

## かごしま



### 目次

1	雇用失業情勢 .....	1
2	一般職業紹介状況（パートタイムを含む）.....	4
3	一般職業紹介状況（パートタイムを除く）.....	5
4	一般職業紹介状況諸比率 .....	6
5	全国求人倍率及び失業率 .....	6
6	パートタイム関係職業紹介状況 .....	7
7	中高年齢者職業紹介状況 .....	8
8	新規求人の産業・規模別状況 .....	9
9	雇用保険適用状況 .....	10
10	雇用保険給付状況 .....	11
11	用語の説明 .....	13

## 1. 雇用失業情勢（平成17年2月分）

### 【県内経済の動き】

最近の県内景況は、生産活動の増勢テンポが鈍化しており、個人消費も停滞していること等から、全体では足踏み感が続いている。

（H17・3・29「県内景況」：鹿児島銀行）

### 【労働市場の動き】

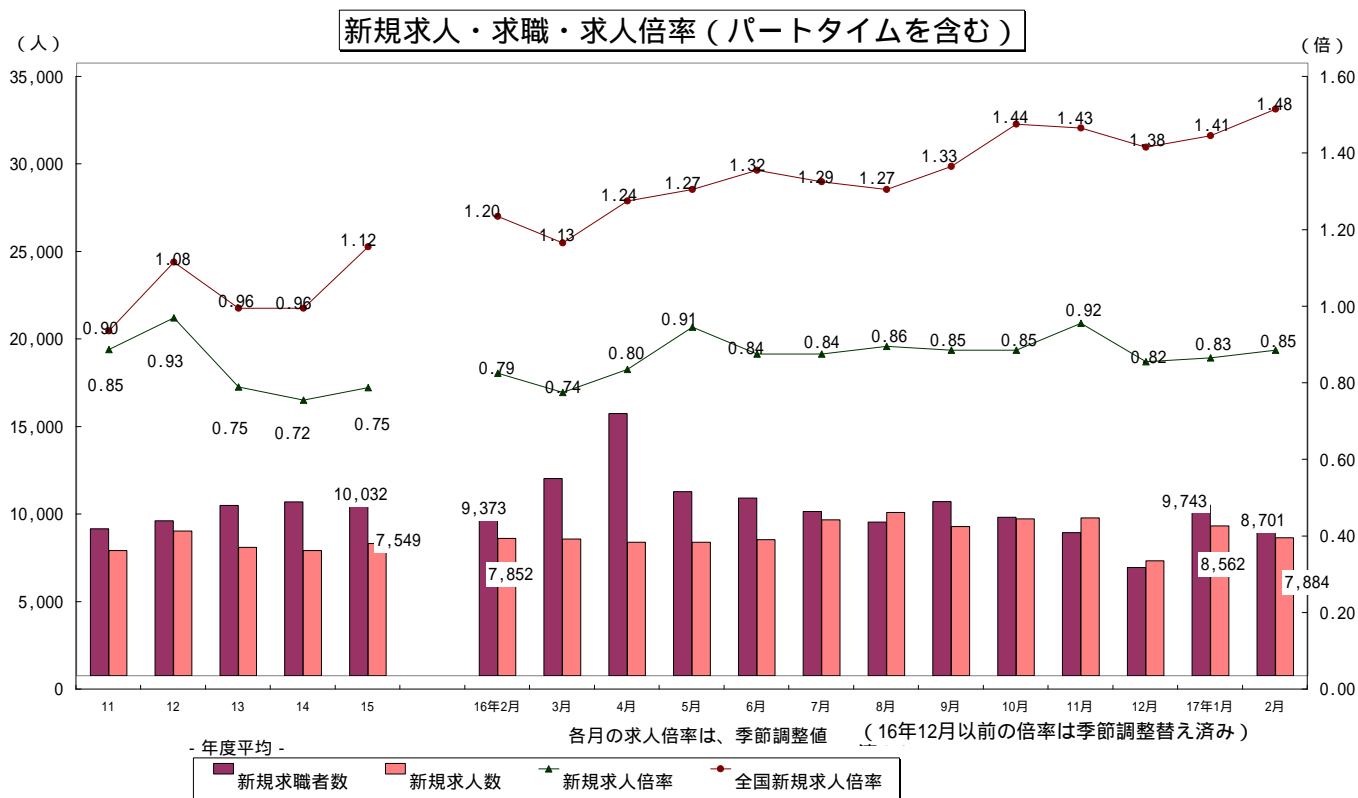
#### （求人動き）

2月の新規求人数（パートを含む、原数）は、7,884人で前年同月に比べ0.4%増と2か月連続の増加となった。

新規求人数（同）を産業別に前年同月比でみると、サービス業（7.2%増）は5か月連続、建設業（26.3%増）は2か月連続の増加となり、運輸通信業（2.3%増）は3か月ぶりに減少から増加となった。

なお、製造業（25.4%減）は3か月連続の減少となり、卸小売・飲食店（0.3%減）は増加から減少となった。

有効求人数（パートを含む、原数値）は、19,923人で前年同月と比べ1.4%増と19か月連続の増加となった。



( 求職の動き )

2月の新規求職者数(パートを含む、原数値)は、8,701人で前年同月に比べ7.2%減と2か月連続の減少となった。

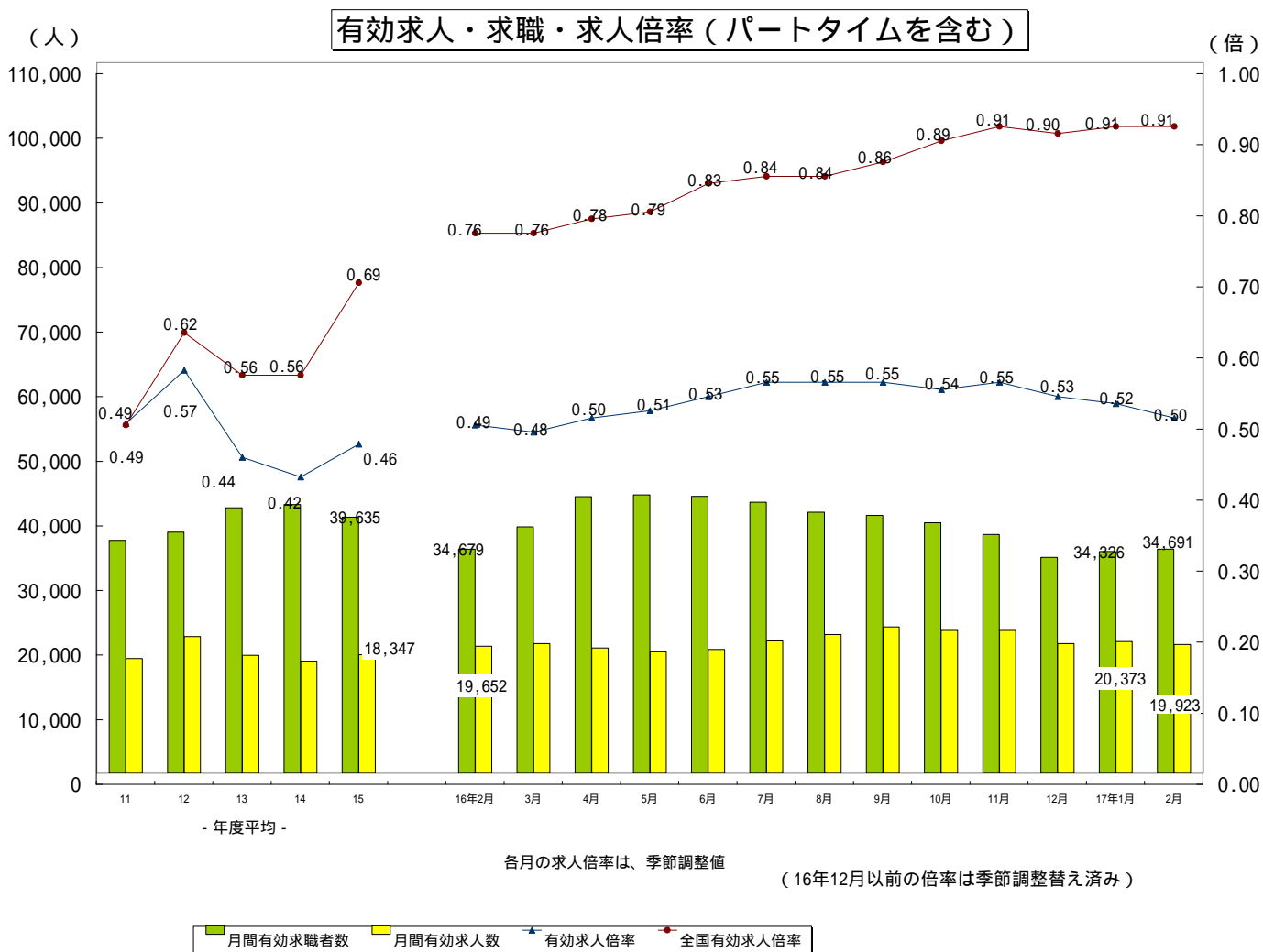
新規常用求職者について態様別に前年同月比で見ると、在職求職者(0.6%増)は9か月連続の増加となり、離職求職者(6.3%減)は17か月連続、無業求職者(13.5%減)は11か月連続の減少となった。

新規常用求職者の中の離職求職者の内訳をみると、事業主都合離職求職者(10.2%減)は2か月連続の減少となり、自己都合離職求職者(5.0%減)は14か月連続の減少となった。

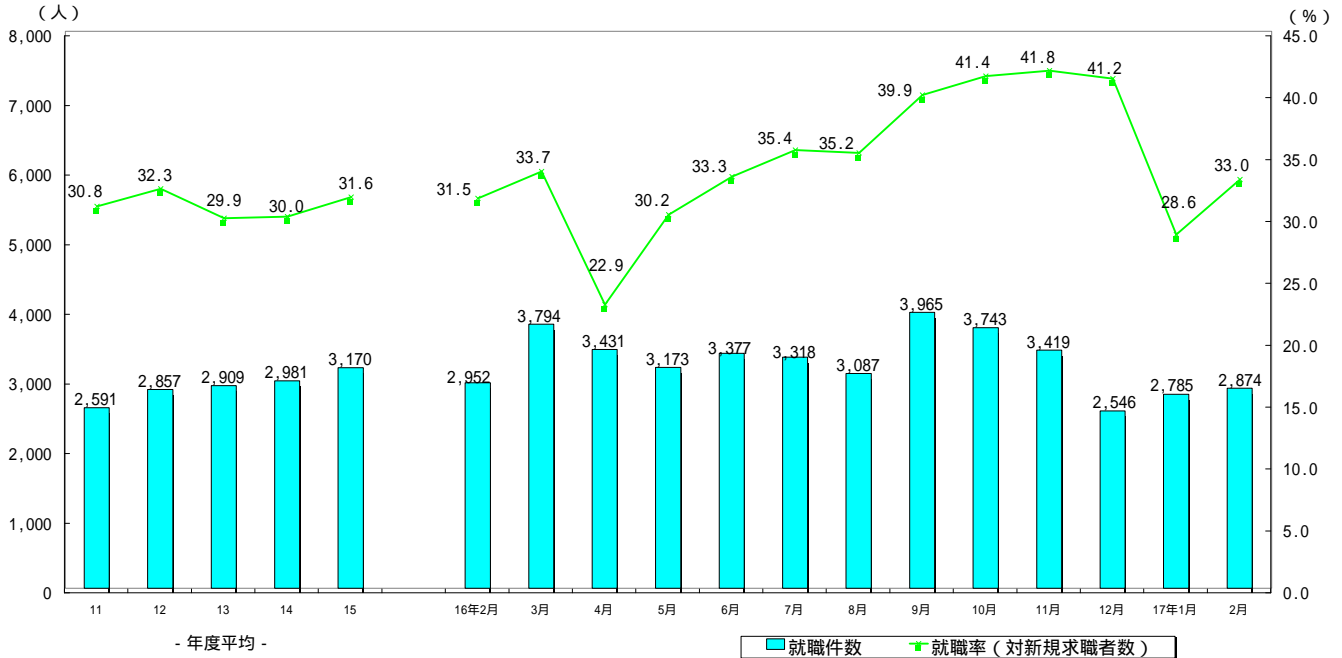
有効求職者数(パートを含む、原数値)は、34,691人で前年同月に比べ0.03%増と4か月連続の増加となった。

( 有効求人倍率の動き )

2月の有効求人倍率(季節調整値)は、有効求職者の増加傾向は縮小しつつあるものの、新規求人の伸び悩み等により有効求人数が減少したことから0.50倍となり、前月を0.02ポイント下回った。



### 就職者の推移（パートタイムを含む）



#### （就職の動き）

2月の就職件数（パートを含む、原数値）は、2,874人で前年同月に比べ2.6%減と2か月ぶりに減少となった。これを産業別常用就職件数で見ると、主要産業のうち製造業で減少したが、建設業、運輸通信業、卸・小売業、飲食店、サービス業では増加した。

#### （パートタイムの動き）

パートタイムの新規求人数は、2,802人で前年同月比6.0%の減、月間有効求人数は、6,603人で2.8%の減となった。新規求職申込件数は、2,041件で9.4%の減、月間有効求職者は、7,135人で32.7%の増となった。求人倍率は新規で1.37倍（前年同月1.32倍）、有効は0.93倍（前年同月1.26倍）となった。就職件数は892件で前年同月比8.9%の減となった。

#### （雇用保険の動き）

適用事業所数は、27,430事業所、被保険者全数は、387,354人となった。うち一般短時間労働被保険者数は2月末現在で前年同月比11.2%増の27,984人となった。被保険者全数（産業分類不能を除く）の状況を産業別にみると、前年同月比第1次産業は1.3%減の5,590人、第2次産業は2.4%減の112,250人、第3次産業は3.4%増の269,514人となった。

また、被保険者全数に占める割合を産業別にみると、第1次産業が1.4%、第2次産業が29.0%、第3次産業が69.6%となった。

資格取得者数は前年同月比5.0%減の4,939人、資格喪失者数は6.1%減の4,917人となった。

一般受給資格決定件数は前年同月比5.8%の減、受給者実人員は10.4%の減となった。

2.一般職業紹介状況

(新規学卒を除き、パートタイムを含む全数)

	新規求職申込件数		月間有効求職者数		紹介件数			就職件数				新規求人全数	月間有効求人全数	充足数	
	全数	うち男	全数	うち男	全数	うち男	うち 保受給者	全数	うち男	うち 県外就職	うち 保受給者				
10年度平均	8,125	3,794	35,743	16,891	7,603	3,614	1,654	2,360	1,092	141	619	6,676	16,549	2,255	
11 "	8,400	3,928	36,050	17,106	8,545	4,143	1,701	2,591	1,199	126	630	7,155	17,732	2,497	
12 "	8,853	4,146	37,295	17,683	9,158	4,512	1,807	2,857	1,334	156	683	8,271	21,155	2,755	
13 "	9,734	4,565	41,070	19,452	10,647	5,267	2,187	2,909	1,332	169	708	7,337	18,253	2,805	
14 "	9,926	4,771	41,595	20,639	12,066	6,043	2,527	2,981	1,350	204	732	7,145	17,332	2,873	
15 "	10,032	4,663	39,635	19,285	12,928	6,337	2,582	3,170	1,405	237	713	7,549	18,347	3,017	
16年 2月	9,373	4,036	34,679	15,990	12,658	5,915	2,454	2,952	1,234	192	626	7,852	19,652	2,838	
3月	11,267	5,116	38,143	17,569	15,744	7,383	2,870	3,794	1,562	344	766	7,809	20,045	3,546	
4月	14,981	7,520	42,822	20,648	14,250	7,037	2,446	3,431	1,407	215	669	7,628	19,384	3,292	
5月	10,510	4,992	43,068	21,121	12,408	5,867	2,388	3,173	1,350	201	710	7,634	18,810	3,051	
6月	10,150	4,890	42,854	21,071	14,061	6,913	2,799	3,377	1,397	274	746	7,764	19,145	3,183	
7月	9,373	4,348	41,951	20,615	12,958	6,580	2,794	3,318	1,510	227	730	8,902	20,479	3,174	
8月	8,777	4,056	40,419	19,704	12,306	6,065	2,713	3,087	1,408	245	752	9,325	21,485	2,928	
9月	9,949	4,438	39,913	19,191	13,925	6,607	2,935	3,965	1,729	264	860	8,513	22,673	3,805	
10月	9,046	4,111	38,782	18,399	12,582	6,240	2,733	3,743	1,738	323	821	8,954	22,090	3,511	
11月	8,176	3,798	36,958	17,547	11,833	5,904	2,772	3,419	1,603	252	815	9,024	22,120	3,268	
12月	6,183	2,890	33,409	16,057	8,612	4,254	2,126	2,546	1,180	143	648	6,556	20,045	2,520	
17年 1月	9,743	4,166	34,326	16,148	12,393	5,678	2,768	2,785	1,190	158	692	8,562	20,373	2,706	
2月	8,701	3,706	34,691	16,068	12,188	5,587	2,699	2,874	1,214	231	637	7,884	19,923	2,726	
前月比	10.7	11.0	1.1	0.5	1.7	1.6	2.5	3.2	2.0	46.2	7.9	7.9	2.2	0.7	
前年同月比	7.2	8.2	0.0	0.5	3.7	5.5	10.0	2.6	1.6	20.3	1.8	0.4	1.4	3.9	
安定所別 【2月分】	鹿児島	3,134	1,284	13,032	5,801	4,892	2,126	1,360	892	358	108	226	3,198	7,976	939
	川内	596	263	2,168	1,040	861	418	156	199	85	9	38	710	1,517	170
	鹿屋	889	382	3,240	1,424	1,419	622	258	334	144	17	72	758	1,796	292
	国分	998	391	4,062	1,849	1,460	682	261	367	146	24	69	824	2,124	329
	加世田	419	173	1,526	712	501	230	93	168	84	9	33	338	952	149
	伊集院	448	186	1,911	917	552	265	147	139	58	7	43	381	1,008	136
	大口	276	112	1,029	512	253	131	43	85	42	8	21	192	509	72
	大隅	469	222	1,744	850	545	253	109	149	66	15	36	337	1,101	148
	出水	514	251	2,064	993	738	393	107	211	109	15	39	432	1,061	200
	熊毛	111	43	543	268	53	29	4	18	8		1	90	275	17
	名瀬	464	210	1,661	832	438	199	53	132	44	6	19	251	796	123
	指宿	232	105	1,085	535	301	136	63	117	48	8	28	229	509	101
宮之城	151	84	626	335	175	103	45	63	22	5	12	144	299	50	

3.一般職業紹介状況

(新規学卒,パートタイムを除く全数)

	新規求職申込件数		月間有効求職者数		紹介件数			就職件数				新規求人全数	月間有効求人全数	充足数	
	全数	うち男	全数	うち男	全数	うち男	うち(保受給者)	全数	うち男	うち県外就職	うち(保受給者)				
10年度平均	7,200	3,728	33,426	16,721	5,932	3,411	1,506	1,769	1,027	125	556	4,781	12,051	1,675	
11 "	7,317	3,846	33,349	16,884	6,494	3,838	1,514	1,870	1,113	108	550	4,880	12,274	1,790	
12 "	7,769	4,063	34,568	17,456	7,057	4,194	1,627	2,079	1,240	136	601	5,574	14,401	1,990	
13 "	8,589	4,489	38,152	19,239	8,038	4,865	1,912	2,050	1,218	140	603	4,813	12,180	1,964	
14 "	8,570	4,661	37,975	20,327	9,071	5,537	2,160	2,054	1,228	164	584	4,523	11,129	1,965	
15 "	8,282	4,482	34,808	18,748	9,539	5,686	2,242	2,168	1,254	199	587	4,740	11,685	2,029	
16年 2月	7,119	3,787	29,302	15,336	9,456	5,300	2,141	1,973	1,084	150	512	4,872	12,861	1,887	
3月	8,711	4,833	31,498	16,782	11,773	6,625	2,436	2,585	1,376	297	606	4,821	12,839	2,374	
4月	12,032	7,181	35,186	19,763	10,285	6,201	2,049	2,304	1,228	191	539	4,569	12,094	2,182	
5月	8,223	4,727	35,232	20,229	8,865	5,116	2,023	2,099	1,170	166	585	4,687	11,618	2,005	
6月	7,856	4,623	34,847	20,168	10,028	6,072	2,374	2,216	1,219	226	614	4,588	11,627	2,048	
7月	7,468	4,146	34,326	19,809	9,656	5,860	2,394	2,237	1,316	196	582	5,778	13,041	2,107	
8月	6,962	3,846	33,232	18,951	9,306	5,441	2,337	2,214	1,274	210	622	6,334	14,395	2,077	
9月	7,618	4,206	32,501	18,456	10,289	5,948	2,488	2,863	1,562	217	699	5,760	15,446	2,739	
10月	6,833	3,877	31,234	17,658	9,279	5,620	2,292	2,526	1,549	214	647	5,612	14,602	2,387	
11月	6,110	3,567	29,475	16,813	8,561	5,190	2,303	2,362	1,433	204	648	5,365	14,164	2,237	
12月	4,851	2,756	26,787	15,393	6,420	3,801	1,770	1,738	1,023	117	500	4,325	12,703	1,706	
17年 1月	7,353	3,925	27,310	15,463	9,352	5,126	2,307	1,964	1,088	137	558	5,761	13,510	1,888	
2月	6,660	3,493	27,556	15,378	9,247	5,026	2,291	1,982	1,077	202	506	5,082	13,320	1,840	
前月比	9.4	11.0	0.9	0.5	1.1	2.0	0.7	0.9	1.0	47.4	9.3	11.8	1.4	2.5	
前年同月比	6.4	7.8	6.0	0.3	2.2	5.2	7.0	0.5	0.6	34.7	1.2	4.3	3.6	2.5	
安定所別 【2月分】	鹿児島	2,512	1,223	10,879	5,581	3,880	1,950	1,179	612	319	94	171	2,210	5,689	640
	川内	398	231	1,586	965	588	367	123	139	77	8	29	361	820	112
	鹿屋	687	366	2,562	1,377	1,077	588	207	251	135	16	61	495	1,258	212
	国分	762	370	3,104	1,762	1,161	628	224	266	136	20	59	510	1,357	236
	加世田	289	164	1,140	676	345	200	77	116	74	9	29	205	565	99
	伊集院	321	175	1,434	872	441	249	135	102	54	5	38	266	693	95
	大口	200	106	770	489	176	118	33	52	35	6	15	92	298	42
	大隅	371	215	1,433	832	414	229	89	105	61	13	27	238	827	108
	出水	393	235	1,588	945	492	323	93	145	88	14	35	290	667	132
	熊毛	86	41	433	260	40	23	4	8	4		1	59	170	8
	名瀬	353	195	1,309	794	306	155	43	72	31	5	12	148	513	64
	指宿	165	92	823	502	197	108	47	72	44	7	20	115	262	61
宮之城	123	80	495	323	130	88	37	42	19	5	9	93	201	31	

4.一般職業紹介状況諸比率

(パートタイムを含む)

	求人倍率 (原数値)		求人倍率 (季節調整値)		就職率 (対新規 求職)	保就職率 (対受給者)	充足率 (対新規 求人)
	新規	有効	新規	有効			
10年度平均	0.82	0.46			29.0	4.0	33.8
11 "	0.85	0.49			30.8	4.2	34.9
12 "	0.93	0.57			32.3	4.5	33.3
13 "	0.75	0.44			29.9	4.2	38.2
14 "	0.72	0.42			30.0	4.6	40.2
15 "	0.75	0.46			31.6	5.7	40.0
16年 2月	0.84	0.57	0.79	0.49	31.5	6.3	36.1
3月	0.69	0.53	0.74	0.48	33.7	7.8	45.4
4月	0.51	0.45	0.80	0.50	22.9	6.4	43.2
5月	0.73	0.44	0.91	0.51	30.2	6.7	40.0
6月	0.76	0.45	0.84	0.53	33.3	5.9	41.0
7月	0.95	0.49	0.84	0.55	35.4	5.6	35.7
8月	1.06	0.53	0.86	0.55	35.2	5.7	31.4
9月	0.86	0.57	0.85	0.55	39.9	7.1	44.7
10月	0.99	0.57	0.85	0.54	41.4	7.4	39.2
11月	1.10	0.60	0.92	0.55	41.8	7.7	36.2
12月	1.06	0.60	0.82	0.53	41.2	6.6	38.4
17年 1月	0.88	0.59	0.83	0.52	28.6	7.4	31.6
2月	0.91	0.57	0.85	0.50	33.0	7.1	34.6
前月との増減	0.03	0.02	0.02	0.02	4.4	0.3	3.0
前年同月比	0.07	0.00	0.06	0.01	1.5	0.8	1.5
安定所別 【2月分】	鹿児島	1.02	0.61		28.5	7.8	29.4
	川内	1.19	0.70		33.4	7.9	23.9
	鹿屋	0.85	0.55		37.6	7.8	38.5
	国分	0.83	0.52		36.8	6.4	39.9
	加世田	0.81	0.62		40.1	9.6	44.1
	伊集院	0.85	0.53		31.0	7.4	35.7
	大口	0.70	0.49		30.8	7.3	37.5
	大隅	0.72	0.63		31.8	7.6	43.9
	出水	0.84	0.51		41.1	6.1	46.3
	熊毛	0.81	0.51		16.2	0.5	18.9
	名瀬	0.54	0.48		28.4	3.6	49.0
	指宿	0.99	0.47		50.4	8.4	44.1
	宮之城	0.95	0.48		41.7	6.1	34.7

5.全国求人倍率及び完全失業率

	求人倍率 (季節調整値)		完全失業 者数(万人)	完全失業 率(%)
	新規	有効	原数値	季節 調整値
11年平均	0.87	0.48	317	4.7
12 "	1.05	0.59	320	4.7
13 "	1.01	0.59	340	5.0
14 "	0.93	0.54	359	5.4
15 "	1.07	0.64	350	5.3
16 "	1.29	0.83	313	4.7
16年 2月	1.20	0.76	330	5.0
3月	1.13	0.76	333	4.7
4月	1.24	0.78	335	4.7
5月	1.27	0.79	319	4.6
6月	1.32	0.83	309	4.6
7月	1.29	0.84	318	4.9
8月	1.27	0.84	314	4.8
9月	1.33	0.86	309	4.6
10月	1.44	0.89	311	4.6
11月	1.43	0.91	290	4.6
12月	1.38	0.90	270	4.5
17年 1月	1.41	0.91	296	4.5
17年 2月	1.48	0.91	308	4.7

注) 全国の求人倍率, 完全失業率の年平均は原数値。  
16年12月以前の求人倍率は季節調整値替え済み

## 6. パートタイム関係職業紹介状況

	新規求職申込件数		月間有効求職者数		新求人全数	月間有効求人全数	就職件数		求人倍率		
	全数	うち女子	全数	うち女子			全数	うち女子	新規	有効	
10年度平均	925	859	2,317	2,147	1,895	4,499	591	526	2.05	1.94	
11 "	1,083	1,001	2,701	2,479	2,275	5,458	720	634	2.10	2.02	
12 "	1,085	1,001	2,728	2,501	2,696	6,753	778	684	2.48	2.48	
13 "	1,145	1,069	2,917	2,704	2,524	6,073	859	745	2.20	2.08	
14 "	1,356	1,246	3,621	3,309	2,622	6,203	927	805	1.93	1.71	
15 "	1,750	1,569	4,827	4,290	2,809	6,662	1,003	852	1.61	1.38	
16年 2月	2,254	2,005	5,377	4,723	2,980	6,791	979	829	1.32	1.26	
3月	2,556	2,273	6,645	5,858	2,988	7,206	1,209	1,023	1.17	1.08	
4月	2,949	2,610	7,636	6,751	3,059	7,290	1,127	948	1.04	0.95	
5月	2,287	2,022	7,836	6,944	2,947	7,192	1,074	894	1.29	0.92	
6月	2,294	2,027	8,007	7,104	3,176	7,518	1,161	983	1.38	0.94	
7月	1,905	1,703	7,625	6,819	3,124	7,438	1,081	887	1.64	0.98	
8月	1,815	1,605	7,187	6,434	2,991	7,090	873	739	1.65	0.99	
9月	2,331	2,099	7,412	6,677	2,753	7,227	1,102	935	1.18	0.98	
10月	2,213	1,979	7,548	6,807	3,342	7,488	1,217	1,028	1.51	0.99	
11月	2,066	1,832	7,483	6,746	3,659	7,956	1,057	887	1.77	1.06	
12月	1,332	1,190	6,622	5,947	2,231	7,342	808	648	1.67	1.11	
17年 1月	2,390	2,141	7,016	6,315	2,801	6,863	821	717	1.17	0.98	
2月	2,041	1,818	7,135	6,426	2,802	6,603	892	755	1.37	0.93	
前月比	14.6	15.1	1.7	1.8	0.0	3.8	8.6	5.3	0.20	0.05	
前年同月比	9.4	9.3	32.7	36.1	6.0	2.8	8.9	8.9	0.05	0.33	
安定所別 〔2月分〕	鹿児島	622	560	2,153	1,932	988	2,287	280	241	1.59	1.06
	川内	198	165	582	504	349	697	60	52	1.76	1.20
	鹿屋	202	185	678	630	263	538	83	74	1.30	0.79
	国分	236	214	958	869	314	767	101	91	1.33	0.80
	加世田	130	120	386	349	133	387	52	42	1.02	1.00
	伊集院	127	114	477	428	115	315	37	33	0.91	0.66
	大口	76	70	259	234	100	211	33	26	1.32	0.81
	大隅	98	90	311	292	99	274	44	39	1.01	0.88
	出水	121	105	476	426	142	394	66	45	1.17	0.83
	熊毛	25	23	110	102	31	105	10	6	1.24	0.95
	名瀬	111	96	352	314	103	283	60	47	0.93	0.80
	指宿	67	53	262	228	114	247	45	41	1.70	0.94
	宮之城	28	23	131	118	51	98	21	18	1.82	0.75



7.中高年齢者職業紹介状況

(45歳以上・パートタイムを除く)

	新規求職申込件数			月間有効求職者数			紹介件数			就職件数			就職率 (対新規求職)	月間有効求職者中に占める中高年の割合	
	全数	うち55歳以上	うち65歳以上	全数	うち55歳以上	うち65歳以上	全数	うち55歳以上	うち65歳以上	全数	うち55歳以上	うち65歳以上			
10年度平均	2,625	1,475	311	15,493	9,860	853	1,345	413	24	467	162	7	17.8	46.4	
11 "	2,615	1,386	281	15,258	9,227	731	1,531	438	27	507	162	11	19.4	45.8	
12 "	2,741	1,410	272	15,719	9,224	792	1,674	471	28	551	170	11	20.1	45.5	
13 "	2,972	1,389	272	16,786	9,018	743	1,838	474	26	525	156	9	17.7	44.0	
14 "	2,993	1,386	259	16,298	7,788	732	2,317	610	31	545	158	10	18.2	42.9	
15 "	2,820	1,283	216	14,224	6,792	635	2,442	731	38	575	178	11	20.4	40.9	
16年	2月	2,181	936	108	11,639	5,467	424	2,482	828	43	554	190	12	25.4	39.7
	3月	2,623	1,164	141	11,983	5,609	452	2,900	944	52	634	225	9	24.2	38.0
	4月	4,991	2,681	582	14,215	7,087	910	2,589	847	44	551	171	10	11.0	40.4
	5月	2,876	1,245	206	14,399	7,130	934	2,284	707	27	541	167	8	18.8	40.9
	6月	2,579	1,077	145	14,112	6,829	760	2,536	790	43	531	163	3	20.6	40.5
	7月	2,499	1,103	168	13,872	6,581	570	2,407	758	38	580	167	8	23.2	40.4
	8月	2,185	926	107	13,202	6,213	510	2,523	862	35	617	232	11	28.2	39.7
	9月	2,367	1,013	136	12,726	5,912	475	2,797	848	40	786	261	22	33.2	39.2
	10月	2,068	924	114	12,007	5,527	430	2,410	809	29	735	248	17	35.5	38.4
	11月	1,805	724	96	11,208	5,110	410	2,211	709	30	658	210	10	36.5	38.0
	12月	1,599	638	71	10,362	4,707	372	1,700	506	28	478	156	9	29.9	38.7
17年	1月	2,247	993	99	10,379	4,723	342	2,509	834	36	538	184	13	23.9	38.0
	2月	1,840	773	78	10,134	4,616	341	2,381	755	44	524	178	9	28.5	36.8
前月比		18.1	22.2	21.2	2.4	2.3	0.3	5.1	9.5	22.2	2.6	3.3	30.8	4.6	1.2
前年同月比		15.6	17.4	27.8	12.9	15.6	19.6	4.1	8.8	2.3	5.4	6.3	25.0	3.1	2.9
安定所別 【2月分】	鹿児島	598	259	28	3,630	1,671	136	938	321	18	147	55	3	24.6	33.4
	川内	100	36	3	563	264	16	131	43		34	12		34.0	35.5
	鹿屋	193	83	8	949	428	22	261	81	9	66	20	3	34.2	37.0
	国分	198	72	4	1,061	477	40	313	102	7	72	25	2	36.4	34.2
	加世田	83	43	3	455	208	9	89	30	1	36	15		43.4	39.9
	伊集院	101	52	6	526	237	11	98	31	1	24	5		23.8	36.7
	大口	85	42	7	375	190	18	66	17		23	9		27.1	48.7
	大隅	120	40	4	604	265	23	139	30	3	27	12		22.5	42.1
	出水	113	43	4	627	277	22	150	54	4	37	12	1	32.7	39.5
	熊毛	37	23	5	219	119	15	13	2		3			8.1	50.6
	名瀬	102	32	1	548	223	8	77	7		18	3		17.6	41.9
	指宿	61	25	4	364	155	14	62	20		24	7		39.3	44.2
宮之城	49	23	1	213	102	7	44	17	1	13	3		26.5	43.0	

## 8.新規求人の産業・規模別状況

項目 産業・規模	一般				パート			
	1月	2月	前月比	前年 同月比	1月	2月	前月比	前年 同月比
A, B, C 農, 林, 漁業 (01~04)	115	101	12.2	24.7	42	33	21.4	37.5
D 鉱業 (05~08)	7	2	71.4	60.0	0	3		200.0
E 建設業 (09~11)	870	635	27.0	25.5	38	37	2.6	42.3
F 製造業 (12~34)	756	628	16.9	10.0	261	261	0.0	47.2
12 食料品製造業	289	209	27.7	9.4	144	119	17.4	28.7
13 飲料, 飼料, たばこ製造業	35	26	25.7	36.8	10	26	160.0	18.8
14 繊維工業	8	18	125.0	800.0	0	9		
15 衣服, その他の繊維製品製造業	32	45	40.6	28.6	24	23	4.2	52.1
16 木材, 木製品製造業	75	11	85.3	8.3	0	6		50.0
17 家具, 装備品製造業	13	7	46.2	0.0	2	2	0.0	50.0
18 パルプ, 紙, 紙加工品製造業	4	4	0.0	20.0	0	1		
19 出版, 印刷, 同関連産業	27	17	37.0	0.0	10	8	20.0	27.3
20 化学工業	2	1	50.0	0.0	0	2		0.0
21 石油製品, 石炭製品製造業	0	1			0	0		
22 プラスチック製品製造業	7	10	42.9	11.1	6	6	0.0	40.0
23 ゴム製品製造業	0	0			0	0		
25 窯業, 土石製品製造業	31	15	51.6	60.5	2	6	200.0	0.0
26 鉄鋼業	0	5		150.0	0	0		
27 非鉄金属製造業	5	1	80.0		5	0	100.0	100.0
28 金属製品製造業	27	15	44.4	61.5	6	4	33.3	42.9
29 一般機械器具製造業	29	59	103.4	31.1	7	15	114.3	275.0
30 電気機械器具製造業	117	150	28.2	29.2	34	28	17.6	84.8
31 輸送用機械器具製造業	43	28	34.9	33.3	4	1	75.0	0.0
32 精密機械器具製造業	10	1	90.0		3	0	100.0	100.0
24, 33, 34 その他の製造業	2	5	150.0	66.7	4	5	25.0	54.5
G 電気・ガス・熱供給・水道業 (35~38)	3	13	333.3	225.0	1	1	0.0	75.0
H 運輸・通信業 (39~47)	446	397	11.0	6.1	90	51	43.3	20.3
I 卸売・小売業・飲食店 (48~61)	883	1,038	17.6	6.7	1,137	1,275	12.1	5.7
48~53 卸売業, 代理商, 仲立業	241	195	19.1	27.5	47	103	119.1	3.7
54~59 小売業	544	728	33.8	2.8	715	750	4.9	0.7
60, 61 飲食店	98	115	17.3	54.4	375	422	12.5	22.7
J 金融・保険業 (62~69)	69	56	18.8	43.4	27	23	14.8	109.1
K 不動産業 (70, 71)	22	18	18.2	50.0	20	10	50.0	233.3
L サービス業 (72~96)	2,416	2,086	13.7	12.2	1,148	1,074	6.4	1.3
M 公務 (97, 99)	174	108	37.9	10.7	37	34	8.1	42.4
合計	5,761	5,082	11.8	4.3	2,801	2,802	0.0	6.0
29人以下	3,417	3,074	10.0	6.4	1,728	1,756	1.6	8.5
30~99人	1,466	1,225	16.4	13.5	764	706	7.6	2.8
100~299人	625	475	24.0	13.1	258	190	26.4	23.1
300~499人	179	271	51.4	105.3	38	73	92.1	22.3
500~999人	43	21	51.2	40.0	5	9	80.0	92.6
1,000人以上	31	16	48.4		8	68	750.0	67.8

(注) 一般は、新規学卒及びパートタイムを除く。

9. 雇用保険適用状況

	適用 事業所 数	新規適 用事業 所数	廃止脱 退事業 所数	被 保 険 者 数 (年度(月)末現在)					資 格 取 得 者 数	資 格 喪 失 者 数	
				う ち 女	第1次 産 業	第2次 産 業	第3次 産 業				
10年度平均	27,532	82	81	373,974	155,171	5,722	134,029	234,223	6,077	6,176	
11 "	27,605	94	62	373,511	155,457	5,615	132,008	235,888	6,113	5,990	
12 "	27,795	95	84	375,257	157,329	5,597	130,298	239,363	6,493	6,374	
13 "	27,811	87	92	380,735	163,596	5,586	126,308	248,841	7,327	6,894	
14 "	27,719	84	96	380,042	166,998	5,532	118,466	256,044	6,837	6,774	
15 "	27,535	83	99	380,173	169,610	5,573	114,271	260,328	6,663	6,454	
16年	2月	27,452	73	79	381,294	169,971	5,662	114,995	260,637	5,199	5,237
	3月	27,458	58	54	381,107	170,272	5,687	114,685	260,735	6,301	6,328
	4月	27,468	161	156	380,379	170,874	5,678	112,637	262,064	13,906	14,470
	5月	27,509	118	79	382,260	172,209	5,657	111,886	264,717	8,742	6,510
	6月	27,544	106	74	383,215	173,125	5,622	111,783	265,810	6,787	5,809
	7月	27,538	70	78	383,374	173,439	5,544	111,773	266,057	6,378	6,126
	8月	27,558	71	52	385,395	173,974	5,533	111,584	268,278	7,922	5,822
	9月	27,334	67	291	385,396	173,803	5,550	111,722	268,124	6,110	6,034
	10月	27,378	92	49	385,799	173,763	5,586	112,130	268,083	6,491	6,027
	11月	27,369	80	90	387,074	174,413	5,603	112,357	269,114	6,600	5,370
	12月	27,379	73	63	387,890	174,903	5,601	112,434	269,855	5,393	4,548
17年	1月	27,402	76	54	387,273	174,250	5,620	112,309	269,344	5,507	6,130
	2月	27,430	71	44	387,354	174,270	5,590	112,250	269,514	4,939	4,917
前 月 比		0.1	6.6	18.5	0.0	0.0	0.5	0.1	0.1	10.3	19.8
前年同月比		0.1	2.7	44.3	1.6	2.5	1.3	2.4	3.4	5.0	6.1
安 定 所 別  【 2 月 分 】	鹿児島	9,534	30	18	176,380	77,927	490	27,132	148,758	2,254	2,412
	川内	1,578			22,178	9,588	236	10,320	11,622	188	285
	鹿屋	2,675	8	5	28,386	13,722	1,233	9,135	18,018	657	405
	国分	2,229	3	7	37,608	16,319	190	17,026	20,392	390	406
	加世田	1,439	3	1	15,158	7,485	273	6,071	8,814	149	142
	伊集院	1,506	5	3	17,901	8,126	149	8,411	9,341	214	165
	大口	911	2	1	10,418	4,784	536	4,452	5,430	117	113
	大隅	1,573	2	2	17,008	7,961	913	6,926	9,169	206	210
	出水	1,394	6	2	18,235	8,647	504	8,853	8,878	224	221
	熊毛	885		1	7,841	3,333	197	2,380	5,264	70	88
	名瀬	2,022	9	3	17,461	7,386	349	4,646	12,466	273	239
	指宿	1,061	1		10,643	5,262	379	2,733	7,531	111	120
	宮之城	623	2	1	8,137	3,730	141	4,165	3,831	86	111

注) 短時間労働被保険者を含む数値を計上

10. 雇用保険給付状況

(金額単位：千円)

	一般求職者給付					高年齢求職者給付			短期特例求職者給付			
	受給資格 決定件数	うち 男	受給者 実人員	うち 男	総支給額	受給資格 決定件数	受給者数	支給金額	受給資格 決定件数	受給者数	支給金額	
10年度平均	3,180	1,511	15,489	7,457	1,987,134	196	193	119,867	410	406	99,322	
11 "	3,057	1,440	14,997	7,144	1,950,956	171	175	80,450	362	362	87,774	
12 "	3,228	1,510	15,021	7,068	1,926,379	157	155	48,693	315	323	77,269	
13 "	3,622	1,709	17,036	7,957	2,197,978	161	162	51,058	295	292	69,056	
14 "	3,340	1,670	15,754	8,035	2,063,275	173	172	52,337	249	254	60,099	
15 "	3,052	1,438	12,517	6,267	1,565,516	149	152	37,658	223	220	49,516	
16年	2月	2,340	975	9,991	4,465	1,107,647	104	117	22,204	63	97	20,728
	3月	2,859	1,365	9,759	4,406	1,208,212	101	116	23,004	182	73	16,544
	4月	6,380	3,298	10,530	5,173	1,162,817	436	259	52,334	607	172	40,517
	5月	3,569	1,772	10,664	5,457	1,132,392	161	271	55,212	324	600	138,223
	6月	2,979	1,509	12,560	6,584	1,565,300	121	183	37,294	313	328	74,450
	7月	2,664	1,257	13,092	6,794	1,552,790	117	102	19,033	313	305	68,971
	8月	2,436	1,134	13,094	6,461	1,565,758	85	106	21,533	157	324	61,148
	9月	2,759	1,232	12,072	5,859	1,467,805	97	84	15,781	130	154	36,057
	10月	2,571	1,094	11,160	5,196	1,276,689	115	96	20,117	66	120	21,912
	11月	2,304	1,009	10,533	4,837	1,264,996	93	119	23,251	120	80	17,910
	12月	1,753	754	9,804	4,487	1,103,846	62	74	13,740	61	99	23,360
17年	1月	2,649	1,070	9,401	4,324	1,105,645	105	78	14,946	117	76	19,752
	2月	2,205	922	8,948	4,065	971,613	79	93	17,420	82	104	23,551
前月比		16.8	13.8	4.8	6.0	12.1	24.8	19.2	16.6	29.9	36.8	19.2
前年同月比		5.8	5.4	10.4	9.0	12.3	24.0	20.5	21.5	30.2	7.2	13.6
安 定 所 別  【 2 月 分 】	鹿児島	754	317	2,893	1,278	335,327	34	29	5,395	6	7	1,940
	川内	117	57	482	250	51,624	3	9	1,451	4	2	544
	鹿屋	230	91	928	357	96,746	3	6	1,414	4	13	3,558
	国分	294	115	1,073	469	116,058	9	13	2,646	3	2	545
	加世田	77	26	342	151	35,341	3	5	1,085	9	7	1,758
	伊集院	146	62	582	293	61,844	9	5	931	1	10	2,627
	大口	56	22	289	133	28,904	3	5	788	27	2	501
	大隅	108	61	474	222	48,627	4	2	395	2	18	3,425
	出水	120	53	640	281	63,550	4	8	1,349	4	3	801
	熊毛	58	20	191	82	18,945	2	3	488	15	7	1,244
	名瀬	136	56	522	264	55,076	1	2	502	3	23	4,571
	指宿	72	26	335	177	38,292	3	4	786	4	10	2,036
	宮之城	37	16	197	108	21,280	1	2	190			

注) 短時間労働被保険者等を含む数値を計上

(金額単位；千円)

		就 職 促 進 給 付				日雇求職者給付	
		常用就職支度手当		再 就 職 手 当		受給者 実人員	支給金額
		支給人員	支給金額	支給人員	支給金額		
10年度平均		18	2,854	600	232,520	258	18,027
11 "		24	3,960	574	223,020	256	18,241
12 "		26	4,218	614	206,939	240	16,009
13 "		28	3,985	582	152,264	202	13,836
14 "		35	3,973	573	116,580	143	9,627
15 "		9	1,191	101	14,676	126	8,133
16年	2月	2	162	45	5,788	128	6,122
	3月	5	592	80	9,873	135	8,252
	4月	3	430	48	5,610	132	9,062
	5月	10	1,050	62	7,705	122	8,117
	6月	1	80	48	6,411	118	8,079
	7月	3	338	78	8,622	112	7,206
	8月	3	227	64	6,813	122	8,481
	9月	3	222	80	10,958	113	7,112
	10月	3	278	96	13,731	110	7,445
	11月	3	224	90	12,930	117	7,012
	12月	0	0	97	14,309	122	5,786
17年	1月	1	63	70	9,513	131	11,048
	2月	3	287	57	6,758	118	5,706
前 月 比		200.0	353.0	18.6	29.0	9.9	48.3
前年同月比		50.0	77.4	26.7	16.8	7.8	6.8
安 定 所 別  「 2 月 分 」	鹿児島	1	114	25	2,691	102	5,008
	川内			4	448		
	鹿屋			3	333		
	国分	1	49	3	525	1	41
	加世田						
	伊集院			5	391	3	148
	大口	1	124	1	196		
	大隅			3	356		
	出水			4	383		
	熊毛			1	160		
	名瀬			4	485	5	248
	指宿			3	699	7	262
	宮之城			1	90		

## 11 用語の説明

一	般	常用及び臨時・季節を合わせたものをいう。
新規求職（求人）申込件数		期間中に自安定所で新たに受け付けた求職（求人）申込件数（数）をいう。
月間有効求職者（求人）数		「前月から繰越された有効求職者（求人）数」と当月の「新規求職（求人）申込件数」の合計をいう。
就 職 件 数		自安定所の有効求職者が、自安定所の紹介あっせんにより就職したことを確認した件数をいう。
充 足 数		自安定所の有効求人が、安定所（求人連絡先の安定所を含む。）の紹介あっせんにより求職者と結合した件数をいう。
中 高 年 齢 者		45歳以上の者をいう。高年齢者は55歳以上の者をいう。
(保) 受 給 者		受給資格決定後、所定給付日数分の基本手当の支給を終了するまでの者をいう。
(保) 受 給 者 の 就 職 件 数		受給資格決定後、基本手当の支給を終了するまでの間に、安定所の紹介により就職した基本手当受給資格者の就職件数をいう。
県 外 就 職		就職先事業所の所在地が、自都道府県の管轄区域外にある場合の就職件数をいう。就職した求職者の住所の如何を問わない。
日 雇 （ 労 働 ）		労働の窓口で取り扱われる日々雇用の仕事及び1か月未満の雇用期間が定められているものをいう。
季 節 調 整 値		1年を周期として繰り返す季節的な要因による変動の影響を取り除いた値である。
完 全 失 業 率		労働力人口に占める完全失業者の割合
求 人 倍 率	=	$\frac{\text{月間有効（新規）求人数}}{\text{月間有効（新規）求職者数}}$
就 職 率	=	$\frac{\text{就 職 件 数}}{\text{新規（有効）求職者数}} \times 100$
充 足 率	=	$\frac{\text{充 足 数}}{\text{新規（有効）求人数}} \times 100$
(保) 受 給 者 の 就 職 率	=	$\frac{\text{(保) 受 給 者 の 就 職 件 数}}{\text{(保) 受 給 者 実 人 員}} \times 100$
中 高 年 齢 者 の 就 職 率	=	$\frac{\text{中 高 年 齢 者 就 職 件 数}}{\text{中 高 年 齢 者 新 規 求 職 申 込 件 数}} \times 100$
季 節 調 整 値	=	$\frac{\text{原 数 値}}{\text{季 節 要 素}} \times 100$

(注) 季節調整値替えは、年初に毎年1回行われ、過去の全季節調整値は改訂される。

基 本 手 当	求職者給付のうち最も基本的なもので、一般被保険者が失業し、法第13条の受給要件を満たしているときに支給される。
受 給 資 格 決 定 件 数	提出された離職票のうち、公共職業安定所長が求職者給付の受給資格要件を満たしていると決定した件数をいう。
受 給 者 実 人 員	同一月中に失業給付を実際に受けた受給資格者の実数をいう。
被 保 険 者	適用事業所に雇用され、公共職業安定所にその届出がなされている者の数をいう。
資 格 取 得 者 数	適用事業所に新たに雇用され、公共職業安定所に届出がなされた者の数をいう。
資 格 喪 失 者 数	適用事業所を離職し、その届出が公共職業安定所になされた者の数をいう。
一 般 求 職 者 給 付	高年齢求職者給付、短期特例求職者給付、日雇求職者給付以外の給付をいう。
高 年 齢 求 職 者 給 付	同一事業主に雇用され、65歳に達した日以降、離職した場合に、一定の基準により支給されるものをいう。
短 期 特 例 求 職 者 給 付	季節的に雇用される者又は、短期の雇用に就くことを常態とする者等が一定期間雇用された後、離職した場合に支給されるものをいう。
常 用 就 職 支 度 手 当	障害者及び45歳以上の中高年齢者で雇用対策法等に基づく再就職援助計画等の対象者などが、所定給付日数の3分の1未満又は45日未満を残して公共職業安定所及び紹介事業者の紹介により一年以上引き続き雇用される場合等に支給されるものをいう。
再 就 職 手 当	一般求職者給付の受給資格者が所定給付日数の3分の1以上(ただし、所定給付日数の90日及び120日については45日以上)残して安定した職業(自営開始も含む。)についた場合等に支給されるものをいう。
日 雇 求 職 者 給 付	日雇労働者が一定期間雇用され離職した場合に支給されるものをいう。

**ハローワーク・公共職業安定所一覧表**

安定所名	所在地	郵便番号	電話番号
鹿児島	鹿児島市下荒田1丁目43-28	890-8555	099 (250) 6060
鹿児島労働(分)	鹿児島市城南町32-11	892-0835	099 (223) 4215~6
川内	薩摩川内市若葉町4-24 川内地方合同庁舎1階	895-0063	0996 (22) 8609
鹿屋	鹿屋市西原4丁目5-1	893-0064	0994 (42) 4135~6
国分	国分市中央1丁目4-35	899-4332	0995 (45) 5311~3
加世田	加世田市武田17835-2	897-0002	0993 (53) 5111
枕崎(出)	枕崎市中央町6番地	898-0051	0993 (72) 0228
伊集院	日置郡伊集院町大田825-3	899-2521	099 (273) 3161~2
大口	大口市里768-1	895-2511	09952 (2) 8609
栗野(出)	始良郡栗野町米永478-1	899-6207	0995 (74) 2024
大隅	曾於郡大隅町岩川5575-1	899-8102	0994 (82) 1265~6
志布志(出)	曾於郡志布志町志布志1丁目8-10	899-7103	0994 (72) 0047
出水	出水市緑町37-5	899-0201	0996 (62) 0685~6
阿久根(出)	阿久根市鶴見町167	899-1626	0996 (73) 3400
熊毛	西之表市西之表9786	891-3101	09972 (2) 1318~9
名瀬	名瀬市長浜町1-1	894-0036	0997 (52) 4611~2
瀬戸内(分)	大島郡瀬戸内町古仁屋36-1	894-1508	09977 (2) 0331
徳之島(分)	大島郡徳之島町亀津553-1	891-7101	0997 (82) 1438
指宿	指宿市東方9489-11	891-0404	0993 (22) 4135~6
宮之城	薩摩郡宮之城町屋地2035-3	895-1803	0996 (53) 0153
鹿児島労働局職業安定部			
職業安定課	鹿児島市西千石町1番1号	892-0847	099 (219) 8711
職業対策課	鹿児島西千石第一生命ビル		099 (219) 8712
FAX情報サービス		鹿児島市東千石町1-38	
鹿児島公共職業安定所	099 (286) 1150	鹿児島商工会議所ビル(アイビル)6階、8階	
鹿屋公共職業安定所	0994 (40) 6123		
インターネットサービス		付属施設	
鹿児島公共職業安定所 アドレス	http://www11.synapse.ne.jp/hellowork/	鹿児島パートバンク(6階) 099 (223) 8010	
管理職、技術職、専門職の求人・求職の相談		鹿児島学生職業相談室(8階) 099 (224) 3433	
鹿児島人材銀行・ふるさと人材相談室		求人情報プラザかごしま(6階) 099 (223) 2821	
鹿児島市東千石町1-38		ハローワークかごしま早期再就職支援センター(6階) 099 (805) 0313	
鹿児島商工会議所ビル(アイビル)6階		高年齢者の職業相談	
099 (223) 2032・(227) 5552		川内市高年齢職業相談室	
		川内市役所内 0996 (23) 5111	
		鹿屋市高年齢職業相談室	
		鹿屋市庁舎別館内 0994 (42) 2783	
全国的なネット情報としては			
ハローワークインターネットサービス		しごと情報ネット	
URLは http://www.hellowork.go.jp/		URLは http://www.job-net.jp/	
求人情報検索 (全国のハローワークが受理した求人情報を希望条件で検索)		しごと情報ネットには民間の職業紹介事業者、求人情報提供事業者、経済団体、公共職業安定所等(参加機関)の多数の求人が掲載されています。	
お役立ち情報 (仕事をお探しの方、事業主の方)		また、携帯電話からもアクセスできます。	
ハローワーク所在地情報			

**発 行**  
**鹿児島労働局 職業安定部 職業安定課**  
 〒892-0847 鹿児島市西千石町1番1号  
 鹿児島西千石第一生命ビル  
 電 話 099 (219) 8711  
 ダイヤルイン 099 (219) 8719



