

# かごしま



## 目次

1	雇用失業情勢 .....	1
2	一般職業紹介状況（パートタイムを含む）.....	4
3	一般職業紹介状況（パートタイムを除く）.....	5
4	一般職業紹介状況諸比率 .....	6
5	全国求人倍率及び失業率 .....	6
6	パートタイム関係職業紹介状況 .....	7
7	中高年齢者職業紹介状況 .....	8
8	新規求人の産業・規模別状況 .....	9
9	雇用保険適用状況 .....	10
10	雇用保険給付状況 .....	11
11	用語の説明 .....	13

## 1. 雇用失業情勢（平成17年1月分）

### 【県内経済の動き】

最近の県内景況は、高水準にある生産活動の増勢テンポが鈍化し、個人消費も停滞していること等から、全体では足踏み感が続いている。

（H17・2・28「県内景況」：鹿児島銀行）

### 【労働市場の動き】

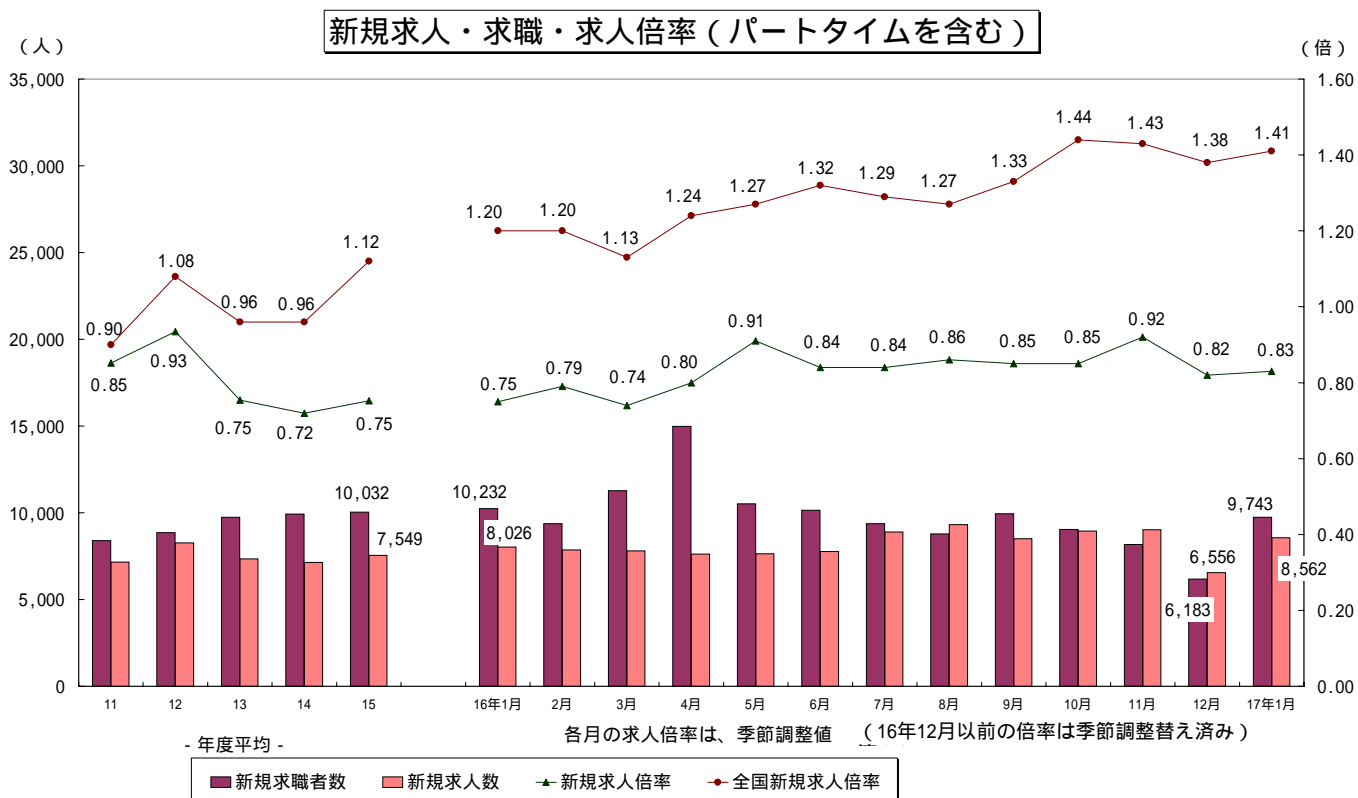
#### （求人動き）

1月の新規求人数（パートを含む、原数）は、8,562人で前年同月に比べ6.7%増と2か月ぶりに増加となった。

新規求人数（同）を産業別に前年同月比で見ると、サービス業（10.8%増）は4か月連続の増加となり、建設業（14.6%増）と卸・小売業、飲食店（5.6%増）は2か月ぶりに減少から増加となった。

なお、製造業（10.9%減）と運輸通信業（9.3%減）は2か月連続の減少となった。

有効求人数（パートを含む、原数値）は、20,373人で前年同月と比べ7.7%増と18か月連続の増加となった。



( 求職の動き )

1月の新規求職者数(パートを含む、原数値)は、9,743人で前年同月に比べ4.8%減と3か月ぶりに減少となった。

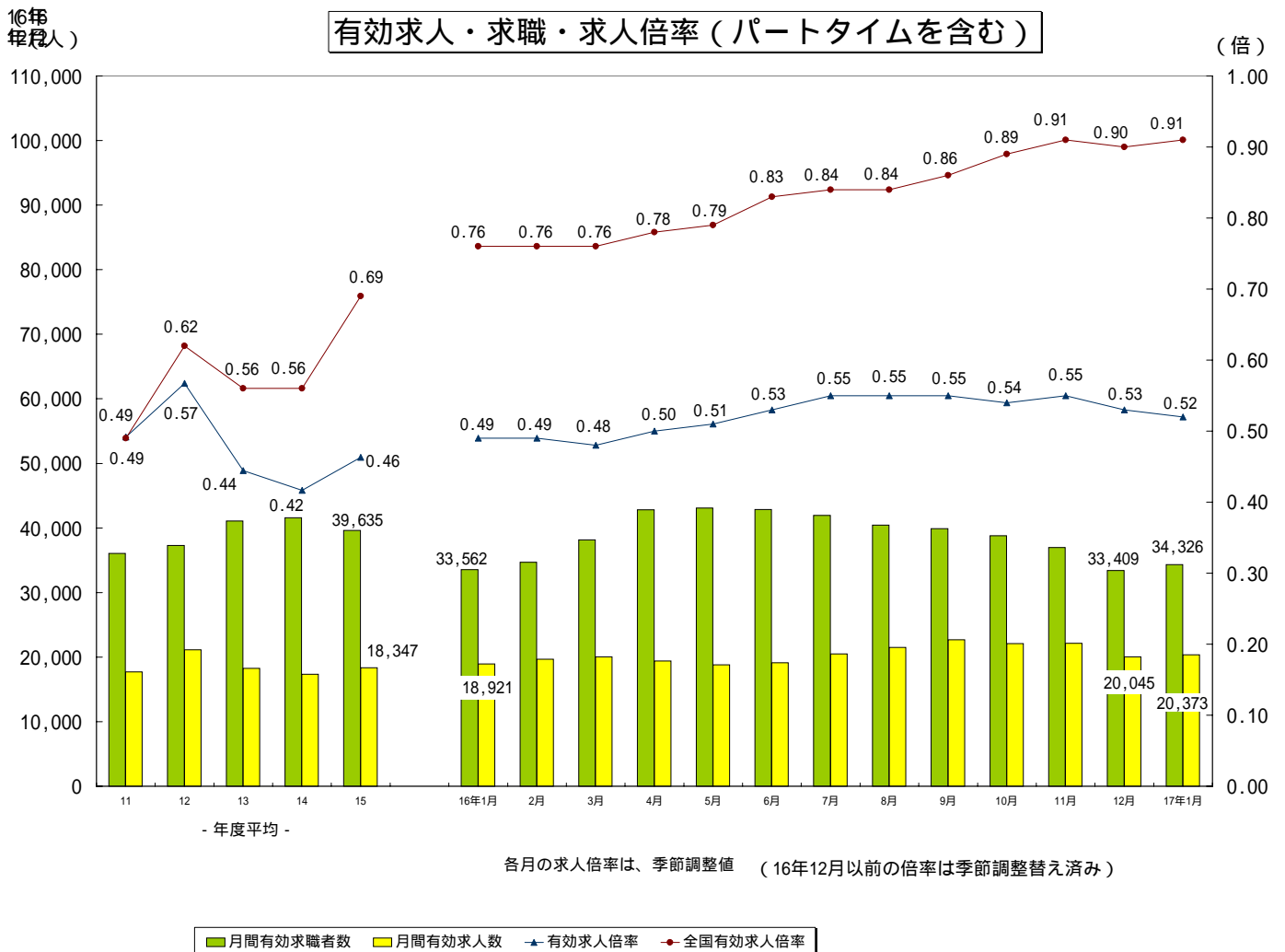
新規常用求職者について態様別に前年同月比で見ると、在職求職者(8.2%増)は8か月連続の増加となり、離職求職者(9.2%減)は16か月連続、無業求職者(19.9%減)は10か月連続の減少となった。

新規常用求職者の中の離職求職者の内訳をみると、事業主都合離職求職者(13.6%減)は3か月ぶりに減少となった。また、自己都合離職求職者(8.8%減)は13か月連続の減少となった。

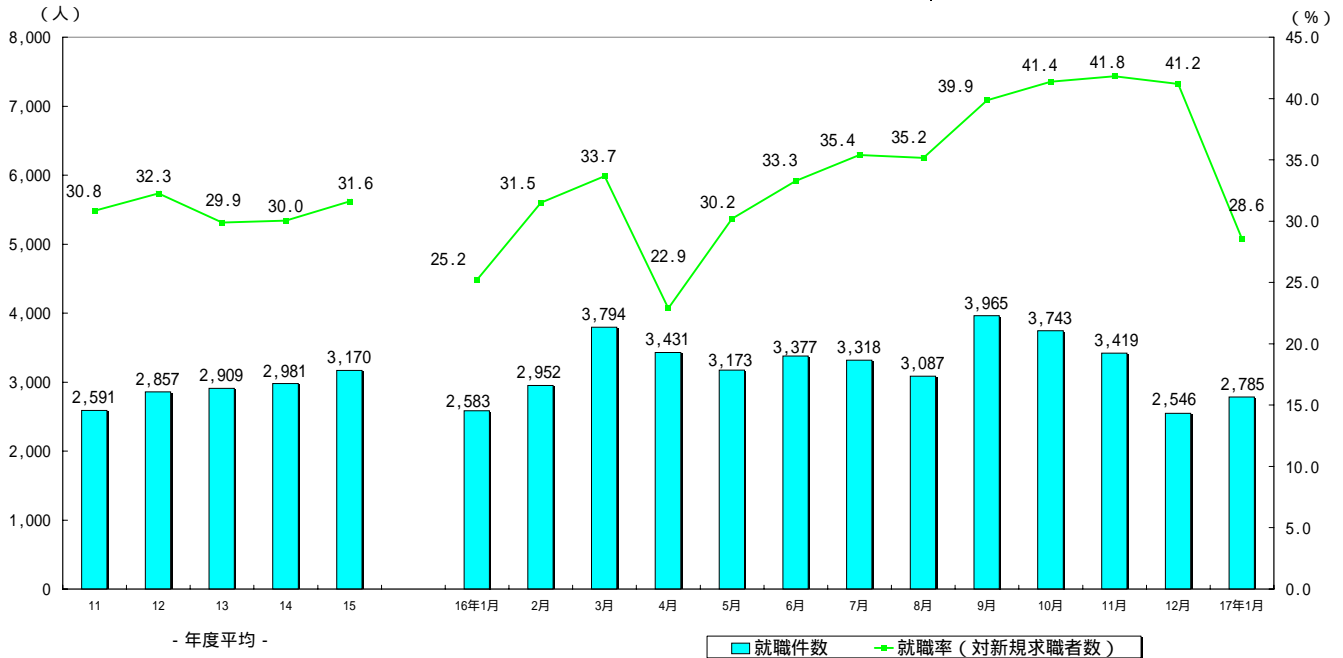
有効求職者数(パートを含む、原数値)は、34,326人で前年同月に比べ2.3%増と3か月連続の増加となった。

( 有効求人倍率の動き )

1月の有効求人倍率(季節調整値)は、有効求職者が増加傾向にあること等から0.52倍となり、前月を0.01ポイント下回った。



### 就職者の推移（パートタイムを含む）



#### （就職の動き）

1月の就職件数（パートを含む、原数値）は、2,785人で前年同月に比べ7.8%増と2か月ぶりに増加となった。これを産業別常用就職件数で見ると、主要産業のうち製造業で減少したが、建設業、運輸通信業、卸・小売業、飲食店、サービス業では増加した。

#### （パートタイムの動き）

パートタイムの新規求人数は、2,801人で前年同月比4.0%の増、月間有効求人数は、6,863人で4.6%の増となった。新規求職申込件数は、2,390件で8.2%の増、月間有効求職者は、7,016人で58.8%の増となった。求人倍率は新規で1.17倍（前年同月1.22倍）、有効は0.98倍（前年同月1.49倍）となった。就職件数は821件で前年同月比1.1%の減となった。

#### （雇用保険の動き）

適用事業所数は、27,402事業所、被保険者全数は、387,273人となった。うち一般短時間労働被保険者数は1月末現在で前年同月比11.8%増の27,955人となった。被保険者全数（産業分類不能を除く）の状況を産業別にみると、前年同月比第1次産業は0.6%増の5,620人、第2次産業は2.3%減の112,309人、第3次産業は3.3%増の269,344人となった。

また、被保険者全数に占める割合を産業別にみると、第1次産業が1.5%、第2次産業が29.0%、第3次産業が69.5%となった。

資格取得者数は前年同月比6.5%増の5,507人、資格喪失者数は0.7%増の6,130人となった。

一般受給資格決定件数は前年同月比10.5%の減、受給者実人員は12.4%の減となった。

2. 一般職業紹介状況

(新規学卒を除き、パートタイムを含む全数)

	新規求職申込件数		月間有効求職者数		紹介件数			就職件数				新規求人全数	月間有効求人全数	充足数	
	全数	うち男	全数	うち男	全数	うち男	うち(保受給者)	全数	うち男	うち県外就職	うち(保受給者)				
10年度平均	8,125	3,794	35,743	16,891	7,603	3,614	1,654	2,360	1,092	141	619	6,676	16,549	2,255	
11 "	8,400	3,928	36,050	17,106	8,545	4,143	1,701	2,591	1,199	126	630	7,155	17,732	2,497	
12 "	8,853	4,146	37,295	17,683	9,158	4,512	1,807	2,857	1,334	156	683	8,271	21,155	2,755	
13 "	9,734	4,565	41,070	19,452	10,647	5,267	2,187	2,909	1,332	169	708	7,337	18,253	2,805	
14 "	9,926	4,771	41,595	20,639	12,066	6,043	2,527	2,981	1,350	204	732	7,145	17,332	2,873	
15 "	10,032	4,663	39,635	19,285	12,928	6,337	2,582	3,170	1,405	237	713	7,549	18,347	3,017	
16年 1月	10,232	4,447	33,562	15,722	11,775	5,581	2,217	2,583	1,168	182	593	8,026	18,921	2,465	
2月	9,373	4,036	34,679	15,990	12,658	5,915	2,454	2,952	1,234	192	626	7,852	19,652	2,838	
3月	11,267	5,116	38,143	17,569	15,744	7,383	2,870	3,794	1,562	344	766	7,809	20,045	3,546	
4月	14,981	7,520	42,822	20,648	14,250	7,037	2,446	3,431	1,407	215	669	7,628	19,384	3,292	
5月	10,510	4,992	43,068	21,121	12,408	5,867	2,388	3,173	1,350	201	0	7,634	18,810	3,051	
6月	10,150	4,890	42,854	21,071	14,061	6,913	2,799	3,377	1,397	274	746	7,764	19,145	3,183	
7月	9,373	4,348	41,951	20,615	12,958	6,580	2,794	3,318	1,510	227	730	8,902	20,479	3,174	
8月	8,777	4,056	40,419	19,704	12,306	6,065	2,713	3,087	1,408	245	752	9,325	21,485	2,928	
9月	9,949	4,438	39,913	19,191	13,925	6,607	2,935	3,965	1,729	264	860	8,513	22,673	3,805	
10月	9,046	4,111	38,782	18,399	12,582	6,240	2,733	3,743	1,738	323	821	8,954	22,090	3,511	
11月	8,176	3,798	36,958	17,547	11,833	5,904	2,772	3,419	1,603	252	815	9,024	22,120	3,268	
12月	6,183	2,890	33,409	16,057	8,612	4,254	2,126	2,546	1,180	143	648	6,556	20,045	2,520	
17年 1月	9,743	4,166	34,326	16,148	12,393	5,678	2,768	2,785	1,190	158	692	8,562	20,373	2,706	
前月比	57.6	44.2	2.7	0.6	43.9	33.5	30.2	9.4	0.8	10.5	6.8	30.6	1.6	7.4	
前年同月比	4.8	6.3	2.3	2.7	5.2	1.7	24.9	7.8	1.9	13.2	16.7	6.7	7.7	9.8	
安定所別 【1月分】	鹿児島	3,399	1,410	12,824	5,776	4,889	2,195	1,357	824	346	50	244	3,150	7,989	887
	川内	704	314	2,170	1,072	871	424	156	258	127	11	48	689	1,568	259
	鹿屋	999	427	3,243	1,430	1,405	651	282	362	153	17	84	772	1,843	328
	国分	1,175	494	3,959	1,833	1,630	748	285	331	134	17	75	940	2,226	294
	加世田	497	225	1,531	737	525	256	95	165	78	7	40	438	1,009	146
	伊集院	560	238	1,892	938	529	276	136	147	64	5	41	442	1,088	144
	大口	282	134	1,057	548	334	164	77	111	35	9	22	199	564	99
	大隅	504	214	1,729	842	513	226	96	143	56	9	38	493	1,244	153
	出水	642	275	2,068	1,007	755	337	134	183	91	22	43	492	1,004	153
	熊毛	118	47	551	283	67	28	9	24	13	3	5	122	273	21
	名瀬	389	169	1,594	812	337	156	34	92	33	3	13	467	779	83
	指宿	322	147	1,089	552	353	139	54	89	37	2	20	238	507	85
宮之城	152	72	619	318	185	78	53	56	23	3	19	120	279	54	

### 3. 一般職業紹介状況

(新規学卒, パートタイムを除く全数)

	新規求職申込件数		月間有効求職者数		紹介件数			就職件数				新規求人全数	月間有効求人全数	充足数	
	全数	うち男	全数	うち男	全数	うち男	うち(保受給者)	全数	うち男	うち県外就職	うち(保受給者)				
10年度平均	7,200	3,728	33,426	16,721	5,932	3,411	1,506	1,769	1,027	125	556	4,781	12,051	1,675	
11 "	7,317	3,846	33,349	16,884	6,494	3,838	1,514	1,870	1,113	108	550	4,880	12,274	1,790	
12 "	7,769	4,063	34,568	17,456	7,057	4,194	1,627	2,079	1,240	136	601	5,574	14,401	1,990	
13 "	8,589	4,489	38,152	19,239	8,038	4,865	1,912	2,050	1,218	140	603	4,813	12,180	1,964	
14 "	8,570	4,661	37,975	20,327	9,071	5,537	2,160	2,054	1,228	164	584	4,523	11,129	1,965	
15 "	8,282	4,482	34,808	18,748	9,539	5,686	2,242	2,168	1,254	199	587	4,740	11,685	2,029	
16年 1月	8,023	4,180	29,144	15,182	8,648	4,912	1,914	1,753	1,019	159	475	5,333	12,360	1,645	
2月	7,119	3,787	29,302	15,336	9,456	5,300	2,141	1,973	1,084	150	512	4,872	12,861	1,887	
3月	8,711	4,833	31,498	16,782	11,773	6,625	2,436	2,585	1,376	297	606	4,821	12,839	2,374	
4月	12,032	7,181	35,186	19,763	10,285	6,201	2,049	2,304	1,228	191	539	4,569	12,094	2,182	
5月	8,223	4,727	35,232	20,229	8,865	5,116	2,023	2,099	1,170	166	585	4,687	11,618	2,005	
6月	7,856	4,623	34,847	20,168	10,028	6,072	2,374	2,216	1,219	226	614	4,588	11,627	2,048	
7月	7,468	4,146	34,326	19,809	9,656	5,860	2,394	2,237	1,316	196	582	5,778	13,041	2,107	
8月	6,962	3,846	33,232	18,951	9,306	5,441	2,337	2,214	1,274	210	622	6,334	14,395	2,077	
9月	7,618	4,206	32,501	18,456	10,289	5,948	2,488	2,863	1,562	217	699	5,760	15,446	2,739	
10月	6,833	3,877	31,234	17,658	9,279	5,620	2,292	2,526	1,549	214	647	5,612	14,602	2,387	
11月	6,110	3,567	29,475	16,813	8,561	5,190	2,303	2,362	1,433	204	648	5,365	14,164	2,237	
12月	4,851	2,756	26,787	15,393	6,420	3,801	1,770	1,738	1,023	117	500	4,325	12,703	1,706	
17年 1月	7,353	3,925	27,310	15,463	9,352	5,126	2,307	1,964	1,088	137	558	5,761	13,510	1,888	
前月比	51.6	42.4	2.0	0.5	45.7	34.9	30.3	13.0	6.4	17.1	11.6	33.2	6.4	10.7	
前年同月比	8.4	6.1	6.3	1.9	8.1	4.4	20.5	12.0	6.8	13.8	17.5	8.0	9.3	14.8	
安定所別 【1月分】	鹿児島	2,674	1,338	10,818	5,563	3,818	2,003	1,148	596	318	45	199	2,216	5,641	644
	川内	506	291	1,602	997	617	371	116	165	114	8	36	401	849	169
	鹿屋	766	401	2,541	1,381	1,131	611	247	274	146	12	66	570	1,303	249
	国分	856	470	2,994	1,749	1,237	686	246	234	124	15	64	603	1,314	204
	加世田	355	209	1,164	698	384	231	81	116	73	6	36	260	594	101
	伊集院	393	219	1,421	893	407	258	116	107	61	4	32	314	725	99
	大口	198	124	795	521	224	144	56	68	30	7	15	121	356	58
	大隅	412	210	1,428	828	383	210	79	102	52	8	33	387	950	108
	出水	470	256	1,580	957	512	267	100	122	74	21	31	310	605	94
	熊毛	87	45	432	277	42	21	6	17	13	3	3	70	168	14
	名瀬	282	157	1,234	763	244	126	29	72	28	3	12	305	555	63
	指宿	242	136	826	527	218	123	37	54	33	2	15	118	265	53
	宮之城	112	69	475	309	135	75	46	37	22	3	16	86	185	32

#### 4. 一般職業紹介状況諸比率

(パートタイムを含む)

	求人倍率 (原数値)		求人倍率 (季節調整値)		就職率 (対新規 求職)	保就職率 (対受給者)	充足率 (対新規 求人)
	新規	有効	新規	有効			
10年度平均	0.82	0.46			29.0	4.0	33.8
11 "	0.85	0.49			30.8	4.2	34.9
12 "	0.93	0.57			32.3	4.5	33.3
13 "	0.75	0.44			29.9	4.2	38.2
14 "	0.72	0.42			30.0	4.6	40.2
15 "	0.75	0.46			31.6	5.7	40.0
16年 1月	0.78	0.56	0.75	0.49	25.2	5.5	30.7
2月	0.84	0.57	0.79	0.49	31.5	6.3	36.1
3月	0.69	0.53	0.74	0.48	33.7	7.8	45.4
4月	0.51	0.45	0.80	0.50	22.9	6.4	43.2
5月	0.73	0.44	0.91	0.51	30.2	0.0	40.0
6月	0.76	0.45	0.84	0.53	33.3	5.9	41.0
7月	0.95	0.49	0.84	0.55	35.4	5.6	35.7
8月	1.06	0.53	0.86	0.55	35.2	5.7	31.4
9月	0.86	0.57	0.85	0.55	39.9	7.1	44.7
10月	0.99	0.57	0.85	0.54	41.4	7.4	39.2
11月	1.10	0.60	0.92	0.55	41.8	7.7	36.2
12月	1.06	0.60	0.82	0.53	41.2	6.6	38.4
17年 1月	0.88	0.59	0.83	0.52	28.6	7.4	31.6
前月との増減	0.18	0.01	0.01	0.01	12.6	0.8	6.8
前年同月比	0.10	0.03	0.08	0.03	3.4	1.9	0.9
安定所別 【1月分】	鹿児島	0.93	0.62		24.2	8.0	28.2
	川内	0.98	0.72		36.6	9.9	37.6
	鹿屋	0.77	0.57		36.2	8.3	42.5
	国分	0.80	0.56		28.2	6.9	31.3
	加世田	0.88	0.66		33.2	10.9	33.3
	伊集院	0.79	0.58		26.3	7.2	32.6
	大口	0.71	0.53		39.4	7.3	49.7
	大隅	0.98	0.72		28.4	7.1	31.0
	出水	0.77	0.49		28.5	6.5	31.1
	熊毛	1.03	0.50		20.3	2.5	17.2
	名瀬	1.20	0.49		23.7	2.3	17.8
	指宿	0.74	0.47		27.6	5.6	35.7
	宮之城	0.79	0.45		36.8	9.3	45.0

#### 5. 全国求人倍率及び完全失業率

	求人倍率 (季節調整値)		完全失業 者数(万人)	完全失業 率(%)
	新規	有効	原数値	季節 調整値
11年平均	0.87	0.48	317	4.7
12 "	1.05	0.59	320	4.7
13 "	1.01	0.59	340	5.0
14 "	0.93	0.54	359	5.4
15 "	1.07	0.64	350	5.2
16 "	1.29	0.83	313	4.7
16年 1月	1.20	0.76	323	5.0
2月	1.20	0.76	330	5.0
3月	1.13	0.76	333	4.7
4月	1.24	0.78	335	4.7
5月	1.27	0.79	319	4.6
6月	1.32	0.83	309	4.6
7月	1.29	0.84	318	4.9
8月	1.27	0.84	314	4.8
9月	1.33	0.86	309	4.6
10月	1.44	0.89	311	4.6
11月	1.43	0.91	290	4.6
12月	1.38	0.90	270	4.5
17年 1月	1.41	0.91	296	4.5

注) 全国の求人倍率, 完全失業率の年平均は原数値。  
16年12月以前の求人倍率は季節調整値替え済み

## 6. パートタイム関係職業紹介状況

	新規求職申込件数		月間有効求職者数		新規求人数	月間有効求人全数	就職件数		求人倍率		
	全数	うち女子	全数	うち女子			全数	うち女子	新規	有効	
10年度平均	925	859	2,317	2,147	1,895	4,499	591	526	2.05	1.94	
11 "	1,083	1,001	2,701	2,479	2,275	5,458	720	634	2.10	2.02	
12 "	1,085	1,001	2,728	2,501	2,696	6,753	778	684	2.48	2.48	
13 "	1,145	1,069	2,917	2,704	2,524	6,073	859	745	2.20	2.08	
14 "	1,356	1,246	3,621	3,309	2,622	6,203	927	805	1.93	1.71	
15 "	1,750	1,569	4,827	4,290	2,809	6,662	1,003	852	1.61	1.38	
16年 1月	2,209	1,942	4,418	3,878	2,693	6,561	830	681	1.22	1.49	
2月	2,254	2,005	5,377	4,723	2,980	6,791	979	829	1.32	1.26	
3月	2,556	2,273	6,645	5,858	2,988	7,206	1,209	1,023	1.17	1.08	
4月	2,949	2,610	7,636	6,751	3,059	7,290	1,127	948	1.04	0.95	
5月	2,287	2,022	7,836	6,944	2,947	7,192	1,074	894	1.29	0.92	
6月	2,294	2,027	8,007	7,104	3,176	7,518	1,161	983	1.38	0.94	
7月	1,905	1,703	7,625	6,819	3,124	7,438	1,081	887	1.64	0.98	
8月	1,815	1,605	7,187	6,434	2,991	7,090	873	739	1.65	0.99	
9月	2,331	2,099	7,412	6,677	2,753	7,227	1,102	935	1.18	0.98	
10月	2,213	1,979	7,548	6,807	3,342	7,488	1,217	1,028	1.51	0.99	
11月	2,066	1,832	7,483	6,746	3,659	7,956	1,057	887	1.77	1.06	
12月	1,332	1,190	6,622	5,947	2,231	7,342	808	648	1.67	1.11	
17年 1月	2,390	2,141	7,016	6,315	2,801	6,863	821	717	1.17	0.98	
前月比	79.4	79.9	5.9	6.2	25.5	6.5	1.6	10.6	0.50	0.13	
前年同月比	8.2	10.2	58.8	62.8	4.0	4.6	1.1	5.3	0.05	0.51	
安定所別 〔1月分〕	鹿児島	725	653	2,006	1,790	934	2,348	228	199	1.29	1.17
	川内	198	173	568	491	288	719	93	80	1.45	1.27
	鹿屋	233	207	702	652	202	540	88	80	0.87	0.77
	国分	319	294	965	880	337	912	97	87	1.06	0.95
	加世田	142	126	367	328	178	415	49	44	1.25	1.13
	伊集院	167	146	471	424	128	363	40	37	0.77	0.77
	大口	84	73	262	232	78	208	43	38	0.93	0.79
	大隅	92	88	301	287	106	294	41	37	1.15	0.98
	出水	172	151	488	436	182	399	61	44	1.06	0.82
	熊毛	31	29	119	113	52	105	7	7	1.68	0.88
	名瀬	107	95	360	309	162	224	20	15	1.51	0.62
	指宿	80	69	263	238	120	242	35	31	1.50	0.92
	宮之城	40	37	144	135	34	94	19	18	0.85	0.65



7. 中高年齢者職業紹介状況

(45歳以上・パートタイムを除く)

	新規求職申込件数			月間有効求職者数			紹介件数			就職件数			就職率 (対新規求職)	月間有効求職者中に占める中高年の割合	
	全数	うち55歳以上	うち65歳以上	全数	うち55歳以上	うち65歳以上	全数	うち55歳以上	うち65歳以上	全数	うち55歳以上	うち65歳以上			
10年度平均	2,625	1,475	311	15,493	9,860	853	1,345	413	24	467	162	7	17.8	46.4	
11 "	2,615	1,386	281	15,258	9,227	731	1,531	438	27	507	162	11	19.4	45.8	
12 "	2,741	1,410	272	15,719	9,224	792	1,674	471	28	551	170	11	20.1	45.5	
13 "	2,972	1,389	272	16,786	9,018	743	1,838	474	26	525	156	9	17.7	44.0	
14 "	2,993	1,386	259	16,298	7,788	732	2,317	610	31	545	158	10	18.2	42.9	
15 "	2,820	1,283	216	14,224	6,792	635	2,442	731	38	575	178	11	20.4	40.9	
16年 1月	2,651	1,138	162	11,769	5,428	403	2,280	704	36	471	147	11	17.8	40.4	
2月	2,181	936	108	11,639	5,467	424	2,482	828	43	554	190	12	25.4	39.7	
3月	2,623	1,164	141	11,983	5,609	452	2,900	944	52	634	225	9	24.2	38.0	
4月	4,991	2,681	582	14,215	7,087	910	2,589	847	44	551	171	10	11.0	40.4	
5月	2,876	1,245	206	14,399	7,130	934	2,284	707	27	541	167	8	18.8	40.9	
6月	2,579	1,077	145	14,112	6,829	760	2,536	790	43	531	163	3	20.6	40.5	
7月	2,499	1,103	168	13,872	6,581	570	2,407	758	38	580	167	8	23.2	40.4	
8月	2,185	926	107	13,202	6,213	510	2,523	862	35	617	232	11	28.2	39.7	
9月	2,367	1,013	136	12,726	5,912	475	2,797	848	40	786	261	22	33.2	39.2	
10月	2,068	924	114	12,007	5,527	430	2,410	809	29	735	248	17	35.5	38.4	
11月	1,805	724	96	11,208	5,110	410	2,211	709	30	658	210	10	36.5	38.0	
12月	1,599	638	71	10,362	4,707	372	1,700	506	28	478	156	9	29.9	38.7	
17年 1月	2,247	993	99	10,379	4,723	342	2,509	834	36	538	184	13	23.9	38.0	
前月比	40.5	55.6	39.4	0.2	0.3	8.1	47.6	64.8	28.6	12.6	17.9	44.4	6.0	0.7	
前年同月比	15.2	12.7	38.9	11.8	13.0	15.1	10.0	18.5	0.0	14.2	25.2	18.2	6.1	2.4	
安定所別 【1月分】	鹿児島	705	322	26	3,795	1,746	141	981	329	16	163	59	6	23.1	35.1
	川内	145	66	6	584	281	20	130	42	2	40	16	2	27.6	36.5
	鹿屋	244	104	7	970	430	20	314	116	2	69	15		28.3	38.2
	国分	231	104	12	1,034	476	40	342	113	7	54	15		23.4	34.5
	加世田	142	53	7	479	214	15	124	40	2	42	17	3	29.6	41.2
	伊集院	115	53	3	541	242	7	108	39	1	34	17	1	29.6	38.1
	大口	79	35	5	371	177	13	82	25	3	23	6	1	29.1	46.7
	大隅	145	60	10	614	273	23	118	37	1	23	4		15.9	43.0
	出水	162	67	4	641	277	20	146	39	2	36	12		22.2	40.6
	熊毛	37	22	6	225	119	11	8	3		7	6		18.9	52.1
	名瀬	105	46	6	548	224	10	52	15		22	6		21.0	44.4
	指宿	100	45	4	373	166	14	69	19		18	9		18.0	45.2
	宮之城	37	16	3	204	98	8	35	17		7	2		18.9	42.9

## 8.新規求人産業・規模別状況

産業・規模	一 般				パ ー ト			
	12月	1月	前月比	前年 同月比	12月	1月	前月比	前年 同月比
<b>A, B, C 農, 林, 漁業 (01~04)</b>	113	115	1.8	14.2	25	42	68.0	110.0
<b>D 鉱 業 (05~08)</b>	12	7	41.7	250.0	1	0	100.0	100.0
<b>E 建 設 業 (09~11)</b>	789	870	10.3	15.4	28	38	35.7	0.0
<b>F 製 造 業 (12~34)</b>	518	756	45.9	4.4	275	261	5.1	25.4
12 食 料 品 製 造 業	150	289	92.7	44.5	137	144	5.1	1.4
13 飲 料, 飼 料, た ば こ 製 造 業	23	35	52.2	40.0	8	10	25.0	16.7
14 織 維 工 業	2	8	300.0	166.7	0	0		100.0
15 衣 服, そ の 他 の 織 維 製 品 製 造 業	20	32	60.0	14.3	18	24	33.3	27.3
16 木 材, 木 製 品 製 造 業	11	75	581.8	74.4	1	0	100.0	100.0
17 家 具, 装 備 品 製 造 業	2	13	550.0	62.5	0	2		50.0
18 パ ル プ, 紙, 紙 加 工 品 製 造 業	2	4	100.0	42.9	3	0	100.0	
19 出 版, 印 刷, 同 関 連 産 業	44	27	38.6	12.5	16	10	37.5	23.1
20 化 学 工 業	6	2	66.7	50.0	2	0	100.0	100.0
21 石 油 製 品, 石 炭 製 品 製 造 業	0	0		100.0	0	0		
22 プ ラ ス チ ッ ク 製 品 製 造 業	11	7	36.4	16.7	3	6	100.0	100.0
23 ゴ ム 製 品 製 造 業	0	0			0	0		
25 窯 業, 土 石 製 品 製 造 業	27	31	14.8	106.7	4	2	50.0	50.0
26 鉄 鋼 業	0	0		100.0	0	0		
27 非 鉄 金 属 製 造 業	0	5			0	5		
28 金 属 製 品 製 造 業	16	27	68.8	3.6	4	6	50.0	20.0
29 一 般 機 械 器 具 製 造 業	66	29	56.1	49.1	2	7	250.0	46.2
30 電 気 機 械 器 具 製 造 業	119	117	1.7	51.7	69	34	50.7	61.4
31 輸 送 用 機 械 器 具 製 造 業	12	43	258.3	46.3	0	4		77.8
32 精 密 機 械 器 具 製 造 業	2	10	400.0	42.9	0	3		50.0
24, 33, 34 そ の 他 の 製 造 業	5	2	60.0	81.8	8	4	50.0	33.3
<b>G 電 気・ガ ス・熱 供 給・水 道 業 (35~38)</b>	1	3	200.0	50.0	2	1	50.0	0.0
<b>H 運 輸・通 信 業 (39~47)</b>	414	446	7.7	10.4	44	90	104.5	3.2
<b>I 卸 売・小 売 業・飲 食 店 (48~61)</b>	621	883	42.2	0.1	783	1,137	45.2	10.5
48~53 卸 売 業, 代 理 商, 仲 立 業	128	241	88.3	28.2	71	47	33.8	55.7
54~59 小 売 業	397	544	37.0	7.0	484	715	47.7	23.1
60, 61 飲 食 店	96	98	2.1	11.7	228	375	64.5	9.6
<b>J 金 融・保 険 業 (62~69)</b>	108	69	36.1	1.4	23	27	17.4	107.7
<b>K 不 動 産 業 (70, 71)</b>	17	22	29.4	0.0	4	20	400.0	233.3
<b>L サ ー ビ ス 業 (72~96)</b>	1,656	2,416	45.9	14.8	950	1,148	20.8	3.2
<b>M 公 務 (97, 99)</b>	76	174	128.9	145.1	96	37	61.5	23.3
合 計	4,325	5,761	33.2	8.0	2,231	2,801	25.5	4.0
29 人 以 下	2,643	3,417	29.3	13.9	1,297	1,728	33.2	1.6
30 ~ 99 人	1,159	1,466	26.5	1.5	556	764	37.4	15.8
100 ~ 299 人	391	625	59.8	9.3	265	258	2.6	10.4
300 ~ 499 人	93	179	92.5	22.8	22	38	72.7	65.2
500 ~ 999 人	28	43	53.6	7.5	7	5	28.6	70.6
1,000 人 以 上	11	31	181.8		84	8	90.5	100.0

(注) 一般は、新規学卒及びパートタイムを除く。

9. 雇用保険適用状況

	適用 事業所 数	新規適 用事業 所数	廃止脱 退事業 所数	被 保 険 者 数 (年度(月)末現在)					資 格 取 得 者 数	資 格 喪 失 者 数	
				う ち 女	第1次 産 業	第2次 産 業	第3次 産 業				
10年度平均	27,532	82	81	373,974	155,171	5,722	134,029	234,223	6,077	6,176	
11 "	27,605	94	62	373,511	155,457	5,615	132,008	235,888	6,113	5,990	
12 "	27,795	95	84	375,257	157,329	5,597	130,298	239,363	6,493	6,374	
13 "	27,811	87	92	380,735	163,596	5,586	126,308	248,841	7,327	6,894	
14 "	27,719	84	96	380,042	166,998	5,532	118,466	256,044	6,837	6,774	
15 "	27,535	83	99	380,173	169,610	5,573	114,271	260,328	6,663	6,454	
16年 1月	27,457	68	62	381,355	169,900	5,589	114,941	260,825	5,169	6,090	
2月	27,452	73	79	381,294	169,971	5,662	114,995	260,637	5,199	5,237	
3月	27,458	58	54	381,107	170,272	5,687	114,685	260,735	6,301	6,328	
4月	27,468	161	156	380,379	170,874	5,678	112,637	262,064	13,906	14,470	
5月	27,509	118	79	382,260	172,209	5,657	111,886	264,717	8,742	6,510	
6月	27,544	106	74	383,215	173,125	5,622	111,783	265,810	6,787	5,809	
7月	27,538	70	78	383,374	173,439	5,544	111,773	266,057	6,378	6,126	
8月	27,558	71	52	385,395	173,974	5,533	111,584	268,278	7,922	5,822	
9月	27,334	67	291	385,396	173,803	5,550	111,722	268,124	6,110	6,034	
10月	27,378	92	49	385,799	173,763	5,586	112,130	268,083	6,491	6,027	
11月	27,369	80	90	387,074	174,413	5,603	112,357	269,114	6,600	5,370	
12月	27,379	73	63	387,890	174,903	5,601	112,434	269,855	5,393	4,548	
17年 1月	27,402	76	54	387,273	174,250	5,620	112,309	269,344	5,507	6,130	
前 月 比	0.1	4.1	14.3	0.2	0.4	0.3	0.1	0.2	2.1	34.8	
前年同月比	0.2	11.8	12.9	1.6	2.6	0.6	2.3	3.3	6.5	0.7	
安 定 所 別  【 1 月 分 】	鹿児島	9,521	29	16	176,557	77,945	515	27,190	148,852	2,617	2,900
	川内	1,578	5	1	22,273	9,693	241	10,351	11,681	237	270
	鹿屋	2,671	11	6	28,129	13,548	1,215	8,997	17,917	544	464
	国分	2,233	5	6	37,540	16,299	192	17,051	20,297	509	589
	加世田	1,438	3	3	15,208	7,519	272	6,140	8,796	150	231
	伊集院	1,504	2	2	17,796	8,074	149	8,338	9,309	229	301
	大口	910	2	3	10,414	4,801	540	4,454	5,420	109	127
	大隅	1,573	4	11	17,011	7,956	912	6,919	9,180	262	258
	出水	1,390	4	2	18,237	8,654	506	8,984	8,747	193	316
	熊毛	886	2	1	7,860	3,349	197	2,382	5,281	185	141
	名瀬	2,015	6	2	17,427	7,400	353	4,590	12,484	262	261
	指宿	1,061	3	1	10,658	5,276	388	2,725	7,545	138	180
宮之城	622			8,163	3,736	140	4,188	3,835	72	92	

注) 短時間労働被保険者を含む数値を計上

10. 雇用保険給付状況

( 金額単位：千円 )

	一 般 求 職 者 給 付					高 年 齢 求 職 者 給 付			短 期 特 例 求 職 者 給 付			
	受給資格 決定件数	う ち 男	受給者 実人員	う ち 男	総支給額	受給資格 決定件数	受給者数	支給金額	受給資格 決定件数	受給者数	支給金額	
10年度平均	3,180	1,511	15,489	7,457	1,987,134	196	193	119,867	410	406	99,322	
11 "	3,057	1,440	14,997	7,144	1,950,956	171	175	80,450	362	362	87,774	
12 "	3,228	1,510	15,021	7,068	1,926,379	157	155	48,693	315	323	77,269	
13 "	3,622	1,709	17,036	7,957	2,197,978	161	162	51,058	295	292	69,056	
14 "	3,340	1,670	15,754	8,035	2,063,275	173	172	52,337	249	254	60,099	
15 "	3,052	1,438	12,517	6,267	1,565,516	149	152	37,658	223	220	49,516	
16年												
1月	2,959	1,214	10,729	4,803	1,349,087	132	88	18,354	122	95	26,339	
2月	2,340	975	9,991	4,465	1,107,647	104	117	22,204	63	97	20,728	
3月	2,859	1,365	9,759	4,406	1,208,212	101	116	23,004	182	73	16,544	
4月	6,380	3,298	10,530	5,173	1,162,817	436	259	52,334	607	172	40,517	
5月	3,569	1,772	10,664	5,457	1,132,392	161	271	55,212	324	600	138,223	
6月	2,979	1,509	12,560	6,584	1,565,300	121	183	37,294	313	328	74,450	
7月	2,664	1,257	13,092	6,794	1,552,790	117	102	19,033	313	305	68,971	
8月	2,436	1,134	13,094	6,461	1,565,758	85	106	21,533	157	324	61,148	
9月	2,759	1,232	12,072	5,859	1,467,805	97	84	15,781	130	154	36,057	
10月	2,571	1,094	11,160	5,196	1,276,689	115	96	20,117	66	120	21,912	
11月	2,304	1,009	10,533	4,837	1,264,996	93	119	23,251	120	80	17,910	
12月	1,753	754	9,804	4,487	1,103,846	62	74	13,740	61	99	23,360	
17年												
1月	2,649	1,070	9,401	4,324	1,105,645	105	78	14,946	117	76	19,752	
前 月 比	51.1	41.9	4.1	3.6	0.2	69.4	5.4	8.8	91.8	23.2	15.4	
前年同月比	10.5	11.9	12.4	10.0	18.0	20.5	11.4	18.6	4.1	20.0	25.0	
安 定 所 別  【 1 月 分 】	鹿児島	872	340	3,058	1,353	391,004	26	27	5,070	15	17	4,806
	川 内	150	65	483	246	59,655	10	4	682	2	3	930
	鹿 屋	281	97	1,010	392	107,970	7	6	1,164	10	3	821
	国 分	313	134	1,090	463	127,119	8	2	379	3	4	1,157
	加世田	101	41	368	165	41,354	9	10	1,509	8	17	4,004
	伊集院	201	85	573	304	65,553	6	1	163	11	1	235
	大 口	82	30	302	156	33,055	5	2	440	1		
	大 隅	147	61	534	246	57,033	2	4	686	21	7	1,575
	出 水	203	83	663	304	67,592	10	5	986	4	1	249
	熊 毛	39	19	197	98	22,114	4	3	706	8	8	1,724
	名 瀬	110	42	565	298	68,295	6	5	1,055	23	11	3,056
	指 宿	104	50	354	195	41,287	6	4	1,052	11	4	1,195
宮之城	46	23	204	104	23,614	6	5	1,055				

注) 短時間労働被保険者等を含む数値を計上

(金額単位;千円)

	就 職 促 進 給 付				日雇求職者給付		
	常用就職支度手当		再 就 職 手 当		受給者	支給金額	
	支給人員	支給金額	支給人員	支給金額	実人員		
10年度平均	18	2,854	600	232,520	258	18,027	
11 "	24	3,960	574	223,020	256	18,241	
12 "	26	4,218	614	206,939	240	16,009	
13 "	28	3,985	582	152,264	202	13,836	
14 "	35	3,973	573	116,580	143	9,627	
15 "	9	1,191	101	14,676	126	8,133	
16年	1月	4	428	77	10,145	140	11,447
	2月	2	162	45	5,788	128	6,122
	3月	5	592	80	9,873	135	8,252
	4月	3	430	48	5,610	132	9,062
	5月	10	1,050	62	7,705	122	8,117
	6月	1	80	48	6,411	118	8,079
	7月	3	338	78	8,622	112	7,206
	8月	3	227	64	6,813	122	8,481
	9月	3	222	80	10,958	113	7,112
	10月	3	278	96	13,731	110	7,445
	11月	3	224	90	12,930	117	7,012
	12月	0	0	97	14,309	122	5,786
17年	1月	1	63	70	9,513	131	11,048
前月比	#DIV/0!	#DIV/0!	27.8	33.5	7.4	90.9	
前年同月比	75.0	85.2	9.1	6.2	6.4	3.5	
安 定 所 別  【 1 月 分 】	鹿児島			22	2,710	112	9,915
	川内			3	397		
	鹿屋			5	392		
	国分	1	63	13	1,695	1	57
	加世田			3	528		
	伊集院			1	153	3	210
	大口			6	1,152	1	38
	大隅			6	977		
	出水			6	765	1	8
	熊毛			2	244		
	名瀬			1	79	5	366
指宿			2	421	8	455	
	宮之城						

## 11 用語の説明

一般	常用及び臨時・季節を合わせたものをいう。
新規求職（求人）申込件数	期間中に自安定所で新たに受け付けた求職（求人）申込件数（数）をいう。
月間有効求職者（求人）数	「前月から繰越された有効求職者（求人）数」と当月の「新規求職（求人）申込件数」の合計をいう。
就職件数	自安定所の有効求職者が、自安定所の紹介あっせんにより就職したことを確認した件数をいう。
充足数	自安定所の有効求人が、安定所（求人連絡先の安定所を含む。）の紹介あっせんにより求職者と結合した件数をいう。
中高年齢者	45歳以上の者をいう。高年齢者は55歳以上の者をいう。
⑩ 受給者	受給資格決定後、所定給付日数分の基本手当の支給を終了するまでの者をいう。
⑩ 受給者の就職件数	受給資格決定後、基本手当の支給を終了するまでの間に、安定所の紹介により就職した基本手当受給資格者の就職件数をいう。
県外就職	就職先事業所の所在地が、自都道府県の管轄区域外にある場合の就職件数をいう。就職した求職者の住所の如何を問わない。
日雇（労働）	労働の窓口で取り扱われる日々雇用の仕事及び1か月未満の雇用期間が定められているものをいう。
季節調整値	1年を周期として繰り返す季節的な要因による変動の影響を取り除いた値である。
完全失業率	労働力人口に占める完全失業者の割合
求人倍率	$= \frac{\text{月間有効（新規）求人数}}{\text{月間有効（新規）求職者数}}$
就職率	$= \frac{\text{就職件数}}{\text{新規（有効）求職者数}} \times 100$
充足率	$= \frac{\text{充足数}}{\text{新規（有効）求人数}} \times 100$
⑩ 受給者の就職率	$= \frac{\text{⑩ 受給者の就職件数}}{\text{⑩ 受給者実人員}} \times 100$
中高年齢者の就職率	$= \frac{\text{中高年齢者就職件数}}{\text{中高年齢者新規求職申込件数}} \times 100$
季節調整値	$= \frac{\text{原数}}{\text{季節要素}} \times 100$

（注）季節調整値替えは、年初に毎年1回行われ、過去の全季節調整値は改訂される。

基 本 手 当	求職者給付のうち最も基本的なもので、一般被保険者が失業し、法第13条の受給要件を満たしているときに支給される。
受 給 資 格 決 定 件 数	提出された離職票のうち、公共職業安定所長が求職者給付の受給資格要件を満たしていると決定した件数をいう。
受 給 者 実 人 員	同一月中に失業給付を実際に受けた受給資格者の実数をいう。
被 保 険 者	適用事業所に雇用され、公共職業安定所にその届出がなされている者の数をいう。
資 格 取 得 者 数	適用事業所に新たに雇用され、公共職業安定所に届出がなされた者の数をいう。
資 格 喪 失 者 数	適用事業所を離職し、その届出が公共職業安定所になされた者の数をいう。
一 般 求 職 者 給 付	高年齢求職者給付、短期特例求職者給付、日雇求職者給付以外の給付をいう。
高 年 齢 求 職 者 給 付	同一事業主に雇用され、65歳に達した日以降、離職した場合に、一定の基準により支給されるものをいう。
短 期 特 例 求 職 者 給 付	季節的に雇用される者又は、短期の雇用に就くことを常態とする者等が一定期間雇用された後、離職した場合に支給されるものをいう。
常 用 就 職 支 度 手 当	障害者及び45歳以上の中高齢者で雇用対策法等に基づく再就職援助計画等の対象者などが、所定給付日数の3分の1未満又は45日未満を残して公共職業安定所及び紹介事業者の紹介により一年以上引き続き雇用される場合等に支給されるものをいう。
再 就 職 手 当	一般求職者給付の受給資格者が所定給付日数の3分の1以上(ただし、所定給付日数の90日及び120日については45日以上)残して安定した職業(自营開始も含む。)についた場合等に支給されるものをいう。
日 雇 求 職 者 給 付	日雇労働者が一定期間雇用され離職した場合に支給されるものをいう。

**ハローワーク・公共職業安定所一覧表**

安 定 所 名	所 在 地	郵 便 番 号	電 話 番 号
鹿 児 島	鹿児島市下荒田1丁目43-28	890-8555	099 (250) 6060
鹿 児 島 労 働 ⑤	鹿児島市城南町32-11	892-0835	099 (223) 4215~6
川 内	薩摩川内市若葉町4-24 川内地方合同庁舎1階	895-0063	0996 (22) 8609
鹿 屋	鹿屋市西原4丁目5-1	893-0064	0994 (42) 4135~6
国 分	国分市中央1丁目4-35	899-4332	0995 (45) 5311~3
加 世 田	加世田市武田17835-2	897-0002	0993 (53) 5111
枕 崎 ⑤	枕崎市中央町6番地	898-0051	0993 (72) 0228
伊 集 院	日置郡伊集院町大田825-3	899-2521	099 (273) 3161~2
大 口	大口市里768-1	895-2511	09952 (2) 8609
栗 野 ⑤	始良郡栗野町米永478-1	899-6207	0995 (74) 2024
大 隅	曾於郡大隅町岩川5575-1	899-8102	0994 (82) 1265~6
志 布 志 ⑤	曾於郡志布志町志布志1丁目8-10	899-7103	0994 (72) 0047
出 水	出水市緑町37-5	899-0201	0996 (62) 0685~6
阿 久 根 ⑤	阿久根市鶴見町167	899-1626	0996 (73) 3400
熊 毛	西之表市西之表9786	891-3101	09972 (2) 1318~9
名 瀬	名瀬市長浜町1-1	894-0036	0997 (52) 4611~2
瀬 戸 内 ⑤	大島郡瀬戸内町古仁屋36-1	894-1508	09977 (2) 0331
徳 之 島 ⑤	大島郡徳之島町亀津553-1	891-7101	0997 (82) 1438
指 宿	指宿市東方9489-11	891-0404	0993 (22) 4135~6
宮 之 城	薩摩郡宮之城町屋地2035-3	895-1803	0996 (53) 0153

鹿児島労働局職業安定部			
職 業 安 定 課	鹿児島市西千石町1番1号	892-0847	099 (219) 8711
職 業 対 策 課	鹿児島西千石第一生命ビル		099 (219) 8712

<b>FAX情報サービス</b> 鹿児島公共職業安定所 099 (286) 1150 鹿屋公共職業安定所 0994 (40) 6123  <b>インターネットサービス</b> 鹿児島公共職業安定所 アドレス http://www11.synapse.ne.jp/hellowork/ <b>管理職、技術職、専門職の求人・求職の相談</b> 鹿児島人材銀行・ふるさと人材相談室  鹿児島市東千石町1-38 鹿児島商工会議所ビル(アイムビル)6階 099 (223) 2032 ・ (227) 5552	<b>付属施設</b> <b>鹿児島市東千石町1-38</b> <b>鹿児島商工会議所ビル(アイムビル)6階、8階</b>  鹿児島パートバンク(6階) 099 (223) 8010 鹿児島学生職業相談室(8階) 099 (224) 3433 求人情報プラザかごしま(6階) 099 (223) 2821 ハローワークかごしま早期再就職支援センター(6階) 099 (805) 0313	<b>高年齢者の職業相談</b> 川内市高年齢職業相談室 川内市役所内 0996 (23) 5111  鹿屋市高年齢職業相談室 鹿屋市庁舎別館内 0994 (42) 2783

**全国的なネット情報としては**

**ハローワークインターネットサービス**

URLは <http://www.hellowork.go.jp/>

求人情報検索  
 (全国のハローワークが受理した求人情報を希望条件で検索)  
 お役立ち情報  
 (仕事をお探しの方、事業主の方)  
 ハローワーク所在地情報

**しごと情報ネット**

URLは <http://www.job-net.jp/>

しごと情報ネットには民間の職業紹介事業者、求人情報提供事業者、経済団体、公共職業安定所等(参加機関)の多数の求人が掲載されています。  
 また、携帯電話からもアクセスできます。

**発 行**  
**鹿児島労働局 職業安定部 職業安定課**  
 〒892-0847 鹿児島市西千石町1番1号  
 鹿児島西千石第一生命ビル  
 電 話 099 (219) 8711  
 ダイヤルイン 099 (219) 8719