

# かごしま



## 目次

1	雇用失業情勢 .....	1
2	一般職業紹介状況（パートタイムを含む）.....	4
3	一般職業紹介状況（パートタイムを除く）.....	5
4	一般職業紹介状況諸比率 .....	6
5	全国求人倍率及び失業率 .....	6
6	パートタイム関係職業紹介状況 .....	7
7	中高年齢者職業紹介状況 .....	8
8	新規求人の産業・規模別状況 .....	9
9	雇用保険適用状況 .....	10
10	雇用保険給付状況 .....	11
11	用語の説明 .....	13

## 1. 雇用失業情勢（平成16年11月分）

### 【県内経済の動き】

最近の県内景況は、生産活動の増勢テンポは引き続き鈍化し、個人消費も盛り上がりを欠くなど足踏み感が続いている。

（H16・12・27「県内景況」：鹿児島銀行）

### 【労働市場の動き】

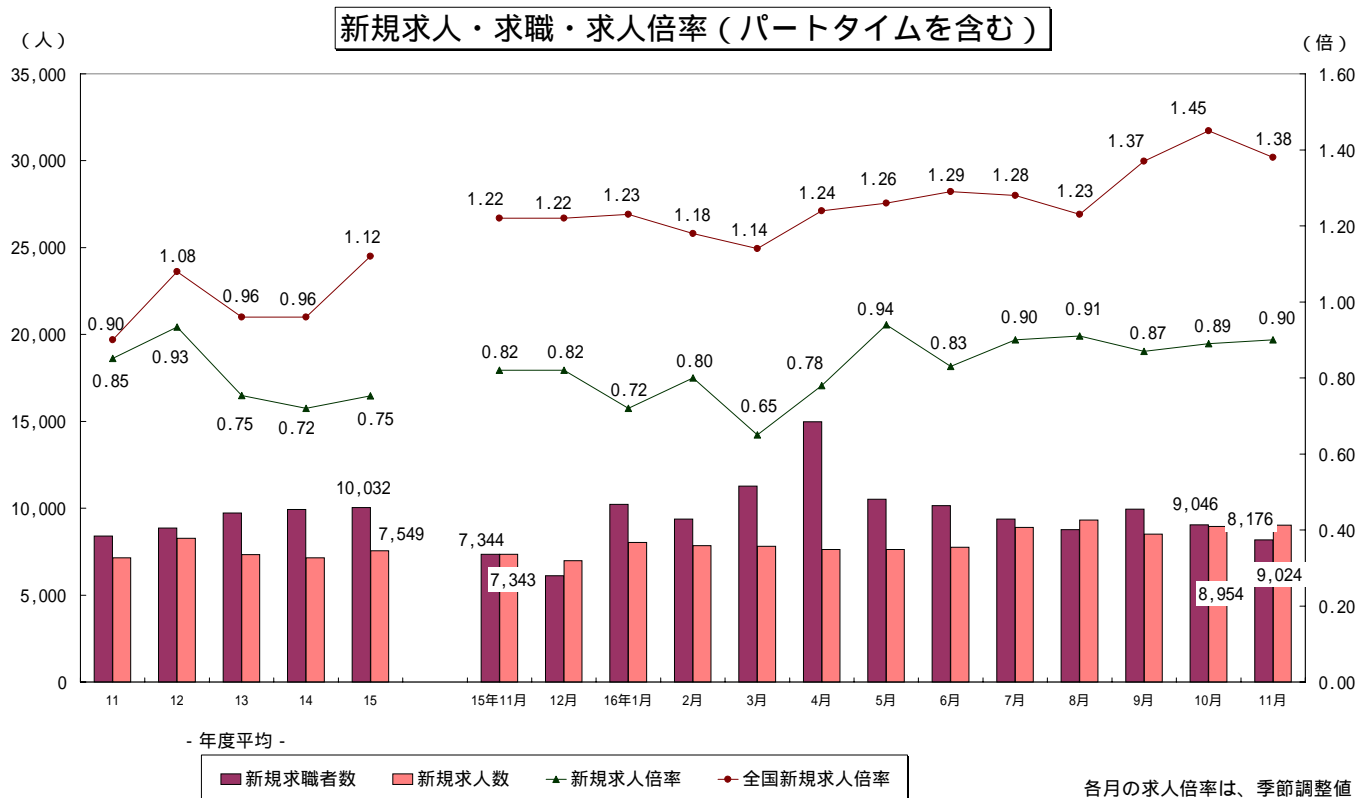
#### （求人動き）

11月の新規求人数（パートを含む、原数）は、9,024人で前年同月に比べ22.9%増と17か月連続の増加となった。

新規求人数（同）を産業別に前年同月比でみると、建設業（5.1%増）は3か月連続、運輸通信業（21.1%増）は7か月連続、サービス業（39.7%増）は2か月連続の増加となった。

また、製造業（5.4%増）と卸・小売業、飲食店（21.0%増）は減少から増加となった。

有効求人数（パートを含む、原数値）は、22,120人で前年同月と比べ15.3%増と16か月連続の増加となった。



( 求職の動き )

11月の新規求職者数(パートを含む、原数値)は、8,176人で前年同月に比べ11.3%増と3か月ぶりに増加となった。

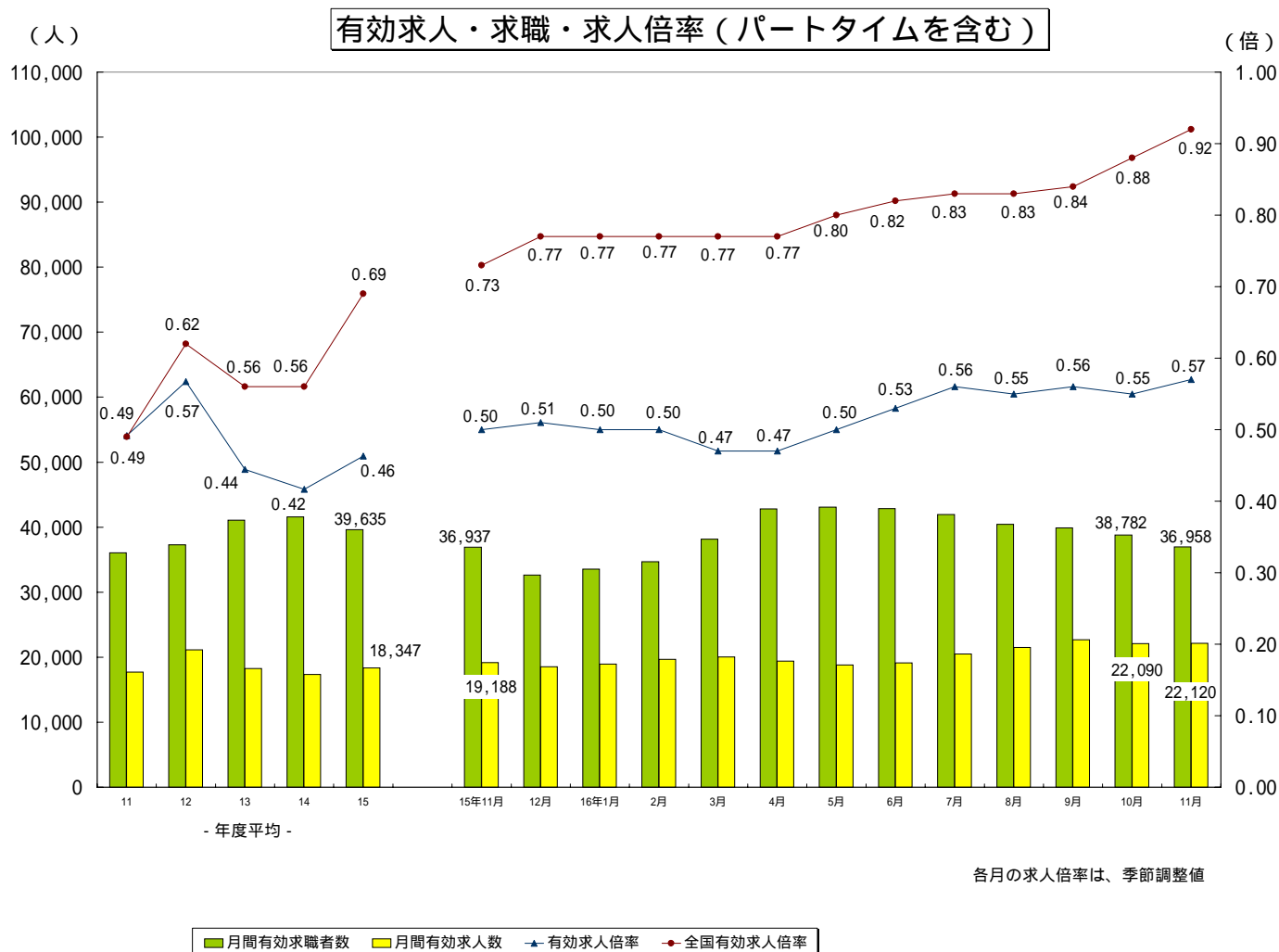
新規常用求職者について態様別に前年同月比で見ると、在職求職者(32.7%増)は6か月連続の増加となった。離職求職者(3.3%減)は14か月連続、無業求職者(7.5%減)は8か月連続の減少となった。

新規常用求職者の中の離職求職者の内訳をみると、事業主都合離職求職者(3.0%増)は27か月ぶりに減少から増加となった。自己都合離職求職者(5.0%減)は11か月連続の減少となった。

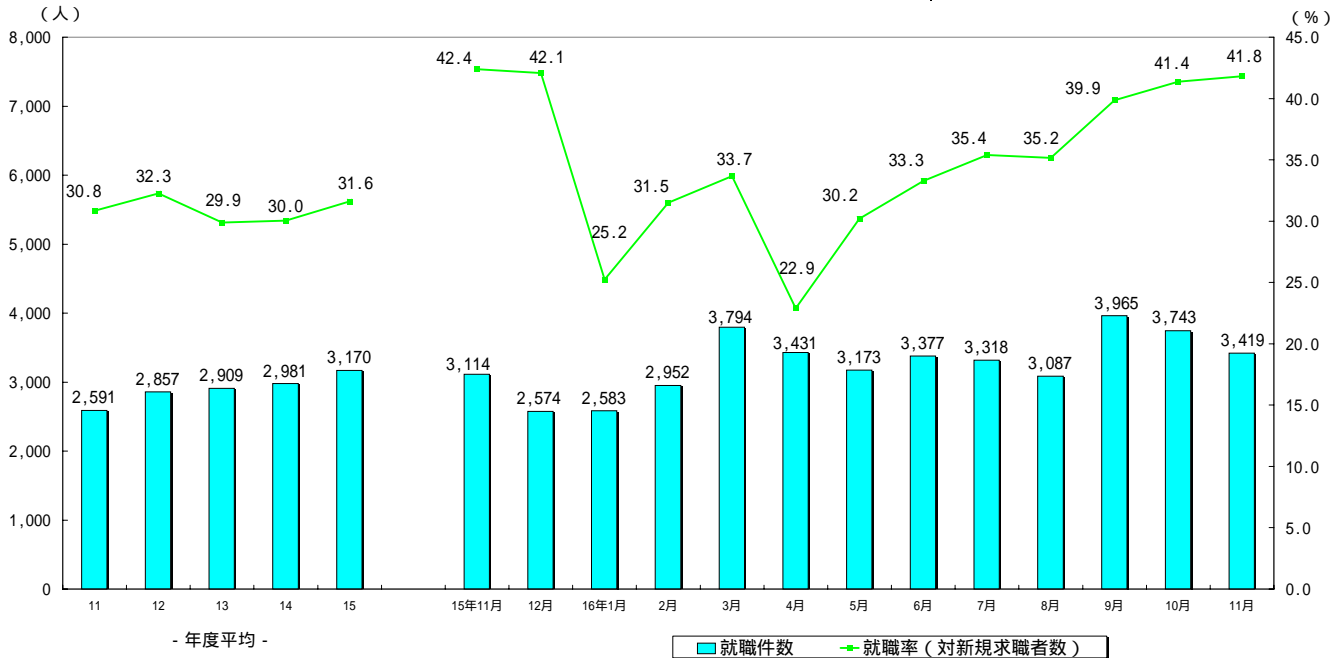
有効求職者数(パートを含む、原数値)は、36,958人で前年同月に比べ0.1%増と26か月ぶりに減少から増加となった。

( 有効求人倍率の動き )

11月の有効求人倍率(季節調整値)は0.57倍となり、平成13年2月以来、3年10か月ぶりの高い水準となった。



### 就職者の推移（パートタイムを含む）



#### （就職の動き）

11月の就職件数（パートを含む、原数値）は、3,419人で前年同月に比べ9.8%増と6か月連続の増加となった。これを産業別常用就職件数で見ると、主要産業の全産業で増加した。

#### （パートタイムの動き）

パートタイムの新規求人数は、3,659人で前年同月比25.3%の増、月間有効求人数は、7,956人で10.2%の増となった。新規求職申込件数は、2,066件で59.5%の増、月間有効求職者は、7,483人で62.3%の増となった。求人倍率は新規で1.77倍（前年同月2.26倍）、有効は1.06倍（前年同月1.57倍）となった。就職件数は1,057件で前年同月比1.8%の増となった。

#### （雇用保険の動き）

適用事業所数は、27,369事業所、被保険者全数は、387,074人となった。うち一般短時間労働被保険者数は11月末現在で前年同月比11.7%増の27,555人となった。被保険者全数（産業分類不能を除く）の状況を産業別にみると、前年同月比第1次産業は一人減の5,603人、第2次産業は2.2%減の112,357人、第3次産業は3.1%増の269,114人となった。

また、被保険者全数に占める割合を産業別にみると、第1次産業が1.5%、第2次産業が29.0%、第3次産業が69.5%となった。

資格取得者数は前年同月比17.7%増の6,600人、資格喪失者数は17.3%増の5,370人となった。

一般受給資格決定件数は前年同月比14.8%の増、受給者実人員は9.1%の減となった。

2. 一般職業紹介状況

(新規学卒を除き、パートタイムを含む全数)

	新規求職申込件数		月間有効求職者数		紹介件数			就職件数				新規求人全数	月間有効求人全数	充足数	
	全数	うち男	全数	うち男	全数	うち男	うち(保受給者)	全数	うち男	うち県外就職	うち(保受給者)				
10年度平均	8,125	3,794	35,743	16,891	7,603	3,614	1,654	2,360	1,092	141	619	6,676	16,549	2,255	
11 "	8,400	3,928	36,050	17,106	8,545	4,143	1,701	2,591	1,199	126	630	7,155	17,732	2,497	
12 "	8,853	4,146	37,295	17,683	9,158	4,512	1,807	2,857	1,334	156	683	8,271	21,155	2,755	
13 "	9,734	4,565	41,070	19,452	10,647	5,267	2,187	2,909	1,332	169	708	7,337	18,253	2,805	
14 "	9,926	4,771	41,595	20,639	12,066	6,043	2,527	2,981	1,350	204	732	7,145	17,332	2,873	
15 "	10,032	4,663	39,635	19,285	12,928	6,337	2,582	3,170	1,405	237	713	7,549	18,347	3,017	
15年 11月	7,344	3,261	36,937	17,458	10,524	5,166	2,172	3,114	1,437	275	696	7,343	19,188	2,907	
12月	6,119	2,912	32,651	15,564	8,109	4,063	1,726	2,574	1,178	200	556	6,989	18,537	2,452	
16年 1月	10,232	4,447	33,562	15,722	11,775	5,581	2,217	2,583	1,168	182	593	8,026	18,921	2,465	
2月	9,373	4,036	34,679	15,990	12,658	5,915	2,454	2,952	1,234	192	626	7,852	19,652	2,838	
3月	11,267	5,116	38,143	17,569	15,744	7,383	2,870	3,794	1,562	344	766	7,809	20,045	3,546	
4月	14,981	7,520	42,822	20,648	14,250	7,037	2,446	3,431	1,407	215	669	7,628	19,384	3,292	
5月	10,510	4,992	43,068	21,121	12,408	5,867	2,388	3,173	1,350	201	0	7,634	18,810	3,051	
6月	10,150	4,890	42,854	21,071	14,061	6,913	2,799	3,377	1,397	274	746	7,764	19,145	3,183	
7月	9,373	4,348	41,951	20,615	12,958	6,580	2,794	3,318	1,510	227	730	8,902	20,479	3,174	
8月	8,777	4,056	40,419	19,704	12,306	6,065	2,713	3,087	1,408	245	752	9,325	21,485	2,928	
9月	9,949	4,438	39,913	19,191	13,925	6,607	2,935	3,965	1,729	264	860	8,513	22,673	3,805	
10月	9,046	4,111	38,782	18,399	12,582	6,240	2,733	3,743	1,738	323	821	8,954	22,090	3,511	
11月	8,176	3,798	36,958	17,547	11,833	5,904	2,772	3,419	1,603	252	815	9,024	22,120	3,268	
前月比	9.6	7.6	4.7	4.6	6.0	5.4	1.4	8.7	7.8	22.0	0.7	0.8	0.1	6.9	
前年同月比	11.3	16.5	0.1	0.5	12.4	14.3	27.6	9.8	11.6	8.4	17.1	22.9	15.3	12.4	
安定所別 【11月分】	鹿児島	2,802	1,209	13,787	6,108	4,618	2,274	1,351	1,066	492	111	314	3,882	9,172	1,150
	川内	584	285	2,373	1,157	823	421	160	291	124	17	57	607	1,601	254
	鹿屋	821	378	3,377	1,539	1,280	615	249	406	203	19	83	773	2,025	361
	国分	898	430	4,049	1,943	1,411	771	331	348	178	13	83	944	2,255	305
	加世田	422	218	1,630	798	467	208	73	191	82	7	31	423	1,110	166
	伊集院	466	229	1,948	970	536	262	119	166	76	8	43	456	1,187	160
	大口	289	139	1,221	637	343	165	74	126	50	12	38	279	606	110
	大隅	432	208	1,884	954	557	311	102	203	106	18	36	457	1,212	213
	出水	522	244	2,183	1,060	717	367	136	234	102	20	52	462	1,150	203
	熊毛	114	65	649	361	78	36	14	25	13	2	4	116	292	22
	名瀬	420	194	1,883	1,000	494	231	66	163	74	13	27	234	609	150
指宿	254	122	1,263	658	324	152	37	124	68	2	26	265	561	115	
宮之城	152	77	711	362	185	91	60	76	35	10	21	126	340	59	

### 3. 一般職業紹介状況

(新規学卒, パートタイムを除く全数)

	新規求職申込件数		月間有効求職者数		紹介件数			就職件数				新規求人全数	月間有効求人全数	充足数	
	全数	うち男	全数	うち男	全数	うち男	うち(保受給者)	全数	うち男	うち県外就職	うち(保受給者)				
10年度平均	7,200	3,728	33,426	16,721	5,932	3,411	1,506	1,769	1,027	125	556	4,781	12,051	1,675	
11 "	7,317	3,846	33,349	16,884	6,494	3,838	1,514	1,870	1,113	108	550	4,880	12,274	1,790	
12 "	7,769	4,063	34,568	17,456	7,057	4,194	1,627	2,079	1,240	136	601	5,574	14,401	1,990	
13 "	8,589	4,489	38,152	19,239	8,038	4,865	1,912	2,050	1,218	140	603	4,813	12,180	1,964	
14 "	8,570	4,661	37,975	20,327	9,071	5,537	2,160	2,054	1,228	164	584	4,523	11,129	1,965	
15 "	8,282	4,482	34,808	18,748	9,539	5,686	2,242	2,168	1,254	199	587	4,740	11,685	2,029	
15年 11月	6,049	3,135	32,327	16,983	7,471	4,535	1,848	2,076	1,276	224	578	4,422	11,969	1,900	
12月	5,127	2,789	28,857	15,131	5,837	3,506	1,468	1,672	1,002	166	435	4,471	11,567	1,568	
16年 1月	8,023	4,180	29,144	15,182	8,648	4,912	1,914	1,753	1,019	159	475	5,333	12,360	1,645	
2月	7,119	3,787	29,302	15,336	9,456	5,300	2,141	1,973	1,084	150	512	4,872	12,861	1,887	
3月	8,711	4,833	31,498	16,782	11,773	6,625	2,436	2,585	1,376	297	606	4,821	12,839	2,374	
4月	12,032	7,181	35,186	19,763	10,285	6,201	2,049	2,304	1,228	191	539	4,569	12,094	2,182	
5月	8,223	4,727	35,232	20,229	8,865	5,116	2,023	2,099	1,170	166	585	4,687	11,618	2,005	
6月	7,856	4,623	34,847	20,168	10,028	6,072	2,374	2,216	1,219	226	614	4,588	11,627	2,048	
7月	7,468	4,146	34,326	19,809	9,656	5,860	2,394	2,237	1,316	196	582	5,778	13,041	2,107	
8月	6,962	3,846	33,232	18,951	9,306	5,441	2,337	2,214	1,274	210	622	6,334	14,395	2,077	
9月	7,618	4,206	32,501	18,456	10,289	5,948	2,488	2,863	1,562	217	699	5,760	15,446	2,739	
10月	6,833	3,877	31,234	17,658	9,279	5,620	2,292	2,526	1,549	214	647	5,612	14,602	2,387	
11月	6,110	3,567	29,475	16,813	8,561	5,190	2,303	2,362	1,433	204	648	5,365	14,164	2,237	
前月比	10.6	8.0	5.6	4.8	7.7	7.7	0.5	6.5	7.5	4.7	0.2	4.4	3.0	6.3	
前年同月比	1.0	13.8	8.8	1.0	14.6	14.4	24.6	13.8	12.3	8.9	12.1	21.3	18.3	17.7	
安定所別 【11月分】	鹿児島	2,173	1,154	11,834	5,887	3,484	2,033	1,135	764	446	93	256	2,342	6,243	804
	川内	412	261	1,710	1,078	513	338	124	172	106	16	47	303	802	143
	鹿屋	605	358	2,576	1,487	928	555	216	295	189	15	68	499	1,342	265
	国分	672	409	3,062	1,877	1,090	721	291	263	166	10	71	485	1,349	219
	加世田	307	199	1,203	748	310	183	59	122	73	7	25	242	606	107
	伊集院	340	217	1,455	926	398	236	91	117	72	5	31	277	744	110
	大口	210	128	947	611	244	151	57	81	48	11	27	180	391	78
	大隅	338	200	1,530	936	433	291	94	156	97	11	32	320	919	166
	出水	383	225	1,669	1,011	466	298	104	140	84	16	36	246	637	118
	熊毛	85	64	515	353	54	30	10	18	12	2	3	82	173	15
	名瀬	287	164	1,459	925	301	147	46	108	53	12	16	175	437	96
指宿	188	115	962	623	207	122	28	80	56	2	23	133	296	77	
宮之城	110	73	553	351	133	85	48	46	31	4	13	81	225	39	

#### 4. 一般職業紹介状況諸比率

(パートタイムを含む)

	求人倍率 (原数値)		求人倍率 (季節調整値)		就職率 (対新規 求職)	②保就職率 対受給者	充足率 (対新規 求人)
	新規	有効	新規	有効			
10年度平均	0.82	0.46			29.0	4.0	33.8
11 "	0.85	0.49			30.8	4.2	34.9
12 "	0.93	0.57			32.3	4.5	33.3
13 "	0.75	0.44			29.9	4.2	38.2
14 "	0.72	0.42			30.0	4.6	40.2
15 "	0.75	0.46			31.6	5.7	40.0
15年 11月	1.00	0.52	0.82	0.50	42.4	6.0	39.6
12月	1.14	0.57	0.82	0.51	42.1	5.0	35.1
16年 1月	0.78	0.56	0.72	0.50	25.2	5.5	30.7
2月	0.84	0.57	0.80	0.50	31.5	6.3	36.1
3月	0.69	0.53	0.65	0.47	33.7	7.8	45.4
4月	0.51	0.45	0.78	0.47	22.9	6.4	43.2
5月	0.73	0.44	0.94	0.50	30.2	0.0	40.0
6月	0.76	0.45	0.83	0.53	33.3	5.9	41.0
7月	0.95	0.49	0.90	0.56	35.4	5.6	35.7
8月	1.06	0.53	0.91	0.55	35.2	5.7	31.4
9月	0.86	0.57	0.87	0.56	39.9	7.1	44.7
10月	0.99	0.57	0.89	0.55	41.4	7.4	39.2
11月	1.10	0.60	0.90	0.57	41.8	7.7	36.2
前月との増減	0.11	0.03	0.01	0.02	0.4	0.3	3.0
前年同月比	0.10	0.08	0.08	0.07	0.6	1.7	3.4
安定所別 【11月分】	鹿児島	1.39	0.67		38.0	9.1	29.6
	川内	1.04	0.67		49.8	10.0	41.8
	鹿屋	0.94	0.60		49.5	8.0	46.7
	国分	1.05	0.56		38.8	6.7	32.3
	加世田	1.00	0.68		45.3	7.8	39.2
	伊集院	0.98	0.61		35.6	6.8	35.1
	大口	0.97	0.50		43.6	10.1	39.4
	大隅	1.06	0.64		47.0	6.3	46.6
	出水	0.89	0.53		44.8	7.6	43.9
	熊毛	1.02	0.45		21.9	1.5	19.0
	名瀬	0.56	0.32		38.8	4.0	64.1
	指宿	1.04	0.44		48.8	6.4	43.4
	宮之城	0.83	0.48		50.0	8.5	46.8

#### 5. 全国求人倍率及び完全失業率

	求人倍率 (季節調整値)		完全失業 者数(万人)	完全失業 率(%)
	新規	有効	原数値	季節 調整値
10年平均	0.92	0.53	279	4.1
11 "	0.87	0.48	317	4.7
12 "	1.05	0.59	320	4.7
13 "	1.01	0.59	340	5.0
14 "	0.93	0.54	359	5.4
15 "	1.07	0.64	350	5.3
15年 11月	1.22	0.73	330	5.1
12月	1.22	0.77	300	4.9
16年 1月	1.23	0.77	323	5.0
2月	1.18	0.77	330	5.0
3月	1.14	0.77	333	4.7
4月	1.24	0.77	335	4.7
5月	1.26	0.80	319	4.6
6月	1.29	0.82	309	4.6
7月	1.28	0.83	318	4.9
8月	1.23	0.83	314	4.8
9月	1.37	0.84	309	4.6
10月	1.45	0.88	311	4.7
11月	1.38	0.92	290	4.5

注) 全国の求人倍率, 完全失業率の年平均は原数値。

## 6. パートタイム関係職業紹介状況

	新規求職申込件数		月間有効求職者数		新規求人数	月間有効求人全数	就職件数		求人倍率		
	全数	うち女子	全数	うち女子			全数	うち女子	新規	有効	
10年度平均	925	859	2,317	2,147	1,895	4,499	591	526	2.05	1.94	
11 "	1,083	1,001	2,701	2,479	2,275	5,458	720	634	2.10	2.02	
12 "	1,085	1,001	2,728	2,501	2,696	6,753	778	684	2.48	2.48	
13 "	1,145	1,069	2,917	2,704	2,524	6,073	859	745	2.20	2.08	
14 "	1,356	1,246	3,621	3,309	2,622	6,203	927	805	1.93	1.71	
15 "	1,750	1,569	4,827	4,290	2,809	6,662	1,003	852	1.61	1.38	
15年 11月	1,295	1,169	4,610	4,135	2,921	7,219	1,038	877	2.26	1.57	
12月	992	869	3,794	3,361	2,518	6,970	902	726	2.54	1.84	
16年 1月	2,209	1,942	4,418	3,878	2,693	6,561	830	681	1.22	1.49	
2月	2,254	2,005	5,377	4,723	2,980	6,791	979	829	1.32	1.26	
3月	2,556	2,273	6,645	5,858	2,988	7,206	1,209	1,023	1.17	1.08	
4月	2,949	2,610	7,636	6,751	3,059	7,290	1,127	948	1.04	0.95	
5月	2,287	2,022	7,836	6,944	2,947	7,192	1,074	894	1.29	0.92	
6月	2,294	2,027	8,007	7,104	3,176	7,518	1,161	983	1.38	0.94	
7月	1,905	1,703	7,625	6,819	3,124	7,438	1,081	887	1.64	0.98	
8月	1,815	1,605	7,187	6,434	2,991	7,090	873	739	1.65	0.99	
9月	2,331	2,099	7,412	6,677	2,753	7,227	1,102	935	1.18	0.98	
10月	2,213	1,979	7,548	6,807	3,342	7,488	1,217	1,028	1.51	0.99	
11月	2,066	1,832	7,483	6,746	3,659	7,956	1,057	887	1.77	1.06	
前月比	6.6	7.4	0.9	0.9	9.5	6.3	13.1	13.7	0.26	0.07	
前年同月比	59.5	56.7	62.3	63.1	25.3	10.2	1.8	1.1	0.49	0.51	
安定所別 〔11月分〕	鹿児島	629	573	1,953	1,731	1,540	2,929	302	256	2.45	1.50
	川内	172	148	663	584	304	799	119	101	1.77	1.21
	鹿屋	216	196	801	749	274	683	111	97	1.27	0.85
	国分	226	205	987	921	459	906	85	73	2.03	0.92
	加世田	115	95	427	376	181	504	69	60	1.57	1.18
	伊集院	126	114	493	449	179	443	49	45	1.42	0.90
	大口	79	67	274	247	99	215	45	43	1.25	0.78
	大隅	94	86	354	336	137	293	47	38	1.46	0.83
	出水	139	120	514	465	216	513	94	76	1.55	1.00
	熊毛	29	28	134	126	34	119	7	6	1.17	0.89
	名瀬	133	103	424	349	59	172	55	34	0.44	0.41
	指宿	66	59	301	266	132	265	44	32	2.00	0.88
	宮之城	42	38	158	147	45	115	30	26	1.07	0.73



7. 中高年齢者職業紹介状況

(45歳以上・パートタイムを除く)

	新規求職申込件数			月間有効求職者数			紹介件数			就職件数			就職率 (対新規求職)	月間有効求職者中に占める中高年の割合	
	全数	うち55歳以上	うち65歳以上	全数	うち55歳以上	うち65歳以上	全数	うち55歳以上	うち65歳以上	全数	うち55歳以上	うち65歳以上			
10年度平均	2,625	1,475	311	15,493	9,860	853	1,345	413	24	467	162	7	17.8	46.4	
11 "	2,615	1,386	281	15,258	9,227	731	1,531	438	27	507	162	11	19.4	45.8	
12 "	2,741	1,410	272	15,719	9,224	792	1,674	471	28	551	170	11	20.1	45.5	
13 "	2,972	1,389	272	16,786	9,018	743	1,838	474	26	525	156	9	17.7	44.0	
14 "	2,993	1,386	259	16,298	7,788	732	2,317	610	31	545	158	10	18.2	42.9	
15 "	2,820	1,283	216	14,224	6,792	635	2,442	731	38	575	178	11	20.4	40.9	
15年 11月	1,932	863	118	12,991	6,036	470	1,932	554	27	597	168	13	30.9	40.2	
12月	1,644	729	103	11,716	5,452	384	1,511	394	26	452	136	12	27.5	40.6	
16年 1月	2,651	1,138	162	11,769	5,428	403	2,280	704	36	471	147	11	17.8	40.4	
2月	2,181	936	108	11,639	5,467	424	2,482	828	43	554	190	12	25.4	39.7	
3月	2,623	1,164	141	11,983	5,609	452	2,900	944	52	634	225	9	24.2	38.0	
4月	4,991	2,681	582	14,215	7,087	910	2,589	847	44	551	171	10	11.0	40.4	
5月	2,876	1,245	206	14,399	7,130	934	2,284	707	27	541	167	8	18.8	40.9	
6月	2,579	1,077	145	14,112	6,829	760	2,536	790	43	531	163	3	20.6	40.5	
7月	2,499	1,103	168	13,872	6,581	570	2,407	758	38	580	167	8	23.2	40.4	
8月	2,185	926	107	13,202	6,213	510	2,523	862	35	617	232	11	28.2	39.7	
9月	2,367	1,013	136	12,726	5,912	475	2,797	848	40	786	261	22	33.2	39.2	
10月	2,068	924	114	12,007	5,527	430	2,410	809	29	735	248	17	35.5	38.4	
11月	1,805	724	96	11,208	5,110	410	2,211	709	30	658	210	10	36.5	38.0	
前月比	12.7	21.6	15.8	6.7	7.5	4.7	8.3	12.4	3.4	10.5	15.3	41.2	1.0	0.4	
前年同月比	6.6	16.1	18.6	13.7	15.3	12.8	14.4	28.0	11.1	10.2	25.0	23.1	5.6	2.2	
安定所別 【11月分】	鹿児島	604	255	27	4,214	1,940	189	905	322	16	200	59		33.1	35.6
	川内	121	46	6	639	300	25	125	47	1	43	14		35.5	37.4
	鹿屋	148	58	10	906	421	21	203	61	5	79	30	2	53.4	35.2
	国分	187	74	5	1,076	479	46	299	83	2	74	18	1	39.6	35.1
	加世田	107	47	13	489	234	18	83	23	1	41	12	1	38.3	40.6
	伊集院	120	55	10	582	263	15	109	32		36	16	1	30.0	40.0
	大口	63	18		441	198	9	70	20		25	4		39.7	46.6
	大隅	121	36	12	657	295	28	119	29	5	52	19	5	43.0	42.9
	出水	101	29	3	691	314	20	112	29		34	14		33.7	41.4
	熊毛	43	22		258	121	3	13	8		4	2		9.3	50.1
	名瀬	85	39	2	591	234	7	54	10		21	4		24.7	40.5
	指宿	58	22	4	423	190	22	64	21		30	10		51.7	44.0
	宮之城	47	23	4	241	121	7	55	24		19	8		40.4	43.6

## 8.新規求人産業・規模別状況

産業・規模	一 般				パ ー ト			
	10月	11月	前月比	前年 同月比	10月	11月	前月比	前年 同月比
<b>A, B, C 農, 林, 漁業 (01~04)</b>	162	108	33.3	11.3	36	37	2.8	54.2
<b>D 鉱 業 (05~08)</b>	11	4	63.6	33.3	5	7	40.0	
<b>E 建 設 業 (09~11)</b>	1,099	886	19.4	3.3	24	37	54.2	85.0
<b>F 製 造 業 (12~34)</b>	721	688	4.6	2.4	335	409	22.1	10.8
12 食 料 品 製 造 業	243	233	4.1	55.3	181	232	28.2	58.9
13 飲 料, 飼 料, た ば こ 製 造 業	39	32	17.9	52.4	23	18	21.7	63.6
14 織 維 工 業	2	4	100.0	0.0	0	0		100.0
15 衣 服, そ の 他 の 織 維 製 品 製 造 業	21	53	152.4	56.6	28	34	21.4	41.7
16 木 材, 木 製 品 製 造 業	77	17	77.9	54.5	1	2	100.0	66.7
17 家 具, 装 備 品 製 造 業	4	5	25.0	50.0	2	0	100.0	100.0
18 パ ル プ, 紙, 紙 加 工 品 製 造 業	9	4	55.6	0.0	1	1	0.0	50.0
19 出 版, 印 刷, 同 関 連 産 業	36	25	30.6	56.3	4	7	75.0	36.4
20 化 学 工 業	5	3	40.0	200.0	0	11		37.5
21 石 油 製 品, 石 炭 製 品 製 造 業	1	0	100.0		0	0		
22 プ ラ ス チ ッ ク 製 品 製 造 業	23	9	60.9	350.0	3	2	33.3	90.0
23 ゴ ム 製 品 製 造 業	0	2		100.0	0	0		
25 窯 業, 土 石 製 品 製 造 業	36	25	30.6	25.0	12	6	50.0	53.8
26 鉄 鋼 業	9	5	44.4	150.0	0	0		
27 非 鉄 金 属 製 造 業	5	1	80.0		5	0	100.0	100.0
28 金 属 製 品 製 造 業	53	27	49.1	42.1	2	5	150.0	400.0
29 一 般 機 械 器 具 製 造 業	28	77	175.0	83.3	23	39	69.6	3800.0
30 電 気 機 械 器 具 製 造 業	78	137	75.6	21.3	41	45	9.8	47.7
31 輸 送 用 機 械 器 具 製 造 業	38	18	52.6	73.5	4	2	50.0	
32 精 密 機 械 器 具 製 造 業	8	7	12.5	600.0	0	2		77.8
24, 33, 34 そ の 他 の 製 造 業	6	4	33.3	0.0	5	3	40.0	80.0
<b>G 電 気・ガ ス・熱 供 給・水 道 業 (35~38)</b>	3	1	66.7		1	0	100.0	
<b>H 運 輸・通 信 業 (39~47)</b>	466	438	6.0	21.7	250	302	20.8	20.3
<b>I 卸 売・小 売 業・飲 食 店 (48~61)</b>	908	1,098	20.9	59.1	1,181	1,279	8.3	0.3
48~53 卸 売 業, 代 理 商, 仲 立 業	258	244	5.4	63.8	107	109	1.9	8.4
54~59 小 売 業	525	712	35.6	51.5	738	898	21.7	11.0
60, 61 飲 食 店	125	142	13.6	100.0	336	272	19.0	21.6
<b>J 金 融・保 険 業 (62~69)</b>	73	62	15.1	36.7	24	13	45.8	8.3
<b>K 不 動 産 業 (70, 71)</b>	32	31	3.1	181.8	6	25	316.7	257.1
<b>L サ ー ビ ス 業 (72~96)</b>	2,085	1,990	4.6	25.6	1,464	1,528	4.4	63.6
<b>M 公 務 (97, 99)</b>	52	59	13.5	28.3	16	22	37.5	24.1
合 計	5,612	5,365	4.4	21.3	3,342	3,659	9.5	25.3
29 人 以 下	3,594	3,321	7.6	14.0	2,081	2,238	7.5	24.7
30 ~ 99 人	1,419	1,283	9.6	19.8	845	849	0.5	15.2
100 ~ 299 人	437	492	12.6	49.5	279	328	17.6	77.3
300 ~ 499 人	110	186	69.1	144.7	35	91	160.0	65.5
500 ~ 999 人	40	43	7.5	34.4	73	67	8.2	48.5
1,000 人 以 上	12	40	233.3	3900.0	29	86	196.6	330.0

(注) 一般は、新規学卒及びパートタイムを除く。

9. 雇用保険適用状況

	適用 事業所 数	新規適 用事業 所数	廃止脱 退事業 所数	被 保 険 者 数 (年度(月)末現在)					資 格 取 得 者 数	資 格 喪 失 者 数	
				う ち 女	第1次 産 業	第2次 産 業	第3次 産 業				
10年度平均	27,532	82	81	373,974	155,171	5,722	134,029	234,223	6,077	6,176	
11 "	27,605	94	62	373,511	155,457	5,615	132,008	235,888	6,113	5,990	
12 "	27,795	95	84	375,257	157,329	5,597	130,298	239,363	6,493	6,374	
13 "	27,811	87	92	380,735	163,596	5,586	126,308	248,841	7,327	6,894	
14 "	27,719	84	96	380,042	166,998	5,532	118,466	256,044	6,837	6,774	
15 "	27,535	83	99	380,173	169,610	5,573	114,271	260,328	6,663	6,454	
15年 11月	27,480	66	52	381,417	170,347	5,604	114,836	260,977	5,607	4,578	
12月	27,450	80	111	382,288	170,751	5,600	115,115	261,573	5,293	4,407	
16年 1月	27,457	68	62	381,355	169,900	5,589	114,941	260,825	5,169	6,090	
2月	27,452	73	79	381,294	169,971	5,662	114,995	260,637	5,199	5,237	
3月	27,458	58	54	381,107	170,272	5,687	114,685	260,735	6,301	6,328	
4月	27,468	161	156	380,379	170,874	5,678	112,637	262,064	13,906	14,470	
5月	27,509	118	79	382,260	172,209	5,657	111,886	264,717	8,742	6,510	
6月	27,544	106	74	383,215	173,125	5,622	111,783	265,810	6,787	5,809	
7月	27,538	70	78	383,374	173,439	5,544	111,773	266,057	6,378	6,126	
8月	27,558	71	52	385,395	173,974	5,533	111,584	268,278	7,922	5,822	
9月	27,334	67	291	385,396	173,803	5,550	111,722	268,124	6,110	6,034	
10月	27,378	92	49	385,799	173,763	5,586	112,130	268,083	6,491	6,027	
11月	27,369	80	90	387,074	174,413	5,603	112,357	269,114	6,600	5,370	
前 月 比	0.0	13.0	83.7	0.3	0.4	0.3	0.2	0.4	1.7	10.9	
前年同月比	0.4	21.2	73.1	1.5	2.4	0.0	2.2	3.1	17.7	17.3	
安 定 所 別  〔 11 月 分 〕	鹿児島	9,515	27	22	176,592	77,902	521	27,414	148,657	3,053	2,469
	川内	1,575	1	5	22,299	9,706	240	10,374	11,685	296	250
	鹿屋	2,663	9	8	27,998	13,587	1,218	8,973	17,807	658	373
	国分	2,226	4	4	37,590	16,315	193	17,078	20,319	565	509
	加世田	1,436	2	11	15,266	7,565	272	6,182	8,812	153	195
	伊集院	1,505	4	9	17,743	8,074	149	8,349	9,245	243	301
	大口	912	7	2	10,420	4,816	540	4,445	5,435	224	271
	大隅	1,579	5	1	16,937	7,958	950	6,808	9,179	334	207
	出水	1,385	8	13	18,337	8,718	507	9,065	8,765	307	270
	熊毛	883	3		7,706	3,286	119	2,271	5,316	169	103
	名瀬	2,008	4	8	17,360	7,443	366	4,490	12,504	346	195
指宿	1,060	4	6	10,668	5,308	386	2,711	7,571	134	143	
宮之城	622	2	1	8,158	3,735	142	4,197	3,819	118	84	

注) 短時間労働被保険者を含む数値を計上

10. 雇用保険給付状況

( 金額単位：千円 )

	一 般 求 職 者 給 付					高 年 齢 求 職 者 給 付			短 期 特 例 求 職 者 給 付			
	受給資格 決定件数	う ち 男	受給者 実人員	う ち 男	総支給額	受給資格 決定件数	受給者数	支給金額	受給資格 決定件数	受給者数	支給金額	
10年度平均	3,180	1,511	15,489	7,457	1,987,134	196	193	119,867	410	406	99,322	
11 "	3,057	1,440	14,997	7,144	1,950,956	171	175	80,450	362	362	87,774	
12 "	3,228	1,510	15,021	7,068	1,926,379	157	155	48,693	315	323	77,269	
13 "	3,622	1,709	17,036	7,957	2,197,978	161	162	51,058	295	292	69,056	
14 "	3,340	1,670	15,754	8,035	2,063,275	173	172	52,337	249	254	60,099	
15 "	3,052	1,438	12,517	6,267	1,565,516	149	152	37,658	223	220	49,516	
15年 11月	2,007	806	11,583	5,400	1,393,682	61	82	15,785	87	111	19,782	
12月	1,729	770	11,219	5,063	1,316,918	71	77	14,612	78	93	20,817	
16年 1月	2,959	1,214	10,729	4,803	1,349,087	132	88	18,354	122	95	26,339	
2月	2,340	975	9,991	4,465	1,107,647	104	117	22,204	63	97	20,728	
3月	2,859	1,365	9,759	4,406	1,208,212	101	116	23,004	182	73	16,544	
4月	6,380	3,298	10,530	5,173	1,162,817	436	259	52,334	607	172	40,517	
5月	3,569	1,772	10,664	5,457	1,132,392	161	271	55,212	324	600	138,223	
6月	2,979	1,509	12,560	6,584	1,565,300	121	183	37,294	313	328	74,450	
7月	2,664	1,257	13,092	6,794	1,552,790	117	102	19,033	313	305	68,971	
8月	2,436	1,134	13,094	6,461	1,565,758	85	106	21,533	157	324	61,148	
9月	2,759	1,232	12,072	5,859	1,467,805	97	84	15,781	130	154	36,057	
10月	2,571	1,094	11,160	5,196	1,276,689	115	96	20,117	66	120	21,912	
11月	2,304	1,009	10,533	4,837	1,264,996	93	119	23,251	120	80	17,910	
前 月 比	10.4	7.8	5.6	6.9	0.9	19.1	24.0	15.6	81.8	33.3	18.3	
前年同月比	14.8	25.2	9.1	10.4	9.2	52.5	45.1	47.3	37.9	27.9	9.5	
安 定 所 別  【 11 月 分 】	鹿児島	769	326	3,454	1,454	430,419	24	42	7,961	28	17	4,648
	川内	139	62	568	278	70,361	8	6	1,342	4	7	1,410
	鹿屋	197	81	1,032	446	119,221	8	11	2,065	9	12	2,618
	国分	279	117	1,239	527	150,741	7	14	3,094	2	4	1,129
	加世田	81	34	396	183	45,707	5	6	1,143	49	9	1,906
	伊集院	181	85	635	310	72,524	11	14	2,791	5	4	859
	大口	65	29	375	182	42,569	3	2	232	2		
	大隅	121	57	569	288	66,034	1	3	554	8	6	1,011
	出水	141	63	683	315	75,848	11	8	1,500	2	1	229
	熊毛	59	33	260	144	31,899	2	2	226	2	1	288
	名瀬	131	65	667	358	79,670	4	4	665	4	5	1,262
指宿	73	23	408	222	51,684	4	5	1,257	5	14	2,550	
宮之城	68	34	247	130	28,318	5	2	422				

注) 短時間労働被保険者等を含む数値を計上

(金額単位；千円)

		就 職 促 進 給 付				日雇求職者給付	
		常用就職支度手当		再 就 職 手 当		受給者 実人員	支給金額
		支給人員	支給金額	支給人員	支給金額		
10年度平均		18	2,854	600	232,520	258	18,027
11 "		24	3,960	574	223,020	256	18,241
12 "		26	4,218	614	206,939	240	16,009
13 "		28	3,985	582	152,264	202	13,836
14 "		35	3,973	573	116,580	143	9,627
15 "		9	1,191	101	14,676	126	8,133
15年	11月	3	294	105	14,485	124	7,356
	12月	2	157	134	18,913	127	5,703
16年	1月	4	428	77	10,145	140	11,447
	2月	2	162	45	5,788	128	6,122
	3月	5	592	80	9,873	135	8,252
	4月	3	430	48	5,610	132	9,062
	5月	10	1,050	62	7,705	122	8,117
	6月	1	80	48	6,411	118	8,079
	7月	3	338	78	8,622	112	7,206
	8月	3	227	64	6,813	122	8,481
	9月	3	222	80	10,958	113	7,112
	10月	3	278	96	13,731	110	7,445
	11月	3	224	90	12,930	117	7,012
前月比		0.0	19.2	6.3	5.8	6.4	5.8
前年同月比		0.0	23.8	14.3	10.7	5.6	4.7
安 定 所 別  【 11 月 分 】	鹿児島	2	102	27	3,943	104	6,276
	川内			4	666		
	鹿屋			10	1,444		
	国分			13	1,924	1	53
	加世田			5	883		
	伊集院			2	175	2	130
	大口			8	971		
	大隅			6	870		
	出水			5	493		
	熊毛			1	51		
	名瀬			3	406	4	174
指宿	1	122	4	947	8	379	
	宮之城			2	158		

## 11 用語の説明

一	般	常用及び臨時・季節を合わせたものをいう。
新規求職（求人）申込件数		期間中に自安定所で新たに受け付けた求職（求人）申込件数（数）をいう。
月間有効求職者（求人）数		「前月から繰越された有効求職者（求人）数」と当月の「新規求職（求人）申込件数」の合計をいう。
就 職 件 数		自安定所の有効求職者が、自安定所の紹介あっせんにより就職したことを確認した件数をいう。
充 足 数		自安定所の有効求人が、安定所（求人連絡先の安定所を含む。）の紹介あっせんにより求職者と結合した件数をいう。
中 高 年 齢 者		45歳以上の者をいう。高年齢者は55歳以上の者をいう。
⑩ 受 給 者		受給資格決定後、所定給付日数分の基本手当の支給を終了するまでの者をいう。
⑩ 受 給 者 の 就 職 件 数		受給資格決定後、基本手当の支給を終了するまでの間に、安定所の紹介により就職した基本手当受給資格者の就職件数をいう。
県 外 就 職		就職先事業所の所在地が、自都道府県の管轄区域外にある場合の就職件数をいう。就職した求職者の住所の如何を問わない。
日 雇 （ 労 働 ）		労働の窓口で取り扱われる日々雇用の仕事及び1か月未満の雇用期間が定められているものをいう。
季 節 調 整 値		1年を周期として繰り返す季節的な要因による変動の影響を取り除いた値である。
完 全 失 業 率		労働力人口に占める完全失業者の割合
求 人 倍 率	=	$\frac{\text{月間有効（新規）求人数}}{\text{月間有効（新規）求職者数}}$
就 職 率	=	$\frac{\text{就 職 件 数}}{\text{新規（有効）求職者数}} \times 100$
充 足 率	=	$\frac{\text{充 足 数}}{\text{新規（有効）求人数}} \times 100$
⑩ 受 給 者 の 就 職 率	=	$\frac{\text{⑩ 受 給 者 の 就 職 件 数}}{\text{⑩ 受 給 者 実 人 員}} \times 100$
中 高 年 齢 者 の 就 職 率	=	$\frac{\text{中 高 年 齢 者 就 職 件 数}}{\text{中 高 年 齢 者 新 規 求 職 申 込 件 数}} \times 100$
季 節 調 整 値	=	$\frac{\text{原 数 値}}{\text{季 節 要 素}} \times 100$

（注）季節調整値替えは、年初に毎年1回行われ、過去の全季節調整値は改訂される。

基 本 手 当	求職者給付のうち最も基本的なもので、一般被保険者が失業し、法第13条の受給要件を満たしているときに支給される。
受 給 資 格 決 定 件 数	提出された離職票のうち、公共職業安定所長が求職者給付の受給資格要件を満たしていると決定した件数をいう。
受 給 者 実 人 員	同一月中に失業給付を実際に受けた受給資格者の実数をいう。
被 保 険 者	適用事業所に雇用され、公共職業安定所にその届出がなされている者の数をいう。
資 格 取 得 者 数	適用事業所に新たに雇用され、公共職業安定所に届出がなされた者の数をいう。
資 格 喪 失 者 数	適用事業所を離職し、その届出が公共職業安定所になされた者の数をいう。
一 般 求 職 者 給 付	高年齢求職者給付、短期特例求職者給付、日雇求職者給付以外の給付をいう。
高 年 齢 求 職 者 給 付	同一事業主に雇用され、65歳に達した日以降、離職した場合に、一定の基準により支給されるものをいう。
短 期 特 例 求 職 者 給 付	季節的に雇用される者又は、短期の雇用に就くことを常態とする者等が一定期間雇用された後、離職した場合に支給されるものをいう。
常 用 就 職 支 度 手 当	障害者及び45歳以上の中高齢者で雇用対策法等に基づく再就職援助計画等の対象者などが、所定給付日数の3分の1未満又は45日未満を残して公共職業安定所及び紹介事業者の紹介により一年以上引き続き雇用される場合等に支給されるものをいう。
再 就 職 手 当	一般求職者給付の受給資格者が所定給付日数の3分の1以上(ただし、所定給付日数の90日及び120日については45日以上)残して安定した職業(自营開始も含む。)についた場合等に支給されるものをいう。
日 雇 求 職 者 給 付	日雇労働者が一定期間雇用され離職した場合に支給されるものをいう。

**ハローワーク・公共職業安定所一覧表**

安定所名	所在地	郵便番号	電話番号
鹿児島	鹿児島市下荒田1丁目43-28	890-8555	099 (250) 6060
鹿児島労働(分)	鹿児島市城南町32-11	892-0835	099 (223) 4215~6
川内	薩摩川内市若葉町4-24 川内地方合同庁舎1階	895-0063	0996 (22) 8609
鹿屋	鹿屋市西原4丁目5-1	893-0064	0994 (42) 4135~6
国分	国分市中央1丁目4-35	899-4332	0995 (45) 5311~3
加世田	加世田市武田17835-2	897-0002	0993 (53) 5111
枕崎(出)	枕崎市中央町6番地	898-0051	0993 (72) 0228
伊集院	日置郡伊集院町大田825-3	899-2521	099 (273) 3161~2
大口	大口市里768-1	895-2511	09952 (2) 8609
栗野(出)	始良郡栗野町米永478-1	899-6207	0995 (74) 2024
大隅	曾於郡大隅町岩川5575-1	899-8102	0994 (82) 1265~6
志布志(出)	曾於郡志布志町志布志1丁目8-10	899-7103	0994 (72) 0047
出水	出水市緑町37-5	899-0201	0996 (62) 0685~6
阿久根(出)	阿久根市鶴見町167	899-1626	0996 (73) 3400
熊毛	西之表市西之表9786	891-3101	09972 (2) 1318~9
名瀬	名瀬市長浜町1-1	894-0036	0997 (52) 4611~2
瀬戸内(分)	大島郡瀬戸内町古仁屋36-1	894-1508	09977 (2) 0331
徳之島(分)	大島郡徳之島町亀津553-1	891-7101	0997 (82) 1438
指宿	指宿市東方9489-11	891-0404	0993 (22) 4135~6
宮之城	薩摩郡宮之城町屋地2035-3	895-1803	0996 (53) 0153

鹿児島労働局職業安定部			
職業安定課	鹿児島市西千石町1番1号	892-0847	099 (219) 8711
職業対策課	鹿児島西千石第一生命ビル		099 (219) 8712

<b>FAX情報サービス</b> 鹿児島公共職業安定所 099 (286) 1150 鹿屋公共職業安定所 0994 (40) 6123  <b>インターネットサービス</b> 鹿児島公共職業安定所 アドレス <a href="http://www11.synapse.ne.jp/helloworld/">http://www11.synapse.ne.jp/helloworld/</a> <b>管理職、技術職、専門職の求人・求職の相談</b> 鹿児島人材銀行・ふるさと人材相談室  鹿児島市東千石町1-38 鹿児島商工会議所ビル(アイムビル)6階 099 (223) 2032 ・ (227) 5552	<b>付属施設</b> <b>鹿児島市東千石町1-38</b> <b>鹿児島商工会議所ビル(アイムビル)6階、8階</b>  鹿児島パートバンク(6階) 099 (223) 8010 鹿児島学生職業相談室(8階) 099 (224) 3433 求人情報プラザかごしま(6階) 099 (223) 2821 ハローワークかごしま早期再就職支援センター(6階) 099 (805) 0313

**全国的なネット情報としては**

**ハローワークインターネットサービス**

URLは <http://www.hellowork.go.jp/>

求人情報検索  
 (全国のハローワークが受理した求人情報を希望条件で検索)  
 お役立ち情報  
 (仕事をお探しの方、事業主の方)  
 ハローワーク所在地情報

**しごと情報ネット**

URLは <http://www.job-net.jp/>

しごと情報ネットには民間の職業紹介事業者、求人情報提供事業者、経済団体、公共職業安定所等(参加機関)の多数の求人が掲載されています。  
 また、携帯電話からもアクセスできます。

**発行**  
**鹿児島労働局 職業安定部 職業安定課**  
 〒892-0847 鹿児島市西千石町1番1号  
 鹿児島西千石第一生命ビル  
 電話 099 (219) 8711  
 ダイヤルイン 099 (219) 8719