

# かごしま



## 目次

1	雇用失業情勢 .....	1
2	一般職業紹介状況（パートタイムを含む）.....	4
3	一般職業紹介状況（パートタイムを除く）.....	5
4	一般職業紹介状況諸比率 .....	6
5	全国求人倍率及び失業率 .....	6
6	パートタイム関係職業紹介状況 .....	7
7	中高年齢者職業紹介状況 .....	8
8	新規求人の産業・規模別状況 .....	9
9	雇用保険適用状況 .....	10
10	雇用保険給付状況 .....	11
11	用語の説明 .....	13

## 1. 雇用失業情勢（平成16年9月分）

### 【県内経済の動き】

最近の県内景況は、生産活動が活発で設備投資も堅調に推移しているものの、台風等の影響で個人消費が盛り上がりや欠き、回復に向けた動きに足踏み感がうかがえる。

（H16・10・29「県内景況」：鹿児島銀行）

### 【労働市場の動き】

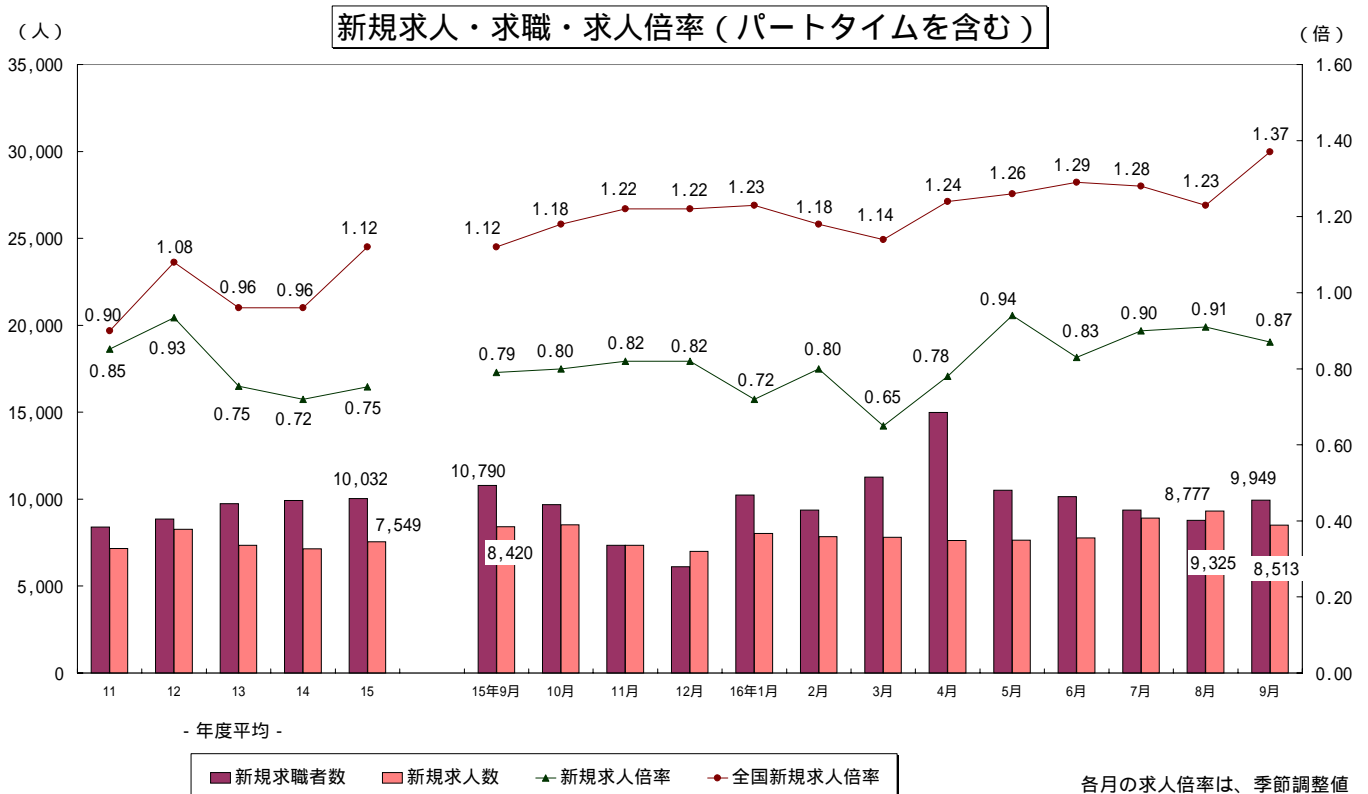
#### （求人動き）

9月の新規求人数（パートを含む、原数）は、8,513人で前年同月に比べ1.1%増と15か月連続の増加となった。

新規求人数（同）を産業別に前年同月比で見ると、サービス業（6.1%減）は16か月ぶりに、卸・小売業、飲食店（0.3%減）は6か月ぶりに減少した。運輸通信業（16.3%増）は5か月連続の増加となった。

なお、製造業（4.8%増）は2か月ぶりに、また、建設業（11.0%増）は7か月ぶりに減少から増加となった。

有効求人数（パートを含む、原数値）は、22,673人で前年同月と比べ15.7%増と14か月連続の増加となった。



( 求職の動き )

9月の新規求職者数(パートを含む、原数値)は、9,949人で前年同月に比べ7.8%減と2か月ぶりに増加から減少となった。

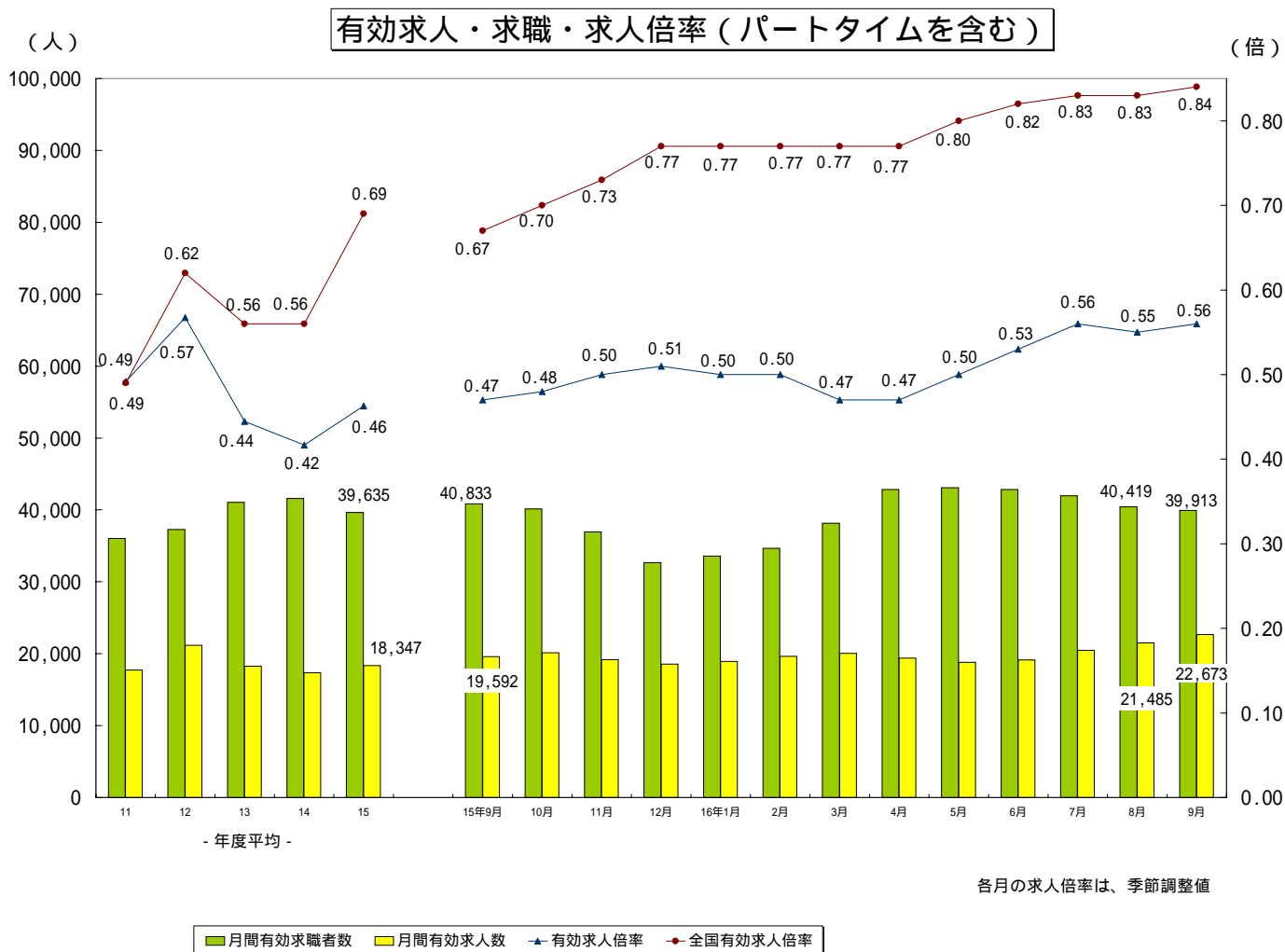
新規常用求職者について態様別に前年同月比でみると、在職求職者(1.4%増)は4か月連続の増加となった。離職求職者(13.7%減)は12か月連続、無業求職者(23.0%減)は6か月連続の減少となった。

新規常用求職者の中の離職求職者の内訳をみると、事業主都合離職者(11.8%減)は25か月連続、自己都合離職者(14.5%減)は9か月連続の減少となった。

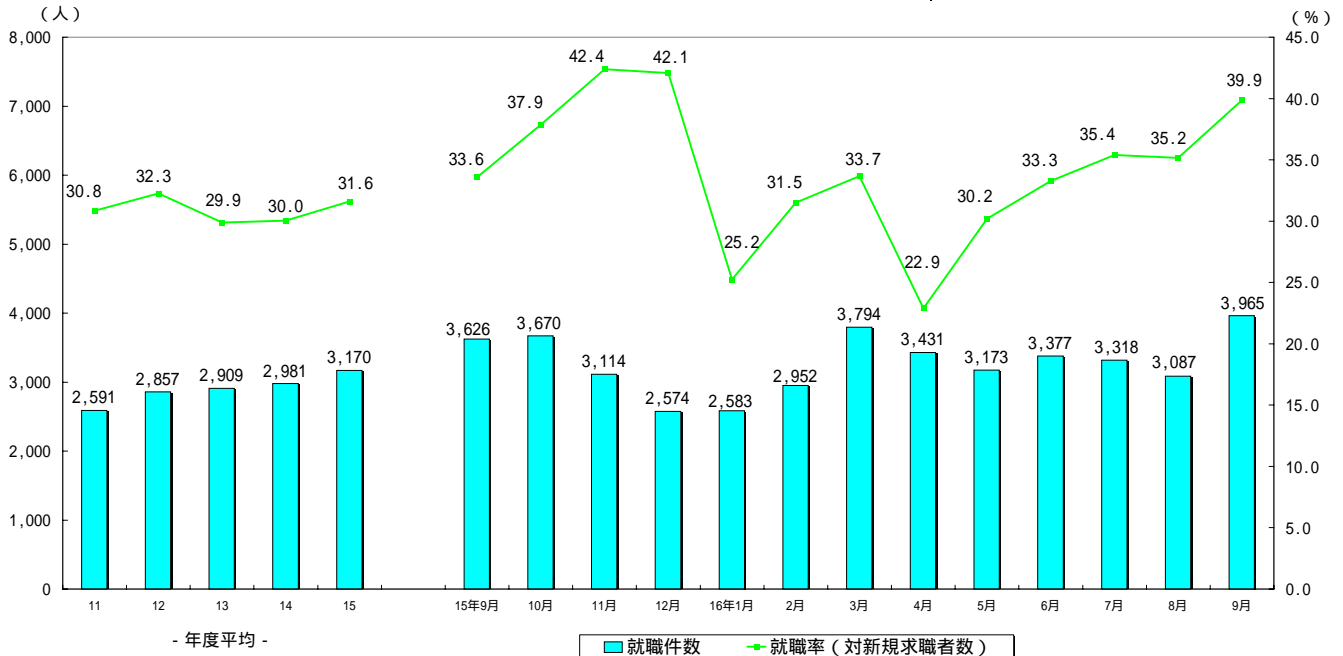
有効求職者数(パートを含む、原数値)は、39,913人で前年同月に比べ2.3%減と24か月連続の減少となった。

( 有効求人倍率の動き )

新規求人は前年同月比で15か月連続増加しているが、電気機械器具製造業等からの求人減により、増加幅が縮小した。一方、有効求職者が引き続き減少傾向にある等により、有効求人倍率は季節調整値で先月を0.01ポイント上回った。



### 就職者の推移（パートタイムを含む）



#### （就職の動き）

9月の就職件数（パートを含む、原数値）は、3,965人で前年同月に比べ9.3%増と4か月連続の増加となった。これを産業別常用就職件数で見ると、製造業を除く主要産業で増加した。

#### （パートタイムの動き）

パートタイムの新規求人数は、2,753人で前年同月比10.1%の減、月間有効求人数は、7,227人で1.8%の増となった。新規求職申込件数は、2,331件で17.0%の増、月間有効求職者は、7,412人で59.8%の増となった。求人倍率は新規で1.18倍（前年同月1.54倍）、有効は0.98倍（前年同月1.53倍）となった。就職件数は1,102件で前年同月比1.4%の減となった。

#### （雇用保険の動き）

適用事業所数は、27,334事業所、被保険者全数は、385,396人となった。うち一般短時間労働被保険者数は9月末現在で前年同月比13.8%増の27,223人となった。被保険者全数（産業分類不能を除く）状況を産業別にみると、前年同月比第1次産業は0.6%増の5,550人、第2次産業は1.8%減の111,722人、第3次産業は2.8%増の268,124人となった。

また、被保険者全数に占める割合を産業別にみると、第1次産業が1.4%、第2次産業が29.0%、第3次産業が69.6%となった。

資格取得者数は前年同月比1.4%減の6,110人、資格喪失者数は9.2%増の6,034人となった。

一般受給資格決定件数は前年同月比1.6%の減、受給者実人員は14.6%の減となった。

2. 一般職業紹介状況

(新規学卒を除き、パートタイムを含む全数)

	新規求職申込件数		月間有効求職者数		紹介件数			就職件数				新規求人全数	月間有効求人全数	充足数	
	全数	うち男	全数	うち男	全数	うち男	うち(保受給者)	全数	うち男	うち県外就職	うち(保受給者)				
10年度平均	8,125	3,794	35,743	16,891	7,603	3,614	1,654	2,360	1,092	141	619	6,676	16,549	2,255	
11 "	8,400	3,928	36,050	17,106	8,545	4,143	1,701	2,591	1,199	126	630	7,155	17,732	2,497	
12 "	8,853	4,146	37,295	17,683	9,158	4,512	1,807	2,857	1,334	156	683	8,271	21,155	2,755	
13 "	9,734	4,565	41,070	19,452	10,647	5,267	2,187	2,909	1,332	169	708	7,337	18,253	2,805	
14 "	9,926	4,771	41,595	20,639	12,066	6,043	2,527	2,981	1,350	204	732	7,145	17,332	2,873	
15 "	10,032	4,663	39,635	19,285	12,928	6,337	2,582	3,170	1,405	237	713	7,549	18,347	3,017	
15年 9月	10,790	4,745	40,833	19,882	15,141	7,409	2,967	3,626	1,632	261	838	8,420	19,592	3,464	
10月	9,693	4,436	40,134	19,318	13,626	6,838	2,635	3,670	1,684	257	812	8,524	20,137	3,534	
11月	7,344	3,261	36,937	17,458	10,524	5,166	2,172	3,114	1,437	275	696	7,343	19,188	2,907	
12月	6,119	2,912	32,651	15,564	8,109	4,063	1,726	2,574	1,178	200	556	6,989	18,537	2,452	
16年 1月	10,232	4,447	33,562	15,722	11,775	5,581	2,217	2,583	1,168	182	593	8,026	18,921	2,465	
2月	9,373	4,036	34,679	15,990	12,658	5,915	2,454	2,952	1,234	192	626	7,852	19,652	2,838	
3月	11,267	5,116	38,143	17,569	15,744	7,383	2,870	3,794	1,562	344	766	7,809	20,045	3,546	
4月	14,981	7,520	42,822	20,648	14,250	7,037	2,446	3,431	1,407	215	669	7,628	19,384	3,292	
5月	10,510	4,992	43,068	21,121	12,408	5,867	2,388	3,173	1,350	201	0	7,634	18,810	3,051	
6月	10,150	4,890	42,854	21,071	14,061	6,913	2,799	3,377	1,397	274	746	7,764	19,145	3,183	
7月	9,373	4,348	41,951	20,615	12,958	6,580	2,794	3,318	1,510	227	730	8,902	20,479	3,174	
8月	8,777	4,056	40,419	19,704	12,306	6,065	2,713	3,087	1,408	245	752	9,325	21,485	2,928	
9月	9,949	4,438	39,913	19,191	13,925	6,607	2,935	3,965	1,729	264	860	8,513	22,673	3,805	
前月比	13.4	9.4	1.3	2.6	13.2	8.9	8.2	28.4	22.8	7.8	14.4	8.7	5.5	30.0	
前年同月比	7.8	6.5	2.3	3.5	8.0	10.8	1.1	9.3	5.9	1.1	2.6	1.1	15.7	9.8	
安定所別 【9月分】	鹿児島	3,567	1,474	14,624	6,449	5,466	2,444	1,322	1,367	504	103	303	3,112	10,129	1,427
	川内	726	319	2,675	1,280	1,021	462	193	321	140	11	68	665	1,623	283
	鹿屋	956	435	3,740	1,835	1,421	735	230	446	221	28	102	879	1,905	405
	国分	1,001	473	4,237	2,077	1,633	843	378	372	171	17	94	888	2,285	339
	加世田	521	255	1,720	843	645	331	122	234	113	24	35	453	1,091	181
	伊集院	456	223	2,027	1,029	539	279	121	186	87	6	44	486	1,079	208
	大口	352	172	1,338	724	409	212	77	119	54	8	36	256	567	104
	大隅	596	276	2,171	1,100	717	351	134	245	113	34	58	521	1,031	237
	出水	599	276	2,331	1,176	747	374	137	237	113	8	43	486	1,132	218
	熊毛	110	42	759	448	110	40	25	25	12	4	5	68	195	21
	名瀬	484	267	2,116	1,144	547	292	76	162	87	13	26	308	632	144
	指宿	385	154	1,393	682	413	158	60	175	81	6	27	264	671	164
	宮之城	196	72	782	404	257	86	60	76	33	2	19	127	333	74

3. 一般職業紹介状況

(新規学卒, パートタイムを除く全数)

	新規求職申込件数		月間有効求職者数		紹介件数			就職件数				新規求人全数	月間有効求人全数	充足数	
	全数	うち男	全数	うち男	全数	うち男	うち(保受給者)	全数	うち男	うち県外就職	うち(保受給者)				
10年度平均	7,200	3,728	33,426	16,721	5,932	3,411	1,506	1,769	1,027	125	556	4,781	12,051	1,675	
11 "	7,317	3,846	33,349	16,884	6,494	3,838	1,514	1,870	1,113	108	550	4,880	12,274	1,790	
12 "	7,769	4,063	34,568	17,456	7,057	4,194	1,627	2,079	1,240	136	601	5,574	14,401	1,990	
13 "	8,589	4,489	38,152	19,239	8,038	4,865	1,912	2,050	1,218	140	603	4,813	12,180	1,964	
14 "	8,570	4,661	37,975	20,327	9,071	5,537	2,160	2,054	1,228	164	584	4,523	11,129	1,965	
15 "	8,282	4,482	34,808	18,748	9,539	5,686	2,242	2,168	1,254	199	587	4,740	11,685	2,029	
15年 9月	8,797	4,584	36,195	19,403	11,149	6,726	2,606	2,508	1,464	222	703	5,357	12,492	2,350	
10月	8,037	4,277	35,296	18,823	9,919	6,118	2,291	2,572	1,542	210	668	5,267	12,707	2,442	
11月	6,049	3,135	32,327	16,983	7,471	4,535	1,848	2,076	1,276	224	578	4,422	11,969	1,900	
12月	5,127	2,789	28,857	15,131	5,837	3,506	1,468	1,672	1,002	166	435	4,471	11,567	1,568	
16年 1月	8,023	4,180	29,144	15,182	8,648	4,912	1,914	1,753	1,019	159	475	5,333	12,360	1,645	
2月	7,119	3,787	29,302	15,336	9,456	5,300	2,141	1,973	1,084	150	512	4,872	12,861	1,887	
3月	8,711	4,833	31,498	16,782	11,773	6,625	2,436	2,585	1,376	297	606	4,821	12,839	2,374	
4月	12,032	7,181	35,186	19,763	10,285	6,201	2,049	2,304	1,228	191	539	4,569	12,094	2,182	
5月	8,223	4,727	35,232	20,229	8,865	5,116	2,023	2,099	1,170	166	585	4,687	11,618	2,005	
6月	7,856	4,623	34,847	20,168	10,028	6,072	2,374	2,216	1,219	226	614	4,588	11,627	2,048	
7月	7,468	4,146	34,326	19,809	9,656	5,860	2,394	2,237	1,316	196	582	5,778	13,041	2,107	
8月	6,962	3,846	33,232	18,951	9,306	5,441	2,337	2,214	1,274	210	622	6,334	14,395	2,077	
9月	7,618	4,206	32,501	18,456	10,289	5,948	2,488	2,863	1,562	217	699	5,760	15,446	2,739	
前月比	9.4	9.4	2.2	2.6	10.6	9.3	6.5	29.3	22.6	3.3	12.4	9.1	7.3	31.9	
前年同月比	13.4	8.2	10.2	4.9	7.7	11.6	4.5	14.2	6.7	2.3	0.6	7.5	23.6	16.6	
安定所別 【9月分】	鹿児島	2,979	1,413	12,893	6,228	4,279	2,245	1,168	1,078	468	90	260	2,198	7,492	1,106
	川内	480	292	1,902	1,184	665	409	161	209	128	11	57	391	858	181
	鹿屋	717	412	2,966	1,779	1,091	675	189	347	204	26	90	608	1,330	315
	国分	726	455	3,253	1,994	1,227	773	318	259	154	9	75	616	1,483	238
	加世田	353	232	1,278	795	448	286	102	153	98	10	26	268	648	123
	伊集院	328	212	1,552	990	410	257	102	142	81	5	37	338	723	159
	大口	272	165	1,057	700	289	189	65	85	51	8	28	166	362	80
	大隅	456	271	1,766	1,085	506	319	105	167	103	29	43	404	779	161
	出水	438	264	1,839	1,137	505	325	103	160	99	6	32	283	665	142
	熊毛	80	37	626	434	64	29	21	14	9	4	2	47	112	11
	名瀬	373	241	1,711	1,095	369	235	61	100	70	11	18	242	458	84
	指宿	273	141	1,042	643	256	122	45	95	66	6	16	124	319	83
	宮之城	143	71	616	392	180	84	48	54	31	2	15	75	217	56

#### 4. 一般職業紹介状況諸比率

(パートタイムを含む)

	求人倍率 (原数値)		求人倍率 (季節調整値)		就職率 (対新規 求職)	Ⓔ就職率 対受給者	充足率 (対新規 求人)
	新規	有効	新規	有効			
10年度平均	0.82	0.46			29.0	4.0	33.8
11 "	0.85	0.49			30.8	4.2	34.9
12 "	0.93	0.57			32.3	4.5	33.3
13 "	0.75	0.44			29.9	4.2	38.2
14 "	0.72	0.42			30.0	4.6	40.2
15 "	0.75	0.46			31.6	5.7	40.0
15年 9月	0.78	0.48	0.79	0.47	33.6	5.9	41.1
10月	0.88	0.50	0.80	0.48	37.9	6.2	41.5
11月	1.00	0.52	0.82	0.50	42.4	6.0	39.6
12月	1.14	0.57	0.82	0.51	42.1	5.0	35.1
16年 1月	0.78	0.56	0.72	0.50	25.2	5.5	30.7
2月	0.84	0.57	0.80	0.50	31.5	6.3	36.1
3月	0.69	0.53	0.65	0.47	33.7	7.8	45.4
4月	0.51	0.45	0.78	0.47	22.9	6.4	43.2
5月	0.73	0.44	0.94	0.50	30.2	0.0	40.0
6月	0.76	0.45	0.83	0.53	33.3	5.9	41.0
7月	0.95	0.49	0.90	0.56	35.4	5.6	35.7
8月	1.06	0.53	0.91	0.55	35.2	5.7	31.4
9月	0.86	0.57	0.87	0.56	39.9	7.1	44.7
前月との増減	0.20	0.04	0.04	0.01	4.7	1.4	13.3
前年同月比	0.08	0.09	0.08	0.09	6.3	1.2	3.6
安定所別 【9 月分】	鹿児島	0.87	0.69		38.3	8.1	45.9
	川内	0.92	0.61		44.2	10.7	42.6
	鹿屋	0.92	0.51		46.7	7.9	46.1
	国分	0.89	0.54		37.2	7.1	38.2
	加世田	0.87	0.63		44.9	7.7	40.0
	伊集院	1.07	0.53		40.8	6.2	42.8
	大口	0.73	0.42		33.8	7.9	40.6
	大隅	0.87	0.47		41.1	8.4	45.5
	出水	0.81	0.49		39.6	5.6	44.9
	熊毛	0.62	0.26		22.7	1.3	30.9
	名瀬	0.64	0.30		33.5	3.1	46.8
	指宿	0.69	0.48		45.5	5.6	62.1
	宮之城	0.65	0.43		38.8	7.0	58.3

#### 5. 全国求人倍率及び完全失業率

	求人倍率 (季節調整値)		完全失業 者数(万人)	完全失業 率(%)
	新規	有効	原数値	季節 調整値
10年平均	0.92	0.53	279	4.1
11 "	0.87	0.48	317	4.7
12 "	1.05	0.59	320	4.7
13 "	1.01	0.59	340	5.0
14 "	0.93	0.54	359	5.4
15 "	1.07	0.64	350	5.3
15年 9月	1.12	0.67	346	5.1
10月	1.18	0.70	343	5.2
11月	1.22	0.73	330	5.1
12月	1.22	0.77	300	4.9
16年 1月	1.23	0.77	323	5.0
2月	1.18	0.77	330	5.0
3月	1.14	0.77	333	4.7
4月	1.24	0.77	335	4.7
5月	1.26	0.80	319	4.6
6月	1.29	0.82	309	4.6
7月	1.28	0.83	318	4.9
8月	1.23	0.83	314	4.8
9月	1.37	0.84	309	4.6

注) 全国の求人倍率, 完全失業率の年平均は原数値。

6 . パートタイム関係職業紹介状況

	新規求職申込件数		月間有効求職者数		新 規 求 人 全 数	月間有効 求 人 全 数	就 職 件 数		求 人 倍 率		
	全 数	う ち 女 子	全 数	う ち 女 子			全 数	う ち 女 子	新 規	有 効	
10年度平均	925	859	2,317	2,147	1,895	4,499	591	526	2.05	1.94	
11 "	1,083	1,001	2,701	2,479	2,275	5,458	720	634	2.10	2.02	
12 "	1,085	1,001	2,728	2,501	2,696	6,753	778	684	2.48	2.48	
13 "	1,145	1,069	2,917	2,704	2,524	6,073	859	745	2.20	2.08	
14 "	1,356	1,246	3,621	3,309	2,622	6,203	927	805	1.93	1.71	
15 "	1,750	1,569	4,827	4,290	2,809	6,662	1,003	852	1.61	1.38	
15年 9月	1,993	1,832	4,638	4,159	3,063	7,100	1,118	950	1.54	1.53	
10月	1,656	1,497	4,838	4,343	3,257	7,430	1,098	956	1.97	1.54	
11月	1,295	1,169	4,610	4,135	2,921	7,219	1,038	877	2.26	1.57	
12月	992	869	3,794	3,361	2,518	6,970	902	726	2.54	1.84	
16年 1月	2,209	1,942	4,418	3,878	2,693	6,561	830	681	1.22	1.49	
2月	2,254	2,005	5,377	4,723	2,980	6,791	979	829	1.32	1.26	
3月	2,556	2,273	6,645	5,858	2,988	7,206	1,209	1,023	1.17	1.08	
4月	2,949	2,610	7,636	6,751	3,059	7,290	1,127	948	1.04	0.95	
5月	2,287	2,022	7,836	6,944	2,947	7,192	1,074	894	1.29	0.92	
6月	2,294	2,027	8,007	7,104	3,176	7,518	1,161	983	1.38	0.94	
7月	1,905	1,703	7,625	6,819	3,124	7,438	1,081	887	1.64	0.98	
8月	1,815	1,605	7,187	6,434	2,991	7,090	873	739	1.65	0.99	
9月	2,331	2,099	7,412	6,677	2,753	7,227	1,102	935	1.18	0.98	
前 月 比	28.4	30.8	3.1	3.8	8.0	1.9	26.2	26.5	0.47	0.01	
前年同月比	17.0	14.6	59.8	60.5	10.1	1.8	1.4	1.6	0.36	0.55	
安定所別  〔 9 月 分 〕	鹿児島	588	527	1,731	1,510	914	2,637	289	253	1.55	1.52
	川 内	246	219	773	677	274	765	112	100	1.11	0.99
	鹿 屋	239	216	774	718	271	575	99	82	1.13	0.74
	国 分	275	257	984	901	272	802	113	96	0.99	0.82
	加世田	168	145	442	394	185	443	81	66	1.10	1.00
	伊集院	128	117	475	436	148	356	44	38	1.16	0.75
	大 口	80	73	281	257	90	205	34	31	1.13	0.73
	大 隅	140	135	405	390	117	252	78	68	0.84	0.62
	出 水	161	149	492	453	203	467	77	63	1.26	0.95
	熊 毛	30	25	133	119	21	83	11	8	0.70	0.62
	名 瀬	111	85	405	356	66	174	62	45	0.59	0.43
	指 宿	112	99	351	312	140	352	80	65	1.25	1.00
	宮之城	53	52	166	154	52	116	22	20	0.98	0.70



7. 中高年齢者職業紹介状況

(45歳以上・パートタイムを除く)

	新規求職申込件数			月間有効求職者数			紹介件数			就職件数			就職率 (対新規求職)	月間有効求職者中に占める中高年の割合	
	全数	うち55歳以上	うち65歳以上	全数	うち55歳以上	うち65歳以上	全数	うち55歳以上	うち65歳以上	全数	うち55歳以上	うち65歳以上			
10年度平均	2,625	1,475	311	15,493	9,860	853	1,345	413	24	467	162	7	17.8	46.4	
11 "	2,615	1,386	281	15,258	9,227	731	1,531	438	27	507	162	11	19.4	45.8	
12 "	2,741	1,410	272	15,719	9,224	792	1,674	471	28	551	170	11	20.1	45.5	
13 "	2,972	1,389	272	16,786	9,018	743	1,838	474	26	525	156	9	17.7	44.0	
14 "	2,993	1,386	259	16,298	7,788	732	2,317	610	31	545	158	10	18.2	42.9	
15 "	2,820	1,283	216	14,224	6,792	635	2,442	731	38	575	178	11	20.4	40.9	
15年 9月	2,767	1,124	153	14,749	6,911	484	2,862	804	34	696	205	12	25.2	40.7	
10月	2,600	1,136	200	14,251	6,660	518	2,589	769	39	711	232	5	27.3	40.4	
11月	1,932	863	118	12,991	6,036	470	1,932	554	27	597	168	13	30.9	40.2	
12月	1,644	729	103	11,716	5,452	384	1,511	394	26	452	136	12	27.5	40.6	
16年 1月	2,651	1,138	162	11,769	5,428	403	2,280	704	36	471	147	11	17.8	40.4	
2月	2,181	936	108	11,639	5,467	424	2,482	828	43	554	190	12	25.4	39.7	
3月	2,623	1,164	141	11,983	5,609	452	2,900	944	52	634	225	9	24.2	38.0	
4月	4,991	2,681	582	14,215	7,087	910	2,589	847	44	551	171	10	11.0	40.4	
5月	2,876	1,245	206	14,399	7,130	934	2,284	707	27	541	167	8	18.8	40.9	
6月	2,579	1,077	145	14,112	6,829	760	2,536	790	43	531	163	3	20.6	40.5	
7月	2,499	1,103	168	13,872	6,581	570	2,407	758	38	580	167	8	23.2	40.4	
8月	2,185	926	107	13,202	6,213	510	2,523	862	35	617	232	11	28.2	39.7	
9月	2,367	1,013	136	12,726	5,912	475	2,797	848	40	786	261	22	33.2	39.2	
前月比	8.3	9.4	27.1	3.6	4.8	6.9	10.9	1.6	14.3	27.4	12.5	100.0	5.0	0.5	
前年同月比	14.5	9.9	11.1	13.7	14.5	1.9	2.3	5.5	17.6	12.9	27.3	83.3	8.0	1.5	
安定所別 【9月分】	鹿児島	879	395	63	4,584	2,151	211	1,060	348	10	231	70	4	26.3	35.6
	川内	150	63	1	713	348	27	212	62		48	14		32.0	37.5
	鹿屋	245	103	9	1,192	521	24	274	67	3	114	31	1	46.5	40.2
	国分	187	77	6	1,164	531	50	358	106	7	71	32	3	38.0	35.8
	加世田	109	44	4	542	259	13	131	38	3	53	22	3	48.6	42.4
	伊集院	118	51	7	639	285	14	135	50	2	55	20	3	46.6	41.2
	大口	90	38	2	532	269	14	96	35	3	30	14	3	33.3	50.3
	大隅	156	58	6	801	367	34	179	34	2	59	15		37.8	45.4
	出水	135	47	3	771	364	26	119	32	2	42	16		31.1	41.9
	熊毛	24	11	1	305	143	5	11	5		4	2		16.7	48.7
	名瀬	138	61	14	741	309	24	119	38	6	34	13	4	24.6	43.3
	指宿	94	49	17	478	233	26	56	18	2	24	7	1	25.5	45.9
	宮之城	42	16	3	264	132	7	47	15		21	5		50.0	42.9

## 8.新規求人の産業・規模別状況

産業・規模	一 般				パ ー ト			
	8月	9月	前月比	前年 同月比	8月	9月	前月比	前年 同月比
<b>A, B, C 農, 林, 漁業 (01~04)</b>	99	142	43.4	29.1	33	32	3.0	39.1
<b>D 鉱 業 (05~08)</b>	7	8	14.3	50.0	0	2		
<b>E 建 設 業 (09~11)</b>	816	1,093	33.9	9.8	57	37	35.1	60.9
<b>F 製 造 業 (12~34)</b>	849	800	5.8	7.5	354	522	47.5	1.0
12 食 料 品 製 造 業	235	257	9.4	0.8	192	286	49.0	33.6
13 飲 料, 飼 料, た ば こ 製 造 業	53	53	0.0	26.2	29	25	13.8	4.2
14 織 維 工 業	7	1	85.7	80.0	2	3	50.0	
15 衣 服, そ の 他 の 織 維 製 品 製 造 業	40	20	50.0	31.0	18	17	5.6	19.0
16 木 材, 木 製 品 製 造 業	11	17	54.5	34.6	4	4	0.0	0.0
17 家 具, 装 備 品 製 造 業	10	12	20.0	140.0	2	1	50.0	50.0
18 パ ル プ, 紙, 紙 加 工 品 製 造 業	11	1	90.9	83.3	2	6	200.0	
19 出 版, 印 刷, 同 関 連 産 業	65	43	33.8	53.6	24	20	16.7	185.7
20 化 学 工 業	2	1	50.0	80.0	0	9		800.0
21 石 油 製 品, 石 炭 製 品 製 造 業	0	0		100.0	0	0		
22 プ ラ ス チ ッ ク 製 品 製 造 業	6	29	383.3	314.3	3	6	100.0	0.0
23 ゴ ム 製 品 製 造 業	1	0	100.0		0	0		
25 窯 業, 土 石 製 品 製 造 業	27	43	59.3	4.9	2	4	100.0	66.7
26 鉄 鋼 業	2	0	100.0	100.0	0	2		
27 非 鉄 金 属 製 造 業	6	1	83.3		0	0		
28 金 属 製 品 製 造 業	34	43	26.5	59.3	7	14	100.0	180.0
29 一 般 機 械 器 具 製 造 業	87	69	20.7	64.3	10	6	40.0	0.0
30 電 気 機 械 器 具 製 造 業	212	170	19.8	2.4	54	109	101.9	47.8
31 輸 送 用 機 械 器 具 製 造 業	20	19	5.0	50.0	1	2	100.0	0.0
32 精 密 機 械 器 具 製 造 業	10	11	10.0	120.0	2	4	100.0	0.0
24, 33, 34 そ の 他 の 製 造 業	10	10	0.0	0.0	2	4	100.0	
<b>G 電 気 ・ ガ ス ・ 熱 供 給 ・ 水 道 業 (35~38)</b>	0	3		200.0	2	0	100.0	100.0
<b>H 運 輸 ・ 通 信 業 (39~47)</b>	352	532	51.1	14.2	58	74	27.6	34.5
<b>I 卸 売 ・ 小 売 業 ・ 飲 食 店 (48~61)</b>	1,895	1,103	41.8	28.6	1,205	988	18.0	20.3
48~53 卸 売 業, 代 理 商, 仲 立 業	261	207	20.7	1.5	82	111	35.4	14.6
54~59 小 売 業	1,182	778	34.2	44.3	835	553	33.8	21.4
60, 61 飲 食 店	452	118	73.9	2.6	288	324	12.5	20.2
<b>J 金 融 ・ 保 険 業 (62~69)</b>	82	92	12.2	8.2	22	24	9.1	84.6
<b>K 不 動 産 業 (70, 71)</b>	24	25	4.2	13.6	7	7	0.0	65.0
<b>L サ ー ビ ス 業 (72~96)</b>	2,135	1,891	11.4	4.4	1,223	1,041	14.9	9.0
<b>M 公 務 (97, 99)</b>	75	71	5.3	12.3	30	26	13.3	0.0
合 計	6,334	5,760	9.1	7.5	2,991	2,753	8.0	10.1
29 人 以 下	3,958	3,766	4.9	14.9	1,998	1,744	12.7	11.0
30 ~ 99 人	1,502	1,347	10.3	2.4	616	640	3.9	14.3
100 ~ 299 人	528	448	15.2	15.8	240	241	0.4	20.5
300 ~ 499 人	202	150	25.7	9.5	28	33	17.9	65.0
500 ~ 999 人	38	34	10.5	47.8	8	35	337.5	5.4
1,000 人 以 上	106	15	85.8	150.0	101	60	40.6	40.0

(注) 一般は、新規学卒及びパートタイムを除く。

9. 雇用保険適用状況

	適用 事業所 数	新規適 用事業 所数	廃止脱 退事業 所数	被 保 険 者 数 (年度(月)末現在)					資 格 取 得 者 数	資 格 喪 失 者 数	
				う ち 女	第1次 産 業	第2次 産 業	第3次 産 業				
10年度平均	27,532	82	81	373,974	155,171	5,722	134,029	234,223	6,077	6,176	
11 "	27,605	94	62	373,511	155,457	5,615	132,008	235,888	6,113	5,990	
12 "	27,795	95	84	375,257	157,329	5,597	130,298	239,363	6,493	6,374	
13 "	27,811	87	92	380,735	163,596	5,586	126,308	248,841	7,327	6,894	
14 "	27,719	84	96	380,042	166,998	5,532	118,466	256,044	6,837	6,774	
15 "	27,535	83	99	380,173	169,610	5,573	114,271	260,328	6,663	6,454	
15年 9月	27,473	69	261	379,945	169,735	5,516	113,721	260,708	6,199	5,527	
10月	27,467	85	92	380,516	169,848	5,606	114,231	260,679	7,098	6,507	
11月	27,480	66	52	381,417	170,347	5,604	114,836	260,977	5,607	4,578	
12月	27,450	80	111	382,288	170,751	5,600	115,115	261,573	5,293	4,407	
16年 1月	27,457	68	62	381,355	169,900	5,589	114,941	260,825	5,169	6,090	
2月	27,452	73	79	381,294	169,971	5,662	114,995	260,637	5,199	5,237	
3月	27,458	58	54	381,107	170,272	5,687	114,685	260,735	6,301	6,328	
4月	27,468	161	156	380,379	170,874	5,678	112,637	262,064	13,906	14,470	
5月	27,509	118	79	382,260	172,209	5,657	111,886	264,717	8,742	6,510	
6月	27,544	106	74	383,215	173,125	5,622	111,783	265,810	6,787	5,809	
7月	27,538	70	78	383,374	173,439	5,544	111,773	266,057	6,378	6,126	
8月	27,558	71	52	385,395	173,974	5,533	111,584	268,278	7,922	5,822	
9月	27,334	67	291	385,396	173,803	5,550	111,722	268,124	6,110	6,034	
前 月 比	0.8	5.6	459.6	0.0	0.1	0.3	0.1	0.1	22.9	3.6	
前年同月比	0.5	2.9	11.5	1.4	2.4	0.6	1.8	2.8	1.4	9.2	
安 定 所 別  【 9 月 分 】	鹿児島	9,481	31	94	176,159	77,541	513	27,442	148,204	2,805	2,856
	川内	1,575	2	16	22,169	9,644	199	10,323	11,647	295	290
	鹿屋	2,657	8	31	27,576	13,487	1,224	8,674	17,678	566	482
	国分	2,220	3	17	37,609	16,343	199	17,137	20,273	526	514
	加世田	1,449	2	18	15,318	7,580	278	6,241	8,799	216	222
	伊集院	1,506	3	16	17,762	8,124	153	8,368	9,241	236	242
	大口	908	3	7	10,488	4,836	532	4,561	5,395	128	133
	大隅	1,575	4	20	16,689	7,873	946	6,670	9,073	327	308
	出水	1,394	1	13	18,250	8,671	510	9,019	8,721	282	323
	熊毛	878	1	9	7,579	3,271	124	2,169	5,286	114	69
	名瀬	2,004	4	22	17,032	7,383	338	4,267	12,427	330	272
	指宿	1,063	2	17	10,650	5,326	390	2,664	7,596	188	203
	宮之城	624	3	11	8,115	3,724	144	4,187	3,784	97	120

注) 短時間労働被保険者を含む数値を計上

10. 雇用保険給付状況

( 金額単位：千円 )

	一 般 求 職 者 給 付					高 年 齢 求 職 者 給 付			短 期 特 例 求 職 者 給 付			
	受給資格 決定件数	う ち 男	受給者 実人員	う ち 男	総支給額	受給資格 決定件数	受給者数	支給金額	受給資格 決定件数	受給者数	支給金額	
10年度平均	3,180	1,511	15,489	7,457	1,987,134	196	193	119,867	410	406	99,322	
11 "	3,057	1,440	14,997	7,144	1,950,956	171	175	80,450	362	362	87,774	
12 "	3,228	1,510	15,021	7,068	1,926,379	157	155	48,693	315	323	77,269	
13 "	3,622	1,709	17,036	7,957	2,197,978	161	162	51,058	295	292	69,056	
14 "	3,340	1,670	15,754	8,035	2,063,275	173	172	52,337	249	254	60,099	
15 "	3,052	1,438	12,517	6,267	1,565,516	149	152	37,658	223	220	49,516	
15年	9月	2,804	1,223	14,136	7,033	1,838,993	103	103	22,374	105	193	38,828
	10月	2,741	1,227	13,096	6,390	1,701,849	129	121	23,808	118	111	22,006
	11月	2,007	806	11,583	5,400	1,393,682	61	82	15,785	87	111	19,782
	12月	1,729	770	11,219	5,063	1,316,918	71	77	14,612	78	93	20,817
16年	1月	2,959	1,214	10,729	4,803	1,349,087	132	88	18,354	122	95	26,339
	2月	2,340	975	9,991	4,465	1,107,647	104	117	22,204	63	97	20,728
	3月	2,859	1,365	9,759	4,406	1,208,212	101	116	23,004	182	73	16,544
	4月	6,380	3,298	10,530	5,173	1,162,817	436	259	52,334	607	172	40,517
	5月	3,569	1,772	10,664	5,457	1,132,392	161	271	55,212	324	600	138,223
	6月	2,979	1,509	12,560	6,584	1,565,300	121	183	37,294	313	328	74,450
	7月	2,664	1,257	13,092	6,794	1,552,790	117	102	19,033	313	305	68,971
	8月	2,436	1,134	13,094	6,461	1,565,758	85	106	21,533	157	324	61,148
	9月	2,759	1,232	12,072	5,859	1,467,805	97	84	15,781	130	154	36,057
前 月 比		13.3	8.6	7.8	9.3	6.3	14.1	20.8	26.7	17.2	52.5	41.0
前年同月比		1.6	0.7	14.6	16.7	20.2	5.8	18.4	29.5	23.8	20.2	7.1
安 定 所 別  【 9 月 分 】	鹿児島	921	365	3,757	1,602	463,475	46	36	6,947	14	22	6,405
	川内	160	78	636	310	76,808	5	12	2,078	1	8	1,842
	鹿屋	259	124	1,298	654	153,949	3	6	1,112	34	29	7,809
	国分	333	165	1,316	610	165,948	6	10	1,797	3	8	2,172
	加世田	128	58	456	221	55,845	6	4	876	5	5	1,436
	伊集院	140	70	713	343	88,066	10	4	705	13	5	1,522
	大口	113	51	456	242	52,627					4	926
	大隅	186	87	688	344	80,067	2	2	327	4	31	5,696
	出水	166	78	767	387	89,075	6	1	238	2	4	799
	熊毛	36	11	379	244	49,727	1	2	364	3	4	871
	名瀬	160	77	852	499	101,025	7	3	617	7	26	4,671
	指宿 宮之城	92 65	42 26	484 270	258 145	59,316 31,878	3 2	2 2	362 358	44	8	1,906

注) 短時間労働被保険者等を含む数値を計上

(金額単位；千円)

	就 職 促 進 給 付				日雇求職者給付		
	常用就職支度手当		再 就 職 手 当		受給者	支給金額	
	支給人員	支給金額	支給人員	支給金額	実人員		
10年度平均	18	2,854	600	232,520	258	18,027	
11 "	24	3,960	574	223,020	256	18,241	
12 "	26	4,218	614	206,939	240	16,009	
13 "	28	3,985	582	152,264	202	13,836	
14 "	35	3,973	573	116,580	143	9,627	
15 "	9	1,191	101	14,676	126	8,133	
15年 9月	5	495	108	15,172	129	8,521	
10月	0	0	107	15,417	123	7,536	
11月	3	294	105	14,485	124	7,356	
12月	2	157	134	18,913	127	5,703	
16年 1月	4	428	77	10,145	140	11,447	
2月	2	162	45	5,788	128	6,122	
3月	5	592	80	9,873	135	8,252	
4月	3	430	48	5,610	132	9,062	
5月	10	1,050	62	7,705	122	8,117	
6月	1	80	48	6,411	118	8,079	
7月	3	338	78	8,622	112	7,206	
8月	3	227	64	6,813	122	8,481	
9月	3	222	80	10,958	113	7,112	
前月比	0.0	2.4	25.0	60.8	7.4	16.1	
前年同月比	40.0	55.2	25.9	27.8	12.4	16.5	
安 定 所 別  【 9 月 分 】	鹿児島	1	59	29	4,025	101	6,363
	川内			5	658		
	鹿屋	2	163	5	641		
	国分			6	834	1	49
	加世田			4	424		
	伊集院			6	1,073	2	143
	大口			4	639		
	大隅			4	427		
	出水			5	654		
	熊毛			1	67		
	名瀬			5	329	5	279
	指宿			4	567	5	278
	宮之城			2	621		

## 11 用語の説明

一般	常用及び臨時・季節を合わせたものをいう。
新規求職（求人）申込件数	期間中に自安定所で新たに受け付けた求職（求人）申込件数（数）をいう。
月間有効求職者（求人）数	「前月から繰越された有効求職者（求人）数」と当月の「新規求職（求人）申込件数」の合計をいう。
就職件数	自安定所の有効求職者が、自安定所の紹介あっせんにより就職したことを確認した件数をいう。
充足数	自安定所の有効求人が、安定所（求人連絡先の安定所を含む。）の紹介あっせんにより求職者と結合した件数をいう。
中高年齢者	45歳以上の者をいう。高年齢者は55歳以上の者をいう。
⑩ 受給者	受給資格決定後、所定給付日数分の基本手当の支給を終了するまでの者をいう。
⑩ 受給者の就職件数	受給資格決定後、基本手当の支給を終了するまでの間に、安定所の紹介により就職した基本手当受給資格者の就職件数をいう。
県外就職	就職先事業所の所在地が、自都道府県の管轄区域外にある場合の就職件数をいう。就職した求職者の住所の如何を問わない。
日雇（労働）	労働の窓口で取り扱われる日々雇用の仕事及び1か月未満の雇用期間が定められているものをいう。
季節調整値	1年を周期として繰り返す季節的な要因による変動の影響を取り除いた値である。
完全失業率	労働力人口に占める完全失業者の割合
求人倍率	$= \frac{\text{月間有効（新規）求人数}}{\text{月間有効（新規）求職者数}}$
就職率	$= \frac{\text{就職件数}}{\text{新規（有効）求職者数}} \times 100$
充足率	$= \frac{\text{充足数}}{\text{新規（有効）求人数}} \times 100$
⑩ 受給者の就職率	$= \frac{\text{⑩ 受給者の就職件数}}{\text{⑩ 受給者実人員}} \times 100$
中高年齢者の就職率	$= \frac{\text{中高年齢者就職件数}}{\text{中高年齢者新規求職申込件数}} \times 100$
季節調整値	$= \frac{\text{原数}}{\text{季節要素}} \times 100$

（注）季節調整値替えは、年初に毎年1回行われ、過去の全季節調整値は改訂される。

基 本 手 当	求職者給付のうち最も基本的なもので、一般被保険者が失業し、法第13条の受給要件を満たしているときに支給される。
受 給 資 格 決 定 件 数	提出された離職票のうち、公共職業安定所長が求職者給付の受給資格要件を満たしていると決定した件数をいう。
受 給 者 実 人 員	同一月中に失業給付を実際に受けた受給資格者の実数をいう。
被 保 険 者	適用事業所に雇用され、公共職業安定所にその届出がなされている者の数をいう。
資 格 取 得 者 数	適用事業所に新たに雇用され、公共職業安定所に届出がなされた者の数をいう。
資 格 喪 失 者 数	適用事業所を離職し、その届出が公共職業安定所になされた者の数をいう。
一 般 求 職 者 給 付	高年齢求職者給付、短期特例求職者給付、日雇求職者給付以外の給付をいう。
高 年 齢 求 職 者 給 付	同一事業主に雇用され、65歳に達した日以降、離職した場合に、一定の基準により支給されるものをいう。
短 期 特 例 求 職 者 給 付	季節的に雇用される者又は、短期の雇用に就くことを常態とする者等が一定期間雇用された後、離職した場合に支給されるものをいう。
常 用 就 職 支 度 手 当	障害者及び45歳以上の中高齢者で雇用対策法等に基づく再就職援助計画等の対象者などが、所定給付日数の3分の1未満又は45日未満を残して公共職業安定所及び紹介事業者の紹介により一年以上引き続き雇用される場合等に支給されるものをいう。
再 就 職 手 当	一般求職者給付の受給資格者が所定給付日数の3分の1以上(ただし、所定給付日数の90日及び120日については45日以上)残して安定した職業(自营開始も含む。)についた場合等に支給されるものをいう。
日 雇 求 職 者 給 付	日雇労働者が一定期間雇用され離職した場合に支給されるものをいう。

**ハローワーク・公共職業安定所一覧表**

安 定 所 名	所 在 地	郵 便 番 号	電 話 番 号
鹿 児 島	鹿児島市下荒田 1 丁目43 - 28	890-8555	099 (250) 6060
鹿 児 島 労 働 (分)	鹿児島市城南町32-11	892-0835	099 (223) 4215 ~ 6
川 内	薩摩川内市若葉町4 - 24 川内地方合同庁舎 1 階	895-0063	0996 (22) 8609
鹿 屋	鹿屋市西原4丁目5-1	893-0064	0994 (42) 4135 ~ 6
国 分	国分市中央1丁目4-35	899-4332	0995 (45) 5311 ~ 3
加 世 田	加世田市武田17835-2	897-0002	0993 (53) 5111
枕 崎 (出)	枕崎市中央町6番地	898-0051	0993 (72) 0228
伊 集 院	日置郡伊集院町大田825-3	899-2521	099 (273) 3161 ~ 2
大 口	大口市里768-1	895-2511	09952 (2) 8609
栗 野 (出)	始良郡栗野町米永478-1	899-6207	0995 (74) 2024
大 隅	曾於郡大隅町岩川5575-1	899-8102	0994 (82) 1265 ~ 6
志 布 志 (出)	曾於郡志布志町志布志1丁目8-10	899-7103	0994 (72) 0047
出 水	出水市緑町37-5	899-0201	0996 (62) 0685 ~ 6
阿 久 根 (出)	阿久根市鶴見町167	899-1626	0996 (73) 3400
熊 毛	西之表市西之表9786	891-3101	09972 (2) 1318 ~ 9
名 瀬	名瀬市長浜町1-1	894-0036	0997 (52) 4611 ~ 2
瀬 戸 内 (分)	大島郡瀬戸内町古仁屋36-1	894-1508	09977 (2) 0331
徳 之 島 (分)	大島郡徳之島町亀津553-1	891-7101	0997 (82) 1438
指 宿	指宿市東方9489-11	891-0404	0993 (22) 4135 ~ 6
宮 之 城	薩摩郡宮之城町屋地2035-3	895-1803	0996 (53) 0153

鹿児島労働局職業安定部			
職 業 安 定 課	鹿児島市西千石町 1 番 1 号	892-0847	099 (219) 8711
職 業 対 策 課	鹿児島西千石第一生命ビル		099 (219) 8712

<b>FAX情報サービス</b> 鹿児島公共職業安定所 099 (286) 1150 鹿屋公共職業安定所 0994 (40) 6123  <b>インターネットサービス</b> 鹿児島公共職業安定所 アドレス <a href="http://www11.synapse.ne.jp/helloworld/">http://www11.synapse.ne.jp/helloworld/</a> <b>管理職、技術職、専門職の求人・求職の相談</b> 鹿児島人材銀行・ふるさと人材相談室  鹿児島市東千石町1-38 鹿児島商工会議所ビル(アイムビル)6階 099 (223) 2032 ・ (227) 5552	<b>付属施設</b> 鹿児島市東千石町1-38 鹿児島商工会議所ビル(アイムビル)6階、8階  鹿児島パートバンク(6階) 099 (223) 8010 鹿児島学生職業相談室(8階) 099 (224) 3433 求人情報プラザかごしま(6階) 099 (223) 2821 ハローワークかごしま早期再就職支援センター(6階) 099 (805) 0313

**全国的なネット情報としては**

**ハローワークインターネットサービス**

URLは <http://www.hellowork.go.jp/>

求人情報検索  
 (全国のハローワークが受理した求人情報を希望条件で検索)  
 お役立ち情報  
 (仕事をお探しの方、事業主の方)  
 ハローワーク所在地情報

**しごと情報ネット**

URLは <http://www.job-net.jp/>

しごと情報ネットには民間の職業紹介事業者、求人情報提供事業者、経済団体、公共職業安定所等(参加機関)の多数の求人が掲載されています。  
 また、携帯電話からもアクセスできます。

**発 行**  
**鹿児島労働局 職業安定部 職業安定課**  
 〒892-0847 鹿児島市西千石町1番1号  
 鹿児島西千石第一生命ビル  
 電 話 099 (219) 8711  
 ダイヤルイン 099 (219) 8719