

かごしま



目次

1	雇用失業情勢	1
2	一般職業紹介状況（パートタイムを含む）.....	4
3	一般職業紹介状況（パートタイムを除く）.....	5
4	一般職業紹介状況諸比率	6
5	全国求人倍率及び失業率	6
6	パートタイム関係職業紹介状況	7
7	中高年齢者職業紹介状況	8
8	新規求人の産業・規模別状況	9
9	雇用保険適用状況	10
10	雇用保険給付状況	11
11	用語の説明	13

1. 雇用失業情勢（平成16年8月分）

【県内経済の動き】

最近の県内景況は、個人消費が一部に持ち直しの動きが見られる他は天候不順で盛り上がりを欠くものの、生産活動は順調、雇用情勢も改善するなど、全体としては回復に向けた動きが続いている。

（H16・9・30「県内景況」：鹿児島銀行）

【労働市場の動き】

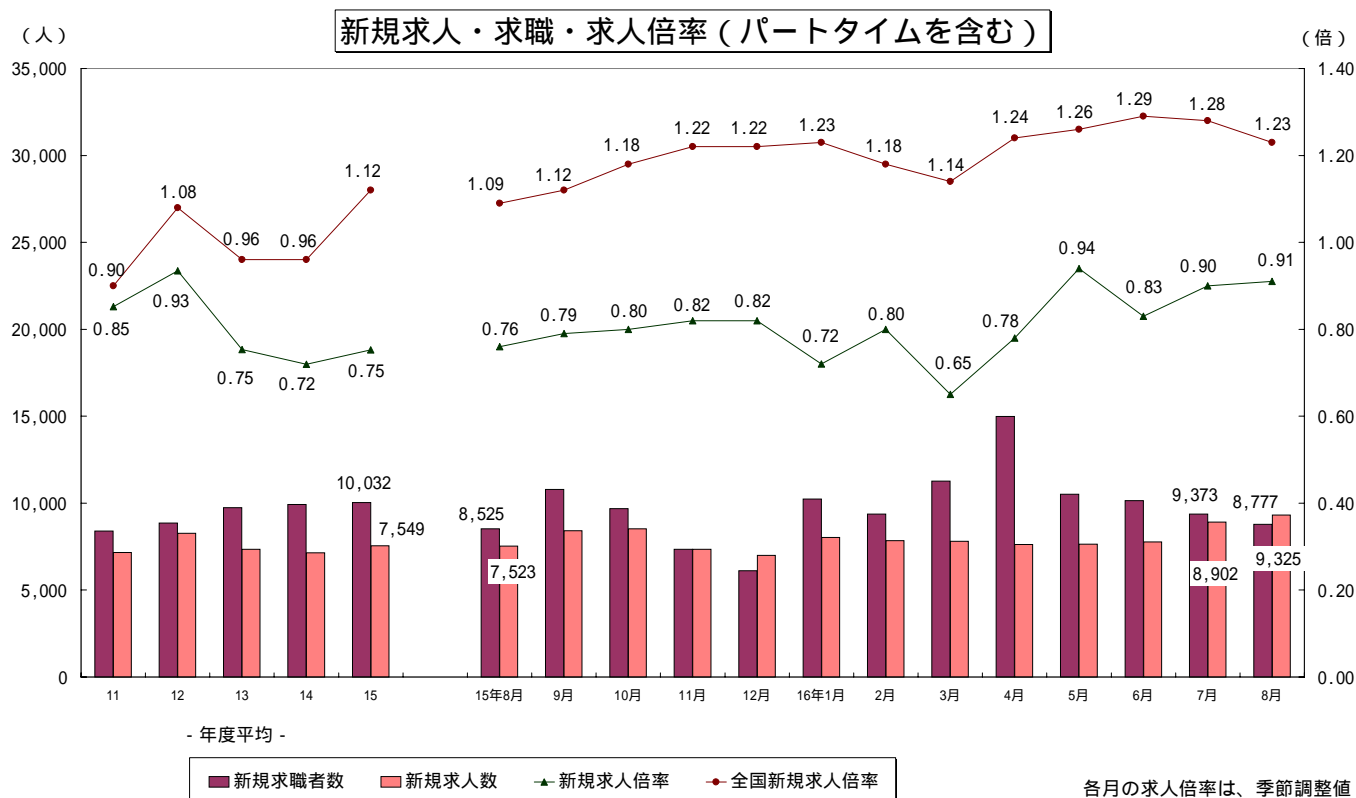
（求人動き）

8月の新規求人数（パートを含む、原数）は、9,325人で前年同月に比べ24.0%増と14か月連続の増加となった。

新規求人数（同）を産業別に前年同月比で見ると、サービス業（27.6%増）は15か月連続、卸・小売、飲食店（56.3%増）は5か月連続、運輸通信業（0.5%増）は4か月連続の増加となった。

なお、製造業（3.8%減）は14か月ぶりに増加から減少となり、建設業（5.4%減）は6か月連続の減少となった。

有効求人数（パートを含む、原数値）は、21,485人で前年同月と比べ23.0%増と13か月連続の増加となった。



(求職の動き)

8月の新規求職者数(パートを含む、原数値)は、8,777人で前年同月に比べ3.0%増と2か月ぶりに減少から増加となった。

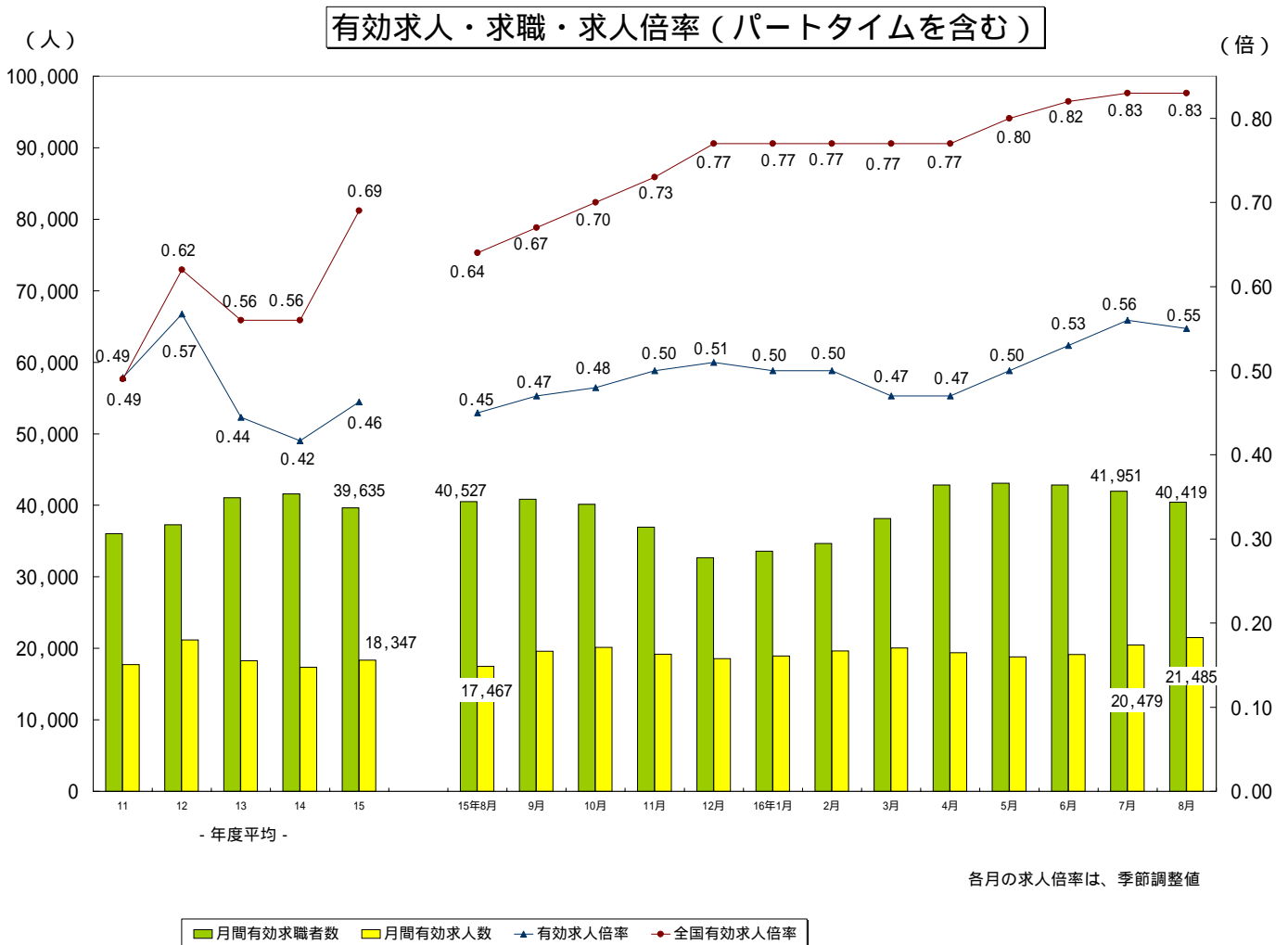
新規常用求職者について態様別に前年同月比で見ると、在職求職者(21.8%増)は3か月連続の増加となった。離職求職者(6.3%減)は11か月連続、無業求職者(12.6%減)は5か月連続の減少となった。

新規常用求職者の中の離職求職者の内訳をみると、事業主都合離職者(10.5%減)は24か月連続、自己都合離職者(3.9%減)は8か月連続の減少となった。

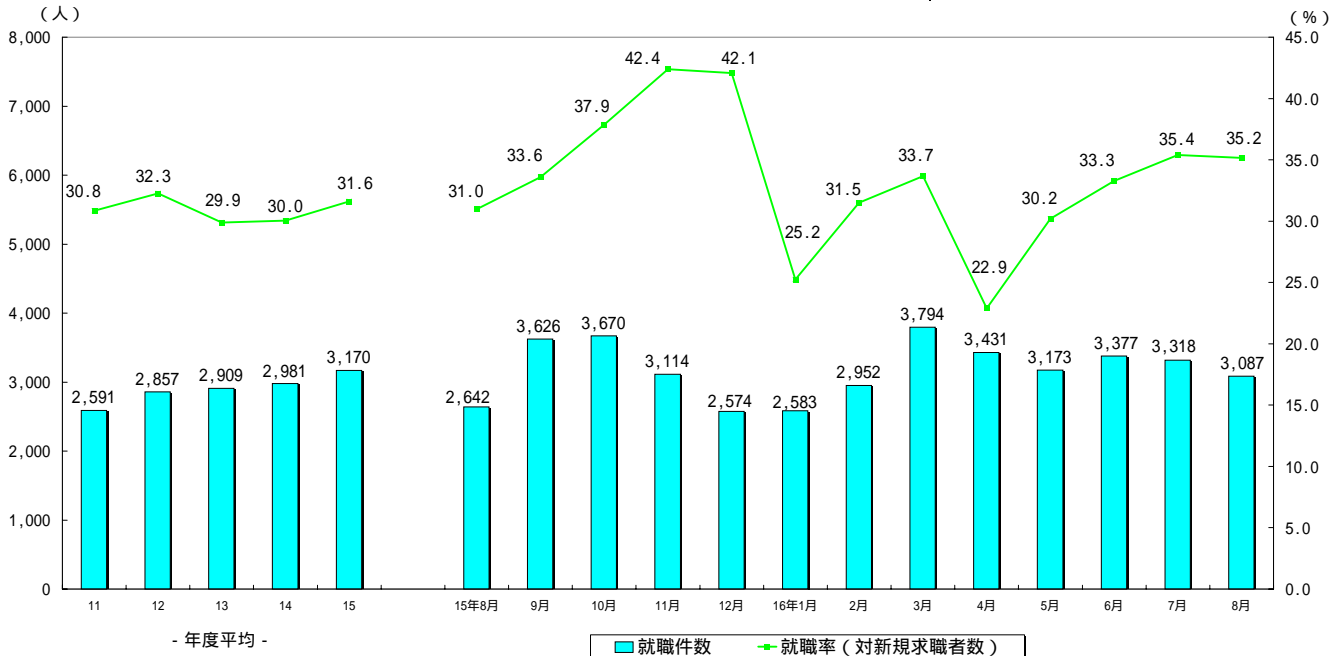
有効求職者数(パートを含む、原数値)は、40,419人で前年同月に比べ0.3%減と23か月連続の減少となった。

(有効求人倍率の動き)

求人は卸・小売業、飲食店を中心に緩やかな改善傾向が続いているものの、製造業が14か月ぶりに前年同月比で減少したこと等により、有効求人倍率は季節調整値で先月を0.01ポイント下回った。



就職者の推移（パートタイムを含む）



（就職の動き）

8月の就職件数（パートを含む、原数値）は、3,087人で前年同月に比べ16.8%増と3か月連続の増加となった。これを産業別常用就職件数で見ると、全主要産業で増加した。

（パートタイムの動き）

パートタイムの新規求人数は、2,991人で前年同月比6.0%の増、月間有効求人数は、7,090人で13.4%の増となった。新規求職申込件数は、1,815件で39.7%の増、月間有効求職者は、7,187人で76.1%の増となった。求人倍率は新規で1.65倍（前年同月2.17倍）、有効は0.99倍（前年同月1.53倍）となった。就職件数は873件で前年同月比31.5%の増となった。

（雇用保険の動き）

適用事業所数は、27,558事業所、被保険者全数は、385,395人となった。うち一般短時間労働被保険者数は8月末現在で前年同月比14.7%増の27,022人となった。被保険者全数（産業分類不能を除く）状況を産業別にみると、前年同月比第1次産業は1.5%増の5,533人、第2次産業は1.5%減の111,584人、第3次産業は2.9%増の268,278人となった。

また、被保険者全数に占める割合を産業別にみると、第1次産業が1.4%、第2次産業が29.0%、第3次産業が69.6%となった。

資格取得者数は前年同月比51.3%増の7,922人、資格喪失者数は14.8%増の5,822人となった。

一般受給資格決定件数は前年同月比0.5%の増、受給者実人員は8.8%の減となった。

2. 一般職業紹介状況

(新規学卒を除き、パートタイムを含む全数)

	新規求職申込件数		月間有効求職者数		紹介件数			就職件数				新規求人全数	月間有効求人全数	充足数	
	全数	うち男	全数	うち男	全数	うち男	うち(保受給者)	全数	うち男	うち県外就職	うち(保受給者)				
10年度平均	8,125	3,794	35,743	16,891	7,603	3,614	1,654	2,360	1,092	141	619	6,676	16,549	2,255	
11 "	8,400	3,928	36,050	17,106	8,545	4,143	1,701	2,591	1,199	126	630	7,155	17,732	2,497	
12 "	8,853	4,146	37,295	17,683	9,158	4,512	1,807	2,857	1,334	156	683	8,271	21,155	2,755	
13 "	9,734	4,565	41,070	19,452	10,647	5,267	2,187	2,909	1,332	169	708	7,337	18,253	2,805	
14 "	9,926	4,771	41,595	20,639	12,066	6,043	2,527	2,981	1,350	204	732	7,145	17,332	2,873	
15 "	10,032	4,663	39,635	19,285	12,928	6,337	2,582	3,170	1,405	237	713	7,549	18,347	3,017	
15年 8月	8,525	4,040	40,527	20,327	11,455	5,818	2,431	2,642	1,329	187	633	7,523	17,467	2,528	
9月	10,790	4,745	40,833	19,882	15,141	7,409	2,967	3,626	1,632	261	838	8,420	19,592	3,464	
10月	9,693	4,436	40,134	19,318	13,626	6,838	2,635	3,670	1,684	257	812	8,524	20,137	3,534	
11月	7,344	3,261	36,937	17,458	10,524	5,166	2,172	3,114	1,437	275	696	7,343	19,188	2,907	
12月	6,119	2,912	32,651	15,564	8,109	4,063	1,726	2,574	1,178	200	556	6,989	18,537	2,452	
16年 1月	10,232	4,447	33,562	15,722	11,775	5,581	2,217	2,583	1,168	182	593	8,026	18,921	2,465	
2月	9,373	4,036	34,679	15,990	12,658	5,915	2,454	2,952	1,234	192	626	7,852	19,652	2,838	
3月	11,267	5,116	38,143	17,569	15,744	7,383	2,870	3,794	1,562	344	766	7,809	20,045	3,546	
4月	14,981	7,520	42,822	20,648	14,250	7,037	2,446	3,431	1,407	215	669	7,628	19,384	3,292	
5月	10,510	4,992	43,068	21,121	12,408	5,867	2,388	3,173	1,350	201	0	7,634	18,810	3,051	
6月	10,150	4,890	42,854	21,071	14,061	6,913	2,799	3,377	1,397	274	746	7,764	19,145	3,183	
7月	9,373	4,348	41,951	20,615	12,958	6,580	2,794	3,318	1,510	227	730	8,902	20,479	3,174	
8月	8,777	4,056	40,419	19,704	12,306	6,065	2,713	3,087	1,408	245	752	9,325	21,485	2,928	
前月比	6.4	6.7	3.7	4.4	5.0	7.8	2.9	7.0	6.8	7.9	3.0	4.8	4.9	7.8	
前年同月比	3.0	0.4	0.3	3.1	7.4	4.2	11.6	16.8	5.9	31.0	18.8	24.0	23.0	15.8	
安定所別 【8月分】	鹿児島	3,204	1,343	14,775	6,543	4,855	2,293	1,305	944	389	91	279	4,348	9,733	1,006
	川内	648	301	2,622	1,292	979	418	156	240	104	19	47	621	1,535	207
	鹿屋	873	424	3,928	1,969	1,318	706	242	392	202	39	79	710	1,826	336
	国分	912	441	4,267	2,057	1,410	728	266	345	151	19	84	910	2,096	310
	加世田	439	197	1,705	816	531	241	100	197	88	5	38	384	1,029	184
	伊集院	420	208	2,020	1,031	485	269	125	122	58	10	30	427	923	125
	大口	291	143	1,321	743	336	181	78	105	50	6	35	232	515	82
	大隅	494	270	2,163	1,137	569	295	120	149	68	21	43	353	780	140
	出水	526	265	2,336	1,208	754	395	137	254	125	19	44	479	1,268	227
	熊毛	105	48	839	499	93	44	16	23	11	1	5	74	200	19
	名瀬	445	212	2,316	1,268	436	203	59	130	67	9	23	293	625	118
	指宿	267	123	1,346	703	319	168	64	103	50	2	24	330	615	99
宮之城	153	81	781	438	221	124	45	83	45	4	21	164	340	75	

3. 一般職業紹介状況

(新規学卒, パートタイムを除く全数)

	新規求職申込件数		月間有効求職者数		紹介件数			就職件数				新規求人全数	月間有効求人全数	充足数	
	全数	うち男	全数	うち男	全数	うち男	うち(保受給者)	全数	うち男	うち県外就職	うち(保受給者)				
10年度平均	7,200	3,728	33,426	16,721	5,932	3,411	1,506	1,769	1,027	125	556	4,781	12,051	1,675	
11 "	7,317	3,846	33,349	16,884	6,494	3,838	1,514	1,870	1,113	108	550	4,880	12,274	1,790	
12 "	7,769	4,063	34,568	17,456	7,057	4,194	1,627	2,079	1,240	136	601	5,574	14,401	1,990	
13 "	8,589	4,489	38,152	19,239	8,038	4,865	1,912	2,050	1,218	140	603	4,813	12,180	1,964	
14 "	8,570	4,661	37,975	20,327	9,071	5,537	2,160	2,054	1,228	164	584	4,523	11,129	1,965	
15 "	8,282	4,482	34,808	18,748	9,539	5,686	2,242	2,168	1,254	199	587	4,740	11,685	2,029	
15年 8月	7,226	3,912	36,446	19,858	8,802	5,306	2,167	1,978	1,242	166	530	4,702	11,213	1,856	
9月	8,797	4,584	36,195	19,403	11,149	6,726	2,606	2,508	1,464	222	703	5,357	12,492	2,350	
10月	8,037	4,277	35,296	18,823	9,919	6,118	2,291	2,572	1,542	210	668	5,267	12,707	2,442	
11月	6,049	3,135	32,327	16,983	7,471	4,535	1,848	2,076	1,276	224	578	4,422	11,969	1,900	
12月	5,127	2,789	28,857	15,131	5,837	3,506	1,468	1,672	1,002	166	435	4,471	11,567	1,568	
16年 1月	8,023	4,180	29,144	15,182	8,648	4,912	1,914	1,753	1,019	159	475	5,333	12,360	1,645	
2月	7,119	3,787	29,302	15,336	9,456	5,300	2,141	1,973	1,084	150	512	4,872	12,861	1,887	
3月	8,711	4,833	31,498	16,782	11,773	6,625	2,436	2,585	1,376	297	606	4,821	12,839	2,374	
4月	12,032	7,181	35,186	19,763	10,285	6,201	2,049	2,304	1,228	191	539	4,569	12,094	2,182	
5月	8,223	4,727	35,232	20,229	8,865	5,116	2,023	2,099	1,170	166	585	4,687	11,618	2,005	
6月	7,856	4,623	34,847	20,168	10,028	6,072	2,374	2,216	1,219	226	614	4,588	11,627	2,048	
7月	7,468	4,146	34,326	19,809	9,656	5,860	2,394	2,237	1,316	196	582	5,778	13,041	2,107	
8月	6,962	3,846	33,232	18,951	9,306	5,441	2,337	2,214	1,274	210	622	6,334	14,395	2,077	
前月比	6.8	7.2	3.2	4.3	3.6	7.2	2.4	1.0	3.2	7.1	6.9	9.6	10.4	1.4	
前年同月比	3.7	1.7	8.8	4.6	5.7	2.5	7.8	11.9	2.6	26.5	17.4	34.7	28.4	11.9	
安定所別 【8月分】	鹿児島	2,755	1,284	13,061	6,319	3,949	2,132	1,160	703	358	78	242	3,206	7,108	732
	川内	422	263	1,882	1,192	595	324	125	154	91	16	35	311	748	126
	鹿屋	677	406	3,202	1,918	1,006	643	215	287	180	32	68	493	1,254	242
	国分	710	423	3,269	1,962	1,077	646	231	243	133	14	69	578	1,318	216
	加世田	325	183	1,296	778	373	218	84	136	80	4	28	234	626	127
	伊集院	321	196	1,565	988	378	252	103	91	56	9	24	278	612	92
	大口	206	132	1,052	715	239	171	60	72	46	4	26	156	335	60
	大隅	411	267	1,818	1,117	432	276	107	111	65	20	37	261	568	108
	出水	418	254	1,854	1,166	528	326	107	180	110	18	32	313	789	159
	熊毛	72	43	698	484	56	31	11	17	10	1	4	40	101	14
	名瀬	347	200	1,880	1,220	294	168	42	85	54	9	20	161	401	73
	指宿	182	117	1,030	670	207	138	53	71	46	1	19	186	305	70
	宮之城	116	78	625	422	172	116	39	64	45	4	18	117	230	58

4. 一般職業紹介状況諸比率

(パートタイムを含む)

	求人倍率 (原数値)		求人倍率 (季節調整値)		就職率 (対新規 求職)	Ⓢ就職率 対受給者	充足率 (対新規 求人)
	新規	有効	新規	有効			
10年度平均	0.82	0.46			29.0	4.0	33.8
11 "	0.85	0.49			30.8	4.2	34.9
12 "	0.93	0.57			32.3	4.5	33.3
13 "	0.75	0.44			29.9	4.2	38.2
14 "	0.72	0.42			30.0	4.6	40.2
15 "	0.75	0.46			31.6	5.7	40.0
15年 8月	0.88	0.43	0.76	0.45	31.0	4.4	33.6
9月	0.78	0.48	0.79	0.47	33.6	5.9	41.1
10月	0.88	0.50	0.80	0.48	37.9	6.2	41.5
11月	1.00	0.52	0.82	0.50	42.4	6.0	39.6
12月	1.14	0.57	0.82	0.51	42.1	5.0	35.1
16年 1月	0.78	0.56	0.72	0.50	25.2	5.5	30.7
2月	0.84	0.57	0.80	0.50	31.5	6.3	36.1
3月	0.69	0.53	0.65	0.47	33.7	7.8	45.4
4月	0.51	0.45	0.78	0.47	22.9	6.4	43.2
5月	0.73	0.44	0.94	0.50	30.2	0.0	40.0
6月	0.76	0.45	0.83	0.53	33.3	5.9	41.0
7月	0.95	0.49	0.90	0.56	35.4	5.6	35.7
8月	1.06	0.53	0.91	0.55	35.2	5.7	31.4
前月との増減	0.11	0.04	0.01	0.01	0.2	0.1	4.3
前年同月比	0.18	0.10	0.15	0.10	4.2	1.3	2.2
安定所別 【8月分】	鹿児島	1.36	0.66		29.5	7.1	23.1
	川内	0.96	0.59		37.0	6.7	33.3
	鹿屋	0.81	0.46		44.9	5.3	47.3
	国分	1.00	0.49		37.8	6.0	34.1
	加世田	0.87	0.60		44.9	7.6	47.9
	伊集院	1.02	0.46		29.0	4.0	29.3
	大口	0.80	0.39		36.1	7.2	35.3
	大隅	0.71	0.36		30.2	5.8	39.7
	出水	0.91	0.54		48.3	5.7	47.4
	熊毛	0.70	0.24		21.9	1.1	25.7
	名瀬	0.66	0.27		29.2	2.2	40.3
	指宿	1.24	0.46		38.6	4.5	30.0
	宮之城	1.07	0.44		54.2	8.0	45.7

5. 全国求人倍率及び完全失業率

	求人倍率 (季節調整値)		完全失業 者数(万人)	完全失業 率(%)
	新規	有効	原数値	季節 調整値
10年平均	0.92	0.53	279	4.1
11 "	0.87	0.48	317	4.7
12 "	1.05	0.59	320	4.7
13 "	1.01	0.59	340	5.0
14 "	0.93	0.54	359	5.4
15 "	1.07	0.64	350	5.3
15年 8月	1.09	0.64	333	5.1
9月	1.12	0.67	346	5.1
10月	1.18	0.70	343	5.2
11月	1.22	0.73	330	5.1
12月	1.22	0.77	300	4.9
16年 1月	1.23	0.77	323	5.0
2月	1.18	0.77	330	5.0
3月	1.14	0.77	333	4.7
4月	1.24	0.77	335	4.7
5月	1.26	0.80	319	4.6
6月	1.29	0.82	309	4.6
7月	1.28	0.83	318	4.9
8月	1.23	0.83	314	4.8

注) 全国の求人倍率, 完全失業率の年平均は原数値。

6 . パートタイム関係職業紹介状況

	新規求職申込件数		月間有効求職者数		新 規 求 人 全 数	月間有効 求 人 全 数	就 職 件 数		求 人 倍 率		
	全 数	う ち 女 子	全 数	う ち 女 子			全 数	う ち 女 子	新 規	有 効	
10年度平均	925	859	2,317	2,147	1,895	4,499	591	526	2.05	1.94	
11 "	1,083	1,001	2,701	2,479	2,275	5,458	720	634	2.10	2.02	
12 "	1,085	1,001	2,728	2,501	2,696	6,753	778	684	2.48	2.48	
13 "	1,145	1,069	2,917	2,704	2,524	6,073	859	745	2.20	2.08	
14 "	1,356	1,246	3,621	3,309	2,622	6,203	927	805	1.93	1.71	
15 "	1,750	1,569	4,827	4,290	2,809	6,662	1,003	852	1.61	1.38	
15年 8月	1,299	1,171	4,081	3,612	2,821	6,254	664	577	2.17	1.53	
9月	1,993	1,832	4,638	4,159	3,063	7,100	1,118	950	1.54	1.53	
10月	1,656	1,497	4,838	4,343	3,257	7,430	1,098	956	1.97	1.54	
11月	1,295	1,169	4,610	4,135	2,921	7,219	1,038	877	2.26	1.57	
12月	992	869	3,794	3,361	2,518	6,970	902	726	2.54	1.84	
16年 1月	2,209	1,942	4,418	3,878	2,693	6,561	830	681	1.22	1.49	
2月	2,254	2,005	5,377	4,723	2,980	6,791	979	829	1.32	1.26	
3月	2,556	2,273	6,645	5,858	2,988	7,206	1,209	1,023	1.17	1.08	
4月	2,949	2,610	7,636	6,751	3,059	7,290	1,127	948	1.04	0.95	
5月	2,287	2,022	7,836	6,944	2,947	7,192	1,074	894	1.29	0.92	
6月	2,294	2,027	8,007	7,104	3,176	7,518	1,161	983	1.38	0.94	
7月	1,905	1,703	7,625	6,819	3,124	7,438	1,081	887	1.64	0.98	
8月	1,815	1,605	7,187	6,434	2,991	7,090	873	739	1.65	0.99	
前 月 比	4.7	5.8	5.7	5.6	4.3	4.7	19.2	16.7	0.01	0.01	
前年同月比	39.7	37.1	76.1	78.1	6.0	13.4	31.5	28.1	0.52	0.54	
安定所別 〔 8 月 分 〕	鹿児島	449	390	1,714	1,490	1,142	2,625	241	210	2.54	1.53
	川 内	226	188	740	640	310	787	86	73	1.37	1.06
	鹿 屋	196	178	726	675	217	572	105	83	1.11	0.79
	国 分	202	184	998	903	332	778	102	84	1.64	0.78
	加世田	114	100	409	371	150	403	61	53	1.32	0.99
	伊集院	99	87	455	412	149	311	31	29	1.51	0.68
	大 口	85	74	269	241	76	180	33	29	0.89	0.67
	大 隅	83	80	345	325	92	212	38	35	1.11	0.61
	出 水	108	97	482	440	166	479	74	59	1.54	0.99
	熊 毛	33	28	141	126	34	99	6	5	1.03	0.70
	名 瀬	98	86	436	388	132	224	45	32	1.35	0.51
	指 宿	85	79	316	283	144	310	32	28	1.69	0.98
	宮之城	37	34	156	140	47	110	19	19	1.27	0.71

7. 中高年齢者職業紹介状況

(45歳以上・パートタイムを除く)

	新規求職申込件数			月間有効求職者数			紹介件数			就職件数			就職率 (対新規求職)	月間有効求職者中に占める中高年の割合	
	全数	うち55歳以上	うち65歳以上	全数	うち55歳以上	うち65歳以上	全数	うち55歳以上	うち65歳以上	全数	うち55歳以上	うち65歳以上			
10年度平均	2,625	1,475	311	15,493	9,860	853	1,345	413	24	467	162	7	17.8	46.4	
11 "	2,615	1,386	281	15,258	9,227	731	1,531	438	27	507	162	11	19.4	45.8	
12 "	2,741	1,410	272	15,719	9,224	792	1,674	471	28	551	170	11	20.1	45.5	
13 "	2,972	1,389	272	16,786	9,018	743	1,838	474	26	525	156	9	17.7	44.0	
14 "	2,993	1,386	259	16,298	7,788	732	2,317	610	31	545	158	10	18.2	42.9	
15 "	2,820	1,283	216	14,224	6,792	635	2,442	731	38	575	178	11	20.4	40.9	
15年 8月	2,380	1,032	145	15,260	7,316	567	2,424	758	42	559	206	15	23.5	41.9	
9月	2,767	1,124	153	14,749	6,911	484	2,862	804	34	696	205	12	25.2	40.7	
10月	2,600	1,136	200	14,251	6,660	518	2,589	769	39	711	232	5	27.3	40.4	
11月	1,932	863	118	12,991	6,036	470	1,932	554	27	597	168	13	30.9	40.2	
12月	1,644	729	103	11,716	5,452	384	1,511	394	26	452	136	12	27.5	40.6	
16年 1月	2,651	1,138	162	11,769	5,428	403	2,280	704	36	471	147	11	17.8	40.4	
2月	2,181	936	108	11,639	5,467	424	2,482	828	43	554	190	12	25.4	39.7	
3月	2,623	1,164	141	11,983	5,609	452	2,900	944	52	634	225	9	24.2	38.0	
4月	4,991	2,681	582	14,215	7,087	910	2,589	847	44	551	171	10	11.0	40.4	
5月	2,876	1,245	206	14,399	7,130	934	2,284	707	27	541	167	8	18.8	40.9	
6月	2,579	1,077	145	14,112	6,829	760	2,536	790	43	531	163	3	20.6	40.5	
7月	2,499	1,103	168	13,872	6,581	570	2,407	758	38	580	167	8	23.2	40.4	
8月	2,185	926	107	13,202	6,213	510	2,523	862	35	617	232	11	28.2	39.7	
前月比	12.6	16.0	36.3	4.8	5.6	10.5	4.8	13.7	7.9	6.4	38.9	37.5	5.0	0.7	
前年同月比	8.2	10.3	26.2	13.5	15.1	10.1	4.1	13.7	16.7	10.4	12.6	26.7	4.7	2.2	
安定所別 【8月分】	鹿児島	803	349	32	4,594	2,188	214	1,084	385	13	184	71	2	22.9	35.2
	川内	112	49	8	711	361	34	113	33		30	9		26.8	37.8
	鹿屋	217	89	8	1,341	611	39	269	91	2	86	36	1	39.6	41.9
	国分	181	77	8	1,174	519	52	267	92	5	57	16		31.5	35.9
	加世田	117	46	7	564	270	15	110	29	3	41	14		35.0	43.5
	伊集院	102	44	6	646	304	16	124	56	3	33	18	2	32.4	41.3
	大口	87	36	4	551	277	13	89	28	1	22	8		25.3	52.4
	大隅	186	80	15	877	427	43	146	39	2	32	10		17.2	48.2
	出水	125	44	5	776	363	25	134	37	2	51	18	1	40.8	41.9
	熊毛	23	14	1	358	166	6	3	1					#VALUE!	51.3
	名瀬	130	53	9	824	335	17	57	20		24	12		18.5	43.8
	指宿	59	24	1	491	236	18	66	30	1	26	5	1	44.1	47.7
宮之城	43	21	3	295	156	18	61	21	3	31	15	4	72.1	47.2	

8.新規求人 の 産業 ・ 規模 別 状 況

産業・規模	一 般				パ ー ト			
	7月	8月	前月比	前年 同月比	7月	8月	前月比	前年 同月比
A, B, C 農, 林, 漁業 (01~04)	107	99	7.5	47.8	37	33	10.8	26.9
D 鉱 業 (05~08)	9	7	22.2	75.0	1	0	100.0	100.0
E 建 設 業 (09~11)	676	816	20.7	9.5	63	57	9.5	171.4
F 製 造 業 (12~34)	939	849	9.6	10.1	364	354	2.7	26.3
12 食 料 品 製 造 業	339	235	30.7	15.8	191	192	0.5	20.0
13 飲 料, 飼 料, た ば こ 製 造 業	54	53	1.9	17.8	28	29	3.6	20.8
14 織 維 工 業	11	7	36.4	40.0	0	2		0.0
15 衣 服, そ の 他 の 織 維 製 品 製 造 業	75	40	46.7	25.9	21	18	14.3	43.8
16 木 材, 木 製 品 製 造 業	19	11	42.1	31.3	5	4	20.0	33.3
17 家 具, 装 備 品 製 造 業	2	10	400.0	44.4	0	2		
18 パ ル プ, 紙, 紙 加 工 品 製 造 業	19	11	42.1	450.0	0	2		
19 出 版, 印 刷, 同 関 連 産 業	23	65	182.6	91.2	6	24	300.0	242.9
20 化 学 工 業	3	2	33.3	33.3	1	0	100.0	100.0
21 石 油 製 品, 石 炭 製 品 製 造 業	3	0	100.0		0	0		
22 プ ラ ス チ ッ ク 製 品 製 造 業	8	6	25.0	14.3	2	3	50.0	0.0
23 ゴ ム 製 品 製 造 業	3	1	66.7	50.0	0	0		100.0
25 窯 業, 土 石 製 品 製 造 業	17	27	58.8	28.9	7	2	71.4	33.3
26 鉄 鋼 業	0	2		100.0	0	0		
27 非 鉄 金 属 製 造 業	0	6			0	0		
28 金 属 製 品 製 造 業	27	34	25.9	5.6	3	7	133.3	22.2
29 一 般 機 械 器 具 製 造 業	33	87	163.6	123.1	4	10	150.0	150.0
30 電 気 機 械 器 具 製 造 業	232	212	8.6	8.2	87	54	37.9	59.7
31 輸 送 用 機 械 器 具 製 造 業	42	20	52.4	0.0	4	1	75.0	75.0
32 精 密 機 械 器 具 製 造 業	17	10	41.2	150.0	3	2	33.3	60.0
24, 33, 34 そ の 他 の 製 造 業	12	10	16.7	23.1	2	2	0.0	71.4
G 電 気 ・ ガ ス ・ 熱 供 給 ・ 水 道 業 (35~38)	1	0	100.0	100.0	2	2	0.0	100.0
H 運 輸 ・ 通 信 業 (39~47)	369	352	4.6	4.1	93	58	37.6	17.1
I 卸 売 ・ 小 売 業 ・ 飲 食 店 (48~61)	1,361	1,895	39.2	168.0	1,283	1,205	6.1	5.6
48~53 卸 売 業, 代 理 商, 仲 立 業	223	261	17.0	63.1	125	82	34.4	21.9
54~59 小 売 業	760	1,182	55.5	153.6	781	835	6.9	4.4
60, 61 飲 食 店	378	452	19.6	458.0	377	288	23.6	22.6
J 金 融 ・ 保 険 業 (62~69)	101	82	18.8	19.6	10	22	120.0	22.2
K 不 動 産 業 (70, 71)	20	24	20.0	60.0	5	7	40.0	40.0
L サ ー ビ ス 業 (72~96)	2,131	2,135	0.2	23.3	1,234	1,223	0.9	35.9
M 公 務 (97, 99)	64	75	17.2	17.2	32	30	6.3	50.0
合 計	5,778	6,334	9.6	34.7	3,124	2,991	4.3	6.0
29 人 以 下	3,627	3,958	9.1	30.5	1,989	1,998	0.5	11.3
30 ~ 99 人	1,380	1,502	8.8	29.9	822	616	25.1	2.7
100 ~ 299 人	573	528	7.9	35.0	234	240	2.6	0.0
300 ~ 499 人	113	202	78.8	140.5	19	28	47.4	53.3
500 ~ 999 人	39	38	2.6	0.0	52	8	84.6	90.1
1,000 人 以 上	46	106	130.4		8	101	1162.5	124.4

(注) 一般は、新規学卒及びパートタイムを除く。

9. 雇用保険適用状況

	適用 事業所 数	新規適 用事業 所数	廃止脱 退事業 所数	被 保 険 者 数 (年度(月)末現在)					資 格 取 得 者 数	資 格 喪 失 者 数	
				う ち 女	第1次 産 業	第2次 産 業	第3次 産 業				
10年度平均	27,532	82	81	373,974	155,171	5,722	134,029	234,223	6,077	6,176	
11 "	27,605	94	62	373,511	155,457	5,615	132,008	235,888	6,113	5,990	
12 "	27,795	95	84	375,257	157,329	5,597	130,298	239,363	6,493	6,374	
13 "	27,811	87	92	380,735	163,596	5,586	126,308	248,841	7,327	6,894	
14 "	27,719	84	96	380,042	166,998	5,532	118,466	256,044	6,837	6,774	
15 "	27,535	83	99	380,173	169,610	5,573	114,271	260,328	6,663	6,454	
15年 8月	27,664	68	77	379,290	169,558	5,450	113,245	260,595	5,235	5,071	
9月	27,473	69	261	379,945	169,735	5,516	113,721	260,708	6,199	5,527	
10月	27,467	85	92	380,516	169,848	5,606	114,231	260,679	7,098	6,507	
11月	27,480	66	52	381,417	170,347	5,604	114,836	260,977	5,607	4,578	
12月	27,450	80	111	382,288	170,751	5,600	115,115	261,573	5,293	4,407	
16年 1月	27,457	68	62	381,355	169,900	5,589	114,941	260,825	5,169	6,090	
2月	27,452	73	79	381,294	169,971	5,662	114,995	260,637	5,199	5,237	
3月	27,458	58	54	381,107	170,272	5,687	114,685	260,735	6,301	6,328	
4月	27,468	161	156	380,379	170,874	5,678	112,637	262,064	13,906	14,470	
5月	27,509	118	79	382,260	172,209	5,657	111,886	264,717	8,742	6,510	
6月	27,544	106	74	383,215	173,125	5,622	111,783	265,810	6,787	5,809	
7月	27,538	70	78	383,374	173,439	5,544	111,773	266,057	6,378	6,126	
8月	27,558	71	52	385,395	173,974	5,533	111,584	268,278	7,922	5,822	
前 月 比	0.1	1.4	33.3	0.5	0.3	0.2	0.2	0.8	24.2	5.0	
前年同月比	0.4	4.4	32.5	1.6	2.6	1.5	1.5	2.9	51.3	14.8	
安 定 所 別 【 8 月 分 】	鹿児島	9,543	31	15	176,214	77,626	514	27,557	148,143	4,985	2,723
	川内	1,589	2	1	22,162	9,657	204	10,298	11,660	269	223
	鹿屋	2,679	2	7	27,479	13,496	1,222	8,592	17,665	459	437
	国分	2,234	10	6	37,599	16,299	197	17,126	20,276	490	714
	加世田	1,464	1	2	15,311	7,571	284	6,204	8,823	264	188
	伊集院	1,520	7	3	17,776	8,157	147	8,385	9,244	245	258
	大口	912	2		10,504	4,836	534	4,568	5,402	168	135
	大隅	1,591	5	10	16,716	7,927	935	6,681	9,100	237	296
	出水	1,407	5	2	18,292	8,703	511	9,043	8,738	283	280
	熊毛	886	1		7,535	3,250	124	2,127	5,284	67	80
	名瀬	2,022	3	5	16,970	7,358	330	4,201	12,439	246	268
	指宿	1,079	2	1	10,700	5,365	390	2,605	7,705	136	138
宮之城	632			8,137	3,729	141	4,197	3,799	73	82	

注) 短時間労働被保険者を含む数値を計上

10. 雇用保険給付状況

(金額単位：千円)

	一 般 求 職 者 給 付					高 年 齢 求 職 者 給 付			短 期 特 例 求 職 者 給 付			
	受給資格 決定件数	う ち 男	受給者 実人員	う ち 男	総支給額	受給資格 決定件数	受給者数	支給金額	受給資格 決定件数	受給者数	支給金額	
10年度平均	3,180	1,511	15,489	7,457	1,987,134	196	193	119,867	410	406	99,322	
11 "	3,057	1,440	14,997	7,144	1,950,956	171	175	80,450	362	362	87,774	
12 "	3,228	1,510	15,021	7,068	1,926,379	157	155	48,693	315	323	77,269	
13 "	3,622	1,709	17,036	7,957	2,197,978	161	162	51,058	295	292	69,056	
14 "	3,340	1,670	15,754	8,035	2,063,275	173	172	52,337	249	254	60,099	
15 "	3,052	1,438	12,517	6,267	1,565,516	149	152	37,658	223	220	49,516	
15年	8月	2,425	1,119	14,360	7,416	1,746,293	89	77	14,448	171	273	52,019
	9月	2,804	1,223	14,136	7,033	1,838,993	103	103	22,374	105	193	38,828
	10月	2,741	1,227	13,096	6,390	1,701,849	129	121	23,808	118	111	22,006
	11月	2,007	806	11,583	5,400	1,393,682	61	82	15,785	87	111	19,782
	12月	1,729	770	11,219	5,063	1,316,918	71	77	14,612	78	93	20,817
16年	1月	2,959	1,214	10,729	4,803	1,349,087	132	88	18,354	122	95	26,339
	2月	2,340	975	9,991	4,465	1,107,647	104	117	22,204	63	97	20,728
	3月	2,859	1,365	9,759	4,406	1,208,212	101	116	23,004	182	73	16,544
	4月	6,380	3,298	10,530	5,173	1,162,817	436	259	52,334	607	172	40,517
	5月	3,569	1,772	10,664	5,457	1,132,392	161	271	55,212	324	600	138,223
	6月	2,979	1,509	12,560	6,584	1,565,300	121	183	37,294	313	328	74,450
	7月	2,664	1,257	13,092	6,794	1,552,790	117	102	19,033	313	305	68,971
	8月	2,436	1,134	13,094	6,461	1,565,758	85	106	21,533	157	324	61,148
前 月 比		8.6	9.8	0.0	4.9	0.8	27.4	3.9	13.1	49.8	6.2	11.3
前年同月比		0.5	1.3	8.8	12.9	10.3	4.5	37.7	49.0	8.2	18.7	17.6
安 定 所 別 【 8 月 分 】	鹿児島	828	348	3,921	1,671	492,430	24	23	4,278	24	18	5,145
	川内	122	63	703	343	83,219	12	8	1,838	5	48	10,380
	鹿屋	237	101	1,503	792	173,214	10	10	1,835	31	123	18,514
	国分	289	125	1,393	618	164,648	13	16	3,827	8	7	1,795
	加世田	83	35	498	223	59,626	6	7	1,509	5	2	531
	伊集院	169	76	757	373	88,665	5	13	2,551	5	3	906
	大口	82	48	486	257	52,286	1	4	648	4	4	826
	大隅	150	91	746	389	85,089	2	5	1,242	27	22	3,884
	出水	148	70	775	391	89,966	2	5	883	4	6	1,129
	熊毛	40	20	446	303	49,385	2	1	149	4	49	9,053
	名瀬	146	87	1,067	645	129,438	2	5	1,056	27	24	6,076
	指宿	100	48	537	299	66,014	3	7	1,238	13	16	2,609
宮之城	42	22	262	157	31,778	3	2	482		2	301	

注) 短時間労働被保険者等を含む数値を計上

(金額単位；千円)

	就 職 促 進 給 付				日雇求職者給付	
	常用就職支度手当		再 就 職 手 当		受給者	支給金額
	支給人員	支給金額	支給人員	支給金額	実人員	
10年度平均	18	2,854	600	232,520	258	18,027
11 "	24	3,960	574	223,020	256	18,241
12 "	26	4,218	614	206,939	240	16,009
13 "	28	3,985	582	152,264	202	13,836
14 "	35	3,973	573	116,580	143	9,627
15 "	9	1,191	101	14,676	126	8,133
15年 8月	1	91	81	10,703	125	8,329
9月	5	495	108	15,172	129	8,521
10月	0	0	107	15,417	123	7,536
11月	3	294	105	14,485	124	7,356
12月	2	157	134	18,913	127	5,703
16年 1月	4	428	77	10,145	140	11,447
2月	2	162	45	5,788	128	6,122
3月	5	592	80	9,873	135	8,252
4月	3	430	48	5,610	132	9,062
5月	10	1,050	62	7,705	122	8,117
6月	1	80	48	6,411	118	8,079
7月	3	338	78	8,622	112	7,206
8月	3	227	64	6,813	122	8,481
前月比	0.0	32.8	17.9	21.0	8.9	17.7
前年同月比	200.0	150.0	21.0	36.3	2.4	1.8
安 定 所 別 【 8 月 分 】	鹿児島		24	2,297	105	7,448
	川内		3	362		
	鹿屋	1	29	912	1	23
	国分		6	624	1	57
	加世田		1	139		
	伊集院	2	198	118	2	155
	大口		4	669		
	大隅		4	261		
	出水		3	464		
	熊毛		1	44		
	名瀬		5	643	6	364
	指宿		2	279	8	435
	宮之城					

11 用語の説明

一般	常用及び臨時・季節を合わせたものをいう。
新規求職（求人）申込件数	期間中に自安定所で新たに受け付けた求職（求人）申込件数（数）をいう。
月間有効求職者（求人）数	「前月から繰越された有効求職者（求人）数」と当月の「新規求職（求人）申込件数」の合計をいう。
就職件数	自安定所の有効求職者が、自安定所の紹介あっせんにより就職したことを確認した件数をいう。
充足数	自安定所の有効求人が、安定所（求人連絡先の安定所を含む。）の紹介あっせんにより求職者と結合した件数をいう。
中高年齢者	45歳以上の者をいう。高年齢者は55歳以上の者をいう。
⑩ 受給者	受給資格決定後、所定給付日数分の基本手当の支給を終了するまでの者をいう。
⑩ 受給者の就職件数	受給資格決定後、基本手当の支給を終了するまでの間に、安定所の紹介により就職した基本手当受給資格者の就職件数をいう。
県外就職	就職先事業所の所在地が、自都道府県の管轄区域外にある場合の就職件数をいう。就職した求職者の住所の如何を問わない。
日雇（労働）	労働の窓口で取り扱われる日々雇用の仕事及び1か月未満の雇用期間が定められているものをいう。
季節調整値	1年を周期として繰り返す季節的な要因による変動の影響を取り除いた値である。
完全失業率	労働力人口に占める完全失業者の割合
求人倍率	$= \frac{\text{月間有効（新規）求人数}}{\text{月間有効（新規）求職者数}}$
就職率	$= \frac{\text{就職件数}}{\text{新規（有効）求職者数}} \times 100$
充足率	$= \frac{\text{充足数}}{\text{新規（有効）求人数}} \times 100$
⑩ 受給者の就職率	$= \frac{\text{⑩ 受給者の就職件数}}{\text{⑩ 受給者実人員}} \times 100$
中高年齢者の就職率	$= \frac{\text{中高年齢者就職件数}}{\text{中高年齢者新規求職申込件数}} \times 100$
季節調整値	$= \frac{\text{原数}}{\text{季節要素}} \times 100$

（注）季節調整値替えは、年初に毎年1回行われ、過去の全季節調整値は改訂される。

基 本 手 当	求職者給付のうち最も基本的なもので、一般被保険者が失業し、法第13条の受給要件を満たしているときに支給される。
受 給 資 格 決 定 件 数	提出された離職票のうち、公共職業安定所長が求職者給付の受給資格要件を満たしていると決定した件数をいう。
受 給 者 実 人 員	同一月中に失業給付を実際に受けた受給資格者の実数をいう。
被 保 険 者	適用事業所に雇用され、公共職業安定所にその届出がなされている者の数をいう。
資 格 取 得 者 数	適用事業所に新たに雇用され、公共職業安定所に届出がなされた者の数をいう。
資 格 喪 失 者 数	適用事業所を離職し、その届出が公共職業安定所になされた者の数をいう。
一 般 求 職 者 給 付	高年齢求職者給付、短期特例求職者給付、日雇求職者給付以外の給付をいう。
高 年 齢 求 職 者 給 付	同一事業主に雇用され、65歳に達した日以降、離職した場合に、一定の基準により支給されるものをいう。
短 期 特 例 求 職 者 給 付	季節的に雇用される者又は、短期の雇用に就くことを常態とする者等が一定期間雇用された後、離職した場合に支給されるものをいう。
常 用 就 職 支 度 手 当	障害者及び45歳以上の中高年齢者で雇用対策法等に基づく再就職援助計画等の対象者などが、所定給付日数の3分の1未満又は45日未満を残して公共職業安定所及び紹介事業者の紹介により一年以上引き続き雇用される場合等に支給されるものをいう。
再 就 職 手 当	一般求職者給付の受給資格者が所定給付日数の3分の1以上(ただし、所定給付日数の90日及び120日については45日以上)残して安定した職業(自营開始も含む。)についた場合等に支給されるものをいう。
日 雇 求 職 者 給 付	日雇労働者が一定期間雇用され離職した場合に支給されるものをいう。

ハローワーク・公共職業安定所一覧表

安定所名	所在地	郵便番号	電話番号
鹿児島	鹿児島市下荒田1丁目43-28	890-8555	099 (250) 6060
鹿児島労働(分)	鹿児島市城南町32-11	892-0835	099 (223) 4215~6
川内	川内市若葉町4-24 川内地方合同庁舎1階	895-0063	0996 (22) 8609
鹿屋	鹿屋市西原4丁目5-1	893-0064	0994 (42) 4135~6
国分	国分市中央1丁目4-35	899-4332	0995 (45) 5311~3
加世田	加世田市武田17835-2	897-0002	0993 (53) 5111
枕崎(出)	枕崎市中央町6番地	898-0051	0993 (72) 0228
伊集院	日置郡伊集院町大田825-3	899-2521	099 (273) 3161~2
大口	大口市里768-1	895-2511	09952 (2) 8609
栗野(出)	始良郡栗野町米永478-1	899-6207	0995 (74) 2024
大隅	曾於郡大隅町岩川5575-1	899-8102	0994 (82) 1265~6
志布志(出)	曾於郡志布志町志布志1丁目8-10	899-7103	0994 (72) 0047
出水	出水市緑町37-5	899-0201	0996 (62) 0685~6
阿久根(出)	阿久根市鶴見町167	899-1626	0996 (73) 3400
熊毛	西之表市西之表9786	891-3101	09972 (2) 1318~9
名瀬	名瀬市長浜町1-1	894-0036	0997 (52) 4611~2
瀬戸内(分)	大島郡瀬戸内町古仁屋36-1	894-1508	09977 (2) 0331
徳之島(分)	大島郡徳之島町亀津553-1	891-7101	0997 (82) 1438
指宿	指宿市東方9489-11	891-0404	0993 (22) 4135~6
宮之城	薩摩郡宮之城町屋地2035-3	895-1803	0996 (53) 0153

鹿児島労働局職業安定部			
職業安定課	鹿児島市西千石町1番1号	892-0847	099 (219) 8711
職業対策課	鹿児島西千石第一生命ビル		099 (219) 8712

FAX情報サービス 鹿児島公共職業安定所 099 (286) 1150 鹿屋公共職業安定所 0994 (40) 6123 インターネットサービス 鹿児島公共職業安定所 アドレス http://www11.synapse.ne.jp/hellowork/ 管理職、技術職、専門職の求人・求職の相談 鹿児島人材銀行・ふるさと人材相談室 鹿児島市東千石町1-38 鹿児島商工会議所ビル(アイムビル)6階 099 (223) 2032 ・ (227) 5552	付属施設 鹿児島市東千石町1-38 鹿児島商工会議所ビル(アイムビル)6階、8階 鹿児島パートバンク(6階) 099 (223) 8010 鹿児島学生職業相談室(8階) 099 (224) 3433 求人情報プラザかごしま(6階) 099 (223) 2821 ハローワークかごしま早期再就職支援センター(6階) 099 (805) 0313

全国的なネット情報としては

ハローワークインターネットサービス

URLは <http://www.hellowork.go.jp/>

求人情報検索
 (全国のハローワークが受理した求人情報を希望条件で検索)
 お役立ち情報
 (仕事をお探しの方、事業主の方)
 ハローワーク所在地情報

しごと情報ネット

URLは <http://www.job-net.jp/>

しごと情報ネットには民間の職業紹介事業者、求人情報提供事業者、経済団体、公共職業安定所等(参加機関)の多数の求人が掲載されています。
 また、携帯電話からもアクセスできます。

発行
鹿児島労働局 職業安定部 職業安定課
 〒892-0847 鹿児島市西千石町1番1号
 鹿児島西千石第一生命ビル
 電話 099 (219) 8711
 ダイヤルイン 099 (219) 8719