

かごしま



目次

1	雇用失業情勢	1
2	一般職業紹介状況（パートタイムを含む）.....	4
3	一般職業紹介状況（パートタイムを除く）.....	5
4	一般職業紹介状況諸比率	6
5	全国求人倍率及び失業率	6
6	パートタイム関係職業紹介状況	7
7	中高年齢者職業紹介状況	8
8	新規求人の産業・規模別状況	9
9	雇用保険適用状況	10
10	雇用保険給付状況	11
11	用語の説明	13

1. 雇用失業情勢（平成16年7月分）

【県内経済の動き】

最近の県内景況は、生産活動が順調で、個人消費は一部に持ち直しの動きが続き、観光面も好調さを維持している他、雇用情勢も改善傾向となるなど、全体としては回復に向けた動きが続いている。

（H16・8・31「県内景況」：鹿児島銀行）

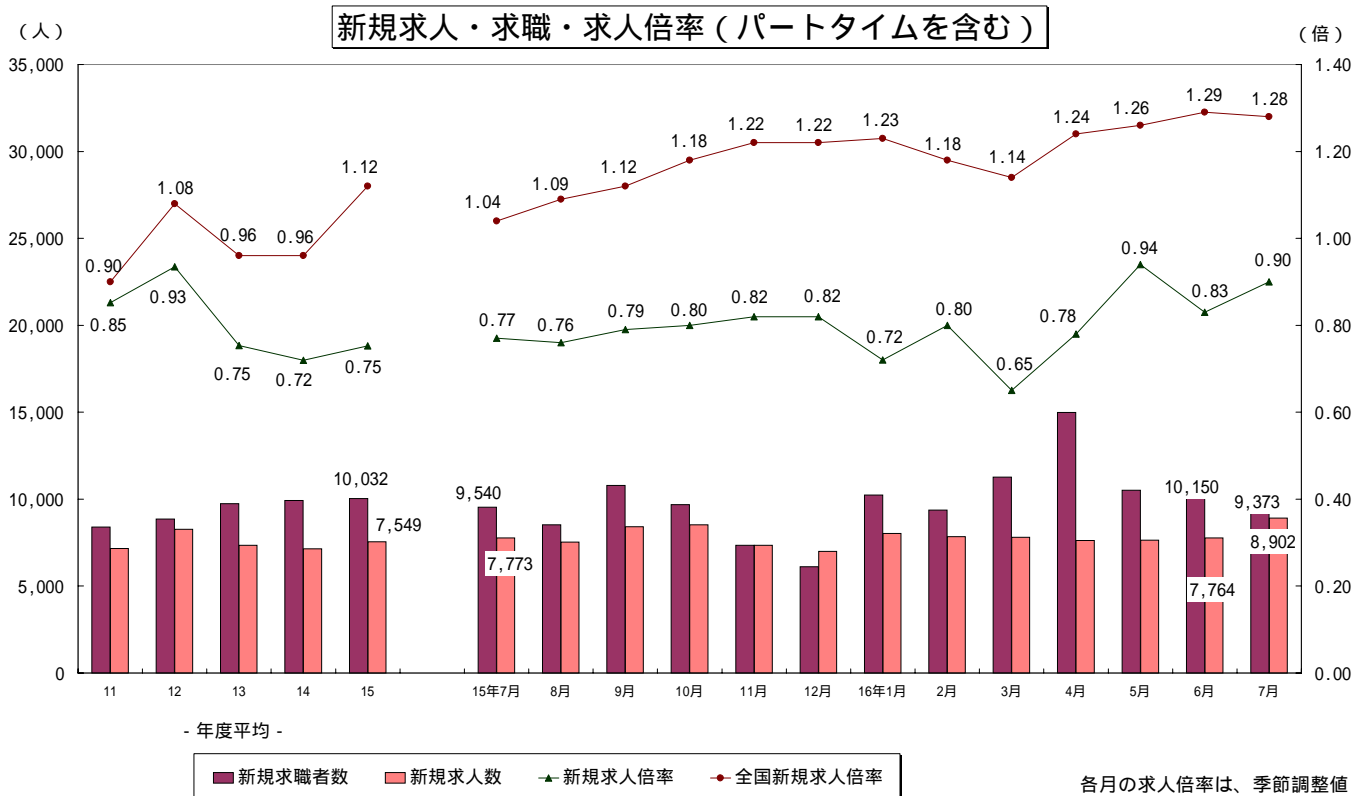
【労働市場の動き】

（求人動き）

7月の新規求人数（パートを含む、原数）は、8,902人で前年同月に比べ14.5%増と13か月連続の増加となった。

新規求人数（同）を産業別に前年同月比で見ると、サービス業（15.2%増）は14か月連続、製造業（17.2%増）は13か月連続、卸・小売業、飲食店（27.7%増）は14か月連続の増加、運輸通信業（2.4%増）は3か月連続の増加となった。なお、建設業（13.4%減）は5か月連続の減少となった。

有効求人数（パートを含む、原数値）は、20,479人で前年同月と比べ23.7%増と12か月連続の増加となった。



(求職の動き)

7月の新規求職者数(パートを含む、原数値)は、9,373人で前年同月に比べ1.8%減と2か月ぶりに増加から減少となった。

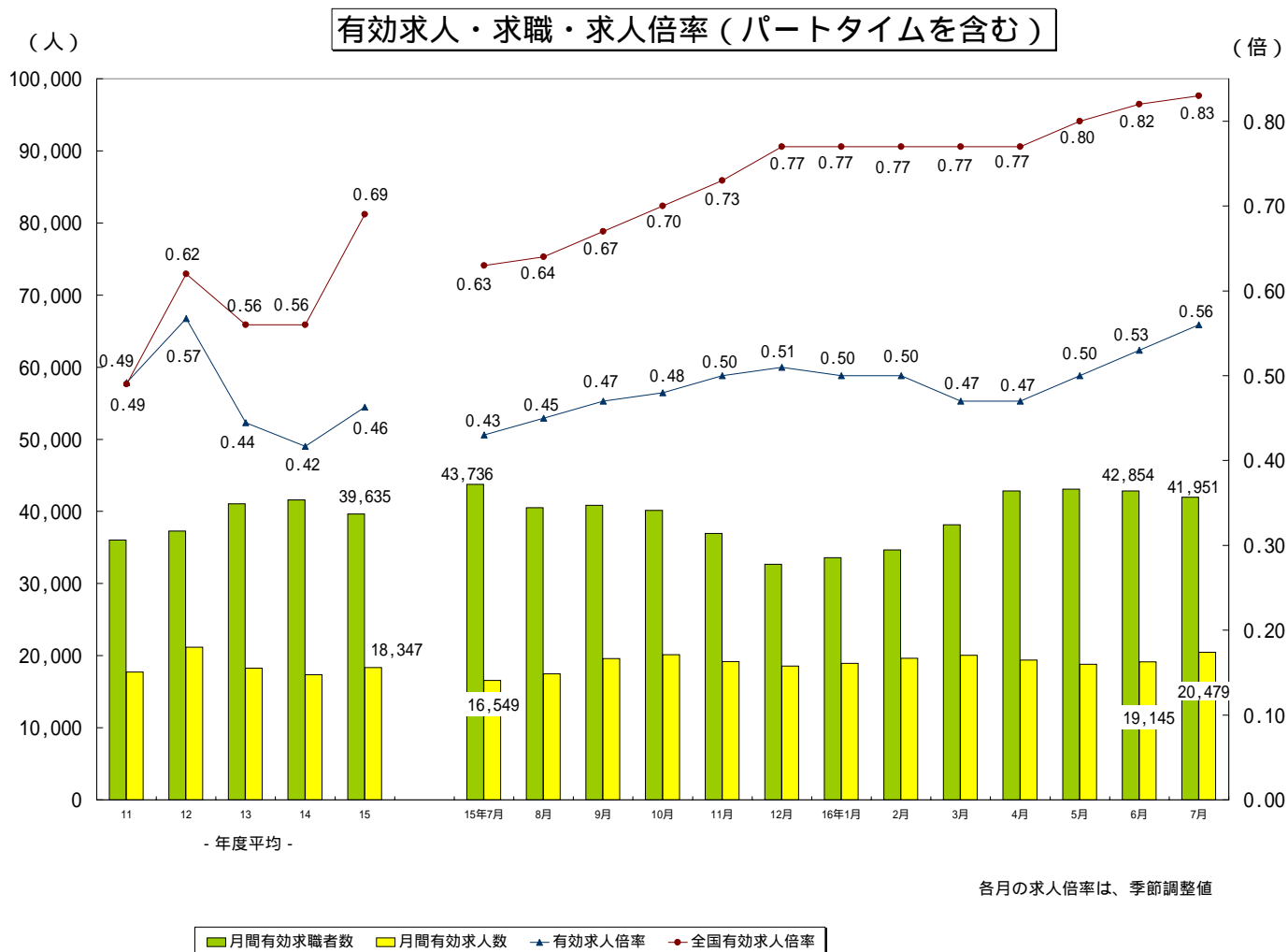
新規常用求職者について態様別に前年同月比で見ると、在職求職者(8.0%増)は2か月連続の増加となった。離職求職者(12.2%減)は10か月連続、無業求職者(8.7%減)は4か月連続の減少となった。

新規常用求職者の中の離職求職者の内訳をみると、事業主都合離職者(18.2%減)は23か月連続、自己都合離職者(10.8%減)は7か月連続の減少となった。

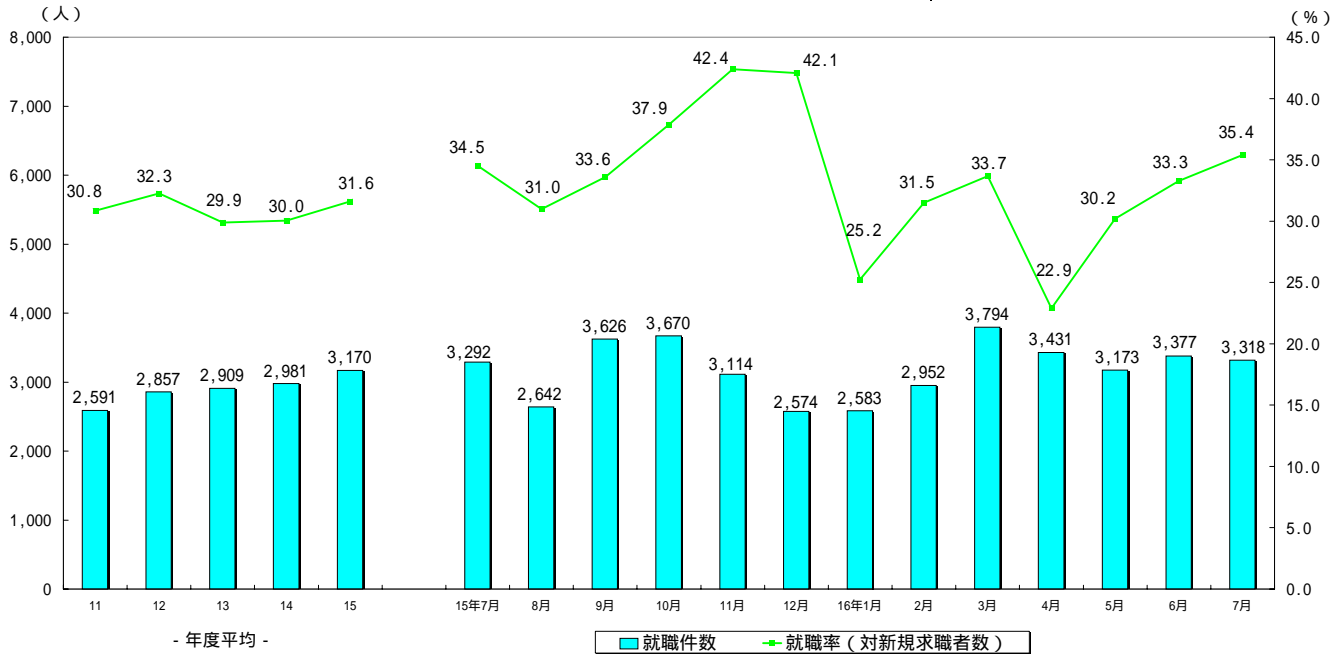
有効求職者数(パートを含む、原数値)は、41,951人で前年同月に比べ4.1%減と22か月連続の減少となった。

(有効求人倍率の動き)

求人は緩やかな改善傾向が続いているが、特に7月の有効求人倍率はJ R鹿児島中央駅ビルのアミュープラザ開業に伴う求人等の増加により、0.56倍となり先月を0.03ポイント上回った。



就職者の推移（パートタイムを含む）



（就職の動き）

7月の就職件数（パートを含む、原数値）は、3,318人で前年同月に比べ0.8%増と2か月連続の増加となった。これを産業別常用就職件数で見ると、主要産業のうち製造業、運輸通信業、卸・小売業、飲食店で増加し、建設業、サービス業で減少した。

（パートタイムの動き）

パートタイムの新規求人数は、3,124人で前年同月比13.8%の増、月間有効求人数は、7,438人で25.3%の増となった。新規求職申込件数は、1,905件で48.5%の増、月間有効求職者は、7,625人で65.5%の増となった。求人倍率は新規で1.64倍（前年同月2.14倍）、有効は0.98倍（前年同月1.29倍）となった。就職件数は1,081件で前年同月比3.4%の増となった。

（雇用保険の動き）

適用事業所数は、27,538事業所、被保険者全数は、383,374人となった。うち一般短時間労働被保険者数は7月末現在で前年同月比15.3%増の26,778人となった。被保険者全数（産業分類不能を除く）状況を産業別にみると、前年同月比第1次産業は1.8%増の5,544人、第2次産業は1.2%減の111,773人、第3次産業は2.2%増の266,057人となった。

また、被保険者全数に占める割合を産業別にみると、第1次産業が1.4%、第2次産業が29.2%、第3次産業が69.4%となった。

資格取得者数は前年同月比9.8%増の6,378人、資格喪失者数は3.1%増の6,126人となった。

一般受給資格決定件数は前年同月比10.2%の減、受給者実人員は14.5%の減となった。

2. 一般職業紹介状況

(新規学卒を除き、パートタイムを含む全数)

	新規求職申込件数		月間有効求職者数		紹介件数			就職件数				新規求人全数	月間有効求人全数	充足数	
	全数	うち男	全数	うち男	全数	うち男	うち(保受給者)	全数	うち男	うち県外就職	うち(保受給者)				
10年度平均	8,125	3,794	35,743	16,891	7,603	3,614	1,654	2,360	1,092	141	619	6,676	16,549	2,255	
11 "	8,400	3,928	36,050	17,106	8,545	4,143	1,701	2,591	1,199	126	630	7,155	17,732	2,497	
12 "	8,853	4,146	37,295	17,683	9,158	4,512	1,807	2,857	1,334	156	683	8,271	21,155	2,755	
13 "	9,734	4,565	41,070	19,452	10,647	5,267	2,187	2,909	1,332	169	708	7,337	18,253	2,805	
14 "	9,926	4,771	41,595	20,639	12,066	6,043	2,527	2,981	1,350	204	732	7,145	17,332	2,873	
15 "	10,032	4,663	39,635	19,285	12,928	6,337	2,582	3,170	1,405	237	713	7,549	18,347	3,017	
15年 7月	9,540	4,575	43,736	22,148	13,166	6,998	2,822	3,292	1,526	265	799	7,773	16,549	3,091	
8月	8,525	4,040	40,527	20,327	11,455	5,818	2,431	2,642	1,329	187	633	7,523	17,467	2,528	
9月	10,790	4,745	40,833	19,882	15,141	7,409	2,967	3,626	1,632	261	838	8,420	19,592	3,464	
10月	9,693	4,436	40,134	19,318	13,626	6,838	2,635	3,670	1,684	257	812	8,524	20,137	3,534	
11月	7,344	3,261	36,937	17,458	10,524	5,166	2,172	3,114	1,437	275	696	7,343	19,188	2,907	
12月	6,119	2,912	32,651	15,564	8,109	4,063	1,726	2,574	1,178	200	556	6,989	18,537	2,452	
16年 1月	10,232	4,447	33,562	15,722	11,775	5,581	2,217	2,583	1,168	182	593	8,026	18,921	2,465	
2月	9,373	4,036	34,679	15,990	12,658	5,915	2,454	2,952	1,234	192	626	7,852	19,652	2,838	
3月	11,267	5,116	38,143	17,569	15,744	7,383	2,870	3,794	1,562	344	766	7,809	20,045	3,546	
4月	14,981	7,520	42,822	20,648	14,250	7,037	2,446	3,431	1,407	215	669	7,628	19,384	3,292	
5月	10,510	4,992	43,068	21,121	12,408	5,867	2,388	3,173	1,350	201	0	7,634	18,810	3,051	
6月	10,150	4,890	42,854	21,071	14,061	6,913	2,799	3,377	1,397	274	746	7,764	19,145	3,183	
7月	9,373	4,348	41,951	20,615	12,958	6,580	2,794	3,318	1,510	227	730	8,902	20,479	3,174	
前月比	7.7	11.1	2.1	2.2	7.8	4.8	0.2	1.7	8.1	17.2	2.1	14.7	7.0	0.3	
前年同月比	1.8	5.0	4.1	6.9	1.6	6.0	1.0	0.8	1.0	14.3	8.6	14.5	23.7	2.7	
安定所別 【7月分】	鹿児島	3,376	1,477	15,053	6,713	5,146	2,596	1,328	1,067	488	90	280	4,032	9,127	1,119
	川内	697	360	2,665	1,333	996	454	174	297	136	16	40	741	1,514	270
	鹿屋	1,008	433	4,253	2,136	1,401	694	256	399	168	12	73	771	1,850	359
	国分	893	404	4,349	2,084	1,479	775	317	325	164	26	81	806	2,026	307
	加世田	441	201	1,764	854	573	274	94	190	74	6	32	533	1,021	178
	伊集院	417	210	2,186	1,102	498	274	119	175	85	6	41	328	887	181
	大口	322	183	1,356	766	370	212	78	107	48	7	35	189	514	97
	大隅	518	236	2,232	1,158	594	306	130	200	94	17	36	343	753	193
	出水	639	306	2,404	1,247	743	411	108	233	105	19	45	481	1,267	203
	熊毛	175	86	1,035	646	123	59	23	35	12	2	8	88	212	28
	名瀬	425	207	2,456	1,402	462	209	44	105	48	14	14	234	528	88
	指宿	284	150	1,372	707	328	182	64	116	54	10	27	229	490	96
	宮之城	178	95	826	467	245	134	59	69	34	2	18	127	290	55

3. 一般職業紹介状況

(新規学卒, パートタイムを除く全数)

	新規求職申込件数		月間有効求職者数		紹介件数			就職件数				新規求人全数	月間有効求人全数	充足数	
	全数	うち男	全数	うち男	全数	うち男	うち(保受給者)	全数	うち男	うち県外就職	うち(保受給者)				
10年度平均	7,200	3,728	33,426	16,721	5,932	3,411	1,506	1,769	1,027	125	556	4,781	12,051	1,675	
11 "	7,317	3,846	33,349	16,884	6,494	3,838	1,514	1,870	1,113	108	550	4,880	12,274	1,790	
12 "	7,769	4,063	34,568	17,456	7,057	4,194	1,627	2,079	1,240	136	601	5,574	14,401	1,990	
13 "	8,589	4,489	38,152	19,239	8,038	4,865	1,912	2,050	1,218	140	603	4,813	12,180	1,964	
14 "	8,570	4,661	37,975	20,327	9,071	5,537	2,160	2,054	1,228	164	584	4,523	11,129	1,965	
15 "	8,282	4,482	34,808	18,748	9,539	5,686	2,242	2,168	1,254	199	587	4,740	11,685	2,029	
15年 7月	8,257	4,447	39,129	21,632	9,973	6,366	2,475	2,247	1,364	221	663	5,029	10,615	2,072	
8月	7,226	3,912	36,446	19,858	8,802	5,306	2,167	1,978	1,242	166	530	4,702	11,213	1,856	
9月	8,797	4,584	36,195	19,403	11,149	6,726	2,606	2,508	1,464	222	703	5,357	12,492	2,350	
10月	8,037	4,277	35,296	18,823	9,919	6,118	2,291	2,572	1,542	210	668	5,267	12,707	2,442	
11月	6,049	3,135	32,327	16,983	7,471	4,535	1,848	2,076	1,276	224	578	4,422	11,969	1,900	
12月	5,127	2,789	28,857	15,131	5,837	3,506	1,468	1,672	1,002	166	435	4,471	11,567	1,568	
16年 1月	8,023	4,180	29,144	15,182	8,648	4,912	1,914	1,753	1,019	159	475	5,333	12,360	1,645	
2月	7,119	3,787	29,302	15,336	9,456	5,300	2,141	1,973	1,084	150	512	4,872	12,861	1,887	
3月	8,711	4,833	31,498	16,782	11,773	6,625	2,436	2,585	1,376	297	606	4,821	12,839	2,374	
4月	12,032	7,181	35,186	19,763	10,285	6,201	2,049	2,304	1,228	191	539	4,569	12,094	2,182	
5月	8,223	4,727	35,232	20,229	8,865	5,116	2,023	2,099	1,170	166	585	4,687	11,618	2,005	
6月	7,856	4,623	34,847	20,168	10,028	6,072	2,374	2,216	1,219	226	614	4,588	11,627	2,048	
7月	7,468	4,146	34,326	19,809	9,656	5,860	2,394	2,237	1,316	196	582	5,778	13,041	2,107	
前月比	4.9	10.3	1.5	1.8	3.7	3.5	0.8	0.9	8.0	13.3	5.2	25.9	12.2	2.9	
前年同月比	9.6	6.8	12.3	8.4	3.2	7.9	3.3	0.4	3.5	11.3	12.2	14.9	22.9	1.7	
安定所別 【7月分】	鹿児島	2,883	1,419	13,150	6,462	4,074	2,419	1,179	748	439	78	240	2,819	6,201	774
	川内	488	325	1,914	1,231	635	369	134	149	95	10	28	347	701	127
	鹿屋	833	417	3,486	2,089	1,111	627	228	288	154	11	59	521	1,225	255
	国分	657	384	3,306	1,984	1,075	667	281	206	137	20	62	504	1,243	194
	加世田	311	191	1,339	818	377	236	75	120	68	6	23	326	604	109
	伊集院	314	201	1,662	1,048	398	259	100	128	79	4	30	232	571	137
	大口	247	178	1,086	744	251	187	61	72	44	6	32	105	304	64
	大隅	427	231	1,880	1,137	434	274	101	150	85	17	29	230	532	140
	出水	484	292	1,884	1,201	550	357	88	160	93	17	33	293	740	137
	熊毛	152	84	896	632	85	49	19	18	10	2	6	35	106	13
	名瀬	315	194	1,991	1,345	271	146	33	76	39	14	11	174	385	62
	指宿	216	141	1,068	673	222	151	47	74	45	10	18	113	243	57
	宮之城	141	89	664	445	173	119	48	48	28	1	11	79	186	38

4. 一般職業紹介状況諸比率

(パートタイムを含む)

	求人倍率 (原数値)		求人倍率 (季節調整値)		就職率 (対新規 求職)	②保就職率 対受給者	充足率 (対新規 求人)
	新規	有効	新規	有効			
10年度平均	0.82	0.46			29.0	4.0	33.8
11 "	0.85	0.49			30.8	4.2	34.9
12 "	0.93	0.57			32.3	4.5	33.3
13 "	0.75	0.44			29.9	4.2	38.2
14 "	0.72	0.42			30.0	4.6	40.2
15 "	0.75	0.46			31.6	5.7	40.0
15年 7月	0.81	0.38	0.77	0.43	34.5	5.2	39.8
8月	0.88	0.43	0.76	0.45	31.0	4.4	33.6
9月	0.78	0.48	0.79	0.47	33.6	5.9	41.1
10月	0.88	0.50	0.80	0.48	37.9	6.2	41.5
11月	1.00	0.52	0.82	0.50	42.4	6.0	39.6
12月	1.14	0.57	0.82	0.51	42.1	5.0	35.1
16年 1月	0.78	0.56	0.72	0.50	25.2	5.5	30.7
2月	0.84	0.57	0.80	0.50	31.5	6.3	36.1
3月	0.69	0.53	0.65	0.47	33.7	7.8	45.4
4月	0.51	0.45	0.78	0.47	22.9	6.4	43.2
5月	0.73	0.44	0.94	0.50	30.2	0.0	40.0
6月	0.76	0.45	0.83	0.53	33.3	5.9	41.0
7月	0.95	0.49	0.90	0.56	35.4	5.6	35.7
前月との増減	0.19	0.04	0.07	0.03	2.1	0.3	5.3
前年同月比	0.14	0.11	0.13	0.13	0.9	0.4	4.1
安定所別 【7月分】	鹿児島	1.19	0.61		31.6	7.6	27.8
	川内	1.06	0.57		42.6	5.6	36.4
	鹿屋	0.76	0.43		39.6	4.6	46.6
	国分	0.90	0.47		36.4	5.9	38.1
	加世田	1.21	0.58		43.1	6.5	33.4
	伊集院	0.79	0.41		42.0	5.5	55.2
	大口	0.59	0.38		33.2	6.7	51.3
	大隅	0.66	0.34		38.6	4.7	56.3
	出水	0.75	0.53		36.5	5.8	42.2
	熊毛	0.50	0.20		20.0	1.4	31.8
	名瀬	0.55	0.21		24.7	1.2	37.6
	指宿	0.81	0.36		40.8	5.3	41.9
	宮之城	0.71	0.35		38.8	7.0	43.3

5. 全国求人倍率及び完全失業率

	求人倍率 (季節調整値)		完全失業 者数(万人)	完全失業 率(%)
	新規	有効	原数値	季節 調整値
10年平均	0.92	0.53	279	4.1
11 "	0.87	0.48	317	4.7
12 "	1.05	0.59	320	4.7
13 "	1.01	0.59	340	5.0
14 "	0.93	0.54	359	5.4
15 "	1.07	0.64	350	5.3
15年 7月	1.04	0.63	342	5.3
8月	1.09	0.64	333	5.1
9月	1.12	0.67	346	5.1
10月	1.18	0.70	343	5.2
11月	1.22	0.73	330	5.1
12月	1.22	0.77	300	4.9
16年 1月	1.23	0.77	323	5.0
2月	1.18	0.77	330	5.0
3月	1.14	0.77	333	4.7
4月	1.24	0.77	335	4.7
5月	1.26	0.80	319	4.6
6月	1.29	0.82	309	4.6
7月	1.28	0.83	318	4.9

注) 全国の求人倍率, 完全失業率の年平均は原数値。

6 . パートタイム関係職業紹介状況

	新規求職申込件数		月間有効求職者数		新 規 求 人 全 数	月間有効 求 人 全 数	就 職 件 数		求 人 倍 率		
	全 数	う ち 女 子	全 数	う ち 女 子			全 数	う ち 女 子	新 規	有 効	
10年度平均	925	859	2,317	2,147	1,895	4,499	591	526	2.05	1.94	
11 "	1,083	1,001	2,701	2,479	2,275	5,458	720	634	2.10	2.02	
12 "	1,085	1,001	2,728	2,501	2,696	6,753	778	684	2.48	2.48	
13 "	1,145	1,069	2,917	2,704	2,524	6,073	859	745	2.20	2.08	
14 "	1,356	1,246	3,621	3,309	2,622	6,203	927	805	1.93	1.71	
15 "	1,750	1,569	4,827	4,290	2,809	6,662	1,003	852	1.61	1.38	
15年 7月	1,283	1,155	4,607	4,091	2,744	5,934	1,045	883	2.14	1.29	
8月	1,299	1,171	4,081	3,612	2,821	6,254	664	577	2.17	1.53	
9月	1,993	1,832	4,638	4,159	3,063	7,100	1,118	950	1.54	1.53	
10月	1,656	1,497	4,838	4,343	3,257	7,430	1,098	956	1.97	1.54	
11月	1,295	1,169	4,610	4,135	2,921	7,219	1,038	877	2.26	1.57	
12月	992	869	3,794	3,361	2,518	6,970	902	726	2.54	1.84	
16年 1月	2,209	1,942	4,418	3,878	2,693	6,561	830	681	1.22	1.49	
2月	2,254	2,005	5,377	4,723	2,980	6,791	979	829	1.32	1.26	
3月	2,556	2,273	6,645	5,858	2,988	7,206	1,209	1,023	1.17	1.08	
4月	2,949	2,610	7,636	6,751	3,059	7,290	1,127	948	1.04	0.95	
5月	2,287	2,022	7,836	6,944	2,947	7,192	1,074	894	1.29	0.92	
6月	2,294	2,027	8,007	7,104	3,176	7,518	1,161	983	1.38	0.94	
7月	1,905	1,703	7,625	6,819	3,124	7,438	1,081	887	1.64	0.98	
前 月 比	17.0	16.0	4.8	4.0	1.6	1.1	6.9	9.8	0.26	0.04	
前年同月比	48.5	47.4	65.5	66.7	13.8	25.3	3.4	0.5	0.50	0.31	
安定所別 〔 7 月 分 〕	鹿児島	493	435	1,903	1,652	1,213	2,926	319	270	2.46	1.54
	川 内	209	174	751	649	394	813	148	107	1.89	1.08
	鹿 屋	175	159	767	720	250	625	111	97	1.43	0.81
	国 分	236	216	1,043	943	302	783	119	92	1.28	0.75
	加世田	130	120	425	389	207	417	70	64	1.59	0.98
	伊集院	103	94	524	470	96	316	47	41	0.93	0.60
	大 口	75	70	270	248	84	210	35	31	1.12	0.78
	大 隅	91	86	352	331	113	221	50	41	1.24	0.63
	出 水	155	141	520	474	188	527	73	61	1.21	1.01
	熊 毛	23	21	139	125	53	106	17	15	2.30	0.76
	名 瀬	110	97	465	408	60	143	29	20	0.55	0.31
	指 宿	68	59	304	270	116	247	42	33	1.71	0.81
	宮之城	37	31	162	140	48	104	21	15	1.30	0.64

7. 中高年齢者職業紹介状況

(45歳以上・パートタイムを除く)

	新規求職申込件数			月間有効求職者数			紹介件数			就職件数			就職率 (対新規求職)	月間有効求職者中に占める中高年の割合	
	全数	うち55歳以上	うち65歳以上	全数	うち55歳以上	うち65歳以上	全数	うち55歳以上	うち65歳以上	全数	うち55歳以上	うち65歳以上			
10年度平均	2,625	1,475	311	15,493	9,860	853	1,345	413	24	467	162	7	17.8	46.4	
11 "	2,615	1,386	281	15,258	9,227	731	1,531	438	27	507	162	11	19.4	45.8	
12 "	2,741	1,410	272	15,719	9,224	792	1,674	471	28	551	170	11	20.1	45.5	
13 "	2,972	1,389	272	16,786	9,018	743	1,838	474	26	525	156	9	17.7	44.0	
14 "	2,993	1,386	259	16,298	7,788	732	2,317	610	31	545	158	10	18.2	42.9	
15 "	2,820	1,283	216	14,224	6,792	635	2,442	731	38	575	178	11	20.4	40.9	
15年 7月	2,870	1,262	216	16,467	7,946	716	2,592	809	29	610	163	9	21.3	42.1	
8月	2,380	1,032	145	15,260	7,316	567	2,424	758	42	559	206	15	23.5	41.9	
9月	2,767	1,124	153	14,749	6,911	484	2,862	804	34	696	205	12	25.2	40.7	
10月	2,600	1,136	200	14,251	6,660	518	2,589	769	39	711	232	5	27.3	40.4	
11月	1,932	863	118	12,991	6,036	470	1,932	554	27	597	168	13	30.9	40.2	
12月	1,644	729	103	11,716	5,452	384	1,511	394	26	452	136	12	27.5	40.6	
16年 1月	2,651	1,138	162	11,769	5,428	403	2,280	704	36	471	147	11	17.8	40.4	
2月	2,181	936	108	11,639	5,467	424	2,482	828	43	554	190	12	25.4	39.7	
3月	2,623	1,164	141	11,983	5,609	452	2,900	944	52	634	225	9	24.2	38.0	
4月	4,991	2,681	582	14,215	7,087	910	2,589	847	44	551	171	10	11.0	40.4	
5月	2,876	1,245	206	14,399	7,130	934	2,284	707	27	541	167	8	18.8	40.9	
6月	2,579	1,077	145	14,112	6,829	760	2,536	790	43	531	163	3	20.6	40.5	
7月	2,499	1,103	168	13,872	6,581	570	2,407	758	38	580	167	8	23.2	40.4	
前月比	3.1	2.4	15.9	1.7	3.6	25.0	5.1	4.1	11.6	9.2	2.5	166.7	2.6	0.1	
前年同月比	12.9	12.6	22.2	15.8	17.2	20.4	7.1	6.3	31.0	4.9	2.5	11.1	1.9	1.7	
安定所別 【7月分】	鹿児島	851	389	62	4,650	2,226	255	999	342	21	190	66	4	22.3	35.4
	川内	168	77	16	750	380	30	111	23	1	32	9	1	19.0	39.2
	鹿屋	329	156	30	1,535	707	56	286	97	3	77	17	1	23.4	44.0
	国分	172	70	8	1,207	527	47	258	69	5	45	17		26.2	36.5
	加世田	110	40	4	599	297	12	119	30	1	35	10	1	31.8	44.7
	伊集院	119	57	8	682	325	18	106	50	1	35	10		29.4	41.0
	大口	103	50	2	583	299	15	80	29		33	9		32.0	53.7
	大隅	174	75	12	900	437	36	129	36		44	13		25.3	47.9
	出水	167	70	4	824	401	35	139	24		44	5		26.3	43.7
	熊毛	63	26	4	459	206	7	13	7		3	2		4.8	51.2
	名瀬	98	32	6	867	367	19	27	5		6	1		6.1	43.5
	指宿	103	43	6	510	250	20	89	29	1	18	2		17.5	47.8
	宮之城	42	18	6	306	159	20	51	17	5	18	6	1	42.9	46.1

8.新規求人 の 産業 ・ 規模 別 状 況

産業・規模	一 般				パ ー ト			
	6月	7月	前月比	前年 同月比	6月	7月	前月比	前年 同月比
A, B, C 農, 林, 漁業 (01~04)	79	107	35.4	17.7	66	37	43.9	76.2
D 鉱 業 (05~08)	4	9	125.0	350.0	2	1	50.0	0.0
E 建 設 業 (09~11)	573	676	18.0	17.3	33	63	90.9	75.0
F 製 造 業 (12~34)	751	939	25.0	22.4	546	364	33.3	5.5
12 食 料 品 製 造 業	173	339	96.0	29.9	261	191	26.8	10.4
13 飲 料, 飼 料, た ば こ 製 造 業	25	54	116.0	42.1	31	28	9.7	47.4
14 織 維 工 業	7	11	57.1	120.0	0	0		100.0
15 衣 服, そ の 他 の 織 維 製 品 製 造 業	20	75	275.0	294.7	11	21	90.9	22.2
16 木 材, 木 製 品 製 造 業	12	19	58.3	26.9	1	5	400.0	0.0
17 家 具, 装 備 品 製 造 業	12	2	83.3	89.5	1	0	100.0	100.0
18 パ ル プ, 紙, 紙 加 工 品 製 造 業	5	19	280.0	72.7	3	0	100.0	100.0
19 出 版, 印 刷, 同 関 連 産 業	42	23	45.2	8.0	21	6	71.4	40.0
20 化 学 工 業	4	3	25.0	50.0	1	1	0.0	
21 石 油 製 品, 石 炭 製 品 製 造 業	0	3			0	0		
22 プ ラ ス チ ッ ク 製 品 製 造 業	7	8	14.3	33.3	8	2	75.0	33.3
23 ゴ ム 製 品 製 造 業	1	3	200.0	200.0	0	0		
25 窯 業, 土 石 製 品 製 造 業	19	17	10.5	55.3	1	7	600.0	0.0
26 鉄 鋼 業	1	0	100.0	100.0	0	0		
27 非 鉄 金 属 製 造 業	0	0			0	0		
28 金 属 製 品 製 造 業	46	27	41.3	0.0	3	3	0.0	70.0
29 一 般 機 械 器 具 製 造 業	56	33	41.1	22.2	10	4	60.0	0.0
30 電 気 機 械 器 具 製 造 業	290	232	20.0	1.8	187	87	53.5	24.3
31 輸 送 用 機 械 器 具 製 造 業	13	42	223.1	600.0	0	4		20.0
32 精 密 機 械 器 具 製 造 業	6	17	183.3	142.9	6	3	50.0	0.0
24, 33, 34 そ の 他 の 製 造 業	12	12	0.0	36.8	1	2	100.0	
G 電 気 ・ ガ ス ・ 熱 供 給 ・ 水 道 業 (35~38)	5	1	80.0	66.7	0	2		100.0
H 運 輸 ・ 通 信 業 (39~47)	413	369	10.7	2.8	356	93	73.9	1.1
I 卸 売 ・ 小 売 業 ・ 飲 食 店 (48~61)	807	1,361	68.6	50.1	995	1,283	28.9	10.2
48~53 卸 売 業, 代 理 商, 仲 立 業	217	223	2.8	24.6	87	125	43.7	16.1
54~59 小 売 業	471	760	61.4	27.3	646	781	20.9	9.1
60, 61 飲 食 店	119	378	217.6	188.5	262	377	43.9	26.1
J 金 融 ・ 保 険 業 (62~69)	107	101	5.6	24.7	24	10	58.3	52.4
K 不 動 産 業 (70, 71)	19	20	5.3	25.9	5	5	0.0	61.5
L サ ー ビ ス 業 (72~96)	1,769	2,131	20.5	12.4	1,106	1,234	11.6	20.4
M 公 務 (97, 99)	61	64	4.9	60.0	43	32	25.6	28.0
合 計	4,588	5,778	25.9	14.9	3,176	3,124	1.6	13.8
29 人 以 下	2,799	3,627	29.6	14.5	1,755	1,989	13.3	13.1
30 ~ 99 人	1,126	1,380	22.6	15.8	946	822	13.1	13.7
100 ~ 299 人	543	573	5.5	22.7	283	234	17.3	1.7
300 ~ 499 人	98	113	15.3	39.9	30	19	36.7	26.7
500 ~ 999 人	22	39	77.3	160.0	111	52	53.2	477.8
1,000 人 以 上	0	46			51	8	84.3	

(注) 一般は、新規学卒及びパートタイムを除く。

9. 雇用保険適用状況

	適用 事業所 数	新規適 用事業 所数	廃止脱 退事業 所数	被 保 険 者 数 (年度(月)末現在)					資 格 取 得 者 数	資 格 喪 失 者 数	
				う ち 女	第1次 産 業	第2次 産 業	第3次 産 業				
10年度平均	27,532	82	81	373,974	155,171	5,722	134,029	234,223	6,077	6,176	
11 "	27,605	94	62	373,511	155,457	5,615	132,008	235,888	6,113	5,990	
12 "	27,795	95	84	375,257	157,329	5,597	130,298	239,363	6,493	6,374	
13 "	27,811	87	92	380,735	163,596	5,586	126,308	248,841	7,327	6,894	
14 "	27,719	84	96	380,042	166,998	5,532	118,466	256,044	6,837	6,774	
15 "	27,535	83	99	380,173	169,610	5,573	114,271	260,328	6,663	6,454	
15年 7月	27,673	97	62	379,036	169,516	5,445	113,151	260,440	5,808	5,939	
8月	27,664	68	77	379,290	169,558	5,450	113,245	260,595	5,235	5,071	
9月	27,473	69	261	379,945	169,735	5,516	113,721	260,708	6,199	5,527	
10月	27,467	85	92	380,516	169,848	5,606	114,231	260,679	7,098	6,507	
11月	27,480	66	52	381,417	170,347	5,604	114,836	260,977	5,607	4,578	
12月	27,450	80	111	382,288	170,751	5,600	115,115	261,573	5,293	4,407	
16年 1月	27,457	68	62	381,355	169,900	5,589	114,941	260,825	5,169	6,090	
2月	27,452	73	79	381,294	169,971	5,662	114,995	260,637	5,199	5,237	
3月	27,458	58	54	381,107	170,272	5,687	114,685	260,735	6,301	6,328	
4月	27,468	161	156	380,379	170,874	5,678	112,637	262,064	13,906	14,470	
5月	27,509	118	79	382,260	172,209	5,657	111,886	264,717	8,742	6,510	
6月	27,544	106	74	383,215	173,125	5,622	111,783	265,810	6,787	5,809	
7月	27,538	70	78	383,374	173,439	5,544	111,773	266,057	6,378	6,126	
前 月 比	0.0	34.0	5.4	0.0	0.2	1.4	0.0	0.1	6.0	5.5	
前年同月比	0.5	27.8	25.8	1.1	2.3	1.8	1.2	2.2	9.8	3.1	
安 定 所 別 【 7 月 分 】	鹿児島	9,528	25	33	173,998	76,932	514	27,655	145,829	2,997	2,570
	川内	1,588	4	7	22,114	9,620	209	10,274	11,631	324	338
	鹿屋	2,684	4	8	27,458	13,510	1,210	8,580	17,668	470	584
	国分	2,229	7	5	37,871	16,459	202	17,393	20,276	664	723
	加世田	1,464	7	1	15,232	7,516	282	6,124	8,826	237	172
	伊集院	1,516	2	8	17,789	8,204	148	8,413	9,228	216	217
	大口	910	3	1	10,471	4,823	536	4,528	5,407	127	183
	大隅	1,596	4	4	16,765	7,941	925	6,688	9,152	286	284
	出水	1,404	6	6	18,289	8,694	507	9,036	8,746	371	399
	熊毛	885	1		7,548	3,260	125	2,132	5,291	126	160
	名瀬	2,024	6	2	16,992	7,404	354	4,171	12,467	335	229
	指宿	1,078	1	1	10,701	5,345	395	2,586	7,720	132	185
	宮之城	632		2	8,146	3,731	137	4,193	3,816	93	82

注) 短時間労働被保険者を含む数値を計上

10. 雇用保険給付状況

(金額単位：千円)

	一 般 求 職 者 給 付					高 年 齢 求 職 者 給 付			短 期 特 例 求 職 者 給 付			
	受給資格 決定件数	う ち 男	受給者 実人員	う ち 男	総支給額	受給資格 決定件数	受給者数	支給金額	受給資格 決定件数	受給者数	支給金額	
10年度平均	3,180	1,511	15,489	7,457	1,987,134	196	193	119,867	410	406	99,322	
11 "	3,057	1,440	14,997	7,144	1,950,956	171	175	80,450	362	362	87,774	
12 "	3,228	1,510	15,021	7,068	1,926,379	157	155	48,693	315	323	77,269	
13 "	3,622	1,709	17,036	7,957	2,197,978	161	162	51,058	295	292	69,056	
14 "	3,340	1,670	15,754	8,035	2,063,275	173	172	52,337	249	254	60,099	
15 "	3,052	1,438	12,517	6,267	1,565,516	149	152	37,658	223	220	49,516	
15年	7月	2,965	1,396	15,311	8,307	2,106,222	120	169	36,501	311	356	77,775
	8月	2,425	1,119	14,360	7,416	1,746,293	89	77	14,448	171	273	52,019
	9月	2,804	1,223	14,136	7,033	1,838,993	103	103	22,374	105	193	38,828
	10月	2,741	1,227	13,096	6,390	1,701,849	129	121	23,808	118	111	22,006
	11月	2,007	806	11,583	5,400	1,393,682	61	82	15,785	87	111	19,782
	12月	1,729	770	11,219	5,063	1,316,918	71	77	14,612	78	93	20,817
16年	1月	2,959	1,214	10,729	4,803	1,349,087	132	88	18,354	122	95	26,339
	2月	2,340	975	9,991	4,465	1,107,647	104	117	22,204	63	97	20,728
	3月	2,859	1,365	9,759	4,406	1,208,212	101	116	23,004	182	73	16,544
	4月	6,380	3,298	10,530	5,173	1,162,817	436	259	52,334	607	172	40,517
	5月	3,569	1,772	10,664	5,457	1,132,392	161	271	55,212	324	600	138,223
	6月	2,979	1,509	12,560	6,584	1,565,300	121	183	37,294	313	328	74,450
	7月	2,664	1,257	13,092	6,794	1,552,790	117	102	19,033	313	305	68,971
前月比		10.6	16.7	4.2	3.2	0.8	3.3	44.3	49.0	0.0	7.0	7.4
前年同月比		10.2	10.0	14.5	18.2	26.3	2.5	39.6	47.9	0.6	14.3	11.3
安 定 所 別 【 7 月 分 】	鹿児島	870	404	3,663	1,630	468,028	37	35	6,695	17	8	2,435
	川内	144	73	711	366	77,154	5	6	1,054	45	5	1,068
	鹿屋	323	158	1,587	926	179,268	10	11	2,238	101	46	10,238
	国分	285	108	1,366	631	164,754	11	5	786	6	4	1,100
	加世田	92	45	491	242	54,122	4	3	512	3	8	1,917
	伊集院	157	74	752	366	85,561	10	9	1,497	3	6	1,763
	大口	109	61	523	281	59,230	5	4	656	6	20	4,445
	大隅	148	66	772	399	84,093	10	8	1,572	38	40	7,300
	出水	206	84	771	418	90,769	9	8	1,625	11	16	2,788
	熊毛	57	30	552	381	61,780	2	2	256	50	52	13,468
	名瀬	130	70	1,135	735	138,243	4	2	296	22	78	17,895
	指宿	97	61	513	266	59,434	6	5	1,073	10	15	2,948
宮之城	46	23	256	153	30,356	4	4	771	1	7	1,606	

注) 短時間労働被保険者等を含む数値を計上

(金額単位；千円)

	就 職 促 進 給 付				日雇求職者給付		
	常用就職支度手当		再 就 職 手 当		受給者	支給金額	
	支給人員	支給金額	支給人員	支給金額	実人員		
10年度平均	18	2,854	600	232,520	258	18,027	
11 "	24	3,960	574	223,020	256	18,241	
12 "	26	4,218	614	206,939	240	16,009	
13 "	28	3,985	582	152,264	202	13,836	
14 "	35	3,973	573	116,580	143	9,627	
15 "	9	1,191	101	14,676	126	8,133	
15年	7月	5	682	72	10,162	104	7,608
	8月	1	91	81	10,703	125	6,787
	9月	5	495	108	15,172	129	8,329
	10月	0	0	107	15,417	123	8,521
	11月	3	294	105	14,485	124	7,536
	12月	2	157	134	18,913	127	7,356
16年	1月	4	428	77	10,145	140	5,703
	2月	2	162	45	5,788	128	11,447
	3月	5	592	80	9,873	135	6,122
	4月	3	430	48	5,610	132	8,252
	5月	10	1,050	62	7,705	122	9,062
	6月	1	80	48	6,411	118	8,117
	7月	3	338	78	8,622	112	7,206
前月比		200.0	321.6	62.5	34.5	5.1	11.2
前年同月比		40.0	50.4	8.3	15.2	7.7	5.3
安定所別 〔7月分〕	鹿児島	2	300	24	2,187	97	6,368
	川内			5	479		
	鹿屋			6	495		
	国分			8	937	1	49
	加世田			4	523		
	伊集院			10	1,569	2	143
	大口	1	38	4	533		
	大隅			2	140		
	出水			7	555		
	熊毛			3	242		
	名瀬			4	873	5	248
	指宿			1	88	8	398
	宮之城						

11 用語の説明

一般	常用及び臨時・季節を合わせたものをいう。
新規求職（求人）申込件数	期間中に自安定所で新たに受け付けた求職（求人）申込件数（数）をいう。
月間有効求職者（求人）数	「前月から繰越された有効求職者（求人）数」と当月の「新規求職（求人）申込件数」の合計をいう。
就職件数	自安定所の有効求職者が、自安定所の紹介あっせんにより就職したことを確認した件数をいう。
充足数	自安定所の有効求人が、安定所（求人連絡先の安定所を含む。）の紹介あっせんにより求職者と結合した件数をいう。
中高年齢者	45歳以上の者をいう。高年齢者は55歳以上の者をいう。
⑥ 受給者	受給資格決定後、所定給付日数分の基本手当の支給を終了するまでの者をいう。
⑥ 受給者の就職件数	受給資格決定後、基本手当の支給を終了するまでの間に、安定所の紹介により就職した基本手当受給資格者の就職件数をいう。
県外就職	就職先事業所の所在地が、自都道府県の管轄区域外にある場合の就職件数をいう。就職した求職者の住所の如何を問わない。
日雇（労働）	労働の窓口で取り扱われる日々雇用の仕事及び1か月未満の雇用期間が定められているものをいう。
季節調整値	1年を周期として繰り返す季節的な要因による変動の影響を取り除いた値である。
完全失業率	労働力人口に占める完全失業者の割合
求人倍率	$= \frac{\text{月間有効（新規）求人数}}{\text{月間有効（新規）求職者数}}$
就職率	$= \frac{\text{就職件数}}{\text{新規（有効）求職者数}} \times 100$
充足率	$= \frac{\text{充足数}}{\text{新規（有効）求人数}} \times 100$
⑥ 受給者の就職率	$= \frac{\text{⑥ 受給者の就職件数}}{\text{⑥ 受給者実人員}} \times 100$
中高年齢者の就職率	$= \frac{\text{中高年齢者就職件数}}{\text{中高年齢者新規求職申込件数}} \times 100$
季節調整値	$= \frac{\text{原数}}{\text{季節要素}} \times 100$

（注）季節調整値替えは、年初に毎年1回行われ、過去の全季節調整値は改訂される。

基 本 手 当	求職者給付のうち最も基本的なもので、一般被保険者が失業し、法第13条の受給要件を満たしているときに支給される。
受 給 資 格 決 定 件 数	提出された離職票のうち、公共職業安定所長が求職者給付の受給資格要件を満たしていると決定した件数をいう。
受 給 者 実 人 員	同一月中に失業給付を実際に受けた受給資格者の実数をいう。
被 保 険 者	適用事業所に雇用され、公共職業安定所にその届出がなされている者の数をいう。
資 格 取 得 者 数	適用事業所に新たに雇用され、公共職業安定所に届出がなされた者の数をいう。
資 格 喪 失 者 数	適用事業所を離職し、その届出が公共職業安定所になされた者の数をいう。
一 般 求 職 者 給 付	高年齢求職者給付、短期特例求職者給付、日雇求職者給付以外の給付をいう。
高 年 齢 求 職 者 給 付	同一事業主に雇用され、65歳に達した日以降、離職した場合に、一定の基準により支給されるものをいう。
短 期 特 例 求 職 者 給 付	季節的に雇用される者又は、短期の雇用に就くことを常態とする者等が一定期間雇用された後、離職した場合に支給されるものをいう。
常 用 就 職 支 度 手 当	障害者及び45歳以上の中高年齢者で雇用対策法等に基づく再就職援助計画等の対象者などが、所定給付日数の3分の1未満又は45日未満を残して公共職業安定所及び紹介事業者の紹介により一年以上引き続き雇用される場合等に支給されるものをいう。
再 就 職 手 当	一般求職者給付の受給資格者が所定給付日数の3分の1以上(ただし、所定給付日数の90日及び120日については45日以上)残して安定した職業(自营開始も含む。)についた場合等に支給されるものをいう。
日 雇 求 職 者 給 付	日雇労働者が一定期間雇用され離職した場合に支給されるものをいう。

ハローワーク・公共職業安定所一覧表

安 定 所 名	所 在 地	郵 便 番 号	電 話 番 号
鹿 児 島	鹿児島市下荒田1丁目43-28	890-8555	099 (250) 6060
鹿 児 島 労 働 ⑤	鹿児島市城南町32-11	892-0835	099 (223) 4215~6
川 内	川内市若葉町4-24 川内地方合同庁舎1階	895-0063	0996 (22) 8609
鹿 屋	鹿屋市西原4丁目5-1	893-0064	0994 (42) 4135~6
国 分	国分市中央1丁目4-35	899-4332	0995 (45) 5311~3
加 世 田	加世田市武田17835-2	897-0002	0993 (53) 5111
枕 崎 ⑤	枕崎市中央町6番地	898-0051	0993 (72) 0228
伊 集 院	日置郡伊集院町大田825-3	899-2521	099 (273) 3161~2
大 口	大口市里768-1	895-2511	09952 (2) 8609
栗 野 ⑤	始良郡栗野町米永478-1	899-6207	0995 (74) 2024
大 隅	曾於郡大隅町岩川5575-1	899-8102	0994 (82) 1265~6
志 布 志 ⑤	曾於郡志布志町志布志1丁目8-10	899-7103	0994 (72) 0047
出 水	出水市緑町37-5	899-0201	0996 (62) 0685~6
阿 久 根 ⑤	阿久根市鶴見町167	899-1626	0996 (73) 3400
熊 毛	西之表市西之表9786	891-3101	09972 (2) 1318~9
名 瀬	名瀬市長浜町1-1	894-0036	0997 (52) 4611~2
瀬 戸 内 ⑤	大島郡瀬戸内町古仁屋36-1	894-1508	09977 (2) 0331
徳 之 島 ⑤	大島郡徳之島町亀津553-1	891-7101	0997 (82) 1438
指 宿	指宿市東方9489-11	891-0404	0993 (22) 4135~6
宮 之 城	薩摩郡宮之城町屋地2035-3	895-1803	0996 (53) 0153
鹿児島労働局職業安定部			
職 業 安 定 課	鹿児島市西千石町1番1号	892-0847	099 (219) 8711
職 業 対 策 課	鹿児島西千石第一生命ビル		099 (219) 8712
FAX情報サービス		付属施設	鹿児島市東千石町1-38 鹿児島商工会議所ビル(アイビル)6階、8階
鹿児島公共職業安定所	099 (286) 1150		
鹿屋公共職業安定所	0994 (40) 6123	鹿児島パートバンク(6階)	099 (223) 8010
インターネットサービス		鹿児島学生職業相談室(8階)	099 (224) 3433
鹿児島公共職業安定所	アドレス	求人情報プラザかごしま(6階)	099 (223) 2821
http://www11.synapse.ne.jp/hellowork/		ハローワークかごしま早期再就職支援センター(6階)	099 (805) 0313
管理職、技術職、専門職の求人・求職の相談		高齢者の職業相談	
鹿児島人材銀行・ふるさと人材相談室		川内市高齢職業相談室	
鹿児島市東千石町1-38		川内市役所内	0996 (23) 5111
鹿児島商工会議所ビル(アイビル)6階		鹿屋市高齢職業相談室	
099 (223) 2032 ・ (227) 5552		鹿屋市庁舎別館内	0994 (42) 2783
全国的なネット情報としては			
ハローワークインターネットサービス		しごと情報ネット	
URLは http://www.hellowork.go.jp/		URLは http://www.job-net.jp/	
求人情報検索 (全国のハローワークが受理した求人情報を希望条件で検索)		しごと情報ネットには民間の職業紹介事業者、求人情報 提供事業者、経済団体、公共職業安定所等(参加機関)	
お役立ち情報 (仕事をお探しの方、事業主の方)		の多数の求人が掲載されています。	
ハローワーク所在地情報		また、携帯電話からもアクセスできます。	

発 行
鹿児島労働局 職業安定部 職業安定課
 〒892-0847 鹿児島市西千石町1番1号
 鹿児島西千石第一生命ビル
 電 話 099 (219) 8711
 ダイヤルイン 099 (219) 8719