

かごしま



目次

1	雇用失業情勢	1
2	一般職業紹介状況（パートタイムを含む）.....	4
3	一般職業紹介状況（パートタイムを除く）.....	5
4	一般職業紹介状況諸比率	6
5	全国求人倍率及び失業率	6
6	パートタイム関係職業紹介状況	7
7	中高年齢者職業紹介状況	8
8	新規求人の産業・規模別状況	9
9	雇用保険適用状況	10
10	雇用保険給付状況	11
11	用語の説明	13

1. 雇用失業情勢（平成16年6月分）

【県内経済の動き】

最近の県内景況は、生産活動がまず順調で、個人消費は引続き持ち直しの動きが一部にみられ、また、観光面も好調さを持続し、全体としては回復に向けた動きが続いている。

（H16・7・29「県内景況」：鹿児島銀行）

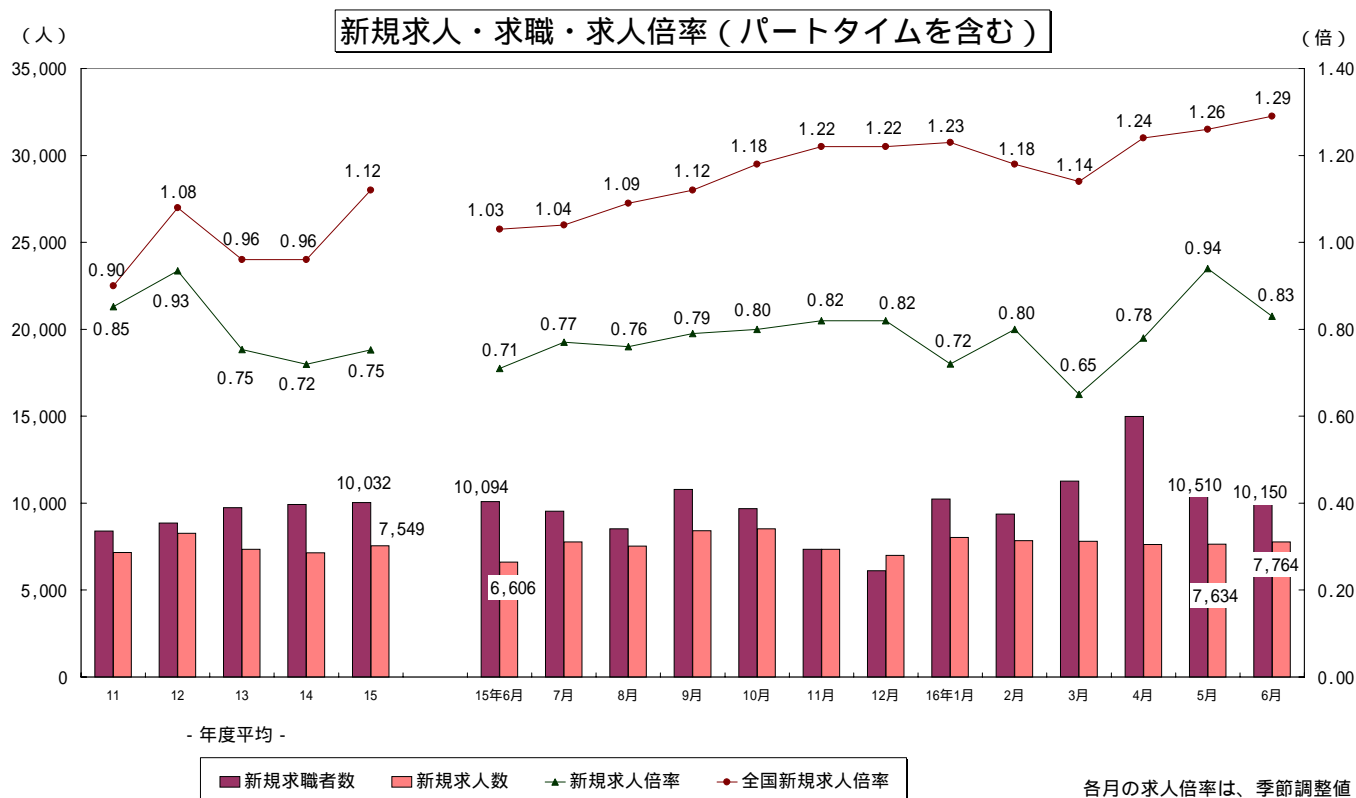
【労働市場の動き】

（求人動き）

6月の新規求人数（パートを含む、原数）は、7,764人で前年同月に比べ17.5%増と12か月連続の増加となった。

新規求人数（同）を産業別に前年同月比で見ると、サービス業（5.2%増）は13か月連続、製造業（49.1%増）は12か月連続、卸・小売業、飲食店（11.2%増）は3か月連続の増加、運輸通信業（79.7%増）は2か月連続の増加となった。なお、建設業（1.8%減）は4か月連続の減少となった。

有効求人数（パートを含む、原数値）は、19,145人で前年同月と比べ20.5%増と11か月連続の増加となった。



(求職の動き)

6月の新規求職者数(パートを含む、原数値)は、10,150人で前年同月に比べ0.6%増と3か月ぶりに減少から増加となった。

新規常用求職者について態様別に前年同月比で見ると、在職求職者(11.6%増)は2か月ぶりに減少から増加となった。離職求職者(9.6%減)は9か月連続、無業求職者(9.1%減)は3か月連続の減少となった。

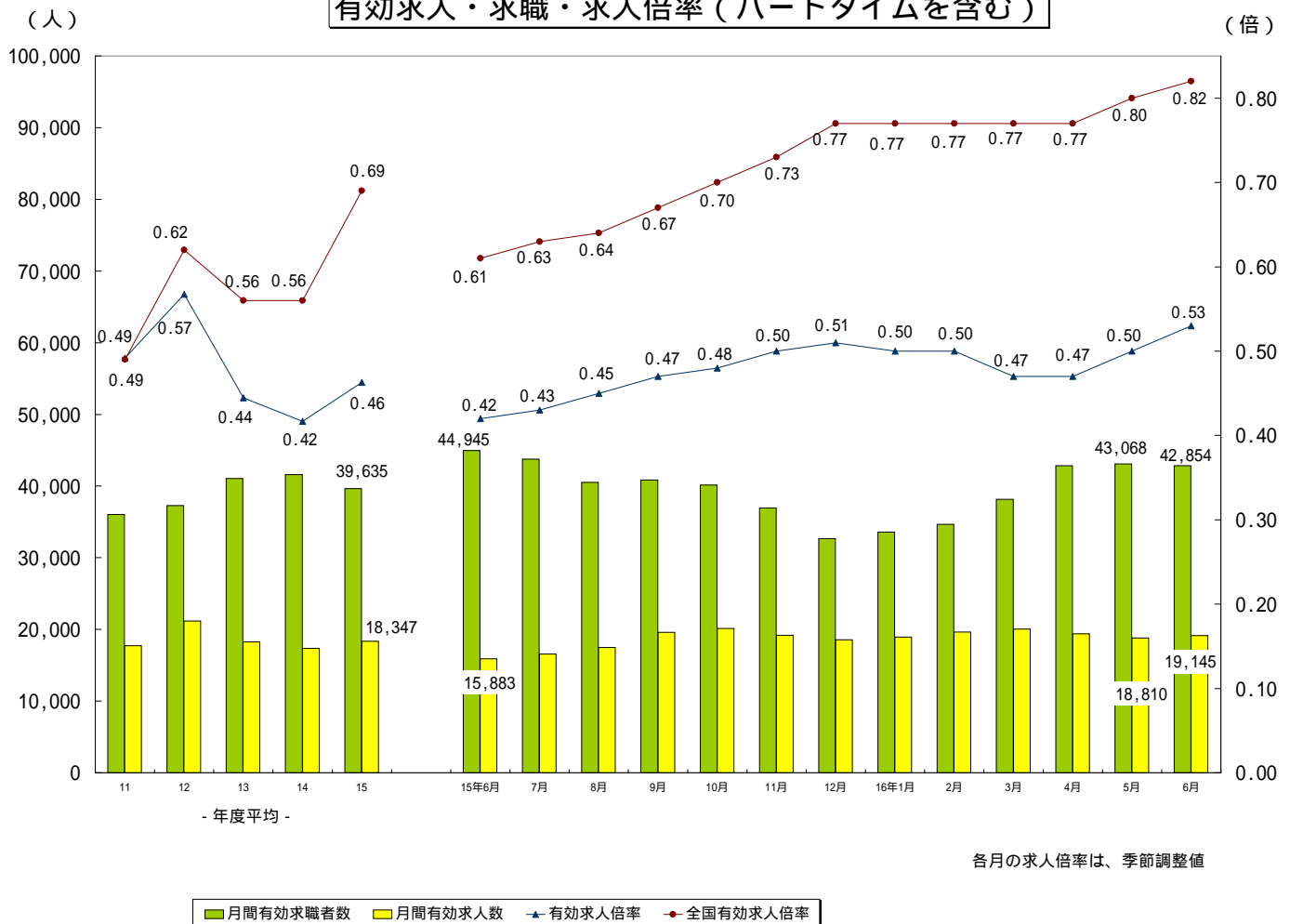
新規常用求職者の中の離職求職者の内訳をみると、事業主都合離職者(12.9%減)は2か月連続、自己都合離職者(8.0%減)は6か月連続の減少となった。

有効求職者数(パートを含む、原数値)は、42,854人で前年同月に比べ4.7%減と2か月連続の減少となった。

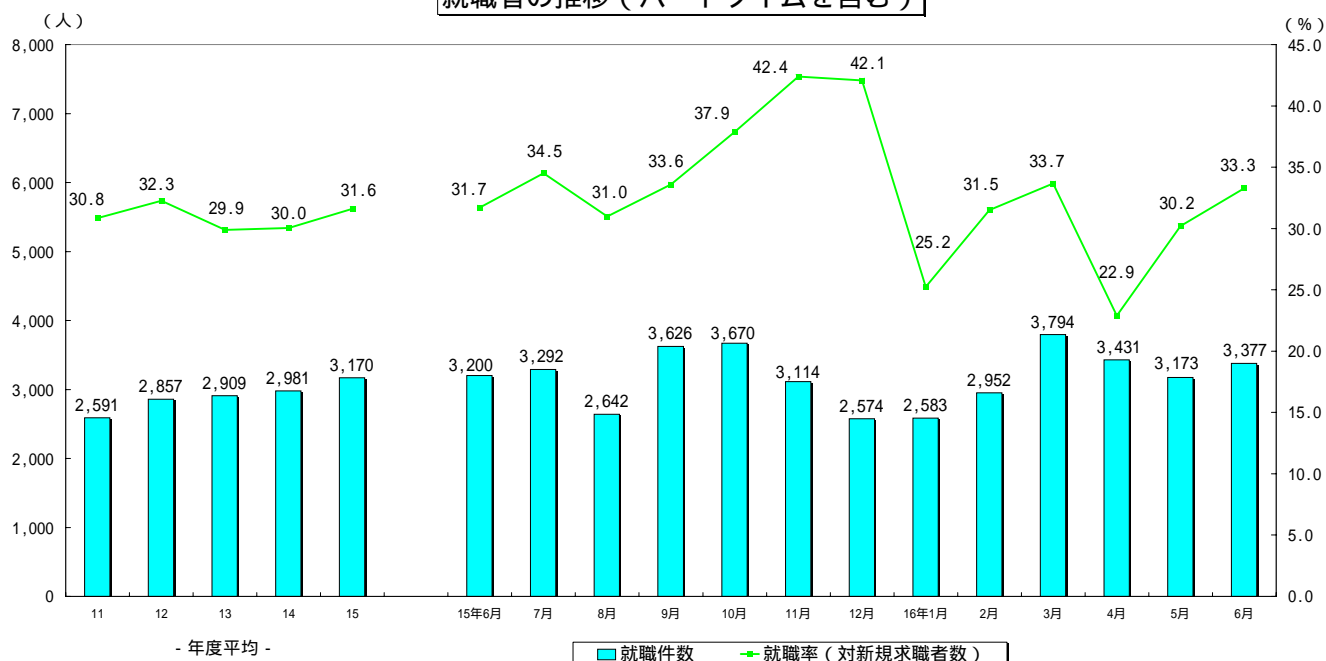
(有効求人倍率の動き)

求人は緩やかな改善傾向が続いており、6月の有効求人倍率は電子部品関連の好調さに加え、お中元関連等の臨時的求人の増加により、平成13年4月以来、3年2か月ぶりに0.53倍の水準まで回復した。

有効求人・求職・求人倍率(パートタイムを含む)



就職者の推移（パートタイムを含む）



（就職の動き）

6月の就職件数（パートを含む、原数値）は、3,377人で前年同月に比べ5.5%増と2か月ぶりに減少から増加となった。これを産業別常用就職件数で見ると、主要産業のうち製造業、サービス業、運輸通信業で増加したが、建設業、卸・小売業、飲食店では減少した。

（パートタイムの動き）

パートタイムの新規求人数は、3,176人で前年同月比26.1%の増、月間有効求人数は、7,518人で29.6%の増となった。新規求職申込件数は、2,294件で43.0%の増、月間有効求職者は、8,007人で57.4%の増となった。求人倍率は新規で1.38倍（前年同月1.57倍）、有効は0.94倍（前年同月1.14倍）となった。就職件数は1,161件で前年同月比11.1%の増となった。

（雇用保険の動き）

適用事業所数は、27,544事業所、被保険者全数は、383,215人となった。うち一般短時間労働被保険者数は6月末現在で前年同月比14.5%増の26,230人となった。被保険者全数（産業分類不能を除く）状況を産業別にみると、前年同月比第1次産業は1.6%増の5,622人、第2次産業は1.5%減の111,783人、第3次産業は2.1%増の265,810人となった。

また、被保険者全数に占める割合を産業別にみると、第1次産業が1.5%、第2次産業が29.2%、第3次産業が69.3%となった。

資格取得者数は前年同月比1.7%増の6,787人、資格喪失者数は3.6%減の5,809人となった。

一般受給資格決定件数は前年同月比2.0%の増、受給者実人員は12.6%の減となった。

2. 一般職業紹介状況

(新規学卒を除き、パートタイムを含む全数)

	新規求職申込件数		月間有効求職者数		紹介件数			就職件数				新規求人全数	月間有効求人全数	充足数	
	全数	うち男	全数	うち男	全数	うち男	うち(保受給者)	全数	うち男	うち県外就職	うち(保受給者)				
10年度平均	8,125	3,794	35,743	16,891	7,603	3,614	1,654	2,360	1,092	141	619	6,676	16,549	2,255	
11 "	8,400	3,928	36,050	17,106	8,545	4,143	1,701	2,591	1,199	126	630	7,155	17,732	2,497	
12 "	8,853	4,146	37,295	17,683	9,158	4,512	1,807	2,857	1,334	156	683	8,271	21,155	2,755	
13 "	9,734	4,565	41,070	19,452	10,647	5,267	2,187	2,909	1,332	169	708	7,337	18,253	2,805	
14 "	9,926	4,771	41,595	20,639	12,066	6,043	2,527	2,981	1,350	204	732	7,145	17,332	2,873	
15 "	10,032	4,663	39,635	19,285	12,928	6,337	2,582	3,170	1,405	237	713	7,549	18,347	3,017	
15年 6月	10,094	4,880	44,945	22,702	13,524	6,731	2,922	3,200	1,359	233	781	6,606	15,883	3,053	
7月	9,540	4,575	43,736	22,148	13,166	6,998	2,822	3,292	1,526	265	799	7,773	16,549	3,091	
8月	8,525	4,040	40,527	20,327	11,455	5,818	2,431	2,642	1,329	187	633	7,523	17,467	2,528	
9月	10,790	4,745	40,833	19,882	15,141	7,409	2,967	3,626	1,632	261	838	8,420	19,592	3,464	
10月	9,693	4,436	40,134	19,318	13,626	6,838	2,635	3,670	1,684	257	812	8,524	20,137	3,534	
11月	7,344	3,261	36,937	17,458	10,524	5,166	2,172	3,114	1,437	275	696	7,343	19,188	2,907	
12月	6,119	2,912	32,651	15,564	8,109	4,063	1,726	2,574	1,178	200	556	6,989	18,537	2,452	
16年 1月	10,232	4,447	33,562	15,722	11,775	5,581	2,217	2,583	1,168	182	593	8,026	18,921	2,465	
2月	9,373	4,036	34,679	15,990	12,658	5,915	2,454	2,952	1,234	192	626	7,852	19,652	2,838	
3月	11,267	5,116	38,143	17,569	15,744	7,383	2,870	3,794	1,562	344	766	7,809	20,045	3,546	
4月	14,981	7,520	42,822	20,648	14,250	7,037	2,446	3,431	1,407	215	669	7,628	19,384	3,292	
5月	10,510	4,992	43,068	21,121	12,408	5,867	2,388	3,173	1,350	201	710	7,634	18,810	3,051	
6月	10,150	4,890	42,854	21,071	14,061	6,913	2,799	3,377	1,397	274	746	7,764	19,145	3,183	
前月比	3.4	2.0	0.5	0.2	13.3	17.8	17.2	6.4	3.5	36.3	5.1	1.7	1.8	4.3	
前年同月比	0.6	0.2	4.7	7.2	4.0	2.7	4.2	5.5	2.8	17.6	4.5	17.5	20.5	4.3	
安定所別 【6月分】	鹿児島	3,683	1,666	15,294	6,880	5,596	2,750	1,337	1,029	433	116	262	3,051	7,881	1,083
	川内	702	329	2,702	1,296	1,143	524	153	269	101	23	44	608	1,442	248
	鹿屋	995	509	4,261	2,178	1,479	741	241	359	134	31	81	813	1,747	305
	国分	998	457	4,526	2,129	1,726	855	334	443	180	18	98	796	2,043	379
	加世田	477	207	1,834	881	606	269	79	207	80	6	26	372	923	195
	伊集院	504	252	2,292	1,130	599	294	140	191	88	5	45	333	937	179
	大口	298	175	1,354	753	319	179	83	103	56	11	23	210	514	89
	大隅	535	273	2,333	1,253	635	339	131	207	94	21	43	328	804	193
	出水	633	291	2,391	1,232	779	389	110	241	99	19	49	564	1,353	221
	熊毛	229	137	1,110	704	98	37	23	32	13	4	11	79	215	28
	名瀬	587	334	2,558	1,482	498	223	40	120	46	14	20	261	501	101
	指宿	326	166	1,382	714	335	179	66	103	48	4	18	219	501	92
	宮之城	183	94	817	439	248	134	62	73	25	2	26	130	284	70

3. 一般職業紹介状況

(新規学卒, パートタイムを除く全数)

	新規求職申込件数		月間有効求職者数		紹介件数			就職件数				新規求人全数	月間有効求人全数	充足数	
	全数	うち男	全数	うち男	全数	うち男	うち(保受給者)	全数	うち男	うち県外就職	うち(保受給者)				
10年度平均	7,200	3,728	33,426	16,721	5,932	3,411	1,506	1,769	1,027	125	556	4,781	12,051	1,675	
11 "	7,317	3,846	33,349	16,884	6,494	3,838	1,514	1,870	1,113	108	550	4,880	12,274	1,790	
12 "	7,769	4,063	34,568	17,456	7,057	4,194	1,627	2,079	1,240	136	601	5,574	14,401	1,990	
13 "	8,589	4,489	38,152	19,239	8,038	4,865	1,912	2,050	1,218	140	603	4,813	12,180	1,964	
14 "	8,570	4,661	37,975	20,327	9,071	5,537	2,160	2,054	1,228	164	584	4,523	11,129	1,965	
15 "	8,282	4,482	34,808	18,748	9,539	5,686	2,242	2,168	1,254	199	587	4,740	11,685	2,029	
15年 6月	8,490	4,712	39,857	22,146	9,880	6,055	2,565	2,155	1,203	204	669	4,087	10,081	2,010	
7月	8,257	4,447	39,129	21,632	9,973	6,366	2,475	2,247	1,364	221	663	5,029	10,615	2,072	
8月	7,226	3,912	36,446	19,858	8,802	5,306	2,167	1,978	1,242	166	530	4,702	11,213	1,856	
9月	8,797	4,584	36,195	19,403	11,149	6,726	2,606	2,508	1,464	222	703	5,357	12,492	2,350	
10月	8,037	4,277	35,296	18,823	9,919	6,118	2,291	2,572	1,542	210	668	5,267	12,707	2,442	
11月	6,049	3,135	32,327	16,983	7,471	4,535	1,848	2,076	1,276	224	578	4,422	11,969	1,900	
12月	5,127	2,789	28,857	15,131	5,837	3,506	1,468	1,672	1,002	166	435	4,471	11,567	1,568	
1月	8,023	4,180	29,144	15,182	8,648	4,912	1,914	1,753	1,019	159	475	5,333	12,360	1,645	
16年 2月	7,119	3,787	29,302	15,336	9,456	5,300	2,141	1,973	1,084	150	512	4,872	12,861	1,887	
3月	8,711	4,833	31,498	16,782	11,773	6,625	2,436	2,585	1,376	297	606	4,821	12,839	2,374	
4月	12,032	7,181	35,186	19,763	10,285	6,201	2,049	2,304	1,228	191	539	4,569	12,094	2,182	
5月	8,223	4,727	35,232	20,229	8,865	5,116	2,023	2,099	1,170	166	585	4,687	11,618	2,005	
6月	7,856	4,623	34,847	20,168	10,028	6,072	2,374	2,216	1,219	226	614	4,588	11,627	2,048	
前月比	4.5	2.2	1.1	0.3	13.1	18.7	17.4	5.6	4.2	36.1	5.0	2.1	0.1	2.1	
前年同月比	7.5	1.9	12.6	8.9	1.5	0.3	7.4	2.8	1.3	10.8	8.2	12.3	15.3	1.9	
安定所別 〔6月分〕	鹿児島	3,062	1,590	13,239	6,595	4,222	2,473	1,164	718	391	104	218	1,755	5,018	731
	川内	448	290	1,920	1,191	647	397	116	145	78	17	33	312	664	129
	鹿屋	788	499	3,473	2,124	1,098	675	193	244	122	13	65	537	1,122	219
	国分	719	427	3,408	2,019	1,214	754	285	282	159	16	76	468	1,224	240
	加世田	327	189	1,388	836	397	238	66	132	68	5	23	232	531	119
	伊集院	356	237	1,718	1,069	430	263	113	126	78	3	43	195	558	114
	大口	227	168	1,087	729	239	162	73	77	52	9	21	145	316	64
	大隅	432	266	1,977	1,226	502	318	125	153	85	19	41	218	557	140
	出水	469	272	1,864	1,180	532	341	88	155	84	18	38	312	782	135
	熊毛	187	132	962	682	54	26	15	17	10	3	7	53	109	14
	名瀬	460	311	2,088	1,415	293	165	29	64	35	13	11	183	340	48
	指宿	241	154	1,073	681	208	136	51	53	33	4	15	94	225	44
	宮之城	140	88	650	421	192	124	56	50	24	2	23	84	181	51

4. 一般職業紹介状況諸比率

(パートタイムを含む)

	求人倍率 (原数値)		求人倍率 (季節調整値)		就職率 (対新規 求職)	②保就職率 対受給者	充足率 (対新規 求人)
	新規	有効	新規	有効			
10年度平均	0.82	0.46			29.0	4.0	33.8
11 "	0.85	0.49			30.8	4.2	34.9
12 "	0.93	0.57			32.3	4.5	33.3
13 "	0.75	0.44			29.9	4.2	38.2
14 "	0.72	0.42			30.0	4.6	40.2
15 "	0.75	0.46			31.6	5.7	40.0
15年 6月	0.65	0.35	0.71	0.42	31.7	5.4	46.2
7月	0.81	0.38	0.77	0.43	34.5	5.2	39.8
8月	0.88	0.43	0.76	0.45	31.0	4.4	33.6
9月	0.78	0.48	0.79	0.47	33.6	5.9	41.1
10月	0.88	0.50	0.80	0.48	37.9	6.2	41.5
11月	1.00	0.52	0.82	0.50	42.4	6.0	39.6
12月	1.14	0.57	0.82	0.51	42.1	5.0	35.1
1月	0.78	0.56	0.72	0.50	25.2	5.5	30.7
2月	0.84	0.57	0.80	0.50	31.5	6.3	36.1
16年 3月	0.69	0.53	0.65	0.47	33.7	7.8	45.4
4月	0.51	0.45	0.78	0.47	22.9	6.4	43.2
5月	0.73	0.44	0.94	0.50	30.2	6.7	40.0
6月	0.76	0.45	0.83	0.53	33.3	5.9	41.0
前月との増減	0.03	0.01	0.11	0.03	3.1	0.8	1.0
前年同月比	0.11	0.10	0.12	0.11	1.6	0.5	5.2
安定所別 【6月分】	鹿児島	0.83	0.52		27.9	7.4	35.5
	川内	0.87	0.53		38.3	6.3	40.8
	鹿屋	0.82	0.41		36.1	5.4	37.5
	国分	0.80	0.45		44.4	7.6	47.6
	加世田	0.78	0.50		43.4	5.1	52.4
	伊集院	0.66	0.41		37.9	6.2	53.8
	大口	0.70	0.38		34.6	4.6	42.4
	大隅	0.61	0.34		38.7	6.0	58.8
	出水	0.89	0.57		38.1	6.8	39.2
	熊毛	0.34	0.19		14.0	2.1	35.4
	名瀬	0.44	0.20		20.4	1.8	38.7
	指宿	0.67	0.36		31.6	3.8	42.0
	宮之城	0.71	0.35		39.9	10.4	53.8

5. 全国求人倍率及び完全失業率

	求人倍率 (季節調整値)		完全失業 者数(万人)	完全失業 率(%)
	新規	有効	原数値	季節 調整値
10年平均	0.92	0.53	279	4.1
11 "	0.87	0.48	317	4.7
12 "	1.05	0.59	320	4.7
13 "	1.01	0.59	340	5.0
14 "	0.93	0.54	359	5.4
15 "	1.07	0.64	350	5.3
15年 6月	1.03	0.61	361	5.3
7月	1.04	0.63	342	5.3
8月	1.09	0.64	333	5.1
9月	1.12	0.67	346	5.1
10月	1.18	0.70	343	5.2
11月	1.22	0.73	330	5.1
12月	1.22	0.77	300	4.9
16年 1月	1.23	0.77	323	5.0
2月	1.18	0.77	330	5.0
3月	1.14	0.77	333	4.7
4月	1.24	0.77	335	4.7
5月	1.26	0.80	319	4.6
6月	1.29	0.82	309	4.6

注) 全国の求人倍率, 完全失業率の年平均は原数値。

6. パートタイム関係職業紹介状況

	新規求職申込件数		月間有効求職者数		新規求人数	月間有効求人全数	就職件数		求人倍率		
	全数	うち女子	全数	うち女子			全数	うち女子	新規	有効	
10年度平均	925	859	2,317	2,147	1,895	4,499	591	526	2.05	1.94	
11 "	1,083	1,001	2,701	2,479	2,275	5,458	720	634	2.10	2.02	
12 "	1,085	1,001	2,728	2,501	2,696	6,753	778	684	2.48	2.48	
13 "	1,145	1,069	2,917	2,704	2,524	6,073	859	745	2.20	2.08	
14 "	1,356	1,246	3,621	3,309	2,622	6,203	927	805	1.93	1.71	
15 "	1,750	1,569	4,827	4,290	2,809	6,662	1,003	852	1.61	1.38	
15年 6月	1,604	1,436	5,088	4,532	2,519	5,802	1,045	889	1.57	1.14	
7月	1,283	1,155	4,607	4,091	2,744	5,934	1,045	883	2.14	1.29	
8月	1,299	1,171	4,081	3,612	2,821	6,254	664	577	2.17	1.53	
9月	1,993	1,832	4,638	4,159	3,063	7,100	1,118	950	1.54	1.53	
10月	1,656	1,497	4,838	4,343	3,257	7,430	1,098	956	1.97	1.54	
11月	1,295	1,169	4,610	4,135	2,921	7,219	1,038	877	2.26	1.57	
12月	992	869	3,794	3,361	2,518	6,970	902	726	2.54	1.84	
16年 1月	2,209	1,942	4,418	3,878	2,693	6,561	830	681	1.22	1.49	
2月	2,254	2,005	5,377	4,723	2,980	6,791	979	829	1.32	1.26	
3月	2,556	2,273	6,645	5,858	2,988	7,206	1,209	1,023	1.17	1.08	
4月	2,949	2,610	7,636	6,751	3,059	7,290	1,127	948	1.04	0.95	
5月	2,287	2,022	7,836	6,944	2,947	7,192	1,074	894	1.29	0.92	
6月	2,294	2,027	8,007	7,104	3,176	7,518	1,161	983	1.38	0.94	
前月比	0.3	0.2	2.2	2.3	7.8	4.5	8.1	10.0	0.09	0.02	
前年同月比	43.0	41.2	57.4	56.8	26.1	29.6	11.1	10.6	0.19	0.20	
安定所別 〔6月分〕	鹿児島	621	545	2,055	1,770	1,296	2,863	311	269	2.09	1.39
	川内	254	215	782	677	296	778	124	101	1.17	0.99
	鹿屋	207	197	788	734	276	625	115	103	1.33	0.79
	国分	279	249	1,118	1,008	328	819	161	140	1.18	0.73
	加世田	150	132	446	401	140	392	75	63	0.93	0.88
	伊集院	148	133	574	513	138	379	65	55	0.93	0.66
	大口	71	64	267	243	65	198	26	22	0.92	0.74
	大隅	103	96	356	329	110	247	54	45	1.07	0.69
	出水	164	145	527	475	252	571	86	71	1.54	1.08
	熊毛	42	37	148	126	26	106	15	12	0.62	0.72
	名瀬	127	104	470	403	78	161	56	45	0.61	0.34
	指宿	85	73	309	276	125	276	50	35	1.47	0.89
	宮之城	43	37	167	149	46	103	23	22	1.07	0.62

7. 中高年齢者職業紹介状況

(45歳以上・パートタイムを除く)

	新規求職申込件数			月間有効求職者数			紹介件数			就職件数			就職率 (対新規求職)	月間有効求職者中に占める中高年の割合	
	全数	うち55歳以上	うち65歳以上	全数	うち55歳以上	うち65歳以上	全数	うち55歳以上	うち65歳以上	全数	うち55歳以上	うち65歳以上			
10年度平均	2,625	1,475	311	15,493	9,860	853	1,345	413	24	467	162	7	17.8	46.4	
11 "	2,615	1,386	281	15,258	9,227	731	1,531	438	27	507	162	11	19.4	45.8	
12 "	2,741	1,410	272	15,719	9,224	792	1,674	471	28	551	170	11	20.1	45.5	
13 "	2,972	1,389	272	16,786	9,018	743	1,838	474	26	525	156	9	17.7	44.0	
14 "	2,993	1,386	259	16,298	7,788	732	2,317	610	31	545	158	10	18.2	42.9	
15 "	2,820	1,283	216	14,224	6,792	635	2,442	731	38	575	178	11	20.4	40.9	
15年 6月	2,902	1,229	221	16,723	8,178	965	2,476	692	34	491	129	6	16.9	42.0	
7月	2,870	1,262	216	16,467	7,946	716	2,592	809	29	610	163	9	21.3	42.1	
8月	2,380	1,032	145	15,260	7,316	567	2,424	758	42	559	206	15	23.5	41.9	
9月	2,767	1,124	153	14,749	6,911	484	2,862	804	34	696	205	12	25.2	40.7	
10月	2,600	1,136	200	14,251	6,660	518	2,589	769	39	711	232	5	27.3	40.4	
11月	1,932	863	118	12,991	6,036	470	1,932	554	27	597	168	13	30.9	40.2	
12月	1,644	729	103	11,716	5,452	384	1,511	394	26	452	136	12	27.5	40.6	
16年 1月	2,651	1,138	162	11,769	5,428	403	2,280	704	36	471	147	11	17.8	40.4	
2月	2,181	936	108	11,639	5,467	424	2,482	828	43	554	190	12	25.4	39.7	
3月	2,623	1,164	141	11,983	5,609	452	2,900	944	52	634	225	9	24.2	38.0	
4月	4,991	2,681	582	14,215	7,087	910	2,589	847	44	551	171	10	11.0	40.4	
5月	2,876	1,245	206	14,399	7,130	934	2,284	707	27	541	167	8	18.8	40.9	
6月	2,579	1,077	145	14,112	6,829	760	2,536	790	43	531	163	3	20.6	40.5	
前月比	10.3	13.5	29.6	2.0	4.2	18.6	11.0	11.7	59.3	1.8	2.4	62.5	1.8	0.4	
前年同月比	11.1	12.4	34.4	15.6	16.5	21.2	2.4	14.2	26.5	8.1	26.4	50.0	3.7	1.5	
安定所別 【6月分】	鹿児島	919	397	64	4,695	2,312	342	1,068	347	20	173	65	18.8	35.5	
	川内	129	54	6	765	401	30	137	26	1	37	8	28.7	39.8	
	鹿屋	285	124	14	1,519	704	49	278	85	4	57	12	20.0	43.7	
	国分	193	67	7	1,246	556	61	328	113	7	73	24	37.8	36.6	
	加世田	97	33	4	618	306	14	82	22		31	9	32.0	44.5	
	伊集院	126	60	3	693	332	31	118	53	2	31	14	24.6	40.3	
	大口	98	42	2	596	306	27	77	15		22	5	22.4	54.8	
	大隅	174	73	8	932	461	49	139	38	1	32	9	18.4	47.1	
	出水	163	63	5	817	392	48	128	34		31	4	19.0	43.8	
	熊毛	78	29	1	513	248	33	8	2		1		1.3	53.3	
	名瀬	159	63	18	909	392	34	35	11	5	11	3	2	6.9	43.5
	指宿	93	46	5	494	251	21	72	25		18	6		19.4	46.0
	宮之城	65	26	8	315	168	21	66	19	3	14	4	1	21.5	48.5

8.新規求人 の 産業 ・ 規模 別 状 況

産業・規模	一 般				パ ー ト			
	5月	6月	前月比	前年 同月比	5月	6月	前月比	前年 同月比
A, B, C 農, 林, 漁業 (01~04)	69	79	14.5	2.6	9	66	633.3	200.0
D 鉱 業 (05~08)	4	4	0.0	20.0	0	2		0.0
E 建 設 業 (09~11)	489	573	17.2	2.6	15	33	120.0	13.8
F 製 造 業 (12~34)	761	751	1.3	43.0	362	546	50.8	58.3
12 食 料 品 製 造 業	228	173	24.1	3.6	187	261	39.6	40.3
13 飲 料, 飼 料, た ば こ 製 造 業	39	25	35.9	24.2	44	31	29.5	106.7
14 織 維 工 業	1	7	600.0	250.0	0	0		
15 衣 服, そ の 他 の 織 維 製 品 製 造 業	39	20	48.7	28.6	24	11	54.2	47.6
16 木 材, 木 製 品 製 造 業	11	12	9.1	14.3	5	1	80.0	50.0
17 家 具, 装 備 品 製 造 業	9	12	33.3	9.1	2	1	50.0	
18 パ ル プ, 紙, 紙 加 工 品 製 造 業	4	5	25.0	150.0	0	3		
19 出 版, 印 刷, 同 関 連 産 業	27	42	55.6	44.8	6	21	250.0	133.3
20 化 学 工 業	5	4	20.0	20.0	0	1		
21 石 油 製 品, 石 炭 製 品 製 造 業	1	0	100.0		0	0		
22 プ ラ ス チ ッ ク 製 品 製 造 業	8	7	12.5	75.0	3	8	166.7	60.0
23 ゴ ム 製 品 製 造 業	2	1	50.0		0	0		
25 窯 業, 土 石 製 品 製 造 業	18	19	5.6	5.0	5	1	80.0	93.8
26 鉄 鋼 業	1	1	0.0	80.0	0	0		100.0
27 非 鉄 金 属 製 造 業	0	0			1	0	100.0	100.0
28 金 属 製 品 製 造 業	24	46	91.7	119.0	0	3		62.5
29 一 般 機 械 器 具 製 造 業	39	56	43.6	115.4	6	10	66.7	54.5
30 電 気 機 械 器 具 製 造 業	259	290	12.0	158.9	79	187	136.7	392.1
31 輸 送 用 機 械 器 具 製 造 業	42	13	69.0	55.2	0	0		100.0
32 精 密 機 械 器 具 製 造 業	2	6	200.0	200.0	0	6		20.0
24, 33, 34 そ の 他 の 製 造 業	2	12	500.0	20.0	0	1		88.9
G 電 気 ・ ガ ス ・ 熱 供 給 ・ 水 道 業 (35~38)	3	5	66.7	0.0	4	0	100.0	
H 運 輸 ・ 通 信 業 (39~47)	323	413	27.9	26.7	90	356	295.6	249.0
I 卸 売 ・ 小 売 業 ・ 飲 食 店 (48~61)	1,130	807	28.6	14.5	1,235	995	19.4	8.6
48~53 卸 売 業, 代 理 商, 仲 立 業	147	217	47.6	17.9	110	87	20.9	33.8
54~59 小 売 業	642	471	26.6	7.0	852	646	24.2	19.4
60, 61 飲 食 店	341	119	65.1	46.9	273	262	4.0	15.5
J 金 融 ・ 保 険 業 (62~69)	53	107	101.9	35.4	8	24	200.0	50.0
K 不 動 産 業 (70, 71)	11	19	72.7	5.6	9	5	44.4	64.3
L サ ー ビ ス 業 (72~96)	1,797	1,769	1.6	4.2	1,194	1,106	7.4	6.8
M 公 務 (97, 99)	47	61	29.8	1.6	21	43	104.8	16.2
合 計	4,687	4,588	2.1	12.3	2,947	3,176	7.8	26.1
29 人 以 下	2,666	2,799	5.0	12.5	1,796	1,755	2.3	10.0
30 ~ 99 人	1,229	1,126	8.4	10.2	750	946	26.1	40.6
100 ~ 299 人	574	543	5.4	22.3	195	283	45.1	39.4
300 ~ 499 人	125	98	21.6	11.7	76	30	60.5	6.3
500 ~ 999 人	40	22	45.0	4.3	17	111	552.9	2120.0
1,000 人 以 上	53	0	100.0		113	51	54.9	410.0

(注) 一般は、新規学卒及びパートタイムを除く。

9. 雇用保険適用状況

	適用 事業所 数	新規適 用事業 所数	廃止脱 退事業 所数	被 保 険 者 数 (年度(月)末現在)					資 格 取 得 者 数	資 格 喪 失 者 数	
				う ち 女	第1次 産 業	第2次 産 業	第3次 産 業				
10年度平均	27,532	82	81	373,974	155,171	5,722	134,029	234,223	6,077	6,176	
11 "	27,605	94	62	373,511	155,457	5,615	132,008	235,888	6,113	5,990	
12 "	27,795	95	84	375,257	157,329	5,597	130,298	239,363	6,493	6,374	
13 "	27,811	87	92	380,735	163,596	5,586	126,308	248,841	7,327	6,894	
14 "	27,719	84	96	380,042	166,998	5,532	118,466	256,044	6,837	6,774	
15 "	27,535	83	99	380,173	169,610	5,573	114,271	260,328	6,663	6,454	
15年 6月	27,637	89	61	379,222	169,494	5,532	113,468	260,222	6,671	6,023	
7月	27,673	97	62	379,036	169,516	5,445	113,151	260,440	5,808	5,939	
8月	27,664	68	77	379,290	169,558	5,450	113,245	260,595	5,235	5,071	
9月	27,473	69	261	379,945	169,735	5,516	113,721	260,708	6,199	5,527	
10月	27,467	85	92	380,516	169,848	5,606	114,231	260,679	7,098	6,507	
11月	27,480	66	52	381,417	170,347	5,604	114,836	260,977	5,607	4,578	
12月	27,450	80	111	382,288	170,751	5,600	115,115	261,573	5,293	4,407	
16年 1月	27,457	68	62	381,355	169,900	5,589	114,941	260,825	5,169	6,090	
2月	27,452	73	79	381,294	169,971	5,662	114,995	260,637	5,199	5,237	
3月	27,458	58	54	381,107	170,272	5,687	114,685	260,735	6,301	6,328	
4月	27,468	161	156	380,379	170,874	5,678	112,637	262,064	13,906	14,470	
5月	27,509	118	79	382,260	172,209	5,657	111,886	264,717	8,742	6,510	
6月	27,544	106	74	383,215	173,125	5,622	111,783	265,810	6,787	5,809	
前 月 比	0.1	10.2	6.3	0.2	0.5	0.6	0.1	0.4	22.4	10.8	
前年同月比	0.3	19.1	21.3	1.1	2.1	1.6	1.5	2.1	1.7	3.6	
安 定 所 別 【 6 月 分 】	鹿児島	9,537	40	26	173,649	76,592	513	27,643	145,493	3,085	2,588
	川内	1,590	7	7	22,140	9,593	251	10,274	11,615	359	256
	鹿屋	2,688	13	13	27,571	13,620	1,225	8,569	17,777	518	551
	国分	2,225	10	7	37,910	16,396	206	17,379	20,325	682	453
	加世田	1,458	7	2	15,166	7,472	282	6,104	8,780	225	171
	伊集院	1,522	6	4	17,816	8,212	151	8,424	9,241	381	239
	大口	908	4	3	10,527	4,848	538	4,492	5,497	145	138
	大隅	1,595	4	3	16,763	7,931	906	6,730	9,127	310	293
	出水	1,405	4	5	18,317	8,757	520	9,090	8,707	300	292
	熊毛	884	2		7,579	3,268	145	2,106	5,328	118	135
	名瀬	2,020	5	2	16,886	7,345	359	4,149	12,378	359	351
	指宿	1,078	4	1	10,758	5,377	391	2,620	7,747	190	233
宮之城	634		1	8,133	3,714	135	4,203	3,795	115	109	

注) 短時間労働被保険者を含む数値を計上

10. 雇用保険給付状況

(金額単位：千円)

	一 般 求 職 者 給 付					高 年 齢 求 職 者 給 付			短 期 特 例 求 職 者 給 付			
	受給資格 決定件数	う ち 男	受給者 実人員	う ち 男	総支給額	受給資格 決定件数	受給者数	支給金額	受給資格 決定件数	受給者数	支給金額	
10年度平均	3,180	1,511	15,489	7,457	1,987,134	196	193	119,867	410	406	99,322	
11 "	3,057	1,440	14,997	7,144	1,950,956	171	175	80,450	362	362	87,774	
12 "	3,228	1,510	15,021	7,068	1,926,379	157	155	48,693	315	323	77,269	
13 "	3,622	1,709	17,036	7,957	2,197,978	161	162	51,058	295	292	69,056	
14 "	3,340	1,670	15,754	8,035	2,063,275	173	172	52,337	249	254	60,099	
15 "	3,052	1,438	12,517	6,267	1,565,516	149	152	37,658	223	220	49,516	
15年	6月	2,921	1,524	14,373	7,954	1,800,956	156	163	43,641	327	420	101,430
	7月	2,965	1,396	15,311	8,307	2,106,222	120	169	36,501	311	356	77,775
	8月	2,425	1,119	14,360	7,416	1,746,293	89	77	14,448	171	273	52,019
	9月	2,804	1,223	14,136	7,033	1,838,993	103	103	22,374	105	193	38,828
	10月	2,741	1,227	13,096	6,390	1,701,849	129	121	23,808	118	111	22,006
	11月	2,007	806	11,583	5,400	1,393,682	61	82	15,785	87	111	19,782
	12月	1,729	770	11,219	5,063	1,316,918	71	77	14,612	78	93	20,817
16年	1月	2,959	1,214	10,729	4,803	1,349,087	132	88	18,354	122	95	26,339
	2月	2,340	975	9,991	4,465	1,107,647	104	117	22,204	63	97	20,728
	3月	2,859	1,365	9,759	4,406	1,208,212	101	116	23,004	182	73	16,544
	4月	6,380	3,298	10,530	5,173	1,162,817	436	259	52,334	607	172	40,517
	5月	3,569	1,772	10,664	5,457	1,132,392	161	271	55,212	324	600	138,223
	6月	2,979	1,509	12,560	6,584	1,565,300	121	183	37,294	121	183	37,294
前月比		16.5	14.8	17.8	20.7	38.2	24.8	32.5	32.5	62.7	69.5	73.0
前年同月比		2.0	1.0	12.6	17.2	13.1	22.4	12.3	14.5	63.0	56.4	63.2
安 定 所 別 【 6 月 分 】	鹿児島	928	419	3,538	1,583	444,906	38	69	14,261	38	69	14,261
	川内	118	60	702	354	80,875	6	7	1,567	6	7	1,567
	鹿屋	344	206	1,487	863	181,690	9	19	4,071	9	19	4,071
	国分	276	125	1,296	605	157,421	15	18	3,727	15	18	3,727
	加世田	120	40	514	253	74,992	8	15	2,921	8	15	2,921
	伊集院	196	103	724	353	93,147	11	13	2,158	11	13	2,158
	大口	94	56	504	262	59,761	3	3	568	3	3	568
	大隅	167	81	717	410	91,866	5	7	1,092	5	7	1,092
	出水	173	85	721	399	89,728	6	9	1,935	6	9	1,935
	熊毛	102	64	523	368	67,876	2	1	302	2	1	302
	名瀬	276	179	1,105	715	132,156	8	15	3,333	8	15	3,333
	指宿	122	61	478	262	60,004	7	2	332	7	2	332
宮之城	63	30	251	157	30,879	3	5	1,030	3	5	1,030	

注) 短時間労働被保険者等を含む数値を計上

(金額単位；千円)

	就 職 促 進 給 付				日雇求職者給付		
	常用就職支度手当		再 就 職 手 当		受給者	支給金額	
	支給人員	支給金額	支給人員	支給金額	実人員		
10年度平均	18	2,854	600	232,520	258	18,027	
11 "	24	3,960	574	223,020	256	18,241	
12 "	26	4,218	614	206,939	240	16,009	
13 "	28	3,985	582	152,264	202	13,836	
14 "	35	3,973	573	116,580	143	9,627	
15 "	9	1,191	101	14,676	126	8,133	
15年 6月	16	1,934	76	10,398	112	7,608	
7月	5	682	72	10,162	104	6,787	
8月	1	91	81	10,703	125	8,329	
9月	5	495	108	15,172	129	8,521	
10月	0	0	107	15,417	123	7,536	
11月	3	294	105	14,485	124	7,356	
12月	2	157	134	18,913	127	5,703	
16年 1月	4	428	77	10,145	140	11,447	
2月	2	162	45	5,788	128	6,122	
3月	5	592	80	9,873	135	8,252	
4月	3	430	48	5,610	132	9,062	
5月	10	1,050	62	7,705	122	8,117	
6月	1	80	48	6,411	118	8,079	
前月比	90.0	92.4	22.6	16.8	3.3	0.5	
前年同月比	93.8	95.9	36.8	38.3	5.4	6.2	
安 定 所 別 【 6 月 分 】	鹿児島		12	1,817	103	7,176	
	川内		2	225			
	鹿屋		7	937			
	国分		5	594	1	53	
	加世田		3	209			
	伊集院	1	80	4	548	2	136
	大口		3	423			
	大隅		1	159			
	出水		3	275			
	熊毛		1	144			
	名瀬		2	391	5	341	
	指宿		3	289	8	373	
宮之城			2	400			

11 用語の説明

一般	常用及び臨時・季節を合わせたものをいう。
新規求職（求人）申込件数	期間中に自安定所で新たに受け付けた求職（求人）申込件数（数）をいう。
月間有効求職者（求人）数	「前月から繰越された有効求職者（求人）数」と当月の「新規求職（求人）申込件数」の合計をいう。
就職件数	自安定所の有効求職者が、自安定所の紹介あっせんにより就職したことを確認した件数をいう。
充足数	自安定所の有効求人が、安定所（求人連絡先の安定所を含む。）の紹介あっせんにより求職者と結合した件数をいう。
中高年齢者	45歳以上の者をいう。高年齢者は55歳以上の者をいう。
⑩ 受給者	受給資格決定後、所定給付日数分の基本手当の支給を終了するまでの者をいう。
⑩ 受給者の就職件数	受給資格決定後、基本手当の支給を終了するまでの間に、安定所の紹介により就職した基本手当受給資格者の就職件数をいう。
県外就職	就職先事業所の所在地が、自都道府県の管轄区域外にある場合の就職件数をいう。就職した求職者の住所の如何を問わない。
日雇（労働）	労働の窓口で取り扱われる日々雇用の仕事及び1か月未満の雇用期間が定められているものをいう。
季節調整値	1年を周期として繰り返す季節的な要因による変動の影響を取り除いた値である。
完全失業率	労働力人口に占める完全失業者の割合
求人倍率	$= \frac{\text{月間有効（新規）求人数}}{\text{月間有効（新規）求職者数}}$
就職率	$= \frac{\text{就職件数}}{\text{新規（有効）求職者数}} \times 100$
充足率	$= \frac{\text{充足数}}{\text{新規（有効）求人数}} \times 100$
⑩ 受給者の就職率	$= \frac{\text{⑩ 受給者の就職件数}}{\text{⑩ 受給者実人員}} \times 100$
中高年齢者の就職率	$= \frac{\text{中高年齢者就職件数}}{\text{中高年齢者新規求職申込件数}} \times 100$
季節調整値	$= \frac{\text{原数}}{\text{季節要素}} \times 100$

（注）季節調整値替えは、年初に毎年1回行われ、過去の全季節調整値は改訂される。

基 本 手 当	求職者給付のうち最も基本的なもので、一般被保険者が失業し、法第13条の受給要件を満たしているときに支給される。
受 給 資 格 決 定 件 数	提出された離職票のうち、公共職業安定所長が求職者給付の受給資格要件を満たしていると決定した件数をいう。
受 給 者 実 人 員	同一月中に失業給付を実際に受けた受給資格者の実数をいう。
被 保 険 者	適用事業所に雇用され、公共職業安定所にその届出がなされている者の数をいう。
資 格 取 得 者 数	適用事業所に新たに雇用され、公共職業安定所に届出がなされた者の数をいう。
資 格 喪 失 者 数	適用事業所を離職し、その届出が公共職業安定所になされた者の数をいう。
一 般 求 職 者 給 付	高年齢求職者給付、短期特例求職者給付、日雇求職者給付以外の給付をいう。
高 年 齢 求 職 者 給 付	同一事業主に雇用され、65歳に達した日以降、離職した場合に、一定の基準により支給されるものをいう。
短 期 特 例 求 職 者 給 付	季節的に雇用される者又は、短期の雇用に就くことを常態とする者等が一定期間雇用された後、離職した場合に支給されるものをいう。
常 用 就 職 支 度 手 当	障害者及び45歳以上の中高年齢者で雇用対策法等に基づく再就職援助計画等の対象者などが、所定給付日数の3分の1未満又は45日未満を残して公共職業安定所及び紹介事業者の紹介により一年以上引き続き雇用される場合等に支給されるものをいう。
再 就 職 手 当	一般求職者給付の受給資格者が所定給付日数の3分の1以上(ただし、所定給付日数の90日及び120日については45日以上)残して安定した職業(自营開始も含む。)についた場合等に支給されるものをいう。
日 雇 求 職 者 給 付	日雇労働者が一定期間雇用され離職した場合に支給されるものをいう。

ハローワーク・公共職業安定所一覧表

安 定 所 名	所 在 地	郵 便 番 号	電 話 番 号
鹿 児 島	鹿児島市下荒田1丁目43-28	890-8555	099 (250) 6060
鹿 児 島 労 働 ⑤	鹿児島市城南町32-11	892-0835	099 (223) 4215~6
川 内	川内市若葉町4-24 川内地方合同庁舎1階	895-0063	0996 (22) 8609
鹿 屋	鹿屋市西原4丁目5-1	893-0064	0994 (42) 4135~6
国 分	国分市中央1丁目4-35	899-4332	0995 (45) 5311~3
加 世 田	加世田市武田17835-2	897-0002	0993 (53) 5111
枕 崎 ⑤	枕崎市中央町6番地	898-0051	0993 (72) 0228
伊 集 院	日置郡伊集院町大田825-3	899-2521	099 (273) 3161~2
大 口	大口市里768-1	895-2511	09952 (2) 8609
栗 野 ⑤	始良郡栗野町米永478-1	899-6207	0995 (74) 2024
大 隅	曾於郡大隅町岩川5575-1	899-8102	0994 (82) 1265~6
志 布 志 ⑤	曾於郡志布志町志布志1丁目8-10	899-7103	0994 (72) 0047
出 水	出水市緑町37-5	899-0201	0996 (62) 0685~6
阿 久 根 ⑤	阿久根市鶴見町167	899-1626	0996 (73) 3400
熊 毛	西之表市西之表9786	891-3101	09972 (2) 1318~9
名 瀬	名瀬市長浜町1-1	894-0036	0997 (52) 4611~2
瀬 戸 内 ⑤	大島郡瀬戸内町古仁屋36-1	894-1508	09977 (2) 0331
徳 之 島 ⑤	大島郡徳之島町亀津553-1	891-7101	0997 (82) 1438
指 宿	指宿市東方9489-11	891-0404	0993 (22) 4135~6
宮 之 城	薩摩郡宮之城町屋地2035-3	895-1803	0996 (53) 0153
鹿児島労働局職業安定部			
職 業 安 定 課	鹿児島市西千石町1番1号	892-0847	099 (219) 8711
職 業 対 策 課	鹿児島西千石第一生命ビル		099 (219) 8712
FAX情報サービス		付属施設 鹿児島市東千石町1-38 鹿児島商工会議所ビル(アイビル)6階、8階	
鹿児島公共職業安定所	099 (286) 1150		
鹿屋公共職業安定所	0994 (40) 6123		
インターネットサービス			
鹿児島公共職業安定所	アドレス		
http://www11.synapse.ne.jp/hellowork/			
管理職、技術職、専門職の求人・求職の相談			
鹿児島人材銀行・ふるさと人材相談室			
鹿児島市東千石町1-38			
鹿児島商工会議所ビル(アイビル)6階			
099 (223) 2032 ・ (227) 5552			
高年齢者の職業相談			
川内市高年齢職業相談室			
川内市役所内		0996 (23) 5111	
鹿屋市高年齢職業相談室			
鹿屋市庁舎別館内		0994 (42) 2783	
全国的なネット情報としては			
ハローワークインターネットサービス		しごと情報ネット	
URLは http://www.hellowork.go.jp/		URLは http://www.job-net.jp/	
求人情報検索 (全国のハローワークが受理した求人情報を希望条件で検索) お役立ち情報 (仕事をお探しの方、事業主の方) ハローワーク所在地情報		しごと情報ネットには民間の職業紹介事業者、求人情報 提供事業者、経済団体、公共職業安定所等(参加機関) の多数の求人が掲載されています。 また、携帯電話からもアクセスできます。	

発 行
鹿児島労働局 職業安定部 職業安定課
 〒892-0847 鹿児島市西千石町1番1号
 鹿児島西千石第一生命ビル
 電 話 099 (219) 8711
 ダイヤルイン 099 (219) 8719