

かごしま



目次

1	雇用失業情勢	1
2	一般職業紹介状況（パートタイムを含む）.....	4
3	一般職業紹介状況（パートタイムを除く）.....	5
4	一般職業紹介状況諸比率	6
5	全国求人倍率及び失業率	6
6	パートタイム関係職業紹介状況	7
7	中高年齢者職業紹介状況	8
8	新規求人の産業・規模別状況	9
9	雇用保険適用状況	10
10	雇用保険給付状況	11
11	用語の説明	13

1. 雇用失業情勢（平成16年3月分）

【県内経済の動き】

最近の県内景況は、生産活動がまず順調で、また、個人消費の他、観光面にも持ち直しの兆しがみられるなど、全体としては回復に向けた動きが拡がりつつある。

（H16・4・30「県内景況」：鹿児島銀行）

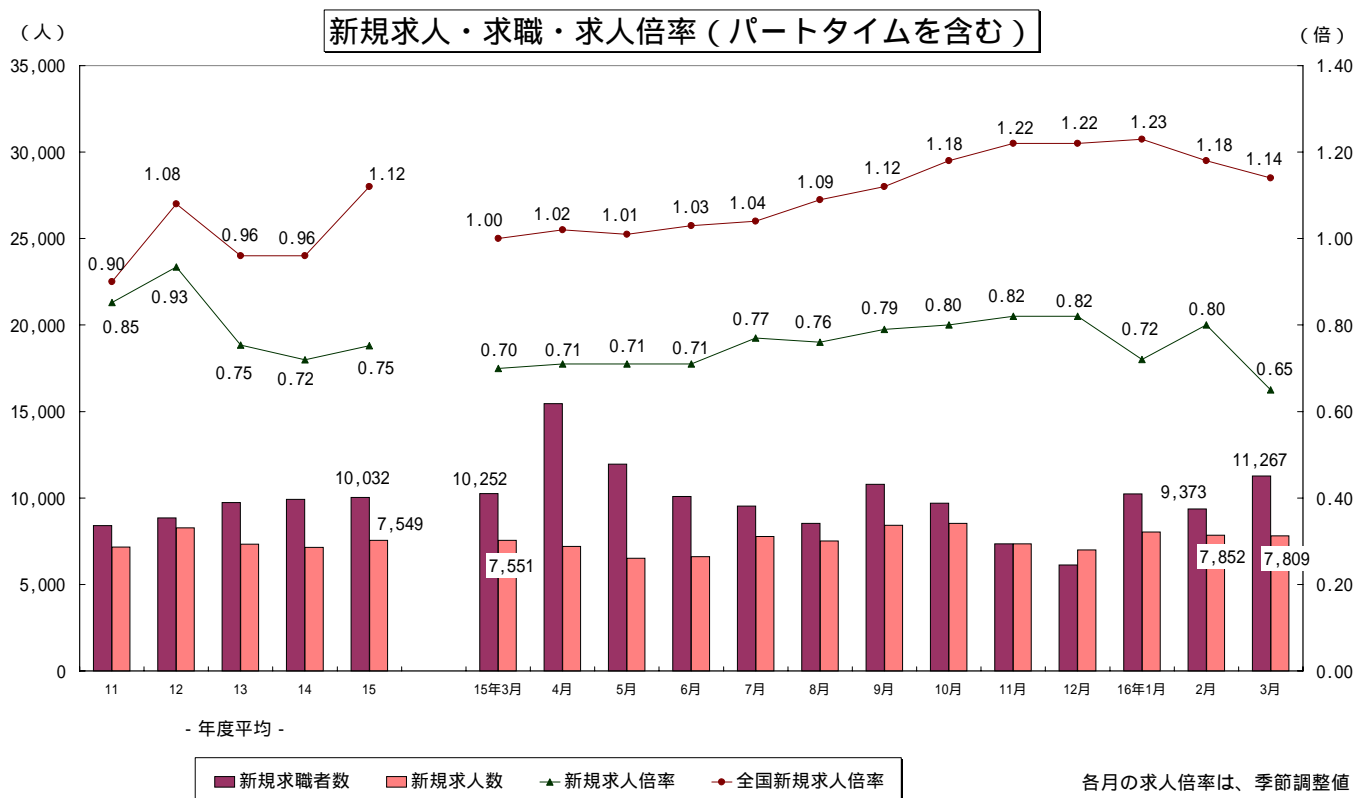
【労働市場の動き】

（求人動き）

3月の新規求人数（パートを含む、原数）は、7,809人で前年同月に比べ3.4%増と9か月連続の増加となった。

新規求人数（同）を産業別に前年同月比で見ると、サービス業（12.6%増）は10か月連続、製造業（28.2%増）は9か月連続の増加となった。卸・小売業、飲食店（9.8%減）と建設業（6.8%減）は2か月ぶりに増加から減少となり、運輸通信業（19.5%減）は2か月連続の減少となった。

有効求人数（パートを含む、原数値）は、20,045人で前年同月と比べ12.2%増と8か月連続の増加となった。



(求職の動き)

3月の新規求職者数(パートを含む、原数値)は、11,267人で前年同月に比べ9.9%増と4か月連続の増加となった。

新規常用求職者について態様別に前年同月比で見ると、在職求職者(34.5%増)は7か月連続の増加となり、離職求職者(7.9%減)は6か月連続の減少となった。無業求職者(4.3%増)は2か月ぶりに減少から増加となった。

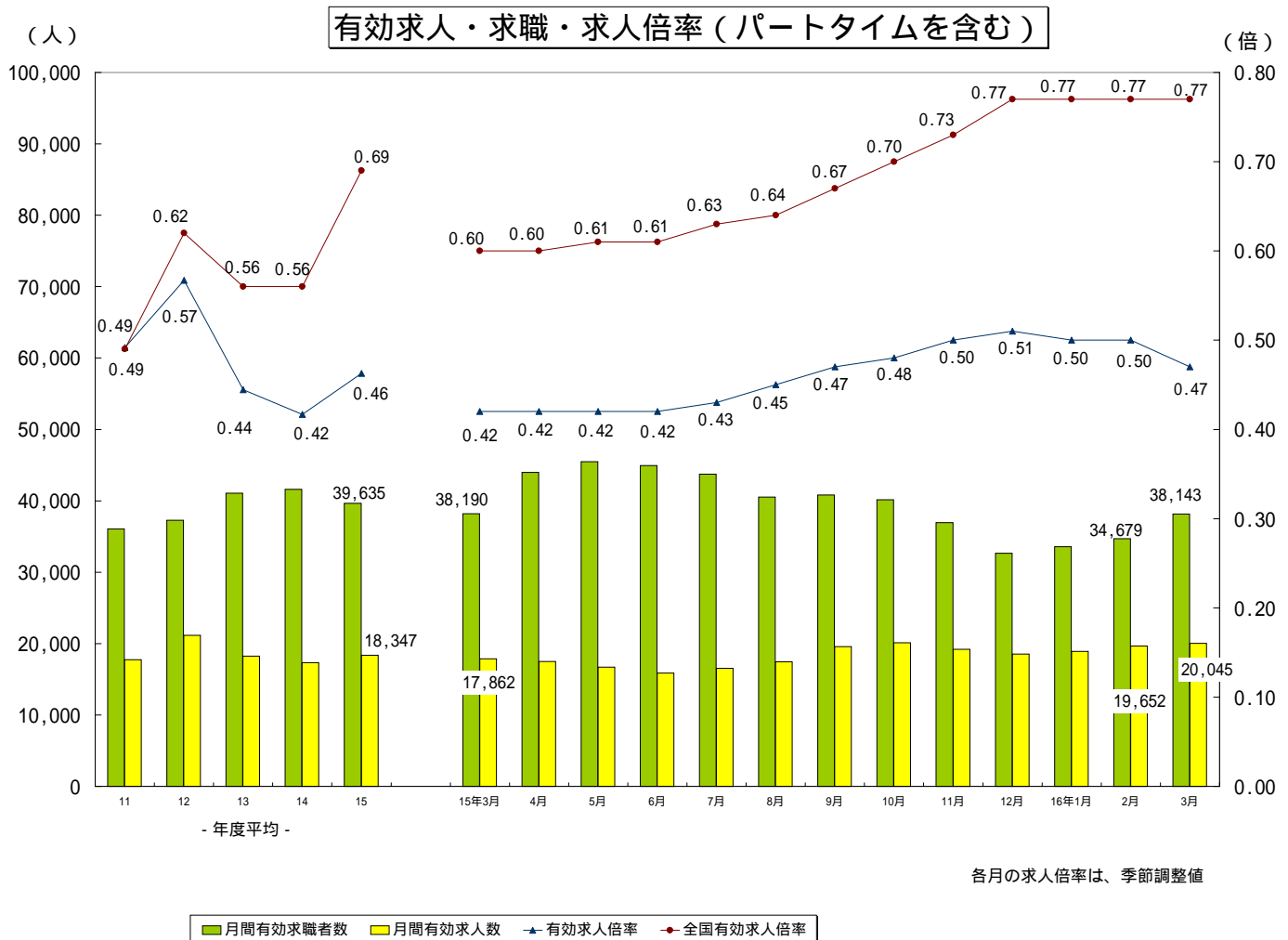
新規常用求職者の中の離職求職者の内訳をみると、事業主都合離職者(10.0%減)は19か月連続で、自己都合離職者(7.3%減)は3か月連続の減少となった。

有効求職者数(パートを含む、原数値)は、38,143人で前年同月に比べ0.1%減と18か月連続の減少となった。

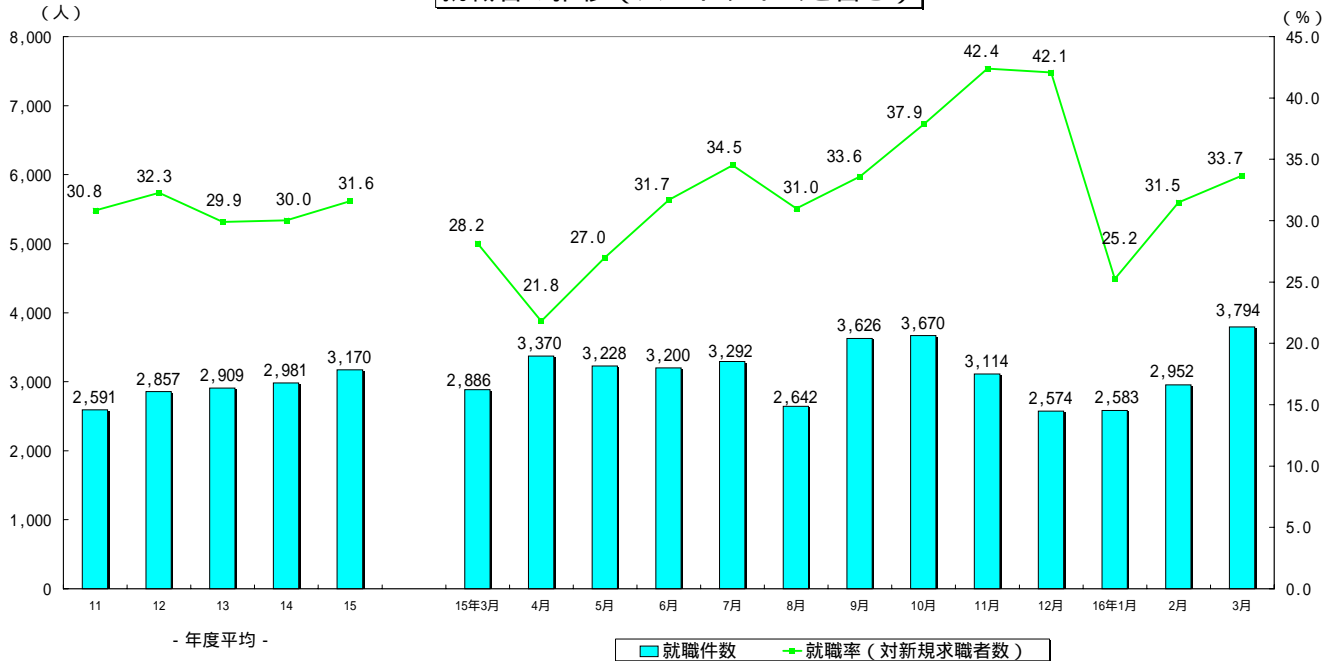
(有効求人倍率の動き)

3月の有効求人倍率は0.47倍となり、先月の0.50倍を0.03ポイント下回った。

0.5倍台前半で4か月続いた後に今回0.50倍を下回ったことから、改善傾向はやや足踏みの状況となっている。



就職者の推移（パートタイムを含む）



（就職の動き）

3月の就職件数（パートを含む、原数値）は、3,794人で前年同月に比べ31.5%増と7か月連続の増加となった。これを産業別常用就職件数で見ると、全ての主要産業で増加となった。

（パートタイムの動き）

パートタイムの新規求人数は、2,988人で前年同月比4.3%の増、月間有効求人数は、7,206人で11.4%の増となった。新規求職申込件数は、2,556件で68.0%の増、月間有効求職者は、6,645人で57.8%の増となった。求人倍率は新規で1.17倍（前年同月1.88倍）、有効は1.08倍（前年同月1.54倍）となった。就職件数は1,209件で前年同月比36.5%の増となった。

（雇用保険の動き）

適用事業所数は、27,458事業所、被保険者全数は、381,107人となった。うち一般短時間労働被保険者数は3月末現在で前年同月比15.0%増の25,546人となった。被保険者全数（産業分類不能を除く）状況を産業別にみると、前年同月比第1次産業は0.7%増の5,687人、第2次産業は2.3%減の114,685人、第3次産業は1.6%増の260,735人となった。

また、被保険者全数に占める割合を産業別にみると、第1次産業が1.5%、第2次産業が30.1%、第3次産業が68.4%となった。

資格取得者数は前年同月比25.7%増の6,301人、資格喪失者数は0.4%増の6,328人となった。

一般受給資格決定件数は前年同月比1.5%の増、受給者実人員は14.3%の減となった。

2. 一般職業紹介状況

(新規学卒を除き、パートタイムを含む全数)

	新規求職申込件数		月間有効求職者数		紹介件数			就職件数				新規求人全数	月間有効求人全数	充足数	
	全数	うち男	全数	うち男	全数	うち男	うち(保受給者)	全数	うち男	うち県外就職	うち(保受給者)				
10年度平均	8,125	3,794	35,743	16,891	7,603	3,614	1,654	2,360	1,092	141	619	6,676	16,549	2,255	
11 "	8,400	3,928	36,050	17,106	8,545	4,143	1,701	2,591	1,199	126	630	7,155	17,732	2,497	
12 "	8,853	4,146	37,295	17,683	9,158	4,512	1,807	2,857	1,334	156	683	8,271	21,155	2,755	
13 "	9,734	4,565	41,070	19,452	10,647	5,267	2,187	2,909	1,332	169	708	7,337	18,253	2,805	
14 "	9,926	4,771	41,595	20,639	12,066	6,043	2,527	2,981	1,350	204	732	7,145	17,332	2,873	
15 "	10,032	4,663	39,635	19,285	12,928	6,337	2,582	3,170	1,405	237	713	7,549	18,347	3,017	
15年 3月	10,252	4,767	38,190	18,405	13,659	6,535	2,707	2,886	1,178	170	668	7,551	17,862	2,791	
4月	15,450	7,765	43,979	21,869	14,568	6,893	2,674	3,370	1,402	219	714	7,204	17,511	3,241	
5月	11,958	5,748	45,497	22,874	14,843	7,245	3,090	3,228	1,354	223	738	6,523	16,682	3,087	
6月	10,094	4,880	44,945	22,702	13,524	6,731	2,922	3,200	1,359	233	781	6,606	15,883	3,053	
7月	9,540	4,575	43,736	22,148	13,166	6,998	2,822	3,292	1,526	265	799	7,773	16,549	3,091	
8月	8,525	4,040	40,527	20,327	11,455	5,818	2,431	2,642	1,329	187	633	7,523	17,467	2,528	
9月	10,790	4,745	40,833	19,882	15,141	7,409	2,967	3,626	1,632	261	838	8,420	19,592	3,464	
10月	9,693	4,436	40,134	19,318	13,626	6,838	2,635	3,670	1,684	257	812	8,524	20,137	3,534	
11月	7,344	3,261	36,937	17,458	10,524	5,166	2,172	3,114	1,437	275	696	7,343	19,188	2,907	
12月	6,119	2,912	32,651	15,564	8,109	4,063	1,726	2,574	1,178	200	556	6,989	18,537	2,452	
16年 1月	10,232	4,447	33,562	15,722	11,775	5,581	2,217	2,583	1,168	182	593	8,026	18,921	2,465	
2月	9,373	4,036	34,679	15,990	12,658	5,915	2,454	2,952	1,234	192	626	7,852	19,652	2,838	
3月	11,267	5,116	38,143	17,569	15,744	7,383	2,870	3,794	1,562	344	766	7,809	20,045	3,546	
前月比	20.2	26.8	10.0	9.9	24.4	24.8	17.0	28.5	26.6	79.2	22.4	0.5	2.0	24.9	
前年同月比	9.9	7.3	0.1	4.5	15.3	13.0	6.0	31.5	32.6	102.4	14.7	3.4	12.2	27.1	
安定所別 【3月分】	鹿児島	4,000	1,729	13,539	5,914	6,465	3,082	1,361	1,166	526	167	272	2,813	7,827	1,213
	川内	761	343	2,534	1,117	948	390	140	328	128	14	52	568	1,540	330
	鹿屋	1,151	515	3,729	1,654	1,623	701	236	389	139	27	83	828	2,055	350
	国分	1,135	516	4,264	1,983	1,879	895	342	442	180	33	86	912	2,221	363
	加世田	510	251	1,667	816	686	336	145	219	84	7	56	413	888	183
	伊集院	607	279	2,165	1,045	680	352	138	188	80	5	42	355	965	174
	大口	347	170	1,187	580	393	207	67	142	49	16	32	253	583	118
	大隅	734	330	2,155	1,033	764	380	121	240	99	23	39	439	1,025	233
	出水	680	349	2,189	1,093	918	476	98	251	115	24	31	474	1,263	221
	熊毛	186	95	659	350	121	51	11	38	14	0	4	88	211	40
	名瀬	593	280	1,993	1,023	566	229	70	128	57	14	22	250	533	110
	指宿	347	152	1,318	601	425	159	96	156	56	7	25	237	552	141
	宮之城	216	107	744	360	276	125	45	107	35	7	22	179	382	70

3. 一般職業紹介状況

(新規学卒, パートタイムを除く全数)

	新規求職申込件数		月間有効求職者数		紹介件数			就職件数				新規求人全数	月間有効求人全数	充足数	
	全数	うち男	全数	うち男	全数	うち男	うち(保受給者)	全数	うち男	うち県外就職	うち(保受給者)				
10年度平均	7,200	3,728	33,426	16,721	5,932	3,411	1,506	1,769	1,027	125	556	4,781	12,051	1,675	
11 "	7,317	3,846	33,349	16,884	6,494	3,838	1,514	1,870	1,113	108	550	4,880	12,274	1,790	
12 "	7,769	4,063	34,568	17,456	7,057	4,194	1,627	2,079	1,240	136	601	5,574	14,401	1,990	
13 "	8,589	4,489	38,152	19,239	8,038	4,865	1,912	2,050	1,218	140	603	4,813	12,180	1,964	
14 "	8,570	4,661	37,975	20,327	9,071	5,537	2,160	2,054	1,228	164	584	4,523	11,129	1,965	
15 "	8,282	4,482	34,808	18,748	9,539	5,686	2,242	2,168	1,254	199	587	4,740	11,685	2,029	
15年 3月	8,731	4,631	33,978	17,995	10,350	5,911	2,320	2,000	1,063	135	531	4,685	11,391	1,924	
4月	13,414	7,528	39,197	21,361	10,581	6,222	2,280	2,278	1,271	178	589	4,486	11,009	2,168	
5月	10,135	5,599	40,449	22,341	10,983	6,560	2,710	2,213	1,211	193	615	4,032	10,506	2,079	
6月	8,490	4,712	39,857	22,146	9,880	6,055	2,565	2,155	1,203	204	669	4,087	10,081	2,010	
7月	8,257	4,447	39,129	21,632	9,973	6,366	2,475	2,247	1,364	221	663	5,029	10,615	2,072	
8月	7,226	3,912	36,446	19,858	8,802	5,306	2,167	1,978	1,242	166	530	4,702	11,213	1,856	
9月	8,797	4,584	36,195	19,403	11,149	6,726	2,606	2,508	1,464	222	703	5,357	12,492	2,350	
10月	8,037	4,277	35,296	18,823	9,919	6,118	2,291	2,572	1,542	210	668	5,267	12,707	2,442	
11月	6,049	3,135	32,327	16,983	7,471	4,535	1,848	2,076	1,276	224	578	4,422	11,969	1,900	
12月	5,127	2,789	28,857	15,131	5,837	3,506	1,468	1,672	1,002	166	435	4,471	11,567	1,568	
16年 1月	8,023	4,180	29,144	15,182	8,648	4,912	1,914	1,753	1,019	159	475	5,333	12,360	1,645	
2月	7,119	3,787	29,302	15,336	9,456	5,300	2,141	1,973	1,084	150	512	4,872	12,861	1,887	
3月	8,711	4,833	31,498	16,782	11,773	6,625	2,436	2,585	1,376	297	606	4,821	12,839	2,374	
前月比	22.4	27.6	7.5	9.4	24.5	25.0	13.8	31.0	26.9	98.0	18.4	1.0	0.2	25.8	
前年同月比	0.2	4.4	7.3	6.7	13.7	12.1	5.0	29.3	29.4	120.0	14.1	2.9	12.7	23.4	
安定所別 【3月分】	鹿児島	3,219	1,614	11,548	5,616	5,230	2,894	1,259	874	493	158	232	1,764	5,436	877
	川内	533	312	1,885	1,033	627	330	99	165	96	3	35	321	816	174
	鹿屋	915	504	3,143	1,620	1,153	639	184	257	124	21	68	509	1,357	233
	国分	846	490	3,222	1,875	1,411	801	300	284	151	29	65	543	1,255	224
	加世田	385	239	1,386	787	478	292	107	144	78	7	38	244	509	112
	伊集院	443	265	1,765	1,008	503	315	116	130	70	5	33	216	562	116
	大口	276	164	1,014	566	305	184	53	99	45	8	24	168	362	86
	大隅	599	326	1,861	1,015	578	344	102	170	88	20	32	320	756	168
	出水	510	330	1,795	1,043	614	392	80	171	94	18	22	292	760	149
	熊毛	145	88	569	333	65	34	6	22	11	0	3	51	119	24
	名瀬	437	256	1,615	960	342	156	42	84	45	14	17	156	387	65
	指宿	238	143	1,060	576	256	128	56	104	50	7	19	120	264	96
	宮之城	165	102	635	350	211	116	32	81	31	7	18	117	256	50

4. 一般職業紹介状況諸比率

(パートタイムを含む)

	求人倍率 (原数値)		求人倍率 (季節調整値)		就職率 (対新規 求職)	Ⓔ就職率 対受給者	充足率 (対新規 求人)
	新規	有効	新規	有効			
10年度平均	0.82	0.46			29.0	4.0	33.8
11 "	0.85	0.49			30.8	4.2	34.9
12 "	0.93	0.57			32.3	4.5	33.3
13 "	0.75	0.44			29.9	4.2	38.2
14 "	0.72	0.42			30.0	4.6	40.2
15 "	0.75	0.46			31.6	7.3	40.0
15年 3月	0.74	0.47	0.70	0.42	28.2	5.9	37.0
4月	0.47	0.40	0.71	0.42	21.8	6.1	45.0
5月	0.55	0.37	0.71	0.42	27.0	5.3	47.3
6月	0.65	0.35	0.71	0.42	31.7	5.4	46.2
7月	0.81	0.38	0.77	0.43	34.5	5.2	39.8
8月	0.88	0.43	0.76	0.45	31.0	4.4	33.6
9月	0.78	0.48	0.79	0.47	33.6	5.9	41.1
10月	0.88	0.50	0.80	0.48	37.9	6.2	41.5
11月	1.00	0.52	0.82	0.50	42.4	6.0	39.6
12月	1.14	0.57	0.82	0.51	42.1	5.0	35.1
16年 1月	0.78	0.56	0.72	0.50	25.2	5.5	30.7
2月	0.84	0.57	0.80	0.50	31.5	6.3	36.1
3月	0.69	0.53	0.65	0.47	33.7	7.8	45.4
前月との増減	0.15	0.04	0.15	0.03	2.2	1.5	9.3
前年同月比	0.05	0.06	0.05	0.05	5.5	1.9	8.4
安定所別 【3 月分】	鹿児島	0.70	0.58		29.2	8.7	43.1
	川内	0.75	0.61		43.1	9.0	58.1
	鹿屋	0.72	0.55		33.8	8.3	42.3
	国分	0.80	0.52		38.9	8.0	39.8
	加世田	0.81	0.53		42.9	12.8	44.3
	伊集院	0.58	0.45		31.0	6.4	49.0
	大口	0.73	0.49		40.9	8.5	46.6
	大隅	0.60	0.48		32.7	7.6	53.1
	出水	0.70	0.58		36.9	5.5	46.6
	熊毛	0.47	0.32		20.4	1.8	45.5
	名瀬	0.42	0.27		21.6	3.8	44.0
	指宿	0.68	0.42		45.0	6.0	59.5
	宮之城	0.83	0.51		49.5	10.0	39.1

5. 全国求人倍率及び完全失業率

	求人倍率 (季節調整値)		完全失業 者数(万人)	完全失業 率(%)
	新規	有効	原数値	季節 調整値
10年平均	0.92	0.53	279	4.1
11 "	0.87	0.48	317	4.7
12 "	1.05	0.59	320	4.7
13 "	1.01	0.59	340	5.0
14 "	0.93	0.54	359	5.4
15 "	1.07	0.64	350	5.3
15年 3月	1.00	0.60	384	5.4
4月	1.02	0.60	385	5.4
5月	1.01	0.61	375	5.4
6月	1.03	0.61	361	5.3
7月	1.04	0.63	342	5.3
8月	1.09	0.64	333	5.1
9月	1.12	0.67	346	5.1
10月	1.18	0.70	343	5.2
11月	1.22	0.73	330	5.1
12月	1.22	0.77	300	4.9
16年 1月	1.23	0.77	323	5.0
2月	1.18	0.77	330	5.0
3月	1.14	0.77	333	4.7

注) 全国の求人倍率, 完全失業率の年平均は原数値。

6. パートタイム関係職業紹介状況

	新規求職申込件数		月間有効求職者数		新規求人数	月間有効求人全数	就職件数		求人倍率		
	全数	うち女子	全数	うち女子			全数	うち女子	新規	有効	
10年度平均	925	859	2,317	2,147	1,895	4,499	591	526	2.05	1.94	
11 "	1,083	1,001	2,701	2,479	2,275	5,458	720	634	2.10	2.02	
12 "	1,085	1,001	2,728	2,501	2,696	6,753	778	684	2.48	2.48	
13 "	1,145	1,069	2,917	2,704	2,524	6,073	859	745	2.20	2.08	
14 "	1,356	1,246	3,621	3,309	2,622	6,203	927	805	1.93	1.71	
15 "	1,750	1,569	4,827	4,290	2,809	6,662	1,003	852	1.61	1.38	
15年 3月	1,521	1,385	4,212	3,802	2,866	6,471	886	771	1.88	1.54	
4月	2,036	1,799	4,782	4,274	2,718	6,502	1,092	961	1.33	1.36	
5月	1,823	1,674	5,048	4,515	2,491	6,176	1,015	872	1.37	1.22	
6月	1,604	1,436	5,088	4,532	2,519	5,802	1,045	889	1.57	1.14	
7月	1,283	1,155	4,607	4,091	2,744	5,934	1,045	883	2.14	1.29	
8月	1,299	1,171	4,081	3,612	2,821	6,254	664	577	2.17	1.53	
9月	1,993	1,832	4,638	4,159	3,063	7,100	1,118	950	1.54	1.53	
10月	1,656	1,497	4,838	4,343	3,257	7,430	1,098	956	1.97	1.54	
11月	1,295	1,169	4,610	4,135	2,921	7,219	1,038	877	2.26	1.57	
12月	992	869	3,794	3,361	2,518	6,970	902	726	2.54	1.84	
16年 1月	2,209	1,942	4,418	3,878	2,693	6,561	830	681	1.22	1.49	
2月	2,254	2,005	5,377	4,723	2,980	6,791	979	829	1.32	1.26	
3月	2,556	2,273	6,645	5,858	2,988	7,206	1,209	1,023	1.17	1.08	
前月比	13.4	13.4	23.6	24.0	0.3	6.1	23.5	23.4	0.15	0.18	
前年同月比	68.0	64.1	57.8	54.1	4.3	11.4	36.5	32.7	0.71	0.46	
安定所別 〔3月分〕	鹿児島	781	666	1,991	1,693	1,049	2,391	292	259	1.34	1.20
	川内	228	197	649	565	247	724	163	131	1.08	1.12
	鹿屋	236	225	586	552	319	698	132	117	1.35	1.19
	国分	289	263	1,042	934	369	966	158	129	1.28	0.93
	加世田	125	113	281	252	169	379	75	69	1.35	1.35
	伊集院	164	150	400	363	139	403	58	48	0.85	1.01
	大口	71	65	173	159	85	221	43	39	1.20	1.28
	大隅	135	131	294	276	119	269	70	59	0.88	0.91
	出水	170	151	394	344	182	503	80	59	1.07	1.28
	熊毛	41	34	90	73	37	92	16	13	0.90	1.02
	名瀬	156	132	378	315	94	146	44	32	0.60	0.39
	指宿	109	100	258	233	117	288	52	46	1.07	1.12
	宮之城	51	46	109	99	62	126	26	22	1.22	1.16

7. 中高年齢者職業紹介状況

(45歳以上・パートタイムを除く)

	新規求職申込件数			月間有効求職者数			紹介件数			就職件数			就職率 (対新規求職)	月間有効求職者中に占める中高年の割合	
	全数	うち55歳以上	うち65歳以上	全数	うち55歳以上	うち65歳以上	全数	うち55歳以上	うち65歳以上	全数	うち55歳以上	うち65歳以上			
10年度平均	2,625	1,475	311	15,493	9,860	853	1,345	413	24	467	162	7	17.8	46.4	
11 "	2,615	1,386	281	15,258	9,227	731	1,531	438	27	507	162	11	19.4	45.8	
12 "	2,741	1,410	272	15,719	9,224	792	1,674	471	28	551	170	11	20.1	45.5	
13 "	2,972	1,389	272	16,786	9,018	743	1,838	474	26	525	156	9	17.7	44.0	
14 "	2,993	1,386	259	16,298	7,788	732	2,317	610	31	545	158	10	18.2	42.9	
15 "	2,820	1,283	216	14,224	6,792	635	2,442	731	38	575	178	11	20.4	40.9	
15年 3月	2,774	1,238	186	13,368	6,212	526	2,458	736	40	502	169	11	18.1	39.3	
4月	5,628	3,074	716	16,190	8,021	1,066	2,560	723	47	568	184	15	10.1	41.3	
5月	3,661	1,705	312	16,945	8,480	1,173	2,690	794	48	551	151	13	15.1	41.9	
6月	2,902	1,229	221	16,723	8,178	965	2,476	692	34	491	129	6	16.9	42.0	
7月	2,870	1,262	216	16,467	7,946	716	2,592	809	29	610	163	9	21.3	42.1	
8月	2,380	1,032	145	15,260	7,316	567	2,424	758	42	559	206	15	23.5	41.9	
9月	2,767	1,124	153	14,749	6,911	484	2,862	804	34	696	205	12	25.2	40.7	
10月	2,600	1,136	200	14,251	6,660	518	2,589	769	39	711	232	5	27.3	40.4	
11月	1,932	863	118	12,991	6,036	470	1,932	554	27	597	168	13	30.9	40.2	
12月	1,644	729	103	11,716	5,452	384	1,511	394	26	452	136	12	27.5	40.6	
16年 1月	2,651	1,138	162	11,769	5,428	403	2,280	704	36	471	147	11	17.8	40.4	
2月	2,181	936	108	11,639	5,467	424	2,482	828	43	554	190	12	25.4	39.7	
3月	2,623	1,164	141	11,983	5,609	452	2,900	944	52	634	225	9	24.2	38.0	
前月比	20.3	24.4	30.6	3.0	2.6	6.6	16.8	14.0	20.9	14.4	18.4	25.0	1.2	1.7	
前年同月比	5.4	6.0	24.2	10.4	9.7	14.1	18.0	28.3	30.0	26.3	33.1	18.2	6.1	1.3	
安定所別 【3月分】	鹿児島	856	398	63	3,880	1,860	221	1,276	453	26	224	95	5	26.2	33.6
	川内	140	46	2	725	360	15	156	38	1	38	19	1	27.1	38.5
	鹿屋	291	127	10	1,199	511	23	247	77	4	65	24	1	22.3	38.1
	国分	218	103	5	1,143	515	33	342	128	7	52	13		23.9	35.5
	加世田	138	73	12	636	326	22	138	53	5	48	15	1	34.8	45.9
	伊集院	132	57	7	737	355	19	134	36		34	15		25.8	41.8
	大口	114	53	7	493	247	12	114	47	2	34	9		29.8	48.6
	大隅	212	97	11	792	361	27	146	34		39	5		18.4	42.6
	出水	179	64	7	722	301	24	166	36	5	40	11	1	22.3	40.2
	熊毛	53	27	1	273	138	10	7	3		3	3		5.7	48.0
	名瀬	147	59	8	620	253	12	56	7		16	4		10.9	38.4
	指宿	84	40	5	473	236	19	62	18	2	27	8		32.1	44.6
	宮之城	59	20	3	290	146	15	56	14		14	4		23.7	45.7

8.新規求人 の 産業 ・ 規模 別 状 況

産業・規模	一 般				パ ー ト			
	2月	3月	前月比	前年 同月比	2月	3月	前月比	前年 同月比
A, B, C 農, 林, 漁業 (01~04)	81	117	44.4	10.0	24	46	91.7	7.0
D 鉱 業 (05~08)	5	7	40.0	0.0	1	0	100.0	
E 建 設 業 (09~11)	506	457	9.7	7.9	26	20	23.1	25.0
F 製 造 業 (12~34)	698	779	11.6	29.4	494	435	11.9	26.1
12 食 料 品 製 造 業	191	252	31.9	68.0	167	267	59.9	40.5
13 飲 料, 飼 料, た ば こ 製 造 業	19	51	168.4	10.9	32	28	12.5	27.3
14 織 維 工 業	2	12	500.0	71.4	0	10		
15 衣 服, そ の 他 の 織 維 製 品 製 造 業	63	16	74.6	0.0	48	19	60.4	5.0
16 木 材, 木 製 品 製 造 業	12	24	100.0	58.6	4	4	0.0	100.0
17 家 具, 装 備 品 製 造 業	7	11	57.1	10.0	4	0	100.0	100.0
18 パ ル プ, 紙, 紙 加 工 品 製 造 業	5	0	100.0	100.0	0	4		33.3
19 出 版, 印 刷, 同 関 連 産 業	17	29	70.6	25.6	11	14	27.3	100.0
20 化 学 工 業	1	5	400.0	25.0	2	1	50.0	
21 石 油 製 品, 石 炭 製 品 製 造 業	0	1			0	1		
22 プ ラ ス チ ッ ク 製 品 製 造 業	9	5	44.4	28.6	10	11	10.0	450.0
23 ゴ ム 製 品 製 造 業	0	0			0	0		
25 窯 業, 土 石 製 品 製 造 業	38	13	65.8	58.1	6	2	66.7	84.6
26 鉄 鋼 業	2	3	50.0	0.0	0	0		
27 非 鉄 金 属 製 造 業	0	1		0.0	1	0	100.0	
28 金 属 製 品 製 造 業	39	75	92.3	87.5	7	1	85.7	80.0
29 一 般 機 械 器 具 製 造 業	45	49	8.9	88.5	4	12	200.0	0.0
30 電 気 機 械 器 具 製 造 業	212	156	26.4	59.2	184	51	72.3	19.0
31 輸 送 用 機 械 器 具 製 造 業	21	67	219.0	76.3	1	2	100.0	33.3
32 精 密 機 械 器 具 製 造 業	0	3		200.0	2	4	100.0	300.0
24, 33, 34 そ の 他 の 製 造 業	15	6	60.0	60.0	11	4	63.6	
G 電 気 ・ ガ ス ・ 熱 供 給 ・ 水 道 業 (35~38)	4	5	25.0	150.0	4	4	0.0	100.0
H 運 輸 ・ 通 信 業 (39~47)	374	434	16.0	18.0	64	69	7.8	28.1
I 卸 売 ・ 小 売 業 ・ 飲 食 店 (48~61)	1,113	763	31.4	9.8	1,206	1,062	11.9	9.8
48~53 卸 売 業, 代 理 商, 仲 立 業	153	245	60.1	17.2	107	141	31.8	19.4
54~59 小 売 業	708	418	41.0	18.5	755	629	16.7	0.3
60, 61 飲 食 店	252	100	60.3	19.4	344	292	15.1	21.3
J 金 融 ・ 保 険 業 (62~69)	99	91	8.1	8.1	11	28	154.5	67.1
K 不 動 産 業 (70, 71)	12	18	50.0	63.6	3	12	300.0	100.0
L サ ー ビ ス 業 (72~96)	1,859	1,998	7.5	9.1	1,088	1,244	14.3	18.7
M 公 務 (97, 99)	121	152	25.6	16.0	59	68	15.3	41.7
合 計	4,872	4,821	1.0	2.9	2,980	2,988	0.3	4.3
29 人 以 下	2,888	2,866	0.8	2.2	1,619	1,772	9.5	1.8
30 ~ 99 人	1,417	1,216	14.2	6.9	687	822	19.7	4.4
100 ~ 299 人	420	556	32.4	15.8	247	342	38.5	54.8
300 ~ 499 人	132	95	28.0	23.4	94	45	52.1	28.6
500 ~ 999 人	15	46	206.7	206.7	122	2	98.4	97.2
1,000 人 以 上	0	42			211	5	97.6	50.0

(注) 一般は、新規学卒及びパートタイムを除く。

9. 雇用保険適用状況

	適用 事業所 数	新規適 用事業 所数	廃止脱 退事業 所数	被 保 険 者 数 (年度(月)末現在)					資 格 取 得 者 数	資 格 喪 失 者 数	
				う ち 女	第1次 産 業	第2次 産 業	第3次 産 業				
10年度平均	27,532	82	81	373,974	155,171	5,722	134,029	234,223	6,077	6,176	
11 "	27,605	94	62	373,511	155,457	5,615	132,008	235,888	6,113	5,990	
12 "	27,795	95	84	375,257	157,329	5,597	130,298	239,363	6,493	6,374	
13 "	27,811	87	92	380,735	163,596	5,586	126,308	248,841	7,327	6,894	
14 "	27,719	84	96	380,042	166,998	5,532	118,466	256,044	6,837	6,774	
15 "	27,535	83	99	380,173	169,610	5,573	114,271	260,328	6,663	6,454	
15年 3月	27,635	67	70	379,598	167,107	5,647	117,439	256,512	5,014	6,300	
4月	27,600	133	172	377,937	167,383	5,583	114,914	257,440	12,762	14,437	
5月	27,609	114	106	378,668	168,542	5,606	113,952	259,110	8,608	7,302	
6月	27,637	89	61	379,222	169,494	5,532	113,468	260,222	6,671	6,023	
7月	27,673	97	62	379,036	169,516	5,445	113,151	260,440	5,808	5,939	
8月	27,664	68	77	379,290	169,558	5,450	113,245	260,595	5,235	5,071	
9月	27,473	69	261	379,945	169,735	5,516	113,721	260,708	6,199	5,527	
10月	27,467	85	92	380,516	169,848	5,606	114,231	260,679	7,098	6,507	
11月	27,480	66	52	381,417	170,347	5,604	114,836	260,977	5,607	4,578	
12月	27,450	80	111	382,288	170,751	5,600	115,115	261,573	5,293	4,407	
16年 1月	27,457	68	62	381,355	169,900	5,589	114,941	260,825	5,169	6,090	
2月	27,452	73	79	381,294	169,971	5,662	114,995	260,637	5,199	5,237	
3月	27,458	58	54	381,107	170,272	5,687	114,685	260,735	6,301	6,328	
前 月 比	0.0	20.5	31.6	0.0	0.2	0.4	0.3	0.0	21.2	20.8	
前年同月比	0.6	13.4	22.9	0.4	1.9	0.7	2.3	1.6	25.7	0.4	
安 定 所 別 【 3 月 分 】	鹿児島	9,509	26	25	171,296	75,084	503	27,902	142,891	2,904	2,788
	川内	1,588	1		21,965	9,414	258	10,403	11,304	343	312
	鹿屋	2,682	7	8	27,671	13,288	1,231	9,166	17,274	526	590
	国分	2,205	7	4	37,571	16,185	209	17,570	19,792	628	558
	加世田	1,450	3		14,914	7,307	272	6,099	8,543	244	200
	伊集院	1,508	2	1	17,501	8,026	147	8,341	9,013	281	232
	大口	916	1	2	10,608	4,854	532	4,668	5,408	142	149
	大隅	1,587	1	2	16,904	7,841	896	7,052	8,956	296	389
	出水	1,406	3	4	18,274	8,633	514	9,195	8,565	206	299
	熊毛	882	1	1	8,022	3,327	201	2,524	5,297	115	142
	名瀬	2,016	3	2	17,507	7,346	406	4,754	12,347	343	361
	指宿	1,078	1	1	10,719	5,285	388	2,753	7,578	129	178
	宮之城	631	2	4	8,155	3,682	130	4,258	3,767	144	130

注) 短時間労働被保険者を含む数値を計上

10. 雇用保険給付状況

(金額単位：千円)

	一 般 求 職 者 給 付					高 年 齢 求 職 者 給 付			短 期 特 例 求 職 者 給 付			
	受給資格 決定件数	う ち 男	受給者 実人員	う ち 男	総支給額	受給資格 決定件数	受給者数	支給金額	受給資格 決定件数	受給者数	支給金額	
10年度平均	3,180	1,511	15,489	7,457	1,987,134	196	193	119,867	410	406	99,322	
11 "	3,057	1,440	14,997	7,144	1,950,956	171	175	80,450	362	362	87,774	
12 "	3,228	1,510	15,021	7,068	1,926,379	157	155	48,693	315	323	77,269	
13 "	3,622	1,709	17,036	7,957	2,197,978	161	162	51,058	295	292	69,056	
14 "	3,340	1,670	15,754	8,035	2,063,275	173	172	52,337	249	254	60,099	
15 "	3,052	1,438	12,517	6,267	1,565,516	149	152	37,658	223	220	49,516	
15年	3月	2,817	1,360	11,383	5,753	1,463,343	115	97	29,374	147	97	25,288
	4月	6,480	3,419	11,774	6,295	1,494,072	511	373	116,247	649	158	40,056
	5月	4,392	2,214	13,867	7,677	1,722,259	210	332	100,923	464	662	157,871
	6月	2,921	1,524	14,373	7,954	1,800,956	156	163	43,641	327	420	101,430
	7月	2,965	1,396	15,311	8,307	2,106,222	120	169	36,501	311	356	77,775
	8月	2,425	1,119	14,360	7,416	1,746,293	89	77	14,448	171	273	52,019
	9月	2,804	1,223	14,136	7,033	1,838,993	103	103	22,374	105	193	38,828
	10月	2,741	1,227	13,096	6,390	1,701,849	129	121	23,808	118	111	22,006
	11月	2,007	806	11,583	5,400	1,393,682	61	82	15,785	87	111	19,782
	12月	1,729	770	11,219	5,063	1,316,918	71	77	14,612	78	93	20,817
16年	1月	2,959	1,214	10,729	4,803	1,349,087	132	88	18,354	122	95	26,339
	2月	2,340	975	9,991	4,465	1,107,647	104	117	22,204	63	97	20,728
	3月	2,859	1,365	9,759	4,406	1,208,212	101	116	23,004	182	73	16,544
前 月 比		22.2	40.0	2.3	1.3	9.1	2.9	0.9	3.6	188.9	24.7	20.2
前年同月比		1.5	0.4	14.3	23.4	17.4	12.2	19.6	21.7	23.8	24.7	34.6
安 定 所 別 【 3 月 分 】	鹿児島	938	415	3,127	1,311	401,077	44	55	11,423	14	7	2,077
	川内	157	77	580	256	70,866	7	8	1,687	16	2	570
	鹿屋	322	177	1,000	402	111,184	7	6	1,162	40	5	1,255
	国分	310	146	1,073	469	135,494	3	7	1,532	7		
	加世田	117	47	438	210	56,926	9	3	554	13	5	1,267
	伊集院	167	82	660	316	79,810	2	9	1,828	11	4	964
	大口	85	45	378	162	48,107	8	5	817	5		
	大隅	197	88	511	232	60,893	5	5	991	35	10	2,230
	出水	150	72	559	263	64,295	3	5	953	6	3	840
	熊毛	73	46	219	125	27,001	2	3	530	10	23	3,874
	名瀬	190	101	576	328	72,031	3	2	210	17	6	1,588
	指宿	100	49	419	218	52,591	3	4	645	7	8	1,880
宮之城	53	20	219	114	27,936	5	4	673	1			

注) 短時間労働被保険者等を含む数値を計上

(金額単位;千円)

	就 職 促 進 給 付				日雇求職者給付		
	常用就職支度金		再 就 職 手 当		受給者	支給金額	
	支給人員	支給金額	支給人員	支給金額	実人員		
10年度平均	18	2,854	600	232,520	258	18,027	
11 "	24	3,960	574	223,020	256	18,241	
12 "	26	4,218	614	206,939	240	16,009	
13 "	28	3,985	582	152,264	202	13,836	
14 "	35	3,973	573	116,580	143	9,627	
15 "	9	1,191	101	14,676	126	8,133	
15年 3月	32	4,215	421	82,276	139	9,808	
4月	26	4,032	212	37,194	141	10,704	
5月	43	5,425	116	17,862	128	9,232	
6月	16	1,934	76	10,398	112	7,608	
7月	5	682	72	10,162	104	6,787	
8月	1	91	81	10,703	125	8,329	
9月	5	495	108	15,172	129	8,521	
10月	0	0	107	15,417	123	7,536	
11月	3	294	105	14,485	124	7,356	
12月	2	157	134	18,913	127	5,703	
16年 1月	4	428	77	10,145	140	11,447	
2月	2	162	45	5,788	128	6,122	
3月	5	592	80	9,873	135	8,252	
前月比	150.0	265.4	77.8	70.6	5.5	34.8	
前年同月比	84.4	86.0	81.0	88.0	2.9	15.9	
安 定 所 別 【 3 月 分 】	鹿児島		26	3,261	121	7,652	
	川内		3	396			
	鹿屋	1	81	604			
	国分		9	1,010	1	37	
	加世田		3	417			
	伊集院		6	978	1	81	
	大口	1	164	2	160	1	15
	大隅			6	526		
	出水	2	251	4	562		
	熊毛			2	456		
	名瀬			5	512	5	279
	指宿			2	131	6	189
宮之城	1	96	6	860			

11 用語の説明

<p>一般 新規求職（求人）申込件数</p> <p>月間有効求職者（求人）数</p> <p>就職件数</p> <p>充足数</p> <p>中高年齢者 ① 受給者</p> <p>② 受給者の就職件数</p> <p>県外就職 日雇（労働）</p> <p>季節調整値</p> <p>完全失業率</p>	<p>常用及び臨時・季節を合わせたものをいう。 期間中に自安定所で新たに受け付けた求職（求人）申込件数（数）をいう。</p> <p>「前月から繰越された有効求職者（求人）数」と当月の「新規求職（求人）申込件数」の合計をいう。</p> <p>自安定所の有効求職者が、自安定所の紹介あっせんにより就職したことを確認した件数をいう。</p> <p>自安定所の有効求人が、安定所（求人連絡先の安定所を含む。）の紹介あっせんにより求職者と結合した件数をいう。</p> <p>45歳以上の者をいう。高年齢者は55歳以上の者をいう。 受給資格決定後、所定給付日数分の基本手当の支給を終了するまでの者をいう。</p> <p>受給資格決定後、基本手当の支給を終了するまでの間に、安定所の紹介により就職した基本手当受給資格者の就職件数をいう。</p> <p>就職先事業所の所在地が、自都道府県の管轄区域外にある場合の就職件数をいう。就職した求職者の住所の如何を問わない。 労働の窓口で取り扱われる日々雇用の仕事及び1か月未満の雇用期間が定められているものをいう。</p> <p>1年を周期として繰り返す季節的な要因による変動の影響を取り除いた値である。</p> <p>労働力人口に占める完全失業者の割合</p>
<p>求人倍率</p>	$= \frac{\text{月間有効（新規）求人数}}{\text{月間有効（新規）求職者数}}$
<p>就職率</p>	$= \frac{\text{就職件数}}{\text{新規（有効）求職者数}} \times 100$
<p>充足率</p>	$= \frac{\text{充足数}}{\text{新規（有効）求人数}} \times 100$
<p>① 受給者の就職率</p>	$= \frac{\text{① 受給者の就職件数}}{\text{① 受給者実人員}} \times 100$
<p>中高年齢者の就職率</p>	$= \frac{\text{中高年齢者就職件数}}{\text{中高年齢者新規求職申込件数}} \times 100$
<p>季節調整値</p>	$= \frac{\text{原数値}}{\text{季節要素}} \times 100$

（注）季節調整値替えは、年初に毎年1回行われ、過去の全季節調整値は改訂される。

基 本 手 当	求職者給付のうち最も基本的なもので、一般被保険者が失業し、法第13条の受給要件を満たしているときに支給される。
受 給 資 格 決 定 件 数	提出された離職票のうち、公共職業安定所長が求職者給付の受給資格要件を満たしていると決定した件数をいう。
受 給 者 実 人 員 者 被 保 険 者	同一月中に失業給付を実際に受けた受給資格者の実数をいう。適用事業所に雇用され、公共職業安定所にその届出がなされている者の数をいう。
資 格 取 得 者 数	適用事業所に新たに雇用され、公共職業安定所に届出がなされた者の数をいう。
資 格 喪 失 者 数	適用事業所を離職し、その届出が公共職業安定所になされた者の数をいう。
一 般 求 職 者 給 付	高年齢求職者給付、短期特例求職者給付、日雇求職者給付以外の給付をいう。
高 年 齢 求 職 者 給 付	同一事業主に雇用され、65歳に達した日以降、離職した場合に、一定の基準により支給されるものをいう。
短 期 特 例 求 職 者 給 付	季節的に雇用される者又は、短期の雇用に就くことを常態とする者等が一定期間雇用された後、離職した場合に支給されるものをいう。
常 用 就 職 支 度 金	身体障害者、45歳以上の者、日雇受給者等が公共職業安定所の紹介により一年以上引き続き雇用される場合等に支給されるものをいう。
再 就 職 手 当	一般求職者給付の受給資格者が所定給付日数の3分の1以上かつ45日以上を残して安定した職業についた場合等に支給されるものをいう。
日 雇 求 職 者 給 付	日雇労働者が一定期間雇用され離職した場合に支給されるものをいう。

ハローワーク・公共職業安定所一覧表

安 定 所 名	所 在 地	郵 便 番 号	電 話 番 号
鹿 児 島	鹿児島市下荒田1丁目43-28	890-8555	099 (250) 6060
鹿 児 島 労 働 ⑤	鹿児島市城南町32-11	892-0835	099 (223) 4215~6
川 内	川内市若葉町4-24 川内地方合同庁舎1階	895-0063	0996 (22) 8609
鹿 屋	鹿屋市西原4丁目5-1	893-0064	0994 (42) 4135~6
国 分	国分市中央1丁目4-35	899-4332	0995 (45) 5311~3
加 世 田	加世田市武田17835-2	897-0002	0993 (53) 5111
枕 崎 ⑤	枕崎市中央町6番地	898-0051	0993 (72) 0228
伊 集 院	日置郡伊集院町大田825-3	899-2521	099 (273) 3161~2
大 口	大口市里768-1	895-2511	09952 (2) 8609
栗 野 ⑤	始良郡栗野町米永478-1	899-6207	0995 (74) 2024
大 隅	曾於郡大隅町岩川5575-1	899-8102	0994 (82) 1265~6
志 布 志 ⑤	曾於郡志布志町志布志1丁目8-10	899-7103	0994 (72) 0047
出 水	出水市緑町37-5	899-0201	0996 (62) 0685~6
阿 久 根 ⑤	阿久根市鶴見町167	899-1626	0996 (73) 3400
熊 毛	西之表市西之表9786	891-3101	09972 (2) 1318~9
名 瀬	名瀬市長浜町1-1	894-0036	0997 (52) 4611~2
瀬 戸 内 ⑤	大島郡瀬戸内町古仁屋36-1	894-1508	09977 (2) 0331
徳 之 島 ⑤	大島郡徳之島町亀津553-1	891-7101	0997 (82) 1438
指 宿	指宿市東方9489-11	891-0404	0993 (22) 4135~6
宮 之 城	薩摩郡宮之城町屋地2035-3	895-1803	0996 (53) 0153
鹿児島労働局職業安定部			
職 業 安 定 課	鹿児島市西千石町1番1号	892-0847	099 (219) 8711
職 業 対 策 課	鹿児島西千石第一生命ビル		099 (219) 8712
FAX情報サービス		付属施設 鹿児島市東千石町1-38 鹿児島商工会議所ビル(アイビル)6階、8階	
鹿児島公共職業安定所	099 (286) 1150		
鹿屋公共職業安定所	0994 (40) 6123		
インターネットサービス			
鹿児島公共職業安定所	アドレス		
http://www11.synapse.ne.jp/hellowork/			
管理職、技術職、専門職の求人・求職の相談			
鹿児島人材銀行・ふるさと人材相談室			
鹿児島市東千石町1-38			
鹿児島商工会議所ビル(アイビル)6階			
099 (223) 2032 ・ (227) 5552			
高年齢者の職業相談			
川内市高年齢職業相談室			
川内市役所内		0996 (23) 5111	
鹿屋市高年齢職業相談室			
鹿屋市庁舎別館内		0994 (42) 2783	
全国的なネット情報としては			
ハローワークインターネットサービス		しごと情報ネット	
URLは http://www.hellowork.go.jp/		URLは http://www.job-net.jp/	
求人情報検索 (全国のハローワークが受理した求人情報を希望条件で検索) お役立ち情報 (仕事をお探しの方、事業主の方) ハローワーク所在地情報		しごと情報ネットには民間の職業紹介事業者、求人情報 提供事業者、経済団体、公共職業安定所等(参加機関) の多数の求人が掲載されています。 また、携帯電話からもアクセスできます。	

発 行
鹿児島労働局 職業安定部 職業安定課
 〒892-0847 鹿児島市西千石町1番1号
 鹿児島西千石第一生命ビル
 電 話 099 (219) 8711
 ダイヤルイン 099 (219) 8719