

# かごしま



## 目次

1	雇用失業情勢 .....	1
2	一般職業紹介状況（パートタイムを含む）.....	4
3	一般職業紹介状況（パートタイムを除く）.....	6
4	一般職業紹介状況諸比率 .....	8
5	全国求人倍率及び失業率 .....	8
6	パートタイム関係職業紹介状況 .....	9
7	中高年齢者職業紹介状況 .....	10
8	新規求人の産業・規模別状況 .....	12
9	雇用保険適用状況 .....	13
10	雇用保険給付状況 .....	14
11	用語の説明 .....	17

## 1. 雇用失業情勢（平成16年1月分）

### 【県内経済の動き】

最近の県内景況は、生産活動がまず順調で雇用情勢も改善傾向ながら、個人消費関連は明暗区々で、建設業関連は低調なことから、全体としては景気の厳しさが続いている。

（H16・2・27「県内景況」：鹿児島銀行）

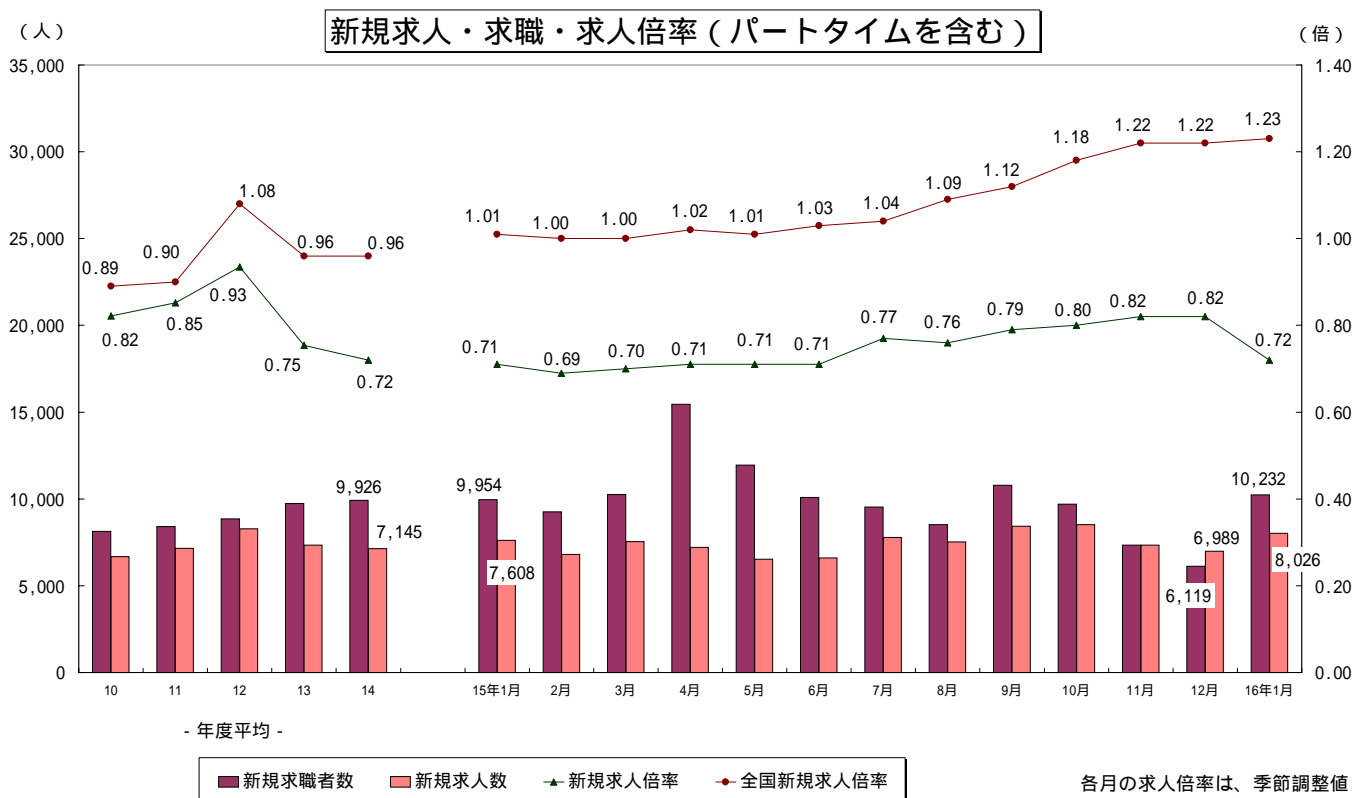
### 【労働市場の動き】

#### （求人動き）

1月の新規求人数（パートを含む、原数）は、8,026人で前年同月に比べ5.5%増と7か月連続の増加となった。

新規求人数（同）を産業別に前年同月比で見ると、サービス業（12.6%増）は8か月連続、製造業（12.2%増）は7か月連続、運輸通信業（45.2%増）は3か月連続の増加となった。卸・小売業、飲食店（7.0%減）は7か月ぶりに、建設業（12.2%減）は3か月ぶりに増加から減少となった。

有効求人数（パートを含む、原数値）は、18,921人で前年同月と比べ14.3%増と6か月連続の増加となった。



( 求職の動き )

1月の新規求職者数(パートを含む、原数値)は、10,232人で前年同月に比べ2.8%増と2か月連続の増加となった。

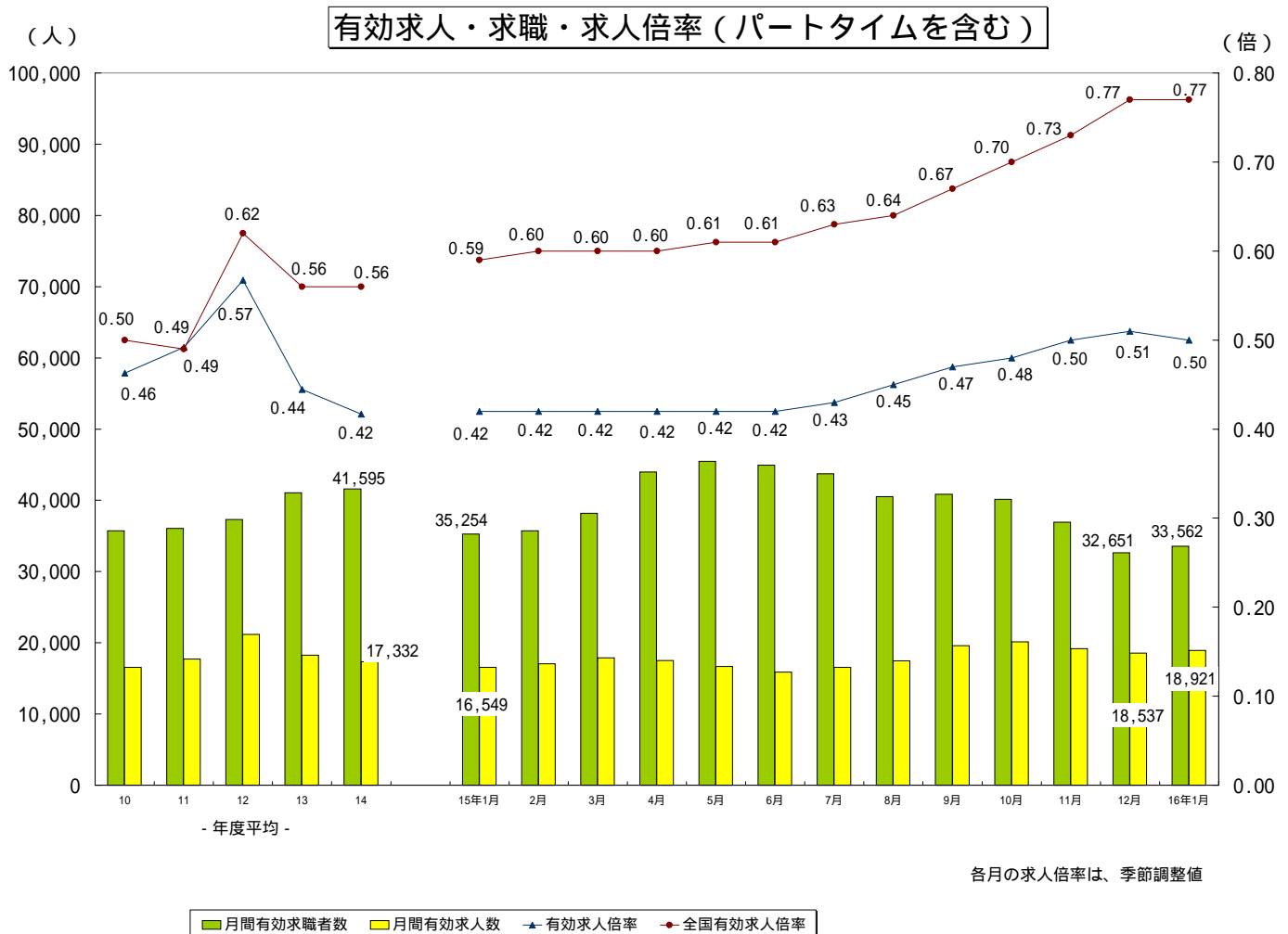
新規常用求職者について態様別に前年同月比でみると、在職求職者(13.1%増)は5か月連続、無業求職者(2.0%増)は3か月連続の増加となり、離職求職者(7.8%減)は4か月連続の減少となった。

新規常用求職者の中の離職求職者の内訳をみると、事業主都合離職者(4.4%減)は17か月連続で、減少し、自己都合離職者(9.1%減)は2か月ぶりに増加から減少となった。

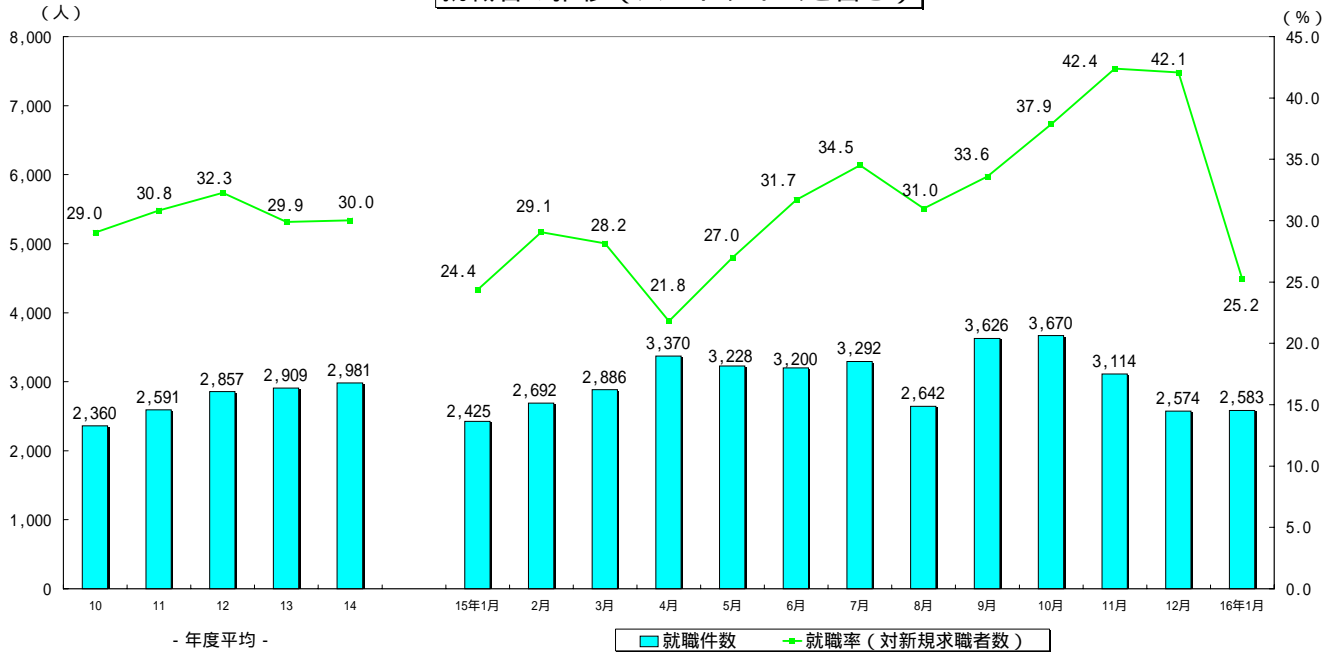
有効求職者数(パートを含む、原数値)は、32,651人で前年同月に比べ4.8%減と16か月連続の減少となった。

( 有効求人倍率の動き )

1月の有効求人倍率は、依然として低水準の範囲ながら先月を0.01ポイント下回る0.50倍となった。0.5倍台の有効求人倍率が3か月連続で続いており、引き続きゆるやかな改善傾向にあると思われる。



### 就職者の推移（パートタイムを含む）



#### （就職の動き）

1月の就職件数（パートを含む、原数値）は、2,583人で前年同月に比べ6.5%増と5か月連続の増加となった。これを産業別常用就職件数で見ると、建設業以外の主要産業で増加となった。

#### （パートタイムの動き）

パートタイムの新規求人数は、2,693人で前年同月比1.5%の増、月間有効求人数は、6,561人で15.4%の増となった。新規求職申込件数は、2,209件で38.2%の増、月間有効求職者は、4,418人で26.2%の増となった。求人倍率は新規で1.22倍（前年同月1.66倍）、有効は1.49倍（前年同月1.62倍）となった。就職件数は830件で前年同月比12.6%の増となった。

#### （雇用保険の動き）

適用事業所数は、27,457事業所、被保険者全数は、381,355人となった。うち一般短時間労働被保険者数は1月末現在で前年同月比12.8%増の25,001人となった。被保険者全数（産業分類不能を除く）状況を産業別にみると、前年同月比第1次産業は0.5%減の5,589人、第2次産業は3.0%減の114,941人、第3次産業は1.4%増の260,825人となった。

また、被保険者全数に占める割合を産業別にみると、第1次産業が1.5%、第2次産業が30.1%、第3次産業が68.4%となった。

資格取得者数は前年同月比7.6%増の5,169人、資格喪失者数は0.6%増の6,090人となった。

一般受給資格決定件数は前年同月比2.5%の増、受給者実人員は17.0%の減となった。

2. 一般職業紹介状況

(新規学卒を除き、パートタイムを含む全数)

	新規求職申込件数		月間有効求職者数		紹介件数			就職件数				新規求人全数	月間有効求人全数	充足数	
	全数	うち男	全数	うち男	全数	うち男	うち(保受給者)	全数	うち男	うち県外就職	うち(保受給者)				
9年度平均	7,571	3,479	32,440	14,830	6,404	2,911	1,398	2,257	1,024	172	611	6,808	18,252	2,114	
10 "	8,125	3,794	35,743	16,891	7,603	3,614	1,654	2,360	1,092	141	619	6,676	16,549	2,255	
11 "	8,400	3,928	36,050	17,106	8,545	4,143	1,701	2,591	1,199	126	630	7,155	17,732	2,497	
12 "	8,853	4,146	37,295	17,683	9,158	4,512	1,807	2,857	1,334	156	683	8,271	21,155	2,755	
13 "	9,734	4,565	41,070	19,452	10,647	5,267	2,187	2,909	1,332	169	708	7,337	18,253	2,805	
14 "	9,926	4,771	41,595	20,639	12,066	6,043	2,527	2,981	1,350	204	732	7,145	17,332	2,873	
15年 1月	9,954	4,510	35,254	17,301	11,763	5,749	2,321	2,425	1,120	174	566	7,608	16,549	2,310	
2月	9,260	4,086	35,720	17,289	12,173	5,783	2,541	2,692	1,201	199	610	6,808	17,062	2,567	
3月	10,252	4,767	38,190	18,405	13,659	6,535	2,707	2,886	1,178	170	668	7,551	17,862	2,791	
4月	15,450	7,765	43,979	21,869	14,568	6,893	2,674	3,370	1,402	219	714	7,204	17,511	3,241	
5月	11,958	5,748	45,497	22,874	14,843	7,245	3,090	3,228	1,354	223	738	6,523	16,682	3,087	
6月	10,094	4,880	44,945	22,702	13,524	6,731	2,922	3,200	1,359	233	781	6,606	15,883	3,053	
7月	9,540	4,575	43,736	22,148	13,166	6,998	2,822	3,292	1,526	265	799	7,773	16,549	3,091	
8月	8,525	4,040	40,527	20,327	11,455	5,818	2,431	2,642	1,329	187	633	7,523	17,467	2,528	
9月	10,790	4,745	40,833	19,882	15,141	7,409	2,967	3,626	1,632	261	838	8,420	19,592	3,464	
10月	9,693	4,436	40,134	19,318	13,626	6,838	2,635	3,670	1,684	257	812	8,524	20,137	3,534	
11月	7,344	3,261	36,937	17,458	10,524	5,166	2,172	3,114	1,437	275	696	7,343	19,188	2,907	
12月	6,119	2,912	32,651	15,564	8,109	4,063	1,726	2,574	1,178	200	556	6,989	18,537	2,452	
16年 1月	10,232	4,447	33,562	15,722	11,775	5,581	2,217	2,583	1,168	182	593	8,026	18,921	2,465	
前月比	67.2	52.7	2.8	1.0	45.2	37.4	28.4	0.3	0.8	9.0	6.7	14.8	2.1	0.5	
前年同月比	2.8	1.4	4.8	9.1	0.1	2.9	4.5	6.5	4.3	4.6	4.8	5.5	14.3	6.7	
安定所別 【1月分】	鹿児島	3,461	1,455	11,610	5,094	4,428	2,118	966	627	287	76	178	3,045	6,864	714
	川内	699	269	2,282	991	877	352	131	278	109	8	53	678	1,520	260
	鹿屋	1,048	449	3,218	1,485	1,219	558	182	294	135	17	55	871	2,110	278
	国分	1,192	504	3,961	1,915	1,510	684	261	323	140	19	64	751	2,135	267
	加世田	490	228	1,537	760	547	248	103	191	76	7	44	376	932	163
	伊集院	610	311	1,947	974	536	292	156	138	65	9	53	417	910	116
	大口	348	136	1,045	497	309	143	64	94	42	8	26	230	531	85
	大隅	621	296	1,824	904	693	383	97	173	101	10	26	415	1,188	167
	出水	648	282	1,965	980	706	358	102	175	87	12	34	574	1,121	162
	熊毛	128	65	563	309	83	49	16	27	13	0	9	105	279	27
	名瀬	504	262	1,725	898	366	175	41	84	39	11	9	191	473	65
	指宿	317	117	1,214	578	327	130	64	100	44	3	22	251	487	90
	宮之城	166	73	671	337	174	91	34	79	30	2	20	122	371	71

3. 一般職業紹介状況

(新規学卒, パートタイムを除く全数)

	新規求職申込件数		月間有効求職者数		紹介件数			就職件数				新規求人全数	月間有効求人全数	充足数	
	全数	うち男	全数	うち男	全数	うち男	うち(保受給者)	全数	うち男	うち県外就職	うち(保受給者)				
9年度平均	6,736	3,427	30,362	14,693	5,103	2,787	1,280	1,749	983	161	551	5,054	13,644	1,614	
10 "	7,200	3,728	33,426	16,721	5,932	3,411	1,506	1,769	1,027	125	556	4,781	12,051	1,675	
11 "	7,317	3,846	33,349	16,884	6,494	3,838	1,514	1,870	1,113	108	550	4,880	12,274	1,790	
12 "	7,769	4,063	34,568	17,456	7,057	4,194	1,627	2,079	1,240	136	601	5,574	14,401	1,990	
13 "	8,589	4,489	38,152	19,239	8,038	4,865	1,912	2,050	1,218	140	603	4,813	12,180	1,964	
14 "	8,570	4,661	37,975	20,327	9,071	5,537	2,160	2,054	1,228	164	584	4,523	11,129	1,965	
15年 1月	8,356	4,355	31,754	16,953	8,929	5,268	2,006	1,688	1,021	146	471	4,955	10,864	1,595	
2月	7,823	3,972	32,014	16,922	9,298	5,327	2,204	1,920	1,120	173	502	4,163	11,092	1,811	
3月	8,731	4,631	33,978	17,995	10,350	5,911	2,320	2,000	1,063	135	531	4,685	11,391	1,924	
4月	13,414	7,528	39,197	21,361	10,581	6,222	2,280	2,278	1,271	178	589	4,486	11,009	2,168	
5月	10,135	5,599	40,449	22,341	10,983	6,560	2,710	2,213	1,211	193	615	4,032	10,506	2,079	
6月	8,490	4,712	39,857	22,146	9,880	6,055	2,565	2,155	1,203	204	669	4,087	10,081	2,010	
7月	8,257	4,447	39,129	21,632	9,973	6,366	2,475	2,247	1,364	221	663	5,029	10,615	2,072	
8月	7,226	3,912	36,446	19,858	8,802	5,306	2,167	1,978	1,242	166	530	4,702	11,213	1,856	
9月	8,797	4,584	36,195	19,403	11,149	6,726	2,606	2,508	1,464	222	703	5,357	12,492	2,350	
10月	8,037	4,277	35,296	18,823	9,919	6,118	2,291	2,572	1,542	210	668	5,267	12,707	2,442	
11月	6,049	3,135	32,327	16,983	7,471	4,535	1,848	2,076	1,276	224	578	4,422	11,969	1,900	
12月	5,127	2,789	28,857	15,131	5,837	3,506	1,468	1,672	1,002	166	435	4,471	11,567	1,568	
16年 1月	8,023	4,180	29,144	15,182	8,648	4,912	1,914	1,753	1,019	159	475	5,333	12,360	1,645	
前月比	56.5	49.9	1.0	0.3	48.2	40.1	30.4	4.8	1.7	4.2	9.2	19.3	6.9	4.9	
前年同月比	4.0	4.0	8.2	10.4	3.1	6.8	4.6	3.9	0.2	8.9	0.8	7.6	13.8	3.1	
安定所別 【1月分】	鹿児島	2,839	1,368	10,119	4,858	3,591	1,977	907	457	267	69	152	2,234	4,816	510
	川内	454	244	1,851	952	508	293	91	145	81	4	33	391	825	129
	鹿屋	841	434	2,886	1,462	915	497	150	210	121	16	44	589	1,415	197
	国分	820	449	2,946	1,778	1,016	575	213	192	113	16	49	426	1,334	145
	加世田	389	219	1,376	747	387	217	87	125	66	6	34	233	530	99
	伊集院	503	305	1,736	966	417	270	133	98	61	6	43	242	549	81
	大口	284	135	958	494	232	136	51	67	40	7	18	145	339	59
	大隅	527	289	1,693	893	537	340	80	138	89	8	22	312	885	136
	出水	519	267	1,797	964	475	276	83	126	73	11	29	367	682	117
	熊毛	105	59	540	303	51	34	11	23	12	0	8	57	152	23
	名瀬	377	235	1,536	871	180	106	28	50	30	11	8	145	331	37
	指宿	233	106	1,086	561	195	103	49	58	37	3	18	94	231	52
	宮之城	132	70	620	333	144	88	31	64	29	2	17	98	271	60

4. 一般職業紹介状況諸比率

(パートタイムを含む)

	求人倍率 (原数値)		求人倍率 (季節調整値)		就職率 (対新規 求職)	(保)就職率 対受給者	充足率 (対新規 求人)
	新規	有効	新規	有効			
9年度平均	0.90	0.56			29.8	4.4	31.1
10 "	0.82	0.46			29.1	4.0	33.8
11 "	0.85	0.49			30.8	4.2	34.9
12 "	0.93	0.57			32.3	4.5	33.3
13 "	0.75	0.44			29.9	4.2	38.2
14 "	0.72	0.42			30.0	4.6	40.2
15年 1月	0.76	0.47	0.71	0.42	24.4	4.4	30.4
2月	0.74	0.48	0.69	0.42	29.1	5.1	37.7
3月	0.74	0.47	0.70	0.42	28.2	5.9	37.0
4月	0.47	0.40	0.71	0.42	21.8	6.1	45.0
5月	0.55	0.37	0.71	0.42	27.0	5.3	47.3
6月	0.65	0.35	0.71	0.42	31.7	5.4	46.2
7月	0.81	0.38	0.77	0.43	34.5	5.2	39.8
8月	0.88	0.43	0.76	0.45	31.0	4.4	33.6
9月	0.78	0.48	0.79	0.47	33.6	5.9	41.1
10月	0.88	0.50	0.80	0.48	37.9	6.2	41.5
11月	1.00	0.52	0.82	0.50	42.4	6.0	39.6
12月	1.14	0.57	0.82	0.51	42.1	5.0	35.1
16年 1月	0.78	0.56	0.72	0.50	25.2	5.5	30.7
前月との増減	0.36	0.01	0.10	0.01	16.9	0.5	4.4
前年同月比	0.02	0.09	0.01	0.08	0.8	1.1	0.3
安定所別 【1月分】	鹿児島	0.88	0.59		18.1	5.3	23.4
	川内	0.97	0.67		39.8	8.1	38.3
	鹿屋	0.83	0.66		28.1	5.2	31.9
	国分	0.63	0.54		27.1	5.4	35.6
	加世田	0.77	0.61		39.0	8.9	43.4
	伊集院	0.68	0.47		22.6	7.0	27.8
	大口	0.66	0.51		27.0	6.0	37.0
	大隅	0.67	0.65		27.9	4.6	40.2
	出水	0.89	0.57		27.0	5.4	28.2
	熊毛	0.82	0.50		21.1	3.4	25.7
	名瀬	0.38	0.27		16.7	1.6	34.0
	指宿	0.79	0.40		31.5	4.6	35.9
	宮之城	0.73	0.55		47.6	7.6	58.2

5. 全国求人倍率及び完全失業率

	求人倍率 (季節調整値)		完全失業 者数(万人)	完全失業 率(%)
	新規	有効	原数値	季節 調整値
9年平均	1.20	0.72	230	3.4
10 "	0.92	0.53	279	4.1
11 "	0.87	0.48	317	4.7
12 "	1.05	0.59	320	4.7
13 "	1.01	0.59	340	5.0
14 "	0.93	0.54	359	5.4
15年 1月	1.01	0.59	357	5.5
2月	1.00	0.60	349	5.3
3月	1.00	0.60	384	5.4
4月	1.02	0.60	385	5.4
5月	1.01	0.61	375	5.4
6月	1.03	0.61	361	5.3
7月	1.04	0.63	342	5.3
8月	1.09	0.64	333	5.1
9月	1.12	0.67	346	5.1
10月	1.18	0.70	343	5.2
11月	1.22	0.73	330	5.1
12月	1.22	0.77	300	4.9
16年 1月	1.23	0.77	323	5.0

注) 全国の求人倍率, 完全失業率の年平均は原数値。

6. パートタイム関係職業紹介状況

	新規求職申込件数		月間有効求職者数		新規求人数	月間有効求人全数	就職件数		求人倍率		
	全数	うち女子	全数	うち女子			全数	うち女子	新規	有効	
9年度平均	835	783	2,079	1,942	1,755	4,608	507	466	2.10	2.22	
10 "	925	859	2,317	2,147	1,895	4,499	591	526	2.05	1.94	
11 "	1,083	1,001	2,701	2,479	2,275	5,458	720	634	2.10	2.02	
12 "	1,085	1,001	2,728	2,501	2,696	6,753	778	684	2.48	2.48	
13 "	1,145	1,069	2,917	2,704	2,524	6,073	859	745	2.20	2.08	
14 "	1,356	1,246	3,621	3,309	2,622	6,203	927	805	1.93	1.71	
15年 1月	1,598	1,443	3,500	3,152	2,653	5,685	737	638	1.66	1.62	
2月	1,437	1,323	3,706	3,339	2,645	5,970	772	691	1.84	1.61	
3月	1,521	1,385	4,212	3,802	2,866	6,471	886	771	1.88	1.54	
4月	2,036	1,799	4,782	4,274	2,718	6,502	1,092	961	1.33	1.36	
5月	1,823	1,674	5,048	4,515	2,491	6,176	1,015	872	1.37	1.22	
6月	1,604	1,436	5,088	4,532	2,519	5,802	1,045	889	1.57	1.14	
7月	1,283	1,155	4,607	4,091	2,744	5,934	1,045	883	2.14	1.29	
8月	1,299	1,171	4,081	3,612	2,821	6,254	664	577	2.17	1.53	
9月	1,993	1,832	4,638	4,159	3,063	7,100	1,118	950	1.54	1.53	
10月	1,656	1,497	4,838	4,343	3,257	7,430	1,098	956	1.97	1.54	
11月	1,295	1,169	4,610	4,135	2,921	7,219	1,038	877	2.26	1.57	
12月	992	869	3,794	3,361	2,518	6,970	902	726	2.54	1.84	
16年 1月	2,209	1,942	4,418	3,878	2,693	6,561	830	681	1.22	1.49	
前月比	122.7	123.5	16.4	15.4	6.9	5.9	8.0	6.2	1.32	0.35	
前年同月比	38.2	34.6	26.2	23.0	1.5	15.4	12.6	6.7	0.44	0.13	
安定所別 〔1月分〕	鹿児島	622	535	1,491	1,255	811	2,048	170	150	1.30	1.37
	川内	245	220	431	392	287	695	133	105	1.17	1.61
	鹿屋	207	192	332	309	282	695	84	70	1.36	2.09
	国分	372	317	1,015	878	325	801	131	104	0.87	0.79
	加世田	101	92	161	148	143	402	66	56	1.42	2.50
	伊集院	107	101	211	203	175	361	40	36	1.64	1.71
	大口	64	63	87	84	85	192	27	25	1.33	2.21
	大隅	94	87	131	120	103	303	35	23	1.10	2.31
	出水	129	114	168	152	207	439	49	35	1.60	2.61
	熊毛	23	17	23	17	48	127	4	3	2.09	5.52
	名瀬	127	100	189	162	46	142	34	25	0.36	0.75
	指宿	84	73	128	111	157	256	42	35	1.87	2.00
	宮之城	34	31	51	47	24	100	15	14	0.71	1.96



7. 中高年齢者職業紹介状況

(45歳以上・パートタイムを除く)

	新規求職申込件数			月間有効求職者数			紹介件数			就職件数			就職率 (対新規求職)	月間有効求職者中に占める中高年の割合	
	全数	うち55歳以上	うち65歳以上	全数	うち55歳以上	うち65歳以上	全数	うち55歳以上	うち65歳以上	全数	うち55歳以上	うち65歳以上			
9年度平均	2,506	1,490	308	14,457	9,782	886	1,102	335	18	421	142	8	16.8	47.6	
10 "	2,625	1,475	311	15,493	9,860	853	1,345	413	24	467	162	7	17.8	46.4	
11 "	2,615	1,386	281	15,258	9,227	731	1,531	438	27	507	162	11	19.4	45.8	
12 "	2,741	1,410	272	15,719	9,224	792	1,674	471	28	551	170	11	20.1	45.5	
13 "	2,972	1,389	272	16,786	9,018	743	1,838	474	26	525	156	9	17.7	44.0	
14 "	2,993	1,386	259	16,298	7,788	732	2,317	610	31	545	158	10	18.2	42.9	
15年 1月	2,677	1,184	189	13,306	6,223	458	2,244	589	30	464	140	10	17.3	41.9	
2月	2,447	1,044	156	12,968	6,022	471	2,359	690	40	519	163	3	21.2	40.5	
3月	2,774	1,238	186	13,368	6,212	526	2,458	736	40	502	169	11	18.1	39.3	
4月	5,628	3,074	716	16,190	8,021	1,066	2,560	723	47	568	184	15	10.1	41.3	
5月	3,661	1,705	312	16,945	8,480	1,173	2,690	794	48	551	151	13	15.1	41.9	
6月	2,902	1,229	221	16,723	8,178	965	2,476	692	34	491	129	6	16.9	42.0	
7月	2,870	1,262	216	16,467	7,946	716	2,592	809	29	610	163	9	21.3	42.1	
8月	2,380	1,032	145	15,260	7,316	567	2,424	758	42	559	206	15	23.5	41.9	
9月	2,767	1,124	153	14,749	6,911	484	2,862	804	34	696	205	12	25.2	40.7	
10月	2,600	1,136	200	14,251	6,660	518	2,589	769	39	711	232	5	27.3	40.4	
11月	1,932	863	118	12,991	6,036	470	1,932	554	27	597	168	13	30.9	40.2	
12月	1,644	729	103	11,716	5,452	384	1,511	394	26	452	136	12	27.5	40.6	
16年 1月	2,651	1,138	162	11,769	5,428	403	2,280	704	36	471	147	11	17.8	40.4	
前月比	61.3	56.1	57.3	0.5	0.4	4.9	50.9	78.7	38.5	4.2	8.1	8.3	9.7	0.2	
前年同月比	1.0	3.9	14.3	11.6	12.8	12.0	1.6	19.5	20.0	1.5	5.0	10.0	0.5	1.5	
安定所別 【1月分】	鹿児島	842	390	57	3,615	1,692	167	937	312	10	116	39	13.8	35.7	
	川内	143	58	4	777	384	18	146	49	1	47	12	32.9	42.0	
	鹿屋	263	89	17	1,171	493	26	238	67	3	60	20	22.8	40.6	
	国分	244	94	11	1,109	478	29	249	75	6	44	12	18.0	37.6	
	加世田	150	61	8	644	318	23	106	23	31	9	20.7	46.8		
	伊集院	215	114	14	789	409	32	115	43	4	28	13	13.0	45.4	
	大口	123	46	4	497	248	6	92	24	23	4	18.7	51.9		
	大隅	207	91	20	757	334	30	164	55	8	42	20	8	20.3	44.7
	出水	169	61	7	747	312	20	113	27	2	34	8	1	20.1	41.6
	熊毛	38	22	3	264	129	6	8	2	4	2	10.5	48.9		
	名瀬	121	48	6	592	235	15	17	4	7	5.8	38.5			
	指宿	91	42	5	509	247	17	50	10	15	4	16.5	46.9		
	宮之城	45	22	6	298	149	14	45	13	2	20	4	44.4	48.1	

## 8.新規求人 の 産業 ・ 規模 別 状 況

産業・規模	一 般				パ ー ト			
	1 2 月	1 月	前月比	前年 同月比	1 2 月	1 月	前月比	前年 同月比
<b>A, B, C 農, 林, 漁業 (01~04)</b>	73	134	83.6	45.7	64	20	68.8	66.7
<b>D 鉱 業 (05~08)</b>	13	2	84.6	80.0	1	1	0.0	50.0
<b>E 建 設 業 (09~11)</b>	841	754	10.3	13.2	20	38	90.0	15.2
<b>F 製 造 業 (12~34)</b>	698	791	13.3	10.5	349	350	0.3	16.3
12 食 料 品 製 造 業	160	200	25.0	18.3	116	146	25.9	2.1
13 飲 料, 飼 料, た ば こ 製 造 業	36	25	30.6	0.0	12	12	0.0	140.0
14 織 維 工 業	3	3	0.0	62.5	0	3		40.0
15 衣 服, そ の 他 の 織 維 製 品 製 造 業	27	28	3.7	9.7	25	33	32.0	65.0
16 木 材, 木 製 品 製 造 業	12	43	258.3	48.3	4	2	50.0	81.8
17 家 具, 装 備 品 製 造 業	13	8	38.5	50.0	2	4	100.0	100.0
18 パ ル プ, 紙, 紙 加 工 品 製 造 業	2	7	250.0	0.0	0	0		
19 出 版, 印 刷, 同 関 連 産 業	16	24	50.0	36.8	7	13	85.7	30.0
20 化 学 工 業	5	4	20.0	42.9	1	1	0.0	
21 石 油 製 品, 石 炭 製 品 製 造 業	3	2	33.3	0.0	0	0		
22 プ ラ ス チ ッ ク 製 品 製 造 業	6	6	0.0	40.0	7	3	57.1	40.0
23 ゴ ム 製 品 製 造 業	4	0	100.0	100.0	0	0		
25 窯 業, 土 石 製 品 製 造 業	22	15	31.8	40.0	14	4	71.4	63.6
26 鉄 鋼 業	0	1		0.0	0	0		
27 非 鉄 金 属 製 造 業	0	0			0	0		100.0
28 金 属 製 品 製 造 業	24	28	16.7	27.3	2	5	150.0	37.5
29 一 般 機 械 器 具 製 造 業	34	57	67.6	26.7	16	13	18.8	225.0
30 電 気 機 械 器 具 製 造 業	249	242	2.8	28.0	139	88	36.7	46.7
31 輸 送 用 機 械 器 具 製 造 業	72	80	11.1	15.9	1	18	1700.0	800.0
32 精 密 機 械 器 具 製 造 業	0	7		46.2	1	2	100.0	71.4
24, 33, 34 そ の 他 の 製 造 業	10	11	10.0	120.0	2	3	50.0	57.1
<b>G 電 気 ・ ガ ス ・ 熱 供 給 ・ 水 道 業 (35~38)</b>	1	2	100.0	0.0	2	1	50.0	50.0
<b>H 運 輸 ・ 通 信 業 (39~47)</b>	363	498	37.2	41.9	130	93	28.5	66.1
<b>I 卸 売 ・ 小 売 業 ・ 飲 食 店 (48~61)</b>	650	884	36.0	5.0	987	1,029	4.3	15.2
48~53 卸 売 業, 代 理 商, 仲 立 業	176	188	6.8	13.9	92	106	15.2	1.9
54~59 小 売 業	387	585	51.2	2.5	567	581	2.5	21.8
60, 61 飲 食 店	87	111	27.6	4.7	328	342	4.3	6.8
<b>J 金 融 ・ 保 険 業 (62~69)</b>	76	70	7.9	27.8	13	13	0.0	55.2
<b>K 不 動 産 業 (70, 71)</b>	11	22	100.0	0.0	13	6	53.8	33.3
<b>L サ ー ビ ス 業 (72~96)</b>	1,657	2,105	27.0	10.5	859	1,112	29.5	16.9
<b>M 公 務 (97, 99)</b>	88	71	19.3	44.9	80	30	62.5	31.8
合 計	4,471	5,333	19.3	7.6	2,518	2,693	6.9	1.5
2 9 人 以 下	2,797	3,000	7.3	1.8	1,551	1,701	9.7	6.1
3 0 ~ 9 9 人	1,026	1,489	45.1	9.2	609	660	8.4	7.9
1 0 0 ~ 2 9 9 人	505	572	13.3	24.1	186	288	54.8	20.0
3 0 0 ~ 4 9 9 人	89	232	160.7	44.1	24	23	4.2	41.0
5 0 0 ~ 9 9 9 人	44	40	9.1	233.3	90	17	81.1	6.3
1, 0 0 0 人 以 上	10	0	100.0	100.0	58	4	93.1	89.5

(注) 一般は、新規学卒及びパートタイムを除く。

9. 雇用保険適用状況

	適用 事業所 数	新規適 用事業 所数	廃止脱 退事業 所数	被 保 険 者 数 (年度(月)末現在)					資 格 取 得 者 数	資 格 喪 失 者 数	
				う ち 女	第1次 産 業	第2次 産 業	第3次 産 業				
9年度月平均	27,316	98	57	375,126	154,719	5,958	136,761	232,407	6,593	6,469	
10 "	27,532	82	81	373,974	155,171	5,722	134,029	234,223	6,077	6,176	
11 "	27,605	94	62	373,511	155,457	5,615	132,008	235,888	6,113	5,990	
12 "	27,795	95	84	375,257	157,329	5,597	130,298	239,363	6,493	6,374	
13 "	27,811	87	92	380,735	163,596	5,586	126,308	248,841	7,327	6,894	
14 "	27,719	84	96	380,042	166,998	5,532	118,466	256,044	6,837	6,774	
15年 1月	27,632	61	102	381,236	167,658	5,615	118,492	257,129	4,804	6,051	
2月	27,637	67	63	380,822	167,448	5,646	118,239	256,937	4,821	5,218	
3月	27,635	67	70	379,598	167,107	5,647	117,439	256,512	5,014	6,300	
4月	27,600	133	172	377,937	167,383	5,583	114,914	257,440	12,762	14,437	
5月	27,609	114	106	378,668	168,542	5,606	113,952	259,110	8,608	7,302	
6月	27,637	89	61	379,222	169,494	5,532	113,468	260,222	6,671	6,023	
7月	27,673	97	62	379,036	169,516	5,445	113,151	260,440	5,808	5,939	
8月	27,664	68	77	379,290	169,558	5,450	113,245	260,595	5,235	5,071	
9月	27,473	69	261	379,945	169,735	5,516	113,721	260,708	6,199	5,527	
10月	27,467	85	92	380,516	169,848	5,606	114,231	260,679	7,098	6,507	
11月	27,480	66	52	381,417	170,347	5,604	114,836	260,977	5,607	4,578	
12月	27,450	80	111	382,288	170,751	5,600	115,115	261,573	5,293	4,407	
16年 1月	27,457	68	62	381,355	169,900	5,589	114,941	260,825	5,169	6,090	
前 月 比	0.0	15.0	44.1	0.2	0.5	0.2	0.2	0.3	2.3	38.2	
前年同月比	0.6	11.5	39.2	0.0	1.3	0.5	3.0	1.4	7.6	0.6	
安 定 所 別  【 1 月 分 】	鹿児島	9,519	25	33	171,322	74,912	512	28,063	142,747	2,064	2,720
	川内	1,587	7	4	21,991	9,375	260	10,308	11,423	274	317
	鹿屋	2,687	6	5	27,761	13,286	1,183	9,182	17,396	577	670
	国分	2,209	9	5	36,100	15,435	213	16,046	19,841	496	556
	加世田	1,445	2	7	16,371	7,943	267	7,565	8,539	212	222
	伊集院	1,503	3	1	17,451	7,983	152	8,342	8,957	211	223
	大口	916	1	1	10,690	4,874	523	4,759	5,408	124	194
	大隅	1,585	3		16,926	7,870	890	7,085	8,951	268	239
	出水	1,405	3	4	18,359	8,648	515	9,255	8,589	209	286
	熊毛	879	1	1	7,993	3,298	146	2,533	5,314	185	116
	名瀬	2,008	6	1	17,469	7,323	391	4,756	12,322	301	280
指宿	1,075	1		10,767	5,258	403	2,797	7,567	139	169	
宮之城	639	1		8,155	3,695	134	4,250	3,771	109	98	

注) 短時間労働被保険者を含む数値を計上

10. 雇用保険給付状況

( 金額単位：千円 )

	一 般 求 職 者 給 付					高 年 齢 求 職 者 給 付			短 期 特 例 求 職 者 給 付			
	受給資格 決定件数	う ち 男	受給者 実人員	う ち 男	総支給額	受給資格 決定件数	受給者数	支給金額	受給資格 決定件数	受給者数	支給金額	
9年度月平均	3,004	1,390	13,873	6,392	1,746,749	187	188	116,981	445	449	111,855	
10 "	3,180	1,511	15,489	7,457	1,987,134	196	193	119,867	410	406	99,322	
11 "	3,057	1,440	14,997	7,144	1,950,956	171	175	80,450	362	362	87,774	
12 "	3,228	1,510	15,021	7,068	1,926,379	157	155	48,693	315	323	77,269	
13 "	3,622	1,709	17,036	7,957	2,197,978	161	162	51,058	295	292	69,056	
14 "	3,340	1,670	15,754	8,035	2,063,275	173	172	52,337	249	254	60,099	
15年												
1月	2,888	1,241	12,928	6,460	1,832,741	144	110	33,637	127	91	26,103	
2月	2,525	1,156	11,878	5,981	1,459,349	103	120	35,235	89	105	24,770	
3月	2,817	1,360	11,383	5,753	1,463,343	115	97	29,374	147	97	25,288	
4月	6,480	3,419	11,774	6,295	1,494,072	511	373	116,247	649	158	40,056	
5月	4,392	2,214	13,867	7,677	1,722,259	210	332	100,923	464	662	157,871	
6月	2,921	1,524	14,373	7,954	1,800,956	156	163	43,641	327	420	101,430	
7月	2,965	1,396	15,311	8,307	2,106,222	120	169	36,501	311	356	77,775	
8月	2,425	1,119	14,360	7,416	1,746,293	89	77	14,448	171	273	52,019	
9月	2,804	1,223	14,136	7,033	1,838,993	103	103	22,374	105	193	38,828	
10月	2,741	1,227	13,096	6,390	1,701,849	129	121	23,808	118	111	22,006	
11月	2,007	806	11,583	5,400	1,393,682	61	82	15,785	87	111	19,782	
12月	1,729	770	11,219	5,063	1,316,918	71	77	14,612	78	93	20,817	
16年												
1月	2,959	1,214	10,729	4,803	1,349,087	132	88	18,354	122	95	26,339	
前 月 比	71.1	57.7	4.4	5.1	2.4	85.9	14.3	25.6	56.4	2.2	26.5	
前年同月比	2.5	2.2	17.0	25.7	26.4	8.3	20.0	45.4	3.9	4.4	0.9	
安 定 所 別  【 1 月 分 】	鹿児島	984	410	3,381	1,364	454,522	41	20	3,716	18	18	5,123
	川内	147	49	655	285	79,962	6	3	693		4	1,110
	鹿屋	305	105	1,049	444	123,491	14	6	1,252	17	23	6,837
	国分	326	128	1,196	564	153,482	8	3	819	5	5	1,483
	加世田	124	54	495	233	58,867	6	7	1,437	9	14	3,169
	伊集院	245	116	760	361	87,588	13	21	4,928	10	9	2,335
	大口	129	38	435	191	49,814	6	2	479		2	592
	大隅	150	58	564	236	65,458	8	7	1,596	13	8	2,238
	出水	168	71	632	312	79,531	11	3	500	6	4	1,093
	熊毛	53	24	266	154	34,840	2	2	422	7	3	860
	名瀬	153	86	557	284	66,041	7	6	1,079	33	3	919
	指宿	123	46	477	248	61,912	4	2	380	4	2	580
	宮之城	52	29	262	127	33,579	6	6	1,054			

注) 短時間労働被保険者等を含む数値を計上

(金額単位;千円)

	就 職 促 進 給 付				日雇求職者給付		
	常用就職支度金		再 就 職 手 当		受給者	支給金額	
	支給人員	支給金額	支給人員	支給金額	実人員		
9年度月平均	15	2,277	612	232,157	278	18,468	
10 "	18	2,854	600	232,520	258	18,027	
11 "	24	3,960	574	223,020	256	18,241	
12 "	26	4,218	614	206,939	240	16,009	
13 "	28	3,985	582	152,264	202	13,836	
14 "	35	3,973	573	116,580	143	9,627	
15年	1月	48	5,989	487	94,522	161	13,696
	2月	36	4,527	296	58,669	138	6,886
	3月	32	4,215	421	82,276	139	9,808
	4月	26	4,032	212	37,194	141	10,704
	5月	43	5,425	116	17,862	128	9,232
	6月	16	1,934	76	10,398	112	7,608
	7月	5	682	72	10,162	104	6,787
	8月	1	91	81	10,703	125	8,329
	9月	5	495	108	15,172	129	8,521
	10月	0	0	107	15,417	123	7,536
	11月	3	294	105	14,485	124	7,356
	12月	2	157	134	18,913	127	5,703
16年	1月	4	428	77	10,145	140	11,447
前月比		100.0	172.7	42.5	46.4	10.2	100.7
前年同月比		91.7	92.9	84.2	89.3	13.0	16.4
安 定 所 別  【 1 月 分 】	鹿児島	1	91	19	2,548	123	10,483
	川内			5	630	1	6
	鹿屋			10	1,338		
	国分			9	1,215	1	66
	加世田			4	619	1	31
	伊集院			6	875	1	87
	大口	1	160	3	298		
	大隅			4	479		
	出水	1	123	6	946	1	8
	熊毛						
	名瀬			5	646	5	403
	指宿			4	375	6	357
	宮之城	1	54	2	175	1	8

## 11 用語の説明

<p>一 新規求職（求人）申込件数</p> <p>月間有効求職者（求人）数</p> <p>就職件数</p> <p>充足数</p> <p>中高年齢者 ① 受給者</p> <p>② 受給者の就職件数</p> <p>県外就職 日雇（労働）</p> <p>季節調整値</p> <p>完全失業率</p>	<p>一般</p> <p>期間中に自安定所で新たに受け付けた求職（求人）申込件数（数）をいう。</p> <p>「前月から繰越された有効求職者（求人）数」と当月の「新規求職（求人）申込件数」の合計をいう。</p> <p>自安定所の有効求職者が、自安定所の紹介あっせんにより就職したことを確認した件数をいう。</p> <p>自安定所の有効求人が、安定所（求人連絡先の安定所を含む。）の紹介あっせんにより求職者と結合した件数をいう。</p> <p>45歳以上の者をいう。高年齢者は55歳以上の者をいう。受給資格決定後、所定給付日数分の基本手当の支給を終了するまでの者をいう。</p> <p>受給資格決定後、基本手当の支給を終了するまでの間に、安定所の紹介により就職した基本手当受給資格者の就職件数をいう。</p> <p>就職先事業所の所在地が、自都道府県の管轄区域外にある場合の就職件数をいう。就職した求職者の住所の如何を問わない。労働の窓口で取り扱われる日々雇用の仕事及び1か月未満の雇用期間が定められているものをいう。</p> <p>1年を周期として繰り返す季節的な要因による変動の影響を取り除いた値である。</p> <p>労働力人口に占める完全失業者の割合</p>
<p>求人倍率</p>	<p>= <math>\frac{\text{月間有効（新規）求人数}}{\text{月間有効（新規）求職者数}}</math></p>
<p>就職率</p>	<p>= <math>\frac{\text{就職件数}}{\text{新規（有効）求職者数}} \times 100</math></p>
<p>充足率</p>	<p>= <math>\frac{\text{充足数}}{\text{新規（有効）求人数}} \times 100</math></p>
<p>① 受給者の就職率</p>	<p>= <math>\frac{\text{① 受給者の就職件数}}{\text{① 受給者実人員}} \times 100</math></p>
<p>中高年齢者の就職率</p>	<p>= <math>\frac{\text{中高年齢者就職件数}}{\text{中高年齢者新規求職申込件数}} \times 100</math></p>
<p>季節調整値</p>	<p>= <math>\frac{\text{原数値}}{\text{季節要素}} \times 100</math></p>

（注）季節調整値替えは、年初に毎年1回行われ、過去の全季節調整値は改訂される。

基 本 手 当	求職者給付のうち最も基本的なもので、一般被保険者が失業し、法第13条の受給要件を満たしているときに支給される。
受 給 資 格 決 定 件 数	提出された離職票のうち、公共職業安定所長が求職者給付の受給資格要件を満たしていると決定した件数をいう。
受 給 者 実 人 員 者 被 保 険 者	同一月中に失業給付を実際に受けた受給資格者の実数をいう。適用事業所に雇用され、公共職業安定所にその届出がなされている者の数をいう。
資 格 取 得 者 数	適用事業所に新たに雇用され、公共職業安定所に届出がなされた者の数をいう。
資 格 喪 失 者 数	適用事業所を離職し、その届出が公共職業安定所になされた者の数をいう。
一 般 求 職 者 給 付	高年齢求職者給付、短期特例求職者給付、日雇求職者給付以外の給付をいう。
高 年 齢 求 職 者 給 付	同一事業主に雇用され、65歳に達した日以降、離職した場合に、一定の基準により支給されるものをいう。
短 期 特 例 求 職 者 給 付	季節的に雇用される者又は、短期の雇用に就くことを常態とする者等が一定期間雇用された後、離職した場合に支給されるものをいう。
常 用 就 職 支 度 金	身体障害者、45歳以上の者、日雇受給者等が公共職業安定所の紹介により一年以上引き続き雇用される場合等に支給されるものをいう。
再 就 職 手 当	一般求職者給付の受給資格者が所定給付日数の3分の1以上かつ45日以上を残して安定した職業についた場合等に支給されるものをいう。
日 雇 求 職 者 給 付	日雇労働者が一定期間雇用され離職した場合に支給されるものをいう。

## ハローワーク・公共職業安定所一覧表

安 定 所 名	所 在 地	郵 便 番 号	電 話 番 号
鹿 児 島	鹿児島市下荒田1丁目43-28	890-8555	099 (250) 6060
鹿 児 島 労 働 (分)	鹿児島市城南町32-11	892-0835	099 (223) 4215~6
川 内	川内市若葉町4-24 川内地方合同庁舎1階	895-0063	0996 (22) 8609
鹿 屋	鹿屋市西原4丁目5-1	893-0064	0994 (42) 4135~6
国 分	国分市中央1丁目4-35	899-4332	0995 (45) 5311~3
加 世 田	加世田市武田17835-2	897-0002	0993 (53) 5111
枕 崎 (出)	枕崎市中央町6番地	898-0051	0993 (72) 0228
伊 集 院	日置郡伊集院町大田825-3	899-2521	099 (273) 3161~2
大 口	大口市里768-1	895-2511	09952 (2) 8609
栗 野 (出)	始良郡栗野町米永478-1	899-6207	0995 (74) 2024
大 隅	曾於郡大隅町岩川5575-1	899-8102	0994 (82) 1265~6
志 布 志 (出)	曾於郡志布志町志布志1丁目8-10	899-7103	0994 (72) 0047
出 水	出水市緑町37-5	899-0201	0996 (62) 0685~6
阿 久 根 (出)	阿久根市鶴見町167	899-1626	0996 (73) 3400
熊 毛	西之表市西之表9786	891-3101	09972 (2) 1318~9
名 瀬	名瀬市長浜町1-1	894-0036	0997 (52) 4611~2
瀬 戸 内 (分)	大島郡瀬戸内町古仁屋36-1	894-1508	09977 (2) 0331
徳 之 島 (分)	大島郡徳之島町亀津553-1	891-7101	0997 (82) 1438
指 宿	指宿市東方9489-11	891-0404	0993 (22) 4135~6
宮 之 城	薩摩郡宮之城町屋地2035-3	895-1803	0996 (53) 0153
鹿児島労働局職業安定部			
職 業 安 定 課	鹿児島市西千石町1番1号	892-0847	099 (219) 8711
職 業 対 策 課	鹿児島西千石第一生命ビル		099 (219) 8712
<b>FAX情報サービス</b>		<b>付属施設</b>	<b>鹿児島市東千石町1-38</b> <b>鹿児島商工会議所ビル(アイビル)6階</b>
鹿児島公共職業安定所	099 (286) 1150		
鹿屋公共職業安定所	0994 (40) 6123	鹿児島パートバンク	099 (223) 8010
<b>インターネットサービス</b>		鹿児島学生職業相談室	099 (224) 3370
鹿児島公共職業安定所	アドレス	求人情報プラザかごしま	099 (227) 1124
http://www11.synapse.ne.jp/hellowork/		ハローワークかごしま早期再就職支援センター	099 (805) 0313
<b>管理職、技術職、専門職の求人・求職の相談</b>		<b>高齢者の職業相談</b>	
鹿児島人材銀行・ふるさと人材相談室		川内市高齢職業相談室	
鹿児島市東千石町1-38		川内市役所内	0996 (23) 5111
鹿児島商工会議所ビル(アイビル)6階		鹿屋市高齢職業相談室	
099 (223) 2032 ・ (227) 5552		鹿屋市庁舎別館内	0994 (42) 2783
<b>全国的なネット情報としては</b>			
<b>ハローワークインターネットサービス</b>		<b>しごと情報ネット</b>	
URLは <a href="http://www.hellowork.go.jp/">http://www.hellowork.go.jp/</a>		URLは <a href="http://www.job-net.jp/">http://www.job-net.jp/</a>	
求人情報検索 (全国のハローワークが受理した求人情報を希望条件で検索)		しごと情報ネットには民間の職業紹介事業者、求人情報 提供事業者、経済団体、公共職業安定所等(参加機関)	
お役立ち情報 (仕事をお探しの方、事業主の方)		の多数の求人が掲載されています。	
ハローワーク所在地情報		また、携帯電話からもアクセスできます。	

**発 行**  
**鹿児島労働局 職業安定部 職業安定課**  
 〒892-0847 鹿児島市西千石町1番1号  
 鹿児島西千石第一生命ビル  
 電 話 099 (219) 8711  
 ダイヤルイン 099 (219) 8719