

かごしま



目次

1	雇用失業情勢	1
2	一般職業紹介状況(パートタイムを含む).....	4
3	一般職業紹介状況(パートタイムを除く).....	6
4	一般職業紹介状況諸比率	8
5	全国求人倍率及び失業率	8
6	パートタイム関係職業紹介状況	9
7	中高年齢者職業紹介状況	10
8	新規求人の産業・規模別状況	12
9	雇用保険適用状況	13
10	雇用保険給付状況	14
11	用語の説明	17

1. 雇用失業情勢（平成15年11月分）

【県内経済の動き】

最近の県内景況は、生産活動がまず順調に推移し、雇用情勢も改善傾向にあるが、個人消費関連は不冴えて、建設業関連は不振が続き、全体としては景気の厳しさが続いている。

（H15・12・25「県内景況」：鹿児島銀行）

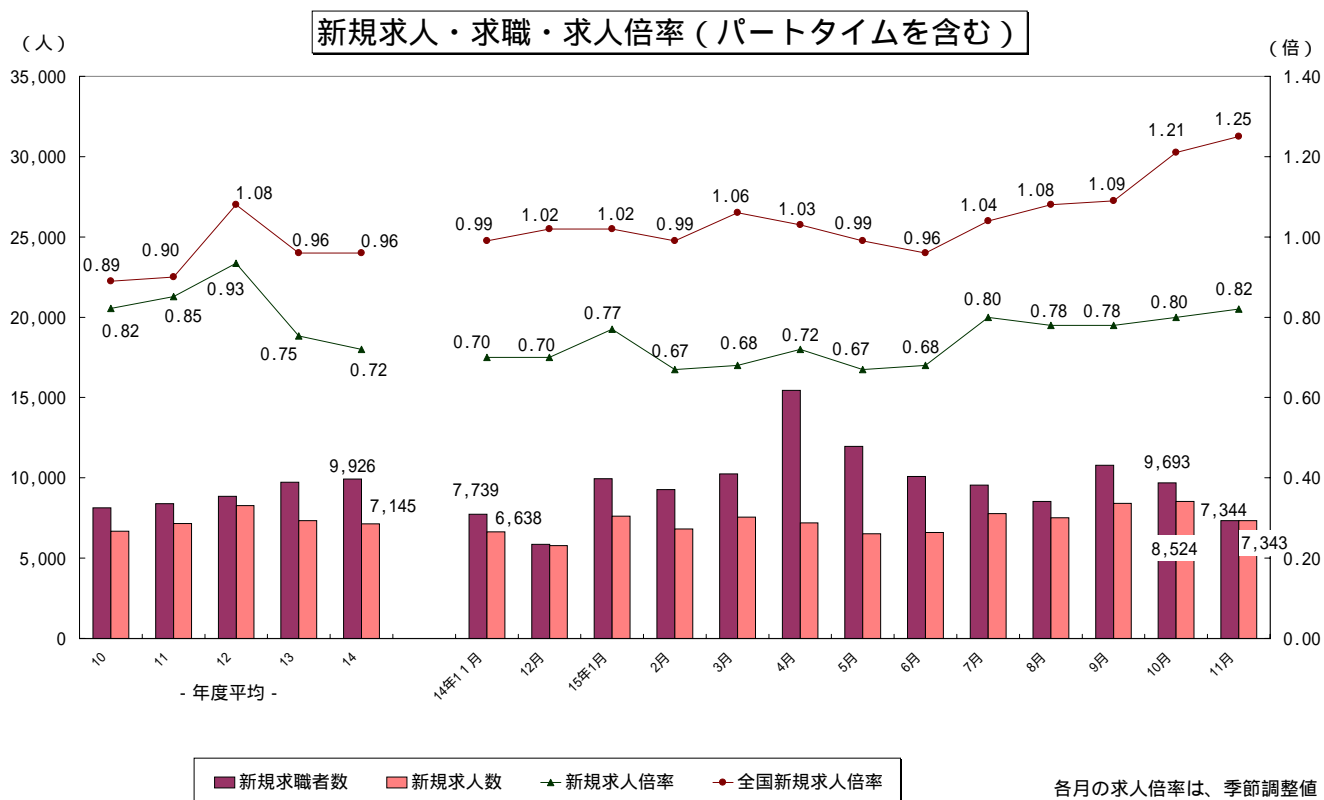
【労働市場の動き】

（求人の動き）

11月の新規求人数（パートを含む、原数）は、7,343人で前年同月に比べ10.6%増と5か月連続の増加となった。

新規求人数（同）を産業別に前年同月比で見ると、サービス業（8.7%増）は6か月連続、製造業（7.8%増）と卸・小売業、飲食店（17.6%増）は5か月連続の増加となった。建設業（12.7%増）と運輸通信業（10.9%減）は2か月ぶりに減少から増加となった。

有効求人数（パートを含む、原数値）は、19,188人で前年同月と比べ13.7%増と4か月連続の増加となった。



(求職の動き)

11月の新規求職者数(パートを含む、原数値)は、7,344人で前年同月に比べ5.1%減と2か月連続の減少となった。

新規常用求職者について態様別に前年同月比で見ると、在職求職者(9.8%増)は3か月連続の増加となり、離職求職者(10.5%減)は2か月連続の減少となった。無業求職者(0.2%増)は2か月ぶりに減少から増加となった。

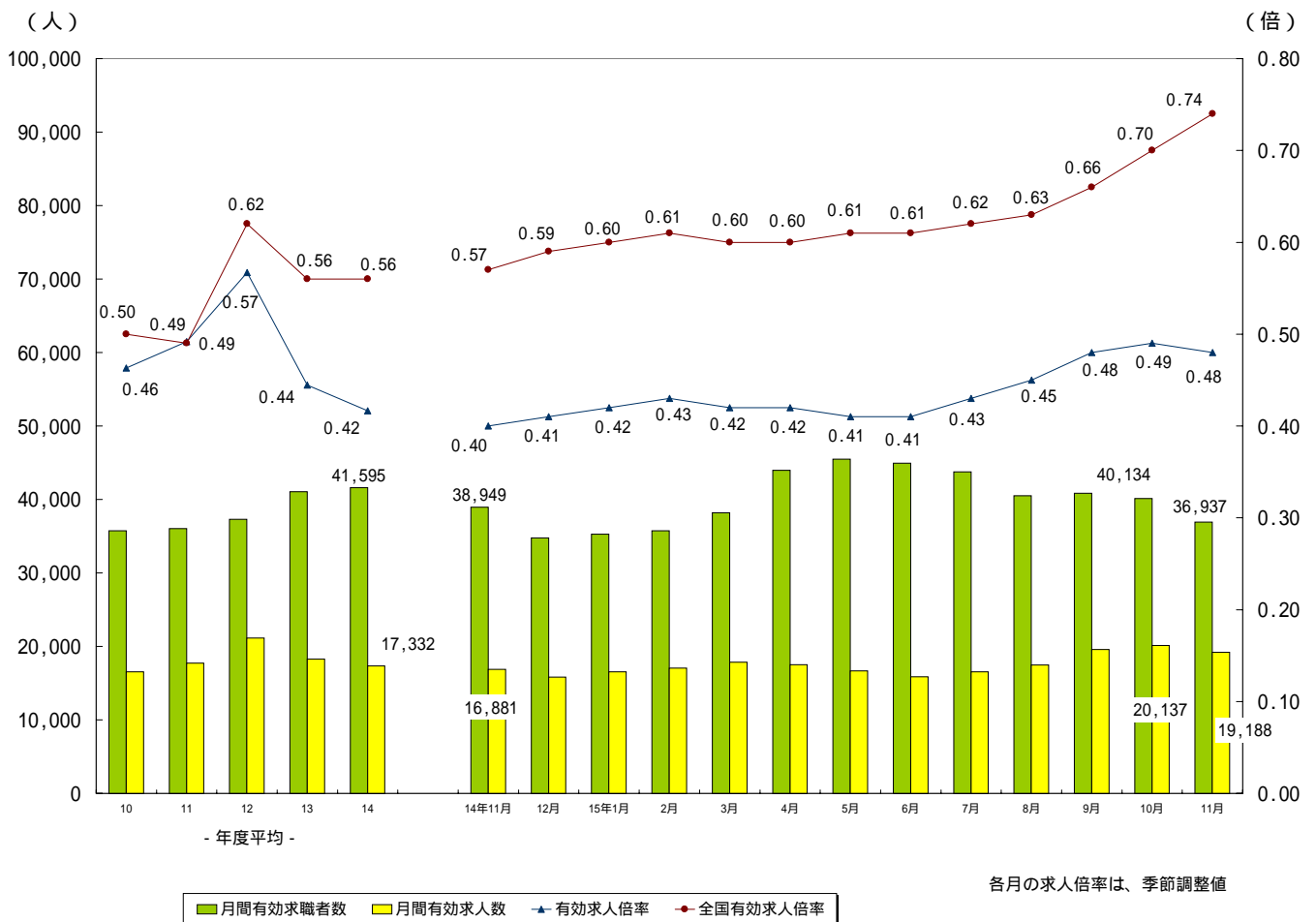
新規常用求職者の中の離職求職者の内訳をみると、事業主都合離職者(17.1%減)は15か月連続、自己都合離職者(7.5%減)は2か月連続の減少となった。

有効求職者数(パートを含む、原数値)は、36,937人で前年同月に比べ5.2%減と14か月連続の減少となった。

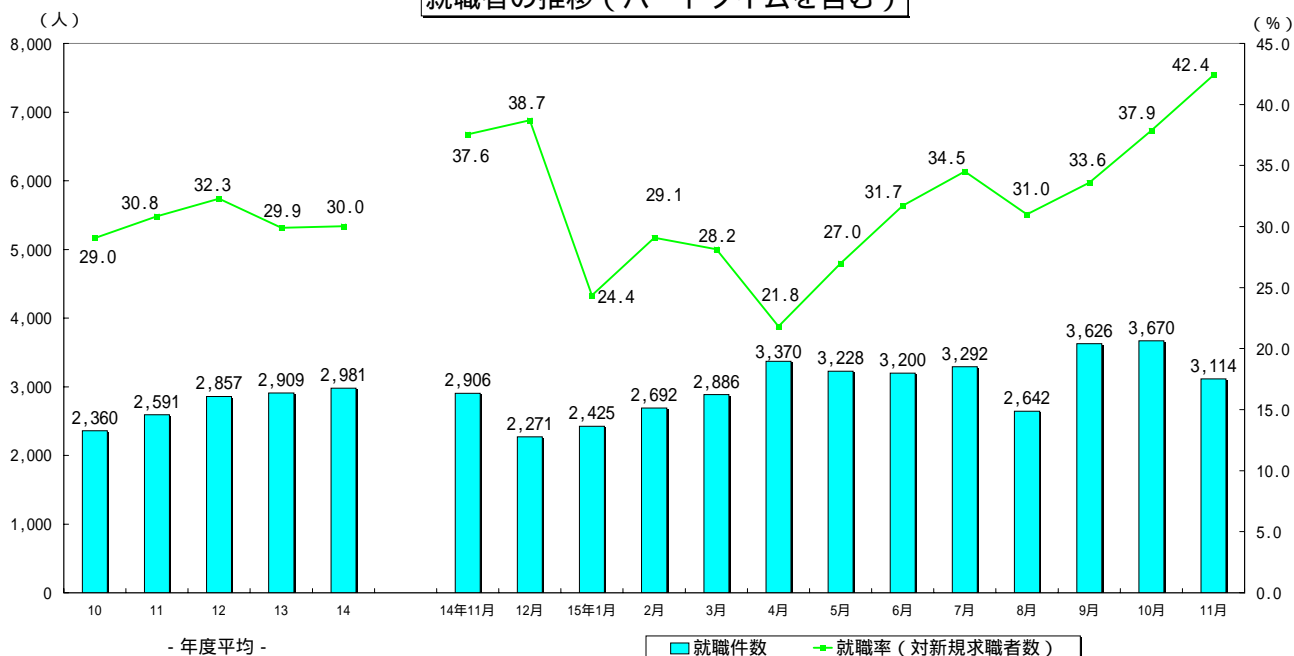
(有効求人倍率の動き)

11月の有効求人倍率は、依然として低水準の範囲ながら先月を0.01ポイント下回る0.48倍となり全国の動きに同調しないものの、基調としてはゆるやかな改善傾向の範囲と思われる。

有効求人・求職・求人倍率(パートタイムを含む)



就職者の推移（パートタイムを含む）



（就職の動き）

11月の就職件数（パートを含む、原数値）は、3,114人で前年同月に比べ7.2%増と3か月連続の増加となった。これを産業別常用就職件数で見ると、建設業と運輸通信業を除く主要産業で増加となった。

（パートタイムの動き）

パートタイムの新規求職人数は、2,921人で前年同月比14.6%の増、月間有効求職人数は、7,219人で21.7%の増となった。新規求職申込件数は、1,295件で8.1%の増、月間有効求職者は、4,610人で17.4%の増となった。求人倍率は新規で2.26倍（前年同月2.13倍）、有効は1.57倍（前年同月1.51倍）となった。就職件数は1,038件で前年同月比20.8%の増となった。

（雇用保険の動き）

適用事業所数は、27,480事業所、被保険者全数は、381,417人となった。うち一般短時間労働被保険者数は11月末現在で前年同月比11.8%増の24,666人となった。被保険者全数（産業分類不能を除く）状況を産業別にみると、前年同月比第1次産業は1.4%増の5,604人、第2次産業は3.3%減の114,836人、第3次産業は1.3%増の260,977人となった。

また、被保険者全数に占める割合を産業別にみると、第1次産業が1.5%、第2次産業が30.1%、第3次産業が68.4%となった。

資格取得者数は前年同月比17.3%減の5,607人、資格喪失者数は4.4%減の4,578人となった。

一般受給資格決定件数は前年同月比8.7%の減、受給者実人員は18.4%の減となった。

2. 一般職業紹介状況

(新規学卒を除き、パートタイムを含む全数)

	新規求職申込件数		月間有効求職者数		紹介件数			就職件数				新規求職人数	月間有効求職人数	充足数	
	全数	うち男	全数	うち男	全数	うち男	うち(保受給者)	全数	うち男	うち県外就職	うち(保受給者)				
9年度平均	7,571	3,479	32,440	14,830	6,404	2,911	1,398	2,257	1,024	172	611	6,808	18,252	2,114	
10 "	8,125	3,794	35,743	16,891	7,603	3,614	1,654	2,360	1,092	141	619	6,676	16,549	2,255	
11 "	8,400	3,928	36,050	17,106	8,545	4,143	1,701	2,591	1,199	126	630	7,155	17,732	2,497	
12 "	8,853	4,146	37,295	17,683	9,158	4,512	1,807	2,857	1,334	156	683	8,271	21,155	2,755	
13 "	9,734	4,565	41,070	19,452	10,647	5,267	2,187	2,909	1,332	169	708	7,337	18,253	2,805	
14 "	9,926	4,771	41,595	20,639	12,066	6,043	2,527	2,981	1,350	204	732	7,145	17,332	2,873	
14年 11月	7,739	3,651	38,949	19,097	11,147	5,718	2,719	2,906	1,446	202	764	6,638	16,881	2,765	
12月	5,866	2,844	34,775	17,194	7,648	4,001	1,914	2,271	1,077	150	556	5,789	15,805	2,183	
15年 1月	9,954	4,510	35,254	17,301	11,763	5,749	2,321	2,425	1,120	174	566	7,608	16,549	2,310	
2月	9,260	4,086	35,720	17,289	12,173	5,783	2,541	2,692	1,201	199	610	6,808	17,062	2,567	
3月	10,252	4,767	38,190	18,405	13,659	6,535	2,707	2,886	1,178	170	668	7,551	17,862	2,791	
4月	15,450	7,765	43,979	21,869	14,568	6,893	2,674	3,370	1,402	219	714	7,204	17,511	3,241	
5月	11,958	5,748	45,497	22,874	14,843	7,245	3,090	3,228	1,354	223	738	6,523	16,682	3,087	
6月	10,094	4,880	44,945	22,702	13,524	6,731	2,922	3,200	1,359	233	781	6,606	15,883	3,053	
7月	9,540	4,575	43,736	22,148	13,166	6,998	2,822	3,292	1,526	265	799	7,773	16,549	3,091	
8月	8,525	4,040	40,527	20,327	11,455	5,818	2,431	2,642	1,329	187	633	7,523	17,467	2,528	
9月	10,790	4,745	40,833	19,882	15,141	7,409	2,967	3,626	1,632	261	838	8,420	19,592	3,464	
10月	9,693	4,436	40,134	19,318	13,626	6,838	2,635	3,670	1,684	257	812	8,524	20,137	3,534	
11月	7,344	3,261	36,937	17,458	10,524	5,166	2,172	3,114	1,437	275	696	7,343	19,188	2,907	
前月比	24.2	26.5	8.0	9.6	22.8	24.5	17.6	15.1	14.7	7.0	14.3	13.9	4.7	17.7	
前年同月比	5.1	10.7	5.2	8.6	5.6	9.7	20.1	7.2	0.6	36.1	8.9	10.6	13.7	5.1	
安定所別 【11月分】	鹿児島	2,526	1,031	12,806	5,597	3,785	1,831	949	770	375	120	206	2,362	6,479	798
	川内	568	234	2,504	1,161	833	368	132	256	111	10	53	546	1,480	246
	鹿屋	707	319	3,635	1,735	1,114	577	176	426	228	31	72	816	2,216	372
	国分	838	367	4,273	2,075	1,354	656	255	462	181	19	92	972	2,407	414
	加世田	407	213	1,674	855	500	234	74	161	78	8	30	392	940	144
	伊集院	375	171	1,971	954	481	245	128	146	61	11	37	353	969	134
	大口	216	101	1,125	583	269	164	76	108	59	10	26	186	472	83
	大隅	447	215	2,097	1,050	569	313	75	221	105	22	37	574	1,298	218
	出水	418	184	2,166	1,056	679	321	146	260	95	23	81	475	1,205	233
	熊毛	105	55	703	391	95	49	13	44	20	5	7	116	329	38
	名瀬	362	182	1,866	946	371	170	51	92	40	4	18	233	579	87
指宿	237	114	1,366	657	274	135	50	86	38	11	14	204	511	69	
宮之城	138	75	751	398	200	103	47	82	46	1	23	114	303	71	

3. 一般職業紹介状況

(新規学卒, パートタイムを除く全数)

	新規求職申込件数		月間有効求職者数		紹介件数			就職件数				新規求職者全数	月間有効求職者全数	充足数	
	全数	うち男	全数	うち男	全数	うち男	うち(保受給者)	全数	うち男	うち県外就職	うち(保受給者)				
9年度平均	6,736	3,427	30,362	14,693	5,103	2,787	1,280	1,749	983	161	551	5,054	13,644	1,614	
10 "	7,200	3,728	33,426	16,721	5,932	3,411	1,506	1,769	1,027	125	556	4,781	12,051	1,675	
11 "	7,317	3,846	33,349	16,884	6,494	3,838	1,514	1,870	1,113	108	550	4,880	12,274	1,790	
12 "	7,769	4,063	34,568	17,456	7,057	4,194	1,627	2,079	1,240	136	601	5,574	14,401	1,990	
13 "	8,589	4,489	38,152	19,239	8,038	4,865	1,912	2,050	1,218	140	603	4,813	12,180	1,964	
14 "	8,570	4,661	37,975	20,327	9,071	5,537	2,160	2,054	1,228	164	584	4,523	11,129	1,965	
14年 11月	6,541	3,557	35,023	18,766	8,429	5,233	2,320	2,047	1,324	178	634	4,090	10,948	1,918	
12月	5,075	2,763	31,507	16,885	5,925	3,671	1,638	1,623	974	127	468	3,814	10,256	1,547	
15年 1月	8,356	4,355	31,754	16,953	8,929	5,268	2,006	1,688	1,021	146	471	4,955	10,864	1,595	
2月	7,823	3,972	32,014	16,922	9,298	5,327	2,204	1,920	1,120	173	502	4,163	11,092	1,811	
3月	8,731	4,631	33,978	17,995	10,350	5,911	2,320	2,000	1,063	135	531	4,685	11,391	1,924	
4月	13,414	7,528	39,197	21,361	10,581	6,222	2,280	2,278	1,271	178	589	4,486	11,009	2,168	
5月	10,135	5,599	40,449	22,341	10,983	6,560	2,710	2,213	1,211	193	615	4,032	10,506	2,079	
6月	8,490	4,712	39,857	22,146	9,880	6,055	2,565	2,155	1,203	204	669	4,087	10,081	2,010	
7月	8,257	4,447	39,129	21,632	9,973	6,366	2,475	2,247	1,364	221	663	5,029	10,615	2,072	
8月	7,226	3,912	36,446	19,858	8,802	5,306	2,167	1,978	1,242	166	530	4,702	11,213	1,856	
9月	8,797	4,584	36,195	19,403	11,149	6,726	2,606	2,508	1,464	222	703	5,357	12,492	2,350	
10月	8,037	4,277	35,296	18,823	9,919	6,118	2,291	2,572	1,542	210	668	5,267	12,707	2,442	
11月	6,049	3,135	32,327	16,983	7,471	4,535	1,848	2,076	1,276	224	578	4,422	11,969	1,900	
前月比	24.7	26.7	8.4	9.8	24.7	25.9	19.3	19.3	17.3	6.7	13.5	16.0	5.8	22.2	
前年同月比	7.5	11.9	7.7	9.5	11.4	13.3	20.3	1.4	3.6	25.8	8.8	8.1	9.3	0.9	
安定所別 【11月分】	鹿児島	1,990	950	10,908	5,325	3,009	1,700	886	561	353	102	186	1,444	4,362	567
	川内	430	227	2,093	1,146	455	290	89	145	87	8	39	275	707	132
	鹿屋	602	311	3,295	1,709	794	517	142	308	201	26	57	519	1,455	265
	国分	602	346	3,180	1,938	902	557	198	262	162	19	73	553	1,380	220
	加世田	359	212	1,538	851	311	187	55	98	60	5	22	205	539	90
	伊集院	306	170	1,769	952	324	222	107	78	54	6	25	192	499	71
	大口	202	100	1,071	581	190	140	63	74	53	10	21	105	288	54
	大隅	405	214	1,991	1,045	424	286	58	156	99	12	30	409	943	159
	出水	383	184	2,056	1,055	460	261	121	179	83	19	73	282	705	160
	熊毛	105	55	703	391	48	39	11	28	19	3	7	63	191	24
	名瀬	324	182	1,730	943	233	131	41	63	29	3	16	150	402	59
指宿	209	109	1,282	649	165	105	35	56	31	10	8	140	277	39	
宮之城	132	75	711	398	156	100	42	68	45	1	21	85	221	60	

4. 一般職業紹介状況諸比率

(パートタイムを含む)

	求人倍率 (原数値)		求人倍率 (季節調整値)		就職率 (対新規 求職)	④就職率 対受給者 (対新規 求人)	充足率 (対新規 求人)
	新規	有効	新規	有効			
9年度平均	0.90	0.56			29.8	4.4	31.1
10 "	0.82	0.46			29.1	4.0	33.8
11 "	0.85	0.49			30.8	4.2	34.9
12 "	0.93	0.57			32.3	4.5	33.3
13 "	0.75	0.44			29.9	4.2	38.2
14 "	0.72	0.42			30.0	4.6	40.2
14年 11月	0.86	0.43	0.70	0.40	37.6	5.4	41.7
12月	0.99	0.45	0.70	0.41	38.7	4.1	37.7
15年 1月	0.76	0.47	0.77	0.42	24.4	4.4	30.4
2月	0.74	0.48	0.67	0.43	29.1	5.1	37.7
3月	0.74	0.47	0.68	0.42	28.2	5.9	37.0
4月	0.47	0.40	0.72	0.42	21.8	6.1	45.0
5月	0.55	0.37	0.67	0.41	27.0	5.3	47.3
6月	0.65	0.35	0.68	0.41	31.7	5.4	46.2
7月	0.81	0.38	0.80	0.43	34.5	5.2	39.8
8月	0.88	0.43	0.78	0.45	31.0	4.4	33.6
9月	0.78	0.48	0.78	0.48	33.6	5.9	41.1
10月	0.88	0.50	0.80	0.49	37.9	6.2	41.5
11月	1.00	0.52	0.82	0.48	42.4	6.0	39.6
前月との増減	0.12	0.02	0.02	0.01	4.5	0.2	1.9
前年同月比	0.14	0.09	0.12	0.08	4.8	0.6	2.1
安定所別 【11月分】	鹿児島	0.94	0.51		30.5	5.6	33.8
	川内	0.96	0.59		45.1	7.8	45.1
	鹿屋	1.15	0.61		60.3	6.4	45.6
	国分	1.16	0.56		55.1	7.2	42.6
	加世田	0.96	0.56		39.6	5.5	36.7
	伊集院	0.94	0.49		38.9	4.9	38.0
	大口	0.86	0.42		50.0	6.0	44.6
	大隅	1.28	0.62		49.4	5.7	38.0
	出水	1.14	0.56		62.2	11.1	49.1
	熊毛	1.10	0.47		41.9	2.3	32.8
	名瀬	0.64	0.31		25.4	2.8	37.3
指宿	0.86	0.37		36.3	2.7	33.8	
宮之城	0.83	0.40		59.4	8.7	62.3	

注) 全国の求人倍率, 完全失業率の年平均は原数値。

5. 全国求人倍率及び完全失業率

	求人倍率 (季節調整値)		完全失業 者数(万人)	完全失業 率(%)
	新規	有効	原数値	季節 調整値
9年平均	1.20	0.72	230	3.4
10 "	0.92	0.53	279	4.1
11 "	0.87	0.48	317	4.7
12 "	1.05	0.59	320	4.7
13 "	1.01	0.59	340	5.0
14 "	0.93	0.54	359	5.4
14年 11月	0.99	0.57	338	5.3
12月	1.02	0.59	331	5.3
15年 1月	1.02	0.60	357	5.5
2月	0.99	0.61	349	5.2
3月	1.06	0.60	384	5.4
4月	1.03	0.60	385	5.4
5月	0.99	0.61	375	5.4
6月	0.96	0.61	361	5.3
7月	1.04	0.62	342	5.3
8月	1.08	0.63	333	5.1
9月	1.09	0.66	346	5.1
10月	1.21	0.70	343	5.2
11月	1.25	0.74	330	5.2

6. パートタイム関係職業紹介状況

	新規求職申込件数		月間有効求職者数		新規求職者全数	月間有効求人全数	就職件数		求人倍率		
	全数	うち女子	全数	うち女子			全数	うち女子	新規	有効	
9年度平均	835	783	2,079	1,942	1,755	4,608	507	466	2.10	2.22	
10 "	925	859	2,317	2,147	1,895	4,499	591	526	2.05	1.94	
11 "	1,083	1,001	2,701	2,479	2,275	5,458	720	634	2.10	2.02	
12 "	1,085	1,001	2,728	2,501	2,696	6,753	778	684	2.48	2.48	
13 "	1,145	1,069	2,917	2,704	2,524	6,073	859	745	2.20	2.08	
14 "	1,356	1,246	3,621	3,309	2,622	6,203	927	805	1.93	1.71	
14年 11月	1,198	1,104	3,926	3,595	2,548	5,933	859	737	2.13	1.51	
12月	791	710	3,268	2,959	1,975	5,549	648	545	2.50	1.70	
15年 1月	1,598	1,443	3,500	3,152	2,653	5,685	737	638	1.66	1.62	
2月	1,437	1,323	3,706	3,339	2,645	5,970	772	691	1.84	1.61	
3月	1,521	1,385	4,212	3,802	2,866	6,471	886	771	1.88	1.54	
4月	2,036	1,799	4,782	4,274	2,718	6,502	1,092	961	1.33	1.36	
5月	1,823	1,674	5,048	4,515	2,491	6,176	1,015	872	1.37	1.22	
6月	1,604	1,436	5,088	4,532	2,519	5,802	1,045	889	1.57	1.14	
7月	1,283	1,155	4,607	4,091	2,744	5,934	1,045	883	2.14	1.29	
8月	1,299	1,171	4,081	3,612	2,821	6,254	664	577	2.17	1.53	
9月	1,993	1,832	4,638	4,159	3,063	7,100	1,118	950	1.54	1.53	
10月	1,656	1,497	4,838	4,343	3,257	7,430	1,098	956	1.97	1.54	
11月	1,295	1,169	4,610	4,135	2,921	7,219	1,038	877	2.26	1.57	
前月比	21.8	21.9	4.7	4.8	10.3	2.8	5.5	8.3	0.29	0.03	
前年同月比	8.1	5.9	17.4	15.0	14.6	21.7	20.8	19.0	0.13	0.06	
安定所別 【11月分】	鹿児島	536	455	1,898	1,626	918	2,117	209	187	1.71	1.12
	川内	138	131	411	396	271	773	111	87	1.96	1.88
	鹿屋	105	97	340	314	297	761	118	91	2.83	2.24
	国分	236	215	1,093	956	419	1,027	200	181	1.78	0.94
	加世田	48	47	136	132	187	401	63	45	3.90	2.95
	伊集院	69	68	202	200	161	470	68	61	2.33	2.33
	大口	14	13	54	52	81	184	34	28	5.79	3.41
	大隅	42	41	106	101	165	355	65	59	3.93	3.35
	出水	35	35	110	109	193	500	81	69	5.51	4.55
	熊毛					53	138	16	15		
	名瀬	38	38	136	133	83	177	29	18	2.18	1.30
	指宿	28	23	84	76	64	234	30	23	2.29	2.79
宮之城	6	6	40	40	29	82	14	13	4.83	2.05	

7. 中高年齢者職業紹介状況

(45歳以上・パートタイムを除く)

	新規求職申込件数			月間有効求職者数			紹介件数			就職件数			就職率 (対新規求職)	月間有効求職者中に占める中高年の割合	
	全数	うち55歳以上	うち65歳以上	全数	うち55歳以上	うち65歳以上	全数	うち55歳以上	うち65歳以上	全数	うち55歳以上	うち65歳以上			
9年度平均	2,506	1,490	308	14,457	9,782	886	1,102	335	18	421	142	8	16.8	47.6	
10 "	2,625	1,475	311	15,493	9,860	853	1,345	413	24	467	162	7	17.8	46.4	
11 "	2,615	1,386	281	15,258	9,227	731	1,531	438	27	507	162	11	19.4	45.8	
12 "	2,741	1,410	272	15,719	9,224	792	1,674	471	28	551	170	11	20.1	45.5	
13 "	2,972	1,389	272	16,786	9,018	743	1,838	474	26	525	156	9	17.7	44.0	
14 "	2,993	1,386	259	16,298	7,788	732	2,317	610	31	545	158	10	18.2	42.9	
14年 11月	2,083	888	144	14,644	6,802	456	2,390	642	31	614	148	10	29.5	41.8	
12月	1,694	725	113	13,404	6,286	425	1,501	398	11	466	128	5	27.5	42.5	
15年 1月	2,677	1,184	189	13,306	6,223	458	2,244	589	30	464	140	10	17.3	41.9	
2月	2,447	1,044	156	12,968	6,022	471	2,359	690	40	519	163	3	21.2	40.5	
3月	2,774	1,238	186	13,368	6,212	526	2,458	736	40	502	169	11	18.1	39.3	
4月	5,628	3,074	716	16,190	8,021	1,066	2,560	723	47	568	184	15	10.1	41.3	
5月	3,661	1,705	312	16,945	8,480	1,173	2,690	794	48	551	151	13	15.1	41.9	
6月	2,902	1,229	221	16,723	8,178	965	2,476	692	34	491	129	6	16.9	42.0	
7月	2,870	1,262	216	16,467	7,946	716	2,592	809	29	610	163	9	21.3	42.1	
8月	2,380	1,032	145	15,260	7,316	567	2,424	758	42	559	206	15	23.5	41.9	
9月	2,767	1,124	153	14,749	6,911	484	2,862	804	34	696	205	12	25.2	40.7	
10月	2,600	1,136	200	14,251	6,660	518	2,589	769	39	711	232	5	27.3	40.4	
11月	1,932	863	118	12,991	6,036	470	1,932	554	27	597	168	13	30.9	40.2	
前月比	25.7	24.0	41.0	8.8	9.4	9.3	25.4	28.0	30.8	16.0	27.6	160.0	3.6	0.2	
前年同月比	7.2	2.8	18.1	11.3	11.3	3.1	19.2	13.7	12.9	2.8	13.5	30.0	1.4	1.6	
安定所別 〔11月分〕	鹿児島	585	268	38	3,899	1,789	185	767	238	13	161	44	4	27.5	35.7
	川内	153	71	4	885	438	26	117	31		36	11		23.5	42.3
	鹿屋	171	84	12	1,313	604	32	191	51	5	84	21	5	49.1	39.8
	国分	171	60	5	1,190	514	21	233	71	3	81	28		47.4	37.4
	加世田	128	70	16	720	361	34	71	22	1	24	11		18.8	46.8
	伊集院	105	50	4	769	382	27	105	29		26	5		24.8	43.5
	大口	91	41	1	540	276	11	62	17		20	5		22.0	50.4
	大隅	145	54	8	878	427	36	98	26		43	12		29.7	44.1
	出水	106	33	8	874	376	24	145	36	5	70	21	4	66.0	42.5
	熊毛	46	27	1	328	150	8	11	6		6	2		13.0	46.7
	名瀬	105	53	7	636	251	17	28	3		4	1		3.8	36.8
指宿	75	32	7	623	313	36	50	9		14	1		18.7	48.6	
宮之城	51	20	7	336	155	13	54	15		28	6		54.9	47.3	

8.新規求人の産業・規模別状況

産業・規模	一 般				パート			
	10月	11月	前月比	前年 同月比	10月	11月	前月比	前年 同月比
A, B, C 農, 林, 漁業 (01~04)	183	97	47.0	6.6	13	24	84.6	14.3
D 鉱 業 (05~08)	10	6	40.0	45.5	2	0	100.0	100.0
E 建 設 業 (09~11)	971	858	11.6	13.0	48	20	58.3	0.0
F 製 造 業 (12~34)	796	672	15.6	17.9	535	369	31.0	6.8
12 食 料 品 製 造 業	276	150	45.7	19.8	271	146	46.1	38.1
13 飲 料, 飼 料, たばこ製造業	35	21	40.0	50.0	34	11	67.6	47.6
14 織 維 工 業	9	4	55.6	300.0	5	6	20.0	200.0
15 衣服, その他の繊維製品製造業	14	122	771.4	408.3	8	24	200.0	25.0
16 木 材, 木 製 品 製 造 業	67	11	83.6	65.6	3	6	100.0	100.0
17 家 具, 装 備 品 製 造 業	11	10	9.1	63.0	2	9	350.0	125.0
18 パルプ, 紙, 紙加工品製造業	5	4	20.0	300.0	3	2	33.3	100.0
19 出 版, 印 刷, 同 関 連 産 業	17	16	5.9	20.0	25	11	56.0	8.3
20 化 学 工 業	3	1	66.7		2	8	300.0	
21 石 油 製 品, 石 炭 製 品 製 造 業	0	0			0	0		
22 プラスチック製品製造業	11	2	81.8	84.6	5	20	300.0	100.0
23 ゴム製品製造業	0	1			0	0		
25 窯業, 土石製品製造業	40	20	50.0	41.2	6	13	116.7	1200.0
26 鉄 鋼 業	1	2	100.0		1	0	100.0	
27 非 鉄 金 属 製 造 業	0	0			0	1		
28 金 属 製 品 製 造 業	59	19	67.8	171.4	1	1	0.0	75.0
29 一 般 機 械 器 具 製 造 業	40	42	5.0	44.8	7	1	85.7	87.5
30 電 気 機 械 器 具 製 造 業	162	174	7.4	41.5	148	86	41.9	62.3
31 輸 送 用 機 械 器 具 製 造 業	20	68	240.0	655.6	8	0	100.0	100.0
32 精 密 機 械 器 具 製 造 業	6	1	83.3	87.5	5	9	80.0	200.0
24, 33, 34 そ の 他 の 製 造 業	20	4	80.0	90.2	1	15	1400.0	1400.0
G 電 気・ガ 斯・熱 供 給・水 道 業 (35~38)	2	0	100.0		0	0		100.0
H 運 輸・通 信 業 (39~47)	402	360	10.4	8.4	161	251	55.9	58.9
I 卸 売・小 売 業・飲 食 店 (48~61)	944	690	26.9	1.8	1,285	1,275	0.8	31.7
48~53 卸 売 業, 代 理 商, 仲 立 業	173	149	13.9	3.2	138	119	13.8	0.0
54~59 小 売 業	644	470	27.0	0.4	744	809	8.7	47.4
60, 61 飲 食 店	127	71	44.1	7.8	403	347	13.9	15.7
J 金 融・保 険 業 (62~69)	86	98	14.0	10.1	20	12	40.0	61.3
K 不 動 産 業 (70,71)	26	11	57.7	59.3	13	7	46.2	63.2
L サ ー ビ ス 業 (72~96)	1,788	1,584	11.4	12.3	1,143	934	18.3	3.1
M 公 務 (97,99)	59	46	22.0	24.3	37	29	21.6	93.3
合 計	5,267	4,422	16.0	8.1	3,257	2,921	10.3	14.6
29 人 以 下	3,294	2,913	11.6	14.4	1,866	1,794	3.9	12.5
30 ~ 99 人	1,328	1,071	19.4	8.5	855	737	13.8	12.0
100 ~ 299 人	471	329	30.1	10.4	371	185	50.1	44.5
300 ~ 499 人	151	76	49.7	49.7	14	55	292.9	50.0
500 ~ 999 人	23	32	39.1	14.3	27	130	381.5	124.1
1,000 人 以 上	0	1		90.0	124	20	83.9	

(注) 一般は、新規学卒及びパートタイムを除く。

9. 雇用保険適用状況

	適用 事業所 数	新規適 用事業 所数	廃止脱 退事業 所数	被 保 険 者 数 (年度(月)末現在)					資 格 取 得 者 数	資 格 喪 失 者 数	
				う ち 女	第1次 産 業	第2次 産 業	第3次 産 業				
9年度月平均	27,316	98	57	375,126	154,719	5,958	136,761	232,407	6,593	6,469	
10 "	27,532	82	81	373,974	155,171	5,722	134,029	234,223	6,077	6,176	
11 "	27,605	94	62	373,511	155,457	5,615	132,008	235,888	6,113	5,990	
12 "	27,795	95	84	375,257	157,329	5,597	130,298	239,363	6,493	6,374	
13 "	27,811	87	92	380,735	163,596	5,586	126,308	248,841	7,327	6,894	
14 "	27,719	84	96	380,042	166,998	5,532	118,466	256,044	6,837	6,774	
14年 11月	27,684	65	46	381,965	168,331	5,529	118,757	257,679	6,776	4,788	
12月	27,673	60	71	382,423	168,414	5,539	119,025	257,859	4,725	4,027	
15年 1月	27,632	61	102	381,236	167,658	5,615	118,492	257,129	4,804	6,051	
2月	27,637	67	63	380,822	167,448	5,646	118,239	256,937	4,821	5,218	
3月	27,635	67	70	379,598	167,107	5,647	117,439	256,512	5,014	6,300	
4月	27,600	133	172	377,937	167,383	5,583	114,914	257,440	12,762	14,437	
5月	27,609	114	106	378,668	168,542	5,606	113,952	259,110	8,608	7,302	
6月	27,637	89	61	379,222	169,494	5,532	113,468	260,222	6,671	6,023	
7月	27,673	97	62	379,036	169,516	5,445	113,151	260,440	5,808	5,939	
8月	27,664	68	77	379,290	169,558	5,450	113,245	260,595	5,235	5,071	
9月	27,473	69	261	379,945	169,735	5,516	113,721	260,708	6,199	5,527	
10月	27,467	85	92	380,516	169,848	5,606	114,231	260,679	7,098	6,507	
11月	27,480	66	52	381,417	170,347	5,604	114,836	260,977	5,607	4,578	
前 月 比	0.0	22.4	43.5	0.2	0.3	0.0	0.5	0.1	21.0	29.6	
前年同月比	0.7	1.5	13.0	0.1	1.2	1.4	3.3	1.3	17.3	4.4	
安 定 所 別 【 11 月 分 】	鹿児島	9,581	23	34	171,724	75,229	517	28,223	142,984	2,305	2,207
	川 内	1,590	5		21,992	9,386	265	10,301	11,426	301	244
	鹿 屋	2,679	3	8	27,712	13,361	1,197	9,122	17,393	574	361
	国 分	2,205	5	4	36,023	15,371	229	16,025	19,769	588	435
	加世田	1,446	1		16,424	7,996	270	7,599	8,555	218	234
	伊集院	1,499	2		17,602	8,041	158	8,474	8,970	208	161
	大 口	918	2	1	10,760	4,956	525	4,778	5,457	157	115
	大 隅	1,583	5	1	16,811	7,865	898	6,985	8,928	249	187
	出 水	1,400	3	2	18,306	8,616	499	9,215	8,592	216	141
	熊 毛	876	4		7,873	3,265	121	2,456	5,296	188	94
	名 瀬	1,995	7	2	17,283	7,282	389	4,641	12,253	363	191
指 宿	1,071	3		10,773	5,280	402	2,777	7,594	150	148	
宮之城	637	3		8,134	3,699	134	4,240	3,760	90	60	

注) 短時間労働被保険者を含む数値を計上

10. 雇用保険給付状況

(金額単位；千円)

	一 般 求 職 者 給 付					高 年 齢 求 職 者 給 付			短 期 特 例 求 職 者 給 付			
	受給資格 決定件数	う ち 男	受給者 実人員	う ち 男	総支給額	受給資格 決定件数	受給者数	支給金額	受給資格 決定件数	受給者数	支給金額	
9年度月平均	3,004	1,390	13,873	6,392	1,746,749	187	188	116,981	445	449	111,855	
10 "	3,180	1,511	15,489	7,457	1,987,134	196	193	119,867	410	406	99,322	
11 "	3,057	1,440	14,997	7,144	1,950,956	171	175	80,450	362	362	87,774	
12 "	3,228	1,510	15,021	7,068	1,926,379	157	155	48,693	315	323	77,269	
13 "	3,622	1,709	17,036	7,957	2,197,978	161	162	51,058	295	292	69,056	
14 "	3,340	1,670	15,754	8,035	2,063,275	173	172	52,337	249	254	60,099	
14年 11月	2,198	1,010	14,191	7,096	1,836,352	87	94	28,275	101	72	18,994	
12月	1,807	918	13,561	6,763	1,721,736	77	68	19,578	67	93	22,434	
15年 1月	2,888	1,241	12,928	6,460	1,832,741	144	110	33,637	127	91	26,103	
2月	2,525	1,156	11,878	5,981	1,459,349	103	120	35,235	89	105	24,770	
3月	2,817	1,360	11,383	5,753	1,463,343	115	97	29,374	147	97	25,288	
4月	6,480	3,419	11,774	6,295	1,494,072	511	373	116,247	649	158	40,056	
5月	4,392	2,214	13,867	7,677	1,722,259	210	332	100,923	464	662	157,871	
6月	2,921	1,524	14,373	7,954	1,800,956	156	163	43,641	327	420	101,430	
7月	2,965	1,396	15,311	8,307	2,106,222	120	169	36,501	311	356	77,775	
8月	2,425	1,119	14,360	7,416	1,746,293	89	77	14,448	171	273	52,019	
9月	2,804	1,223	14,136	7,033	1,838,993	103	103	22,374	105	193	38,828	
10月	2,741	1,227	13,096	6,390	1,701,849	129	121	23,808	118	111	22,006	
11月	2,007	806	11,583	5,400	1,393,682	61	82	15,785	87	111	19,782	
前 月 比	26.8	34.3	11.6	15.5	18.1	52.7	32.2	33.7	26.3	0.0	10.1	
前年同月比	8.7	20.2	18.4	23.9	24.1	29.9	12.8	44.2	13.9	54.2	4.1	
安 定 所 別 【 11 月 分 】	鹿児島	666	247	3,653	1,534	457,450	22	24	4,143	13	10	2,765
	川 内	139	47	679	304	80,800	4	4	1,151	2		
	鹿 屋	195	81	1,129	519	132,114	6	8	1,601	4	4	808
	国 分	223	93	1,286	627	153,143	6	6	1,186	2	3	781
	加世田	95	46	543	264	65,146	1	7	1,374	45	9	1,974
	伊集院	119	49	753	352	89,289	2	13	2,262	3	7	1,357
	大 口	93	30	436	225	51,321	1	3	552			
	大 隅	105	38	649	307	73,921	3	2	356	11	10	1,836
	出 水	92	42	730	352	85,674	3	3	633	1	7	1,453
	熊 毛	43	22	309	177	35,863		2	398	2	2	494
	名 瀬	116	55	638	341	74,367	2	4	991	3	5	1,354
指 宿	83	31	513	265	62,492	8	4	811	1	53	6,641	
宮之城	38	25	265	133	32,102	3	2	325		1	319	

注) 短時間労働被保険者等を含む数値を計上

(金額単位；千円)

	就 職 促 進 給 付				日雇求職者給付		
	常用就職支度金		再 就 職 手 当		受給者	支給金額	
	支給人員	支給金額	支給人員	支給金額	実人員		
9年度月平均	15	2,277	612	232,157	278	18,468	
10 "	18	2,854	600	232,520	258	18,027	
11 "	24	3,960	574	223,020	256	18,241	
12 "	26	4,218	614	206,939	240	16,009	
13 "	28	3,985	582	152,264	202	13,836	
14 "	35	3,973	573	116,580	143	9,627	
14年 11月	39	3,862	564	121,958	146	9,479	
12月	45	4,933	615	130,795	150	8,153	
15年 1月	48	5,989	487	94,522	161	13,696	
2月	36	4,527	296	58,669	138	6,886	
3月	32	4,215	421	82,276	139	9,808	
4月	26	4,032	212	37,194	141	10,704	
5月	43	5,425	116	17,862	128	9,232	
6月	16	1,934	76	10,398	112	7,608	
7月	5	682	72	10,162	104	6,787	
8月	1	91	81	10,703	125	8,329	
9月	5	495	108	15,172	129	8,521	
10月	0	0	107	15,417	123	7,536	
11月	3	294	105	14,485	124	7,356	
前 月 比			1.9	6.0	0.8	2.4	
前年同月比	92.3	92.4	81.4	88.1	15.1	22.4	
安 定 所 別 【 11 月 分 】	鹿児島	1	91	36	4,756	111	6,790
	川内			4	486		
	鹿屋			8	855		
	国分			10	1,311	1	49
	加世田			6	1,232		
	伊集院			7	1,212	1	81
	大口	1	164	7	1,297		
	大隅	1	40	7	870		
	出水			7	1,049		
	熊毛			2	178		
	名瀬			6	545	5	231
指宿			5	693	6	205	
宮之城							

11 用語の説明

<p>一 新規求職（求人）申込件数</p> <p>月間有効求職者（求人）数</p> <p>就職件数</p> <p>充足数</p> <p>中高年齢者 ⑩ 受給者</p> <p>⑩ 受給者の就職件数</p> <p>県外就職</p> <p>日雇（労働）</p> <p>季節調整値</p> <p>完全失業率</p> <p>求人倍率</p> <p>就職率</p> <p>充足率</p> <p>⑩ 受給者の就職率</p> <p>中高年齢者の就職率</p> <p>季節調整値</p>	<p>一般</p> <p>期間中に自安定所で新たに受け付けた求職（求人）申込件数（数）をいう。</p> <p>「前月から繰越された有効求職者（求人）数」と当月の「新規求職（求人）申込件数」の合計をいう。</p> <p>自安定所の有効求職者が、自安定所の紹介あっせんにより就職したことを確認した件数をいう。</p> <p>自安定所の有効求人が、安定所（求人連絡先の安定所を含む。）の紹介あっせんにより求職者と結合した件数をいう。</p> <p>45歳以上の者をいう。高年齢者は55歳以上の者をいう。受給資格決定後、所定給付日数分の基本手当の支給を終了するまでの者をいう。</p> <p>受給資格決定後、基本手当の支給を終了するまでの間に、安定所の紹介により就職した基本手当受給資格者の就職件数をいう。</p> <p>就職先事業所の所在地が、自都道府県の管轄区域外にある場合の就職件数をいう。就職した求職者の住所の如何を問わない。労働の窓口で取り扱われる日々雇用の仕事及び1か月未満の雇用期間が定められているものをいう。</p> <p>1年を周期として繰り返す季節的な要因による変動の影響を取り除いた値である。</p> <p>労働力人口に占める完全失業者の割合</p> $= \frac{\text{月間有効（新規）求人数}}{\text{月間有効（新規）求職者数}}$ $= \frac{\text{就職件数}}{\text{新規（有効）求職者数}} \times 100$ $= \frac{\text{充足数}}{\text{新規（有効）求人数}} \times 100$ $= \frac{\text{⑩ 受給者の就職件数}}{\text{⑩ 受給者実人員}} \times 100$ $= \frac{\text{中高年齢者就職件数}}{\text{中高年齢者新規求職申込件数}} \times 100$ $= \frac{\text{原数値}}{\text{季節要素}} \times 100$
---	---

（注）季節調整値替は、年初に毎年1回行われ、過去の全季節調整値は改訂される。

基 本 手 当	求職者給付のうち最も基本的なもので、一般被保険者が失業し、法第13条の受給要件を満たしているときに支給される。
受 給 資 格 決 定 件 数	提出された離職票のうち、公共職業安定所長が求職者給付の受給資格要件を満たしていると決定した件数をいう。
受 給 者 実 人 員 数	同一月中に失業給付を実際に受けた受給資格者の実数をいう。
被 保 険 者	適用事業所に雇用され、公共職業安定所にその届出がなされている者の数をいう。
資 格 取 得 者 数	適用事業所に新たに雇用され、公共職業安定所に届出がなされた者の数をいう。
資 格 喪 失 者 数	適用事業所を離職し、その届出が公共職業安定所になされた者の数をいう。
一 般 求 職 者 給 付	高年齢求職者給付、短期特例求職者給付、日雇求職者給付以外の給付をいう。
高 年 齢 求 職 者 給 付	同一事業主に雇用され、65歳に達した日以降、離職した場合に、一定の基準により支給されるものをいう。
短 期 特 例 求 職 者 給 付	季節的に雇用される者又は、短期の雇用に就くことを常態とする者等が一定期間雇用された後、離職した場合に支給されるものをいう。
常 用 就 職 支 度 金	身体障害者、45歳以上の者、日雇受給者等が公共職業安定所の紹介により一年以上引き続き雇用される場合等に支給されるものをいう。
再 就 職 手 当	一般求職者給付の受給資格者が所定給付日数の3分の1以上かつ45日以上を残して安定した職業についた場合等に支給されるものをいう。
日 雇 求 職 者 給 付	日雇労働者が一定期間雇用され離職した場合に支給されるものをいう。

ハローワーク・公共職業安定所一覧表

安定所名	所在地	郵便番号	電話番号
鹿児島 鹿児島労働(分)	鹿児島市下荒田1丁目43-28 鹿児島市城南町32-11	890-8555 892-0835	099 (250) 6060 099 (223) 4215~6
川内	川内市若葉町4-24 川内地方合同庁舎1階	895-0063	0996 (22) 8609
鹿屋	鹿屋市西原4丁目5-1	893-0064	0994 (42) 4135~6
国分	国分市中央1丁目4-35	899-4332	0995 (45) 5311~3
加世田	加世田市武田17835-2	897-0002	0993 (53) 5111
枕崎(出)	枕崎市中央町6番地	898-0051	0993 (72) 0228
伊集院	日置郡伊集院町大田825-3	899-2521	099 (273) 3161~2
大口	大口市里768-1	895-2511	09952 (2) 8609
栗野(出)	始良郡栗野町米永478-1	899-6207	0995 (74) 2024
大隅	曾於郡大隅町岩川5575-1	899-8102	0994 (82) 1265~6
志布志(出)	曾於郡志布志町志布志1丁目8-10	899-7103	0994 (72) 0047
出水	出水市緑町37-5	899-0201	0996 (62) 0685~6
阿久根(出)	阿久根市鶴見町167	899-1626	0996 (73) 3400
熊毛	西之表市西之表9786	891-3101	09972 (2) 1318~9
名瀬	名瀬市長浜町1-1	894-0036	0997 (52) 4611~2
瀬戸内(分)	大島郡瀬戸内町古仁屋36-1	894-1508	09977 (2) 0331
徳之島(分)	大島郡徳之島町亀津553-1	891-7101	0997 (82) 1438
指宿	指宿市東方9489-11	891-0404	0993 (22) 4135~6
宮之城	薩摩郡宮之城町屋地2035-3	895-1803	0996 (53) 0153

鹿児島労働局職業安定部

職業安定課	鹿児島市西千石町1番1号	892-0847	099 (219) 8711
職業対策課	鹿児島西千石第一生命ビル		099 (219) 8712

FAX情報サービス

鹿児島公共職業安定所	099 (286) 1150
鹿屋公共職業安定所	0994 (40) 6123

インターネットサービス

鹿児島公共職業安定所 アドレス
<http://www11.synapse.ne.jp/hellowork/>

管理職、技術職、専門職の求人・求職の相談

鹿児島人材銀行・ふるさと人材相談室

鹿児島市東千石町1-38
 鹿児島商工会議所ビル(アイムビル)6階
 099 (223) 2032 ・ (227) 5552

付属施設

鹿児島市東千石町1-38
 鹿児島商工会議所ビル(アイムビル)6階

鹿児島パートバンク	099 (223) 8010
鹿児島学生職業相談室	099 (224) 3370
求人情報プラザかごしま	099 (227) 1124
ハローワークかごしま早期再就職支援センター	099 (805) 0313

高齢者の職業相談

川内市高齢職業相談室	
川内市役所内	0996 (23) 5111
鹿屋市高齢職業相談室	
鹿屋市庁舎別館内	0994 (42) 2783

全国的なネット情報としては

ハローワークインターネットサービス

URLは <http://www.hellowork.go.jp/>

求人情報検索
 (全国のハローワークが受理した求人情報を希望条件で検索)
 お役立ち情報
 (仕事をお探しの方、事業主の方)
 ハローワーク所在地情報

しごと情報ネット

URLは <http://www.job-net.jp/>

しごと情報ネットには民間の職業紹介事業者、求人情報提供事業者、経済団体、公共職業安定所等(参加機関)の多数の求人が掲載されています。
 また、携帯電話からもアクセスできます。

発行

鹿児島労働局 職業安定部 職業安定課

〒892-0847 鹿児島市西千石町1番1号

鹿児島西千石第一生命ビル

電話 099 (219) 8711

ダイヤルイン 099 (219) 8719