

労働市場月報

平成15年10月号

かごしま



目次

1	雇用失業情勢	1
2	一般職業紹介状況（パートタイムを含む）.....	4
3	一般職業紹介状況（パートタイムを除く）.....	6
4	一般職業紹介状況諸比率	8
5	全国求人倍率及び失業率	8
6	パートタイム関係職業紹介状況	9
7	中高年齢者職業紹介状況	10
8	新規求人の産業・規模別状況	12
9	雇用保険適用状況	13
10	雇用保険給付状況	14
11	用語の説明	17

鹿児島労働局職業安定部

1. 雇用失業情勢（平成15年10月分）

【県内経済の動き】

最近の県内景況は、生産活動がまずまずの水準で推移し、雇用情勢も幾分改善傾向にあるが、一方、個人消費関連は一進一退で、建設業関連は不振が続き、全体としては景気は厳しさが続いている。

（H15・11・25「県内景況」：鹿児島銀行）

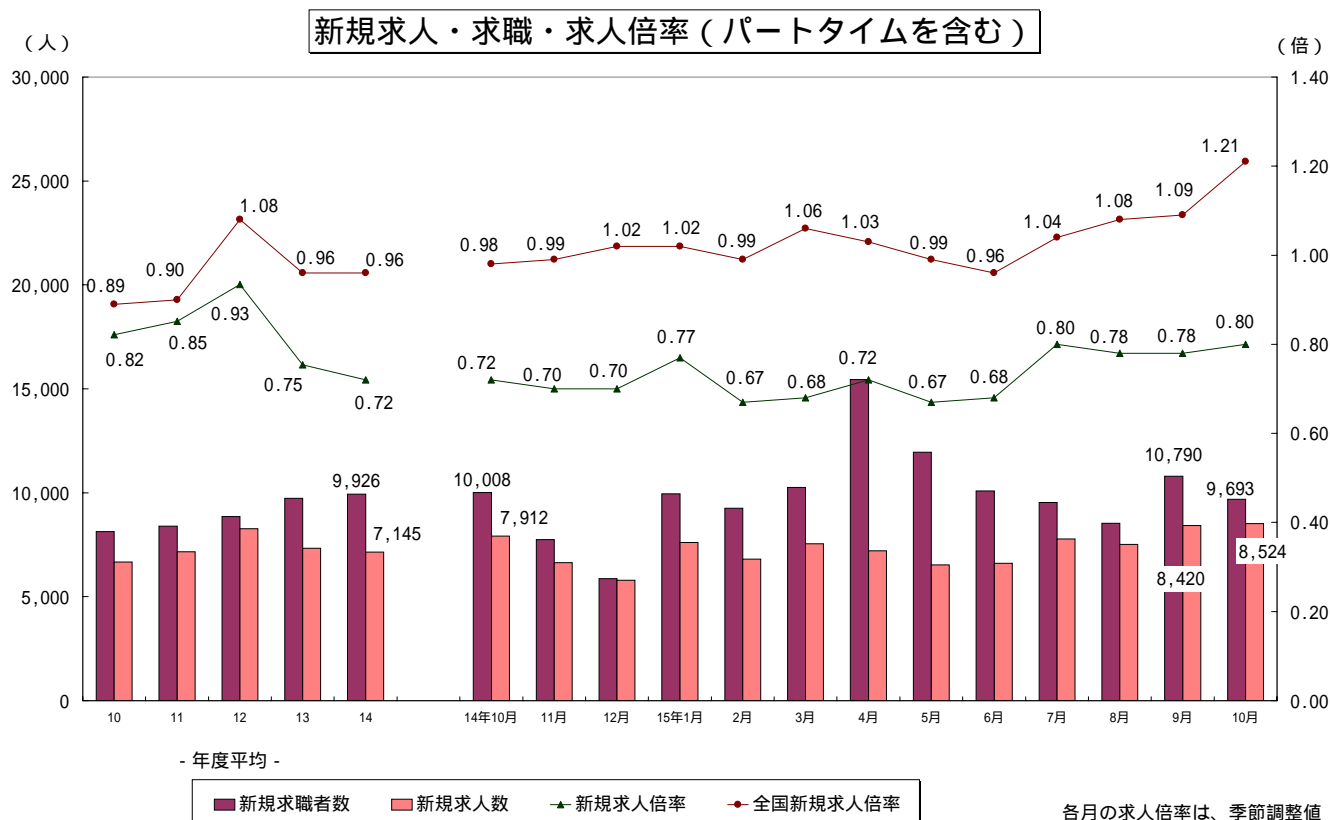
【労働市場の動き】

（求人への動き）

10月の新規求人数（パートを含む、原数）は、8,524人で前年同月に比べ7.7%増と4か月連続の増加となった。

新規求人数（同）を産業別に前年同月比でみると、サービス業（15.7%増）は5か月連続、製造業（20.5%増）と卸・小売業、飲食店（6.1%増）は4か月連続の増加となった。建設業（13.9%減）と運輸通信業（5.9%減）は2か月ぶりに増加から減少となった。

有効求人人数（パートを含む、原数値）は、20,137人で前年同月と比べ10.4%増と3か月連続の増加となった。



(求職の動き)

10月の新規求職者数(パートを含む、原数値)は、9,693人で前年同月に比べ3.1%減と2か月ぶりに増加から減少となった。

新規常用求職者について態様別に前年同月比で見ると、在職求職者(16.5%増)は2か月連続の増加となり、無業求職者(2.2%減)は3か月ぶり、離職求職者(8.3%減)は2か月ぶりに増加から減少となった。

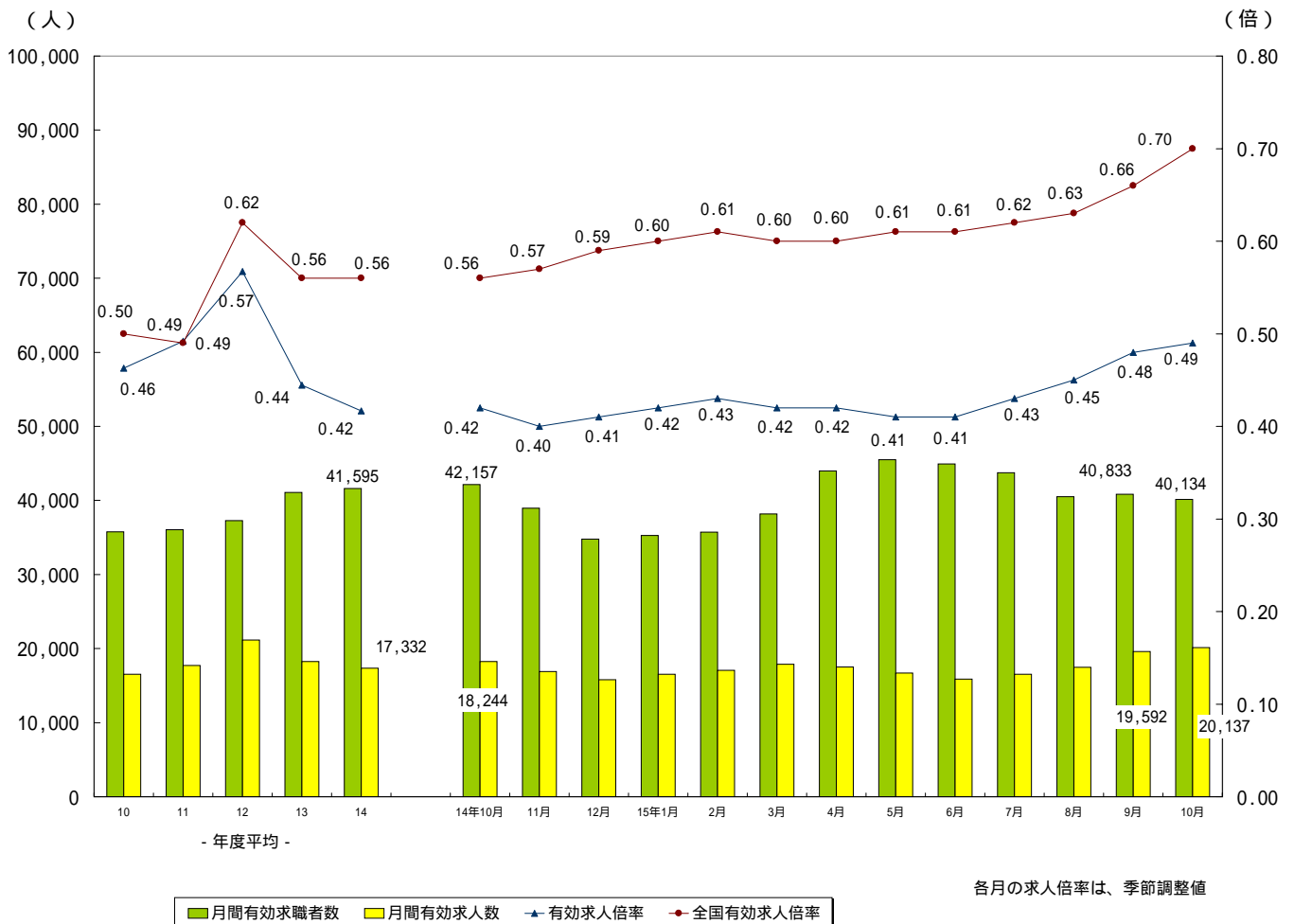
新規常用求職者の中の離職求職者の内訳をみると、事業主都合離職者(17.6%減)は14か月連続の減少となり、自己都合離職者(3.7%減)は2か月ぶりに増加から減少となった。

有効求職者数(パートを含む、原数値)は、40,134人で前年同月に比べ4.8%減と13か月連続の減少となった。

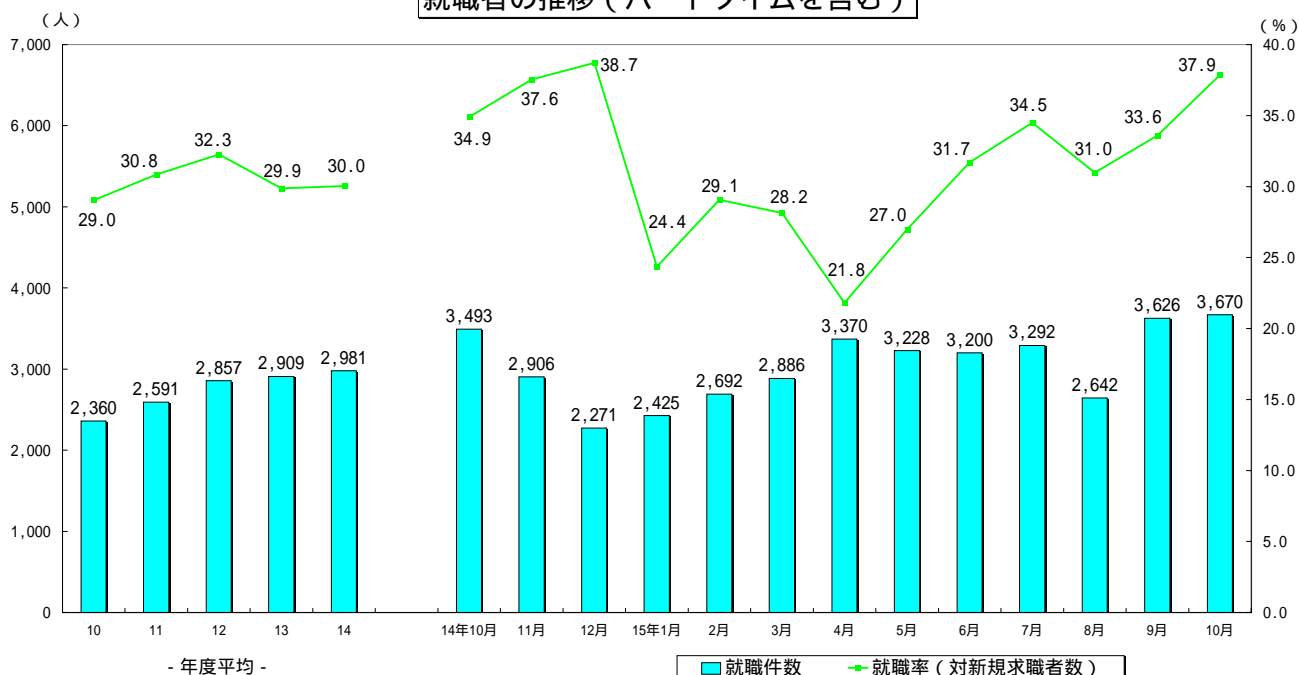
(有効求人倍率の動き)

10月の有効求人倍率は、依然として低水準の範囲ながら先月を0.01ポイント上回る0.49倍となった。また、0.49倍は直近では平成13年6月と同じ水準となり、ゆるやかな改善傾向を示している。

有効求人・求職・求人倍率(パートタイムを含む)



就職者の推移（パートタイムを含む）



（就職の動き）

10月の就職件数（パートを含む、原数値）は、3,670人で前年同月に比べ5.1%増と2か月連続の増加となった。これを産業別常用就職件数で見ると、運輸通信業と建設業を除く主要産業で増加となった。

（パートタイムの動き）

パートタイムの新規求人数は、3,257人で前年同月比12.7%の増、月間有効求人数は、7,430人で16.7%の増となった。新規求職申込件数は、1,656件で3.8%の増、月間有効求職者は、4,838人で20.6%の増となった。求人倍率は新規で1.97倍（前年同月1.81倍）、有効は1.54倍（前年同月1.59倍）となった。就職件数は1,098件で前年同月比2.7%の増となった。

（雇用保険の動き）

適用事業所数は、27,467事業所、被保険者全数は、380,516人となった。うち一般短時間労働被保険者数は10月末現在で前年同月比11.7%増の24,181人となった。被保険者全数（産業分類不能を除く）状況を産業別にみると、前年同月比第1次産業は1.9%増の5,606人、第2次産業は3.5%減の114,231人、第3次産業は1.8%増の260,679人となった。

また、被保険者全数に占める割合を産業別にみると、第1次産業が1.5%、第2次産業が30.0%、第3次産業が68.5%となった。

資格取得者数は前年同月比19.6%減の7,098人、資格喪失者数は2.6%減の6,507人となった。

一般受給資格決定件数は前年同月比12.0%の減、受給者実人員は20.6%の減となった。

2. 一般職業紹介状況

(新規学卒を除き、パートタイムを含む全数)

	新規求職申込件数		月間有効求職者数		紹介件数			就職件数				新規求人全数	月間有効求人全数	充足数	
	全数	うち男	全数	うち男	全数	うち男	うち(保受給者)	全数	うち男	うち県外就職	うち(保受給者)				
9年度平均	7,571	3,479	32,440	14,830	6,404	2,911	1,398	2,257	1,024	172	611	6,808	18,252	2,114	
10 "	8,125	3,794	35,743	16,891	7,603	3,614	1,654	2,360	1,092	141	619	6,676	16,549	2,255	
11 "	8,400	3,928	36,050	17,106	8,545	4,143	1,701	2,591	1,199	126	630	7,155	17,732	2,497	
12 "	8,853	4,146	37,295	17,683	9,158	4,512	1,807	2,857	1,334	156	683	8,271	21,155	2,755	
13 "	9,734	4,565	41,070	19,452	10,647	5,267	2,187	2,909	1,332	169	708	7,337	18,253	2,805	
14 "	9,926	4,771	41,595	20,639	12,066	6,043	2,527	2,981	1,350	204	732	7,145	17,332	2,873	
14年 10月	10,008	4,701	42,157	20,830	13,767	6,965	3,237	3,493	1,653	250	885	7,912	18,244	3,322	
11月	7,739	3,651	38,949	19,097	11,147	5,718	2,719	2,906	1,446	202	764	6,638	16,881	2,765	
12月	5,866	2,844	34,775	17,194	7,648	4,001	1,914	2,271	1,077	150	556	5,789	15,805	2,183	
15年 1月	9,954	4,510	35,254	17,301	11,763	5,749	2,321	2,425	1,120	174	566	7,608	16,549	2,310	
2月	9,260	4,086	35,720	17,289	12,173	5,783	2,541	2,692	1,201	199	610	6,808	17,062	2,567	
3月	10,252	4,767	38,190	18,405	13,659	6,535	2,707	2,886	1,178	170	668	7,551	17,862	2,791	
4月	15,450	7,765	43,979	21,869	14,568	6,893	2,674	3,370	1,402	219	714	7,204	17,511	3,241	
5月	11,958	5,748	45,497	22,874	14,843	7,245	3,090	3,228	1,354	223	738	6,523	16,682	3,087	
6月	10,094	4,880	44,945	22,702	13,524	6,731	2,922	3,200	1,359	233	781	6,606	15,883	3,053	
7月	9,540	4,575	43,736	22,148	13,166	6,998	2,822	3,292	1,526	265	799	7,773	16,549	3,091	
8月	8,525	4,040	40,527	20,327	11,455	5,818	2,431	2,642	1,329	187	633	7,523	17,467	2,528	
9月	10,790	4,745	40,833	19,882	15,141	7,409	2,967	3,626	1,632	261	838	8,420	19,592	3,464	
10月	9,693	4,436	40,134	19,318	13,626	6,838	2,635	3,670	1,684	257	812	8,524	20,137	3,534	
前月比	10.2	6.5	1.7	2.8	10.0	7.7	11.2	1.2	3.2	1.5	3.1	1.2	2.8	2.0	
前年同月比	3.1	5.6	4.8	7.3	1.0	1.8	18.6	5.1	1.9	2.8	8.2	7.7	10.4	6.4	
安定所別 【10月分】	鹿児島	3,415	1,451	13,858	6,239	5,023	2,563	1,137	1,057	498	112	282	2,788	6,903	1,129
	川内	715	340	2,652	1,252	1,067	492	151	292	124	13	60	762	1,557	257
	鹿屋	964	457	4,024	1,952	1,497	774	248	443	196	22	84	1,064	2,441	413
	国分	1,054	511	4,645	2,271	1,783	878	329	453	198	18	96	1,000	2,425	418
	加世田	415	179	1,771	872	539	246	108	216	78	7	37	428	984	192
	伊集院	520	243	2,159	1,047	583	292	152	179	75	4	45	476	1,044	184
	大口	303	147	1,263	661	353	176	71	134	55	14	35	191	541	116
	大隅	570	289	2,333	1,187	713	399	113	259	135	26	46	549	1,228	249
	出水	590	292	2,402	1,210	841	435	135	262	145	19	57	500	1,192	236
	熊毛	154	83	781	446	139	75	16	43	24	2	8	103	293	38
	名瀬	441	189	1,995	1,041	476	214	55	143	67	15	19	275	588	123
	指宿	357	145	1,451	708	366	155	64	131	55	5	28	227	627	120
宮之城	195	110	800	432	246	139	56	58	34	0	15	161	314	59	

3. 一般職業紹介状況

(新規学卒, パートタイムを除く全数)

	新規求職申込件数		月間有効求職者数		紹介件数			就職件数				新規求人全数	月間有効求人全数	充足数	
	全数	うち男	全数	うち男	全数	うち男	うち(保受給者)	全数	うち男	うち県外就職	うち(保受給者)				
9年度平均	6,736	3,427	30,362	14,693	5,103	2,787	1,280	1,749	983	161	551	5,054	13,644	1,614	
10 "	7,200	3,728	33,426	16,721	5,932	3,411	1,506	1,769	1,027	125	556	4,781	12,051	1,675	
11 "	7,317	3,846	33,349	16,884	6,494	3,838	1,514	1,870	1,113	108	550	4,880	12,274	1,790	
12 "	7,769	4,063	34,568	17,456	7,057	4,194	1,627	2,079	1,240	136	601	5,574	14,401	1,990	
13 "	8,589	4,489	38,152	19,239	8,038	4,865	1,912	2,050	1,218	140	603	4,813	12,180	1,964	
14 "	8,570	4,661	37,975	20,327	9,071	5,537	2,160	2,054	1,228	164	584	4,523	11,129	1,965	
14年 10月	8,413	4,573	38,146	20,507	10,260	6,413	2,749	2,424	1,511	222	743	5,023	11,876	2,266	
11月	6,541	3,557	35,023	18,766	8,429	5,233	2,320	2,047	1,324	178	634	4,090	10,948	1,918	
12月	5,075	2,763	31,507	16,885	5,925	3,671	1,638	1,623	974	127	468	3,814	10,256	1,547	
15年 1月	8,356	4,355	31,754	16,953	8,929	5,268	2,006	1,688	1,021	146	471	4,955	10,864	1,595	
2月	7,823	3,972	32,014	16,922	9,298	5,327	2,204	1,920	1,120	173	502	4,163	11,092	1,811	
3月	8,731	4,631	33,978	17,995	10,350	5,911	2,320	2,000	1,063	135	531	4,685	11,391	1,924	
4月	13,414	7,528	39,197	21,361	10,581	6,222	2,280	2,278	1,271	178	589	4,486	11,009	2,168	
5月	10,135	5,599	40,449	22,341	10,983	6,560	2,710	2,213	1,211	193	615	4,032	10,506	2,079	
6月	8,490	4,712	39,857	22,146	9,880	6,055	2,565	2,155	1,203	204	669	4,087	10,081	2,010	
7月	8,257	4,447	39,129	21,632	9,973	6,366	2,475	2,247	1,364	221	663	5,029	10,615	2,072	
8月	7,226	3,912	36,446	19,858	8,802	5,306	2,167	1,978	1,242	166	530	4,702	11,213	1,856	
9月	8,797	4,584	36,195	19,403	11,149	6,726	2,606	2,508	1,464	222	703	5,357	12,492	2,350	
10月	8,037	4,277	35,296	18,823	9,919	6,118	2,291	2,572	1,542	210	668	5,267	12,707	2,442	
前月比	8.6	6.7	2.5	3.0	11.0	9.0	12.1	2.6	5.3	5.4	5.0	1.7	1.7	3.9	
前年同月比	4.5	6.5	7.5	8.2	3.3	4.6	16.7	6.1	2.1	5.4	10.1	4.9	7.0	7.8	
安定所別 【10月分】	鹿児島	2,628	1,347	11,879	5,956	3,866	2,411	1,062	771	472	102	256	1,771	4,621	778
	川内	568	335	2,233	1,244	659	399	115	189	114	9	44	359	792	166
	鹿屋	836	450	3,675	1,928	1,104	688	207	310	179	11	66	708	1,618	295
	国分	802	473	3,475	2,112	1,298	783	261	308	174	16	65	570	1,450	291
	加世田	352	178	1,623	868	383	217	95	137	66	5	32	275	598	120
	伊集院	450	242	1,956	1,045	396	249	124	118	64	4	35	240	556	118
	大口	276	147	1,187	659	272	161	66	94	52	12	32	131	349	81
	大隅	540	288	2,238	1,182	550	368	98	202	127	19	37	402	897	194
	出水	547	292	2,289	1,209	567	360	109	190	131	13	47	314	727	176
	熊毛	154	83	781	446	87	59	16	30	21	1	7	64	177	26
	名瀬	387	188	1,841	1,038	311	154	42	95	58	15	15	184	406	75
	指宿	316	144	1,362	705	222	138	49	80	51	3	21	118	279	71
宮之城	181	110	757	431	204	131	47	48	33	0	11	131	237	51	

4. 一般職業紹介状況諸比率

(パートタイムを含む)

	求人倍率 (原数値)		求人倍率 (季節調整値)		就職率 (対新規 求職)	保就職率 (対受給者)	充足率 (対新規 求人)
	新規	有効	新規	有効			
9年度平均	0.90	0.56			29.8	4.4	31.1
10 "	0.82	0.46			29.1	4.0	33.8
11 "	0.85	0.49			30.8	4.2	34.9
12 "	0.93	0.57			32.3	4.5	33.3
13 "	0.75	0.44			29.9	4.2	38.2
14 "	0.72	0.42			30.0	4.6	40.2
14年 10月	0.79	0.43	0.72	0.42	34.9	5.4	42.0
11月	0.86	0.43	0.70	0.40	37.6	5.4	41.7
12月	0.99	0.45	0.70	0.41	38.7	4.1	37.7
15年 1月	0.76	0.47	0.77	0.42	24.4	4.4	30.4
2月	0.74	0.48	0.67	0.43	29.1	5.1	37.7
3月	0.74	0.47	0.68	0.42	28.2	5.9	37.0
4月	0.47	0.40	0.72	0.42	21.8	6.1	45.0
5月	0.55	0.37	0.67	0.41	27.0	5.3	47.3
6月	0.65	0.35	0.68	0.41	31.7	5.4	46.2
7月	0.81	0.38	0.80	0.43	34.5	5.2	39.8
8月	0.88	0.43	0.78	0.45	31.0	4.4	33.6
9月	0.78	0.48	0.78	0.48	33.6	5.9	41.1
10月	0.88	0.50	0.80	0.49	37.9	6.2	41.5
前月との増減	0.10	0.02	0.02	0.01	4.3	0.3	0.4
前年同月比	0.09	0.07	0.08	0.07	3.0	0.8	0.5
安定所別 【10月分】	鹿児島	0.82	0.50		31.0	7.1	40.5
	川内	1.07	0.59		40.8	7.3	33.7
	鹿屋	1.10	0.61		46.0	6.4	38.8
	国分	0.95	0.52		43.0	6.6	41.8
	加世田	1.03	0.56		52.0	5.9	44.9
	伊集院	0.92	0.48		34.4	5.3	38.7
	大口	0.63	0.43		44.2	7.1	60.7
	大隅	0.96	0.53		45.4	5.9	45.4
	出水	0.85	0.50		44.4	6.9	47.2
	熊毛	0.67	0.38		27.9	2.1	36.9
	名瀬	0.62	0.29		32.4	2.7	44.7
	指宿	0.64	0.43		36.7	4.7	52.9
宮之城	0.83	0.39		29.7	5.2	36.6	

5. 全国求人倍率及び完全失業率

	求人倍率 (季節調整値)		完全失業 者数(万人)	完全失業 率(%)
	新規	有効	原数値	季節 調整値
9年平均	1.20	0.72	230	3.4
10 "	0.92	0.53	279	4.1
11 "	0.87	0.48	317	4.7
12 "	1.05	0.59	320	4.7
13 "	1.01	0.59	340	5.0
14 "	0.93	0.54	359	5.4
14年 10月	0.98	0.56	362	5.5
11月	0.99	0.57	338	5.3
12月	1.02	0.59	331	5.3
15年 1月	1.02	0.60	357	5.5
2月	0.99	0.61	349	5.2
3月	1.06	0.60	384	5.4
4月	1.03	0.60	385	5.4
5月	0.99	0.61	375	5.4
6月	0.96	0.61	361	5.3
7月	1.04	0.62	342	5.3
8月	1.08	0.63	333	5.1
9月	1.09	0.66	346	5.1
10月	1.21	0.70	343	5.2

注) 全国の求人倍率, 完全失業率の年平均は原数値。

6. パートタイム関係職業紹介状況

	新規求職申込件数		月間有効求職者数		新規求人全数	月間有効求人全数	就職件数		求人倍率		
	全数	うち女子	全数	うち女子			全数	うち女子	新規	有効	
9年度平均	835	783	2,079	1,942	1,755	4,608	507	466	2.10	2.22	
10 "	925	859	2,317	2,147	1,895	4,499	591	526	2.05	1.94	
11 "	1,083	1,001	2,701	2,479	2,275	5,458	720	634	2.10	2.02	
12 "	1,085	1,001	2,728	2,501	2,696	6,753	778	684	2.48	2.48	
13 "	1,145	1,069	2,917	2,704	2,524	6,073	859	745	2.20	2.08	
14 "	1,356	1,246	3,621	3,309	2,622	6,203	927	805	1.93	1.71	
14年 10月	1,595	1,467	4,011	3,688	2,889	6,368	1,069	927	1.81	1.59	
11月	1,198	1,104	3,926	3,595	2,548	5,933	859	737	2.13	1.51	
12月	791	710	3,268	2,959	1,975	5,549	648	545	2.50	1.70	
15年 1月	1,598	1,443	3,500	3,152	2,653	5,685	737	638	1.66	1.62	
2月	1,437	1,323	3,706	3,339	2,645	5,970	772	691	1.84	1.61	
3月	1,521	1,385	4,212	3,802	2,866	6,471	886	771	1.88	1.54	
4月	2,036	1,799	4,782	4,274	2,718	6,502	1,092	961	1.33	1.36	
5月	1,823	1,674	5,048	4,515	2,491	6,176	1,015	872	1.37	1.22	
6月	1,604	1,436	5,088	4,532	2,519	5,802	1,045	889	1.57	1.14	
7月	1,283	1,155	4,607	4,091	2,744	5,934	1,045	883	2.14	1.29	
8月	1,299	1,171	4,081	3,612	2,821	6,254	664	577	2.17	1.53	
9月	1,993	1,832	4,638	4,159	3,063	7,100	1,118	950	1.54	1.53	
10月	1,656	1,497	4,838	4,343	3,257	7,430	1,098	956	1.97	1.54	
前月比	16.9	18.3	4.3	4.4	6.3	4.6	1.8	0.6	0.43	0.01	
前年同月比	3.8	2.0	20.6	17.8	12.7	16.7	2.7	3.1	0.16	0.05	
安定所別 【10月分】	鹿児島	787	683	1,979	1,696	1,017	2,282	286	260	1.29	1.15
	川内	147	142	419	411	403	765	103	93	2.74	1.83
	鹿屋	128	121	349	325	356	823	133	116	2.78	2.36
	国分	252	214	1,170	1,011	430	975	145	121	1.71	0.83
	加世田	63	62	148	144	153	386	79	67	2.43	2.61
	伊集院	70	69	203	201	236	488	61	50	3.37	2.40
	大口	27	27	76	74	60	192	40	37	2.22	2.53
	大隅	30	29	95	90	147	331	57	49	4.90	3.48
	出水	43	43	113	112	186	465	72	58	4.33	4.12
	熊毛					39	116	13	10		
	名瀬	54	53	154	151	91	182	48	39	1.69	1.18
	指宿	41	40	89	86	109	348	51	47	2.66	3.91
	宮之城	14	14	43	42	30	77	10	9	2.14	1.79

7. 中高年齢者職業紹介状況

(45歳以上・パートタイムを除く)

	新規求職申込件数			月間有効求職者数			紹介件数			就職件数			就職率 (対新規求職)	月間有効求職者中に占める中高年の割合	
	全数	うち55歳以上	うち65歳以上	全数	うち55歳以上	うち65歳以上	全数	うち55歳以上	うち65歳以上	全数	うち55歳以上	うち65歳以上			
9年度平均	2,506	1,490	308	14,457	9,782	886	1,102	335	18	421	142	8	16.8	47.6	
10 "	2,625	1,475	311	15,493	9,860	853	1,345	413	24	467	162	7	17.8	46.4	
11 "	2,615	1,386	281	15,258	9,227	731	1,531	438	27	507	162	11	19.4	45.8	
12 "	2,741	1,410	272	15,719	9,224	792	1,674	471	28	551	170	11	20.1	45.5	
13 "	2,972	1,389	272	16,786	9,018	743	1,838	474	26	525	156	9	17.7	44.0	
14 "	2,993	1,386	259	16,298	7,788	732	2,317	610	31	545	158	10	18.2	42.9	
14年 10月	2,694	1,186	168	16,172	7,637	518	2,754	742	40	689	209	13	25.6	42.4	
11月	2,083	888	144	14,644	6,802	456	2,390	642	31	614	148	10	29.5	41.8	
12月	1,694	725	113	13,404	6,286	425	1,501	398	11	466	128	5	27.5	42.5	
15年 1月	2,677	1,184	189	13,306	6,223	458	2,244	589	30	464	140	10	17.3	41.9	
2月	2,447	1,044	156	12,968	6,022	471	2,359	690	40	519	163	3	21.2	40.5	
3月	2,774	1,238	186	13,368	6,212	526	2,458	736	40	502	169	11	18.1	39.3	
4月	5,628	3,074	716	16,190	8,021	1,066	2,560	723	47	568	184	15	10.1	41.3	
5月	3,661	1,705	312	16,945	8,480	1,173	2,690	794	48	551	151	13	15.1	41.9	
6月	2,902	1,229	221	16,723	8,178	965	2,476	692	34	491	129	6	16.9	42.0	
7月	2,870	1,262	216	16,467	7,946	716	2,592	809	29	610	163	9	21.3	42.1	
8月	2,380	1,032	145	15,260	7,316	567	2,424	758	42	559	206	15	23.5	41.9	
9月	2,767	1,124	153	14,749	6,911	484	2,862	804	34	696	205	12	25.2	40.7	
10月	2,600	1,136	200	14,251	6,660	518	2,589	769	39	711	232	5	27.3	40.4	
前月比	6.0	1.1	30.7	3.4	3.6	7.0	9.5	4.4	14.7	2.2	13.2	58.3	2.1	0.3	
前年同月比	3.5	4.2	19.0	11.9	12.8	0.0	6.0	3.6	2.5	3.2	11.0	61.5	1.7	2.0	
安定所別 【10月分】	鹿児島	780	325	65	4,243	1,971	204	1,019	354	25	204	92	4	26.2	35.7
	川内	173	83	9	915	454	29	131	35		42	15		24.3	41.0
	鹿屋	254	112	17	1,498	686	45	258	64	2	80	16		31.5	40.8
	国分	239	91	7	1,287	563	20	370	114	6	82	30	1	34.3	37.0
	加世田	146	64	17	783	392	32	96	19	1	38	9		26.0	48.2
	伊集院	176	95	18	853	432	35	95	27		27	9		15.3	43.6
	大口	110	51	7	588	300	15	92	26	1	30	9		27.3	49.5
	大隅	201	87	14	1,015	492	41	175	50	1	83	16		41.3	45.4
	出水	178	63	8	992	435	23	162	33	1	52	11		29.2	43.3
	熊毛	44	24	5	362	166	9	15	7		9	7		20.5	46.4
	名瀬	86	35	8	675	260	16	48	17	1	25	11		29.1	36.7
	指宿	144	77	21	670	339	34	72	16		24	6		16.7	49.2
宮之城	69	29	4	370	170	15	56	7	1	15	1		21.7	48.9	

8.新規求人の産業・規模別状況

項目 産業・規模	一般				パート			
	9月	10月	前月比	前年 同月比	9月	10月	前月比	前年 同月比
A,B,C 農,林,漁業 (01~04)	110	183	66.4	50.0	23	13	43.5	65.8
D 鉱業 (05~08)	16	10	37.5	42.9	0	2		
E 建設業 (09~11)	995	971	2.4	13.9	23	48	108.7	14.3
F 製造業 (12~34)	744	796	7.0	20.8	517	535	3.5	20.0
12 食料品製造業	259	276	6.6	23.2	214	271	26.6	6.7
13 飲料,飼料,たばこ製造業	42	35	16.7	16.7	24	34	41.7	325.0
14 繊維工業	5	9	80.0	50.0	0	5		16.7
15 衣服,その他の繊維製品製造業	29	14	51.7	27.3	21	8	61.9	66.7
16 木材,木製品製造業	26	67	157.7	97.1	4	3	25.0	66.7
17 家具,装備品製造業	5	11	120.0	10.0	2	2	0.0	
18 パルプ,紙,紙加工品製造業	6	5	16.7	25.0	0	3		0.0
19 出版,印刷,同関連産業	28	17	39.3	19.0	7	25	257.1	38.9
20 化学工業	5	3	40.0	50.0	1	2	100.0	
21 石油製品,石炭製品製造業	2	0	100.0		0	0		
22 プラスチック製品製造業	7	11	57.1	57.1	6	5	16.7	400.0
23 ゴム製品製造業	0	0			0	0		
25 窯業,土石製品製造業	41	40	2.4	16.7	12	6	50.0	50.0
26 鉄鋼業	1	1	0.0		0	1		
27 非鉄金属製造業	0	0			0	0		
28 金属製品製造業	27	59	118.5	181.0	5	1	80.0	50.0
29 一般機械器具製造業	42	40	4.8	2.4	6	7	16.7	41.7
30 電気機械器具製造業	166	162	2.4	4.1	209	148	29.2	76.2
31 輸送用機械器具製造業	38	20	47.4	33.3	2	8	300.0	700.0
32 精密機械器具製造業	5	6	20.0	20.0	4	5	25.0	37.5
24,33,34 その他の製造業	10	20	100.0	185.7	0	1		75.0
G 電気・ガス・熱供給・水道業(35~38)	1	2	100.0	0.0	2	0	100.0	
H 運輸・通信業 (39~47)	466	402	13.7	19.1	55	161	192.7	59.4
I 卸売・小売業・飲食店 (48~61)	858	944	10.0	4.4	1,240	1,285	3.6	7.4
48~53 卸売業,代理商,仲立業	204	173	15.2	0.6	130	138	6.2	3.8
54~59 小売業	539	644	19.5	0.3	704	744	5.7	15.3
60,61 飲食店	115	127	10.4	41.1	406	403	0.7	3.6
J 金融・保険業 (62~69)	85	86	1.2	13.1	13	20	53.8	13.0
K 不動産業 (70,71)	22	26	18.2	52.9	20	13	35.0	62.5
L サービス業 (72~96)	1,979	1,788	9.7	16.0	1,144	1,143	0.1	15.2
M 公務 (97,99)	81	59	27.2	28.3	26	37	42.3	27.6
合計	5,357	5,267	1.7	4.9	3,063	3,257	6.3	12.7
29 人以下	3,279	3,294	0.5	1.4	1,959	1,866	4.7	4.5
30 ~ 99 人	1,380	1,328	3.8	9.8	747	855	14.5	6.7
100 ~ 299 人	532	471	11.5	15.4	200	371	85.5	61.3
300 ~ 499 人	137	151	10.2	22.8	20	14	30.0	78.1
500 ~ 999 人	23	23	0.0	109.1	37	27	27.0	237.5
1,000 人以上	6	0	100.0	100.0	100	124	24.0	

(注) 一般は、新規学卒及びパートタイムを除く。

9. 雇用保険適用状況

	適用 事業所 数	新規適 用事業 所数	廃止脱 退事業 所数	被 保 険 者 数 (年度(月)末現在)					資 格 取 得 者 数	資 格 喪 失 者 数	
				う ち 女	第1次 産 業	第2次 産 業	第3次 産 業				
9年度月平均	27,316	98	57	375,126	154,719	5,958	136,761	232,407	6,593	6,469	
10 "	27,532	82	81	373,974	155,171	5,722	134,029	234,223	6,077	6,176	
11 "	27,605	94	62	373,511	155,457	5,615	132,008	235,888	6,113	5,990	
12 "	27,795	95	84	375,257	157,329	5,597	130,298	239,363	6,493	6,374	
13 "	27,811	87	92	380,735	163,596	5,586	126,308	248,841	7,327	6,894	
14 "	27,719	84	96	380,042	166,998	5,532	118,466	256,044	6,837	6,774	
14年	10月	27,664	119	78	380,023	167,049	5,499	118,434	256,090	8,823	6,682
	11月	27,684	65	46	381,965	168,331	5,529	118,757	257,679	6,776	4,788
	12月	27,673	60	71	382,423	168,414	5,539	119,025	257,859	4,725	4,027
15年	1月	27,632	61	102	381,236	167,658	5,615	118,492	257,129	4,804	6,051
	2月	27,637	67	63	380,822	167,448	5,646	118,239	256,937	4,821	5,218
	3月	27,635	67	70	379,598	167,107	5,647	117,439	256,512	5,014	6,300
	4月	27,600	133	172	377,937	167,383	5,583	114,914	257,440	12,762	14,437
	5月	27,609	114	106	378,668	168,542	5,606	113,952	259,110	8,608	7,302
	6月	27,637	89	61	379,222	169,494	5,532	113,468	260,222	6,671	6,023
	7月	27,673	97	62	379,036	169,516	5,445	113,151	260,440	5,808	5,939
	8月	27,664	68	77	379,290	169,558	5,450	113,245	260,595	5,235	5,071
	9月	27,473	69	261	379,945	169,735	5,516	113,721	260,708	6,199	5,527
	10月	27,467	85	92	380,516	169,848	5,606	114,231	260,679	7,098	6,507
前月比	0.0	23.2	64.8	0.2	0.1	1.6	0.4	0.0	14.5	17.7	
前年同月比	0.7	28.6	17.9	0.1	1.7	1.9	3.5	1.8	19.6	2.6	
安 定 所 別 【 10 月 分 】	鹿児島	9,592	34	54	171,757	75,055	520	28,190	143,047	2,977	3,060
	川内	1,585	4	5	21,930	9,367	253	10,260	11,417	406	306
	鹿屋	2,684	7	5	27,498	13,282	1,194	8,997	17,307	751	569
	国分	2,204	11	6	35,871	15,286	235	15,947	19,689	614	609
	加世田	1,445	3		16,439	7,986	270	7,635	8,534	293	275
	伊集院	1,497	5	2	17,555	8,014	161	8,437	8,957	296	272
	大口	917	1	4	10,717	4,954	524	4,769	5,424	162	144
	大隅	1,580	5	2	16,756	7,867	899	6,941	8,916	422	299
	出水	1,399	3	5	18,227	8,588	494	9,181	8,552	369	282
	熊毛	872	2	2	7,780	3,243	121	2,378	5,281	184	102
名瀬	1,990	8	5	17,112	7,224	398	4,521	12,193	351	277	
指宿	1,068	1	1	10,770	5,290	402	2,755	7,613	176	200	
宮之城	634	1	1	8,104	3,692	135	4,220	3,749	97	112	

注) 短時間労働被保険者を含む数値を計上

10. 雇用保険給付状況

(金額単位；千円)

		一 般 求 職 者 給 付				高 年 齢 求 職 者 給 付			短 期 特 例 求 職 者 給 付			
		受給資格 決定件数	う ち 男	受給者 実人員	う ち 男	総支給額	受給資格 決定件数	受給者数	支給金額	受給資格 決定件数	受給者数	支給金額
9年度月平均		3,004	1,390	13,873	6,392	1,746,749	187	188	116,981	445	449	111,855
10 "		3,180	1,511	15,489	7,457	1,987,134	196	193	119,867	410	406	99,322
11 "		3,057	1,440	14,997	7,144	1,950,956	171	175	80,450	362	362	87,774
12 "		3,228	1,510	15,021	7,068	1,926,379	157	155	48,693	315	323	77,269
13 "		3,622	1,709	17,036	7,957	2,197,978	161	162	51,058	295	292	69,056
14 "		3,340	1,670	15,754	8,035	2,063,275	173	172	52,337	249	254	60,099
14年	10月	3,114	1,465	16,487	8,432	2,317,085	126	151	43,563	85	139	29,967
	11月	2,198	1,010	14,191	7,096	1,836,352	87	94	28,275	101	72	18,994
	12月	1,807	918	13,561	6,763	1,721,736	77	68	19,578	67	93	22,434
15年	1月	2,888	1,241	12,928	6,460	1,832,741	144	110	33,637	127	91	26,103
	2月	2,525	1,156	11,878	5,981	1,459,349	103	120	35,235	89	105	24,770
	3月	2,817	1,360	11,383	5,753	1,463,343	115	97	29,374	147	97	25,288
	4月	6,480	3,419	11,774	6,295	1,494,072	511	373	116,247	649	158	40,056
	5月	4,392	2,214	13,867	7,677	1,722,259	210	332	100,923	464	662	157,871
	6月	2,921	1,524	14,373	7,954	1,800,956	156	163	43,641	327	420	101,430
	7月	2,965	1,396	15,311	8,307	2,106,222	120	169	36,501	311	356	77,775
	8月	2,425	1,119	14,360	7,416	1,746,293	89	77	14,448	171	273	52,019
	9月	2,804	1,223	14,136	7,033	1,838,993	103	103	22,374	105	193	38,828
	10月	2,741	1,227	13,096	6,390	1,701,849	129	121	23,808	118	111	22,006
前 月 比		2.2	0.3	7.4	9.1	7.5	25.2	17.5	6.4	12.4	42.5	43.3
前年同月比		12.0	16.2	20.6	24.2	26.6	2.4	19.9	45.3	38.8	20.1	26.6
安 定 所 別 〔 10 月 分 〕	鹿児島	953	406	3,958	1,762	542,213	39	40	7,604	11	14	3,891
	川 内	160	67	821	403	100,744	8	9	1,971	1	8	1,569
	鹿 屋	257	109	1,306	613	158,881	12	9	1,749	6	38	5,312
	国 分	323	160	1,465	738	189,464	8	8	1,745	3	3	858
	加世田	81	32	632	316	83,615	13	10	1,922	7	8	1,737
	伊集院	189	84	847	403	109,043	17	9	1,750	8	3	677
	大 口	96	49	496	277	62,996	7	6	893		2	501
	大 隅	166	63	777	362	95,828	6	9	1,998	12	6	1,275
	出 水	157	80	829	410	104,375	6	9	1,928	6	1	272
	熊 毛	63	29	379	230	54,920	3	2	468	3	6	1,096
	名 瀬	126	59	706	419	86,711	4	3	403	3	11	2,529
	指 宿	103	55	592	305	76,754	3	4	852	56	10	1,999
	宮之城	67	34	288	152	36,305	3	3	527	2	1	290

注) 短時間労働被保険者等を含む数値を計上

(金額単位；千円)

	就 職 促 進 給 付				日雇求職者給付	
	常用就職支度金		再 就 職 手 当		受給者 実人員	支給金額
	支給人員	支給金額	支給人員	支給金額		
9年度月平均	15	2,277	612	232,157	278	18,468
10 "	18	2,854	600	232,520	258	18,027
11 "	24	3,960	574	223,020	256	18,241
12 "	26	4,218	614	206,939	240	16,009
13 "	28	3,985	582	152,264	202	13,836
14 "	35	3,973	573	116,580	143	9,627
14年 10月	33	2,929	631	134,650	143	9,469
11月	39	3,862	564	121,958	146	9,479
12月	45	4,933	615	130,795	150	8,153
15年 1月	48	5,989	487	94,522	161	13,696
2月	36	4,527	296	58,669	138	6,886
3月	32	4,215	421	82,276	139	9,808
4月	26	4,032	212	37,194	141	10,704
5月	43	5,425	116	17,862	128	9,232
6月	16	1,934	76	10,398	112	7,608
7月	5	682	72	10,162	104	6,787
8月	1	91	81	10,703	125	8,329
9月	5	495	108	15,172	129	8,521
10月	0	0	107	15,417	123	7,536
前月比	100.0	100.0	0.9	1.6	4.7	11.6
前年同月比	100.0	100.0	83.0	88.6	14.0	20.4
安定所別 【10月分】	鹿児島		37	4,871	110	6,791
	川内		7	1,289		
	鹿屋		17	2,242		
	国分		10	1,277	1	53
	加世田		3	436		
	伊集院		8	1,704	1	81
	大口		1	63		
	大隅		5	720		
	出水		6	1,038		
	熊毛		4	578		
名瀬		2	329	5	320	
指宿		4	598	6	291	
宮之城		3	270			

11 用語の説明

<p>一般 新規求職（求人）申込件数</p> <p>月間有効求職者（求人）数</p> <p>就職件数</p> <p>充足数</p> <p>中高年齢者 ① 受給者</p> <p>② 受給者の就職件数</p> <p>県外就職 日雇（労働）</p> <p>季節調整値</p> <p>完全失業率</p>	<p>常用及び臨時・季節を合わせたものをいう。 期間中に自安定所で新たに受け付けた求職（求人）申込件数（数）をいう。</p> <p>「前月から繰越された有効求職者（求人）数」と当月の「新規求職（求人）申込件数」の合計をいう。</p> <p>自安定所の有効求職者が、自安定所の紹介あっせんにより就職したことを確認した件数をいう。</p> <p>自安定所の有効求人が、安定所（求人連絡先の安定所を含む。）の紹介あっせんにより求職者と結合した件数をいう。</p> <p>45歳以上の者をいう。高年齢者は55歳以上の者をいう。 受給資格決定後、所定給付日数分の基本手当の支給を終了するまでの者をいう。</p> <p>受給資格決定後、基本手当の支給を終了するまでの間に、安定所の紹介により就職した基本手当受給資格者の就職件数をいう。</p> <p>就職先事業所の所在地が、自都道府県の管轄区域外にある場合の就職件数をいう。就職した求職者の住所の如何を問わない。 労働の窓口で取り扱われる日々雇用の仕事及び1か月未満の雇用期間が定められているものをいう。</p> <p>1年を周期として繰り返す季節的な要因による変動の影響を取り除いた値である。</p> <p>労働力人口に占める完全失業者の割合</p>
---	---

求人倍率	=	$\frac{\text{月間有効（新規）求人数}}{\text{月間有効（新規）求職者数}}$	
就職率	=	$\frac{\text{就職件数}}{\text{新規（有効）求職者数}} \times 100$	
充足率	=	$\frac{\text{充足数}}{\text{新規（有効）求人数}} \times 100$	
① 受給者の就職率	=	$\frac{\text{① 受給者の就職件数}}{\text{① 受給者実人員}} \times 100$	
中高年齢者の就職率	=	$\frac{\text{中高年齢者就職件数}}{\text{中高年齢者新規求職申込件数}} \times 100$	
季節調整値	=	$\frac{\text{原数}}{\text{季節要素}} \times 100$	

（注）季節調整値替えは、年初に毎年1回行われ、過去の全季節調整値は改訂される。

基 本 手 当	求職者給付のうち最も基本的なもので、一般被保険者が失業し、法第13条の受給要件を満たしているときに支給される。
受 給 資 格 決 定 件 数	提出された離職票のうち、公共職業安定所長が求職者給付の受給資格要件を満たしていると決定した件数をいう。
受 給 者 実 人 員 数	同一月中に失業給付を実際に受けた受給資格者の実数をいう。
資 格 取 得 者 数	適用事業所に新たに雇用され、公共職業安定所に届出がなされた者の数をいう。
資 格 喪 失 者 数	適用事業所を離職し、その届出が公共職業安定所になされた者の数をいう。
一 般 求 職 者 給 付	高年齢求職者給付、短期特例求職者給付、日雇求職者給付以外の給付をいう。
高 年 齢 求 職 者 給 付	同一事業主に雇用され、65歳に達した日以降、離職した場合に、一定の基準により支給されるものをいう。
短 期 特 例 求 職 者 給 付	季節的に雇用される者又は、短期の雇用に就くことを常態とする者等が一定期間雇用された後、離職した場合に支給されるものをいう。
常 用 就 職 支 度 金	身体障害者、45歳以上の者、日雇受給者等が公共職業安定所の紹介により一年以上引き続き雇用される場合等に支給されるものをいう。
再 就 職 手 当	一般求職者給付の受給資格者が所定給付日数の3分の1以上かつ45日以上を残して安定した職業についた場合等に支給されるものをいう。
日 雇 求 職 者 給 付	日雇労働者が一定期間雇用され離職した場合に支給されるものをいう。

ハローワーク・公共職業安定所一覧表

安 定 所 名	所 在 地	郵 便 番 号	電 話 番 号
鹿 児 島	鹿児島市下荒田1丁目43-28	890-8555	099 (250) 6060
鹿 児 島 労 働 ①	鹿児島市城南町32-11	892-0835	099 (223) 4215~6
川 内	川内市若葉町4-24 川内地方合同庁舎1階	895-0063	0996 (22) 8609
鹿 屋	鹿屋市西原4丁目5-1	893-0064	0994 (42) 4135~6
国 分	国分市中央1丁目4-35	899-4332	0995 (45) 5311~3
加 世 田	加世田市武田17835-2	897-0002	0993 (53) 5111
枕 崎 ②	枕崎市中央町6番地	898-0051	0993 (72) 0228
伊 集 院	日置郡伊集院町大田825-3	899-2521	099 (273) 3161~2
大 口	大口市里768-1	895-2511	09952 (2) 8609
栗 野 ③	始良郡栗野町米永478-1	899-6207	0995 (74) 2024
大 隅	曾於郡大隅町岩川5575-1	899-8102	0994 (82) 1265~6
志 布 志 ④	曾於郡志布志町志布志1丁目8-10	899-7103	0994 (72) 0047
出 水	出水市緑町37-5	899-0201	0996 (62) 0685~6
阿 久 根 ⑤	阿久根市鶴見町167	899-1626	0996 (73) 3400
熊 毛	西之表市西之表9786	891-3101	09972 (2) 1318~9
名 瀬	名瀬市長浜町1-1	894-0036	0997 (52) 4611~2
瀬 戸 内 ⑥	大島郡瀬戸内町古仁屋36-1	894-1508	09977 (2) 0331
徳 之 島 ⑦	大島郡徳之島町亀津553-1	891-7101	0997 (82) 1438
指 宿	指宿市東方9489-11	891-0404	0993 (22) 4135~6
宮 之 城	薩摩郡宮之城町屋地2035-3	895-1803	0996 (53) 0153
鹿児島労働局職業安定部			
職 業 安 定 課	鹿児島市西千石町1番1号	892-0847	099 (219) 8711
職 業 対 策 課	鹿児島西千石第一生命ビル		099 (219) 8712
FAX情報サービス		付属施設	鹿児島市東千石町1-38
鹿児島公共職業安定所	099 (286) 1150	鹿児島商工会議所ビル(アイビル)6階	
鹿屋公共職業安定所	0994 (40) 6123	鹿児島パートバンク	099 (223) 8010
インターネットサービス		鹿児島学生職業相談室	099 (224) 3370
鹿児島公共職業安定所	アドレス	求人情報プラザかごしま	099 (227) 1124
http://www11.synapse.ne.jp/hellowork/		ハローワークかごしま早期再就職支援センター	099 (805) 0313
管理職、技術職、専門職の求人・求職の相談		高齢者の職業相談	
鹿児島人材銀行・ふるさと人材相談室		川内市高齢職業相談室	
鹿児島市東千石町1-38		川内市役所内	0996 (23) 5111
鹿児島商工会議所ビル(アイビル)6階		鹿屋市高齢職業相談室	
099 (223) 2032 ・ (227) 5552		鹿屋市庁舎別館内	0994 (42) 2783
全国的なネット情報としては			
ハローワークインターネットサービス		しごと情報ネット	
URLは http://www.hellowork.go.jp/		URLは http://www.job-net.jp/	
求人情報検索 (全国のハローワークが受理した求人情報を希望条件で検索)		しごと情報ネットには民間の職業紹介事業者、求人情報 提供事業者、経済団体、公共職業安定所等(参加機関)	
お役立ち情報 (仕事をお探しの方、事業主の方)		の多数の求人が掲載されています。	
ハローワーク所在地情報		また、携帯電話からもアクセスできます。	

発 行
鹿児島労働局 職業安定部 職業安定課
 〒892-0847 鹿児島市西千石町1番1号
 鹿児島西千石第一生命ビル
 電 話 099 (219) 8711
 ダイヤルイン 099 (219) 8719