

# かごしま



## 目次

1	雇用失業情勢 .....	1
2	一般職業紹介状況（パートタイムを含む）.....	4
3	一般職業紹介状況（パートタイムを除く）.....	6
4	一般職業紹介状況諸比率 .....	8
5	全国求人倍率及び失業率 .....	8
6	パートタイム関係職業紹介状況 .....	9
7	中高年齢者職業紹介状況 .....	10
8	新規求人の産業・規模別状況 .....	12
9	雇用保険適用状況 .....	13
10	雇用保険給付状況 .....	14
11	用語の説明 .....	17

## 1. 雇用失業情勢（平成15年5月分）

### 【県内経済の動き】

最近の県内景況は、生産活動は主力の電子部品関連に支えられ、まず順調に推移しているが、建設業関連は低調で、個人消費は不冴えな展開となるなど、景気は依然低迷している。

（H15・6・30公表 「県内景況」：鹿児島銀行）

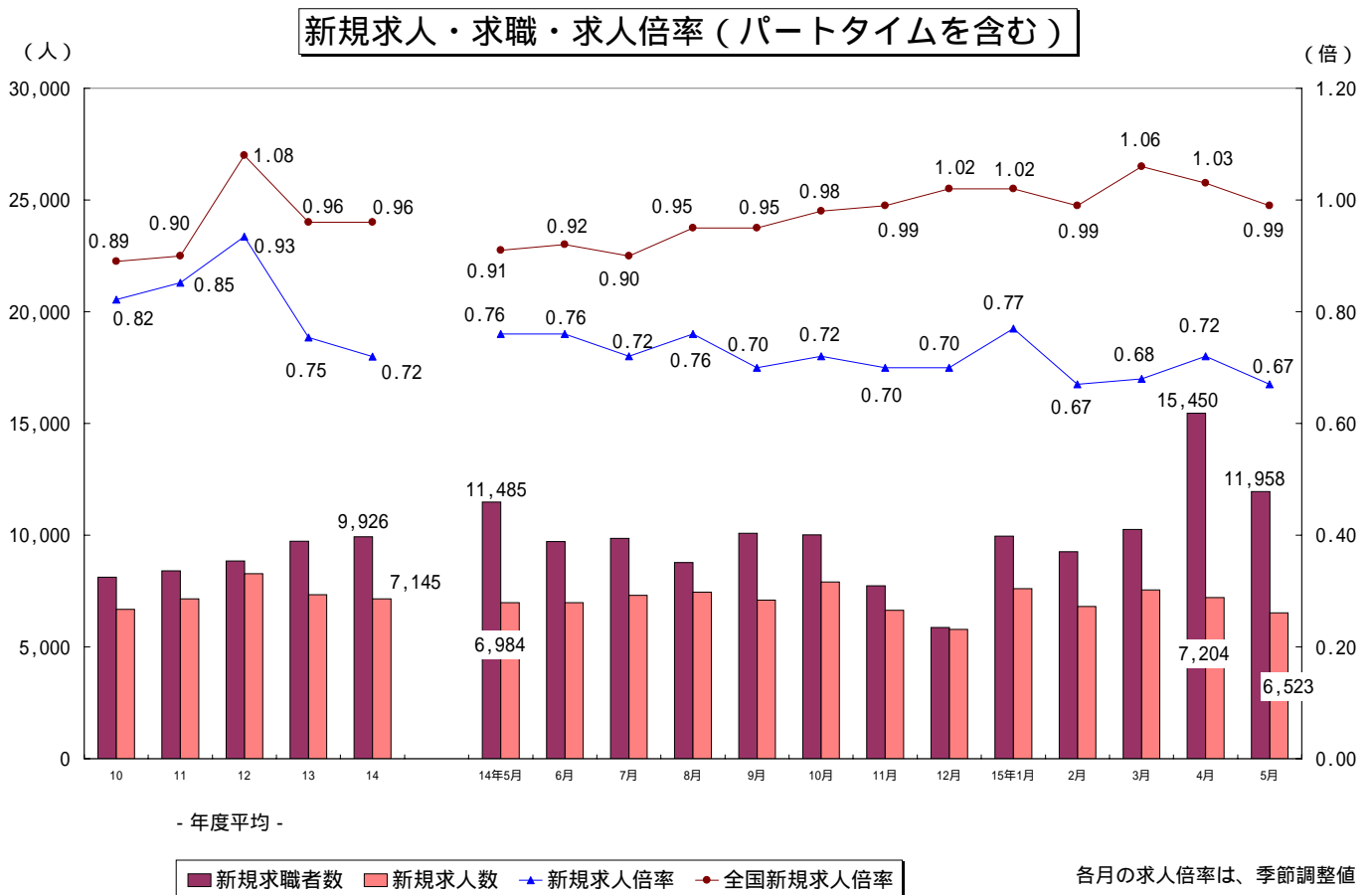
### 【労働市場の動き】

#### （求人動き）

5月の新規求人数（パートを含む、原数値）は、6,523人で前年同月に比べ6.6%減と4か月連続の減少となった。

新規求人数（同）を産業別に前年同月比でみると、建設業（19.1%減）は19か月連続、製造業（8.5%減）と卸・小売業、飲食店（4.6%減）は3か月連続の減少となった。運輸・通信業（19.9%減）とサービス業（5.4%減）は2か月ぶりに増加から減少となった。

有効求人数（パートを含む、原数値）は、16,682人で前年同月と比べ6.4%減と24か月連続の減少となった。



( 求職の動き )

5月の新規求職者数(パートを含む、原数値)は、11,958人で前年同月に比べ4.1%増と5か月ぶりに減少から増加となった。

新規常用求職者について態様別に前年同月比で見ると、在職求職者(8.8%増)は4か月連続の増加となり、離職求職者(1.0%減)は8か月連続、無業求職者(1.0%増)は3か月ぶりに減少から増加となった。

新規常用求職者の中の離職求職者の内訳をみると、事業主都合離職者(9.0%減)は9か月連続の減少となり、自己都合離職者(4.4%増)は4か月連続の増加となった。

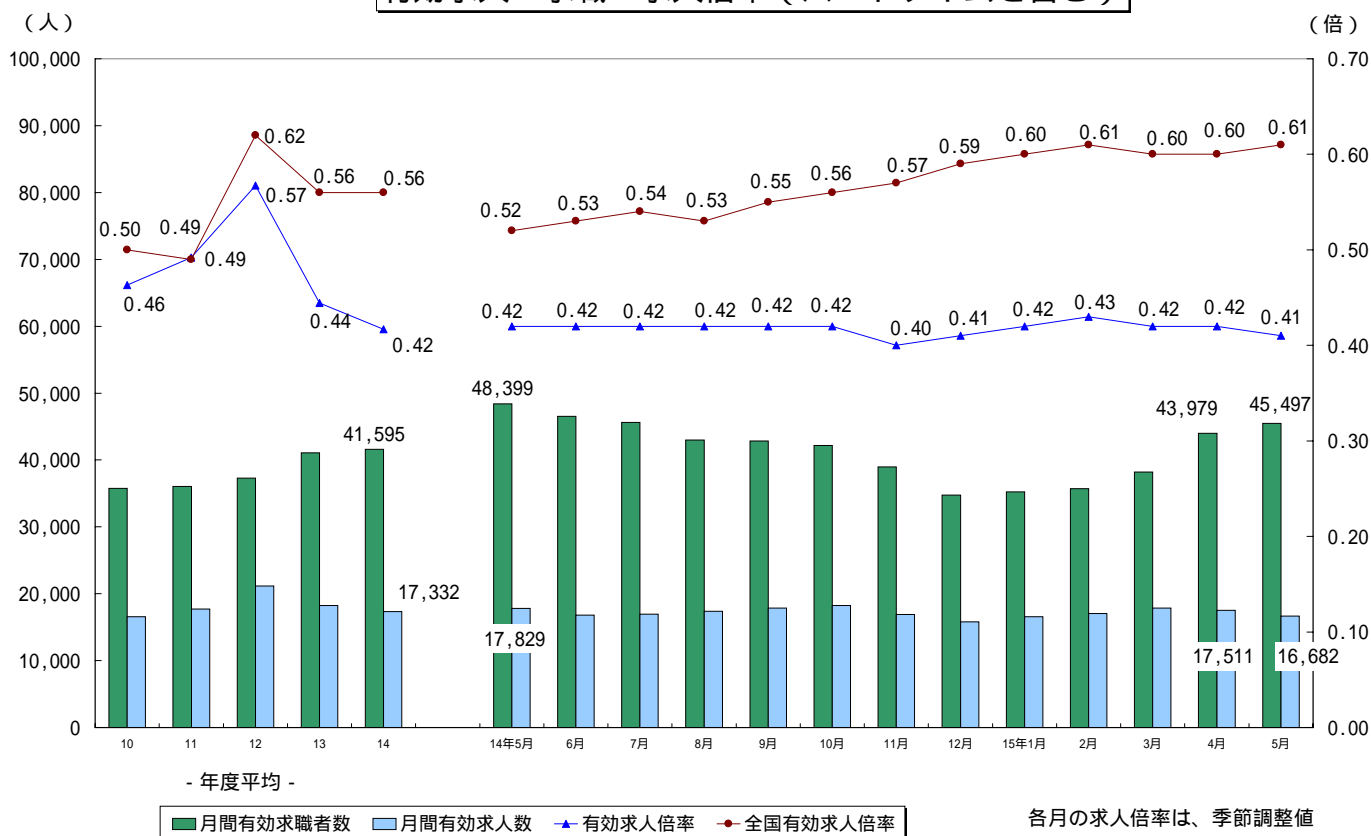
有効求職者数(パートを含む、原数値)は、45,497人で前年同月に比べ6.0%減と8か月連続の減少となった。

( 有効求人倍率の動き )

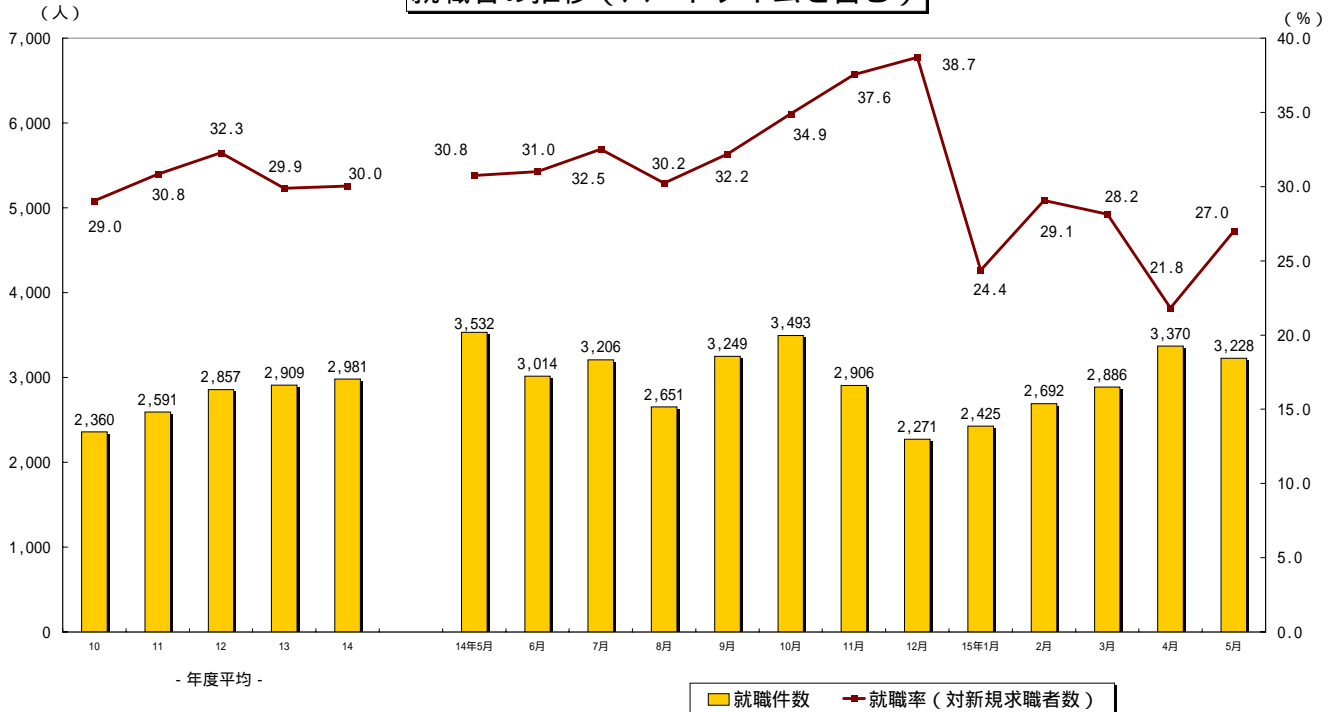
5月の有効求人倍率は、前月を0.01ポイント下回る0.41倍となった。

これは、新規求職者が減少し、新規求職者は増加となったものの、有効求人数の減少幅が有効求職者数の減少幅より、やや大きかったことによるものである。

有効求人・求職・求人倍率(パートタイムを含む)



就職者の推移（パートタイムを含む）



（就職の動き）

5月の就職件数（パートを含む、原数値）は、3,228件で前年同月に比べ8.6%減と4か月連続の減少となった。これを産業別常用就職件数で見ると、サービス業の医療・教育・社会福祉で増加したが、その他の主要産業では全て減少となった。

（パートタイムの動き）

パートタイムの新規求人数は、2,491人で前年同月比5.9%の減、月間有効求人数は、6,176人で9.0%の減となった。新規求職申込件数は、1,823件で32.1%の増、月間有効求職者は、5,048人で43.3%の増となった。求人倍率は新規で1.37倍（前年同月1.92倍）、有効は1.22倍（前年同月1.93倍）となった。就職件数は1,015件で前年同月比18.3%の減となった。

（雇用保険の動き）

適用事業所数は、27,609事業所、被保険者全数は、378,668人となった。うち一般短時間労働被保険者数は5月末現在で前年同月比14.0%増の22,645人となった。被保険者全数（産業分類不能を除く）状況を産業別にみると、前年同月比第1次産業は1.0%増の5,606人、第2次産業は4.4%減の113,952人、第3次産業は1.4%増の259,110人となった。

また、被保険者全数に占める割合を産業別にみると、第1次産業が1.5%、第2次産業が30.1%、第3次産業が68.4%となった。

資格取得者数は前年同月比11.7%減の8,608人、資格喪失者数は4.8%減の7,302人となった。一般受給資格決定件数は前年同月比5.3%の減、受給者実人員は24.3%の減となった。

2. 一般職業紹介状況

(新規学卒を除き、パートタイムを含む全数)

	新規求職申込件数		月間有効求職者数		紹介件数			就職件数				新規求人全数	月間有効求人全数	充足数	
	全数	うち男	全数	うち男	全数	うち男	うち(保)受給者	全数	うち男	うち県外就職	うち(保)受給者				
9年度平均	7,571	3,479	32,440	14,830	6,404	2,911	1,398	2,257	1,024	172	611	6,808	18,252	2,114	
10 "	8,125	3,794	35,743	16,891	7,603	3,614	1,654	2,360	1,092	141	619	6,676	16,549	2,255	
11 "	8,400	3,928	36,050	17,106	8,545	4,143	1,701	2,591	1,199	126	630	7,155	17,732	2,497	
12 "	8,853	4,146	37,295	17,683	9,158	4,512	1,807	2,857	1,334	156	683	8,271	21,155	2,755	
13 "	9,734	4,565	41,070	19,452	10,647	5,267	2,187	2,909	1,332	169	708	7,337	18,253	2,805	
14 "	9,926	4,771	41,595	20,639	12,066	6,043	2,527	2,981	1,350	204	732	7,145	17,332	2,873	
14年 5月	11,485	5,671	48,399	24,086	13,076	6,355	2,759	3,532	1,508	192	891	6,984	17,829	3,474	
6月	9,717	4,820	46,540	23,407	11,821	5,896	2,440	3,014	1,288	286	786	6,975	16,808	2,867	
7月	9,858	5,000	45,614	23,266	12,274	6,640	2,388	3,206	1,461	217	765	7,312	16,929	3,154	
8月	8,769	4,248	42,999	22,081	10,786	5,675	2,083	2,651	1,284	178	633	7,444	17,399	2,561	
9月	10,090	4,558	42,843	21,567	12,879	6,447	2,519	3,249	1,519	247	768	7,101	17,834	3,100	
10月	10,008	4,701	42,157	20,830	13,767	6,965	3,237	3,493	1,653	250	885	7,912	18,244	3,322	
11月	7,739	3,651	38,949	19,097	11,147	5,718	2,719	2,906	1,446	202	764	6,638	16,881	2,765	
12月	5,866	2,844	34,775	17,194	7,648	4,001	1,914	2,271	1,077	150	556	5,789	15,805	2,183	
15年 1月	9,954	4,510	35,254	17,301	11,763	5,749	2,321	2,425	1,120	174	566	7,608	16,549	2,310	
2月	9,260	4,086	35,720	17,289	12,173	5,783	2,541	2,692	1,201	199	610	6,808	17,062	2,567	
3月	10,252	4,767	38,190	18,405	13,659	6,535	2,707	2,886	1,178	170	668	7,551	17,862	2,791	
4月	15,450	7,765	43,979	21,869	14,568	6,893	2,674	3,370	1,402	219	714	7,204	17,511	3,241	
5月	11,958	5,748	45,497	22,874	14,843	7,245	3,090	3,228	1,354	223	738	6,523	16,682	3,087	
前月比	22.6	26.0	3.5	4.6	1.9	5.1	15.6	4.2	3.4	1.8	3.4	9.5	4.7	4.8	
前年同月比	4.1	1.4	6.0	5.0	13.5	14.0	12.0	8.6	10.2	16.1	17.2	6.6	6.4	11.1	
安定所別 〔5月分〕	鹿児島	4,017	1,793	15,631	7,143	5,943	2,950	1,376	1,094	468	105	263	2,267	6,554	1,146
	川内	854	381	2,765	1,337	1,066	474	160	250	94	12	44	440	1,112	211
	鹿屋	1,305	643	4,728	2,507	1,476	713	272	322	132	14	70	794	1,910	307
	国分	1,177	520	4,931	2,398	1,939	882	437	357	136	23	101	759	1,682	300
	加世田	531	247	2,081	1,048	565	257	100	168	67	3	27	315	748	167
	伊集院	668	304	2,465	1,223	674	319	170	148	54	2	35	344	840	150
	大口	339	178	1,398	782	367	183	97	120	48	13	29	197	414	91
	大隅	757	428	2,732	1,525	780	431	132	212	106	21	44	346	824	201
	出水	707	341	2,719	1,438	855	452	137	222	95	18	43	322	871	205
	熊毛	333	211	1,070	644	109	56	7	32	12	1	8	121	277	28
	名瀬	703	422	2,570	1,518	487	249	72	142	70	6	17	240	669	127
	指宿	400	197	1,604	850	389	188	90	111	51	3	43	244	527	100
宮之城	167	83	803	461	193	91	40	50	21	2	14	134	254	54	

### 3. 一般職業紹介状況

(新規学卒, パートタイムを除く全数)

	新規求職申込件数		月間有効求職者数		紹介件数			就職件数				新規求人全数	月間有効求人全数	充足数	
	全数	うち男	全数	うち男	全数	うち男	うち(保受給者)	全数	うち男	うち県外就職	うち(保受給者)				
9年度平均	6,736	3,427	30,362	14,693	5,103	2,787	1,280	1,749	983	161	551	5,054	13,644	1,614	
10 "	7,200	3,728	33,426	16,721	5,932	3,411	1,506	1,769	1,027	125	556	4,781	12,051	1,675	
11 "	7,317	3,846	33,349	16,884	6,494	3,838	1,514	1,870	1,113	108	550	4,880	12,274	1,790	
12 "	7,769	4,063	34,568	17,456	7,057	4,194	1,627	2,079	1,240	136	601	5,574	14,401	1,990	
13 "	8,589	4,489	38,152	19,239	8,038	4,865	1,912	2,050	1,218	140	603	4,813	12,180	1,964	
14 "	8,570	4,661	37,975	20,327	9,071	5,537	2,160	2,054	1,228	164	584	4,523	11,129	1,965	
14年 5月	10,105	5,576	44,876	23,830	9,487	5,767	2,248	2,289	1,371	143	648	4,338	11,043	2,252	
6月	8,353	4,710	42,955	23,130	8,654	5,370	2,063	1,962	1,156	155	562	4,174	10,469	1,880	
7月	8,662	4,887	42,190	22,967	9,430	6,098	2,117	2,172	1,303	169	596	4,735	10,708	2,113	
8月	7,651	4,167	39,795	21,798	8,334	5,238	1,846	1,914	1,166	153	552	4,820	11,269	1,836	
9月	8,386	4,426	39,166	21,260	9,606	5,957	2,208	2,318	1,394	214	648	4,755	11,859	2,191	
10月	8,413	4,573	38,146	20,507	10,260	6,413	2,749	2,424	1,511	222	743	5,023	11,876	2,266	
11月	6,541	3,557	35,023	18,766	8,429	5,233	2,320	2,047	1,324	178	634	4,090	10,948	1,918	
12月	5,075	2,763	31,507	16,885	5,925	3,671	1,638	1,623	974	127	468	3,814	10,256	1,547	
15年 1月	8,356	4,355	31,754	16,953	8,929	5,268	2,006	1,688	1,021	146	471	4,955	10,864	1,595	
2月	7,823	3,972	32,014	16,922	9,298	5,327	2,204	1,920	1,120	173	502	4,163	11,092	1,811	
3月	8,731	4,631	33,978	17,995	10,350	5,911	2,320	2,000	1,063	135	531	4,685	11,391	1,924	
4月	13,414	7,528	39,197	21,361	10,581	6,222	2,280	2,278	1,271	178	589	4,486	11,009	2,168	
5月	10,135	5,599	40,449	22,341	10,983	6,560	2,710	2,213	1,211	193	615	4,032	10,506	2,079	
前月比	24.4	25.6	3.2	4.6	3.8	5.4	18.9	2.9	4.7	8.4	4.4	10.1	4.6	4.1	
前年同月比	0.3	0.4	9.9	6.2	15.8	13.8	20.6	3.3	11.7	35.0	5.1	7.1	4.9	7.7	
安定所別 〔5月分〕	鹿児島	3,171	1,697	13,328	6,834	4,630	2,794	1,275	806	442	97	236	1,466	4,337	812
	川内	698	377	2,425	1,323	654	375	127	144	76	7	30	214	537	113
	鹿屋	1,160	637	4,368	2,496	1,072	647	228	225	120	9	60	510	1,301	217
	国分	879	489	3,794	2,231	1,472	811	380	245	122	20	86	491	1,008	205
	加世田	453	244	1,913	1,039	395	232	81	105	64	2	20	198	475	103
	伊集院	611	301	2,332	1,220	494	284	146	86	43	2	25	195	477	92
	大口	309	177	1,331	778	282	170	84	80	42	13	23	108	245	49
	大隅	705	426	2,624	1,518	581	386	116	148	90	19	37	241	554	141
	出水	650	341	2,551	1,435	584	372	111	133	76	14	31	156	460	124
	熊毛	333	211	1,067	644	67	41	6	21	12	1	8	51	137	18
	名瀬	645	421	2,414	1,517	337	209	51	101	62	6	10	169	506	88
	指宿	375	196	1,539	846	281	161	74	80	42	1	38	145	295	75
宮之城	146	82	763	460	134	78	31	39	20	2	11	88	174	42	

4. 一般職業紹介状況諸比率

(パートタイムを含む)

	求人倍率 (原数値)		求人倍率 (季節調整値)		就職率 (対新規 求職)	④保就職率 対受給者	充足率 (対新規 求人)
	新規	有効	新規	有効			
9年度平均	0.90	0.56			29.8	4.4	31.1
10 "	0.82	0.46			29.1	4.0	33.8
11 "	0.85	0.49			30.8	4.2	34.9
12 "	0.93	0.57			32.3	4.5	33.3
13 "	0.75	0.44			29.9	4.2	38.2
14 "	0.72	0.42			30.0	4.6	40.2
14年 5月	0.61	0.37	0.76	0.42	30.8	4.9	49.7
6月	0.72	0.36	0.76	0.42	31.0	4.3	41.1
7月	0.74	0.37	0.72	0.42	32.5	4.0	43.1
8月	0.85	0.40	0.76	0.42	30.2	3.4	34.4
9月	0.70	0.42	0.70	0.42	32.2	4.4	43.7
10月	0.79	0.43	0.72	0.42	34.9	5.4	42.0
11月	0.86	0.43	0.70	0.40	37.6	5.4	41.7
12月	0.99	0.45	0.70	0.41	38.7	4.1	37.7
15年 1月	0.76	0.47	0.77	0.42	24.4	4.4	30.4
2月	0.74	0.48	0.67	0.43	29.1	5.1	37.7
3月	0.74	0.47	0.68	0.42	28.2	5.9	37.0
4月	0.47	0.40	0.72	0.42	21.8	6.1	45.0
5月	0.55	0.37	0.67	0.41	27.0	5.3	47.3
前月との増減	0.08	0.03	0.05	0.01	5.2	0.8	2.3
前年同月比	0.06	0	0.09	0.01	3.8	0.4	2.4
安定所別 【5月分】	鹿児島	0.56	0.42		27.2	6.8	50.6
	川内	0.52	0.40		29.3	5.2	48.0
	鹿屋	0.61	0.40		24.7	4.7	38.7
	国分	0.64	0.34		30.3	6.6	39.5
	加世田	0.59	0.36		31.6	4.0	53.0
	伊集院	0.51	0.34		22.2	4.1	43.6
	大口	0.58	0.30		35.4	5.2	46.2
	大隅	0.46	0.30		28.0	5.3	58.1
	出水	0.46	0.32		31.4	4.6	63.7
	熊毛	0.36	0.26		9.6	1.7	23.1
	名瀬	0.34	0.26		20.2	1.8	52.9
	指宿	0.61	0.33		27.8	7.5	41.0
	宮之城	0.80	0.32		29.9	4.8	40.3

5. 全国求人倍率及び完全失業率

	求人倍率 (季節調整値)		完全失業 者数(万人)	完全失業 率(%)
	新規	有効	原数値	季節 調整値
9年平均	1.20	0.72	230	3.4
10 "	0.92	0.53	279	4.1
11 "	0.87	0.48	317	4.7
12 "	1.05	0.59	320	4.7
13 "	1.01	0.59	340	5.0
14 "	0.93	0.54	359	5.4
14年 5月	0.91	0.52	375	5.4
6月	0.92	0.53	368	5.4
7月	0.90	0.54	352	5.4
8月	0.95	0.53	361	5.5
9月	0.95	0.55	365	5.4
10月	0.98	0.56	362	5.5
11月	0.99	0.57	338	5.3
12月	1.02	0.59	331	5.3
15年 1月	1.02	0.60	357	5.5
2月	0.99	0.61	349	5.2
3月	1.06	0.60	384	5.4
4月	1.03	0.60	385	5.4
5月	0.99	0.61	375	5.4

注) 全国の求人倍率, 完全失業率の年平均は原数値。

## 6. パートタイム関係職業紹介状況

	新規求職申込件数		月間有効求職者数		新規求人全数	月間有効求人全数	就職件数		求人倍率		
	全数	うち女子	全数	うち女子			全数	うち女子	新規	有効	
9年度平均	835	783	2,079	1,942	1,755	4,608	507	466	2.10	2.22	
10 "	925	859	2,317	2,147	1,895	4,499	591	526	2.05	1.94	
11 "	1,083	1,001	2,701	2,479	2,275	5,458	720	634	2.10	2.02	
12 "	1,085	1,001	2,728	2,501	2,696	6,753	778	684	2.48	2.48	
13 "	1,145	1,069	2,917	2,704	2,524	6,073	859	745	2.20	2.08	
14 "	1,356	1,246	3,621	3,309	2,622	6,203	927	805	1.93	1.71	
14年	5月	1,380	1,285	3,523	3,267	2,646	6,786	1,243	1,106	1.92	1.93
	6月	1,364	1,254	3,585	3,308	2,801	6,339	1,052	920	2.05	1.77
	7月	1,196	1,083	3,424	3,125	2,577	6,221	1,034	876	2.15	1.82
	8月	1,118	1,037	3,204	2,921	2,624	6,130	737	619	2.35	1.91
	9月	1,704	1,572	3,677	3,370	2,346	5,975	931	806	1.38	1.62
	10月	1,595	1,467	4,011	3,688	2,889	6,368	1,069	927	1.81	1.59
	11月	1,198	1,104	3,926	3,595	2,548	5,933	859	737	2.13	1.51
	12月	791	710	3,268	2,959	1,975	5,549	648	545	2.50	1.70
15年	1月	1,598	1,443	3,500	3,152	2,653	5,685	737	638	1.66	1.62
	2月	1,437	1,323	3,706	3,339	2,645	5,970	772	691	1.84	1.61
	3月	1,521	1,385	4,212	3,802	2,866	6,471	886	771	1.88	1.54
	4月	2,036	1,799	4,782	4,274	2,718	6,502	1,092	961	1.33	1.36
	5月	1,823	1,674	5,048	4,515	2,491	6,176	1,015	872	1.37	1.22
前月比		10.5	6.9	5.6	5.6	8.4	5.0	7.1	9.3	0.04	0.14
前年同月比		32.1	30.3	43.3	38.2	5.9	9.0	18.3	21.2	0.55	0.71
安定所別 【5月分】	鹿児島	846	750	2,303	1,994	801	2,217	288	262	0.95	0.96
	川内	156	152	340	326	226	575	106	88	1.45	1.69
	鹿屋	145	139	360	349	284	609	97	85	1.96	1.69
	国分	298	267	1,137	970	268	674	112	98	0.90	0.59
	加世田	78	75	168	159	117	273	63	60	1.50	1.63
	伊集院	57	54	133	130	149	363	62	51	2.61	2.73
	大口	30	29	67	63	89	169	40	34	2.97	2.52
	大隅	52	50	108	101	105	270	64	48	2.02	2.50
	出水	57	57	168	165	166	411	89	70	2.91	2.45
	熊毛			3	3	70	140	11	11		46.67
	名瀬	58	57	156	155	71	163	41	33	1.22	1.04
	指宿	25	24	65	61	99	232	31	22	3.96	3.57
宮之城	21	20	40	39	46	80	11	10	2.19	2.00	



7. 中高年齢者職業紹介状況

(45歳以上・パートタイムを除く)

	新規求職申込件数			月間有効求職者数			紹介件数			就職件数			就職率 (対新規求職)	月間有効求職者中に占める中高年の割合	
	全数	うち55歳以上	うち65歳以上	全数	うち55歳以上	うち65歳以上	全数	うち55歳以上	うち65歳以上	全数	うち55歳以上	うち65歳以上			
9年度平均	2,506	1,490	308	14,457	9,782	886	1,102	335	18	421	142	8	16.8	47.6	
10 "	2,625	1,475	311	15,493	9,860	853	1,345	413	24	467	162	7	17.8	46.4	
11 "	2,615	1,386	281	15,258	9,227	731	1,531	438	27	507	162	11	19.4	45.8	
12 "	2,741	1,410	272	15,719	9,224	792	1,674	471	28	551	170	11	20.1	45.5	
13 "	2,972	1,389	272	16,786	9,018	743	1,838	474	26	525	156	9	17.7	44.0	
14 "	2,993	1,386	259	16,298	7,788	732	2,317	610	31	545	158	10	18.2	42.9	
14年 5月	3,640	1,743	373	19,851	9,912	1,477	2,259	532	23	585	172	12	16.1	44.2	
6月	3,050	1,369	255	19,005	9,252	1,091	2,239	526	20	500	133	6	16.4	44.2	
7月	3,116	1,344	249	18,702	8,982	802	2,395	547	32	509	145	18	16.3	44.3	
8月	2,600	1,074	145	17,680	8,400	633	2,199	546	23	521	144	12	20.0	44.4	
9月	2,593	1,110	181	16,960	8,011	570	2,536	661	31	631	174	7	24.3	43.3	
10月	2,694	1,186	168	16,172	7,637	518	2,754	742	40	689	209	13	25.6	42.4	
11月	2,083	888	144	14,644	6,802	456	2,390	642	31	614	148	10	29.5	41.8	
12月	1,694	725	113	13,404	6,286	425	1,501	398	11	466	128	5	27.5	42.5	
15年 1月	2,677	1,184	189	13,306	6,223	458	2,244	589	30	464	140	10	17.3	41.9	
2月	2,447	1,044	156	12,968	6,022	471	2,359	690	40	519	163	3	21.2	40.5	
3月	2,774	1,238	186	13,368	6,212	526	2,458	736	40	502	169	11	18.1	39.3	
4月	5,628	3,074	716	16,190	8,021	1,066	2,560	723	47	568	184	15	10.1	41.3	
5月	3,661	1,705	312	16,945	8,480	1,173	2,690	794	48	551	151	13	15.1	41.9	
前月比	35.0	44.5	56.4	4.7	5.7	10.0	5.1	9.8	2.1	3.0	17.9	13.3	5.0	0.6	
前年同月比	0.6	2.2	16.4	14.6	14.4	20.6	19.1	49.2	108.7	5.8	12.2	8.3	1.0	2.3	
安定所別 【5月分】	鹿児島	947	456	96	4,767	2,396	372	1,253	445	34	210	79	7	22.2	35.8
	川内	252	102	13	1,027	526	79	157	42	3	31	4		12.3	42.4
	鹿屋	504	244	35	2,032	1,066	180	230	42	1	61	9		12.1	46.5
	国分	249	106	9	1,409	647	47	313	98	2	52	14	1	20.9	37.1
	加世田	183	74	12	913	481	39	87	13		23	4		12.6	47.7
	伊集院	224	103	18	1,014	518	69	125	31		22	7		9.8	43.5
	大口	143	68	18	695	382	56	70	14		19	3		13.3	52.2
	大隅	296	149	28	1,227	653	127	137	24	1	35	5		11.8	46.8
	出水	228	103	16	1,134	543	44	131	37	1	34	4		14.9	44.5
	熊毛	180	99	33	600	306	62	8	1		6	1		3.3	56.2
	名瀬	245	98	15	966	402	32	66	20	6	21	11	5	8.6	40.0
	指宿	149	68	15	756	364	40	80	22		30	9		20.1	49.1
	宮之城	61	35	4	405	196	26	33	5		7	1		11.5	53.1

## 8.新規求人の産業・規模別状況

産業・規模	一 般				パ ー ト			
	4月	5月	前月比	前年 同月比	4月	5月	前月比	前年 同月比
A, B, C 農, 林, 漁業 (01~04)	100	98	2.0	18.1	23	49	113.0	96.0
D 鉱 業 (05~08)	9	4	55.6	100.0	8	1	87.5	
E 建 設 業 (09~11)	619	512	17.3	19.2	44	23	47.7	14.8
F 製 造 業 (12~34)	540	644	19.3	6.8	301	348	15.6	11.5
12 食 料 品 製 造 業	132	138	4.5	19.8	194	181	6.7	22.3
13 飲 料, 飼 料, た ば こ 製 造 業	39	26	33.3	10.3	12	21	75.0	32.3
14 織 維 工 業	7	4	42.9	42.9	5	5	0.0	
15 衣 服, そ の 他 の 織 維 製 品 製 造 業	20	46	130.0	58.6	19	28	47.4	21.7
16 木 材, 木 製 品 製 造 業	31	30	3.2	36.4	4	11	175.0	1000.0
17 家 具, 装 備 品 製 造 業	12	54	350.0	980.0	0	0		100.0
18 パ ル プ, 紙, 紙 加 工 品 製 造 業	9	12	33.3	14.3	0	0		100.0
19 出 版, 印 刷, 同 関 連 産 業	26	24	7.7	22.6	3	24	700.0	71.4
20 化 学 工 業	2	2	0.0	100.0	1	0	100.0	
21 石 油 製 品, 石 炭 製 品 製 造 業	0	1			0	0		
22 プ ラ ス チ ッ ク 製 品 製 造 業	5	17	240.0	240.0	2	4	100.0	20.0
23 ゴ ム 製 品 製 造 業	0	0			0	0		
25 窯 業, 土 石 製 品 製 造 業	23	30	30.4	31.8	5	3	40.0	76.9
26 鉄 鋼 業	0	5			1	0	100.0	
27 非 鉄 金 属 製 造 業	0	0			1	1	0.0	
28 金 属 製 品 製 造 業	26	20	23.1	25.0	6	5	16.7	400.0
29 一 般 機 械 器 具 製 造 業	17	50	194.1	138.1	2	12	500.0	300.0
30 電 気 機 械 器 具 製 造 業	134	93	30.6	66.8	36	41	13.9	70.1
31 輸 送 用 機 械 器 具 製 造 業	6	69	1050.0	885.7	0	1		75.0
32 精 密 機 械 器 具 製 造 業	3	2	33.3	60.0	9	3	66.7	40.0
24, 33, 34 そ の 他 の 製 造 業	48	21	56.3	600.0	1	8	700.0	60.0
G 電 気・ガ ス・熱 供 給・水 道 業 (35~38)	5	2	60.0	66.7	4	1	75.0	0.0
H 運 輸・通 信 業 (39~47)	405	336	17.0	10.9	107	39	63.6	57.1
I 卸 売・小 売 業・飲 食 店 (48~61)	806	630	21.8	10.9	1,118	1,059	5.3	0.5
48~53 卸 売 業, 代 理 商, 仲 立 業	151	142	6.0	0.7	129	135	4.7	27.4
54~59 小 売 業	560	421	24.8	10.0	618	595	3.7	3.4
60, 61 飲 食 店	95	67	29.5	644.4	371	329	11.3	3.8
J 金 融・保 険 業 (62~69)	107	120	12.1	26.4	21	25	19.0	63.2
K 不 動 産 業 (70,71)	18	16	11.1	5.9	8	17	112.5	88.9
L サ ー ビ ス 業 (72~96)	1,826	1,536	15.9	5.9	1,064	901	15.3	4.5
M 公 務 (97,99)	51	134	162.7	415.4	20	28	40.0	12.0
合 計	4,486	4,032	10.1	7.1	2,718	2,491	8.4	5.9
29 人 以 下	2,759	2,506	9.2	5.3	1,732	1,628	6.0	5.5
30 ~ 99 人	1,154	1,011	12.4	3.0	642	512	20.2	17.7
100 ~ 299 人	335	316	5.7	37.7	264	207	21.6	3.5
300 ~ 499 人	162	49	69.8	59.5	12	32	166.7	39.1
500 ~ 999 人	76	50	34.2	117.4	68	112	64.7	47.4
1,000 人 以 上	0	100			0	0		100.0

(注) 一般は、新規学卒及びパートタイムを除く。

9. 雇用保険適用状況

	適用 事業所 数	新規適 用事業 所数	廃止脱 退事業 所数	被 保 険 者 数 (年度(月)末現在)					資 格 取 得 者 数	資 格 喪 失 者 数	
				う ち 女	第1次 産 業	第2次 産 業	第3次 産 業				
9年度月平均	27,316	98	57	375,126	154,719	5,958	136,761	232,407	6,593	6,469	
10 "	27,532	82	81	373,974	155,171	5,722	134,029	234,223	6,077	6,176	
11 "	27,605	94	62	373,511	155,457	5,615	132,008	235,888	6,113	5,990	
12 "	27,795	95	84	375,257	157,329	5,597	130,298	239,363	6,493	6,374	
13 "	27,811	87	92	380,735	163,596	5,586	126,308	248,841	7,327	6,894	
14 "	27,719	84	96	380,042	166,998	5,532	118,466	256,044	6,837	6,774	
14年 5月	27,794	117	98	380,183	166,220	5,549	119,207	255,427	9,746	7,674	
6月	27,816	84	62	380,206	166,885	5,445	118,514	256,247	6,678	6,456	
7月	27,847	85	55	379,204	167,099	5,438	117,954	255,812	6,189	7,208	
8月	27,843	58	62	379,011	166,996	5,390	117,767	255,854	5,336	5,518	
9月	27,626	67	283	377,781	166,637	5,421	117,656	254,704	6,423	6,591	
10月	27,664	119	78	380,023	167,049	5,499	118,434	256,090	8,823	6,682	
11月	27,684	65	46	381,965	168,331	5,529	118,757	257,679	6,776	4,788	
12月	27,673	60	71	382,423	168,414	5,539	119,025	257,859	4,725	4,027	
15年 1月	27,632	61	102	381,236	167,658	5,615	118,492	257,129	4,804	6,051	
2月	27,637	67	63	380,822	167,448	5,646	118,239	256,937	4,821	5,218	
3月	27,635	67	70	379,598	167,107	5,647	117,439	256,512	5,014	6,300	
4月	27,600	133	172	377,937	167,383	5,583	114,914	257,440	12,762	14,437	
5月	27,609	114	106	378,668	168,542	5,606	113,952	259,110	8,608	7,302	
前月比	0.0	14.3	38.4	0.2	0.7	0.4	0.8	0.6	32.5	49.4	
前年同月比	0.7	2.6	8.2	0.4	1.4	1.0	4.4	1.4	11.7	4.8	
安 定 所 別 【 5 月 分 】	鹿児島	9,617	34	29	171,361	74,444	520	28,274	142,567	3,897	2,948
	川内	1,597	5	2	21,965	9,329	247	10,333	11,385	427	328
	鹿屋	2,718	7	25	27,025	13,177	1,203	8,779	17,043	669	829
	国分	2,219	14	8	35,664	15,081	229	16,016	19,419	771	578
	加世田	1,451	6	5	16,370	7,909	263	7,636	8,471	381	245
	伊集院	1,500	5	10	17,554	8,011	163	8,476	8,915	381	301
	大口	930	5	1	10,692	4,946	526	4,756	5,410	268	192
	大隅	1,583	9	5	16,504	7,722	863	6,784	8,857	421	377
	出水	1,414	2	5	18,120	8,534	494	9,170	8,456	391	339
	熊毛	877	10	8	7,746	3,265	177	2,338	5,231	200	356
	名瀬	1,998	11	5	16,757	7,110	414	4,359	11,984	480	473
	指宿	1,072	4	1	10,750	5,287	380	2,729	7,641	220	215
宮之城	633	2	2	8,160	3,727	127	4,302	3,731	102	121	

注) 短時間労働被保険者を含む数値を計上

10. 雇用保険給付状況

( 金額単位；千円 )

	一 般 求 職 者 給 付					高 年 齢 求 職 者 給 付			短 期 特 例 求 職 者 給 付			
	受給資格 決定件数	う ち 男	受給者 実人員	う ち 男	総支給額	受給資格 決定件数	受給者数	支給金額	受給資格 決定件数	受給者数	支給金額	
9年度月平均	3,004	1,390	13,873	6,392	1,746,749	187	188	116,981	445	449	111,855	
10 "	3,180	1,511	15,489	7,457	1,987,134	196	193	119,867	410	406	99,322	
11 "	3,057	1,440	14,997	7,144	1,950,956	171	175	80,450	362	362	87,774	
12 "	3,228	1,510	15,021	7,068	1,926,379	157	155	48,693	315	323	77,269	
13 "	3,622	1,709	17,036	7,957	2,197,978	161	162	51,058	295	292	69,056	
14 "	3,340	1,670	15,754	8,035	2,063,275	173	172	52,337	249	254	60,099	
14年 5月	4,639	2,472	18,318	9,307	2,417,507	275	401	124,065	559	907	212,620	
6月	3,471	1,858	18,274	9,626	2,249,182	176	211	62,576	356	372	92,145	
7月	3,246	1,678	19,359	10,340	2,624,782	153	213	65,556	338	448	105,763	
8月	2,908	1,483	18,537	9,768	2,466,706	96	91	29,416	213	303	64,603	
9月	3,033	1,389	17,385	9,039	2,268,277	116	91	27,575	126	208	44,850	
10月	3,114	1,465	16,487	8,432	2,317,085	126	151	43,563	85	139	29,967	
11月	2,198	1,010	14,191	7,096	1,836,352	87	94	28,275	101	72	18,994	
12月	1,807	918	13,561	6,763	1,721,736	77	68	19,578	67	93	22,434	
15年 1月	2,888	1,241	12,928	6,460	1,832,741	144	110	33,637	127	91	26,103	
2月	2,525	1,156	11,878	5,981	1,459,349	103	120	35,235	89	105	24,770	
3月	2,817	1,360	11,383	5,753	1,463,343	115	97	29,374	147	97	25,288	
4月	6,480	3,419	11,774	6,295	1,494,072	511	373	116,247	649	158	40,056	
5月	4,392	2,214	13,867	7,677	1,722,259	210	332	100,923	464	662	157,871	
前 月 比	32.2	35.2	17.8	22.0	15.3	58.9	11.0	13.2	28.5	319.0	294.1	
前年同月比	5.3	10.4	24.3	17.5	28.8	23.6	17.2	18.7	17.0	27.0	25.7	
安 定 所 別 〔 5 月 分 〕	鹿児島	1,196	507	3,844	1,855	523,271	69	91	28,771	26	18	5,156
	川内	259	108	852	431	95,883	11	50	14,856	4	45	10,326
	鹿屋	622	317	1,482	925	173,994	21	34	9,295	97	168	40,794
	国分	406	185	1,524	821	189,977	12	26	7,356	7	11	2,434
	加世田	185	86	683	371	80,301	12	21	6,779	33	36	7,952
	伊集院	257	116	856	461	103,001	15	35	12,189	11	13	2,724
	大口	123	72	561	328	69,862	6	13	3,743	15	27	5,852
	大隅	265	144	823	476	95,365	10	14	3,421	43	120	25,906
	出水	245	138	943	543	113,356	16	12	3,216	22	34	8,216
	熊毛	158	115	479	300	53,746	10	10	3,525	111	50	11,928
	名瀬	411	280	956	653	114,104	10	9	3,042	69	108	28,724
	指宿	212	117	571	345	74,115	13	11	3,126	15	21	5,773
宮之城	53	29	293	168	35,283	5	6	1,606	11	11	2,085	

注) 短時間労働被保険者等を含む数値を計上

(金額単位；千円)

	就 職 促 進 給 付				日雇求職者給付		
	常用就職支度金		再 就 職 手 当		受給者	支給金額	
	支給人員	支給金額	支給人員	支給金額	実人員		
9年度月平均	15	2,277	612	232,157	278	18,468	
10 "	18	2,854	600	232,520	258	18,027	
11 "	24	3,960	574	223,020	256	18,241	
12 "	26	4,218	614	206,939	240	16,009	
13 "	28	3,985	582	152,264	202	13,836	
14 "	35	3,973	573	116,580	143	9,627	
14年 5月	54	6,697	701	143,967	142	11,583	
6月	22	2,383	717	150,554	123	7,704	
7月	31	3,270	864	161,365	128	8,576	
8月	20	2,149	604	118,937	134	8,687	
9月	29	2,591	526	108,283	140	8,743	
10月	33	2,929	631	134,650	143	9,469	
11月	39	3,862	564	121,958	146	9,479	
12月	45	4,933	615	130,795	150	8,153	
15年 1月	48	5,989	487	94,522	161	13,696	
2月	36	4,527	296	58,669	138	6,886	
3月	32	4,215	421	82,276	139	9,808	
4月	26	4,032	212	37,194	141	10,704	
5月	43	5,425	116	17,862	128	9,232	
前月比	65.4	34.5	45.3	52.0	9.2	13.8	
前年同月比	20.4	19.0	83.5	87.6	9.9	20.3	
安定所別 〔5月分〕	鹿児島	14	1,716	36	6,115	113	8,417
	川内	4	328	8	1,645		
	鹿屋	3	171	8	916		
	国分	4	591	10	1,779	1	62
	加世田	2	225	8	1,131		
	伊集院	4	592	9	1,001	1	74
	大口			8	1,144		
	大隅	4	745	12	1,566	2	68
	出水	2	280	3	713		
	熊毛	1	117				
	名瀬			3	362	6	325
	指宿	3	459	8	1,180	6	287
	宮之城	2	199	3	311		

## 11 用語の説明

<p>一般 新規求職（求人）申込件数</p> <p>月間有効求職者（求人）数</p> <p>就職件数</p> <p>充足数</p> <p>中高年齢者 ① 受給者</p> <p>① 受給者の就職件数</p> <p>県外就職 日雇（労働）</p> <p>季節調整値</p> <p>完全失業率</p>	<p>常用及び臨時・季節を合わせたものをいう。 期間中に自安定所で新たに受け付けた求職（求人）申込件数（数）をいう。</p> <p>「前月から繰越された有効求職者（求人）数」と当月の「新規求職（求人）申込件数」の合計をいう。</p> <p>自安定所の有効求職者が、自安定所の紹介あっせんにより就職したことを確認した件数をいう。</p> <p>自安定所の有効求人が、安定所（求人連絡先の安定所を含む。）の紹介あっせんにより求職者と結合した件数をいう。</p> <p>45歳以上の者をいう。高年齢者は55歳以上の者をいう。 受給資格決定後、所定給付日数分の基本手当の支給を終了するまでの者をいう。</p> <p>受給資格決定後、基本手当の支給を終了するまでの間に、安定所の紹介により就職した基本手当受給資格者の就職件数をいう。</p> <p>就職先事業所の所在地が、自都道府県の管轄区域外にある場合の就職件数をいう。就職した求職者の住所の如何を問わない。 労働の窓口で取り扱われる日々雇用の仕事及び1か月未満の雇用期間が定められているものをいう。</p> <p>1年を周期として繰り返す季節的な要因による変動の影響を取り除いた値である。</p> <p>労働力人口に占める完全失業者の割合</p>
<p>求人倍率</p>	$= \frac{\text{月間有効（新規）求人数}}{\text{月間有効（新規）求職者数}}$
<p>就職率</p>	$= \frac{\text{就職件数}}{\text{新規（有効）求職者数}} \times 100$
<p>充足率</p>	$= \frac{\text{充足数}}{\text{新規（有効）求人数}} \times 100$
<p>① 受給者の就職率</p>	$= \frac{\text{① 受給者の就職件数}}{\text{① 受給者実人員}} \times 100$
<p>中高年齢者の就職率</p>	$= \frac{\text{中高年齢者就職件数}}{\text{中高年齢者新規求職申込件数}} \times 100$
<p>季節調整値</p>	$= \frac{\text{原数値}}{\text{季節要素}} \times 100$

（注）季節調整値替えは、年初に毎年1回行われ、過去の全季節調整値は改訂される。

基 本 手 当	求職者給付のうち最も基本的なもので、一般被保険者が失業し、法第13条の受給要件を満たしているときに支給される。
受 給 資 格 決 定 件 数	提出された離職票のうち、公共職業安定所長が求職者給付の受給資格要件を満たしていると決定した件数をいう。
受 給 者 実 人 員 数	同月中旬に失業給付を実際に受けた受給資格者の実数をいう。
被 保 険 者	適用事業所に雇用され、公共職業安定所にその届出がなされている者の数をいう。
資 格 取 得 者 数	適用事業所に新たに雇用され、公共職業安定所に届出がなされた者の数をいう。
資 格 喪 失 者 数	適用事業所を離職し、その届出が公共職業安定所になされた者の数をいう。
一 般 求 職 者 給 付	高年齢求職者給付、短期特例求職者給付、日雇求職者給付以外の給付をいう。
高 年 齢 求 職 者 給 付	同一事業主に雇用され、65歳に達した日以降、離職した場合に、一定の基準により支給されるものをいう。
短 期 特 例 求 職 者 給 付	季節的に雇用される者又は、短期の雇用に就くことを常態とする者等が一定期間雇用された後、離職した場合に支給されるものをいう。
常 用 就 職 支 度 金	身体障害者、45歳以上の者、日雇受給者等が公共職業安定所の紹介により一年以上引き続き雇用される場合等に支給されるものをいう。
再 就 職 手 当	一般求職者給付の受給資格者が所定給付日数の3分の1以上かつ45日以上を残して安定した職業についた場合等に支給されるものをいう。
日 雇 求 職 者 給 付	日雇労働者が一定期間雇用され離職した場合に支給されるものをいう。