

かごしま



目次

1	雇用失業情勢	1
2	一般職業紹介状況（パートタイムを含む）.....	4
3	一般職業紹介状況（パートタイムを除く）.....	6
4	一般職業紹介状況諸比率	8
5	全国求人倍率及び失業率	8
6	パートタイム関係職業紹介状況	9
7	中高年齢者職業紹介状況	10
8	新規求人の産業・規模別状況	12
9	雇用保険適用状況	13
10	雇用保険給付状況	14
11	用語の説明	17

1. 雇用失業情勢（平成15年4月分）

【県内経済の動き】

最近の県内景況は、生産活動は主力の電子部品関連が牽引し、順調に推移しているが、個人消費は盛り上がりを欠き、また、観光入り込み客数も前年割れが続くなど、景気は依然低迷している。

（H15・5・26「県内景況」：鹿児島銀行）

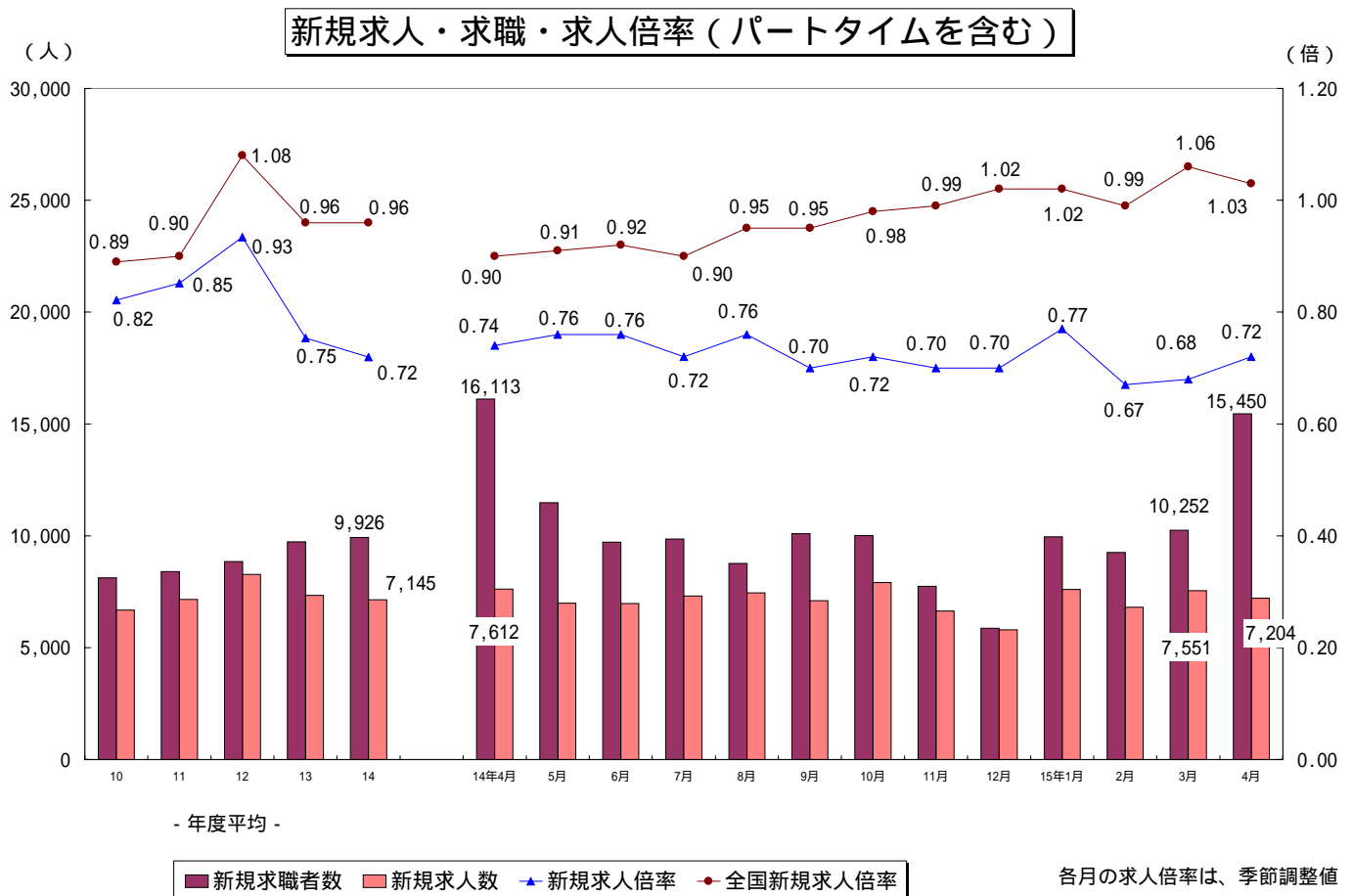
【労働市場の動き】

（求人への動き）

4月の新規求人数（パートを含む、原数値）は、7,204人で前年同月に比べ5.4%減と3か月連続の減少となった。

新規求人数（同）を産業別に前年同月比で見ると、建設業（10.6%減）は18か月連続、製造業（19.3%減）と卸・小売業、飲食店（14.8%減）は2か月連続の減少となった。運輸・通信業（9.2%増）とサービス業（5.0%増）は3か月ぶりに減少から増加となった。

有効求人数（パートを含む、原数値）は、17,511人で前年同月と比べ6.8%減と23か月連続の減少となった。



(求職の動き)

4月の新規求職者数(パートを含む、原数値)は、15,450人で前年同月に比べ4.1%減と4か月連続の減少となった。

新規常用求職者について態様別に前年同月比で見ると、在職求職者(4.0%増)は3か月連続の増加となり、離職求職者(7.6%減)は7か月連続、無業求職者(19.9%減)は2か月連続の減少となった。

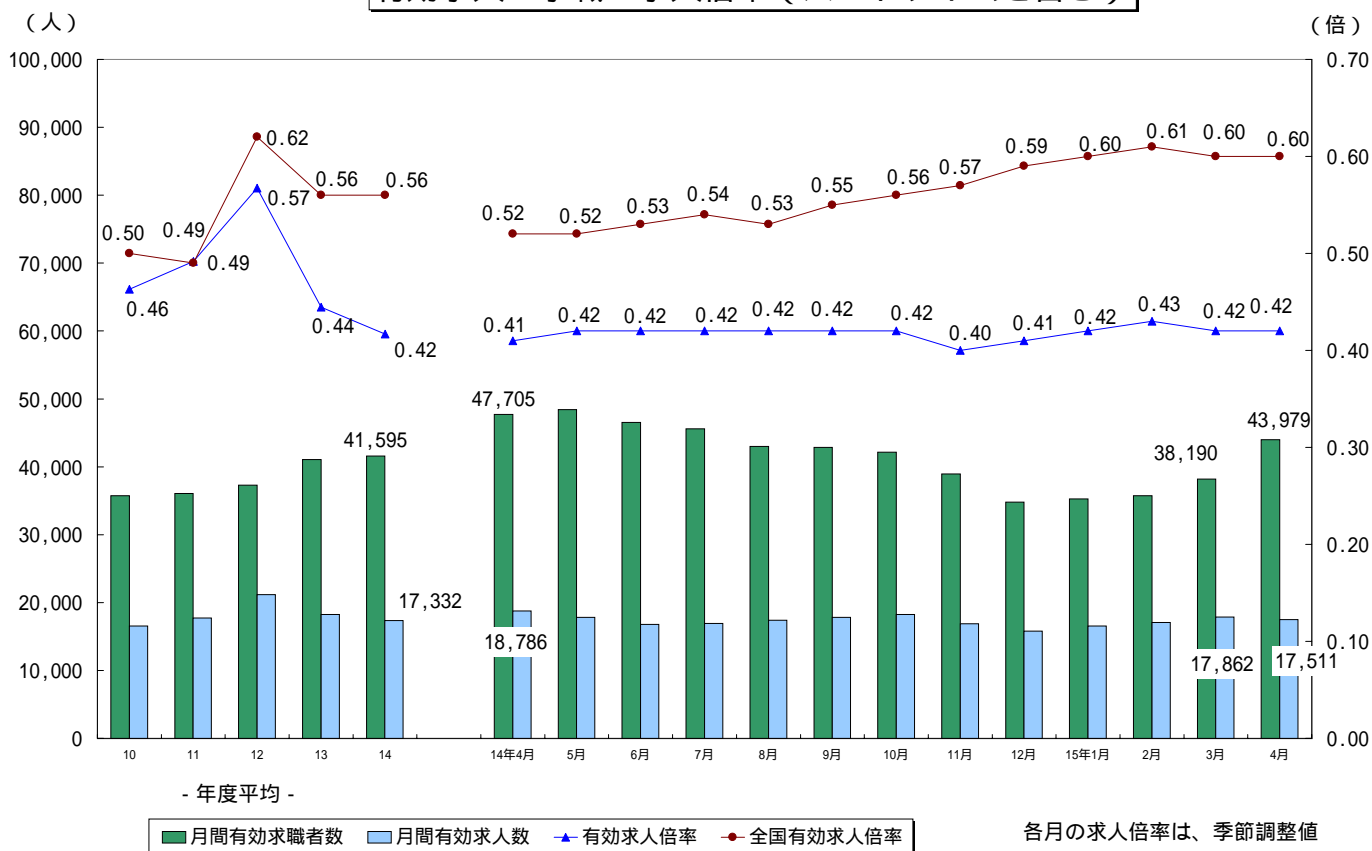
新規常用求職者の中の離職求職者の内訳をみると、事業主都合離職者(17.4%減)は8か月連続の減少となり、自己都合離職者(3.0%増)は3か月連続の増加となった。

有効求職者数(パートを含む、原数値)は、43,979人で前年同月に比べ7.8%減と7か月連続の減少となった。

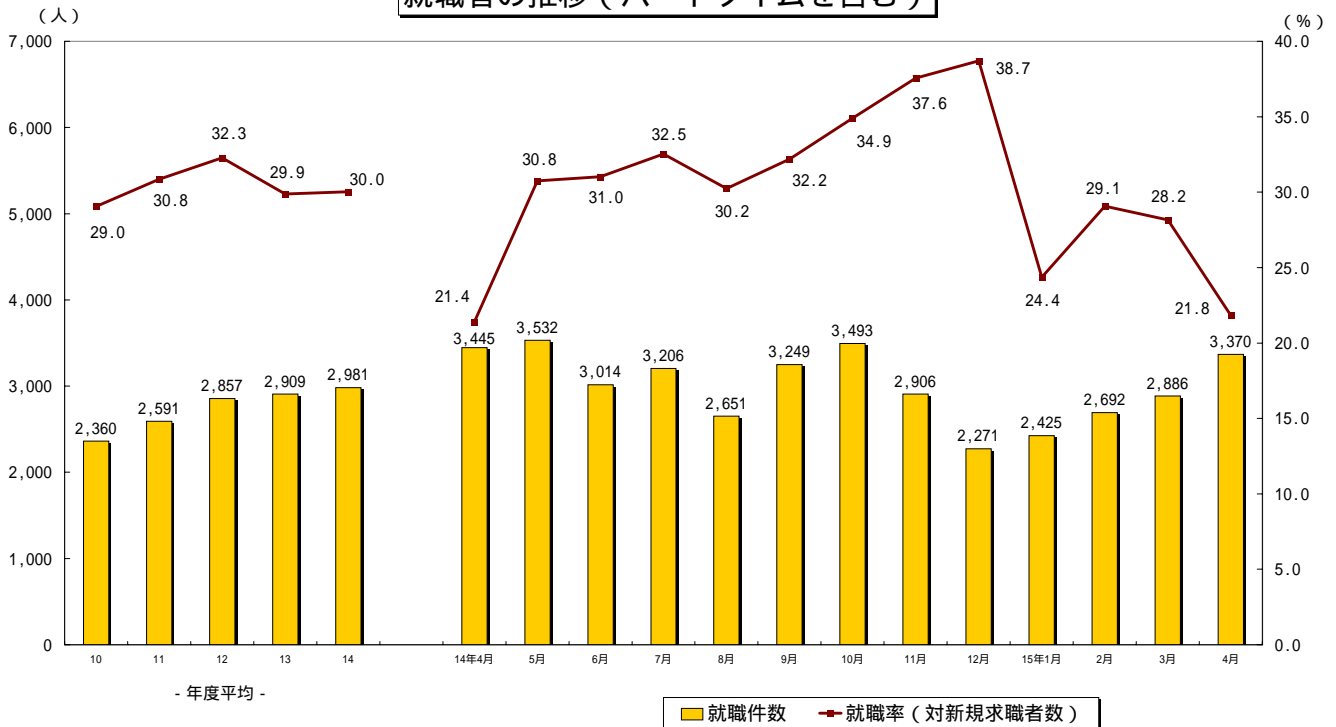
(有効求人倍率の動き)

4月の有効求人倍率は、依然として低水準の範囲ながら4月は先月と同じ0.42倍となった。

有効求人・求職・求人倍率(パートタイムを含む)



就職者の推移（パートタイムを含む）



（就職の動き）

4月の就職件数（パートを含む、原数値）は、3,370件で前年同月に比べ2.2%減と3か月連続の減少となった。これを産業別常用就職件数で見ると、サービス業を除く主要産業で減少となった。

（パートタイムの動き）

パートタイムの新規求人数は、2,718人で前年同月比6.0%の減、月間有効求人数は、6,502人で7.2%の減となった。新規求職申込件数は、2,036件で48.5%の増、月間有効求職者は、4,782人で40.2%の増となった。求人倍率は新規で1.33倍（前年同月2.11倍）、有効は1.36倍（前年同月2.06倍）となった。就職件数は1,092件で前年同月比5.5%の減となった。

（雇用保険の動き）

適用事業所数は、27,600事業所、被保険者全数は、377,937人となった。うち一般短時間労働被保険者数は4月末現在で前年同月比15.2%増の22,209人となった。被保険者全数（産業分類不能を除く）を産業別にみると、前年同月比で第1次産業は1.5%減の5,583人、第2次産業は4.3%減の114,914人、第3次産業は2.0%増の257,440人となった。

また、被保険者全数に占める割合を産業別にみると、第1次産業が1.5%、第2次産業が30.4%、第3次産業が68.1%となった。

資格取得者数は前年同月比0.4%増の12,762人、資格喪失者数は2.3%減の14,437人となった。一般受給資格決定件数は前年同月比12.9%の減、受給者実人員は29.7%の減となった。

2. 一般職業紹介状況

(新規学卒を除き、パートタイムを含む全数)

	新規求職申込件数		月間有効求職者数		紹介件数			就職件数				新規求人全数	月間有効求人全数	充足数	
	全数	うち男	全数	うち男	全数	うち男	うち(保)受給者	全数	うち男	うち県外就職	うち(保)受給者				
9年度平均	7,571	3,479	32,440	14,830	6,404	2,911	1,398	2,257	1,024	172	611	6,808	18,252	2,114	
10 "	8,125	3,794	35,743	16,891	7,603	3,614	1,654	2,360	1,092	141	619	6,676	16,549	2,255	
11 "	8,400	3,928	36,050	17,106	8,545	4,143	1,701	2,591	1,199	126	630	7,155	17,732	2,497	
12 "	8,853	4,146	37,295	17,683	9,158	4,512	1,807	2,857	1,334	156	683	8,271	21,155	2,755	
13 "	9,734	4,565	41,070	19,452	10,647	5,267	2,187	2,909	1,332	169	708	7,337	18,253	2,805	
14 "	9,926	4,771	41,595	20,639	12,066	6,043	2,527	2,981	1,350	204	732	7,145	17,332	2,873	
14年 4月	16,113	8,393	47,705	23,141	13,795	6,746	2,693	3,445	1,466	187	895	7,612	18,786	3,385	
5月	11,485	5,671	48,399	24,086	13,076	6,355	2,759	3,532	1,508	192	891	6,984	17,829	3,474	
6月	9,717	4,820	46,540	23,407	11,821	5,896	2,440	3,014	1,288	286	786	6,975	16,808	2,867	
7月	9,858	5,000	45,614	23,266	12,274	6,640	2,388	3,206	1,461	217	765	7,312	16,929	3,154	
8月	8,769	4,248	42,999	22,081	10,786	5,675	2,083	2,651	1,284	178	633	7,444	17,399	2,561	
9月	10,090	4,558	42,843	21,567	12,879	6,447	2,519	3,249	1,519	247	768	7,101	17,834	3,100	
10月	10,008	4,701	42,157	20,830	13,767	6,965	3,237	3,493	1,653	250	885	7,912	18,244	3,322	
11月	7,739	3,651	38,949	19,097	11,147	5,718	2,719	2,906	1,446	202	764	6,638	16,881	2,765	
12月	5,866	2,844	34,775	17,194	7,648	4,001	1,914	2,271	1,077	150	556	5,789	15,805	2,183	
15年 1月	9,954	4,510	35,254	17,301	11,763	5,749	2,321	2,425	1,120	174	566	7,608	16,549	2,310	
2月	9,260	4,086	35,720	17,289	12,173	5,783	2,541	2,692	1,201	199	610	6,808	17,062	2,567	
3月	10,252	4,767	38,190	18,405	13,659	6,535	2,707	2,886	1,178	170	668	7,551	17,862	2,791	
4月	15,450	7,765	43,979	21,869	14,568	6,893	2,674	3,370	1,402	219	714	7,204	17,511	3,241	
前月比	50.7	62.9	15.2	18.8	6.7	5.5	1.2	16.8	19.0	28.8	6.9	4.6	2.0	16.1	
前年同月比	4.1	7.5	7.8	5.5	5.6	2.2	0.7	2.2	4.4	17.1	20.2	5.4	6.8	4.3	
安定所別 【4月分】	鹿児島	5,008	2,150	15,257	6,871	5,901	2,758	1,129	1,021	439	91	231	2,770	6,872	1,126
	川内	961	463	2,577	1,236	968	421	150	245	89	12	41	551	1,059	204
	鹿屋	1,774	1,053	4,494	2,359	1,591	770	240	412	169	21	71	742	2,098	398
	国分	1,626	805	4,852	2,405	1,697	826	353	376	161	21	100	644	1,587	304
	加世田	713	365	2,088	1,076	620	277	108	209	77	7	44	407	817	184
	伊集院	840	407	2,394	1,195	687	339	158	177	77	4	44	386	878	167
	大口	538	305	1,432	787	384	183	102	145	56	15	42	199	456	118
	大隅	958	525	2,579	1,415	706	370	119	207	105	19	39	389	933	193
	出水	892	440	2,680	1,415	861	408	134	238	90	18	40	428	1,078	230
	熊毛	405	265	896	492	108	47	23	43	13		11	102	276	39
	名瀬	914	560	2,342	1,308	498	238	41	118	55	2	12	290	714	115
	指宿	541	266	1,540	821	355	154	81	113	40	7	30	211	499	102
	宮之城	280	161	848	489	192	102	36	66	31	2	9	85	244	61

3. 一般職業紹介状況

(新規学卒, パートタイムを除く全数)

	新規求職申込件数		月間有効求職者数		紹介件数			就職件数				新規求人全数	月間有効求人全数	充足数	
	全数	うち男	全数	うち男	全数	うち男	うち(保受給者)	全数	うち男	うち県外就職	うち(保受給者)				
9年度平均	6,736	3,427	30,362	14,693	5,103	2,787	1,280	1,749	983	161	551	5,054	13,644	1,614	
10 "	7,200	3,728	33,426	16,721	5,932	3,411	1,506	1,769	1,027	125	556	4,781	12,051	1,675	
11 "	7,317	3,846	33,349	16,884	6,494	3,838	1,514	1,870	1,113	108	550	4,880	12,274	1,790	
12 "	7,769	4,063	34,568	17,456	7,057	4,194	1,627	2,079	1,240	136	601	5,574	14,401	1,990	
13 "	8,589	4,489	38,152	19,239	8,038	4,865	1,912	2,050	1,218	140	603	4,813	12,180	1,964	
14 "	8,570	4,661	37,975	20,327	9,071	5,537	2,160	2,054	1,228	164	584	4,523	11,129	1,965	
14年 4月	14,742	8,310	44,294	22,908	10,150	6,193	2,195	2,290	1,338	154	654	4,719	11,776	2,242	
5月	10,105	5,576	44,876	23,830	9,487	5,767	2,248	2,289	1,371	143	648	4,338	11,043	2,252	
6月	8,353	4,710	42,955	23,130	8,654	5,370	2,063	1,962	1,156	155	562	4,174	10,469	1,880	
7月	8,662	4,887	42,190	22,967	9,430	6,098	2,117	2,172	1,303	169	596	4,735	10,708	2,113	
8月	7,651	4,167	39,795	21,798	8,334	5,238	1,846	1,914	1,166	153	552	4,820	11,269	1,836	
9月	8,386	4,426	39,166	21,260	9,606	5,957	2,208	2,318	1,394	214	648	4,755	11,859	2,191	
10月	8,413	4,573	38,146	20,507	10,260	6,413	2,749	2,424	1,511	222	743	5,023	11,876	2,266	
11月	6,541	3,557	35,023	18,766	8,429	5,233	2,320	2,047	1,324	178	634	4,090	10,948	1,918	
12月	5,075	2,763	31,507	16,885	5,925	3,671	1,638	1,623	974	127	468	3,814	10,256	1,547	
15年 1月	8,356	4,355	31,754	16,953	8,929	5,268	2,006	1,688	1,021	146	471	4,955	10,864	1,595	
2月	7,823	3,972	32,014	16,922	9,298	5,327	2,204	1,920	1,120	173	502	4,163	11,092	1,811	
3月	8,731	4,631	33,978	17,995	10,350	5,911	2,320	2,000	1,063	135	531	4,685	11,391	1,924	
4月	13,414	7,528	39,197	21,361	10,581	6,222	2,280	2,278	1,271	178	589	4,486	11,009	2,168	
前月比	53.6	62.6	15.4	18.7	2.2	5.3	1.7	13.9	19.6	31.9	10.9	4.2	3.4	12.7	
前年同月比	9.0	9.4	11.5	6.8	4.2	0.5	3.9	0.5	5.0	15.6	9.9	4.9	6.5	3.3	
安定所別 【4月分】	鹿児島	4,084	2,019	13,093	6,578	4,608	2,582	1,022	738	411	78	208	1,848	4,597	794
	川内	803	452	2,269	1,224	618	359	120	146	75	9	36	252	509	112
	鹿屋	1,605	1,048	4,152	2,353	1,108	696	185	274	153	20	57	505	1,426	267
	国分	1,196	724	3,778	2,236	1,264	752	302	262	152	19	83	345	896	206
	加世田	652	362	1,934	1,069	422	251	76	130	65	6	26	227	497	110
	伊集院	794	407	2,263	1,194	488	306	133	113	69	1	34	214	498	109
	大口	503	303	1,360	784	286	167	87	107	51	13	37	125	272	82
	大隅	915	525	2,484	1,410	535	338	104	149	101	16	33	259	627	142
	出水	821	438	2,512	1,412	492	313	100	137	76	7	26	243	567	138
	熊毛	403	265	890	491	86	39	22	32	11		10	59	160	29
	名瀬	854	560	2,183	1,307	319	194	32	76	43	2	10	231	527	75
	指宿	511	264	1,468	816	217	130	71	72	35	6	24	114	263	64
	宮之城	273	161	811	487	138	95	26	42	29	1	5	64	170	40

4. 一般職業紹介状況諸比率

(パートタイムを含む)

	求人倍率 (原数値)		求人倍率 (季節調整値)		就職率 (対新規 求職)	保就職率 (対受給者)	充足率 (対新規 求人)
	新規	有効	新規	有効			
9年度平均	0.90	0.56			29.8	4.4	31.1
10 "	0.82	0.46			29.1	4.0	33.8
11 "	0.85	0.49			30.8	4.2	34.9
12 "	0.93	0.57			32.3	4.5	33.3
13 "	0.75	0.44			29.9	4.2	38.2
14 "	0.72	0.42			30.0	4.6	40.2
14年 4月	0.47	0.39	0.74	0.41	21.4	5.3	44.5
5月	0.61	0.37	0.76	0.42	30.8	4.9	49.7
6月	0.72	0.36	0.76	0.42	31.0	4.3	41.1
7月	0.74	0.37	0.72	0.42	32.5	4.0	43.1
8月	0.85	0.40	0.76	0.42	30.2	3.4	34.4
9月	0.70	0.42	0.70	0.42	32.2	4.4	43.7
10月	0.79	0.43	0.72	0.42	34.9	5.4	42.0
11月	0.86	0.43	0.70	0.40	37.6	5.4	41.7
12月	0.99	0.45	0.70	0.41	38.7	4.1	37.7
15年 1月	0.76	0.47	0.77	0.42	24.4	4.4	30.4
2月	0.74	0.48	0.67	0.43	29.1	5.1	37.7
3月	0.74	0.47	0.68	0.42	28.2	5.9	37.0
4月	0.47	0.40	0.72	0.42	21.8	6.1	45.0
前月との増減	0.27	0.07	0.04	0.00	6.4	0.2	8.0
前年同月比	0.00	0.01	0.02	0.01	0.4	0.8	0.5
安定所別 【4月分】	鹿児島	0.55	0.45		20.4	6.9	40.6
	川内	0.57	0.41		25.5	5.5	37.0
	鹿屋	0.42	0.47		23.2	6.4	53.6
	国分	0.40	0.33		23.1	7.2	47.2
	加世田	0.57	0.39		29.3	7.2	45.2
	伊集院	0.46	0.37		21.1	5.8	43.3
	大口	0.37	0.32		27.0	8.1	59.3
	大隅	0.41	0.36		21.6	5.8	49.6
	出水	0.48	0.40		26.7	4.7	53.7
	熊毛	0.25	0.31		10.6	3.5	38.2
	名瀬	0.32	0.30		12.9	1.8	39.7
	指宿	0.39	0.32		20.9	5.8	48.3
	宮之城	0.30	0.29		23.6	3.4	71.8

5. 全国求人倍率及び完全失業率

	求人倍率 (季節調整値)		完全失業 者数(万人)	完全失業 率(%)
	新規	有効		
9年平均	1.20	0.72	230	3.4
10 "	0.92	0.53	279	4.1
11 "	0.87	0.48	317	4.7
12 "	1.05	0.59	320	4.7
13 "	1.01	0.59	340	5.0
14 "	0.93	0.54	359	5.4
14年 4月	0.90	0.52	375	5.3
5月	0.91	0.52	375	5.4
6月	0.92	0.53	368	5.4
7月	0.90	0.54	352	5.4
8月	0.95	0.53	361	5.5
9月	0.95	0.55	365	5.4
10月	0.98	0.56	362	5.5
11月	0.99	0.57	338	5.3
12月	1.02	0.59	331	5.3
15年 1月	1.02	0.60	357	5.5
2月	0.99	0.61	349	5.2
3月	1.06	0.60	384	5.4
4月	1.03	0.60	385	5.4

注) 全国の求人倍率, 完全失業率の年平均は原数値。

6. パートタイム関係職業紹介状況

	新規求職申込件数		月間有効求職者数		新規求人全数	月間有効求人全数	就職件数		求人倍率		
	全数	うち女子	全数	うち女子			全数	うち女子	新規	有効	
9年度平均	835	783	2,079	1,942	1,755	4,608	507	466	2.10	2.22	
10 "	925	859	2,317	2,147	1,895	4,499	591	526	2.05	1.94	
11 "	1,083	1,001	2,701	2,479	2,275	5,458	720	634	2.10	2.02	
12 "	1,085	1,001	2,728	2,501	2,696	6,753	778	684	2.48	2.48	
13 "	1,145	1,069	2,917	2,704	2,524	6,073	859	745	2.20	2.08	
14 "	1,356	1,246	3,621	3,309	2,622	6,203	927	805	1.93	1.71	
14年	4月	1,371	1,288	3,411	3,178	2,893	7,010	1,155	1,027	2.11	2.06
	5月	1,380	1,285	3,523	3,267	2,646	6,786	1,243	1,106	1.92	1.93
	6月	1,364	1,254	3,585	3,308	2,801	6,339	1,052	920	2.05	1.77
	7月	1,196	1,083	3,424	3,125	2,577	6,221	1,034	876	2.15	1.82
	8月	1,118	1,037	3,204	2,921	2,624	6,130	737	619	2.35	1.91
	9月	1,704	1,572	3,677	3,370	2,346	5,975	931	806	1.38	1.62
	10月	1,595	1,467	4,011	3,688	2,889	6,368	1,069	927	1.81	1.59
	11月	1,198	1,104	3,926	3,595	2,548	5,933	859	737	2.13	1.51
	12月	791	710	3,268	2,959	1,975	5,549	648	545	2.50	1.70
15年	1月	1,598	1,443	3,500	3,152	2,653	5,685	737	638	1.66	1.62
	2月	1,437	1,323	3,706	3,339	2,645	5,970	772	691	1.84	1.61
	3月	1,521	1,385	4,212	3,802	2,866	6,471	886	771	1.88	1.54
	4月	2,036	1,799	4,782	4,274	2,718	6,502	1,092	961	1.33	1.36
前月比		33.9	29.9	13.5	12.4	5.2	0.5	23.3	24.6	0.55	0.18
前年同月比		48.5	39.7	40.2	34.5	6.0	7.2	5.5	6.4	0.78	0.70
安定所別 【4月分】	鹿児島	924	793	2,164	1,871	922	2,275	283	255	1.00	1.05
	川内	158	147	308	296	299	550	99	85	1.89	1.79
	鹿屋	169	164	342	336	237	672	138	122	1.40	1.96
	国分	430	349	1,074	905	299	691	114	105	0.70	0.64
	加世田	61	58	154	147	180	320	79	67	2.95	2.08
	伊集院	46	46	131	130	172	380	64	56	3.74	2.90
	大口	35	33	72	69	74	184	38	33	2.11	2.56
	大隅	43	43	95	90	130	306	58	54	3.02	3.22
	出水	71	69	168	165	185	511	101	87	2.61	3.04
	熊毛	2	2	6	5	43	116	11	9	21.50	19.33
	名瀬	60	60	159	158	59	187	42	30	0.98	1.18
	指宿	30	28	72	67	97	236	41	36	3.23	3.28
	宮之城	7	7	37	35	21	74	24	22	3.00	2.00

7. 中高年齢者職業紹介状況

(45歳以上・パートタイムを除く)

	新規求職申込件数			月間有効求職者数			紹介件数			就職件数			就職率 (対新規求職)	月間有効求職者中に占める中高年の割合	
	全数	うち55歳以上	うち65歳以上	全数	うち55歳以上	うち65歳以上	全数	うち55歳以上	うち65歳以上	全数	うち55歳以上	うち65歳以上			
9年度平均	2,506	1,490	308	14,457	9,782	886	1,102	335	18	421	142	8	16.8	47.6	
10 "	2,625	1,475	311	15,493	9,860	853	1,345	413	24	467	162	7	17.8	46.4	
11 "	2,615	1,386	281	15,258	9,227	731	1,531	438	27	507	162	11	19.4	45.8	
12 "	2,741	1,410	272	15,719	9,224	792	1,674	471	28	551	170	11	20.1	45.5	
13 "	2,972	1,389	272	16,786	9,018	743	1,838	474	26	525	156	9	17.7	44.0	
14 "	2,993	1,386	259	16,298	7,788	732	2,317	610	31	545	158	10	18.2	42.9	
14年 4月	6,553	3,722	946	19,518	9,711	1,362	2,464	706	48	538	174	18	8.2	44.1	
5月	3,640	1,743	373	19,851	9,912	1,477	2,259	532	23	585	172	12	16.1	44.2	
6月	3,050	1,369	255	19,005	9,252	1,091	2,239	526	20	500	133	6	16.4	44.2	
7月	3,116	1,344	249	18,702	8,982	802	2,395	547	32	509	145	18	16.3	44.3	
8月	2,600	1,074	145	17,680	8,400	633	2,199	546	23	521	144	12	20.0	44.4	
9月	2,593	1,110	181	16,960	8,011	570	2,536	661	31	631	174	7	24.3	43.3	
10月	2,694	1,186	168	16,172	7,637	518	2,754	742	40	689	209	13	25.6	42.4	
11月	2,083	888	144	14,644	6,802	456	2,390	642	31	614	148	10	29.5	41.8	
12月	1,694	725	113	13,404	6,286	425	1,501	398	11	466	128	5	27.5	42.5	
15年 1月	2,677	1,184	189	13,306	6,223	458	2,244	589	30	464	140	10	17.3	41.9	
2月	2,447	1,044	156	12,968	6,022	471	2,359	690	40	519	163	3	21.2	40.5	
3月	2,774	1,238	186	13,368	6,212	526	2,458	736	40	502	169	11	18.1	39.3	
4月	5,628	3,074	716	16,190	8,021	1,066	2,560	723	47	568	184	15	10.1	41.3	
前月比	102.9	148.3	284.9	21.1	29.1	102.7	4.1	1.8	17.5	13.1	8.9	36.4	8.0	2.0	
前年同月比	14.1	17.4	24.3	17.1	17.4	21.7	3.9	2.4	2.1	5.6	5.7	16.7	1.9	2.8	
安定所別 【4月分】	鹿児島	1,433	790	188	4,617	2,295	329	1,216	404	38	204	89	9	14.2	35.3
	川内	330	196	60	954	505	75	145	36		30	5		9.1	42.0
	鹿屋	778	439	117	1,856	951	178	223	53	3	56	16	5	7.2	44.7
	国分	435	216	29	1,442	653	47	244	65	4	61	16		14.0	38.2
	加世田	341	191	40	914	513	54	102	24		24	6		7.0	47.3
	伊集院	320	180	42	962	502	61	121	32		25	10		7.8	42.5
	大口	259	157	47	698	377	57	84	16	1	35	9		13.5	51.3
	大隅	459	274	86	1,144	590	109	163	38		49	12		10.7	46.1
	出水	331	169	25	1,125	512	38	103	23		29	5		8.8	44.8
	熊毛	233	130	28	484	232	32	17	5		7	2		3.0	54.4
	名瀬	313	138	18	843	353	25	40	7	1	14	4		4.5	38.6
	指宿	248	122	20	728	343	34	56	13		18	5		7.3	49.6
	宮之城	148	72	16	423	195	27	46	7		16	5	1	10.8	52.2

8.新規求人の産業・規模別状況

項 目 産業・規模	一 般				パート			
	3月	4月	前月比	前年 同月比	3月	4月	前月比	前年 同月比
A, B, C 農, 林, 漁業 (01~04)	130	100	23.1	6.5	43	23	46.5	0.0
D 鉱 業 (05~08)	7	9	28.6	10.0	0	8		60.0
E 建 設 業 (09~11)	496	619	24.8	11.9	16	44	175.0	12.8
F 製 造 業 (12~34)	602	540	10.3	21.7	345	301	12.8	14.5
12 食 料 品 製 造 業	150	132	12.0	38.0	190	194	2.1	17.6
13 飲 料, 飼 料, た ば こ 製 造 業	46	39	15.2	14.7	22	12	45.5	67.6
14 織 維 工 業	7	7	0.0	46.2	0	5		37.5
15 衣服, その他の繊維製品製造業	16	20	25.0	37.5	20	19	5.0	5.6
16 木 材, 木 製 品 製 造 業	58	31	46.6	82.4	2	4	100.0	55.6
17 家 具, 装 備 品 製 造 業	10	12	20.0	33.3	2	0	100.0	
18 パ ル プ, 紙, 紙 加 工 品 製 造 業	12	9	25.0	80.0	3	0	100.0	
19 出 版, 印 刷, 同 関 連 産 業	39	26	33.3	4.0	7	3	57.1	62.5
20 化 学 工 業	4	2	50.0		0	1		
21 石 油 製 品, 石 炭 製 品 製 造 業	0	0			0	0		
22 プラスチック製品製造業	7	5	28.6	28.6	2	2	0.0	83.3
23 ゴ ム 製 品 製 造 業	0	0			0	0		
25 窯 業, 土 石 製 品 製 造 業	31	23	25.8	59.6	13	5	61.5	25.0
26 鉄 鋼 業	3	0	100.0		0	1		
27 非 鉄 金 属 製 造 業	1	0	100.0	100.0	0	1		
28 金 属 製 品 製 造 業	40	26	35.0	225.0	5	6	20.0	200.0
29 一 般 機 械 器 具 製 造 業	26	17	34.6	63.0	12	2	83.3	84.6
30 電 気 機 械 器 具 製 造 業	98	134	36.7	29.8	63	36	42.9	48.6
31 輸 送 用 機 械 器 具 製 造 業	38	6	84.2	53.8	3	0	100.0	100.0
32 精 密 機 械 器 具 製 造 業	1	3	200.0	0.0	1	9	800.0	800.0
24, 33, 34 そ の 他 の 製 造 業	15	48	220.0	700.0	0	1		50.0
G 電 気 ・ ガ ス ・ 熱 供 給 ・ 水 道 業 (35~38)	2	5	150.0		2	4	100.0	300.0
H 運 輸 ・ 通 信 業 (39~47)	529	405	23.4	0.2	96	107	11.5	64.6
I 卸 売 ・ 小 売 業 ・ 飲 食 店 (48~61)	846	806	4.7	8.9	1,177	1,118	5.0	18.6
48~53 卸売業, 代理商, 仲立業	209	151	27.8	2.6	175	129	26.3	29.0
54~59 小 売 業	513	560	9.2	7.0	631	618	2.1	29.3
60, 61 飲 食 店	124	95	23.4	25.8	371	371	0.0	7.3
J 金 融 ・ 保 険 業 (62~69)	99	107	8.1	11.5	85	21	75.3	36.4
K 不 動 産 業 (70, 71)	11	18	63.6	38.5	6	8	33.3	50.0
L サ ー ビ ス 業 (72~96)	1,832	1,826	0.3	2.2	1,048	1,064	1.5	10.0
M 公 務 (97, 99)	131	51	61.1	104.0	48	20	58.3	11.1
合 計	4,685	4,486	4.2	4.9	2,866	2,718	5.2	6.0
29 人 以 下	2,929	2,759	5.8	1.8	1,741	1,732	0.5	10.4
30 ~ 99 人	1,137	1,154	1.5	6.6	787	642	18.4	12.3
100 ~ 299 人	480	335	30.2	31.5	221	264	19.5	74.8
300 ~ 499 人	124	162	30.6	58.8	35	12	65.7	14.3
500 ~ 999 人	15	76	406.7	533.3	72	68	5.6	61.9
1,000 人 以 上	0	0		100.0	10	0	100.0	100.0

(注) 一般は、新規学卒及びパートタイムを除く。

9. 雇用保険適用状況

	適用 事業所 数	新規適 用事業 所数	廃止脱 退事業 所数	被 保 険 者 数 (年度(月)末現在)					資 格 取 得 者 数	資 格 喪 失 者 数	
				う ち 女	第1次 産 業	第2次 産 業	第3次 産 業				
9年度月平均	27,316	98	57	375,126	154,719	5,958	136,761	232,407	6,593	6,469	
10 "	27,532	82	81	373,974	155,171	5,722	134,029	234,223	6,077	6,176	
11 "	27,605	94	62	373,511	155,457	5,615	132,008	235,888	6,113	5,990	
12 "	27,795	95	84	375,257	157,329	5,597	130,298	239,363	6,493	6,374	
13 "	27,811	87	92	380,735	163,596	5,586	126,308	248,841	7,327	6,894	
14 "	27,719	84	96	380,042	166,998	5,532	118,466	256,044	6,837	6,774	
14年 4月	27,774	152	161	378,052	164,126	5,668	120,104	252,280	12,709	14,772	
5月	27,794	117	98	380,183	166,220	5,549	119,207	255,427	9,746	7,674	
6月	27,816	84	62	380,206	166,885	5,445	118,514	256,247	6,678	6,456	
7月	27,847	85	55	379,204	167,099	5,438	117,954	255,812	6,189	7,208	
8月	27,843	58	62	379,011	166,996	5,390	117,767	255,854	5,336	5,518	
9月	27,626	67	283	377,781	166,637	5,421	117,656	254,704	6,423	6,591	
10月	27,664	119	78	380,023	167,049	5,499	118,434	256,090	8,823	6,682	
11月	27,684	65	46	381,965	168,331	5,529	118,757	257,679	6,776	4,788	
12月	27,673	60	71	382,423	168,414	5,539	119,025	257,859	4,725	4,027	
15年 1月	27,632	61	102	381,236	167,658	5,615	118,492	257,129	4,804	6,051	
2月	27,637	67	63	380,822	167,448	5,646	118,239	256,937	4,821	5,218	
3月	27,635	67	70	379,598	167,107	5,647	117,439	256,512	5,014	6,300	
4月	27,600	133	172	377,937	167,383	5,583	114,914	257,440	12,762	14,437	
前月比	0.1	98.5	145.7	0.4	0.2	1.1	2.2	0.4	154.5	129.2	
前年同月比	0.6	12.5	6.8	0.0	2.0	1.5	4.3	2.0	0.4	2.3	
安 定 所 別 【 4 月 分 】	鹿児島	9,612	50	50	170,962	73,941	516	28,448	141,998	6,411	5,835
	川内	1,593	9	8	21,855	9,222	248	10,354	11,253	589	715
	鹿屋	2,737	5	17	27,177	13,148	1,186	9,056	16,935	902	1,446
	国分	2,214	11	16	35,523	14,950	268	15,997	19,258	1,052	1,145
	加世田	1,449	6	5	16,241	7,833	247	7,607	8,387	474	573
	伊集院	1,507	9	9	17,491	7,990	167	8,488	8,836	535	555
	大口	925	5	11	10,578	4,853	487	4,814	5,277	312	515
	大隅	1,578	15	16	16,464	7,660	867	6,825	8,772	595	832
	出水	1,416	11	11	18,073	8,513	466	9,223	8,384	521	753
	熊毛	875	1	5	7,900	3,279	230	2,480	5,190	222	498
	名瀬	1,991	4	3	16,746	7,005	398	4,499	11,849	468	858
	指宿	1,069	7	13	10,742	5,269	376	2,774	7,592	445	456
宮之城	634		8	8,185	3,720	127	4,349	3,709	236	256	

注) 短時間労働被保険者を含む数値を計上

10. 雇用保険給付状況

(金額単位；千円)

	一 般 求 職 者 給 付					高 年 齢 求 職 者 給 付			短 期 特 例 求 職 者 給 付			
	受給資格 決定件数	う ち 男	受給者 実人員	う ち 男	総支給額	受給資格 決定件数	受給者数	支給金額	受給資格 決定件数	受給者数	支給金額	
9 年度月平均	3,004	1,390	13,873	6,392	1,746,749	187	188	116,981	445	449	111,855	
10 "	3,180	1,511	15,489	7,457	1,987,134	196	193	119,867	410	406	99,322	
11 "	3,057	1,440	14,997	7,144	1,950,956	171	175	80,450	362	362	87,774	
12 "	3,228	1,510	15,021	7,068	1,926,379	157	155	48,693	315	323	77,269	
13 "	3,622	1,709	17,036	7,957	2,197,978	161	162	51,058	295	292	69,056	
14 "	3,340	1,670	15,754	8,035	2,063,275	173	172	52,337	249	254	60,099	
14年 4月	7,437	4,007	16,743	7,850	2,102,241	613	415	129,199	774	208	53,646	
5月	4,639	2,472	18,318	9,307	2,417,507	275	401	124,065	559	907	212,620	
6月	3,471	1,858	18,274	9,626	2,249,182	176	211	62,576	356	372	92,145	
7月	3,246	1,678	19,359	10,340	2,624,782	153	213	65,556	338	448	105,763	
8月	2,908	1,483	18,537	9,768	2,466,706	96	91	29,416	213	303	64,603	
9月	3,033	1,389	17,385	9,039	2,268,277	116	91	27,575	126	208	44,850	
10月	3,114	1,465	16,487	8,432	2,317,085	126	151	43,563	85	139	29,967	
11月	2,198	1,010	14,191	7,096	1,836,352	87	94	28,275	101	72	18,994	
12月	1,807	918	13,561	6,763	1,721,736	77	68	19,578	67	93	22,434	
15年 1月	2,888	1,241	12,928	6,460	1,832,741	144	110	33,637	127	91	26,103	
2月	2,525	1,156	11,878	5,981	1,459,349	103	120	35,235	89	105	24,770	
3月	2,817	1,360	11,383	5,753	1,463,343	115	97	29,374	147	97	25,288	
4月	6,480	3,419	11,774	6,295	1,494,072	511	373	116,247	649	158	40,056	
前 月 比	130.0	151.4	3.4	9.4	2.1	344.3	284.5	295.8	341.5	62.9	58.4	
前年同月比	12.9	14.7	29.7	19.8	28.9	16.6	10.1	10.0	16.1	24.0	25.3	
安 定 所 別 【 4 月 分 】	鹿児島	1,848	760	3,367	1,647	472,631	146	112	37,563	21	6	1,766
	川内	337	189	746	389	90,241	57	14	4,611	46	5	973
	鹿屋	734	495	1,112	565	126,799	45	48	12,667	157	21	5,507
	国分	763	403	1,381	686	165,464	61	46	14,481	11	4	1,306
	加世田	293	156	607	333	78,074	28	23	6,421	22	9	2,995
	伊集院	389	185	764	416	97,910	39	15	4,214	16	1	370
	大口	250	139	517	296	62,874	38	31	9,238	27	1	226
	大隅	402	211	676	400	84,349	30	25	6,557	116	46	9,611
	出水	384	209	849	496	104,116	20	20	6,699	38	9	1,945
	熊毛	248	168	315	187	35,799	10	8	2,846	52	12	3,015
	名瀬	429	296	654	389	77,668	13	11	3,767	112	16	4,509
	指宿	252	131	518	324	68,641	9	4	1,655	19	23	6,529
宮之城	151	77	268	167	29,507	15	16	5,529	12	5	1,304	

注) 短時間労働被保険者等を含む数値を計上

(金額単位；千円)

	就 職 促 進 給 付				日雇求職者給付		
	常用就職支度金		再 就 職 手 当		受給者	支給金額	
	支給人員	支給金額	支給人員	支給金額	実人員		
9年度月平均	15	2,277	612	232,157	278	18,468	
10 "	18	2,854	600	232,520	258	18,027	
11 "	24	3,960	574	223,020	256	18,241	
12 "	26	4,218	614	206,939	240	16,009	
13 "	28	3,985	582	152,264	202	13,836	
14 "	35	3,973	573	116,580	143	9,627	
14年 4月	34	4,130	452	92,985	175	12,738	
5月	54	6,697	701	143,967	142	11,583	
6月	22	2,383	717	150,554	123	7,704	
7月	31	3,270	864	161,365	128	8,576	
8月	20	2,149	604	118,937	134	8,687	
9月	29	2,591	526	108,283	140	8,743	
10月	33	2,929	631	134,650	143	9,469	
11月	39	3,862	564	121,958	146	9,479	
12月	45	4,933	615	130,795	150	8,153	
15年 1月	48	5,989	487	94,522	161	13,696	
2月	36	4,527	296	58,669	138	6,886	
3月	32	4,215	421	82,276	139	9,808	
4月	26	4,032	212	37,194	141	10,704	
前月比	18.8	4.4	49.6	54.8	1.4	9.1	
前年同月比	23.5	2.4	53.1	60.0	19.4	16.0	
安 定 所 別 【 4 月 分 】	鹿児島	10	1,896	67	12,573	127	9,918
	川内			8	1,112		
	鹿屋	2	435	19	3,284	1	98
	国分	1	215	41	6,263	1	33
	加世田	2	159	7	1,049		
	伊集院	3	369	17	4,306	2	127
	大口	1	101	6	794		
	大隅	1	98	11	2,081		
	出水	4	503	11	1,845		
	熊毛			2	317		
	名瀬	1	66	10	1,545	5	279
指宿			6	928	6	250	
宮之城	1	191	7	1,098			

11 用語の説明

一般 新規求職（求人）申込件数	常用及び臨時・季節を合わせたものをいう。 期間中に自安定所で新たに受け付けた求職（求人）申込件数（数）をいう。
月間有効求職者（求人）数	「前月から繰越された有効求職者（求人）数」と当月の「新規求職（求人）申込件数」の合計をいう。
就職件数	自安定所の有効求職者が、自安定所の紹介あっせんにより就職したことを確認した件数をいう。
充足数	自安定所の有効求人が、安定所（求人連絡先の安定所を含む。）の紹介あっせんにより求職者と結合した件数をいう。
中高年齢者 ⑩ 受給者	45歳以上の者をいう。高年齢者は55歳以上の者をいう。 受給資格決定後、所定給付日数分の基本手当の支給を終了するまでの者をいう。
⑩ 受給者の就職件数	受給資格決定後、基本手当の支給を終了するまでの間に、安定所の紹介により就職した基本手当受給資格者の就職件数をいう。
県外就職	就職先事業所の所在地が、自都道府県の管轄区域外にある場合の就職件数をいう。就職した求職者の住所の如何を問わない。
日雇（労働）	労働の窓口で取り扱われる日々雇用の仕事及び1か月未満の雇用期間が定められているものをいう。
季節調整値	1年を周期として繰り返す季節的な要因による変動の影響を取り除いた値である。
完全失業率	労働力人口に占める完全失業者の割合
求人倍率	$= \frac{\text{月間有効（新規）求人数}}{\text{月間有効（新規）求職者数}}$
就職率	$= \frac{\text{就職件数}}{\text{新規（有効）求職者数}} \times 100$
充足率	$= \frac{\text{充足数}}{\text{新規（有効）求人数}} \times 100$
⑩ 受給者の就職率	$= \frac{\text{⑩ 受給者の就職件数}}{\text{⑩ 受給者実人員}} \times 100$
中高年齢者の就職率	$= \frac{\text{中高年齢者就職件数}}{\text{中高年齢者新規求職申込件数}} \times 100$
季節調整値	$= \frac{\text{原数値}}{\text{季節要素}} \times 100$

（注）季節調整値替は、年初に毎年1回行われ、過去の全季節調整値は改訂される。

基 本 手 当	求職者給付のうち最も基本的なもので、一般被保険者が失業し、法第13条の受給要件を満たしているときに支給される。
受 給 資 格 決 定 件 数	提出された離職票のうち、公共職業安定所長が求職者給付の受給資格要件を満たしていると決定した件数をいう。
受 給 者 実 人 員 数 被 保 険 者	同一月中に失業給付を実際に受けた受給資格者の実数をいう。適用事業所に雇用され、公共職業安定所にその届出がなされている者の数をいう。
資 格 取 得 者 数	適用事業所に新たに雇用され、公共職業安定所に届出がなされた者の数をいう。
資 格 喪 失 者 数	適用事業所を離職し、その届出が公共職業安定所になされた者の数をいう。
一 般 求 職 者 給 付	高年齢求職者給付、短期特例求職者給付、日雇求職者給付以外の給付をいう。
高 年 齢 求 職 者 給 付	同一事業主に雇用され、65歳に達した日以降、離職した場合に、一定の基準により支給されるものをいう。
短 期 特 例 求 職 者 給 付	季節的に雇用される者又は、短期の雇用に就くことを常態とする者等が一定期間雇用された後、離職した場合に支給されるものをいう。
常 用 就 職 支 度 金	身体障害者、45歳以上の者、日雇受給者等が公共職業安定所の紹介により一年以上引き続き雇用される場合等に支給されるものをいう。
再 就 職 手 当	一般求職者給付の受給資格者が所定給付日数の3分の1以上かつ45日以上を残して安定した職業についてした場合等に支給されるものをいう。
日 雇 求 職 者 給 付	日雇労働者が一定期間雇用され離職した場合に支給されるものをいう。