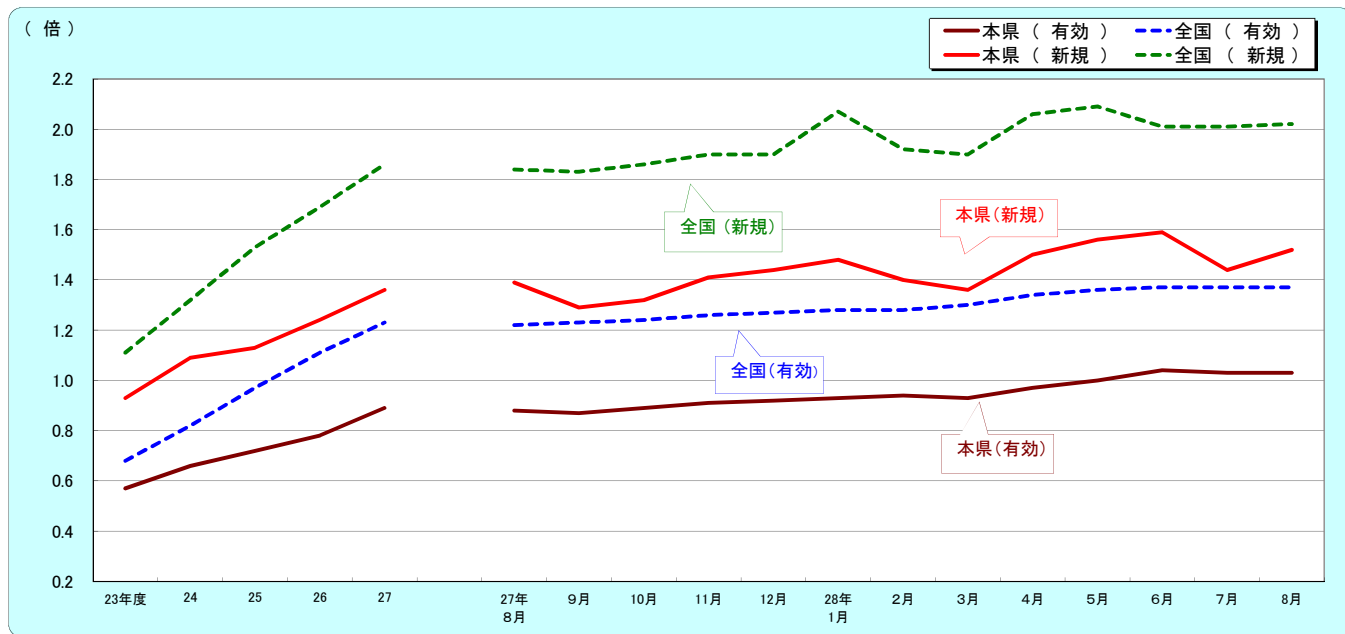


最近の雇用失業情勢 (平成28年8月分)

概況

・鹿児島県の8月の有効求人倍率(季節調整値)は1.03倍となり、前月と同水準となった。
 なお、全国の8月の有効求人倍率(季節調整値)は1.37倍となり、前月と同水準となった。

1. 求人倍率の推移(パートを含む、年度平均は原数値、各月は季節調整値)



	23年度	24	25	26	27	27年 8月	9月	10月	11月	12月	28年 1月	2月	3月	4月	5月	6月	7月	8月	
有効求人倍率	本県	0.57	0.66	0.72	0.78	0.89	0.88	0.87	0.89	0.91	0.92	0.93	0.94	0.93	0.97	1.00	1.04	1.03	1.03
	全国	0.68	0.82	0.97	1.11	1.23	1.22	1.23	1.24	1.26	1.27	1.28	1.28	1.30	1.34	1.36	1.37	1.37	1.37
新規求人倍率	本県	0.93	1.09	1.13	1.24	1.36	1.39	1.29	1.32	1.41	1.44	1.48	1.40	1.36	1.50	1.56	1.59	1.44	1.52
	全国	1.11	1.32	1.53	1.69	1.86	1.84	1.83	1.86	1.90	1.90	2.07	1.92	1.90	2.06	2.09	2.01	2.01	2.02

*27年12月以前の各月の季節調整値(下線部分)は季節調整値替済み

2. 求人の動き(パートを含む、原数値)

8月の新規求人数(パートを含む、原数値)は、前年同月に比べ14.4%増と2ヶ月ぶりの増加となった。

8月の新規求人数(同)を産業別に前年同月比でみると、【建設業】(39.7%増)は11ヶ月連続の増加、【製造業】(19.2%増)は3ヶ月ぶりの増加、【運輸業、郵便業】(52.3%増)は3ヶ月ぶりの増加、【卸売業、小売業】(10.8%増)は2ヶ月ぶりの増加、【宿泊業、飲食サービス業】(17.0%増)は3ヶ月連続の増加、【医療、福祉】(22.4%増)は10ヶ月連続の増加、【サービス業】(4.3%減)は9ヶ月連続の減少となった。

8月の有効求人数(パートを含む、原数値)は、前年同月に比べ12.0%増と24ヶ月連続の増加となった。

()内前年同月比(%)

新産業分類	平成27年度 (月平均)		平成28年							
	5月	6月	7月	8月	5月	6月	7月	8月		
新規求人数	12,244	(6.0)	12,472	(6.3)	13,008	(7.8)	11,627	(▲ 6.4)	13,032	(14.4)
D 建設業	838	(6.0)	805	(10.4)	1,119	(35.5)	951	(15.3)	1,116	(39.7)
E 製造業	1,128	(11.4)	1,089	(16.0)	1,225	(▲ 5.6)	1,185	(▲ 3.6)	1,103	(19.2)
H 運輸業、郵便業	521	(3.2)	646	(30.0)	498	(▲ 15.2)	394	(▲ 15.1)	702	(52.3)
I 卸売業、小売業	2,043	(1.6)	2,334	(16.7)	2,085	(12.5)	1,988	(▲ 2.3)	2,262	(10.8)
M 宿泊業、飲食サービス業	1,004	(8.0)	1,156	(▲ 4.1)	1,045	(31.8)	933	(5.5)	1,174	(17.0)
P 医療、福祉	3,179	(6.7)	3,220	(14.1)	3,441	(11.8)	3,148	(2.9)	3,579	(22.4)
R サービス業(他に分類されないもの)	1,587	(4.2)	1,352	(▲ 29.3)	1,568	(▲ 22.8)	1,263	(▲ 39.7)	1,320	(▲ 4.3)
有効求人数	32,231	(9.3)	33,989	(9.9)	34,194	(10.0)	33,148	(6.8)	34,137	(12.0)

3. 求職の動き(パートを含む、原数値。但し、※「うち34歳以下」と、※(新規常用求職者態様別内訳)は臨時・季節を除く常用。)

8月の新規求職者数(パートを含む、原数値)は、前年同月に比べ3.4%増と6ヶ月ぶりの増加となった。
 新規常用求職者について態様別に前年同月比でみると、在職求職者(8.0%増)は6ヶ月ぶりの増加となった。
 また、離職求職者(2.4%増)は6ヶ月ぶりの増加、無業求職者(0.2%減)は9ヶ月連続の減少となった。
 離職求職者の内訳をみると、事業主都合離職者(5.2%減)は9ヶ月連続の減少となった。
 自己都合離職者(5.5%増)は5ヶ月ぶりの増加となった。
 8月の受給資格決定件数(6.0%増)は3ヶ月ぶりの増加となった。
 また、受給者実人員(5.3%減)は41ヶ月連続の減少となった。
 8月の有効求職者数(パートを含む、原数値)は、前年同月に比べ5.2%減と76ヶ月連続の減少となった。

()内前年同月比(%)

	平成27年度 (月平均)		平成28年							
			5月		6月		7月		8月	
新規求職者数	8,992	(▲3.7)	8,974	(▲5.7)	8,554	(▲10.6)	7,544	(▲11.1)	8,069	(3.4)
44歳以下	5,362	(▲5.7)	5,379	(▲7.3)	5,046	(▲12.5)	4,407	(▲11.4)	4,847	(0.9)
※うち34歳以下	3,394	(▲6.7)	3,352	(▲9.9)	3,108	(▲14.8)	2,810	(▲11.9)	3,085	(2.1)
45歳以上	3,630	(▲0.6)	3,595	(▲3.0)	3,508	(▲7.8)	3,137	(▲10.8)	3,222	(7.6)
うち55歳以上	2,076	(2.1)	2,061	(▲1.7)	1,962	(▲10.8)	1,811	(▲10.7)	1,746	(6.4)
雇用保険受給資格決定件数	2,268	(▲2.0)	2,887	(1.3)	2,084	(▲9.5)	1,884	(▲16.4)	1,960	(6.0)
有効求職者数	36,098	(▲4.3)	36,892	(▲6.0)	35,948	(▲8.5)	34,255	(▲9.1)	34,106	(▲5.2)
44歳以下	19,684	(▲5.6)	19,679	(▲7.6)	19,059	(▲10.6)	18,250	(▲10.7)	18,310	(▲6.2)
※うち34歳以下	12,269	(▲6.4)	12,392	(▲7.6)	11,834	(▲11.5)	11,305	(▲11.7)	11,451	(▲6.4)
45歳以上	16,415	(▲2.6)	17,213	(▲4.2)	16,889	(▲5.9)	16,005	(▲7.1)	15,796	(▲4.1)
うち55歳以上	9,986	(0.1)	10,828	(▲2.5)	10,584	(▲5.1)	9,898	(▲6.5)	9,673	(▲4.3)
雇用保険受給者実人員	7,341	(▲7.3)	6,484	(▲6.1)	7,166	(▲8.5)	7,104	(▲12.1)	7,853	(▲5.3)

※(新規常用求職者態様別内訳)

()内前年同月比(%)

	平成27年度 (月平均)		平成28年							
			5月		6月		7月		8月	
新規常用求職者	8,913	(▲3.5)	8,873	(▲5.9)	8,321	(▲11.1)	7,399	(▲11.9)	7,991	(3.6)
在職求職者	2,348	(0.9)	1,936	(▲12.4)	2,136	(▲14.4)	1,916	(▲6.8)	2,170	(8.0)
離職求職者	5,466	(▲3.6)	5,813	(▲2.5)	5,133	(▲10.6)	4,665	(▲13.1)	4,915	(2.4)
うち事業主都合	1,360	(▲5.9)	1,347	(▲7.7)	1,146	(▲19.3)	1,064	(▲24.2)	960	(▲5.2)
うち自己都合	3,830	(▲2.3)	4,180	(▲0.1)	3,757	(▲6.4)	3,361	(▲9.4)	3,743	(5.5)
無業求職者	1,099	(▲11.7)	1,124	(▲10.8)	1,052	(▲6.6)	818	(▲16.4)	906	(▲0.2)

4. 就職の動き(パートを含む。但し、※「うち34歳以下」は臨時・季節を除く常用。)

8月の就職件数(パートを含む)は、前年同月に比べ3.1%減と3ヶ月ぶりの増加となった。

()内前年同月比(%)

	平成27年度 (月平均)		平成28年							
			5月		6月		7月		8月	
就職件数	3,632	(▲3.4)	3,969	(2.9)	3,785	(▲3.3)	3,100	(▲19.1)	3,278	(3.1)
44歳以下	2,243	(▲6.4)	2,430	(3.7)	2,355	(▲4.5)	1,852	(▲22.0)	1,971	(0.7)
※うち34歳以下	1,263	(▲7.6)	1,364	(0.4)	1,314	(▲8.8)	1,003	(▲22.3)	1,110	(0.6)
45歳以上	1,389	(2.0)	1,539	(1.6)	1,430	(▲1.2)	1,248	(▲14.3)	1,307	(7.0)
うち55歳以上	683	(6.2)	818	(6.2)	682	(▲2.6)	637	(▲9.0)	654	(4.8)
雇用保険受給者	865	(▲2.1)	1,015	(9.7)	962	(0.9)	753	(▲19.1)	842	(6.3)

5. 完全失業率(全国)

	25年平均	26年平均	27年平均	平成28年3月	4月	5月	6月	7月	8月
完全失業率(%)	4.0	3.6	3.4	3.2	3.2	3.2	3.1	3.0	3.1
完全失業者数(万人)	265	236	222	216	224	216	210	203	212

※完全失業率は季節調整値

* 下線部分は季節調整替え済み

資料出所:総務省統計局「労働力調査」

正社員の職業紹介状況(原数値)

()内前年同月比(求人数、求職者数は%,その他はポイント)

	平成27年度 (月平均)		平成28年							
			5月		6月		7月		8月	
正社員新規求人倍率	0.78	(0.09)	0.87	(0.20)	0.93	(0.24)	0.97	(0.15)	1.02	(0.21)
正社員新規求人数	4,692	(8.4)	5,038	(19.8)	5,093	(16.5)	4,885	(3.2)	5,552	(29.1)
全新規求人における 構成比	38.3%	(0.8)	40.4%	(4.6)	39.2%	(3.0)	42.0%	(3.9)	42.6%	(4.8)
新規常用フルタイム 求職者数	5,990	(▲ 4.2)	5,804	(▲ 7.0)	5,481	(▲ 13.9)	5,028	(▲ 12.4)	5,449	(3.1)
全新規求職者における 構成比	66.6%	(▲ 0.3)	64.7%	(▲ 0.9)	64.1%	(▲ 2.4)	66.6%	(▲ 1.0)	67.5%	(▲ 0.3)
正社員有効求人倍率	0.54	(0.07)	0.60	(0.14)	0.62	(0.16)	0.63	(0.14)	0.66	(0.15)
全 国	0.77	(0.09)	0.79	(0.12)	0.82	(0.12)	0.85	(0.12)	0.87	(0.12)
正社員有効求人数	12,688	(9.6)	14,013	(19.8)	13,972	(19.4)	13,573	(13.8)	14,392	(20.3)
全有効求人における 構成比	39.4%	(0.1)	41.2%	(3.4)	40.9%	(3.2)	40.9%	(2.4)	42.2%	(3.0)
有効常用フルタイム 求職者数	23,408	(▲ 5.9)	23,414	(▲ 7.7)	22,589	(▲ 10.8)	21,714	(▲ 11.3)	21,807	(▲ 7.2)
全求職者における 構成比	64.8%	(▲ 1.2)	63.5%	(▲ 1.1)	62.8%	(▲ 1.7)	63.4%	(▲ 1.6)	63.9%	(▲ 1.4)

※常用フルタイム求職者・・・パート及び4カ月未満の臨時を希望する求職者以外の求職者

平成28年度 鹿児島労働局 安定所別 有効求人倍率(原数値)

※パートタイムを含む 様式3

安定所	4月	5月	6月	7月	8月	9月	10月	11月	12月	1月	2月	3月	年度計
鹿児島地域	有効求職	14,854	14,910	14,607	13,965	13,953							72,289
	有効求人	15,379	14,655	14,764	14,386	14,530							73,714
	求人倍率	1.04	0.98	1.01	1.03	1.04							1.02
北薩地域	有効求職	4,837	4,659	4,567	4,385	4,269							22,717
	有効求人	4,472	4,315	4,498	4,237	4,351							21,873
	求人倍率	0.92	0.93	0.98	0.97	1.02							0.96
川内	有効求職	2,466	2,388	2,337	2,248	2,195							11,634
	有効求人	2,072	1,934	2,067	1,895	2,010							9,978
	求人倍率	0.84	0.81	0.88	0.84	0.92							0.86
出水	有効求職	1,827	1,752	1,731	1,657	1,605							8,572
	有効求人	1,883	1,858	1,914	1,857	1,830							9,342
	求人倍率	1.03	1.06	1.11	1.12	1.14							1.09
宮之城	有効求職	544	519	499	480	469							2,511
	有効求人	517	523	517	485	511							2,553
	求人倍率	0.95	1.01	1.04	1.01	1.09							1.02
大隅地域	有効求職	5,408	4,989	4,678	4,411	4,414							23,900
	有効求人	5,042	4,716	4,675	4,549	4,911							23,893
	求人倍率	0.93	0.95	1.00	1.03	1.11							1.00
鹿屋	有効求職	3,530	3,154	2,985	2,903	2,965							15,537
	有効求人	3,467	3,206	3,141	3,085	3,384							16,283
	求人倍率	0.98	1.02	1.05	1.06	1.14							1.05
大隅	有効求職	1,878	1,835	1,693	1,508	1,449							8,363
	有効求人	1,575	1,510	1,534	1,464	1,527							7,610
	求人倍率	0.84	0.82	0.91	0.97	1.05							0.91
南薩地域	有効求職	4,476	4,376	4,267	4,121	4,252							21,492
	有効求人	3,709	3,804	3,804	3,623	3,798							18,738
	求人倍率	0.83	0.87	0.89	0.88	0.89							0.87
加世田	有効求職	1,574	1,544	1,479	1,445	1,491							7,533
	有効求人	1,403	1,485	1,576	1,526	1,470							7,460
	求人倍率	0.89	0.96	1.07	1.06	0.99							0.99
伊集院	有効求職	1,739	1,755	1,703	1,633	1,669							8,499
	有効求人	1,259	1,314	1,272	1,244	1,354							6,443
	求人倍率	0.72	0.75	0.75	0.76	0.81							0.76
指宿	有効求職	1,163	1,077	1,085	1,043	1,092							5,460
	有効求人	1,047	1,005	956	853	974							4,835
	求人倍率	0.90	0.93	0.88	0.82	0.89							0.89
始良地域	有効求職	5,482	5,307	5,093	4,798	4,818							25,498
	有効求人	4,933	4,666	4,640	4,535	4,648							23,422
	求人倍率	0.90	0.88	0.91	0.95	0.96							0.92
国分	有効求職	4,635	4,438	4,227	4,001	4,051							21,352
	有効求人	4,352	4,073	4,034	3,907	4,022							20,388
	求人倍率	0.94	0.92	0.95	0.98	0.99							0.95
大口	有効求職	847	869	866	797	767							4,146
	有効求人	581	593	606	628	626							3,034
	求人倍率	0.69	0.68	0.70	0.79	0.82							0.73
熊毛地域	有効求職	722	715	848	799	617							3,701
	有効求人	526	522	503	493	572							2,616
	求人倍率	0.73	0.73	0.59	0.62	0.93							0.71
奄美地域	有効求職	1,896	1,936	1,888	1,776	1,783							9,279
	有効求人	1,312	1,311	1,310	1,325	1,327							6,585
	求人倍率	0.69	0.68	0.69	0.75	0.74							0.71
県計	有効求職	37,675	36,892	35,948	34,255	34,106							178,876
	有効求人	35,373	33,989	34,194	33,148	34,137							170,841
	求人倍率	0.94	0.92	0.95	0.97	1.00							0.96

※地域別:安定所の管轄区分

鹿児島地域・・・鹿児島
始良地域・・・国分、大口

北薩地域・・・川内、出水、宮之城
熊毛地域・・・熊毛

大隅地域・・・鹿屋、大隅
奄美地域・・・名瀬

南薩地域・・・加世田、伊集院、指宿

職業別常用有効求人・有効求職状況

鹿児島労働局

28年8月	有効求職			有効求人	有効求人倍率
	性計	男	女	性計	性計
職業計	33,793	14,824	18,937	31,721	0.94
管理的職業	85	77	8	64	0.75
専門的・技術的職業	4,491	1,470	3,019	6,222	1.39
開発技術者	82	77	5	73	0.89
製造技術者	280	195	85	71	0.25
建築・土木・測量技術者	256	242	14	900	3.52
情報処理・通信技術者	199	187	11	165	0.83
その他の技術者	7	7	0	18	2.57
医師、歯科医師、獣医師、薬剤師	69	11	58	255	3.70
保健師、助産師、看護師	1,366	56	1,310	1,923	1.41
医療技術者	292	100	192	596	2.04
その他の保険医療の職業	357	82	275	322	0.90
社会福祉の専門的職業	847	156	691	1,446	1.71
美術家、デザイナー、写真家、映像撮	176	103	73	97	0.55
その他の専門的職業	560	254	305	356	0.64
事務的職業	9,070	2,057	7,009	2,797	0.31
一般事務の職業	8,023	1,568	6,451	2,063	0.26
会計事務の職業	349	141	208	242	0.69
生産関連事務の職業	117	65	52	153	1.31
営業・販売関連事務の職業	433	194	239	207	0.48
外勤事務の職業	10	10	0	15	1.50
運輸・郵便事務の職業	30	26	4	64	2.13
事務用機器操作の職業	108	53	55	53	0.49
販売の職業	3,000	1,410	1,589	3,728	1.24
商品販売の職業	2,010	546	1,463	2,874	1.43
販売類似の職業	62	45	17	42	0.68
営業の職業	928	819	109	812	0.88
サービスの職業	4,767	1,481	3,282	8,680	1.82
家庭生活支援サービスの職業	2	1	1	8	4.00
介護サービスの職業	1,658	447	1,211	2,996	1.81
保健医療サービスの職業	339	34	305	550	1.62
生活衛生サービスの職業	291	48	243	524	1.80
飲食物調理の職業	1,243	460	782	2,255	1.81
接客・給仕の職業	812	267	542	1,977	2.43
居住施設・ビル等の管理の職業	130	120	10	95	0.73
その他のサービスの職業	292	104	188	275	0.94
保安の職業	182	177	5	572	3.14
農林漁業の職業	472	367	105	759	1.61
生産工程の職業	2,854	1,795	1,056	3,218	1.13
金属関係の制御・監視	24	23	1	10	0.42
金属を除く制御・監視	50	29	21	19	0.38
機械組立の制御・監視	27	24	3	30	1.11
金属関係の製造等	297	266	30	363	1.22
金属を除く製造・加工	1,372	621	749	1,779	1.30
機械組立	605	449	156	301	0.50
機械整備・修理	218	218	0	313	1.44
金属関係の製品検査	16	4	12	12	0.75
金属を除く製品検査	14	6	8	32	2.29
機械検査の職業	82	40	42	219	2.67
生産関連・生産類似の職業	149	115	34	140	0.94
輸送・機械運転の職業	1,142	1,122	19	1,342	1.18
鉄道運転の職業	1	1	0	0	-
自動車運転の職業	889	871	17	1,102	1.24
船舶・航空機運転の職業	3	3	0	2	0.67
その他の輸送の職業	73	72	1	22	0.30
定置・建設機械運転の職業	176	175	1	216	1.23
建設・採掘の職業	934	923	11	1,647	1.76
建設躯体工事の職業	42	40	2	443	10.55
建設の職業(建設躯体工事の職業を除	179	175	4	328	1.83
電気工事の職業	197	195	2	247	1.25
土木の職業	511	508	3	623	1.22
採掘の職業	5	5	0	6	1.20
運輸・清掃・包装等の職業	6,038	3,517	2,510	2,692	0.45
運搬の職業	882	798	81	797	0.90
清掃の職業	1,009	438	568	985	0.98
包装の職業	78	25	53	189	2.42
その他の運搬・清掃・包装等の職業	4,069	2,256	1,808	721	0.18
分類不能の職業	758	428	324	0	-

※常用+常用的パートタイム