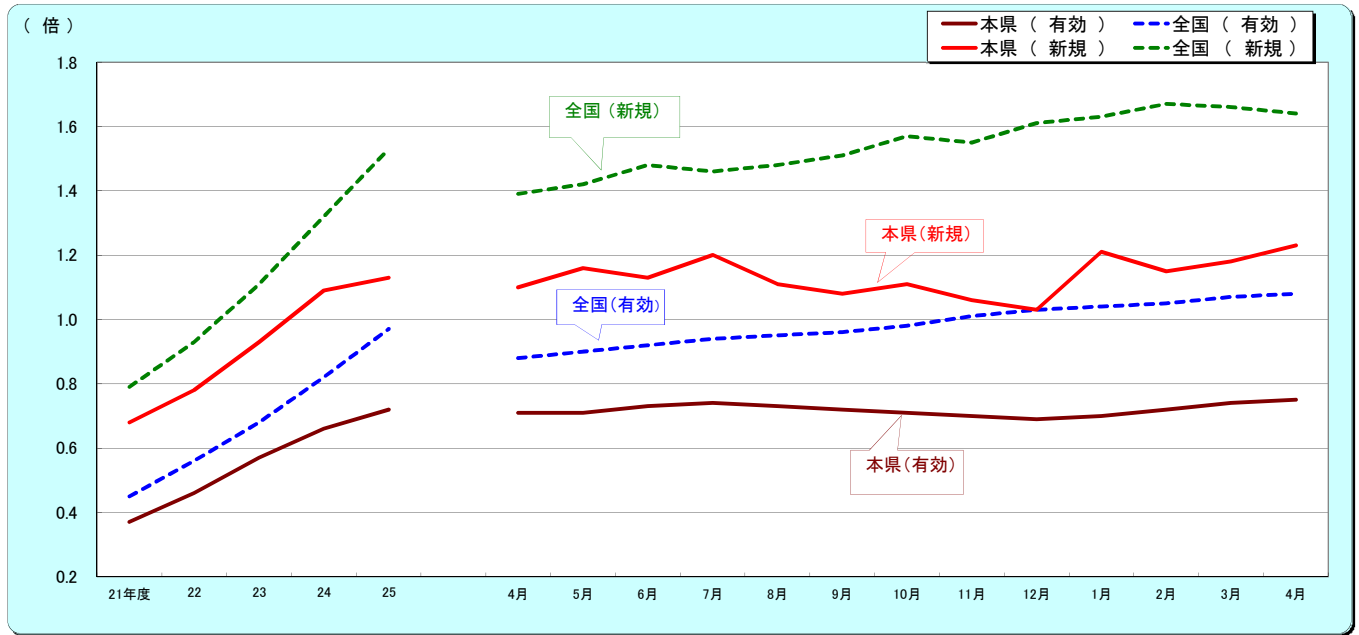


最近の雇用失業情勢 (平成26年4月分)

概況

・鹿児島県の4月の有効求人倍率(季節調整値)は0.75倍となり、前月を0.01ポイント上回った。
 なお、全国の4月の有効求人倍率(季節調整値)は1.08倍となり、前月を0.01ポイント上回った。

1. 求人倍率の推移(パートを含む、年度平均は原数値、各月は季節調整値)



		21年度	22	23	24	25	25年 4月	5	6	7	8	9	10	11	12	26年 1月	2	3月	4月
有効求人倍率	本県	0.37	0.46	0.57	0.66	0.72	0.71	0.71	0.73	0.74	0.73	0.72	0.71	0.70	0.69	0.70	0.72	0.74	0.75
	全国	0.45	0.56	0.68	0.82	0.97	0.88	0.90	0.92	0.94	0.95	0.96	0.98	1.01	1.03	1.04	1.05	1.07	1.08
新規求人倍率	本県	0.68	0.78	0.93	1.09	1.13	1.10	1.16	1.13	1.20	1.11	1.08	1.11	1.06	1.03	1.21	1.15	1.18	1.23
	全国	0.79	0.93	1.11	1.32	1.53	1.39	1.42	1.48	1.46	1.48	1.51	1.57	1.55	1.61	1.63	1.67	1.66	1.64

*25年12月以前の各月の季節調整値(下線部分)は季節調整値替済み

2. 求人の動き(パートを含む、原数値)

4月の新規求人数(パートを含む、原数値)は、前年同月に比べ3.1%増と3ヶ月ぶりの増加となった。

4月の新規求人数(同)を産業別に前年同月比でみると、【建設業】(6.3%減)は6ヶ月連続の減少、【製造業】(1.2%減)は4ヶ月連続の減少、【運輸業、郵便業】(0.2%減)は3ヶ月連続の減少、【卸売業、小売業】(9.0%増)は2ヶ月連続の増加、【宿泊業、飲食サービス業】(14.7%減)は3ヶ月連続の減少、【医療、福祉】(7.3%増)は2ヶ月連続の増加、【サービス業】(17.5%増)は4ヶ月連続の増加となった。

4月の有効求人数(パートを含む、原数値)は、前年同月に比べ1.6%減と6ヶ月連続の減少となった。

()内前年同月比(%)

新産業分類	平成25年度 (月平均)		平成26年							
	1月	2月	3月	4月	1月	2月	3月	4月	1月	2月
新規求人数	11,171	(▲0.6)	12,291	(1.5)	11,618	(▲5.0)	11,445	(▲5.6)	11,722	(3.1)
D 建設業	889	(1.8)	732	(▲22.0)	691	(▲22.3)	696	(▲16.9)	866	(▲6.3)
E 製造業	1,007	(▲0.7)	986	(▲1.1)	957	(▲3.4)	1,113	(▲22.6)	933	(▲1.2)
H 運輸業、郵便業	498	(3.8)	549	(21.5)	461	(▲17.1)	372	(▲32.9)	550	(▲0.2)
I 卸売業、小売業	1,982	(▲0.8)	2,169	(▲4.8)	1,892	(▲10.2)	1,980	(4.0)	2,085	(9.0)
M 宿泊業、飲食サービス業	932	(▲5.8)	1,162	(8.2)	931	(▲7.5)	927	(▲6.8)	916	(▲14.7)
P 医療、福祉	2,780	(▲2.4)	3,258	(6.5)	3,141	(▲6.4)	2,932	(2.6)	3,013	(7.3)
R サービス業(他に分類されないもの)	1,328	(3.0)	1,448	(1.9)	1,534	(19.8)	1,427	(2.1)	1,391	(17.5)
有効求人数	28,718	(2.0)	27,400	(▲3.3)	28,921	(▲1.7)	30,627	(▲2.2)	29,478	(▲1.6)

3. 求職の動き(パートを含む、原数値。但し、※「うち34歳以下」と、※(新規常用求職者態様別内訳)は臨時・季節を除く常用。)

4月の新規求職者数(パートを含む、原数値)は、前年同月に比べ5.1%減と4ヶ月連続の減少となった。
 新規常用求職者について態様別に前年同月比でみると、在職求職者(2.7%増)は2ヶ月ぶりの増加となった。
 また、離職求職者(5.2%減)は4ヶ月連続の減少、無業求職者(11.2%減)は9ヶ月連続の減少となった。
 離職求職者の内訳をみると、事業主都合離職者(5.2%減)は4ヶ月連続の減少、自己都合離職者(4.5%減)は7ヶ月連続の減少となった。4月の受給資格決定件数(3.2%減)は4ヶ月連続の減少となった。
 また、受給者実人員(9.5%減)は13ヶ月連続の減少となった。
 4月の有効求職者数(パートを含む、原数値)は、前年同月に比べ6.1%減と48ヶ月連続の減少となった。

()内前年同月比(%)

	平成25年度 (月平均)		平成26年							
			1月		2月		3月		4月	
新規求職者数	9,869	(▲4.0)	10,793	(▲5.8)	9,797	(▲0.4)	10,034	(▲8.1)	13,251	(▲5.1)
44歳以下	6,130	(▲5.1)	6,748	(▲7.2)	6,022	(▲4.1)	6,185	(▲10.7)	7,733	(▲6.7)
※うち34歳以下	4,010	(▲5.9)	4,335	(▲8.9)	3,809	(▲7.6)	4,040	(▲11.5)	5,062	(▲8.3)
45歳以上	3,740	(▲2.1)	4,045	(▲3.3)	3,775	(6.2)	3,849	(▲3.6)	5,518	(▲2.9)
うち55歳以上	2,048	(▲0.5)	2,240	(1.7)	2,004	(10.4)	2,031	(▲6.4)	3,396	(▲1.2)
雇用保険受給資格決定件数	2,420	(▲4.7)	2,401	(▲5.4)	1,934	(▲5.1)	1,994	(▲7.8)	4,242	(▲3.2)
有効求職者数	39,993	(▲5.6)	36,337	(▲4.9)	37,874	(▲4.4)	39,594	(▲6.1)	42,018	(▲6.1)
44歳以下	22,655	(▲6.2)	20,461	(▲5.7)	21,262	(▲6.1)	22,312	(▲8.1)	23,360	(▲8.3)
※うち34歳以下	14,525	(▲6.9)	13,071	(▲5.6)	13,450	(▲7.2)	14,107	(▲9.4)	14,878	(▲9.9)
45歳以上	17,338	(▲4.7)	15,876	(▲3.8)	16,612	(▲2.2)	17,282	(▲3.3)	18,658	(▲3.3)
うち55歳以上	10,154	(▲3.5)	9,228	(▲3.1)	9,593	(▲0.9)	9,888	(▲2.5)	11,045	(▲2.3)
雇用保険受給者実人員	8,489	(▲6.6)	8,197	(▲0.9)	7,580	(▲6.2)	7,356	(▲6.7)	7,377	(▲9.5)

※(新規常用求職者態様別内訳)

()内前年同月比(%)

	平成25年度 (月平均)		平成26年							
			1月		2月		3月		4月	
新規常用求職者	9,782	(▲3.9)	10,722	(▲5.9)	9,759	(▲0.2)	9,993	(▲8.1)	13,195	(▲4.8)
在職求職者	2,292	(2.0)	2,819	(▲0.9)	3,110	(9.2)	2,792	(▲4.3)	2,191	(2.7)
離職求職者	6,112	(▲5.0)	6,521	(▲7.3)	5,329	(▲3.4)	5,758	(▲6.2)	9,223	(▲5.2)
うち事業主都合	1,650	(▲7.4)	1,557	(▲15.1)	1,292	(▲8.0)	1,460	(▲7.1)	3,025	(▲5.2)
うち自己都合	4,109	(▲3.9)	4,617	(▲3.3)	3,755	(▲1.1)	3,933	(▲6.4)	5,535	(▲4.5)
無業求職者	1,378	(▲8.2)	1,382	(▲8.9)	1,320	(▲6.8)	1,443	(▲20.7)	1,781	(▲11.2)

4. 就職の動き(パートを含む。但し、※「うち34歳以下」は臨時・季節を除く常用。)

4月の就職件数(パートを含む)は、前年同月に比べ7.3%減と4ヶ月連続の減少となった。

()内前年同月比(%)

	平成25年度 (月平均)		平成26年							
			1月		2月		3月		4月	
就職件数	3,955	(▲1.1)	3,095	(▲2.5)	3,643	(▲4.2)	4,502	(▲1.4)	4,613	(▲7.3)
44歳以下	2,560	(▲2.6)	2,072	(▲1.2)	2,296	(▲7.9)	2,865	(▲3.9)	2,964	(▲8.4)
※うち34歳以下	1,484	(▲3.9)	1,167	(2.0)	1,301	(▲9.1)	1,633	(▲8.1)	1,754	(▲8.5)
45歳以上	1,395	(1.9)	1,023	(▲4.8)	1,347	(2.9)	1,637	(3.2)	1,649	(▲5.3)
うち55歳以上	662	(4.4)	463	(▲4.5)	667	(6.7)	768	(4.9)	780	(▲3.8)
雇用保険受給者	904	(1.5)	735	(1.9)	758	(▲7.0)	981	(3.6)	920	(▲8.0)

5. 完全失業率(全国)

	23年平均	24年平均	25年平均	11月	12月	1月	2月	3月	4月
完全失業率(%)	4.5	4.3	4.0	3.9	3.7	3.7	3.6	3.6	3.6
完全失業者数(万人)	284	285	265	249	225	238	232	246	254

※完全失業率は季節調整値

* 下線部分は季節調整替え済み ※平成23年平均は岩手・宮城・福島県を除く。

資料出所:総務省統計局「労働力調査」

職業別常用有効求人・有効求職状況

鹿児島労働局

26年4月	有効求職			有効求人	有効求人倍率
	性計	男	女	性計	性計
職業計	41,896	18,286	23,583	27,154	0.65
管理的職業	73	65	8	50	0.68
専門的・技術的職業	5,616	1,791	3,817	5,641	1.00
開発技術者	128	123	5	68	0.53
製造技術者	245	180	65	54	0.22
建築・土木・測量技術者	303	287	16	674	2.22
情報処理・通信技術者	263	247	16	198	0.75
その他の技術者	19	18	1	12	0.63
医師、歯科医師、獣医師、薬剤師	49	10	39	243	4.96
保健師、助産師、看護師	1,465	61	1,400	1,865	1.27
医療技術者	339	116	223	552	1.63
その他の保険医療の職業	438	97	341	303	0.69
社会福祉の専門的職業	1,265	195	1,069	1,042	0.82
美術家、デザイナー、写真家、映	212	116	96	71	0.33
その他の専門的職業	890	341	546	559	0.63
事務的職業	11,068	2,512	8,551	2,528	0.23
一般事務の職業	9,917	1,918	7,995	1,939	0.20
会計事務の職業	433	181	251	203	0.47
生産関連事務の職業	151	102	49	116	0.77
営業・販売関連事務の職業	417	223	194	155	0.37
外勤事務の職業	12	11	1	8	0.67
運輸・郵便事務の職業	21	17	4	55	2.62
事務用機器操作の職業	117	60	57	52	0.44
販売の職業	4,231	1,931	2,298	3,761	0.89
商品販売の職業	2,876	764	2,111	2,813	0.98
販売類似の職業	84	66	18	53	0.63
営業の職業	1,271	1,101	169	895	0.70
サービスの職業	5,744	1,825	3,914	7,389	1.29
家庭生活支援サービスの職業	8	1	7	13	1.63
介護サービスの職業	1,941	545	1,395	2,452	1.26
保険医療サービスの職業	501	71	430	526	1.05
生活衛生サービスの職業	321	57	264	439	1.37
飲食物調理の職業	1,493	563	928	1,801	1.21
接客・給仕の職業	1,028	335	692	1,886	1.83
居住施設・ビル等の管理の職業	190	178	12	58	0.31
その他のサービスの職業	262	75	186	214	0.82
保安の職業	219	212	7	337	1.54
農林漁業の職業	525	424	101	702	1.34
生産工程の職業	3,751	2,339	1,412	2,542	0.68
金属関係の制御・監視	23	18	5	9	0.39
金属を除く制御・監視	43	28	15	13	0.30
機械組立の制御・監視	48	44	4	27	0.56
金属関係の製造等	419	376	43	240	0.57
金属を除く製造・加工	1,722	739	983	1,647	0.96
機械組立	895	677	218	154	0.17
機械整備・修理	279	272	7	223	0.80
金属関係の製品検査	12	5	7	11	0.92
金属を除く製品検査	18	7	11	15	0.83
機械検査の職業	123	62	61	81	0.66
生産関連・生産類似の職業	169	111	58	122	0.72
輸送・機械運転の職業	1,416	1,393	21	1,059	0.75
鉄道運転の職業	5	5	0	0	-
自動車運転の職業	1,154	1,135	19	872	0.76
船舶・航空機運転の職業	5	5	0	0	-
その他の輸送の職業	63	62	1	24	0.38
定置・建設機械運転の職業	189	186	1	163	0.86
建設・採掘の職業	1,085	1,081	4	1,147	1.06
建設躯体工事の職業	44	44	0	303	6.89
建設の職業(建設躯体工事の職	207	207	0	199	0.96
電気工事の職業	258	258	0	226	0.88
土木の職業	573	570	3	411	0.72
採掘の職業	3	2	1	8	2.67
運輸・清掃・包装等の職業	7,036	4,090	2,942	1,998	0.28
運搬の職業	946	855	91	607	0.64
清掃の職業	1,368	618	750	752	0.55
包装の職業	80	23	57	99	1.24
その他の運搬・清掃・包装等の職	4,642	2,594	2,044	540	0.12
分類不能の職業	1,132	623	508	0	-

※常用+常用的パートタイム