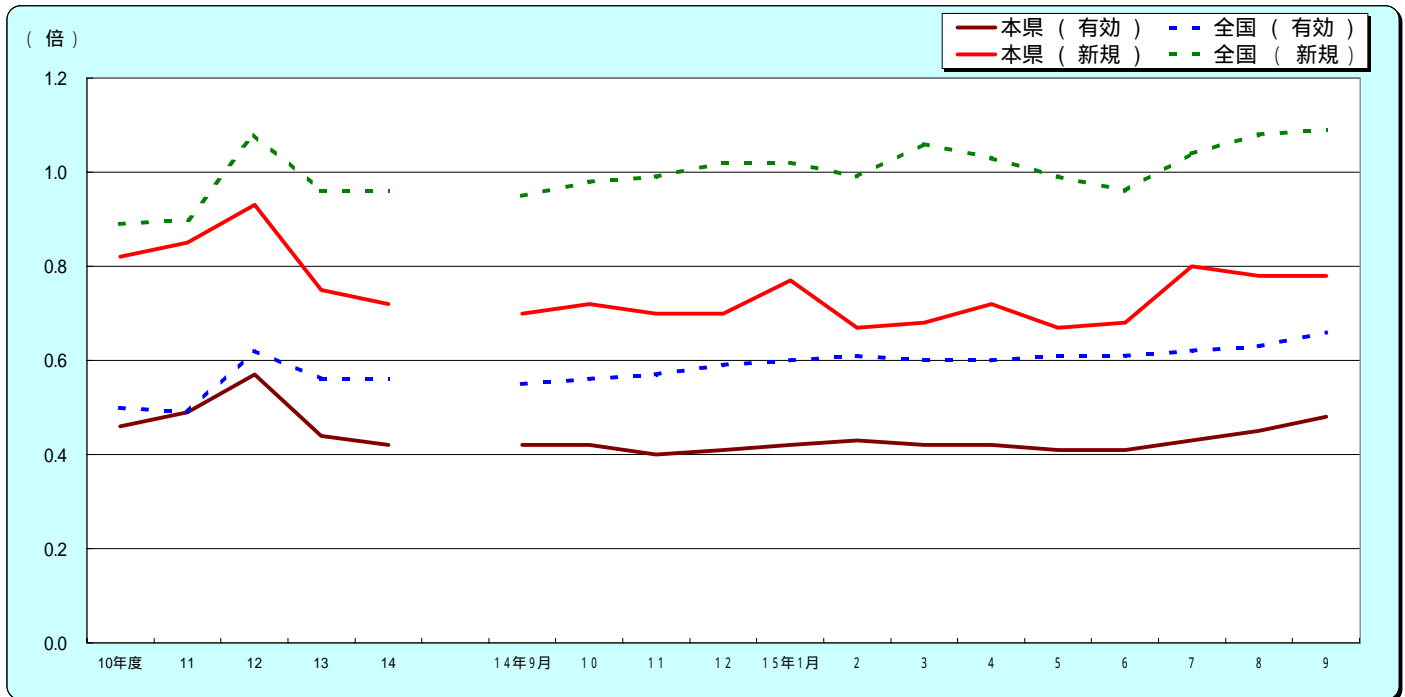


## 最近の雇用失業情勢 (平成15年9月分)

### 概況

鹿児島県の9月の有効求人倍率(季節調整値)は0.48倍となり、前月を0.03ポイント上回った。  
なお、全国の9月の有効求人倍率(季節調整値)は0.66倍となり、前月を0.03ポイント上回った。

### 1. 求人倍率の推移(パートを含む、年度平均は原数値、各月は季節調整値)



		10年度	11	12	13	14	14年9月	10	11	12	15年1月	2	3	4	5	6	7	8	9
有効求人倍率	本県	0.46	0.49	0.57	0.44	0.42	0.42	0.42	0.40	0.41	0.42	0.43	0.42	0.42	0.41	0.41	0.43	0.45	0.48
	全国	0.50	0.49	0.62	0.56	0.56	0.55	0.56	0.57	0.59	0.60	0.61	0.60	0.60	0.61	0.61	0.62	0.63	0.66
新規求人倍率	本県	0.82	0.85	0.93	0.75	0.72	0.70	0.72	0.70	0.70	0.77	0.67	0.68	0.72	0.67	0.68	0.80	0.78	0.78
	全国	0.89	0.90	1.08	0.96	0.96	0.95	0.98	0.99	1.02	1.02	0.99	1.06	1.03	0.99	0.96	1.04	1.08	1.09

### 2. 求人の動き(パートを含む、原数値)

9月の新規求人数(パートを含む、原数値)は、前年同月に比べ18.6%の増加となった。

9月の新規求人数(同)を産業別に前年同月比で見ると、サービス業(18.9%増)は4か月連続、製造業(37.5%増)と卸・小売業、飲食店(19.3%増)は3か月連続の増加となった。運輸通信業(3.4%増)は5か月ぶり、建設業(9.8%増)は2か月ぶりに減少から増加となった。

9月の有効求人数(パートを含む、原数値)は、前年同月と比べ9.9%増と2か月連続の増加となった。

( )内前年度(同月)比(%)

	平成14年度 (月平均)		平成15年							
			6月		7月		8月		9月	
新規求人数	7,145	( 2.6)	6,606	( 5.3)	7,773	(6.3)	7,523	(1.1)	8,420	(18.6)
建設業	778	( 22.2)	617	(5.7)	853	(1.2)	923	( 10.8)	1,018	(9.8)
製造業	993	(0.1)	870	( 10.6)	1,112	(14.1)	1,251	(12.1)	1,261	(37.5)
運輸通信業	504	(0.7)	428	( 13.7)	451	( 14.3)	408	( 19.0)	521	(3.4)
卸小売飲食店	1,878	( 0.2)	1,621	( 20.8)	2,071	(9.1)	1,984	(11.3)	2,098	(19.3)
サービス業	2,604	(1.3)	2,733	(6.8)	2,921	(6.4)	2,631	(0.9)	3,123	(18.9)
有効求人数	17,332	( 5.0)	15,883	( 5.5)	16,549	( 2.2)	17,467	(0.4)	19,592	(9.9)

### 3. 求職の動き(パートを含む、原数値)

9月の新規求職者数(パートを含む、原数値)は、前年同月に比べ6.9%の増加となった。

新規常用求職者について態様別に前年同月比でみると、無業求職者(11.8%増)は2か月連続の増加となり、離職求職者(0.9%増)は12か月ぶり、在職求職者(24.8%増)は3か月ぶりに減少から増加となった。

新規常用求職者の中の離職求職者の内訳をみると、事業主都合離職者(1.2%減)は13か月連続の減少となり、自己都合離職者(1.7%増)は3か月ぶりに減少から増加となった。

雇用保険受給資格決定件数は、15か月連続(7.6%減)の減少となった。

9月の有効求職者数(パートを含む、原数値)は、前年同月に比べ4.7%減と12か月連続の減少となった。

9月の雇用保険受給者実人員は、前年同月に比べ18.8%減と14か月連続の減少となった。

( )内前年度(同月)比(%)

	平成14年度 (月平均)		平成15年							
			6月		7月		8月		9月	
<b>新規求職者数</b>	9,926	(2.0)	10,094	(3.9)	9,540	( 3.2)	8,525	( 2.8)	10,790	(6.9)
44歳以下	6,484	(1.2)	6,630	(7.0)	6,183	( 2.3)	5,694	( 1.6)	7,438	(7.5)
45歳以上	3,442	(3.5)	3,464	( 1.6)	3,357	( 4.8)	2,831	( 5.0)	3,352	(5.8)
うち55歳以上	1,542	(3.0)	1,428	( 6.3)	1,458	( 2.7)	1,198	( 0.2)	1,340	(3.6)
雇用保険受給資格決定件数	3,340	( 7.8)	2,921	( 15.8)	2,965	( 8.7)	2,425	( 16.6)	2,804	( 7.6)
<b>有効求職者数</b>	41,595	(1.3)	44,945	( 3.4)	43,736	( 4.1)	40,527	( 5.7)	40,833	( 4.7)
44歳以下	24,060	(3.0)	26,380	( 0.1)	25,556	( 0.7)	23,704	( 2.0)	24,437	( 0.7)
45歳以上	17,536	( 1.1)	18,565	( 7.8)	18,180	( 8.5)	16,823	( 10.6)	16,396	( 10.1)
うち55歳以上	8,235	( 11.6)	8,903	( 7.3)	8,660	( 7.7)	7,978	( 9.4)	7,602	( 10.2)
雇用保険受給者実人員	15,480	( 7.4)	14,236	( 21.2)	15,112	( 20.9)	14,181	( 22.6)	13,858	( 18.8)

(注)受給資格決定件数、受給者実人員は短時間を含む。

(パートを含む、原数値)

### (態様別内訳)

( )内前年度(同月)比(%)

	平成14年度 (月平均)		平成15年							
			6月		7月		8月		9月	
<b>在職求職者</b>	894	(0.6)	977	(18.1)	934	( 0.5)	916	( 3.8)	1,111	(24.8)
<b>離職求職者</b>	6,129	( 0.3)	5,952	( 0.5)	5,787	( 5.5)	4,980	( 7.2)	6,045	(0.9)
うち事業主都合	1,976	( 1.2)	1,804	( 18.2)	1,848	( 5.5)	1,401	( 13.1)	1,498	( 1.2)
うち自己都合	3,835	(0.7)	3,873	(11.1)	3,691	( 4.8)	3,340	( 4.5)	4,251	(1.7)
<b>無業求職者</b>	1,271	(3.7)	1,197	(0.2)	1,183	( 7.9)	1,106	(1.2)	1,438	(11.8)

(注)パートを除く新規常用求職者。

### 4. 就職の動き(パートを含む)

9月の就職件数(パートを含む)は、前年同月に比べ6.9%増と2か月ぶりに減少から増加となった。

( )内前年度(同月)比(%)

	平成14年度 (月平均)		平成15年							
			6月		7月		8月		9月	
<b>就職件数</b>	2,981	(2.5)	3,200	(6.2)	3,292	(2.7)	2,642	( 0.3)	3,626	(6.9)
44歳以下	2,141	(0.1)	2,384	(8.7)	2,351	( 1.2)	1,870	( 1.4)	2,627	(13.2)
45歳以上	840	(9.0)	816	( 0.6)	941	(13.9)	772	(2.3)	999	(7.7)
うち55歳以上	241	(5.5)	210	(2.9)	274	(24.0)	279	(26.2)	296	(15.2)
雇用保険受給者	732	(3.5)	781	( 0.6)	799	(4.4)	633	(0.0)	838	(9.1)

### 5. 完全失業率(全国)

	12年平均	13年平均	14年平均	15年4月	5月	6月	7月	8月	9月
<b>完全失業率 (%)</b>	4.7	5.0	5.4	5.4	5.4	5.3	5.3	5.1	5.1
<b>完全失業者数 (万人)</b>	320	340	359	385	375	361	342	333	346

完全失業率は季節調整値

資料出所:総務省統計局「労働力調査」

# 職業別有効求人・有効求職状況

鹿児島労働局

15年9月	有効求職			有効求人	有効求人倍率
	性計	男	女	性計	性計
<b>職業計</b>	<b>40,403</b>	<b>19,589</b>	<b>20,814</b>	<b>18,393</b>	<b>0.46</b>
<b>専門的・技術的職業</b>	<b>5,640</b>	<b>1,855</b>	<b>3,785</b>	<b>4,072</b>	<b>0.72</b>
機械・電気技術者	111	109	2	113	1.02
鉱工業技術者	15	14	1	12	0.80
建築・土木技術者等	647	628	19	589	0.91
情報処理技術者	182	165	17	231	1.27
その他の技術者	70	64	6	33	0.47
医師、薬剤師等	50	14	36	224	4.48
保健婦、助産婦等	1,500	59	1,441	####	0.68
医療技術者	157	33	124	369	2.35
その他の保健医療	1,402	342	1,060	650	0.46
社会福祉専門の職業	993	159	834	610	0.61
美術家、デザイナー等	104	68	36	31	0.30
その他の専門的職業	409	200	209	197	0.48
<b>管理的職業</b>	<b>70</b>	<b>56</b>	<b>14</b>	<b>32</b>	<b>0.46</b>
<b>事務的職業</b>	<b>9,351</b>	<b>1,792</b>	<b>7,559</b>	<b>1,937</b>	<b>0.21</b>
一般事務員	8,549	1,483	7,066	####	0.13
会計事務員	452	153	299	308	0.68
生産関連事務員	68	39	29	100	1.47
営業・販売関連事務員	137	44	93	263	1.92
外勤事務員	11	9	2	13	1.18
運輸・通信事務員	23	18	5	59	2.57
事務用機器操作の職業	111	46	65	85	0.77
<b>販売の職業</b>	<b>4,594</b>	<b>2,281</b>	<b>2,313</b>	<b>2,962</b>	<b>0.64</b>
商品販売の職業	4,517	2,227	2,290	2,697	0.60
販売類似の職業	77	54	23	265	3.44
<b>サービスの職業</b>	<b>3,078</b>	<b>1,121</b>	<b>1,957</b>	<b>2,970</b>	<b>0.96</b>
家庭生活支援サービス	370	51	319	221	0.60
生活衛生サービス職	190	57	133	369	1.94
飲食物調理の職業	1,317	465	852	804	0.61
接客・給仕の職業	907	358	549	1,424	1.57
居住施設・ビルの管理	144	133	11	37	0.26
その他のサービス職	150	57	93	115	0.77
<b>保安の職業</b>	<b>221</b>	<b>212</b>	<b>9</b>	<b>227</b>	<b>1.03</b>
<b>農林漁業の職業</b>	<b>391</b>	<b>326</b>	<b>65</b>	<b>228</b>	<b>0.58</b>
<b>運輸・通信の職業</b>	<b>2,246</b>	<b>2,174</b>	<b>72</b>	<b>999</b>	<b>0.44</b>
鉄道運転の職業	1	0	1	1	1.00
自動車運転の職業	2,099	2,055	44	933	0.44
船舶・航空機運転	7	7	0	0	0.00
その他の運輸の職業	93	91	2	43	0.46
通信の職業	46	21	25	22	0.48
<b>生産工程・労務の職業</b>	<b>13,809</b>	<b>9,118</b>	<b>4,691</b>	<b>4,966</b>	<b>0.36</b>
金属材料製造の職業	17	15	2	8	0.47
化学製品製造の職業	56	32	24	24	0.43
窯業製品製造の職業	220	123	97	133	0.60
土石製品製造の職業	7	7	0	2	0.29
金属加工の職業	258	245	13	123	0.48
金属溶接・溶断の職業	83	82	1	50	0.60
一般機械器具組立修理	220	204	16	70	0.32
電気機械器具組立修理	1,337	782	555	835	0.62
輸送用機械組立修理	405	379	26	126	0.31
計器・光学機組立修理	16	11	5	10	0.63
精穀・製粉・調味製造	40	29	11	27	0.68
食料品製造の職業	1,235	425	810	882	0.71
飲料・たばこ製造	92	62	30	32	0.35
紡績の職業	19	12	7	12	0.63
衣服・繊維製品製造	366	26	340	145	0.40
木・竹・草・つる製造	127	107	20	51	0.40
パルプ・紙・紙製品	6	3	3	5	0.83
印刷・製本の職業	68	53	15	23	0.34
ゴム・プラスチック	21	17	4	16	0.76
革・革製品製造	0	0	0	0	—
装身具等製造の職業	11	9	2	5	0.45
その他の製造制作	246	141	105	170	0.69
定置・建設機械運転	309	309	0	103	0.33
電気作業員	236	236	0	134	0.57
採掘の職業	31	30	1	6	0.19
建設躯体工事の職業	223	223	0	239	1.07
建設の職業	449	446	3	239	0.53
土木の職業	1,867	1,810	57	423	0.23
運搬労務の職業	895	755	140	403	0.45
その他の労務の職業	4,949	2,545	2,404	670	0.14
<b>分類不能の職業</b>	<b>###</b>	<b>654</b>	<b>349</b>	<b>0</b>	<b>0.00</b>

常用＋常用パートタイム