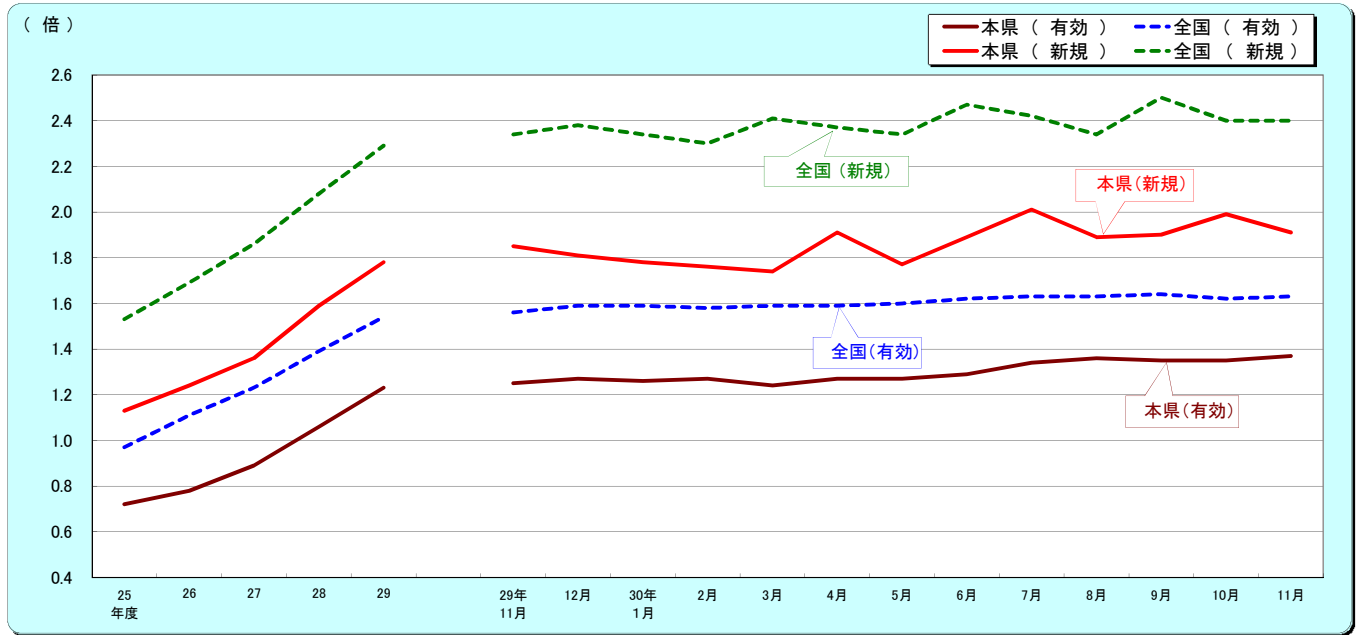


最近の雇用失業情勢 (平成30年11月分)

概況

・鹿児島県の11月の有効求人倍率(季節調整値)は1.37倍となり、前月を0.02ポイント上回った。
なお、全国の11月の有効求人倍率(季節調整値)は1.63倍となり、前月を0.01ポイント上回った。

1. 求人倍率の推移(パートを含む、年度平均は原数値、各月は季節調整値)



	25年度	26	27	28	29	29年11月	12月	30年1月	2月	3月	4月	5月	6月	7月	8月	9月	10月	11月	
有効求人倍率	本県	0.72	0.78	0.89	1.06	1.23	1.25	1.27	1.26	1.27	1.24	1.27	1.27	1.29	1.34	1.36	1.35	1.35	1.37
	全国	0.97	1.11	1.23	1.39	1.54	1.56	1.59	1.59	1.58	1.59	1.59	1.60	1.62	1.63	1.63	1.64	1.62	1.63
新規求人倍率	本県	1.13	1.24	1.36	1.59	1.78	1.85	1.81	1.78	1.76	1.74	1.91	1.77	1.89	2.01	1.89	1.90	1.99	1.91
	全国	1.53	1.69	1.86	2.08	2.29	2.34	2.38	2.34	2.30	2.41	2.37	2.34	2.47	2.42	2.34	2.50	2.40	2.40

*29年12月以前の各月の季節調整値(下線部分)は季節調整値替済み

2. 求人の動き(パートを含む、原数値)

11月の新規求人数(パートを含む、原数値)は、前年同月に比べ0.1%減と2ヶ月ぶりの減少となった。

11月の新規求人数(同)を産業別に前年同月比で見ると、【建設業】(16.0%増)は3ヶ月ぶりの増加、【製造業】(5.3%増)は3ヶ月ぶりの増加、【運輸業、郵便業】(15.7%減)は2ヶ月ぶりの減少、【卸売業、小売業】(0.4%増)は2ヶ月連続の増加、【宿泊業、飲食サービス業】(6.9%増)は3ヶ月ぶりの増加、【医療、福祉】(8.9%増)は2ヶ月連続の増加、【サービス業】(2.3%減)は2ヶ月ぶりの減少となった。

11月の有効求人数(パートを含む、原数値)は、前年同月に比べ0.8%増と51ヶ月連続の増加となった。

()内前年同月比(%)

新産業分類	平成29年度 (月平均)		平成30年							
	8月	9月	8月	9月	10月	11月				
新規求人数	14,686	(10.4)	15,183	(6.3)	13,203	(▲ 9.8)	17,107	(11.3)	14,953	(▲ 0.1)
D 建設業	1,210	(18.0)	1,263	(22.5)	1,242	(▲ 15.6)	1,209	(▲ 8.8)	1,196	(16.0)
E 製造業	1,474	(20.7)	1,586	(8.4)	1,205	(▲ 25.2)	1,744	(▲ 0.2)	1,381	(5.3)
H 運輸業、郵便業	643	(7.5)	734	(▲ 4.7)	578	(▲ 5.7)	752	(17.1)	652	(▲ 15.7)
I 卸売業、小売業	2,258	(2.4)	2,568	(8.1)	1,872	(▲ 11.2)	2,605	(10.9)	2,485	(0.4)
M 宿泊業、飲食サービス業	1,211	(6.1)	1,135	(11.1)	1,017	(▲ 7.1)	1,333	(▲ 1.1)	1,033	(6.9)
P 医療、福祉	3,939	(9.9)	4,036	(11.1)	3,848	(▲ 6.9)	4,432	(7.8)	4,226	(8.9)
R サービス業(他に分類されないもの)	1,585	(9.6)	1,545	(▲ 7.4)	1,407	(▲ 7.7)	2,424	(57.3)	1,925	(▲ 2.3)
有効求人数	40,572	(12.8)	41,191	(5.8)	40,392	(1.2)	42,849	(3.6)	41,964	(0.8)

3. 求職の動き(パートを含む、原数値。但し、※「うち34歳以下」と、※(新規常用求職者態様別内訳)は臨時・季節を除く常用。)

11月の新規求職者数(パートを含む、原数値)は、前年同月に比べ3.8%減と8ヶ月連続の減少となった。

新規常用求職者について態様別に前年同月比でみると、在職求職者(11.5%減)は8ヶ月連続の減少となった。

また、離職求職者(1.3%増)は2ヶ月連続の増加、無業求職者(8.6%減)は2ヶ月連続の減少となった。

離職求職者の内訳をみると、事業主都合離職者(1.0%増)は2ヶ月連続の増加となった。

自己都合離職者(0.8%増)は7か月ぶりの増加となった。

11月の受給資格決定件数(4.1%増)は2ヶ月連続の増加となった。

また、受給者実人員(0.6%増)は4ヶ月ぶりの増加となった。

11月の有効求職者数(パートを含む、原数値)は、前年同月に比べ7.2%減と11ヶ月連続の減少となった。

()内前年同月比(%)

	平成29年度 (月平均)		平成30年							
			8月		9月		10月		11月	
新規求職者数	8,246	(▲1.3)	7,660	(▲1.4)	7,021	(▲15.5)	7,981	(▲1.4)	6,639	(▲3.8)
44歳以下	4,659	(▲4.5)	4,361	(▲3.9)	3,905	(▲20.4)	4,441	(▲5.0)	3,719	(▲9.2)
※うち34歳以下	2,901	(▲5.1)	2,658	(▲5.0)	2,349	(▲22.2)	2,703	(▲7.5)	2,272	(▲9.9)
45歳以上	3,587	(3.2)	3,299	(2.1)	3,116	(▲8.4)	3,540	(3.4)	2,920	(4.2)
うち55歳以上	2,148	(7.2)	1,913	(1.9)	1,830	(▲6.4)	2,154	(8.6)	1,727	(5.5)
雇用保険受給資格決定件数	2,036	(▲3.0)	1,902	(▲2.1)	1,782	(▲7.0)	2,185	(7.4)	1,692	(4.1)
有効求職者数	33,052	(▲2.5)	31,432	(▲4.5)	30,910	(▲7.0)	31,584	(▲6.1)	29,812	(▲7.2)
44歳以下	17,336	(▲4.8)	15,926	(▲7.7)	15,670	(▲11.1)	16,116	(▲9.8)	15,196	(▲11.5)
※うち34歳以下	10,709	(▲5.4)	9,716	(▲9.2)	9,517	(▲12.6)	9,773	(▲11.3)	9,191	(▲13.0)
45歳以上	15,716	(0.1)	15,506	(▲0.9)	15,240	(▲2.5)	15,468	(▲1.8)	14,616	(▲2.3)
うち55歳以上	9,815	(1.7)	9,819	(0.2)	9,567	(▲1.4)	9,670	(▲0.5)	9,205	(▲1.2)
雇用保険受給者実人員	6,202	(▲6.5)	6,861	(▲4.6)	6,520	(▲3.8)	6,603	(▲1.9)	6,206	(0.6)

※(新規常用求職者態様別内訳)

()内前年同月比(%)

	平成29年度 (月平均)		平成30年							
			8月		9月		10月		11月	
新規常用求職者	8,181	(▲1.1)	7,591	(▲1.5)	7,000	(▲15.3)	7,951	(▲1.5)	6,595	(▲3.9)
在職求職者	2,384	(6.6)	2,241	(▲1.5)	1,966	(▲16.8)	2,104	(▲8.0)	1,877	(▲11.5)
離職求職者	4,887	(▲3.0)	4,551	(▲0.3)	4,268	(▲14.0)	5,058	(3.4)	3,968	(1.3)
うち事業主都合	1,095	(▲3.0)	905	(3.0)	795	(▲18.2)	1,100	(15.1)	740	(1.0)
うち自己都合	3,543	(▲3.0)	3,406	(▲1.8)	3,241	(▲13.5)	3,688	(0.0)	3,011	(0.8)
無業求職者	911	(▲8.3)	799	(▲7.8)	766	(▲18.2)	789	(▲11.3)	750	(▲8.6)

4. 就職の動き(パートを含む。但し、※「うち34歳以下」は臨時・季節を除く常用。)

11月の就職件数(パートを含む)は、前年同月に比べ7.9%減と6ヶ月連続の減少となった。

()内前年同月比(%)

	平成29年度 (月平均)		平成30年							
			8月		9月		10月		11月	
就職件数	3,375	(▲4.6)	2,886	(▲4.3)	3,005	(▲8.9)	3,368	(▲3.2)	2,876	(▲7.9)
44歳以下	1,962	(▲7.6)	1,630	(▲8.5)	1,714	(▲10.4)	1,895	(▲7.4)	1,641	(▲10.1)
※うち34歳以下	1,083	(▲8.3)	906	(▲9.2)	922	(▲11.0)	1,049	(▲9.3)	885	(▲12.1)
45歳以上	1,413	(▲0.1)	1,256	(1.7)	1,291	(▲6.9)	1,473	(2.8)	1,235	(▲4.9)
うち55歳以上	732	(4.4)	629	(▲1.1)	704	(▲0.8)	752	(7.7)	639	(▲4.6)
雇用保険受給者	832	(▲1.5)	780	(▲5.5)	794	(▲8.3)	923	(2.1)	779	(▲7.0)

5. 完全失業率(全国)

	27年平均	28年平均	29年平均	30年6月	7月	8月	9月	10月	11月
完全失業率(%)	3.4	3.1	2.8	2.4	2.5	2.4	2.3	2.4	2.5
完全失業者数(万人)	222	208	190	168	172	170	162	163	168

※完全失業率は季節調整値

* 下線部分は季節調整替え済み

資料出所:総務省統計局「労働力調査」

職業別常用有効求人・有効求職状況

鹿児島労働局

30年11月	有効求職			有効求人	有効求人倍率
	性計	男	女	性計	性計
職業計	29,693	12,452	17,213	37,937	1.28
管理的職業	51	45	6	95	1.86
専門的・技術的職業	4,317	1,345	2,970	7,662	1.77
開発技術者	52	48	4	98	1.88
製造技術者	343	251	92	105	0.31
建築・土木・測量技術者	190	176	14	1,133	5.96
情報処理・通信技術者	173	159	14	245	1.42
その他の技術者	11	11	0	14	1.27
医師、歯科医師、獣医師、薬剤師	49	14	35	251	5.12
保健師、助産師、看護師	1,314	66	1,247	2,218	1.69
医療技術者	388	153	235	751	1.94
その他の保険医療の職業	320	70	250	394	1.23
社会福祉の専門的職業	885	160	724	2,046	2.31
美術家、デザイナー、写真家、映像撮影者	177	76	101	111	0.63
その他の専門的職業	415	161	254	296	0.71
事務的職業	7,775	1,775	5,998	3,387	0.44
一般事務の職業	6,909	1,338	5,569	2,645	0.38
会計事務の職業	282	116	166	234	0.83
生産関連事務の職業	99	60	39	200	2.02
営業・販売関連事務の職業	355	178	177	178	0.50
外勤事務の職業	8	6	2	9	1.13
運輸・郵便事務の職業	27	24	3	70	2.59
事務用機器操作の職業	95	53	42	51	0.54
販売の職業	2,398	1,009	1,385	4,457	1.86
商品販売の職業	1,726	436	1,287	3,346	1.94
販売類似の職業	38	27	11	35	0.92
営業の職業	634	546	87	1,076	1.70
サービスの職業	3,992	1,128	2,858	9,966	2.50
家庭生活支援サービスの職業	5	0	5	12	2.40
介護サービスの職業	1,361	344	1,013	3,502	2.57
保健医療サービスの職業	246	25	221	754	3.07
生活衛生サービスの職業	191	38	153	568	2.97
飲食物調理の職業	1,085	330	754	2,471	2.28
接客・給仕の職業	673	197	476	2,155	3.20
居住施設・ビル等の管理の職業	122	108	14	82	0.67
その他のサービスの職業	309	86	222	422	1.37
保安の職業	129	125	4	568	4.40
農林漁業の職業	405	306	99	879	2.17
生産工程の職業	2,432	1,550	879	4,046	1.66
金属関係の制御・監視	20	19	1	17	0.85
金属を除く制御・監視	54	43	11	35	0.65
機械組立の制御・監視	28	22	6	94	3.36
金属関係の製造等	234	213	21	481	2.06
金属を除く製造・加工	1,109	510	596	2,123	1.91
機械組立	516	386	130	391	0.76
機械整備・修理	206	204	2	481	2.33
金属関係の製品検査	19	7	12	19	1.00
金属を除く製品検査	19	6	13	35	1.84
機械検査の職業	77	32	45	226	2.94
生産関連・生産類似の職業	150	108	42	144	0.96
輸送・機械運転の職業	888	866	21	1,625	1.83
鉄道運転の職業	1	1	0	0	-
自動車運転の職業	702	684	17	1,270	1.81
船舶・航空機運転の職業	2	2	0	2	1.00
その他の輸送の職業	48	46	2	54	1.13
定置・建設機械運転の職業	135	133	2	299	2.21
建設・採掘の職業	594	587	7	1,944	3.27
建設躯体工事の職業	33	31	2	472	14.30
建設の職業(建設躯体工事の職業を除く)	135	134	1	421	3.12
電気工事の職業	137	137	0	281	2.05
土木の職業	289	285	4	768	2.66
採掘の職業	0	0	0	2	#DIV/0!
運輸・清掃・包装等の職業	6,022	3,339	2,676	3,308	0.55
運搬の職業	705	616	88	872	1.24
清掃の職業	777	321	456	1,244	1.60
包装の職業	74	31	43	152	2.05
その他の運搬・清掃・包装等の職業	4,466	2,371	2,089	1,040	0.23
分類不能の職業	690	377	310	0	-

※常用+常用的パートタイム