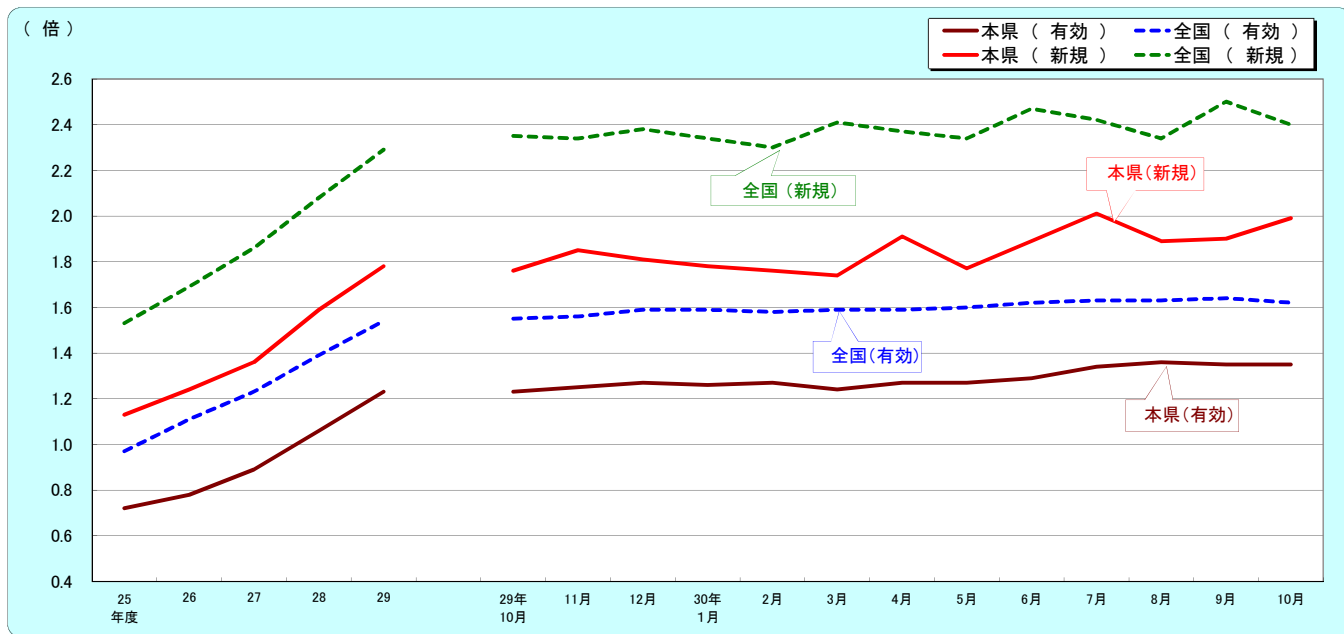


最近の雇用失業情勢 (平成30年10月分)

概況

・鹿児島県の10月の有効求人倍率(季節調整値)は1.35倍となり、前月と同水準となった。
なお、全国の10月の有効求人倍率(季節調整値)は1.62倍となり、前月を0.02ポイント下回った。

1. 求人倍率の推移(パートを含む、年度平均は原数値、各月は季節調整値)



		25年度	26	27	28	29	29年10月	11月	12月	30年1月	2月	3月	4月	5月	6月	7月	8月	9月	10月
有効求人倍率	本県	0.72	0.78	0.89	1.06	1.23	1.23	1.25	1.27	1.26	1.27	1.24	1.27	1.27	1.29	1.34	1.36	1.35	1.35
	全国	0.97	1.11	1.23	1.39	1.54	1.55	1.56	1.59	1.59	1.58	1.59	1.59	1.60	1.62	1.63	1.63	1.64	1.62
新規求人倍率	本県	1.13	1.24	1.36	1.59	1.78	1.76	1.85	1.81	1.78	1.76	1.74	1.91	1.77	1.89	2.01	1.89	1.90	1.99
	全国	1.53	1.69	1.86	2.08	2.29	2.35	2.34	2.38	2.34	2.30	2.41	2.37	2.34	2.47	2.42	2.34	2.50	2.40

*29年12月以前の各月の季節調整値(下線部分)は季節調整値替済み

2. 求人の動き(パートを含む、原数値)

10月の新規求人数(パートを含む、原数値)は、前年同月に比べ11.3%増と2ヶ月ぶりの増加となった。

10月の新規求人数(同)を産業別に前年同月比で見ると、【建設業】(8.8%減)は2ヶ月連続の減少、【製造業】(0.2%減)は2ヶ月連続の減少、【運輸業、郵便業】(17.1%増)は5ヶ月ぶりの増加、【卸売業、小売業】(10.9%増)は2ヶ月ぶりの増加、【宿泊業、飲食サービス業】(1.1%減)は2ヶ月連続の減少、【医療、福祉】(7.8%増)は2ヶ月ぶりの増加、【サービス業】(57.3%増)は3ヶ月ぶりの増加となった。

10月の有効求人数(パートを含む、原数値)は、前年同月に比べ3.6%増と50ヶ月連続の増加となった。

()内前年同月比(%)

新産業分類	平成29年度 (月平均)		平成30年							
	7月	8月	9月	10月	7月	8月	9月	10月		
新規求人数	14,686	(10.4)	14,958	(10.0)	15,183	(6.3)	13,203	(▲ 9.8)	17,107	(11.3)
D 建設業	1,210	(18.0)	1,211	(▲ 1.1)	1,263	(22.5)	1,242	(▲ 15.6)	1,209	(▲ 8.8)
E 製造業	1,474	(20.7)	1,559	(0.6)	1,586	(8.4)	1,205	(▲ 25.2)	1,744	(▲ 0.2)
H 運輸業、郵便業	643	(7.5)	453	(▲ 1.1)	734	(▲ 4.7)	578	(▲ 5.7)	752	(17.1)
I 卸売業、小売業	2,258	(2.4)	2,336	(12.9)	2,568	(8.1)	1,872	(▲ 11.2)	2,605	(10.9)
M 宿泊業、飲食サービス業	1,211	(6.1)	1,379	(3.1)	1,135	(11.1)	1,017	(▲ 7.1)	1,333	(▲ 1.1)
P 医療、福祉	3,939	(9.9)	4,219	(18.4)	4,036	(11.1)	3,848	(▲ 6.9)	4,432	(7.8)
R サービス業(他に分類されないもの)	1,585	(9.6)	1,653	(32.6)	1,545	(▲ 7.4)	1,407	(▲ 7.7)	2,424	(57.3)
有効求人数	40,572	(12.8)	40,462	(5.3)	41,191	(5.8)	40,392	(1.2)	42,849	(3.6)

3. 求職の動き(パートを含む、原数値。但し、※「うち34歳以下」と、※(新規常用求職者態様別内訳)は臨時・季節を除く常用。)

10月の新規求職者数(パートを含む、原数値)は、前年同月に比べ1.4%減と7ヶ月連続の減少となった。
 新規常用求職者について態様別に前年同月比でみると、在職求職者(8.0%減)は7ヶ月連続の減少となった。
 また、離職求職者(3.4%増)は5ヶ月ぶりの増加、無業求職者(11.3%減)は21ヶ月連続の減少となった。
 離職求職者の内訳をみると、事業主都合離職者(15.1%増)は2ヶ月ぶりの増加となった。

自己都合離職者は5か月連続減少後増減なしとなった。
 10月の受給資格決定件数(7.4%増)は3ヶ月ぶりの増加となった。
 また、受給者実人員(1.9%減)は3ヶ月連続の減少となった。

10月の有効求職者数(パートを含む、原数値)は、前年同月に比べ6.1%減と10ヶ月連続の減少となった。

()内前年同月比(%)

	平成29年度 (月平均)		平成30年							
			7月		8月		9月		10月	
新規求職者数	8,246	(▲1.3)	7,068	(▲4.0)	7,660	(▲1.4)	7,021	(▲15.5)	7,981	(▲1.4)
44歳以下	4,659	(▲4.5)	3,790	(▲9.0)	4,361	(▲3.9)	3,905	(▲20.4)	4,441	(▲5.0)
※うち34歳以下	2,901	(▲5.1)	2,349	(▲12.3)	2,658	(▲5.0)	2,349	(▲22.2)	2,703	(▲7.5)
45歳以上	3,587	(3.2)	3,278	(2.6)	3,299	(2.1)	3,116	(▲8.4)	3,540	(3.4)
うち55歳以上	2,148	(7.2)	2,024	(5.4)	1,913	(1.9)	1,830	(▲6.4)	2,154	(8.6)
雇用保険受給資格決定件数	2,036	(▲3.0)	1,761	(2.3)	1,902	(▲2.1)	1,782	(▲7.0)	2,185	(7.4)
有効求職者数	33,052	(▲2.5)	31,558	(▲4.9)	31,432	(▲4.5)	30,910	(▲7.0)	31,584	(▲6.1)
44歳以下	17,336	(▲4.8)	15,820	(▲8.7)	15,926	(▲7.7)	15,670	(▲11.1)	16,116	(▲9.8)
※うち34歳以下	10,709	(▲5.4)	9,668	(▲10.3)	9,716	(▲9.2)	9,517	(▲12.6)	9,773	(▲11.3)
45歳以上	15,716	(0.1)	15,738	(▲0.8)	15,506	(▲0.9)	15,240	(▲2.5)	15,468	(▲1.8)
うち55歳以上	9,815	(1.7)	10,019	(0.8)	9,819	(0.2)	9,567	(▲1.4)	9,670	(▲0.5)
雇用保険受給者実人員	6,202	(▲6.5)	6,743	(1.2)	6,861	(▲4.6)	6,520	(▲3.8)	6,603	(▲1.9)

※(新規常用求職者態様別内訳)

()内前年同月比(%)

	平成29年度 (月平均)		平成30年							
			7月		8月		9月		10月	
新規常用求職者	8,181	(▲1.1)	6,939	(▲3.9)	7,591	(▲1.5)	7,000	(▲15.3)	7,951	(▲1.5)
在職求職者	2,384	(6.6)	1,880	(▲1.0)	2,241	(▲1.5)	1,966	(▲16.8)	2,104	(▲8.0)
離職求職者	4,887	(▲3.0)	4,363	(▲3.8)	4,551	(▲0.3)	4,268	(▲14.0)	5,058	(3.4)
うち事業主都合	1,095	(▲3.0)	962	(0.1)	905	(3.0)	795	(▲18.2)	1,100	(15.1)
うち自己都合	3,543	(▲3.0)	3,162	(▲6.5)	3,406	(▲1.8)	3,241	(▲13.5)	3,688	(0.0)
無業求職者	911	(▲8.3)	696	(▲10.9)	799	(▲7.8)	766	(▲18.2)	789	(▲11.3)

4. 就職の動き(パートを含む。但し、※「うち34歳以下」は臨時・季節を除く常用。)

10月の就職件数(パートを含む)は、前年同月に比べ3.2%減と5ヶ月連続の減少となった。

()内前年同月比(%)

	平成29年度 (月平均)		平成30年							
			7月		8月		9月		10月	
就職件数	3,375	(▲4.6)	3,027	(▲4.7)	2,886	(▲4.3)	3,005	(▲8.9)	3,368	(▲3.2)
44歳以下	1,962	(▲7.6)	1,716	(▲7.9)	1,630	(▲8.5)	1,714	(▲10.4)	1,895	(▲7.4)
※うち34歳以下	1,083	(▲8.3)	935	(▲11.0)	906	(▲9.2)	922	(▲11.0)	1,049	(▲9.3)
45歳以上	1,413	(▲0.1)	1,311	(▲0.2)	1,256	(1.7)	1,291	(▲6.9)	1,473	(2.8)
うち55歳以上	732	(4.4)	706	(7.8)	629	(▲1.1)	704	(▲0.8)	752	(7.7)
雇用保険受給者	832	(▲1.5)	852	(1.9)	780	(▲5.5)	794	(▲8.3)	923	(2.1)

5. 完全失業率(全国)

	27年平均	28年平均	29年平均	30年5月	6月	7月	8月	9月	10月
完全失業率(%)	3.4	3.1	2.8	2.2	2.4	2.5	2.4	2.3	2.4
完全失業者数(万人)	222	208	190	158	168	172	170	162	163

※完全失業率は季節調整値

* 下線部分は季節調整替え済み

資料出所:総務省統計局「労働力調査」

6.正社員の職業紹介状況(原数値)

()内前年同月比(求人数、求職者数は%、その他はポイント)

	平成29年度 (月平均)		平成30年							
			7月	8月	9月	10月				
正社員新規求人倍率	1.17	(0.19)	1.44	(0.26)	1.31	(0.12)	1.38	(0.12)	1.32	(0.11)
正社員新規求人数	6,150	(14.7)	6,396	(14.4)	6,465	(7.0)	6,023	(▲ 9.7)	6,597	(3.7)
全新規求人における 構成比	41.9%	(1.6)	42.8%	(1.7)	42.6%	(0.3)	45.6%	(0.0)	38.6%	(▲ 2.8)
新規常用フルタイム 求職者数	5,273	(▲ 3.4)	4,454	(▲ 5.8)	4,949	(▲ 2.5)	4,376	(▲ 17.2)	5,016	(▲ 4.9)
全新規求職者における 構成比	63.9%	(1.5)	63.0%	(▲ 1.3)	64.6%	(▲ 0.7)	62.3%	(▲ 1.3)	62.8%	(▲ 2.4)
正社員有効求人倍率	0.85	(0.17)	0.94	(0.14)	0.95	(0.13)	0.96	(0.11)	0.95	(0.08)
全 国	1.03	(0.14)	1.11	(0.13)	1.13	(0.13)	1.15	(0.12)	1.15	(0.09)
正社員有効求人数	17,199	(16.9)	17,794	(9.2)	18,015	(7.9)	17,848	(2.3)	18,106	(0.5)
全有効求人における 構成比	42.4%	(1.5)	44.0%	(1.6)	43.7%	(0.8)	44.2%	(0.5)	42.3%	(▲ 1.3)
有効常用フルタイム 求職者数	20,352	(▲ 5.4)	18,878	(▲ 6.9)	18,962	(▲ 6.4)	18,658	(▲ 8.7)	19,109	(▲ 8.0)
全求職者における 構成比	61.6%	(▲ 1.9)	59.8%	(▲ 1.3)	60.3%	(▲ 1.3)	60.4%	(▲ 1.1)	60.5%	(▲ 1.3)

※常用フルタイム求職者・・・パート及び4カ月未満の臨時を希望する求職者以外の求職者

7.平成30年度 鹿児島労働局 安定所別 有効求人倍率(原数値)

※パートタイムを含む 様式3

安定所	4月	5月	6月	7月	8月	9月	10月	11月	12月	1月	2月	3月	年度計
鹿児島 地域	有効求職	13,250	13,572	13,007	12,236	11,979	11,848	12,251					88,143
	有効求人	17,536	17,156	16,956	16,996	17,430	16,962	18,204					121,240
	求人倍率	1.32	1.26	1.30	1.39	1.46	1.43	1.49					1.38
北薩地域	有効求職	4,488	4,477	4,332	4,087	4,053	3,983	4,070					29,490
	有効求人	5,804	5,651	5,329	5,264	5,259	5,268	5,303					37,878
	求人倍率	1.29	1.26	1.23	1.29	1.30	1.32	1.30					1.28
川内	有効求職	2,210	2,254	2,180	2,040	2,020	2,019	2,078					14,801
	有効求人	2,910	2,834	2,544	2,467	2,457	2,462	2,520					18,194
	求人倍率	1.32	1.26	1.17	1.21	1.22	1.22	1.21					1.23
出水	有効求職	1,847	1,826	1,766	1,691	1,684	1,621	1,624					12,059
	有効求人	2,163	2,111	2,152	2,167	2,162	2,167	2,154					15,076
	求人倍率	1.17	1.16	1.22	1.28	1.28	1.34	1.33					1.25
宮之城	有効求職	431	397	386	356	349	343	368					2,630
	有効求人	731	706	633	630	640	639	629					4,608
	求人倍率	1.70	1.78	1.64	1.77	1.83	1.86	1.71					1.75
大隅地域	有効求職	4,872	4,784	4,274	4,129	4,294	4,116	4,035					30,504
	有効求人	5,707	5,531	5,278	5,282	5,364	5,411	5,568					38,141
	求人倍率	1.17	1.16	1.23	1.28	1.25	1.31	1.38					1.25
鹿屋	有効求職	3,106	3,027	2,722	2,690	2,836	2,710	2,621					19,712
	有効求人	3,854	3,748	3,630	3,562	3,548	3,602	3,722					25,666
	求人倍率	1.24	1.24	1.33	1.32	1.25	1.33	1.42					1.30
大隅	有効求職	1,766	1,757	1,552	1,439	1,458	1,406	1,414					10,792
	有効求人	1,853	1,783	1,648	1,720	1,816	1,809	1,846					12,475
	求人倍率	1.05	1.01	1.06	1.20	1.25	1.29	1.31					1.16
南薩地域	有効求職	4,317	4,302	4,219	4,060	4,070	3,974	4,071					29,013
	有効求人	4,744	4,656	4,628	4,814	4,927	4,853	5,101					33,723
	求人倍率	1.10	1.08	1.10	1.19	1.21	1.22	1.25					1.16
加世田	有効求職	1,640	1,574	1,507	1,480	1,508	1,481	1,521					10,711
	有効求人	1,671	1,674	1,649	1,605	1,639	1,608	1,684					11,530
	求人倍率	1.02	1.06	1.09	1.08	1.09	1.09	1.11					1.08
伊集院	有効求職	1,642	1,686	1,657	1,539	1,525	1,504	1,534					11,087
	有効求人	1,661	1,634	1,665	1,926	1,972	1,967	2,101					12,926
	求人倍率	1.01	0.97	1.00	1.25	1.29	1.31	1.37					1.17
指宿	有効求職	1,035	1,042	1,055	1,041	1,037	989	1,016					7,215
	有効求人	1,412	1,348	1,314	1,283	1,316	1,278	1,316					9,267
	求人倍率	1.36	1.29	1.25	1.23	1.27	1.29	1.30					1.28
始良地域	有効求職	5,460	5,279	5,118	4,817	4,858	4,792	4,967					35,291
	有効求人	6,178	5,925	5,936	5,940	5,958	5,686	6,414					42,037
	求人倍率	1.13	1.12	1.16	1.23	1.23	1.19	1.29					1.19
国分	有効求職	4,667	4,476	4,356	4,063	4,129	4,059	4,244					29,994
	有効求人	5,423	5,189	5,238	5,245	5,275	5,023	5,724					37,117
	求人倍率	1.16	1.16	1.20	1.29	1.28	1.24	1.35					1.24
大口	有効求職	793	803	762	754	729	733	723					5,297
	有効求人	755	736	698	695	683	663	690					4,920
	求人倍率	0.95	0.92	0.92	0.92	0.94	0.90	0.95					0.93
熊毛地域	有効求職	580	590	671	580	572	585	568					4,146
	有効求人	647	635	619	590	635	633	661					4,420
	求人倍率	1.12	1.08	0.92	1.02	1.11	1.08	1.16					1.07
奄美地域	有効求職	1,948	1,800	1,718	1,649	1,606	1,612	1,622					11,955
	有効求人	1,765	1,722	1,659	1,576	1,618	1,579	1,598					11,517
	求人倍率	0.91	0.96	0.97	0.96	1.01	0.98	0.99					0.96
県計	有効求職	34,915	34,804	33,339	31,558	31,432	30,910	31,584					228,542
	有効求人	42,381	41,276	40,405	40,462	41,191	40,392	42,849					288,956
	求人倍率	1.21	1.19	1.21	1.28	1.31	1.31	1.36					1.26

※地域別：安定所の管轄区分

鹿児島地域・・・鹿児島
始良地域・・・国分、大口

北薩地域・・・川内、出水、宮之城
熊毛地域・・・熊毛

大隅地域・・・鹿屋、大隅
奄美地域・・・名瀬

南薩地域・・・加世田、伊集院、指宿

職業別常用有効求人・有効求職状況

鹿児島労働局

30年10月	有効求職			有効求人	有効求人倍率
	性計	男	女	性計	性計
職業計	31,488	13,274	18,176	38,685	1.23
管理的職業	57	47	10	100	1.75
専門的・技術的職業	4,560	1,454	3,102	7,547	1.66
開発技術者	59	52	7	97	1.64
製造技術者	398	285	113	99	0.25
建築・土木・測量技術者	210	195	15	1,184	5.64
情報処理・通信技術者	188	175	13	238	1.27
その他の技術者	15	14	1	12	0.80
医師、歯科医師、獣医師、薬剤師	52	15	37	251	4.83
保健師、助産師、看護師	1,337	63	1,274	2,141	1.60
医療技術者	402	141	261	737	1.83
その他の保険医療の職業	329	77	251	385	1.17
社会福祉の専門的職業	935	164	770	1,961	2.10
美術家、デザイナー、写真家、映像撮影者	182	79	103	110	0.60
その他の専門的職業	453	194	257	332	0.73
事務的職業	8,318	1,898	6,416	3,649	0.44
一般事務の職業	7,372	1,415	5,954	2,672	0.36
会計事務の職業	323	136	187	239	0.74
生産関連事務の職業	109	71	38	386	3.54
営業・販売関連事務の職業	379	195	183	208	0.55
外勤事務の職業	9	6	3	12	1.33
運輸・郵便事務の職業	31	25	6	80	2.58
事務用機器操作の職業	95	50	45	52	0.55
販売の職業	2,556	1,100	1,450	4,463	1.75
商品販売の職業	1,823	477	1,342	3,403	1.87
販売類似の職業	35	25	10	40	1.14
営業の職業	698	598	98	1,020	1.46
サービスの職業	4,215	1,212	2,995	10,237	2.43
家庭生活支援サービスの職業	6	0	6	11	1.83
介護サービスの職業	1,440	380	1,056	3,531	2.45
保健医療サービスの職業	247	15	232	698	2.83
生活衛生サービスの職業	208	40	168	600	2.88
飲食物調理の職業	1,143	366	776	2,482	2.17
接客・給仕の職業	746	219	525	2,394	3.21
居住施設・ビル等の管理の職業	119	107	12	81	0.68
その他のサービスの職業	306	85	220	440	1.44
保安の職業	126	121	5	523	4.15
農林漁業の職業	450	331	119	910	2.02
生産工程の職業	2,605	1,642	958	4,145	1.59
金属関係の制御・監視	23	22	1	19	0.83
金属を除く制御・監視	55	43	12	75	1.36
機械組立の制御・監視	26	22	4	68	2.62
金属関係の製造等	243	219	24	508	2.09
金属を除く製造・加工	1,201	556	641	2,173	1.81
機械組立	560	408	151	382	0.68
機械整備・修理	218	216	2	499	2.29
金属関係の製品検査	17	6	11	15	0.88
金属を除く製品検査	22	8	14	39	1.77
機械検査の職業	73	26	47	207	2.84
生産関連・生産類似の職業	167	116	51	160	0.96
輸送・機械運転の職業	917	896	20	1,651	1.80
鉄道運転の職業	2	2	0	0	-
自動車運転の職業	725	709	15	1,301	1.79
船舶・航空機運転の職業	2	2	0	2	1.00
その他の輸送の職業	49	46	3	44	0.90
定置・建設機械運転の職業	139	137	2	304	2.19
建設・採掘の職業	663	656	6	2,010	3.03
建設躯体工事の職業	37	34	3	480	12.97
建設の職業(建設躯体工事の職業を除く)	159	157	1	419	2.64
電気工事の職業	155	155	0	295	1.90
土木の職業	311	309	2	814	2.62
採掘の職業	1	1	0	2	2.00
運輸・清掃・包装等の職業	6,265	3,500	2,760	3,450	0.55
運搬の職業	762	671	90	916	1.20
清掃の職業	833	333	500	1,288	1.55
包装の職業	73	28	45	150	2.05
その他の運搬・清掃・包装等の職業	4,597	2,468	2,125	1,096	0.24
分類不能の職業	756	417	335	0	-

※常用+常用的パートタイム