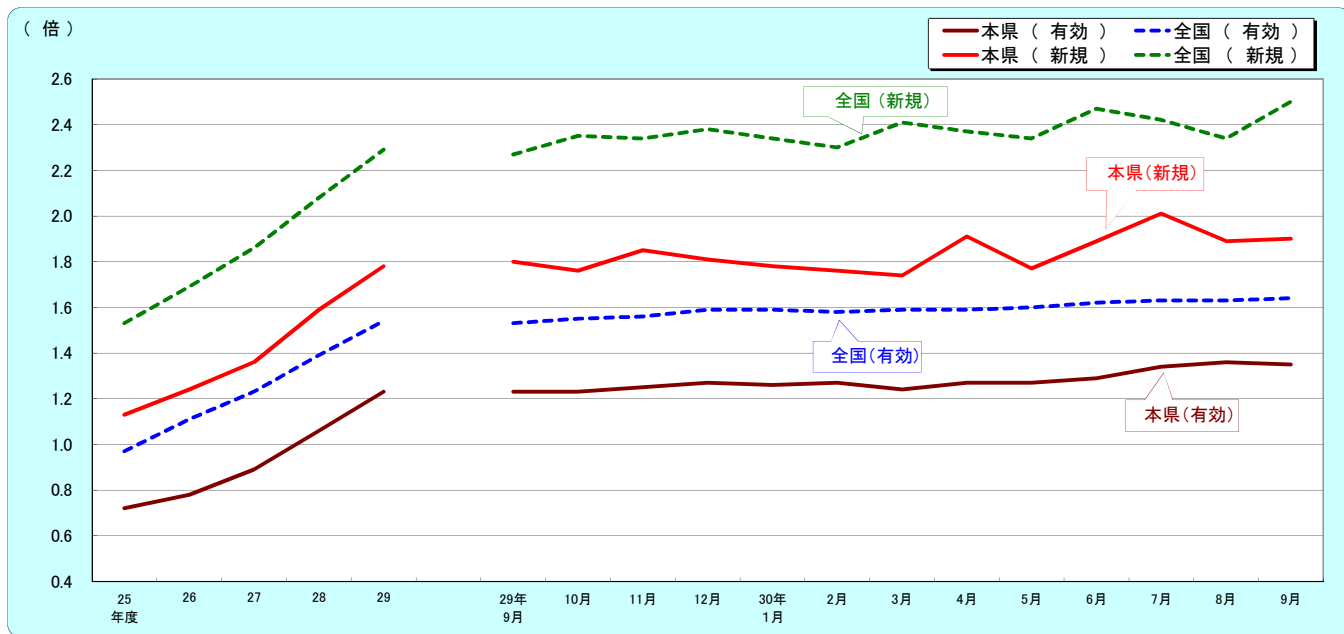


最近の雇用失業情勢 (平成30年9月分)

概況

・鹿児島県の9月の有効求人倍率(季節調整値)は1.35倍となり、前月を0.01ポイント下回った。
なお、全国の9月の有効求人倍率(季節調整値)は1.64倍となり、前月を0.01ポイント上回った。

1. 求人倍率の推移(パートを含む、年度平均は原数値、各月は季節調整値)



		25年度	26	27	28	29	9月	10月	11月	12月	30年1月	2月	3月	4月	5月	6月	7月	8月	9月
有効求人倍率	本県	0.72	0.78	0.89	1.06	1.23	1.23	1.23	1.25	1.27	1.26	1.27	1.24	1.27	1.27	1.29	1.34	1.36	1.35
	全国	0.97	1.11	1.23	1.39	1.54	1.53	1.55	1.56	1.59	1.59	1.58	1.59	1.59	1.60	1.62	1.63	1.63	1.64
新規求人倍率	本県	1.13	1.24	1.36	1.59	1.78	1.80	1.76	1.85	1.81	1.78	1.76	1.74	1.91	1.77	1.89	2.01	1.89	1.90
	全国	1.53	1.69	1.86	2.08	2.29	2.27	2.35	2.34	2.38	2.34	2.30	2.41	2.37	2.34	2.47	2.42	2.34	2.50

*29年12月以前の各月の季節調整値(下線部分)は季節調整値替済み

2. 求人の動き(パートを含む、原数値)

9月の新規求人数(パートを含む、原数値)は、前年同月に比べ9.8%減と3ヶ月ぶりの減少となった。

9月の新規求人数(同)を産業別に前年同月比でみると、【建設業】(15.6%減)は2ヶ月ぶりの減少、【製造業】(25.2%減)は23ヶ月ぶりの減少、【運輸業、郵便業】(5.7%減)は4ヶ月連続の減少、【卸売業、小売業】(11.2%減)は3ヶ月ぶりの減少、【宿泊業、飲食サービス業】(7.1%減)は3ヶ月ぶりの減少、【医療、福祉】(6.9%減)は35ヶ月ぶりの減少、【サービス業】(7.7%減)は2ヶ月連続の減少となった。

9月の有効求人数(パートを含む、原数値)は、前年同月に比べ1.2%増と49ヶ月連続の増加となった。

()内前年同月比(%)

新産業分類	平成29年度 (月平均)		平成30年							
	6月	7月	8月	9月	6月	7月	8月	9月		
新規求人数	14,686	(10.4)	14,031	(▲1.7)	14,958	(10.0)	15,183	(6.3)	13,203	(▲9.8)
D 建設業	1,210	(18.0)	1,320	(4.6)	1,211	(▲1.1)	1,263	(22.5)	1,242	(▲15.6)
E 製造業	1,474	(20.7)	1,329	(0.5)	1,559	(0.6)	1,586	(8.4)	1,205	(▲25.2)
H 運輸業、郵便業	643	(7.5)	600	(▲19.1)	453	(▲1.1)	734	(▲4.7)	578	(▲5.7)
I 卸売業、小売業	2,258	(2.4)	1,973	(▲6.0)	2,336	(12.9)	2,568	(8.1)	1,872	(▲11.2)
M 宿泊業、飲食サービス業	1,211	(6.1)	1,078	(▲13.6)	1,379	(3.1)	1,135	(11.1)	1,017	(▲7.1)
P 医療、福祉	3,939	(9.9)	4,012	(2.4)	4,219	(18.4)	4,036	(11.1)	3,848	(▲6.9)
R サービス業(他に分類されないもの)	1,585	(9.6)	1,601	(2.2)	1,653	(32.6)	1,545	(▲7.4)	1,407	(▲7.7)
有効求人数	40,572	(12.8)	40,405	(3.3)	40,462	(5.3)	41,191	(5.8)	40,392	(1.2)

3. 求職の動き(パートを含む、原数値。但し、※「うち34歳以下」と、※(新規常用求職者態様別内訳)は臨時・季節を除く常用。)

9月の新規求職者数(パートを含む、原数値)は、前年同月に比べ15.5%減と6ヶ月連続の減少となった。

新規常用求職者について態様別に前年同月比で見ると、在職求職者(16.8%減)は6ヶ月連続の減少となった。

また、離職求職者(14.0%減)は4ヶ月連続の減少、無業求職者(18.2%減)は20ヶ月連続の減少となった。

離職求職者の内訳をみると、事業主都合離職者(18.2%減)は3ヶ月ぶりの減少となった。

自己都合離職者(13.5%減)は5ヶ月連続の減少となった。

9月の受給資格決定件数(7.0%減)は2ヶ月連続の減少となった。

また、受給者実人員(3.8%減)は2ヶ月連続の減少となった。

9月の有効求職者数(パートを含む、原数値)は、前年同月に比べ7.0%減と9ヶ月連続の減少となった。

()内前年同月比(%)

	平成29年度 (月平均)		平成30年							
			6月		7月		8月		9月	
新規求職者数	8,246	(▲1.3)	7,560	(▲8.0)	7,068	(▲4.0)	7,660	(▲1.4)	7,021	(▲15.5)
44歳以下	4,659	(▲4.5)	4,111	(▲11.5)	3,790	(▲9.0)	4,361	(▲3.9)	3,905	(▲20.4)
※うち34歳以下	2,901	(▲5.1)	2,525	(▲14.1)	2,349	(▲12.3)	2,658	(▲5.0)	2,349	(▲22.2)
45歳以上	3,587	(3.2)	3,449	(▲3.5)	3,278	(2.6)	3,299	(2.1)	3,116	(▲8.4)
うち55歳以上	2,148	(7.2)	2,107	(▲0.7)	2,024	(5.4)	1,913	(1.9)	1,830	(▲6.4)
雇用保険受給資格決定件数	2,036	(▲3.0)	1,959	(▲4.5)	1,761	(2.3)	1,902	(▲2.1)	1,782	(▲7.0)
有効求職者数	33,052	(▲2.5)	33,339	(▲4.5)	31,558	(▲4.9)	31,432	(▲4.5)	30,910	(▲7.0)
44歳以下	17,336	(▲4.8)	16,626	(▲7.9)	15,820	(▲8.7)	15,926	(▲7.7)	15,670	(▲11.1)
※うち34歳以下	10,709	(▲5.4)	10,197	(▲9.0)	9,668	(▲10.3)	9,716	(▲9.2)	9,517	(▲12.6)
45歳以上	15,716	(0.1)	16,713	(▲0.9)	15,738	(▲0.8)	15,506	(▲0.9)	15,240	(▲2.5)
うち55歳以上	9,815	(1.7)	10,796	(0.1)	10,019	(0.8)	9,819	(0.2)	9,567	(▲1.4)
雇用保険受給者実人員	6,202	(▲6.5)	6,194	(▲4.3)	6,743	(1.2)	6,861	(▲4.6)	6,520	(▲3.8)

※(新規常用求職者態様別内訳)

()内前年同月比(%)

	平成29年度 (月平均)		平成30年							
			6月		7月		8月		9月	
新規常用求職者	8,181	(▲1.1)	7,403	(▲8.0)	6,939	(▲3.9)	7,591	(▲1.5)	7,000	(▲15.3)
在職求職者	2,384	(6.6)	1,951	(▲8.7)	1,880	(▲1.0)	2,241	(▲1.5)	1,966	(▲16.8)
離職求職者	4,887	(▲3.0)	4,670	(▲5.2)	4,363	(▲3.8)	4,551	(▲0.3)	4,268	(▲14.0)
うち事業主都合	1,095	(▲3.0)	972	(▲5.9)	962	(0.1)	905	(3.0)	795	(▲18.2)
うち自己都合	3,543	(▲3.0)	3,444	(▲5.2)	3,162	(▲6.5)	3,406	(▲1.8)	3,241	(▲13.5)
無業求職者	911	(▲8.3)	782	(▲20.4)	696	(▲10.9)	799	(▲7.8)	766	(▲18.2)

4. 就職の動き(パートを含む。但し、※「うち34歳以下」は臨時・季節を除く常用。)

9月の就職件数(パートを含む)は、前年同月に比べ8.9%減と4ヶ月連続の減少となった。

()内前年同月比(%)

	平成29年度 (月平均)		平成30年							
			6月		7月		8月		9月	
就職件数	3,375	(▲4.6)	3,368	(▲9.9)	3,027	(▲4.7)	2,886	(▲4.3)	3,005	(▲8.9)
44歳以下	1,962	(▲7.6)	1,912	(▲13.4)	1,716	(▲7.9)	1,630	(▲8.5)	1,714	(▲10.4)
※うち34歳以下	1,083	(▲8.3)	1,067	(▲13.0)	935	(▲11.0)	906	(▲9.2)	922	(▲11.0)
45歳以上	1,413	(▲0.1)	1,456	(▲4.8)	1,311	(▲0.2)	1,256	(1.7)	1,291	(▲6.9)
うち55歳以上	732	(4.4)	777	(▲5.0)	706	(7.8)	629	(▲1.1)	704	(▲0.8)
雇用保険受給者	832	(▲1.5)	899	(▲12.3)	852	(1.9)	780	(▲5.5)	794	(▲8.3)

5. 完全失業率(全国)

	27年平均	28年平均	29年平均	4月	5月	6月	7月	8月	9月
完全失業率(%)	3.4	3.1	2.8	2.5	2.2	2.4	2.5	2.4	2.3
完全失業者数(万人)	222	208	190	180	158	168	172	170	162

※完全失業率は季節調整値

* 下線部分は季節調整替え済み

資料出所:総務省統計局「労働力調査」

6.正社員の職業紹介状況(原数値)

()内前年同月比(求人数、求職者数は%、その他はポイント)

	平成29年度 (月平均)		平成30年							
			6月		7月		8月		9月	
正社員新規求人倍率	1.17	(0.19)	1.33	(0.13)	1.44	(0.26)	1.31	(0.12)	1.38	(0.12)
正社員新規求人数	6,150	(14.7)	6,194	(0.1)	6,396	(14.4)	6,465	(7.0)	6,023	(▲ 9.7)
全新規求人における 構成比	41.9%	(1.6)	44.1%	(0.8)	42.8%	(1.7)	42.6%	(0.3)	45.6%	(0.0)
新規常用フルタイム 求職者数	5,273	(▲ 3.4)	4,658	(▲ 9.5)	4,454	(▲ 5.8)	4,949	(▲ 2.5)	4,376	(▲ 17.2)
全新規求職者における 構成比	63.9%	(1.5)	61.6%	(▲ 1.0)	63.0%	(▲ 1.3)	64.6%	(▲ 0.7)	62.3%	(▲ 1.3)
正社員有効求人倍率	0.85	(0.17)	0.90	(0.12)	0.94	(0.14)	0.95	(0.13)	0.96	(0.11)
全 国	1.03	(0.14)	1.08	(0.13)	1.11	(0.13)	1.13	(0.13)	1.15	(0.12)
正社員有効求人数	17,199	(16.9)	17,647	(7.0)	17,794	(9.2)	18,015	(7.9)	17,848	(2.3)
全有効求人における 構成比	42.4%	(1.5)	43.7%	(1.5)	44.0%	(1.6)	43.7%	(0.8)	44.2%	(0.5)
有効常用フルタイム 求職者数	20,352	(▲ 5.4)	19,603	(▲ 7.3)	18,878	(▲ 6.9)	18,962	(▲ 6.4)	18,658	(▲ 8.7)
全求職者における 構成比	61.6%	(▲ 1.9)	58.8%	(▲ 1.8)	59.8%	(▲ 1.3)	60.3%	(▲ 1.3)	60.4%	(▲ 1.1)

※常用フルタイム求職者・・・パート及び4カ月未満の臨時を希望する求職者以外の求職者

7.平成30年度 鹿児島労働局 安定所別 有効求人倍率(原数値)

※パートタイムを含む 様式3

安定所	4月	5月	6月	7月	8月	9月	10月	11月	12月	1月	2月	3月	年度計
鹿児島 地域	有効求職	13,250	13,572	13,007	12,236	11,979	11,848						75,892
	有効求人	17,536	17,156	16,956	16,996	17,430	16,962						103,036
	求人倍率	1.32	1.26	1.30	1.39	1.46	1.43						1.36
北薩地域	有効求職	4,488	4,477	4,332	4,087	4,053	3,983						25,420
	有効求人	5,804	5,651	5,329	5,264	5,259	5,268						32,575
	求人倍率	1.29	1.26	1.23	1.29	1.30	1.32						1.28
川内	有効求職	2,210	2,254	2,180	2,040	2,020	2,019						12,723
	有効求人	2,910	2,834	2,544	2,467	2,457	2,462						15,674
	求人倍率	1.32	1.26	1.17	1.21	1.22	1.22						1.23
出水	有効求職	1,847	1,826	1,766	1,691	1,684	1,621						10,435
	有効求人	2,163	2,111	2,152	2,167	2,162	2,167						12,922
	求人倍率	1.17	1.16	1.22	1.28	1.28	1.34						1.24
宮之城	有効求職	431	397	386	356	349	343						2,262
	有効求人	731	706	633	630	640	639						3,979
	求人倍率	1.70	1.78	1.64	1.77	1.83	1.86						1.76
大隅地域	有効求職	4,872	4,784	4,274	4,129	4,294	4,116						26,469
	有効求人	5,707	5,531	5,278	5,282	5,364	5,411						32,573
	求人倍率	1.17	1.16	1.23	1.28	1.25	1.31						1.23
鹿屋	有効求職	3,106	3,027	2,722	2,690	2,836	2,710						17,091
	有効求人	3,854	3,748	3,630	3,562	3,548	3,602						21,944
	求人倍率	1.24	1.24	1.33	1.32	1.25	1.33						1.28
大隅	有効求職	1,766	1,757	1,552	1,439	1,458	1,406						9,378
	有効求人	1,853	1,783	1,648	1,720	1,816	1,809						10,629
	求人倍率	1.05	1.01	1.06	1.20	1.25	1.29						1.13
南薩地域	有効求職	4,317	4,302	4,219	4,060	4,070	3,974						24,942
	有効求人	4,744	4,656	4,628	4,814	4,927	4,853						28,622
	求人倍率	1.10	1.08	1.10	1.19	1.21	1.22						1.15
加世田	有効求職	1,640	1,574	1,507	1,480	1,508	1,481						9,190
	有効求人	1,671	1,674	1,649	1,605	1,639	1,608						9,846
	求人倍率	1.02	1.06	1.09	1.08	1.09	1.09						1.07
伊集院	有効求職	1,642	1,686	1,657	1,539	1,525	1,504						9,553
	有効求人	1,661	1,634	1,665	1,926	1,972	1,967						10,825
	求人倍率	1.01	0.97	1.00	1.25	1.29	1.31						1.13
指宿	有効求職	1,035	1,042	1,055	1,041	1,037	989						6,199
	有効求人	1,412	1,348	1,314	1,283	1,316	1,278						7,951
	求人倍率	1.36	1.29	1.25	1.23	1.27	1.29						1.28
始良地域	有効求職	5,460	5,279	5,118	4,817	4,858	4,792						30,324
	有効求人	6,178	5,925	5,936	5,940	5,958	5,686						35,623
	求人倍率	1.13	1.12	1.16	1.23	1.23	1.19						1.17
国分	有効求職	4,667	4,476	4,356	4,063	4,129	4,059						25,750
	有効求人	5,423	5,189	5,238	5,245	5,275	5,023						31,393
	求人倍率	1.16	1.16	1.20	1.29	1.28	1.24						1.22
大口	有効求職	793	803	762	754	729	733						4,574
	有効求人	755	736	698	695	683	663						4,230
	求人倍率	0.95	0.92	0.92	0.92	0.94	0.90						0.92
熊毛地域	有効求職	580	590	671	580	572	585						3,578
	有効求人	647	635	619	590	635	633						3,759
	求人倍率	1.12	1.08	0.92	1.02	1.11	1.08						1.05
奄美地域	有効求職	1,948	1,800	1,718	1,649	1,606	1,612						10,333
	有効求人	1,765	1,722	1,659	1,576	1,618	1,579						9,919
	求人倍率	0.91	0.96	0.97	0.96	1.01	0.98						0.96
県計	有効求職	34,915	34,804	33,339	31,558	31,432	30,910						196,958
	有効求人	42,381	41,276	40,405	40,462	41,191	40,392						246,107
	求人倍率	1.21	1.19	1.21	1.28	1.31	1.31						1.25

※地域別:安定所の管轄区分

鹿児島地域・・・鹿児島
始良地域・・・国分、大口

北薩地域・・・川内、出水、宮之城
熊毛地域・・・熊毛

大隅地域・・・鹿屋、大隅
奄美地域・・・名瀬

南薩地域・・・加世田、伊集院、指宿

職業別常用有効求人・有効求職状況

鹿児島労働局

30年9月	有効求職			有効求人	有効求人倍率
	性計	男	女	性計	性計
職業計	30,800	13,103	17,659	37,845	1.23
管理的職業	60	52	8	94	1.57
専門的・技術的職業	4,406	1,384	3,018	7,416	1.68
開発技術者	54	48	6	91	1.69
製造技術者	383	274	109	91	0.24
建築・土木・測量技術者	186	176	10	1,131	6.08
情報処理・通信技術者	184	174	10	229	1.24
その他の技術者	16	14	2	13	0.81
医師、歯科医師、獣医師、薬剤師	51	16	35	251	4.92
保健師、助産師、看護師	1,316	70	1,246	2,123	1.61
医療技術者	361	120	241	732	2.03
その他の保険医療の職業	310	73	236	373	1.20
社会福祉の専門的職業	909	153	755	1,926	2.12
美術家、デザイナー、写真家、映像撮	166	64	102	110	0.66
その他の専門的職業	470	202	266	346	0.74
事務的職業	8,123	1,884	6,234	3,611	0.44
一般事務の職業	7,216	1,412	5,800	2,575	0.36
会計事務の職業	317	139	178	238	0.75
生産関連事務の職業	97	64	33	431	4.44
営業・販売関連事務の職業	365	195	169	196	0.54
外勤事務の職業	9	6	3	14	1.56
運輸・郵便事務の職業	26	18	8	94	3.62
事務用機器操作の職業	93	50	43	63	0.68
販売の職業	2,408	1,047	1,357	4,272	1.77
商品販売の職業	1,693	442	1,248	3,145	1.86
販売類似の職業	31	18	13	39	1.26
営業の職業	684	587	96	1,088	1.59
サービスの職業	4,078	1,196	2,875	10,151	2.49
家庭生活支援サービスの職業	6	0	6	11	1.83
介護サービスの職業	1,406	375	1,027	3,497	2.49
保健医療サービスの職業	239	17	222	659	2.76
生活衛生サービスの職業	197	37	160	608	3.09
飲食物調理の職業	1,114	369	744	2,477	2.22
接客・給仕の職業	747	219	526	2,355	3.15
居住施設・ビル等の管理の職業	113	101	12	94	0.83
その他のサービスの職業	256	78	178	450	1.76
保安の職業	127	125	2	530	4.17
農林漁業の職業	461	335	126	882	1.91
生産工程の職業	2,590	1,608	978	3,978	1.54
金属関係の制御・監視	28	28	0	19	0.68
金属を除く制御・監視	60	45	15	78	1.30
機械組立の制御・監視	26	21	5	64	2.46
金属関係の製造等	230	206	24	519	2.26
金属を除く製造・加工	1,172	536	633	1,995	1.70
機械組立	580	411	168	378	0.65
機械整備・修理	209	206	3	450	2.15
金属関係の製品検査	19	8	11	14	0.74
金属を除く製品検査	25	9	16	41	1.64
機械検査の職業	67	21	46	246	3.67
生産関連・生産類似の職業	174	117	57	174	1.00
輸送・機械運転の職業	900	882	17	1,599	1.78
鉄道運転の職業	2	2	0	0	-
自動車運転の職業	692	679	12	1,234	1.78
船舶・航空機運転の職業	4	4	0	2	0.50
その他の輸送の職業	54	52	2	50	0.93
定置・建設機械運転の職業	148	145	3	313	2.11
建設・採掘の職業	686	675	9	1,939	2.83
建設躯体工事の職業	39	37	2	435	11.15
建設の職業(建設躯体工事の職業を除	161	157	3	427	2.65
電気工事の職業	168	166	1	298	1.77
土木の職業	317	314	3	777	2.45
採掘の職業	1	1	0	2	2.00
運輸・清掃・包装等の職業	6,194	3,490	2,700	3,373	0.54
運搬の職業	751	665	86	880	1.17
清掃の職業	819	337	482	1,255	1.53
包装の職業	70	24	46	142	2.03
その他の運搬・清掃・包装等の職業	4,554	2,464	2,086	1,096	0.24
分類不能の職業	767	425	335	0	-

※常用+常用的パートタイム