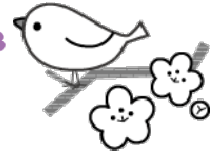


高齢者の方 応援求人情報



高齢者の方の応募を歓迎する求人の一覧表です。

☆雇用保険（高齢者求職者給付金等）の支給を受けられた方は改めて求職申込書の記入は 不要です。

☆ご希望の場合には、いつでもお気軽にご来所ください。

求人は、採用が決まった段階で取り消されます。

また、一覧中の求人にも既に応募されて取り消されているものもあります。

少しでも気になる求人は最寄りのハローワークの紹介窓口で相談してみましょう。

ハローワーク国分

1/4 ~ 3/15までの受理求人

3月20日(月)発行

次回発行予定日 3月28日(火)

☎0995-40-6144

管理・専門・技術的、医療福祉の職業 (一般)

※スペースの都合により、すべてを表示できていない項目もあります。

職 種 求人番号	就業時間 採用人数	年齢 賃 金 必要な経験等	必要な免許資格 仕 事 内 容	加入保険・休日	求 人 者 名 所在地・就業場所
1級・2級建築士(65歳以上) 正社員以外 雇用期間の定めなし 46040- 2653331	8:00 ~ 17:00 (1人)	65 280,000 以上 350,000	普自免(AT不可)、1級建築士、2級建築士 設計、積算業務、現場管理経	雇 労 健 厚 日 他	安田建設工業(株) 霧島市国分清水三丁目2番5号 就業場所 霧島市
1級・2級建築施工管理技士(65歳以上) 正社員以外 雇用期間の定めなし 46040- 2596831	変形労働時間制 8:00 ~ 17:00 (1人)	65 280,000 以上 350,000	普自免(AT不可)、1級建築施工管理技士、2級建築施工管理技士 設計、積算業務、現場管理経	雇 労 健 厚 日 他	安田建設工業(株) 霧島市国分清水三丁目2番5号 就業場所 霧島市
(契)1級土木施工管理技士(経験者) 正社員以外 雇用期間の定めあり 46040- 1253531	8:00 ~ 17:00 (1人)	60 220,000 以上 450,000	普自免(AT不可)、1級土木施工管理技士 現場監督経験、パソコン操作(電子)	雇 労 健 厚 土 日 他	第一建設(株) 始良市加治木町朝日町2 就業場所 始良市
看護職員(65歳以上) 正社員以外 雇用期間の定めなし 46040- 1798531	変形労働時間制 8:30 ~ 17:30 6:30 ~ 15:30 11:00 ~ 20:00 (1人)	65 170,200 以上 199,800	普自免(AT可)、看護師、准看護師 介護施設での経験	雇 労 健 厚 他	(株)南日本ケアマネージメント 介護付有料老人ホーム今日館 霧島市隼人町住吉188 就業場所 霧島市
(契)介護職員:経験者(社会福祉法人) 正社員以外 雇用期間の定めあり 46040- 2884231	変形労働時間制 7:00 ~ 16:00 8:00 ~ 17:00 9:00 ~ 18:00 (2人)	60 146,900 以上 150,400	介護職員初任者研修(ヘルパー2級)以上 あれば尚可 介護業務経験者	雇 労 健 厚 他	(社)福 政典会 霧島市国分重久269-3 就業場所 霧島市
介護職(夜勤専門)経験者:60歳以上 正社員 46040- 2024931	変形労働時間制 17:00 ~ 9:00 8:00 ~ 17:00 (1人)	60 192,000 以上 244,000	介護職員初任者研修修了者、ホームヘルパー2級 同業務経験	雇 労 健 厚 他	(株)重陽 霧島市隼人町松永657 就業場所 霧島市
世話人:60歳以上 正社員以外 雇用期間の定めなし 46040- 2026031	8:00 ~ 17:00 (1人)	60 155,520 以上 172,800 不問	不問	雇 労 健 厚 他	(株)重陽 霧島市隼人町松永657 就業場所 霧島市
(契)介護職員(65歳以上) 正社員以外 雇用期間の定めあり 46040- 263631	変形労働時間制 8:30 ~ 17:30 6:30 ~ 15:30 11:00 ~ 20:00 (2人)	65 154,000 以上 172,000	普自免(AT可)、介護職員初任者研修修了者、ホームヘルパー2級、介護福祉士資格者 介護保険施設での経験 プランクのあ	雇 労 健 厚 他	(株)南日本ケアマネージメント 介護付有料老人ホーム今日館 霧島市隼人町住吉188 就業場所 霧島市

販売・営業・サービス・保安の職業 (一般)

※スペースの都合により、すべてを表示できていない項目もあります。

職 種 求人番号	就業時間 採用人数	年齢 賃 金 必要な経験等	必要な免許資格 仕 事 内 容	加入保険・休日	求 人 者 名 所在地・就業場所
(契)料飲サービス(60歳以上) 正社員以外 雇用期間の定めあり 46040- 205331	変形労働時間制 6:00 ~ 22:00 のうち 7時間 (2人)	60 150,000 以上 180,000 不問	不問	雇 労 健 厚 他	霧島観光交通(株) 霧島ホテル 霧島市牧園町高千穂3948 就業場所 霧島市

職 種 求人番号	就業時間 採用人数	年齢 賃 金 必要な経験等	必要な免許資格 仕 事 内 容	加入保険・休日 他	求 人 者 名 所在地・就業場所
(契)客室管理(60歳以上) 正社員以外 雇用期間の定めあり 46040-207931	変形労働時間制 8:30～21:00 のうち 7時間 (2人)	60 150,000 180,000 以上 不問	不問 〇「霧島ホテル」において、客室管理業務に従事していただきます。・客室の清掃・客室の受入準備〔浴衣、バスタオル等備品の用意〕・客室のチェック・《詳細は求人票を》	雇 労 健 厚 他	霧島観光交通(株) 霧島ホテル 霧島市牧園町高千穂3948 就業場所 霧島市
(契)施設内警備員(霧島市溝辺・牧園) 正社員以外 雇用期間の定めあり 46040-3100031	変形労働時間制 22:00～6:00 18:00～8:00 17:00～8:00 (1人)	60 148,252 148,252 以上 不問	不問 〇施設において、常駐警備をしていただきます。・設備機器の監視業務 *ホテル・フロント業務・フロントでの電子決済等の対応・その他付随する業《詳細は求人票を》	雇 労 健 厚 他	(株)ゼンケイ 霧島支社 霧島市国分中央4丁目5-5 就業場所 霧島市
(契)機動隊:60歳以上 正社員以外 雇用期間の定めあり 46040-3101831	変形労働時間制 7:00～18:00 18:00～7:00 (1人)	60 148,209 148,209 以上 不問	不問 〇物件先に異常があった際に急行し対応 〇物件先の開店、閉店作業 〇電話対応 *社用車(A/T)使用の場合あり 免許ある方は(M/T)も使用《詳細は求人票を》	雇 労 健 厚 他	(株)ゼンケイ 霧島支社 霧島市国分中央4丁目5-5 就業場所 霧島市
鹿児島空港給油施設の施設常駐警備(契) 正社員以外 雇用期間の定めあり 46010-10964431	変形労働時間制 5:45～21:15 (1人)	60 159,569 159,569 以上 不問	は通勤用です。 霧島市溝辺町麓の鹿児島空港そばにある「鹿児島空港給油施設株式会社」にて、次のようなお仕事をお願いします。シニア・中高年の方も活躍しているお仕事です。《詳細は求人票を》	雇 労 健 厚 他	(株)スリーエス 鹿児島営業所 鹿児島市中央町12-2 明治安田生命鹿児島中央ビル4階 就業場所 霧島市
施設警備/霧島市隼人町内 正社員以外 雇用期間の定めなし 40010-19331731	変形労働時間制 7:00～17:00 12:00～3:00 22:00～7:00 (2人)	60 155,900 155,900 64 不問	不問 大型の商業施設や工場などでの常駐警備で出入管理・巡回・緊急対応が主な業務内容になります。24時間勤務の場合、およそ1時間毎に出入管理・巡回・開閉業務等《詳細は求人票を》	雇 労 健 厚 他	JR九州セコム(株) 福岡県福岡市博多区博多駅南2-1-9 就業場所 霧島市
ヤマト運輸鹿児島主管支店の施設常駐警備 正社員以外 雇用期間の定めあり 46010-10545731	変形労働時間制 8:00～20:00 20:00～8:00 14:00～2:00 (1人)	60 159,569 159,569 64 不問	は通勤用です。 〇鹿児島県始良市の「ヤマト運輸鹿児島主管支店」にて、次のようなお仕事をお願いします。シニアも活躍中です。 〇車両の出入管理(道路への誘導業務はありません)《詳細は求人票を》	雇 労 健 厚 他	(株)スリーエス 鹿児島営業所 鹿児島市中央町12-2 明治安田生命鹿児島中央ビル4階 就業場所 始良市
施設警備/霧島市国分山下町 正社員以外 雇用期間の定めなし 40010-17354731	変形労働時間制 8:30～19:30 16:30～4:30 20:30～8:30 (5人)	60 155,900 155,900 64 不問	不問 大型の商業施設や工場などでの常駐警備で出入管理・巡回・緊急対応が主な業務内容になります。24時間勤務の場合、およそ1時間毎に出入管理・巡回・開閉業務等《詳細は求人票を》	雇 労 健 厚 他	JR九州セコム(株) 福岡県福岡市博多区博多駅南2-1-9 就業場所 霧島市
施設警備/霧島市国分野口北 正社員以外 雇用期間の定めなし 40010-17361431	変形労働時間制 8:30～8:29 7:30～17:00 7:30～19:30 (5人)	60 155,900 155,900 64 不問	不問 大型の商業施設や工場などでの常駐警備で出入管理・巡回・緊急対応が主な業務内容になります。24時間勤務の場合、およそ1時間毎に出入管理・巡回・開閉業務等《詳細は求人票を》	雇 労 健 厚 他	JR九州セコム(株) 福岡県福岡市博多区博多駅南2-1-9 就業場所 霧島市
(契)警備職(霧島)(60歳以上) 正社員以外 雇用期間の定めあり 46040-2387531	変形労働時間制 8:00～17:00 21:00～6:00 (2人)	60 177,120 209,628 以上 不問	原動機付自転車免許 〇九州電力・NTT西日本関連工事の交通誘導など、あまり 天候に左右されないお仕事です。・土木関連工事の交通誘導もあります。 *霧島営業所に《詳細は求人票を》	雇 労 健 厚 他	(株)サンプラスワン 霧島営業所 霧島市国分広瀬二丁目31番13号 就業場所 霧島市 ②始良市 ③鹿児島市
(契)警備員:60歳以上 正社員以外 雇用期間の定めあり 46040-2274531	変形労働時間制 8:00～17:00 22:00～7:00 (2人)	60 172,800 172,800 以上 不問	不問 〇建設現場・駐車場等での交通誘導警備、各種イベントの雑踏警備の仕事です。・その他付随する業務 *現場:始良市・霧島市・伊佐市・湧水町など 《詳細は求人票を》	雇 労 健 厚 他	(株)ゼンケイ 霧島支社 霧島市国分中央4丁目5-5 就業場所 霧島市
(契)施設内警備員(イオンタウン始良) 正社員以外 雇用期間の定めあり 46040-2277331	変形労働時間制 5:30～15:00 15:00～0:00 16:00～1:00 (1人)	60 158,420 163,420 以上 不問	不問 〇商業施設において、常駐警備をしていただきます。・巡回業務・出入管理業務・その他付随する業務 *就業時間:(1)～(3)シフト勤務 《詳細は求人票を》	雇 労 健 厚 他	(株)ゼンケイ 霧島支社 霧島市国分中央4丁目5-5 就業場所 始良市

農林漁業・製造・運輸・建設・労務の職業 (一般)

※スペースの都合により、すべてを表示できていない項目もあります。

職 種 求人番号	就業時間 採用人数	年齢 賃 金 必要な経験等	必要な免許資格 仕 事 内 容	加入保険・休日 他	求 人 者 名 所在地・就業場所
重機オペレーター(経験者):65歳以上 正社員以外 雇用期間の定めなし 46040-2597231	8:00～17:00 (1人)	65 200,000 250,000 以上 同業務経験者	車向系建設機械(整地・運搬・積込用及び掘削用)運転技能者、準中型自動車免許 〇工事現場での重機オペレーター業務に従事します。・その他付随する業務 *主な現場:霧島市、始良市 *社用車使用(軽・普通・ダンプ:4t等)	雇 労 健 厚 日 他	安田建設工業(株) 霧島市国分清水三丁目2番5号 就業場所 霧島市

管理・専門・技術的、医療福祉の職業 (パート)

※スペースの都合により、すべてを表示できていない項目もあります。

職 種 求人番号	就業時間 採用人数	年齢 賃 金 必要な経験等	必要な免許資格 仕 事 内 容	加入保険・休日 他	求 人 者 名 所在地・就業場所
(契)保育士(補助):60歳以上 パート労働者 雇用期間の定めあり 46040-1869431	交替制 10:00～18:00 のうち 3時間 (1人)	60 853 853 以上 保育士経験	保育士 〇6ヶ月～5歳児までの園児の日常生活の援助に従事します。(主に1歳児・2歳児と過ごしてもらいます。)・食事・排泄・身の回りのお世話や援助・《詳細は求人票を》	労 土 日 祝 他	スマイルKids こども園 霧島市隼人町姫城1048-1 サンステージ羽坂E棟 就業場所 霧島市
世話人:60歳以上 パート労働者 雇用期間の定めなし 46040-2025131	8:00～17:00 8:30～17:00 (1人)	60 900 1,000 以上 不問	不問 〇サービス付高齢者住宅にて、利用者のお世話をしていただく お仕事です。・掃除、洗濯・入浴の準備・衣替え等のお世話・その他付随する介護《詳細は求人票を》	雇 労 他	(株)重陽 霧島市隼人町松永657 就業場所 霧島市
(契)介護職員(65歳以上) パート労働者 雇用期間の定めあり 46040-1802331	交替制 6:30～20:00 のうち 3時間 (2人)	65 873 935 以上 介護保険施設での経験 プランクのあ	普自免(AT可)、資格者は優先採用・医療系資格の方も可 〇施設内外における入居者の生活援助に従事していただきます。・食事、入浴、排せつ等のお世話・レクリエーションなど・その他付随する業務全般 《詳細は求人票を》	労 他	(株)南日本ケアマネージメント 介護付有料老人ホーム今日館 霧島市隼人町住吉188 就業場所 霧島市

職種 求人番号	就業時間 採用人数	年齢 賃金 必要な経験等	必要な免許資格	加入保険・休日	求人者名 所在地・就業場所
(契)介護職員:経験者(60歳以上) パート労働者 雇用期間の定めあり 46040-1413831	交替制 13:30～17:30 14:00～17:00 15:00～19:00 (1人)	60 860 1,000 介護業務経験者 優遇	不問	労 他	(社)真奉会 グループホームあもり 霧島市隼人町内2075番地2 就業場所 霧島市

販売・営業・サービス・保安の職業 (パート)

※スペースの都合により、すべてを表示できていない項目もあります。

職種 求人番号	就業時間 採用人数	年齢 賃金 必要な経験等	必要な免許資格	加入保険・休日	求人者名 所在地・就業場所
(契)大浴場係:60歳以上(15時～) パート労働者 雇用期間の定めあり 46040-2475531	15:00～22:00 (1人)	60 860 860 不問	不問	雇 他	霧島観光交通(株) 霧島ホテル 霧島市牧園町高千穂3948 就業場所 霧島市
(契)ランドリー係(60歳以上) パート労働者 雇用期間の定めあり 46040-1306931	9:00～14:00 (2人)	60 860 950 不問	不問	雇 他	霧島観光交通(株) 霧島ホテル 霧島市牧園町高千穂3948 就業場所 霧島市
ホール・キッチンスタッフ(みよし店) パート労働者 雇用期間の定めなし 46040-2399631	交替制 10:00～15:00 11:00～15:00 17:00～21:00 (1人)	60 853 950 不問	不問	雇 他	(有)鹿児島ラーメン 霧島市国分上之段362-3 就業場所 霧島市
調理および接客/単人店 パート労働者 雇用期間の定めあり 13080-5921531	18:00～21:00 11:00～14:00 5:00～10:00 (2人)	不 860 860 不問	不問	労 他	日本マクドナルド(株) 東京都新宿区西新宿六丁目五番一号 新宿アイランドタワー 就業場所 霧島市
調理および接客/国分広瀬店 パート労働者 雇用期間の定めあり 13080-6136931	9:00～14:00 14:00～21:00 17:00～23:00 (2人)	不 860 860 不問	不問	労 他	日本マクドナルド(株) 東京都新宿区西新宿六丁目五番一号 新宿アイランドタワー 就業場所 霧島市
フロア担当/国分広瀬店 パート労働者 雇用期間の定めあり 13080-6107231	6:00～14:00 14:00～21:00 15:00～23:00 (2人)	不 860 860 不問	不問	労 他	日本マクドナルド(株) 東京都新宿区西新宿六丁目五番一号 新宿アイランドタワー 就業場所 霧島市
(契)料飲サービス(60歳以上) パート労働者 雇用期間の定めあり 46040-198431	17:00～21:30 (1人)	60 900 900 不問	不問	労 他	霧島観光交通(株) 霧島ホテル 霧島市牧園町高千穂3948 就業場所 霧島市
旅館スタッフ(接客、洗い場、清掃等) パート労働者 雇用期間の定めなし 46040-3055031	交替制 10:00～21:00 のうち 4時間 (2人)	60 853 900 不問	不問	労 他	(株)おりはし旅館 霧島市牧園町下中津川2233番地 就業場所 霧島市
旅館スタッフ(接客)60歳以上 パート労働者 雇用期間の定めなし 46040-3056831	交替制 10:00～21:00 のうち 4時間 (2人)	60 900 1,000 不問	不問	労 他	(株)おりはし旅館 霧島市牧園町下中津川2233番地 就業場所 霧島市
(契)客室管理(60歳以上) パート労働者 雇用期間の定めあり 46040-200831	9:00～15:00 (1人)	60 860 950 不問	不問	雇 他	霧島観光交通(株) 霧島ホテル 霧島市牧園町高千穂3948 就業場所 霧島市
(契)スタート室スタッフ(60歳以上) パート労働者 雇用期間の定めあり 46040-2241431	交替制 7:00～12:00 13:00～18:00 (2人)	60 860 860 不問	普自免(AT可)	雇 他	(株)土佐屋 溝辺カントリークラブ 霧島市溝辺町有川963-11 就業場所 霧島市
鹿児島空港給油施設の施設常駐警備(バ) パート労働者 雇用期間の定めあり 46010-10977931	変形労働時間制 5:45～21:15 11:00～13:00 (1人)	60 853 853 不問	は通勤用です	雇 他	(株)スリーエス 鹿児島営業所 鹿児島市中央町12-2 明治安田生命鹿児島中央ビル4階 就業場所 霧島市
ヤマト運輸鹿児島主管支店の施設常駐警備 パート労働者 雇用期間の定めあり 46010-10536431	変形労働時間制 8:00～20:00 20:00～8:00 14:00～2:00 (1人)	60 853 853 不問	は通勤用です	労 他	(株)スリーエス 鹿児島営業所 鹿児島市中央町12-2 明治安田生命鹿児島中央ビル4階 就業場所 始良市

農林漁業・製造・運輸・建設・労務の職業 (パート)

※スペースの都合により、すべてを表示できていない項目もあります。

職種 求人番号	就業時間 採用人数	年齢 賃金 必要な経験等	必要な免許資格	加入保険・休日	求人者名 所在地・就業場所
清掃スタッフ:60歳以上 パート労働者 雇用期間の定めなし 46040-2460331	10:00～17:00 のうち 5時間 (2人)	60 950 950 不問	不問	労 他	鹿児島ディベロップメント(株)(きりしま悠々の宿 一心) 霧島市牧園町高千穂3590-34 就業場所 霧島市



出前相談& 求人ミニ説明会



* 求人ミニ説明会 *

事業所の方に、直接、仕事の内容や会社の考え方、新しい取り組みなどを、気軽に・詳しく・聞くことができます！

まずは、聞いてみてください。仕事に対するイメージが変わるかも。。

<予約や履歴書等は不要です>
マスクの着用をお願いします

* 出前相談 *

ハローワークの職員と職業相談ができ、応募希望者には紹介状を発行します。横川・溝辺・湧水地区求人情報誌、高年齢応援求人情報誌、子育て応援求人情報誌などをご提供いたします。

普段着で**お気軽**にご来場ください！

開催日 令和5年3月23日(木) 10:00～15:00

場所 **横川保健センター** (霧島市横川町中ノ263)

< 10:00～12:00 >

三基型枠工業(株)鹿児島工場

／霧島市横川町上ノ

前橋橋本合金(株)九州工場

／霧島市横川町上ノ

(株)一吉工業 鹿児島営業所

／霧島市溝辺町麓

(株)タテノ 九州工場

／始良郡湧水町川西

(株)ワイケーエス栗野

／始良郡湧水町北方

< 13:00～15:00 >

鹿児島東部ヤクルト販売(株)

／霧島市溝辺町麓

(株)中島測量設計

／始良郡湧水町木場

福地建設(株)

／霧島市牧園町宿窪田

福地産業(株)

／霧島市牧園町高千穂・三体堂

鹿児島総建(株)

／霧島市溝辺町麓

どんな
会社だろう？



※裏面に参加事業所の紹介を記載してありますので、ご覧ください。