

伊集院

平成29年4月

ハローワーク いじゅういん

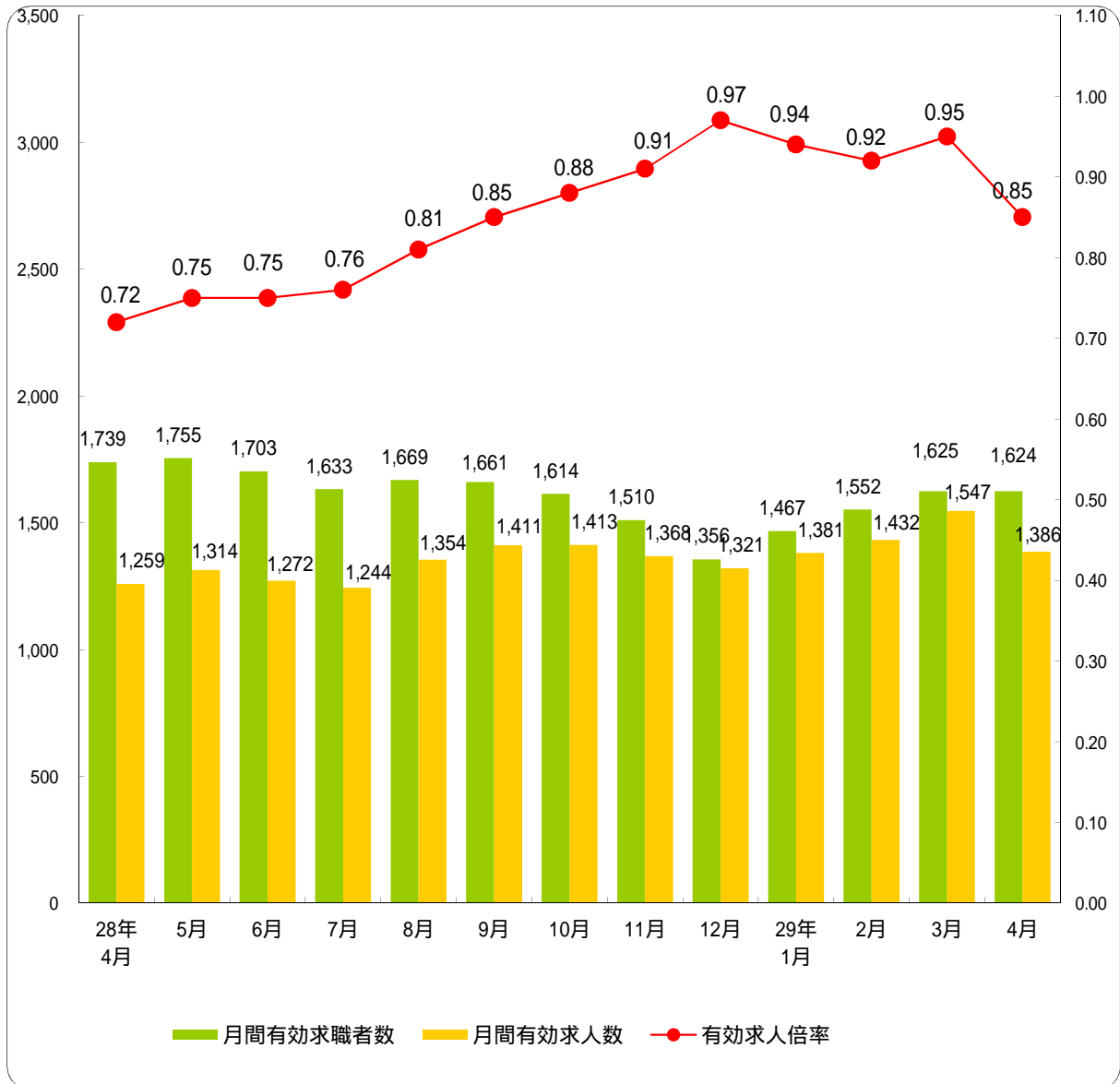
伊集院公共職業安定所

〒899-2521

鹿児島県日置市伊集院町大田825-3

TEL 099-273-3161

FAX 099-273-2002



主要比率 (学卒を除きパートを含む)

	全 数	中 高 年	前 年 同 月	前年同月比(P)
新規求人倍率	1.04	**	1.01	0.03
有効求人倍率	0.85	**	0.72	0.13
就職率 (%)	81.4	28.1	35.3	46.1
充足率 (%)	27.9	**	27.5	0.4

一般職業紹介状況 (学卒を除きパートタイムを含む)

29.4

	計	うち		前月	前年同月	前年同月比 (%)
		男	パート			
新規求職申込件数	474	200	195	379	541	12.4
中高年	228	111	118	168	269	15.2
(保)険受給者	157	64	51	98	204	23.0
月間有効求職者数	1,624	712	678	1,625	1,739	6.6
中高年	791	390	384	782	876	9.7
(保)険受給者	554	232	209	532	647	14.4
新規求人数	494	**	141	661	548	9.9
月間有効求人数	1,386	**	464	1,547	1,259	10.1
紹介件数	386	181	147	536	587	34.2
(保)険受給者	74	36	18	128	118	37.3
就職件数	153	66	64	224	191	19.9
中高年	64	25	37	90	74	13.5
(保)険受給者	35	17	12	57	44	20.5
自管内	82	35	30	126	98	16.3
自県管外	60	26	30	90	86	30.2
充足数	138	**	37	181	150	8.0

障害者職業紹介状況 (学卒を除きパートタイムを含む)

	計	身体障害者		知的障害者		精神障害者	その他
		うち重度	うち軽度	うち重度	うち軽度		
新規求職申込件数	14	8	4	0	0	5	1
月間有効求職者数	264	95	34	89	13	65	15
就職件数	7	3	1	1	0	3	0

産業別新規求人・就職状況 (学卒を除きパートタイムを含む)

	新規求人数			就職件数(常用のみ)		
	当月	前年同月	前年同月比	当月	前年同月	前年同月比
建設業	62	59	5.1	14	7	100.0
製造業	75	88	14.8	22	30	26.7
運輸・郵便業	20	27	25.9	8	8	0.0
卸売・小売業	41	41	0.0	20	21	4.8
宿泊・飲食サービス業	10	18	44.4	5	8	37.5
医療・福祉	115	146	21.2	44	67	34.3
サービス業	43	84	48.8	6	33	81.8
その他	128	85	50.6	22	8	175.0
計	494	548	9.9	141	182	22.5

雇用保険業務取扱状況

(1) 適用関係

29.4

	計	うち男	前年同月	前年同月比 (%)
新規適用事業所数	9	**	6	50.0
廃止脱退事業所数	4	**	8	50.0
月末事業所数	1,237	**	1,188	4.1
資格取得者数	501	194	511	2.0
資格喪失者数	470	180	523	10.1
離職票交付枚数	366	**	416	12.0
月末現在被保険者数	16,696	8,556	16,395	1.8

(2) 失業給付関係

(単位：人・千円)

	計	うち男	前年同月	前年同月比 (%)	
基本手当	受給資格決定件数	164	63	187	12.3
	初回受給者数	67	28	105	36.2
	受給者実人員	266	114	325	18.2
	支給金額	25,643	12,919	33,102	22.5
技能習得手当受給者実人員	20	10	21	4.8	
支給金額	200	102	383	47.8	
傷病手当受給者実人員	2	1	2	0.0	
支給金額	304	120	384	20.8	
高年齢求職者給付金受給者数	15	7	11	36.4	
支給金額	2,967	1,573	2,467	20.3	
再就職手当支給人員	31	16	37	16.2	
支給金額	9,945	5,316	11,080	10.2	
就業促進定着手当支給人員	6	3	15	60.0	
支給金額	883	615	2,484	64.5	

(3) 雇用継続給付関係

(単位：人・千円)

	計	男	女	前年同月	
高年齢雇用 継続給付	受給者実人員	186	112	74	227
	支給金額	3,477	2,524	953	4,234
育児休業 給付	受給者実人員	123	4	119	119
	支給金額	12,687	532	15,155	12,382

(4) 教育訓練給付関係

(単位：人・千円)

	計	通学制	通信制	前年同月
受給者数	5	3	2	5
支給金額	143	98	45	265