

挑戦を応援 可能性を応援 あなたに寄り添う

ハローワーク加世田

業務月報

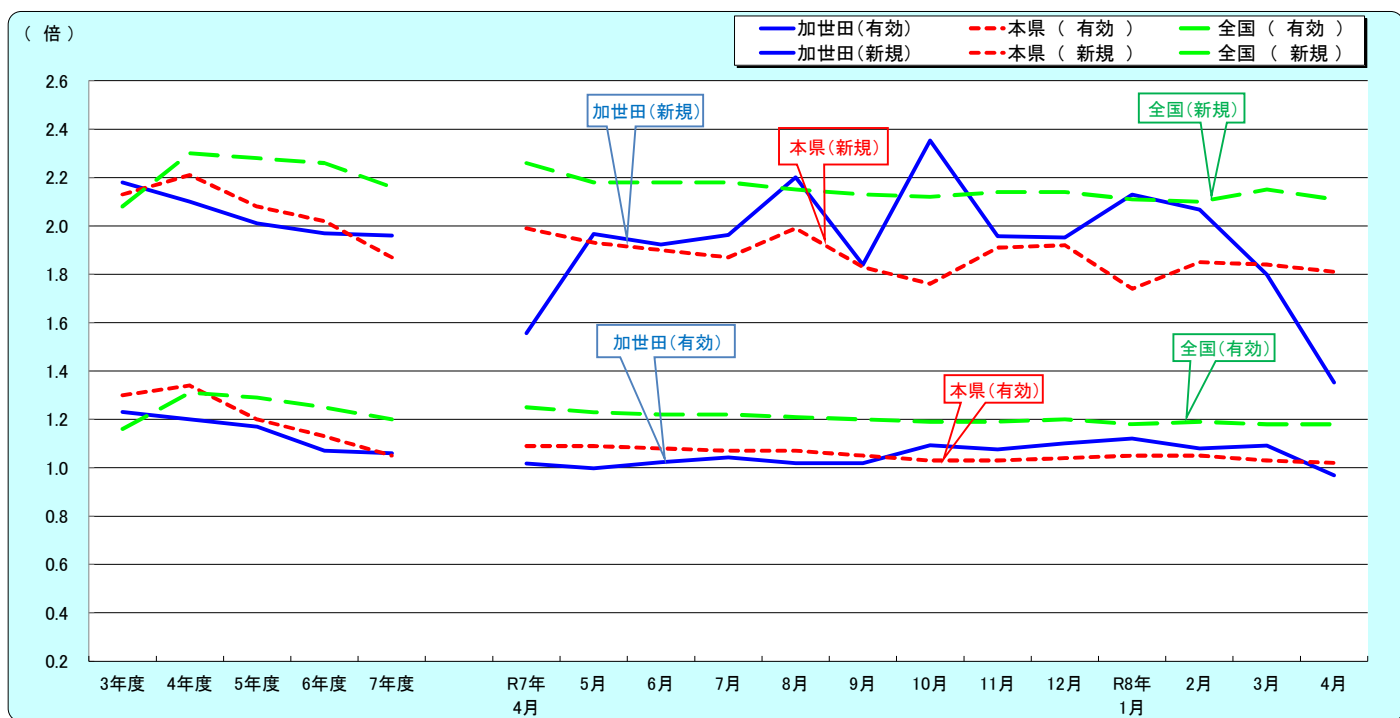
令和8年4月分

発行元：加世田公共職業安定所
 所在地：南さつま市加世田東本町35-11
 TEL：0993-53-5111



管轄区域(南さつま市、枕崎市、南九州市のうち川辺町・知覧町)

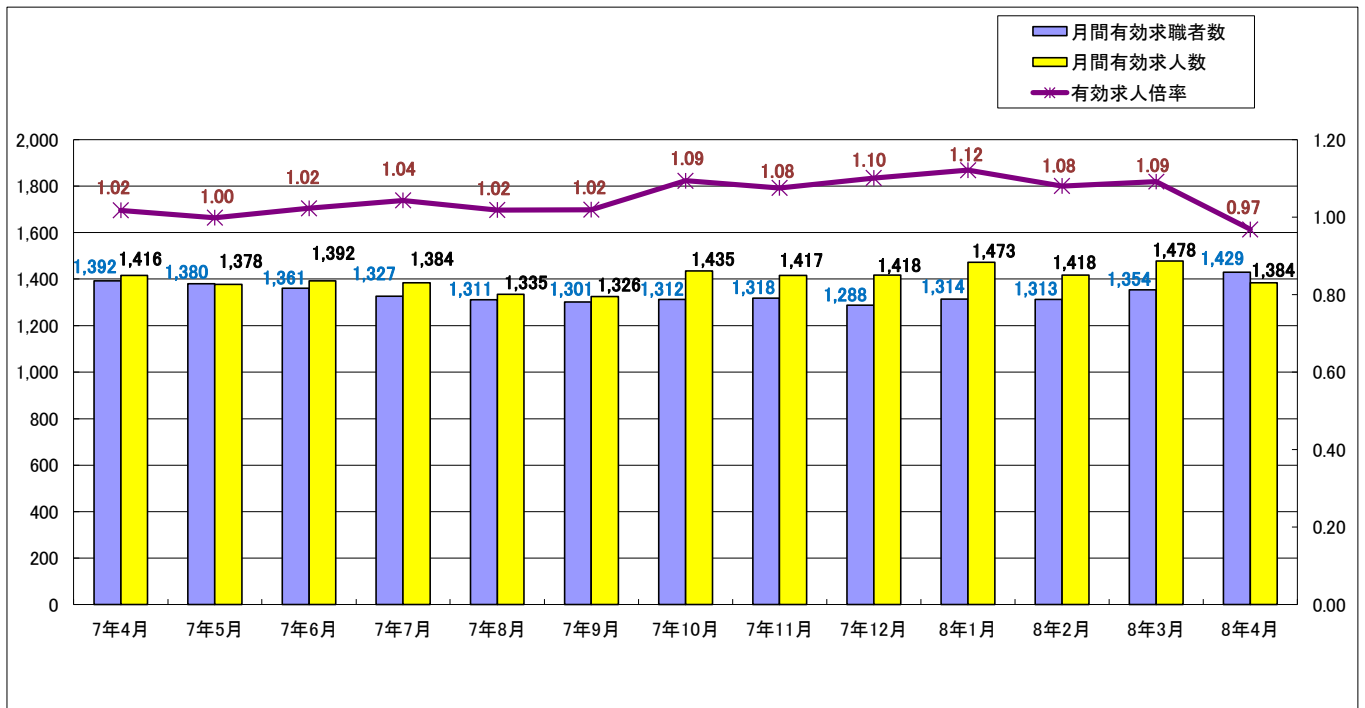
1. 受理地別求人倍率の推移(パートを含む、年度平均は原数値、各月は季節調整値)



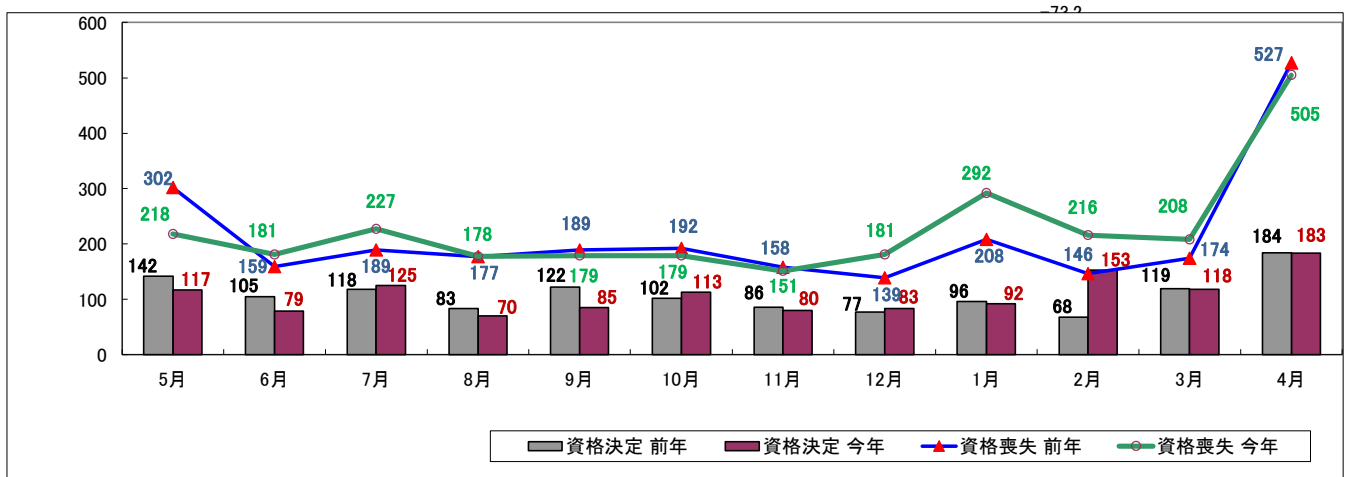
		3年度	4年度	5年度	6年度	7年度	R7年 4月	5月	6月	7月	8月	9月	10月	11月	12月	R8年 1月	2月	3月	4月
受 理 地 別 有 効 求 人 倍 率	加世田	1.23	1.20	1.17	1.07	1.06	1.02	1.00	1.02	1.04	1.02	1.02	1.09	1.08	1.10	1.12	1.08	1.09	0.97
	本県	1.30	1.34	1.20	1.13	1.05	1.09	1.09	1.08	1.07	1.07	1.05	1.03	1.03	1.04	1.05	1.05	1.03	1.02
	全国	1.16	1.31	1.29	1.25	1.20	1.25	1.23	1.22	1.22	1.21	1.20	1.19	1.19	1.20	1.18	1.19	1.18	1.18
受 理 地 別 新 規 求 人 倍 率	加世田	2.18	2.10	2.01	1.97	1.96	1.56	1.97	1.92	1.96	2.20	1.84	2.35	1.96	1.95	2.13	2.07	1.80	1.35
	本県	2.13	2.21	2.08	2.02	1.87	1.99	1.93	1.90	1.87	1.99	1.83	1.76	1.91	1.92	1.74	1.85	1.84	1.81
	全国	2.08	2.30	2.28	2.26	2.16	2.26	2.18	2.18	2.18	2.15	2.13	2.12	2.14	2.14	2.11	2.10	2.15	2.11
完全失業率 (%)	全国	2.9	2.8	2.6	2.5	2.6	2.5	2.5	2.5	2.4	2.6	2.6	2.6	2.6	2.6	2.7	2.6	2.7	2.5
完全失業者数 (万人)	全国	198	191	178	175	180	188	183	176	169	182	184	183	171	166	179	180	194	193

※全国及び本県の7年12月以前の各月の季節調整値(下線部分は季節調整値替済み、年度平均は原数値)

2. 求人(※受理値)・求職の動向



3. 雇用保険の動向



	7年4月	7年5月	7年6月	7年7月	7年8月	7年9月	7年10月	7年11月	7年12月	8年1月	8年2月	8年3月	8年4月
新規求職者数	352	246	233	265	214	238	238	257	228	286	250	277	374
有効求職者数	1,392	1,380	1,361	1,327	1,311	1,301	1,312	1,318	1,288	1,314	1,313	1,354	1,429
新規求人数	548	484	448	520	471	438	560	503	445	609	517	498	506
有効求人人数	1,416	1,378	1,392	1,384	1,335	1,326	1,435	1,417	1,418	1,473	1,418	1,478	1,384
紹介件数	190	224	213	213	176	184	198	177	174	230	201	234	206
就職件数	109	106	107	100	101	94	100	86	100	109	86	144	94
就職率(%)	31.0	43.1	45.9	37.7	47.2	39.5	42.0	33.5	43.9	38.1	34.4	52.0	25.1
充足率(%)	19.3	18.0	20.5	19.8	19.3	17.6	16.1	15.9	18.7	14.8	14.5	28.3	18.0
資格取得件数	293	473	231	178	173	173	222	151	160	190	145	190	203
資格喪失件数	527	218	181	227	178	179	179	151	181	292	216	208	505
会社都合離職者	18	4	5	15	7	13	12	20	14	9	14	37	43
離職票交付件数	426	136	117	175	135	144	147	113	146	246	144	178	390
受給資格決定件数 (一般・一時金)	184	117	79	125	70	85	113	80	83	92	153	118	183
受給者実人員	269	324	298	357	331	332	316	296	334	320	308	375	387

4. 一般職業紹介状況(新規学卒除き、パート含む)

項目		区分		合計	前月	前年同月	前年同月比 (%)
		男	女				
求 職	A. 新規求職申込件数 (オンライン登録者含む)			374	277	352	6.3
	常用			372	275	350	6.3
	雇用保険受給者			80	46	107	▲ 25.2
	B. 月間有効求職者数 (オンライン登録者含む)			1,429	1,354	1,392	2.7
	常用			1,416	1,342	1,385	2.2
	雇用保険受給者			383	366	402	▲ 4.7
求 人	C. 新規求人人数(※受理値)			506	498	548	▲ 7.7
	常用			497	472	538	▲ 7.6
	D. 月間有効求人人数(※受理値)			1,384	1,478	1,416	▲ 2.3
	常用			1,332	1,392	1,369	▲ 2.7
紹 介	E. 紹介件数			206	234	190	8.4
	常用			199	229	181	9.9
	雇用保険受給者			49	59	52	▲ 5.8
就 職	F. 就職件数 (オンライン紹介含む)			94	144	109	▲ 13.8
	常用			89	140	104	▲ 14.4
	雇用保険受給者			34	37	30	13.3
比 率	受理地別新規求人倍率 (C/A)			1.35	1.80	1.56	▲ 0.21P
	受理地別有効求人倍率 (D/B)			0.97	1.09	1.02	▲ 0.05P
	就職率 (F/A×100)			25.1	52.0	31.0	▲ 5.9P
	充足率			18.0	28.3	19.3	▲ 1.3P

5. パートタイム職業紹介状況

項目		区分		合計	前月	前年同月	前年同月比 (%)
		男	女				
A. 新規求職申込件数				188	110	158	19.0
B. 月間有効求職者数				693	614	628	10.4
C. 新規求人人数(※受理値)				157	192	175	▲ 10.3
D. 月間有効求人人数(※受理値)				469	515	512	▲ 8.4
E. 紹介件数				83	92	81	2.5
F. 就職件数				38	69	46	▲ 17.4
受理地別新規求人倍率 (C/A)				0.84	1.75	1.11	▲ 0.27P
受理地別有効求人倍率 (D/B)				0.68	0.84	0.82	▲ 0.14P

*ハローワークでは性別の記入が無くとも求職を受理するので、男女の合計数と総数が一致しない場合があります。

6.雇用保険適用取扱状況

項目	区分		前月	前年同月	前年同月比 (%)	
	合計	男				女
新規適用事業所数	8		3	5	60.0	
廃止事業所数	7		3	2	250.0	
月末現在適用事業所数	1,392		1,391	1,392	0.0	
資格取得者数	203	93	110	190	293	▲ 30.7
資格喪失者数	505	212	293	208	527	▲ 4.2
うち事業主都合	43	12	31	37	18	138.9
月末現在被保険者数	17,309	8,439	8,870	17,591	17,468	▲ 0.9

7.雇用保険給付取扱状況

項目	区分		前月	前年同月	前年同月比 (%)			
	合計	男				女		
一般	基本手当	支給金額(千円)	42,912	21,285	21,627	45,134	27,109	58.3
		受給資格決定件数	108	35	73	76	121	▲ 10.7
		初回受給者数	85	37	48	103	56	51.8
		受給者実人員	323	140	183	328	229	41.0
		支給金額(千円)	42,625	21,155	21,471	44,120	26,376	61.6
高年齢		受給資格決定件数	75	46	29	37	63	19.0
		受給者数	64	40	24	42	40	60.0
		支給金額(千円)	15,235	9,825	5,411	8,127	9,346	63.0
特例		受給資格決定件数	0	0	0	5	0	-
		受給者数	0	0	0	5	0	-
		支給金額(千円)	0	0	0	1,102	0	-
就職促進	計	支給人員	58	24	34	49	17	241.2
		支給金額(千円)	29,450	13,526	15,924	28,011	4,080	621.8
	うち再就職手当	支給人員	53	22	31	37	8	562.5
		支給金額(千円)	28,992	13,275	15,717	26,679	2,826	925.9
	うち就業手当	支給人員	0	0	0	0	0	-
		支給金額(千円)	0	0	0	0	0	-
うち就業促進定着手当	支給人員	5	2	3	12	8	▲ 37.5	
	支給金額(千円)	458	251	207	1,331	1,094	▲ 58.1	
教育訓練給付	通学制	受給者数	1	0	1	1	1	0.0
		支給金額(千円)	21	0	21	21	35	▲ 40.0
	通信制	受給者数	1	0	1	0	3	▲ 66.7
		支給金額(千円)	9	0	9	0	21	▲ 57.1
雇用継続給付	高年齢雇用継続給付	受給者実人員	76	56	20	139	64	18.8
		支給金額(千円)	1,462	1,153	308	3,041	1,382	5.8
育児休業給付	育児休業給付	受給者実人員	104	3	101	152	131	▲ 20.6
		支給金額(千円)	11,070	265	10,805	16,150	14,862	▲ 25.5
介護休業給付	介護休業給付	受給者実人員	4	1	3	2	1	300.0
		支給金額(千円)	844	110	734	363	173	387.9