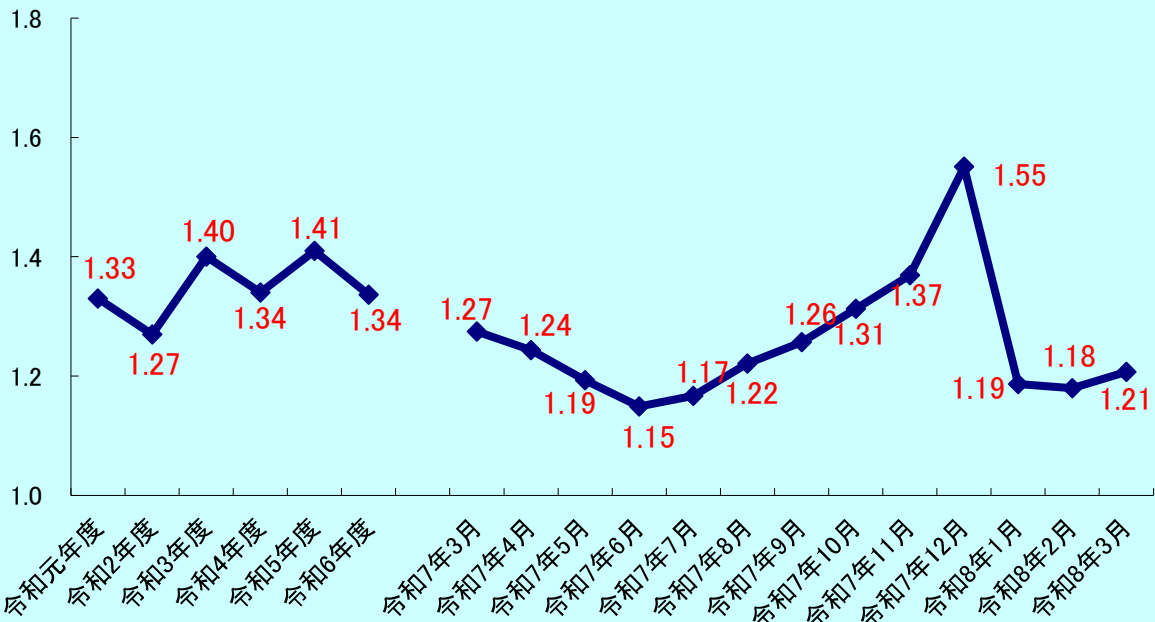


おおすみ

令和8年3月

労働市場

有効求人倍率(受理地別)



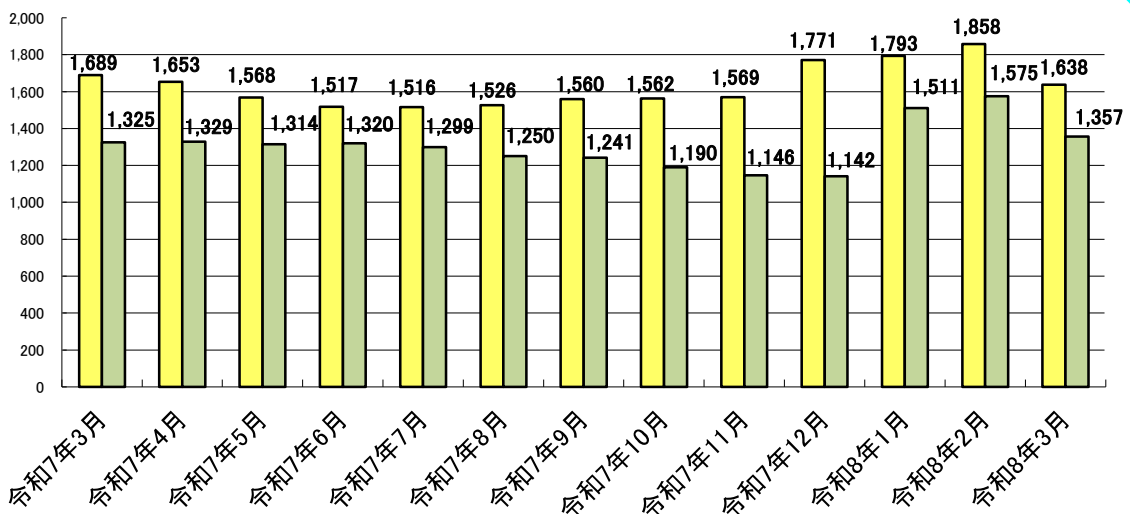
※ 雇用形態：一般（常用＋臨時・季節）＋常用的パート＋臨時的パート

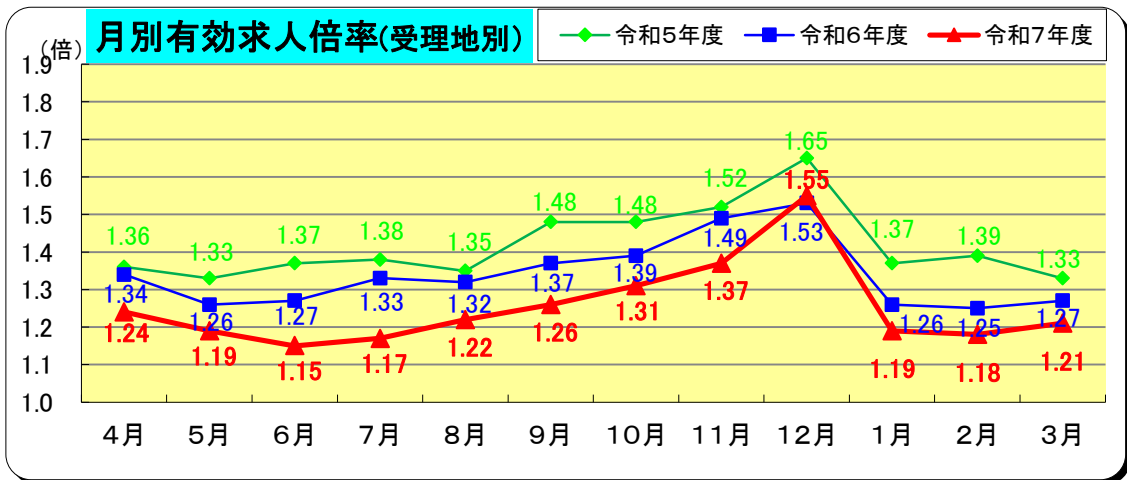
(注) 有効求人倍率＝有効求人数／有効求職者数

有効求職（求人）とは、公共職業安定所に申し込まれた求職（求人）であって、その申込みの有効期間【翌々月末まで】中であり、かつ、申込みの取消しがなく、まだ就職していない（充足していない）求職（求人）をいう。

受理地別有効求人倍率：ハローワーク大隅で受理した受理地別有効求人数により算出した求人倍率。

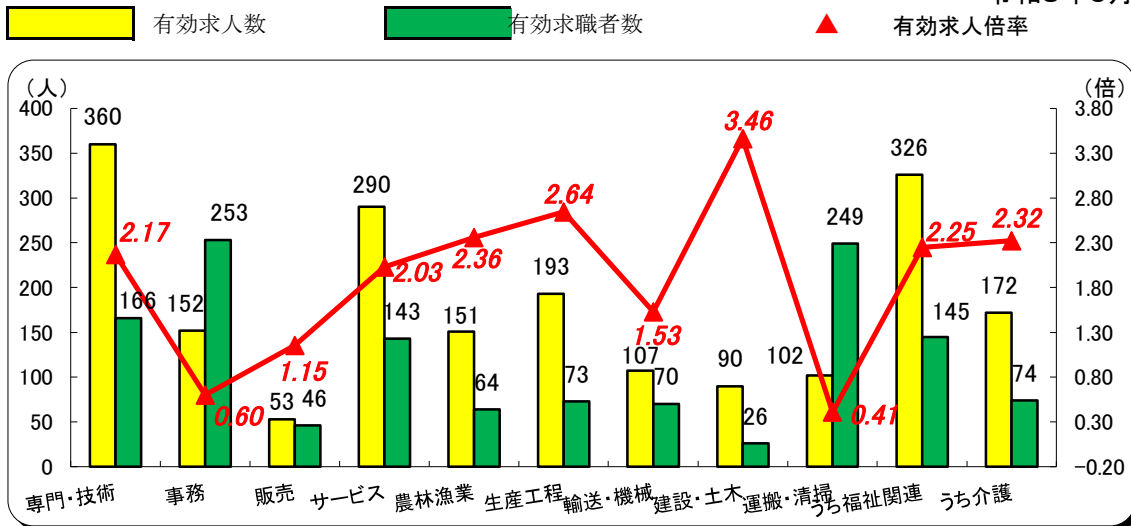
有効求人数 有効求職者数





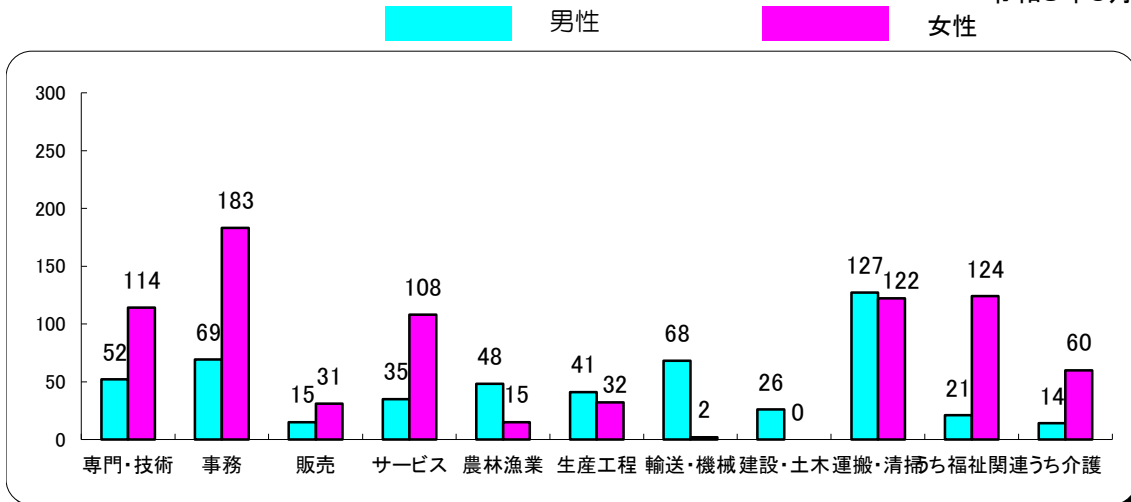
職業別有効求人・求職・倍率の状況 常用(パートを含む)

令和8年3月



職業別・性別 有効求職状況 常用(パートを含む)

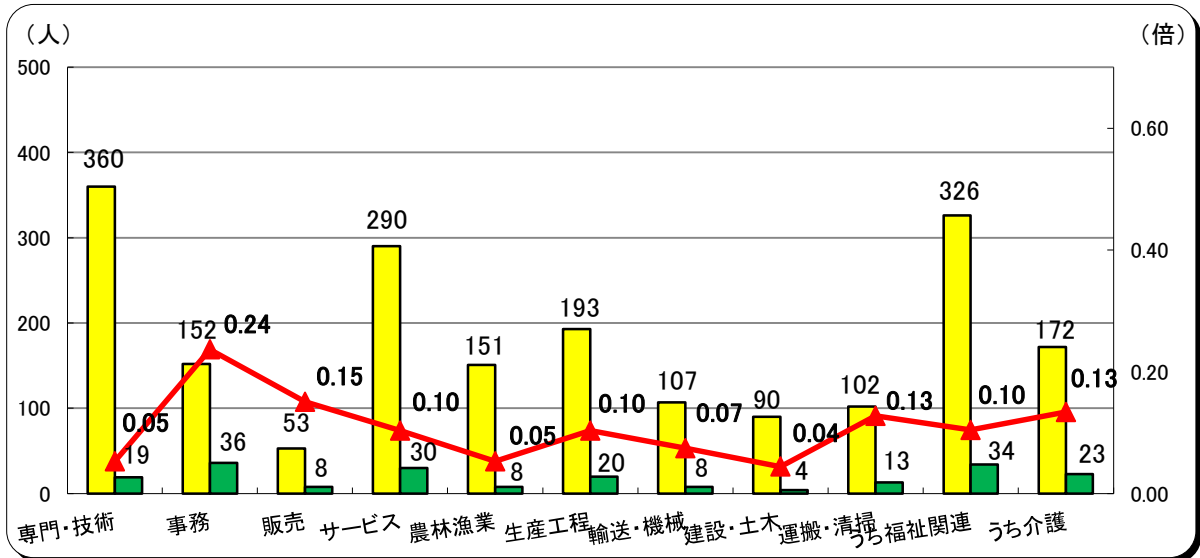
令和8年3月



職業別有効求人・充足状況 常用（パートを含む）

令和8年3月

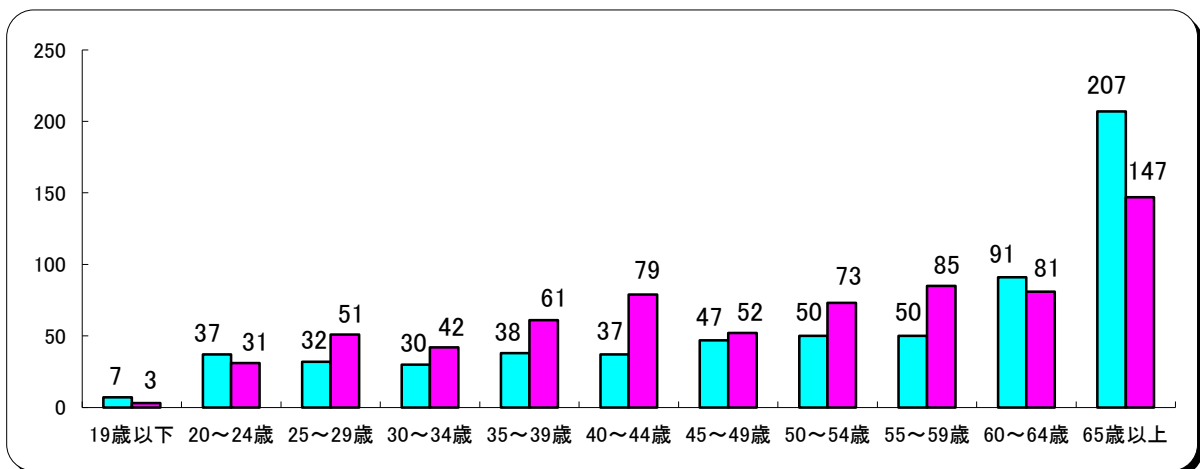
有効求人人数
 充足数(就職数)
 ▲ 充足率(%)



年齢別有効求職状況 常用（パートを含む）

令和8年3月

男性
 女性



職業紹介状況

令和8年3月

		合 計	男	志布志市ふるさとハローワーク	前 月	前年同月	前 年 同 月 比 (%)
求 職	新規求職申込件数	313	148	103	302	343	▲ 8.7
	常 用	312	148	-	298	342	▲ 8.8
	パートを除く	163	93	-	178	180	▲ 9.4
	中高年齢者	197	100	-	193	228	▲ 13.6
	うち55歳以上	147	82	-	150	176	▲ 16.5
	雇用保険受給者	60	33	-	78	62	▲ 3.2
有 効 求 職 者 数		1,357	644	-	1,575	1,325	2.4
	中高年齢者	906	463	-	1,091	896	1.1
	うち55歳以上	684	366	-	803	662	3.3
	雇用保険受給者	382	185	-	386	419	▲ 8.8
紹 介	紹 介 件 数	243	101	107	255	441	▲ 44.9
	中高年齢者	151	81	-	162	317	▲ 52.4
	うち55歳以上	91	53	-	114	266	▲ 65.8
	雇用保険受給者	55	28	-	51	67	▲ 17.9
就 職	就 職 件 数	161	75	61	375	173	▲ 6.9
	中高年齢者	100	54	-	275	106	▲ 5.7
	うち55歳以上	62	39	-	180	75	▲ 17.3
	雇用保険受給者	51	28	-	23	52	▲ 1.9
	県外就職	21	13	-	14	18	16.7
求 人	新規求人数	552	-	-	538	538	2.6
	うち常用求人	539	-	-	467	516	4.5
	うち正社員求人	320	-	-	269	316	1.3
	有効求人数(受理地)	1,638	-	-	1,858	1,689	▲ 3.0
	充足数	156	-	-	384	181	▲ 13.8
	有効求人数(就業地)	1,977	-	-	2,166	2,079	▲ 4.9
各 種 比 率	新規求人倍率	1.76	-	-	1.78	1.57	0.20 P
	有効求人倍率(受理地)	1.21	-	-	1.18	1.27	▲ 0.07 P
	有効求人倍率(就業地)	1.46	-	-	1.38	1.57	▲ 0.11 P
	新規求職者のうち 中高年齢者割合(%)	62.9	67.6	-	63.9	66.5	▲ 3.5 P
	うち55歳以上	47.0	55.4	-	49.7	51.3	▲ 4.3 P
	中高年齢者の就職率(%)	50.8	54.0	-	142.5	46.5	4.3 P
	うち55歳以上	42.2	47.6	-	120.0	42.6	▲ 0.4 P
	保険受給者の就職率(%)	85.0	84.8	-	29.5	83.9	1.1 P
	就職率(%) (新規求職者に対する)	51.4	50.7	59.2	124.2	50.4	1.0 P
充足率(%) (新規求人に対する)	28.3	-	-	71.4	33.6	▲ 5.4 P	

※有効求人と有効求人倍率における受理地別及び就業地別;ハローワーク大隅で受理した求人数は受理地別、全国のハローワークで受理したハローワーク大隅管轄地域を就業場所とする求人数を就業地別としてそれぞれ算出している。

雇用保険取扱状況

令和8年3月

		合 計		前 月	前年同月	前 年 同 月 比 (%)	
		男	女				
適 用	新規適用事業所数	4		3	2	100.0	
	廃止事業所数	1		2	3	▲ 66.7	
	月末現在 適用事業所数	1,566		1,563	1,564	0.1	
	資格取得者数	207	101	106	181	235	▲ 11.9
	資格喪失者数	213	98	115	198	260	▲ 18.1
	離職票交付枚数	164	-	-	151	214	▲ 23.4
	高年齢継続被保険者	24	-	-	30	43	▲ 44.2
	特例被保険者	0	-	-	2	0	-
	月末現在被保険者数	18,962	9,911	9,051	18,964	18,898	0.3
給 付	雇用保険受給資格決定件数	69	32	37	80	82	▲ 15.9
	雇用保険初回受給者数	75	36	39	54	57	31.6
	雇用保険受給者実人員	271	131	140	251	284	▲ 4.6
	雇用保険支給金額 (基本手当)	32,608	18,221	14,387	28,888	32,604	0.0
	高年齢求職者給付金 受給資格決定件数	37	17	20	36	74	▲ 50.0
	高年齢求職者給付金 受給者数	35	11	24	35	57	▲ 38.6
	高年齢求職者給付金 支給金額	6,367	2,434	3,933	7,493	9,229	▲ 31.0
	特例一時金資格決定件数	1	1	0	2	0	-
	特例一時金受給者数	3	3	0	24	4	▲ 25.0
	特例一時金支給金額	471	471	0	4,420	742	▲ 36.5
	日雇求職者給付金 受給者実人員	0	0	0	0	0	-
	日雇求職者給付金 支給金額	0	0	0	0	0	-

金額の単位は千円