

業務月報

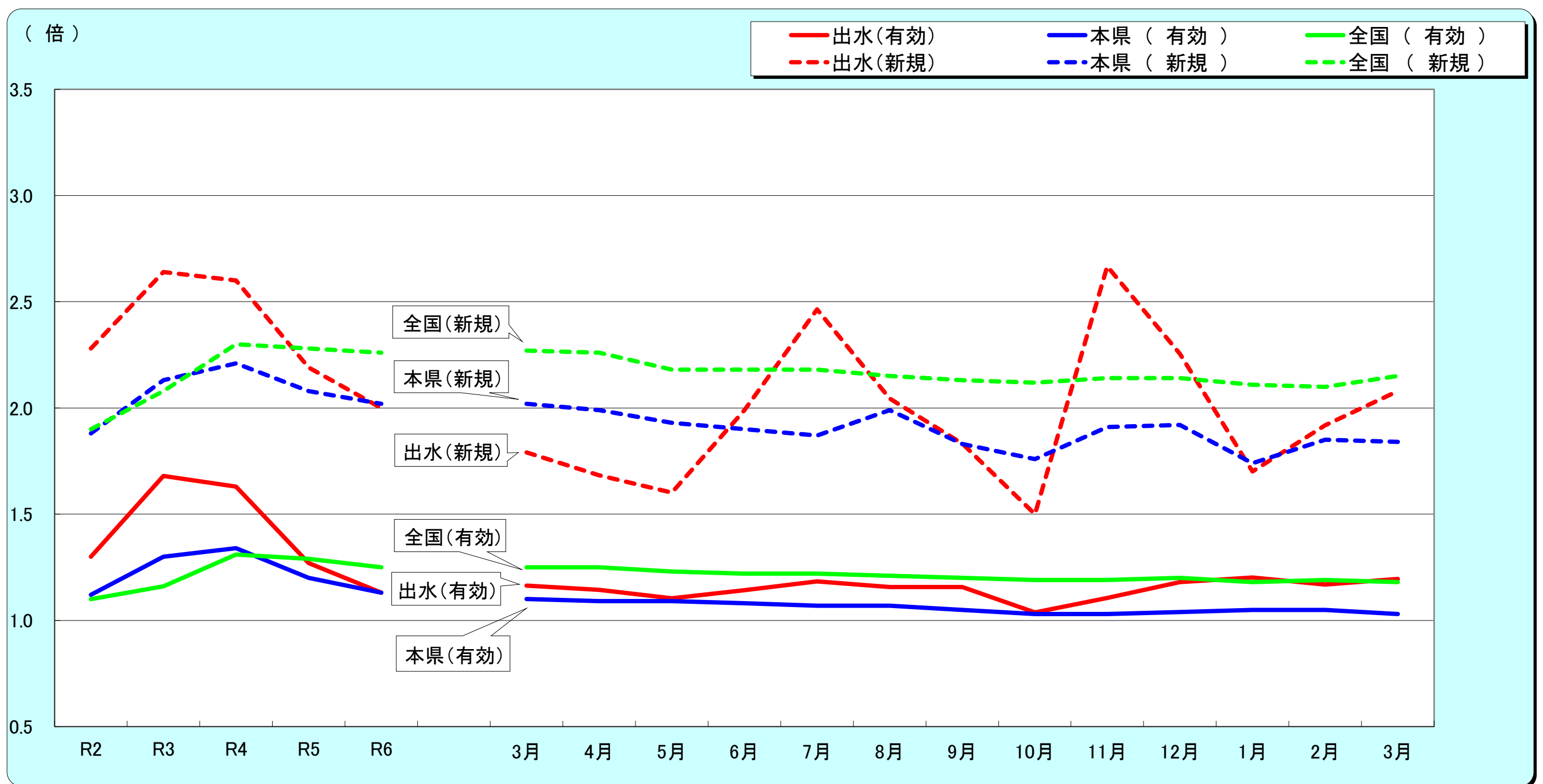
令和8年3月分
(ハローワーク出水)



出水公共職業安定所
出水市緑町37-5
TEL 0996-62-0685
FAX 0996-63-1308

管轄区域(出水市、阿久根市、長島町)

1. 求人倍率の推移(パートを含む、年度平均は原数値、各月は季節調整値)



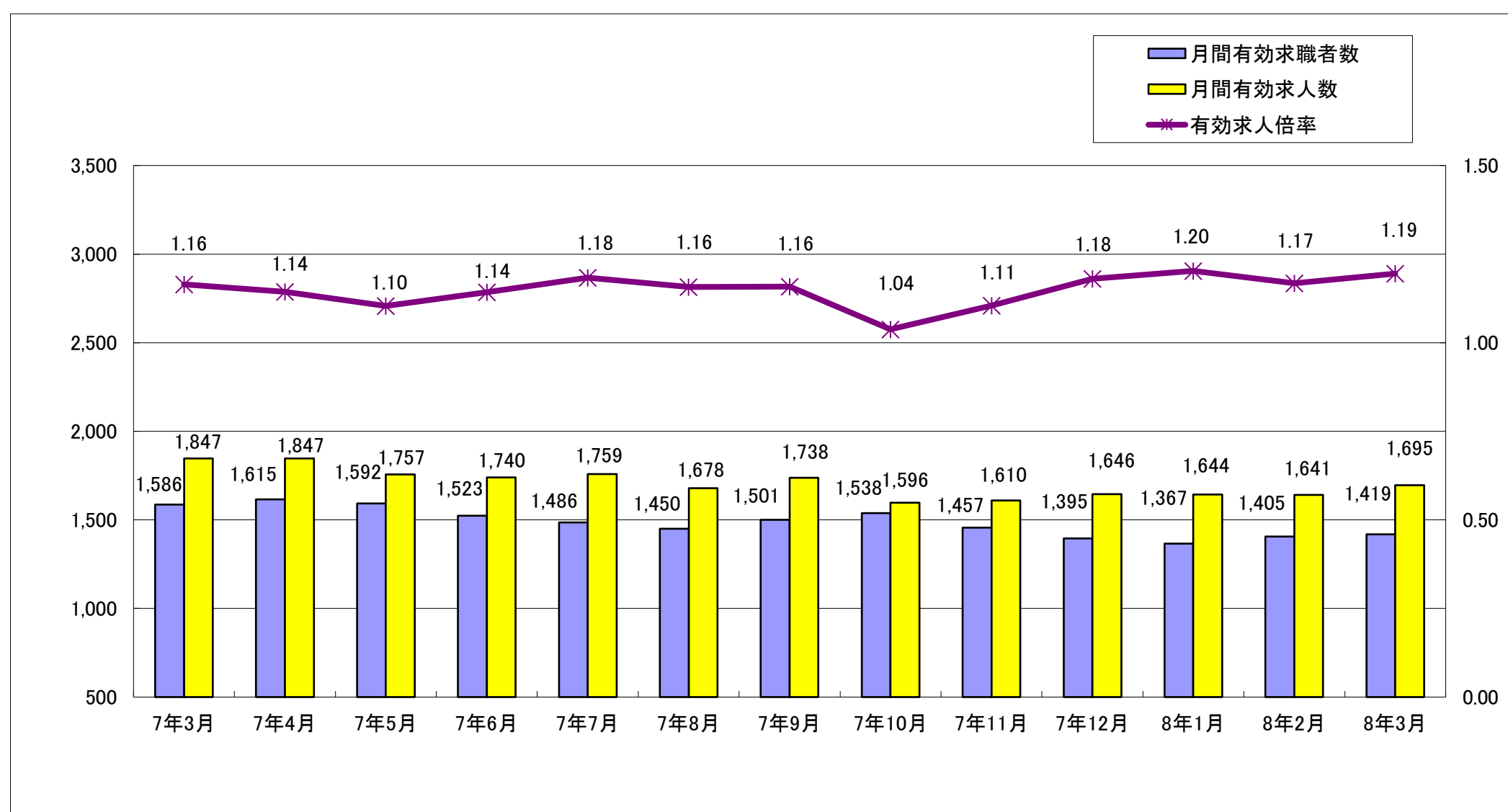
		R2年度	R3	R4	R5	R6	3月	4月	5月	6月	7月	8月	9月	10月	11月	12月	1月	2月	3月
有効求人倍率 (受理地別)	出水	1.30	1.68	1.63	1.27	1.13	1.16	1.14	1.10	1.14	1.18	1.16	1.16	1.04	1.11	1.18	1.20	1.17	1.19
	本県	1.12	1.30	1.34	1.20	1.13	<u>1.10</u>	<u>1.09</u>	<u>1.09</u>	1.08	1.07	1.07	1.05	<u>1.03</u>	<u>1.03</u>	1.04	1.05	1.05	1.03
	全国	1.10	1.16	1.31	1.29	1.25	<u>1.25</u>	<u>1.25</u>	<u>1.23</u>	1.22	1.22	1.21	1.20	<u>1.19</u>	<u>1.19</u>	<u>1.20</u>	1.18	1.19	1.18
新規求人倍率 (受理地別)	出水	2.28	2.64	2.60	2.19	2.00	1.79	1.68	1.60	1.99	2.46	2.04	1.83	1.50	2.67	2.25	1.70	1.92	2.08
	本県	1.88	2.13	2.21	2.08	2.02	<u>2.02</u>	<u>1.99</u>	<u>1.93</u>	<u>1.90</u>	<u>1.87</u>	<u>1.99</u>	<u>1.83</u>	<u>1.76</u>	<u>1.91</u>	<u>1.92</u>	1.74	1.85	1.84
	全国	1.90	2.08	2.30	2.28	2.26	<u>2.27</u>	<u>2.26</u>	<u>2.18</u>	2.18	<u>2.18</u>	2.15	<u>2.13</u>	2.12	2.14	<u>2.14</u>	2.11	2.10	2.15
有効求人倍率 (就業地別)	出水	1.46	1.95	1.84	1.42	1.33	1.39	1.32	1.26	1.29	1.33	1.32	1.29	1.19	1.28	1.35	1.37	1.34	1.42
	本県	1.18	1.36	1.43	1.30	1.23	<u>1.20</u>	<u>1.19</u>	<u>1.19</u>	<u>1.17</u>	1.16	<u>1.16</u>	<u>1.13</u>	<u>1.10</u>	<u>1.11</u>	<u>1.12</u>	1.12	1.12	1.09

※求人倍率の全国・本県について、各月は季節調整値(下線部分は季節調整値替済み)、その他は原数値。

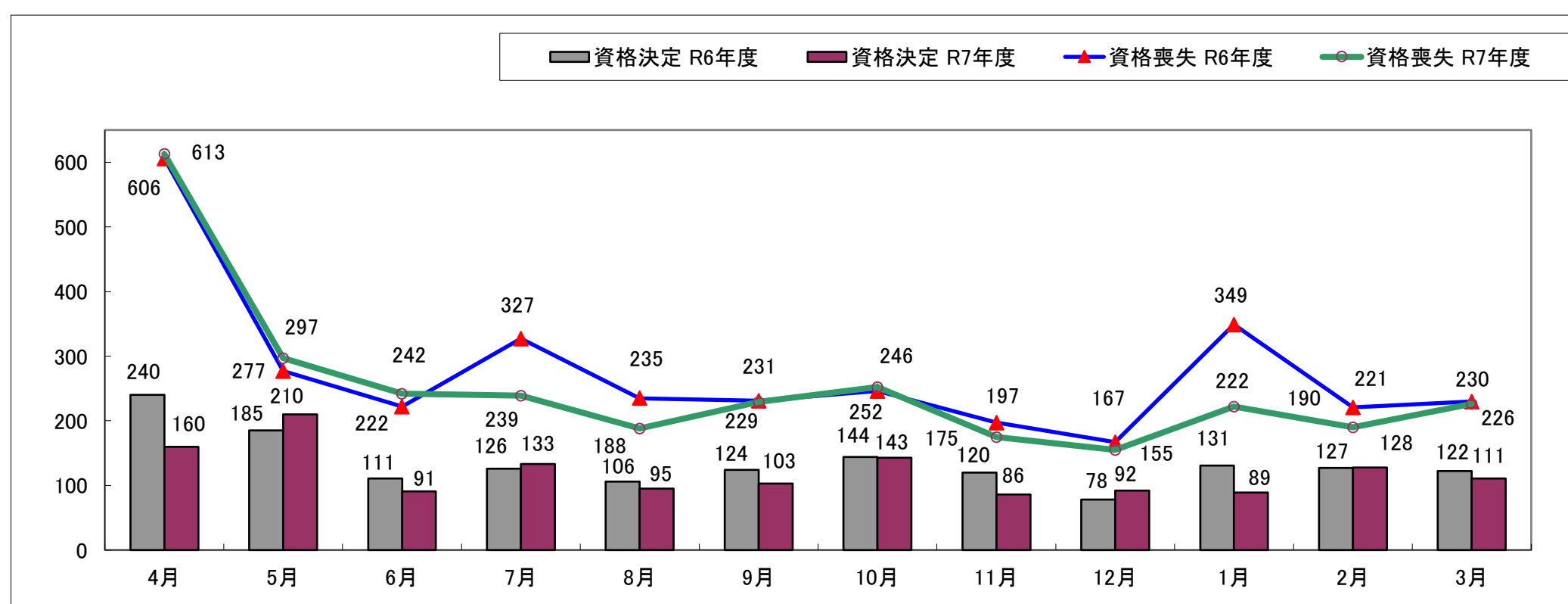
※有効求人倍率(就業地別)の本県について、各月は季節調整値(下線部分は季節調整値替済み)、その他は原数値。

2. 求人・求職の動向

※求人倍率は、受理地別



3. 雇用保険の動向



	7年3月	7年4月	7年5月	7年6月	7年7月	7年8月	7年9月	7年10月	7年11月	7年12月	8年1月	8年2月	8年3月
新規求職者数	373	411	359	296	274	267	334	354	240	263	324	320	303
有効求職者数	1,586	1,615	1,592	1,523	1,486	1,450	1,501	1,538	1,457	1,395	1,367	1,405	1,419
新規求人数	668	692	575	589	675	546	612	531	640	593	551	614	630
有効求人数	1,847	1,847	1,757	1,740	1,759	1,678	1,738	1,596	1,610	1,646	1,644	1,641	1,695
紹介件数	371	333	287	283	308	229	346	289	229	223	216	294	309
就職件数	190	183	131	144	140	111	128	151	106	120	105	122	164
就職率(%)	50.9	44.5	36.5	48.6	51.1	41.6	38.3	42.7	44.2	45.6	32.4	38.1	54.1
充足率(%)	26.6	20.4	21.6	22.2	18.7	18.7	19.3	27.7	15.3	17.7	19.4	18.9	24.8
資格取得件数	186	225	617	289	268	172	247	283	198	180	192	143	184
資格喪失件数	230	613	297	242	239	188	229	252	175	155	222	190	226
会社都合離職者	15	68	2	14	3	15	3	34	9	3	4	12	14
離職票交付件数	168	473	173	152	181	158	177	194	154	117	185	159	178
受給資格決定件数 (一般・一時金)	122	160	210	91	133	95	103	143	86	92	89	128	111
受給者実人員	329	344	402	387	431	449	450	423	359	368	334	317	355

4. 一般職業紹介状況(新規学卒除き、パート含む)

※求人倍率は、受理地別

項目	区分	合計	性別		前月	前年同月	前年同月比 (%)
			男	女			
求 職	A. 新規求職申込件数	303	134	167	320	373	▲ 18.8
	常用	300	132	166	319	369	▲ 18.7
	雇用保険受給者	49	23	26	60	79	▲ 38.0
求 職	B. 月間有効求職者数	1,419	649	768	1,405	1,586	▲ 10.5
	常用	1,410	643	765	1,396	1,575	▲ 10.5
	雇用保険受給者	363	155	208	365	445	▲ 18.4
求 人	C. 新規求人数	630			614	668	▲ 5.7
	常用	600			580	635	▲ 5.5
	D. 月間有効求人数	1,695			1,641	1,847	▲ 8.2
	常用	1,594			1,534	1,764	▲ 9.6
紹 介	E. 紹介件数	309	124	185	294	371	▲ 16.7
	常用	283	111	172	262	328	▲ 13.7
	雇用保険受給者	58	25	33	50	73	▲ 20.5
就 職	F. 就職件数	164	57	107	122	190	▲ 13.7
	常用	147	52	95	103	177	▲ 16.9
	雇用保険受給者	38	16	22	28	49	▲ 22.4
比 率	新規求人倍率(C/A)	2.08			1.92	1.79	0.29P
	有効求人倍率(D/B)	1.19			1.17	1.16	0.03P
	就職率(F/A×100)	54.13	42.54	64.07	38.13	50.94	3.19P
	充足率	24.8			18.9	26.6	▲ 1.88P

5. パートタイム職業紹介状況

※求人倍率は、受理地別

項目	区分	合計	性別		前月	前年同月	前年同月比 (%)
			男	女			
A. 新規求職申込件数		133	40	91	139	164	▲ 18.9
B. 月間有効求職者数		678	242	434	683	795	▲ 14.7
C. 新規求人数		220			177	182	20.9
D. 月間有効求人数		514			469	569	▲ 9.7
E. 紹介件数		131	48	83	142	162	▲ 19.1
F. 就職件数		70	15	55	46	88	▲ 20.5
新規求人倍率(C/A)		1.65			1.27	1.11	49.05P
有効求人倍率(D/B)		0.76			0.69	0.72	5.92P

※ハローワークでは性別の記入が無くとも求職を受理することとしているため、男女の合計数と総数が一致しない場合があります。
 ※ハローワークインターネットサービスの機能拡充に伴い、令和3年10月以降の数値には、ハローワークに来所せず、オンライン上で求職登録した求職者数が含まれている。

6.雇用保険適用取扱状況

項目	区分		前月	前年同月	前年同月比 (%)		
	合計	男				女	
新規適用事業所数	2		4	6	▲ 66.7		
廃止事業所数	1		2	5	▲ 80.0		
月末現在適用事業所数	1,518		1,517	1,545	▲ 1.7		
資格取得者数	184	77	107	143	186	▲ 1.1	
資格喪失者数	226	114	112	190	230	▲ 1.7	
	うち事業主都合	14	4	10	12	15	▲ 6.7
月末現在被保険者数	20,148	10,207	9,941	20,190	20,266	▲ 0.6	

7.雇用保険給付取扱状況

項目	区分		前月	前年同月	前年同月比 (%)			
	合計	男				女		
一般手当	支給金額(千円)	35,742	17,440	18,302	29,941	36,383	▲ 1.8	
	受給資格決定件数	83	36	47	97	96	▲ 13.5	
	初回受給者数	107	44	63	57	47	127.7	
	受給者実人員	327	131	196	286	309	5.8	
	支給金額(千円)	35,366	17,221	18,145	29,661	35,380	▲ 0.0	
高年齢	受給資格決定件数	26	14	12	31	25	4.0	
	受給者数	26	14	12	31	19	36.8	
	支給金額(千円)	5,799	3,491	2,308	6,008	3,828	51.5	
特例	受給資格決定件数	2	2	0	0	1	100.0	
	受給者数	2	2	0	0	1	100.0	
	支給金額(千円)	395	395	0	0	210	88.1	
就職促進給付	計	支給人員	52	26	26	19	50	4.0
		支給金額(千円)	11,984	6,742	5,242	4,687	18,167	▲ 34.0
	うち再就職手当	支給人員	33	16	17	12	43	▲ 23.3
		支給金額(千円)	9,766	5,468	4,298	3,953	17,461	▲ 44.1
	うち就業促進定着手当	支給人員	17	10	7	6	5	240.0
		支給金額(千円)	1,929	1,274	655	721	552	249.5
うち就業手当	支給人員	0	0	0	0	2	▲ 100.0	
	支給金額(千円)	0	0	0	0	154	▲ 100.0	
教育訓練給付	通学制	受給者数	2	1	1	3	2	0.0
		支給金額(千円)	30	9	21	127	69	▲ 56.5
	通信制	受給者数	0	0	0	0	0	-
		支給金額(千円)	0	0	0	0	0	-
雇用継続給付	高年齢雇用継続給付	受給者実人員	129	102	27	75	131	▲ 1.5
		支給金額(千円)	2,972	2,327	645	1,960	3,403	▲ 12.7
	育児休業給付	受給者実人員	177	19	158	122	153	15.7
		支給金額(千円)	21,632	2,667	18,965	13,970	16,939	27.7
介護休業給付	受給者数	2	0	2	0	3	▲ 33.3	
	支給金額(千円)	517	0	517	0	708	▲ 27.0	