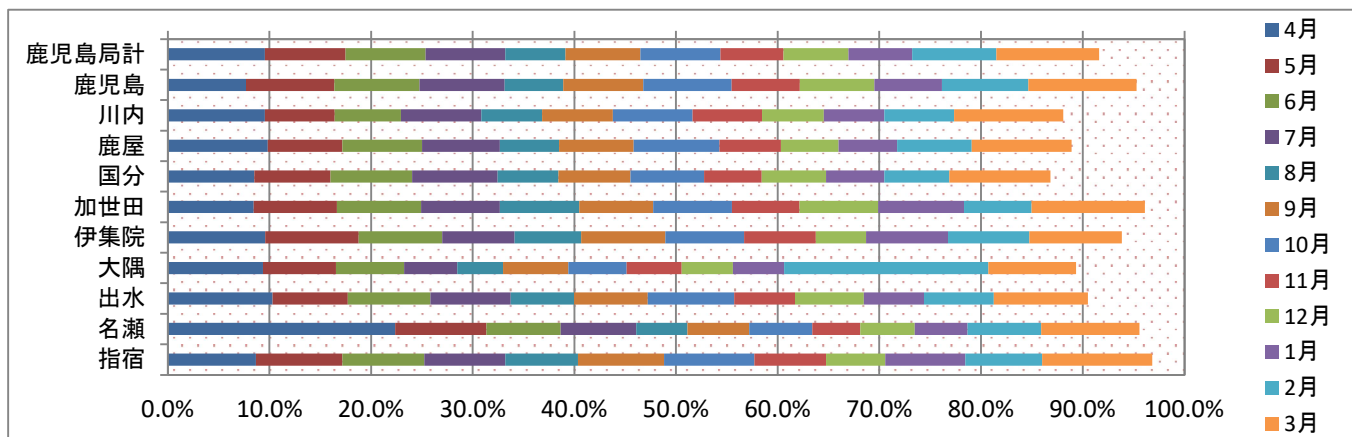


令和7年度 ハローワークの職業紹介業務目標(主要指標)の進捗状況

就職件数

求職者の方がハローワークの紹介により就職した件数です。
(一般:パートを含む)

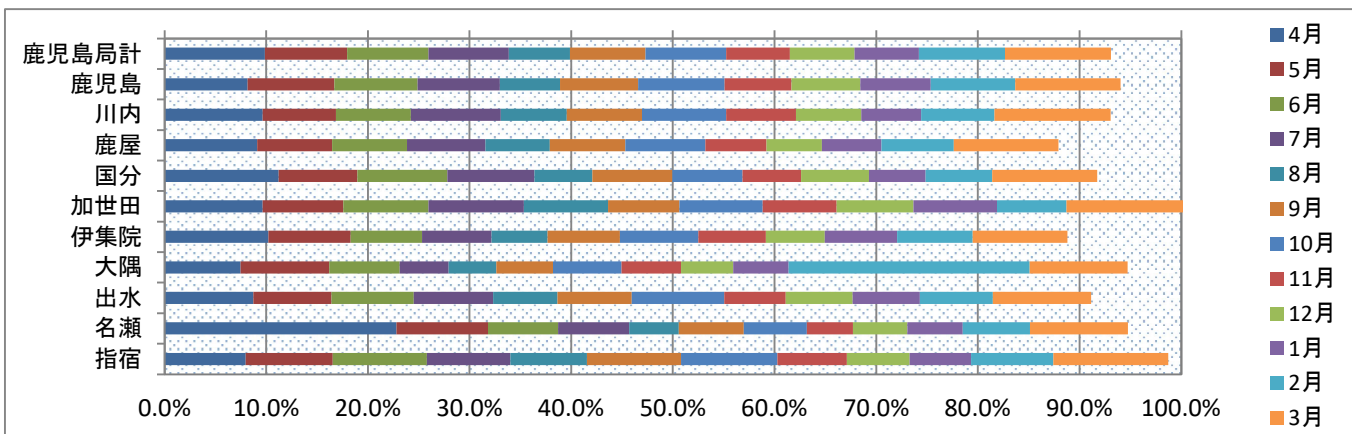
	目標値	4月	5月	6月	7月	8月	9月	10月	11月	12月	1月	2月	3月	計
鹿児島局計	27,497	2,623	2,186	2,164	2,160	1,627	2,021	2,166	1,711	1,757	1,722	2,276	2,781	25,194
ハローワーク														
鹿児島	7,837	603	680	657	658	450	617	682	525	575	522	665	836	7,470
川内	2,571	246	176	168	203	154	179	201	176	156	153	177	276	2,265
鹿屋	3,203	315	235	251	245	187	235	270	194	182	184	235	315	2,848
国分	5,176	441	387	417	434	310	367	375	293	328	297	330	515	4,494
加世田	1,292	109	106	107	100	101	94	100	86	100	109	86	144	1,242
伊集院	1,252	120	115	103	89	82	104	97	88	62	101	100	114	1,175
大隅	1,867	175	134	125	98	84	120	107	101	94	94	375	161	1,668
出水	1,773	183	131	144	140	111	128	151	106	120	105	122	164	1,605
名瀬	1,547	346	139	113	115	78	94	96	73	83	80	112	150	1,479
指宿	979	85	83	79	78	70	83	87	69	57	77	74	106	948



充足数

ハローワークで受け付けた一般求人(受理地ベース)に、採用が決まった件数です。

	目標値	4月	5月	6月	7月	8月	9月	10月	11月	12月	1月	2月	3月	計
鹿児島局計	26,429	2,606	2,142	2,111	2,091	1,587	1,965	2,099	1,653	1,683	1,674	2,242	2,749	24,602
ハローワーク														
鹿児島	9,224	754	785	757	745	547	708	785	606	625	639	769	955	8,675
川内	2,232	215	161	165	197	145	165	185	153	144	131	161	255	2,077
鹿屋	2,884	263	212	213	222	183	214	227	174	157	169	205	297	2,536
国分	4,336	486	337	383	372	246	342	299	250	290	241	284	448	3,978
加世田	1,098	106	87	92	103	91	77	90	80	83	90	75	141	1,115
伊集院	1,038	106	84	73	71	57	74	80	69	60	74	77	97	922
大隅	1,618	121	141	112	78	76	90	109	95	83	88	384	156	1,533
出水	1,615	141	124	131	126	102	118	147	98	106	107	116	156	1,472
名瀬	1,508	344	136	104	105	74	96	94	68	81	82	100	145	1,429
指宿	876	70	75	81	72	66	81	83	60	54	53	71	99	865

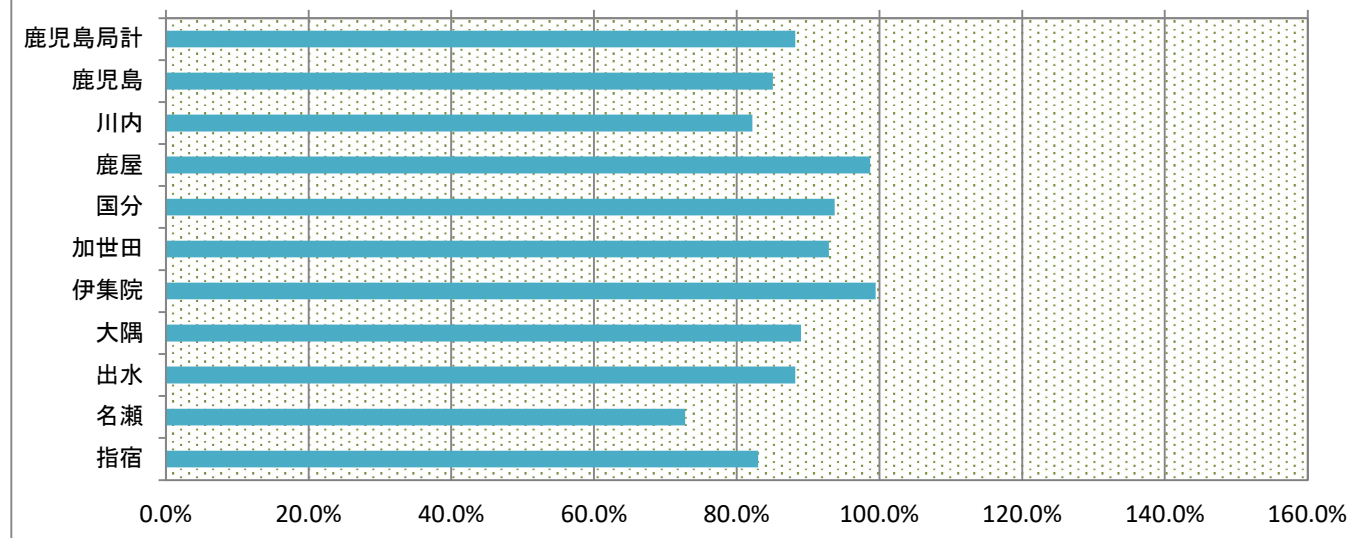


早期再就職割合

雇用保険受給者の方が、所定給付日数の2/3以上残して就職した割合です。(※)

	目標値	4月	5月累計	6月累計	7月累計	8月累計	9月累計	10月累計	11月累計	12月累計	1月累計	2月累計	3月累計
鹿児島局計	38.2%	20.5%	26.6%	31.1%	34.6%	35.7%	35.0%	34.9%	35.2%	35.9%	34.7%	33.7%	33.6%
鹿児島	38.2%	20.4%	25.6%	29.3%	32.0%	33.2%	32.5%	32.8%	33.2%	34.0%	33.2%	32.5%	31.9%
川内	38.2%	20.4%	25.4%	27.3%	32.1%	31.8%	32.5%	32.5%	33.4%	34.1%	31.8%	31.4%	31.4%
鹿屋	38.2%	23.2%	34.4%	41.0%	41.4%	43.7%	42.6%	40.2%	40.7%	41.6%	39.6%	37.7%	37.4%
国分	38.2%	24.1%	28.2%	32.0%	38.1%	38.7%	38.7%	38.9%	38.4%	39.2%	37.2%	35.8%	36.3%
加世田	38.2%	8.3%	23.9%	36.3%	34.9%	37.1%	36.0%	35.7%	36.6%	35.9%	36.6%	35.5%	37.6%
伊集院	38.2%	27.9%	27.7%	37.7%	42.2%	41.3%	40.1%	41.6%	41.5%	42.3%	39.5%	38.0%	38.0%
大隅	38.2%	25.2%	35.7%	33.9%	34.1%	35.3%	34.5%	33.4%	34.5%	35.5%	35.3%	34.0%	33.3%
出水	38.2%	12.9%	24.9%	29.5%	36.7%	37.2%	34.8%	33.6%	34.9%	36.1%	36.2%	33.7%	33.7%
名瀬	38.2%	12.5%	16.2%	22.8%	26.7%	29.9%	29.0%	28.2%	28.4%	28.8%	28.3%	27.8%	27.4%
指宿	38.2%	10.3%	21.0%	26.5%	33.3%	34.2%	32.5%	33.7%	33.5%	33.0%	32.3%	31.7%	31.7%

進捗率 3月末時点



ハローワークにおいては、PDCAサイクルによる目標管理等により業務改善を進め、人材を求めている事業主の方と、お仕事を探している方とのマッチング機能の強化を図っていきます。

就職件数

充足数

公表予定日

令和7年 4月分	令和7年5月30日	以降
令和7年 5月分	令和7年6月27日	以降
令和7年 6月分	令和7年8月1日	以降
令和7年 7月分	令和7年8月29日	以降
令和7年 8月分	令和7年10月3日	以降
令和7年 9月分	令和7年10月31日	以降
令和7年10月分	令和7年11月28日	以降
令和7年11月分	令和7年12月26日	以降
令和7年12月分	令和8年1月30日	以降
令和8年 1月分	令和8年3月 3日	以降
令和8年 2月分	令和8年3月31日	以降
令和8年 3月分	令和8年4月28日	以降

※ 早期再就職割合

データ集計の都合上「就職件数」「充足件数」に比べて1か月後の公表となる。