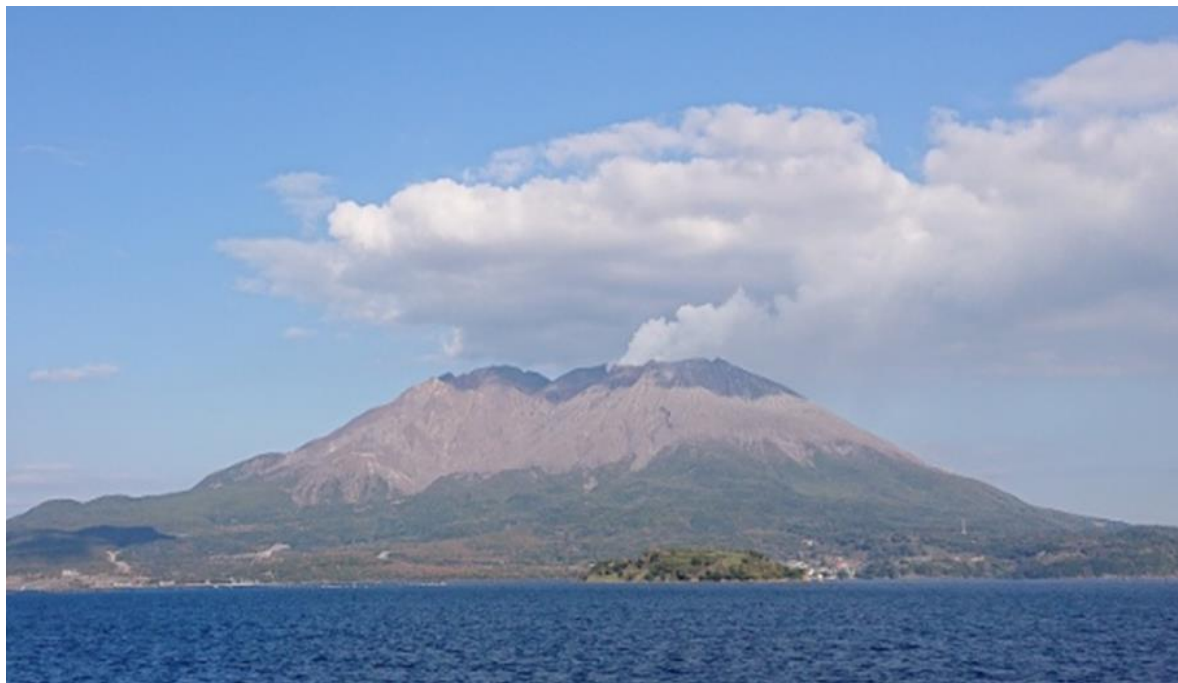


# かごしま



## 目 次

1 雇用失業情勢 .....	1～3
2 一般職業紹介状況(パートタイムを含む).....	4
3 一般職業紹介状況(パートタイムを除く).....	5
4 一般職業紹介状況諸比率 .....	6
5 全国求人倍率及び完全失業率 .....	6
6 パートタイム関係職業紹介状況 .....	7
7 中高年齢者職業紹介状況 .....	8
8 新規求人の産業別・規模別状況 .....	9
9 雇用保険適用状況 .....	10
10 雇用保険給付状況 .....	11～12
11 用語の説明 .....	13～14
12 ハローワーク・公共職業安定所一覧表 .....	15

# 1.雇用失業情勢(令和8年3月分)

## 【県内経済の動き】

最近の県内景況は、畜産関連、観光関連が持ち直し、消費関連は一部で持ち直している。一方で、生産活動、投資関連は弱含み、雇用関連は弱い動きとなっている。全体として改善傾向は見られるが、今後の賃上げや原油価格上昇などによる物価の動きに注意する必要がある。

(R8. 3. 31 「県内景況」: ㈱九州経済研究所)

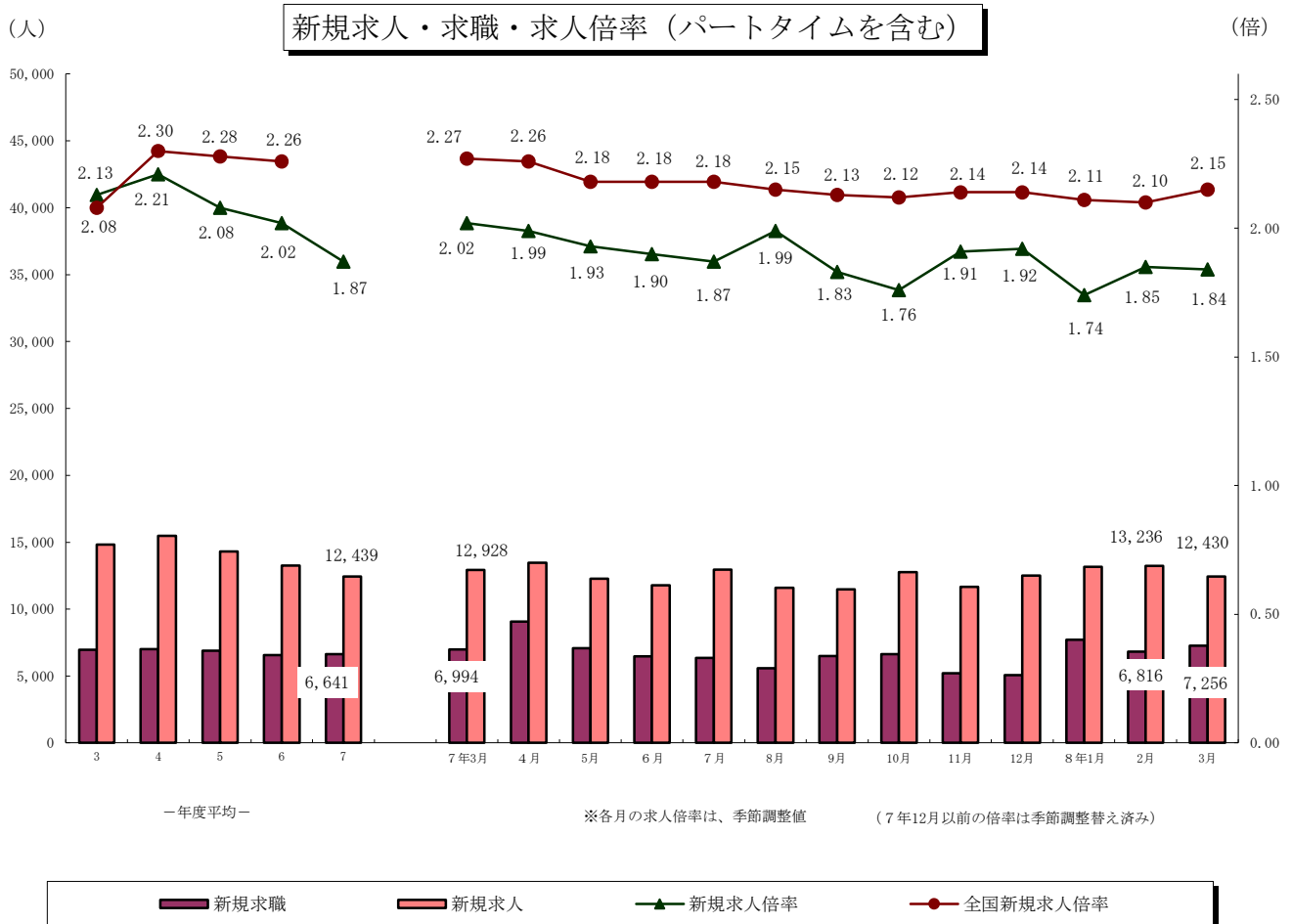
## 【労働市場の動き】

### (求人への動き)

3月の新規求人数(パートを含む、原数値)は12,430人と、前年同月比3.9%減少となった。

3月の新規求人数(同)を産業別に前年同月比で見ると、【建設業】(14.0%減)は3か月連続の減少、【製造業】(10.1%減)は2か月ぶりの減少、【運輸業、郵便業】(3.3%増)は2か月連続の増加、【卸売業、小売業】(6.5%減)は2か月ぶりの減少、【宿泊業、飲食サービス業】(13.3%減)は4か月連続の減少、【医療、福祉】(3.3%減)は3か月連続の減少、【サービス業(他に分類されないもの)】(8.4%増)は3か月連続の増加となった。

3月の有効求人数(パートを含む、原数値)は37,239人と、前年同月に比べ5.2%減と37か月連続の減少となった。



(求職の動き)

3月の新規求職申込件数(パートを含む、原数値)は7,256件と、前年同月に比べ3.7%増と4か月連続の増加となった。新規常用求職者を態様別に前年同月比でみると、在職求職者(0.6%増)は4か月連続の増加、離職求職者(4.5%増)は3か月ぶりの増加、無業求職者(9.2%増)は3か月連続の増加となった。

離職求職者の内訳をみると、事業主都合離職者(15.2%増)が3か月ぶりの増加、自己都合離職者(0.9%増)が2か月連続の増加となった。

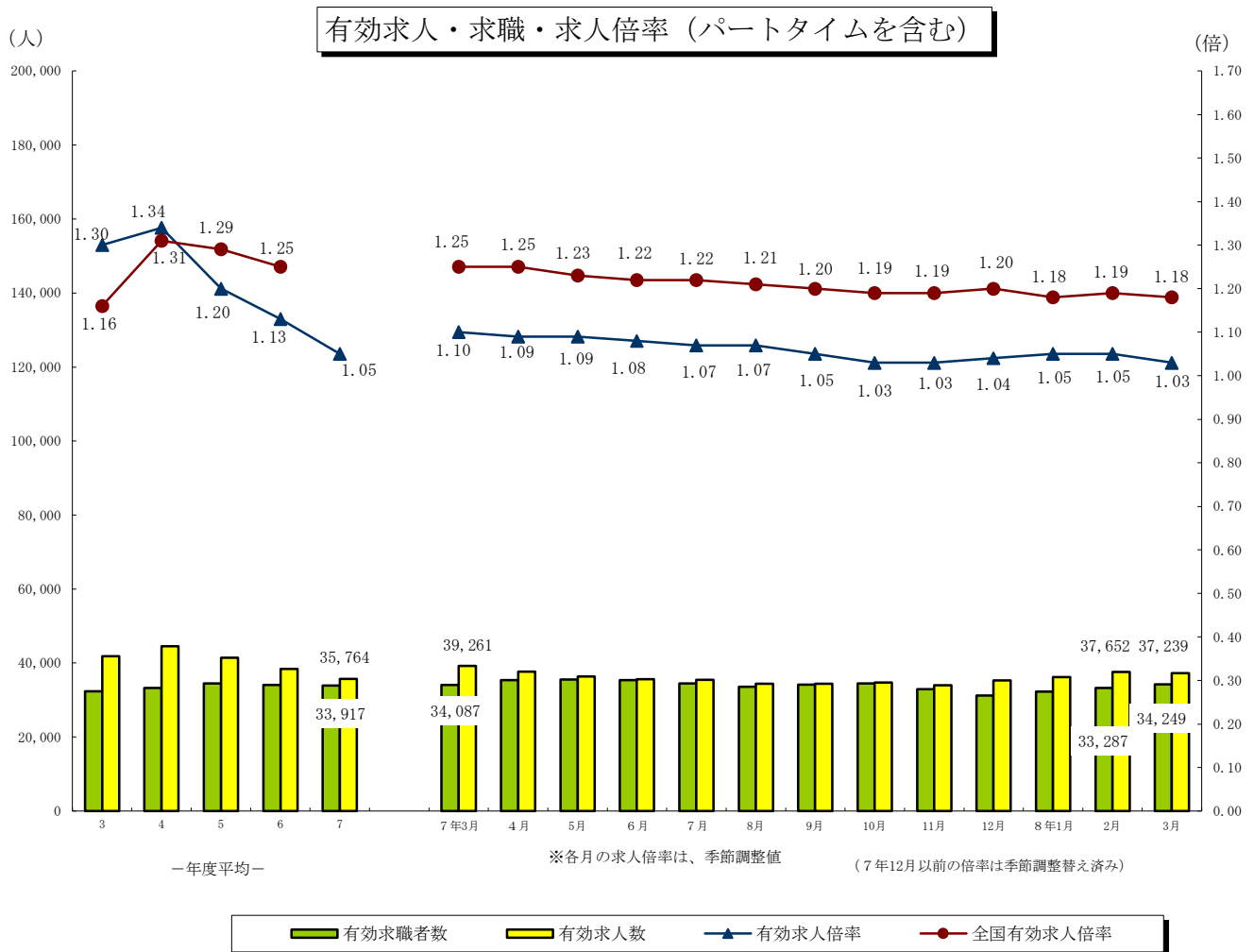
3月の受給資格決定件数は1,720件で、前年同月比7.1%増と4か月連続の増加となった。

また、受給者実人員は6,667人で、前年同月比23.6%増と、9か月連続の増加となった。

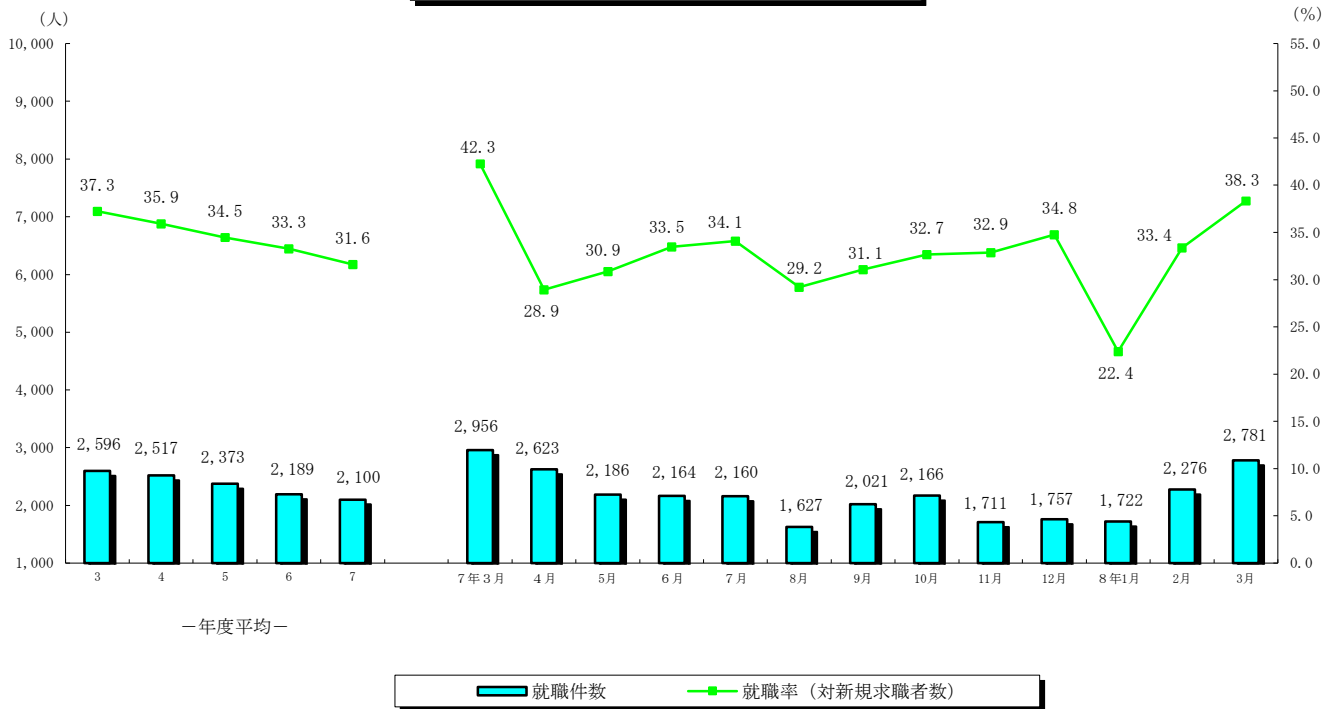
3月の有効求職者数(パートを含む、原数値)は34,249人で、前年同月に比べ0.5%増と4か月連続の増加となった。

3月の受理地別有効求人倍率(季節調整値)は1.03倍で、前月より0.02ポイント減少した。

3月の就業地別有効求人倍率(季節調整値)は1.09倍で、前月より0.03ポイント減少した。



### 就職者の推移 (パートタイムを含む)



#### (就職の動き)

3月の**就職件数**(パートを含む)は2,781人と、前年同月に比べ5.9%減と2か月ぶりの減少となった。

これを産業別常用就職件数で前年同月比をみると、**建設業**(20.5%減・27人減少)、**製造業**(4.6%増・11人増加)、**運輸業、郵便業**(8.4%減・7人減少)、**卸売業、小売業**(15.3%減・41人減少)、**宿泊、飲食サービス業**(23.8%減・25人減少)、**医療、福祉**(3.8%増・32人増加)、**サービス業**(3.1%増・7人増加)となった。

#### (パートタイムの動き)

パートタイムの**新規求人数**は、4,229人と前年同月比7.9%の減少、**月間有効求人数**は、13,289人と8.0%の減少となった。**新規求職申込件数**は3,073人と6.1%の増加、**月間有効求職者数**は、15,690人と3.0%の増加となった。

**求人倍率(原数値)**は**新規**が1.38倍(前年同月1.58倍)、**有効**は0.85倍(前年同月0.95倍)となった。

**就職件数**は1,285件と前年同月比10.8%の減少となった。

#### (雇用保険の動き)

適用事業所数は、31,016事業所、被保険者全数は、450,592人となった。被保険者全数(産業分類不能を除く)の状況を産業別にみると、前年同月比**第1次産業**は10,690人と2.3%増、**第2次産業**は100,819人と0.5%減、**第3次産業**は339,083人と1.3%減となった。

また、被保険者全数に占める割合を産業別にみると、**第1次産業**が2.4%、**第2次産業**が22.4%、**第3次産業**が75.2%となった。

**資格取得者数**は4,946人と前年同月比で2.8%増、**資格喪失者数**は5,841人と0.3%減となった。

**一般受給資格決定件数**は1,720件と前年同月比7.1%増、**受給者実人員(基本手当)**は6,931人と22.3%増となった。

2. 一般職業紹介状況

(新規学卒を除き、パートタイムを含む全数)

	新規求職申込件数		月間有効求職者数		紹介件数			就職件数				新規求人数	月間有効求人数	充足数	
	全数	うち男	全数	うち男	全数	うち男	うち ⑩受給者	全数	うち男	うち 県外就職	うち ⑩受給者				
2年度平均	6,951	2,808	32,386	14,014	6,731	2,948	1,596	2,623	995	157	725	13,061	36,169	2,574	
3 "	6,969	2,839	32,302	14,121	6,301	2,758	1,396	2,596	1,000	171	685	14,812	41,838	2,550	
4 "	7,009	2,874	33,257	14,795	5,860	2,596	1,334	2,517	989	166	694	15,479	44,563	2,468	
5 "	6,880	2,805	34,490	15,286	5,455	2,401	1,300	2,373	941	187	678	14,295	41,415	2,295	
6 "	6,576	2,674	34,073	14,964	5,166	2,245	1,252	2,189	861	168	640	13,259	38,424	2,125	
7 "	6,641	2,710	33,917	14,725	5,080	2,212	1,191	2,100	835	149	596	12,439	35,764	2,050	
7年 3月	6,994	2,899	34,087	15,001	6,513	2,819	1,268	2,956	1,064	189	726	12,928	39,261	2,931	
4月	9,066	3,774	35,354	15,614	5,363	2,343	1,137	2,623	1,035	152	604	13,452	37,719	2,606	
5月	7,082	2,882	35,543	15,653	5,314	2,317	1,267	2,186	865	152	634	12,281	36,402	2,142	
6月	6,463	2,718	35,342	15,569	5,139	2,299	1,314	2,164	823	162	703	11,764	35,618	2,111	
7月	6,335	2,706	34,516	15,138	4,995	2,375	1,243	2,160	889	161	664	12,944	35,428	2,091	
8月	5,575	2,301	33,572	14,682	4,368	2,033	1,218	1,627	685	120	490	11,582	34,426	1,587	
9月	6,508	2,617	34,120	14,793	5,147	2,200	1,356	2,021	835	142	680	11,489	34,427	1,965	
10月	6,630	2,709	34,544	14,962	5,037	2,184	1,318	2,166	869	156	648	12,779	34,756	2,099	
11月	5,208	2,089	32,933	14,321	4,014	1,863	1,012	1,711	716	135	539	11,662	34,005	1,653	
12月	5,055	2,070	31,273	13,636	3,976	1,836	985	1,757	729	143	508	12,500	35,262	1,683	
8年 1月	7,692	2,982	32,269	13,705	5,746	2,328	1,154	1,722	688	143	500	13,148	36,233	1,674	
2月	6,816	2,730	33,287	14,135	5,857	2,376	1,096	2,276	876	150	505	13,236	37,652	2,242	
3月	7,256	2,942	34,249	14,486	5,999	2,385	1,192	2,781	1,006	170	673	12,430	37,239	2,749	
前月比	6.5	7.8	2.9	2.5	2.4	0.4	8.8	22.2	14.8	13.3	33.3	▲ 6.1	▲ 1.1	22.6	
前年同月比	3.7	1.5	0.5	▲ 3.4	▲ 7.9	▲ 15.4	▲ 6.0	▲ 5.9	▲ 5.5	▲ 10.1	▲ 7.3	▲ 3.9	▲ 5.2	▲ 6.2	
安定所別 〔3月分〕	鹿児島	2,936	1,143	14,734	5,845	2,073	790	440	757	249	50	203	5,157	16,289	886
	熊毛	136	63	555	270	95	47	11	79	32	5	12	312	915	69
	川内	437	177	2,212	952	429	169	83	196	66	11	44	755	2,032	175
	宮之城	80	35	510	203	93	35	18	80	22	2	10	138	528	80
	鹿屋	677	262	2,678	1,110	602	237	120	315	105	12	73	1,151	3,224	297
	国分	1,037	440	4,641	1,950	946	356	179	455	149	35	102	1,542	4,504	413
	大口	131	59	625	308	109	54	22	60	26	6	12	184	555	35
	加世田	277	119	1,354	651	234	115	59	144	63	2	37	498	1,478	141
	伊集院	291	111	1,364	599	274	104	58	114	45	5	38	512	1,493	97
	大隅	313	148	1,357	644	243	101	55	161	75	21	51	552	1,638	156
	出水	303	134	1,419	649	309	124	58	164	57	17	38	630	1,695	156
	名瀬	436	150	1,836	835	405	158	55	150	66	3	34	649	1,995	145
	指宿	202	101	964	470	187	95	34	106	51	1	19	350	893	99

### 3. 一般職業紹介状況 (新規学卒, パートタイムを除く全数)

	新規求職申込件数		月間有効求職者数		紹介件数			就職件数				新規求人数	月間有効求人数	充足数	
	全数	うち男	全数	うち男	全数	うち男	うち 保受給者	全数	うち男	うち 県外就職	うち 保受給者				
2年度平均	4,319	2,235	19,259	10,601	4,195	2,262	1,135	1,486	747	97	500	8,097	22,805	1,467	
3 "	4,257	2,196	18,842	10,386	3,885	2,063	1,010	1,448	733	104	479	9,156	26,271	1,430	
4 "	4,242	2,185	19,146	10,617	3,605	1,932	970	1,414	720	107	486	9,437	27,469	1,386	
5 "	4,131	2,097	19,486	10,695	3,355	1,754	952	1,334	672	115	478	8,958	26,159	1,292	
6 "	3,881	1,947	18,912	10,226	3,069	1,562	900	1,230	609	106	449	8,434	24,704	1,191	
7 "	3,821	1,931	18,512	9,995	2,879	1,486	842	1,142	571	89	421	8,005	23,262	1,118	
7年 3月	4,097	2,077	18,849	10,198	3,556	1,815	906	1,516	716	118	495	8,337	24,818	1,498	
4月	4,965	2,516	19,238	10,398	3,114	1,608	822	1,299	640	93	423	8,710	24,167	1,295	
5月	3,974	2,020	19,207	10,461	2,996	1,545	920	1,193	601	92	453	7,692	23,638	1,173	
6月	3,864	1,985	19,190	10,448	3,048	1,632	940	1,204	592	98	493	7,856	23,360	1,168	
7月	3,708	1,968	18,969	10,362	2,970	1,655	905	1,208	624	96	471	8,603	23,481	1,171	
8月	3,399	1,721	18,705	10,146	2,664	1,412	839	950	491	76	338	7,460	23,029	932	
9月	3,700	1,843	18,817	10,166	2,887	1,480	937	1,142	592	89	465	7,671	22,937	1,105	
10月	3,887	1,987	18,992	10,283	2,942	1,522	957	1,173	595	88	466	8,293	22,904	1,144	
11月	3,028	1,539	18,028	9,816	2,288	1,245	714	977	510	85	401	7,354	22,339	943	
12月	2,857	1,457	17,007	9,284	2,297	1,240	688	967	480	78	350	7,914	22,700	944	
8年 1月	4,407	2,150	17,479	9,315	3,038	1,507	784	996	492	71	355	8,232	23,034	986	
2月	3,881	1,914	17,950	9,509	2,875	1,397	710	1,099	547	91	344	8,068	23,607	1,079	
3月	4,183	2,073	18,559	9,756	3,431	1,594	885	1,496	684	105	493	8,201	23,950	1,481	
前月比	7.8	8.3	3.4	2.6	19.3	14.1	24.6	36.1	25.0	15.4	43.3	1.6	1.5	37.3	
前年同月比	2.1	▲0.2	▲1.5	▲4.3	▲3.5	▲12.2	▲2.3	▲1.3	▲4.5	▲11.0	▲0.4	▲1.6	▲3.5	▲1.1	
安定所別 〔3月分〕	鹿児島	1,819	864	8,468	4,130	1,225	534	321	430	174	38	153	3,472	10,650	500
	熊毛	79	48	287	183	49	28	8	32	19	1	6	184	545	27
	川内	238	110	1,078	583	241	119	58	98	43	2	31	511	1,256	94
	宮之城	55	26	261	135	53	24	14	20	7	1	7	100	331	22
	鹿屋	376	183	1,422	747	360	170	91	170	73	9	50	766	2,117	171
	国分	580	283	2,450	1,289	531	224	135	236	101	21	72	1,043	2,895	217
	大口	66	29	308	191	67	37	20	34	18	2	7	132	391	19
	加世田	167	92	740	452	142	88	45	75	47	2	26	306	963	70
	伊集院	174	84	781	433	175	74	44	71	32	2	30	376	1,034	62
	大隅	163	93	698	415	151	75	42	103	60	12	40	377	1,116	93
	出水	170	94	741	407	178	76	46	94	42	11	27	410	1,181	88
	名瀬	179	95	815	478	160	91	37	67	34	3	25	314	939	62
	指宿	117	72	510	313	99	54	24	66	34	1	19	210	532	56

#### 4. 一般職業紹介状況諸比率

(パートタイムを含む)

#### 5. 全国求人倍率及び完全失業率

	求人倍率 (原数値)		求人倍率 (季節調整値)		就職率 (対新規 求職)	④就職率 対受給者	充足率 (対新規 求人)	
	新規	有効	新規	有効				
2年度平均	1.88	1.12	-	-	37.7	9.3	19.7	
3 "	2.13	1.30	-	-	37.3	9.9	17.2	
4 "	2.21	1.34	-	-	35.9	10.6	15.9	
5 "	2.08	1.20	-	-	34.5	9.8	16.1	
6 "	2.02	1.13	-	-	33.3	9.4	16.0	
7 "	1.87	1.05	-	-	31.6	8.5	16.5	
7年 3月	1.85	1.15	2.02	1.10	42.3	12.8	22.7	
4月	1.48	1.07	1.99	1.09	28.9	10.6	19.4	
5月	1.73	1.02	1.93	1.09	30.9	10.2	17.4	
6月	1.82	1.01	1.90	1.08	33.5	10.3	17.9	
7月	2.04	1.03	1.87	1.07	34.1	8.3	16.2	
8月	2.08	1.03	1.99	1.07	29.2	6.2	13.7	
9月	1.77	1.01	1.83	1.05	31.1	8.3	17.1	
10月	1.93	1.01	1.76	1.03	32.7	8.2	16.4	
11月	2.24	1.03	1.91	1.03	32.9	7.9	14.2	
12月	2.47	1.13	1.92	1.04	34.8	7.2	13.5	
8年 1月	1.71	1.12	1.74	1.05	22.4	7.5	12.7	
2月	1.94	1.13	1.85	1.05	33.4	8.0	16.9	
3月	1.71	1.09	1.84	1.03	38.3	9.7	22.1	
前月との増減	▲ 0.23	▲ 0.04	▲ 0.01	▲ 0.02	4.9	1.7	5.2	
前年同月比	▲ 0.14	▲ 0.06	▲ 0.18	▲ 0.07	▲ 4.0	▲ 3.1	▲ 0.6	
安定所別 〔3月分〕	鹿児島	1.76	1.11	-	-	25.8	7.6	17.2
	熊毛	2.29	1.65	-	-	58.1	9.0	22.1
	川内	1.73	0.92	-	-	44.9	9.4	23.2
	宮之城	1.73	1.04	-	-	100.0	9.2	58.0
	鹿屋	1.70	1.20	-	-	46.5	11.2	25.8
	国分	1.49	0.97	-	-	43.9	10.5	26.8
	大口	1.40	0.89	-	-	45.8	7.5	19.0
	加世田	1.80	1.09	-	-	52.0	11.3	28.3
	伊集院	1.76	1.09	-	-	39.2	11.7	18.9
	大隅	1.76	1.21	-	-	51.4	18.5	28.3
	出水	2.08	1.19	-	-	54.1	11.6	24.8
	名瀬	1.49	1.09	-	-	34.4	9.7	22.3
	指宿	1.73	0.93	-	-	52.5	11.0	28.3

	求人倍率 (季節調整値)		完全失業 者数(万人)	完全失業 率(%)
	新規	有効	季節 調整値	季節 調整値
2年平均	1.95	1.18	192	2.8
3 "	2.02	1.13	195	2.8
4 "	2.26	1.28	179	2.6
5 "	2.29	1.31	178	2.6
6 "	2.25	1.25	175	2.5
7 "	2.20	1.22		
7年 3月	2.27	1.25	173	2.5
4月	2.26	1.25	175	2.5
5月	2.18	1.23	172	2.5
6月	2.18	1.22	173	2.5
7月	2.18	1.22	167	2.4
8月	2.15	1.21	179	2.6
9月	2.13	1.20	181	2.6
10月	2.12	1.19	184	2.6
11月	2.14	1.19	181	2.6
12月	2.14	1.20	185	2.6
8年 1月	2.11	1.18	191	2.7
2月	2.10	1.19	185	2.6
3月	2.15	1.18	186	2.7

注) 全国の求人倍率, 完全失業者数, 完全失業率の年平均は原数値。

※7年12月以前の求人倍率は季節調整値替え済み

## 6. パートタイム関係職業紹介状況

	新規求職申込件数		月間有効求職者数		新規 求人 全数	月間有効 求人 全数	就職件数		求人倍率		
	全数	うち 女	全数	うち 女			全数	うち 女	新規	有効	
2年度平均	2,631	2,057	13,127	9,702	4,964	13,364	1,137	888	1.89	1.02	
3 "	2,713	2,067	13,460	9,705	5,656	15,567	1,148	881	2.09	1.16	
4 "	2,767	2,075	14,111	9,909	6,042	17,094	1,104	833	2.18	1.21	
5 "	2,749	2,039	15,004	10,390	5,337	15,255	1,038	769	1.94	1.02	
6 "	2,695	1,965	15,161	10,401	4,826	13,720	959	705	1.79	0.90	
7 "	2,819	2,039	15,405	10,660	4,434	12,502	958	693	1.57	0.81	
7年 3月	2,897	2,073	15,238	10,413	4,591	14,443	1,440	1,087	1.58	0.95	
4月	4,101	2,843	16,116	10,885	4,742	13,552	1,324	929	1.16	0.84	
5月	3,108	2,246	16,336	11,130	4,589	12,764	993	729	1.48	0.78	
6月	2,599	1,864	16,152	11,016	3,908	12,258	960	729	1.50	0.76	
7月	2,627	1,888	15,547	10,755	4,341	11,947	952	687	1.65	0.77	
8月	2,176	1,594	14,867	10,314	4,122	11,397	677	482	1.89	0.77	
9月	2,808	2,033	15,303	10,661	3,818	11,490	879	636	1.36	0.75	
10月	2,743	2,019	15,552	10,856	4,486	11,852	993	718	1.64	0.76	
11月	2,180	1,630	14,905	10,384	4,308	11,666	734	528	1.98	0.78	
12月	2,198	1,584	14,266	9,899	4,586	12,562	790	540	2.09	0.88	
8年 1月	3,285	2,451	14,790	10,386	4,916	13,199	726	530	1.50	0.89	
2月	2,935	2,112	15,337	10,691	5,168	14,045	1,177	848	1.76	0.92	
3月	3,073	2,201	15,690	10,939	4,229	13,289	1,285	963	1.38	0.85	
前月比	4.7	4.2	2.3	2.3	▲ 18.2	▲ 5.4	9.2	13.6	▲ 0.38	▲ 0.07	
前年同月比	6.1	6.2	3.0	5.1	▲ 7.9	▲ 8.0	▲ 10.8	▲ 11.4	▲ 0.20	▲ 0.10	
安定所別 〔 3 月 分 〕	鹿児島	1,117	837	6,266	4,539	1,685	5,639	327	252	1.51	0.90
	熊毛	57	42	268	181	128	370	47	34	2.25	1.38
	川内	199	132	1,134	765	244	776	98	75	1.23	0.68
	宮之城	25	16	249	181	38	197	60	45	1.52	0.79
	鹿屋	301	222	1,256	893	385	1,107	145	113	1.28	0.88
	国分	457	300	2,191	1,529	499	1,609	219	171	1.09	0.73
	大口	65	35	317	200	52	164	26	18	0.80	0.52
	加世田	110	83	614	414	192	515	69	53	1.75	0.84
	伊集院	117	90	583	416	136	459	43	30	1.16	0.79
	大隅	150	95	659	429	175	522	58	43	1.17	0.79
	出水	133	91	678	434	220	514	70	55	1.65	0.76
	名瀬	257	202	1,021	661	335	1,056	83	51	1.30	1.03
	指宿	85	56	454	297	140	361	40	23	1.65	0.80

## 7. 中高年齢者職業紹介状況

(45歳以上・パートタイムを除く)

	新規求職申込件数			月間有効求職者数			紹介件数			就職件数			就職率 (対新規求職)	月間有効求職者中に占める中高年の割合	
	全数	うち55歳以上	うち65歳以上	全数	うち55歳以上	うち65歳以上	全数	うち55歳以上	うち65歳以上	全数	うち55歳以上	うち65歳以上			
2年度平均	1,775	957	247	8,538	4,756	1,154	1,719	763	98	592	273	38	33.4	44.3	
3 "	1,755	930	258	8,323	4,553	1,162	1,603	717	105	569	263	43	32.4	44.2	
4 "	1,797	947	250	8,499	4,605	1,196	1,594	735	123	598	277	47	33.3	44.4	
5 "	1,826	967	257	8,863	4,845	1,263	1,556	728	130	599	282	51	32.8	45.5	
6 "	1,806	964	271	8,917	4,867	1,313	1,529	725	141	580	272	53	32.1	47.2	
7 "	1,833	996	289	8,820	4,814	1,300	1,453	717	144	560	266	56	30.5	47.6	
7年 3月	1,942	1,053	305	9,012	4,892	1,338	1,860	944	195	738	377	84	38.0	47.8	
4月	2,461	1,413	492	9,226	5,105	1,492	1,523	725	134	638	304	60	25.9	48.0	
5月	1,851	1,033	294	9,169	5,100	1,480	1,491	782	141	577	281	51	31.2	47.7	
6月	1,902	1,038	285	9,235	5,114	1,451	1,552	707	156	569	283	60	29.9	48.1	
7月	1,795	993	303	9,114	4,996	1,341	1,522	747	150	587	267	57	32.7	48.0	
8月	1,573	785	230	8,861	4,801	1,270	1,343	643	135	462	206	46	29.4	47.4	
9月	1,661	891	249	8,757	4,741	1,258	1,464	740	181	548	271	67	33.0	46.5	
10月	1,842	968	260	8,866	4,755	1,211	1,476	726	139	599	289	63	32.5	46.7	
11月	1,451	783	209	8,448	4,550	1,167	1,126	597	103	455	218	38	31.4	46.9	
12月	1,389	754	198	8,116	4,386	1,121	1,184	612	123	462	227	48	33.3	47.7	
8年 1月	2,102	1,137	323	8,394	4,561	1,183	1,504	725	118	523	245	39	24.9	48.0	
2月	1,938	1,066	300	8,667	4,758	1,268	1,482	713	141	536	253	41	27.7	48.3	
3月	2,030	1,085	324	8,991	4,901	1,359	1,771	888	203	762	351	96	37.5	48.4	
前月比	4.7	1.8	8.0	3.7	3.0	7.2	19.5	24.5	44.0	42.2	38.7	134.1	9.8	0.1	
前年同月比	4.5	3.0	6.2	▲0.2	0.2	1.6	▲4.8	▲5.9	4.1	3.3	▲6.9	14.3	▲0.5	0.6	
安定所別 〔3月分〕	鹿児島	883	447	123	3,981	2,023	535	640	314	68	216	80	18	24.5	47.0
	熊毛	54	36	5	185	122	33	38	23	4	25	14	3	46.3	64.5
	川内	103	49	12	491	252	60	118	52	9	46	18	4	44.7	45.5
	宮之城	28	16	5	149	96	24	28	18	3	11	8	2	39.3	57.1
	鹿屋	176	89	28	687	388	110	181	87	15	83	37	9	47.2	48.3
	国分	266	145	48	1,091	600	160	254	130	23	120	65	16	45.1	44.5
	大口	30	18	6	155	83	30	34	22	6	13	7	3	43.3	50.3
	加世田	96	61	17	405	242	73	79	48	16	40	18	6	41.7	54.7
	伊集院	79	40	12	371	198	62	81	28	11	32	9	4	40.5	47.5
	大隅	78	46	24	393	259	104	87	41	20	57	33	13	73.1	56.3
	出水	78	47	13	360	207	50	74	36	7	41	19	7	52.6	48.6
	名瀬	101	51	18	450	257	67	97	52	7	46	23	4	45.5	55.2
指宿	58	40	13	273	174	51	60	37	14	32	20	7	55.2	53.5	

## 8. 新規求人の産業・規模別状況

産業・規模	項目	一般				パート			
		2月	3月	前月比	前年 同月比	2月	3月	前月比	前年 同月比
A,B	農, 林, 漁業 (01~04)	112	191	70.5	1.6	60	75	25.0	11.9
C	鉱業 (05)	23	21	▲ 8.7	0.0	2	0	▲ 100.0	▲ 100.0
D	建設業 (06~08)	1,068	1,329	24.4	▲ 9.1	62	43	▲ 30.6	▲ 67.9
E	製造業 (09~32)	767	662	▲ 13.7	▲ 11.6	219	262	19.6	▲ 6.1
	09 食料品製造業	285	225	▲ 21.1	0.4	123	158	28.5	17.0
	10 飲料, 飼料, たばこ製造業	56	83	48.2	31.7	16	17	6.3	▲ 57.5
	11 繊維工業	16	25	56.3	4.2	10	24	140.0	100.0
	12 木材, 木製品製造業	12	17	41.7	▲ 22.7	4	1	▲ 75.0	▲ 90.0
	13 家具, 装備品製造業	4	6	50.0	50.0	0	3	-	-
	14 パルプ, 紙, 紙加工品製造業	8	0	▲ 100.0	▲ 100.0	0	1	-	-
	15 印刷, 同関連産業	27	25	▲ 7.4	66.7	13	9	▲ 30.8	12.5
	16 化学工業	2	6	200.0	▲ 70.0	1	2	100.0	▲ 86.7
	17 石油製品, 石炭製品製造業	11	4	▲ 63.6	33.3	0	0	-	-
	18 プラスチック製品製造業	12	9	▲ 25.0	350.0	0	4	-	-
	19 ゴム製品製造業	0	0	-	-	0	0	-	-
	21 窯業, 土石製品製造業	45	52	15.6	▲ 40.2	3	2	▲ 33.3	▲ 75.0
	22 鉄鋼業	0	1	-	▲ 50.0	0	0	-	-
	23 非鉄金属製造業	7	5	▲ 28.6	▲ 58.3	0	0	-	▲ 100.0
	24 金属製品製造業	70	33	▲ 52.9	▲ 38.9	19	1	▲ 94.7	0.0
	25 はん用機械器具製造業	29	35	20.7	45.8	5	5	0.0	66.7
	26 生産用機械器具製造業	35	41	17.1	▲ 14.6	4	8	100.0	60.0
	27 業務用機械器具製造業	3	5	66.7	25.0	2	4	100.0	33.3
	28 電子部品・デバイス・電子回路製造業	102	48	▲ 52.9	▲ 33.3	9	16	77.8	23.1
	29 電気機械器具製造業	17	9	▲ 47.1	▲ 73.5	10	1	▲ 90.0	▲ 91.7
	30 情報通信機械器具製造業	1	1	0.0	0.0	0	2	-	-
	31 輸送用機械器具製造業	15	26	73.3	30.0	0	0	-	▲ 100.0
	20, 32 その他の製造業	10	6	▲ 40.0	▲ 50.0	0	4	-	▲ 55.6
F	電気・ガス・熱供給・水道業 (33~36)	11	6	▲ 45.5	▲ 14.3	4	1	▲ 75.0	▲ 66.7
G	情報通信業 (37~41)	110	114	3.6	▲ 20.8	19	14	▲ 26.3	▲ 33.3
H	運輸業, 郵便業 (42~49)	440	443	0.7	10.8	83	87	4.8	▲ 23.0
I	卸売業, 小売業 (50~61)	993	815	▲ 17.9	▲ 10.2	803	626	▲ 22.0	▲ 1.1
J	金融業, 保険業 (62~67)	45	27	▲ 40.0	▲ 3.6	9	13	44.4	▲ 45.8
K	不動産業, 物品賃貸業 (68~70)	110	250	127.3	61.3	38	50	31.6	▲ 5.7
L	学術研究, 専門・技術サービス業 (71~74)	153	212	38.6	55.9	61	59	▲ 3.3	▲ 13.2
M	宿泊業, 飲食サービス業 (75~77)	277	192	▲ 30.7	▲ 11.1	454	334	▲ 26.4	▲ 14.6
N	生活関連サービス業, 娯楽業 (78~80)	142	181	27.5	▲ 9.5	130	179	37.7	6.5
O	教育, 学習支援業 (81, 82)	85	78	▲ 8.2	27.9	134	115	▲ 14.2	▲ 3.4
P	医療・福祉 (83~85)	2,778	2,611	▲ 6.0	▲ 5.7	1,770	1,679	▲ 5.1	0.8
Q	複合サービス事業 (86, 87)	75	70	▲ 6.7	▲ 32.0	20	28	40.0	12.0
R	サービス業(他に分類されないもの) (88~96)	821	862	5.0	36.2	412	369	▲ 10.4	▲ 26.6
S, T	公務・その他 (97, 98, 99)	58	137	136.2	▲ 12.2	888	295	▲ 66.8	▲ 8.7
	合計	8,068	8,201	1.6	▲ 1.6	5,168	4,229	▲ 18.2	▲ 7.9
	29人以下	5,194	5,098	▲ 1.8	▲ 0.0	3,215	2,876	▲ 10.5	▲ 7.2
	30～99人	1,664	1,886	13.3	▲ 0.6	1,182	817	▲ 30.9	▲ 13.7
	100～299人	866	823	▲ 5.0	▲ 12.4	461	343	▲ 25.6	▲ 15.1
	300～499人	192	187	▲ 2.6	▲ 3.6	50	77	54.0	1.3
	500～999人	100	80	▲ 20.0	▲ 11.1	229	82	▲ 64.2	32.3
	1,000人以上	52	127	144.2	8.5	31	34	9.7	750.0

(注) 一般は、新規学卒及びパートタイムを除く。

## 9. 雇用保険適用状況

	適用事業所数	新規適用事業所数	廃止脱退事業所数	被保険者数 (年度(月)末現在)					資格取得者数	資格喪失者数	
				うち女	第1次産業	第2次産業	第3次産業				
2年度月平均	30,618	112	87	462,438	228,032	9,274	102,129	351,036	6,900	6,628	
3 "	30,890	101	81	463,382	229,020	9,381	102,011	351,990	6,575	6,603	
4 "	30,981	90	91	462,650	228,507	9,562	102,051	351,037	6,831	6,918	
5 "	30,989	85	95	460,269	226,868	9,971	102,418	347,880	6,827	6,927	
6 "	30,951	82	77	457,778	225,630	10,247	102,029	345,502	6,322	6,564	
7 "	31,027	81	84	453,994	222,858	10,462	101,291	342,241	6,166	6,541	
7年 3月	31,009	81	63	455,189	224,323	10,451	101,316	343,422	4,810	5,858	
4月	31,030	113	94	448,951	220,513	10,388	100,679	337,884	8,096	14,307	
5月	31,057	110	93	456,675	224,736	10,442	101,651	344,582	14,180	6,657	
6月	31,063	88	84	457,055	224,973	10,393	101,645	345,017	6,110	5,680	
7月	31,082	91	75	456,709	224,910	10,358	101,467	344,884	5,881	6,119	
8月	31,107	80	55	456,121	224,446	10,346	101,366	344,409	4,912	5,391	
9月	30,931	74	251	455,671	224,083	10,334	101,388	343,949	5,295	5,733	
10月	30,961	78	53	455,432	224,022	10,369	101,353	343,710	6,006	6,249	
11月	30,990	77	50	453,457	222,114	10,385	101,420	341,652	4,649	6,610	
12月	31,015	62	39	453,730	222,190	10,574	101,459	341,697	4,657	4,378	
8年 1月	31,035	67	50	452,045	221,138	10,613	101,225	340,207	4,799	6,496	
2月	31,036	65	67	451,484	220,828	10,646	101,020	339,818	4,462	5,036	
3月	31,016	66	92	450,592	220,339	10,690	100,819	339,083	4,946	5,841	
前月比	▲ 0.1	1.5	37.3	▲ 0.2	▲ 0.2	0.4	▲ 0.2	▲ 0.2	10.8	16.0	
前年同月比	0.0	▲ 18.5	46.0	▲ 1.0	▲ 1.8	2.3	▲ 0.5	▲ 1.3	2.8	▲ 0.3	
安定所別 【3月分】	鹿児島	12,344	30	27	211,529	103,703	936	28,299	182,294	2,536	2,880
	熊毛	912	1	0	8,516	4,154	308	1,767	6,441	60	104
	川内	1,711	3	13	25,520	11,166	329	10,568	14,623	197	261
	宮之城	370	0	0	6,244	3,018	251	3,051	2,942	48	39
	鹿屋	2,777	5	26	34,269	17,582	2,293	7,941	24,035	414	497
	国分	3,209	8	8	51,607	24,249	550	16,872	34,185	538	717
	大口	606	1	2	6,568	3,305	481	2,093	3,994	82	80
	加世田	1,390	3	3	17,591	9,047	748	5,722	11,121	190	208
	伊集院	1,270	5	8	17,557	8,675	299	5,866	11,392	173	228
	大隅	1,565	4	1	18,962	9,051	2,094	6,587	10,281	207	213
	出水	1,518	2	1	20,148	9,941	895	5,939	13,314	184	226
	名瀬	2,354	3	3	21,517	10,731	538	4,202	16,777	215	256
	指宿	990	1	0	10,564	5,717	968	1,912	7,684	102	132

## 10. 雇用保険給付状況

(金額単位:千円)

		一般求職者給付				高年齢求職者給付			短期特例求職者給付				
		受給資格		受給者		総支給額	受給資格 決定件数	受給者数	支給金額	受給資格 決定件数	受給者数	支給金額	
		決定件数	うち男	実人員	うち男								
2年度平均		1,998	790	7,824	3,004	931,361	522	520	103,192	41	41	7,138	
3 "		1,886	728	6,895	2,676	817,461	519	519	103,310	40	40	6,907	
4 "		1,922	744	6,547	2,537	775,875	559	553	110,284	36	35	6,226	
5 "		1,975	778	6,900	2,673	831,754	588	586	120,743	34	34	6,027	
6 "		1,805	713	6,769	2,662	828,744	608	606	125,603	30	31	5,586	
7 "		1,823	735	7,039	2,778	882,325	656	654	141,384	29	29	5,291	
7年	3月	1,606	680	5,667	2,338	697,899	555	530	106,199	9	14	2,653	
	4月	2,660	923	5,720	2,341	709,241	1,340	826	181,181	5	8	1,484	
	5月	2,633	977	6,210	2,483	767,378	1,077	1,475	342,295	6	3	634	
	6月	1,822	771	6,803	2,703	808,862	593	665	143,016	100	11	2,589	
	7月	1,696	753	7,954	3,020	1,027,832	582	609	135,347	119	98	19,242	
	8月	1,611	708	7,862	3,022	982,887	464	454	96,201	36	113	20,175	
	9月	1,715	697	8,215	3,251	1,081,923	506	513	111,338	3	38	6,501	
	10月	1,929	824	7,872	3,120	1,051,063	612	575	124,864	3	4	819	
	11月	1,303	525	6,826	2,745	820,645	487	473	99,081	13	0	0	
	12月	1,259	489	7,098	2,877	885,910	490	540	106,666	14	16	3,176	
	8年	1月	1,834	730	6,692	2,654	887,542	611	517	105,232	26	15	2,879
		2月	1,699	680	6,280	2,419	722,771	545	593	125,296	9	25	4,642
3月		1,720	739	6,931	2,704	841,842	570	605	126,096	10	17	3,339	
前月比		1.2	8.7	10.4	11.8	16.5	4.6	2.0	0.6	11.1	▲ 32.0	▲ 28.1	
前年同月比		7.1	8.7	22.3	15.7	20.6	2.7	14.2	18.7	11.1	21.4	25.8	
安 定 所 別  〔 3 月 分 〕	鹿児島	687	298	2,654	1,008	330,551	196	185	37,866	0	0	0	
	熊毛	29	15	133	50	15,917	10	15	3,616	0	2	370	
	川内	101	45	470	169	50,776	27	27	5,833	0	0	0	
	宮之城	15	8	109	41	10,918	11	13	2,545	0	0	0	
	鹿屋	192	77	651	261	80,865	75	73	15,322	1	2	371	
	国分	227	95	972	368	113,782	68	79	16,406	0	0	0	
	大口	35	14	161	67	19,716	19	20	4,213	0	0	0	
	加世田	76	41	328	139	45,134	37	42	8,127	5	5	1,102	
	伊集院	79	32	325	114	38,494	27	40	8,837	0	0	0	
	大隅	69	32	275	132	32,818	37	35	6,367	1	3	472	
	出水	83	36	327	131	35,742	26	26	5,799	2	2	395	
	名瀬	84	24	349	156	45,424	31	35	7,667	1	2	432	
	指宿	40	19	173	64	21,123	6	15	3,498	0	1	197	
鹿児島 運輸支局	3	3	4	4	581	0	0	0	0	0	0		

(注1)受給資格決定件数、受給者実人員数は短時間を含む。

(金額単位:千円)

		就 職 促 進 給 付				日雇求職者給付	
		常用就職支度手当		再 就 職 手 当		受給者 実人員	支給金額
		支給人員	支給金額	支給人員	支給金額		
2年度平均		4	592	650	233,485	58	3,535
3 "		9	1,447	594	209,428	55	2,789
4 "		5	711	600	212,207	59	3,071
5 "		6	830	653	246,006	58	3,123
6 "		6	919	600	234,435	61	3,423
7 "		6	895	558	226,866	63	3,725
7年	3月	10	1,270	476	196,232	59	2,873
	4月	7	995	457	186,259	58	2,881
	5月	9	1,441	723	290,112	59	3,608
	6月	6	1,090	719	302,098	61	3,112
	7月	9	1,300	758	301,495	62	3,459
	8月	6	830	610	253,493	64	3,944
	9月	5	713	527	206,893	63	3,612
	10月	6	989	628	251,635	63	4,204
	11月	3	501	472	183,501	64	3,795
	12月	0	0	581	233,267	64	3,190
8年	1月	5	675	419	166,428	63	5,680
	2月	2	351	313	138,413	65	3,378
	3月	11	1,857	484	208,799	66	3,834
前月比		450.0	429.0	54.6	50.9	1.5	13.5
前年同月比		10.0	46.2	1.7	6.4	11.9	33.4
安 定 所 別  「 3 月 分 」	鹿児島	4	637	146	64,337	64	3,639
	熊毛	0	0	9	4,351	0	0
	川内	1	164	27	9,251	0	0
	宮之城	0	0	13	4,870	0	0
	鹿屋	2	389	65	26,831	0	0
	国分	0	0	80	30,354	0	0
	大口	0	0	12	5,000	0	0
	加世田	0	0	37	26,679	2	195
	伊集院	2	379	22	11,697	0	0
	大隅	0	0	13	5,458	0	0
	出水	2	289	33	9,766	0	0
	名瀬	0	0	13	5,607	0	0
	指宿	0	0	14	4,598	0	0
鹿児島 運輸支局	0	0	0	0	66	0	

## 11 用語の説明

一	般	常用及び臨時・季節を合わせたものをいう。
新規求職（求人）申込件数		期間中に自安定所で新たに受理した求職（求人）申込件数（数）をいう。
月間有効求職者（求人）数		「前月から繰越された有効求職者（求人）数」と当月の「新規求職（求人）申込件数」の合計をいう。
就職件数		自安定所の有効求職者が、自安定所の紹介により就職したことを確認した件数をいう。
充足数		自安定所の有効求人が、安定所（他安定所も含む。）の紹介あっせんにより求職者と結びついた件数をいう。
中高年齢者		45歳以上の者をいう。高年齢者は55歳以上の者をいう。
○保受給者		受給資格決定後、所定給付日数分の基本手当の支給を終了するまでの者をいう。
○保受給者の就職件数		受給資格決定後、基本手当の支給を終了するまでの間に、安定所の紹介により就職した基本手当受給資格者の就職件数をいう。
県外就職		就職先事業所の所在地が、自都道府県の管轄区域外にある場合の就職件数をいう。就職した求職者の住所の如何を問わない。
日雇（労働）		労働の窓口で取り扱われる日々雇用の仕事及び1か月未満の雇用期間が定められているものをいう。
季節調整値		1年を周期として繰り返す季節的な要因による変動の影響を取り除いた値である。
完全失業率		労働力人口に占める完全失業者の割合
○求人倍率	=	$\frac{\text{月間有効（新規）求人数}}{\text{月間有効（新規）求職者数}}$
○就職率	=	$\frac{\text{就職件数}}{\text{新規求職者数}} \times 100$
○充足率	=	$\frac{\text{充足数}}{\text{新規求人数}} \times 100$
○保受給者の就職率	=	$\frac{\text{保受給者の就職件数}}{\text{保受給者実人員}} \times 100$
○中高年齢者の就職率	=	$\frac{\text{中高年齢者就職件数}}{\text{中高年齢者新規求職申込件数}} \times 100$
○季節調整値	=	$\frac{\text{原数値}}{\text{季節要素}} \times 100$

(注) 季節調整値替えは、年初に毎年1回行われ、過去の全季節調整値は改訂される。

基本手当	求職者給付のうち最も基本的なもので、一般被保険者が失業し、法第13条の受給要件を満たしているときに支給される。
受給資格決定件数	提出された離職票のうち、公共職業安定所長が求職者給付の受給資格要件を満たしていると決定した件数をいう。
受給者実人員	同一月中に失業給付を実際に受けた受給資格者の実数をいう。
被保険者	適用事業所に雇用され、公共職業安定所にその届出がなされている者の数をいう。
資格取得者数	適用事業所に新たに雇用され、公共職業安定所に届出がなされた者の数をいう。
資格喪失者数	適用事業所を離職し、その届出が公共職業安定所になされた者の数をいう。
一般求職者給付	高年齢求職者給付、短期特例求職者給付、日雇求職者給付以外の給付をいう。
高年齢求職者給付	同一事業主に雇用され、65歳に達した日以降、離職した場合に、一定の基準により支給されるものをいう。
短期特例求職者給付	季節的に雇用される者又は、短期の雇用に就くことを常態とする者等が一定期間雇用された後、離職した場合に支給されるものをいう。
常用就職支度手当	障害者または45歳以上の中高年齢者で雇用対策法等に基づく再就職援助計画等の対象者などが、所定給付日数の3分の1未満又は45日未満のを残して公共職業安定所及び紹介事業者の紹介により1年以上引き続き雇用される場合等に支給されるものをいう。
再就職手当	一般求職者給付の受給資格者が所定給付日数の3分の1以上残して1年以上引き続き雇用される場合等(自営開始も含む。)に支給されるものをいう。
日雇求職者給付	日雇労働者が一定期間雇用され離職した場合に支給されるものをいう。

※ハローワークインターネットサービスの機能拡充に伴い、令和3年9月以降の数値には、ハローワークに来所せず、オンライン上で求職登録した求職者数や求職者がハローワークインターネットサービスの求人に直接応募した就職件数等が含まれている。

## ハローワーク・公共職業安定所一覧表

安 定 所 名	所 在 地	郵 便 番 号	電 話 番 号
鹿 児 島	鹿児島市下荒田1丁目43-28	890-8555	099 (250) 6060
熊 毛 (出)	西之表市西之表16314-6	891-3101	0997 (22) 1318
川 内	薩摩川内市若葉町4-24 川内地方合同庁舎1階	895-0063	0996 (22) 8609
宮 之 城 (出)	薩摩郡さつま町宮之城屋地2035-3	895-1803	0996 (53) 0153
鹿 屋	鹿屋市北田町3-3-11 鹿屋市産業支援センター1F	893-0007	0994 (42) 4135
国 分	霧島市国分中央1丁目4-35	899-4332	0995 (45) 5311
大 口 (出)	伊佐市大口里768-1	895-2511	0995 (22) 8609
加 世 田	南さつま市加世田東本町35-11	897-0031	0993 (53) 5111
伊 集 院	日置市伊集院町大田825-3	899-2521	099 (273) 3161
大 隅	曾於市大隅町岩川5575-1	899-8102	099 (482) 1265
出 水	出水市緑町37-5	899-0201	0996 (62) 0685
名 瀬	奄美市名瀬長浜町1-1	894-0036	0997 (52) 4611
徳 之 島 (分)	大島郡徳之島町亀津553-1	891-7101	0997 (82) 1438
指 宿	指宿市東方9489-11	891-0404	0993 (22) 4135
鹿児島労働局職業安定部			
職 業 安 定 課			099 (219) 8711
需給調整事業室	鹿児島市西千石町1番1号	892-0847	099 (803) 7111
雇用保険電子申請事務センター	鹿児島西千石第一生命ビル		099 (219) 8714
職 業 対 策 課			099 (219) 8712
訓 練 課			099 (219) 8711
<b>わかものハローワーク</b>	<b>ハローワークかごしま 付属施設</b>		
◎霧島わかものハローワーク 霧島市隼人町見次1229イオン隼人国分店2階 0995 (64) 2251	◎ワークプラザ天文館 鹿児島市東千石町1-38 鹿児島市商工会議所ビル(アイムビル)6階 099 (223) 8010		
<b>ふるさとハローワーク</b>	◎マザーズハローワークかごしま (2024年8月5日開所)		
◎始良市ふるさとハローワーク 始良市宮島町32-4 0995 (67) 8510	鹿児島市東千石町1-38 鹿児島市商工会議所ビル(アイムビル)6階 099 (223) 2821		
◎志布志市ふるさとハローワーク 志布志市志布志町志布志2-1-1 志布志市役所志布志支所2階 099 (471) 1710	◎鹿児島新卒応援ハローワーク 鹿児島市東千石町1-38 鹿児島市商工会議所ビル(アイムビル)3階 099 (224) 3433		
<b>マザーズコーナー</b>	◎ワークサポートみなみ		
◎ハローワーク川内 マザーズコーナー 0996 (22) 8609	鹿児島市宇宿2-3-5 (オブシアミスミ)3階 099 (257) 5670		
◎ハローワーク鹿屋 マザーズコーナー 0994 (42) 4135	◎生活・就労支援センターかごしま 鹿児島市山下町11-1 鹿児島市役所東別館1階		
◎ハローワーク国分 マザーズコーナー 0995 (45) 5311	099 (803)9521		
<b>インターネットサービス</b>			
◎鹿児島労働局ホームページ アドレス <a href="http://jsite.mhlw.go.jp/kagoshima-roudoukyoku/">http://jsite.mhlw.go.jp/kagoshima-roudoukyoku/</a>			
<b>全国的なネット情報としては</b>			
<b>ハローワークインターネットサービス</b>		URL: <a href="https://www.hellowork.mhlw.go.jp/">https://www.hellowork.mhlw.go.jp/</a>	
①求人情報検索 (全国のハローワークが受理した求人情報を希望条件で検索)			
②お役立ち情報 (仕事をお探しの方、事業主の方)			
③ハローワーク所在地情報			

**発 行**

**鹿児島労働局 職業安定部 職業安定課**

〒892-0847 鹿児島市西千石町1番1号  
鹿児島西千石第一生命ビル

TEL 099(219)8711