

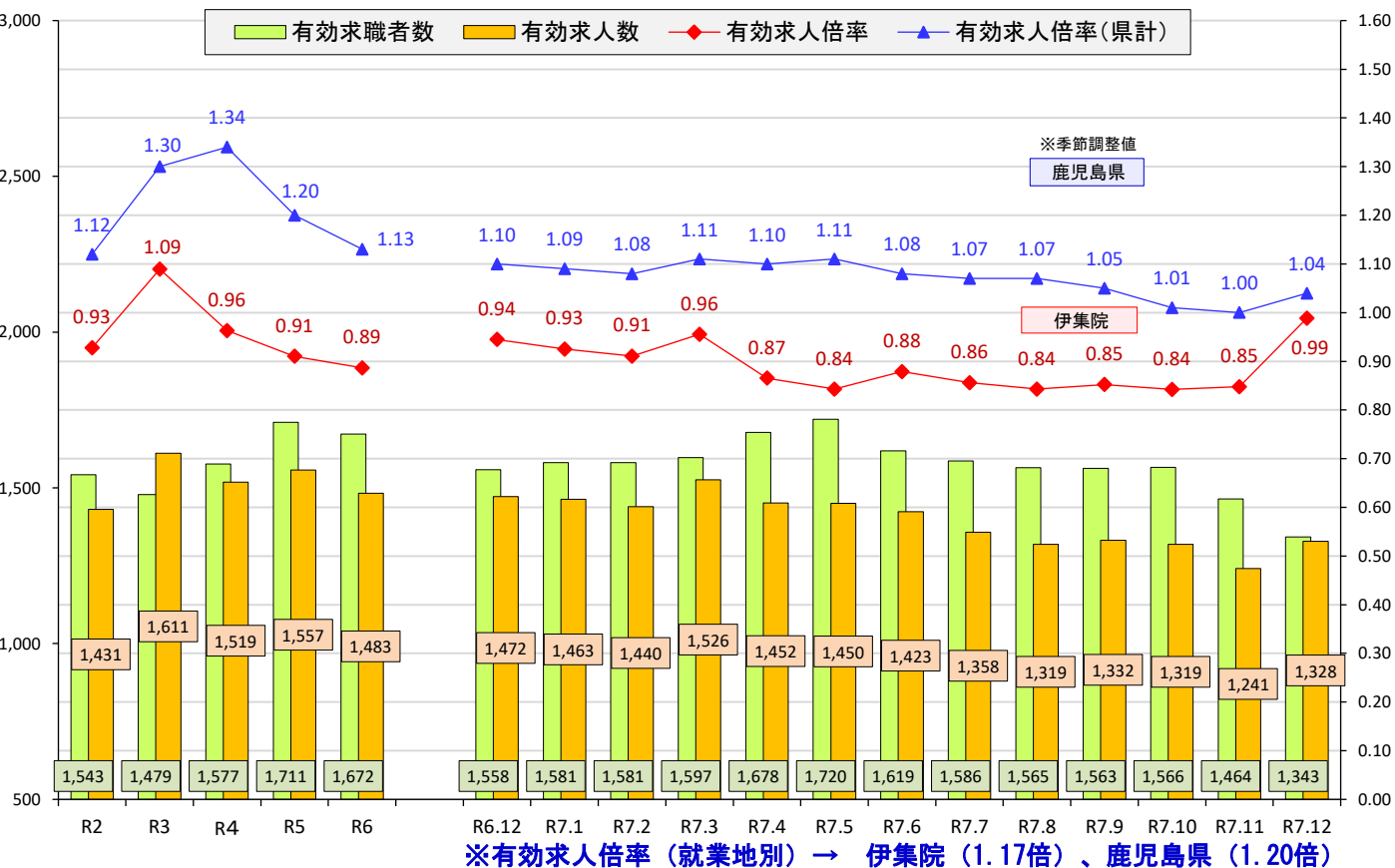
業務月報 (令和7年12月)

伊集院

ハローワーク伊集院
(伊集院公共職業安定所)
〒899-2521
鹿児島県日置市
伊集院町大田825-3
TEL 099-273-3161
FAX 099-273-2002



JR伊集院駅前 島津義弘公の銅像



1. 有効求人倍率推移

	年度別(※月平均)					月別												
	R2	R3	R4	R5	R6	R6.12	R7.1	R7.2	R7.3	R7.4	R7.5	R7.6	R7.7	R7.8	R7.9	R7.10	R7.11	R7.12
有効求職者数	1,543	1,479	1,577	1,711	1,672	1,558	1,581	1,581	1,597	1,678	1,720	1,619	1,586	1,565	1,563	1,566	1,464	1,343
有効求人数	1,431	1,611	1,519	1,557	1,483	1,472	1,463	1,440	1,526	1,452	1,450	1,423	1,358	1,319	1,332	1,319	1,241	1,328
有効求人倍率	0.93	1.09	0.96	0.91	0.89	0.94	0.93	0.91	0.96	0.87	0.84	0.88	0.86	0.84	0.85	0.84	0.85	0.99
有効求人倍率(県計)	1.12	1.30	1.34	1.20	1.13	1.10	1.09	1.08	1.11	1.10	1.11	1.08	1.07	1.07	1.05	1.01	1.00	1.04

2. 新規求職申込件数

	実績	対前年度比
令和3年12月	243	▲6.2%
令和4年12月	255	4.9%
令和5年12月	221	▲13.3%
令和6年12月	204	▲7.7%
令和7年12月	215	5.4%

3. 有効求職者数

	実績	対前年度比
令和3年12月	1,413	▲1.9%
令和4年12月	1,520	7.6%
令和5年12月	1,541	1.4%
令和6年12月	1,558	1.1%
令和7年12月	1,343	▲13.8%

4. 就職件数

	実績	対前年度比
令和3年12月	106	7.1%
令和4年12月	110	3.8%
令和5年12月	88	▲20.0%
令和6年12月	84	▲4.5%
令和7年12月	62	▲26.2%

5. 新規求人数

	実績	対前年度比
令和3年12月	524	1.2%
令和4年12月	505	▲3.6%
令和5年12月	528	4.6%
令和6年12月	409	▲22.5%
令和7年12月	549	34.2%

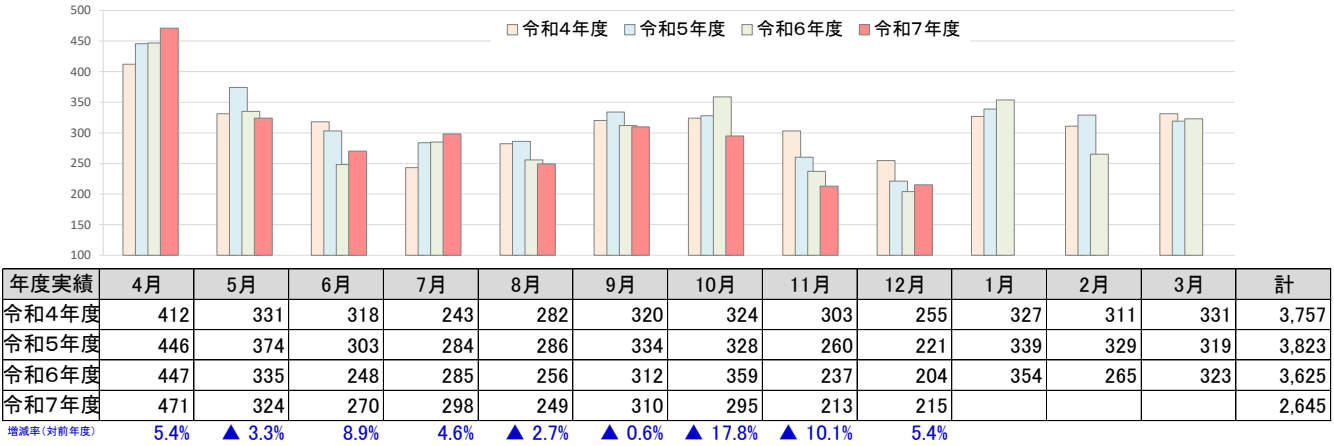
6. 有効求人数

	実績	対前年度比
令和3年12月	1,668	2.1%
令和4年12月	1,490	▲10.7%
令和5年12月	1,576	5.8%
令和6年12月	1,472	▲6.6%
令和7年12月	1,328	▲9.8%

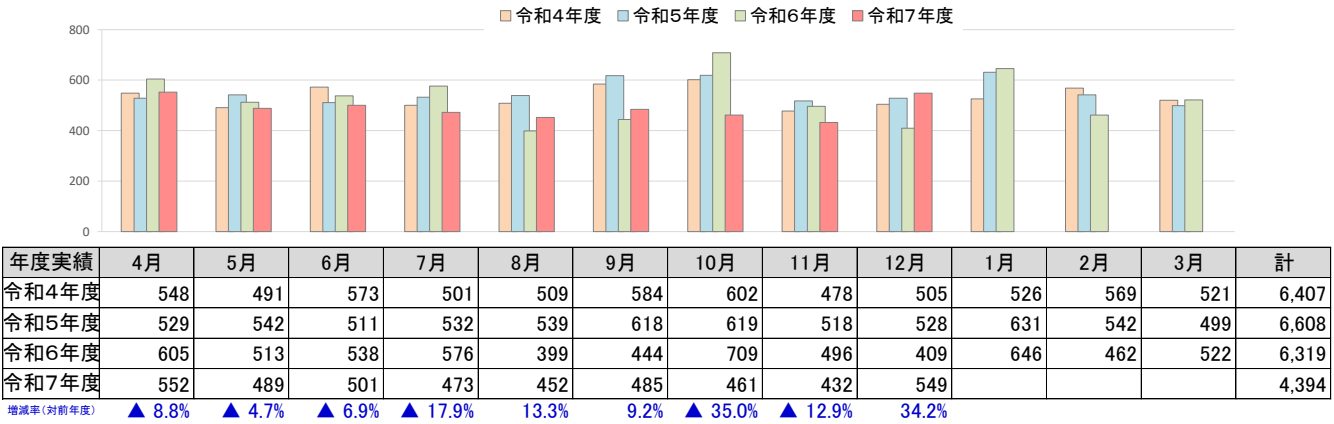
7. 充足数

		対前年度比
令和3年12月	88	15.8%
令和4年12月	77	▲12.5%
令和5年12月	80	3.9%
令和6年12月	86	7.5%
令和7年12月	60	▲30.2%

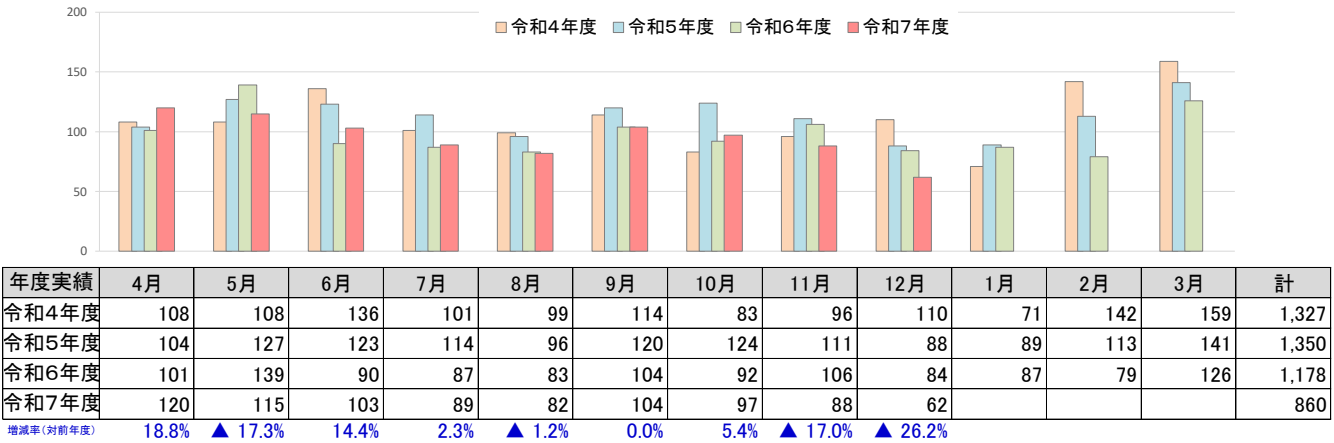
1. 新規求職者数



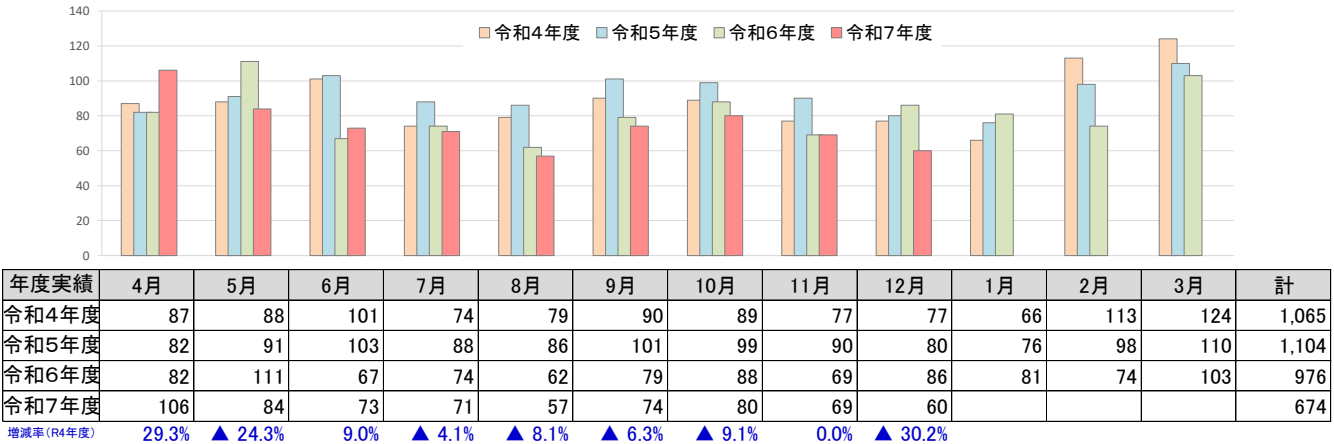
2. 新規求人数



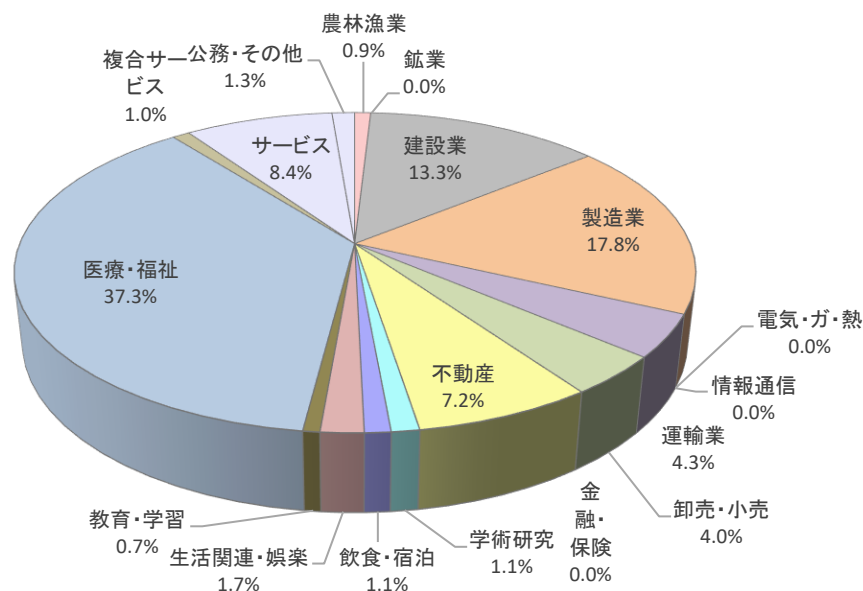
3. 就職件数



4. 充足数

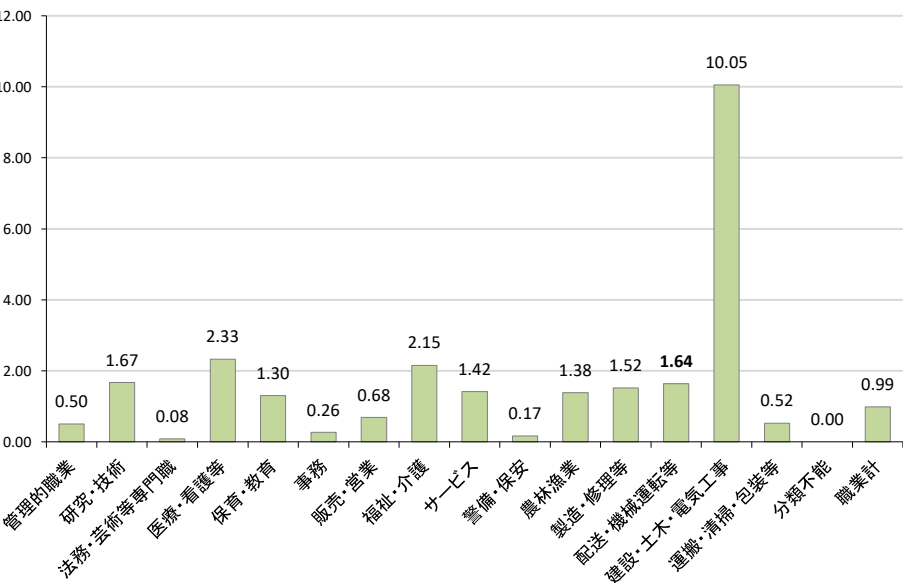


1. 「産業別」有効求人数の割合



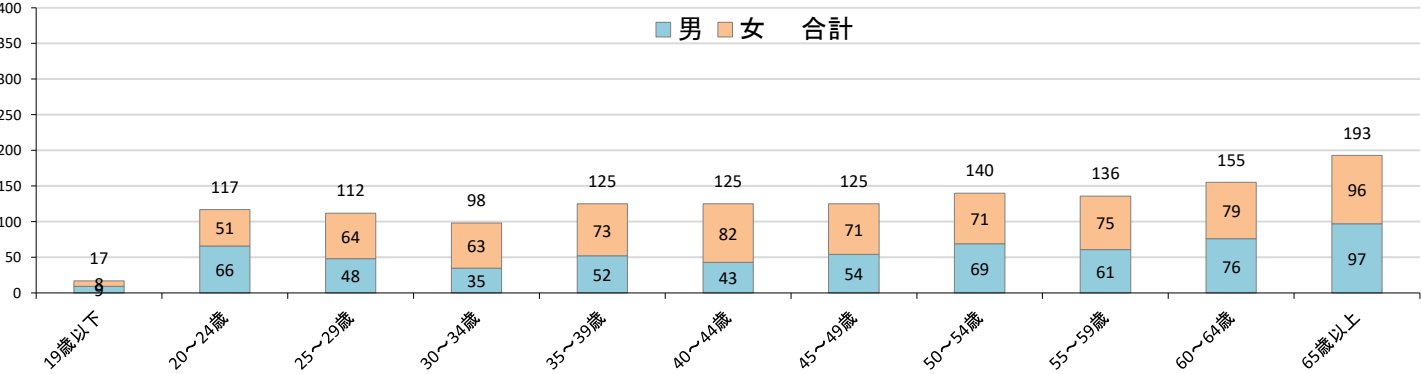
産業	当月	前年同月	同期比
農林漁業	12	29	▲58.6
鉱業	0	2	▲100.0
建設業	176	199	▲11.6
製造業	236	231	2.2
電気・ガ・熱	0	1	▲100.0
情報通信	0	0	-
運輸業	57	69	▲17.4
卸売・小売	53	62	▲14.5
金融・保険	0	0	-
不動産	96	45	113.3
学術研究	15	13	15.4
飲食・宿泊	14	42	▲66.7
生活関連・娯楽	23	12	91.7
教育・学習	9	27	▲66.7
医療・福祉	496	615	▲19.3
複合サービス	13	20	▲35.0
サービス	111	80	38.8
公務・その他	17	25	▲32.0
産業計	1,328	1,472	▲9.8

2. 「職業別」有効求人倍率

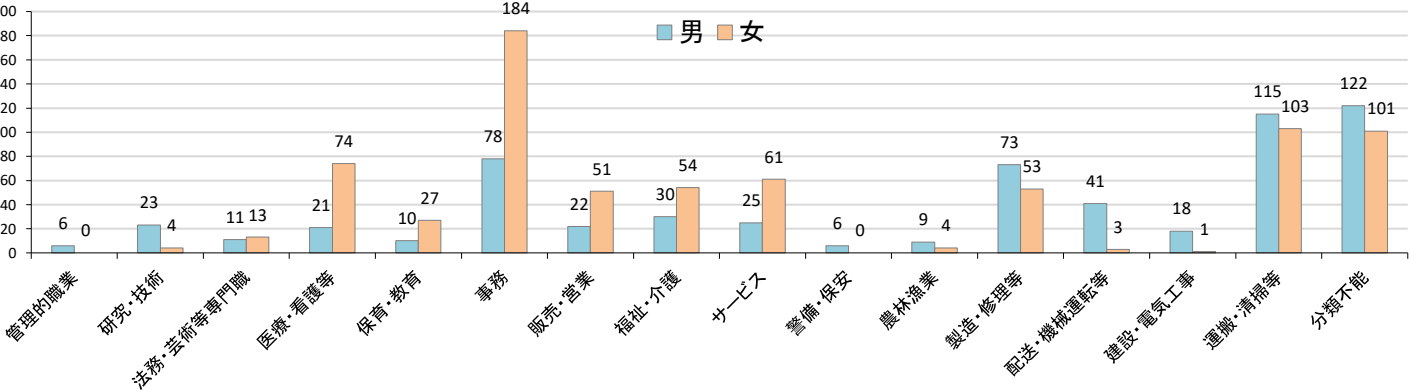


職業	求人数	求職者数	求人倍率
管理的職業	3	6	0.50
研究・技術	45	27	1.67
法務・芸術等専門職	2	24	0.08
医療・看護等	221	95	2.33
保育・教育	48	37	1.30
事務	69	262	0.26
販売・営業	50	73	0.68
福祉・介護	181	84	2.15
サービス	122	86	1.42
警備・保安	1	6	0.17
農林漁業	18	13	1.38
製造・修理等	191	126	1.52
配送・機械運転等	72	44	1.64
建設・土木・電気工事	191	19	10.05
運搬・清掃・包装等	114	218	0.52
分類不能	0	223	0.00
職業計	1,328	1,343	0.99

3. 「年齢階級別」・「性別」有効求職者数



4. 「職業別」・「性別」有効求職者数



1. 一般職業紹介状況（学卒を除きパートタイムを含む）

(単位:人・%・ポイント)

		計		前 月	前年同月	前年同月比
		うち男	うち女			
新規求職申込件数		215	90	213	204	5.4
	保険受給者	49	19	53	45	8.9
月間有効求職者数		1,343	610	1,464	1,558	▲ 13.8
	保険受給者	405	165	447	478	▲ 15.3
新規求人数		549	**	432	409	34.2
月間有効求人数		1,328	**	1,241	1,472	▲ 9.8
紹介件数		160	82	161	166	▲ 3.6
	保険受給者	33	13	41	47	▲ 29.8
就職件数		62	27	88	84	▲ 26.2
	保険受給者	16	5	25	24	▲ 33.3
	自管内	35	14	53	48	▲ 27.1
	自県管外	22	11	27	27	▲ 18.5
	県外	5	2	8	9	▲ 44.4
充足数		60	**	69	86	▲ 30.2
新規求人倍率(倍)		2.55	**	2.03	2.00	0.55
有効求人倍率(倍)		0.99	**	0.85	0.94	0.05
就職率(%)		28.8	**	41.3	41.2	▲ 12.4
充足率(%)		10.9	**	16.0	21.0	▲ 10.1

2. パートタイム職業紹介状況

(単位:人・%・ポイント)

		計		前 月	前年同月	前年同月比
		うち男	うち女			
新規求職申込件数		80	18	93	74	8.1
	保険受給者	18	4	22	17	5.9
月間有効求職者数		606	172	657	686	▲ 11.7
	保険受給者	176	38	187	199	▲ 11.6
新規求人数		165	**	144	159	3.8
月間有効求人数		456	**	442	562	▲ 18.9
紹介件数		71	29	64	73	▲ 2.7
	保険受給者	16	4	12	11	45.5
就職件数		22	6	36	35	▲ 37.1
	保険受給者	6	0	2	4	50.0
	自管内	14	4	25	21	▲ 33.3
	自県管外	5	1	9	10	▲ 50.0
	県外	3	1	2	4	▲ 25.0
充足数		22	**	31	34	▲ 35.3
新規求人倍率(倍)		2.06	**	1.55	2.15	▲ 0.09
有効求人倍率(倍)		0.75	**	0.67	0.82	▲ 0.07
就職率(%)		27.5	**	38.7	47.3	▲ 19.8
充足率(%)		13.3	**	21.5	21.4	▲ 8.1

3. 中高年齢者（45歳以上）職業紹介状況（パートタイムを含む）

(単位:人・%・ポイント)

		計		前月	前年同月	前年同月比
		うち男	うち女			
新規求職申込件数		112	48	138	130	▲ 13.8
	うち65歳以上	39	17	59	37	5.4
月間有効求職者数		749	357	817	907	▲ 17.4
	うち65歳以上	193	97	221	257	▲ 24.9
紹介件数		90	49	105	104	▲ 13.5
	うち65歳以上	19	15	22	18	5.6
就職件数		31	13	52	41	▲ 24.4
	うち65歳以上	3	1	13	7	▲ 57.1
就職率(%)		27.7	27.1	37.7	31.5	▲ 3.8

4. 障害者職業紹介状況（パートタイムを含む）

(単位:人)

	計	身体障害者		知的障害者		精神障害者	そ の 他
			うち重度		うち重度		
新規求職申込件数	10	2	0	3	0	5	0
紹介件数	15	3	3	8	2	4	0
就職件数	9	0	0	5	0	4	0
有効中の者	309	83	30	80	12	132	14
就業中の者	711	209	68	272	24	207	23
保留中の者	321	98	31	159	11	56	8

5. 産業別新規求人・充足状況（学卒を除きパートタイムを含む）(単位:人・%)

	新規求人数			充足数		
	当 月	前年同月	前年同月比	当 月	前年同月	前年同月比
建設業	67	53	26.4	2	5	▲ 60.0
製造業	109	76	43.4	10	15	▲ 33.3
運輸・郵便業	18	11	63.6	4	3	33.3
卸 売・小売業	12	25	▲ 52.0	4	9	▲ 55.6
宿泊・飲食サービス業	2	6	▲ 66.7	0	2	▲ 100.0
医療・福祉	170	157	8.3	25	36	▲ 30.6
サービス業	65	65	0.0	14	8	75.0
その他	106	6	1666.7	1	8	▲ 87.5
計	549	409	34.2	60	86	▲ 30.2

6. 職業別新規求人・充足状況（学卒を除きパートタイムを含む）(単位:人・%)

	新規求人数			充足数		
	当 月	前年同月	前年同月比	当 月	前年同月	前年同月比
管理的職業	1	1	0.0	0	0	-
研究・技術の職業	12	13	▲ 7.7	0	0	-
法務・経営・文化芸術等の職業	2	0	-	0	0	-
医療・看護・保健の職業	79	72	9.7	7	12	▲ 41.7
保育・教育の職業	19	17	11.8	3	1	200.0
事務的職業	27	24	12.5	10	11	▲ 9.1
販売・営業の職業	16	16	0.0	2	5	▲ 60.0
福祉・介護の職業	52	64	▲ 18.8	12	11	9.1
サービスの職業	65	34	91.2	4	9	▲ 55.6
警備・保安の職業	1	0	-	0	0	-
農林漁業の職業	10	7	42.9	2	7	▲ 71.4
製造・修理・塗装・製図等の職業	74	73	1.4	10	11	▲ 9.1
配送・輸送・機械運転の職業	32	25	28.0	2	8	▲ 75.0
建設・土木・電気工事の職業	125	34	267.6	1	1	0.0
運搬・清掃・包装等の職業	34	29	17.2	7	10	▲ 30.0
(うちIT関連小計)	5	7	▲ 28.6	0	0	-
(うち福祉関連小計)	106	108	▲ 1.9	16	19	▲ 15.8
(うち介護関連小計)	52	63	▲ 17.5	12	11	9.1
職業計	549	409	34.2	60	86	▲ 30.2

7. 職業別賃金状況(単位:円)

職業	フルタイム				パートタイム			
	求職者希望賃金(千円)			求人平均賃金(千円)	求職者希望賃金(十円)			求人平均賃金(十円)
	計	男	女		計	男	女	
全職業平均	217	237	196	247	105	108	104	118
A管理的職業	0	0	0	278	0	0	0	0
B専門的・技術的職業	220	219	220	254	113	150	107	130
09建築・土木技術者等	0	0	0	296	0	0	0	0
13保健師、看護師等	218	0	218	246	110	0	110	124
14医療技術者	245	245	0	261	0	0	0	136
16社会福祉の専門的職業	207	165	228	245	105	0	105	116
C事務的職業	190	222	178	220	107	0	107	107
25一般事務員	195	267	178	226	106	0	106	112
26会計事務員	183	150	200	260	110	0	110	106
D販売の職業	204	243	153	259	99	103	98	108
32商品販売の職業	153	0	153	203	96	103	90	108
34営業の職業	243	243	0	278	105	0	105	0
Eサービスの職業	233	258	214	217	103	95	103	111
36介護サービスの職業	200	0	200	218	105	0	105	113
39飲食物調理の職業	235	300	170	218	103	0	103	109
40接客・給仕の職業	230	230	230	247	102	0	102	110
F保安の職業	150	150	0	226	100	100	0	0
G農林漁業の職業	290	290	0	228	125	0	125	106
H生産工程の職業	195	199	183	230	102	0	102	105
52製品製造・加工処理(金属製品)	170	170	0	225	0	0	0	103
53製品製造・加工処理(金属製品除く)	170	170	0	213	102	0	102	105
55機械整備・修理	237	237	0	275	0	0	0	0
I輸送・機械運転の職業	245	245	0	256	105	105	0	138
J建設・採掘の職業	248	263	190	273	111	111	0	131
66建設従事者	0	0	0	274	0	0	0	0
67電気工事従事者	250	250	0	271	120	120	0	0
68土木作業従事者	247	275	190	282	0	0	0	131
K運搬・清掃等の職業	215	254	168	232	104	110	102	119

雇用保険業務取扱状況

1. 適用関係

(単位:人)

		計	男	女	前年同月	前年同月比(%)
新規適用事業所数		5	**	**	1	400.0
廃止脱退事業所数		1	**	**	6	▲ 83.3
月末事業所数		1,275	**	**	1,270	0.4
	建設業	255	**	**	251	1.6
	製造業	156	**	**	159	▲ 1.9
	運輸・郵便業	47	**	**	49	▲ 4.1
	卸売・小売業	177	**	**	174	1.7
	サービス業	301	**	**	298	1.0
	宿泊・飲食サービス	60	**	**	57	5.3
	医療・福祉	194	**	**	91	113.2
	その他	85	**	**	191	▲ 55.5
資格取得者数		167	72	95	174	▲ 4.0
資格喪失者数		161	65	96	155	3.9
離職票交付枚数		125	**	**	122	2.5
月末被保険者数		17,650	8,915	8,735	17,669	▲ 0.1
	建設業	1,509	1,341	168	1,467	2.9
	製造業	4,388	2,671	1,717	4,423	▲ 0.8
	運輸・郵便業	637	566	71	645	▲ 1.2
	卸売・小売業	1,412	745	667	1,343	5.1
	サービス業	2,830	1,406	1,424	2,838	▲ 0.3
	宿泊・飲食サービス	176	69	107	166	6.0
	医療・福祉	5,462	1,490	3,972	5,445	0.3
	その他	1,236	627	609	1,342	▲ 7.9

2. 失業給付関係

(単位:人・千円)

		計	男	女	前年同月	前年同月比(%)
基本手当	受給資格決定件数	43	18	25	61	▲ 29.5
	初回受給者数	59	27	32	62	▲ 4.8
	受給者実人員	295	130	165	316	▲ 6.6
	支給金額	28,961	14,439	14,522	35,094	▲ 17.5
技能習得手当受給者実人員		34	11	23	31	9.7
支給金額		566	174	391	449	26.1
傷病手当受給者実人員		1	1	0	3	▲ 66.7
支給金額		253	253	0	1,033	▲ 75.5
高年齢求職者給付金受給者数		31	19	12	27	14.8
支給金額		7,184	5,343	1,841	5,329	34.8
再就職手当支給人員		26	12	14	29	▲ 10.3
支給金額		10,537	6,215	4,321	8,963	17.6
就業促進定着手当支給人員		7	2	5	8	▲ 12.5
支給金額		792	212	580	1,027	▲ 22.9

3. 雇用継続給付関係

(単位:人・千円)

		計	男	女	前年同月	前年同月比(%)
高年齢雇用継続給付	受給者実人員	73	66	7	78	▲ 6.4
	支給金額	1,734	1,648	86	1,876	▲ 7.6
育児休業給付	受給者実人員	137	11	126	119	15.1
	支給金額	16,916	1,747	15,168	14,075	20.2
介護休業給付	受給者数	0	0	0	1	▲ 100.0
	支給金額	0	0	0	317	▲ 100.0

4. 教育訓練給付関係

(単位:人・千円)

		計	男	女	前年同月	前年同月比(%)
受給者数		2	1	1	4	▲ 50.0
支給金額		93	37	56	136	▲ 31.6