

最近の雇用失業情勢

(令和7年11月分)



ハローワーク指宿

指宿公共職業安定所

〒891-0404

指宿市東方9489-11

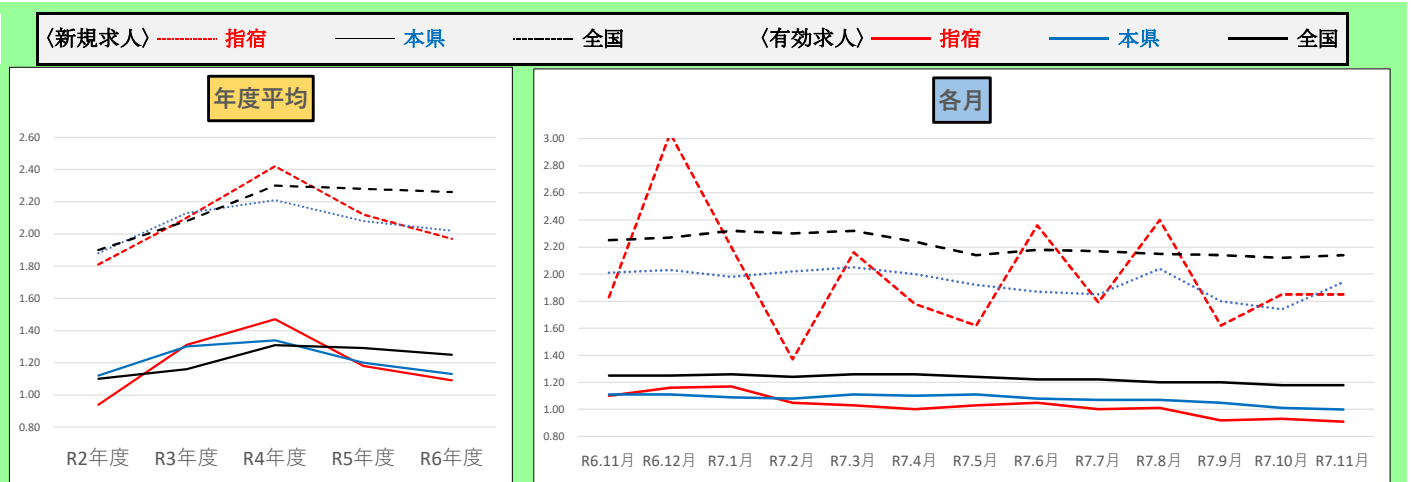
TEL 0993-22-4135

概況

- ・ 指宿所の11月の有効求人倍率(原数値)は0.91倍で、前月を0.02ポイント下回った。
- ・ 指宿所の11月の(※)就業地別有効求人倍率(原数値)は1.09倍で、前月を0.13ポイント上回った。
- ・ 鹿児島県の11月の有効求人倍率(季節調整値)は1.00倍で、前月を0.01ポイント下回った。
- ・ 全国の11月の有効求人倍率(季節調整値)は1.18倍で、前月と同水準となった。

(※)就業地別有効求人倍率とは、実際に就業する地域を求人地として集計した倍率

1. 求人倍率の推移 (パートを含む、年度平均は原数値、各月は季節調整値)



		R2年度	R3年度	R4年度	R5年度	R6年度	R6.11月	R6.12月	R7.1月	R7.2月	R7.3月	R7.4月	R7.5月	R7.6月	R7.7月	R7.8月	R7.9月	R7.10月	R7.11月
有効求人倍率	指宿	0.94	1.31	1.47	1.18	1.09	1.10	1.16	1.17	1.05	1.03	1.00	1.03	1.05	1.00	1.01	0.92	0.93	0.91
	本県	1.12	1.30	1.34	1.20	1.13	1.11	1.11	1.09	1.08	1.11	1.10	1.11	1.08	1.07	1.07	1.05	1.01	1.00
	全国	1.10	1.16	1.31	1.29	1.25	1.25	1.25	1.26	1.24	1.26	1.26	1.24	1.22	1.22	1.20	1.20	1.18	1.18
新規求人倍率	指宿	1.81	2.10	2.42	2.12	1.97	1.83	3.04	2.20	1.37	2.16	1.78	1.62	2.36	1.79	2.40	1.62	1.85	1.85
	本県	1.88	2.13	2.21	2.08	2.02	2.01	2.03	1.98	2.02	2.05	2.00	1.92	1.87	1.85	2.04	1.80	1.74	1.94
	全国	1.90	2.08	2.30	2.28	2.26	2.25	2.27	2.32	2.30	2.32	2.24	2.14	2.18	2.17	2.15	2.14	2.12	2.14

※令和6年12月以前の各月の季節調整値(下線部分)は季節調整値替済

2. 求人の動き (パートを含む、原数値)

- ・ 11月の新規求人数(パートを含む、原数値)は、前年同月に比べ12.9%減と4か月連続の減少となった。
- ・ 11月の新規求人数を産業別に前年同月比でみると、【農、林、漁業】(27.3%増)は7か月ぶりの増加、【建設業】(22.9%増)は3か月ぶりの増加、【製造業】(43.6%減)は3か月連続の減少、【運輸業、郵便業】(2→2)は同水準、【卸売業、小売業】(25.9%減)は2か月連続の減少、【宿泊業、飲食サービス業】(16.7%増)は2か月連続の増加、【医療、福祉】(18.2%減)は2か月ぶりの減少、【サービス業】(61.1%減)は5か月連続の減少となった。
- ・ 11月の有効求人数(パートを含む、原数値)は、前年同月に比べ17.7%減で3か月連続の減少となった。

()内前年同月比(%)

産業分類	令和6年度 (月平均)		令和7年							
			8月		9月		10月		11月	
新規求人数	346	(▲ 13.1)	254	(▲ 17.3)	305	(▲ 18.0)	342	(▲ 10.7)	277	(▲ 12.9)
A, B 農、林、漁業	23	(▲ 11.5)	12	(▲ 55.6)	18	(▲ 25.0)	11	(▲ 52.2)	14	(27.3)
D 建設業	40	(5.3)	56	(51.4)	27	(▲ 6.9)	24	(▲ 46.7)	43	(22.9)
E 製造業	33	(▲ 17.5)	40	(60.0)	21	(▲ 19.2)	44	(▲ 8.3)	31	(▲ 43.6)
H 運輸業、郵便業	4	(▲ 20.0)	0	(▲ 100.0)	9	(125.0)	3	(50.0)	2	(0.0)
I 卸売業、小売業	26	(▲ 10.3)	20	(▲ 4.8)	33	(50.0)	25	(▲ 37.5)	20	(▲ 25.9)
M 宿泊業、飲食サービス業	57	(▲ 13.6)	33	(▲ 31.3)	35	(▲ 50.7)	67	(21.8)	49	(16.7)
P 医療、福祉	109	(▲ 14.8)	74	(▲ 32.7)	102	(▲ 14.3)	132	(2.3)	81	(▲ 18.2)
R サービス業 (他に分類されないもの)	19	(▲ 26.9)	3	(▲ 76.9)	14	(▲ 22.2)	16	(▲ 42.9)	7	(▲ 61.1)
有効求人数	987	(▲ 12.0)	912	(2.6)	852	(▲ 10.1)	866	(▲ 12.6)	830	(▲ 17.7)

3. 求職の動き (パートを含む、原数値。但し、※「新規常用求職者態様別内訳」は臨時・季節を除く常用。)

- ・11月の新規求職者数(パートを含む、原数値)は、前年同月に比べ13.2%減で2か月ぶりの減少となった。
- ・新規常用求職者を態様別に前年同月比でみると、在職求職者(2.5%減)は2か月ぶりの減少、離職求職者(14.3%減)は2か月ぶりの減少、無業求職者(35.7%減)は2か月ぶりの減少となった。

離職求職者の内訳をみると、事業主都合離職者(60.6%減)は2か月連続の減少、自己都合離職者(2.6%増)は2か月連続の増加となった。

- ・11月の受給資格決定件数(34.0%減)は4か月ぶりの減少となった。
- ・11月の有効求職者数(パートを含む、原数値)は、前年同月に比べ0.3%減で8か月ぶりの減少となった。

() 内前年同月比(%)

	令和6年度 (月平均)		令和7年							
			8月		9月		10月		11月	
新規求職者数	176	(▲ 6.4)	106	(▲ 22.6)	188	(▲ 10.9)	185	(14.9)	151	(▲ 13.2)
44歳以下	65	(▲ 16.7)	46	(▲ 9.8)	56	(▲ 32.5)	59	(5.4)	52	(▲ 8.8)
45歳以上	111	(0.9)	60	(▲ 30.2)	132	(3.1)	126	(20.0)	99	(▲ 15.4)
うち55歳以上	80	(0.0)	41	(▲ 40.6)	96	(5.5)	80	(6.7)	70	(▲ 17.6)
雇用保険受給 資格決定件数	47	(▲ 19.0)	41	(0.0)	48	(0.0)	54	(12.5)	35	(▲ 34.0)
有効求職者数	906	(▲ 5.2)	907	(5.8)	931	(0.5)	936	(2.9)	910	(▲ 0.3)
44歳以下	332	(▲ 11.5)	336	(8.7)	335	(▲ 2.0)	335	(▲ 0.3)	322	(▲ 0.6)
45歳以上	574	(0.3)	571	(4.2)	596	(2.1)	601	(4.7)	588	(▲ 0.2)
うち55歳以上	411	(0.0)	383	(▲ 1.8)	410	(▲ 1.4)	405	(▲ 2.2)	396	(▲ 5.0)
雇用保険受給者 実人員	174	(▲ 16.7)	215	(23.6)	214	(20.9)	193	(6.0)	171	(2.4)

※新規常用求職者態様別内訳

() 内前年同月比(%)

	令和6年度 (月平均)		令和7年							
			8月		9月		10月		11月	
新規常用求職者	175	(▲ 6.4)	106	(▲ 22.1)	186	(▲ 11.0)	183	(13.7)	150	(▲ 13.3)
在職求職者	40	(▲ 7.0)	29	(7.4)	36	(▲ 21.7)	42	(13.5)	39	(▲ 2.5)
離職求職者	121	(▲ 8.3)	70	(▲ 29.3)	140	(▲ 7.3)	127	(11.4)	102	(▲ 14.3)
うち事業主都合	20	(0.0)	11	(▲ 35.3)	25	(25.0)	14	(▲ 22.2)	13	(▲ 60.6)
うち自己都合	93	(▲ 7.0)	55	(▲ 27.6)	106	(▲ 9.4)	97	(7.8)	80	(2.6)
無業求職者	14	(▲ 12.5)	7	(▲ 30.0)	10	(▲ 16.7)	14	(40.0)	9	(▲ 35.7)

4. 就職の動き (パートを含む)

- ・11月の就職件数(パートを含む)は、前年同月と比べ15.9%減と2か月ぶりの減少となった。

() 内前年同月比(%)

	令和6年度 (月平均)		令和7年							
			8月		9月		10月		11月	
就職件数	78	(▲ 9.3)	70	(11.1)	83	(▲ 10.8)	86	(2.4)	69	(▲ 15.9)
44歳以下	30	(▲ 23.1)	23	(0.0)	32	(0.0)	23	(▲ 37.8)	19	(▲ 24.0)
45歳以上	49	(4.3)	47	(17.5)	51	(▲ 16.4)	63	(34.0)	50	(▲ 12.3)
うち55歳以上	31	(6.9)	32	(33.3)	28	(▲ 24.3)	44	(37.5)	26	(▲ 36.6)
雇用保険受給者	16	(▲ 23.8)	13	(▲ 7.1)	21	(40.0)	13	(0.0)	20	(17.6)

※オンライン登録者がハローワークインターネットサービスから自主的に応募し就職が確認された件数を含む。

5. 完全失業率 (全国)

	令和4年平均	令和5年平均	令和6年平均	6月	7月	8月	9月	10月	11月
完全失業率 (%)	2.6	2.6	2.5	2.5	2.3	2.6	2.6	2.6	2.6
完全失業者数 (万人)	179	178	176	176	169	182	184	183	171

※完全失業率は季節調整値

資料出所:総務省統計局「労働力調査」