

# 業務月報

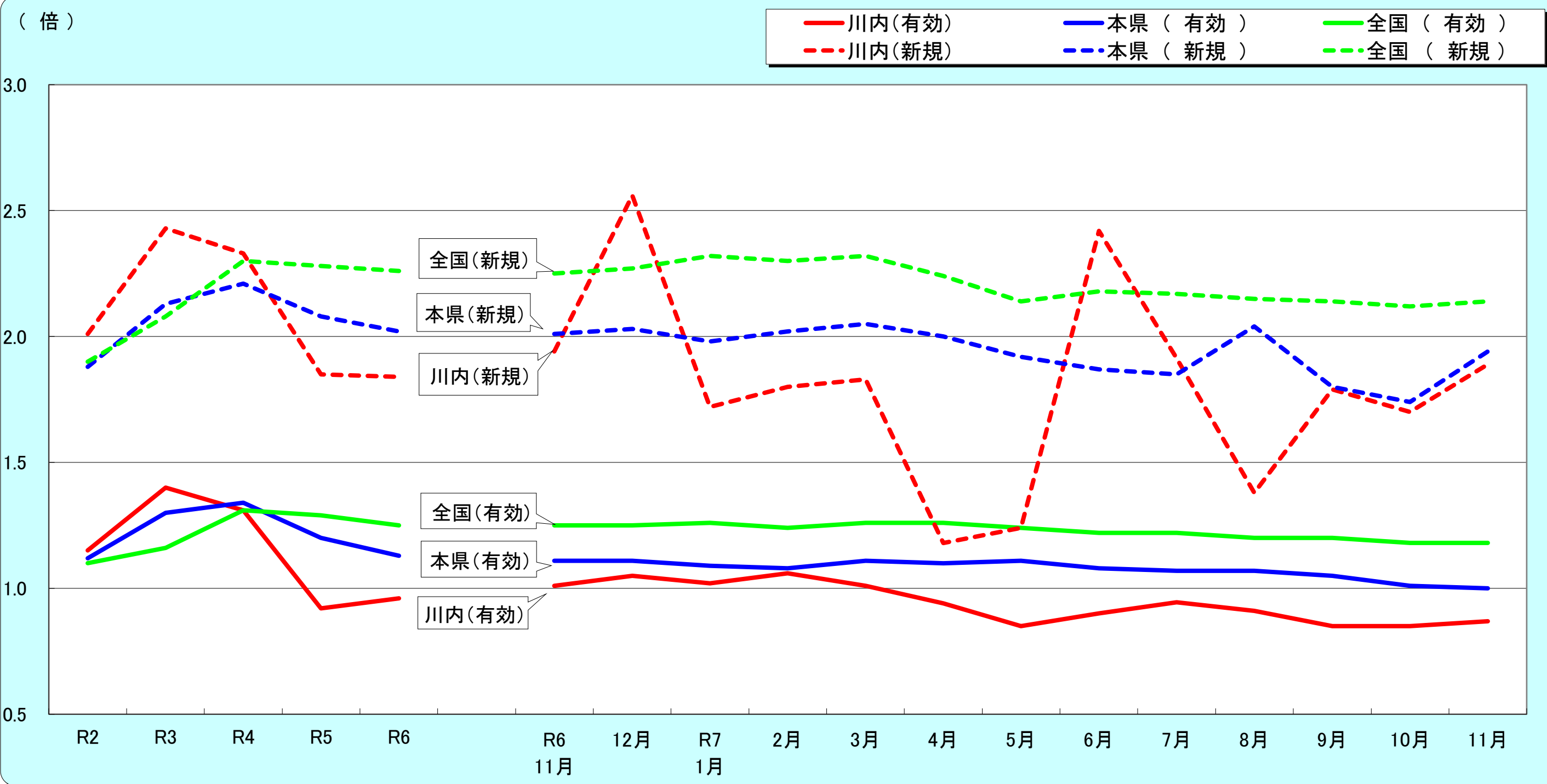


藤川天神・ツン(薩摩川内市東郷町)

令和7年11月分  
(ハローワーク川内)

川内公共職業安定所  
薩摩川内市若葉町4-24  
TEL 0996-22-8609  
管轄区域(薩摩川内市)

1. 求人倍率の推移(一般・パート、年度平均は原数値、各月は季節調整値)



		R2	R3	R4	R5	R6	R6 11月	12月	R7 1月	2月	3月	4月	5月	6月	7月	8月	9月	10月	11月
有効求人倍率 (受 理 地 別)	川内	1.15	1.40	1.31	0.92	0.96	1.01	1.05	1.02	1.06	1.01	0.94	0.85	0.90	0.94	0.91	0.85	0.85	0.87
	本県	1.12	1.30	1.34	1.20	1.13	1.11	1.11	1.09	1.08	1.11	1.10	1.11	1.08	1.07	1.07	1.05	1.01	1.00
	全国	1.10	1.16	1.31	1.29	1.25	1.25	1.25	1.26	1.24	1.26	1.26	1.24	1.22	1.22	1.20	1.20	1.18	1.18
新規求人倍率 (受 理 地 別)	川内	2.01	2.43	2.33	1.85	1.84	1.94	2.56	1.72	1.80	1.83	1.18	1.24	2.42	1.91	1.38	1.79	1.70	1.89
	本県	1.88	2.13	2.21	2.08	2.02	2.01	2.03	1.98	2.02	2.05	2.00	1.92	1.87	1.85	2.04	1.80	1.74	1.94
	全国	1.90	2.08	2.30	2.28	2.26	2.25	2.27	2.32	2.30	2.32	2.24	2.14	2.18	2.17	2.15	2.14	2.12	2.14
完全失業率 (%)	全国	2.8	2.8	2.6	2.6	2.5	2.5	2.4	2.5	2.4	2.5	2.5	2.5	2.5	2.3	2.6	2.6	2.6	2.6
完全失業者数 (万人)	全国	192	195	179	178	176	164	154	163	165	180	188	183	176	169	179	181	185	181
有効求人倍率 (就 業 地 別)	川内	1.32	1.60	1.52	1.11	1.15	1.20	1.23	1.21	1.24	1.21	1.11	1.00	1.02	1.08	1.05	1.00	0.99	1.03
	本県	1.18	1.36	1.43	1.30	1.23	1.21	1.21	1.19	1.18	1.22	1.21	1.21	1.18	1.16	1.17	1.12	1.07	1.08

・有効・新規求人倍率の全国・本県について、令和5年12月以前の各月の季節調整値(下線部分)は季節調整値替済み、その他は原数値。  
・完全失業率は季節調整値。完全失業者数は原数値。総務省統計局労働力調査より。



## 2. 職業紹介状況

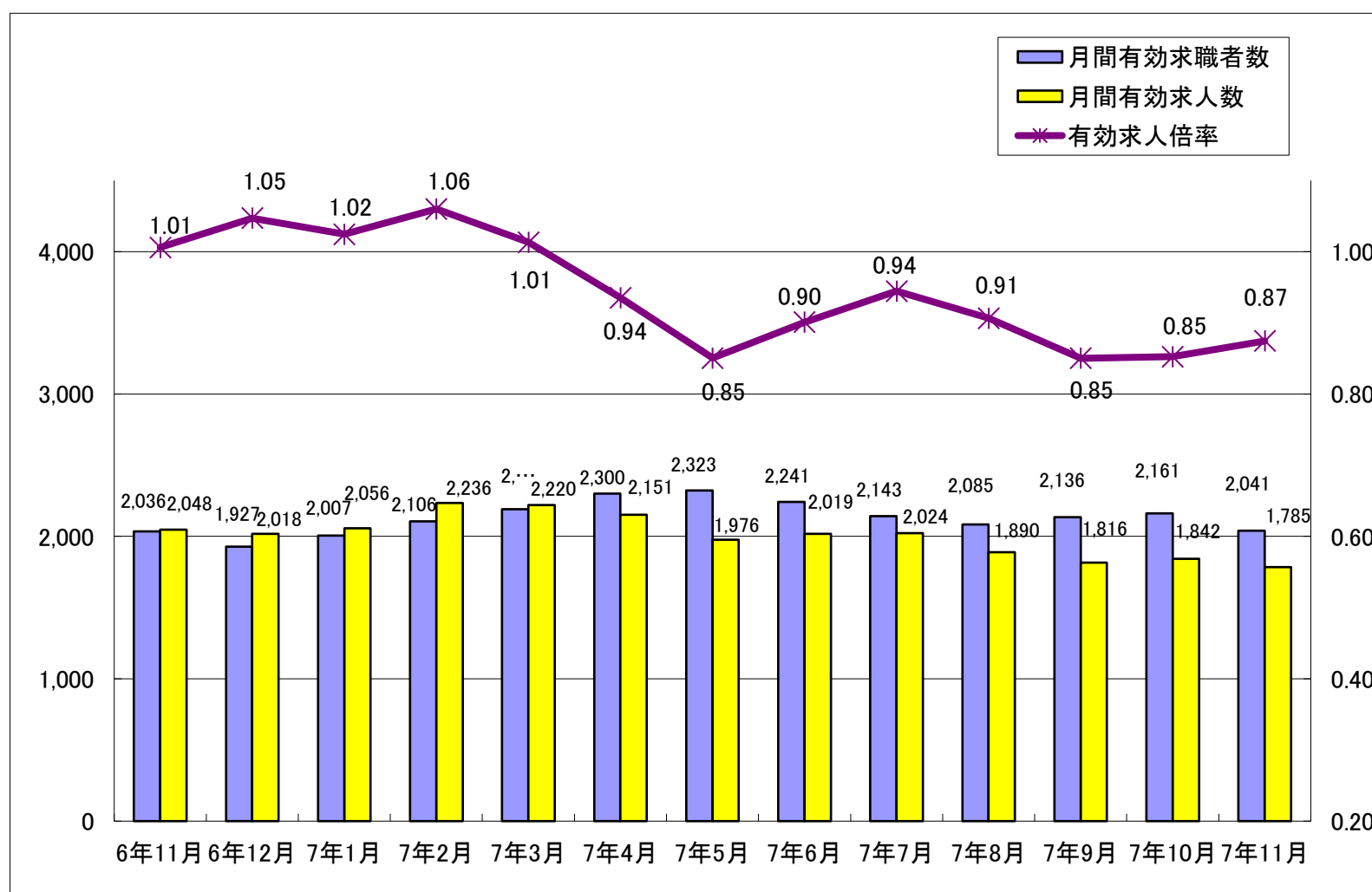
※求人倍率は、受理地別

	前月	うちパート	当月	うちパート	前年同月	うちパート	前年比(%)	うちパート
A新規求職申込件数	415	190	305	140	331	141	▲ 7.9	▲ 0.7
雇用保険受給者	104	40	68	19	71	25	▲ 4.2	▲ 24.0
B有効求職者数	2,161	1,101	2,041	1,063	2,036	993	0.2	7.0
C新規求人数	706	243	577	240	643	172	▲ 10.3	39.5
D有効求人数	1,842	601	1,785	598	2,048	618	▲ 12.8	▲ 3.2
E紹介件数	360	154	284	132	310	124	▲ 8.4	6.5
雇用保険受給者	95	30	80	24	95	22	▲ 15.8	9.1
F充足数	157	66	133	65	118	41	12.7	58.5
G就職件数	175	71	153	66	135	56	13.3	17.9
雇用保険受給者	54	15	50	11	53	11	▲ 5.7	0.0
新規求人倍率(C/A)	1.70	1.28	1.89	1.71	1.94	1.22	▲ 0.05P	0.49P
有効求人倍率(D/B)	0.85	0.55	0.87	0.56	1.01	0.62	▲ 0.13P	▲ 0.06P
紹介率(E/A)	0.87	0.81	0.93	0.94	0.94	0.88	▲ 0.01P	0.06P
就職率(G/A)	0.42	0.37	0.50	0.47	0.41	0.40	0.09P	0.07P
充足率(F/C)	0.22	0.27	0.23	0.27	0.18	0.24	0.05P	0.03P

※ハローワークインターネットサービスで 求職登録した求職者数が含まれます。

## 3. 求人・求職の動向

※求人倍率は、受理地別



4.雇用保険適用取扱状況

区 分		前 月	当 月			前 年 同 月	前 年 比 ( % )
項 目				男	女		
新 規 適 用 事 業 所 数		3	7			7	▲ 0.0
廃 止 事 業 所 数		5	4			4	0.0
月 末 現 在 適 用 事 業 所 数		1,718	1,720			1,722	▲ 0.1
	うち事務組合委託	452	450			463	▲ 2.8
資 格 取 得 者 数		287	196	104	92	226	▲ 13.3
資 格 喪 失 者 数		255	216	98	118	224	▲ 3.6
	うち事業主都合	11	13	3	10	11	18.2
月 末 現 在 被 保 険 者 数		25,842	25,810	14,538	11,272	26,422	▲ 2.3
	うち事務組合委託	3,126	3,119			3,211	▲ 2.9

5.雇用保険給付取扱状況

区 分			前 月	当 月	男		女		前 年 同 月	前 年 比 ( % )
項 目										
一 般	受 給 資 格 決 定 件 数		112	81	39	42	84	▲ 3.6		
	初 回 受 給 者 数		103	95	37	58	83	14.5		
	受 給 者 実 人 員		532	494	189	305	439	12.5		
	支 給 金 額 ( 千 円 )		62,839	53,752	25,911	27,841	51,049	5.3		
高 年 齢	受 給 資 格 決 定 件 数		18	26	10	16	40	▲ 35.0		
	受 給 者 数		38	16	6	10	41	▲ 61.0		
	支 給 金 額 ( 千 円 )		7,806	3,039	1,101	1,938	7,623	▲ 60.1		
特 例	受 給 資 格 決 定 件 数		0	0	0	0	0	－		
	受 給 者 数		0	0	0	0	0	－		
	支 給 金 額 ( 千 円 )		0	0	0	0	0	－		
就 職 促 進 給 付	支 給 人 員		53	55	28	27	49	12.2		
	うち再就職手当		38	39	21	18	41	▲ 4.9		
	支 給 金 額 ( 千 円 )		17,787	17,696	10,789	6,907	19,826	▲ 10.7		
	うち再就職手当		16,256	15,842	9,761	6,081	18,729	▲ 15.4		
	就 職 件 数		59	51	32	19	59	▲ 13.6		
雇 用 継 続 給 付	高 年 齢	受給者実人員	479	96	81	15	470	▲ 79.6		
		支 給 金 額 ( 千 円 )	11,458	2,117	1,835	282	11,537	▲ 81.7		
	育 児 休 業	受給者実人員	217	130	20	110	203	▲ 36.0		
		うち 出 生 時	3	2	2	0	3	▲ 33.3		
		支 給 金 額 ( 千 円 )	27,841	16,151	3,403	12,748	24,354	▲ 33.7		
	介 護 休 業	受 給 者 数	2	1	0	1	1	0.0		
		支 給 金 額 ( 千 円 )	421	152	0	152	77	97.4		
	教 育 訓 練 給 付	一 般	受 給 者 数	6	5	3	2	8	▲ 37.5	
支 給 金 額 ( 千 円 )			210	192	89	103	250	▲ 23.2		
専 門 実 践		受 給 者 数	27	8	3	5	9	▲ 11.1		
		支 給 金 額 ( 千 円 )	3,939	600	161	439	742	▲ 19.1		
支 援 金 給 付 金		受給者実人員	15	0	0	0	0	－		
		支 給 金 額 ( 千 円 )	2,974	0	0	0	0	－		