

# 令和7年11月 業務月報



くまげん

鹿児島公共職業安定所  
熊毛出張所  
鹿児島県西之表市西之表16314-6  
種子島合同庁舎 1F  
TEL 0997-22-1318  
FAX 0997-23-4852



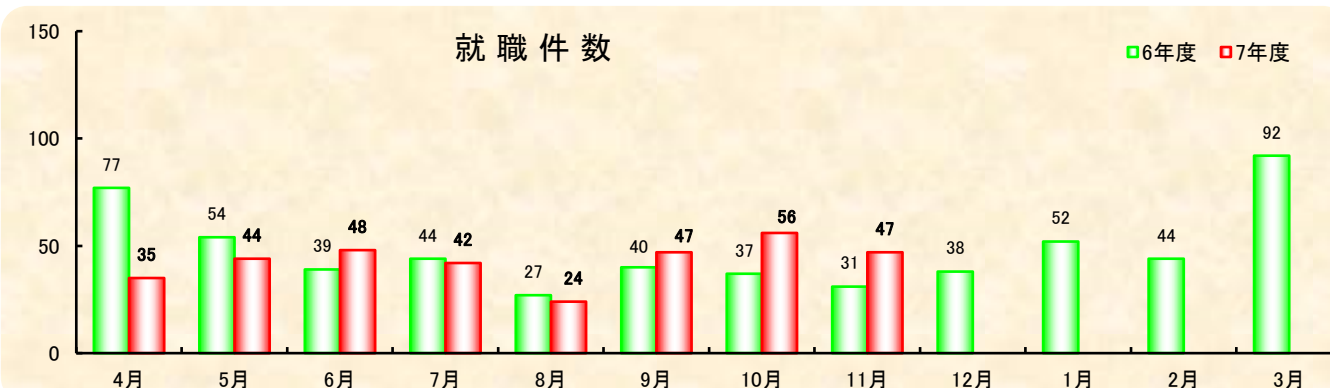
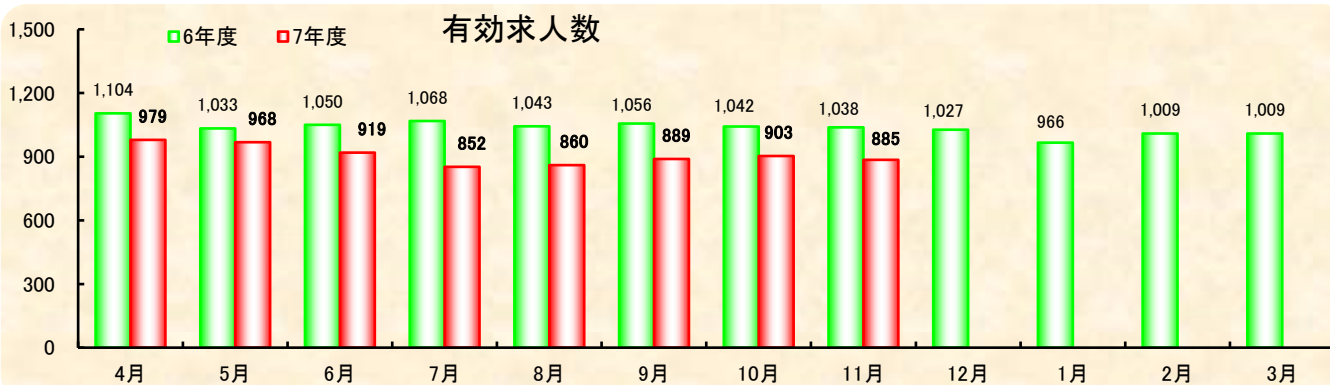
ハローン

## ハローワークくまげ

ハロくまくんはハローワークくまげのマスコットキャラクター



ワークン



# 1.職業紹介状況(学卒を除き、パートタイムを含む)

		計	男	女	前月	前年同月	前年同月比
求 職 ・ 求 人	A 新規求職申込件数	84	29	55	122	77	9.1
	常用	81	27	54	117	73	11.0
	雇用保険受給者	17	3	14	32	14	21.4
	B 月間有効求職者数	513	262	251	565	496	3.4
	常用	495	250	245	538	485	2.1
	雇用保険受給者	169	81	88	199	161	5.0
	C 新規求人数	327	*	*	302	304	7.6
	常用	319	*	*	272	287	11.1
	D 月間有効求人数	885	*	*	903	1,038	▲ 14.7
	E 紹介件数	63	32	31	79	69	▲ 8.7
紹 介 ・ 就 職	常用	50	26	24	71	62	▲ 19.4
	雇用保険受給者	8	5	3	19	18	▲ 55.6
	F 就職件数	47	27	20	56	31	51.6
	常用	43	26	17	51	29	48.3
	雇用保険受給者	9	6	3	11	10	▲ 10.0
	G 充 足 数	45	*	*	47	28	60.7
比 率	常用	42	*	*	45	28	50.0
	新規求人倍率 (C/A)	3.89	*	*	2.48	3.95	▲ 0.06
	有効求人倍率 (D/B)	1.73	*	*	1.60	2.09	▲ 0.36
	就職率【常用】(F/A)	53.1	96.3	31.5	43.6	39.7	13.40
	充足率【常用】(G/C)	13.2	*	*	16.5	9.8	3.40

## 2.パートタイム職業紹介状況

		計	男	女	前月	前年同月	前年同月比
A	新規求職申込件数	48	12	36	53	40	20.0
B	月間有効求職者数	262	87	175	268	252	4.0
C	新規求人数	133	*	*	140	118	12.7
D	月間有効求人数	368	*	*	378	406	▲ 9.4
E	紹介件数	40	18	22	44	39	2.6
F	就職件数	24	8	16	31	16	50.0
	新規求人倍率 (C/A)	2.77	*	*	2.64	2.95	▲ 0.18
	有効求人倍率 (D/B)	1.40	*	*	1.41	1.61	▲ 0.21

※求職申込時の「性別」欄の記載が任意となったことから、男女の計は必ずしも一致しない

### 3. 雇用保険適用・給付取扱状況

			計	男	女	前月	前年同月	前年同月比
新規適用事業所数			2	*	*	3	3	▲ 33.3
月末適用事業所数			904	*	*	903	903	0.1
月末被保険者数			8,409	4,325	4,084	8,407	8,318	1.1
離職票交付枚数			65	*	*	77	61	6.6
一般	受給資格決定件数		21	4	17	36	26	▲ 19.2
	初回受給者数		28	17	11	27	28	±0
	受給者実人員		133	69	64	159	116	14.7
	支給金額		15,863	9,196	6,667	21,260	13,175	20.4
高年齢	受給資格決定件数		12	7	5	12	5	140.0
	受給者数		10	5	5	16	5	100.0
	支給金額		2,170	1,193	977	3,431	791	174.3
特例	受給資格決定件数		0	0	0	0	0	—
	受給者数		0	0	0	0	0	—
	支給金額		0	0	0	0	0	—
就職促進給付	計	支給人員	13	4	9	23	13	±0
		支給金額	5,154	2,051	3,103	6,680	3,359	53.5
	再就職	支給人員	8	2	6	20	6	33.3
		支給金額	4,526	1,753	2,773	6,446	2,219	104.0
	定着	受給者実人員	5	2	3	3	7	▲ 28.6
		支給金額	628	298	330	234	1,140	▲ 44.9
	就業	受給者実人員	0	0	0	0	0	—
		支給金額	0	0	0	0	0	—
継続給付 高年齢雇用	受給要件確認件数		1	0	1	2	1	±0
	受給者実人員		72	60	12	15	79	▲ 8.9
	支給金額		1,902	1,664	238	371	1,876	1.4
育児休業給付	基本給付金	受給要件確認件数	5	3	2	10	6	▲ 16.7
		受給者実人員	38	3	35	68	31	22.6
		支給金額	4,588	448	4,140	8,583	3,476	32.0
	復職帰場	受給者数	0	0	0	0	0	—
		支給金額	0	0	0	0	0	—
練教給付 教育訓練	受給者数		1	1	0	1	3	▲ 66.7
	支給金額		65	65	0	46	199	▲ 67.4

金額単位: 千円

# 全国・鹿児島県・管内 雇用失業情勢

鹿児島公共職業安定所熊毛出張所

年度 月別	全 国				鹿 児 島 県				管 内 ( 西 之 表 市 ・ 熊 毛 郡 )					
	完 全 失業者数 (万人)	完 全 失業率 (%)	新 規 求人倍率 (倍)	有 効 求人倍率 (倍)	月間有効 求 人 数 (人)	月間有効 求職者数 (人)	新 規 求人倍率 (倍)	有 効 求人倍率 (倍)	月間有効 求 人 数 (人)	県 内 割 合	月間有効 求職者数 (人)	県 内 割 合	新 規 求人倍率 (倍)	有 効 求人倍率 (倍)
6年 4 月	193	2.6	2.17	1.26	41,715	36,310	1.57	1.15	1,104	2.6	581	1.6	2.40	1.90
5 月	193	2.6	2.16	1.24	40,490	34,588	1.86	1.17	1,033	2.6	594	1.7	1.93	1.74
6 月	181	2.5	2.26	1.23	39,570	34,502	2.04	1.15	1,050	2.7	661	1.9	1.75	1.59
7 月	188	2.7	2.22	1.24	38,948	34,389	2.07	1.13	1,068	2.7	665	1.9	3.63	1.61
8 月	175	2.5	2.32	1.23	38,420	33,670	2.09	1.14	1,043	2.7	580	1.7	3.73	1.80
9 月	173	2.4	2.22	1.24	37,615	33,851	1.88	1.11	1,056	2.8	541	1.6	2.91	1.95
10月	170	2.5	2.24	1.25	37,734	34,078	2.03	1.11	1,042	2.8	517	1.5	4.43	2.02
11月	164	2.5	2.25	1.25	38,689	34,521	2.00	1.12	1,038	2.7	496	1.4	3.95	2.09
12月	154	2.4	2.26	1.25	37,538	34,159	2.02	1.10	1,027	2.7	461	1.3	4.66	2.23
7年 1 月	163	2.5	2.32	1.26	37,113	34,082	1.98	1.09	966	2.6	478	1.4	2.91	2.02
2 月	165	2.4	2.30	1.24	36,307	33,672	2.02	1.08	1,009	2.8	486	1.4	3.32	2.08
3 月	180	2.5	2.32	1.26	37,264	33,573	2.05	1.11	1,009	2.7	518	1.5	2.66	1.95
7年 4 月	188	2.5	2.24	1.26	36,684	33,221	2.00	1.10	979	2.7	534	1.6	1.89	1.83
5 月	183	2.5	2.14	1.24	37,096	33,446	1.92	1.11	968	2.6	574	1.7	2.37	1.69
6 月	176	2.5	2.18	1.22	36,535	33,817	1.87	1.08	919	2.5	655	1.9	1.47	1.40
7 月	169	2.3	2.17	1.22	36,392	34,097	1.85	1.07	852	2.3	654	1.9	2.18	1.30
8 月	182	2.6	2.15	1.20	36,573	34,073	2.04	1.07	860	2.4	627	1.8	3.39	1.37
9 月	184	2.6	2.14	1.20	35,802	34,117	1.80	1.05	889	2.5	579	1.7	2.45	1.54
10月	183	2.6	2.12	1.18	34,773	34,338	1.74	1.01	903	2.6	565	1.6	2.48	1.60
11月	171	2.6	2.14	1.18	34,241	34,259	1.94	1.00	885	2.6	513	1.5	3.89	1.73
12月														
8年 1 月														
2 月														
3 月														

(注) 1. 新規学卒を除き、パートタイムを含む。2. 「全国」及び「鹿児島県」は、季節調整値替済である。なお、令和5年12月以前の数値は令和6年1月分公表時に新季節調整値により改訂されている。3. 「管内(西之表市・熊毛郡)」は原数値である。