

業務月報 (令和7年11月)

伊集院

ハローワーク伊集院

(伊集院公共職業安定所)

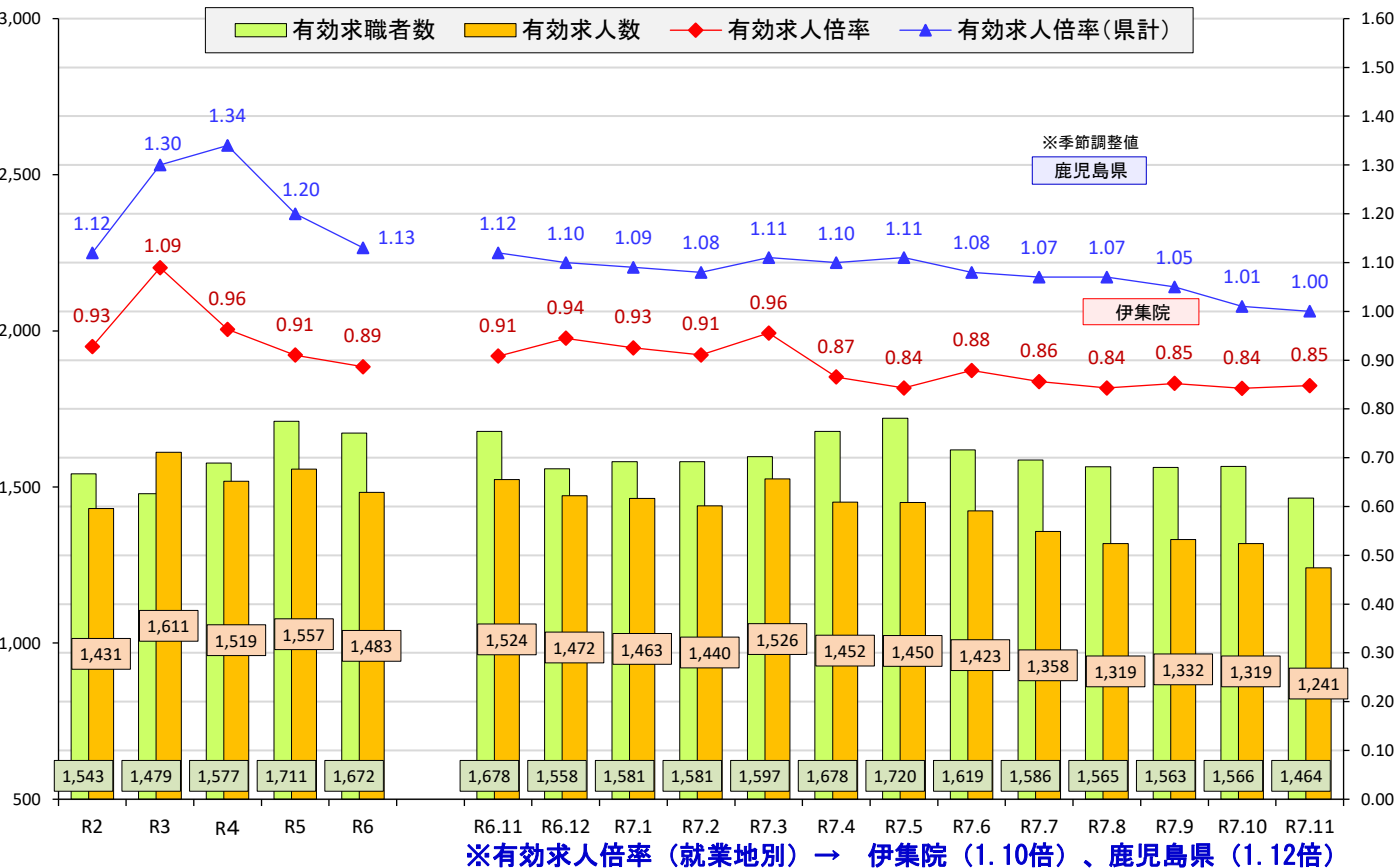
〒899-2521

鹿児島県日置市  
伊集院町大田825-3

TEL 099-273-3161  
FAX 099-273-2002



JR伊集院駅前 島津義弘公の銅像



1. 有効求人倍率推移

	年度別(※月平均)					月別												
	R2	R3	R4	R5	R6	R6.11	R6.12	R7.1	R7.2	R7.3	R7.4	R7.5	R7.6	R7.7	R7.8	R7.9	R7.10	R7.11
有効求職者数	1,543	1,479	1,577	1,711	1,672	1,678	1,558	1,581	1,581	1,597	1,678	1,720	1,619	1,586	1,565	1,563	1,566	1,464
有効求人数	1,431	1,611	1,519	1,557	1,483	1,524	1,472	1,463	1,440	1,526	1,452	1,450	1,423	1,358	1,319	1,332	1,319	1,241
有効求人倍率	0.93	1.09	0.96	0.91	0.89	0.91	0.94	0.93	0.91	0.96	0.87	0.84	0.88	0.86	0.84	0.85	0.84	0.85
有効求人倍率(県計)	1.12	1.30	1.34	1.20	1.13	1.12	1.10	1.09	1.08	1.11	1.10	1.11	1.08	1.07	1.07	1.05	1.01	1.00

2. 新規求職申込件数

	実績	対前年度比
令和3年11月	278	0.7%
令和4年11月	303	9.0%
令和5年11月	260	▲14.2%
令和6年11月	237	▲8.8%
令和7年11月	213	▲10.1%

3. 有効求職者数

	実績	対前年度比
令和3年11月	1,446	▲2.4%
令和4年11月	1,601	10.7%
令和5年11月	1,656	3.4%
令和6年11月	1,678	1.3%
令和7年11月	1,464	▲12.8%

4. 就職件数

	実績	対前年度比
令和3年11月	88	▲22.1%
令和4年11月	96	9.1%
令和5年11月	111	15.6%
令和6年11月	106	▲4.5%
令和7年11月	88	▲17.0%

5. 新規求人数

	実績	対前年度比
令和3年11月	393	▲31.5%
令和4年11月	478	21.6%
令和5年11月	518	8.4%
令和6年11月	496	▲4.2%
令和7年11月	432	▲12.9%

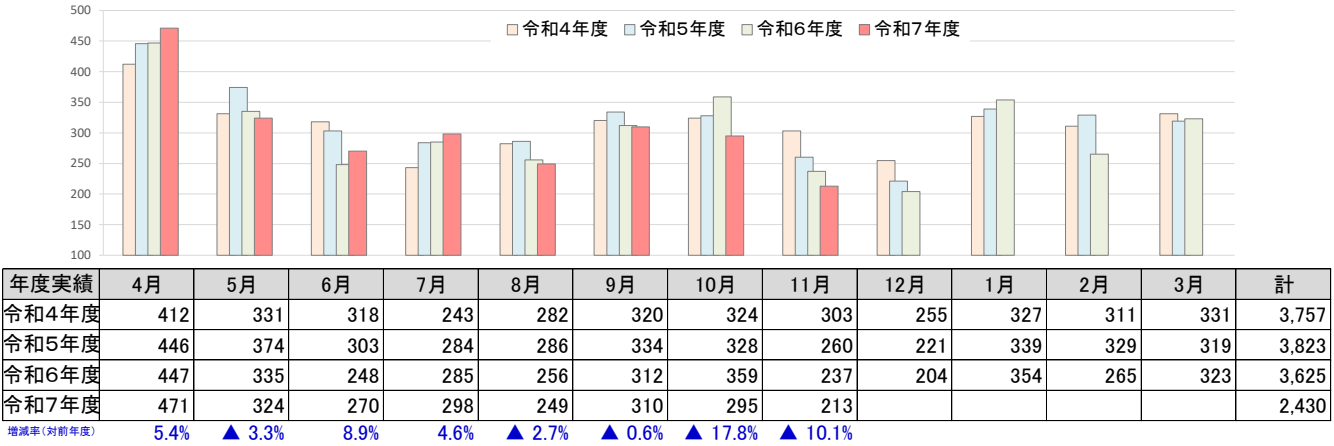
6. 有効求人数

	実績	対前年度比
令和3年11月	1,776	13.9%
令和4年11月	1,561	▲12.1%
令和5年11月	1,634	4.7%
令和6年11月	1,524	▲6.7%
令和7年11月	1,241	▲18.6%

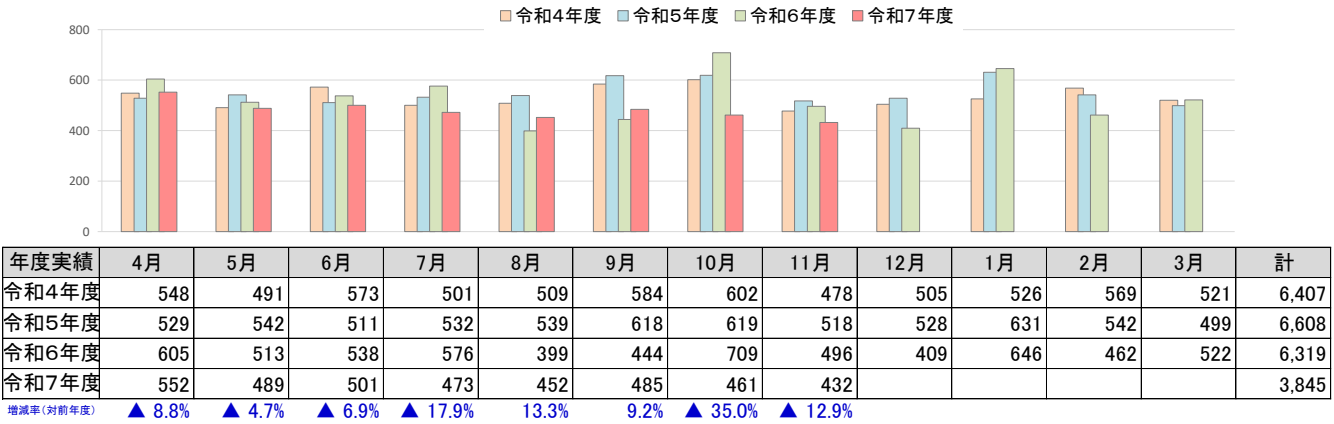
7. 充足数

		対前年度比
令和3年11月	74	▲20.4%
令和4年11月	77	4.1%
令和5年11月	90	16.9%
令和6年11月	69	▲23.3%
令和7年11月	69	0.0%

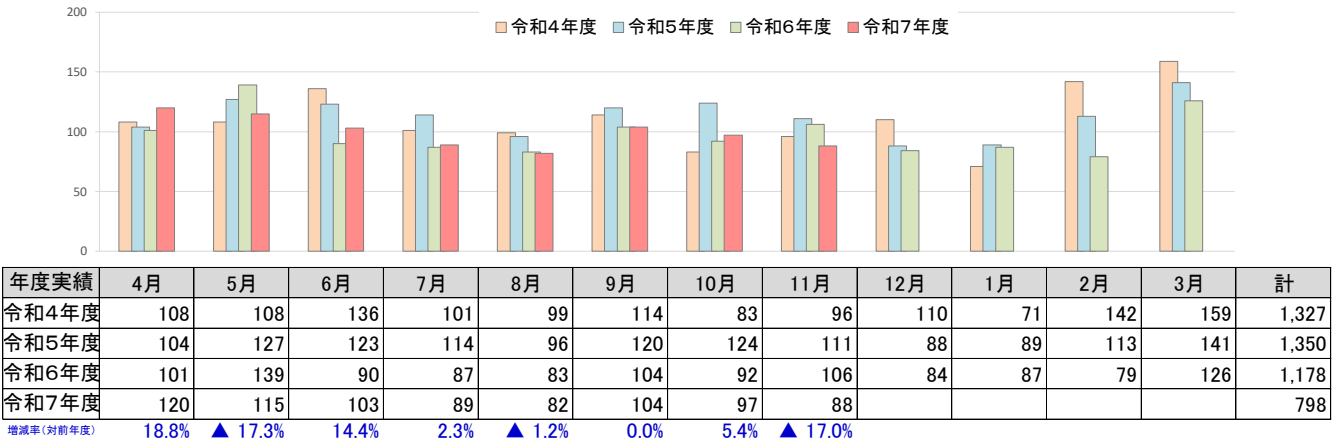
1. 新規求職者数



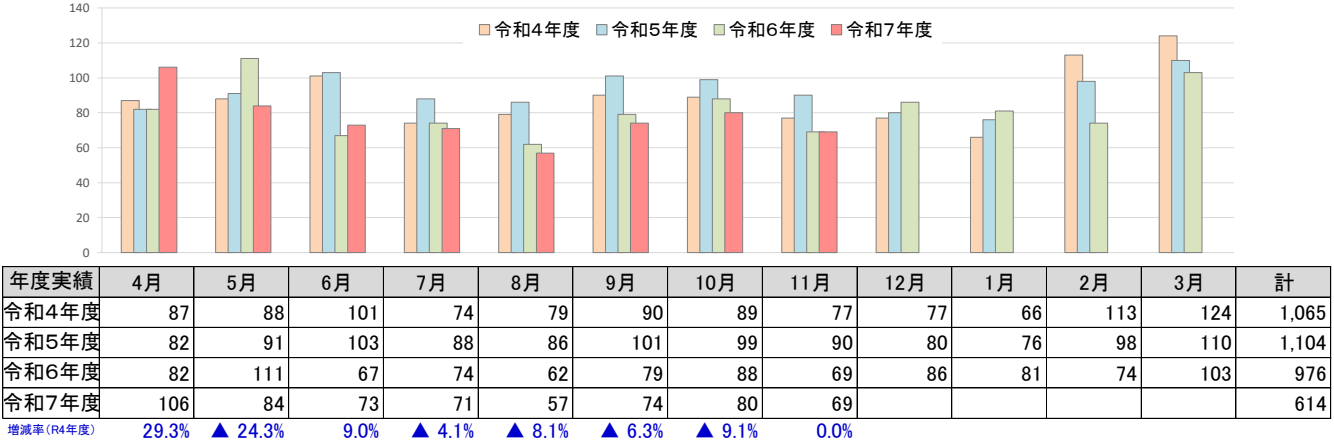
2. 新規求人数



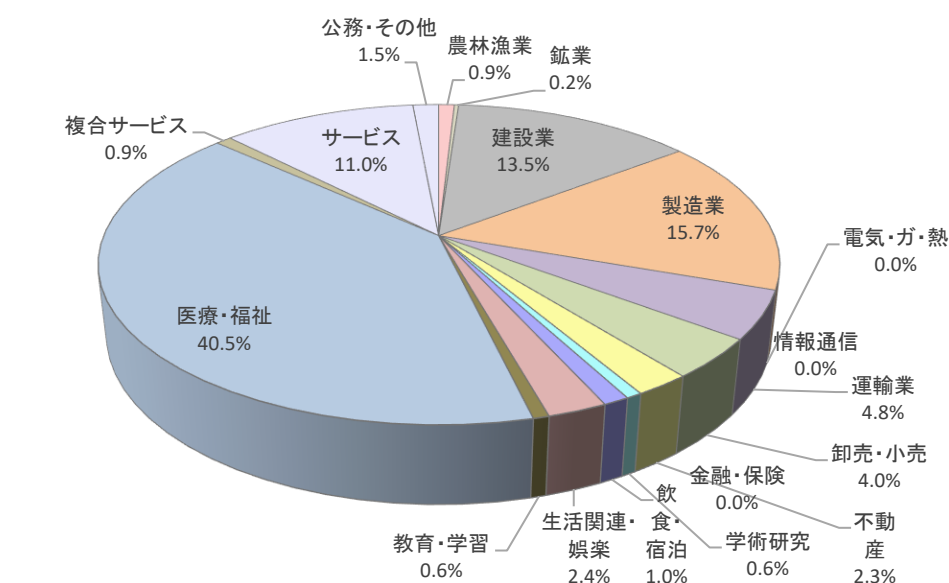
3. 就職件数



4. 充足数

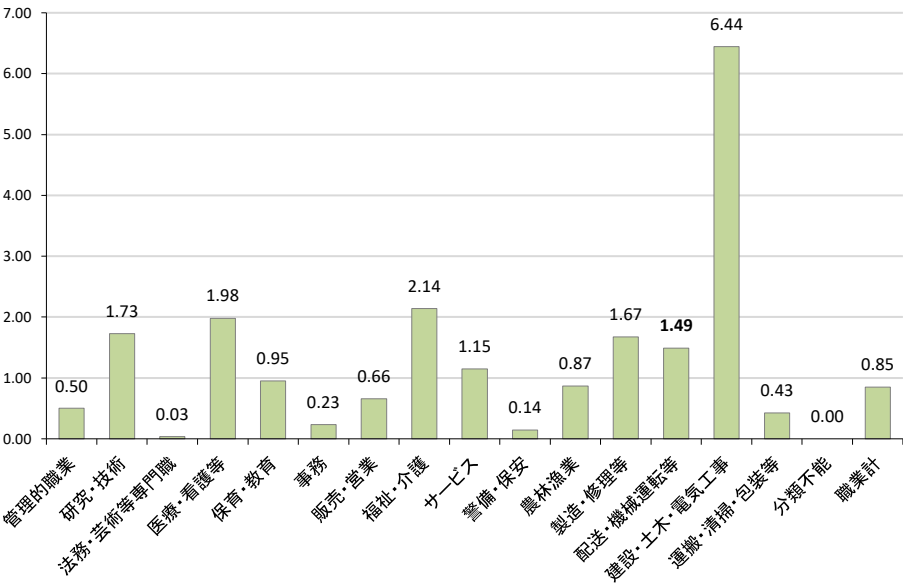


1. 「産業別」有効求人数の割合



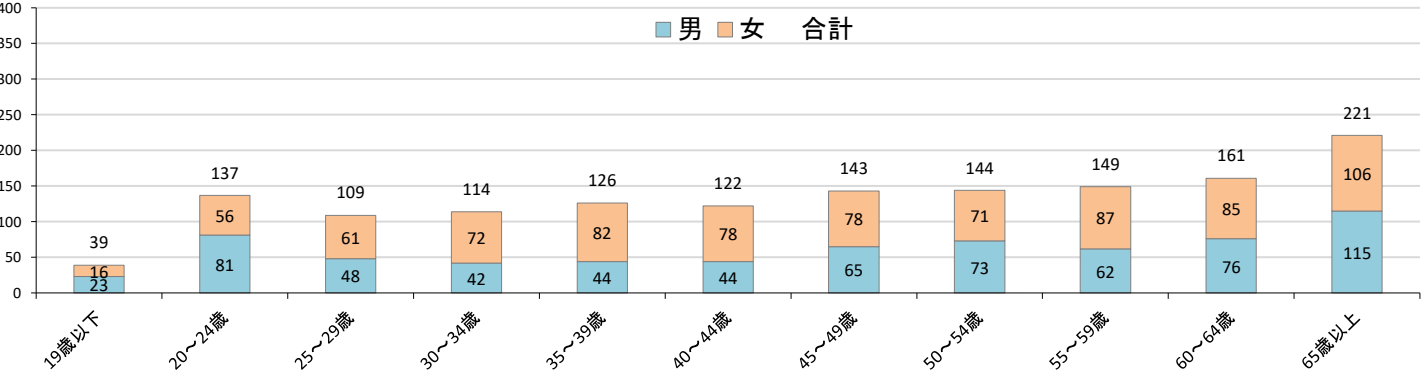
産業	当月	前年同月	同期比
農林漁業	11	27	▲59.3
鉱業	3	2	50.0
建設業	168	219	▲23.3
製造業	195	241	▲19.1
電気・ガ・熱	0	0	-
情報通信	0	0	-
運輸業	60	67	▲10.4
卸売・小売	50	62	▲19.4
金融・保険	0	0	-
不動産	28	46	▲39.1
学術研究	8	8	0.0
飲食・宿泊	13	37	▲64.9
生活関連・娯楽	30	17	76.5
教育・学習	8	27	▲70.4
医療・福祉	502	648	▲22.5
複合サービス	11	20	▲45.0
サービス	136	78	74.4
公務・その他	18	25	▲28.0
産業計	1,241	1,524	▲18.6

2. 「職業別」有効求人倍率

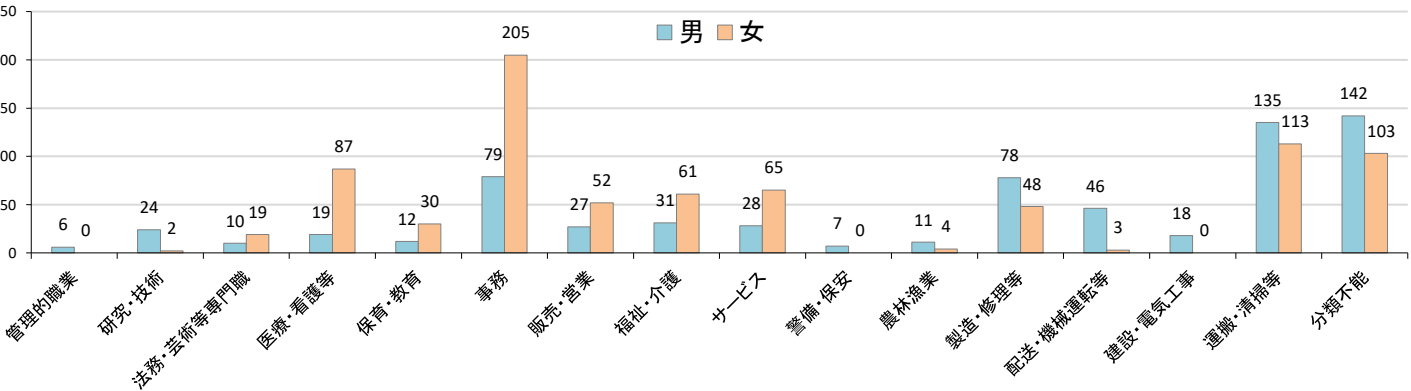


職業	求人数	求職者数	求人倍率
管理的職業	3	6	0.50
研究・技術	45	26	1.73
法務・芸術等専門職	1	29	0.03
医療・看護等	210	106	1.98
保育・教育	40	42	0.95
事務	66	284	0.23
販売・営業	52	79	0.66
福祉・介護	197	92	2.14
サービス	107	93	1.15
警備・保安	1	7	0.14
農林漁業	13	15	0.87
製造・修理等	211	126	1.67
配送・機械運転等	73	49	1.49
建設・土木・電気工事	116	18	6.44
運搬・清掃・包装等	106	248	0.43
分類不能	0	245	0.00
職業計	1,241	1,465	0.85

3. 「年齢階級別」・「性別」有効求職者数



4. 「職業別」・「性別」有効求職者数



1. 一般職業紹介状況（学卒を除きパートタイムを含む）

(単位:人・%・ポイント)

		計			前 月	前年同月	前年同月比
			うち男	うち女			
新規求職申込件数		213	103	110	295	237	▲ 10.1
	保険受給者	53	23	30	71	70	▲ 24.3
月間有効求職者数		1,464	672	792	1,566	1,678	▲ 12.8
	保険受給者	447	184	263	498	506	▲ 11.7
新規求人数		432	**	**	461	496	▲ 12.9
月間有効求人数		1,241	**	**	1,319	1,524	▲ 18.6
紹介件数		161	83	78	234	187	▲ 13.9
	保険受給者	41	18	23	68	37	10.8
就職件数		88	40	48	97	106	▲ 17.0
	保険受給者	25	15	10	31	30	▲ 16.7
	自管内	53	17	36	58	52	1.9
	自県管外	27	17	10	35	45	▲ 40.0
	県外	8	6	2	4	9	▲ 11.1
充足数		69	**	**	80	69	0.0
新規求人倍率(倍)		2.03	**	**	1.56	2.09	▲ 0.06
有効求人倍率(倍)		0.85	**	**	0.84	0.91	▲ 0.06
就職率(%)		41.3	**	**	32.9	44.7	▲ 3.4
充足率(%)		16.0	**	**	17.4	13.9	2.1

2. パートタイム職業紹介状況

(単位:人・%・ポイント)

		計			前 月	前年同月	前年同月比
			うち男	うち女			
新規求職申込件数		93	28	65	135	97	▲ 4.1
	保険受給者	22	5	17	29	22	0.0
月間有効求職者数		657	185	472	706	752	▲ 12.6
	保険受給者	187	38	149	204	206	▲ 9.2
新規求人数		144	**	**	163	159	▲ 9.4
月間有効求人数		442	**	**	446	583	▲ 24.2
紹介件数		64	26	38	96	72	▲ 11.1
	保険受給者	12	2	10	18	9	33.3
就職件数		36	9	27	42	46	▲ 21.7
	保険受給者	2	1	1	10	8	▲ 75.0
	自管内	25	6	19	31	26	▲ 3.8
	自県管外	9	3	6	10	18	▲ 50.0
	県外	2	0	2	1	2	0.0
充足数		31	**	**	37	34	▲ 8.8
新規求人倍率(倍)		1.55	**	**	1.21	1.64	▲ 0.09
有効求人倍率(倍)		0.67	**	**	0.63	0.78	▲ 0.11
就職率(%)		38.7	**	**	31.1	47.4	▲ 8.7
充足率(%)		21.5	**	**	22.7	21.4	0.1

3. 中高年齢者（45歳以上）職業紹介状況（パートタイムを含む）

(単位:人・%・ポイント)

		計			前月	前年同月	前年同月比
			うち男	うち女			
新規求職申込件数		138	68	70	173	150	▲ 8.0
	うち65歳以上	59	37	22	69	50	18.0
月間有効求職者数		817	390	427	888	963	▲ 15.2
	うち65歳以上	221	115	106	240	279	▲ 20.8
紹介件数		105	57	48	132	113	▲ 7.1
	うち65歳以上	22	16	6	25	27	▲ 18.5
就職件数		52	22	30	60	56	▲ 7.1
	うち65歳以上	13	5	8	10	14	▲ 7.1
就職率（％）		37.7	32.4	42.9	34.7	37.3	0.4

4. 障害者職業紹介状況（パートタイムを含む）

(単位:人)

	計	身体障害者		知的障害者		精神障害者	その他
			うち重度		うち重度		
新規求職申込件数	14	4	0	4	0	6	5
紹介件数	23	4	2	6	1	12	1
就職件数	7	1	0	1	0	5	0
有効中の者	353	92	31	82	12	160	19
就業中の者	697	206	67	273	24	197	21
保留中の者	322	97	31	161	11	56	8

5. 産業別新規求人・充足状況（学卒を除きパートタイムを含む）(単位:人・%)

	新規求人数			充足数		
	当 月	前年同月	前年同月比	当 月	前年同月	前年同月比
建設業	81	65	24.6	2	7	▲ 71.4
製造業	71	78	▲ 9.0	8	14	▲ 42.9
運輸・郵便業	7	13	▲ 46.2	1	3	▲ 66.7
卸 売・小売業	15	14	7.1	4	4	0.0
宿泊・飲食サービス業	5	6	▲ 16.7	1	0	-
医療・福祉	157	209	▲ 24.9	37	31	19.4
サービス業	62	38	63.2	14	7	100.0
その他	34	73	▲ 53.4	2	3	▲ 33.3
計	432	496	▲ 12.9	69	69	0.0

6. 職業別新規求人・充足状況（学卒を除きパートタイムを含む）(単位:人・%)

	新規求人数			充足数		
	当 月	前年同月	前年同月比	当 月	前年同月	前年同月比
管理的職業	1	0	-	0	0	-
研究・技術の職業	27	20	35.0	0	2	▲ 100.0
法務・経営・文化芸術等の職業	0	1	▲ 100.0	0	0	-
医療・看護・保健の職業	72	93	▲ 22.6	13	8	62.5
保育・教育の職業	17	12	41.7	4	4	0.0
事務的職業	34	41	▲ 17.1	6	5	20.0
販売・営業の職業	23	24	▲ 4.2	2	1	100.0
福祉・介護の職業	62	97	▲ 36.1	15	8	87.5
サービスの職業	22	22	0.0	6	9	▲ 33.3
警備・保安の職業	0	0	-	0	0	-
農林漁業の職業	7	14	▲ 50.0	0	2	▲ 100.0
製造・修理・塗装・製図等の職業	58	59	▲ 1.7	12	14	▲ 14.3
配送・輸送・機械運転の職業	24	29	▲ 17.2	6	7	▲ 14.3
建設・土木・電気工事の職業	49	56	▲ 12.5	0	5	▲ 100.0
運搬・清掃・包装等の職業	36	28	28.6	5	4	25.0
(うちIT関連小計)	15	2	650.0	0	1	▲ 100.0
(うち福祉関連小計)	101	153	▲ 34.0	25	15	66.7
(うち介護関連小計)	62	97	▲ 36.1	15	8	87.5
職業計	432	496	▲ 12.9	69	69	0.0

7. 職業別賃金状況(単位:円)

職業	フルタイム				パートタイム			
	求職者希望賃金(千円)			求人平均賃金(千円)	求職者希望賃金(十円)			求人平均賃金(十円)
	計	男	女		計	男	女	
全職業平均	220	232	201	236	104	106	104	123
A管理的職業	250	250	0	239	0	0	0	0
B専門的・技術的職業	240	252	233	274	112	126	109	149
09建築・土木技術者等	400	400	0	341	0	0	0	0
13保健師・看護師等	229	0	229	228	111	0	111	140
14医療技術者	300	300	0	231	100	0	100	153
16社会福祉の専門的職業	263	230	288	235	103	103	103	114
C事務的職業	189	210	182	224	104	104	104	106
25一般事務員	189	210	182	205	104	102	104	108
26会計事務員	0	0	0	281	107	110	105	109
D販売の職業	190	180	200	227	101	103	100	104
32商品販売の職業	155	160	150	206	101	103	100	105
34営業の職業	225	200	250	241	103	0	103	0
Eサービスの職業	178	181	174	196	104	103	104	112
36介護サービスの職業	186	170	203	196	103	0	103	117
39飲食物調理の職業	175	190	130	0	103	103	103	104
40接客・給仕の職業	140	0	140	198	103	0	103	115
F保安の職業	0	0	0	0	0	0	0	0
G農林漁業の職業	180	180	0	260	0	0	0	103
H生産工程の職業	206	206	0	206	103	105	103	109
52製品製造・加工処理(金属製品)	160	160	0	239	110	110	0	104
53製品製造・加工処理(金属製品除く)	220	220	0	207	102	100	103	0
55機械整備・修理	250	250	0	214	0	0	0	111
I輸送・機械運転の職業	236	236	0	241	101	101	0	119
J建設・採掘の職業	325	325	0	245	0	0	0	148
66建設従事者	183	183	0	257	0	0	0	0
67電気工事従事者	0	0	0	300	0	0	0	169
68土木作業従事者	600	600	0	234	0	0	0	126
K運搬・清掃等の職業	203	213	150	209	105	106	103	110

雇用保険業務取扱状況

1. 適用関係 (単位: 人)

		計	男	女	前年同月	前年同月比(%)
新規適用事業所数		2	**	**	4	▲ 50.0
廃止脱退事業所数		2	**	**	2	0.0
月末事業所数		1,270	**	**	1,275	▲ 0.4
	建設業	253	**	**	251	0.8
	製造業	156	**	**	161	▲ 3.1
	運輸・郵便業	47	**	**	49	▲ 4.1
	卸売・小売業	176	**	**	175	0.6
	サービス業	300	**	**	298	0.7
	宿泊・飲食サービス	60	**	**	57	5.3
	医療・福祉	193	**	**	192	0.5
	その他	85	**	**	92	▲ 7.6
資格取得者数		180	96	84	224	▲ 19.6
資格喪失者数		212	104	108	161	31.7
離職票交付枚数		168	**	**	128	31.3
月末被保険者数		17,644	8,908	8,736	17,650	▲ 0.0
	建設業	1,499	1,333	166	1,468	2.1
	製造業	4,391	2,675	1,716	4,408	▲ 0.4
	運輸・郵便業	639	568	71	651	▲ 1.8
	卸売・小売業	1,416	750	666	1,339	5.8
	サービス業	2,837	1,405	1,432	2,840	▲ 0.1
	宿泊・飲食サービス	177	70	107	166	6.6
	医療・福祉	5,452	1,481	3,971	5,433	0.3
	その他	1,233	626	607	1,345	▲ 8.3

2. 失業給付関係 (単位: 人・千円)

		計	男	女	前年同月	前年同月比(%)
基本手当	受給資格決定件数	61	26	35	84	▲ 27.4
	初回受給者数	62	30	32	83	▲ 25.3
	受給者実人員	316	131	185	328	▲ 3.7
	支給金額	35,094	16,576	18,517	35,042	0.1
技能習得手当受給者実人員		31	8	23	31	0.0
支給金額		449	105	344	422	6.4
傷病手当受給者実人員		3	3	0	1	200.0
支給金額		1,033	1,033	0	23	4391.3
高年齢求職者給付金受給者数		27	11	16	30	▲ 10.0
支給金額		5,329	2,440	2,888	6,443	▲ 17.3
再就職手当支給人員		29	16	13	32	▲ 9.4
支給金額		8,963	5,840	3,122	11,729	▲ 23.6
就業促進定着手当支給人員		8	5	3	11	▲ 27.3
支給金額		1,027	421	605	1,498	▲ 31.4

3. 雇用継続給付関係 (単位: 人・千円)

		計	男	女	前年同月	前年同月比(%)
高年齢雇用継続給付	受給者実人員	83	71	12	104	▲ 20.2
	支給金額	2,055	1,828	226	2,502	▲ 17.9
育児休業給付	受給者実人員	116	9	107	135	▲ 14.1
	支給金額	13,785	1,645	12,140	13,761	0.2
介護休業給付	受給者数	1	0	1	1	0.0
	支給金額	3	0	3	322	▲ 99.1

4. 教育訓練給付関係 (単位: 人・千円)

		計	男	女	前年同月	前年同月比(%)
受給者数		4	3	1	2	100.0
支給金額		123	101	21	33	272.7