

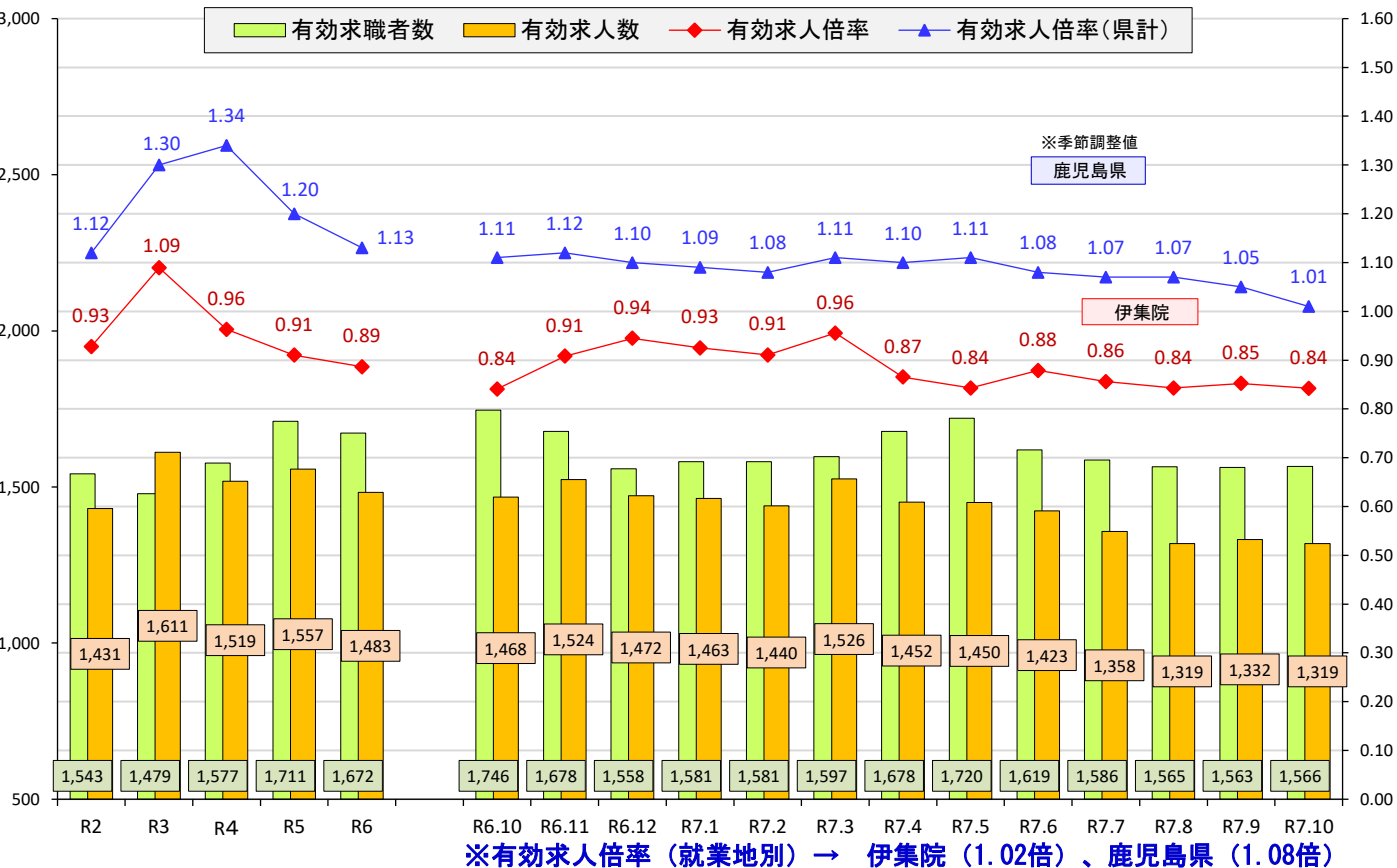
# 業務月報 (令和7年10月)

# 伊集院

ハローワーク伊集院  
(伊集院公共職業安定所)  
〒899-2521  
鹿児島県日置市  
伊集院町大田825-3  
TEL 099-273-3161  
FAX 099-273-2002



JR伊集院駅前 島津義弘公の銅像



### 1. 有効求人倍率推移

	年度別(※月平均)					月別												
	R2	R3	R4	R5	R6	R6.10	R6.11	R6.12	R7.1	R7.2	R7.3	R7.4	R7.5	R7.6	R7.7	R7.8	R7.9	R7.10
有効求職者数	1,543	1,479	1,577	1,711	1,672	1,746	1,678	1,558	1,581	1,581	1,597	1,678	1,720	1,619	1,586	1,565	1,563	1,566
有効求人数	1,431	1,611	1,519	1,557	1,483	1,468	1,524	1,472	1,463	1,440	1,526	1,452	1,450	1,423	1,358	1,319	1,332	1,319
有効求人倍率	0.93	1.09	0.96	0.91	0.89	0.84	0.91	0.94	0.93	0.91	0.96	0.87	0.84	0.88	0.86	0.84	0.85	0.84
有効求人倍率(県計)	1.12	1.30	1.34	1.20	1.13	1.11	1.12	1.10	1.09	1.08	1.11	1.10	1.11	1.08	1.07	1.07	1.05	1.01

### 2. 新規求職申込件数

	実績	対前年度比
令和3年10月	311	▲7.7%
令和4年10月	324	4.2%
令和5年10月	328	1.2%
令和6年10月	359	9.5%
令和7年10月	295	▲17.8%

### 3. 有効求職者数

	実績	対前年度比
令和3年10月	1,456	▲5.3%
令和4年10月	1,579	8.4%
令和5年10月	1,736	9.9%
令和6年10月	1,746	0.6%
令和7年10月	1,566	▲10.3%

### 4. 就職件数

	実績	対前年度比
令和3年10月	112	▲10.4%
令和4年10月	83	▲25.9%
令和5年10月	124	49.4%
令和6年10月	92	▲25.8%
令和7年10月	97	5.4%

### 5. 新規求人数

	実績	対前年度比
令和3年10月	760	15.3%
令和4年10月	602	▲20.8%
令和5年10月	619	2.8%
令和6年10月	709	14.5%
令和7年10月	461	▲35.0%

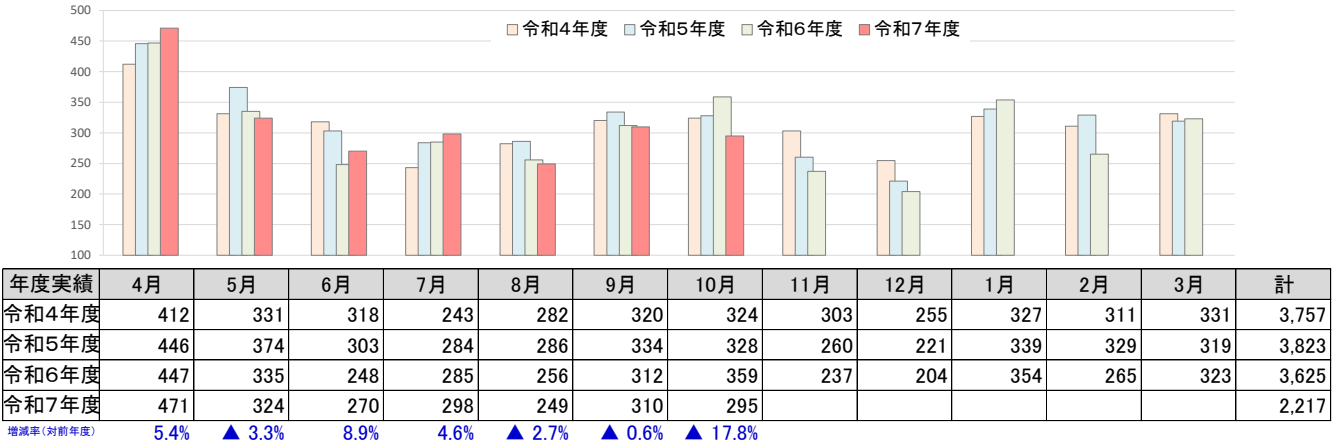
### 6. 有効求人数

	実績	対前年度比
令和3年10月	1,766	11.8%
令和4年10月	1,631	▲7.6%
令和5年10月	1,650	1.2%
令和6年10月	1,468	▲11.0%
令和7年10月	1,319	▲10.1%

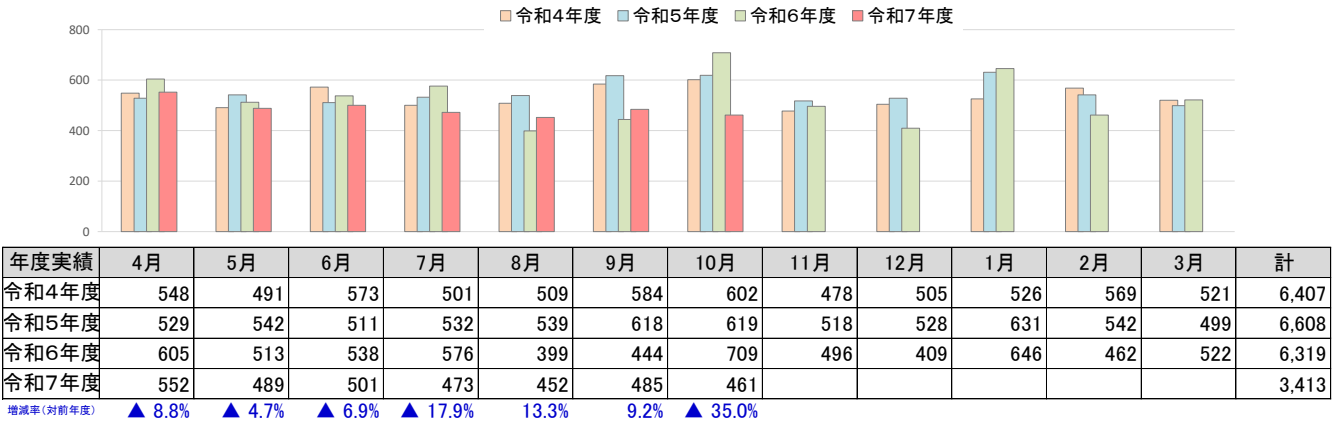
### 7. 充足数

		対前年度比
令和3年10月	82	▲22.6%
令和4年10月	89	8.5%
令和5年10月	99	11.2%
令和6年10月	88	▲11.1%
令和7年10月	80	▲9.1%

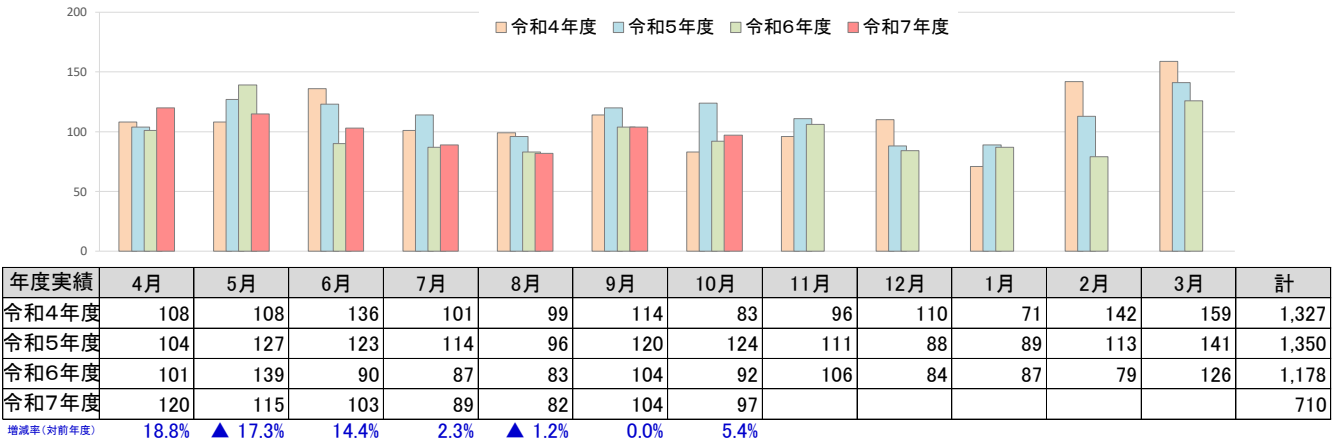
1. 新規求職者数



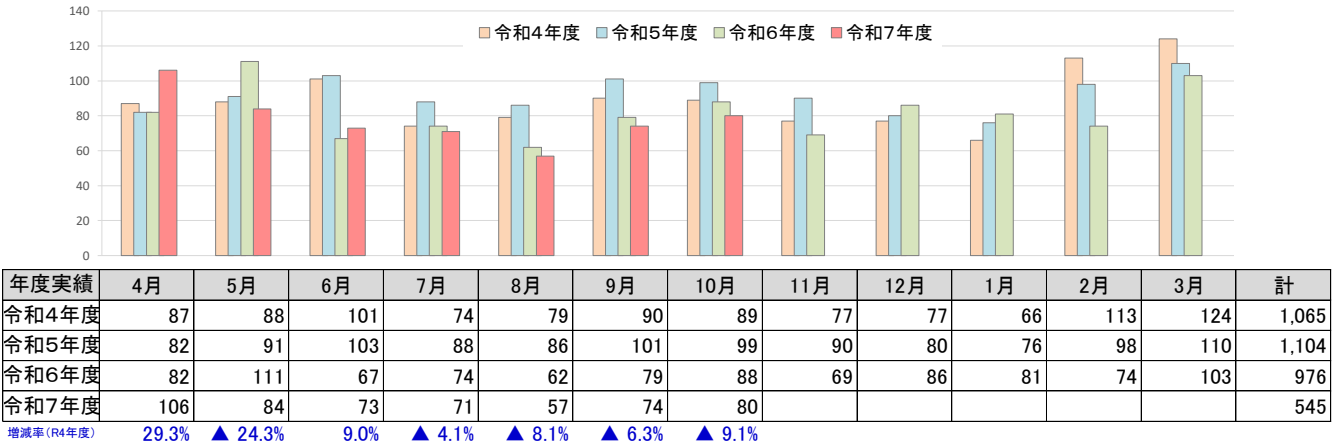
2. 新規求人数



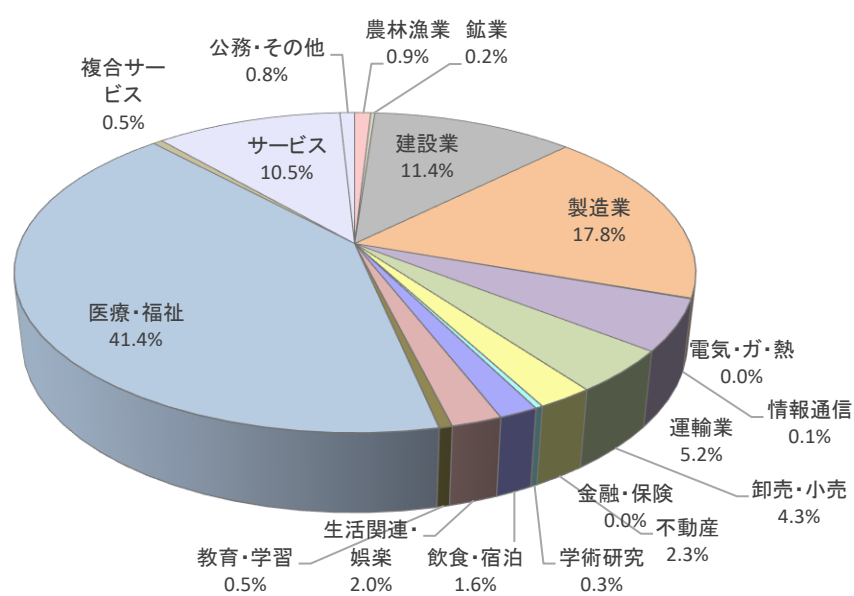
3. 就職件数



4. 充足数

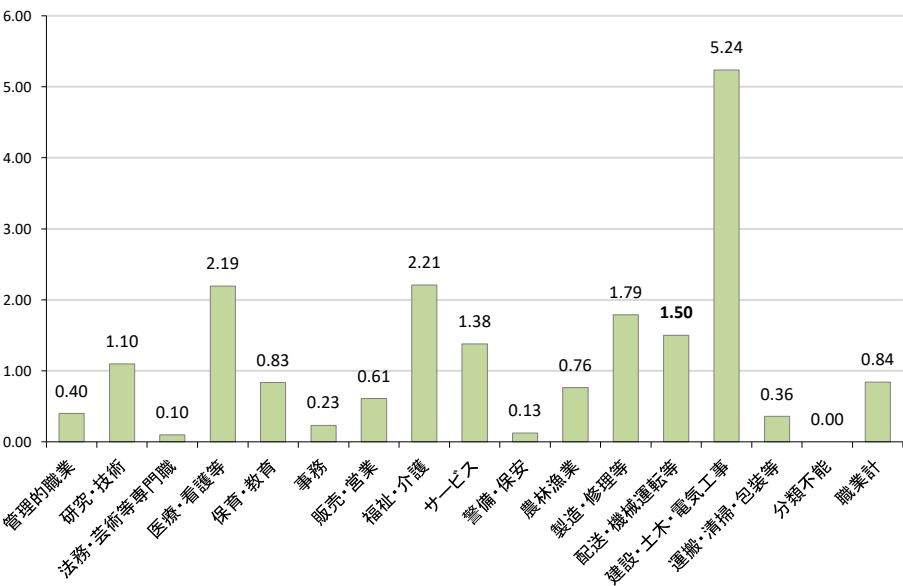


1. 「産業別」有効求人数の割合



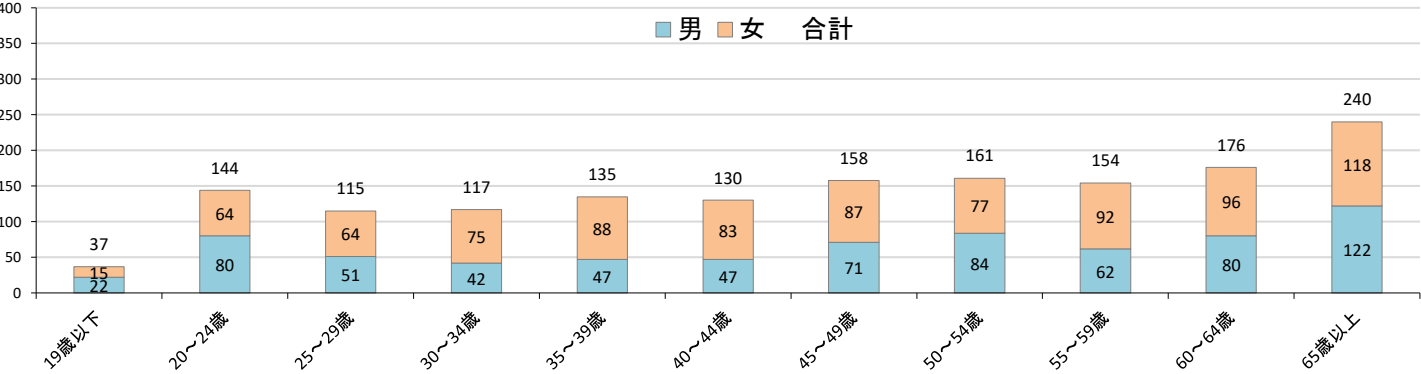
産業	当月	前年同月	同期比
農林漁業	12	16	▲25.0
鉱業	3	1	200.0
建設業	151	191	▲20.9
製造業	235	268	▲12.3
電気・ガ・熱	0	0	-
情報通信	1	0	-
運輸業	68	71	▲4.2
卸売・小売	57	76	▲25.0
金融・保険	0	0	-
不動産	30	45	▲33.3
学術研究	4	9	▲55.6
飲食・宿泊	21	34	▲38.2
生活関連・娯楽	27	17	58.8
教育・学習	7	21	▲66.7
医療・福祉	547	612	▲10.6
複合サービス	7	25	▲72.0
サービス	139	76	82.9
公務・その他	11	6	83.3
産業計	1,320	1,468	▲10.1

2. 「職業別」有効求人倍率

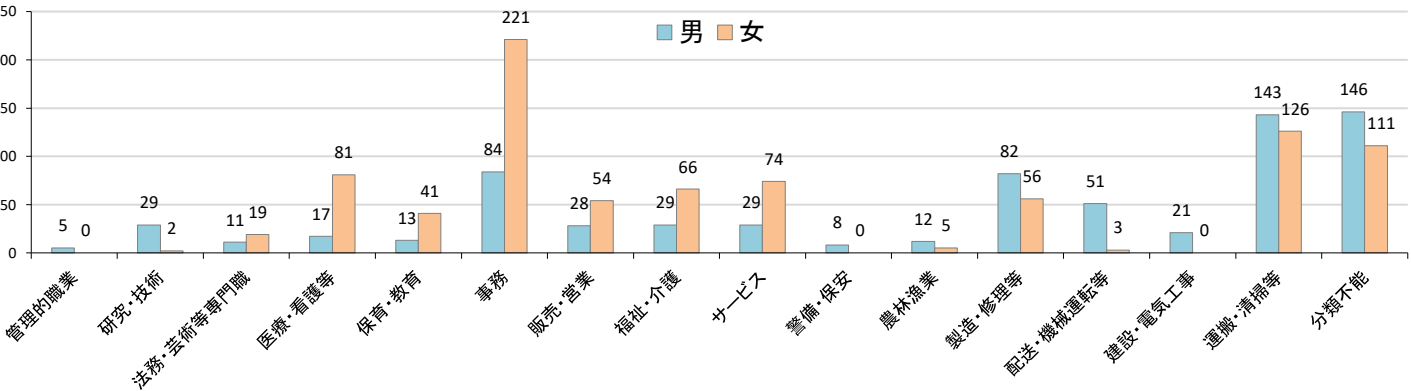


職業	求人数	求職者数	求人倍率
管理的職業	2	5	0.40
研究・技術	34	31	1.10
法務・芸術等専門職	3	30	0.10
医療・看護等	215	98	2.19
保育・教育	45	54	0.83
事務	71	305	0.23
販売・営業	50	82	0.61
福祉・介護	210	95	2.21
サービス	142	103	1.38
警備・保安	1	8	0.13
農林漁業	13	17	0.76
製造・修理等	247	138	1.79
配送・機械運転等	81	54	1.50
建設・土木・電気工事	110	21	5.24
運搬・清掃・包装等	96	269	0.36
分類不能	0	257	0.00
職業計	1,320	1,567	0.84

3. 「年齢階級別」・「性別」有効求職者数



4. 「職業別」・「性別」有効求職者数



1. 一般職業紹介状況（学卒を除きパートタイムを含む）

(単位:人・%・ポイント)

		計		前 月	前年同月	前年同月比
		うち男	うち女			
新規求職申込件数		295	115	180	310	359
	保険受給者	71	31	40	73	83
月間有効求職者数		1,566	707	859	1,563	1,746
	保険受給者	498	195	303	523	539
新規求人数		461	**	**	485	709
月間有効求人数		1,319	**	**	1,332	1,468
紹介件数		234	101	133	231	293
	保険受給者	68	33	35	59	67
就職件数		97	38	59	104	92
	保険受給者	31	14	17	32	26
	自管内	58	19	39	51	58
	自県管外	35	18	17	44	32
	県外	4	1	3	9	2
充足数		80	**	**	74	88
新規求人倍率(倍)		1.56	**	**	1.56	1.97
有効求人倍率(倍)		0.84	**	**	0.85	0.84
就職率(%)		32.9	**	**	33.5	25.6
充足率(%)		17.4	**	**	15.3	12.4

2. パートタイム職業紹介状況

(単位:人・%・ポイント)

		計		前 月	前年同月	前年同月比
		うち男	うち女			
新規求職申込件数		135	29	106	139	162
	保険受給者	29	5	24	20	31
月間有効求職者数		706	201	505	680	794
	保険受給者	204	37	167	202	231
新規求人数		163	**	**	170	293
月間有効求人数		446	**	**	428	549
紹介件数		96	24	72	108	128
	保険受給者	18	2	16	21	22
就職件数		42	11	31	46	44
	保険受給者	10	2	8	7	6
	自管内	31	8	23	24	30
	自県管外	10	3	7	20	12
	県外	1	0	1	2	2
充足数		37	**	**	30	38
新規求人倍率(倍)		1.21	**	**	1.22	1.81
有効求人倍率(倍)		0.63	**	**	0.63	0.69
就職率(%)		31.1	**	**	33.1	27.2
充足率(%)		22.7	**	**	17.6	13.0

3. 中高年齢者（45歳以上）職業紹介状況（パートタイムを含む）

(単位:人・%・ポイント)

		計		前月	前年同月	前年同月比
		うち男	うち女			
新規求職申込件数		173	76	97	186	231
	うち65歳以上	69	29	40	77	97
月間有効求職者数		888	418	470	881	991
	うち65歳以上	240	122	118	231	295
紹介件数		132	60	72	148	156
	うち65歳以上	25	10	15	29	31
就職件数		60	23	37	55	51
	うち65歳以上	10	3	7	10	5
就職率(%)		34.7	30.3	38.1	29.6	22.1

4. 障害者職業紹介状況（パートタイムを含む）

(単位:人)

	計	身体障害者		知的障害者		精神障害者	そ の 他
			うち重度		うち重度		
新規求職申込件数	14	7	1	2	0	5	5
紹介件数	29	3	0	9	1	17	0
就職件数	7	1	0	3	0	3	0
有効中の者	390	94	32	112	12	163	21
就業中の者	668	201	66	259	24	189	19
保留中の者	305	96	30	145	11	56	8

5. 産業別新規求人・充足状況（学卒を除きパートタイムを含む）(単位:人・%)

	新規求人数			充足数		
	当 月	前年同月	前年同月比	当 月	前年同月	前年同月比
建設業	32	91	▲ 64.8	4	3	33.3
製造業	73	115	▲ 36.5	16	17	▲ 5.9
運輸・郵便業	21	49	▲ 57.1	3	1	200.0
卸 売・小売業	31	34	▲ 8.8	2	6	▲ 66.7
宿泊・飲食サービス業	7	31	▲ 77.4	0	1	▲ 100.0
医療・福祉	199	305	▲ 34.8	40	39	2.6
サービス業	89	64	39.1	12	16	▲ 25.0
その他	9	20	▲ 55.0	3	5	▲ 40.0
計	461	709	▲ 35.0	80	88	▲ 9.1

6. 職業別新規求人・充足状況（学卒を除きパートタイムを含む）(単位:人・%)

	新規求人数			充足数		
	当 月	前年同月	前年同月比	当 月	前年同月	前年同月比
管理的職業	1	0	-	0	0	-
研究・技術の職業	6	23	▲ 73.9	0	0	-
法務・経営・文化芸術等の職業	1	1	0.0	0	0	-
医療・看護・保健の職業	84	95	▲ 11.6	11	15	▲ 26.7
保育・教育の職業	14	33	▲ 57.6	6	1	500.0
事務的職業	18	48	▲ 62.5	6	14	▲ 57.1
販売・営業の職業	17	24	▲ 29.2	4	4	0.0
福祉・介護の職業	75	119	▲ 37.0	15	15	0.0
サービスの職業	36	79	▲ 54.4	8	8	0.0
警備・保安の職業	0	1	▲ 100.0	0	1	▲ 100.0
農林漁業の職業	1	15	▲ 93.3	0	5	▲ 100.0
製造・修理・塗装・製図等の職業	115	104	10.6	13	15	▲ 13.3
配送・輸送・機械運転の職業	19	57	▲ 66.7	8	3	166.7
建設・土木・電気工事の職業	29	42	▲ 31.0	4	1	300.0
運搬・清掃・包装等の職業	45	68	▲ 33.8	5	6	▲ 16.7
(うちIT関連小計)	14	3	366.7	0	0	-
(うち福祉関連小計)	133	172	▲ 22.7	22	22	0.0
(うち介護関連小計)	74	117	▲ 36.8	15	14	7.1
職業計	461	709	▲ 35.0	80	88	▲ 9.1

7. 職業別賃金状況(単位:円)

職業	フルタイム				パートタイム			
	求職者希望賃金(千円)			求人平均賃金(千円)	求職者希望賃金(十円)			求人平均賃金(十円)
	計	男	女		計	男	女	
全職業平均	225	243	205	227	103	102	104	117
A管理的職業	300	300	0	275	0	0	0	0
B専門的・技術的職業	269	281	259	250	109	103	109	131
09建築・土木技術者等	200	200	0	315	0	0	0	0
13保健師、看護師等	262	240	266	239	112	0	112	123
14医療技術者	245	233	280	242	115	0	115	134
16社会福祉の専門的職業	246	380	213	225	104	103	105	124
C事務的職業	204	241	191	188	103	100	103	117
25一般事務員	204	258	191	185	102	98	103	117
26会計事務員	0	0	0	196	110	0	110	0
D販売の職業	201	213	187	247	103	0	103	105
32商品販売の職業	192	217	155	230	103	0	103	101
34営業の職業	225	200	250	255	103	0	103	120
Eサービスの職業	201	240	186	195	102	103	102	109
36介護サービスの職業	200	245	190	195	103	103	103	113
39飲食物調理の職業	220	250	175	208	102	100	102	105
40接客・給仕の職業	193	200	190	0	102	0	102	104
F保安の職業	200	200	0	0	0	0	0	0
G農林漁業の職業	0	0	0	167	0	0	0	103
H生産工程の職業	196	220	154	228	103	0	103	108
52製品製造・加工処理(金属製品)	250	250	0	234	0	0	0	116
53製品製造・加工処理(金属製品除く)	173	203	154	208	103	0	103	106
55機械整備・修理	170	170	0	263	0	0	0	0
I輸送・機械運転の職業	233	233	0	210	99	99	0	0
J建設・採掘の職業	213	213	0	238	0	0	0	130
66建設従事者	200	200	0	252	0	0	0	0
67電気工事従事者	400	400	0	0	0	0	0	0
68土木作業従事者	125	125	0	243	0	0	0	130
K運搬・清掃等の職業	229	243	157	221	101	101	102	111

雇用保険業務取扱状況

1. 適用関係 (単位: 人)

		計	男	女	前年同月	前年同月比(%)
新規適用事業所数		3	**	**	4	▲ 25.0
廃止脱退事業所数		4	**	**	2	100.0
月末事業所数		1,268	**	**	1,274	▲ 0.5
	建設業	253	**	**	250	1.2
	製造業	155	**	**	161	▲ 3.7
	運輸・郵便業	47	**	**	49	▲ 4.1
	卸売・小売業	176	**	**	175	0.6
	サービス業	299	**	**	299	0.0
	宿泊・飲食サービス	60	**	**	57	5.3
	医療・福祉	193	**	**	191	1.0
	その他	85	**	**	92	▲ 7.6
資格取得者数		232	148	84	225	3.1
資格喪失者数		225	117	108	320	▲ 29.7
離職票交付枚数		184	**	**	273	▲ 32.6
月末被保険者数		17,671	8,944	8,727	17,587	0.5
	建設業	1,502	1,337	165	1,462	2.7
	製造業	4,372	2,666	1,706	4,395	▲ 0.5
	運輸・郵便業	638	566	72	644	▲ 0.9
	卸売・小売業	1,425	754	671	1,330	7.1
	サービス業	2,843	1,412	1,431	2,837	0.2
	宿泊・飲食サービス	178	70	108	168	6.0
	医療・福祉	5,449	1,483	3,966	5,410	0.7
	その他	1,264	656	608	1,341	▲ 5.7

2. 失業給付関係 (単位: 人・千円)

		計	男	女	前年同月	前年同月比(%)
基本手当	受給資格決定件数	80	38	42	93	▲ 14.0
	初回受給者数	79	33	46	85	▲ 7.1
	受給者実人員	355	130	225	337	5.3
	支給金額	44,089	19,134	24,955	40,038	10.1
技能習得手当受給者実人員		45	13	32	52	▲ 13.5
支給金額		602	210	392	544	10.7
傷病手当受給者実人員		2	1	1	0	—
支給金額		181	133	48	0	—
高年齢求職者給付金受給者数		37	23	14	60	▲ 38.3
支給金額		8,015	5,201	2,813	12,607	▲ 36.4
再就職手当支給人員		30	7	23	40	▲ 25.0
支給金額		12,361	4,355	8,006	14,871	▲ 16.9
就業促進定着手当支給人員		12	8	4	12	0.0
支給金額		2,604	2,100	504	2,059	26.5

3. 雇用継続給付関係 (単位: 人・千円)

		計	男	女	前年同月	前年同月比(%)
高年齢雇用継続給付	受給者実人員	78	68	10	73	6.8
	支給金額	1,844	1,705	138	1,757	5.0
育児休業給付	受給者実人員	152	20	132	133	14.3
	支給金額	18,254	3,307	14,946	14,633	24.7
介護休業給付	受給者数	2	1	1	0	—
	支給金額	1,312	966	346	0	—

4. 教育訓練給付関係 (単位: 人・千円)

		計	男	女	前年同月	前年同月比(%)
受給者数		1	1	0	4	▲ 75.0
支給金額		43	43	0	193	▲ 77.7