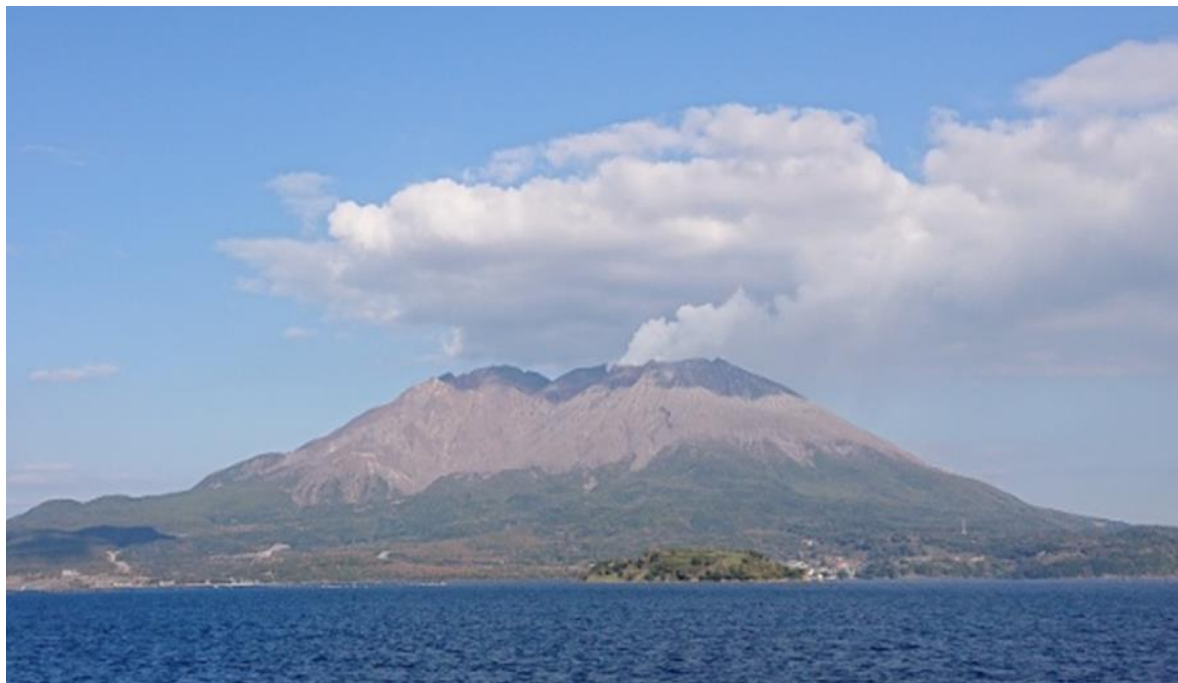


# か ゴ し ま



## 目 次

1 雇用失業情勢 .....	1～3
2 一般職業紹介状況(パートタイムを含む).....	4
3 一般職業紹介状況(パートタイムを除く).....	5
4 一般職業紹介状況諸比率 .....	6
5 全国求人倍率及び完全失業率 .....	6
6 パートタイム関係職業紹介状況 .....	7
7 中高年齢者職業紹介状況 .....	8
8 新規求人の産業別・規模別状況 .....	9
9 雇用保険適用状況 .....	10
10 雇用保険給付状況 .....	11～12
11 用語の説明 .....	13～14
12 ハローワーク・公共職業安定所一覧表 .....	15

## 1.雇用失業情勢(令和7年11月分)

### 【県内経済の動き】

最近の県内景況は、畜産関連が持ち直し、観光関連は一部でやや持ち直しているものの、消費関連は持ち直しの動きが一服している。一方で、生産活動、投資関連は弱含み、雇用関連は弱い動きとなっている。全体として改善傾向が弱まりつつあり、今後の動きに十分注意する必要がある。

(R7. 11. 28 「県内景況」: ㈱九州経済研究所)

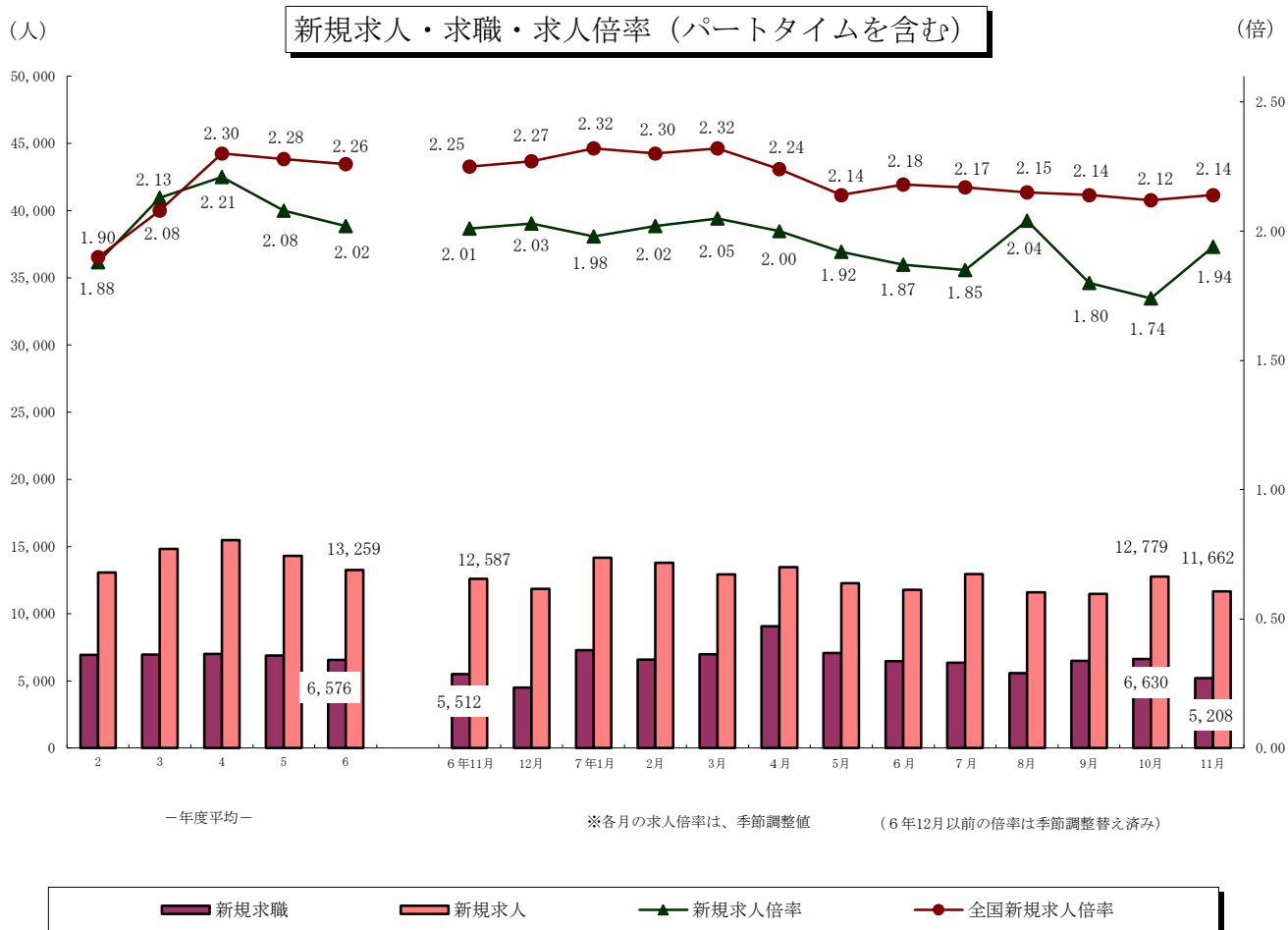
### 【労働市場の動き】

#### (求人の動き)

11月の**新規求人数**(パートを含む、原数値)は11,662人と、前年同月比7.3%減少となった。

11月の新規求人数(同)を産業別に前年同月比でみると、【建設業】(10.1%減)は5か月連続の減少、【製造業】(0.5%増)は3か月ぶりの増加、【運輸業、郵便業】(23.8%減)は2か月連続の減少、【卸売業、小売業】(2.1%増)は3か月ぶりの増加、【宿泊業、飲食サービス業】(11.8%増)は3か月ぶりの増加、【医療、福祉】(5.3%減)は2か月連続の減少、【サービス業(他に分類されないもの)】(6.0%減)は2か月ぶりの減少となった。

11月の**有効求人数**(パートを含む、原数値)は34,005人と、前年同月に比べ11.3%減と33か月連続の減少となった。



(求職の動き)

11月の新規求職申込件数(パートを含む、原数値)は5,208件と、前年同月に比べ5.5%減と3か月連続の減少となった。

新規常用求職者を態様別に前年同月比でみると、在職求職者(4.6%減)は4か月ぶりの減少、離職求職者(4.6%減)は3か月連続の減少、無業求職者(10.3%減)は2か月ぶりの減少となった。

離職求職者の内訳をみると、事業主都合離職者(9.4%減)が3か月連続の減少、自己都合離職者(4.2%減)が2か月連続の減少となった。

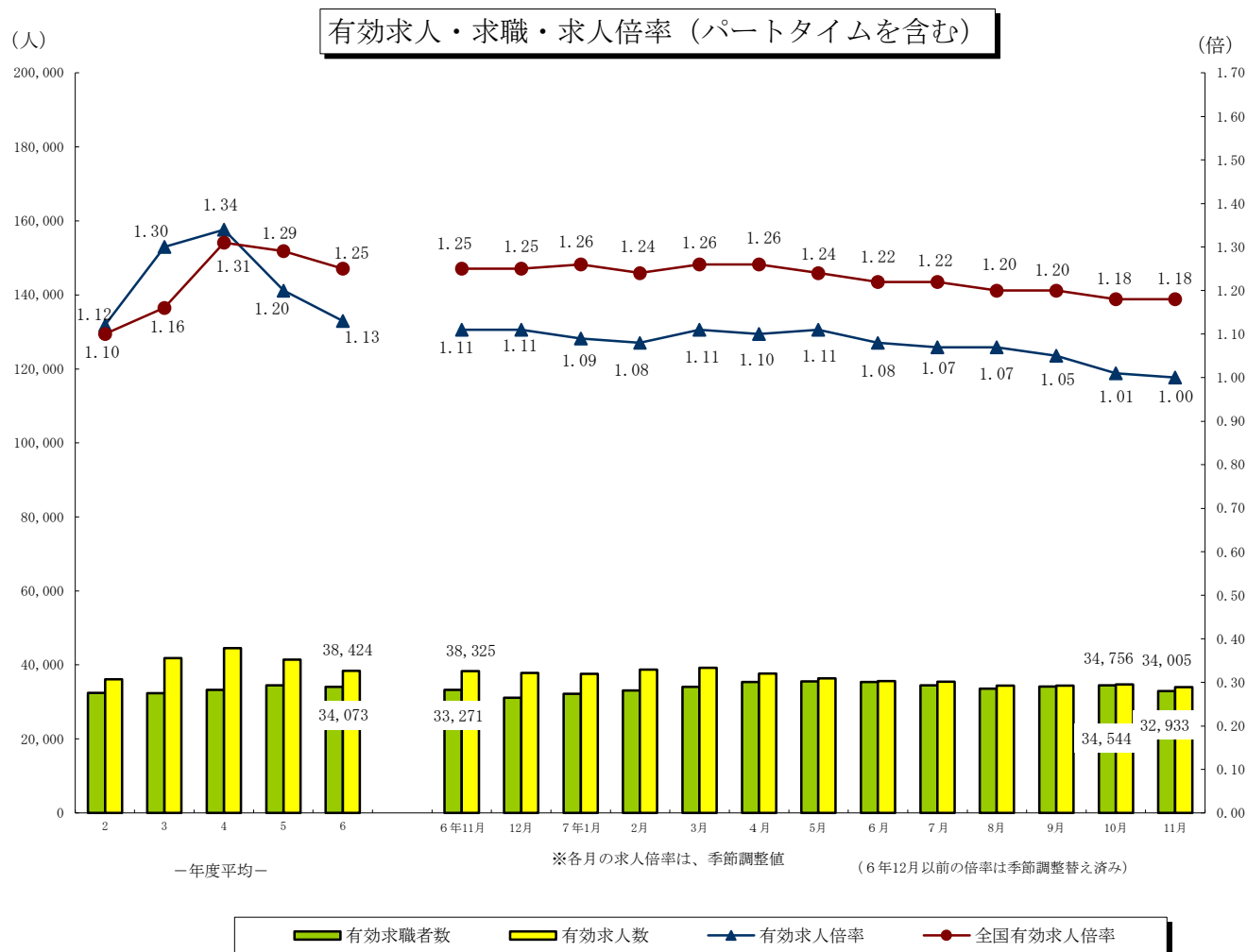
11月の受給資格決定件数は1,303件で、前年同月比11.5%減と2か月ぶりの減少となった。

また、受給者実人員は6,524人で、前年同月比3.8%増と、5か月連続の増加となった。

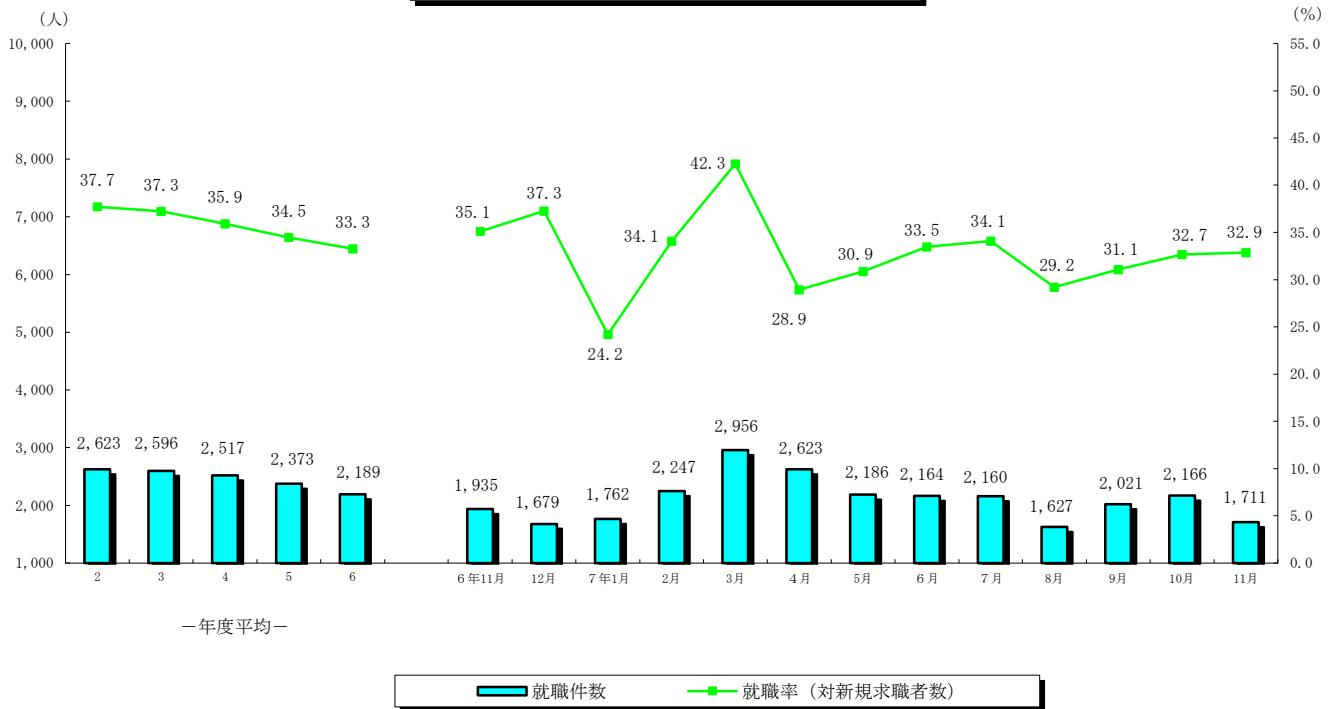
11月の有効求職者数(パートを含む、原数値)は32,933人で、前年同月に比べ1.0%減と4か月ぶりの減少となった。

11月の受理地別有効求人倍率(季節調整値)は1.00倍で、前月より0.01ポイント減少した。

11月の就業地別有効求人倍率(季節調整値)は1.08倍で、前月より0.01ポイント増加となった。



### 就職者の推移（パートタイムを含む）



#### （就職の動き）

11月の**就職件数**（パートを含む）は1,711人と、前年同月に比べ11.6%減と4か月連続の減少となった。

これを産業別常用就職件数で前年同月比をみると、**建設業**（4.8%減・5人減少）、**製造業**（11.9%増・21人増加）、**運輸業、郵便業**（18.0%減・16人減少）、**卸売業、小売業**（22.7%減・55人減少）、**宿泊、飲食サービス業**（29.4%減・32人減少）、**医療、福祉**（10.5%減・66人減少）、**サービス業**（11.1%減・19人減少）となった。

#### （パートタイムの動き）

パートタイムの**新規求人数**は、4,308人と前年同月比9.4%の減少、**月間有効求人数**は、11,666人と16.6%の減少となった。**新規求職申込件数**は2,180人と4.0%の減少、**月間有効求職者数**は、14,905人と0.5%の減少となった。

**求人倍率（原数値）**は**新規**が1.98倍（前年同月2.09倍）、**有効**は0.78倍（前年同月0.93倍）となった。

**就職件数**は734件と前年同月比10.8%の減少となった。

#### （雇用保険の動き）

適用事業所数は、30,990事業所、被保険者全数は、453,457人となった。被保険者全数（産業分類不能を除く）の状況を産業別にみると、前年同月比**第1次産業**は10,385人と1.6%増、**第2次産業**は101,420人と0.7%減、**第3次産業**は341,652人と1.3%減となった。

また、被保険者全数に占める割合を産業別にみると、**第1次産業**が2.3%、**第2次産業**が22.4%、**第3次産業**が75.3%となった。

**資格取得者数**は4,649人と前年同月比で12.7%減、**資格喪失者数**は6,610人と29.8%増となった。

**一般受給資格決定件数**は1,303件と前年同月比11.5%減、**受給者実人員（基本手当）**は6,826人と3.6%増となった。

## 2. 一般職業紹介状況 (新規学卒を除き、パートタイムを含む全数)

		新規求職申込件数		月間有効求職者数		紹介件数			就職件数				新規求人数	月間有効求人数	充足数
		全数	うち男	全数	うち男	全数	うち男	うち ⑬受給者	全数	うち男	うち 県外就職	うち ⑬受給者			
元年度平均		7,432	2,938	31,005	13,255	7,538	3,288	1,702	2,991	1,145	188	791	14,525	41,280	2,911
2 "		6,951	2,808	32,386	14,014	6,731	2,948	1,596	2,623	995	157	725	13,061	36,169	2,574
3 "		6,969	2,839	32,302	14,121	6,301	2,758	1,396	2,596	1,000	171	685	14,812	41,838	2,550
4 "		7,009	2,874	33,257	14,795	5,860	2,596	1,334	2,517	989	166	694	15,479	44,563	2,468
5 "		6,880	2,805	34,490	15,286	5,455	2,401	1,300	2,373	941	187	678	14,295	41,415	2,295
6 "		6,576	2,674	34,073	14,964	5,166	2,245	1,252	2,189	861	168	640	13,259	38,424	2,125
6年	11月	5,512	2,248	33,271	14,484	4,561	2,107	1,167	1,935	777	155	623	12,587	38,325	1,856
	12月	4,503	1,846	31,208	13,738	3,552	1,591	933	1,679	696	126	504	11,858	37,883	1,627
7年	1月	7,282	2,873	32,184	14,067	5,311	2,129	1,198	1,762	693	141	502	14,170	37,607	1,728
	2月	6,594	2,699	33,153	14,528	5,788	2,439	1,248	2,247	813	159	587	13,782	38,671	2,208
	3月	6,994	2,899	34,087	15,001	6,513	2,819	1,268	2,956	1,064	189	726	12,928	39,261	2,931
	4月	9,066	3,774	35,354	15,614	5,363	2,343	1,137	2,623	1,035	152	604	13,452	37,719	2,606
	5月	7,082	2,882	35,543	15,653	5,314	2,317	1,267	2,186	865	152	634	12,281	36,402	2,142
	6月	6,463	2,718	35,342	15,569	5,139	2,299	1,314	2,164	823	162	703	11,764	35,618	2,111
	7月	6,335	2,706	34,516	15,138	4,995	2,375	1,243	2,160	889	161	664	12,944	35,428	2,091
	8月	5,575	2,301	33,572	14,682	4,368	2,033	1,218	1,627	685	120	490	11,582	34,426	1,587
	9月	6,508	2,617	34,120	14,793	5,147	2,200	1,356	2,021	835	142	680	11,489	34,427	1,965
	10月	6,630	2,709	34,544	14,962	5,037	2,184	1,318	2,166	869	156	648	12,779	34,756	2,099
	11月	5,208	2,089	32,933	14,321	4,014	1,863	1,012	1,711	716	135	539	11,662	34,005	1,653
前月比		▲ 21.4	▲ 22.9	▲ 4.7	▲ 4.3	▲ 20.3	▲ 14.7	▲ 23.2	▲ 21.0	▲ 17.6	▲ 13.5	▲ 16.8	▲ 8.7	▲ 2.2	▲ 21.2
前年同月比		▲ 5.5	▲ 7.1	▲ 1.0	▲ 1.1	▲ 12.0	▲ 11.6	▲ 13.3	▲ 11.6	▲ 7.9	▲ 12.9	▲ 13.5	▲ 7.3	▲ 11.3	▲ 10.9
安定所別 〔11月分〕	鹿児島	2,117	816	14,964	6,216	1,497	661	414	478	183	42	160	5,251	15,207	561
	熊毛	84	29	513	262	63	32	8	47	27	2	9	327	885	45
	川内	305	121	2,041	870	284	128	80	153	72	9	50	577	1,785	133
	宮之城	68	27	444	201	41	17	19	23	10	0	11	138	380	20
	鹿屋	486	171	2,319	986	433	187	88	194	71	13	56	989	3,084	174
	国分	762	286	4,234	1,755	601	272	140	258	94	20	90	1,413	4,108	224
	大口	106	46	578	281	65	32	20	35	17	2	13	168	536	26
	加世田	257	122	1,318	651	177	86	41	86	34	4	27	503	1,417	80
	伊集院	213	103	1,464	672	161	83	41	88	40	8	25	432	1,241	69
	大隅	204	96	1,146	523	186	99	46	101	41	18	29	505	1,569	95
	出水	240	112	1,457	694	229	128	44	106	58	14	29	640	1,610	98
	名瀬	216	97	1,545	760	148	80	40	73	36	2	20	442	1,353	68
	指宿	150	63	910	450	129	58	31	69	33	1	20	277	830	60

### 3. 一般職業紹介状況 (新規学卒, パートタイムを除く全数)

		新規求職申込件数		月間有効求職者数		紹介件数			就職件数				新規求人数	月間有効求人数	充足数
		全数	うち男	全数	うち男	全数	うち男	うち 保受給者	全数	うち男	うち 県外就職	うち 保受給者			
元年度平均		4,671	2,359	18,599	10,097	4,758	2,523	1,264	1,709	853	121	568	8,690	24,954	1,665
2 "		4,319	2,235	19,259	10,601	4,195	2,262	1,135	1,486	747	97	500	8,097	22,805	1,467
3 "		4,257	2,196	18,842	10,386	3,885	2,063	1,010	1,448	733	104	479	9,156	26,271	1,430
4 "		4,242	2,185	19,146	10,617	3,605	1,932	970	1,414	720	107	486	9,437	27,469	1,386
5 "		4,131	2,097	19,486	10,695	3,355	1,754	952	1,334	672	115	478	8,958	26,159	1,292
6 "		3,881	1,947	18,912	10,226	3,069	1,562	900	1,230	609	106	449	8,434	24,704	1,191
6年	11月	3,241	1,649	18,285	9,886	2,741	1,461	885	1,112	559	99	462	7,832	24,337	1,057
	12月	2,734	1,389	17,229	9,391	2,202	1,148	693	984	495	72	358	7,874	24,133	966
7年	1月	4,245	2,081	17,733	9,607	2,894	1,404	811	983	489	92	335	8,990	24,229	948
	2月	3,847	1,907	18,322	9,889	3,107	1,532	856	1,178	547	109	409	8,100	24,405	1,145
	3月	4,097	2,077	18,849	10,198	3,556	1,815	906	1,516	716	118	495	8,337	24,818	1,498
	4月	4,965	2,516	19,238	10,398	3,114	1,608	822	1,299	640	93	423	8,710	24,167	1,295
	5月	3,974	2,020	19,207	10,461	2,996	1,545	920	1,193	601	92	453	7,692	23,638	1,173
	6月	3,864	1,985	19,190	10,448	3,048	1,632	940	1,204	592	98	493	7,856	23,360	1,168
	7月	3,708	1,968	18,969	10,362	2,970	1,655	905	1,208	624	96	471	8,603	23,481	1,171
	8月	3,399	1,721	18,705	10,146	2,664	1,412	839	950	491	76	338	7,460	23,029	932
	9月	3,700	1,843	18,817	10,166	2,887	1,480	937	1,142	592	89	465	7,671	22,937	1,105
	10月	3,887	1,987	18,992	10,283	2,942	1,522	957	1,173	595	88	466	8,293	22,904	1,144
	11月	3,028	1,539	18,028	9,816	2,288	1,245	714	977	510	85	401	7,354	22,339	943
前月比		▲ 22.1	▲ 22.5	▲ 5.1	▲ 4.5	▲ 22.2	▲ 18.2	▲ 25.4	▲ 16.7	▲ 14.3	▲ 3.4	▲ 13.9	▲ 11.3	▲ 2.5	▲ 17.6
前年同月比		▲ 6.6	▲ 6.7	▲ 1.4	▲ 0.7	▲ 16.5	▲ 14.8	▲ 19.3	▲ 12.1	▲ 8.8	▲ 14.1	▲ 13.2	▲ 6.1	▲ 8.2	▲ 10.8
安定所別 ― 11月分 ―	鹿児島	1,314	618	8,708	4,413	898	453	304	289	134	25	123	3,247	10,001	347
	熊毛	36	17	251	175	23	14	4	23	19	0	7	194	517	22
	川内	165	80	978	540	152	83	56	87	51	6	39	337	1,187	68
	宮之城	35	18	198	116	26	14	14	12	8	0	5	98	287	17
	鹿屋	265	125	1,235	674	225	117	57	125	56	9	46	622	2,059	106
	国分	428	224	2,248	1,210	334	189	100	141	69	16	63	954	2,726	119
	大口	51	27	283	183	42	22	15	18	10	2	8	132	384	12
	加世田	163	96	715	443	102	60	25	43	23	1	15	317	938	41
	伊集院	120	75	807	487	97	57	29	52	31	6	23	288	799	38
	大隅	104	63	572	337	96	57	28	46	22	8	20	322	1,043	43
	出水	143	89	752	450	145	94	35	65	44	9	25	473	1,207	62
	名瀬	117	65	772	485	76	48	23	40	22	2	11	204	725	37
	指宿	87	42	509	303	72	37	24	36	21	1	16	166	466	31

#### 4. 一般職業紹介状況諸比率

(パートタイムを含む)

#### 5. 全国求人倍率及び完全失業率

		求 人 倍 率 (原数値)		求 人 倍 率 (季節調整値)		就職率 (対新規 求職)	保就職率 (対受給者)	充足率 (対新規 求人)
		新 規	有 効	新 規	有 効			
元年度平均		1.95	1.33	-	-	40.2	12.5	20.0
2 "		1.88	1.12	-	-	37.7	9.3	19.7
3 "		2.13	1.30	-	-	37.3	9.9	17.2
4 "		2.21	1.34	-	-	35.9	10.6	15.9
5 "		2.08	1.20	-	-	34.5	9.8	16.1
6 "		2.02	1.13	-	-	33.3	9.4	16.0
6年	11月	2.28	1.15	2.01	1.11	35.1	9.5	14.7
	12月	2.63	1.21	2.03	1.11	37.3	7.7	13.7
7年	1月	1.95	1.17	1.98	1.09	24.2	7.9	12.2
	2月	2.09	1.17	2.02	1.08	34.1	9.9	16.0
	3月	1.85	1.15	2.05	1.11	42.3	12.8	22.7
	4月	1.48	1.07	2.00	1.10	28.9	10.6	19.4
	5月	1.73	1.02	1.92	1.11	30.9	10.2	17.4
	6月	1.82	1.01	1.87	1.08	33.5	10.3	17.9
	7月	2.04	1.03	1.85	1.07	34.1	8.3	16.2
	8月	2.08	1.03	2.04	1.07	29.2	6.2	13.7
	9月	1.77	1.01	1.80	1.05	31.1	8.3	17.1
	10月	1.93	1.01	1.74	1.01	32.7	8.2	16.4
	11月	2.24	1.03	1.94	1.00	32.9	7.9	14.2
前月との増減		0.31	0.02	0.20	▲ 0.01	0.2	▲ 0.3	▲ 2.2
前年同月比		▲ 0.04	▲ 0.12	▲ 0.07	▲ 0.11	▲ 2.2	▲ 1.6	▲ 0.5
安定所別 【11月分】	鹿児島	2.48	1.02	-	-	22.6	6.1	10.7
	熊 毛	3.89	1.73	-	-	56.0	6.7	13.8
	川 内	1.89	0.87	-	-	50.2	10.1	23.1
	宮之城	2.03	0.86	-	-	33.8	12.0	14.5
	鹿 屋	2.03	1.33	-	-	39.9	9.8	17.6
	国 分	1.85	0.97	-	-	33.9	8.9	15.9
	大 口	1.58	0.93	-	-	33.0	10.5	15.5
	加世田	1.96	1.08	-	-	33.5	10.5	15.9
	伊集院	2.03	0.85	-	-	41.3	7.5	16.0
	大 隅	2.48	1.37	-	-	49.5	9.4	18.8
	出 水	2.67	1.11	-	-	44.2	8.9	15.3
	名 瀬	2.05	0.88	-	-	33.8	5.4	15.4
	指 宿	1.85	0.91	-	-	46.0	11.7	21.7

	求 人 倍 率 (季節調整値)		完全失業 者数(万人)	完全失業 率(%)
	新規	有効	季節 調整値	季節 調整値
元年平均	2.42	1.60	162	2.8
2 "	1.95	1.18	192	2.8
3 "	2.02	1.13	195	2.8
4 "	2.26	1.28	179	2.6
5 "	2.29	1.31	178	2.6
6 "	2.25	1.25	175	2.5
6年 11月	2.25	1.25	173	2.5
12月	2.27	1.25	172	2.5
7年 1月	2.32	1.26	174	2.5
2月	2.30	1.24	168	2.5
3月	2.32	1.26	173	2.4
4月	2.24	1.26	176	2.5
5月	2.14	1.24	172	2.5
6月	2.18	1.22	172	2.5
7月	2.17	1.22	164	2.5
8月	2.15	1.20	179	2.3
9月	2.14	1.20	181	2.6
10月	2.12	1.18	185	2.6
11月	2.14	1.18	181	2.6

注) 全国の求人倍率, 完全失業者数, 完全失業率の年平均は原数値。

※6年12月以前の求人倍率は季節調整値替え済み

## 6. パートタイム関係職業紹介状況

		新規求職申込件数		月間有効求職者数		新 規	月間有効	就 職 件 数		求 人 倍 率	
		全 数	う ち 女	全 数	う ち 女	求 人 全 数	求 人 全 数	全 数	う ち 女	新 規	有 効
元年度平均		2,761	2,179	12,406	9,232	5,834	16,326	1,282	990	2.11	1.32
2 "		2,631	2,057	13,127	9,702	4,964	13,364	1,137	888	1.89	1.02
3 "		2,713	2,067	13,460	9,705	5,656	15,567	1,148	881	2.09	1.16
4 "		2,767	2,075	14,111	9,909	6,042	17,094	1,104	833	2.18	1.21
5 "		2,749	2,039	15,004	10,390	5,337	15,255	1,038	769	1.94	1.02
6 "		2,695	1,965	15,161	10,401	4,826	13,720	959	705	1.79	0.90
6年	11月	2,271	1,672	14,986	10,373	4,755	13,988	823	605	2.09	0.93
	12月	1,769	1,312	13,979	9,617	3,984	13,750	695	494	2.25	0.98
7年	1月	3,037	2,241	14,451	9,972	5,180	13,378	779	575	1.71	0.93
	2月	2,747	1,953	14,831	10,172	5,682	14,266	1,069	803	2.07	0.96
	3月	2,897	2,073	15,238	10,413	4,591	14,443	1,440	1,087	1.58	0.95
	4月	4,101	2,843	16,116	10,885	4,742	13,552	1,324	929	1.16	0.84
	5月	3,108	2,246	16,336	11,130	4,589	12,764	993	729	1.48	0.78
	6月	2,599	1,864	16,152	11,016	3,908	12,258	960	729	1.50	0.76
	7月	2,627	1,888	15,547	10,755	4,341	11,947	952	687	1.65	0.77
	8月	2,176	1,594	14,867	10,314	4,122	11,397	677	482	1.89	0.77
	9月	2,808	2,033	15,303	10,661	3,818	11,490	879	636	1.36	0.75
	10月	2,743	2,019	15,552	10,856	4,486	11,852	993	718	1.64	0.76
	11月	2,180	1,630	14,905	10,384	4,308	11,666	734	528	1.98	0.78
前 月 比		▲ 20.5	▲ 19.3	▲ 4.2	▲ 4.3	▲ 4.0	▲ 1.6	▲ 26.1	▲ 26.5	0.34	0.02
前年同月比		▲ 4.0	▲ 2.5	▲ 0.5	0.1	▲ 9.4	▲ 16.6	▲ 10.8	▲ 12.7	▲ 0.11	▲ 0.15
安定所別  〔 11 月 分 〕	鹿児島	803	605	6,256	4,440	2,004	5,206	189	140	2.50	0.83
	熊 毛	48	36	262	175	133	368	24	16	2.77	1.40
	川 内	140	99	1,063	733	240	598	66	45	1.71	0.56
	宮之城	33	24	246	161	40	93	11	9	1.21	0.38
	鹿 屋	221	175	1,084	772	367	1,025	69	54	1.66	0.95
	国 分	334	272	1,986	1,441	459	1,382	117	92	1.37	0.70
	大 口	55	36	295	197	36	152	17	10	0.65	0.52
	加世田	94	68	603	393	186	479	43	32	1.98	0.79
	伊集院	93	65	657	472	144	442	36	27	1.55	0.67
	大 隅	100	67	574	387	183	526	55	36	1.83	0.92
	出 水	97	74	705	461	167	403	41	27	1.72	0.57
	名 瀬	99	67	773	498	238	628	33	19	2.40	0.81
	指 宿	63	42	401	254	111	364	33	21	1.76	0.91



# 7. 中高年齢者職業紹介状況

(45歳以上・パートタイムを除く)

		新規求職申込件数			月間有効求職者数			紹介件数			就職件数			就職率 (対新規求職)	月間有効求職者中に占める中高年の割合
		全数	うち55歳以上	うち65歳以上	全数	うち55歳以上	うち65歳以上	全数	うち55歳以上	うち65歳以上	全数	うち55歳以上	うち65歳以上		
元年度平均		1,899	1,004	232	8,120	4,567	1,063	1,966	899	118	671	311	43	35.4	43.7
2 "		1,775	957	247	8,538	4,756	1,154	1,719	763	98	592	273	38	33.4	44.3
3 "		1,755	930	258	8,323	4,553	1,162	1,603	717	105	569	263	43	32.4	44.2
4 "		1,797	947	250	8,499	4,605	1,196	1,594	735	123	598	277	47	33.3	44.4
5 "		1,826	967	257	8,863	4,845	1,263	1,556	728	130	599	282	51	32.8	45.5
6 "		1,806	964	271	8,917	4,867	1,313	1,529	725	141	580	272	53	32.1	47.2
6年	11月	1,484	800	208	8,585	4,665	1,172	1,324	660	117	529	262	55	35.6	47.0
	12月	1,304	682	180	8,135	4,421	1,115	1,109	517	84	465	211	36	35.7	47.2
7年	1月	1,982	1,052	305	8,363	4,541	1,186	1,447	679	138	466	215	42	23.5	47.2
	2月	1,807	963	271	8,699	4,730	1,266	1,547	743	147	518	234	47	28.7	47.5
	3月	1,942	1,053	305	9,012	4,892	1,338	1,860	944	195	738	377	84	38.0	47.8
	4月	2,461	1,413	492	9,226	5,105	1,492	1,523	725	134	638	304	60	25.9	48.0
	5月	1,851	1,033	294	9,169	5,100	1,480	1,491	782	141	577	281	51	31.2	47.7
	6月	1,902	1,038	285	9,235	5,114	1,451	1,552	707	156	569	283	60	29.9	48.1
	7月	1,795	993	303	9,114	4,996	1,341	1,522	747	150	587	267	57	32.7	48.0
	8月	1,573	785	230	8,861	4,801	1,270	1,343	643	135	462	206	46	29.4	47.4
	9月	1,661	891	249	8,757	4,741	1,258	1,464	740	181	548	271	67	33.0	46.5
	10月	1,842	968	260	8,866	4,755	1,211	1,476	726	139	599	289	63	32.5	46.7
	11月	1,451	783	209	8,448	4,550	1,167	1,126	597	103	455	218	38	31.4	46.9
前月比		▲ 21.2	▲ 19.1	▲ 19.6	▲ 4.7	▲ 4.3	▲ 3.6	▲ 23.7	▲ 17.8	▲ 25.9	▲ 24.0	▲ 24.6	▲ 39.7	▲ 1.1	0.2
前年同月比		▲ 2.2	▲ 2.1	0.5	▲ 1.6	▲ 2.5	▲ 0.4	▲ 15.0	▲ 9.5	▲ 12.0	▲ 14.0	▲ 16.8	▲ 30.9	▲ 4.2	▲ 0.1
安定所別 〔11月分〕	鹿児島	604	306	71	3,889	1,970	487	411	222	29	133	62	7	22.0	44.7
	熊毛	19	12	6	155	94	33	10	6	2	12	8	2	63.2	61.8
	川内	69	41	8	444	236	49	79	42	6	41	19	2	59.4	45.4
	宮之城	16	12	3	112	76	25	18	9	1	7	3	0	43.8	56.6
	鹿屋	130	70	21	596	341	83	116	69	17	60	30	7	46.2	48.3
	国分	204	101	20	991	536	116	160	75	11	50	21	3	24.5	44.1
	大口	28	10	2	146	78	27	29	12	1	10	3	0	35.7	51.6
	加世田	79	46	10	370	222	63	42	27	4	17	13	3	21.5	51.7
	伊集院	63	34	18	381	201	64	53	17	3	26	13	2	41.3	47.2
	大隅	58	41	18	317	200	76	63	37	13	25	13	4	43.1	55.4
	出水	71	40	14	362	205	50	63	37	7	30	17	3	42.3	48.1
〔11月分〕	名瀬	63	43	6	405	236	52	38	26	5	19	8	3	30.2	52.5
	指宿	47	27	12	280	155	42	44	18	4	25	8	2	53.2	55.0

## 8. 新規求人の産業・規模別状況

産業・規模 項 目	一 般				パ ー ト			
	10月	11月	前月比	前年 同月比	10月	11月	前月比	前年 同月比
A,B 農, 林, 漁業 (01～04)	231	124	▲ 46.3	▲ 15.6	102	69	▲ 32.4	▲ 19.8
C 鉱 業 (05)	6	15	150.0	25.0	1	4	300.0	300.0
D 建 設 業 (06～08)	1,201	1,058	▲ 11.9	▲ 11.8	58	56	▲ 3.4	43.6
E 製 造 業 (09～32)	826	691	▲ 16.3	12.2	317	184	▲ 42.0	▲ 27.8
09 食 料 品 製 造 業	296	288	▲ 2.7	25.8	192	130	▲ 32.3	▲ 27.0
10 飲 料, 飼 料, たばこ製造業	44	39	▲ 11.4	▲ 23.5	14	9	▲ 35.7	▲ 50.0
11 織 維 工 業	11	22	100.0	120.0	29	6	▲ 79.3	200.0
12 木 材, 木 製 品 製 造 業	10	12	20.0	▲ 36.8	6	4	▲ 33.3	▲ 42.9
13 家 具, 装 備 品 製 造 業	5	4	▲ 20.0	100.0	0	0	-	-
14 パルプ, 紙, 紙加工品製造業	6	2	▲ 66.7	▲ 71.4	1	0	▲ 100.0	▲ 100.0
15 印 刷, 同 関 連 産 業	11	19	72.7	46.2	8	4	▲ 50.0	▲ 50.0
16 化 学 工 業	18	1	▲ 94.4	▲ 80.0	2	1	▲ 50.0	▲ 66.7
17 石 油 製 品, 石 炭 製 品 製 造 業	2	10	400.0	▲ 28.6	0	0	-	-
18 プラスチック製品製造業	11	3	▲ 72.7	0.0	7	0	▲ 100.0	▲ 100.0
19 ゴム製品製造業	0	1	-	-	0	0	-	-
21 窯 業, 土 石 製 品 製 造 業	88	29	▲ 67.0	▲ 40.8	3	5	66.7	150.0
22 鉄 鋼 業	2	0	▲ 100.0	-	2	0	▲ 100.0	-
23 非 鉄 金 属 製 造 業	6	0	▲ 100.0	▲ 100.0	2	0	▲ 100.0	▲ 100.0
24 金 属 製 品 製 造 業	43	59	37.2	31.1	14	3	▲ 78.6	▲ 25.0
25 は ん 用 機 械 器 具 製 造 業	85	45	▲ 47.1	15.4	8	3	▲ 62.5	▲ 76.9
26 生 産 用 機 械 器 具 製 造 業	55	27	▲ 50.9	▲ 20.6	0	1	-	▲ 83.3
27 業 務 用 機 械 器 具 製 造 業	5	4	▲ 20.0	100.0	1	0	▲ 100.0	▲ 100.0
28 電子部品・デバイス・電子回路製造業	55	82	49.1	70.8	16	7	▲ 56.3	600.0
29 電 気 機 械 器 具 製 造 業	34	17	▲ 50.0	54.5	5	10	100.0	150.0
30 情 報 通 信 機 械 器 具 製 造 業	0	2	-	0.0	0	0	-	▲ 100.0
31 輸 送 用 機 械 器 具 製 造 業	19	15	▲ 21.1	▲ 6.3	0	0	-	-
20, 32 そ の 他 の 製 造 業	20	10	▲ 50.0	0.0	7	1	▲ 85.7	0.0
F 電気・ガス・熱供給・水道業 (33～36)	16	12	▲ 25.0	▲ 25.0	1	0	▲ 100.0	▲ 100.0
G 情報通信業 (37～41)	158	93	▲ 41.1	▲ 26.2	16	23	43.8	130.0
H 運輸業, 郵便業 (42～49)	406	349	▲ 14.0	▲ 14.0	96	71	▲ 26.0	▲ 51.0
I 卸売業, 小売業 (50～61)	756	928	22.8	11.7	523	837	60.0	▲ 6.8
J 金融業, 保険業 (62～67)	37	60	62.2	66.7	11	21	90.9	75.0
K 不動産業, 物品賃貸業 (68～70)	165	82	▲ 50.3	▲ 45.0	81	32	▲ 60.5	▲ 46.7
L 学術研究, 専門・技術サービス業 (71～74)	236	174	▲ 26.3	▲ 1.7	72	77	6.9	▲ 30.6
M 宿泊業, 飲食サービス業 (75～77)	221	242	9.5	▲ 13.6	439	506	15.3	30.1
N 生活関連サービス業, 娯楽業 (78～80)	212	107	▲ 49.5	▲ 46.5	196	96	▲ 51.0	▲ 45.5
O 教育, 学習支援業 (81, 82)	109	79	▲ 27.5	11.3	122	99	▲ 18.9	12.5
P 医療・福祉 (83～85)	2,493	2,487	▲ 0.2	▲ 7.3	1,742	1,637	▲ 6.0	▲ 2.0
Q 複合サービス事業 (86, 87)	115	79	▲ 31.3	29.5	126	35	▲ 72.2	▲ 58.8
R サービス業(他に分類されないもの) (88～96)	1,077	730	▲ 32.2	▲ 4.9	414	388	▲ 6.3	▲ 7.8
S, T 公 務・その他 (97, 98, 99)	28	44	57.1	▲ 17.0	169	173	2.4	▲ 43.6
合 計	8,293	7,354	▲ 11.3	▲ 6.1	4,486	4,308	▲ 4.0	▲ 9.4
29 人 以 下	5,295	4,631	▲ 12.5	▲ 8.7	2,872	2,709	▲ 5.7	▲ 12.6
30 ～ 99 人	1,840	1,661	▲ 9.7	2.0	960	1,061	10.5	1.0
100 ～ 299 人	873	795	▲ 8.9	▲ 2.6	422	429	1.7	▲ 7.7
300 ～ 499 人	165	156	▲ 5.5	7.6	152	50	▲ 67.1	▲ 52.8
500 ～ 999 人	75	62	▲ 17.3	▲ 27.1	61	21	▲ 65.6	▲ 16.0
1,000 人 以 上	45	49	8.9	▲ 43.0	19	38	100.0	322.2

(注) 一般は、新規学卒及びパートタイムを除く。

## 9. 雇用保険適用状況

		適用事業所数	新規適用事業所数	廃止脱退事業所数	被保険者数（年度(月)末現在)					資格取得者数	資格喪失者数
						うち	第1次	第2次	第3次		
						女	産業	産業	産業		
元年度月平均		30,359	92	88	461,502	226,120	9,043	102,822	349,637	7,169	6,859
2 "		30,618	112	87	462,438	228,032	9,274	102,129	351,036	6,900	6,628
3 "		30,890	101	81	463,382	229,020	9,381	102,011	351,990	6,575	6,603
4 "		30,981	90	91	462,650	228,507	9,562	102,051	351,037	6,831	6,918
5 "		30,989	85	95	460,269	226,868	9,971	102,418	347,880	6,827	6,927
6 "		30,951	82	77	457,778	225,630	10,247	102,029	345,502	6,322	6,564
6年	11月	30,907	74	46	458,470	226,149	10,226	102,124	346,120	5,325	5,093
	12月	30,909	56	55	458,550	226,224	10,282	102,091	346,177	4,423	4,308
7年	1月	30,941	75	47	456,499	224,997	10,338	101,718	344,443	4,872	6,725
	2月	30,991	63	20	456,240	224,978	10,418	101,658	344,164	4,725	5,046
	3月	31,009	81	63	455,189	224,323	10,451	101,316	343,422	4,810	5,858
	4月	31,030	113	94	448,951	220,513	10,388	100,679	337,884	8,096	14,307
	5月	31,057	110	93	456,675	224,736	10,442	101,651	344,582	14,180	6,657
	6月	31,063	88	84	457,055	224,973	10,393	101,645	345,017	6,110	5,680
	7月	31,082	91	75	456,709	224,910	10,358	101,467	344,884	5,881	6,119
	8月	31,107	80	55	456,121	224,446	10,346	101,366	344,409	4,912	5,391
	9月	30,931	74	251	455,671	224,083	10,334	101,388	343,949	5,295	5,733
	10月	30,961	78	53	455,432	224,022	10,369	101,353	343,710	6,006	6,249
	11月	30,990	77	50	453,457	222,114	10,385	101,420	341,652	4,649	6,610
前月比		0.1	▲ 1.3	▲ 5.7	▲ 0.4	▲ 0.9	0.2	0.1	▲ 0.6	▲ 22.6	5.8
前年同月比		0.3	4.1	8.7	▲ 1.1	▲ 1.8	1.6	▲ 0.7	▲ 1.3	▲ 12.7	29.8
安定所別 「11月分」	鹿児島	12,317	37	19	213,224	104,714	854	28,439	183,931	2,343	4,057
	熊毛	904	2	1	8,409	4,084	240	1,721	6,448	85	83
	川内	1,719	7	4	25,810	11,272	314	10,741	14,755	196	216
	宮之城	369	0	1	6,250	3,024	250	3,032	2,968	51	54
	鹿屋	2,820	7	8	34,449	17,635	2,238	8,023	24,188	350	384
	国分	3,194	5	4	51,788	24,478	540	16,979	34,269	467	668
	大口	604	4	3	6,592	3,312	489	2,058	4,045	51	60
	加世田	1,387	2	1	17,801	9,203	752	5,793	11,256	151	151
	伊集院	1,269	2	2	17,644	8,736	299	5,937	11,408	180	212
	大隅	1,561	2	0	19,030	9,104	2,055	6,655	10,320	204	184
	出水	1,512	1	2	20,245	10,031	899	5,973	13,373	198	175
名瀬	2,346	5	2	21,584	10,788	513	4,187	16,884	221	216	
指宿	988	3	3	10,631	5,733	942	1,882	7,807	152	150	

## 10. 雇用保険給付状況

(金額単位:千円)

		一 般 求 職 者 給 付				高 年 齢 求 職 者 給 付			短 期 特 例 求 職 者 給 付				
		受給資格		受給者		総支給額	受給資格 決定件数	受給者数	支給金額	受給資格 決定件数	受給者数	支給金額	
		決定件数	うち男	実人員	うち男								
元年度平均		1,976	761	6,332	2,407	714,140	415	411	80,255	44	44	7,497	
2 "		1,998	790	7,824	3,004	931,361	522	520	103,192	41	41	7,138	
3 "		1,886	728	6,895	2,676	817,461	519	519	103,310	40	40	6,907	
4 "		1,922	744	6,547	2,537	775,875	559	553	110,284	36	35	6,226	
5 "		1,975	778	6,900	2,673	831,754	588	586	120,743	34	34	6,027	
6 "		1,805	713	6,769	2,662	828,744	608	606	125,603	30	31	5,586	
6年	10月	1,472	598	6,588	2,638	792,513	494	509	101,094	21	3	474	
	12月	1,078	464	6,576	2,611	781,454	333	393	80,660	28	32	6,121	
	7年	1月	1,709	660	6,376	2,505	841,027	539	409	81,548	21	27	4,868
		2月	1,504	656	5,946	2,416	691,634	489	564	120,098	10	8	1,647
		3月	1,606	680	5,667	2,338	697,899	555	530	106,199	9	14	2,653
		4月	2,660	923	5,720	2,341	709,241	1,340	826	181,181	5	8	1,484
		5月	2,633	977	6,210	2,483	767,378	1,077	1,475	342,295	6	3	634
		6月	1,822	771	6,803	2,703	808,862	593	665	143,016	100	11	2,589
		7月	1,696	753	7,954	3,020	1,027,832	582	609	135,347	119	98	19,242
		8月	1,611	708	7,862	3,022	982,887	464	454	96,201	36	113	20,175
		9月	1,715	697	8,215	3,251	1,081,923	506	513	111,338	3	38	6,501
		10月	1,929	824	7,872	3,120	1,051,063	612	575	124,864	3	4	819
11月		1,303	525	6,826	2,745	820,645	487	473	99,081	13	0	0	
前 月 比		▲ 32.5	▲ 36.3	▲ 13.3	▲ 12.0	▲ 21.9	▲ 20.4	▲ 17.7	▲ 20.6	333.3	▲ 100.0	▲ 100.0	
前年同月比		▲ 11.5	▲ 12.2	3.6	4.1	3.5	▲ 1.4	▲ 7.1	▲ 2.0	▲ 38.1	▲ 100.0	▲ 100.0	
安定所別 【11月分】	鹿児島	472	198	2,628	1,045	329,056	165	150	31,418	7	0	0	
	熊 毛	21	4	134	69	15,863	12	10	2,170	0	0	0	
	川 内	81	39	494	189	53,752	26	16	3,039	0	0	0	
	宮之城	30	12	92	30	9,830	12	15	3,198	0	0	0	
	鹿 屋	125	38	570	224	65,624	47	45	9,743	0	0	0	
	国 分	203	76	1,016	405	121,302	50	47	9,061	1	0	0	
	大 口	29	13	124	56	14,214	20	11	2,365	0	0	0	
	加世田	53	24	257	88	31,494	26	39	8,317	1	0	0	
	伊集院	61	26	333	136	39,617	36	27	5,329	0	0	0	
	大 隅	51	16	307	130	35,421	38	31	6,529	4	0	0	
	出 水	63	27	327	128	36,941	23	32	7,343	0	0	0	
	名 瀬	77	33	369	161	45,726	24	34	7,335	0	0	0	
指 宿	35	17	171	80	21,111	8	15	2,915	0	0	0		
鹿児島運輸支局	2	2	4	4	696	0	1	317	0	0	0		

(注1)受給資格決定件数、受給者実人員数は短時間を含む。

一般受給資格決定件数については、令和3年9月のシステム刷新追加リリースまでは速報値のため修正がありうる。

(金額単位:千円 )

		就 職 促 進 給 付				日雇求職者給付	
		常用就職支度手当		再 就 職 手 当		受給者 実人員	支給金額
		支給人員	支給金額	支給人員	支給金額		
元年度平均		4	473	685	237,667	63	3,638
2 "		4	592	650	233,485	58	3,535
3 "		9	1,447	594	209,428	55	2,789
4 "		5	711	600	212,207	59	3,071
5 "		6	830	653	246,006	58	3,123
6 "		6	919	600	234,435	61	3,423
6年	11月	4	687	562	226,939	62	3,036
	12月	5	856	625	247,584	63	2,620
	7年 1月	10	1,586	458	182,730	62	5,060
	2月	6	952	423	175,035	59	2,927
	3月	10	1,270	476	196,232	59	2,873
	4月	7	995	457	186,259	58	2,881
	5月	9	1,441	723	290,112	59	3,608
	6月	6	1,090	719	302,098	61	3,112
	7月	9	1,300	758	301,495	62	3,459
	8月	6	830	610	253,493	64	3,944
	9月	5	713	527	206,893	63	3,612
	10月	6	989	628	251,635	63	4,204
	11月	3	501	472	183,501	64	3,795
前 月 比		▲ 50.0	▲ 49.3	▲ 24.8	▲ 27.1	1.6	▲ 9.7
前年同月比		▲ 25.0	▲ 27.0	▲ 16.0	▲ 19.1	3.2	25.0
安 定 所 別  「 11 月 分 」	鹿児島	1	174	157	61,073	62	3,615
	熊 毛	0	0	8	4,526	0	0
	川 内	1	175	39	15,842	0	0
	宮之城	0	0	8	3,557	0	0
	鹿 屋	0	0	56	21,960	0	0
	国 分	1	153	63	27,859	0	0
	大 口	0	0	11	3,687	0	0
	加世田	0	0	19	6,025	2	180
	伊集院	0	0	29	8,963	0	0
	大 隅	0	0	18	6,295	0	0
	出 水	0	0	30	11,848	0	0
	名 瀬	0	0	19	5,556	0	0
	指 宿	0	0	11	3,792	0	0
	鹿児島 運輸支局	0	0	4	2,516	64	0

## 11 用語の説明

一	般	常用及び臨時・季節を合わせたものをいう。
新規求職（求人）申込件数		期間中に自安定所で新たに受理した求職（求人）申込件数（数）をいう。
月間有効求職者（求人）数		「前月から繰越された有効求職者（求人）数」と当月の「新規求職（求人）申込件数」の合計をいう。
就職件数		自安定所の有効求職者が、自安定所の紹介により就職したことを確認した件数をいう。
充足数		自安定所の有効求人が、安定所（他安定所も含む。）の紹介あつせんにより求職者と結びついた件数をいう。
中高年齢者		45歳以上の者をいう。高年齢者は55歳以上の者をいう。
（保）受給者		受給資格決定後、所定給付日数分の基本手当の支給を終了するまでの者をいう。
（保）受給者の就職件数		受給資格決定後、基本手当の支給を終了するまでの間に、安定所の紹介により就職した基本手当受給資格者の就職件数をいう。
県外就職		就職先事業所の所在地が、自都道府県の管轄区域外にある場合の就職件数をいう。就職した求職者の住所の如何を問わない。
日雇（労働）		労働の窓口で取り扱われる日々雇用の仕事及び1か月未満の雇用期間が定められているものをいう。
季節調整値		1年を周期として繰り返す季節的な要因による変動の影響を取り除いた値である。
完全失業率		労働力人口に占める完全失業者の割合
○ 求人倍率	$=$	$\frac{\text{月間有効（新規）求人数}}{\text{月間有効（新規）求職者数}}$
○ 就職率	$=$	$\frac{\text{就職件数}}{\text{新規求職者数}} \times 100$
○ 充足率	$=$	$\frac{\text{充足数}}{\text{新規求人数}} \times 100$
○ （保）受給者の就職率	$=$	$\frac{\text{（保）受給者の就職件数}}{\text{（保）受給者実人員}} \times 100$
○ 中高年齢者の就職率	$=$	$\frac{\text{中高年齢者就職件数}}{\text{中高年齢者新規求職申込件数}} \times 100$
○ 季節調整値	$=$	$\frac{\text{原数値}}{\text{季節要素}} \times 100$

（注）季節調整値替えは、年初に毎年1回行われ、過去の全季節調整値は改訂される。

基 本 手 当	求職者給付のうち最も基本的なもので、一般被保険者が失業し、法第13条の受給要件を満たしているときに支給される。
受 給 資 格 決 定 件 数	提出された離職票のうち、公共職業安定所長が求職者給付の受給資格要件を満たしていると決定した件数をいう。
受 給 者 実 人 員	同一月中に失業給付を実際に受けた受給資格者の実数をいう。
被 保 険 者	適用事業所に雇用され、公共職業安定所にその届出がなされている者の数をいう。
資 格 取 得 者 数	適用事業所に新たに雇用され、公共職業安定所に届出がなされた者の数をいう。
資 格 喪 失 者 数	適用事業所を離職し、その届出が公共職業安定所になされた者の数をいう。
一 般 求 職 者 給 付	高年齢求職者給付、短期特例求職者給付、日雇求職者給付以外の給付をいう。
高 年 齢 求 職 者 給 付	同一事業主に雇用され、65歳に達した日以降、離職した場合に、一定の基準により支給されるものをいう。
短 期 特 例 求 職 者 給 付	季節的に雇用される者又は、短期の雇用に就くことを常態とする者等が一定期間雇用された後、離職した場合に支給されるものをいう。
常 用 就 職 支 度 手 当	障害者または45歳以上の中高年齢者で雇用対策法等に基づく再就職援助計画等の対象者などが、所定給付日数の3分の1未満又は45日未満のを残して公共職業安定所及び紹介事業者の紹介により1年以上引き続き雇用される場合等に支給されるものをいう。
再 就 職 手 当	一般求職者給付の受給資格者が所定給付日数の3分の1以上残して1年以上引き続き雇用される場合等(自営開始も含む。)に支給されるものをいう。
日 雇 求 職 者 給 付	日雇労働者が一定期間雇用され離職した場合に支給されるものをいう。

※ハローワークインターネットサービスの機能拡充に伴い、令和3年9月以降の数値には、ハローワークに来所せず、オンライン上で求職登録した求職者数や求職者がハローワークインターネットサービスの求人に直接応募した就職件数等が含まれている。

ハローワーク ・ 公共職業安定所一覧表

安 定 所 名	所 在 地	郵 便 番 号	電 話 番 号
鹿 児 島	鹿児島市下荒田1丁目43-28	890-8555	099 (250) 6060
熊 毛 (出)	西之表市西之表16314-6	891-3101	0997 (22) 1318
川 内	薩摩川内市若葉町4-24 川内地方合同庁舎1階	895-0063	0996 (22) 8609
宮 之 城 (出)	薩摩郡さつま町宮之城屋地2035-3	895-1803	0996 (53) 0153
鹿 屋	鹿屋市北田町3-3-11 鹿屋市産業支援センター1F	893-0007	0994 (42) 4135
国 分	霧島市国分中央1丁目4-35	899-4332	0995 (45) 5311
大 口 (出)	伊佐市大口里768-1	895-2511	0995 (22) 8609
加 世 田	南さつま市加世田東本町35-11	897-0031	0993 (53) 5111
伊 集 院	日置市伊集院町大田825-3	899-2521	099 (273) 3161
大 隅	曾於市大隅町岩川5575-1	899-8102	099 (482) 1265
出 水	出水市緑町37-5	899-0201	0996 (62) 0685
名 瀬	奄美市名瀬長浜町1-1	894-0036	0997 (52) 4611
徳 之 島 (分)	大島郡徳之島町亀津553-1	891-7101	0997 (82) 1438
指 宿	指宿市東方9489-11	891-0404	0993 (22) 4135
鹿児島労働局職業安定部			
職 業 安 定 課			099 (219) 8711
需給調整事業室		鹿児島市西千石町1番1号	099 (803) 7111
雇用保険電子申請事務センター		鹿児島西千石第一生命ビル	099 (219) 8714
職 業 対 策 課			099 (219) 8712
訓 練 課			099 (219) 8711
わかものハローワーク		ハローワークかごしま 付属施設	
◎霧島わかものハローワーク		◎ワークプラザ天文館	
霧島市隼人町見次1229イオン隼人国分店2階		鹿児島市東千石町1-38	
0995 (64) 2251		鹿児島市商工会議所ビル(アイムビル)6階 099 (223) 8010	
ふるさとハローワーク		◎マザーズハローワークかごしま (2024年8月5日開所)	
◎始良市ふるさとハローワーク		鹿児島市東千石町1-38	
始良市宮島町32-4 0995 (67) 8510		鹿児島市商工会議所ビル(アイムビル)6階 099 (223) 2821	
◎志布志市ふるさとハローワーク		◎鹿児島新卒応援ハローワーク	
志布志市志布志町志布志2-1-1		鹿児島市東千石町1-38	
志布志市役所志布志支所2階 099 (471) 1710		鹿児島市商工会議所ビル(アイムビル)3階 099 (224) 3433	
マザーズコーナー		◎ワークサポートみなみ	
◎ハローワーク川内		鹿児島市宇宿2-3-5	
マザーズコーナー 0996 (22) 8609		(オブシアミスミ)3階 099 (257) 5670	
◎ハローワーク鹿屋		◎生活・就労支援センターかごしま	
マザーズコーナー 0994 (42) 4135		鹿児島市山下町11-1 鹿児島市役所東別館1階	
◎ハローワーク国分		099 (803)9521	
マザーズコーナー 0995 (45) 5311			
インターネットサービス			
○鹿児島労働局ホームページ アドレス http://jsite.mhlw.go.jp/kagoshima-roudoukyoku/			
全国的なネット情報としては			
ハローワークインターネットサービス		URL: https:// www.hellowork.mhlw.go.jp/	
①求人情報検索 (全国のハローワークが受理した求人情報を希望条件で検索)			
②お役立ち情報 (仕事をお探しの方、事業主の方)			
③ハローワーク所在地情報			

発 行

鹿児島労働局 職業安定部 職業安定課

〒892-0847 鹿児島市西千石町1番1号

鹿児島西千石第一生命ビル

TEL 099(219)8711