

1 令和7年10月の雇用失業情勢について

(職業安定部 職業安定課)

有効求人数	34,773 人	対前月比	2.9%減少 (2か月連続の減少)
有効求職者数	34,338 人	対前月比	0.6%増加 (2か月連続の増加)
有効求人倍率	1.01 倍	前月より	0.04 ポイント減少
※ 数値は季節調整値			

2 令和8年3月新規大学等卒業予定者職業紹介状況(令和7年10月末現在)

(職業安定部・訓練課)

【大学 (県内6大学)】

県内、県外を合わせた就職内定率は 68.6% 対前年同月比 0.6 ポイント減

【短期大学 (県内4短期大学)】

県内、県外を合わせた就職内定率は 42.9% 対前年同月比 2.0 ポイント減

鹿児島労働局発表
令和7年11月28日(金)

鹿児島労働局 職業安定部
職業安定課長 前野 里美
地方労働市場情報官 佐藤 克己
TEL. 099 (219) 8711

鹿児島の雇用失業情勢(令和7年10月分)の概要について ～有効求人倍率は、1.01倍で、前月を0.04P下回った～

10月の概要

県内の雇用失業情勢は、求人が求職を上回っているものの、求人が減少している。物価上昇等が雇用に与える影響について、引き続き注視が必要。

○有効求人倍率の状況

- ・有効求人倍率(季節調整値) **1.01倍** 前月より0.04ポイント減少
 - ・全国では41番目。九州では、大分県、宮崎県、佐賀県、熊本県、福岡県、長崎県に次ぎ7番目。
 - ・〔全国〕有効求人倍率(季節調整値) 1.18倍 前月より0.02ポイント減少

・有効求人数(季節調整値) **34,773人** 前月より2.9%減少(2か月連続の減少)

・有効求職者数(季節調整値) **34,338人** 前月より0.6%増加(2か月連続の増加)

・就業地別有効求人倍率(季節調整値) 1.07倍 前月より0.05ポイント減少

※公表値としては、集計開始以降、継続的に「受理地別」(求人を受理したハローワークの所在地で求人数を集計)を使用。
「就業地別」は、求人票に記載された就業場所をもとに、実際に就業する就業地で求人数を集計し、算出したもの。

○新規求人・求職の状況

・新規求人倍率(季節調整値) **1.74倍** 前月より0.06ポイント減少(2か月連続の減少)

・新規求人数(原数値) **12,779人** 前年同月より16.2%減少(12か月連続の減少)

主要産業の新規求人数(前年同月比)

増加した業種……サービス業(他に分類されないもの)(0.9%増)

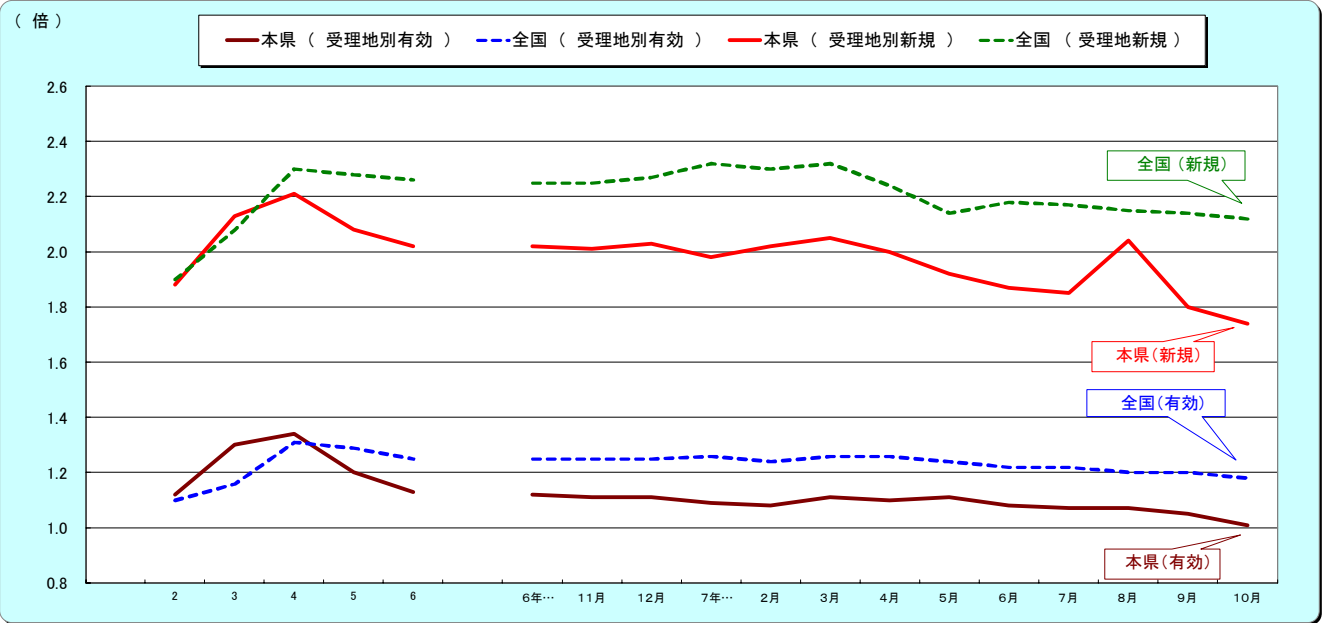
減少した業種……建設業(11.2%減)、製造業(11.9%減)、運輸業、郵便業(20.3%減)

卸売業、小売業(41.2%減)、宿泊業、飲食サービス業(42.8%減)

医療、福祉(12.4%減)

・新規求職申込件数(原数値) **6,630人** 前年同月より0.5%減少(2か月連続の減少)

1. 求人倍率の推移(一般・パート、年度平均は原数値、各月は季節調整値)



求人倍率			2	3	4	5	6	6年 10月	11月	12月	7年 1月	2月	3月	4月	5月	6月	7月	8月	9月	10月
有効	受地理別	本県	1.12	1.30	1.34	1.20	1.13	<u>1.12</u>	<u>1.11</u>	<u>1.11</u>	1.09	1.08	1.11	1.10	1.11	1.08	1.07	1.07	1.05	1.01
		全国	1.10	1.16	1.31	1.29	1.25	1.25	1.25	1.26	1.24	1.26	1.26	1.24	1.22	1.22	1.20	1.20	1.20	1.18
	就業別	本県	1.18	1.36	1.43	1.30	1.23	<u>1.23</u>	<u>1.21</u>	<u>1.21</u>	1.19	1.18	1.22	1.21	1.21	1.18	1.16	1.17	1.12	1.07
新規	受地理別	本県	1.88	2.13	2.21	2.08	2.02	2.02	<u>2.01</u>	<u>2.03</u>	1.98	2.02	2.05	2.00	1.92	1.87	1.85	2.04	1.80	1.74
		全国	1.90	2.08	2.30	2.28	2.26	<u>2.25</u>	2.25	<u>2.27</u>	2.32	2.30	2.32	2.24	2.14	2.18	2.17	2.15	2.14	2.12
	就業別	本県	1.97	2.24	2.36	2.25	2.20	<u>2.21</u>	<u>2.18</u>	<u>2.20</u>	2.18	2.23	2.22	2.22	2.06	2.01	2.06	2.17	1.90	1.90

*6年12月以前の各月の季節調整値(下線部分)は季節調整値替済み

2. 求人の動き(一般・パート、原数値)

新規求人数が12か月連続で前年同月を下回り、有効求人数が32か月連続で前年同月を下回った。

各月右欄は、前年同月比(%)

			令和6年度		令和7年									
			(月平均)		7月		8月		9月		10月			
新規求人数 ※			13,259	▲ 7.2	12,944	▲ 9.3	11,582	▲ 0.9	11,489	▲ 6.0	12,779	▲ 16.2		
D	建設業		1,357	▲ 2.4	1,261	▲ 14.6	1,112	▲ 2.7	1,321	▲ 7.2	1,259	▲ 11.2		
E	製造業		1,022	▲ 11.0	1,143	▲ 14.3	867	8.5	947	▲ 7.8	1,143	▲ 11.9		
H	運輸業、郵便業		540	▲ 4.4	495	▲ 6.6	556	▲ 12.3	465	12.3	502	▲ 20.3		
I	卸売業、小売業		1,776	▲ 6.7	1,381	▲ 28.7	1,726	1.0	1,427	▲ 15.9	1,279	▲ 41.2		
M	宿泊業、飲食サービス業		799	▲ 12.1	596	▲ 38.2	839	7.7	366	▲ 33.2	660	▲ 42.8		
P	医療、福祉		4,486	▲ 5.7	4,416	▲ 7.4	4,157	2.4	4,182	0.1	4,235	▲ 12.4		
R	サービス業(他に分類されないもの)		1,240	▲ 9.1	1,546	19.1	1,034	2.5	981	▲ 12.6	1,491	0.9		
有効求人数			38,424	▲ 7.2	35,428	▲ 7.3	34,426	▲ 6.1	34,427	▲ 6.1	34,756	▲ 8.8		

※求人数の多い主な産業のみ内数として掲載しているため、合計とは一致しない。
(注) 令和6年4月以降については令和5年7月改定の「日本標準産業分類」に基づく区分、令和6年3月以前については平成25年10月改定の「日本標準産業分類」に基づく区分により表章したもの。
令和6年4月以降の対前年同月比については、産業分類改定による影響のある産業について()で示している。

3-1. 求職の動き(一般・パート、原数値)

新規求職申込件数が2か月連続で前年同月を下回り、有効求職者数が3か月連続で前年同月を上回った。

各月右欄は、前年同月比(%)

	令和6年度		令和7年							
	(月平均)		7月		8月		9月		10月	
新規求職申込件数	6,576	▲ 4.4	6,335	▲ 1.5	5,575	3.5	6,508	▲ 0.7	6,630	▲ 0.5
44歳以下	2,879	▲ 9.0	2,617	▲ 7.1	2,478	2.6	2,883	▲ 3.7	2,829	▲ 5.5
うち34歳以下	1,651	▲ 10.7	1,526	▲ 6.6	1,464	6.1	1,625	▲ 4.4	1,652	▲ 4.8
45歳以上	3,697	▲ 0.5	3,718	2.9	3,097	4.3	3,625	1.9	3,801	3.6
うち55歳以上	2,454	0.4	2,554	9.5	1,965	5.0	2,433	6.0	2,514	4.6
うち65歳以上	1,163	3.6	1,291	19.5	931	12.7	1,223	14.2	1,208	7.1
雇用保険受給 資格決定件数	1,805	▲ 8.6	1,696	▲ 4.9	1,611	5.4	1,715	▲ 2.8	1,929	0.4

有効求職者数	34,072	▲ 1.2	34,516	▲ 0.7	33,572	0.2	34,120	1.1	34,544	1.1
44歳以下	14,745	▲ 4.7	14,741	▲ 1.8	14,546	0.0	14,907	0.4	15,068	0.2
うち34歳以下	8,563	▲ 6.8	8,474	▲ 3.7	8,463	▲ 0.5	8,591	▲ 0.3	8,702	▲ 0.2
45歳以上	19,327	1.7	19,775	0.1	19,026	0.4	19,213	1.6	19,476	1.8
うち55歳以上	12,718	1.7	13,046	0.6	12,438	1.0	12,535	2.5	12,663	2.0
うち65歳以上	5,306	3.5	5,384	1.9	5,028	4.3	5,169	7.7	5,164	5.3
雇用保険受給者 実人員	6,520	▲ 2.1	7,775	1.4	7,693	5.2	7,989	9.7	7,595	9.0

3-2. 新規求職申込件数の態様別状況(一般・パートのうち常用、原数値)

在職求職者が3か月連続、無業求職者が2か月ぶりで前年同月を上回った一方、離職求職者が2か月連続で前年同月を下回った。

各月右欄は、前年同月比(%)

	令和6年度		令和7年							
	(月平均)		7月		8月		9月		10月	
新規求職申込件数	6,532	▲ 4.4	6,249	▲ 2.0	5,532	3.4	6,472	▲ 0.8	6,589	▲ 0.7
在職求職者	1,758	▲ 5.1	1,616	▲ 0.9	1,441	2.2	1,631	3.0	1,726	0.6
離職求職者	4,125	▲ 5.3	4,026	▲ 3.6	3,544	2.9	4,120	▲ 1.5	4,152	▲ 1.6
うち事業主都合	830	▲ 5.9	785	▲ 4.6	593	1.7	644	▲ 11.7	748	▲ 9.9
うち自己都合	3,071	▲ 5.5	2,993	▲ 4.7	2,779	3.3	3,251	0.4	3,171	▲ 0.2
無業求職者	649	3.6	607	6.9	547	10.1	721	▲ 4.9	711	2.0

4. 就職の動き(一般・パート)

就職件数は、44歳以下の年齢層で前年同月を下回った一方、45歳以上の年齢層で前年同月を上回った。

各月右欄は、前年同月比(%)

	令和6年度		令和7年							
	(月平均)		7月		8月		9月		10月	
就職件数	2,189	▲ 7.7	2,160	2.9	1,627	▲ 6.6	2,021	▲ 2.6	2,166	▲ 2.8
44歳以下	1,001	▲ 10.4	943	▲ 0.4	719	▲ 8.8	896	▲ 6.8	902	▲ 14.3
うち34歳以下	542	▲ 12.2	515	▲ 3.6	399	▲ 10.3	462	▲ 14.4	495	▲ 16.5
45歳以上	1,188	▲ 5.4	1,217	5.6	908	▲ 4.8	1,125	1.1	1,264	7.5
うち55歳以上	694	▲ 4.8	728	8.7	530	▲ 2.8	673	8.0	761	16.7
うち65歳以上	246	▲ 1.1	295	28.3	210	11.1	270	46.7	281	26.0
雇用保険受給者	640	▲ 5.7	664	5.6	490	▲ 10.9	680	▲ 1.2	648	▲ 10.2

5. 正社員の求人・求職状況(原数値)

正社員有効求人倍率は、前年同月を0.05P下回った。

各月のうち右欄は、前年同月比(求人数、求職者数は%、その他はポイント)

	令和6年度		令和7年							
	(月平均)		7月		8月		9月		10月	
正社員新規求人数	6,881	▲ 3.8	6,856	▲ 8.6	6,272	2.5	6,423	▲ 3.0	6,658	▲ 12.1
新規求人数に占める割合	51.9%	1.9	53.0%	0.4	54.2%	1.8	55.9%	1.7	52.1%	2.4
正社員有効求人倍率	1.07	▲ 0.01	1.03	▲ 0.02	1.03	▲ 0.01	1.02	▲ 0.02	1.00	▲ 0.05
全 国	1.02	▲ 0.00	1.00	0.01	0.99	▲ 0.01	1.00	▲ 0.01	1.00	▲ 0.03
正社員有効求人数	20,181	▲ 3.6	19,349	▲ 4.7	19,008	▲ 3.0	19,030	▲ 3.1	18,973	▲ 4.9
有効求人数に占める割合	52.5%	1.9	54.6%	1.5	55.2%	1.7	55.3%	1.7	54.6%	2.3
正社員有効求職者数(※)	18,818	▲ 2.9	18,780	▲ 2.7	18,503	▲ 1.5	18,696	▲ 0.9	18,909	▲ 0.4
有効求職者に占める割合	55.2%	▲ 1.0	54.4%	▲ 1.1	55.1%	▲ 1.0	54.8%	▲ 1.1	54.7%	▲ 0.9

(※) 正社員有効求職者数……パートを除く常用の有効求職者数(派遣労働者や契約社員を希望する者も含まれている。)

6. 令和7年度 鹿児島労働局 安定所別 有効求人倍率の推移(一般・パート、原数値)

安定所	鹿児島	熊毛	川内	宮之城	鹿屋	国分	大口	加世田	伊集院	大隅	出水	名瀬	指宿	局計
令和6年10月	1.13	2.02	0.98	0.99	1.37	1.01	0.84	1.06	0.84	1.39	1.14	1.02	1.09	1.12
11月	1.18	2.09	1.01	0.97	1.40	1.05	0.84	1.01	0.91	1.49	1.15	1.03	1.10	1.15
12月	1.25	2.23	1.05	1.00	1.48	1.10	0.91	1.08	0.94	1.53	1.22	1.06	1.16	1.21
令和7年1月	1.19	2.02	1.02	1.00	1.41	1.06	1.04	1.14	0.93	1.26	1.18	1.05	1.17	1.17
2月	1.18	2.08	1.06	1.04	1.35	1.04	1.05	1.17	0.91	1.25	1.14	1.28	1.05	1.17
3月	1.17	1.95	1.01	0.96	1.35	1.05	1.08	1.09	0.96	1.27	1.16	1.16	1.03	1.15
4月	1.09	1.83	0.94	0.90	1.20	0.97	0.91	1.02	0.87	1.24	1.14	1.03	1.00	1.07
5月	1.05	1.69	0.85	0.79	1.24	0.93	0.87	1.00	0.84	1.19	1.10	0.89	1.03	1.02
6月	1.00	1.40	0.90	0.80	1.27	0.94	0.84	1.02	0.88	1.15	1.14	0.86	1.05	1.01
7月	1.02	1.30	0.94	0.85	1.30	0.92	0.89	1.04	0.86	1.17	1.18	0.93	1.00	1.03
8月	1.02	1.37	0.91	0.89	1.32	0.91	0.95	1.02	0.84	1.22	1.16	0.92	1.01	1.03
9月	0.99	1.54	0.85	0.87	1.27	0.92	1.01	1.02	0.85	1.26	1.16	0.90	0.92	1.01
10月	1.00	1.60	0.85	0.90	1.28	0.92	0.98	1.09	0.84	1.31	1.04	0.85	0.93	1.01

〈 用 語 の 解 説 〉

○新規求人数・……	ハローワークにおいて当該期間中に受け付けた求人数。
○有効求人数・……	「前月から繰越された有効求人数」と当月の「新規求人数」の合計。
○新規求職申込件数・……	ハローワークにおいて当該期間中に新たに受け付けた求職申込の件数と、新たにハローワークインターネットサービスからオンライン登録を行った件数(オンライン登録者)の合計。
○有効求職者数・……	「前月から繰越された有効求職者数及び有効オンライン登録者」と当月の「新規求職申込件数」の合計。
○求人倍率・……	求職者数に対する求人数の割合。 求人を受理したハローワークが所在する地域ごとに集計した数値である受理地別求人倍率と、実際に就業する地域ごとに集計した数値である就業地別求人倍率がある。
⇒新規求人倍率・……	「新規求人数」÷「新規求職申込件数」(新規オンライン登録者を含む)。
⇒有効求人倍率・……	「月間有効求人数」÷「月間有効求職者数」(月間オンライン登録者を含む)。
⇒正社員有効求人倍率・……	「正社員の有効求人数」÷「パートを除く常用の有効求職者数」(月間オンライン登録者を含む)。 ただし、「パートを除く常用の有効求職者」には、派遣労働者や契約社員を希望する者も含まれるため、厳密な意味での正社員有効求人倍率より低い値となる。
○季節調整値・……	1年を周期として繰り返す季節的な要因による変動の影響を取り除いた値。 求人数や求職数は、経済状況だけでなく、社会習慣等の季節的な理由によっても変化する。 そのため、季節変動を有する系列の分析を行う際には、季節的な理由による変動を排除する必要がある。この季節変動の除去を「季節調整」という。 ※ 季節調整法はセンサス局法Ⅱ(X-12-ARIMA)による。 ※ 毎年1回(1月分公表時に)季節調整値替えが行われ、過去の季節調整値は改訂される。
○原数値・……	実際の数値(季節調整前の数値)。
○就職件数・……	ハローワークの有効求職者が、ハローワークの紹介により就職したことを確認した件数と、オンライン登録者がハローワークインターネットサービスから自主的に応募し就職が確認された件数の合計。
○一般・……	パートタイム以外のものをいう。
○パート・……	パートタイムの略。1週間の所定労働時間が同一の事業所に雇用されている通常の労働者の1週間の所定労働時間に比べて短いものをいう。
○常用・……	雇用契約において雇用期間の定めがない、又は4か月以上の雇用期間が定められているもの(季節労働を除く)。
○正社員・……	パートタイムを除く常用のうち、勤め先で正社員・正職員などと呼称される正規労働者をいう。

(注) ハローワークインターネットサービスの機能拡充に伴い、令和3年9月以降の数値には、ハローワークに
来所せず、オンライン上で求職登録した求職者数や求職者がハローワークインターネットサービスの求人に
直接応募した就職件数等が含まれている。

令和7年11月28日

【照会先】

鹿児島労働局職業安定部 訓練課

課長 金田 知之

課長補佐 山崎 さとみ

電話 099-219-8711

報道関係者 各位

令和8年3月新規大学等卒業予定者職業紹介状況 (令和7年10月末現在)

鹿児島労働局（局長 永野 和則）では、令和8年3月新規大学等卒業予定者の求人・求職状況などの把握のための調査を行い、令和7年10月末現在の状況を取りまとめましたので公表します。

【就職内定率の概要】（詳細は次頁以降に記載）

【大学（県内6大学）】

○就職内定率 68.6% 対前年同月比 0.6ポイント減

【短期大学（県内4短期大学）】

○就職内定率 42.9% 同 2.0ポイント減

鹿児島労働局では、今後も大学等と連携しながら、就職未内定者に対し、新卒応援ハローワークをはじめ県内各ハローワークの就職支援ナビゲーターによる支援（大学等の協力により把握した未内定者への電話による来所勧奨や求人情報の送付など）を継続するとともに、就職活動についてのアドバイスや希望に沿った求人情報の提供などの個別支援を徹底し、1日でも早い就職実現を目指します。

さらに、各ハローワークにおける臨床心理士による相談の活用など、個別事情に応じ、就職未内定者が抱える課題等に寄り添った支援に取り組んでまいります。

次回は1月末現在の求人・求職・就職内定状況などを取りまとめて公表する予定です（3月上旬公表予定）。

新規大学卒業者の求人・求職・就職の状況

〈 令和 8 年 3 月 卒 業 予 定 者 〉

鹿児島労働局

区 分	令和7年10月末現在			前 年 同 期 (令和6年10月末現在)			対前年	
	計	男	女	計	男	女	人数	増減率・P
1 求 職 者 数	1,757	970	787	1,679	891	788	78	4.6%
うち 県 内 (1)	874	433	441	895	454	441	▲21	▲2.3%
うち 県 外	883	537	346	784	437	347	99	12.6%
求職者数に占める 県内求職者数の割合 【 (1) / 1 】	49.7%	44.6%	56.0%	53.3%	51.0%	56.0%	—	▲3.6P
2 就 職 内 定 者 数	1,205	660	545	1,162	593	569	43	3.7%
うち 県 内 (2)	501	236	265	541	262	279	▲40	▲7.4%
うち 県 外	704	424	280	621	331	290	83	13.4%
就職内定者数に占める 県内就職内定者数の割合 【 (2) / 2 】	41.6%	35.8%	48.6%	46.6%	44.2%	49.0%	—	▲5.0P
3 就 職 内 定 率 【 2 / 1 】	68.6%	68.0%	69.3%	69.2%	66.6%	72.2%	—	▲0.6P
うち 県 内	57.3%	54.5%	60.1%	60.4%	57.7%	63.3%	—	▲3.1P
うち 県 外	79.7%	79.0%	80.9%	79.2%	75.7%	83.6%	—	0.5P
4 就 職 未 内 定 者 数 【 1 - 2 】	552	310	242	517	298	219	35	6.8%

(参考)

この公表データは、鹿児島労働局管内の大学6校が、各月末時点で学生からの報告等により把握している内定状況等を取りまとめたものです。本調査は大学等の協力により可能な範囲で把握した数字を取りまとめており、報告のない学生や連絡の取れない学生などは未内定として計上しています。なお、厚生労働省及び文部科学省が公表している「大学等卒業予定者の就職内定状況調査」は抽出調査としており、調査時点ごとに電話・面接等の方法により抽出した学生全員に対して学校を通じて内定状況を確認した結果であり、調査方法が異なることから、この調査と直接数値を比較できるものではありません。また、自営・縁故就職・公務員への応募等については含まれていません。

※ 求人数については、これまで各学校が受け付けたものを取りまとめていましたが、一部の学校において、全国の求人が参照できるシステムの導入によって従来と同様の集計が困難となったことから、計上していません。

新規短大卒業者の求人・求職・就職の状況

〈 令和 8 年 3 月 卒 業 予 定 者 〉

鹿児島労働局

区 分	令和7年10月末現在			前 年 同 期 (令和6年10月末現在)			対前年	
	計	男	女	計	男	女	人数	増減率・P
1 求 職 者 数	496	11	485	552	8	544	▲56	▲10.1%
うち 県 内 (1)	409	10	399	481	5	476	▲72	▲15.0%
うち 県 外	87	1	86	71	3	68	16	22.5%
求職者数に占める 県内求職者数の割合 【 (1) / 1 】	82.5%	90.9%	82.3%	87.1%	62.5%	87.5%	—	▲4.6P
2 就 職 内 定 者 数	213	2	211	248	5	243	▲35	▲14.1%
うち 県 内 (2)	163	1	162	195	3	192	▲32	▲16.4%
うち 県 外	50	1	49	53	2	51	▲3	▲5.7%
就職内定者数に占める 県内就職内定者数の割合 【 (2) / 2 】	76.5%	50.0%	76.8%	78.6%	60.0%	79.0%	—	▲2.1P
3 就 職 内 定 率 【 2 / 1 】	42.9%	18.2%	43.5%	44.9%	62.5%	44.7%	—	▲2.0P
うち 県 内	39.9%	10.0%	40.6%	40.5%	60.0%	40.3%	—	▲0.6P
うち 県 外	57.5%	100.0%	57.0%	74.6%	66.7%	75.0%	—	▲17.1P
4 就 職 未 内 定 者 数 【 1 - 2 】	283	9	274	304	3	301	▲21	▲6.9%

(参考)

この公表データは、鹿児島労働局管内の短期大学4校が、各月末時点で学生からの報告等により把握している内定状況等を取りまとめたものです。本調査は大学等の協力により可能な範囲で把握した数字を取りまとめしており、報告のない学生や連絡の取れない学生などは未内定として計上しています。なお、厚生労働省及び文部科学省が公表している「大学等卒業予定者の就職内定状況調査」は抽出調査としており、調査時点ごとに電話・面接等の方法により抽出した学生全員に対して学校を通じて内定状況を確認した結果であり、調査方法が異なることから、この調査と直接数値を比較できるものではありません。また、自営・縁故就職・公務員への応募等については含まれていません。

※ 求人数については、これまで各学校が受け付けたものを取りまとめていましたが、一部の学校において、全国の求人が参照できるシステムの導入によって従来と同様の集計が困難となったことから、計上していません。

新規高等専門学校卒業者の求人・求職・就職の状況

〈 令和 8 年 3 月 卒 業 予 定 者 〉

鹿児島労働局

区 分	令和7年10月末現在			前 年 同 期 (令和6年10月末現在)			対前年	
	計	男	女	計	男	女	人数	増減率・P
1 求 職 者 数	142	116	26	149	128	21	▲7	▲4.7%
うち 県 内 (1)	11	9	2	21	18	3	▲10	▲47.6%
う ち 県 外	131	107	24	128	110	18	3	2.3%
求職者数に占める 県内求職者数の割合 【 (1) / 1 】	7.7%	7.8%	7.7%	14.1%	14.1%	14.3%	—	▲6.4P
2 就 職 内 定 者 数	133	107	26	141	121	20	▲8	▲5.7%
う ち 県 内 (2)	11	9	2	21	18	3	▲10	▲47.6%
う ち 県 外	122	98	24	120	103	17	2	1.7%
就職内定者数に占める 県内就職内定者数の割合 【 (2) / 2 】	8.3%	8.4%	7.7%	14.9%	14.9%	15.0%	—	▲6.6P
3 就 職 内 定 率 【 2 / 1 】	93.7%	92.2%	100.0%	94.6%	94.5%	95.2%	—	▲0.9P
う ち 県 内	100.0%	100.0%	100.0%	100.0%	100.0%	100.0%	—	0.0P
う ち 県 外	93.1%	91.6%	100.0%	93.8%	93.6%	94.4%	—	▲0.7P
4 就 職 未 内 定 者 数 【 1 - 2 】	9	9	0	8	7	1	1	12.5%

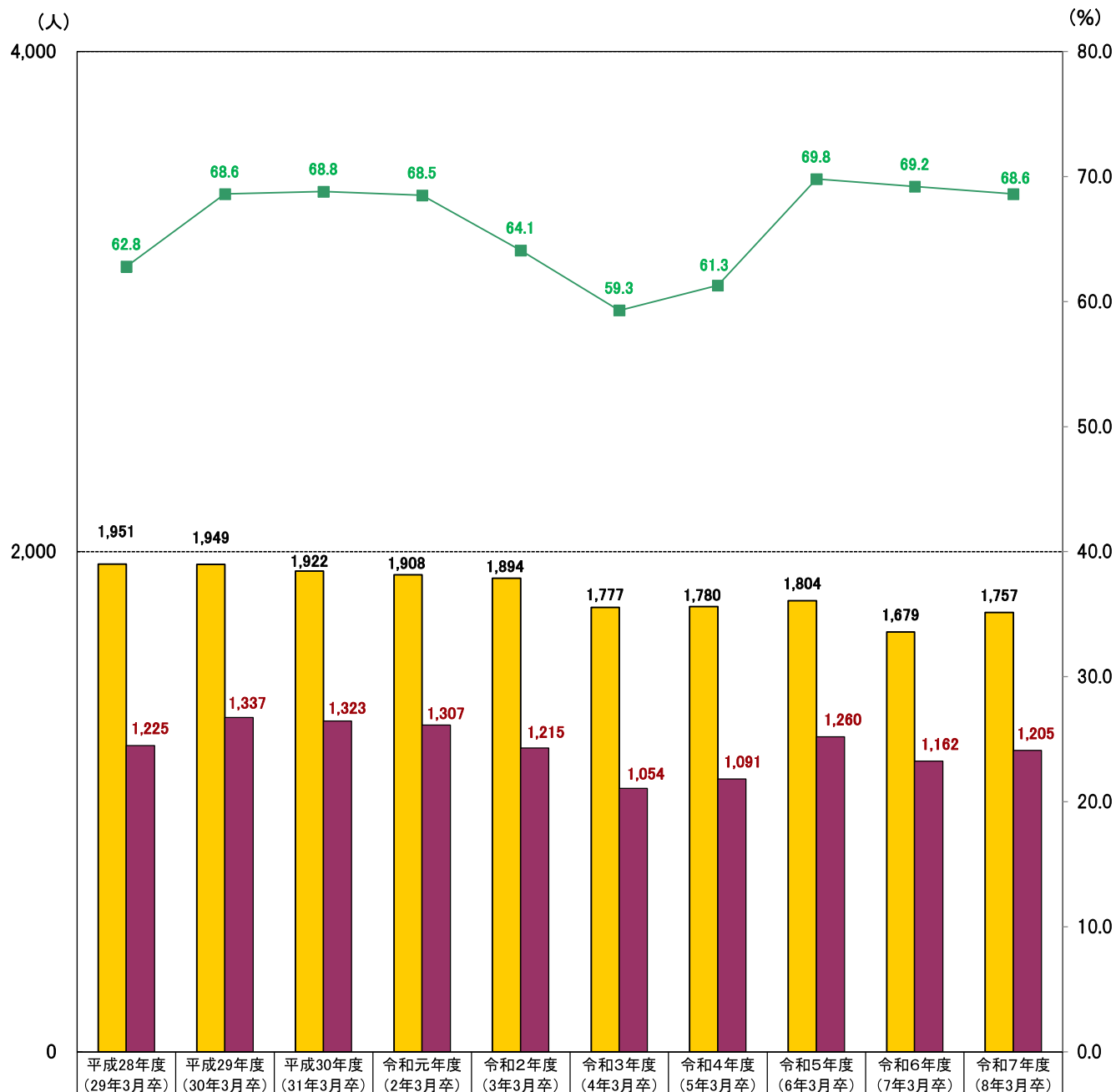
(参考)

この公表データは、鹿児島労働局管内の高等専門学校1校が、各月末時点で学生からの報告等により把握している内定状況等を取りまとめたものです。本調査は大学等の協力により可能な範囲で把握した数字を取りまとめており、報告のない学生や連絡の取れない学生などは未内定として計上しています。なお、厚生労働省及び文部科学省が公表している「大学等卒業予定者の就職内定状況調査」は抽出調査としており、調査時点ごとに電話・面接等の方法により抽出した学生全員に対して学校を通じて内定状況を確認した結果であり、調査方法が異なることから、この調査と直接数値を比較できるものではありません。また、自営・縁故就職・公務員への応募等については含まれていません。

※ 求人数については、これまで各学校が受け付けたものを取りまとめていましたが、一部の学校において、全国の求人が参照できるシステムの導入によって従来と同様の集計が困難となったことから、計上していません。

大学新卒者の求職者数・就職内定者数・就職内定率の推移（各年10月末現在）

■ 求職者数 ■ 内定者数 ■ 就職内定率



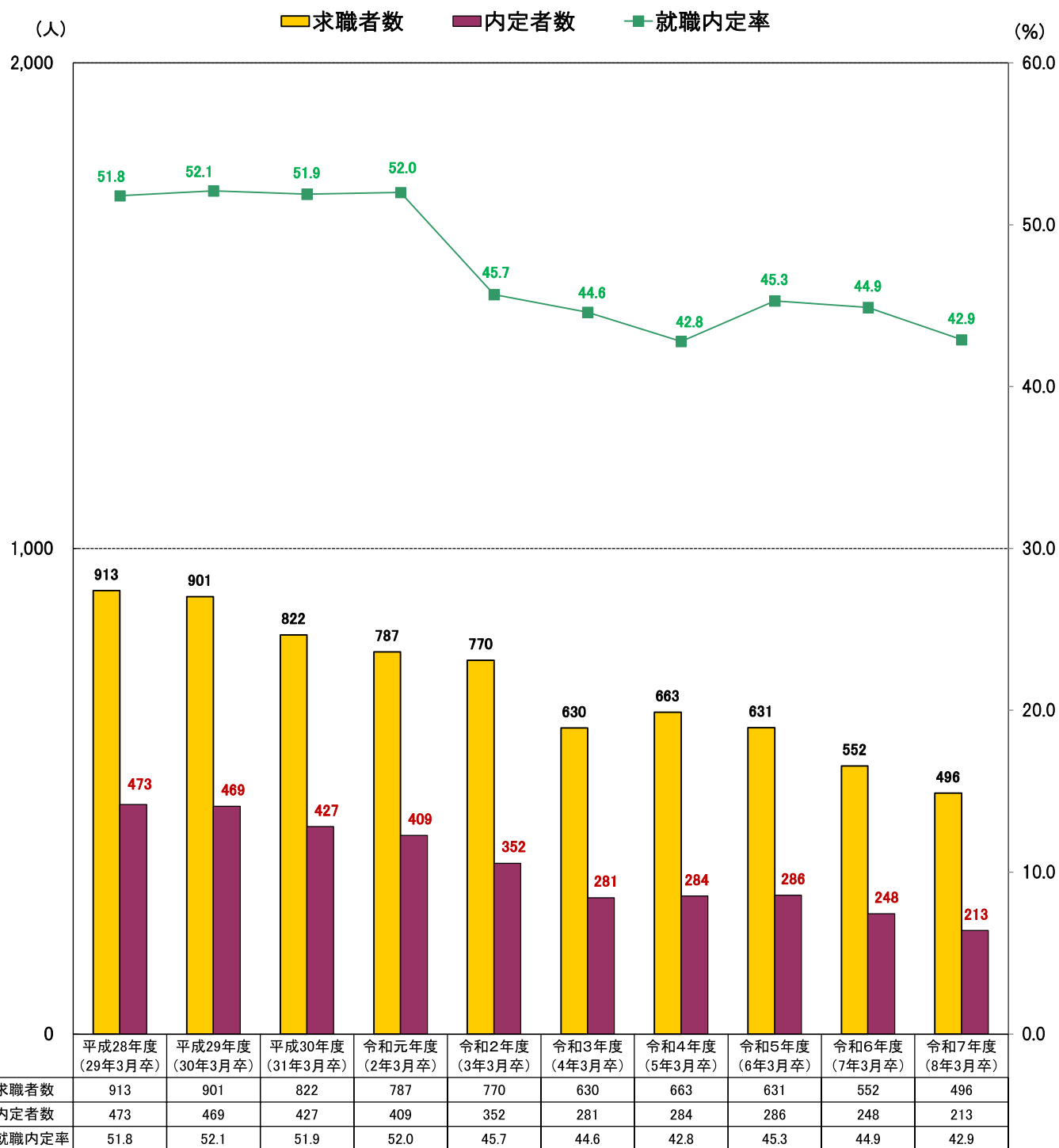
求職者数	1,951	1,949	1,922	1,908	1,894	1,777	1,780	1,804	1,679	1,757
内定者数	1,225	1,337	1,323	1,307	1,215	1,054	1,091	1,260	1,162	1,205
就職内定率	62.8	68.6	68.8	68.5	64.1	59.3	61.3	69.8	69.2	68.6

* 求職者数は、学校又はハローワークの紹介を希望する学生の状況です。

* 就職内定者数は、学校又はハローワークの紹介によって内定した学生の状況です。

自営・縁故就職・公務員への応募等、学校の紹介によらない就職希望者は含まれていません。

短大新卒者の求職者数・就職内定者数・就職内定率の推移（各年10月末現在）



* 求職者数は、学校又はハローワークの紹介を希望する学生の状況です。

* 就職内定者数は、学校又はハローワークの紹介によって内定した学生の状況です。

自営・縁故就職・公務員への応募等、学校の紹介によらない就職希望者は含まれていません。

開催 がよぶよぶエスポート体験会 がよぶよぶプログラミング教室

協力:KBCC鹿児島情報ビジネス公務員専門学校

【時間】11:00～16:00(最終受付15:00)
【場所】2F中ホール

事前申し込み不要

参加賞

ノベルティ(シール)プレゼント!!

※なくなり次第終了となります。

©SEGA



たくさんのお菓子を回ってプレゼントをゲットしよう!
何がもらえるかはお楽しみに!!スタンプラリーに参加しよう!



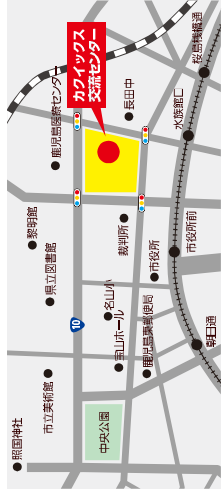
いろんなブースを回って、スタンプを5つ集めよう!
アンケートに回答したら、受付で素敵な景品と交換しよう!

さらに! 中面の「出展ブース一覧」に★印がついているブースに訪問すると、ブースオリジナルのプレゼントがもらえるよ!
プレゼントの一例
●ボールペン ●コーヒーパーク ●タオル ●クリアファイル ●エコバック ●付箋 ●缶バッチ など
※プレゼントには数に限りがあります。予めご了承ください。

お願いとご注意
● はじめに、2階または6階で受付を済ませてください。
● フェア会場内では、順路に従ってお進みください。
● 体験の際は、係員の説明や指示に従ってください。
● 駐車場の台数に限りがありますので、できるだけ公共交通機関をご利用ください。

●カクイックス交流センターへのアクセス

JR九州	
鹿児島駅	徒歩..... 10分
鹿児島中央駅	から市電・バスを利用..... 約12～13分
市電・バス	
市役所前又は水族館口下車徒歩 3～4分
県民交流センター下車徒歩 1分



体験 展示 相談
ブースあり!
ものづくり・IT・美容・医療・福祉・農林などここでないと聞けない情報がいっぱい!
プレゼントがもらえるブースもあるよ!

鹿見島で暮らそう! みらいワーク がよぶよぶ

2025 12.14 日

11:00～16:00
(受付開始10:45～)

入場無料・服装自由

開催
エスポート体験会
プログラミング教室

協力:KBCC鹿児島情報ビジネス公務員専門学校

【時間】11:00～16:00
(最終受付15:00)

【場所】2F中ホール

ぶよぶよエスポート

ぶよぶよプログラミング

県内企業・大学・短大・専門学校等が多数参加!あなたのまわりのみらいについて、一緒に創造・体験しよう!!

場所 カクイックス交流センター2階・6階
鹿児島市山下町14-50 (かごしま県民交流センター)

参加対象 中学生・高校生・保護者
短大生・大学生・専門学校生等もOK!

お問い合わせ先

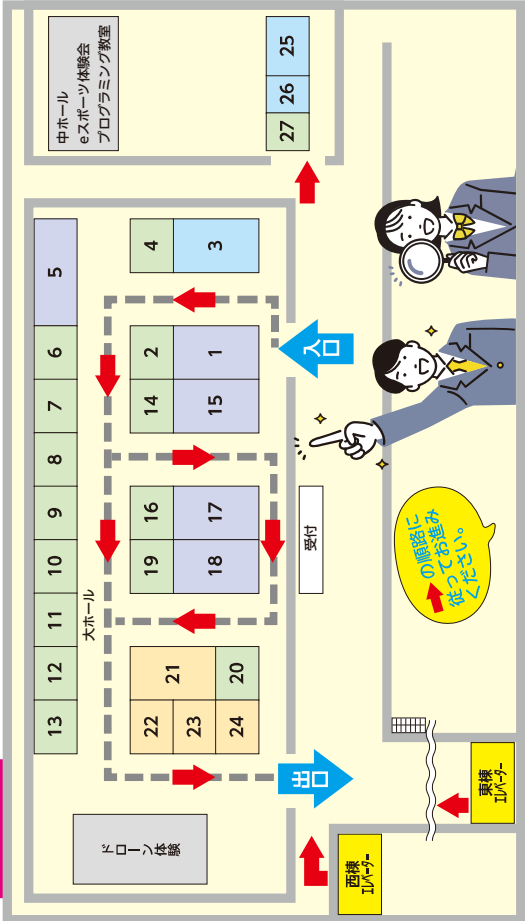
TEL.099-216-9001



詳しくはこちらをご覧ください
(鹿児島県ホームページ)
お問い合わせ先

階	ブース No.	種類	出席者名	体験展示 / 出展内容	プレゼント
くらし・観光					
6F	65	体	飯沼清司顧問 株式会社	これで君も同司マスタースター 寿司屋の面白さを伝授!	★
6F	66	体	キラキラボリレーション株式会社	キラキラボリレーションを体験してみよう!	★
6F	67	体	株式会社栄	床やエアコン内部の清掃を体験してみよう!	★
6F	68	展	示 岩崎産業株式会社	鹿児島県の観光産業を牽引している企業グループです!	★
6F	69	展	示 企業情報案内等		★
6F	70	展	示 南九州自動車株式会社	はたらくトラック	★
6F	71	展	示 ヤマト運輸株式会社鹿児島県支店	ヤマト運輸・セールズドライバーの仕事を見てみよう!	★
6F	72	展	示 アイ・エー・エー・ジェ株式会社	身近にある携帯電話ショップのことを知ろう!	★
6F	73	展	示 株式会社コアマガス日本	アメリカンについて知ろう!!	★
6F	74	展	示 株式会社ジョイフル	フレミカスについて知ろう!	★
6F	75	展	示 株式会社九州ファミリーマート	ファミマの最新企画に当たる?コンビニの仕組みを知ろう!	★
6F	76	体	鹿児島県消防局	消防士体験! 実際の現場で使用する道具に触れてみよう!	★
6F	76	就職相談	鹿児島県消防局	命の現場の最新情報! 「守る」を仕事にしませんか?	★
ファッション・美容・デザイン					
6F	30	体	株式会社マコエージェンシー	大人数にクリスマス&ニューイヤーカーを贈ろう!	★
6F	81	体	学校法人日香学園鹿児島レディスカレッジ	スカフ巻きや、ヘアアレンジを体験してみよう!	★
6F	81	就職相談	学校法人日香学園鹿児島レディスカレッジ	客室乗務員や、美容の仕事に興味がある人 集まれ!	★
ものづくり・食べ物					
6F	21	体	鹿児島県産業能力開発施設 鹿児島大学校舎1内	①コンピュードで機械を動かす ②ゴム筋による射的	★
2F	21	就職相談	川内職業能力開発施設 鹿児島大学校舎1内	ものづくり技術者を目指して自分も技術者になるこう	★
2F	22	体	鹿児島県産業能力開発施設 鹿児島大学校舎1内	ドローン体験コーナー・ドローンを飛ばしてみよう! ~	★
2F	23	体	大和コンクリートタレント株式会社	ドローン体験コーナーを飛ばしてみよう! ~	★
2F	24	体	株式会社錦城	建築業の仕事とは? 3D 技術体験と BMW の実演!	★
2F	24	体	株式会社錦城	VRゴーグルを使って製造現場の労災を体験	★
6F	28	体	株式会社錦城	実際の金鉱石をこの目で見てみよう! 【黒川鉱山】	★
6F	29	展	示 住友金属鉱山株式会社鹿児島鉱山	創製の実験施設をしてみよう! 記念写真撮影コーナーあり	★
6F	31	体	株式会社Mitsumi	実験・調理・パティシエ・菓装入部体験と B&M の実演!	★
6F	32	体	今科学園ライオンアカデミー	食と医療に関する仕事でプロを目指す! 記念写真撮影コーナーあり	★
6F	33	展	示 株式会社サリス	君が毎日食べているお菓子の裏側、実はサリスが作ってる	★
6F	37	体	鹿児島県第一専門学校	鹿児島茶のおいしさの秘密を体験	★
6F	38	体	株式会社サリス	インフレーション・印刷、製造、加工工程、業務紹介、展示	★
6F	46	展	示 南薩急務株式会社	インフレーション・印刷、製造、加工工程、業務紹介、展示	★
6F	47	体	株式会社インシ	鹿児島県の産業黒糖「坂下」のくろがずについて知ろう!	★
6F	48	展	示 株式会社カワチ	皆でんごの家に水が溜るまでの説明と当社の役割	★
6F	49	展	示 株式会社加藤機工	暮らしに寄り添う、インフラ整備の仕事を知ろう!	★

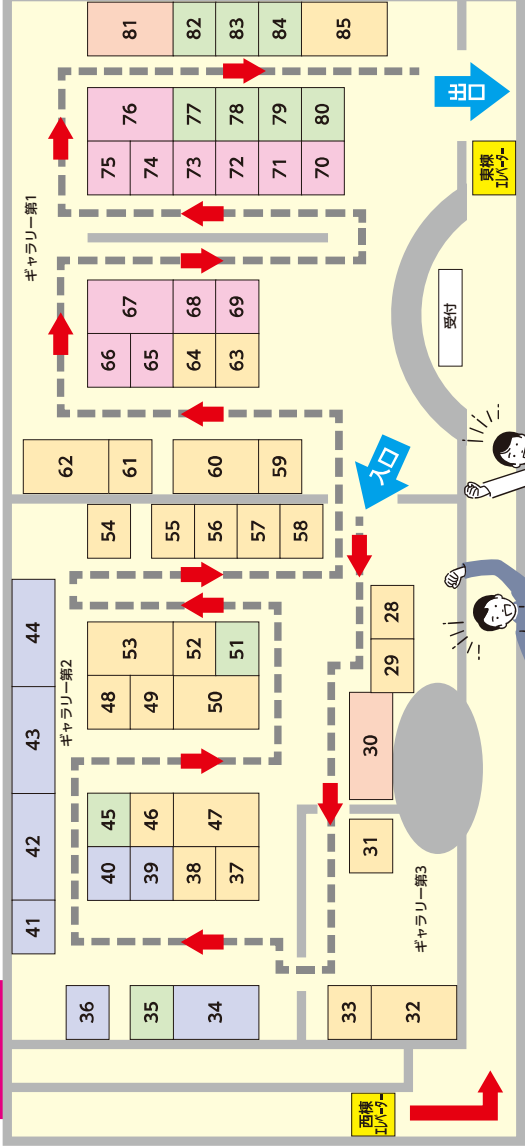
2階ブース



屋外 車両展示と乗車体験 ・小型電動トラック＜南九州日野自動車株式会社6階70ブース＞

階	ブース No.	種類	出席者名	体験展示 / 出展内容	プレゼント
ものづくり・食べ物					
6F	50	体	株式会社南電工	電気メカニクス体験で電気の仕組みを学ぼう!	★
6F	52	体	鹿児島県消防センターみなよし	かみかみ、即決! 1分間の取組!	★
6F	53	体	鹿児島県消防センターみなよし	定規体験! 「ランニング」の最速走は誰だ! 1分!	★
6F	54	展	示 有限会社ルミダ建設	リノベーターの現場体験! 3Dモデルの建築体験してみよう!	★
6F	55	体	株式会社ルミダ建設	メタバー空間で工事現場を体験しよう!	★
6F	56	体	株式会社ルミダ建設	身近に感じる建築体験! オモモロラも体験してみよう!	★
6F	57	展	示 株式会社ルミダ建設	建築業界のあれこれを知ってみよう!	★
6F	58	展	示 鹿児島県建設株式会社	建築業界のあれこれを知ってみよう!	★
6F	59	展	示 鹿児島県建設株式会社	建築業界のあれこれを知ってみよう!	★
6F	60	展	示 株式会社ルミダ建設	建築業界のあれこれを知ってみよう!	★
6F	61	展	示 株式会社ルミダ建設	建築業界のあれこれを知ってみよう!	★
6F	62	体	株式会社ルミダ建設	建築業界のあれこれを知ってみよう!	★
6F	63	展	示 株式会社ルミダ建設	建築業界のあれこれを知ってみよう!	★
6F	64	展	示 株式会社ルミダ建設	建築業界のあれこれを知ってみよう!	★
6F	65	展	示 株式会社ルミダ建設	建築業界のあれこれを知ってみよう!	★
6F	66	展	示 株式会社ルミダ建設	建築業界のあれこれを知ってみよう!	★
6F	67	展	示 株式会社ルミダ建設	建築業界のあれこれを知ってみよう!	★
6F	68	展	示 株式会社ルミダ建設	建築業界のあれこれを知ってみよう!	★
6F	69	展	示 株式会社ルミダ建設	建築業界のあれこれを知ってみよう!	★
6F	70	展	示 株式会社ルミダ建設	建築業界のあれこれを知ってみよう!	★
6F	71	展	示 株式会社ルミダ建設	建築業界のあれこれを知ってみよう!	★
6F	72	展	示 株式会社ルミダ建設	建築業界のあれこれを知ってみよう!	★
6F	73	展	示 株式会社ルミダ建設	建築業界のあれこれを知ってみよう!	★
6F	74	展	示 株式会社ルミダ建設	建築業界のあれこれを知ってみよう!	★
6F	75	展	示 株式会社ルミダ建設	建築業界のあれこれを知ってみよう!	★
6F	76	展	示 株式会社ルミダ建設	建築業界のあれこれを知ってみよう!	★
6F	77	展	示 株式会社ルミダ建設	建築業界のあれこれを知ってみよう!	★
6F	78	展	示 株式会社ルミダ建設	建築業界のあれこれを知ってみよう!	★
6F	79	展	示 株式会社ルミダ建設	建築業界のあれこれを知ってみよう!	★
6F	80	展	示 株式会社ルミダ建設	建築業界のあれこれを知ってみよう!	★
6F	81	展	示 株式会社ルミダ建設	建築業界のあれこれを知ってみよう!	★
6F	82	展	示 株式会社ルミダ建設	建築業界のあれこれを知ってみよう!	★
6F	83	展	示 株式会社ルミダ建設	建築業界のあれこれを知ってみよう!	★
6F	84	展	示 株式会社ルミダ建設	建築業界のあれこれを知ってみよう!	★
6F	85	展	示 株式会社ルミダ建設	建築業界のあれこれを知ってみよう!	★
6F	86	展	示 株式会社ルミダ建設	建築業界のあれこれを知ってみよう!	★
6F	87	展	示 株式会社ルミダ建設	建築業界のあれこれを知ってみよう!	★
6F	88	展	示 株式会社ルミダ建設	建築業界のあれこれを知ってみよう!	★
6F	89	展	示 株式会社ルミダ建設	建築業界のあれこれを知ってみよう!	★
6F	90	展	示 株式会社ルミダ建設	建築業界のあれこれを知ってみよう!	★
6F	91	展	示 株式会社ルミダ建設	建築業界のあれこれを知ってみよう!	★
6F	92	展	示 株式会社ルミダ建設	建築業界のあれこれを知ってみよう!	★
6F	93	展	示 株式会社ルミダ建設	建築業界のあれこれを知ってみよう!	★
6F	94	展	示 株式会社ルミダ建設	建築業界のあれこれを知ってみよう!	★
6F	95	展	示 株式会社ルミダ建設	建築業界のあれこれを知ってみよう!	★
6F	96	展	示 株式会社ルミダ建設	建築業界のあれこれを知ってみよう!	★
6F	97	展	示 株式会社ルミダ建設	建築業界のあれこれを知ってみよう!	★
6F	98	展	示 株式会社ルミダ建設	建築業界のあれこれを知ってみよう!	★
6F	99	展	示 株式会社ルミダ建設	建築業界のあれこれを知ってみよう!	★
6F	100	展	示 株式会社ルミダ建設	建築業界のあれこれを知ってみよう!	★

6階ブース



★: プレゼントがあるブースです。