

1 令和7年1月の雇用失業情勢について

(職業安定部 職業安定課)

有効求人数	37,113 人	対前月比	1.7%減少 (2か月連続の減少)
有効求職者数	34,082 人	対前月比	0.2%増加 (2か月ぶりの増加)
有効求人倍率	1.09 倍	前月比	0.02 ポイント減少

※ 数値は季節調整値

2 令和7年3月新規高等学校卒業予定者職業紹介状況(令和7年1月末現在)

(職業安定部 訓練課)

○求人数	6,582 人	対前年同月比	5.4% (379 人) 減	※1
○求職者数	3,176 人	同	0.1% (2 人) 減	※2
○求人倍率	2.07 倍	同	0.12 ポイント 減	※3
○就職内定者数	3,067 人	同	0.6% (17 人) 減	※4
○就職内定率	96.6 %	同	0.4 ポイント 減	

※1 求人数は、鹿児島県内で受理したものを計上しています。
※2 求職者数は、学校やハローワークからの職業紹介を希望する生徒です。
※3 求人倍率は、厚生労働省発表に合わせて全求職者と県内求人により算出しています。
※4 就職内定者数は、学校又はハローワークの紹介によって内定した生徒の状況です。自営・縁故就職・公務員への応募など、学校の紹介によらない就職希望者は含まれていません。

3 令和7年3月新規大学等卒業予定者職業紹介状況(令和7年1月末現在)

(職業安定部 訓練課)

【大学 (県内6大学)】			
○就職内定率	86.6%	対前年同月比	1.3 ポイント減
【短期大学 (県内4短期大学)】			
○就職内定率	84.9%	対前年同月比	2.0 ポイント減

鹿児島労働局発表
令和7年3月4日(火)

鹿児島労働局 職業安定部
職業安定課長 右田 裕幸
地方労働市場情報官 桑畑 千恵子
Tel. 099 (219) 8711

鹿児島の雇用失業情勢(令和7年1月分)の概要について ～有効求人倍率は、1.09倍で、前月を0.02P下回った～

1月の概要

県内の雇用失業情勢は、求人が求職を上回っているものの、求人が緩やかに減少している。物価上昇等が雇用に与える影響について、引き続き注視が必要。

○有効求人倍率の状況

- ・有効求人倍率(季節調整値) **1.09倍** **前月より0.02ポイント減少**
 - ・全国では40番目。九州では、大分県、宮崎県、佐賀県、熊本県、福岡県、長崎県に次ぎ7番目。
 - ・[全国] 有効求人倍率(季節調整値) 1.26倍 前月より0.01ポイント増加

- ・有効求人数(季節調整値) **37,113人** **前月より1.7%減少**(2か月連続の減少)
- ・有効求職者数(季節調整値) **34,082人** **前月より0.2%増加**(2か月ぶりの増加)
 - ・就業地別有効求人倍率(季節調整値) 1.19倍 前月より0.02ポイント減少

※公表値としては、集計開始以降、継続的に「受理地別」(求人を受理したハローワークの所在地で求人数を集計)を使用。「就業地別」は、求人票に記載された就業場所をもとに、実際に就業する就業地で求人数を集計し、算出したもの。

○新規求人・求職の状況

- ・新規求人倍率(季節調整値) **1.98倍** **前月より0.05ポイント減少**(2か月ぶりの減少)
- ・新規求人数(原数値) **14,170人** **前年同月より5.6%減少**(3か月連続の減少)

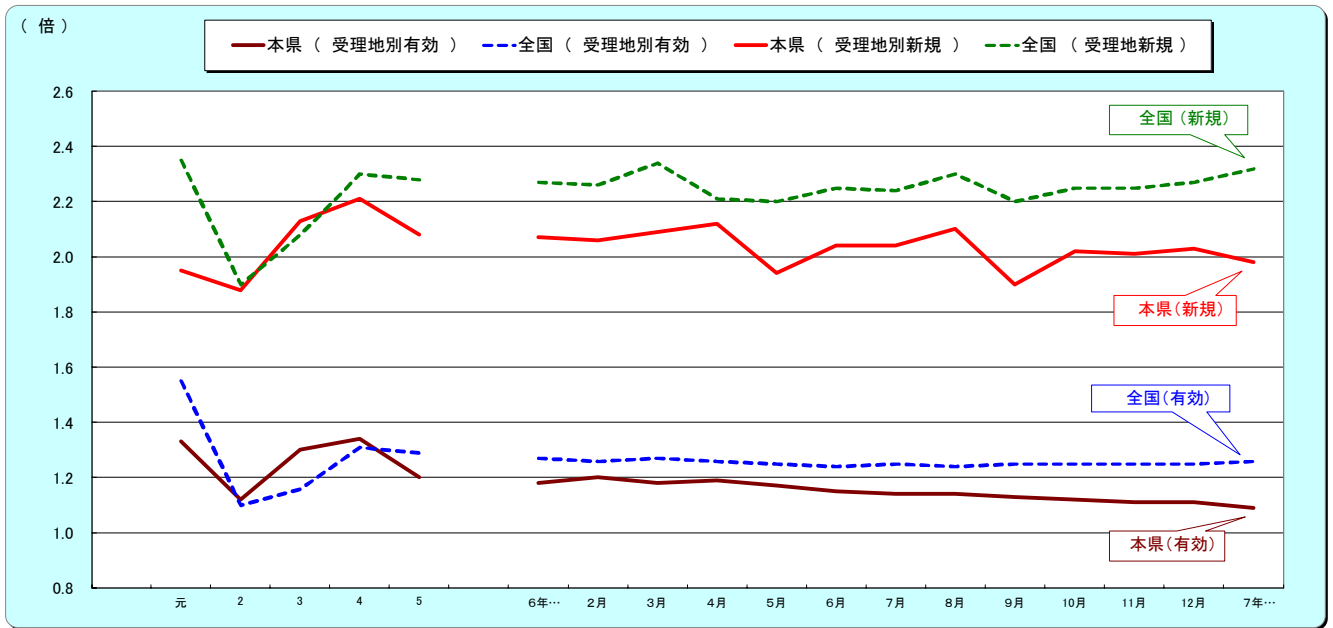
主要産業の新規求人数(前年同月比)

増加した業種……なし

減少した業種……建設業(7.2%減)、製造業(8.2%減)、運輸・郵便業(4.8%減)、
卸売業・小売業(13.3%減)、宿泊業・飲食サービス業(11.2%減)、
医療・福祉(6.5%減)、サービス業(他に分類されないもの)(2.9%減)

- ・新規求職申込件数(原数値) **7,282人** **前年同月より1.5%減少**(3か月連続の減少)

1. 求人倍率の推移(一般・パート、年度平均は原数値、各月は季節調整値)



求人倍率		元年度	2	3	4	5	
有効	受埋地別	本県	1.33	1.12	1.30	1.34	1.20
		全国	1.55	1.10	1.16	1.31	1.29
	就業地別	本県	1.42	1.18	1.36	1.43	1.30
		全国	1.95	1.88	2.13	2.21	2.08
新規	受埋地別	本県	1.95	1.88	2.13	2.21	2.08
		全国	2.35	1.90	2.08	2.30	2.28
	就業地別	本県	2.08	1.97	2.24	2.36	2.25
		全国	2.27	2.26	2.34	2.21	2.20

6年1月	2月	3月	4月	5月	6月	7月	8月	9月	10月	11月	12月	7年1月
1.18	1.20	1.18	1.19	1.17	1.15	1.14	1.14	1.13	1.12	1.11	1.11	1.09
1.27	1.26	1.27	1.26	1.25	1.24	1.25	1.24	1.25	1.25	1.25	1.25	1.26
1.28	1.29	1.28	1.29	1.27	1.25	1.25	1.25	1.24	1.23	1.21	1.21	1.19
2.07	2.06	2.09	2.12	1.94	2.04	2.04	2.10	1.90	2.02	2.01	2.03	1.98
2.27	2.26	2.34	2.21	2.20	2.25	2.24	2.30	2.20	2.25	2.25	2.27	2.32
2.26	2.23	2.23	2.29	2.13	2.19	2.22	2.31	2.09	2.21	2.18	2.20	2.18

*6年12月以前の各月の季節調整値(下線部分)は季節調整値替済み

2. 求人への動き(一般・パート、原数値)

新規求人数が3か月連続で前年同月を下回り、有効求人数が23か月連続で前年同月を下回った。

各月右欄は、前年同月比(%)

	令和5年度		令和6年						令和7年	
	(月平均)		10月		11月		12月		1月	
新規求人数 ※	14,295	▲ 7.7	15,248	5.2	12,587	▲ 9.5	11,858	▲ 14.9	14,170	▲ 5.6
D 建設業	1,390	▲ 7.9	1,417	3.5	1,239	▲ 7.1	1,221	▲ 6.6	1,293	▲ 7.2
E 製造業	1,148	▲ 24.8	1,298	3.7	871	▲ 11.3	844	▲ 10.0	1,129	▲ 8.2
H 運輸業、郵便業	565	▲ 3.8	630	(▲3.4)	551	(▲3.3)	455	(▲13.8)	558	(▲4.8)
I 卸売業、小売業	1,903	▲ 7.6	2,174	(22.6)	1,729	(▲8.3)	1,422	(▲23.2)	1,525	(▲13.3)
M 宿泊業、飲食サービス業	908	▲ 10.7	1,153	9.1	669	▲ 23.3	551	▲ 25.1	985	▲ 11.2
P 医療、福祉	4,756	▲ 2.3	4,833	(▲1.9)	4,353	(▲4.5)	4,217	(▲14.5)	4,727	(▲6.5)
R サービス業(他に分類されないもの)	1,364	▲ 8.2	1,477	(8.5)	1,189	(▲17.8)	1,247	(9.6)	1,386	(▲2.9)
有効求人数	41,415	▲ 7.1	38,126	▲ 7.7	38,325	▲ 5.5	37,883	▲ 6.8	37,607	▲ 9.0

※求人数の多い主な産業のみ内数として掲載しているため、合計とは一致しない。

(注) 令和6年4月以降については令和5年7月改定の「日本標準産業分類」に基づく区分、令和6年3月以前については平成25年10月改定の「日本標準産業分類」に基づく区分により表章したもの。

令和6年4月以降の対前年同月比については、産業分類改定による影響のある産業について()で示している。

3-1. 求職の動き(一般・パート、原数値)

新規求職申込件数が3か月連続で前年同月を下回り、有効求職者数が6か月連続で前年同月を下回った。

各月右欄は、前年同月比(%)

	令和5年度		令和6年						令和7年	
	(月平均)		10月		11月		12月		1月	
新規求職申込件数	6,880	▲ 1.9	6,664	1.2	5,512	▲ 4.3	4,503	▲ 11.9	7,282	▲ 1.5
44歳以下	3,164	▲ 5.9	2,995	▲ 2.0	2,413	▲ 10.4	1,974	▲ 17.3	3,083	▲ 7.9
うち34歳以下	1,850	▲ 7.2	1,736	▲ 3.6	1,403	▲ 9.9	1,080	▲ 20.9	1,710	▲ 8.5
45歳以上	3,716	1.9	3,669	4.0	3,099	1.1	2,529	▲ 7.1	4,199	3.8
うち55歳以上	2,445	3.5	2,404	5.9	2,066	4.3	1,648	▲ 6.5	2,817	5.6
うち65歳以上	1,122	5.5	1,128	11.5	970	9.1	716	▲ 7.0	1,344	5.7
雇用保険受給資格決定件数	1,975	2.7	1,921	▲ 4.3	1,472	▲ 7.6	1,078	▲ 12.3	1,709	▲ 7.3

有効求職者数	34,490	3.7	34,160	▲ 1.7	33,271	▲ 0.6	31,208	▲ 1.4	32,184	▲ 1.4
44歳以下	15,479	0.6	15,031	▲ 4.8	14,479	▲ 4.4	13,574	▲ 4.6	13,907	▲ 5.3
うち34歳以下	9,193	0.6	8,717	▲ 8.0	8,412	▲ 6.8	7,835	▲ 7.2	7,914	▲ 7.7
45歳以上	19,011	6.4	19,129	0.9	18,792	2.5	17,634	1.2	18,277	1.8
うち55歳以上	12,506	8.1	12,417	0.9	12,279	2.8	11,489	1.2	11,920	1.7
うち65歳以上	5,126	10.9	4,903	2.1	4,940	3.9	4,542	0.4	4,789	▲ 0.1
雇用保険受給者実人員	6,657	6.1	6,965	▲ 3.6	6,285	▲ 7.8	6,245	▲ 1.3	6,095	▲ 3.1

3-2. 新規求職申込件数の態様別状況(一般・パートのうち常用、原数値)

無業求職者が2か月連続で前年同月を上回った一方、在職求職者が2か月連続、離職求職者が6か月連続で前年同月を下回った。

各月右欄は、前年同月比(%)

	令和5年度		令和6年						令和7年	
	(月平均)		10月		11月		12月		1月	
新規求職申込件数	6,833	▲ 1.8	6,633	1.1	5,465	▲ 4.6	4,463	▲ 11.8	7,256	▲ 1.4
在職求職者	1,852	▲ 7.1	1,715	7.1	1,533	1.9	1,394	▲ 16.3	2,236	▲ 3.8
離職求職者	4,354	1.3	4,221	▲ 2.2	3,342	▲ 7.9	2,578	▲ 12.7	4,377	▲ 1.8
うち事業主都合	882	9.1	830	▲ 7.6	641	▲ 8.8	499	▲ 6.0	734	1.2
うち自己都合	3,251	0.0	3,176	▲ 2.1	2,546	▲ 7.4	1,937	▲ 15.1	3,437	▲ 2.6
無業求職者	626	▲ 5.5	697	8.1	590	▲ 0.8	491	11.6	643	11.6

4. 就職の動き(一般・パート)

就職件数は、すべての年齢層で前年同月を下回った。

各月右欄は、前年同月比(%)

	令和5年度		令和6年						令和7年	
	(月平均)		10月		11月		12月		1月	
就職件数	2,373	▲ 5.8	2,229	▲ 6.7	1,935	▲ 7.9	1,679	▲ 11.2	1,762	▲ 11.5
44歳以下	1,117	▲ 10.5	1,053	▲ 8.1	876	▲ 11.2	764	▲ 13.4	797	▲ 14.4
うち34歳以下	617	▲ 10.0	593	▲ 10.0	463	▲ 14.6	432	▲ 15.3	401	▲ 20.6
45歳以上	1,256	▲ 1.1	1,176	▲ 5.5	1,059	▲ 4.9	915	▲ 9.2	965	▲ 9.0
うち55歳以上	729	0.6	652	▲ 7.0	634	▲ 2.0	528	▲ 10.5	582	▲ 9.6
うち65歳以上	249	8.1	223	▲ 0.4	211	▲ 6.6	184	▲ 18.2	195	▲ 16.7
雇用保険受給者	678	▲ 1.8	722	▲ 4.1	623	▲ 7.4	504	▲ 8.9	502	▲ 12.4

5. 正社員の求人・求職状況(原数値)

正社員有効求人倍率は、前年同月を0.02P下回った。

各月のうち右欄は、前年同月比(求人数、求職者数は%、その他はポイント)

	令和5年度		令和6年						令和7年	
	(月平均)		10月		11月		12月		1月	
正社員新規求人数	7,153	▲ 3.7	7,574	3.2	6,532	▲ 7.0	6,456	▲ 8.1	7,244	▲ 3.8
新規求人数に占める割合	50.0%	2.0	49.7%	▲ 0.9	51.9%	1.4	54.4%	4.0	51.1%	0.9
正社員有効求人倍率	1.08	▲ 0.06	1.05	▲ 0.03	1.10	▲ 0.01	1.16	▲ 0.01	1.12	▲ 0.02
全国	1.02	0.01	1.03	0.01	1.06	0.02	1.11	0.03	1.08	0.03
正社員有効求人数	20,944	▲ 3.2	19,941	▲ 5.2	20,032	▲ 4.1	19,842	▲ 4.7	19,823	▲ 6.4
有効求人数に占める割合	50.6%	2.0	52.3%	1.4	52.3%	0.8	52.4%	1.2	52.7%	1.5
正社員有効求職者数(※)	19,390	1.8	18,982	▲ 3.0	18,227	▲ 3.3	17,156	▲ 3.9	17,661	▲ 4.9
有効求職者に占める割合	56.2%	▲ 1.1	55.6%	▲ 0.7	54.8%	▲ 1.5	55.0%	▲ 1.4	54.9%	▲ 2.0

(※) 正社員有効求職者数……パートを除く常用の有効求職者数(派遣労働者や契約社員を希望する者も含まれている。)

6. 令和6年度 鹿児島労働局 安定所別 有効求人倍率の推移(一般・パート、原数値)

安定所	鹿児島	熊毛	川内	宮之城	鹿屋	国分	大口	加世田	伊集院	大隅	出水	名瀬	指宿	局計
令和6年1月	1.30	2.02	0.93	1.11	1.48	1.17	1.05	1.23	1.01	1.37	1.30	1.42	1.23	1.27
2月	1.33	2.18	1.02	1.09	1.50	1.15	1.09	1.31	0.99	1.39	1.27	1.61	1.31	1.30
3月	1.28	1.98	0.99	1.05	1.38	1.11	0.97	1.26	0.93	1.33	1.23	1.35	1.20	1.23
4月	1.21	1.90	0.94	0.96	1.28	1.01	0.85	1.14	0.86	1.34	1.14	1.20	1.14	1.15
5月	1.12	1.74	0.86	0.95	1.28	0.97	0.80	1.11	0.84	1.26	1.04	1.06	1.09	1.08
6月	1.10	1.59	0.88	0.96	1.33	0.96	0.76	1.04	0.91	1.27	1.05	1.02	1.09	1.07
7月	1.12	1.61	0.88	0.99	1.35	1.00	0.84	1.05	0.90	1.33	1.11	1.04	1.10	1.10
8月	1.11	1.80	0.91	0.99	1.35	1.01	0.92	1.00	0.86	1.32	1.14	1.02	1.04	1.09
9月	1.08	1.95	1.01	1.02	1.32	1.00	0.89	1.01	0.80	1.37	1.12	1.03	1.02	1.09
10月	1.13	2.02	0.98	0.99	1.37	1.01	0.84	1.06	0.84	1.39	1.14	1.02	1.09	1.12
11月	1.18	2.09	1.01	0.97	1.40	1.05	0.84	1.01	0.91	1.49	1.15	1.03	1.10	1.15
12月	1.25	2.23	1.05	1.00	1.48	1.10	0.91	1.08	0.94	1.53	1.22	1.06	1.16	1.21
令和7年1月	1.19	2.02	1.02	1.00	1.41	1.06	1.04	1.14	0.93	1.26	1.18	1.05	1.17	1.17

〈 用 語 の 解 説 〉

- 新規求人数…… ハローワークにおいて当該期間中に受け付けた求人数。
- 有効求人数…… 「前月から繰越された有効求人数」と当月の「新規求人数」の合計。
- 新規求職申込件数…… ハローワークにおいて当該期間中に新たに受け付けた求職申込の件数と、新たにハローワークインターネットサービスからオンライン登録を行った件数(オンライン登録者)の合計。
- 有効求職者数…… 「前月から繰越された有効求職者数及び有効オンライン登録者」と当月の「新規求職申込件数」の合計。
- 求人倍率…… 求職者数に対する求人数の割合。
求人を受理したハローワークが所在する地域ごとに集計した数値である受理地別求人倍率と、実際に就業する地域ごとに集計した数値である就業地別求人倍率がある。
- ⇒新規求人倍率…… 「新規求人数」÷「新規求職申込件数」(新規オンライン登録者を含む)。
- ⇒有効求人倍率…… 「月間有効求人数」÷「月間有効求職者数」(月間オンライン登録者を含む)。
- ⇒正社員有効求人倍率…… 「正社員の有効求人数」÷「パートを除く常用の有効求職者数」(月間オンライン登録者を含む)。
ただし、「パートを除く常用の有効求職者数」には、派遣労働者や契約社員を希望する者も含まれるため、厳密な意味での正社員有効求人倍率より低い値となる。
- 季節調整値…… 1年を周期として繰り返す季節的な要因による変動の影響を取り除いた値。
求人数や求職数は、経済状況だけでなく、社会習慣等の季節的な理由によっても変化する。
そのため、季節変動を有する系列の分析を行う際には、季節的な理由による変動を排除する必要があり、この季節変動の除去を「季節調整」という。
※ 季節調整法はセンサス局法Ⅱ(X-12-ARIMA)による。
※ 毎年1回(1月分公表時に)季節調整値替えが行われ、過去の季節調整値は改訂される。
- 原 数 値 …… 実際の数値(季節調整前の数値)。
- 就 職 件 数 …… ハローワークの有効求職者が、ハローワークの紹介により就職したことを確認した件数と、オンライン登録者がハローワークインターネットサービスから自主的に応募し就職が確認された件数の合計。
- 一 般…… パートタイム以外のものをいう。
- パ ー ト…… パートタイムの略。1週間の所定労働時間が同一の事業所に雇用されている通常の労働者の1週間の所定労働時間に比べて短いものをいう。
- 常 用…… 雇用契約において雇用期間の定めがない、又は4か月以上の雇用期間が定められているもの(季節労働を除く)。
- 正 社 員…… パートタイムを除く常用のうち、勤め先で正社員・正職員などと呼称される正規労働者をいう。

(注) ハローワークインターネットサービスの機能拡充に伴い、令和3年9月以降の数値には、ハローワークに来所せず、オンライン上で求職登録した求職者数や求職者がハローワークインターネットサービスの求人へ直接応募した就職件数等が含まれている。

令和7年3月4日

【照会先】

鹿児島労働局職業安定部 訓練課

課長 金田 知之

課長補佐 山元 洋子

電話 099-219-8711

報道関係者 各位

令和7年3月新規高等学校卒業予定者職業紹介状況（令和7年1月末現在）

～求人倍率 2.07倍 就職内定率 96.6%～

鹿児島労働局（局長 永野 和則）では、令和7年3月新規高等学校卒業予定者の求人・求職状況などの把握のための調査を行い、令和7年1月末現在の状況を取りまとめましたので公表します。

【結果の概要】

- 求人数 6,582人 対前年同月比 5.4%（379人）減 ※1
- 求職者数 3,176人 同 0.1%（2人）減 ※2
- 求人倍率 2.07倍 同 0.12ポイント減 ※3
- 就職内定者数 3,067人 同 0.6%（17人）減 ※4
- 就職内定率 96.6% 同 0.4ポイント減

※1. 求人数は、鹿児島県内で受理したものを計上しています。

※2. 求職者数は、学校やハローワークからの職業紹介を希望する生徒です。

※3. 求人倍率は、厚生労働省発表に合わせて全求職者と県内求人により算出しています。

※4. 就職内定者数は、学校又はハローワークの紹介によって内定した生徒の状況です。自営・縁故就職・公務員への応募など、学校の紹介によらない就職希望者は含まれていません。

鹿児島労働局・各ハローワークでは、今年度も学校等関係機関と連携し、引き続き、生徒が希望どおりに就職できるよう支援します。

次回は3月末現在の求人・求職・就職内定状況などを取りまとめて公表する予定です（4月下旬公表予定）。

新規高等学校卒業者の求人・求職・就職の状況

〈 令和7年3月卒業予定者 〉

鹿児島労働局

区分	令和7年1月末現在			前年同期 (令和6年1月末現在)			対前年	
	計	男	女	計	男	女	人数	増減率・P
1 求人数	6,582	/	/	6,961	/	/	▲379	▲5.4%
2 求職者数	3,176	1,779	1,397	3,178	1,757	1,421	▲2	▲0.1%
うち県内 (1)	1,778	927	851	1,891	994	897	▲113	▲6.0%
うち県外	1,398	852	546	1,287	763	524	111	8.6%
求職者数に占める 県内求職者数の割合 【 (1) / 2 】	56.0%	52.1%	60.9%	59.5%	56.6%	63.1%	—	▲3.5P
3 求人倍率 【 1 / 2 】	2.07	/	/	2.19	/	/	—	▲0.12P
4 就職内定者数	3,067	1,716	1,351	3,084	1,697	1,387	▲17	▲0.6%
うち県内 (2)	1,691	870	821	1,806	939	867	▲115	▲6.4%
うち県外	1,376	846	530	1,278	758	520	98	7.7%
就職内定者数に占める 県内就職内定者数の割合 【 (2) / 4 】	55.1%	50.7%	60.8%	58.6%	55.3%	62.5%	—	▲3.5P
5 就職内定率 【 4 / 2 】	96.6%	96.5%	96.7%	97.0%	96.6%	97.6%	—	▲0.4P
うち県内	95.1%	93.9%	96.5%	95.5%	94.5%	96.7%	—	▲0.4P
うち県外	98.4%	99.3%	97.1%	99.3%	99.3%	99.2%	—	▲0.9P
6 就職未内定者数 【 2 - 4 】	109	63	46	94	60	34	15	16.0%

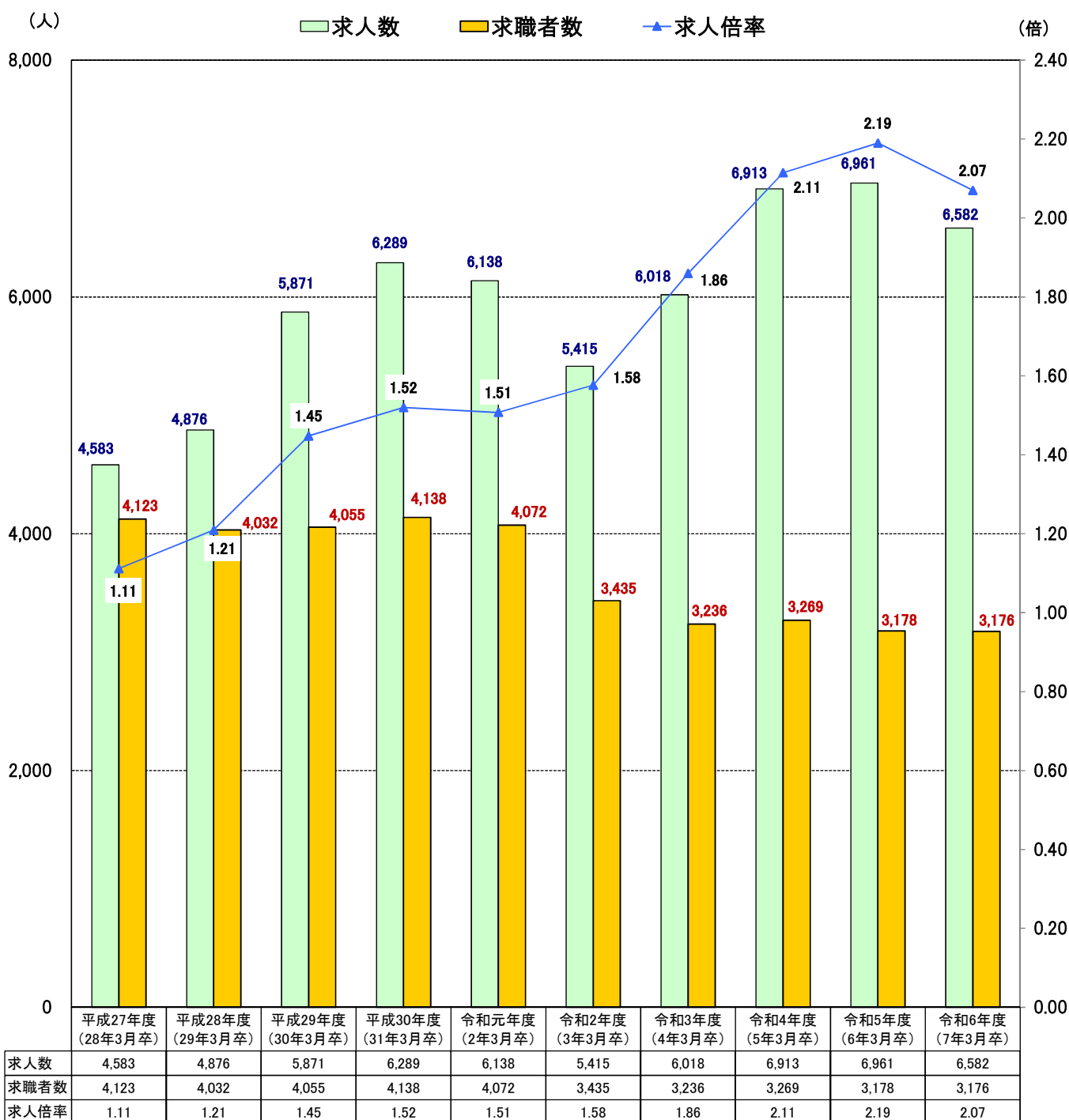
* 求人数は、県内のハローワークで受理した求人数です。

* 求職者数は、学校又はハローワークの紹介を希望する生徒の状況です。

* 就職内定者数は、学校又はハローワークの紹介によって内定した生徒の状況です。

* 自営・縁故就職・公務員への応募等、学校の紹介によらない就職希望者は含まれていません。

高校新卒者の求人数・求職者数・求人倍率の推移（各年1月末現在）



* 求人数は、県内のハローワークで受理した求人数です。

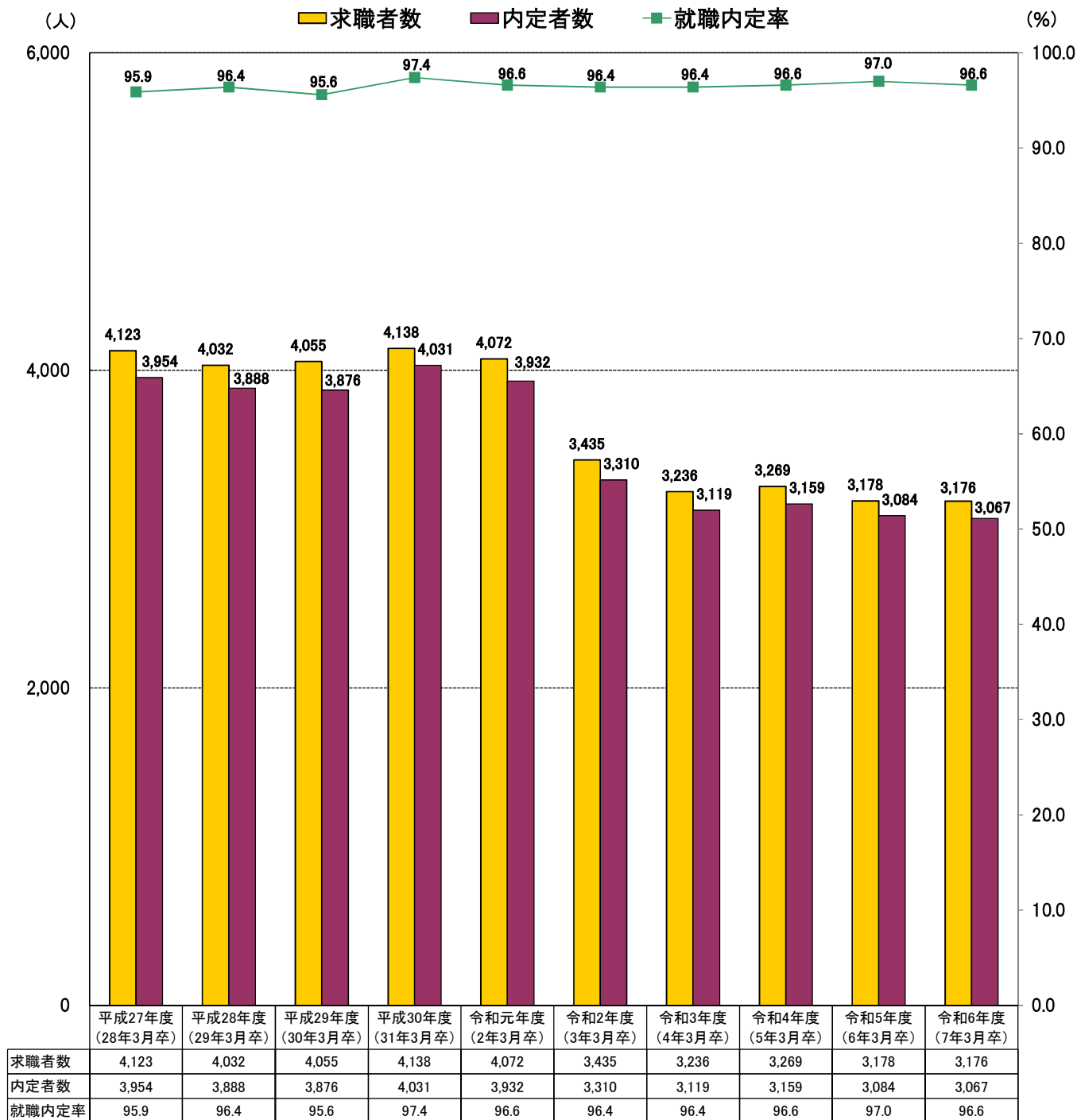
* 求職者数は、学校又はハローワークの紹介を希望する生徒の状況です。

(参考) 卒業年次の生徒数

平成27年度 (28年3月卒)	平成28年度 (29年3月卒)	平成29年度 (30年3月卒)	平成30年度 (31年3月卒)	令和元年度 (2年3月卒)	令和2年度 (3年3月卒)	令和3年度 (4年3月卒)	令和4年度 (5年3月卒)	令和5年度 (6年3月卒)	令和6年度 (7年3月卒)
15,991	15,734	15,431	15,695	15,387	14,931	14,723	14,386	13,944	13,994

※ 各年5月15日時点で、各学校を通じて把握した卒業予定者数を計上

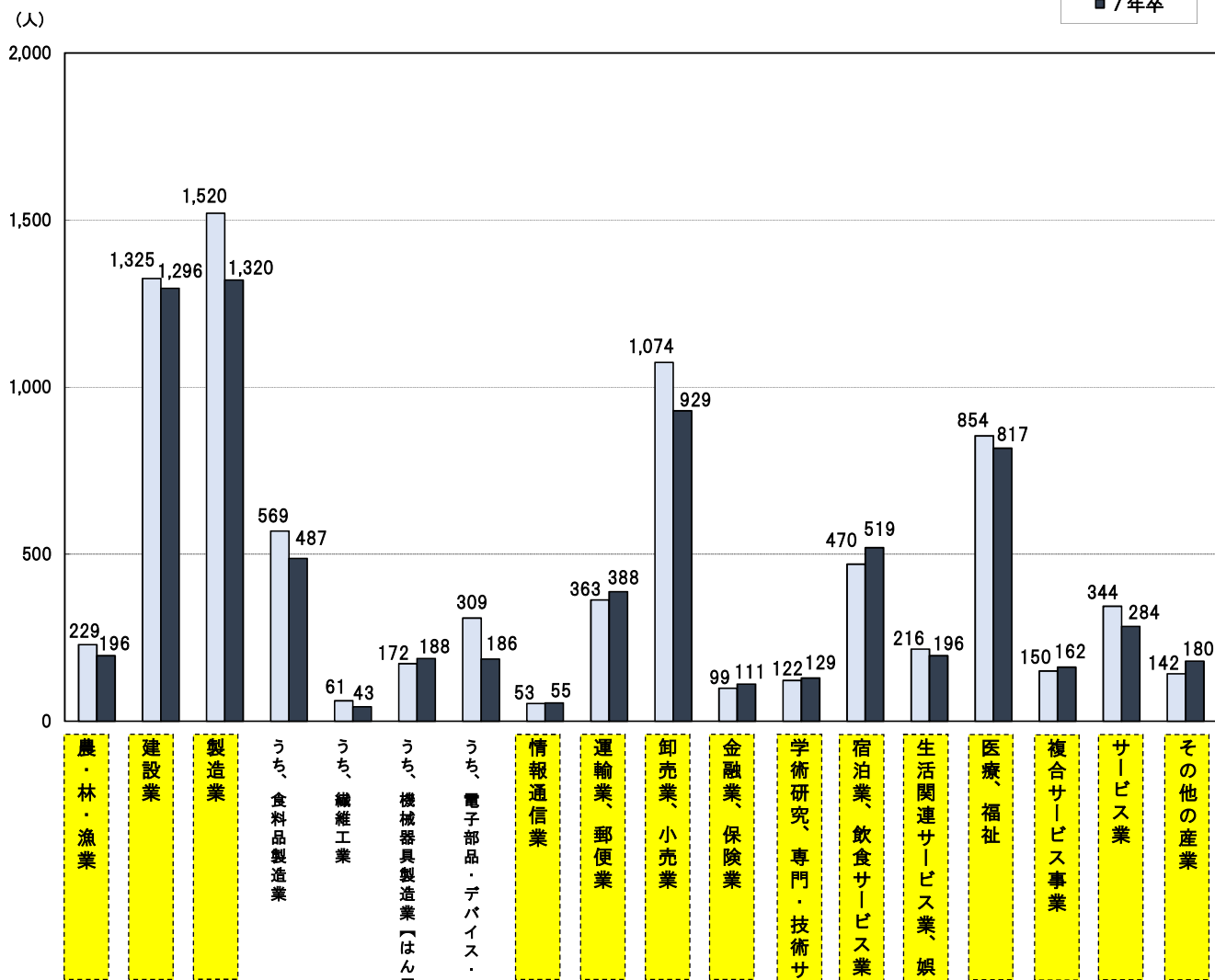
高校新卒者の求職者数・就職内定者数・就職内定率の推移 (各年1月末現在)



- * 求職者数は、学校又はハローワークの紹介を希望する生徒の状況です。
- * 就職内定者数は、学校又はハローワークの紹介によって内定した生徒の状況です。
 自営・縁故就職・公務員への応募等、学校の紹介によらない就職希望者は含まれていません。

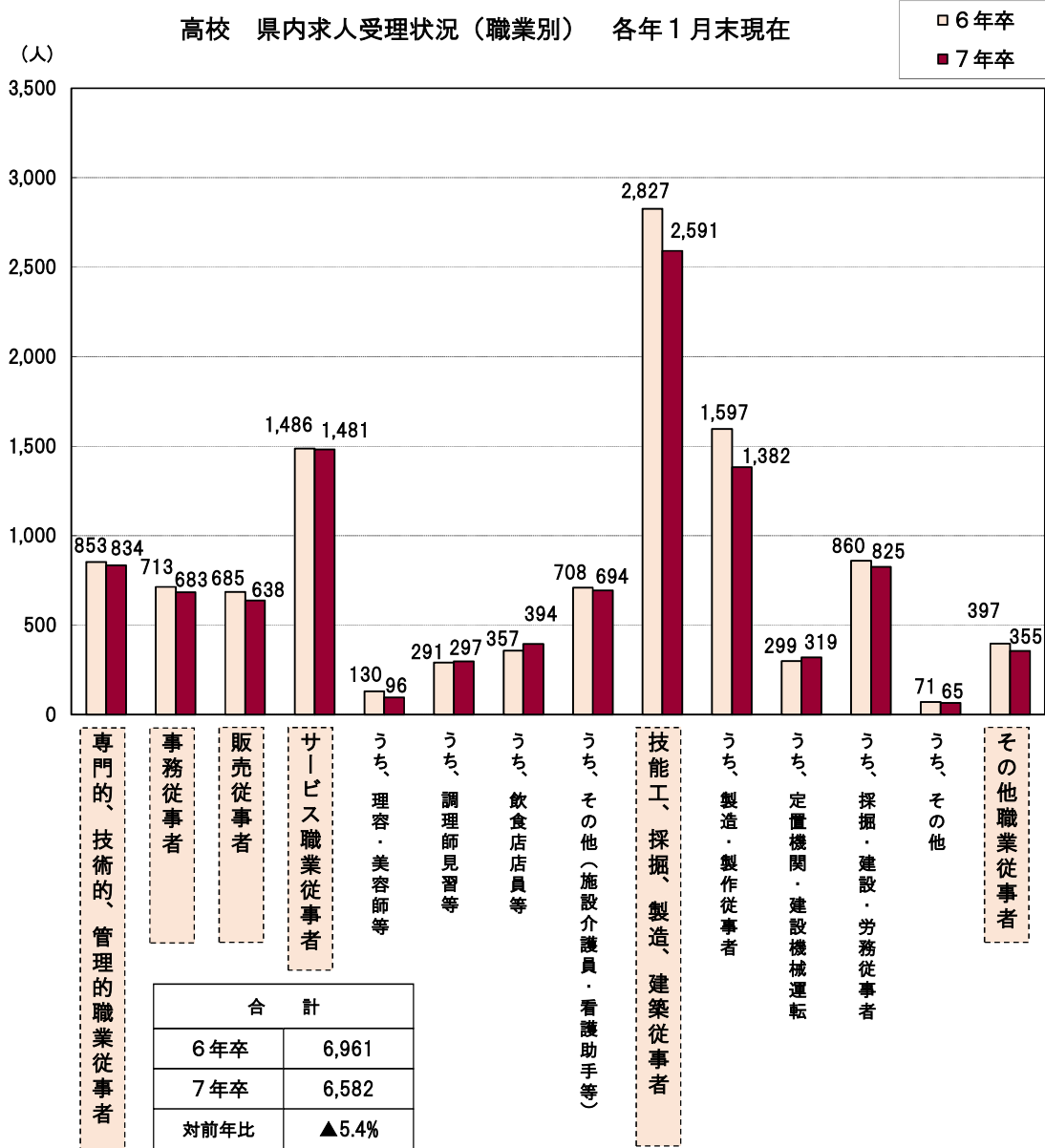
高校 県内求人受理状況（産業別） 各年1月末現在

□ 6年卒
■ 7年卒



合 計	
6年卒	6,961
7年卒	6,582
対前年比	▲5.4%

高校 県内求人受理状況（職業別） 各年1月末現在



令和7年3月4日

【照会先】

鹿児島労働局職業安定部 訓練課

課長 金田 知之

課長補佐 山元 洋子

電話 099-219-8711

報道関係者 各位

令和7年3月新規大学等卒業予定者職業紹介状況 (令和7年1月末現在)

鹿児島労働局（局長 永野 和則）では、令和7年3月新規大学等卒業予定者の求人・求職状況などの把握のための調査を行い、令和7年1月末現在の状況を取りまとめましたので公表します。

【就職内定率の概要】（詳細は次頁以降に記載）

【大学（県内6大学）】

○就職内定率 86.6% 対前年同月比 1.3ポイント減

【短期大学（県内4短期大学）】

○就職内定率 84.9% 同 2.0ポイント減

鹿児島労働局では、就職未内定者に対し、大学等関係機関と連携しハローワークの就職支援ナビゲーターによる支援（大学等の協力により把握した未内定者への電話による来所勧奨や求人情報の送付など）を継続するとともに、就職活動についてのアドバイスや希望に沿った求人情報の提供などの個別支援を徹底し、1日でも早い就職実現を目指します。

さらに、各ハローワークにおける臨床心理士による相談の活用など、個別事情に応じ、未内定者が抱える課題等に寄り添った支援に取り組んでまいります。

次回は3月末現在の求人・求職・就職内定状況などを取りまとめて公表する予定です（4月下旬公表予定）。

新規大学卒業者の求人・求職・就職の状況 〈令和7年3月卒業予定者〉

鹿児島労働局

区 分	令和7年1月末現在			前年同期 (令和6年1月末現在)			対前年	
	計	男	女	計	男	女	人数	増減率・P
1 求 職 者 数	1,691	905	786	1,734	963	771	▲43	▲2.5%
うち 県 内 (1)	838	429	409	845	444	401	▲7	▲0.8%
うち 県 外	853	476	377	889	519	370	▲36	▲4.0%
求職者数に占める 県内求職者数の割合 【 (1) / 1 】	49.6%	47.4%	52.0%	48.7%	46.1%	52.0%	—	0.9P
2 就 職 内 定 者 数	1,464	759	705	1,524	830	694	▲60	▲3.9%
うち 県 内 (2)	681	325	356	695	348	347	▲14	▲2.0%
うち 県 外	783	434	349	829	482	347	▲46	▲5.5%
就職内定者数に占める 県内就職内定者数の割合 【 (2) / 2 】	46.5%	42.8%	50.5%	45.6%	41.9%	50.0%	—	0.9P
3 就 職 内 定 率 【 2 / 1 】	86.6%	83.9%	89.7%	87.9%	86.2%	90.0%	—	▲1.3P
うち 県 内	81.3%	75.8%	87.0%	82.2%	78.4%	86.5%	—	▲0.9P
うち 県 外	91.8%	91.2%	92.6%	93.3%	92.9%	93.8%	—	▲1.5P
4 就 職 未 内 定 者 数 【 1 - 2 】	227	146	81	210	133	77	17	8.1%

(参考)

この公表データは、鹿児島労働局管内の大学6校が、各月末時点で学生からの報告等により把握している内定状況等を取りまとめたものです。本調査は大学等の協力により可能な範囲で把握した数字を取りまとめており、報告のない学生や連絡の取れない学生などは未内定として計上しています。なお、厚生労働省及び文部科学省が公表している「大学等卒業予定者の就職内定状況調査」は抽出調査としており、調査時点ごとに電話・面接等の方法により抽出した学生全員に対して学校を通じて内定状況を確認した結果であり、調査方法が異なることから、この調査と直接数値を比較できるものではありません。また、自営・縁故就職・公務員への応募等については含まれていません。

※ 求人数については、これまで各学校が受け付けたものを取りまとめていましたが、一部の学校において、全国の求人が参照できるシステムの導入によって従来と同様の集計が困難となったことから、計上していません。

新規短大卒業者の求人・求職・就職の状況 〈令和7年3月卒業予定者〉

鹿児島労働局

区 分	令和7年1月末現在			前年同期 (令和6年1月末現在)			対前年	
	計	男	女	計	男	女	人数	増減率・P
1 求 職 者 数	538	9	529	564	18	546	▲26	▲4.6%
うち 県 内 (1)	435	6	429	458	12	446	▲23	▲5.0%
うち 県 外	103	3	100	106	6	100	▲3	▲2.8%
求職者数に占める 県内求職者数の割合 【 (1) / 1 】	80.9%	66.7%	81.1%	81.2%	66.7%	81.7%	—	▲0.3P
2 就 職 内 定 者 数	457	7	450	490	14	476	▲33	▲6.7%
うち 県 内 (2)	360	4	356	397	10	387	▲37	▲9.3%
うち 県 外	97	3	94	93	4	89	4	4.3%
就職内定者数に占める 県内就職内定者数の割合 【 (2) / 2 】	78.8%	57.1%	79.1%	81.0%	71.4%	81.3%	—	▲2.2P
3 就 職 内 定 率 【 2 / 1 】	84.9%	77.8%	85.1%	86.9%	77.8%	87.2%	—	▲2.0P
うち 県 内	82.8%	66.7%	83.0%	86.7%	83.3%	86.8%	—	▲3.9P
うち 県 外	94.2%	100.0%	94.0%	87.7%	66.7%	89.0%	—	6.5P
4 就 職 未 内 定 者 数 【 1 - 2 】	81	2	79	74	4	70	7	9.5%

(参考)

この公表データは、鹿児島労働局管内の短期大学4校が、各月末時点で学生からの報告等により把握している内定状況等を取りまとめたものです。本調査は大学等の協力により可能な範囲で把握した数字を取りまとめており、報告のない学生や連絡の取れない学生などは未内定として計上しています。なお、厚生労働省及び文部科学省が公表している「大学等卒業予定者の就職内定状況調査」は抽出調査としており、調査時点ごとに電話・面接等の方法により抽出した学生全員に対して学校を通じて内定状況を確認した結果であり、調査方法が異なることから、この調査と直接数値を比較できるものではありません。また、自営・縁故就職・公務員への応募等については含まれていません。

※ 求人数については、これまで各学校が受け付けたものを取りまとめていましたが、一部の学校において、全国の求人が参照できるシステムの導入によって従来と同様の集計が困難となったことから、計上していません。

新規高等専門学校卒業者の求人・求職・就職の状況

〈 令和 7 年 3 月 卒業 予 定 者 〉

鹿児島労働局

区 分	令和7年1月末現在			前年同期 (令和6年1月末現在)			対前年	
	計	男	女	計	男	女	人数	増減率・P
1 求 職 者 数	146	125	21	142	116	26	4	2.8%
うち 県 内 (1)	23	20	3	27	23	4	▲4	▲14.8%
うち 県 外	123	105	18	115	93	22	8	7.0%
求職者数に占める 県内求職者数の割合 【 (1) / 1 】	15.8%	16.0%	14.3%	19.0%	19.8%	15.4%	—	▲3.2P
2 就 職 内 定 者 数	143	122	21	140	114	26	3	2.1%
うち 県 内 (2)	23	20	3	26	22	4	▲3	▲11.5%
うち 県 外	120	102	18	114	92	22	6	5.3%
就職内定者数に占める 県内就職内定者数の割合 【 (2) / 2 】	16.1%	16.4%	14.3%	18.6%	19.3%	15.4%	—	▲2.5P
3 就 職 内 定 率 【 2 / 1 】	97.9%	97.6%	100.0%	98.6%	98.3%	100.0%	—	▲0.7P
うち 県 内	100.0%	100.0%	100.0%	96.3%	95.7%	100.0%	—	3.7P
うち 県 外	97.6%	97.1%	100.0%	99.1%	98.9%	100.0%	—	▲1.5P
4 就 職 未 内 定 者 数 【 1 - 2 】	3	3	0	2	2	0	1	50.0%

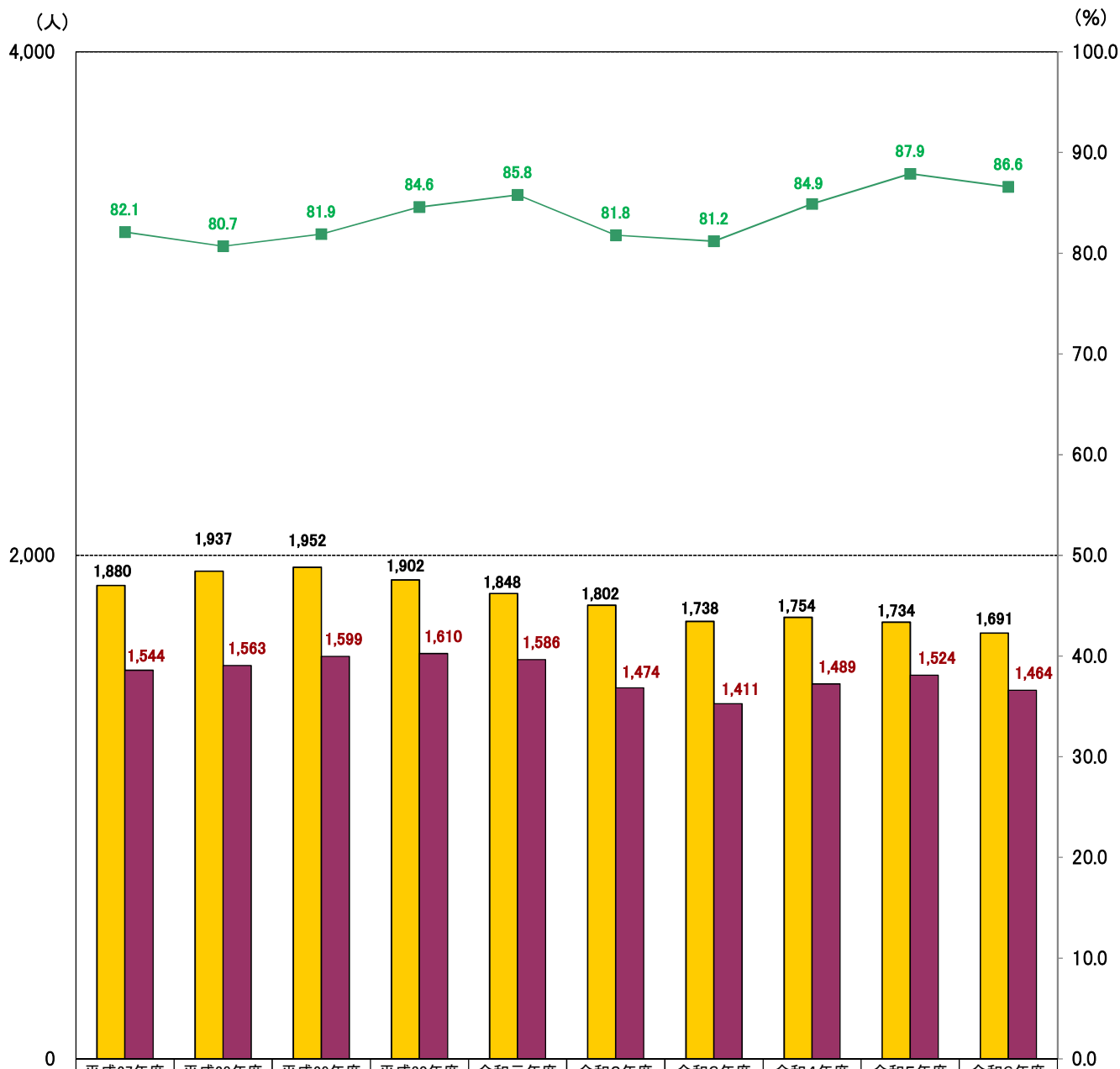
(参考)

この公表データは、鹿児島労働局管内の高等専門学校1校が、各月末時点で学生からの報告等により把握している内定状況等を取りまとめたものです。本調査は大学等の協力により可能な範囲で把握した数字を取りまとめており、報告のない学生や連絡の取れない学生などは未内定として計上しています。なお、厚生労働省及び文部科学省が公表している「大学等卒業予定者の就職内定状況調査」は抽出調査としており、調査時点ごとに電話・面接等の方法により抽出した学生全員に対して学校を通じて内定状況を確認した結果であり、調査方法が異なることから、この調査と直接数値を比較できるものではありません。また、自営・縁故就職・公務員への応募等については含まれていません。

※ 求人数については、これまで各学校が受け付けたものを取りまとめていましたが、一部の学校において、全国の求人が参照できるシステムの導入によって従来と同様の集計が困難となったことから、計上していません。

大学新卒者の求職者数・就職内定者数・就職内定率の推移（各年1月末現在）

■ 求職者数 ■ 内定者数 ■ 就職内定率



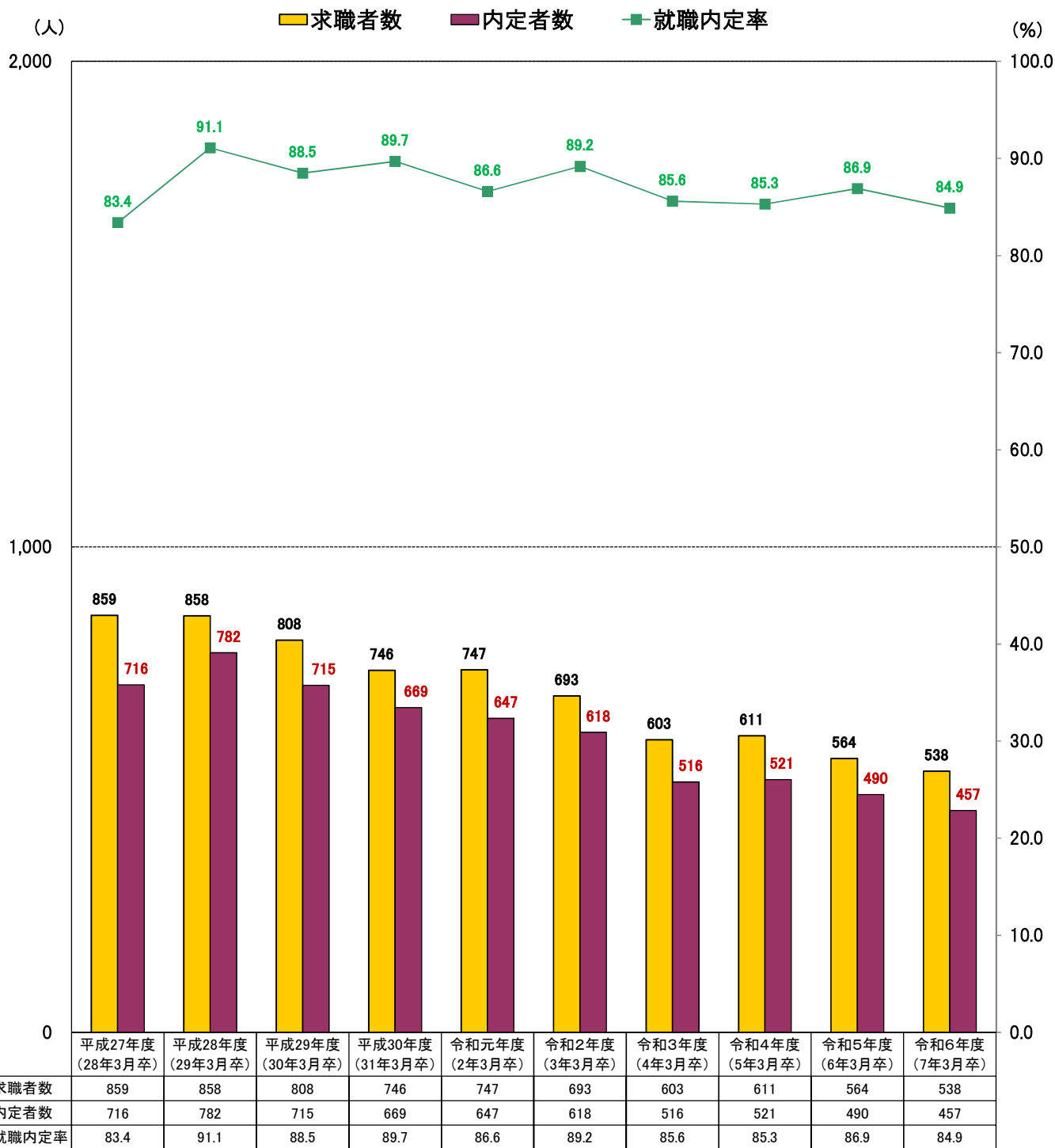
	平成27年度 (28年3月卒)	平成28年度 (29年3月卒)	平成29年度 (30年3月卒)	平成30年度 (31年3月卒)	令和元年度 (2年3月卒)	令和2年度 (3年3月卒)	令和3年度 (4年3月卒)	令和4年度 (5年3月卒)	令和5年度 (6年3月卒)	令和6年度 (7年3月卒)
求職者数	1,880	1,937	1,952	1,902	1,848	1,802	1,738	1,754	1,734	1,691
内定者数	1,544	1,563	1,599	1,610	1,586	1,474	1,411	1,489	1,524	1,464
就職内定率	82.1	80.7	81.9	84.6	85.8	81.8	81.2	84.9	87.9	86.6

* 求職者数は、学校又はハローワークの紹介を希望する学生の状況です。

* 就職内定者数は、学校又はハローワークの紹介によって内定した学生の状況です。

自営・縁故就職・公務員への応募等、学校の紹介によらない就職希望者は含まれていません。

短大新卒者の求職者数・就職内定者数・就職内定率の推移（各年1月末現在）



* 求職者数は、学校又はハローワークの紹介を希望する学生の状況です。

* 就職内定者数は、学校又はハローワークの紹介によって内定した学生の状況です。

自営・縁故就職・公務員への応募等、学校の紹介によらない就職希望者は含まれていません。