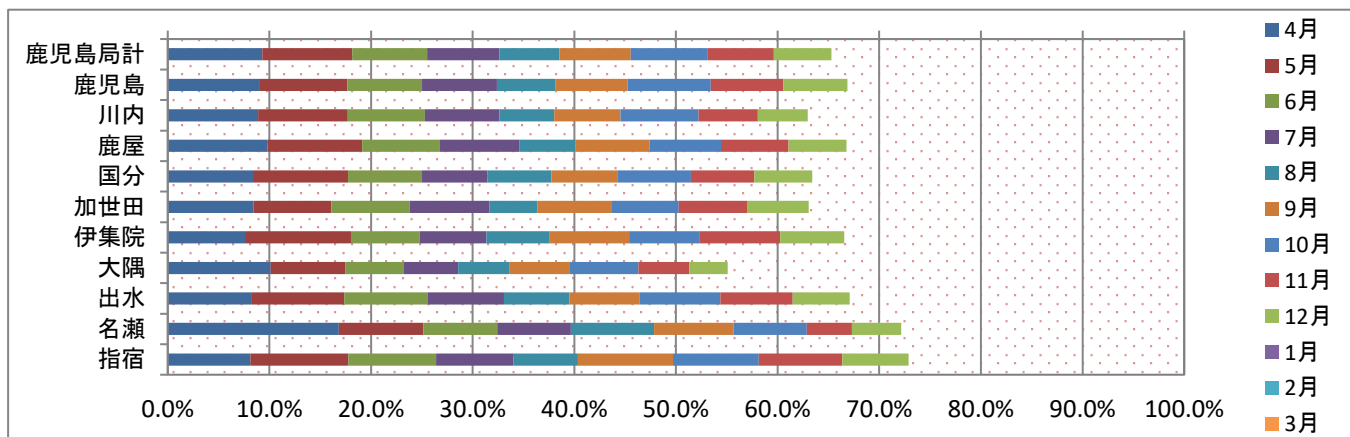


令和6年度 ハローワークの職業紹介業務目標(主要指標)の進捗状況

就職件数

求職者の方がハローワークの紹介により就職した件数です。
(一般:パートを含む)

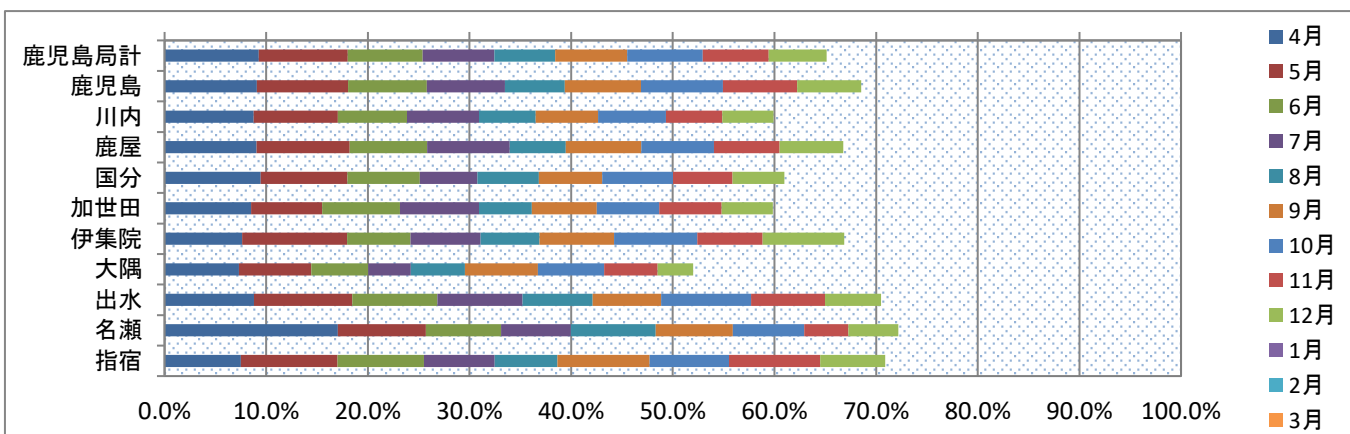
	目標値	4月	5月	6月	7月	8月	9月	10月	11月	12月	1月	2月	3月	計
鹿児島局計	29,562	2,746	2,624	2,177	2,099	1,742	2,074	2,229	1,935	1,679				19,305
ハローワーク	鹿児島	8,426	757	732	620	620	483	599	691	602	531			5,635
	川内	2,740	244	241	208	201	148	178	211	160	134			1,725
	鹿屋	3,457	339	322	265	271	189	253	243	229	197			2,308
	国分	5,659	475	529	412	364	355	368	410	352	323			3,588
	加世田	1,446	122	111	111	114	68	105	96	98	87			912
	伊集院	1,331	101	139	90	87	83	104	92	106	84			886
	大隅	2,075	210	153	118	112	105	123	140	104	78			1,143
	出水	1,856	152	170	152	140	119	128	148	132	104			1,245
	名瀬	1,576	265	131	115	114	129	123	114	70	76			1,137
	指宿	996	81	96	86	76	63	93	84	82	65			726



充足数

ハローワークで受け付けた一般求人(受理地ベース)に、採用が決まった件数です。

	目標値	4月	5月	6月	7月	8月	9月	10月	11月	12月	1月	2月	3月	計
鹿児島局計	28,614	2,656	2,502	2,111	2,016	1,712	2,025	2,132	1,856	1,627				18,637
ハローワーク	鹿児島	9,730	884	873	753	747	574	729	784	712	612			6,668
	川内	2,500	219	207	170	177	140	153	167	139	126			1,498
	鹿屋	3,119	282	286	238	253	172	232	223	201	196			2,083
	国分	5,071	480	433	360	287	308	315	353	297	259			3,092
	加世田	1,270	108	89	97	99	66	81	78	78	64			760
	伊集院	1,074	82	111	67	74	62	79	88	69	86			718
	大隅	1,808	132	129	101	76	96	130	118	95	63			940
	出水	1,636	144	158	137	137	113	110	145	119	90			1,153
	名瀬	1,513	258	131	112	104	126	115	106	66	74			1,092
	指宿	893	67	85	76	62	55	81	70	80	57			633

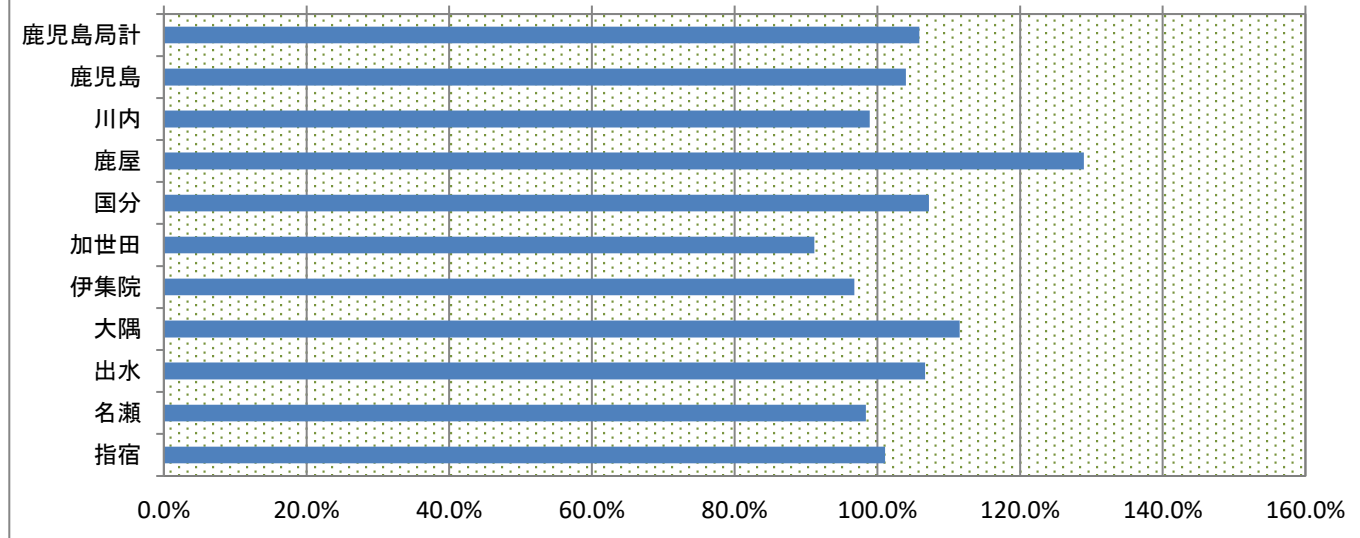


早期再就職割合

雇用保険受給者の方が、所定給付日数の2/3以上残して就職した割合です。
実績値は1か月遅れで公表されます。

		目標値	4月	5月累計	6月累計	7月累計	8月累計	9月累計	10月累計	11月累計	12月累計	1月累計	2月累計	3月累計
鹿児島局計		37.3%	17.7%	27.2%	33.2%	37.3%	37.8%	38.2%	38.9%	39.5%				
ハ ロ ー ワ ー ク	鹿児島	37.3%	14.6%	25.1%	29.6%	35.0%	36.9%	37.6%	37.9%	38.8%				
	川内	37.3%	21.2%	26.9%	30.7%	33.7%	33.3%	34.2%	35.3%	36.9%				
	鹿屋	37.3%	26.6%	33.4%	47.2%	50.9%	51.4%	50.7%	48.9%	48.1%				
	国分	37.3%	18.9%	26.0%	33.1%	36.9%	38.1%	38.7%	39.1%	40.0%				
	加世田	37.3%	20.6%	34.3%	31.0%	31.7%	30.9%	29.4%	33.3%	34.0%				
	伊集院	37.3%	15.4%	28.0%	33.3%	35.5%	34.5%	34.3%	36.2%	36.1%				
	大隅	37.3%	15.1%	31.7%	40.4%	43.8%	39.4%	38.7%	42.0%	41.6%				
	出水	37.3%	16.3%	27.2%	33.5%	37.2%	37.1%	37.4%	38.8%	39.8%				
	名瀬	37.3%	14.2%	24.7%	32.4%	34.6%	33.8%	35.1%	36.2%	36.7%				
	指宿	37.3%	27.1%	29.6%	40.6%	41.2%	41.2%	38.7%	39.4%	37.7%				

進捗率 11月末時点



ハローワークにおいては、PDCAサイクルによる目標管理等により業務改善を進め、人材を求めている事業主の方と、お仕事を探している方とのマッチング機能の強化を図っていきます。