

業務月報 (令和6年12月)

伊集院

ハローワーク伊集院

(伊集院公共職業安定所)

〒899-2521

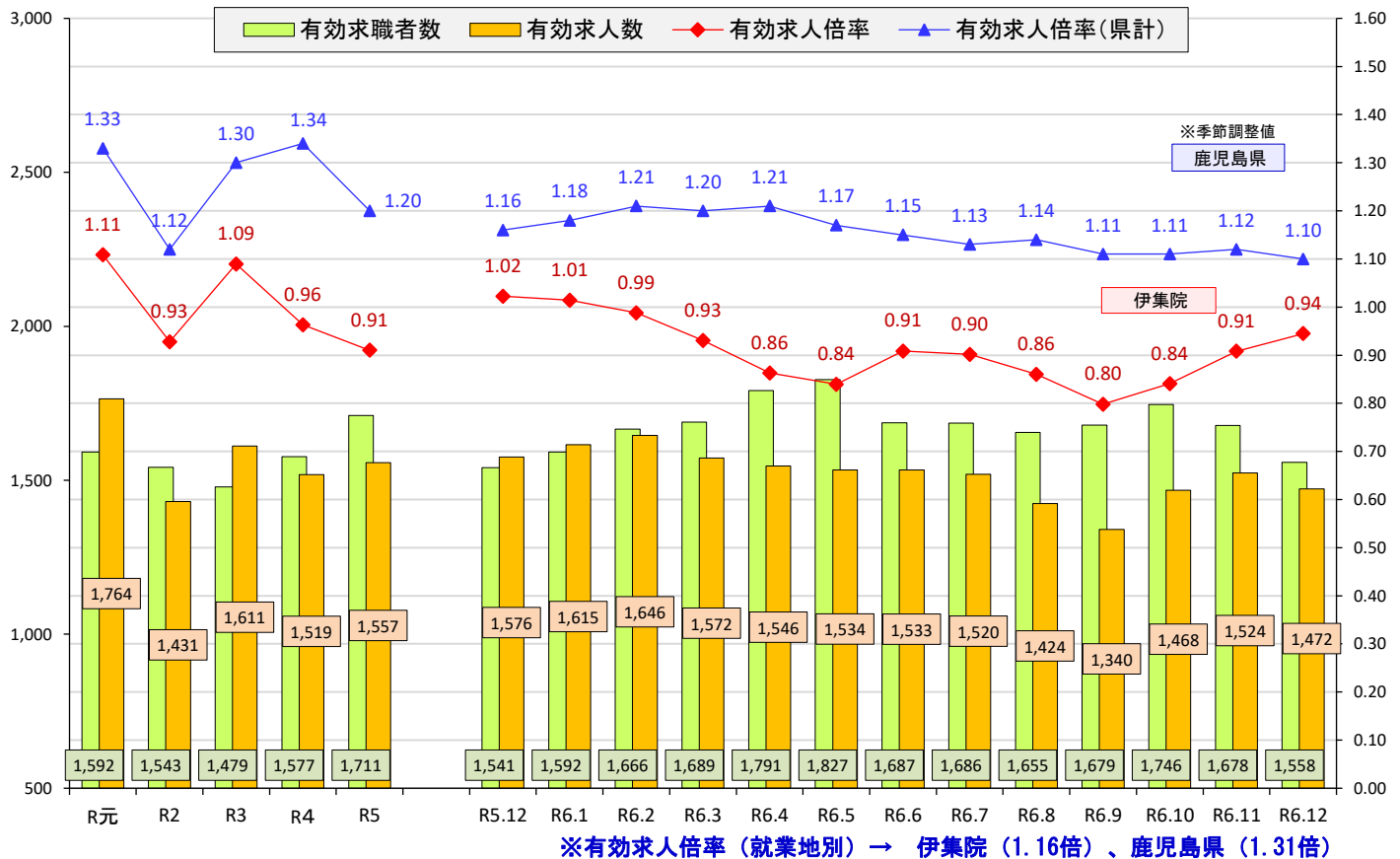
鹿児島県日置市
伊集院町大田825-3

TEL 099-273-3161

FAX 099-273-2002



JR伊集院駅前 島津義弘公の銅像



1. 有効求人倍率推移

	年度別(※月平均)					月別												
	R元	R2	R3	R4	R5	R5.12	R6.1	R6.2	R6.3	R6.4	R6.5	R6.6	R6.7	R6.8	R6.9	R6.10	R6.11	R6.12
有効求職者数	1,592	1,543	1,479	1,577	1,711	1,541	1,592	1,666	1,689	1,791	1,827	1,687	1,686	1,655	1,679	1,746	1,678	1,558
有効求人数	1,764	1,431	1,611	1,519	1,557	1,576	1,615	1,646	1,572	1,546	1,534	1,533	1,520	1,424	1,340	1,468	1,524	1,472
有効求人倍率	1.11	0.93	1.09	0.96	0.91	1.02	1.01	0.99	0.93	0.86	0.84	0.91	0.90	0.86	0.80	0.84	0.91	0.94
有効求人倍率(県計)	1.33	1.12	1.30	1.34	1.20	1.16	1.18	1.21	1.20	1.21	1.17	1.15	1.13	1.14	1.11	1.11	1.12	1.10

2. 新規求職申込件数

	実績	対前年度比
令和2年12月	259	▲6.1%
令和3年12月	243	▲6.2%
令和4年12月	255	4.9%
令和5年12月	221	▲13.3%
令和6年12月	204	▲7.7%

3. 有効求職者数

	実績	対前年度比
令和2年12月	1,441	▲0.7%
令和3年12月	1,413	▲1.9%
令和4年12月	1,520	7.6%
令和5年12月	1,541	1.4%
令和6年12月	1,558	1.1%

4. 就職件数

	実績	対前年度比
令和2年12月	99	▲14.7%
令和3年12月	106	7.1%
令和4年12月	110	3.8%
令和5年12月	88	▲20.0%
令和6年12月	84	▲4.5%

5. 新規求人数

	実績	対前年度比
令和2年12月	518	▲5.1%
令和3年12月	524	1.2%
令和4年12月	505	▲3.6%
令和5年12月	528	4.6%
令和6年12月	409	▲22.5%

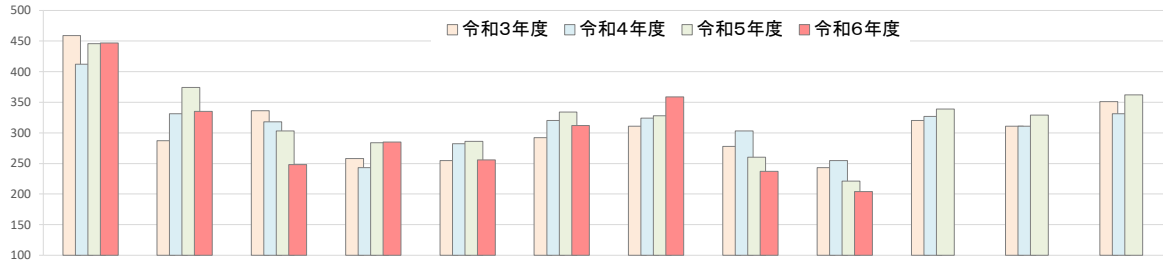
6. 有効求人数

	実績	対前年度比
令和2年12月	1,633	▲4.3%
令和3年12月	1,668	2.1%
令和4年12月	1,490	▲10.7%
令和5年12月	1,576	5.8%
令和6年12月	1,472	▲6.6%

7. 充足数

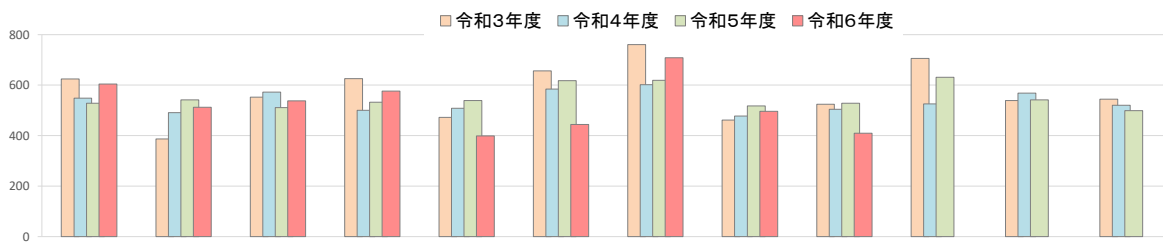
	実績	対前年度比
令和2年12月	76	▲24.8%
令和3年12月	88	15.8%
令和4年12月	77	▲12.5%
令和5年12月	80	3.9%
令和6年12月	86	7.5%

1. 新規求職者数



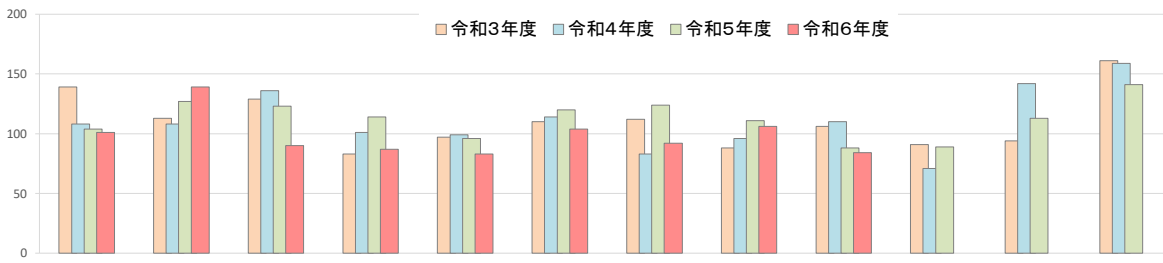
年度実績	4月	5月	6月	7月	8月	9月	10月	11月	12月	1月	2月	3月	計
令和3年度	459	287	336	258	255	292	311	278	243	320	311	351	3,701
令和4年度	412	331	318	243	282	320	324	303	255	327	311	331	3,757
令和5年度	446	374	303	284	286	334	328	260	221	339	329	362	3,866
令和6年度	447	335	248	285	256	312	359	237	204				2,683
増減率(対前年度)	0.2%	▲ 10.4%	▲ 18.2%	0.4%	▲ 10.5%	▲ 6.6%	9.5%	▲ 8.8%	▲ 7.7%				

2. 新規求人数



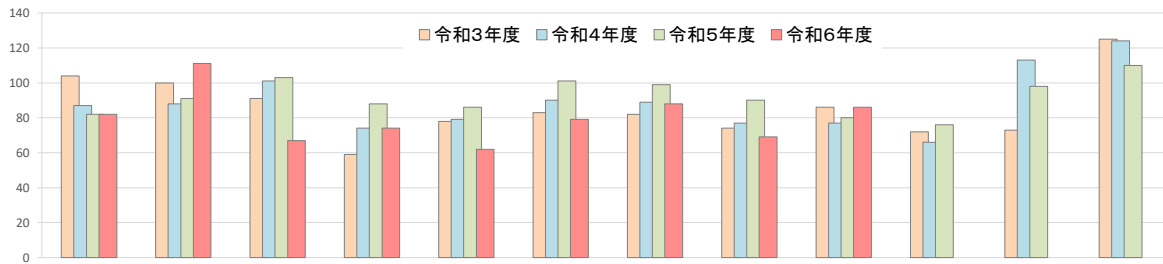
年度実績	4月	5月	6月	7月	8月	9月	10月	11月	12月	1月	2月	3月	計
令和3年度	625	387	553	626	472	656	760	462	524	706	539	544	6,854
令和4年度	548	491	573	501	509	584	602	478	505	526	569	521	6,407
令和5年度	529	542	511	532	539	618	619	518	528	631	542	499	6,608
令和6年度	605	513	538	576	399	444	709	496	409				4,689
増減率(対前年度)	14.4%	▲ 5.4%	5.3%	8.3%	▲ 26.0%	▲ 28.2%	14.5%	▲ 4.2%	▲ 22.5%				

3. 就職件数



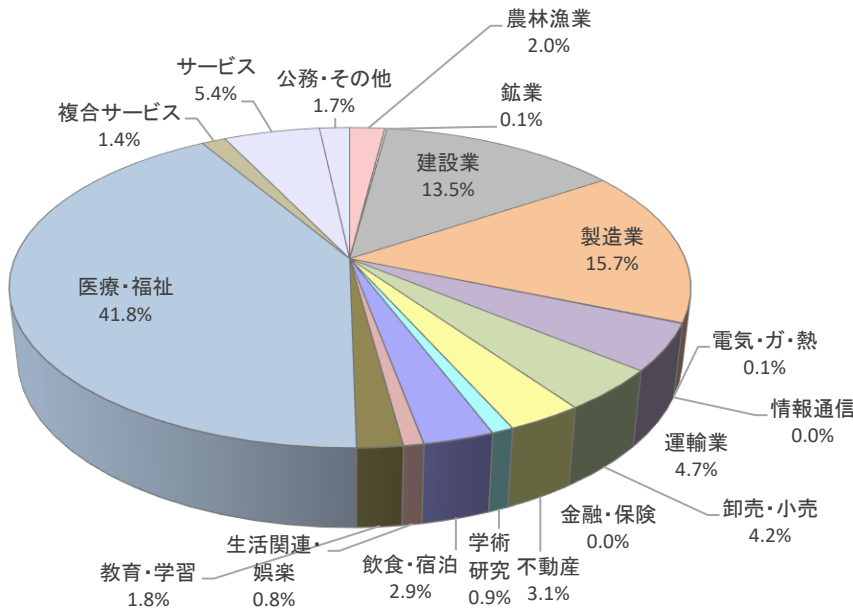
年度実績	4月	5月	6月	7月	8月	9月	10月	11月	12月	1月	2月	3月	計
令和3年度	139	113	129	83	97	110	112	88	106	91	94	161	1,323
令和4年度	108	108	136	101	99	114	83	96	110	71	142	159	1,327
令和5年度	104	127	123	114	96	120	124	111	88	89	113	141	1,350
令和6年度	101	139	90	87	83	104	92	106	84				886
増減率(対前年度)	▲ 2.9%	9.4%	▲ 26.8%	▲ 23.7%	▲ 13.5%	▲ 13.3%	▲ 25.8%	▲ 4.5%	▲ 4.5%				

4. 充足数



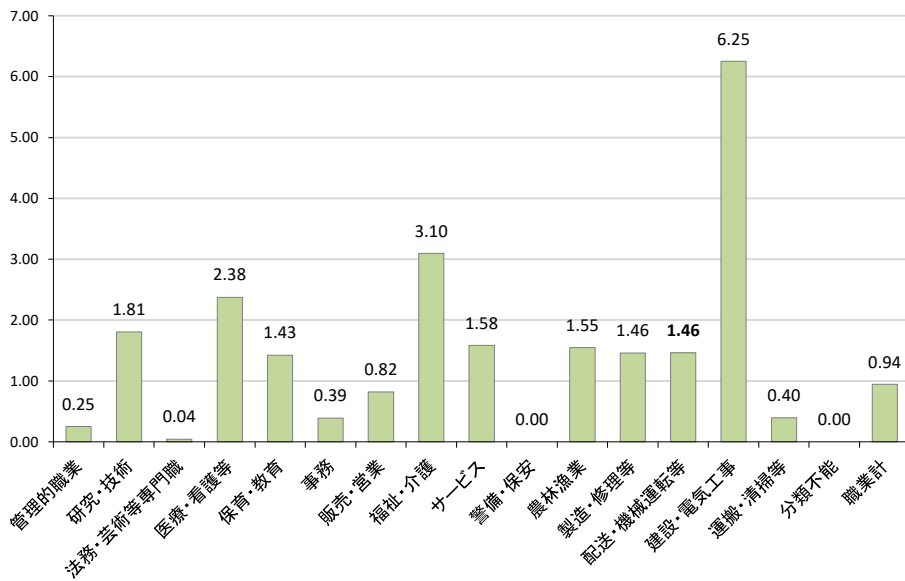
年度実績	4月	5月	6月	7月	8月	9月	10月	11月	12月	1月	2月	3月	計
令和3年度	104	100	91	59	78	83	82	74	86	72	73	125	1,027
令和4年度	87	88	101	74	79	90	89	77	77	66	113	124	1,065
令和5年度	82	91	103	88	86	101	99	90	80	76	98	110	1,104
令和6年度	82	111	67	74	62	79	88	69	86				718
増減率(R4年度)	0.0%	22.0%	▲ 35.0%	▲ 15.9%	▲ 27.9%	▲ 21.8%	▲ 11.1%	▲ 23.3%	7.5%				

1. 「産業別」有効求人数の割合



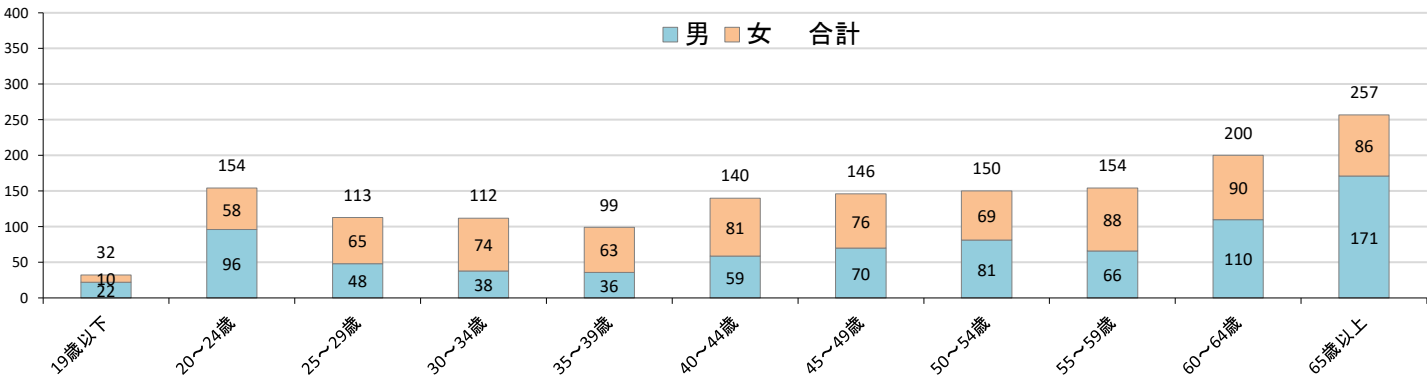
産業	当月	前年同月	同期比
農林漁業	29	14	107.1
鉱業	2	8	▲75.0
建設業	199	247	▲19.4
製造業	231	246	▲6.1
電気・ガ・熱	1	0	-
情報通信	0	0	-
運輸業	69	80	▲13.8
卸売・小売	62	87	▲28.7
金融・保険	0	0	-
不動産	45	39	15.4
学術研究	13	11	18.2
飲食・宿泊	42	44	▲4.5
生活関連・娯楽	12	28	▲57.1
教育・学習	27	20	35.0
医療・福祉	615	632	▲2.7
複合サービス	20	25	▲20.0
サービス	80	73	9.6
公務・その他	25	26	▲3.8
産業計	1,472	1,580	▲6.8

2. 「職業別」有効求人倍率

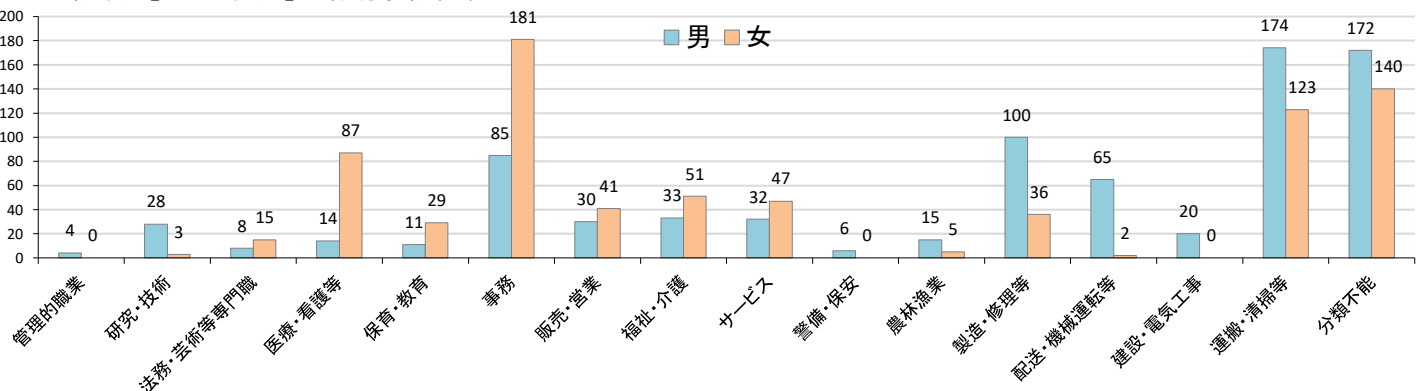


職業	求人数	求職者数	求人倍率
管理的職業	1	4	0.25
研究・技術	56	31	1.81
法務・芸術等専門職	1	23	0.04
医療・看護等	240	101	2.38
保育・教育	57	40	1.43
事務	103	266	0.39
販売・営業	59	72	0.82
福祉・介護	260	84	3.10
サービス	125	79	1.58
警備・保安	0	6	0.00
農林漁業	31	20	1.55
製造・修理等	198	136	1.46
配送・機械運転等	98	67	1.46
建設・電気工事	125	20	6.25
運搬・清掃等	118	298	0.40
分類不能	0	312	0.00
職業計	1,472	1,559	0.94

3. 「年齢階級別」・「性別」有効求職者数



4. 「職業別」・「性別」有効求職者数



1. 一般職業紹介状況（学卒を除きパートタイムを含む）

（単位：人・%・ポイント）

	計	うち		前 月	前年同月	前年同月比
		うち男	うち女			
新規求職申込件数	204	74	130	237	221	▲ 7.7
保険受給者	45	20	25	70	56	▲ 19.6
月間有効求職者数	1,558	796	760	1,678	1,541	1.1
保険受給者	478	208	270	506	456	4.8
新規求人数	409	**	**	496	528	▲ 22.5
月間有効求人数	1,472	**	**	1,524	1,576	▲ 6.6
紹介件数	166	90	76	187	175	▲ 5.1
保険受給者	47	26	21	37	48	▲ 2.1
就職件数	84	44	40	106	88	▲ 4.5
	保険受給者	24	12	30	28	▲ 14.3
	自管内	48	26	52	57	▲ 15.8
	自県管外	27	13	45	25	8.0
県外	9	5	4	9	6	50.0
充足数	86	**	**	69	80	7.5
新規求人倍率（倍）	2.00	**	**	2.09	2.39	▲ 16.1
有効求人倍率（倍）	0.94	**	**	0.91	1.02	▲ 7.4
就職率（%）	41.2	**	**	44.7	39.8	3.5
充足率（%）	21.0	**	**	13.9	15.2	38.3

2. パートタイム職業紹介状況

（単位：人・%・ポイント）

	計	うち		前 月	前年同月	前年同月比
		うち男	うち女			
新規求職申込件数	74	24	50	97	82	▲ 9.8
保険受給者	17	4	13	22	19	▲ 10.5
月間有効求職者数	686	243	441	752	652	5.2
保険受給者	199	43	156	206	169	17.8
新規求人数	159	**	**	159	161	▲ 1.2
月間有効求人数	562	**	**	583	561	0.2
紹介件数	73	31	42	72	55	32.7
保険受給者	11	5	6	9	14	▲ 21.4
就職件数	35	19	16	46	37	▲ 5.4
	保険受給者	4	1	8	9	▲ 55.6
	自管内	21	10	26	25	▲ 16.0
	自県管外	10	6	18	9	11.1
県外	4	3	1	2	3	33.3
充足数	34	**	**	34	35	▲ 2.9
新規求人倍率（倍）	2.15	**	**	1.64	1.96	9.6
有効求人倍率（倍）	0.82	**	**	0.78	0.86	▲ 4.7
就職率（%）	47.3	**	**	47.4	45.1	4.9
充足率（%）	21.4	**	**	21.4	21.7	▲ 1.5

3. 中高年齢者（45歳以上）職業紹介状況（パートタイムを含む）

（単位：人・%・ポイント）

	計	うち		前月	前年同月	前年同月比
		うち男	うち女			
新規求職申込件数	130	71	59	150	120	8.3
うち65歳以上	37	25	12	50	42	▲ 11.9
月間有効求職者数	907	497	409	963	824	10.1
うち65歳以上	257	170	86	279	219	17.4
紹介件数	104	62	42	113	98	6.1
うち65歳以上	18	17	1	27	22	▲ 18.2
就職件数	41	23	18	56	47	▲ 12.8
うち65歳以上	7	6	1	14	13	▲ 46.2
就職率（%）	31.5	32.4	30.5	37.3	39.2	▲ 19.5

4. 障害者職業紹介状況（パートタイムを含む）

（単位：人）

	計	身体障害者		知的障害者		精神障害者	その他
		うち重度	うち軽度	うち重度	うち軽度		
新規求職申込件数	12	2	0	2	0	8	0
紹介件数	23	0	0	7	0	13	3
就職件数	17	2	1	13	0	2	0
有効中の者	484	152	52	142	19	163	27
就業中の者	637	200	67	240	23	181	16
保留中の者	254	82	27	121	10	46	5

5. 産業別新規求人・充足状況（学卒を除きパートタイムを含む）

（単位：人・％）

	新規求人数			充足数		
	当 月	前年同月	前年同月比	当 月	前年同月	前年同月比
建設業	53	88	▲ 39.8	5	6	▲ 16.7
製造業	76	86	▲ 11.6	15	17	▲ 11.8
運輸・郵便業	11	17	▲ 35.3	3	4	▲ 25.0
卸売・小売業	25	28	▲ 10.7	9	7	28.6
宿泊・飲食サービス業	6	18	▲ 66.7	2	3	▲ 33.3
医療・福祉	157	234	▲ 32.9	36	32	12.5
サービス業	65	45	44.4	8	5	60.0
その他	16	12	33.3	8	6	33.3
計	409	528	▲ 22.5	86	90	▲ 4.4

6. 職業別新規求人・充足状況（学卒を除きパートタイムを含む）

（単位：人・％）

	新規求人数			充足数		
	当 月	前年同月	前年同月比	当 月	前年同月	前年同月比
管理的職業	1	1	0.0	0	0	-
研究・技術の職業	13	36	▲ 63.9	0	1	▲ 100.0
法務・経営・文化芸術等の職業	0	1	▲ 100.0	0	0	-
医療・看護・保健の職業	72	122	▲ 41.0	12	12	0.0
保育・教育の職業	17	16	6.3	1	1	0.0
事務的職業	24	41	▲ 41.5	11	10	10.0
販売・営業の職業	16	28	▲ 42.9	5	6	▲ 16.7
福祉・介護の職業	64	75	▲ 14.7	11	10	10.0
サービスの職業	34	34	0.0	9	11	▲ 18.2
警備・保安の職業	0	0	-	0	0	-
農林漁業の職業	7	8	▲ 12.5	7	1	600.0
製造・修理・塗装・製図等の職業	73	84	▲ 13.1	11	14	▲ 21.4
配送・輸送・機械運転の職業	25	34	▲ 26.5	8	7	14.3
建設・土木・電気工事の職業	34	36	▲ 5.6	1	2	▲ 50.0
運搬・清掃・包装等の職業	29	12	141.7	10	5	100.0
（うちIT関連小計）	7	8	▲ 12.5	0	1	▲ 100.0
（うち福祉関連小計）	108	151	▲ 28.5	19	17	11.8
（うち介護関連小計）	63	75	▲ 16.0	11	9	22.2
職業計	409	528	▲ 22.5	86	80	7.5

7. 職業別賃金状況

（単位：円）

職業	フルタイム				パートタイム			
	求職者希望賃金(千円)			求人平均賃金(千円)	求職者希望賃金(十円)			求人平均賃金(十円)
	計	男	女		計	男	女	
全職業平均	204	214	194	240	102	103	101	107
A管理的職業	0	0	0	275	0	0	0	0
B専門的・技術的職業	215	200	220	257	109	0	109	116
09建築・土木技術者等	205	205	0	289	0	0	0	0
13保健師・看護師等	214	0	214	227	111	0	111	120
14医療技術者	215	200	230	242	0	0	0	133
16社会福祉の専門的職業	200	190	201	213	110	0	110	111
C事務的職業	193	277	178	212	100	100	100	106
25一般事務員	185	275	173	201	100	100	100	106
26会計事務員	265	280	250	255	100	0	100	0
D販売の職業	200	227	160	209	95	0	95	103
32商品販売の職業	175	190	160	191	95	0	95	103
34営業の職業	300	300	0	233	0	0	0	0
Eサービスの職業	203	204	200	205	98	95	98	103
36介護サービスの職業	230	245	200	210	100	0	100	104
39飲食物調理の職業	204	204	0	187	95	0	95	103
40接客・給仕の職業	183	183	0	0	100	0	100	97
F保安の職業	250	250	0	0	0	0	0	0
G農林漁業の職業	0	0	0	200	100	0	100	96
H生産工程の職業	203	221	176	234	96	97	96	97
52製品製造・加工処理(金属製品)	180	180	0	255	0	0	0	0
53製品製造・加工処理(金属製品除く)	214	248	180	210	96	97	96	97
55機械整備・修理	0	0	0	269	0	0	0	0
I輸送・機械運転の職業	190	190	0	239	0	0	0	148
J建設・採掘の職業	243	243	0	282	100	100	0	125
66建設従事者	225	225	0	273	0	0	0	0
67電気工事従事者	280	280	0	263	0	0	0	0
68土木作業従事者	0	0	0	267	100	100	0	125
K運搬・清掃等の職業	194	202	176	221	106	113	99	106

雇用保険業務取扱状況

1. 適用関係

(単位:人)

		計		前年同月	前年同月比(%)
		男	女		
新規適用事業所数		1	**	0	—
廃止脱退事業所数		6	**	1	500.0
月末事業所数		1,270	**	1,292	▲ 1.7
月末事業所数	建設業	251	**	254	▲ 1.2
	製造業	159	**	161	▲ 1.2
	運輸・郵便業	49	**	50	▲ 2.0
	卸売・小売業	174	**	174	0.0
	サービス業	298	**	304	▲ 2.0
	医療・福祉 その他	91 248	** **	193 156	▲ 52.8 59.0
資格取得者数		174	56	199	▲ 12.6
資格喪失者数		155	70	177	▲ 12.4
離職票交付枚数		122	**	139	▲ 12.2
月末被保険者数		17,669	8,903	17,730	▲ 0.3
月末被保険者数	建設業	1,467	1,311	1,473	▲ 0.4
	製造業	4,423	2,667	4,573	▲ 3.3
	運輸・郵便業	645	573	670	▲ 3.7
	卸売・小売業	1,343	727	1,125	19.4
	サービス業	2,838	1,392	2,845	▲ 0.2
	医療・福祉 その他	5,445 1,508	1,501 732	3,944 776	0.2 ▲ 6.4

2. 失業給付関係

(単位:人・千円)

		計		前年同月	前年同月比(%)
		男	女		
基本手当	受給資格決定件数	52	27	51	2.0
	初回受給者数	57	23	48	18.8
	受給者実人員	309	134	282	9.6
	支給金額	31,227	14,866	27,897	11.9
技能習得手当受給者実人員		31	12	36	▲ 13.9
支給金額		393	123	704	▲ 44.2
傷病手当受給者実人員		1	1	1	0.0
支給金額		203	203	483	▲ 58.0
高年齢求職者給付金受給者数		20	11	19	5.3
支給金額		3,777	2,106	4,164	▲ 9.3
再就職手当支給人員		27	14	34	▲ 20.6
支給金額		10,871	6,177	11,875	▲ 8.5
就業促進定着手当支給人員		13	7	6	▲ 27.8
支給金額		2,193	1,243	950	▲ 15.9

3. 雇用継続給付関係

(単位:人・千円)

		計		前年同月	前年同月比(%)
		男	女		
高年齢雇用継続給付	受給者実人員	78	71	96	▲ 18.8
	支給金額	1,876	1,732	2,010	▲ 6.7
育児休業給付	受給者実人員	119	6	182	▲ 34.6
	支給金額	14,075	775	20,863	▲ 32.5
介護休業給付	受給者数	1	0	0	—
	支給金額	317	0	317	—

4. 教育訓練給付関係

(単位:人・千円)

		計		前年同月	前年同月比(%)
		男	女		
受給者数		4	3	0	—
支給金額		136	124	0	—