

業務月報 (令和6年11月)

伊集院

ハローワーク伊集院

(伊集院公共職業安定所)

〒899-2521

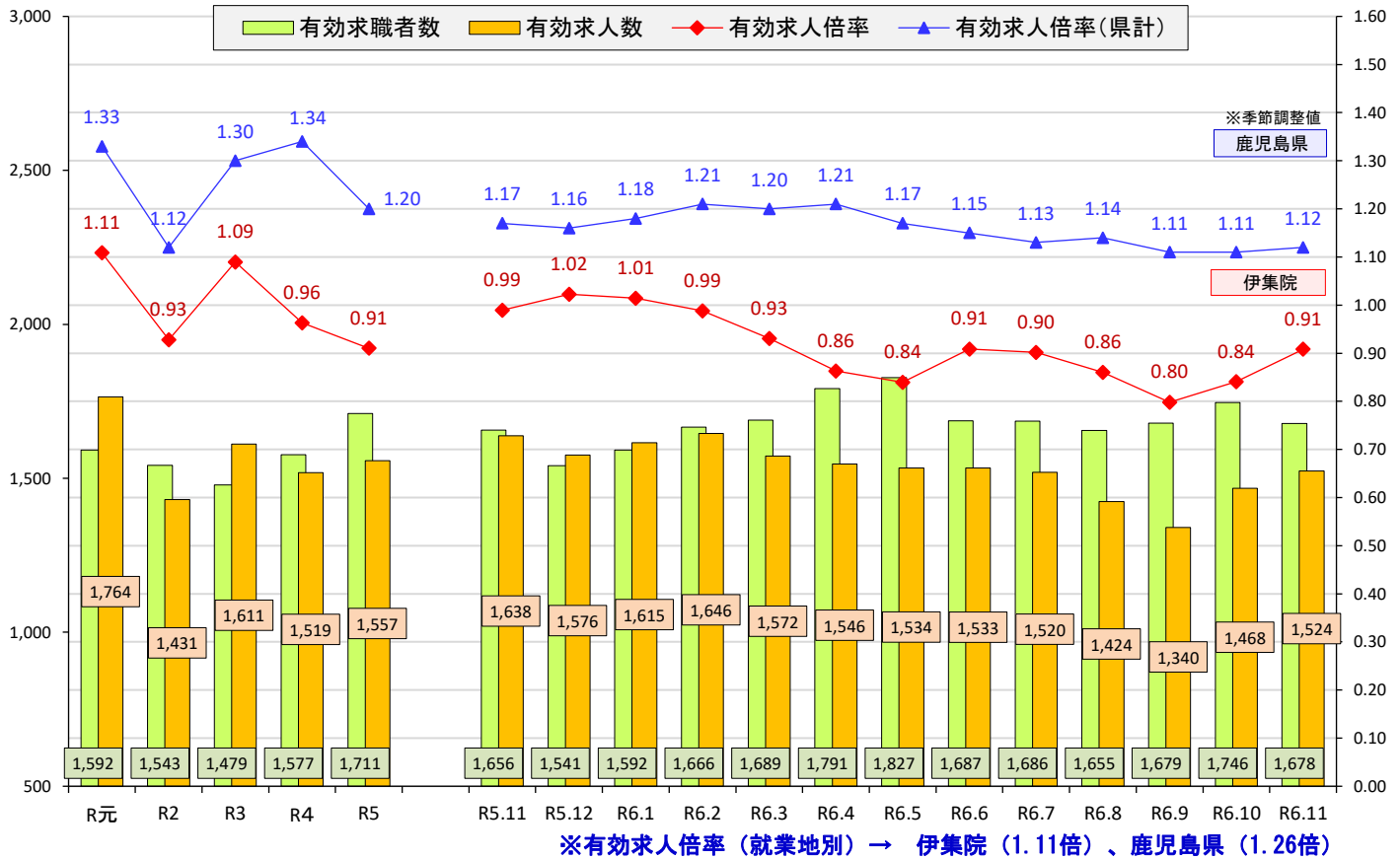
鹿児島県日置市
伊集院町大田825-3

TEL 099-273-3161

FAX 099-273-2002



JR伊集院駅前 島津義弘公の銅像



1. 有効求人倍率推移

	年度別(※月平均)					月別												
	R元	R2	R3	R4	R5	R5.11	R5.12	R6.1	R6.2	R6.3	R6.4	R6.5	R6.6	R6.7	R6.8	R6.9	R6.10	R6.11
有効求職者数	1,592	1,543	1,479	1,577	1,711	1,656	1,541	1,592	1,666	1,689	1,791	1,827	1,687	1,686	1,655	1,679	1,746	1,678
有効求人数	1,764	1,431	1,611	1,519	1,557	1,638	1,576	1,615	1,646	1,572	1,546	1,534	1,533	1,520	1,424	1,340	1,468	1,524
有効求人倍率	1.11	0.93	1.09	0.96	0.91	0.99	1.02	1.01	0.99	0.93	0.86	0.84	0.91	0.90	0.86	0.80	0.84	0.91
有効求人倍率(県計)	1.33	1.12	1.30	1.34	1.20	1.17	1.16	1.18	1.21	1.20	1.21	1.17	1.15	1.13	1.14	1.11	1.11	1.12

2. 新規求職申込件数

	実績	対前年度比
令和2年11月	276	▲7.7%
令和3年11月	278	0.7%
令和4年11月	303	9.0%
令和5年11月	260	▲14.2%
令和6年11月	237	▲8.8%

3. 有効求職者数

	実績	対前年度比
令和2年11月	1,481	▲4.8%
令和3年11月	1,446	▲2.4%
令和4年11月	1,601	10.7%
令和5年11月	1,656	3.4%
令和6年11月	1,678	1.3%

4. 就職件数

	実績	対前年度比
令和2年11月	113	▲20.4%
令和3年11月	88	▲22.1%
令和4年11月	96	9.1%
令和5年11月	111	15.6%
令和6年11月	106	▲4.5%

5. 新規求人数

	実績	対前年度比
令和2年11月	574	▲8.5%
令和3年11月	393	▲31.5%
令和4年11月	478	21.6%
令和5年11月	518	8.4%
令和6年11月	496	▲4.2%

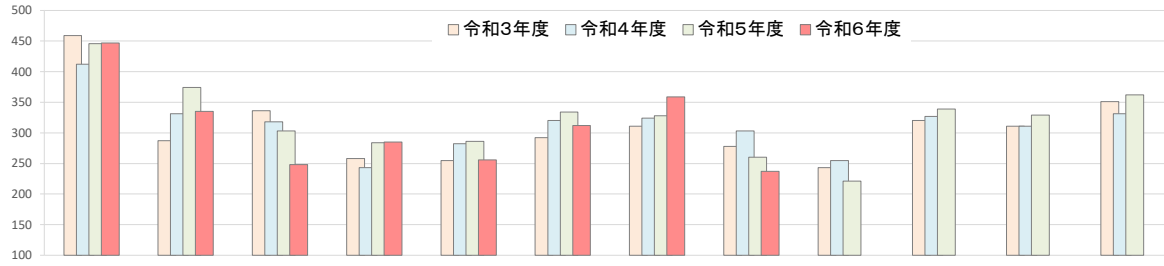
6. 有効求人数

	実績	対前年度比
令和2年11月	1,559	▲11.5%
令和3年11月	1,776	13.9%
令和4年11月	1,561	▲12.1%
令和5年11月	1,634	4.7%
令和6年11月	1,524	▲6.7%

7. 充足数

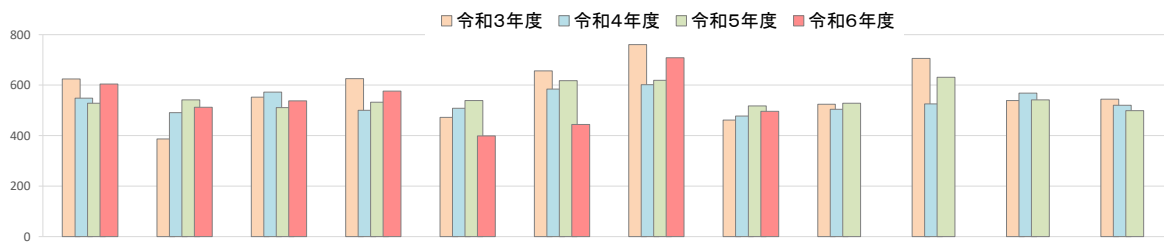
	実績	対前年度比
令和2年11月	93	▲17.0%
令和3年11月	74	▲20.4%
令和4年11月	77	4.1%
令和5年11月	90	16.9%
令和6年11月	69	▲23.3%

1. 新規求職者数



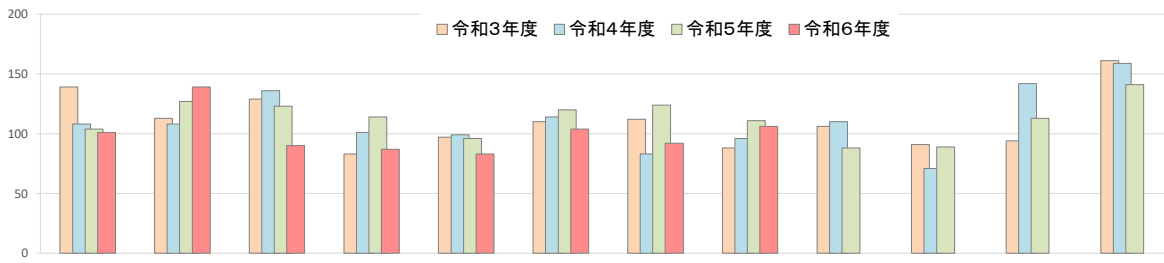
年度実績	4月	5月	6月	7月	8月	9月	10月	11月	12月	1月	2月	3月	計
令和3年度	459	287	336	258	255	292	311	278	243	320	311	351	3,701
令和4年度	412	331	318	243	282	320	324	303	255	327	311	331	3,757
令和5年度	446	374	303	284	286	334	328	260	221	339	329	362	3,866
令和6年度	447	335	248	285	256	312	359	237					2,479
増減率(対前年度)	0.2%	▲ 10.4%	▲ 18.2%	0.4%	▲ 10.5%	▲ 6.6%	9.5%	▲ 8.8%					

2. 新規求人数



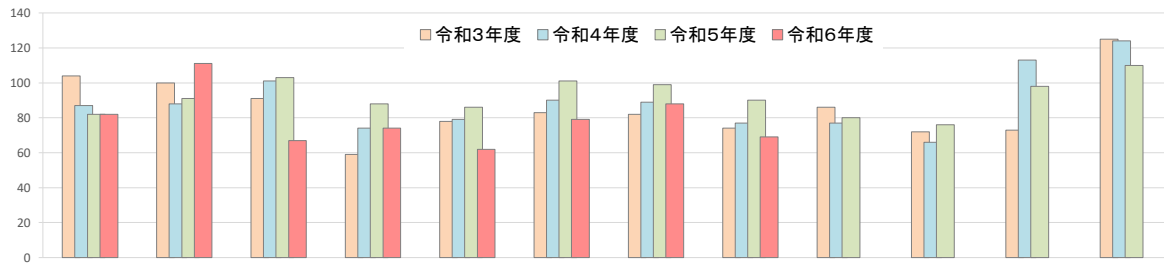
年度実績	4月	5月	6月	7月	8月	9月	10月	11月	12月	1月	2月	3月	計
令和3年度	625	387	553	626	472	656	760	462	524	706	539	544	6,854
令和4年度	548	491	573	501	509	584	602	478	505	526	569	521	6,407
令和5年度	529	542	511	532	539	618	619	518	528	631	542	499	6,608
令和6年度	605	513	538	576	399	444	709	496					4,280
増減率(対前年度)	14.4%	▲ 5.4%	5.3%	8.3%	▲ 26.0%	▲ 28.2%	14.5%	▲ 4.2%					

3. 就職件数



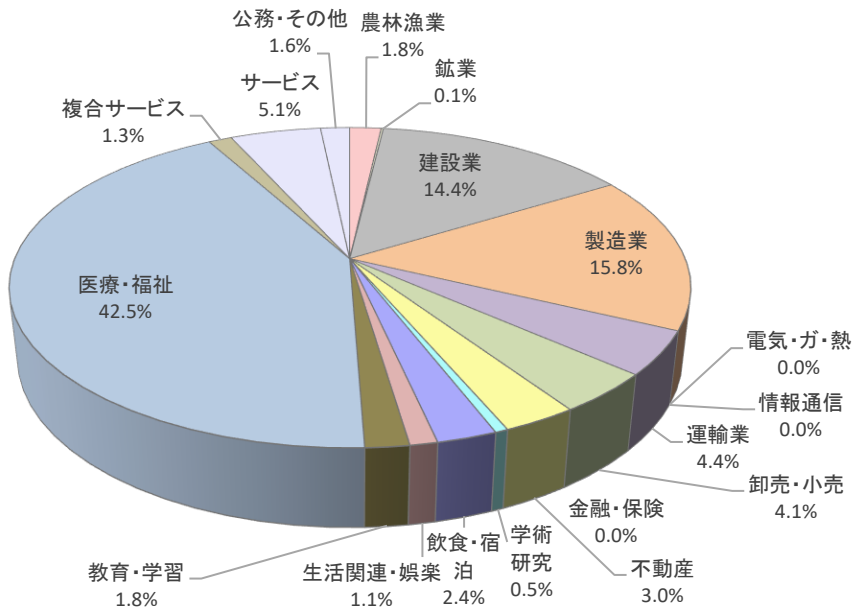
年度実績	4月	5月	6月	7月	8月	9月	10月	11月	12月	1月	2月	3月	計
令和3年度	139	113	129	83	97	110	112	88	106	91	94	161	1,323
令和4年度	108	108	136	101	99	114	83	96	110	71	142	159	1,327
令和5年度	104	127	123	114	96	120	124	111	88	89	113	141	1,350
令和6年度	101	139	90	87	83	104	92	106					802
増減率(対前年度)	▲ 2.9%	9.4%	▲ 26.8%	▲ 23.7%	▲ 13.5%	▲ 13.3%	▲ 25.8%	▲ 4.5%					

4. 充足数



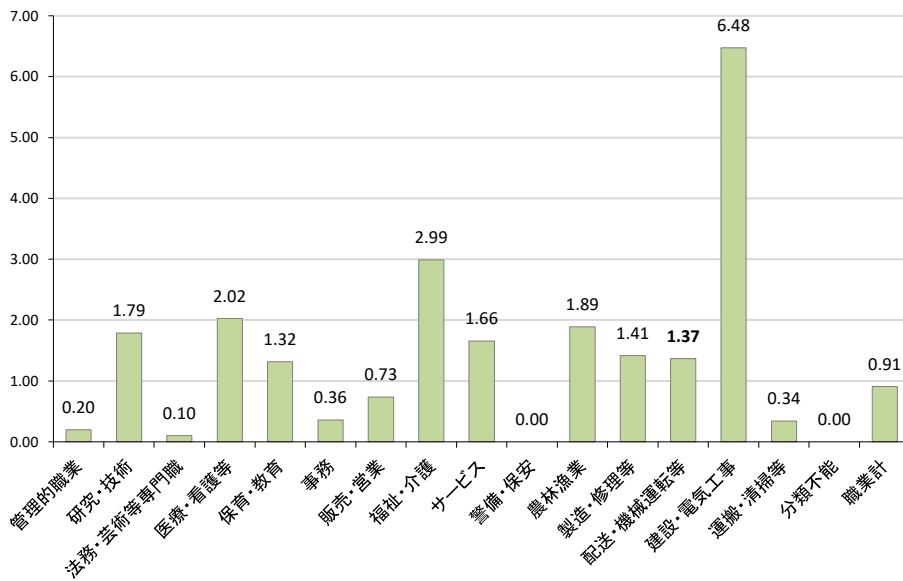
年度実績	4月	5月	6月	7月	8月	9月	10月	11月	12月	1月	2月	3月	計
令和3年度	104	100	91	59	78	83	82	74	86	72	73	125	1,027
令和4年度	87	88	101	74	79	90	89	77	77	66	113	124	1,065
令和5年度	82	91	103	88	86	101	99	90	80	76	98	110	1,104
令和6年度	82	111	67	74	62	79	88	69					632
増減率(R4年度)	0.0%	22.0%	▲ 35.0%	▲ 15.9%	▲ 27.9%	▲ 21.8%	▲ 11.1%	▲ 23.3%					

1. 「産業別」有効求人数の割合



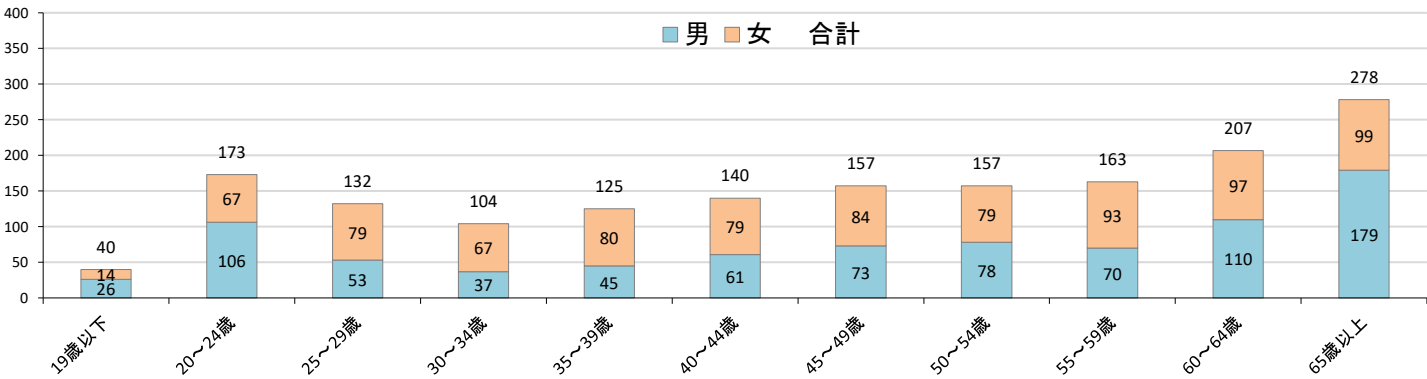
産業	当月	前年同月	同期比
農林漁業	27	20	35.0
鉱業	2	9	▲77.8
建設業	219	267	▲18.0
製造業	241	278	▲13.3
電気・ガ・熱	0	0	-
情報通信	0	0	-
運輸業	67	78	▲14.1
卸売・小売	62	89	▲30.3
金融・保険	0	0	-
不動産	46	39	17.9
学術研究	8	9	▲11.1
飲食・宿泊	37	50	▲26.0
生活関連・娯楽	17	38	▲55.3
教育・学習	27	19	42.1
医療・福祉	648	586	10.6
複合サービス	20	25	▲20.0
サービス	78	107	▲27.1
公務・その他	25	24	4.2
産業計	1,524	1,638	▲7.0

2. 「職業別」有効求人倍率

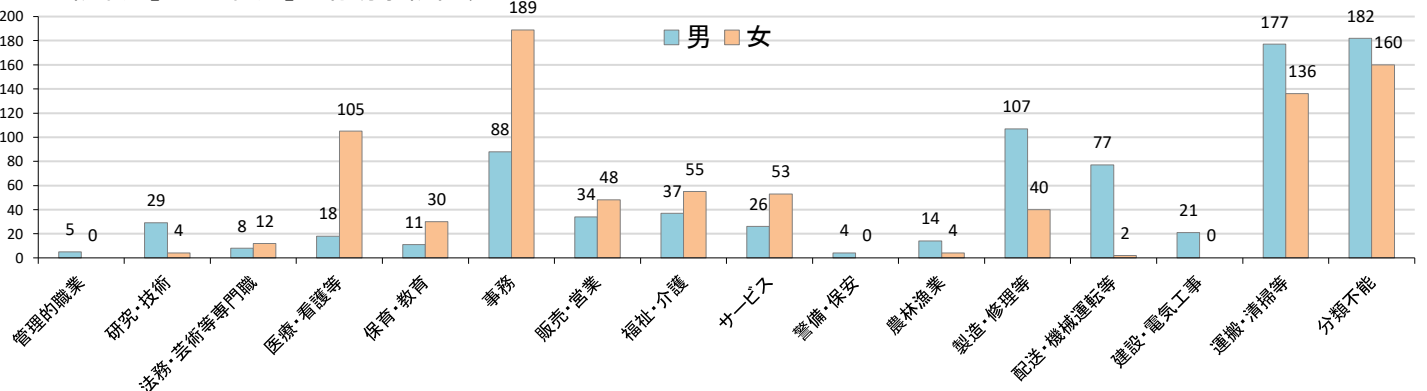


職業	求人数	求職者数	求人倍率
管理的職業	1	5	0.20
研究・技術	59	33	1.79
法務・芸術等専門職	2	20	0.10
医療・看護等	249	123	2.02
保育・教育	54	41	1.32
事務	99	277	0.36
販売・営業	61	83	0.73
福祉・介護	275	92	2.99
サービス	131	79	1.66
警備・保安	0	4	0.00
農林漁業	34	18	1.89
製造・修理等	208	147	1.41
配送・機械運転等	108	79	1.37
建設・電気工事	136	21	6.48
運搬・清掃等	107	314	0.34
分類不能	0	342	0.00
職業計	1,524	1,678	0.91

3. 「年齢階級別」・「性別」有効求職者数



4. 「職業別」・「性別」有効求職者数



1. 一般職業紹介状況（学卒を除きパートタイムを含む）

（単位：人・%・ポイント）

	計	うち		前月	前年同月	前年同月比
		うち男	うち女			
新規求職申込件数	237	124	113	359	260	▲ 8.8
保険受給者	70	36	34	83	54	29.6
月間有効求職者数	1,678	838	838	1,746	1,656	1.3
保険受給者	506	224	282	539	520	▲ 2.7
新規求人数	496	**	**	709	518	▲ 4.2
月間有効求人数	1,524	**	**	1,468	1,634	▲ 6.7
紹介件数	187	113	74	293	205	▲ 8.8
保険受給者	37	21	16	67	60	▲ 38.3
就職件数	106	50	56	92	111	▲ 4.5
保険受給者	30	16	14	26	43	▲ 30.2
自管内	52	23	29	58	62	▲ 16.1
自県管外	45	24	21	32	39	15.4
県外	9	3	6	2	10	▲ 10.0
充足数	69	**	**	88	90	▲ 23.3
新規求人倍率(倍)	2.09	**	**	1.97	1.99	5.2
有効求人倍率(倍)	0.91	**	**	0.84	0.99	▲ 8.3
就職率(%)	44.7	**	**	25.6	42.7	4.7
充足率(%)	13.9	**	**	12.4	17.4	▲ 20.1

2. パートタイム職業紹介状況

（単位：人・%・ポイント）

	計	うち		前月	前年同月	前年同月比
		うち男	うち女			
新規求職申込件数	97	37	60	162	95	2.1
保険受給者	22	4	18	31	12	83.3
月間有効求職者数	752	252	498	794	722	4.2
保険受給者	206	41	165	231	209	▲ 1.4
新規求人数	159	**	**	293	190	▲ 16.3
月間有効求人数	583	**	**	452	584	▲ 0.2
紹介件数	72	33	39	128	89	▲ 19.1
保険受給者	9	1	8	22	13	▲ 30.8
就職件数	46	15	31	44	48	▲ 4.2
保険受給者	8	2	6	6	11	▲ 27.3
自管内	26	6	20	30	29	▲ 10.3
自県管外	18	8	10	12	14	28.6
県外	2	1	1	2	5	▲ 60.0
充足数	34	**	**	38	34	0.0
新規求人倍率(倍)	1.64	**	**	1.81	2.00	▲ 18.0
有効求人倍率(倍)	0.78	**	**	0.57	0.81	▲ 4.3
就職率(%)	47.4	**	**	27.2	50.5	▲ 6.1
充足率(%)	21.4	**	**	13.0	17.9	19.5

3. 中高年齢者（45歳以上）職業紹介状況（パートタイムを含む）

（単位：人・%・ポイント）

	計	うち		前月	前年同月	前年同月比
		うち男	うち女			
新規求職申込件数	150	81	69	231	154	▲ 2.6
うち65歳以上	50	35	15	97	53	▲ 5.7
月間有効求職者数	963	510	452	991	895	7.6
うち65歳以上	279	179	99	295	225	24.0
紹介件数	113	69	44	156	124	▲ 8.9
うち65歳以上	27	22	5	31	39	▲ 30.8
就職件数	56	27	29	51	63	▲ 11.1
うち65歳以上	14	11	3	5	12	16.7
就職率(%)	37.3	33.3	42.0	22.1	40.9	▲ 8.7

4. 障害者職業紹介状況（パートタイムを含む）

（単位：人）

	計	身体障害者		知的障害者		精神障害者	その他
		うち重度	うち軽度	うち重度	うち軽度		
新規求職申込件数	11	5	0	0	0	6	0
紹介件数	21	5	3	5	0	10	1
就職件数	9	4	0	1	0	4	0
有効中の者	517	152	51	177	19	161	27
就業中の者	605	199	67	212	23	178	16
保留中の者	247	83	27	113	10	46	5

5. 産業別新規求人・充足状況（学卒を除きパートタイムを含む）

（単位：人・％）

	新規求人数			充足数		
	当 月	前年同月	前年同月比	当 月	前年同月	前年同月比
建設業	65	70	▲ 7.1	7	2	250.0
製造業	78	91	▲ 14.3	14	18	▲ 22.2
運輸・郵便業	13	13	0.0	3	2	50.0
卸売・小売業	14	39	▲ 64.1	4	6	▲ 33.3
宿泊・飲食サービス業	6	6	0.0	0	4	▲ 100.0
医療・福祉	209	186	12.4	31	36	▲ 13.9
サービス業	38	52	▲ 26.9	7	17	▲ 58.8
その他	73	61	19.7	3	5	▲ 40.0
計	496	518	▲ 4.2	69	90	▲ 23.3

6. 職業別新規求人・充足状況（学卒を除きパートタイムを含む）

（単位：人・％）

	新規求人数			充足数		
	当 月	前年同月	前年同月比	当 月	前年同月	前年同月比
管理的職業	0	2	▲ 100.0	0	0	-
研究・技術の職業	20	15	33.3	2	2	0.0
法務・経営・文化芸術等の職業	1	3	▲ 66.7	0	0	-
医療・看護・保健の職業	93	76	22.4	8	10	▲ 20.0
保育・教育の職業	12	24	▲ 50.0	4	5	▲ 20.0
事務的職業	41	43	▲ 4.7	5	14	▲ 64.3
販売・営業の職業	24	39	▲ 38.5	1	4	▲ 75.0
福祉・介護の職業	97	67	44.8	8	13	▲ 38.5
サービスの職業	22	38	▲ 42.1	9	10	▲ 10.0
警備・保安の職業	0	0	-	0	0	-
農林漁業の職業	14	9	55.6	2	5	▲ 60.0
製造・修理・塗装・製図等の職業	59	75	▲ 21.3	14	12	16.7
配送・輸送・機械運転の職業	29	34	▲ 14.7	7	7	0.0
建設・土木・電気工事の職業	56	67	▲ 16.4	5	1	400.0
運搬・清掃・包装等の職業	28	30	▲ 6.7	4	7	▲ 42.9
（うちIT関連小計）	2	6	▲ 66.7	1	2	▲ 50.0
（うち福祉関連小計）	153	110	39.1	15	21	▲ 28.6
（うち介護関連小計）	97	66	47.0	8	13	▲ 38.5
職業計	496	522	▲ 5.0	69	90	▲ 23.3

7. 職業別賃金状況

（単位：円）

職業	フルタイム				パートタイム			
	求職者希望賃金(千円)			求人平均賃金(千円)	求職者希望賃金(十円)			求人平均賃金(十円)
	計	男	女		計	男	女	
全職業平均	215	231	188	219	98	97	99	111
A管理的職業	0	0	0	0	0	0	0	0
B専門的・技術的職業	222	231	214	246	103	100	103	123
09建築・土木技術者等	250	250	0	308	0	0	0	0
13保健師・看護師等	222	265	213	222	112	0	112	123
14医療技術者	210	0	210	244	0	0	0	130
16社会福祉の専門的職業	227	235	218	227	98	0	98	115
C事務的職業	182	193	174	221	98	98	97	122
25一般事務員	177	181	174	227	98	98	97	129
26会計事務員	0	0	0	320	100	0	100	0
D販売の職業	198	188	250	227	99	93	104	99
32商品販売の職業	170	170	0	196	99	93	104	100
34営業の職業	227	215	250	241	0	0	0	0
Eサービスの職業	188	215	173	182	99	99	99	108
36介護サービスの職業	212	220	200	184	105	0	105	116
39飲食物調理の職業	157	0	157	185	95	100	93	96
40接客・給仕の職業	170	0	170	184	105	105	0	105
F保安の職業	0	0	0	0	0	0	0	0
G農林漁業の職業	150	150	0	207	95	0	95	97
H生産工程の職業	198	208	167	199	93	92	94	97
52製品製造・加工処理(金属製品)	210	210	0	195	0	0	0	96
53製品製造・加工処理(金属製品除く)	167	0	167	192	94	96	94	97
55機械整備・修理	0	0	0	203	0	0	0	100
I輸送・機械運転の職業	204	204	0	209	0	0	0	95
J建設・採掘の職業	226	226	0	237	100	100	0	96
66建設従事者	240	240	0	244	0	0	0	96
67電気工事従事者	0	0	0	251	0	0	0	0
68土木作業従事者	240	240	0	229	0	0	0	0
K運搬・清掃等の職業	195	206	158	208	96	96	96	96

雇用保険業務取扱状況

1. 適用関係

(単位:人)

		計			前年同月	前年同月比(%)
			男	女		
新規適用事業所数		4	**	**	3	33.3
廃止脱退事業所数		2	**	**	1	100.0
月末事業所数		1,275	**	**	1,293	▲ 1.4
月末事業所数	建設業	251	**	**	255	▲ 1.6
	製造業	161	**	**	161	0.0
	運輸・郵便業	49	**	**	50	▲ 2.0
	卸売・小売業	175	**	**	174	0.6
	サービス業	298	**	**	304	▲ 2.0
	医療・福祉 その他	192 149	** **	** **	193 156	▲ 0.5 ▲ 4.5
資格取得者数		224	106	118	230	▲ 2.6
資格喪失者数		161	76	85	183	▲ 12.0
離職票交付枚数		128	**	**	138	▲ 7.2
月末被保険者数		17,650	8,909	8,741	17,706	▲ 0.3
月末被保険者数	建設業	1,468	1,314	154	1,463	0.3
	製造業	4,408	2,663	1,745	4,579	▲ 3.7
	運輸・郵便業	651	580	71	666	▲ 2.3
	卸売・小売業	1,339	727	612	1,120	19.6
	サービス業	2,840	1,392	1,448	2,840	0.0
	医療・福祉 その他	5,433 1,511	1,495 738	3,938 773	5,428 1,610	0.1 ▲ 6.1

2. 失業給付関係

(単位:人・千円)

		計			前年同月	前年同月比(%)
			男	女		
基本手当	受給資格決定件数	84	39	45	80	5.0
	初回受給者数	83	41	42	86	▲ 3.5
	受給者実人員	328	138	190	342	▲ 4.1
	支給金額	35,042	17,002	18,039	38,327	▲ 8.6
技能習得手当受給者実人員		31	14	17	36	▲ 13.9
支給金額		422	173	248	475	▲ 11.2
傷病手当受給者実人員		1	0	1	0	—
支給金額		23	0	23	0	—
高年齢求職者給付金受給者数		30	18	12	28	7.1
支給金額		6,443	4,657	1,786	6,260	2.9
再就職手当支給人員		32	16	16	47	▲ 31.9
支給金額		11,729	7,062	4,667	17,764	▲ 34.0
就業促進定着手当支給人員		11	4	7	4	175.0
支給金額		1,498	670	827	672	122.9

3. 雇用継続給付関係

(単位:人・千円)

		計			前年同月	前年同月比(%)
			男	女		
高年齢雇用継続給付	受給者実人員	104	95	9	129	▲ 19.4
	支給金額	2,502	2,371	130	3,091	▲ 19.1
育児休業給付	受給者実人員	135	8	127	155	▲ 12.9
	支給金額	13,761	1,034	12,727	16,946	▲ 18.8
介護休業給付	受給者数	1	0	1	3	▲ 66.7
	支給金額	322	0	322	637	▲ 49.5

4. 教育訓練給付関係

(単位:人・千円)

		計			前年同月	前年同月比(%)
			男	女		
受給者数		2	1	1	4	▲ 50.0
支給金額		33	24	8	133	▲ 75.2