

最近の雇用失業情勢

(令和6年10月分)

ハローワーク指宿

指宿公共職業安定所

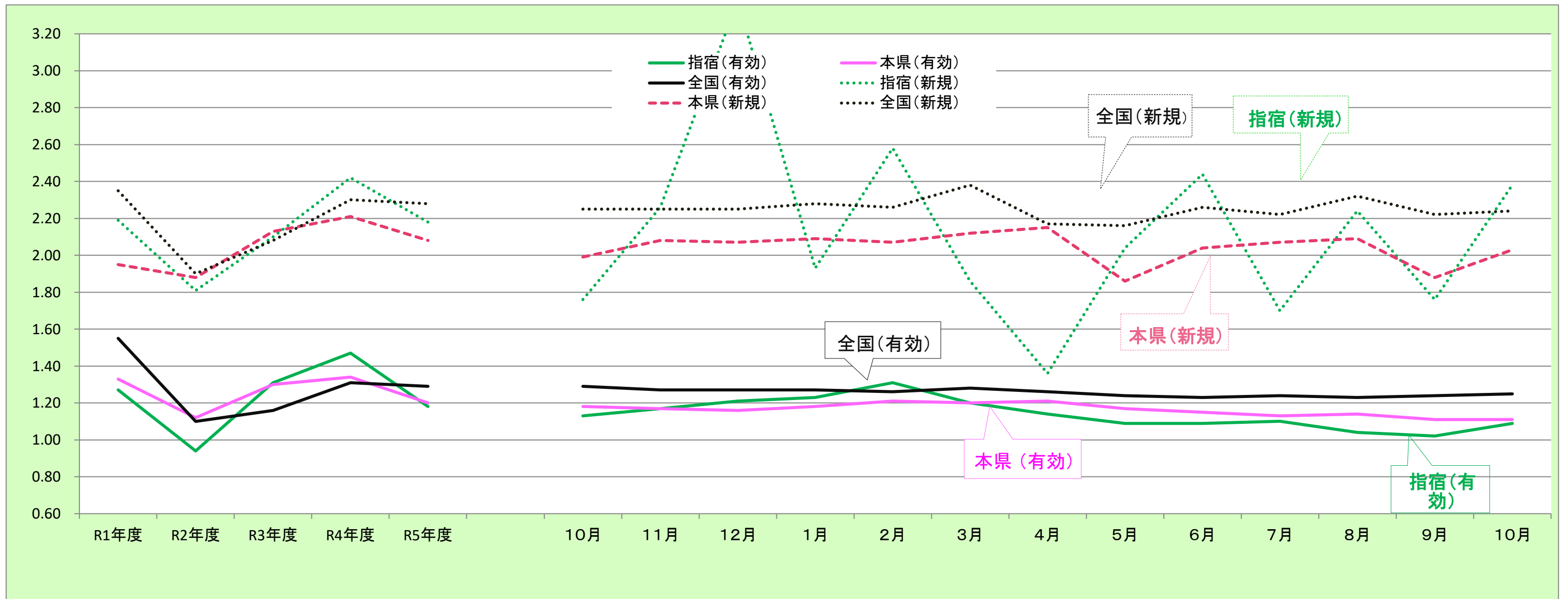
〒891-0404
指宿市東方9489-11
TEL 0993-22-4135

概況

- ・指宿所の10月の有効求人倍率(原数値)は1.09倍で、前月を0.07ポイント上回った。
- ・指宿所の10月の*就業地別有効求人倍率(原数値)は1.19倍となり、前月を0.09ポイント上回った。
- ・鹿児島県の10月の有効求人倍率(季節調整値)は1.11倍で、前月と同率となった。
- ・全国の10月の有効求人倍率(季節調整値)は1.25倍となり、0.01ポイント上回った。

*就業地別有効求人倍率とは、実際に就業する地域を求人地として集計した倍率

1. 求人倍率の推移(パートを含む、年度平均は原数値、各月は季節調整値)



		R1年度	R2年度	R3年度	R4年度	R5年度	令和5年10月	令和5年11月	令和5年12月	令和6年1月	令和6年2月	令和6年3月	令和6年4月	令和6年5月	令和6年6月	令和6年7月	令和6年8月	令和6年9月	令和6年10月
有効求人倍率	指宿	1.27	0.94	1.31	1.47	1.18	1.13	1.17	1.21	1.23	1.31	1.20	1.14	1.09	1.09	1.10	1.04	1.02	1.09
	本県	1.33	1.12	1.30	1.34	1.20	1.18	1.17	1.16	1.18	1.21	1.20	1.21	1.17	1.15	1.13	1.14	1.11	1.11
	全国	1.55	1.10	1.16	1.31	1.29	1.29	1.27	1.27	1.27	1.26	1.28	1.26	1.24	1.23	1.24	1.23	1.24	1.24
新規求人倍率	指宿	2.19	1.81	2.10	2.42	2.18	1.76	2.26	3.38	1.93	2.58	1.86	1.36	2.04	2.44	1.70	2.24	1.76	2.38
	本県	1.95	1.88	2.13	2.21	2.08	1.99	2.08	2.07	2.09	2.07	2.12	2.15	1.86	2.04	2.07	2.09	1.88	2.03
	全国	2.35	1.90	2.08	2.30	2.28	2.25	2.25	2.25	2.28	2.26	2.38	2.17	2.16	2.26	2.22	2.32	2.22	2.24

2. 求人の動き(パートを含む、原数値)

10月の新規求人数(パートを含む、原数値)は、前年同月に比べ15.7%増と8か月ぶりの増加となった。

10月の新規求人数(同)を産業別に前年同月比で見ると、【農、林、漁業】(35.3%増)は4か月ぶりの増加となった。

【建設業】(15.4%増)は2か月ぶりの増加、【製造業】(100.0%増)は3か月ぶりの増加、【運輸業、郵便業】は前年0人に対して2人となった。

【卸売業、小売業】(29.0%増)は8か月ぶりの増加、【宿泊業、飲食サービス業】(17.0%増)は2か月連続の増加となった。

【医療、福祉】(22.9%増)は5か月ぶりの増加、【サービス業】(30.0%減)は2か月ぶりの減少となった。

10月の有効求人数(パートを含む、原数値)は、前年同月に比べ10.3%減で8か月連続の減少となった。

()内前年同月比(%)

新産業分類	令和5年度 (月平均)		令和6年度							
	7月	8月	9月	10月	7月	8月	9月	10月		
新規求人数	398	(▲ 10.8)	309	(▲ 22.6)	307	(▲ 21.3)	372	(▲ 20.2)	383	(15.7)
A, B 農、林、漁業	26	(▲ 13.3)	26	(▲ 42.2)	27	(▲ 12.9)	24	(▲ 40.0)	23	(35.3)
D 建設業	38	(▲ 9.5)	58	(28.9)	37	(27.6)	29	(▲ 34.1)	45	(15.4)
E 製造業	40	(▲ 14.9)	25	(38.9)	25	(▲ 46.8)	26	(▲ 51.9)	48	(100.0)
H 運輸業、郵便業	5	(0.0)	2	(▲ 75.0)	2	(-)	4	(▲ 60.0)	2	(-)
I 卸売業、小売業	29	(▲ 25.6)	26	(▲ 27.8)	21	(▲ 4.5)	22	(▲ 52.2)	40	(29.0)
M 宿泊業、飲食サービス業	66	(▲ 14.3)	28	(3.7)	48	(▲ 42.2)	71	(4.4)	55	(17.0)
P 医療、福祉	128	(▲ 13.5)	82	(▲ 32.8)	110	(0.0)	119	(▲ 29.6)	129	(22.9)
R サービス業(他に分類されないもの)	26	(62.5)	27	(▲ 48.1)	13	(▲ 60.6)	18	(28.6)	28	(▲ 30.0)
有効求人数	1,121	(▲ 11.8)	967	(▲ 14.9)	889	(▲ 21.2)	948	(▲ 21.9)	991	(▲ 10.3)

※求人数の多い主な産業のみ内数として掲載しているため、合計とは一致しない。

3. 求職の動き(パートを含む、原数値。但し、※(新規常用求職者態様別内訳)は臨時・季節を除く常用。)

10月の新規求職者数(パートを含む、原数値)は、前年同月と比べ14.4%減と2か月ぶりの減少となった。

新規常用求職者について態様別に前年同月比で見ると、在職求職者(17.8%減)は2か月ぶりの減少となった。

また、離職求職者(9.5%減)は2か月ぶりの減少、無業求職者(37.5%減)は3か月連続の減少となった。

離職求職者の内訳をみると、事業主都合離職者(14.3%減)は4か月ぶりの減少、自己都合離職者(6.3%減)は2か月ぶりの減少となった。

10月の受給資格決定件数(6.7%増)は7か月ぶりの増加となった。

10月の有効求職者数(パートを含む、原数値)は、前年同月に比べ6.8%減で7か月連続の減少となった。

()内前年同月比(%)

	令和5年度 (月平均)		令和6年度							
			7月		8月		9月		10月	
新規求職者数	188	(2.2)	182	(▲ 4.2)	137	(▲ 22.6)	211	(13.4)	161	(▲ 14.4)
44歳以下	78	(1.3)	69	(▲ 20.7)	51	(▲ 36.3)	83	(15.3)	56	(▲ 24.3)
45歳以上	110	(3.8)	113	(8.7)	86	(▲ 11.3)	128	(12.3)	105	(▲ 7.9)
うち55歳以上	80	(8.1)	75	(10.3)	69	(▲ 1.4)	91	(15.2)	75	(▲ 6.3)
雇用保険受給 資格決定件数	58	(7.4)	51	(▲ 21.5)	41	(▲ 10.9)	48	(▲ 33.3)	48	(6.7)
有効求職者数	956	(10.8)	880	(▲ 9.8)	857	(▲ 11.6)	926	(▲ 6.8)	910	(▲ 6.8)
44歳以下	375	(8.1)	314	(▲ 20.7)	309	(▲ 22.4)	342	(▲ 15.1)	336	(▲ 14.5)
45歳以上	572	(10.9)	566	(▲ 2.4)	548	(▲ 4.2)	584	(▲ 1.2)	574	(▲ 1.5)
うち55歳以上	411	(9.0)	402	(▲ 4.1)	390	(▲ 5.3)	416	(▲ 1.7)	414	(▲ 2.4)
雇用保険受給者 実人員	209	(12.4)	178	(▲ 28.5)	174	(▲ 29.3)	177	(▲ 26.9)	182	(▲ 24.5)

※(新規常用求職者態様別内訳)

()内前年同月比(%)

	令和5年度 (月平均)		令和6年度							
			7月		8月		9月		10月	
新規常用求職者	187	(2.2)	181	(▲ 4.7)	136	(▲ 22.7)	209	(13.0)	161	(▲ 13.9)
在職求職者	43	(16.2)	32	(▲ 22.0)	27	(▲ 32.5)	46	(24.3)	37	(▲ 17.8)
離職求職者	132	(2.3)	133	(▲ 5.0)	99	(▲ 43.8)	151	(18.9)	114	(▲ 9.5)
うち事業主都合	20	(▲ 9.1)	22	(46.7)	17	(30.8)	20	(17.6)	18	(▲ 14.3)
うち自己都合	100	(1.0)	104	(▲ 13.3)	76	(▲ 24.0)	117	(13.6)	90	(▲ 6.3)
無業求職者	16	(0.0)	16	(77.8)	10	(▲ 44.4)	12	(▲ 42.9)	10	(▲ 37.5)

*ハローワークインターネットサービスの機能拡充に伴い、令和3年9月以降の数字には、ハローワークに来所せずオンラインで求職登録した求職者数や、求職者がハローワークインターネットサービスの求人に直接応募した就職件数等が含まれる。

4. 就職の動き(パートを含む)

10月の就職件数(パートを含む)は、前年同月と比べ5.6%減と4か月連続の減少となった。

()内前年同月比(%)

	令和5年度 (月平均)		令和6年度							
			7月		8月		9月		10月	
就職件数	86	(2.4)	76	(▲ 9.5)	63	(▲ 20.3)	93	(▲ 4.1)	84	(▲ 5.6)
44歳以下	39	(2.6)	30	(▲ 11.8)	23	(▲ 39.5)	32	(▲ 15.8)	37	(▲ 11.9)
45歳以上	47	(4.4)	46	(▲ 8.0)	40	(▲ 2.4)	61	(3.4)	47	(0.0)
うち55歳以上	29	(7.4)	30	(▲ 6.3)	24	(▲ 7.7)	37	(5.7)	32	(23.1)
雇用保険受給者	21	(16.7)	18	(▲ 18.2)	14	(▲ 46.2)	15	(▲ 53.1)	13	(▲ 43.5)

5. 完全失業率(全国)

	3年平均	4年平均	5年平均	5月	6月	7月	8月	9月	10月
完全失業率 (%)	2.8	2.6	2.6	2.6	2.5	2.7	2.5	2.4	2.5
完全失業者数 (万人)	193	179	178	193	181	188	175	173	170

※各月は季節調整値

資料出所:総務省統計局「労働力調査」