

# 業務月報 (令和6年10月)

# 伊集院

ハローワーク伊集院

(伊集院公共職業安定所)

〒899-2521

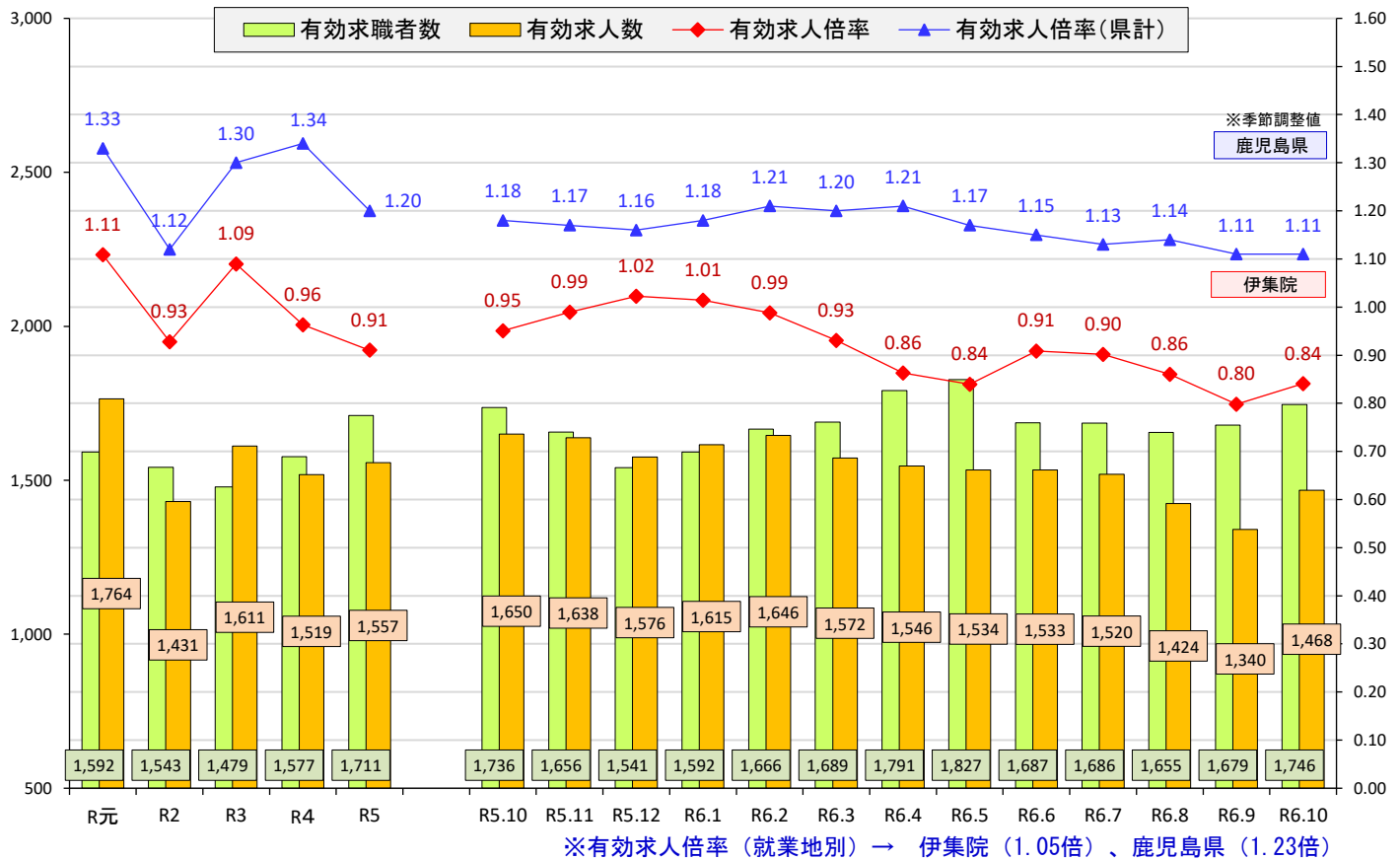
鹿児島県日置市  
伊集院町大田825-3

TEL 099-273-3161

FAX 099-273-2002



JR伊集院駅前 島津義弘公の銅像



## 1. 有効求人倍率推移

	年度別(※月平均)					月別												
	R元	R2	R3	R4	R5	R5.10	R5.11	R5.12	R6.1	R6.2	R6.3	R6.4	R6.5	R6.6	R6.7	R6.8	R6.9	R6.10
有効求職者数	1,592	1,543	1,479	1,577	1,711	1,736	1,656	1,541	1,592	1,666	1,689	1,791	1,827	1,687	1,686	1,655	1,679	1,746
有効求人数	1,764	1,431	1,611	1,519	1,557	1,650	1,638	1,576	1,615	1,646	1,572	1,546	1,534	1,533	1,520	1,424	1,340	1,468
有効求人倍率	1.11	0.93	1.09	0.96	0.91	0.95	0.99	1.02	1.01	0.99	0.93	0.86	0.84	0.91	0.90	0.86	0.80	0.84
有効求人倍率(県計)	1.33	1.12	1.30	1.34	1.20	1.18	1.17	1.16	1.18	1.21	1.20	1.21	1.17	1.15	1.13	1.14	1.11	1.11

## 2. 新規求職申込件数

	実績	対前年度比
令和2年10月	337	0.0%
令和3年10月	311	▲7.7%
令和4年10月	324	4.2%
令和5年10月	328	1.2%
令和6年10月	359	9.5%

## 3. 有効求職者数

	実績	対前年度比
令和2年10月	1,537	▲1.3%
令和3年10月	1,456	▲5.3%
令和4年10月	1,579	8.4%
令和5年10月	1,736	9.9%
令和6年10月	1,746	0.6%

## 4. 就職件数

	実績	対前年度比
令和2年10月	125	▲21.1%
令和3年10月	112	▲10.4%
令和4年10月	83	▲25.9%
令和5年10月	124	49.4%
令和6年10月	92	▲25.8%

## 5. 新規求人数

	実績	対前年度比
令和2年10月	659	▲19.0%
令和3年10月	760	15.3%
令和4年10月	602	▲20.8%
令和5年10月	619	2.8%
令和6年10月	709	14.5%

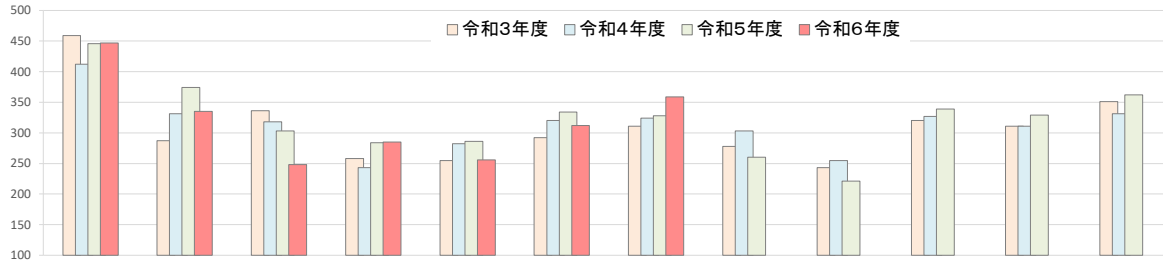
## 6. 有効求人数

	実績	対前年度比
令和2年10月	1,579	▲19.3%
令和3年10月	1,766	11.8%
令和4年10月	1,631	▲7.6%
令和5年10月	1,650	1.2%
令和6年10月	1,468	▲11.0%

## 7. 充足数

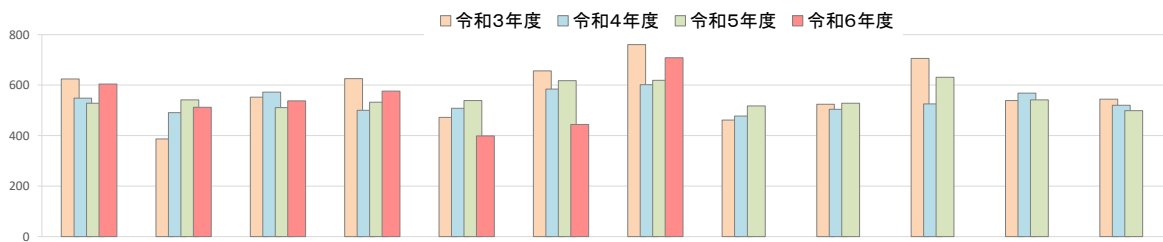
	実績	対前年度比
令和2年10月	106	▲21.6%
令和3年10月	82	▲22.6%
令和4年10月	89	8.5%
令和5年10月	99	11.2%
令和6年10月	88	▲11.1%

## 1. 新規求職者数



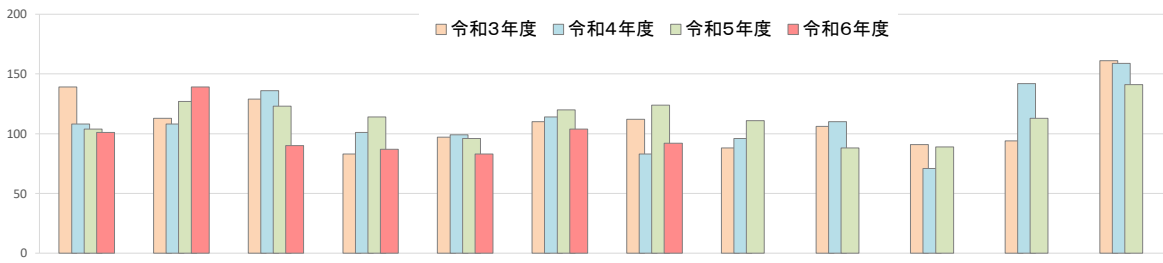
年度実績	4月	5月	6月	7月	8月	9月	10月	11月	12月	1月	2月	3月	計
令和3年度	459	287	336	258	255	292	311	278	243	320	311	351	3,701
令和4年度	412	331	318	243	282	320	324	303	255	327	311	331	3,757
令和5年度	446	374	303	284	286	334	328	260	221	339	329	362	3,866
令和6年度	447	335	248	285	256	312	359						2,242
増減率(対前年度)	0.2%	▲ 10.4%	▲ 18.2%	0.4%	▲ 10.5%	▲ 6.6%	9.5%						

## 2. 新規求人数



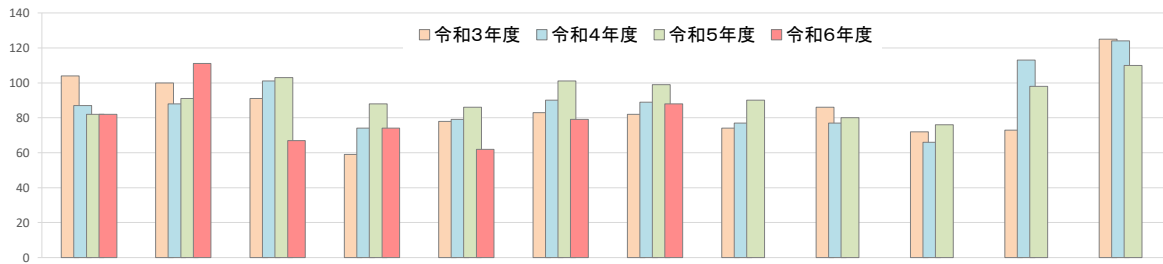
年度実績	4月	5月	6月	7月	8月	9月	10月	11月	12月	1月	2月	3月	計
令和3年度	625	387	553	626	472	656	760	462	524	706	539	544	6,854
令和4年度	548	491	573	501	509	584	602	478	505	526	569	521	6,407
令和5年度	529	542	511	532	539	618	619	518	528	631	542	499	6,608
令和6年度	605	513	538	576	399	444	709						3,784
増減率(対前年度)	14.4%	▲ 5.4%	5.3%	8.3%	▲ 26.0%	▲ 28.2%	14.5%						

## 3. 就職件数



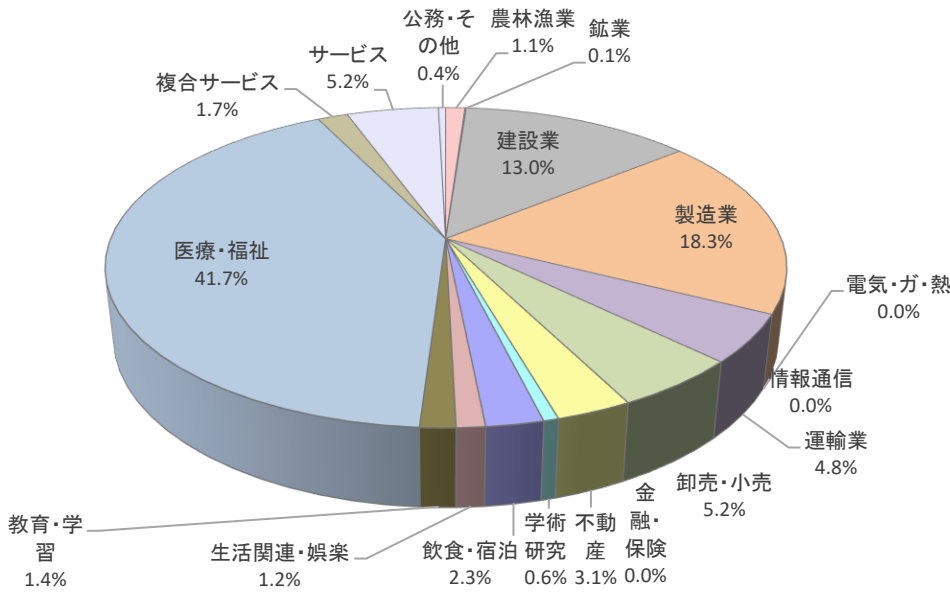
年度実績	4月	5月	6月	7月	8月	9月	10月	11月	12月	1月	2月	3月	計
令和3年度	139	113	129	83	97	110	112	88	106	91	94	161	1,323
令和4年度	108	108	136	101	99	114	83	96	110	71	142	159	1,327
令和5年度	104	127	123	114	96	120	124	111	88	89	113	141	1,350
令和6年度	101	139	90	87	83	104	92						696
増減率(対前年度)	▲ 2.9%	9.4%	▲ 26.8%	▲ 23.7%	▲ 13.5%	▲ 13.3%	▲ 25.8%						

## 4. 充足数



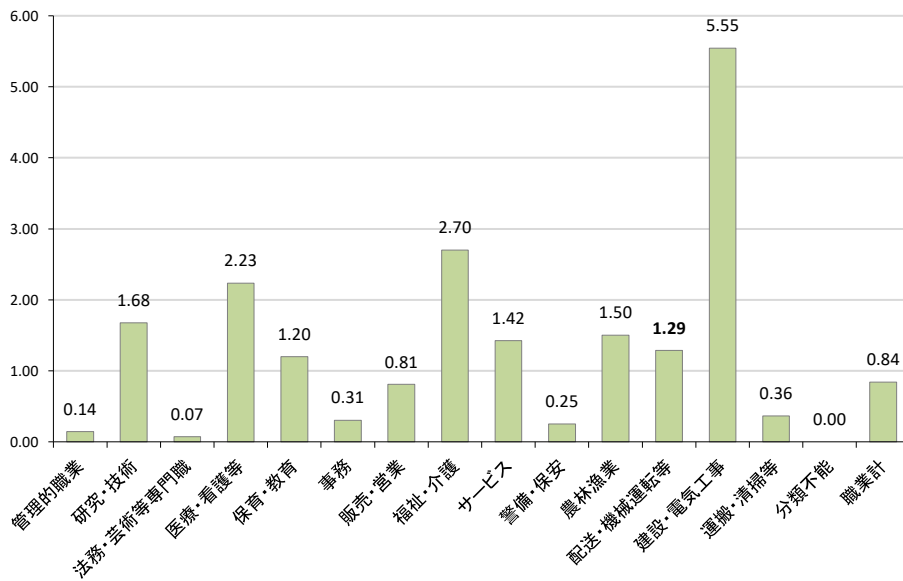
年度実績	4月	5月	6月	7月	8月	9月	10月	11月	12月	1月	2月	3月	計
令和3年度	104	100	91	59	78	83	82	74	86	72	73	125	1,027
令和4年度	87	88	101	74	79	90	89	77	77	66	113	124	1,065
令和5年度	82	91	103	88	86	101	99	90	80	76	98	110	1,104
令和6年度	82	111	67	74	62	79	88						563
増減率(R4年度)	0.0%	22.0%	▲ 35.0%	▲ 15.9%	▲ 27.9%	▲ 21.8%	▲ 11.1%						

### 1. 「産業別」有効求人数の割合



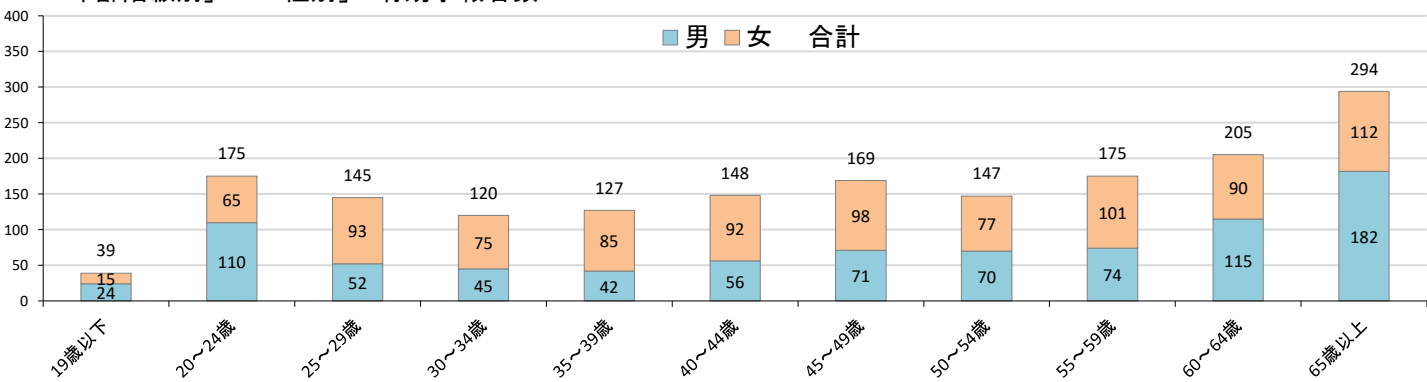
産業	当月	前年同月	同期比
農林漁業	16	19	▲15.8
鉱業	1	8	▲87.5
建設業	191	247	▲22.7
製造業	268	288	▲6.9
電気・ガ・熱	0	1	▲100.0
情報通信	0	0	-
運輸業	71	94	▲24.5
卸売・小売	76	86	▲11.6
金融・保険	0	1	▲100.0
不動産	45	36	25.0
学術研究	9	7	28.6
飲食・宿泊	34	49	▲30.6
生活関連・娯楽	17	38	▲55.3
教育・学習	21	21	0.0
医療・福祉	612	616	▲0.6
複合サービス	25	24	4.2
サービス	76	107	▲29.0
公務・その他	6	8	▲25.0
産業計	1,468	1,650	▲11.0

### 2. 「職業別」有効求人倍率

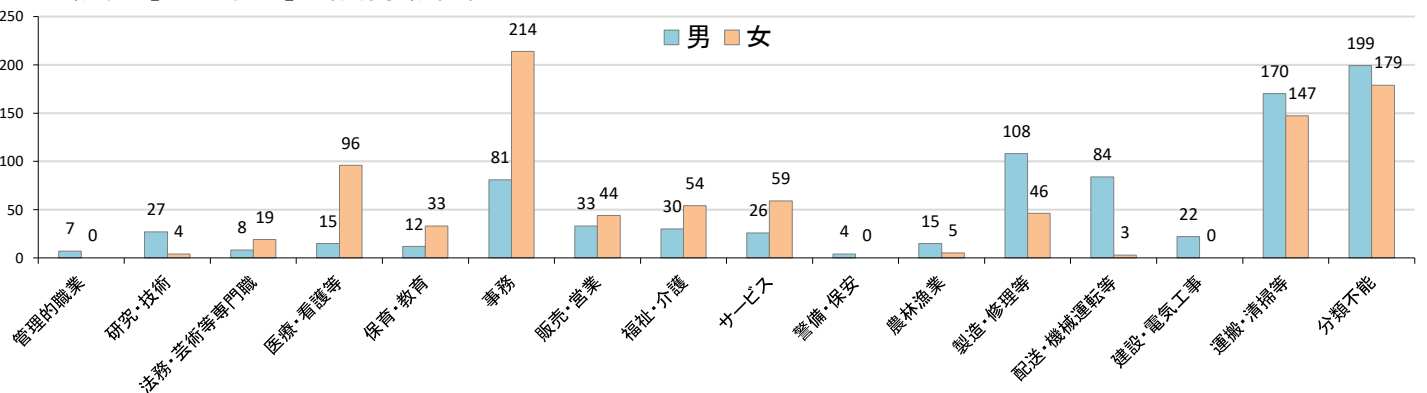


職業	求人数	求職者数	求人倍率
管理的職業	1	7	0.14
研究・技術	52	31	1.68
法務・芸術等専門職	2	27	0.07
医療・看護等	248	111	2.23
保育・教育	54	45	1.20
事務	90	295	0.31
販売・営業	63	78	0.81
福祉・介護	227	84	2.70
サービス	121	85	1.42
警備・保安	1	4	0.25
農林漁業	30	20	1.50
製造・修理等	230	154	1.49
配送・機械運転等	112	87	1.29
建設・電気工事	122	22	5.55
運搬・清掃等	115	318	0.36
分類不能	0	378	0.00
職業計	1,468	1,746	0.84

### 3. 「年齢階級別」・「性別」有効求職者数



### 4. 「職業別」・「性別」有効求職者数



1. 一般職業紹介状況（学卒を除きパートタイムを含む）

（単位：人・％・ポイント）

	計	うち		前 月	前年同月	前年同月比
		うち男	うち女			
新規求職申込件数	359	152	207	312	328	9.5
保険受給者	83	32	51	80	83	0.0
月間有効求職者数	1,746	841	903	1,679	1,736	0.6
保険受給者	539	222	317	534	573	▲ 5.9
新規求人数	709	**	**	444	619	14.5
月間有効求人数	1,468	**	**	1,340	1,650	▲ 11.0
紹介件数	293	147	146	271	280	4.6
保険受給者	67	31	36	85	81	▲ 17.3
就職件数	92	32	60	104	124	▲ 25.8
	保険受給者	26	10	42	37	▲ 29.7
	自管内	58	20	38	70	▲ 17.1
	自県管外	32	12	20	43	▲ 25.6
県外	2	0	2	6	11	▲ 81.8
充足数	88	**	**	79	99	▲ 11.1
新規求人倍率（倍）	1.97	**	**	1.42	1.89	4.5
有効求人倍率（倍）	0.84	**	**	0.80	0.95	▲ 11.5
就職率（％）	25.6	**	**	33.3	37.8	▲ 32.2
充足率（％）	12.4	**	**	17.8	16.0	▲ 22.4

2. パートタイム職業紹介状況

（単位：人・％・ポイント）

	計	うち		前 月	前年同月	前年同月比
		うち男	うち女			
新規求職申込件数	162	40	122	128	125	29.6
保険受給者	31	3	28	32	24	29.2
月間有効求職者数	794	256	536	760	790	0.5
保険受給者	231	46	185	231	248	▲ 6.9
新規求人数	293	**	**	163	246	19.1
月間有効求人数	452	**	**	452	594	▲ 23.9
紹介件数	128	48	80	111	119	7.6
保険受給者	22	6	16	32	28	▲ 21.4
就職件数	44	9	35	47	63	▲ 30.2
	保険受給者	6	1	12	11	▲ 45.5
	自管内	30	7	23	42	▲ 28.6
	自県管外	12	2	10	16	▲ 25.0
県外	2	0	2	4	5	▲ 60.0
充足数	38	**	**	35	50	▲ 24.0
新規求人倍率（倍）	1.81	**	**	1.27	1.97	▲ 8.2
有効求人倍率（倍）	0.57	**	**	0.59	0.75	▲ 24.1
就職率（％）	27.2	**	**	36.7	50.4	▲ 46.1
充足率（％）	13.0	**	**	21.5	20.3	▲ 36.1

3. 中高年齢者（45歳以上）職業紹介状況（パートタイムを含む）

（単位：人・％・ポイント）

	計	うち		前月	前年同月	前年同月比
		うち男	うち女			
新規求職申込件数	231	114	117	181	176	31.3
うち65歳以上	97	52	45	52	54	79.6
月間有効求職者数	991	512	478	933	949	4.4
うち65歳以上	295	182	112	237	238	23.9
紹介件数	156	91	65	148	158	▲ 1.3
うち65歳以上	31	26	5	25	27	14.8
就職件数	51	24	27	58	58	▲ 12.1
うち65歳以上	5	4	1	9	14	▲ 64.3
就職率（％）	22.1	21.1	23.1	32.0	33.0	▲ 33.1

4. 障害者職業紹介状況（パートタイムを含む）

（単位：人）

	計	身体障害者		知的障害者		精神障害者	その他
		うち重度	うち軽度	うち重度	うち軽度		
新規求職申込件数	19	8	2	3	1	7	1
紹介件数	55	6	2	35	0	13	1
就職件数	6	1	0	1	0	4	1
有効中の者	532	154	52	189	19	161	28
就業中の者	594	197	66	203	23	178	16
保留中の者	245	83	27	111	10	46	5

5. 産業別新規求人・充足状況（学卒を除きパートタイムを含む）

(単位:人・%)

	新規求人数			充足数		
	当 月	前年同月	前年同月比	当 月	前年同月	前年同月比
建設業	91	95	▲ 4.2	3	2	50.0
製造業	115	76	51.3	17	29	▲ 41.4
運輸・郵便業	49	53	▲ 7.5	1	3	▲ 66.7
卸売・小売業	34	27	25.9	6	6	0.0
宿泊・飲食サービス業	31	25	24.0	1	4	▲ 75.0
医療・福祉	305	248	23.0	39	42	▲ 7.1
サービス業	64	79	▲ 19.0	16	10	60.0
その他	20	16	25.0	5	3	66.7
計	709	619	14.5	88	99	▲ 11.1

6. 職業別新規求人・充足状況（学卒を除きパートタイムを含む）

(単位:人・%)

	新規求人数			充足数		
	当 月	前年同月	前年同月比	当 月	前年同月	前年同月比
管理的職業	0	0	-	0	0	-
研究・技術の職業	23	17	35.3	0	1	▲ 100.0
法務・経営・文化芸術等の職業	1	0	-	0	0	-
医療・看護・保健の職業	95	84	13.1	15	10	50.0
保育・教育の職業	33	24	37.5	1	3	▲ 66.7
事務的職業	48	41	17.1	14	11	27.3
販売・営業の職業	24	14	71.4	4	3	33.3
福祉・介護の職業	119	116	2.6	15	16	▲ 6.3
サービスの職業	79	54	46.3	8	17	▲ 52.9
警備・保安の職業	1	0	-	1	1	0.0
農林漁業の職業	15	6	150.0	5	2	150.0
製造・修理・塗装・製図等の職業	104	69	50.7	15	21	▲ 28.6
配送・輸送・機械運転の職業	57	83	▲ 31.3	3	8	▲ 62.5
建設・土木・電気工事の職業	42	26	61.5	1	1	0.0
運搬・清掃・包装等の職業	68	85	▲ 20.0	6	5	20.0
(うちIT関連小計)	3	3	0.0	0	0	-
(うち福祉関連小計)	172	169	1.8	22	25	▲ 12.0
(うち介護関連小計)	117	114	2.6	14	16	▲ 12.5
職業計	709	619	14.5	88	101	▲ 12.9

7. 職業別賃金状況

(単位:円)

職業	フルタイム				パートタイム			
	求職者希望賃金(千円)			求人平均賃金(千円)	求職者希望賃金(十円)			求人平均賃金(十円)
	計	男	女		計	男	女	
全職業平均	208	221	190	220	99	98	99	110
A管理的職業	250	250	0	0	90	90	0	0
B専門的・技術的職業	250	260	239	240	107	100	108	125
09建築・土木技術者等	237	237	0	296	0	0	0	0
13保健師・看護師等	258	200	277	235	110	0	110	131
14医療技術者	275	293	220	237	125	0	125	124
16社会福祉の専門的職業	234	290	197	221	0	0	0	110
C事務的職業	179	183	178	191	98	101	98	101
25一般事務員	179	183	179	191	97	90	97	101
26会計事務員	173	180	170	0	110	110	0	0
D販売の職業	203	228	177	192	95	0	95	96
32商品販売の職業	165	180	162	185	95	0	95	96
34営業の職業	240	238	250	236	0	0	0	0
Eサービスの職業	178	174	180	194	97	94	98	106
36介護サービスの職業	183	150	187	195	98	96	98	102
39飲食物調理の職業	163	170	160	202	96	85	98	105
40接客・給仕の職業	160	0	160	184	0	0	0	109
F保安の職業	0	0	0	0	0	0	0	105
G農林漁業の職業	265	265	0	230	0	0	0	96
H生産工程の職業	196	204	164	213	98	101	97	100
52製品製造・加工処理(金属製品)	190	193	180	220	0	0	0	0
53製品製造・加工処理(金属製品除く)	197	218	143	204	99	102	98	100
55機械整備・修理	205	205	0	239	0	0	0	104
I輸送・機械運転の職業	199	200	180	231	95	95	0	103
J建設・採掘の職業	250	250	0	246	100	100	0	130
66建設従事者	0	0	0	266	0	0	0	0
67電気工事従事者	0	0	0	238	0	0	0	0
68土木作業従事者	350	350	0	237	0	0	0	130
K運搬・清掃等の職業	224	244	167	208	98	96	99	102

## 雇用保険業務取扱状況

### 1. 適用関係

(単位:人)

		計		前年同月	前年同月比(%)
		男	女		
新規適用事業所数		4	**	2	100.0
廃止脱退事業所数		2	**	4	▲ 50.0
月末事業所数		1,274	**	1,291	▲ 1.3
月末事業所数	建設業	250	**	255	▲ 2.0
	製造業	161	**	161	0.0
	運輸・郵便業	49	**	50	▲ 2.0
	卸売・小売業	175	**	174	0.6
	サービス業	299	**	303	▲ 1.3
	医療・福祉	191	**	193	▲ 1.0
その他		149	**	155	▲ 3.9
資格取得者数		225	100	253	▲ 11.1
資格喪失者数		320	193	237	35.0
離職票交付枚数		273	**	195	40.0
月末被保険者数		17,587	8,879	17,662	▲ 0.4
月末被保険者数	建設業	1,462	1,307	1,462	0.0
	製造業	4,395	2,651	4,561	▲ 3.6
	運輸・郵便業	644	574	663	▲ 2.9
	卸売・小売業	1,330	723	1,122	18.5
	サービス業	2,837	1,398	2,840	▲ 0.1
	医療・福祉	5,410	1,487	5,409	0.0
	その他	1,509	739	1,605	▲ 6.0

### 2. 失業給付関係

(単位:人・千円)

		計		前年同月	前年同月比(%)	
		男	女			
基本手当	受給資格決定件数	93	36	57	▲ 4.1	
	初回受給者数	85	36	49	23.2	
	受給者実人員	337	132	205	▲ 5.1	
	支給金額	40,038	17,492	22,546	▲ 5.1	
技能習得手当受給者実人員		52	22	30	57.6	
支給金額		544	218	326	411	32.4
傷病手当受給者実人員		0	0	0	7	▲ 100.0
支給金額		0	0	0	1,179	▲ 100.0
高年齢求職者給付金受給者数		60	31	29	39	53.8
支給金額		12,607	7,401	5,206	8,126	55.1
再就職手当支給人員		40	19	21	41	▲ 2.4
支給金額		14,871	8,429	6,441	13,445	10.6
就業促進定着手当支給人員		12	6	6	4	200.0
支給金額		2,059	1,096	963	828	148.7

### 3. 雇用継続給付関係

(単位:人・千円)

		計		前年同月	前年同月比(%)	
		男	女			
高年齢雇用継続給付	受給者実人員	73	68	5	▲ 24.7	
	支給金額	1,757	1,650	107	2,162	▲ 18.7
育児休業給付	受給者実人員	133	8	125	173	▲ 23.1
	支給金額	14,633	885	13,747	20,040	▲ 27.0
介護休業給付	受給者数	0	0	0	0	—
	支給金額	0	0	0	0	—

### 4. 教育訓練給付関係

(単位:人・千円)

		計		前年同月	前年同月比(%)	
		男	女			
受給者数		4	4	0	1	300.0
支給金額		193	193	0	35	451.4