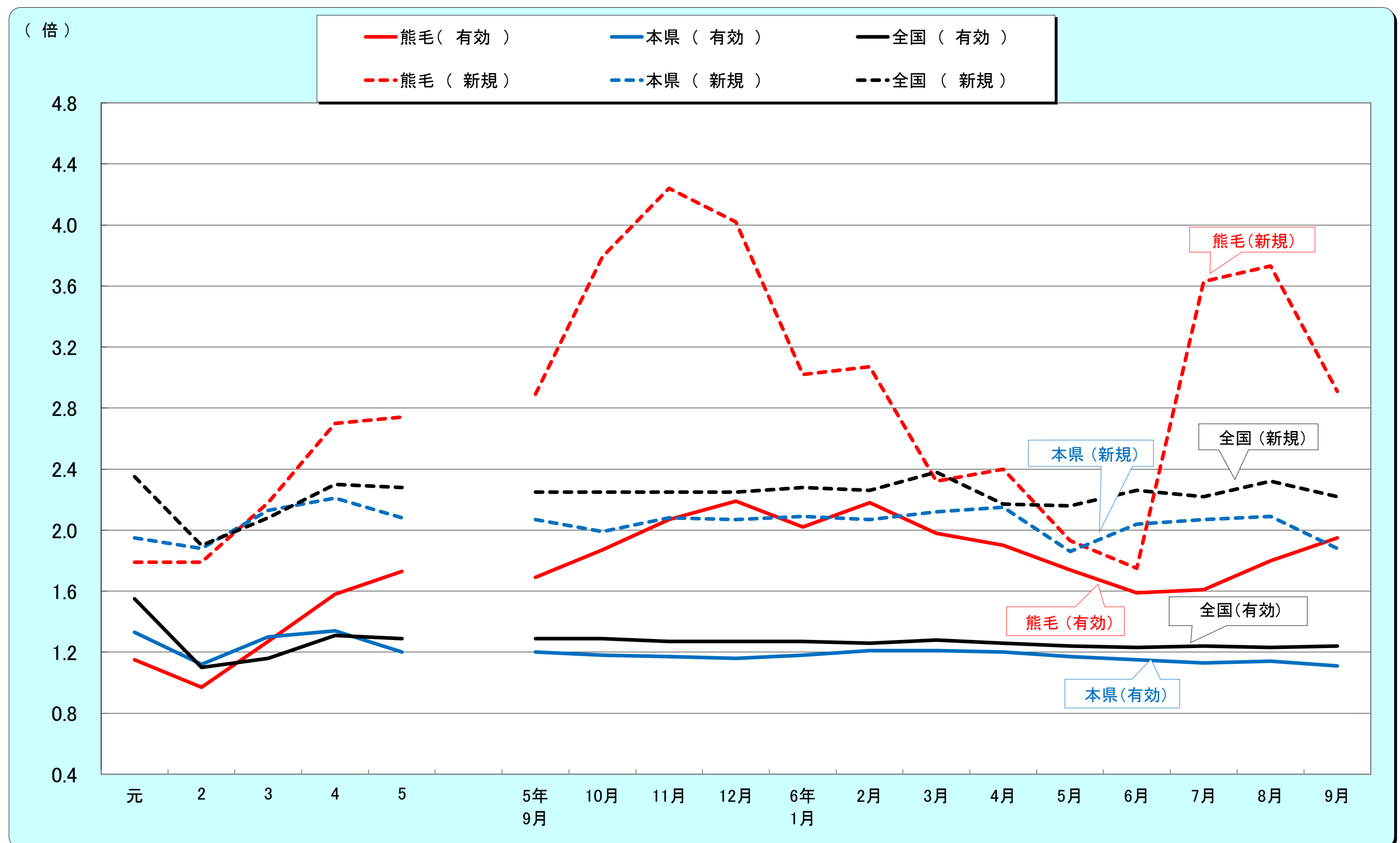


# ハローワークくまげ管内の最近の雇用失業情勢 (令和6年9月分)

## 概況

- 鹿児島公共職業安定所 熊毛出張所の9月の受理地別有効求人倍率(原数値)は1.95倍となり前月より0.15ポイント上回った。
- 鹿児島県の9月の受理地別有効求人倍率(季節調整値)は、1.11倍となり、前月より0.03ポイント下回った。
- 全国の9月の受理地別有効求人倍率(季節調整値)は、1.24倍となり、前月より0.01ポイント上回った。
- 鹿児島公共職業安定所 熊毛出張所の9月の就業地別有効求人倍率(原数値)は3.52倍となり、前月より0.86ポイント上回った。
- 鹿児島県の9月の就業地別有効求人倍率(季節調整値)は1.22倍となり、前月より0.02ポイント下回った。

## 1. 求人倍率の推移(パートを含む、年度平均は原数値、各月は季節調整値)



		元	2	3	4	5	5年 9月	10月	11月	12月	6年 1月	2月	3月	4月	5月	6月	7月	8月	9月
有効求人倍率	熊毛	1.15	0.97	1.27	1.58	1.73	1.69	1.87	2.07	2.19	2.02	2.18	1.98	1.90	1.74	1.59	1.61	1.80	1.95
	本県	1.33	1.12	1.30	1.34	1.20	1.20	1.18	1.17	1.16	1.18	1.21	1.21	1.20	1.17	1.15	1.13	1.14	1.11
	全国	1.55	1.10	1.16	1.31	1.29	1.29	1.29	1.29	1.27	1.27	1.27	1.26	1.28	1.26	1.24	1.23	1.24	1.23
新規求人倍率	熊毛	1.79	1.79	2.18	2.70	2.74	2.89	3.79	4.24	4.02	3.02	3.07	2.32	2.40	1.93	1.75	3.63	3.73	2.91
	本県	1.95	1.88	2.13	2.21	2.08	2.07	1.99	2.08	2.07	2.09	2.07	2.12	2.15	1.86	2.04	2.07	2.09	1.88
	全国	2.35	1.90	2.08	2.30	2.28	2.25	2.25	2.25	2.25	2.28	2.26	2.38	2.17	2.16	2.26	2.22	2.32	2.22

\*令和5年12月以前の各月の整値は季節調整値替済み  
 \*季節調整法はセンサス局法Ⅱ(X-12-ARIMA)による  
 \*ただし、くまげは原数値。

## 2. 求人の動き(パートを含む、原数値)

9月の新規求人数(パートを含む、原数値)は、前年同月比2.8%減と2ヶ月連続で減少した。

9月の有効求人数(パートを含む、原数値)は、前年同月比と同数で増減なし。

《増加した業種》

建設業(42.4%増)は2ヶ月連続で増加、製造業(32.3%増)は4ヶ月連続で増加、運輸業、郵便業(28.6%増)は2ヶ月ぶりに増加、卸売業、小売業(7.3%増)も2ヶ月ぶりに増加、宿泊業、飲食サービス業(2.0%増)も2か月ぶりに増加、

《減少した業種》

医療、福祉(33.7%減)は3ヶ月ぶりに減少、サービス業(59.3%減)は2ヶ月連続で減少、公務は前年同月比と同数で増減なし。

( )内前年同月比(%)

	令和5年度 (月平均)		令和6年							
			6月		7月		8月		9月	
新規求人数	370	(4.3)	349	(▲ 3.3)	436	(29.4)	298	(▲ 18.1)	343	(▲ 2.8)
D 建設業	42	(11.4)	44	(▲ 2.2)	28	(▲ 3.4)	48	(41.2)	47	(42.4)
E 製造業	26	(15.5)	27	(28.6)	46	(21.1)	27	(3.8)	41	(32.3)
H 運輸業、郵便業	20	(23.5)	28	(180.0)	25	(47.1)	19	(▲ 32.1)	18	(28.6)
I 卸売業、小売業	33	(▲ 11.9)	51	(112.5)	42	(250.0)	8	(▲ 81.0)	44	(7.3)
M 宿泊業、飲食サービス業	51	(14.2)	35	(▲ 41.7)	70	(27.3)	50	(▲ 12.3)	50	(2.0)
P 医療、福祉業	106	(▲ 0.5)	67	(▲ 49.6)	137	(21.2)	89	(9.9)	59	(▲ 33.7)
R サービス業(他に分類されないもの)	26	(88.4)	49	(172.2)	24	(60.0)	12	(▲ 64.7)	11	(▲ 59.3)
S 公務	16	(▲ 32.6)	18	(63.6)	11	(175.0)	2	(▲ 84.6)	12	(0.0)
その他	51	(▲ 3.9)	30	(▲ 23.1)	53	(▲ 1.9)	43	(▲ 12.2)	61	(7.0)
有効求人数	1,074	(6.7)	1,050	(▲ 1.3)	1,068	(1.4)	1,043	(3.5)	1,056	(0.0)

## 3. 求職の動き(パートを含む、原数値。但し、「※うち34歳以下」と「※(新規常用求職者態様別内訳)」は臨時・季節を除く常用。)

9月の新規求職者数(パートを含む、原数値)は、前年同月比3.3%減と4ヶ月連続で減少した。

9月の有効求職者数(パートを含む、原数値)は、前年同月比13.4%減と8ヶ月連続の減少

9月の雇用保険受給資格決定件数(前年同月比42.4%減)は3ヶ月連続の減少

※(新規常用求職者態様別内訳)をみると・・・

在職求職者(23.5%増)は3ヶ月ぶりの増加、離職求職者(12.1%減)は5ヶ月連続の減少、無業求職者(25.0%増)は2ヶ月連続の増加、事業主都合離職者(31.3%減)は2ヶ月ぶりの減少、自己都合離職者(2.9%減)は2か月連続の減少。

( )内前年同月比(%)

	令和5年度 (月平均)		令和6年							
			6月		7月		8月		9月	
新規求職者数	135	(3.1)	199	(▲ 13.1)	120	(▲ 16.7)	80	(▲ 24.5)	118	(▲ 3.3)
44歳以下	45	(▲ 9.4)	61	(3.4)	47	(20.5)	28	(▲ 26.3)	41	(▲ 19.6)
※うち34歳以下	25	(0.3)	28	(▲ 3.4)	26	(44.4)	18	(▲ 18.2)	29	(7.4)
45歳以上	90	(10.6)	138	(▲ 18.8)	73	(▲ 30.5)	52	(▲ 23.5)	77	(8.5)
うち55歳以上	65	(14.2)	106	(▲ 19.1)	54	(▲ 28.0)	31	(▲ 36.7)	55	(5.8)
うち65歳以上	29	(17.9)	56	(▲ 24.3)	27	(▲ 27.0)	16	(▲ 5.9)	31	(47.6)
雇用保険受給資格決定件数	39	(16.9)	38	(5.6)	36	(▲ 16.3)	22	(▲ 48.8)	19	(▲ 42.4)
有効求職者数	620	(▲ 3.0)	661	(▲ 11.4)	665	(▲ 11.9)	580	(▲ 21.9)	541	(▲ 13.4)
44歳以下	196	(▲ 11.2)	201	(▲ 6.1)	212	(5.0)	193	(▲ 8.1)	192	(▲ 5.0)
※うち34歳以下	104	(▲ 15.0)	99	(▲ 12.4)	99	(1.0)	96	(▲ 11.1)	103	(0.0)
45歳以上	424	(1.3)	460	(▲ 13.5)	453	(▲ 18.1)	387	(▲ 27.4)	349	(▲ 17.5)
うち55歳以上	311	(1.2)	351	(▲ 13.3)	344	(▲ 17.9)	286	(▲ 28.9)	251	(▲ 19.0)
うち65歳以上	129	(▲ 0.2)	179	(▲ 2.7)	164	(▲ 15.5)	130	(▲ 26.6)	113	(▲ 2.6)
雇用保険受給者実人員	132	(12.2)	107	(▲ 26.2)	124	(▲ 24.8)	138	(▲ 13.2)	133	(▲ 23.6)

2.8

191

### ※(新規常用求職者態様別内訳)

( )内前年同月比(%)

	令和5年度 (月平均)		令和6年							
			6月		7月		8月		9月	
新規常用求職者	122	(3.3)	133	(▲ 2.2)	106	(▲ 10.9)	77	(▲ 18.1)	116	(▲ 3.3)
在職求職者	23	(▲ 4.9)	28	(75.0)	17	(▲ 10.5)	18	(▲ 14.3)	21	(23.5)
離職求職者	88	(6.3)	96	(▲ 14.3)	82	(▲ 3.5)	50	(▲ 24.2)	80	(▲ 12.1)
うち事業主都合	18	(8.8)	23	(▲ 41.0)	18	(▲ 25.0)	9	(80.0)	11	(▲ 31.3)
うち自己都合	66	(9.3)	68	(0.0)	58	(1.8)	39	(▲ 32.8)	67	(▲ 2.9)
無業求職者	11	(▲ 1.4)	9	(12.5)	7	(▲ 53.3)	9	(28.6)	15	(25.0)

(注) ハローワークインターネットサービスの機能拡充に伴い、令和3年9月以降の数値には、ハローワークに来所せず、オンライン上で求職登録した求職者数や求職者がハローワークインターネットサービスの求人へ直接応募した就職件数等が含まれている。



#### 4. 就職の動き(パートを含む。但し、※「うち34歳以下」は臨時・季節を除く常用。)

9月の就職件数(パートを含む)は、前年同月に比べ27.3%減と、5ヶ月連続の減少

( )内前年同月比(%)

	令和5年度 (月平均)		令和6年							
			6月		7月		8月		9月	
就職件数	53	(1.0)	39	(▲ 26.4)	44	(▲ 2.2)	27	(▲ 40.0)	40	(▲ 27.3)
44歳以下	21	(▲ 13.9)	20	(▲ 25.9)	18	(0.0)	12	(0.0)	23	(27.8)
※うち34歳以下	11	(▲ 4.3)	16	(▲ 11.1)	9	(12.5)	7	(16.7)	16	(100.0)
45歳以上	32	(14.0)	19	(▲ 26.9)	26	(▲ 3.7)	15	(▲ 54.5)	17	(▲ 54.1)
うち55歳以上	20	(14.1)	10	(▲ 37.5)	17	(▲ 5.6)	8	(▲ 52.9)	14	(▲ 44.0)
うち65歳以上	6	(29.8)	6	(100.0)	6	(▲ 14.3)	1	(▲ 83.3)	2	(▲ 80.0)
雇用保険受給者	11	(1.5)	8	(0.0)	10	(▲ 16.7)	7	(16.7)	8	(▲ 50.0)

#### 5. 就業地別の求人数を用いた有効求人倍率(原数値)

「就業地別の求人数を用いた有効求人倍率」とは

→実際に就業する都道府県を求人地として集計した有効求人倍率。

なお、通常発表している都道府県の有効求人倍率は、求人を受理した場所を求人地として集計している。

○ 本社が多く所在する地域では、受理地別の有効求人倍率より「就業地別の求人数を用いた有効求人倍率が低い傾向がある。

	① 有効求職者数	② 有効求人数	③ 就業地別 有効求人数	④ 有効求人倍率 ②/①	⑤ 就業地別 有効求人倍率 ③/①	⑥ 差 ⑤ - ④
9月	625	1,056	1,954	1.69	3.13	1.44
10月	578	1,083	1,804	1.87	3.12	1.25
11月	539	1,118	1,812	2.07	3.36	1.29
12月	520	1,137	1,651	2.19	3.18	0.99
令和6年1月	557	1,123	1,648	2.02	2.96	0.94
2月	536	1,166	1,692	2.18	3.16	0.98
3月	548	1,087	1,548	1.98	2.82	0.84
4月	581	1,104	1,613	1.90	2.78	0.88
5月	594	1,033	1,485	1.74	2.50	0.76
6月	661	1,050	1,490	1.59	2.25	0.67
7月	665	1,068	1,533	1.61	2.31	0.70
8月	580	1,043	1,543	1.80	2.66	0.86
9月	541	1,056	1,902	1.95	3.52	1.56

(資料出所)鹿児島労働局

※ 1件の求人に複数の就業地があり、就業地毎の求人数が明確でない場合、それぞれの就業地に順番に求人を割り当てて配分している。

#### 6. 完全失業率(全国)

	3年平均	4年平均	5年平均	令和6年 5月	6月	7月	8月	9月
完全失業率 ( % )	2.8	2.6	2.6	2.6	2.5	1.2	2.5	2.4
完全失業者数 ( 万人 )	193	179	178	193	181	188	175	173

※季節調整値