

業務月報 (令和6年9月)

伊集院

ハローワーク伊集院

(伊集院公共職業安定所)

〒899-2521

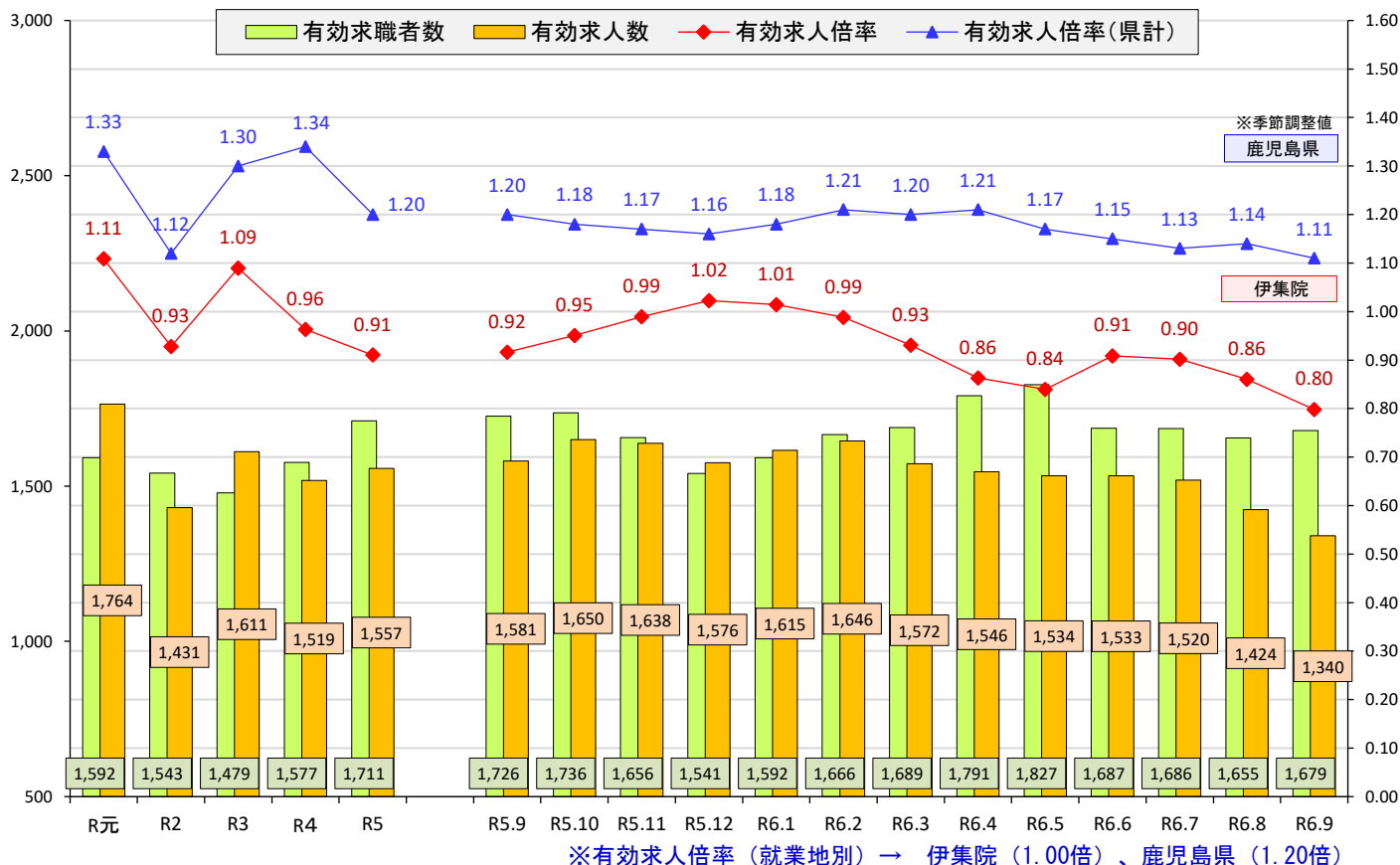
鹿児島県日置市
伊集院町大田825-3

TEL 099-273-3161

FAX 099-273-2002



JR伊集院駅前 島津義弘公の銅像



1. 有効求人倍率推移

	年度別(※月平均)					月別													
	R元	R2	R3	R4	R5	R5.9	R5.10	R5.11	R5.12	R6.1	R6.2	R6.3	R6.4	R6.5	R6.6	R6.7	R6.8	R6.9	
有効求職者数	1,592	1,543	1,479	1,577	1,711	1,726	1,736	1,656	1,541	1,592	1,666	1,689	1,791	1,827	1,687	1,686	1,655	1,679	
有効求人数	1,764	1,431	1,611	1,519	1,557	1,581	1,650	1,638	1,576	1,615	1,646	1,572	1,546	1,534	1,533	1,520	1,424	1,340	
有効求人倍率	1.11	0.93	1.09	0.96	0.91	0.92	0.95	0.99	1.02	1.01	0.99	0.93	0.86	0.84	0.91	0.90	0.86	0.80	
有効求人倍率(県計)	1.33	1.12	1.30	1.34	1.20	1.20	1.18	1.17	1.16	1.18	1.21	1.20	1.21	1.17	1.15	1.13	1.14	1.11	

2. 新規求職申込件数

	実績	対前年度比
令和2年9月	301	0.0%
令和3年9月	291	▲3.3%
令和4年9月	320	10.0%
令和5年9月	334	4.4%
令和6年9月	312	▲6.6%

3. 有効求職者数

	実績	対前年度比
令和2年9月	1,511	▲1.3%
令和3年9月	1,409	▲6.8%
令和4年9月	1,543	9.5%
令和5年9月	1,726	11.9%
令和6年9月	1,679	▲2.7%

4. 就職件数

	実績	対前年度比
令和2年9月	108	▲21.1%
令和3年9月	110	1.9%
令和4年9月	114	3.6%
令和5年9月	120	5.3%
令和6年9月	104	▲13.3%

5. 新規求人数

	実績	対前年度比
令和2年9月	624	▲19.0%
令和3年9月	656	5.1%
令和4年9月	584	▲11.0%
令和5年9月	618	5.8%
令和6年9月	444	▲28.2%

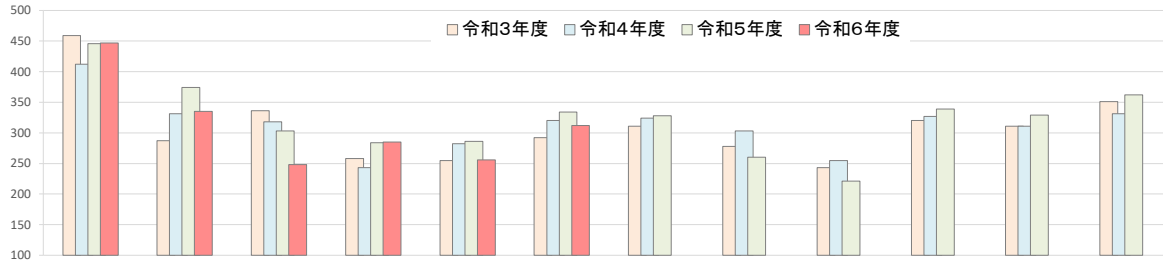
6. 有効求人数

	実績	対前年度比
令和2年9月	1,475	▲19.3%
令和3年9月	1,671	13.3%
令和4年9月	1,530	▲8.4%
令和5年9月	1,581	3.3%
令和6年9月	1,340	▲15.2%

7. 充足数

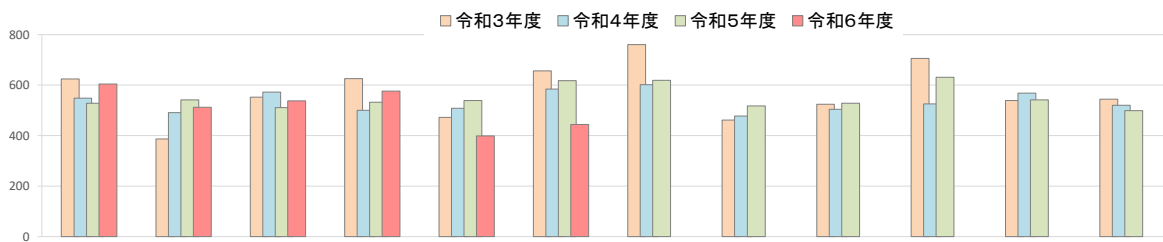
	実績	対前年度比
令和2年9月	76	▲21.6%
令和3年9月	83	9.2%
令和4年9月	90	8.4%
令和5年9月	101	12.2%
令和6年9月	79	▲21.8%

1. 新規求職者数



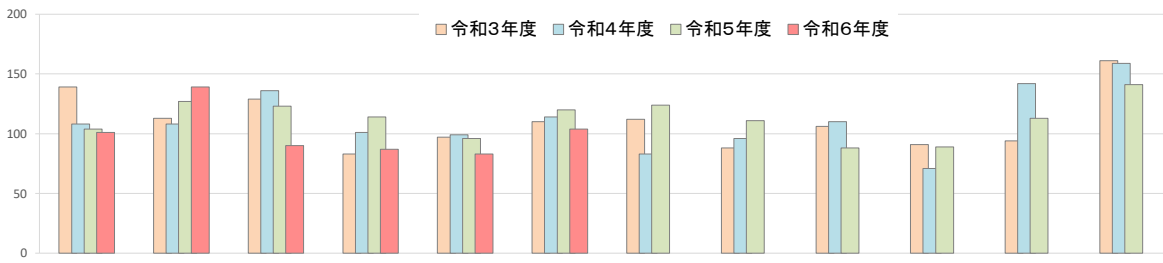
年度実績	4月	5月	6月	7月	8月	9月	10月	11月	12月	1月	2月	3月	計
令和3年度	459	287	336	258	255	292	311	278	243	320	311	351	3,701
令和4年度	412	331	318	243	282	320	324	303	255	327	311	331	3,757
令和5年度	446	374	303	284	286	334	328	260	221	339	329	362	3,866
令和6年度	447	335	248	285	256	312							1,883
増減率(対前年度)	0.2%	▲ 10.4%	▲ 18.2%	0.4%	▲ 10.5%	▲ 6.6%							

2. 新規求人数



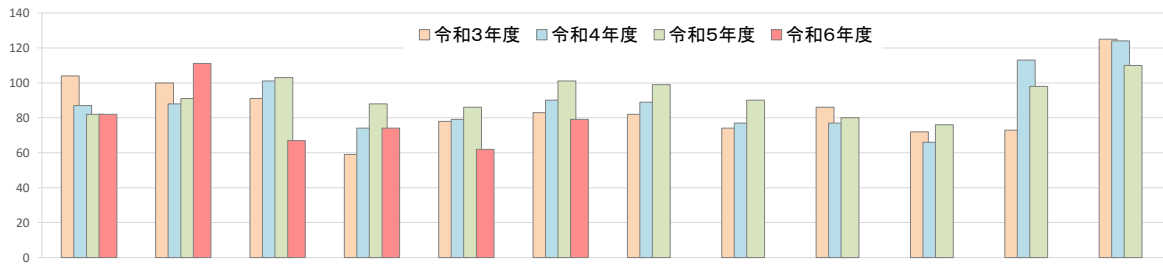
年度実績	4月	5月	6月	7月	8月	9月	10月	11月	12月	1月	2月	3月	計
令和3年度	625	387	553	626	472	656	760	462	524	706	539	544	6,854
令和4年度	548	491	573	501	509	584	602	478	505	526	569	521	6,407
令和5年度	529	542	511	532	539	618	619	518	528	631	542	499	6,608
令和6年度	605	513	538	576	399	444							3,075
増減率(対前年度)	14.4%	▲ 5.4%	5.3%	8.3%	▲ 26.0%	▲ 28.2%							

3. 就職件数



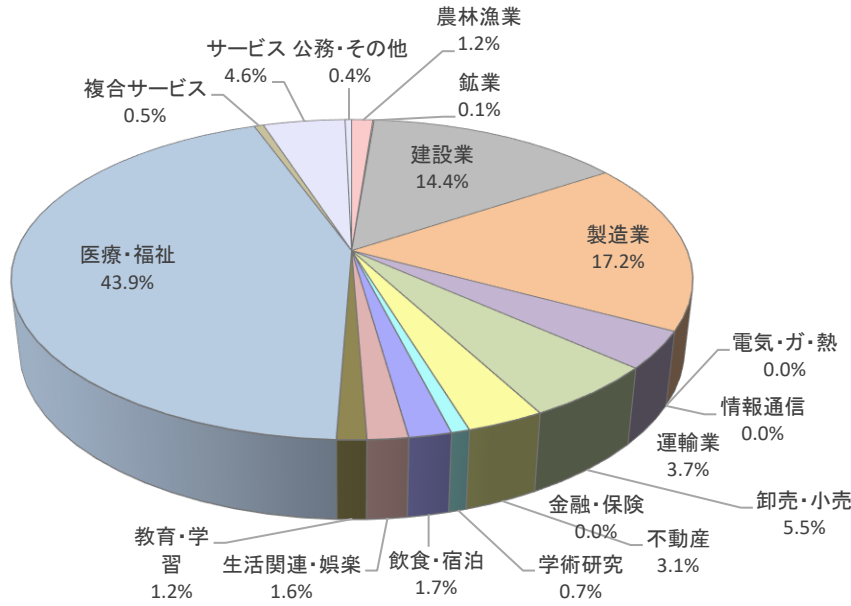
年度実績	4月	5月	6月	7月	8月	9月	10月	11月	12月	1月	2月	3月	計
令和3年度	139	113	129	83	97	110	112	88	106	91	94	161	1,323
令和4年度	108	108	136	101	99	114	83	96	110	71	142	159	1,327
令和5年度	104	127	123	114	96	120	124	111	88	89	113	141	1,350
令和6年度	101	139	90	87	83	104							604
増減率(対前年度)	▲ 2.9%	9.4%	▲ 26.8%	▲ 23.7%	▲ 13.5%	▲ 13.3%							

4. 充足数



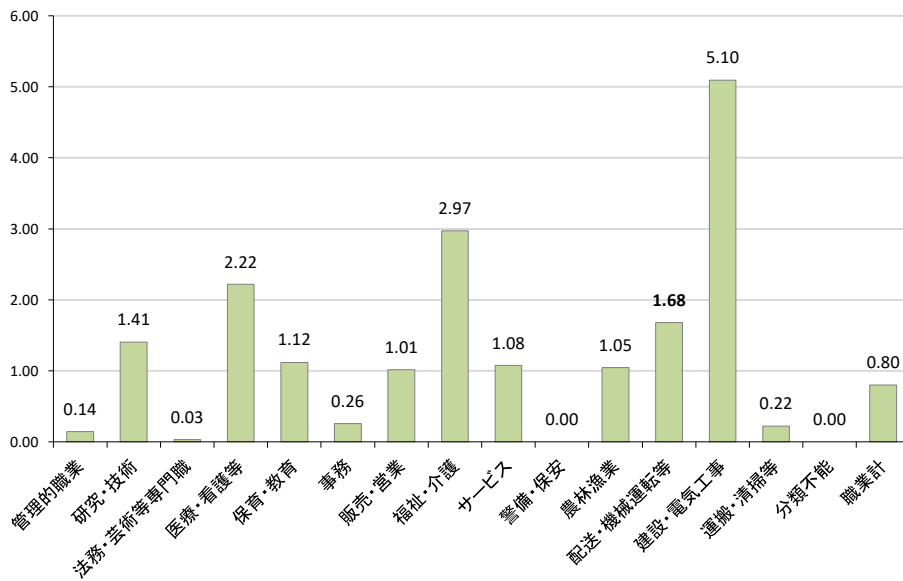
年度実績	4月	5月	6月	7月	8月	9月	10月	11月	12月	1月	2月	3月	計
令和3年度	104	100	91	59	78	83	82	74	86	72	73	125	1,027
令和4年度	87	88	101	74	79	90	89	77	77	66	113	124	1,065
令和5年度	82	91	103	88	86	101	99	90	80	76	98	110	1,104
令和6年度	82	111	67	74	62	79							475
増減率(R4年度)	0.0%	22.0%	▲ 35.0%	▲ 15.9%	▲ 27.9%	▲ 21.8%							

1. 「産業別」有効求人数の割合



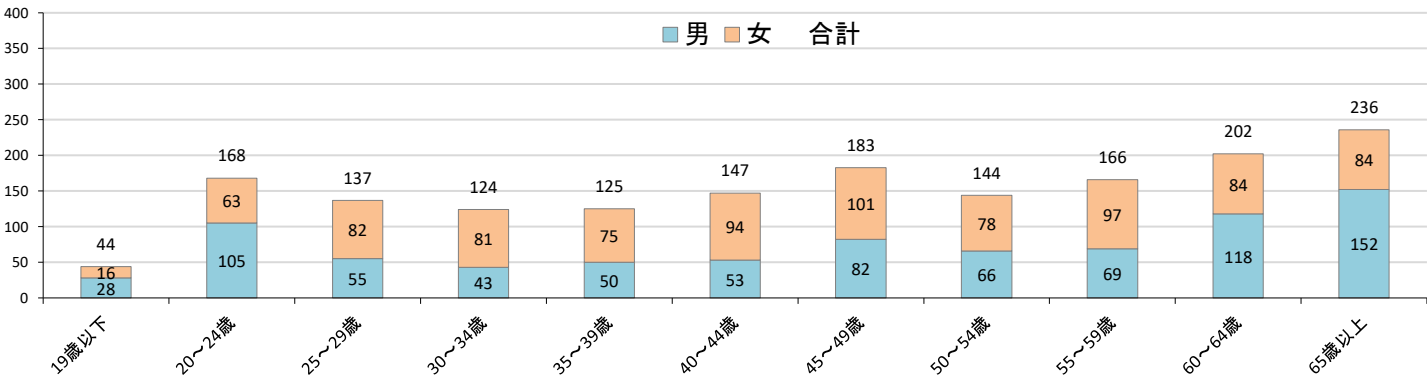
産業	当月	前年同月	同期比
農林漁業	16	16	0.0
鉱業	1	8	▲87.5
建設業	193	249	▲22.5
製造業	231	300	▲23.0
電気・ガ・熱	0	1	▲100.0
情報通信	0	0	-
運輸業	50	57	▲12.3
卸売・小売	74	88	▲15.9
金融・保険	0	1	▲100.0
不動産	42	39	7.7
学術研究	10	8	25.0
飲食・宿泊	23	34	▲32.4
生活関連・娯楽	22	30	▲26.7
教育・学習	16	11	45.5
医療・福祉	588	590	▲0.3
複合サービス	7	15	▲53.3
サービス	62	118	▲47.5
公務・その他	5	16	▲68.8
産業計	1,340	1,581	▲15.2

2. 「職業別」有効求人倍率

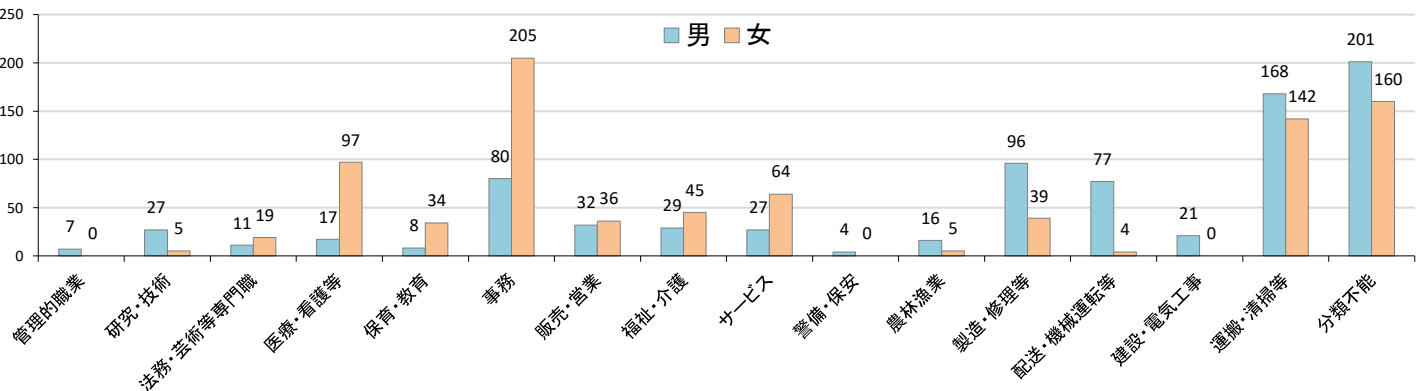


職業	求人数	求職者数	求人倍率
管理的職業	1	7	0.14
研究・技術	45	32	1.41
法務・芸術等専門職	1	30	0.03
医療・看護等	255	115	2.22
保育・教育	47	42	1.12
事務	73	285	0.26
販売・営業	70	69	1.01
福祉・介護	220	74	2.97
サービス	98	91	1.08
警備・保安	0	4	0.00
農林漁業	22	21	1.05
製造・修理等	197	135	1.46
配送・機械運転等	136	81	1.68
建設・電気工事	107	21	5.10
運搬・清掃等	68	311	0.22
分類不能	0	361	0.00
職業計	1,340	1,679	0.80

3. 「年齢階級別」・「性別」有効求職者数



4. 「職業別」・「性別」有効求職者数



1. 一般職業紹介状況（学卒を除きパートタイムを含む）

(単位:人・%・ポイント)

	計	うち		前 月	前年同月	前年同月比
		うち男	うち女			
新規求職申込件数	312	135	177	256	334	▲ 6.6
保険受給者	80	35	45	61	91	▲ 12.1
月間有効求職者数	1,679	821	855	1,655	1,726	▲ 2.7
保険受給者	534	221	313	554	598	▲ 10.7
新規求人数	444	**	**	399	618	▲ 28.2
月間有効求人数	1,340	**	**	1,424	1,581	▲ 15.2
紹介件数	271	115	156	178	286	▲ 5.2
保険受給者	85	27	58	53	72	18.1
就職件数	104	39	65	83	120	▲ 13.3
保険受給者	42	13	29	38	38	10.5
自管内	51	15	36	50	67	▲ 23.9
自県管外	47	21	26	29	44	6.8
県外	6	3	3	4	9	▲ 33.3
充足数	79	**	**	62	101	▲ 21.8
新規求人倍率(倍)	1.42	**	**	1.56	1.85	▲ 23.1
有効求人倍率(倍)	0.80	**	**	0.86	0.92	▲ 13.3
就職率(%)	33.3	**	**	32.4	35.9	▲ 7.1
充足率(%)	17.8	**	**	15.5	16.3	9.2

2. パートタイム職業紹介状況

(単位:人・%・ポイント)

	計	うち		前 月	前年同月	前年同月比
		うち男	うち女			
新規求職申込件数	128	31	97	99	154	▲ 16.9
保険受給者	32	6	26	20	41	▲ 22.0
月間有効求職者数	760	247	510	737	809	▲ 6.1
保険受給者	231	44	187	233	265	▲ 12.8
新規求人数	163	**	**	115	194	▲ 16.0
月間有効求人数	452	**	**	480	526	▲ 14.1
紹介件数	111	33	78	65	109	1.8
保険受給者	32	6	26	11	19	68.4
就職件数	47	8	39	32	56	▲ 16.1
保険受給者	12	0	12	9	10	20.0
自管内	27	3	24	24	36	▲ 25.0
自県管外	16	3	13	8	17	▲ 5.9
県外	4	2	2	0	3	33.3
充足数	35	**	**	27	45	▲ 22.2
新規求人倍率(倍)	1.27	**	**	1.16	1.26	1.1
有効求人倍率(倍)	0.59	**	**	0.65	0.65	▲ 8.5
就職率(%)	36.7	**	**	32.3	36.4	0.9
充足率(%)	21.5	**	**	23.5	23.2	▲ 7.4

3. 中高年齢者（45歳以上）職業紹介状況（パートタイムを含む）

(単位:人・%・ポイント)

	計	うち		前月	前年同月	前年同月比
		うち男	うち女			
新規求職申込件数	181	83	98	150	199	▲ 9.0
うち65歳以上	52	31	21	42	68	▲ 23.5
月間有効求職者数	933	487	444	931	960	▲ 2.8
うち65歳以上	237	152	84	231	245	▲ 3.3
紹介件数	148	78	70	112	166	▲ 10.8
うち65歳以上	25	21	4	15	26	▲ 3.8
就職件数	58	23	35	53	75	▲ 22.7
うち65歳以上	9	3	6	8	11	▲ 18.2
就職率(%)	32.0	27.7	35.7	35.3	37.7	▲ 15.0

4. 障害者職業紹介状況（パートタイムを含む）

(単位:人)

	計	身体障害者		知的障害者		精神障害者	その他
		うち重度	うち軽度	うち重度	うち軽度		
新規求職申込件数	16	4	1	2	0	9	1
紹介件数	22	5	3	3	0	13	1
就職件数	7	1	1	3	0	2	1
有効中の者	527	148	50	191	18	160	28
就業中の者	592	198	67	203	23	175	16
保留中の者	247	83	27	112	10	47	5

5. 産業別新規求人・充足状況（学卒を除きパートタイムを含む）

（単位：人・％）

	新規求人数			充足数		
	当 月	前年同月	前年同月比	当 月	前年同月	前年同月比
建設業	70	109	▲ 35.8	3	4	▲ 25.0
製造業	92	125	▲ 26.4	15	22	▲ 31.8
運輸・郵便業	6	15	▲ 60.0	5	2	150.0
卸売・小売業	26	29	▲ 10.3	9	8	12.5
宿泊・飲食サービス業	3	17	▲ 82.4	3	0	-
医療・福祉	180	200	▲ 10.0	37	43	▲ 14.0
サービス業	58	96	▲ 39.6	5	13	▲ 61.5
その他	9	27	▲ 66.7	2	9	▲ 77.8
計	444	618	▲ 28.2	79	101	▲ 21.8

6. 職業別新規求人・充足状況（学卒を除きパートタイムを含む）

（単位：人・％）

	新規求人数			充足数		
	当 月	前年同月	前年同月比	当 月	前年同月	前年同月比
管理的職業	1	1	0.0	0	0	-
研究・技術の職業	15	40	▲ 62.5	0	0	-
法務・経営・文化芸術等の職業	1	0	-	0	0	-
医療・看護・保健の職業	78	86	▲ 9.3	17	11	54.5
保育・教育の職業	9	19	▲ 52.6	4	2	100.0
事務的職業	25	37	▲ 32.4	7	16	▲ 56.3
販売・営業の職業	20	29	▲ 31.0	3	7	▲ 57.1
福祉・介護の職業	78	73	6.8	10	19	▲ 47.4
サービスの職業	36	49	▲ 26.5	4	7	▲ 42.9
警備・保安の職業	0	4	▲ 100.0	0	0	-
農林漁業の職業	7	18	▲ 61.1	2	6	▲ 66.7
製造・修理・塗装・製図等の職業	84	124	▲ 32.3	16	18	▲ 11.1
配送・輸送・機械運転の職業	33	39	▲ 15.4	7	6	16.7
建設・土木・電気工事の職業	38	43	▲ 11.6	1	2	▲ 50.0
運搬・清掃・包装等の職業	19	56	▲ 66.1	8	7	14.3
(うちIT関連小計)	9	21	▲ 57.1	1	0	-
(うち福祉関連小計)	124	128	▲ 3.1	25	25	0.0
(うち介護関連小計)	77	72	6.9	10	19	▲ 47.4
職業計	444	618	▲ 28.2	79	101	▲ 21.8

7. 職業別賃金状況

（単位：円）

職業	フルタイム				パートタイム			
	求職者希望賃金(千円)			求人平均賃金(千円)	求職者希望賃金(十円)			求人平均賃金(十円)
	計	男	女		計	男	女	
全職業平均	204	220	185	226	98	96	99	108
A管理的職業	150	150	0	275	90	90	0	0
B専門的・技術的職業	227	287	203	232	111	0	111	117
09建築・土木技術者等	420	420	0	259	0	0	0	0
13保健師・看護師等	226	350	217	220	114	0	114	117
14医療技術者	400	400	0	244	0	0	0	137
16社会福祉の専門的職業	188	225	175	216	94	0	94	103
C事務的職業	188	214	178	188	98	0	98	97
25一般事務員	185	213	177	178	98	0	98	97
26会計事務員	210	270	190	325	100	0	100	0
D販売の職業	217	243	165	182	98	100	95	100
32商品販売の職業	167	170	165	179	98	100	95	100
34営業の職業	267	267	0	200	0	0	0	0
Eサービスの職業	198	238	172	201	97	100	96	105
36介護サービスの職業	200	200	200	203	97	0	97	109
39飲食物調理の職業	245	250	230	206	95	100	94	105
40接客・給仕の職業	0	0	0	268	99	0	99	96
F保安の職業	220	220	0	0	0	0	0	0
G農林漁業の職業	178	183	160	210	0	0	0	96
H生産工程の職業	202	210	163	226	95	100	94	93
52製品製造・加工処理(金属製品)	190	200	170	233	0	0	0	0
53製品製造・加工処理(金属製品除く)	204	210	170	211	94	0	94	93
55機械整備・修理	200	200	0	237	100	100	0	0
I輸送・機械運転の職業	232	232	0	263	103	103	0	146
J建設・採掘の職業	190	190	0	270	95	95	0	125
66建設従事者	0	0	0	266	0	0	0	0
67電気工事従事者	0	0	0	263	0	0	0	0
68土木作業従事者	190	190	0	256	95	95	0	125
K運搬・清掃等の職業	199	209	163	215	92	91	92	101

雇用保険業務取扱状況

1. 適用関係

(単位:人)

		計			前年同月	前年同月比(%)
			男	女		
新規適用事業所数		5	**	**	4	25.0
廃止脱退事業所数		8	**	**	5	60.0
月末事業所数		1,272	**	**	1,294	▲ 1.7
建設業		249	**	**	256	▲ 2.7
製造業		161	**	**	162	▲ 0.6
運輸・郵便業		49	**	**	50	▲ 2.0
卸売・小売業		174	**	**	174	0.0
サービス業		299	**	**	305	▲ 2.0
医療・福祉		190	**	**	192	▲ 1.0
その他		150	**	**	155	▲ 3.2
資格取得者数		189	64	125	241	▲ 21.6
資格喪失者数		211	84	127	311	▲ 32.2
離職票交付枚数		183	**	**	214	▲ 14.5
月末被保険者数		17,681	8,932	8,749	17,648	0.2
建設業		1,459	1,308	151	1,478	▲ 1.3
製造業		4,411	2,646	1,765	4,548	▲ 3.0
運輸・郵便業		648	577	71	663	▲ 2.3
卸売・小売業		1,329	720	609	1,135	17.1
サービス業		2,865	1,404	1,461	2,847	0.6
医療・福祉		5,409	1,498	3,911	5,387	0.4
その他		1,560	779	781	1,590	▲ 1.9

2. 失業給付関係

(単位:人・千円)

		計			前年同月	前年同月比(%)
			男	女		
基本手当	受給資格決定件数	102	43	59	104	▲ 1.9
	初回受給者数	55	20	35	62	▲ 11.3
	受給者実人員	340	133	207	369	▲ 7.9
	支給金額	38,493	17,128	21,365	45,102	▲ 14.7
技能習得手当受給者実人員		54	24	30	43	25.6
支給金額		684	286	397	685	▲ 0.1
傷病手当受給者実人員		3	2	1	2	50.0
支給金額		426	293	133	422	0.9
高年齢求職者給付金受給者数		28	14	14	34	▲ 17.6
支給金額		5,650	3,443	2,207	7,402	▲ 23.7
再就職手当支給人員		37	16	21	25	48.0
支給金額		12,442	5,580	6,861	10,765	15.6
就業促進定着手当支給人員		4	2	2	7	▲ 42.9
支給金額		736	505	230	1,028	▲ 28.4

3. 雇用継続給付関係

(単位:人・千円)

		計			前年同月	前年同月比(%)
			男	女		
高年齢雇用継続給付	受給者実人員	108	92	16	142	▲ 23.9
	支給金額	2,614	2,399	214	3,409	▲ 23.3
育児休業給付	受給者実人員	131	3	128	111	18.0
	支給金額	14,648	377	14,270	12,440	17.7
介護休業給付	受給者数	2	0	2	0	—
	支給金額	185	0	185	0	—

4. 教育訓練給付関係

(単位:人・千円)

		計			前年同月	前年同月比(%)
			男	女		
受給者数		3	2	1	2	50.0
支給金額		139	69	69	37	275.7