

業務月報 (令和6年8月)

伊集院

ハローワーク伊集院

(伊集院公共職業安定所)

〒899-2521

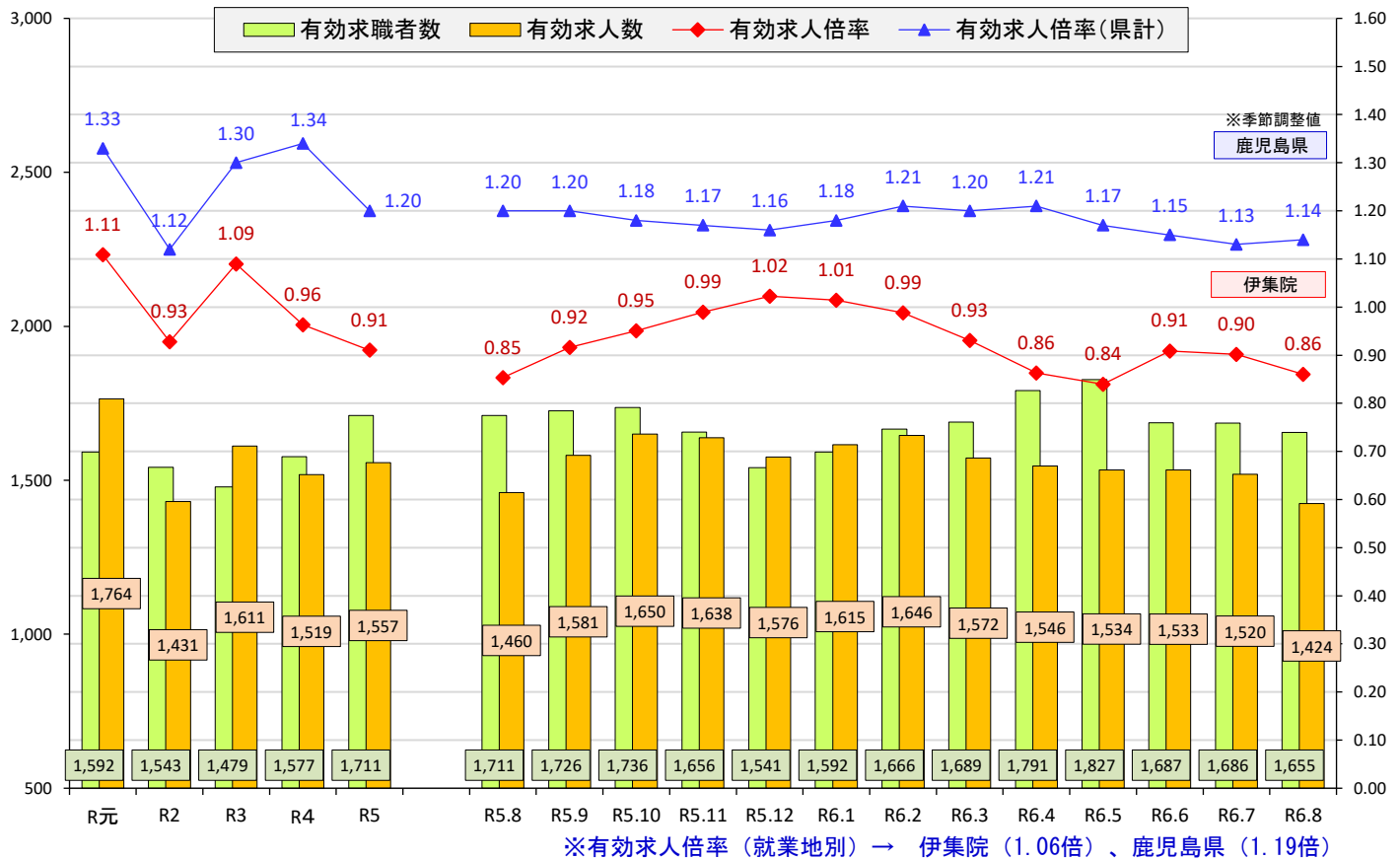
鹿児島県日置市
伊集院町大田825-3

TEL 099-273-3161

FAX 099-273-2002



JR伊集院駅前 島津義弘公の銅像



1. 有効求人倍率推移

	年度別(※月平均)					月別												
	R元	R2	R3	R4	R5	R5.8	R5.9	R5.10	R5.11	R5.12	R6.1	R6.2	R6.3	R6.4	R6.5	R6.6	R6.7	R6.8
有効求職者数	1,592	1,543	1,479	1,577	1,711	1,711	1,726	1,736	1,656	1,541	1,592	1,666	1,689	1,791	1,827	1,687	1,686	1,655
有効求人数	1,764	1,431	1,611	1,519	1,557	1,460	1,581	1,650	1,638	1,576	1,615	1,646	1,572	1,546	1,534	1,533	1,520	1,424
有効求人倍率	1.11	0.93	1.09	0.96	0.91	0.85	0.92	0.95	0.99	1.02	1.01	0.99	0.93	0.86	0.84	0.91	0.90	0.86
有効求人倍率(県計)	1.33	1.12	1.30	1.34	1.20	1.20	1.20	1.18	1.17	1.16	1.18	1.21	1.20	1.21	1.17	1.15	1.13	1.14

2. 新規求職申込件数

	実績	対前年度比
令和2年8月	307	0.0%
令和3年8月	255	▲16.9%
令和4年8月	282	10.6%
令和5年8月	286	1.4%
令和6年8月	256	▲10.5%

3. 有効求職者数

	実績	対前年度比
令和2年8月	1,549	▲1.3%
令和3年8月	1,444	▲6.8%
令和4年8月	1,503	4.1%
令和5年8月	1,711	13.8%
令和6年8月	1,655	▲3.3%

4. 就職件数

	実績	対前年度比
令和2年8月	95	▲21.1%
令和3年8月	97	2.1%
令和4年8月	99	2.1%
令和5年8月	96	▲3.0%
令和6年8月	83	▲13.5%

5. 新規求人数

	実績	対前年度比
令和2年8月	380	▲19.0%
令和3年8月	472	24.2%
令和4年8月	509	7.8%
令和5年8月	539	5.9%
令和6年8月	399	▲26.0%

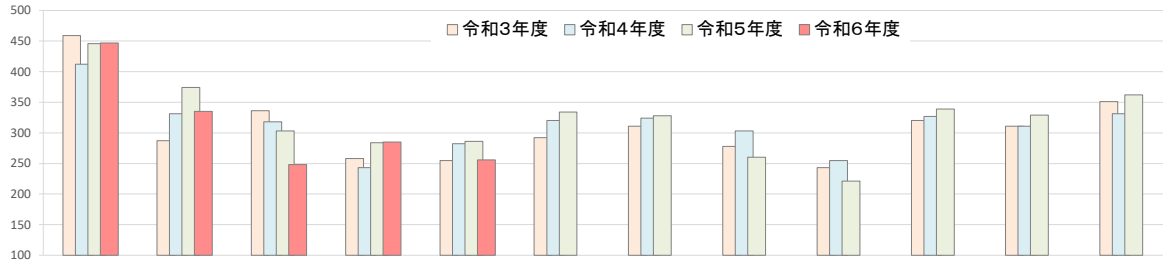
6. 有効求人数

	実績	対前年度比
令和2年8月	1,263	▲19.3%
令和3年8月	1,573	24.5%
令和4年8月	1,473	▲6.4%
令和5年8月	1,460	▲0.9%
令和6年8月	1,424	▲2.5%

7. 充足数

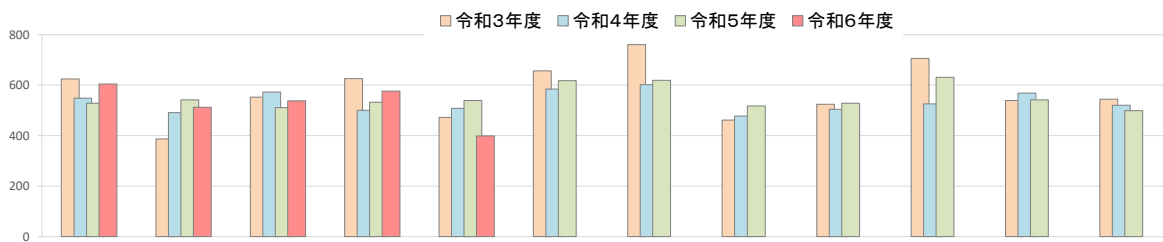
	実績	対前年度比
令和2年8月	81	▲21.6%
令和3年8月	78	▲3.7%
令和4年8月	79	1.3%
令和5年8月	86	8.9%
令和6年8月	62	▲27.9%

1. 新規求職者数



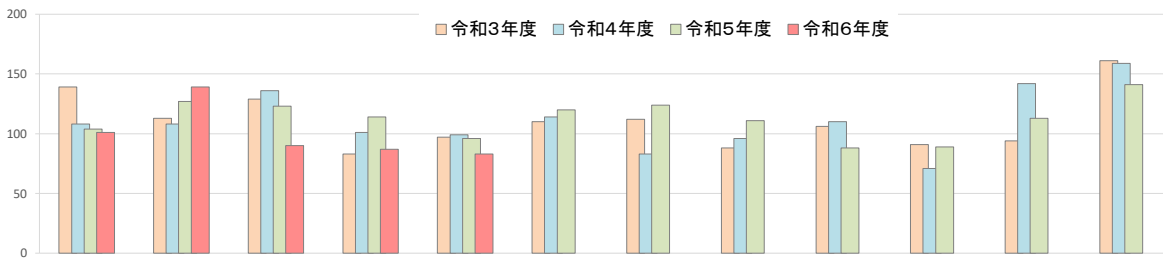
年度実績	4月	5月	6月	7月	8月	9月	10月	11月	12月	1月	2月	3月	計
令和3年度	459	287	336	258	255	292	311	278	243	320	311	351	3,701
令和4年度	412	331	318	243	282	320	324	303	255	327	311	331	3,757
令和5年度	446	374	303	284	286	334	328	260	221	339	329	362	3,866
令和6年度	447	335	248	285	256								1,571
増減率(対前年度)	0.2%	▲ 10.4%	▲ 18.2%	0.4%	▲ 10.5%								

2. 新規求人数



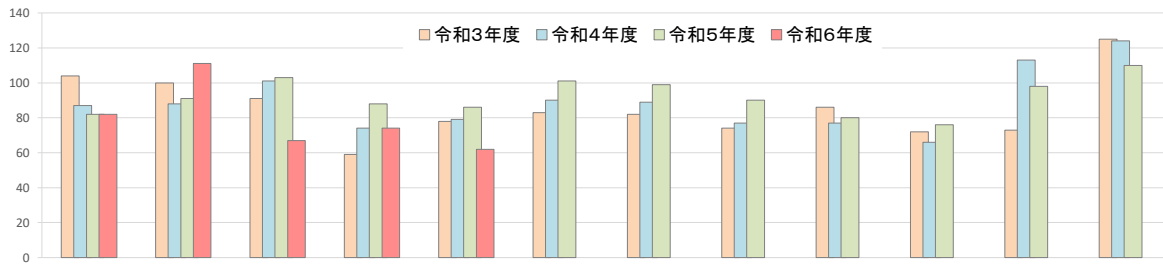
年度実績	4月	5月	6月	7月	8月	9月	10月	11月	12月	1月	2月	3月	計
令和3年度	625	387	553	626	472	656	760	462	524	706	539	544	6,854
令和4年度	548	491	573	501	509	584	602	478	505	526	569	521	6,407
令和5年度	529	542	511	532	539	618	619	518	528	631	542	499	6,608
令和6年度	605	513	538	576	399								2,631
増減率(対前年度)	14.4%	▲ 5.4%	5.3%	8.3%	▲ 26.0%								

3. 就職件数



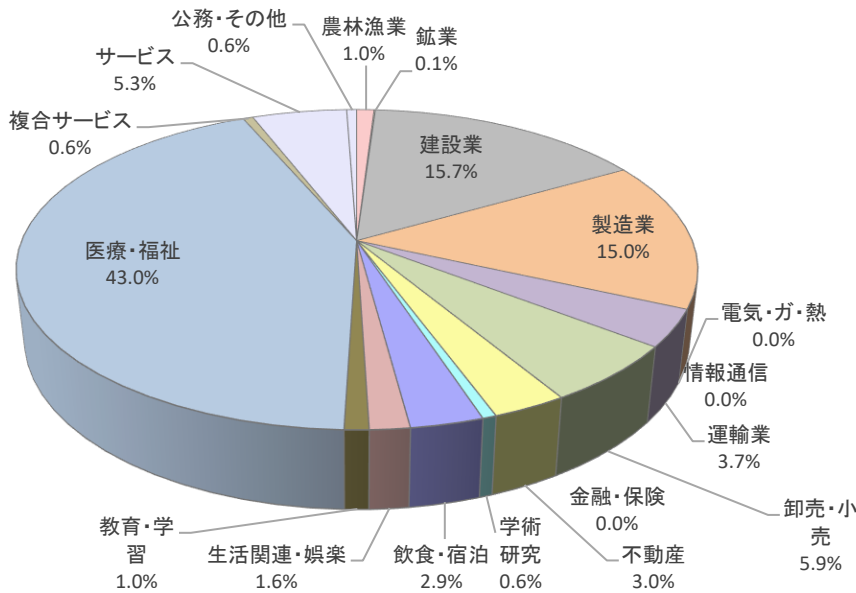
年度実績	4月	5月	6月	7月	8月	9月	10月	11月	12月	1月	2月	3月	計
令和3年度	139	113	129	83	97	110	112	88	106	91	94	161	1,323
令和4年度	108	108	136	101	99	114	83	96	110	71	142	159	1,327
令和5年度	104	127	123	114	96	120	124	111	88	89	113	141	1,350
令和6年度	101	139	90	87	83								500
増減率(対前年度)	▲ 2.9%	9.4%	▲ 26.8%	▲ 23.7%	▲ 13.5%								

4. 充足数



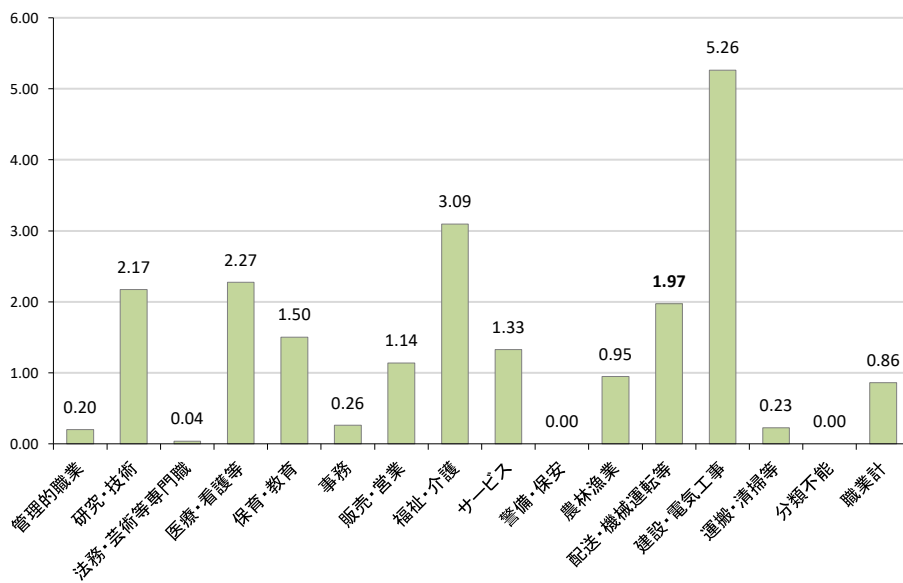
年度実績	4月	5月	6月	7月	8月	9月	10月	11月	12月	1月	2月	3月	計
令和3年度	104	100	91	59	78	83	82	74	86	72	73	125	1,027
令和4年度	87	88	101	74	79	90	89	77	77	66	113	124	1,065
令和5年度	82	91	103	88	86	101	99	90	80	76	98	110	1,104
令和6年度	82	111	67	74	62								396
増減率(R4年度)	0.0%	22.0%	▲ 35.0%	▲ 15.9%	▲ 27.9%								

1. 「産業別」有効求人数の割合



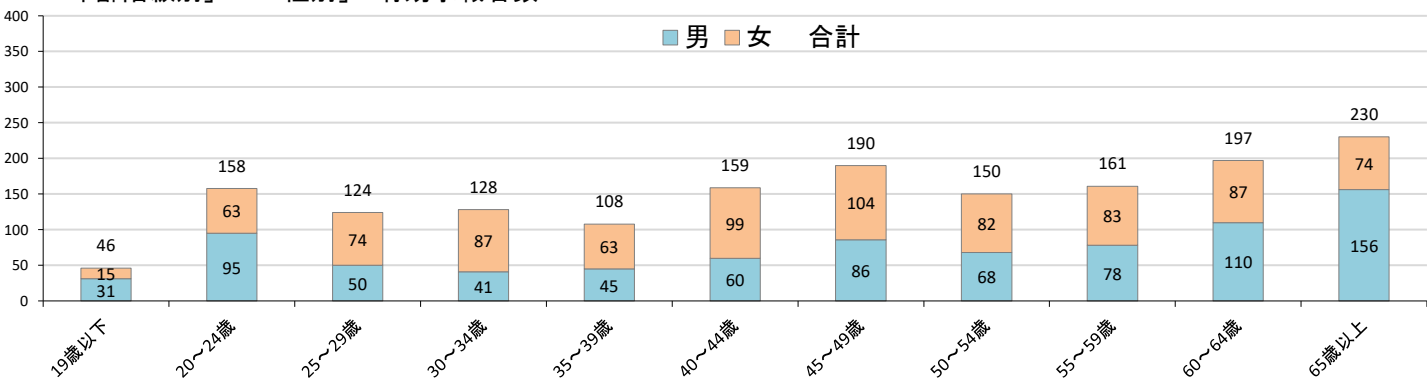
産業	当月	前年同月	同期比
農林漁業	14	13	7.7
鉱業	1	8	▲87.5
建設業	223	222	0.5
製造業	214	237	▲9.7
電気・ガ・熱	0	1	▲100.0
情報通信	0	0	-
運輸業	53	50	6.0
卸売・小売	84	102	▲17.6
金融・保険	0	1	▲100.0
不動産	43	37	16.2
学術研究	8	7	14.3
飲食・宿泊	42	49	▲14.3
生活関連・娯楽	23	21	9.5
教育・学	14	15	▲6.7
医療・福祉	613	586	4.6
複合サービス	8	16	▲50.0
サービス	76	87	▲12.6
公務・その他	8	8	0.0
産業計	1,424	1,460	▲2.5

2. 「職業別」有効求人倍率

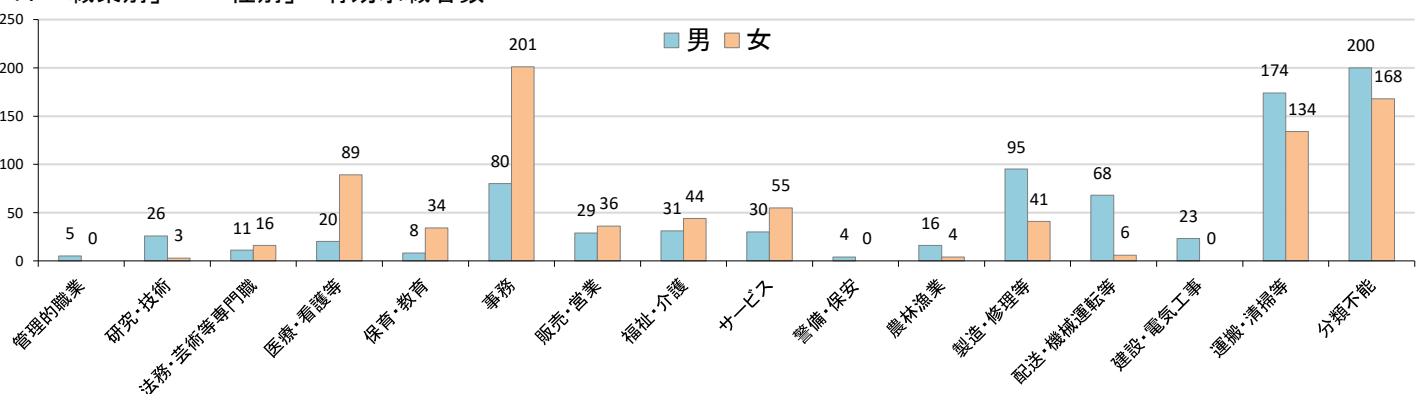


職業	求人数	求職者数	求人倍率
管理的職業	1	5	0.20
研究・技術	63	29	2.17
法務・芸術等専門職	1	27	0.04
医療・看護等	250	110	2.27
保育・教育	63	42	1.50
事務	73	281	0.26
販売・営業	75	66	1.14
福祉・介護	232	75	3.09
サービス	113	85	1.33
警備・保安	0	4	0.00
農林漁業	19	20	0.95
製造・修理等	197	136	1.45
配送・機械運転等	146	74	1.97
建設・電気工事	121	23	5.26
運搬・清掃等	70	309	0.23
分類不能	0	369	0.00
職業計	1,424	1,655	0.86

3. 「年齢階級別」・「性別」有効求職者数



4. 「職業別」・「性別」有効求職者数



1. 一般職業紹介状況（学卒を除きパートタイムを含む）

（単位：人・％・ポイント）

	計	うち		前 月	前年同月	前年同月比
		うち男	うち女			
新規求職申込件数	256	116	140	285	286	▲ 10.5
保険受給者	61	25	36	105	90	▲ 32.2
月間有効求職者数	1,655	820	831	1,686	1,710	▲ 3.2
保険受給者	554	232	322	572	598	▲ 7.4
新規求人数	399	**	**	576	539	▲ 26.0
月間有効求人数	1,424	**	**	1,520	1,460	▲ 2.5
紹介件数	178	85	93	217	241	▲ 26.1
保険受給者	53	27	26	65	65	▲ 18.5
就職件数	83	38	45	87	96	▲ 13.5
保険受給者	38	17	21	29	28	35.7
自管内	50	18	32	52	53	▲ 5.7
自県管外	29	17	12	27	39	▲ 25.6
県外	4	3	1	8	4	0.0
充足数	62	**	**	74	86	▲ 27.9
新規求人倍率(倍)	1.56	**	**	2.02	1.88	▲ 17.1
有効求人倍率(倍)	0.86	**	**	0.90	0.85	1.2
就職率(%)	32.4	**	**	30.5	33.6	▲ 3.5
充足率(%)	15.5	**	**	12.8	16.0	▲ 2.9

2. パートタイム職業紹介状況

（単位：人・％・ポイント）

	計	うち		前 月	前年同月	前年同月比
		うち男	うち女			
新規求職申込件数	99	28	71	126	123	▲ 19.5
保険受給者	20	3	17	40	32	▲ 37.5
月間有効求職者数	737	242	491	770	792	▲ 6.9
保険受給者	233	50	183	243	266	▲ 12.4
新規求人数	115	**	**	210	201	▲ 42.8
月間有効求人数	480	**	**	515	504	▲ 4.8
紹介件数	65	22	43	83	98	▲ 33.7
保険受給者	11	3	8	20	25	▲ 56.0
就職件数	32	10	22	39	46	▲ 30.4
保険受給者	9	4	5	12	13	▲ 30.8
自管内	24	5	19	27	30	▲ 20.0
自県管外	8	5	3	9	14	▲ 42.9
県外	0	0	0	3	2	▲ 100.0
充足数	27	**	**	33	41	▲ 34.1
新規求人倍率(倍)	1.16	**	**	1.67	1.63	▲ 28.7
有効求人倍率(倍)	0.65	**	**	0.67	0.64	1.8
就職率(%)	32.3	**	**	31.0	37.4	▲ 13.6
充足率(%)	23.5	**	**	15.7	20.4	15.1

3. 中高年齢者（45歳以上）職業紹介状況（パートタイムを含む）

（単位：人・％・ポイント）

	計	うち		前月	前年同月	前年同月比
		うち男	うち女			
新規求職申込件数	150	73	77	176	181	▲ 17.1
うち65歳以上	42	28	14	48	43	▲ 2.3
月間有効求職者数	931	498	430	957	958	▲ 2.8
うち65歳以上	231	156	74	256	247	▲ 6.5
紹介件数	112	59	53	129	133	▲ 15.8
うち65歳以上	15	10	5	21	26	▲ 42.3
就職件数	53	28	25	52	55	▲ 3.6
うち65歳以上	8	6	2	11	8	0.0
就職率(%)	35.3	38.4	32.5	29.5	30.4	16.2

4. 障害者職業紹介状況（パートタイムを含む）

（単位：人）

	計	身体障害者		知的障害者		精神障害者	その他
		うち重度	うち軽度	うち重度	うち軽度		
新規求職申込件数	11	2	0	7	1	2	0
紹介件数	14	7	0	2	0	5	0
就職件数	7	2	0	1	0	4	0
有効中の者	524	146	51	192	18	158	28
就業中の者	592	198	66	204	23	174	16
保留中の者	249	83	27	112	10	49	5

5. 産業別新規求人・充足状況（学卒を除きパートタイムを含む）

(単位:人・%)

	新規求人数			充足数		
	当 月	前年同月	前年同月比	当 月	前年同月	前年同月比
建設業	39	48	▲ 18.8	7	4	75.0
製造業	72	105	▲ 31.4	9	10	▲ 10.0
運輸・郵便業	22	27	▲ 18.5	3	0	-
卸売・小売業	29	44	▲ 34.1	3	16	▲ 81.3
宿泊・飲食サービス業	11	7	57.1	5	2	150.0
医療・福祉	153	212	▲ 27.8	27	44	▲ 38.6
サービス業	32	55	▲ 41.8	7	5	40.0
その他	41	41	0.0	1	5	▲ 80.0
計	399	539	▲ 26.0	62	86	▲ 27.9

6. 職業別新規求人・充足状況（学卒を除きパートタイムを含む）

(単位:人・%)

	新規求人数			充足数		
	当 月	前年同月	前年同月比	当 月	前年同月	前年同月比
管理的職業	0	1	▲ 100.0	0	0	-
研究・技術の職業	15	9	66.7	1	0	-
法務・経営・文化芸術等の職業	0	6	▲ 100.0	0	0	-
医療・看護・保健の職業	83	84	▲ 1.2	9	17	▲ 47.1
保育・教育の職業	12	23	▲ 47.8	3	4	▲ 25.0
事務的職業	29	33	▲ 12.1	5	10	▲ 50.0
販売・営業の職業	33	32	3.1	5	5	0.0
福祉・介護の職業	43	77	▲ 44.2	8	11	▲ 27.3
サービスの職業	16	40	▲ 60.0	10	6	66.7
警備・保安の職業	0	1	▲ 100.0	0	0	-
農林漁業の職業	4	10	▲ 60.0	0	3	▲ 100.0
製造・修理・塗装・製図等の職業	54	83	▲ 34.9	8	6	33.3
配送・輸送・機械運転の職業	34	53	▲ 35.8	8	8	0.0
建設・土木・電気工事の職業	44	54	▲ 18.5	3	5	▲ 40.0
運搬・清掃・包装等の職業	32	33	▲ 3.0	2	11	▲ 81.8
(うちIT関連小計)	3	8	▲ 62.5	0	0	-
(うち福祉関連小計)	97	129	▲ 24.8	13	21	▲ 38.1
(うち介護関連小計)	43	77	▲ 44.2	8	11	▲ 27.3
職業計	399	539	▲ 26.0	62	86	▲ 27.9

7. 職業別賃金状況

(単位:円)

職業	フルタイム				パートタイム			
	求職者希望賃金(千円)			求人平均賃金(千円)	求職者希望賃金(十円)			求人平均賃金(十円)
	計	男	女		計	男	女	
全職業平均	210	218	201	218	96	93	97	107
A管理的職業	250	250	0	0	0	0	0	0
B専門的・技術的職業	214	222	211	237	105	90	106	127
09建築・土木技術者等	0	0	0	324	0	0	0	0
13保健師・看護師等	209	200	210	226	112	0	112	124
14医療技術者	237	250	230	243	115	0	115	126
16社会福祉の専門的職業	212	230	208	210	97	0	97	120
C事務的職業	186	184	186	205	94	0	94	96
25一般事務員	185	184	185	198	94	0	94	98
26会計事務員	250	0	250	275	0	0	0	0
D販売の職業	263	263	0	221	90	90	90	95
32商品販売の職業	240	240	0	194	90	90	90	95
34営業の職業	275	275	0	239	0	0	0	0
Eサービスの職業	196	208	178	192	96	100	96	101
36介護サービスの職業	193	220	165	203	100	0	100	107
39飲食物調理の職業	198	203	180	0	94	100	91	94
40接客・給仕の職業	200	0	200	0	100	0	100	96
F保安の職業	0	0	0	0	0	0	0	0
G農林漁業の職業	300	300	0	0	95	0	95	90
H生産工程の職業	200	220	150	198	90	90	90	94
52製品製造・加工処理(金属製品)	0	0	0	186	0	0	0	90
53製品製造・加工処理(金属製品除く)	200	300	150	196	90	0	90	96
55機械整備・修理	230	230	0	202	0	0	0	0
I輸送・機械運転の職業	199	199	0	208	90	90	0	100
J建設・採掘の職業	250	250	0	239	0	0	0	90
66建設従事者	250	250	0	260	0	0	0	90
67電気工事従事者	283	283	0	300	0	0	0	0
68土木作業従事者	217	217	0	221	0	0	0	0
K運搬・清掃等の職業	193	203	180	194	93	93	93	92

雇用保険業務取扱状況

1. 適用関係

(単位:人)

		計		前年同月	前年同月比(%)
		男	女		
新規適用事業所数		4	**	1	300.0
廃止脱退事業所数		2	**	4	▲ 50.0
月末事業所数		1,274	**	1,296	▲ 1.7
月末事業所数	建設業	250	**	256	▲ 2.3
	製造業	160	**	163	▲ 1.8
	運輸・郵便業	49	**	50	▲ 2.0
	卸売・小売業	174	**	176	▲ 1.1
	サービス業	299	**	303	▲ 1.3
	医療・福祉 その他	190 152	** **	192 156	▲ 1.0 ▲ 2.6
資格取得者数		141	16	125	▲ 32.2
資格喪失者数		245	118	127	▲ 16.9
離職票交付枚数		203	**	213	▲ 4.7
月末被保険者数		17,701	8,954	8,747	▲ 0.1
月末被保険者数	建設業	1,463	1,311	152	▲ 1.6
	製造業	4,404	2,646	1,758	▲ 2.8
	運輸・郵便業	650	579	71	▲ 3.6
	卸売・小売業	1,336	729	607	17.6
	サービス業	2,856	1,400	1,456	▲ 2.1
	医療・福祉	5,421	1,501	3,920	0.4
	その他	1,571	788	783	▲ 0.7

2. 失業給付関係

(単位:人・千円)

		計		前年同月	前年同月比(%)
		男	女		
基本手当	受給資格決定件数	62	29	33	▲ 41.5
	初回受給者数	71	28	43	▲ 33.0
	受給者実人員	374	156	218	▲ 10.7
	支給金額	40,587	19,587	20,999	▲ 23.2
技能習得手当受給者実人員		52	22	30	10.6
支給金額		762	332	430	15.8
傷病手当受給者実人員		2	0	2	▲ 50.0
支給金額		255	0	255	▲ 17.2
高年齢求職者給付金受給者数		25	17	8	▲ 32.4
支給金額		5,234	3,542	1,692	▲ 32.1
再就職手当支給人員		21	9	12	▲ 41.7
支給金額		5,570	3,004	2,566	▲ 54.0
就業促進定着手当支給人員		4	3	1	▲ 33.3
支給金額		468	427	40	▲ 48.5

3. 雇用継続給付関係

(単位:人・千円)

		計		前年同月	前年同月比(%)
		男	女		
高年齢雇用継続給付	受給者実人員	78	72	6	▲ 15.2
	支給金額	1,925	1,822	103	▲ 7.9
育児休業給付	受給者実人員	137	3	134	▲ 20.3
	支給金額	13,838	403	13,434	▲ 28.2
介護休業給付	受給者数	1	0	1	0.0
	支給金額	163	0	163	▲ 16.0

4. 教育訓練給付関係

(単位:人・千円)

		計		前年同月	前年同月比(%)
		男	女		
受給者数		1	1	0	▲ 50.0
支給金額		20	20	0	▲ 76.2