

業務月報 (令和6年7月)

伊集院

ハローワーク伊集院

(伊集院公共職業安定所)

〒899-2521

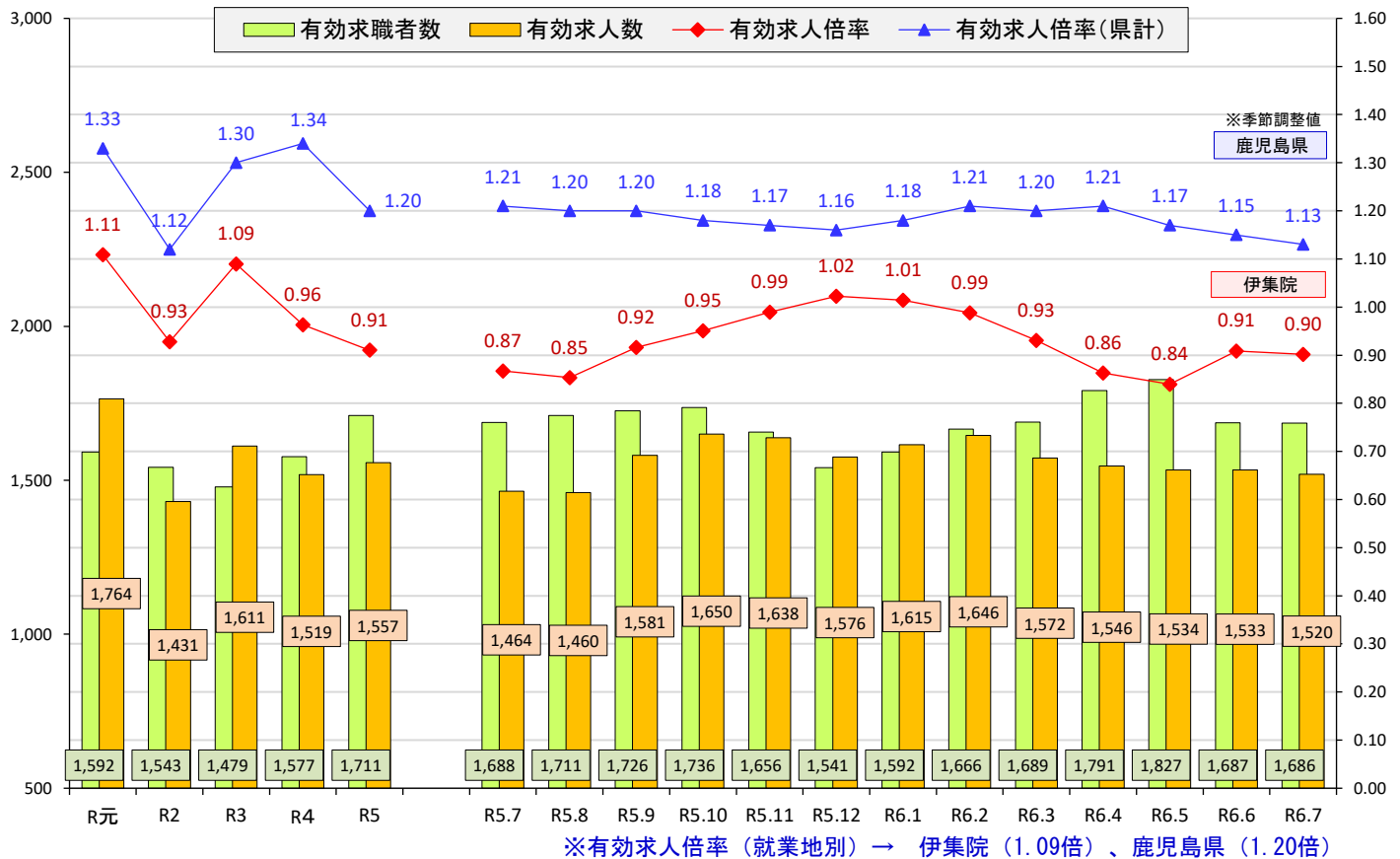
鹿児島県日置市
伊集院町大田825-3

TEL 099-273-3161

FAX 099-273-2002



JR伊集院駅前 島津義弘公の銅像



1. 有効求人倍率推移

	年度別(※月平均)					月別												
	R元	R2	R3	R4	R5	R5.7	R5.8	R5.9	R5.10	R5.11	R5.12	R6.1	R6.2	R6.3	R6.4	R6.5	R6.6	R6.7
有効求職者数	1,592	1,543	1,479	1,577	1,711	1,688	1,711	1,726	1,736	1,656	1,541	1,592	1,666	1,689	1,791	1,827	1,687	1,686
有効求人数	1,764	1,431	1,611	1,519	1,557	1,464	1,460	1,581	1,650	1,638	1,576	1,615	1,646	1,572	1,546	1,534	1,533	1,520
有効求人倍率	1.11	0.93	1.09	0.96	0.91	0.87	0.85	0.92	0.95	0.99	1.02	1.01	0.99	0.93	0.86	0.84	0.91	0.90
有効求人倍率(県計)	1.33	1.12	1.30	1.34	1.20	1.21	1.20	1.20	1.18	1.17	1.16	1.18	1.21	1.20	1.21	1.17	1.15	1.13

2. 新規求職申込件数

	実績	対前年度比
令和2年7月	267	0.0%
令和3年7月	258	▲3.4%
令和4年7月	243	▲5.8%
令和5年7月	284	16.9%
令和6年7月	285	0.4%

3. 有効求職者数

	実績	対前年度比
令和2年7月	1,559	▲1.3%
令和3年7月	1,442	▲7.5%
令和4年7月	1,497	3.8%
令和5年7月	1,688	12.8%
令和6年7月	1,686	▲0.1%

4. 就職件数

	実績	対前年度比
令和2年7月	106	▲21.1%
令和3年7月	83	▲21.7%
令和4年7月	101	21.7%
令和5年7月	114	12.9%
令和6年7月	87	▲23.7%

5. 新規求人数

	実績	対前年度比
令和2年7月	576	▲19.0%
令和3年7月	626	8.7%
令和4年7月	501	▲20.0%
令和5年7月	532	6.2%
令和6年7月	576	8.3%

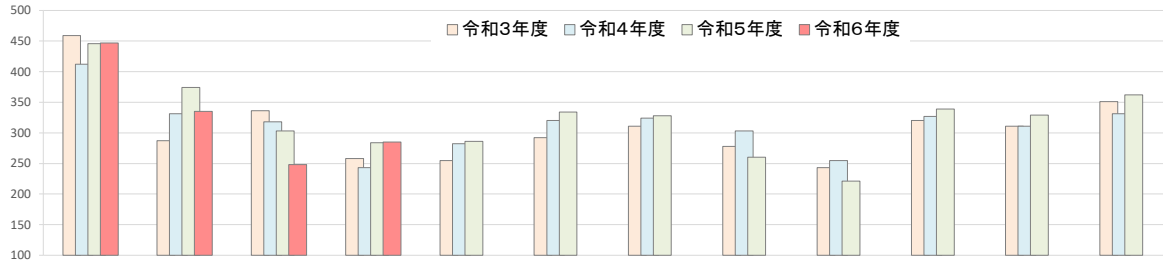
6. 有効求人数

	実績	対前年度比
令和2年7月	1,259	▲19.3%
令和3年7月	1,472	16.9%
令和4年7月	1,478	0.4%
令和5年7月	1,464	▲0.9%
令和6年7月	1,520	3.8%

7. 充足数

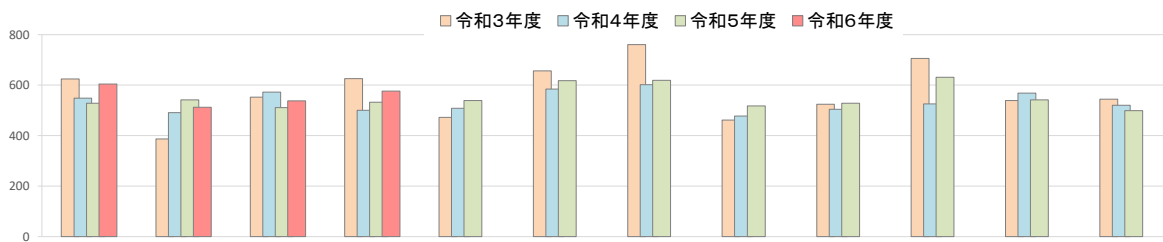
	実績	対前年度比
令和2年7月	107	▲21.6%
令和3年7月	59	▲44.9%
令和4年7月	74	25.4%
令和5年7月	88	18.9%
令和6年7月	74	▲15.9%

1. 新規求職者数



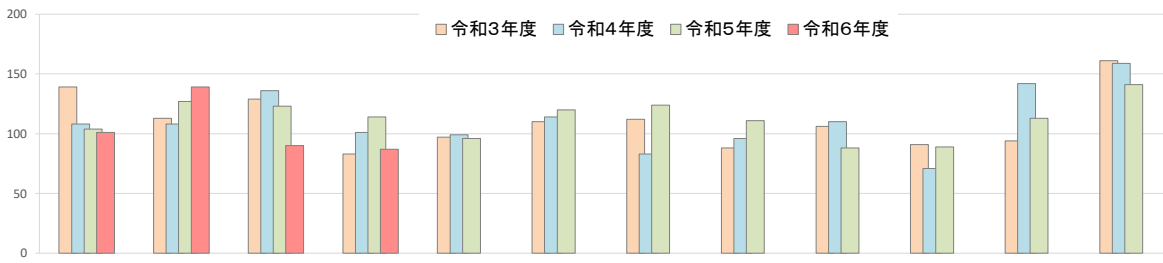
年度実績	4月	5月	6月	7月	8月	9月	10月	11月	12月	1月	2月	3月	計
令和3年度	459	287	336	258	255	292	311	278	243	320	311	351	3,701
令和4年度	412	331	318	243	282	320	324	303	255	327	311	331	3,757
令和5年度	446	374	303	284	286	334	328	260	221	339	329	362	3,866
令和6年度	447	335	248	285									1,315
増減率(対前年度)	0.2%	▲ 10.4%	▲ 18.2%	0.4%									

2. 新規求人数



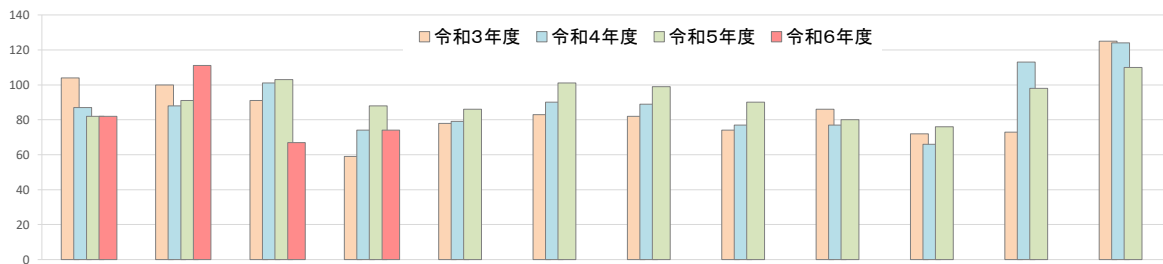
年度実績	4月	5月	6月	7月	8月	9月	10月	11月	12月	1月	2月	3月	計
令和3年度	625	387	553	626	472	656	760	462	524	706	539	544	6,854
令和4年度	548	491	573	501	509	584	602	478	505	526	569	521	6,407
令和5年度	529	542	511	532	539	618	619	518	528	631	542	499	6,608
令和6年度	605	513	538	576									2,232
増減率(対前年度)	14.4%	▲ 5.4%	5.3%	8.3%									

3. 就職件数



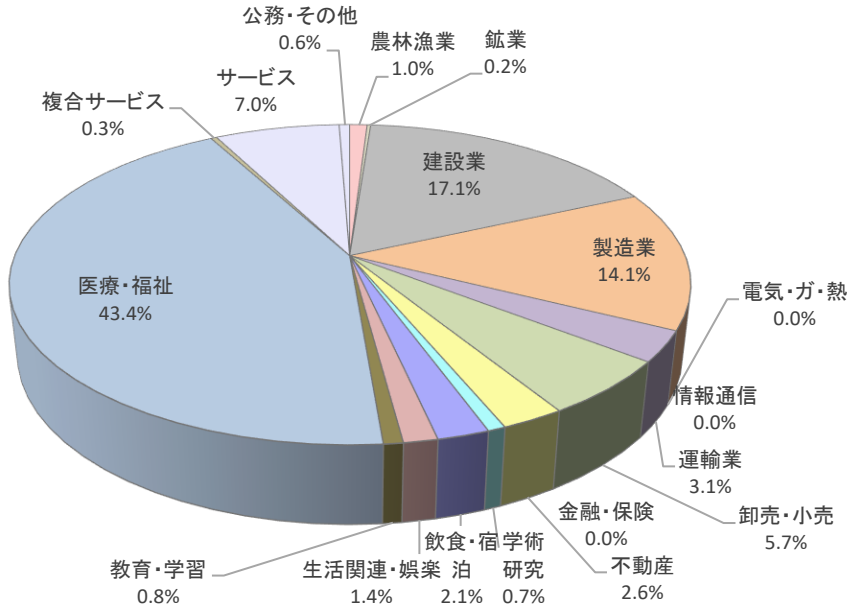
年度実績	4月	5月	6月	7月	8月	9月	10月	11月	12月	1月	2月	3月	計
令和3年度	139	113	129	83	97	110	112	88	106	91	94	161	1,323
令和4年度	108	108	136	101	99	114	83	96	110	71	142	159	1,327
令和5年度	104	127	123	114	96	120	124	111	88	89	113	141	1,350
令和6年度	101	139	90	87									417
増減率(対前年度)	▲ 2.9%	9.4%	▲ 26.8%	▲ 23.7%									

4. 充足数



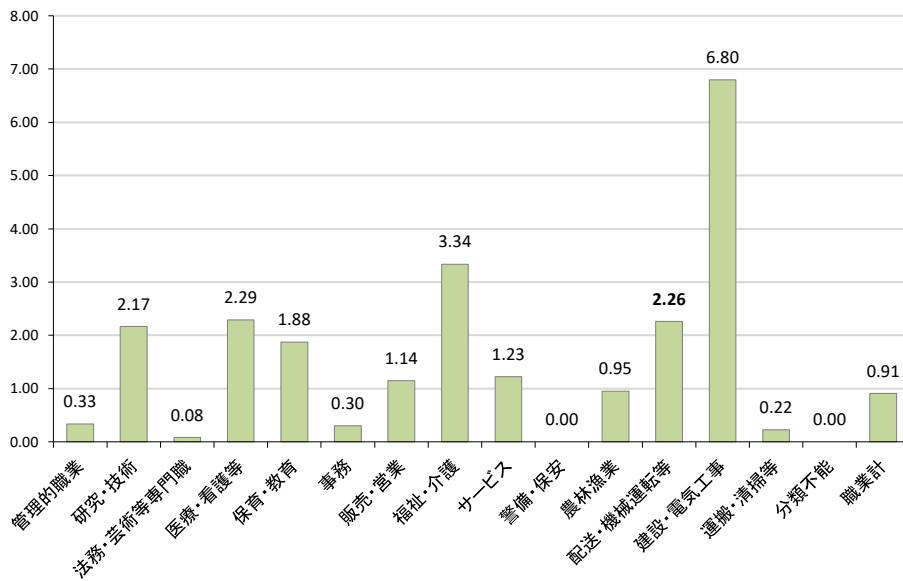
年度実績	4月	5月	6月	7月	8月	9月	10月	11月	12月	1月	2月	3月	計
令和3年度	104	100	91	59	78	83	82	74	86	72	73	125	1,027
令和4年度	87	88	101	74	79	90	89	77	77	66	113	124	1,065
令和5年度	82	91	103	88	86	101	99	90	80	76	98	110	1,104
令和6年度	82	111	67	74									334
増減率(R4年度)	0.0%	22.0%	▲ 35.0%	▲ 15.9%									

1. 「産業別」有効求人数の割合



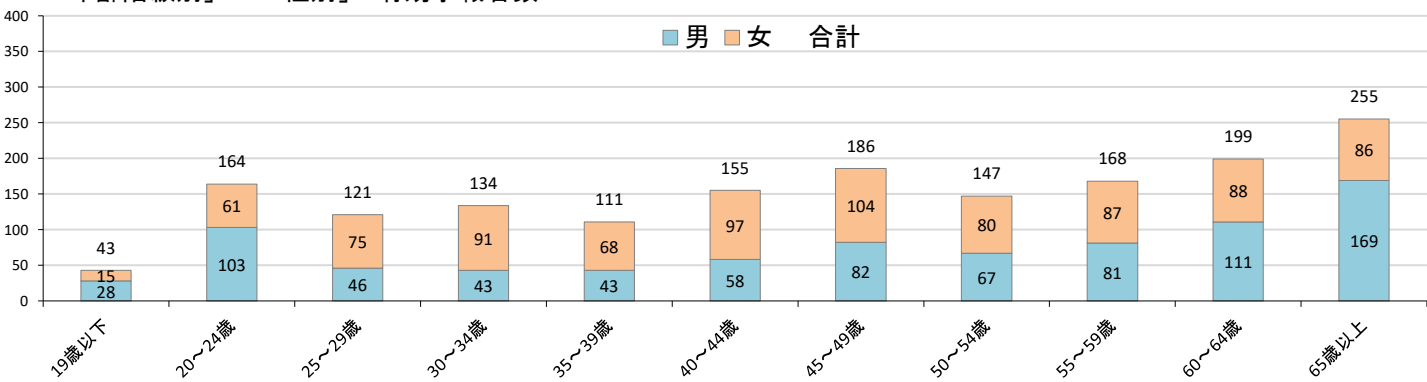
産業	当月	前年同月	同期比
農林漁業	15	17	▲11.8
鉱業	3	10	▲70.0
建設業	260	224	16.1
製造業	214	283	▲24.4
電気・ガ・熱	0	1	▲100.0
情報通信	0	0	-
運輸業	47	54	▲13.0
卸売・小売	86	87	▲1.1
金融・保険	0	0	-
不動産	39	15	160.0
学術研究	11	7	57.1
飲食・宿泊	32	50	▲36.0
生活関連・娯楽	21	23	▲8.7
教育・学習	12	12	0.0
医療・福祉	659	566	16.4
複合サービス	5	15	▲66.7
サービス	107	85	25.9
公務・その他	9	15	▲40.0
産業計	1,520	1,464	3.8

2. 「職業別」有効求人倍率

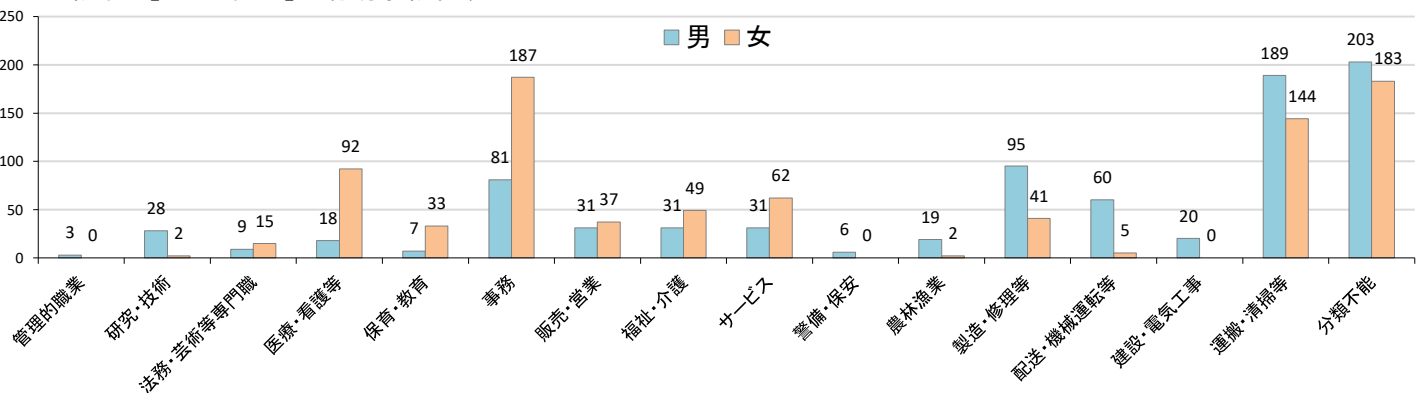


職業	求人数	求職者数	求人倍率
管理的職業	1	3	0.33
研究・技術	65	30	2.17
法務・芸術等専門職	2	24	0.08
医療・看護等	254	111	2.29
保育・教育	75	40	1.88
事務	80	268	0.30
販売・営業	79	69	1.14
福祉・介護	267	80	3.34
サービス	114	93	1.23
警備・保安	0	6	0.00
農林漁業	20	21	0.95
製造・修理等	205	136	1.51
配送・機械運転等	147	65	2.26
建設・電気工事	136	20	6.80
運搬・清掃等	75	334	0.22
分類不能	0	386	0.00
職業計	1,533	1,686	0.91

3. 「年齢階級別」・「性別」有効求職者数



4. 「職業別」・「性別」有効求職者数



1. 一般職業紹介状況（学卒を除きパートタイムを含む）

（単位：人・％・ポイント）

	計	うち		前 月	前年同月	前年同月比
		うち男	うち女			
新規求職申込件数	285	129	155	248	283	0.7
保険受給者	105	42	63	52	65	61.5
月間有効求職者数	1,686	830	852	1,687	1,687	▲ 0.1
保険受給者	572	235	337	532	582	▲ 1.7
新規求人数	576	**	**	538	532	8.3
月間有効求人数	1,520	**	**	1,533	1,461	4.0
紹介件数	217	101	116	190	226	▲ 4.0
保険受給者	65	26	39	54	39	66.7
就職件数	87	31	56	90	114	▲ 23.7
	保険受給者	29	7	29	31	▲ 6.5
	自管内	52	13	39	59	▲ 11.9
	自県管外	27	15	12	36	▲ 47.1
県外	8	3	5	3	4	100.0
充足数	74	**	**	67	88	▲ 15.9
新規求人倍率(倍)	2.02	**	**	2.17	1.88	7.5
有効求人倍率(倍)	0.90	**	**	0.91	0.87	3.6
就職率(%)	30.5	**	**	36.3	40.3	▲ 24.3
充足率(%)	12.8	**	**	12.5	16.5	▲ 22.1

2. パートタイム職業紹介状況

（単位：人・％・ポイント）

	計	うち		前 月	前年同月	前年同月比	
		うち男	うち女				
新規求職申込件数	126	34	91	110	129	▲ 2.3	
保険受給者	40	8	32	25	30	33.3	
月間有効求職者数	770	256	510	759	776	▲ 0.8	
保険受給者	243	52	191	222	253	▲ 4.0	
新規求人数	210	**	**	197	177	18.6	
月間有効求人数	515	**	**	519	480	7.3	
紹介件数	83	29	54	76	76	9.2	
保険受給者	20	4	16	9	15	33.3	
就職件数	39	10	29	39	37	5.4	
	保険受給者	12	2	10	9	33.3	
	自管内	27	5	22	30	20	35.0
	自県管外	9	4	5	8	15	▲ 40.0
県外	3	1	2	1	2	50.0	
充足数	33	**	**	37	26	26.9	
新規求人倍率(倍)	1.67	**	**	1.79	1.37	21.7	
有効求人倍率(倍)	0.67	**	**	0.68	0.62	7.9	
就職率(%)	31.0	**	**	35.5	28.7	7.8	
充足率(%)	15.7	**	**	18.8	14.7	6.9	

3. 中高年齢者（45歳以上）職業紹介状況（パートタイムを含む）

（単位：人・％・ポイント）

	計	うち		前月	前年同月	前年同月比
		うち男	うち女			
新規求職申込件数	176	91	84	156	153	15.0
うち65歳以上	48	30	18	43	52	▲ 7.7
月間有効求職者数	957	509	445	946	937	2.1
うち65歳以上	256	169	86	265	251	2.0
紹介件数	129	74	55	127	113	14.2
うち65歳以上	21	15	6	25	21	0.0
就職件数	52	21	31	55	58	▲ 10.3
うち65歳以上	11	8	3	8	8	37.5
就職率(%)	29.5	23.1	36.9	35.3	37.9	▲ 22.0

4. 障害者職業紹介状況（パートタイムを含む）

（単位：人）

	計	身体障害者		知的障害者		精神障害者	その他
		うち重度	うち軽度	うち重度	うち軽度		
新規求職申込件数	26	4	1	14	2	6	2
紹介件数	14	6	2	1	0	7	0
就職件数	2	1	0	1	0	0	0
有効中の者	519	146	51	187	17	158	28
就業中の者	593	196	66	207	24	174	16
保留中の者	249	83	27	112	10	49	5

5. 産業別新規求人・充足状況（学卒を除きパートタイムを含む）

(単位:人・%)

	新規求人数			充足数		
	当 月	前年同月	前年同月比	当 月	前年同月	前年同月比
建設業	93	95	▲ 2.1	5	9	▲ 44.4
製造業	67	91	▲ 26.4	11	19	▲ 42.1
運輸・郵便業	23	18	27.8	0	6	▲ 100.0
卸売・小売業	29	30	▲ 3.3	8	7	14.3
宿泊・飲食サービス業	21	10	110.0	1	1	0.0
医療・福祉	290	227	27.8	34	37	▲ 8.1
サービス業	37	42	▲ 11.9	12	5	140.0
その他	16	19	▲ 15.8	3	4	▲ 25.0
計	576	532	8.3	74	88	▲ 15.9

6. 職業別新規求人・充足状況（学卒を除きパートタイムを含む）

(単位:人・%)

	新規求人数			充足数		
	当 月	前年同月	前年同月比	当 月	前年同月	前年同月比
管理的職業	0	0	-	0	0	-
研究・技術の職業	16	14	14.3	0	0	-
法務・経営・文化芸術等の職業	0	0	-	1	0	-
医療・看護・保健の職業	102	73	39.7	10	11	▲ 9.1
保育・教育の職業	31	20	55.0	5	1	400.0
事務的職業	27	45	▲ 40.0	8	11	▲ 27.3
販売・営業の職業	20	22	▲ 9.1	8	4	100.0
福祉・介護の職業	112	94	19.1	17	15	13.3
サービスの職業	65	33	97.0	4	6	▲ 33.3
警備・保安の職業	0	0	-	0	0	-
農林漁業の職業	12	13	▲ 7.7	1	1	0.0
製造・修理・塗装・製図等の職業	58	80	▲ 27.5	7	15	▲ 53.3
配送・輸送・機械運転の職業	77	78	▲ 1.3	4	13	▲ 69.2
建設・土木・電気工事の職業	30	33	▲ 9.1	2	5	▲ 60.0
運搬・清掃・包装等の職業	26	27	▲ 3.7	7	6	16.7
(うちIT関連小計)	2	4	▲ 50.0	0	0	-
(うち福祉関連小計)	175	143	22.4	23	21	9.5
(うち介護関連小計)	112	94	19.1	17	15	13.3
職業計	576	532	8.3	74	88	▲ 15.9

7. 職業別賃金状況

(単位:円)

職業	フルタイム				パートタイム			
	求職者希望賃金(千円)			求人平均賃金(千円)	求職者希望賃金(十円)			求人平均賃金(十円)
	計	男	女		計	男	女	
全職業平均	208	217	184	213	97	100	96	107
A管理的職業	0	0	0	0	0	0	0	0
B専門的・技術的職業	226	245	204	234	120	100	126	122
09建築・土木技術者等	240	240	0	321	0	0	0	0
13保健師・看護師等	236	0	236	221	120	0	120	124
14医療技術者	230	230	0	246	130	0	130	123
16社会福祉の専門的職業	215	250	180	213	92	90	93	108
C事務的職業	184	212	176	178	94	90	94	95
25一般事務員	183	215	176	177	93	90	94	95
26会計事務員	180	0	180	0	0	0	0	0
D販売の職業	188	193	180	196	93	90	94	91
32商品販売の職業	187	200	180	167	93	90	94	91
34営業の職業	190	190	0	239	0	0	0	0
Eサービスの職業	183	182	183	182	92	90	92	102
36介護サービスの職業	193	0	193	180	91	90	91	106
39飲食物調理の職業	180	205	155	197	90	0	90	97
40接客・給仕の職業	200	200	0	0	90	0	90	103
F保安の職業	0	0	0	0	0	0	0	0
G農林漁業の職業	175	175	0	233	100	100	0	95
H生産工程の職業	206	229	160	203	91	90	91	96
52製品製造・加工処理(金属製品)	190	200	180	222	0	0	0	0
53製品製造・加工処理(金属製品除く)	167	200	150	184	91	90	91	90
55機械整備・修理	225	225	0	236	0	0	0	113
I輸送・機械運転の職業	229	219	350	223	107	107	0	97
J建設・採掘の職業	212	212	0	249	0	0	0	130
66建設従事者	0	0	0	241	0	0	0	0
67電気工事従事者	350	350	0	238	0	0	0	0
68土木作業従事者	170	170	0	250	0	0	0	130
K運搬・清掃等の職業	201	212	162	210	92	93	92	96

雇用保険業務取扱状況

1. 適用関係

(単位:人)

		計			前年同月	前年同月比(%)
			男	女		
新規適用事業所数		1	**	**	2	▲ 50.0
廃止脱退事業所数		4	**	**	3	33.3
月末事業所数		1,272	**	**	1,299	▲ 2.1
月末事業所数	建設業	249	**	**	258	▲ 3.5
	製造業	159	**	**	164	▲ 3.0
	運輸・郵便業	49	**	**	50	▲ 2.0
	卸売・小売業	173	**	**	176	▲ 1.7
	サービス業	300	**	**	302	▲ 0.7
	医療・福祉 その他	190 152	** **	** **	193 156	▲ 1.6 ▲ 2.6
資格取得者数		254	129	125	241	5.4
資格喪失者数		272	145	127	285	▲ 4.6
離職票交付枚数		196	**	**	189	3.7
月末被保険者数		17,804	8,997	8,807	17,809	▲ 0.0
月末被保険者数	建設業	1,474	1,322	152	1,481	▲ 0.5
	製造業	4,439	2,662	1,777	4,536	▲ 2.1
	運輸・郵便業	655	585	70	668	▲ 1.9
	卸売・小売業	1,339	731	608	1,142	17.3
	サービス業	2,878	1,408	1,470	2,989	▲ 3.7
	医療・福祉 その他	5,434 1,585	1,498 791	3,936 794	5,402 1,591	0.6 ▲ 0.4

2. 失業給付関係

(単位:人・千円)

		計			前年同月	前年同月比(%)
			男	女		
基本手当	受給資格決定件数	107	44	63	65	64.6
	初回受給者数	100	33	67	95	5.3
	受給者実人員	384	162	222	386	▲ 0.5
	支給金額	42,190	20,056	22,133	38,244	10.3
技能習得手当受給者実人員		50	24	26	44	13.6
支給金額		471	263	207	507	▲ 7.1
傷病手当受給者実人員		3	1	2	1	200.0
支給金額		486	173	313	110	341.8
高年齢求職者給付金受給者数		27	12	15	26	3.8
支給金額		4,911	2,634	2,277	5,461	▲ 10.1
再就職手当支給人員		38	11	27	39	▲ 2.6
支給金額		13,120	5,378	7,741	13,896	▲ 5.6
就業促進定着手当支給人員		16	5	11	12	33.3
支給金額		2,302	1,008	1,293	2,322	▲ 0.9

3. 雇用継続給付関係

(単位:人・千円)

		計			前年同月	前年同月比(%)
			男	女		
高年齢雇用継続給付	受給者実人員	107	93	14	148	▲ 27.7
	支給金額	2,611	2,386	225	3,623	▲ 27.9
育児休業給付	受給者実人員	147	8	139	106	38.7
	支給金額	15,762	1,017	14,744	12,420	26.9
介護休業給付	受給者数	2	1	1	1	100.0
	支給金額	201	75	125	60	235.0

4. 教育訓練給付関係

(単位:人・千円)

		計			前年同月	前年同月比(%)
			男	女		
受給者数		2	1	1	2	0.0
支給金額		125	25	100	84	48.8