

業務月報 (令和6年6月)

伊集院

ハローワーク伊集院

(伊集院公共職業安定所)

〒899-2521

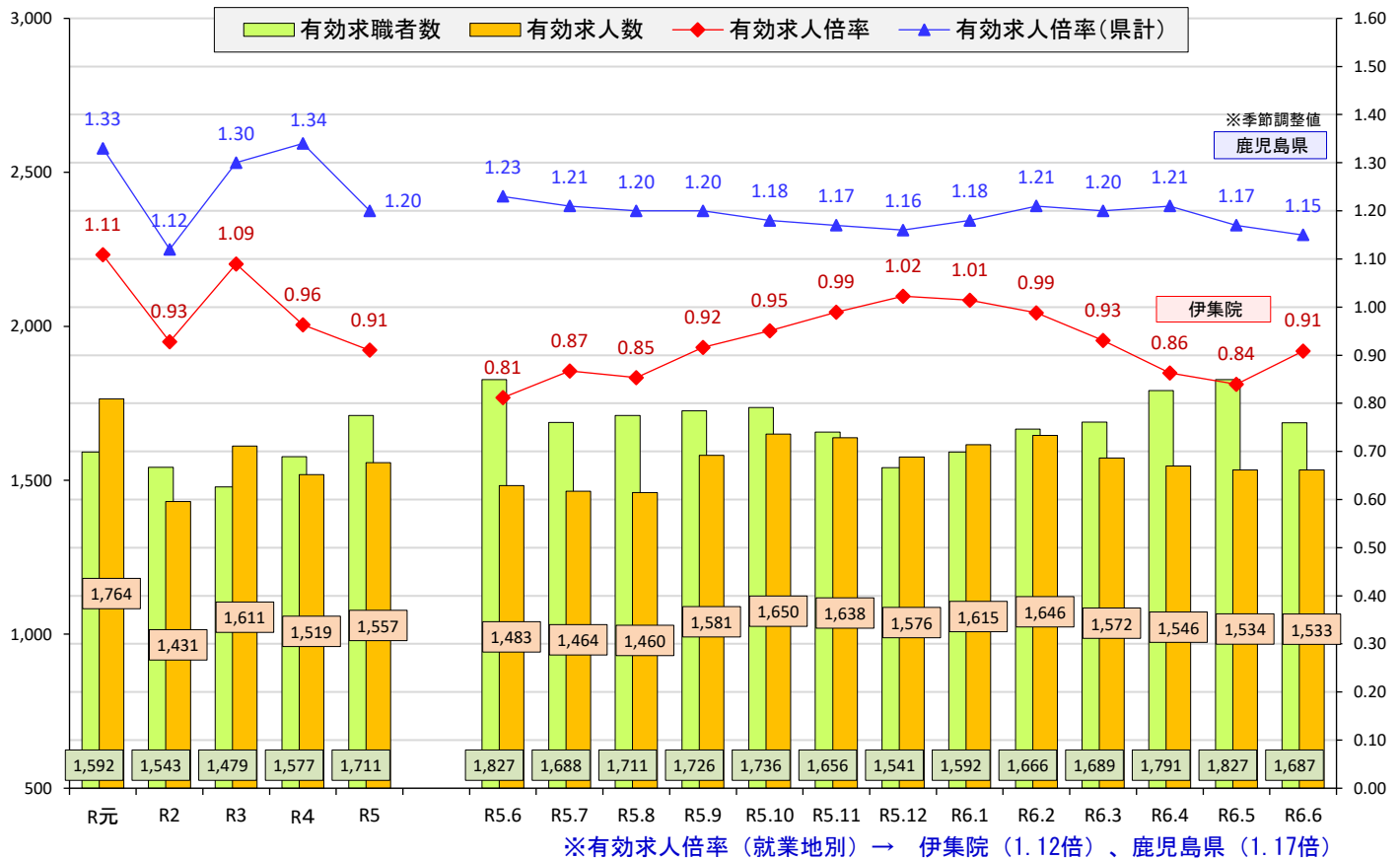
鹿児島県日置市
伊集院町大田825-3

TEL 099-273-3161

FAX 099-273-2002



JR伊集院駅前 島津義弘公の銅像



1. 有効求人倍率推移

	年度別(※月平均)					月別													
	R元	R2	R3	R4	R5	R5.6	R5.7	R5.8	R5.9	R5.10	R5.11	R5.12	R6.1	R6.2	R6.3	R6.4	R6.5	R6.6	
有効求職者数	1,592	1,543	1,479	1,577	1,711	1,827	1,688	1,711	1,726	1,736	1,656	1,541	1,592	1,666	1,689	1,791	1,827	1,687	
有効求人数	1,764	1,431	1,611	1,519	1,557	1,483	1,464	1,460	1,581	1,650	1,638	1,576	1,615	1,646	1,572	1,546	1,534	1,533	
有効求人倍率	1.11	0.93	1.09	0.96	0.91	0.81	0.87	0.85	0.92	0.95	0.99	1.02	1.01	0.99	0.93	0.86	0.84	0.91	
有効求人倍率(県計)	1.33	1.12	1.30	1.34	1.20	1.23	1.21	1.20	1.20	1.18	1.17	1.16	1.18	1.21	1.20	1.21	1.17	1.15	

2. 新規求職申込件数

	実績	対前年度比
令和2年6月	332	0.0%
令和3年6月	336	1.2%
令和4年6月	318	▲5.4%
令和5年6月	303	▲4.7%
令和6年6月	248	▲18.2%

3. 有効求職者数

	実績	対前年度比
令和2年6月	1,631	▲1.3%
令和3年6月	1,563	▲4.2%
令和4年6月	1,617	3.5%
令和5年6月	1,827	13.0%
令和6年6月	1,687	▲7.7%

4. 就職件数

	実績	対前年度比
令和2年6月	122	▲21.1%
令和3年6月	129	5.7%
令和4年6月	136	5.4%
令和5年6月	123	▲9.6%
令和6年6月	90	▲26.8%

5. 新規求人数

	実績	対前年度比
令和2年6月	466	▲19.0%
令和3年6月	553	18.7%
令和4年6月	573	3.6%
令和5年6月	511	▲10.8%
令和6年6月	538	5.3%

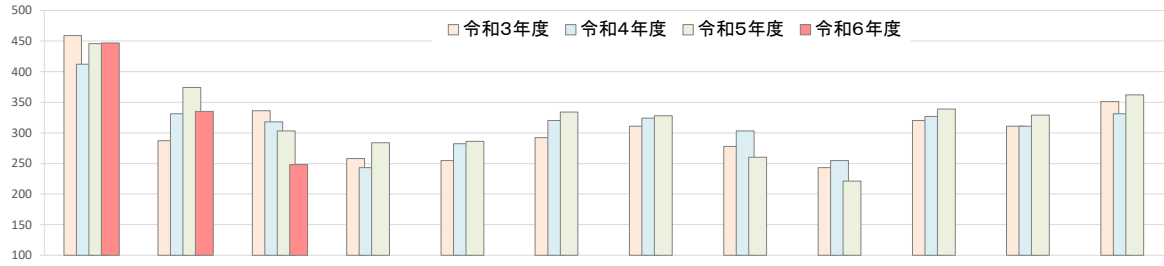
6. 有効求人数

	実績	対前年度比
令和2年6月	1,264	▲19.3%
令和3年6月	1,458	15.3%
令和4年6月	1,556	6.7%
令和5年6月	1,483	▲4.7%
令和6年6月	1,533	3.4%

7. 充足数

	実績	対前年度比
令和2年6月	93	▲21.6%
令和3年6月	91	▲2.2%
令和4年6月	101	11.0%
令和5年6月	103	2.0%
令和6年6月	67	▲35.0%

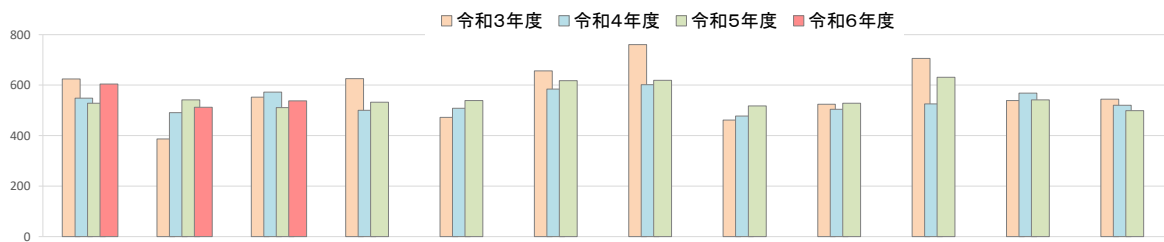
1. 新規求職者数



年度実績	4月	5月	6月	7月	8月	9月	10月	11月	12月	1月	2月	3月	計
令和3年度	459	287	336	258	255	292	311	278	243	320	311	351	3,701
令和4年度	412	331	318	243	282	320	324	303	255	327	311	331	3,757
令和5年度	446	374	303	284	286	334	328	260	221	339	329	362	3,866
令和6年度	447	335	248										1,030

増減率(対前年度) 0.2% ▲ 10.4% ▲ 18.2%

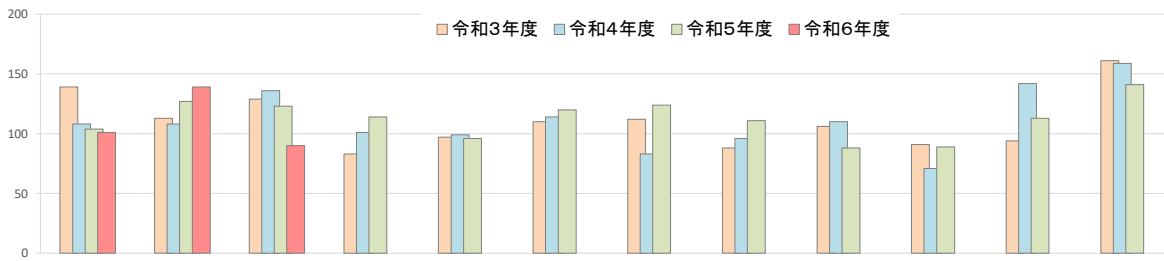
2. 新規求人数



年度実績	4月	5月	6月	7月	8月	9月	10月	11月	12月	1月	2月	3月	計
令和3年度	625	387	553	626	472	656	760	462	524	706	539	544	6,854
令和4年度	548	491	573	501	509	584	602	478	505	526	569	521	6,407
令和5年度	529	542	511	532	539	618	619	518	528	631	542	499	6,608
令和6年度	605	513	538										1,656

増減率(対前年度) 14.4% ▲ 5.4% 5.3%

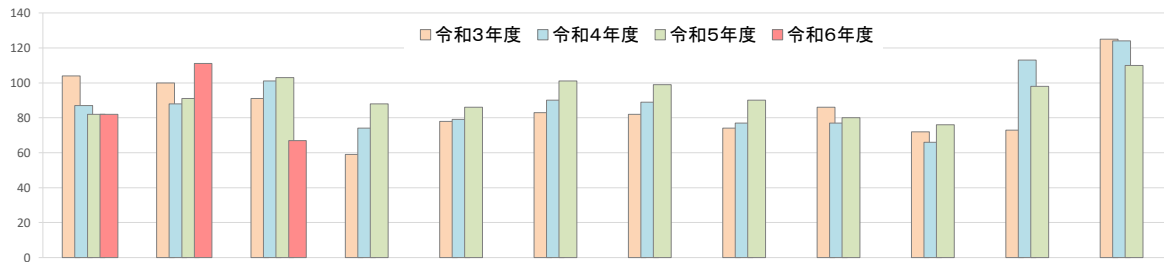
3. 就職件数



年度実績	4月	5月	6月	7月	8月	9月	10月	11月	12月	1月	2月	3月	計
令和3年度	139	113	129	83	97	110	112	88	106	91	94	161	1,323
令和4年度	108	108	136	101	99	114	83	96	110	71	142	159	1,327
令和5年度	104	127	123	114	96	120	124	111	88	89	113	141	1,350
令和6年度	101	139	90										330

増減率(対前年度) ▲ 2.9% 9.4% ▲ 26.8%

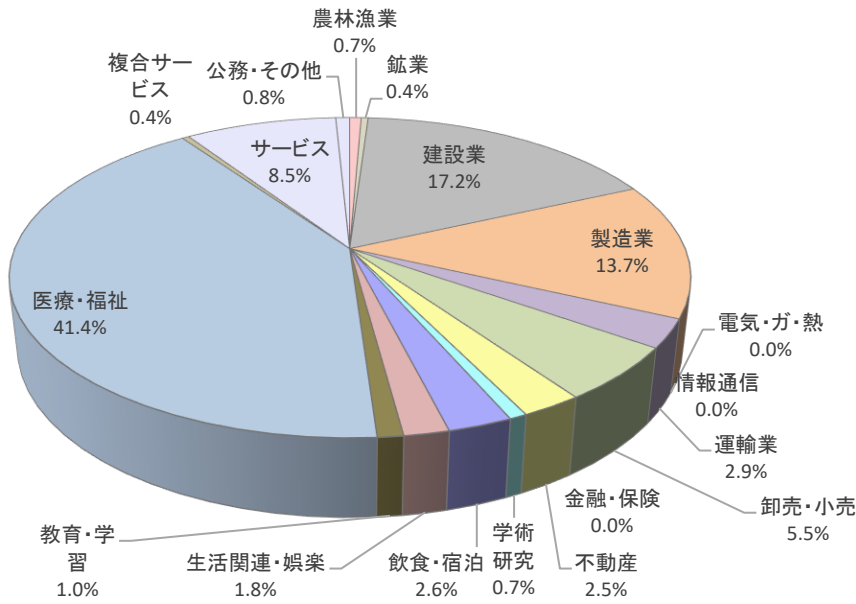
4. 充足数



年度実績	4月	5月	6月	7月	8月	9月	10月	11月	12月	1月	2月	3月	計
令和3年度	104	100	91	59	78	83	82	74	86	72	73	125	1,027
令和4年度	87	88	101	74	79	90	89	77	77	66	113	124	1,065
令和5年度	82	91	103	88	86	101	99	90	80	76	98	110	1,104
令和6年度	82	111	67										260

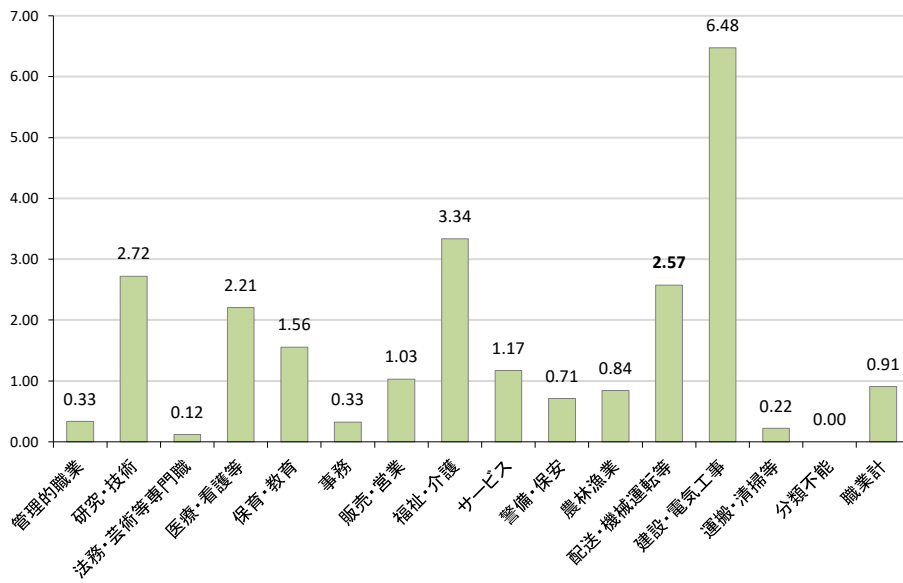
増減率(R4年度) 0.0% 22.0% ▲ 35.0%

1. 「産業別」有効求人数の割合



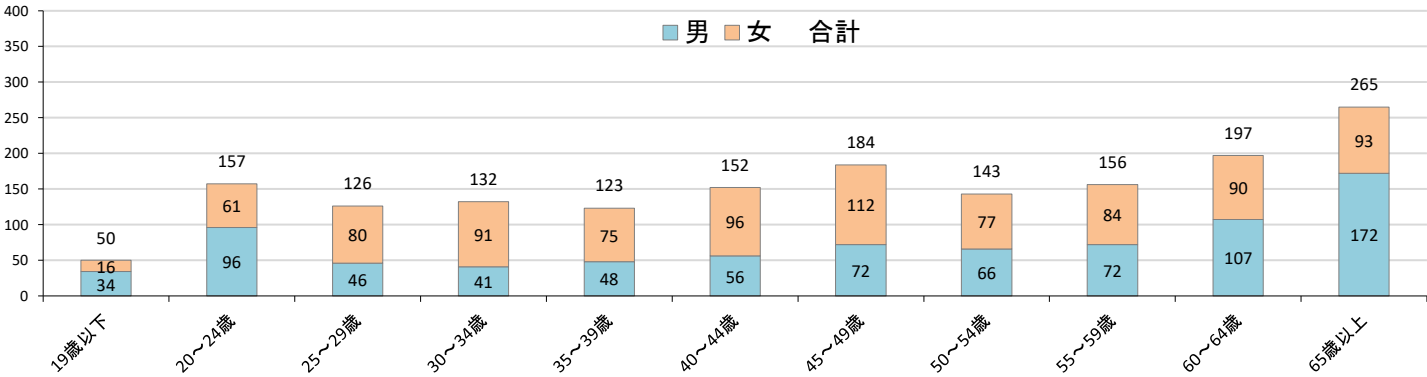
産業	当月	前年同月	同期比
農林漁業	10	15	▲33.3
鉱業	6	8	▲25.0
建設業	263	215	22.3
製造業	210	269	▲21.9
電気・ガ・熱	0	1	▲100.0
情報通信	0	0	-
運輸業	44	56	▲21.4
卸売・小売	84	74	13.5
金融・保険	0	0	-
不動産	38	17	123.5
学術研究	11	3	266.7
飲食・宿泊	40	49	▲18.4
生活関連・娯楽	28	29	▲3.4
教育・学習	16	4	300.0
医療・福祉	634	588	7.8
複合サービス	6	18	▲66.7
サービス	131	126	4.0
公務・その他	12	16	▲25.0
産業計	1,533	1,488	3.0

2. 「職業別」有効求人倍率

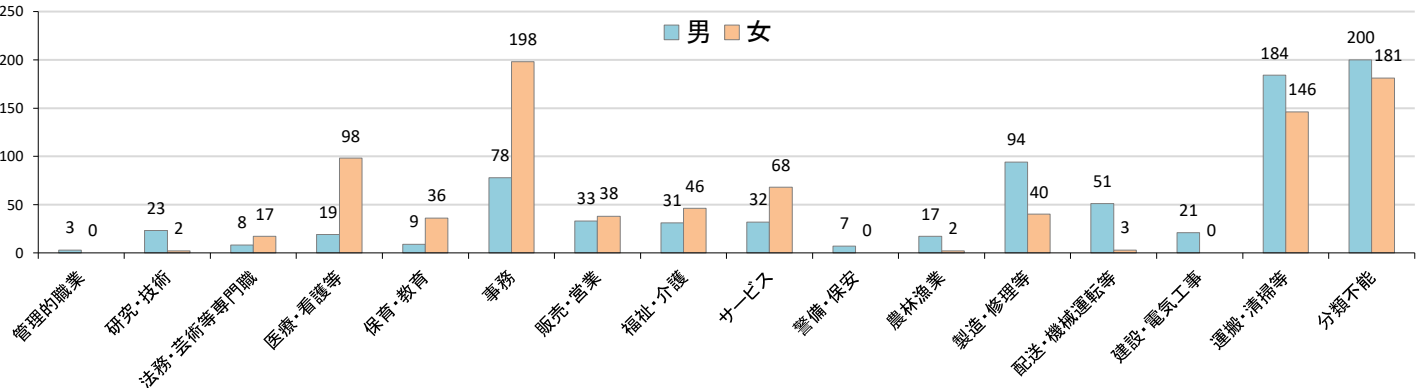


職業	求人数	求職者数	求人倍率
管理的職業	1	3	0.33
研究・技術	68	25	2.72
法務・芸術等専門職	3	25	0.12
医療・看護等	258	117	2.21
保育・教育	70	45	1.56
事務	90	276	0.33
販売・営業	74	72	1.03
福祉・介護	257	77	3.34
サービス	117	100	1.17
警備・保安	5	7	0.71
農林漁業	16	19	0.84
製造・修理等	226	134	1.69
配送・機械運転等	139	54	2.57
建設・電気工事	136	21	6.48
運搬・清掃等	73	331	0.22
分類不能	0	382	0.00
職業計	1,533	1,688	0.91

3. 「年齢階級別」・「性別」有効求職者数



4. 「職業別」・「性別」有効求職者数



1. 一般職業紹介状況（学卒を除きパートタイムを含む）

(単位:人・%・ポイント)

	計	うち		前月	前年同月	前年同月比
		うち男	うち女			
新規求職申込件数	248	98	149	335	303	▲ 18.2
保険受給者	52	17	35	100	94	▲ 44.7
月間有効求職者数	1,687	809	875	1,827	1,827	▲ 7.7
保険受給者	532	214	318	532	613	▲ 13.2
新規求人数	538	**	**	513	511	5.3
月間有効求人数	1,533	**	**	1,534	1,483	3.4
紹介件数	190	93	97	254	240	▲ 20.8
保険受給者	54	27	27	58	54	0.0
就職件数	90	37	53	139	123	▲ 26.8
保険受給者	29	9	20	42	41	▲ 29.3
自管内	51	18	33	83	71	▲ 28.2
自県管外	36	16	20	49	45	▲ 20.0
県外	3	3	0	7	7	▲ 57.1
充足数	67	**	**	111	103	▲ 35.0
新規求人倍率(倍)	2.17	**	**	1.53	1.69	28.4
有効求人倍率(倍)	0.91	**	**	0.84	0.81	12.2
就職率(%)	36.3	**	**	41.5	40.6	▲ 10.6
充足率(%)	12.5	**	**	21.6	20.2	▲ 38.3

2. パートタイム職業紹介状況

(単位:人・%・ポイント)

	計	うち		前月	前年同月	前年同月比
		うち男	うち女			
新規求職申込件数	110	26	83	154	120	▲ 8.3
保険受給者	25	5	20	41	38	▲ 34.2
月間有効求職者数	759	257	499	823	838	▲ 9.4
保険受給者	222	51	171	203	245	▲ 9.4
新規求人数	197	**	**	160	178	10.7
月間有効求人数	519	**	**	497	522	▲ 0.6
紹介件数	76	31	45	114	99	▲ 23.2
保険受給者	9	2	7	20	19	▲ 52.6
就職件数	39	11	28	65	56	▲ 30.4
保険受給者	10	0	10	16	13	▲ 23.1
自管内	30	7	23	42	40	▲ 25.0
自県管外	8	3	5	20	15	▲ 46.7
県外	1	1	0	3	1	0.0
充足数	37	**	**	51	45	▲ 17.8
新規求人倍率(倍)	1.79	**	**	1.04	1.48	21.0
有効求人倍率(倍)	0.68	**	**	0.60	0.62	10.3
就職率(%)	35.5	**	**	42.2	46.7	▲ 24.1
充足率(%)	18.8	**	**	31.9	25.3	▲ 25.8

3. 中高年齢者（45歳以上）職業紹介状況（パートタイムを含む）

(単位:人・%・ポイント)

	計	うち		前月	前年同月	前年同月比
		うち男	うち女			
新規求職申込件数	156	77	78	213	169	▲ 7.7
うち65歳以上	43	26	17	72	50	▲ 14.0
月間有効求職者数	946	488	456	1,041	1,063	▲ 11.0
うち65歳以上	265	172	93	341	341	▲ 22.3
紹介件数	127	76	51	165	146	▲ 13.0
うち65歳以上	25	21	4	36	24	4.2
就職件数	55	27	28	83	80	▲ 31.3
うち65歳以上	8	5	3	20	13	▲ 38.5
就職率(%)	35.3	35.1	35.9	39.0	47.3	▲ 25.5

4. 障害者職業紹介状況（パートタイムを含む）

(単位:人)

	計	身体障害者		知的障害者		精神障害者	その他
		うち重度	うち軽度	うち重度	うち軽度		
新規求職申込件数	27	4	0	20	0	3	0
紹介件数	18	10	1	2	0	5	1
就職件数	7	4	1	1	0	2	0
有効中の者	547	155	53	195	15	170	27
就業中の者	559	193	64	189	26	161	16
保留中の者	249	83	27	114	10	47	5

5. 産業別新規求人・充足状況（学卒を除きパートタイムを含む）

(単位:人・%)

	新規求人数			充足数		
	当 月	前年同月	前年同月比	当 月	前年同月	前年同月比
建設業	97	88	10.2	5	6	▲ 16.7
製造業	92	68	35.3	10	15	▲ 33.3
運輸・郵便業	9	12	▲ 25.0	3	3	0.0
卸売・小売業	41	32	28.1	5	8	▲ 37.5
宿泊・飲食サービス業	9	37	▲ 75.7	2	5	▲ 60.0
医療・福祉	208	191	8.9	30	41	▲ 26.8
サービス業	72	65	10.8	9	12	▲ 25.0
その他	10	18	▲ 44.4	3	12	▲ 75.0
計	538	511	5.3	67	102	▲ 34.3

6. 職業別新規求人・充足状況（学卒を除きパートタイムを含む）

(単位:人・%)

	新規求人数			充足数		
	当 月	前年同月	前年同月比	当 月	前年同月	前年同月比
管理的職業	1	2	▲ 50.0	0	0	-
研究・技術の職業	32	31	3.2	0	0	-
法務・経営・文化芸術等の職業	3	0	-	0	0	-
医療・看護・保健の職業	79	85	▲ 7.1	11	10	10.0
保育・教育の職業	23	12	91.7	4	4	0.0
事務的職業	30	38	▲ 21.1	9	20	▲ 55.0
販売・営業の職業	28	23	21.7	2	4	▲ 50.0
福祉・介護の職業	92	76	21.1	5	16	▲ 68.8
サービスの職業	37	64	▲ 42.2	11	9	22.2
警備・保安の職業	1	0	-	1	1	0.0
農林漁業の職業	3	10	▲ 70.0	1	3	▲ 66.7
製造・修理・塗装・製図等の職業	100	63	58.7	10	15	▲ 33.3
配送・輸送・機械運転の職業	41	43	▲ 4.7	3	14	▲ 78.6
建設・土木・電気工事の職業	49	33	48.5	2	2	0.0
運搬・清掃・包装等の職業	19	31	▲ 38.7	8	6	33.3
(うちIT関連小計)	11	10	10.0	0	0	-
(うち福祉関連小計)	135	124	8.9	9	22	▲ 59.1
(うち介護関連小計)	92	75	22.7	5	16	▲ 68.8
職業計	538	511	5.3	67	104	▲ 35.6

7. 職業別賃金状況

(単位:円)

職業	フルタイム				パートタイム			
	求職者希望賃金(千円)			求人平均賃金(千円)	求職者希望賃金(十円)			求人平均賃金(十円)
	計	男	女		計	男	女	
全職業平均	208	232	182	228	95	93	95	118
A管理的職業	0	0	0	275	0	0	0	0
B専門的・技術的職業	215	263	205	246	114	90	116	146
09建築・土木技術者等	0	0	0	292	0	0	0	0
13保健師・看護師等	213	0	213	227	112	90	123	119
14医療技術者	218	270	200	248	100	0	100	138
16社会福祉の専門的職業	216	380	193	215	96	0	96	106
C事務的職業	198	232	171	192	93	95	93	106
25一般事務員	190	222	171	188	93	95	93	103
26会計事務員	300	300	0	220	100	0	100	0
D販売の職業	170	140	185	192	90	90	90	96
32商品販売の職業	165	140	190	187	90	0	90	97
34営業の職業	0	0	0	255	90	90	0	0
Eサービスの職業	185	218	175	185	92	90	93	101
36介護サービスの職業	200	260	176	184	90	0	90	107
39飲食物調理の職業	178	175	180	185	89	90	89	103
40接客・給仕の職業	150	0	150	202	90	0	90	94
F保安の職業	0	0	0	0	100	100	0	110
G農林漁業の職業	0	0	0	220	0	0	0	90
H生産工程の職業	203	219	160	207	93	97	90	100
52製品製造・加工処理(金属製品)	185	185	0	244	0	0	0	0
53製品製造・加工処理(金属製品除く)	188	225	150	196	94	100	90	93
55機械整備・修理	200	200	0	213	0	0	0	120
I輸送・機械運転の職業	210	210	0	263	90	90	0	137
J建設・採掘の職業	193	193	0	277	90	90	0	113
66建設従事者	0	0	0	253	0	0	0	0
67電気工事従事者	0	0	0	262	0	0	0	0
68土木作業従事者	193	193	0	266	90	90	0	113
K運搬・清掃等の職業	205	221	160	221	92	92	91	98

雇用保険業務取扱状況

1. 適用関係

(単位:人)

		計			前年同月	前年同月比(%)
			男	女		
新規適用事業所数		3	**	**	1	200.0
廃止脱退事業所数		7	**	**	4	75.0
月末事業所数		1,275	**	**	1,300	▲ 1.9
建設業		250	**	**	258	▲ 3.1
製造業		160	**	**	163	▲ 1.8
運輸・郵便業		49	**	**	50	▲ 2.0
卸売・小売業		172	**	**	175	▲ 1.7
サービス業		302	**	**	304	▲ 0.7
医療・福祉		190	**	**	193	▲ 1.6
その他		152	**	**	157	▲ 3.2
資格取得者数		231	93	138	209	10.5
資格喪失者数		203	98	105	261	▲ 22.2
離職票交付枚数		160	**	**	163	▲ 1.8
月末被保険者数		17,825	9,015	8,810	17,842	▲ 0.1
建設業		1,482	1,331	151	1,481	0.1
製造業		4,477	2,688	1,789	4,521	▲ 1.0
運輸・郵便業		656	585	71	687	▲ 4.5
卸売・小売業		1,314	704	610	1,132	16.1
サービス業		2,881	1,418	1,463	3,024	▲ 4.7
医療・福祉		5,431	1,498	3,933	5,406	0.5
その他		1,584	791	793	1,591	▲ 0.4

2. 失業給付関係

(単位:人・千円)

		計			前年同月	前年同月比(%)
			男	女		
基本手当	受給資格決定件数	60	18	42	105	▲ 42.9
	初回受給者数	76	29	47	93	▲ 18.3
	受給者実人員	324	140	184	358	▲ 9.5
	支給金額	33,631	16,297	17,333	43,726	▲ 23.1
技能習得手当受給者実人員		35	16	19	41	▲ 14.6
支給金額		591	288	303	545	8.4
傷病手当受給者実人員		1	0	1	1	0.0
支給金額		127	0	127	10	1170.0
高年齢求職者給付金受給者数		38	23	15	38	0.0
支給金額		7,358	4,973	2,384	7,382	▲ 0.3
再就職手当支給人員		21	8	13	42	▲ 50.0
支給金額		8,500	3,734	4,766	14,370	▲ 40.8
就業促進定着手当支給人員		15	9	6	8	87.5
支給金額		2,296	1,602	694	1,120	105.0

3. 雇用継続給付関係

(単位:人・千円)

		計			前年同月	前年同月比(%)
			男	女		
高年齢雇用継続給付	受給者実人員	79	73	6	98	▲ 19.4
	支給金額	1,852	1,779	72	2,065	▲ 10.3
育児休業給付	受給者実人員	129	6	123	142	▲ 9.2
	支給金額	13,541	655	12,886	15,710	▲ 13.8
介護休業給付	受給者数	1	0	1	0	—
	支給金額	171	0	171	0	—

4. 教育訓練給付関係

(単位:人・千円)

		計			前年同月	前年同月比(%)
			男	女		
受給者数		2	2	0	2	0.0
支給金額		65	65	0	64	1.6