

業務月報 (令和6年5月)

伊集院

ハローワーク伊集院

(伊集院公共職業安定所)

〒899-2521

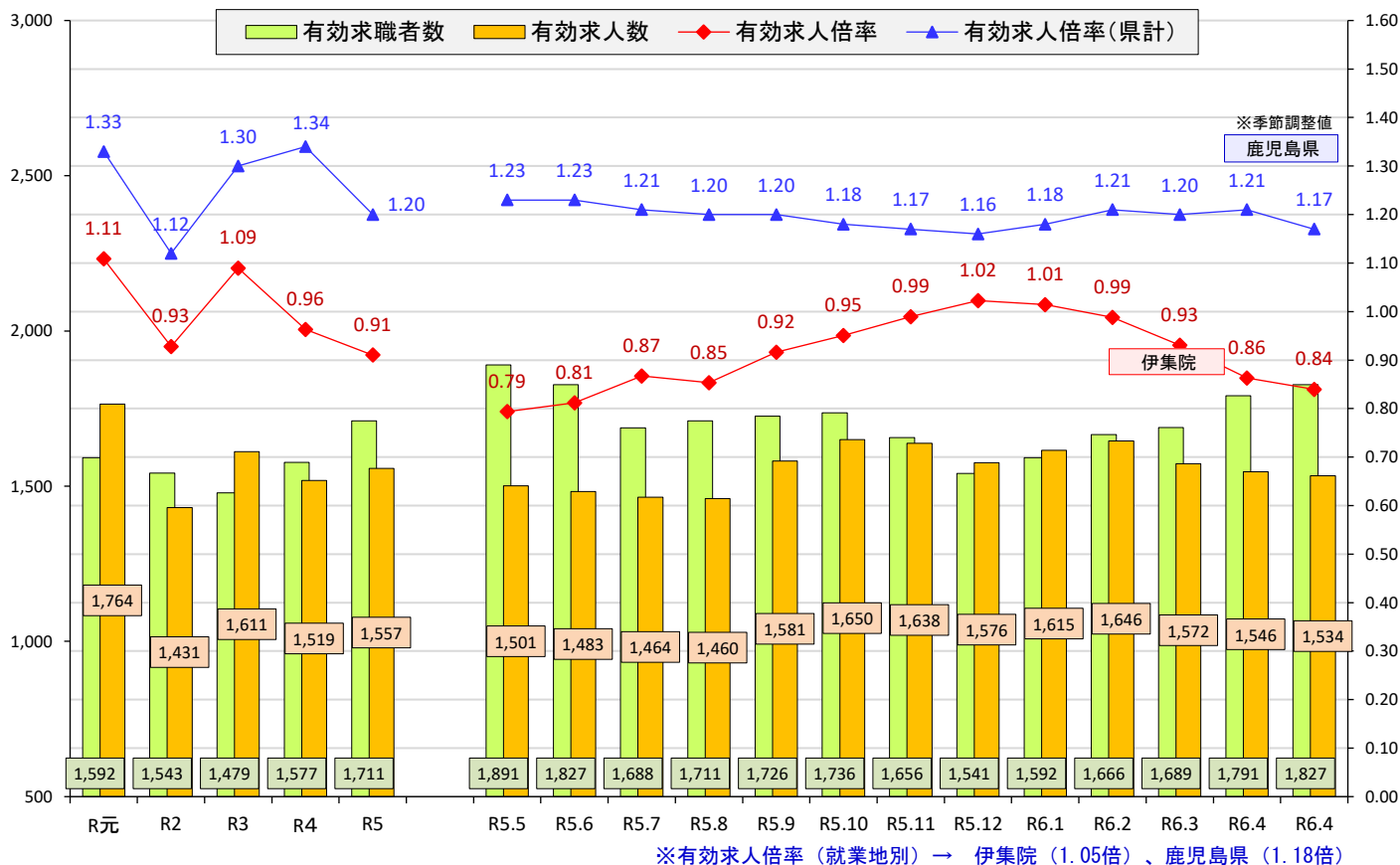
鹿児島県日置市
伊集院町大田825-3

TEL 099-273-3161

FAX 099-273-2002



JR伊集院駅前 島津義弘公の銅像



1. 有効求人倍率推移

	年度別(※月平均)					月別													
	R元	R2	R3	R4	R5	R5.5	R5.6	R5.7	R5.8	R5.9	R5.10	R5.11	R5.12	R6.1	R6.2	R6.3	R6.4	R6.4	
有効求職者数	1,592	1,543	1,479	1,577	1,711	1,891	1,827	1,688	1,711	1,726	1,736	1,656	1,541	1,592	1,666	1,689	1,791	1,827	
有効求人数	1,764	1,431	1,611	1,519	1,557	1,501	1,483	1,464	1,460	1,581	1,650	1,638	1,576	1,615	1,646	1,572	1,546	1,534	
有効求人倍率	1.11	0.93	1.09	0.96	0.91	0.79	0.81	0.87	0.85	0.92	0.95	0.99	1.02	1.01	0.99	0.93	0.86	0.84	
有効求人倍率(県計)	1.33	1.12	1.30	1.34	1.20	1.23	1.23	1.21	1.20	1.20	1.18	1.17	1.16	1.18	1.21	1.20	1.21	1.17	

2. 新規求職申込件数

	実績	対前年度比
令和2年5月	344	0.0%
令和3年5月	287	▲16.6%
令和4年5月	331	15.3%
令和5年5月	374	13.0%
令和6年5月	335	▲10.4%

3. 有効求職者数

	実績	対前年度比
令和2年5月	1,632	▲1.3%
令和3年5月	1,570	▲3.8%
令和4年5月	1,610	2.5%
令和5年5月	1,891	17.5%
令和6年5月	1,827	▲3.4%

4. 就職件数

	実績	対前年度比
令和2年5月	113	▲21.1%
令和3年5月	113	0.0%
令和4年5月	108	▲4.4%
令和5年5月	127	17.6%
令和6年5月	139	9.4%

5. 新規求人数

	実績	対前年度比
令和2年5月	360	▲19.0%
令和3年5月	387	7.5%
令和4年5月	491	26.9%
令和5年5月	542	10.4%
令和6年5月	513	▲5.4%

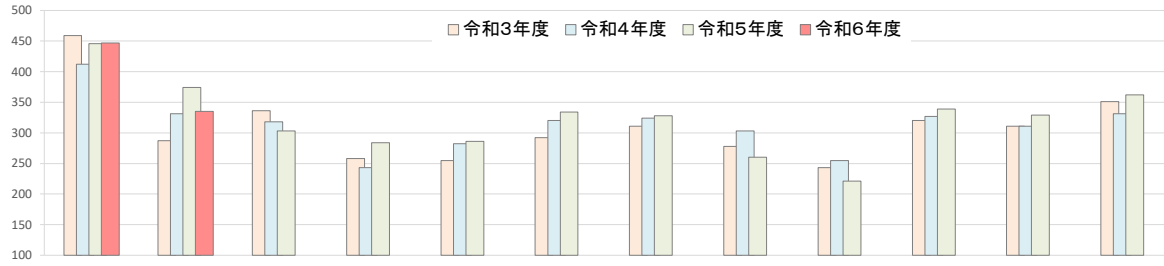
6. 有効求人数

	実績	対前年度比
令和2年5月	1,290	▲19.3%
令和3年5月	1,423	10.3%
令和4年5月	1,516	6.5%
令和5年5月	1,501	▲1.0%
令和6年5月	1,534	2.2%

7. 充足数

	実績	対前年度比
令和2年5月	96	▲21.6%
令和3年5月	100	4.2%
令和4年5月	88	▲12.0%
令和5年5月	91	3.4%
令和6年5月	111	22.0%

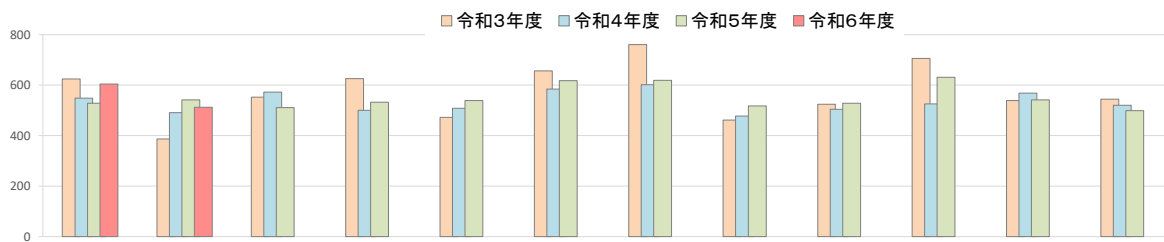
1. 新規求職者数



年度実績	4月	5月	6月	7月	8月	9月	10月	11月	12月	1月	2月	3月	計
令和3年度	459	287	336	258	255	292	311	278	243	320	311	351	3,701
令和4年度	412	331	318	243	282	320	324	303	255	327	311	331	3,757
令和5年度	446	374	303	284	286	334	328	260	221	339	329	362	3,866
令和6年度	447	335											782

増減率(対前年度) 0.2% ▲ 10.4%

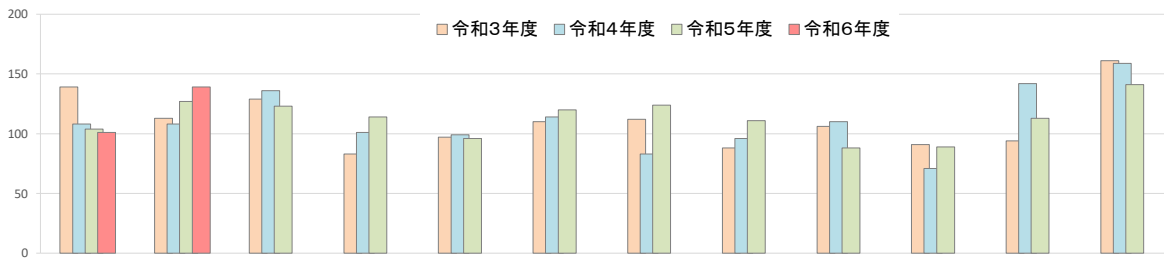
2. 新規求人数



年度実績	4月	5月	6月	7月	8月	9月	10月	11月	12月	1月	2月	3月	計
令和3年度	625	387	553	626	472	656	760	462	524	706	539	544	6,854
令和4年度	548	491	573	501	509	584	602	478	505	526	569	521	6,407
令和5年度	529	542	511	532	539	618	619	518	528	631	542	499	6,608
令和6年度	605	513											1,118

増減率(対前年度) 14.4% ▲ 5.4%

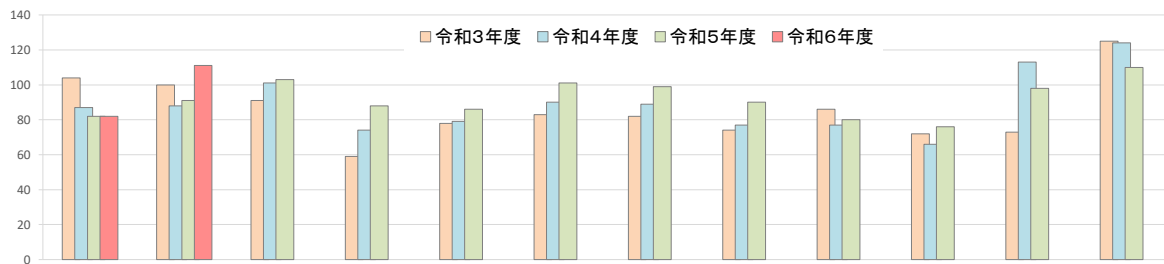
3. 就職件数



年度実績	4月	5月	6月	7月	8月	9月	10月	11月	12月	1月	2月	3月	計
令和3年度	139	113	129	83	97	110	112	88	106	91	94	161	1,323
令和4年度	108	108	136	101	99	114	83	96	110	71	142	159	1,327
令和5年度	104	127	123	114	96	120	124	111	88	89	113	141	1,350
令和6年度	101	139											240

増減率(対前年度) ▲ 2.9% 9.4%

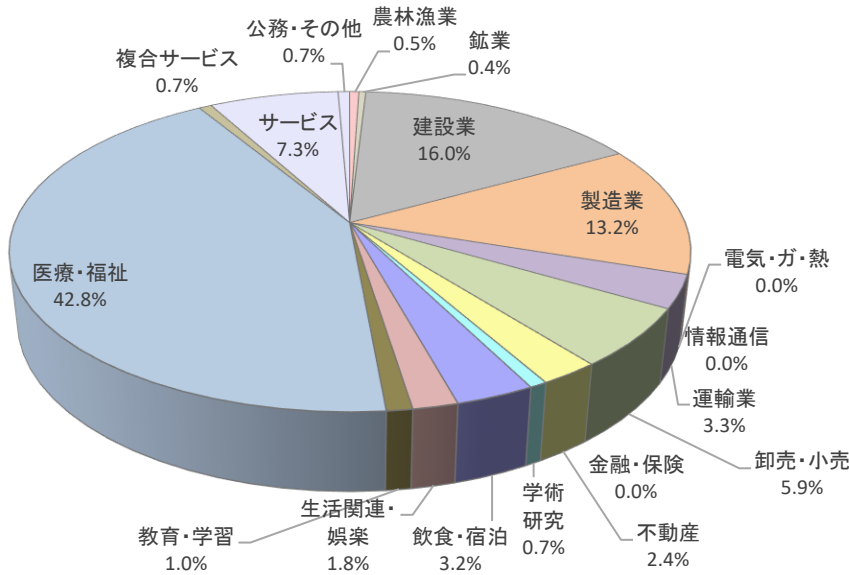
4. 充足数



年度実績	4月	5月	6月	7月	8月	9月	10月	11月	12月	1月	2月	3月	計
令和3年度	104	100	91	59	78	83	82	74	86	72	73	125	1,027
令和4年度	87	88	101	74	79	90	89	77	77	66	113	124	1,065
令和5年度	82	91	103	88	86	101	99	90	80	76	98	110	1,104
令和6年度	82	111											193

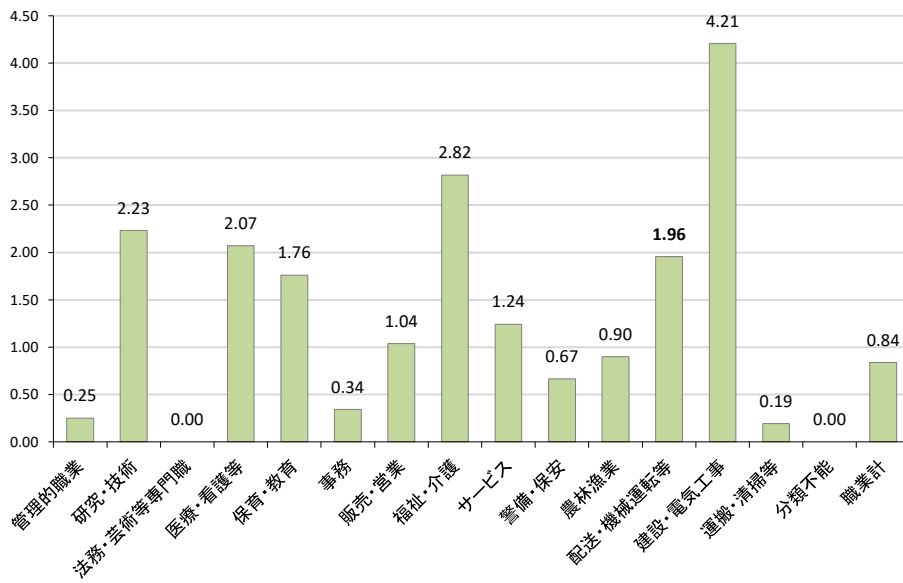
増減率(R4年度) 0.0% 22.0%

1. 「産業別」有効求人数の割合



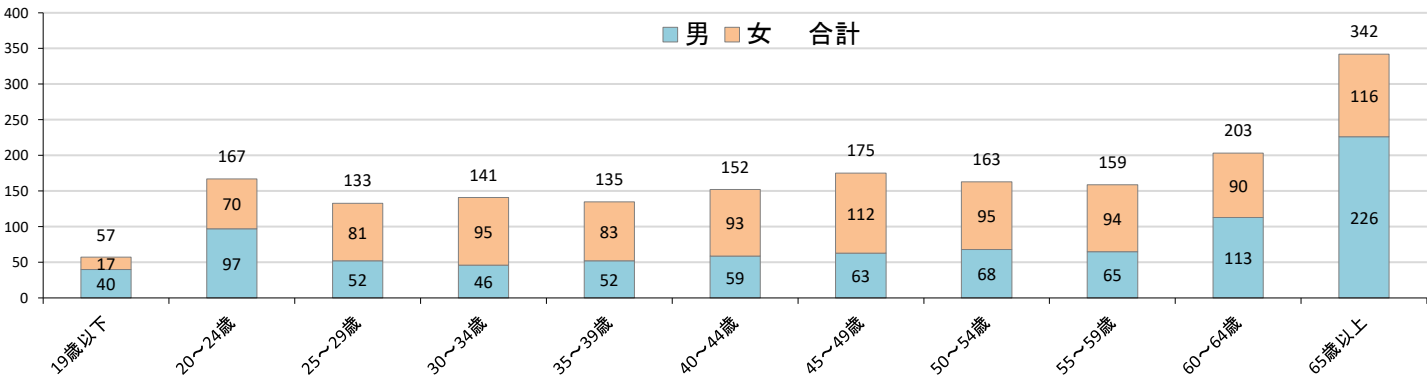
産業	当月	前年同月	同期比
農林漁業	8	13	▲38.5
鉱業	6	9	▲33.3
建設業	246	222	10.8
製造業	202	273	▲26.0
電気・ガ・熱	0	0	-
情報通信	0	0	-
運輸業	51	59	▲13.6
卸売・小売	91	81	12.3
金融・保険	0	0	-
不動産	37	18	105.6
学術研究	11	4	175.0
飲食・宿泊	49	23	113.0
生活関連・娯楽	28	32	▲12.5
教育・学習	16	12	33.3
医療・福祉	656	614	6.8
複合サービス	11	15	▲26.7
サービス	112	114	▲1.8
公務・その他	10	17	▲41.2
産業計	1,534	1,506	1.9

2. 「職業別」有効求人倍率

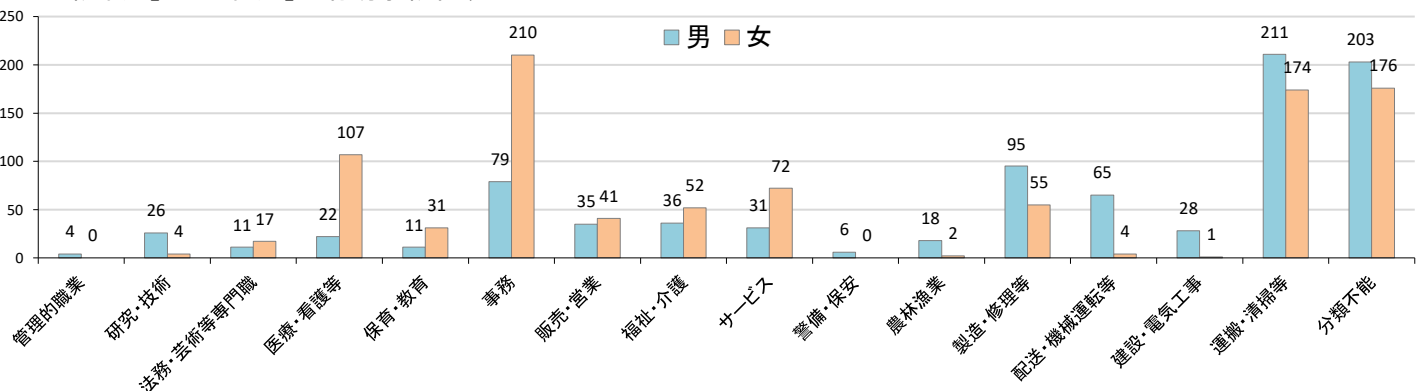


職業	求人数	求職者数	求人倍率
管理的職業	1	4	0.25
研究・技術	67	30	2.23
法務・芸術等専門職	0	28	0.00
医療・看護等	267	129	2.07
保育・教育	74	42	1.76
事務	99	289	0.34
販売・営業	80	77	1.04
福祉・介護	248	88	2.82
サービス	128	103	1.24
警備・保安	4	6	0.67
農林漁業	18	20	0.90
製造・修理等	217	150	1.45
配送・機械運転等	135	69	1.96
建設・電気工事	122	29	4.21
運搬・清掃等	74	386	0.19
分類不能	0	379	0.00
職業計	1,534	1,829	0.84

3. 「年齢階級別」・「性別」有効求職者数



4. 「職業別」・「性別」有効求職者数



1. 一般職業紹介状況（学卒を除きパートタイムを含む）

（単位：人・％・ポイント）

	計	うち		前月	前年同月	前年同月比
		うち男	うち女			
新規求職申込件数	335	146	189	447	374	▲ 10.4
保険受給者	100	37	63	136	109	▲ 8.3
月間有効求職者数	1,827	880	945	1,791	1,891	▲ 3.4
保険受給者	532	212	320	504	599	▲ 11.2
新規求人数	513	**	**	605	542	▲ 5.4
月間有効求人数	1,534	**	**	1,546	1,501	2.2
紹介件数	254	104	250	265	296	▲ 14.2
保険受給者	58	13	45	57	77	▲ 24.7
就職件数	139	45	94	101	127	9.4
保険受給者	42	13	29	29	45	▲ 6.7
自管内	83	23	60	57	63	31.7
自県管外	49	20	29	39	59	▲ 16.9
県外	7	2	5	5	5	40.0
充足数	111	**	**	82	91	22.0
新規求人倍率（倍）	1.53	**	**	1.35	1.45	5.6
有効求人倍率（倍）	0.84	**	**	0.86	0.79	6.3
就職率（％）	41.5	**	**	22.6	34.0	22.0
充足率（％）	21.6	**	**	13.6	16.8	28.8

2. パートタイム職業紹介状況

（単位：人・％・ポイント）

	計	うち		前月	前年同月	前年同月比
		うち男	うち女			
新規求職申込件数	154	45	109	199	173	▲ 11.0
保険受給者	41	6	35	44	69	▲ 40.6
月間有効求職者数	823	291	530	799	853	▲ 3.5
保険受給者	203	46	157	193	367	▲ 44.7
新規求人数	160	**	**	220	187	▲ 14.4
月間有効求人数	497	**	**	539	530	▲ 6.2
紹介件数	114	39	75	92	115	▲ 0.9
保険受給者	20	4	16	13	50	▲ 60.0
就職件数	65	14	51	44	51	27.5
保険受給者	16	3	13	11	32	▲ 50.0
自管内	42	7	35	27	26	61.5
自県管外	20	7	13	17	23	▲ 13.0
県外	3	0	3	0	2	50.0
充足数	51	**	**	39	32	59.4
新規求人倍率（倍）	1.04	**	**	1.11	1.08	▲ 3.8
有効求人倍率（倍）	0.60	**	**	0.67	0.62	▲ 2.6
就職率（％）	42.2	**	**	22.1	29.5	43.1
充足率（％）	31.9	**	**	17.7	17.1	86.4

3. 中高年齢者（45歳以上）職業紹介状況（パートタイムを含む）

（単位：人・％・ポイント）

	計	うち		前月	前年同月	前年同月比
		うち男	うち女			
新規求職申込件数	213	102	111	271	242	▲ 12.0
うち65歳以上	72	47	25	112	87	▲ 17.2
月間有効求職者数	1,041	534	506	1,014	1,109	▲ 6.1
うち65歳以上	341	226	115	328	371	▲ 8.1
紹介件数	165	82	83	150	172	▲ 4.1
うち65歳以上	36	29	7	29	27	33.3
就職件数	83	30	53	58	75	10.7
うち65歳以上	20	12	8	14	14	42.9
就職率（％）	39.0	29.4	47.7	21.4	31.0	25.7

4. 障害者職業紹介状況（パートタイムを含む）

（単位：人）

	計	身体障害者		知的障害者		精神障害者	その他
		うち重度	うち軽度	うち重度	うち軽度		
新規求職申込件数	20	4	1	5	1	10	1
紹介件数	20	9	0	1	0	10	0
就職件数	11	4	1	0	0	7	0
有効中の者	525	153	53	177	16	168	27
就業中の者	558	193	64	188	26	161	16
保留中の者	249	83	27	114	10	47	5

5. 産業別新規求人・充足状況（学卒を除きパートタイムを含む）

（単位：人・％）

	新規求人数			充足数		
	当 月	前年同月	前年同月比	当 月	前年同月	前年同月比
建設業	87	50	74.0	16	2	700.0
製造業	76	136	▲ 44.1	13	17	▲ 23.5
運輸・郵便業	19	29	▲ 34.5	1	3	▲ 66.7
卸売・小売業	24	35	▲ 31.4	9	8	12.5
宿泊・飲食サービス業	9	9	0.0	2	4	▲ 50.0
医療・福祉	201	187	7.5	53	45	17.8
サービス業	58	63	▲ 7.9	15	7	114.3
その他	39	33	18.2	2	5	▲ 60.0
計	513	542	▲ 5.4	111	91	22.0

6. 職業別新規求人・充足状況（学卒を除きパートタイムを含む）

（単位：人・％）

	新規求人数			充足数		
	当 月	前年同月	前年同月比	当 月	前年同月	前年同月比
管理的職業	0	4	▲ 100.0	0	0	-
研究・技術の職業	18	17	5.9	1	2	▲ 50.0
法務・経営・文化芸術等の職業	0	6	▲ 100.0	0	1	▲ 100.0
医療・看護・保健の職業	95	72	31.9	14	14	0.0
保育・教育の職業	22	16	37.5	3	2	50.0
事務的職業	41	45	▲ 8.9	22	18	22.2
販売・営業の職業	35	25	40.0	5	6	▲ 16.7
福祉・介護の職業	68	73	▲ 6.8	17	14	21.4
サービスの職業	27	30	▲ 10.0	13	12	8.3
警備・保安の職業	0	2	▲ 100.0	0	1	▲ 100.0
農林漁業の職業	6	8	▲ 25.0	3	1	200.0
製造・修理・塗装・製図等の職業	69	122	▲ 43.4	11	7	57.1
配送・輸送・機械運転の職業	36	56	▲ 35.7	13	6	116.7
建設・土木・電気工事の職業	62	26	138.5	4	1	300.0
運搬・清掃・包装等の職業	34	45	▲ 24.4	5	6	▲ 16.7
（うちIT関連小計）	3	11	▲ 72.7	3	1	200.0
（うち福祉関連小計）	124	118	5.1	25	23	8.7
（うち介護関連小計）	68	73	▲ 6.8	17	12	41.7
職業計	513	547	▲ 6.2	111	91	22.0

7. 職業別賃金状況

（単位：円）

職業	フルタイム				パートタイム			
	求職者希望賃金(千円)			求人平均賃金(千円)	求職者希望賃金(十円)			求人平均賃金(十円)
	計	男	女		計	男	女	
全職業平均	205	222	183	216	96	95	97	107
A管理的職業	0	0	0	0	0	0	0	0
B専門的・技術的職業	222	263	191	232	112	105	113	125
09建築・土木技術者等	250	250	0	326	100	100	0	0
13保健師、看護師等	207	250	200	224	112	0	112	126
14医療技術者	216	240	200	239	100	0	100	128
16社会福祉の専門的職業	194	227	178	201	92	0	92	110
C事務的職業	183	157	192	201	100	101	100	95
25一般事務員	177	150	185	188	101	110	99	94
26会計事務員	260	0	260	224	110	0	110	90
D販売の職業	191	208	170	211	90	90	90	98
32商品販売の職業	188	215	170	185	90	0	90	100
34営業の職業	200	200	0	227	90	90	0	0
Eサービスの職業	176	190	169	187	93	98	92	100
36介護サービスの職業	202	203	200	195	90	0	90	96
39飲食物調理の職業	163	150	167	175	92	95	92	96
40接客・給仕の職業	190	180	200	0	100	0	100	105
F保安の職業	150	150	0	0	95	95	0	0
G農林漁業の職業	200	200	0	302	0	0	0	90
H生産工程の職業	205	222	172	205	89	90	89	94
52製品製造・加工処理(金属製品)	203	203	0	217	0	0	0	0
53製品製造・加工処理(金属製品除く)	213	222	190	195	89	90	89	95
55機械整備・修理	250	250	0	223	0	0	0	0
I輸送・機械運転の職業	196	196	0	216	95	95	0	106
J建設・採掘の職業	247	247	0	235	0	0	0	0
66建設従事者	250	250	0	237	0	0	0	0
67電気工事従事者	200	200	0	275	0	0	0	0
68土木作業従事者	258	258	0	231	0	0	0	0
K運搬・清掃等の職業	178	189	156	203	91	92	90	94

雇用保険業務取扱状況

1. 適用関係

(単位:人)

		計		前年同月	前年同月比(%)
		男	女		
新規適用事業所数		4	**	4	0.0
廃止脱退事業所数		9	**	6	50.0
月末事業所数		1,278	**	1,303	▲ 1.9
月末事業所数	建設業	247	**	259	▲ 4.6
	製造業	160	**	163	▲ 1.8
	運輸・郵便業	49	**	50	▲ 2.0
	卸売・小売業	173	**	176	▲ 1.7
	サービス業	303	**	305	▲ 0.7
	医療・福祉 その他	194 152	** **	193 157	0.5 ▲ 3.2
資格取得者数		407	172	555	▲ 26.7
資格喪失者数		261	122	310	▲ 15.8
離職票交付枚数		197	**	238	▲ 17.2
月末被保険者数		17,789	9,015	17,900	▲ 0.6
月末被保険者数	建設業	1,481	1,328	1,488	▲ 0.5
	製造業	4,461	2,680	4,549	▲ 1.9
	運輸・郵便業	659	589	689	▲ 4.4
	卸売・小売業	1,327	712	1,138	16.6
	サービス業	2,866	1,418	3,069	▲ 6.6
	医療・福祉 その他	5,413 1,582	1,497 791	5,382 791	0.6 ▲ 0.2

2. 失業給付関係

(単位:人・千円)

		計		前年同月	前年同月比(%)
		男	女		
基本手当	受給資格決定件数	134	56	137	▲ 2.2
	初回受給者数	105	45	100	5.0
	受給者実人員	318	135	183	▲ 9.7
	支給金額	36,009	17,220	43,435	▲ 17.1
技能習得手当受給者実人員		42	16	36	16.7
支給金額		773	280	590	31.0
傷病手当受給者実人員		1	0	0	—
支給金額		123	0	0	—
高年齢求職者給付金受給者数		71	46	87	▲ 18.4
支給金額		14,767	10,195	19,722	▲ 25.1
再就職手当支給人員		40	15	45	▲ 11.1
支給金額		14,533	6,225	17,930	▲ 18.9
就業促進定着手当支給人員		14	5	9	▲ 6.7
支給金額		2,485	1,313	1,172	▲ 7.5

3. 雇用継続給付関係

(単位:人・千円)

		計		前年同月	前年同月比(%)
		男	女		
高年齢雇用継続給付	受給者実人員	102	87	142	▲ 28.2
	支給金額	2,499	2,255	3,433	▲ 27.2
育児休業給付	受給者実人員	184	6	165	11.5
	支給金額	19,048	793	18,254	8.5
介護休業給付	受給者数	1	1	0	—
	支給金額	503	503	0	—

4. 教育訓練給付関係

(単位:人・千円)

		計		前年同月	前年同月比(%)
		男	女		
受給者数		3	3	3	0.0
支給金額		59	59	108	▲ 45.4