

業務月報

令和6年3月分
(ハローワーク川内)

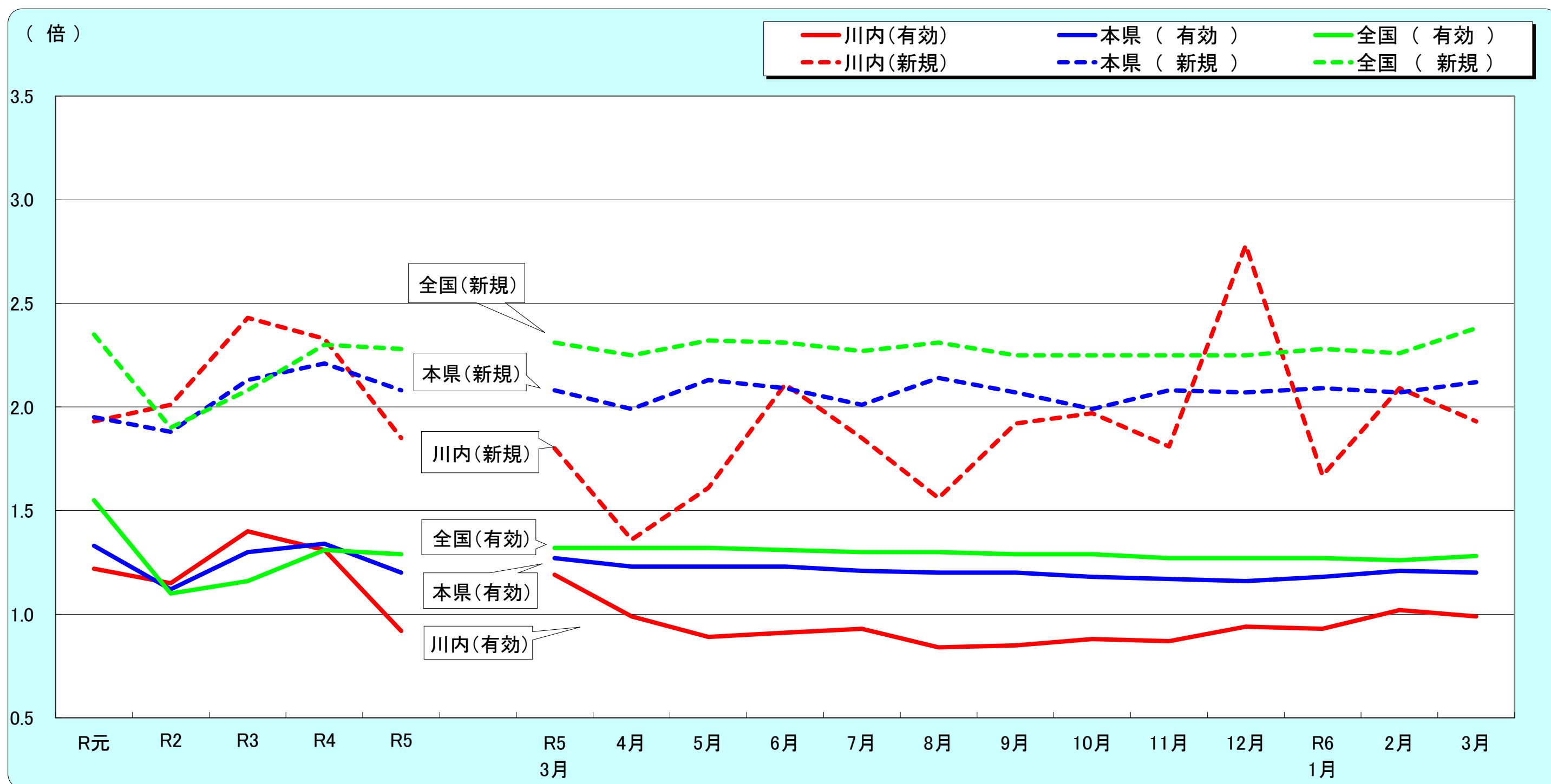


藤川天神・ツン(薩摩川内市東郷町)

川内公共職業安定所
薩摩川内市緑若葉町4-24
TEL 0996-22-8689

管轄区域(薩摩川内市)

1. 求人倍率の推移(一般・パート、年度平均は原数値、各月は季節調整値)



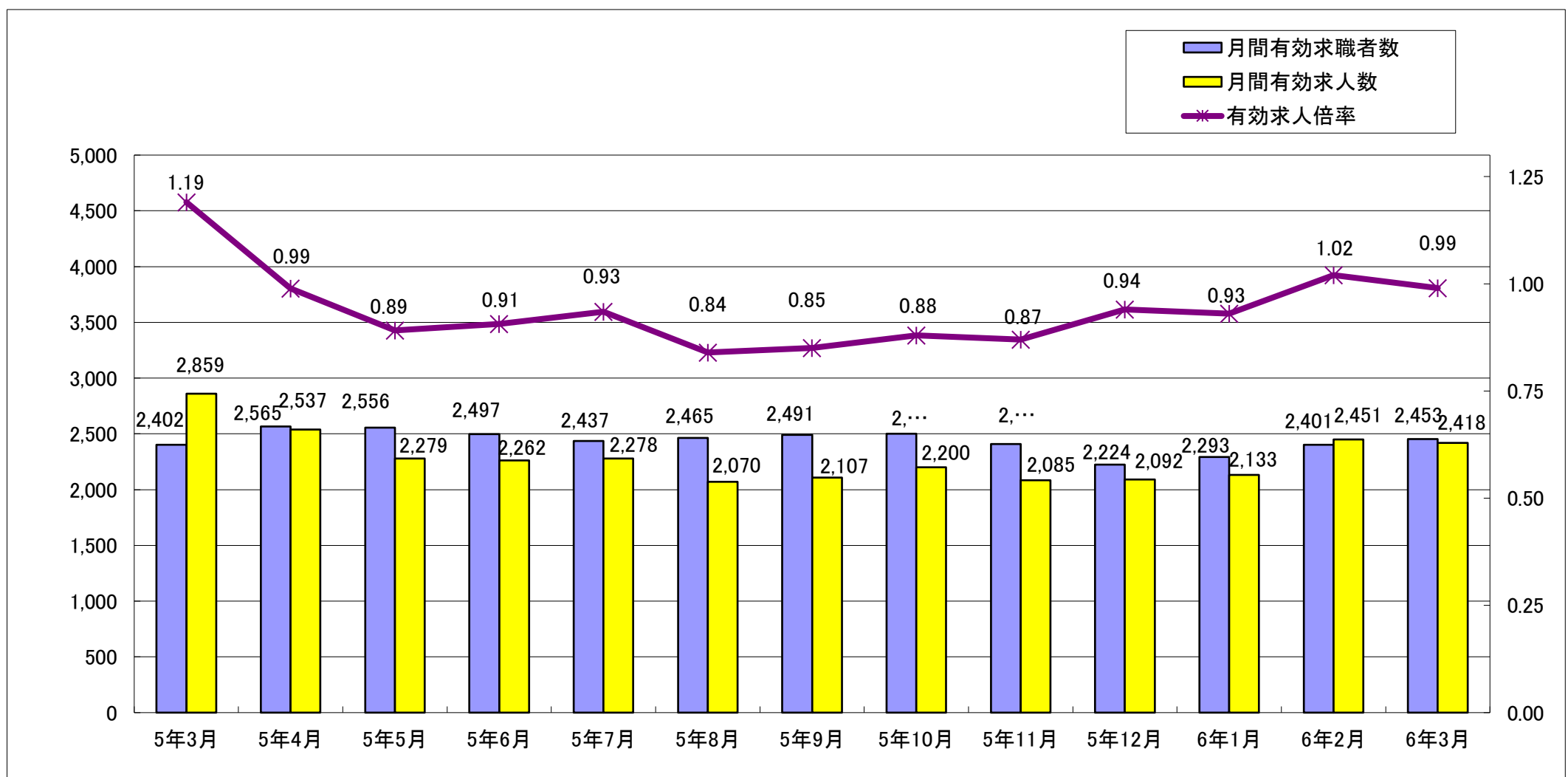
		R元	R2	R3	R4	R5	R5 3月	4月	5月	6月	7月	8月	9月	10月	11月	12月	R6 1月	2月	3月
有効求人倍率 (受理地別)	川内	1.22	1.15	1.40	1.31	0.92	1.19	0.99	0.89	0.91	0.93	0.84	0.85	0.88	0.87	0.94	0.93	1.02	0.99
	本県	1.33	1.12	1.30	1.34	1.20	1.27	1.23	1.23	1.23	1.21	1.20	1.20	1.18	1.17	1.16	1.18	1.21	1.20
	全国	1.55	1.10	1.16	1.31	1.29	1.32	1.32	1.32	1.31	1.30	1.30	1.29	1.29	1.27	1.27	1.27	1.26	1.28
新規求人倍率 (受理地別)	川内	1.93	2.01	2.43	2.33	1.85	1.80	1.36	1.61	2.11	1.85	1.56	1.92	1.97	1.81	2.78	1.67	2.09	1.93
	本県	1.95	1.88	2.13	2.21	2.08	2.08	1.99	2.13	2.09	2.01	2.14	2.07	1.99	2.08	2.07	2.09	2.07	2.12
	全国	2.35	1.90	2.08	2.30	2.28	2.31	2.25	2.32	2.31	2.27	2.31	2.25	2.25	2.25	2.25	2.28	2.26	2.38
完全失業率 (%)	全国	2.4	2.8	2.8	2.6	2.6	2.7	2.6	2.6	2.5	2.6	2.6	2.6	2.5	2.5	2.5	2.4	2.6	2.6
完全失業者数 (万人)	全国	162	192	195	179	178	193	190	188	179	183	186	182	175	169	156	163	177	185
有効求人倍率 (就業地別)	川内	-	1.32	1.60	1.52	1.11	1.39	1.18	1.09	1.09	1.13	1.03	1.04	1.05	1.03	1.13	1.13	1.25	1.20
	本県	1.42	1.18	1.36	1.43	1.30	1.37	1.33	1.33	1.32	1.31	1.29	1.29	1.28	1.27	1.26	1.28	1.30	1.29

・有効・新規求人倍率の全国・本県について、令和5年12月以前の各月の季節調整値(下線部分)は季節調整値替済み、その他は原数値。

・完全失業率は季節調整値。完全失業者数は原数値。総務省統計局労働力調査より。

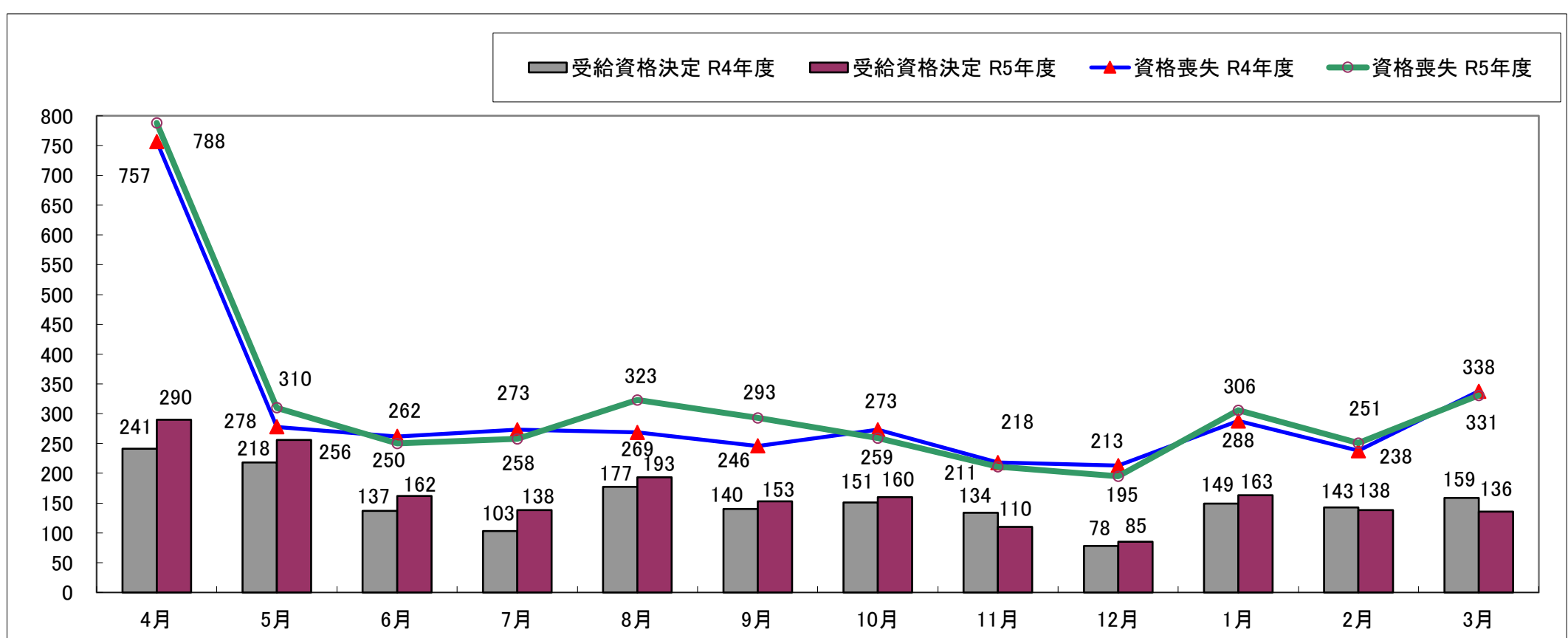
2. 求人・求職の動向

※求人倍率は、受理地別



	5年3月	5年4月	5年5月	5年6月	5年7月	5年8月	5年9月	5年10月	5年11月	5年12月	6年1月	6年2月	6年3月
新規求職者数	491	603	458	402	386	429	423	413	339	296	465	461	413
有効求職者数	2,402	2,565	2,556	2,497	2,437	2,465	2,491	2,501	2,409	2,224	2,293	2,401	2,453
新規求人数	886	820	739	848	716	668	812	813	612	824	777	964	797
有効求人人数	2,859	2,537	2,279	2,262	2,278	2,070	2,107	2,200	2,085	2,092	2,133	2,451	2,418
紹介件数	482	395	441	434	462	356	421	442	337	281	347	537	434
充足数	249	189	195	163	165	141	154	173	137	118	130	166	227
就職件数	254	206	203	186	190	168	187	187	169	140	160	178	263
就職率(%)	51.7	34.2	44.3	46.3	49.2	39.2	44.2	45.3	49.9	47.3	34.4	38.6	63.7
充足率(%)	28.1	23.0	26.4	19.2	23.0	21.1	19.0	21.3	22.4	14.3	16.7	17.2	28.5

3. 雇用保険の動向



	5年3月	5年4月	5年5月	5年6月	5年7月	5年8月	5年9月	5年10月	5年11月	5年12月	6年1月	6年2月	6年3月
資格取得件数	304	448	934	376	288	241	243	270	265	242	229	221	254
資格喪失件数	338	788	310	250	258	323	293	259	211	195	306	251	331
会社都合離職者	28	73	16	20	9	19	27	10	8	8	15	11	11
離職票交付件数	269	630	269	188	208	265	248	207	174	155	265	199	284
受給資格決定件数 (一般・一時金)	159	290	256	162	138	193	153	160	110	85	163	138	136
受給者実人員	376	397	504	527	571	544	526	519	496	465	429	433	395

4. 職業紹介状況(パート含む)

※求人倍率は、受理地別

項目		区分	当 月	前 月	前 年 同 月	前 年 比 (%)
求 職	A	新規求職申込件数	413	461	491	▲ 15.9
	B	有効求職者数	2,453	2,401	2,402	2.1
求 人	C	新規求人数	797	964	886	▲ 10.0
	D	有効求人数	2,418	2,451	2,859	▲ 15.4
紹 介	E	紹介件数	434	537	482	▲ 10.0
		雇用保険受給者	77	122	106	▲ 27.4
充 足	F	充足数	227	166	249	▲ 8.8
就 職	G	就職件数	263	178	254	3.5
		雇用保険受給者	72	57	62	16.1
比 率		新規求人倍率(C/A)	1.93	2.09	1.80	0.13P
		有効求人倍率(D/B)	0.99	1.02	1.19	▲ 0.20P
		就職率(G/A×100)	63.7	38.6	51.7	11.9P
		充足率	28.5	17.2	28.1	0.4P

5. パートタイム職業紹介状況

※求人倍率は、受理地別

項目		区分	当 月	前 月	前 年 同 月	前 年 比 (%)
A.		新規求職申込件数	175	211	201	▲ 12.9
B.		有効求職者数	1,192	1,152	1,123	6.1
C.		新規求人数	267	461	334	▲ 20.1
D.		有効求人数	931	959	1,304	▲ 28.6
E.		紹介件数	212	280	210	1.0
		雇用保険受給者	30	46	40	▲ 25.0
F.		充足数	122	61	138	▲ 11.6
G.		就職件数	147	71	141	4.3
		雇用保険受給者	27	17	31	▲ 12.9
		新規求人倍率(C/A)	1.53	2.18	1.66	▲ 0.14P
		有効求人倍率(D/B)	0.78	0.83	1.16	▲ 0.38P

※ハローワークインターネットサービスの機能拡充に伴い、ハローワークに来所せず、オンライン上で求職登録した求職者数が含まれている。

6.雇用保険適用取扱状況

項目	区分		前月	前年同月	前年比(%)	
	当月	男				女
新規適用事業所数	6		2	8	▲ 25.0	
廃止事業所数	3		2	3	0.0	
月末現在適用事業所数	1,722		1,719	1,713	0.5	
資格取得者数	254	121	133	221	304	▲ 16.4
資格喪失者数	331	162	169	251	338	▲ 2.1
うち事業主都合	11	6	5	11	28	▲ 60.7
月末現在被保険者数	26,435	14,874	11,561	26,510	26,052	1.5

7.雇用保険給付取扱状況

項目	区分		前月	前年同月	前年比(%)			
	当月	男				女		
一般	受給資格決定件数	109	42	67	106	126	▲ 13.5	
	受給者実人員	366	156	210	396	349	4.9	
	支給金額(千円)	41,710	20,891	20,819	46,174	42,918	▲ 2.8	
高年齢	受給資格決定件数	27	16	11	32	33	▲ 18.2	
	受給者数	29	18	11	37	27	7.4	
	支給金額(千円)	5,938	4,210	1,728	7,906	4,764	24.6	
特例	受給資格決定件数	0	0	0	0	0	-	
	受給者数	0	0	0	0	0	-	
	支給金額(千円)	0	0	0	0	0	-	
就職促進給付	計	支給人員	51	25	26	48	57	▲ 10.5
		支給金額(千円)	19,088	10,854	8,234	15,515	15,338	24.4
	うち再就職手当	支給人員	40	22	18	31	40	0.0
		支給金額(千円)	17,813	10,517	7,296	12,875	12,614	41.2
	うち就業促進定着手当	支給人員	10	3	7	14	13	▲ 23.1
		支給金額(千円)	1,212	338	874	2,382	2,181	▲ 44.4
就職件数	83	39	44	60	80	3.8		
雇用継続給付	高年齢	受給者実人員	135	113	22	181	452	▲ 70.1
		支給金額(千円)	3,269	2,881	388	5,196	14,605	▲ 77.6
	育児休業	受給者実人員	267	21	246	179	259	3.1
		うち出生時	3	3	0	2	2	50.0
		支給金額(千円)	30,582	3,519	27,063	21,958	29,090	5.1
		介護休業	受給者数	0	0	0	3	2
	支給金額(千円)	0	0	0	293	138	▲ 100.0	
教育訓練給付	一般	受給者数	2	2	0	2	0	-
		支給金額(千円)	48	48	0	39	0	-
	専門実践	受給者数	3	1	2	5	2	50.0
		支給金額(千円)	235	93	142	209	185	27.0
支給付金		受給者数	1	0	1	3	2	▲ 50.0
		支給金額(千円)	146	0	146	714	555	▲ 73.7