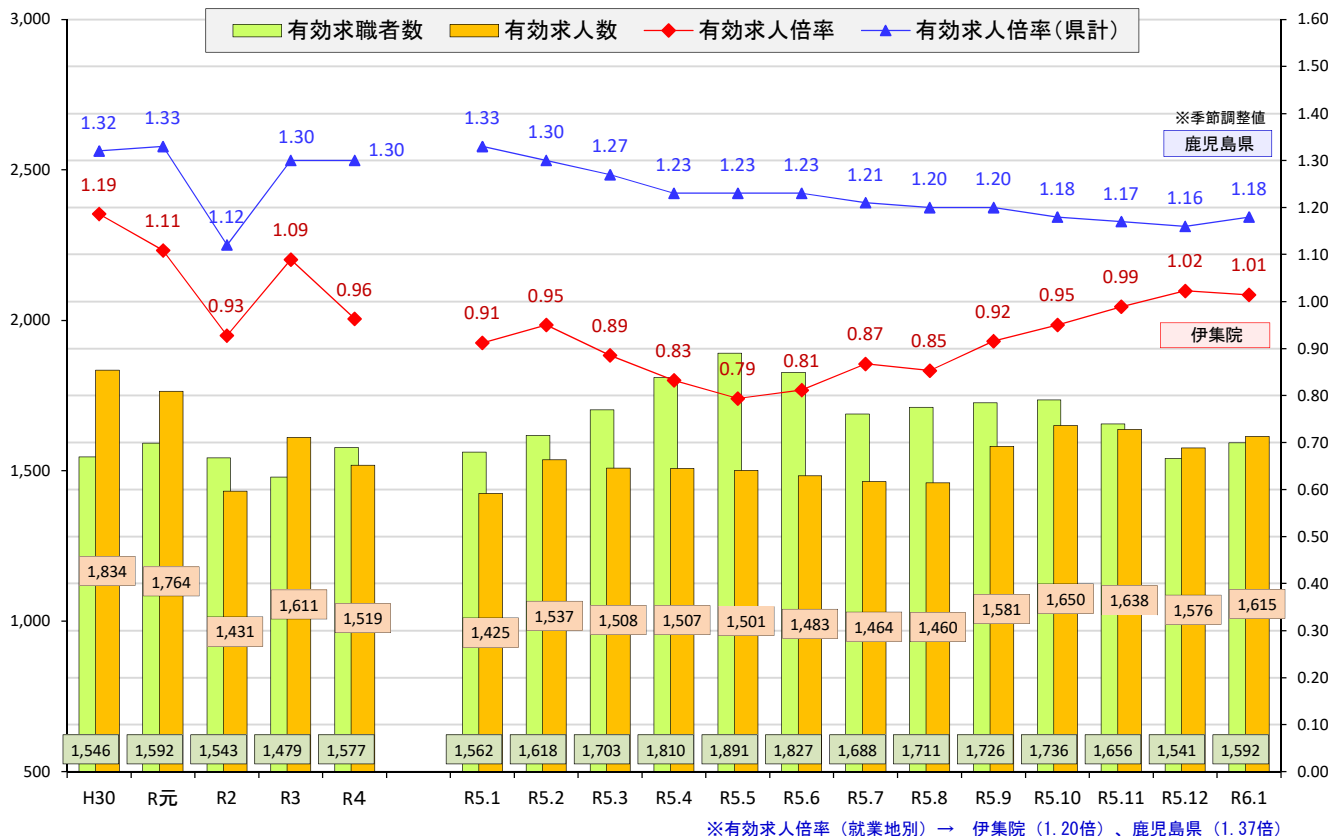




JR伊集院駅前 島津義弘公の銅像



1. 有効求人倍率推移

	年度別(※月平均)					月別														
	H30	R元	R2	R3	R4	R5.1	R5.2	R5.3	R5.4	R5.5	R5.6	R5.7	R5.8	R5.9	R5.10	R5.11	R5.12	R6.1		
有効求職者数	1,546	1,592	1,543	1,479	1,577	1,562	1,618	1,703	1,810	1,891	1,827	1,688	1,711	1,726	1,736	1,656	1,541	1,592		
有効求人数	1,834	1,764	1,431	1,611	1,519	1,425	1,537	1,508	1,507	1,501	1,483	1,464	1,460	1,581	1,650	1,638	1,576	1,615		
有効求人倍率	1.19	1.11	0.93	1.09	0.96	0.91	0.95	0.89	0.83	0.79	0.81	0.87	0.85	0.92	0.95	0.99	1.02	1.01		
有効求人倍率(県計)	1.32	1.33	1.12	1.30	1.30	1.33	1.30	1.27	1.23	1.23	1.23	1.21	1.20	1.20	1.18	1.17	1.16	1.18		

2. 新規求職申込件数

	実績	対前年度比
令和2年1月	380	▲8.7%
令和3年1月	382	0.5%
令和4年1月	320	▲16.2%
令和5年1月	327	2.2%
令和6年1月	339	3.7%

3. 有効求職者数

	実績	対前年度比
令和2年1月	1,481	0.4%
令和3年1月	1,494	0.9%
令和4年1月	1,420	▲5.0%
令和5年1月	1,562	10.0%
令和6年1月	1,592	1.9%

4. 就職件数

	実績	対前年度比
令和2年1月	108	▲16.3%
令和3年1月	108	0.0%
令和4年1月	91	▲15.7%
令和5年1月	71	▲22.0%
令和6年1月	89	25.4%

5. 新規求人数

	実績	対前年度比
令和2年1月	692	▲2.4%
令和3年1月	553	▲20.1%
令和4年1月	706	27.7%
令和5年1月	526	▲25.5%
令和6年1月	631	20.0%

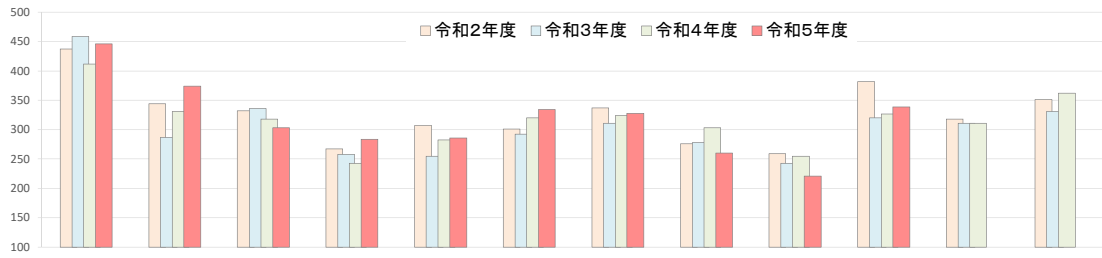
6. 有効求人数

	実績	対前年度比
令和2年1月	1,628	▲4.9%
令和3年1月	1,392	▲14.5%
令和4年1月	1,630	17.1%
令和5年1月	1,425	▲12.6%
令和6年1月	1,615	13.3%

7. 充足件数

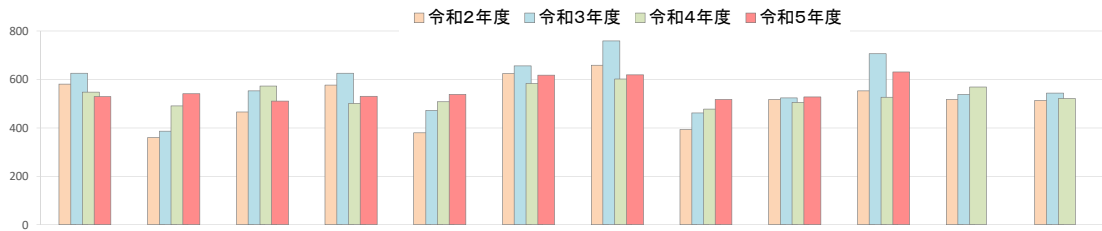
	実績	対前年度比
令和2年1月	102	▲5.6%
令和3年1月	84	▲17.6%
令和4年1月	72	▲14.3%
令和5年1月	66	▲8.3%
令和6年1月	76	15.2%

1. 新規求職者数



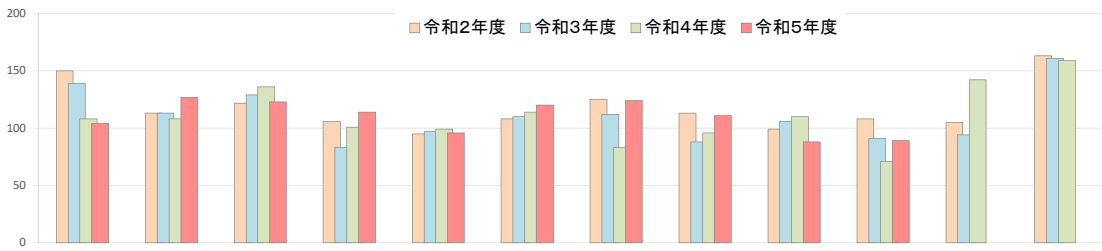
年度実績	4月	5月	6月	7月	8月	9月	10月	11月	12月	1月	2月	3月	計
令和2年度	437	344	332	267	307	301	337	276	259	382	318	351	3,911
令和3年度	459	287	336	258	255	292	311	278	243	320	311	331	3,681
令和4年度	412	331	318	243	282	320	324	303	255	327	311	362	3,788
令和5年度	446	374	303	284	286	334	328	260	221	339			3,175
増減率(対前年度)	8.3%	13.0%	▲ 4.7%	16.9%	1.4%	4.4%	1.2%	▲ 14.2%	▲ 13.3%	3.7%			

2. 新規求人数



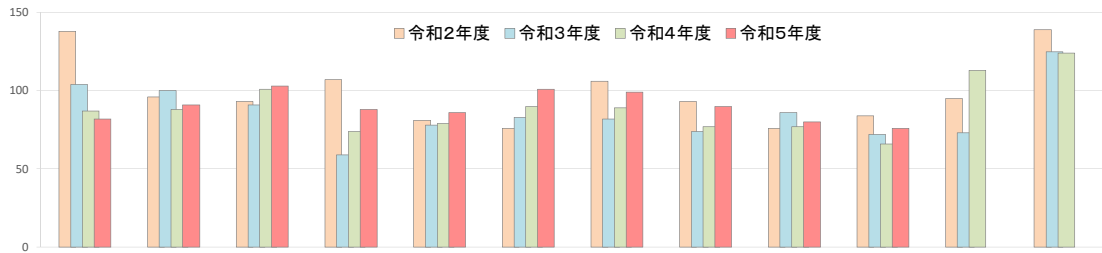
年度実績	4月	5月	6月	7月	8月	9月	10月	11月	12月	1月	2月	3月	計
令和2年度	581	360	466	576	380	624	659	393	518	553	518	514	6,142
令和3年度	625	387	553	626	472	656	760	462	524	706	539	544	6,854
令和4年度	548	491	573	501	509	584	602	478	505	526	569	521	6,407
令和5年度	529	542	511	532	539	618	619	518	528	631			5,567
増減率(対前年度)	▲ 3.5%	10.4%	▲ 10.8%	6.2%	5.9%	5.8%	2.8%	8.4%	4.6%	20.0%			

3. 就職件数



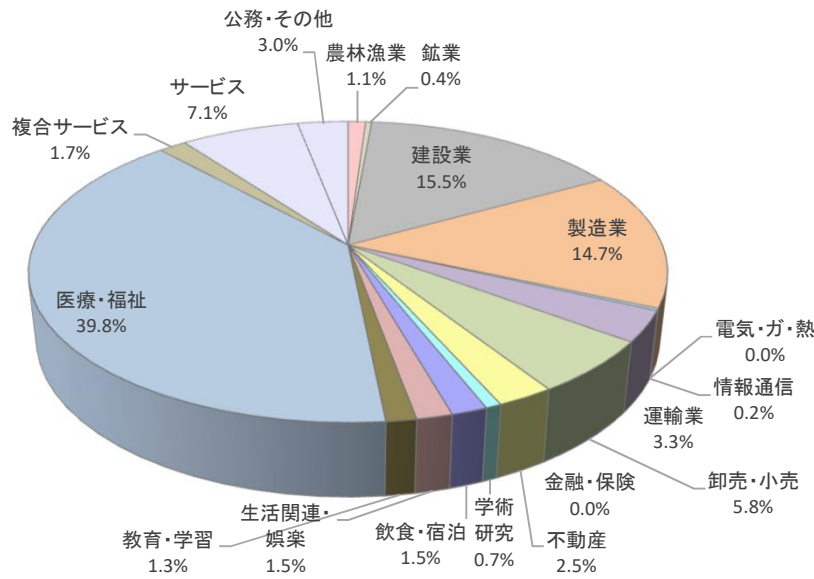
年度実績	4月	5月	6月	7月	8月	9月	10月	11月	12月	1月	2月	3月	計
令和2年度	150	113	122	106	95	108	125	113	99	108	105	163	1,407
令和3年度	139	113	129	83	97	110	112	88	106	91	94	161	1,323
令和4年度	108	108	136	101	99	114	83	96	110	71	142	159	1,327
令和5年度	104	127	123	114	96	120	124	111	88	89			1,096
増減率(対前年度)	▲ 3.7%	17.6%	▲ 9.6%	12.9%	▲ 3.0%	5.3%	49.4%	15.6%	▲ 20.0%	25.4%			

4. 充足数



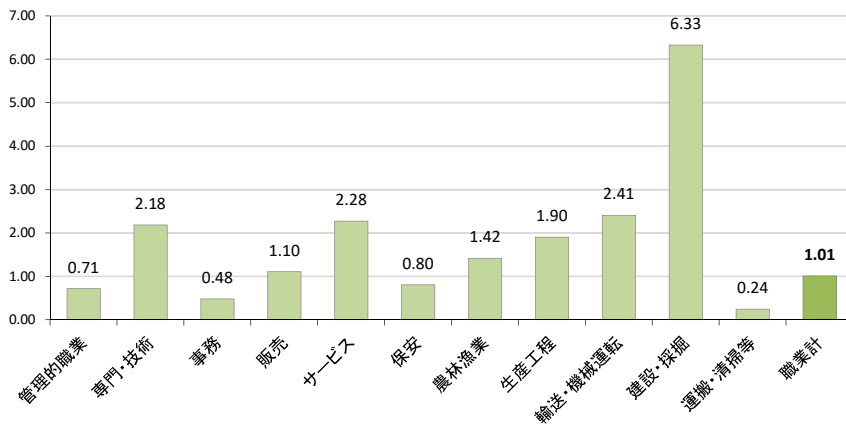
年度実績	4月	5月	6月	7月	8月	9月	10月	11月	12月	1月	2月	3月	計
令和2年度	138	96	93	107	81	76	106	93	76	84	95	139	1,184
令和3年度	104	100	91	59	78	83	82	74	86	72	73	125	1,027
令和4年度	87	88	101	74	79	90	89	77	77	66	113	124	1,065
令和5年度	82	91	103	88	86	101	99	90	80	76			896
増減率(R4年度)	▲ 5.7%	3.4%	2.0%	18.9%	8.9%	12.2%	11.2%	16.9%	3.9%	15.2%			

1. 「産業別」有効求人数の割合



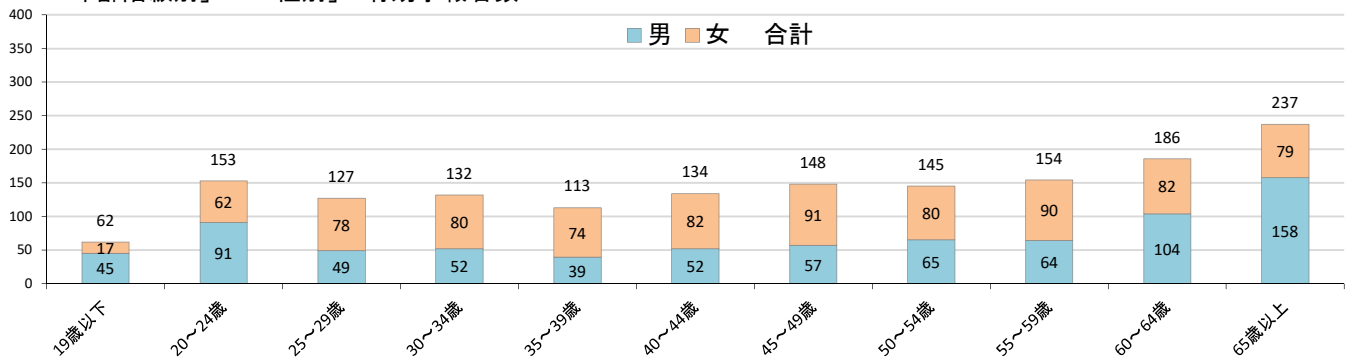
産業	当月	前年同月	同期比
農林漁業	17	15	13.3
鉱業	6	8	▲25.0
建設業	251	183	37.2
製造業	237	268	▲11.6
電気・ガ・熱	0	0	-
情報通信	4	0	-
運輸業	53	54	▲1.9
卸売・小売	93	91	2.2
金融・保険	0	0	-
不動産	40	24	66.7
学術研究	11	5	120.0
飲食・宿泊	25	32	▲21.9
生活関連・娯楽	25	16	56.3
教育・学習	21	14	50.0
医療・福祉	643	560	14.8
複合サービス	27	5	440.0
サービス	115	93	23.7
公務・その他	49	57	▲14.0
産業計	1,617	1,425	13.5

2. 「職業別」有効求人倍率

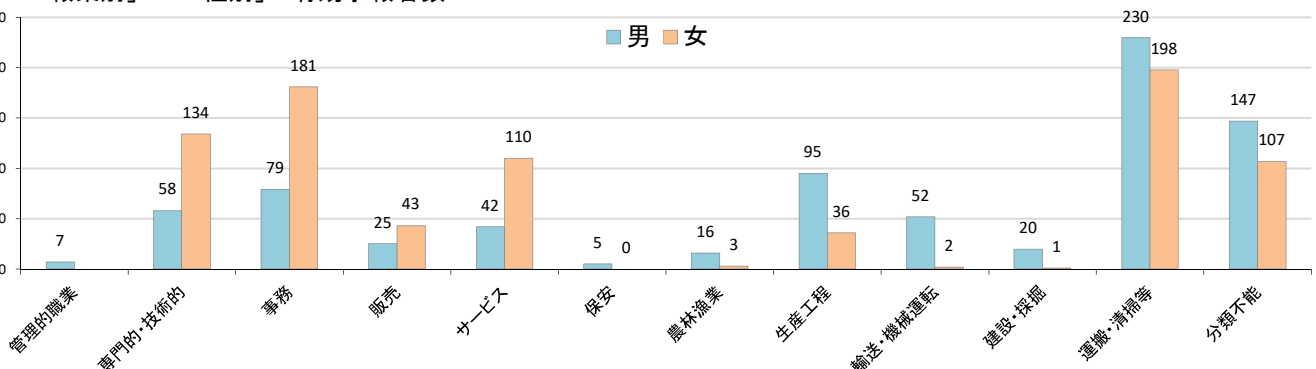


職業	求人数	求職者数	求人倍率
管理的職業	5	7	0.71
専門・技術	419	192	2.18
事務	125	261	0.48
販売	76	69	1.10
サービス	346	152	2.28
保安	4	5	0.80
農林漁業	27	19	1.42
生産工程	249	131	1.90
輸送・機械運転	130	54	2.41
建設・採掘	133	21	6.33
運輸・清掃等	103	429	0.24
分類不能	0	254	0.00
職業計	1,617	1,594	1.01

3. 「年齢階級別」・「性別」有効求職者数



4. 「職業別」・「性別」有効求職者数



1. 一般職業紹介状況（学卒を除きパートタイムを含む）

（単位：人・％・ポイント）

	計	うち		前月	前年同月	前年同月比	
		男	女				
新規求職申込件数	339	154	185	221	327	3.7	
保険受給者	94	35	59	56	101	▲ 6.9	
月間有効求職者数	1,592	775	814	1,541	1,562	1.9	
保険受給者	471	195	276	456	513	▲ 8.2	
新規求人数	631	**	**	528	526	20.0	
月間有効求人数	1,615	**	**	1,576	1,425	13.3	
紹介件数	291	155	136	175	227	28.2	
保険受給者	64	33	31	48	62	3.2	
就職件数		89	44	45	88	71	25.4
	保険受給者	31	15	16	28	17	82.4
	自管内	48	21	27	57	37	29.7
	自県管外	32	17	15	25	26	23.1
	県外	9	6	3	6	8	12.5
充足数	76	**	**	80	66	15.2	
新規求人倍率(倍)	1.86	**	**	2.39	1.61	15.6	
有効求人倍率(倍)	1.01	**	**	1.02	0.91	11.5	
就職率(%)	26.3	**	**	39.8	21.7	21.0	
充足率(%)	12.0	**	**	15.2	12.5	▲ 3.6	

2. パートタイム職業紹介状況

（単位：人・％・ポイント）

	計	うち		前月	前年同月	前年同月比	
		男	女				
新規求職申込件数	142	43	99	82	130	9.2	
保険受給者	36	6	30	19	34	5.9	
月間有効求職者数	671	226	443	652	678	▲ 1.0	
保険受給者	173	38	135	169	197	▲ 12.2	
新規求人数	237	**	**	161	186	27.4	
月間有効求人数	555	**	**	561	514	8.0	
紹介件数	109	42	67	55	102	6.9	
保険受給者	18	8	10	14	22	▲ 18.2	
就職件数		31	8	23	37	32	▲ 3.1
	保険受給者	9	2	7	9	7	28.6
	自管内	19	4	15	25	25	▲ 24.0
	自県管外	10	3	7	9	6	66.7
	県外	2	1	1	3	1	100.0
充足数	32	**	**	35	30	6.7	
新規求人倍率(倍)	1.67	**	**	1.96	1.43	16.7	
有効求人倍率(倍)	0.83	**	**	0.86	0.76	8.8	
就職率(%)	21.8	**	**	45.1	24.6	▲ 11.3	
充足率(%)	13.5	**	**	21.7	16.1	▲ 16.1	

3. 中高年齢者（45歳以上）職業紹介状況（パートタイムを含む）

（単位：人・％・ポイント）

	計	うち		前月	前年同月	前年同月比
		男	女			
新規求職申込件数	212	107	105	120	163	30.1
うち65歳以上	67	47	20	42	57	17.5
月間有効求職者数	869	447	421	824	779	11.6
うち65歳以上	236	158	78	219	221	6.8
紹介件数	179	108	71	98	139	28.8
うち65歳以上	32	23	9	22	25	28.0
就職件数	45	23	22	47	41	9.8
うち65歳以上	8	6	2	13	3	166.7
就職率(%)	21.2	21.5	21.0	39.2	25.2	▲ 15.8

4. 障害者職業紹介状況（パートタイムを含む）

（単位：人）

	計	身体障害者		知的障害者		精神障害者	その他
		うち重度	うち軽度	うち重度	うち軽度		
新規求職申込件数	13	5	3	3	0	5	0
紹介件数	24	4	2	4	0	16	0
就職件数	9	2	1	2	0	5	0
有効中の者	486	145	50	160	15	155	26
就業中の者	574	194	65	199	29	166	15
保留中の者	259	79	26	126	9	48	6

5. 産業別新規求人・充足状況（学卒を除きパートタイムを含む）

（単位：人・％）

	新規求人数			充足数		
	当月	前年同月	前年同月比	当月	前年同月	前年同月比
建設業	97	67	44.8	8	4	100.0
製造業	69	82	▲ 15.9	8	16	▲ 50.0
運輸・郵便業	25	17	47.1	4	2	100.0
卸売・小売業	35	30	16.7	2	3	▲ 33.3
宿泊・飲食サービス業	3	6	▲ 50.0	1	0	-
医療・福祉	248	220	12.7	31	26	19.2
サービス業	108	60	80.0	12	10	20.0
その他	46	44	4.5	10	5	100.0
計	631	526	20.0	76	66	15.2

6. 職業別新規求人・充足状況（学卒を除きパートタイムを含む）

（単位：人・％）

	新規求人数			充足数		
	当月	前年同月	前年同月比	当月	前年同月	前年同月比
管理的職業	2	5	▲ 60.0	0	1	▲ 100.0
専門的・技術的職業	142	144	▲ 1.4	20	12	66.7
事務的職業	51	60	▲ 15.0	12	11	9.1
販売の職業	17	35	▲ 51.4	3	2	50.0
サービスの職業	144	106	35.8	15	14	7.1
保安の職業	4	0	-	0	0	-
農林漁業の職業	11	15	▲ 26.7	2	1	100.0
生産工程の職業	92	71	29.6	10	13	▲ 23.1
輸送・機械運転の職業	79	28	182.1	6	2	200.0
建設・発掘の職業	30	29	3.4	2	5	▲ 60.0
運搬・清掃・包装等の職業	59	33	78.8	6	5	20.0
(うちIT関連小計)	2	11	▲ 81.8	0	0	-
(うち福祉関連小計)	158	150	5.3	17	12	41.7
(うち介護関連小計)	109	90	21.1	8	8	0.0
職業計	631	526	20.0	76	66	15.2

7. 職業別賃金状況

（単位：円）

職業	フルタイム				パートタイム			
	求職者希望賃金(千円)			求人平均賃金(千円)	求職者希望賃金(十円)			求人平均賃金(十円)
	計	男	女		計	男	女	
全職業平均	203	217	186	214	94	94	93	104
A管理的職業	230	230	0	0	100	100	0	0
B専門的・技術的職業	219	238	206	232	104	0	104	120
09建築・土木技術者等	0	0	0	337	0	0	0	0
13保健師、看護師等	225	290	209	211	110	0	110	118
14医療技術者	215	0	215	227	0	0	0	128
16社会福祉の専門的職業	232	260	175	223	98	0	98	129
C事務的職業	200	234	188	188	90	89	90	97
25一般事務員	196	243	183	185	90	90	90	98
26会計事務員	220	0	220	213	0	0	0	90
D販売の職業	229	323	158	204	90	0	90	97
32商品販売の職業	158	0	158	183	90	0	90	100
34営業の職業	323	323	0	218	0	0	0	0
Eサービスの職業	175	198	169	177	92	90	93	97
36介護サービスの職業	162	0	162	180	94	90	96	97
39飲食物調理の職業	186	213	172	179	90	0	90	95
40接客・給仕の職業	200	0	200	0	90	0	90	92
F保安の職業	150	150	0	0	0	0	0	90
G農林漁業の職業	214	215	210	212	0	0	0	125
H生産工程の職業	197	199	175	197	89	90	89	93
52製品製造・加工処理(金属製品)	235	235	0	205	0	0	0	90
53製品製造・加工処理(金属製品除く)	195	200	150	183	89	90	89	94
55機械整備・修理	200	200	0	226	90	0	90	0
I輸送・機械運転の職業	195	201	145	245	94	94	0	122
J建設・採掘の職業	168	168	0	283	0	0	0	115
66建設従事者	240	240	0	220	0	0	0	90
67電気工事従事者	135	135	0	0	0	0	0	0
68土木作業従事者	200	200	0	296	0	0	0	128
K運搬・清掃等の職業	211	217	197	206	93	98	91	94

雇用保険業務取扱状況

1. 適用関係

(単位:人)

		計		前年同月	前年同月比(%)
		男	女		
新規適用事業所数		1	**	6	▲ 83.3
廃止脱退事業所数		1	**	1	0.0
月末事業所数		1,292	**	1,308	▲ 1.2
建設業		254	**	263	▲ 3.4
製造業		161	**	162	▲ 0.6
運輸郵便業		50	**	49	2.0
卸売・小売業		174	**	177	▲ 1.7
サービス業		303	**	308	▲ 1.6
医療・福祉		193	**	192	0.5
その他		157	**	157	0.0
資格取得者数		223	104	194	14.9
資格喪失者数		290	136	279	3.9
離職票交付枚数		226	**	219	3.2
月末被保険者数		17,662	8,937	17,818	▲ 0.9
建設業		1,466	1,316	1,467	▲ 0.1
製造業		4,557	2,732	4,428	2.9
運輸郵便業		671	599	683	▲ 1.8
卸売・小売業		1,121	573	1,129	▲ 0.7
サービス業		2,832	1,425	3,145	▲ 10.0
医療・福祉		5,409	1,483	5,410	▲ 0.0
その他		1,606	809	1,556	3.2

2. 失業給付関係

(単位:人・千円)

		計		前年同月	前年同月比(%)
		男	女		
基本手当	受給資格決定件数	97	34	105	▲ 7.6
	初回受給者数	66	22	89	▲ 25.8
	受給者実人員	297	108	359	▲ 17.3
	支給金額	297	108	43,103	▲ 99.3
技能習得手当受給者実人員		47	14	40	17.5
支給金額		763	167	569	34.1
傷病手当受給者実人員		2	2	1	100.0
支給金額		514	514	161	219.3
高年齢求職者給付金受給者数		20	11	29	▲ 31.0
支給金額		4,191	2,632	5,446	▲ 23.0
再就職手当支給人員		23	13	20	15.0
支給金額		7,972	5,544	10,540	▲ 24.4
就業促進定着手当支給人員		7	2	14	▲ 50.0
支給金額		1,098	328	770	▲ 38.0

3. 雇用継続給付関係

(単位:人・千円)

		計		前年同月	前年同月比(%)
		男	女		
高年齢雇用継続給付	受給者実人員	114	98	141	▲ 19.1
	支給金額	2,642	2,434	3,398	▲ 22.2
育児休業給付	受給者実人員	153	8	119	28.6
	支給金額	16,241	1,092	15,149	22.0
介護休業給付	受給者数	0	0	0	—
	支給金額	0	0	0	—

4. 教育訓練給付関係

(単位:人・千円)

		計		前年同月	前年同月比(%)
		男	女		
受給者数		3	2	1	200.0
支給金額		150	130	28	435.7