

かごしま



マザーズハローワークかごしま ラッピング電車



マザーズハローワークかごしまフロア全体



公式キャラクター 「ウィズ&ユウ」

「ワークプラザ天文館」内「マザーズコーナー」が、令和6年8月5日に「マザーズハローワークかごしま」としてリニューアルオープンしました。子育て中のママ・パパ向けのハローワークで、キッズスペース、授乳室を利用しながら、じっくりとお仕事探しが可能です。

目次

1 雇用失業情勢	1～3
2 一般職業紹介状況(パートタイムを含む)	4
3 一般職業紹介状況(パートタイムを除く)	5
4 一般職業紹介状況諸比率	6
5 全国求人倍率及び完全失業率	6
6 パートタイム関係職業紹介状況	7
7 中高年齢者職業紹介状況	8
8 新規求人の産業別・規模別状況	9
9 雇用保険適用状況	10
10 雇用保険給付状況	11～12
11 用語の説明	13～14
12 ハローワーク・公共職業安定所一覧表	15

1.雇用失業情勢(令和6年11月分)

【県内経済の動き】

最近の県内景況は、消費関連が堅調となっている。一方、生産活動は横ばい、投資関連、雇用情勢がやや弱含み、観光関連が一部で弱含み、畜産関連が弱含んでいる。足元では、物価上昇の影響がみられるなど、全体として回復の勢いがやや鈍化しつつある。

(R6・11・29 「県内景況」: (株)九州経済研究所)

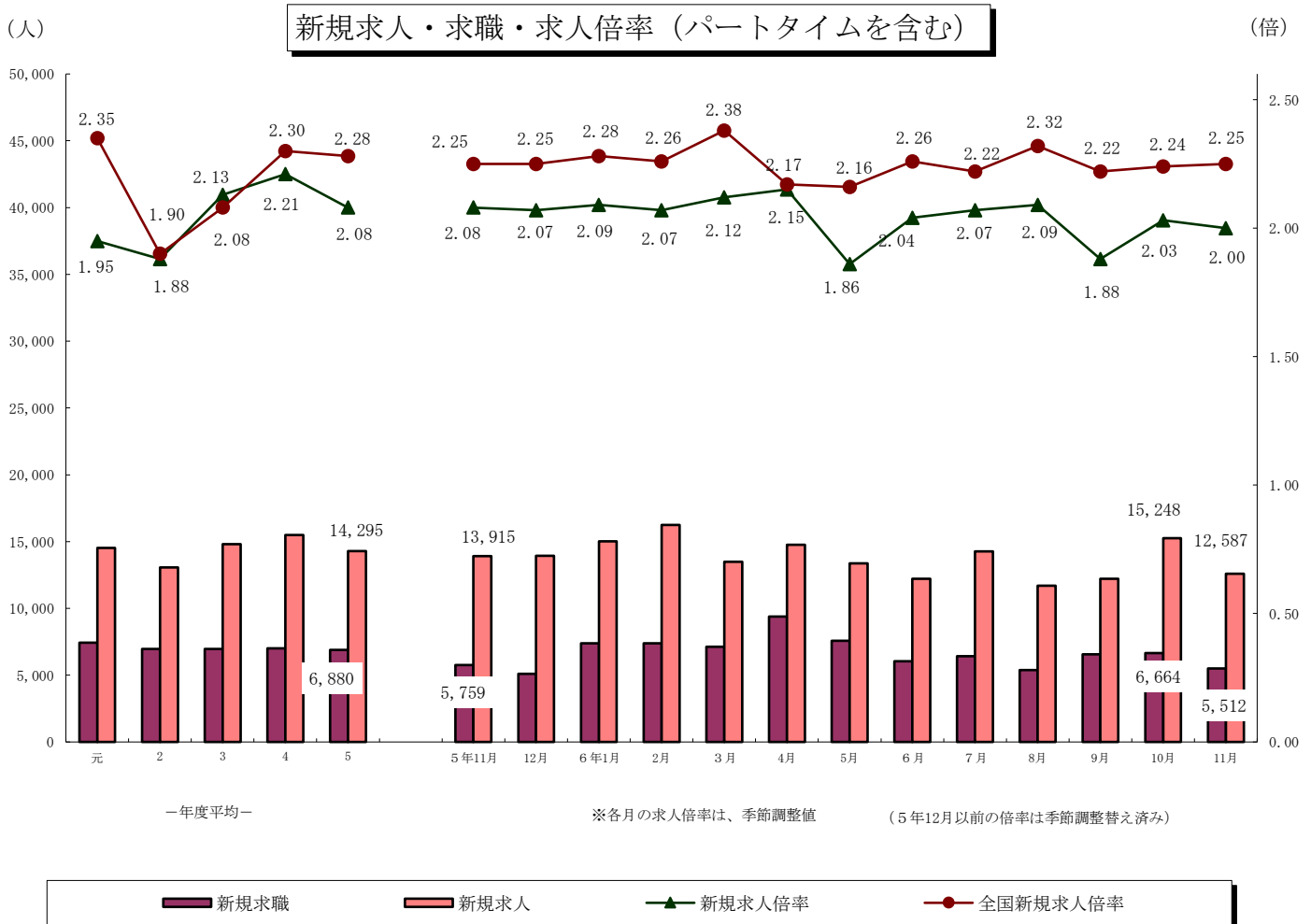
【労働市場の動き】

(求人動き)

11月の新規求人数(パートを含む、原数値)は12,587人と、前年同月比9.5%減少となった。

11月の新規求人数(同)を産業別に前年同月比で見ると、【建設業】(7.1%減)は2ヶ月ぶりの減少、【製造業】(11.3%減)は2ヶ月ぶりの減少、【運輸業、郵便業】(3.3%減)は3ヶ月連続の減少、【卸売業、小売業】(8.3%減)は2ヶ月ぶりの減少、【宿泊業、飲食サービス業】(23.3%減)は2ヶ月ぶりの減少、【医療、福祉】(4.5%減)は4ヶ月連続の減少、【サービス業(他に分類されないもの)】(17.8%減)2ヶ月ぶりの減少となった。

11月の有効求人人数(パートを含む、原数値)は38,325人と、前年同月に比べ5.5%減と21ヶ月連続の減少となった。



(求職の動き)

11月の新規求職申込件数(パートを含む、原数値)は5,512件と、前年同月に比べ4.3%減と2ヶ月ぶりの減少となった。

新規常用求職者を態様別に前年同月比でみると、在職求職者(1.9%増)は2ヶ月連続の増加、離職求職者(7.9%減)は4ヶ月連続の減少、無業求職者(0.8%減)は3ヶ月ぶりの減少となった。

離職求職者の内訳をみると、事業主都合離職者(8.8%減)が2ヶ月連続の減少、自己都合離職者(7.4%減)が4ヶ月連続の減少となった。

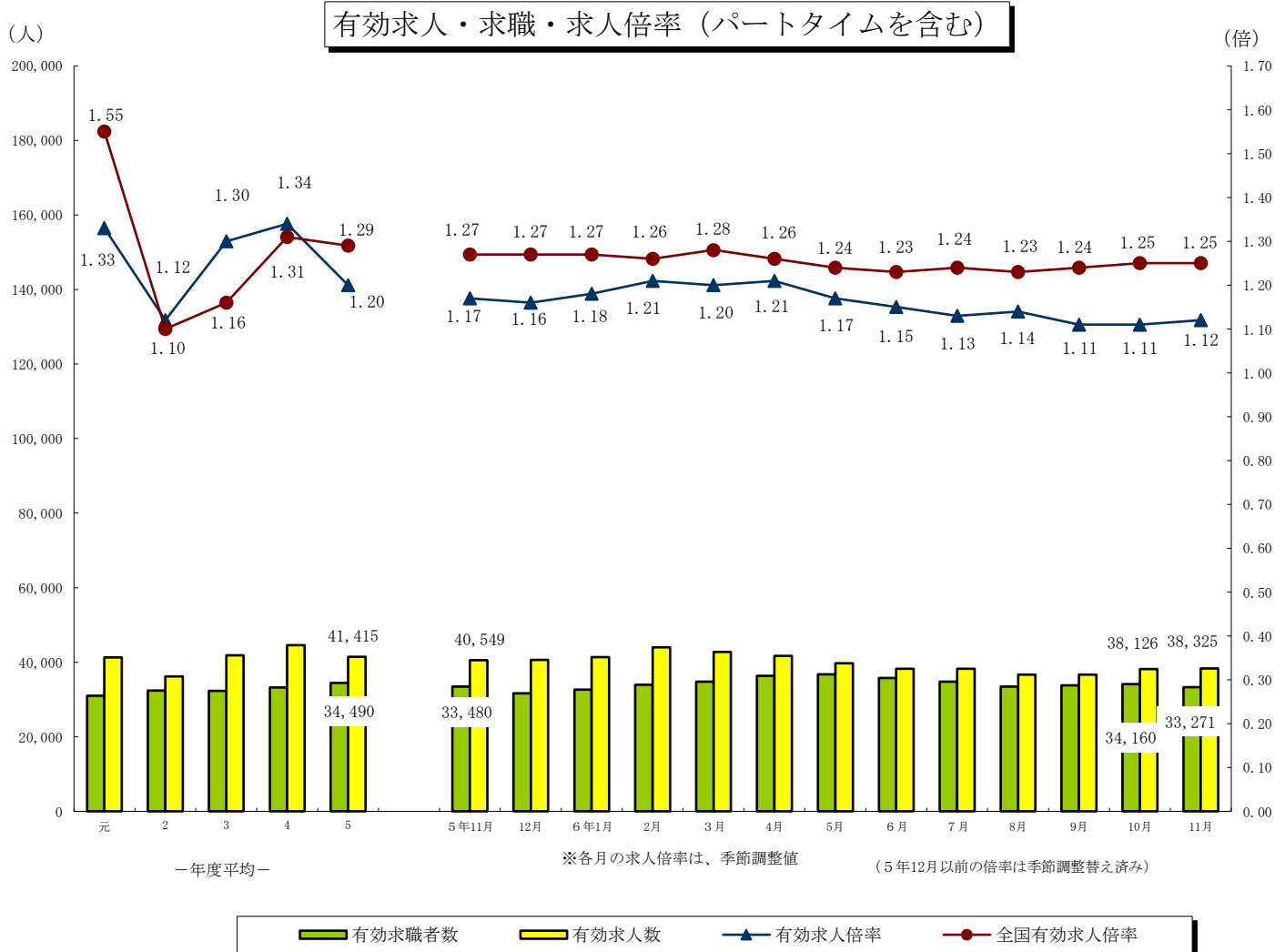
11月の受給資格決定件数は1,472件で、前年同月比7.6%減と4ヶ月連続の減少となった。

また、受給者実人員は6,285人で、前年同月比7.8%減と、4ヶ月連続の減少となった。

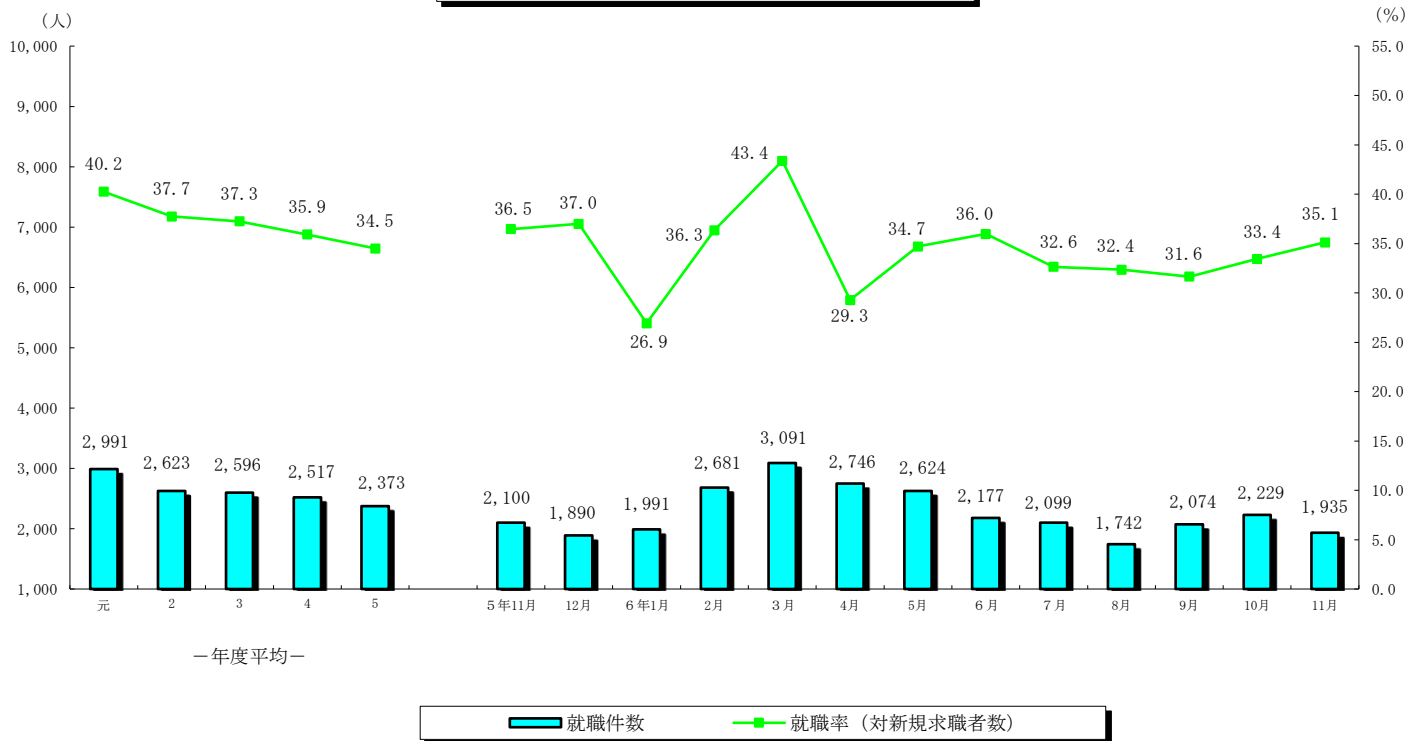
11月の有効求職者数(パートを含む、原数値)は33,271人で、前年同月に比べ0.6%減と4ヶ月連続の減少となった。

11月の受理地別有効求人倍率(季節調整値)は1.12倍で、前月より0.01ポイント増加した。

11月の就業地別有効求人倍率(季節調整値)は1.22倍で、前月と同水準だった。



就職者の推移（パートタイムを含む）



(就職の動き)

11月の就職件数(パートを含む)は1,935人と、前年同月に比べ7.9%減と10ヶ月連続の減少となった。

これを産業別常用就職件数で前年同月比をみると、**建設業**(11.0%減・13人減少)、**製造業**(18.5%減・40人減少)、**運輸業、郵便業**(7.2%増・6人増加)、**卸売業、小売業**(14.5%減・41人減少)、**宿泊、飲食サービス業**(4.4%減・5人減少)、**医療、福祉**(±0、同数で増減なし)、**サービス業**(4.5%減・8人減少)となった。

(パートタイムの動き)

パートタイムの**新規求人数**は、4,755人と前年同月比8.7%の減少、**月間有効求人数**は、13,988人と3.9%の減少となった。**新規求職申込件数**は2,271人と3.9%の増加、**月間有効求職者数**は、14,986人と2.8%の増加となった。

求人倍率(原数値)は新規が2.09倍(前年同月2.38倍)、有効は0.93倍(前年同月1.00倍)となった。

就職件数は823件と前年同月比4.1%の減少となった。

(雇用保険の動き)

適用事業所数は、30,907事業所、被保険者全数は、458,470人となった。被保険者全数(産業分類不能を除く)の状況を産業別にみると、前年同月比**第1次産業**は10,226人と2.0%増、**第2次産業**は102,124人と0.6%減、**第3次産業**は346,120人と0.7%減となった。

また、被保険者全数に占める割合を産業別にみると、**第1次産業**が2.2%、**第2次産業**が22.3%、**第3次産業**が75.5%となった。

資格取得者数は5,325人と前年同月比で6.5%減、**資格喪失者数**は5,093人と1.2%増となった。

一般受給資格決定件数は1,472件と前年同月比7.6%減、**受給者実人員(基本手当)**は6,588人と7.9%減となった。

2. 一般職業紹介状況

(新規学卒を除き、パートタイムを含む全数)

	新規求職申込件数		月間有効求職者数		紹介件数			就職件数				新規求人全数	月間有効求人全数	充足数	
	全数	うち男	全数	うち男	全数	うち男	うち伊受給者	全数	うち男	うち県外就職	うち伊受給者				
30年度平均	7,856	3,105	31,686	13,395	8,387	3,692	1,807	3,277	1,267	247	829	15,055	41,923	3,151	
元 "	7,432	2,938	31,005	13,255	7,538	3,288	1,702	2,991	1,145	188	791	14,525	41,280	2,911	
2 "	6,951	2,808	32,386	14,014	6,731	2,948	1,596	2,623	995	157	725	13,061	36,169	2,574	
3 "	6,969	2,839	32,302	14,121	6,301	2,758	1,396	2,596	1,000	171	685	14,812	41,838	2,550	
4 "	7,009	2,874	33,257	14,795	5,860	2,596	1,334	2,517	989	166	694	15,479	44,563	2,468	
5 "	6,880	2,805	34,490	15,286	5,455	2,401	1,300	2,373	941	187	678	14,295	41,415	2,295	
5年 11月	5,759	2,391	33,480	14,850	4,720	2,205	1,325	2,100	916	195	673	13,915	40,549	2,003	
12月	5,109	2,095	31,648	14,176	4,048	1,865	1,029	1,890	766	150	553	13,934	40,665	1,807	
6年 1月	7,394	3,053	32,634	14,612	5,469	2,357	1,224	1,991	781	175	573	15,009	41,342	1,899	
2月	7,378	2,856	33,958	14,980	6,921	2,736	1,355	2,681	1,045	194	643	16,253	43,989	2,615	
3月	7,126	2,958	34,773	15,348	6,258	2,777	1,268	3,091	1,102	208	743	13,480	42,782	3,047	
4月	9,380	3,836	36,310	16,127	5,643	2,476	1,221	2,746	1,105	209	663	14,765	41,715	2,656	
5月	7,563	2,978	36,726	16,180	5,801	2,386	1,398	2,624	1,006	236	796	13,376	39,713	2,502	
6月	6,053	2,464	35,744	15,786	4,899	2,118	1,263	2,177	824	174	684	12,222	38,272	2,111	
7月	6,430	2,732	34,774	15,282	5,045	2,282	1,243	2,099	872	163	629	14,273	38,204	2,016	
8月	5,384	2,287	33,495	14,836	4,017	1,855	1,069	1,742	730	119	550	11,685	36,664	1,712	
9月	6,553	2,534	33,760	14,714	5,403	2,266	1,514	2,074	864	149	688	12,217	36,645	2,025	
10月	6,664	2,695	34,160	14,828	5,458	2,466	1,499	2,229	893	195	722	15,248	38,126	2,132	
11月	5,512	2,248	33,271	14,484	4,561	2,107	1,167	1,935	777	155	623	12,587	38,325	1,856	
前月比	▲ 17.3	▲ 16.6	▲ 2.6	▲ 2.3	▲ 16.4	▲ 14.6	▲ 22.1	▲ 13.2	▲ 13.0	▲ 20.5	▲ 13.7	▲ 17.5	0.5	▲ 12.9	
前年同月比	▲ 4.3	▲ 6.0	▲ 0.6	▲ 2.5	▲ 3.4	▲ 4.4	▲ 11.9	▲ 7.9	▲ 15.2	▲ 20.5	▲ 7.4	▲ 9.5	▲ 5.5	▲ 7.3	
安定所別 〔11月分〕	鹿児島	2,215	816	14,561	5,853	1,574	700	457	571	226	57	190	5,615	17,118	684
	熊毛	77	40	496	251	69	35	18	31	16	2	10	304	1,038	28
	川内	331	140	2,036	912	310	134	95	135	53	9	53	643	2,048	118
	宮之城	61	28	456	237	42	17	11	25	10	0	11	147	441	21
	鹿屋	519	216	2,546	1,095	524	261	127	229	96	14	67	1,258	3,559	201
	国分	800	341	4,354	1,870	713	301	156	319	118	20	93	1,537	4,578	272
	大口	91	43	602	305	86	42	17	33	14	7	10	183	507	25
	加世田	225	111	1,364	683	200	94	59	98	44	2	40	426	1,383	78
	伊集院	237	124	1,678	838	187	113	37	106	50	9	30	496	1,524	69
	大隅	272	116	1,165	513	244	123	48	104	46	21	29	596	1,738	95
	出水	266	105	1,612	772	318	154	78	132	55	10	42	603	1,856	119
名瀬	244	109	1,488	736	157	77	44	70	23	2	31	461	1,527	66	
指宿	174	59	913	419	137	56	20	82	26	2	17	318	1,008	80	

3. 一般職業紹介状況 (新規学卒, パートタイムを除く全数)

	新規求職申込件数		月間有効求職者数		紹介件数			就職件数				新規求人数	月間有効求人数	充足数	
	全数	うち男	全数	うち男	全数	うち男	うち(保受給者)	全数	うち男	うち県外就職	うち(保受給者)				
30年度平均	4,953	2,528	19,135	10,414	5,354	2,861	1,331	1,887	959	146	583	8,886	25,066	1,829	
元 "	4,671	2,359	18,599	10,097	4,758	2,523	1,264	1,709	853	121	568	8,690	24,954	1,665	
2 "	4,319	2,235	19,259	10,601	4,195	2,262	1,135	1,486	747	97	500	8,097	22,805	1,467	
3 "	4,257	2,196	18,842	10,386	3,885	2,063	1,010	1,448	733	104	479	9,156	26,271	1,430	
4 "	4,242	2,185	19,146	10,617	3,605	1,932	970	1,414	720	107	486	9,437	27,469	1,386	
5 "	4,131	2,097	19,486	10,695	3,355	1,754	952	1,334	672	115	478	8,958	26,159	1,292	
5年 11月	3,574	1,842	18,906	10,478	2,993	1,630	1,007	1,242	671	129	491	8,708	25,992	1,183	
12月	3,130	1,594	17,930	9,957	2,587	1,367	762	1,082	556	88	389	8,719	25,838	1,044	
6年 1月	4,450	2,203	18,655	10,191	3,271	1,633	905	1,133	555	96	399	9,517	26,326	1,089	
2月	4,347	2,088	19,240	10,336	3,688	1,802	953	1,397	677	123	469	9,337	27,025	1,350	
3月	4,223	2,173	19,554	10,521	3,719	1,952	933	1,569	740	135	524	8,811	26,896	1,522	
4月	5,342	2,634	20,132	10,857	3,564	1,879	897	1,475	759	135	480	9,555	26,737	1,418	
5月	4,336	2,180	20,277	10,929	3,430	1,719	1,002	1,506	767	146	574	8,312	25,688	1,436	
6月	3,688	1,848	19,694	10,617	3,024	1,519	899	1,218	599	106	450	7,994	24,846	1,188	
7月	3,868	1,997	19,493	10,531	3,143	1,612	909	1,223	627	97	439	9,329	24,913	1,185	
8月	3,383	1,743	18,960	10,316	2,604	1,339	774	1,059	501	78	394	7,427	23,978	1,033	
9月	3,850	1,874	18,933	10,226	3,255	1,596	1,087	1,202	614	95	491	8,009	23,961	1,178	
10月	3,941	1,979	19,035	10,262	3,308	1,722	1,084	1,305	633	123	505	9,443	24,398	1,235	
11月	3,241	1,649	18,285	9,886	2,741	1,461	885	1,112	559	99	462	7,832	24,337	1,057	
前月比	▲ 17.8	▲ 16.7	▲ 3.9	▲ 3.7	▲ 17.1	▲ 15.2	▲ 18.4	▲ 14.8	▲ 11.7	▲ 19.5	▲ 8.5	▲ 17.1	▲ 0.3	▲ 14.4	
前年同月比	▲ 9.3	▲ 10.5	▲ 3.3	▲ 5.6	▲ 8.4	▲ 10.4	▲ 12.1	▲ 10.5	▲ 16.7	▲ 23.3	▲ 5.9	▲ 10.1	▲ 6.4	▲ 10.7	
安定所別 〔11月分〕	鹿児島	1,360	614	8,500	4,171	1,013	486	364	163	39	151	3,440	10,699	415	
	熊毛	37	27	244	157	30	20	15	10	1	7	186	632	14	
	川内	190	97	1,043	573	186	91	73	35	7	42	471	1,430	77	
	宮之城	35	19	226	148	32	15	11	9	0	9	113	305	12	
	鹿屋	303	164	1,347	740	318	191	105	131	72	8	814	2,348	114	
	国分	492	252	2,371	1,286	449	218	111	175	87	7	61	938	2,899	150
	大口	51	31	309	201	47	29	11	20	12	6	7	136	353	14
	加世田	141	90	764	480	113	64	46	54	35	2	27	260	873	41
	伊集院	140	87	926	586	115	80	28	60	35	7	22	337	941	35
	大隅	141	83	581	341	131	86	28	59	32	15	24	297	1,119	54
	出水	155	74	810	480	189	112	52	74	39	4	27	395	1,260	71
名瀬	120	72	690	450	72	43	24	33	14	2	19	275	914	30	
指宿	76	39	474	273	46	26	14	32	16	1	13	170	564	30	

4. 一般職業紹介状況諸比率

(パートタイムを含む)

	求人倍率 (原数値)		求人倍率 (季節調整値)		就職率 (対新規 求職)	①就職率 対受給者 (対新規 求人)	充足率 (対新規 求人)	
	新規	有効	新規	有効				
30年度平均	1.92	1.32	-	-	41.7	13.0	20.9	
元 "	1.95	1.33	-	-	40.2	12.5	20.0	
2 "	1.88	1.12	-	-	37.7	9.3	19.7	
3 "	2.13	1.30	-	-	37.3	9.9	17.2	
4 "	2.21	1.34	-	-	35.9	10.6	15.9	
5 "	2.08	1.20	-	-	34.5	9.8	16.1	
5年 11月	2.42	1.21	2.08	1.17	36.5	9.4	14.4	
12月	2.73	1.28	2.07	1.16	37.0	8.3	13.0	
6年 1月	2.03	1.27	2.09	1.18	26.9	8.7	12.7	
2月	2.20	1.30	2.07	1.21	36.3	10.5	16.1	
3月	1.89	1.23	2.12	1.20	43.4	12.8	22.6	
4月	1.57	1.15	2.15	1.21	29.3	10.6	18.0	
5月	1.77	1.08	1.86	1.17	34.7	11.7	18.7	
6月	2.02	1.07	2.04	1.15	36.0	10.0	17.3	
7月	2.22	1.10	2.07	1.13	32.6	8.0	14.1	
8月	2.17	1.09	2.09	1.14	32.4	7.3	14.7	
9月	1.86	1.09	1.88	1.11	31.6	9.1	16.6	
10月	2.29	1.12	2.03	1.11	33.4	9.9	14.0	
11月	2.28	1.15	2.00	1.12	35.1	9.5	14.7	
前月との増減	▲ 0.01	0.03	▲ 0.03	0.01	1.7	▲ 0.4	0.7	
前年同月比	▲ 0.14	▲ 0.06	▲ 0.08	▲ 0.05	▲ 1.4	0.1	0.3	
安定所別 〔11月分〕	鹿児島	2.53	1.18	-	-	25.8	7.3	12.2
	熊毛	3.95	2.09	-	-	40.3	8.6	9.2
	川内	1.94	1.01	-	-	40.8	12.1	18.4
	宮之城	2.41	0.97	-	-	41.0	13.9	14.3
	鹿屋	2.42	1.40	-	-	44.1	11.8	16.0
	国分	1.92	1.05	-	-	39.9	10.6	17.7
	大口	2.01	0.84	-	-	36.3	7.8	13.7
	加世田	1.89	1.01	-	-	43.6	12.7	18.3
	伊集院	2.09	0.91	-	-	44.7	8.7	13.9
	大隅	2.19	1.49	-	-	38.2	11.4	15.9
	出水	2.27	1.15	-	-	49.6	11.7	19.7
名瀬	1.89	1.03	-	-	28.7	9.1	14.3	
指宿	1.83	1.10	-	-	47.1	10.2	25.2	

注) 全国の求人倍率, 完全失業者数, 完全失業率の年平均は原数値。
 ※5年12月以前の求人倍率は季節調整値替え済み

5. 全国求人倍率及び完全失業率

	求人倍率 (季節調整値)		完全失業 者数(万人)	完全失業 率(%)
	新規	有効	季節 調整値	季節 調整値
30年平均	2.42	1.60	167	2.4
元 "	1.95	1.18	162	2.8
2 "	2.02	1.13	192	2.8
3 "	2.02	1.13	195	2.8
4 "	2.26	1.28	179	2.6
5 "	2.29	1.31	178	2.6
5年 11月	2.25	1.27	177	2.5
12月	2.25	1.27	172	2.5
6年 1月	2.28	1.27	170	2.4
2月	2.26	1.26	182	2.6
3月	2.38	1.28	182	2.6
4月	2.17	1.26	183	2.6
5月	2.16	1.24	182	2.6
6月	2.26	1.23	176	2.5
7月	2.22	1.24	187	2.7
8月	2.32	1.23	172	2.5
9月	2.22	1.24	168	2.4
10月	2.24	1.25	171	2.5
11月	2.25	1.25	172	2.5

6. パートタイム関係職業紹介状況

	新規求職申込件数		月間有効求職者数		新規 求人 全数	月間有効 求人 全数	就職件数		求人倍率		
	全数	うち 女	全数	うち 女			全数	うち 女	新規	有効	
30年度平均	2,902	2,322	12,552	9,559	6,169	16,857	1,390	1,081	2.13	1.34	
元 "	2,761	2,179	12,406	9,232	5,834	16,326	1,282	990	2.11	1.32	
2 "	2,631	2,057	13,127	9,702	4,964	13,364	1,137	888	1.89	1.02	
3 "	2,713	2,067	13,460	9,705	5,656	15,567	1,148	881	2.09	1.16	
4 "	2,767	2,075	14,111	9,909	6,042	17,094	1,104	833	2.18	1.21	
5 "	2,749	2,039	15,004	10,390	5,337	15,255	1,038	769	1.94	1.02	
5年 11月	2,185	1,635	14,574	10,180	5,207	14,557	858	613	2.38	1.00	
12月	1,979	1,478	13,718	9,480	5,215	14,827	808	598	2.64	1.08	
6年 1月	2,944	2,091	13,979	9,537	5,492	15,016	858	632	1.87	1.07	
2月	3,031	2,255	14,718	10,045	6,916	16,964	1,284	914	2.28	1.15	
3月	2,903	2,117	15,219	10,362	4,669	15,886	1,522	1,159	1.61	1.04	
4月	4,038	2,834	16,178	10,881	5,210	14,978	1,271	919	1.29	0.93	
5月	3,227	2,424	16,449	11,174	5,064	14,025	1,118	879	1.57	0.85	
6月	2,365	1,746	16,050	10,855	4,228	13,426	959	733	1.79	0.84	
7月	2,562	1,825	15,281	10,506	4,944	13,291	876	631	1.93	0.87	
8月	2,001	1,454	14,535	9,991	4,258	12,686	683	454	2.13	0.87	
9月	2,703	2,043	14,827	10,319	4,208	12,684	872	621	1.56	0.86	
10月	2,723	2,007	15,125	10,543	5,805	13,728	924	664	2.13	0.91	
11月	2,271	1,672	14,986	10,373	4,755	13,988	823	605	2.09	0.93	
前月比	▲ 16.6	▲ 16.7	▲ 0.9	▲ 1.6	▲ 18.1	1.9	▲ 10.9	▲ 8.9	▲ 0.04	0.02	
前年同月比	3.9	2.3	2.8	1.9	▲ 8.7	▲ 3.9	▲ 4.1	▲ 1.3	▲ 0.29	▲ 0.07	
安定所別 〔11月分〕	鹿児島	855	653	6,061	4,369	2,175	6,419	207	144	2.54	1.06
	熊毛	40	27	252	158	118	406	16	10	2.95	1.61
	川内	141	98	993	654	172	618	56	38	1.22	0.62
	宮之城	26	17	230	141	34	136	9	8	1.31	0.59
	鹿屋	216	164	1,199	844	444	1,211	98	74	2.06	1.01
	国分	308	219	1,983	1,398	599	1,679	144	113	1.94	0.85
	大口	40	28	293	189	47	154	13	11	1.18	0.53
	加世田	84	63	600	396	166	510	44	35	1.98	0.85
	伊集院	97	60	752	498	159	583	46	31	1.64	0.78
	大隅	131	98	584	411	299	619	45	31	2.28	1.06
	出水	111	80	802	510	208	596	58	42	1.87	0.74
名瀬	124	87	798	512	186	613	37	28	1.50	0.77	
指宿	98	78	439	293	148	444	50	40	1.51	1.01	

7. 中高年齢者職業紹介状況

(45歳以上・パートタイムを除く)

	新規求職申込件数			月間有効求職者数			紹介件数			就職件数			就職率 (対新規求職)	月間有効求職者中に占める中高年の割合	
	全数	うち55歳以上	うち65歳以上	全数	うち55歳以上	うち65歳以上	全数	うち55歳以上	うち65歳以上	全数	うち55歳以上	うち65歳以上			
30年度平均	1,913	1,004	231	8,063	4,520	1,020	2,094	939	115	699	325	44	36.5	42.1	
元 "	1,899	1,004	232	8,120	4,567	1,063	1,966	899	118	671	311	43	35.4	43.7	
2 "	1,775	957	247	8,538	4,756	1,154	1,719	763	98	592	273	38	33.4	44.3	
3 "	1,755	930	258	8,323	4,553	1,162	1,603	717	105	569	263	43	32.4	44.2	
4 "	1,797	947	250	8,499	4,605	1,196	1,594	735	123	598	277	47	33.3	44.4	
5 "	1,826	967	257	8,863	4,845	1,263	1,556	728	130	599	282	51	32.8	45.5	
5年 11月	1,608	846	228	8,595	4,648	1,170	1,453	680	123	573	270	60	35.6	45.5	
12月	1,382	742	210	8,214	4,471	1,148	1,188	534	106	494	236	49	35.7	45.8	
6年 1月	1,955	1,014	264	8,520	4,645	1,229	1,540	732	134	512	250	55	26.2	45.7	
2月	2,073	1,113	285	8,942	4,855	1,297	1,833	895	157	622	293	45	30.0	46.5	
3月	1,890	1,009	245	9,096	4,939	1,317	1,783	909	175	731	352	62	38.7	46.5	
4月	2,444	1,433	486	9,386	5,223	1,531	1,717	835	183	699	339	72	28.6	46.6	
5月	2,054	1,068	288	9,505	5,255	1,556	1,758	829	192	703	336	66	34.2	46.9	
6月	1,738	908	255	9,314	5,153	1,539	1,566	715	154	562	245	59	32.3	47.3	
7月	1,820	952	260	9,275	5,056	1,361	1,584	732	131	597	288	54	32.8	47.6	
8月	1,562	811	208	8,993	4,878	1,277	1,281	571	91	502	225	40	32.1	47.4	
9月	1,732	909	236	8,862	4,782	1,206	1,570	699	121	580	258	28	33.5	46.8	
10月	1,797	935	245	8,877	4,807	1,210	1,588	777	139	603	274	55	33.6	46.6	
11月	1,484	800	208	8,585	4,665	1,172	1,324	660	117	529	262	55	35.6	47.0	
前月比	▲ 17.4	▲ 14.4	▲ 15.1	▲ 3.3	▲ 3.0	▲ 3.1	▲ 16.6	▲ 15.1	▲ 15.8	▲ 12.3	▲ 4.4	0.0	2.0	0.4	
前年同月比	▲ 7.7	▲ 5.4	▲ 8.8	▲ 0.1	0.4	0.2	▲ 8.9	▲ 2.9	▲ 4.9	▲ 7.7	▲ 3.0	▲ 8.3	0.0	1.5	
安定所別 11月分	鹿児島	567	272	55	3,774	1,877	415	463	198	24	173	84	15	30.5	44.4
	熊毛	20	15	5	145	100	29	22	15	5	11	10	3	55.0	59.4
	川内	90	52	11	472	260	54	94	49	5	31	15	1	34.4	45.3
	宮之城	13	8	1	133	92	22	14	8	1	8	4	2	61.5	58.8
	鹿屋	155	90	31	657	367	105	159	85	24	64	28	4	41.3	48.8
	国分	216	115	29	1,034	559	117	204	101	18	79	43	14	36.6	43.6
	大口	24	19	6	175	116	36	30	20	5	11	7	1	45.8	56.6
	加世田	78	48	9	400	238	58	60	31	4	28	12	2	35.9	52.4
	伊集院	75	38	10	440	252	78	60	23	4	20	7	2	26.7	47.5
	大隅	78	57	27	304	203	70	62	42	11	34	21	5	43.6	52.3
	出水	69	35	7	415	244	73	99	59	10	38	18	4	55.1	51.2
名瀬	57	29	5	375	202	55	34	20	0	15	4	0	26.3	54.3	
指宿	42	22	12	261	155	60	23	9	6	17	9	2	40.5	55.1	

8. 新規求人の産業・規模別状況

産業・規模	項目	一般				パート			
		10月	11月	前月比	前年 同月比	10月	11月	前月比	前年 同月比
A,B	農, 林, 漁業 (01~04)	256	147	▲ 42.6	▲ 26.9	111	86	▲ 22.5	▲ 39.0
C	鉱業 (05)	11	12	9.1	▲ 7.7	1	1	0.0	▲ 50.0
D	建設業 (06~08)	1,353	1,200	▲ 11.3	▲ 6.6	64	39	▲ 39.1	▲ 20.4
E	製造業 (09~32)	975	616	▲ 36.8	▲ 10.5	323	255	▲ 21.1	▲ 13.3
	09 食料品製造業	474	229	▲ 51.7	▲ 9.5	217	178	▲ 18.0	▲ 10.1
	10 飲料, 飼料, たばこ製造業	44	51	15.9	21.4	14	18	28.6	12.5
	11 繊維工業	17	10	▲ 41.2	▲ 68.8	37	2	▲ 94.6	▲ 93.8
	12 木材, 木製品製造業	6	19	216.7	▲ 17.4	3	7	133.3	75.0
	13 家具, 装備品製造業	6	2	▲ 66.7	▲ 60.0	1	0	▲ 100.0	-
	14 パルプ, 紙, 紙加工品製造業	5	7	40.0	0.0	0	2	-	-
	15 印刷, 同関連産業	19	13	▲ 31.6	44.4	2	8	300.0	-
	16 化学工業	15	5	▲ 66.7	▲ 28.6	4	3	▲ 25.0	▲ 40.0
	17 石油製品, 石炭製品製造業	1	14	1300.0	▲ 33.3	0	0	-	▲ 100.0
	18 プラスチック製品製造業	7	3	▲ 57.1	▲ 57.1	4	1	▲ 75.0	0.0
	19 ゴム製品製造業	0	0	-	-	0	0	-	-
	21 窯業, 土石製品製造業	87	49	▲ 43.7	▲ 40.2	4	2	▲ 50.0	▲ 50.0
	22 鉄鋼業	4	0	▲ 100.0	-	0	0	-	-
	23 非鉄金属製造業	7	7	0.0	75.0	0	1	-	-
	24 金属製品製造業	32	45	40.6	50.0	1	4	300.0	100.0
	25 はん用機械器具製造業	55	39	▲ 29.1	▲ 18.8	5	13	160.0	333.3
	26 生産用機械器具製造業	68	34	▲ 50.0	▲ 8.1	2	6	200.0	200.0
	27 業務用機械器具製造業	2	2	0.0	▲ 33.3	8	2	▲ 75.0	0.0
	28 電子部品・デバイス・電子回路製造業	65	48	▲ 26.2	65.5	8	1	▲ 87.5	▲ 85.7
	29 電気機械器具製造業	11	11	0.0	▲ 15.4	9	4	▲ 55.6	▲ 60.0
	30 情報通信機械器具製造業	1	2	100.0	-	3	2	▲ 33.3	-
	31 輸送用機械器具製造業	32	16	▲ 50.0	▲ 20.0	0	0	-	▲ 100.0
	20, 32 その他の製造業	17	10	▲ 41.2	▲ 37.5	1	1	0.0	▲ 66.7
F	電気・ガス・熱供給・水道業 (33~36)	8	16	100.0	77.8	4	2	▲ 50.0	-
G	情報通信業 (37~41)	120	126	5.0	▲ 17.1	15	10	▲ 33.3	▲ 28.6
H	運輸業, 郵便業 (42~49)	443	406	▲ 8.4	▲ 2.4	187	145	▲ 22.5	▲ 5.8
I	卸売業, 小売業 (50~61)	1,029	831	▲ 19.2	▲ 16.4	1,145	898	▲ 21.6	0.8
J	金融業, 保険業 (62~67)	75	36	▲ 52.0	▲ 2.7	8	12	50.0	▲ 25.0
K	不動産業, 物品賃貸業 (68~70)	178	149	▲ 16.3	▲ 28.4	72	60	▲ 16.7	11.1
L	学術研究, 専門・技術サービス業 (71~74)	145	177	22.1	12.0	72	111	54.2	52.1
M	宿泊業, 飲食サービス業 (75~77)	392	280	▲ 28.6	▲ 10.0	761	389	▲ 48.9	▲ 30.7
N	生活関連サービス業, 娯楽業 (78~80)	221	200	▲ 9.5	9.3	247	176	▲ 28.7	2.3
O	教育, 学習支援業 (81, 82)	91	71	▲ 22.0	▲ 31.7	116	88	▲ 24.1	▲ 39.3
P	医療・福祉 (83~85)	2,898	2,683	▲ 7.4	▲ 2.1	1,935	1,670	▲ 13.7	▲ 8.2
Q	複合サービス事業 (86, 87)	183	61	▲ 66.7	▲ 64.3	109	85	▲ 22.0	26.9
R	サービス業(他に分類されないもの) (88~96)	1,016	768	▲ 24.4	▲ 20.5	461	421	▲ 8.7	▲ 12.3
S, T	公務・その他 (97, 98, 99)	49	53	8.2	▲ 26.4	174	307	76.4	12.0
	合計	9,443	7,832	▲ 17.1	▲ 10.1	5,805	4,755	▲ 18.1	▲ 8.7
	29 人以下	5,912	5,071	▲ 14.2	▲ 9.6	3,622	3,099	▲ 14.4	▲ 7.2
	30 ~ 99 人	2,144	1,629	▲ 24.0	▲ 12.9	1,179	1,051	▲ 10.9	▲ 10.4
	100 ~ 299 人	1,040	816	▲ 21.5	6.8	726	465	▲ 36.0	▲ 7.4
	300 ~ 499 人	189	145	▲ 23.3	▲ 42.7	144	106	▲ 26.4	▲ 8.6
	500 ~ 999 人	121	85	▲ 29.8	▲ 19.8	91	25	▲ 72.5	▲ 26.5
	1,000 人以上	37	86	132.4	▲ 18.9	43	9	▲ 79.1	▲ 79.5

(注) 一般は、新規学卒及びパートタイムを除く。

9. 雇用保険適用状況

	適用 事業 所数	新規適 用事業 所数	廃止脱 退事業 所数	被 保 険 者 数 (年度(月)末現在)					資 格 取 得 者 数	資 格 喪 失 者 数	
				うち 女	第1次 産 業	第2次 産 業	第3次 産 業				
30年度月平均	30,417	96	112	457,753	223,590	8,845	102,909	345,999	7,171	6,892	
元 "	30,359	92	88	461,502	226,120	9,043	102,822	349,637	7,169	6,859	
2 "	30,618	112	87	462,438	228,032	9,274	102,129	351,036	6,900	6,628	
3 "	30,890	101	81	463,382	229,020	9,381	102,011	351,990	6,575	6,603	
4 "	30,981	90	91	462,650	228,507	9,562	102,051	351,037	6,831	6,918	
5 "	30,989	85	95	460,269	226,868	9,971	102,418	347,880	6,827	6,927	
5年 11月	30,942	73	104	461,390	227,552	10,025	102,768	348,597	5,693	5,035	
12月	30,920	70	93	461,891	227,868	10,086	102,829	348,976	4,964	4,429	
6年 1月	30,892	49	79	460,001	226,736	10,074	102,433	347,494	5,154	7,068	
2月	30,932	80	50	459,421	226,448	10,120	102,192	347,109	5,410	6,012	
3月	30,909	85	111	458,721	226,048	10,135	102,018	346,568	5,513	6,170	
4月	30,942	127	98	451,896	221,903	10,147	101,481	340,268	8,076	14,810	
5月	30,967	129	109	459,300	226,201	10,227	102,548	346,525	14,429	7,035	
6月	30,997	91	62	460,448	226,995	10,235	102,567	347,646	6,382	5,213	
7月	31,027	93	62	460,322	227,028	10,157	102,466	347,699	6,156	6,274	
8月	31,026	46	49	459,304	226,476	10,172	102,202	346,930	4,657	5,538	
9月	30,816	55	268	458,914	226,291	10,176	102,125	346,613	5,344	5,697	
10月	30,876	96	41	458,202	225,990	10,130	102,052	346,020	6,661	7,176	
11月	30,907	74	46	458,470	226,149	10,226	102,124	346,120	5,325	5,093	
前 月 比	0.1	▲ 22.9	12.2	0.1	0.1	0.9	0.1	0.0	▲ 20.1	▲ 29.0	
前年同月比	▲ 0.1	1.4	▲ 55.8	▲ 0.6	▲ 0.6	2.0	▲ 0.6	▲ 0.7	▲ 6.5	1.2	
安 定 所 別 「 11 月 分 」	鹿児島	12,186	35	18	216,377	107,452	831	28,306	187,240	2,666	2,676
	熊毛	903	3	1	8,318	4,037	269	1,695	6,354	87	89
	川内	1,721	7	4	26,422	11,531	311	11,053	15,058	226	224
	宮之城	375	0	0	6,443	3,139	254	3,128	3,061	61	62
	鹿屋	2,820	0	3	34,871	17,884	2,208	8,175	24,488	411	367
	国分	3,188	7	4	51,886	24,675	526	16,996	34,364	532	494
	大口	613	0	0	6,727	3,421	510	2,074	4,143	48	50
	加世田	1,391	2	1	17,921	9,282	717	5,968	11,236	189	158
	伊集院	1,274	4	2	17,650	8,741	348	5,921	11,381	224	161
	大隅	1,558	4	5	18,973	9,182	1,961	6,621	10,391	227	258
	出水	1,543	3	2	20,517	10,184	883	6,083	13,551	231	197
名瀬	2,342	6	1	21,817	10,863	517	4,222	17,078	256	242	
指宿	993	3	5	10,548	5,758	891	1,882	7,775	167	115	

10. 雇用保険給付状況

(金額単位:千円)

	一般求職者給付					高年齢求職者給付			短期特例求職者給付			
	受給資格		受給者		総支給額	受給資格 決定件数	受給者数	支給金額	受給資格 決定件数	受給者数	支給金額	
	決定件数	うち男	実人員	うち男								
30年度平均	2,029	766	6,383	2,345	704,205	401	400	76,178	43	42	7,215	
元〃	1,976	761	6,332	2,407	714,140	415	411	80,255	44	44	7,497	
2〃	1,998	790	7,824	3,004	931,361	522	520	103,192	41	41	7,138	
3〃	1,886	728	6,895	2,676	817,461	519	519	103,310	40	40	6,907	
4〃	1,922	744	6,547	2,537	775,875	559	553	110,284	36	35	6,226	
5〃	1,975	778	6,900	2,673	831,754	588	586	120,743	34	34	6,027	
5年 11月	1,593	675	7,151	2,811	882,748	416	492	101,944	35	6	1,012	
12月	1,229	519	6,642	2,564	755,226	343	367	73,104	14	36	6,688	
6年 1月	1,844	786	6,567	2,549	865,145	506	385	81,100	27	28	5,045	
2月	1,713	676	6,148	2,402	728,619	496	567	116,049	8	9	1,818	
3月	1,737	760	5,791	2,331	690,477	538	520	103,096	15	8	1,473	
4月	2,860	982	6,245	2,512	717,124	1,297	879	178,516	6	15	2,876	
5月	2,806	1,018	6,777	2,670	837,084	1,018	1,337	290,974	23	4	919	
6月	1,632	633	6,869	2,711	782,199	500	581	120,719	100	15	3,051	
7月	1,783	749	7,844	2,967	964,364	555	597	123,782	78	129	23,895	
8月	1,528	647	7,487	2,860	926,261	394	409	84,240	61	93	15,531	
9月	1,765	696	7,552	2,893	941,732	514	447	91,862	5	24	4,188	
10月	1,921	767	7,298	2,824	971,641	605	616	127,546	0	4	805	
11月	1,472	598	6,588	2,638	792,513	494	509	101,094	21	3	474	
前月比	▲ 23.4	▲ 22.0	▲ 9.7	▲ 6.6	▲ 18.4	▲ 18.3	▲ 17.4	▲ 20.7	-	▲ 25.0	▲ 41.2	
前年同月比	▲ 7.6	▲ 11.4	▲ 7.9	▲ 6.2	▲ 10.2	18.8	3.5	▲ 0.8	▲ 40.0	▲ 50.0	▲ 53.2	
安 定 所 別 【 11 月 分 】	鹿児島	522	193	2,599	943	325,184	148	157	32,529	8	0	0
	熊毛	26	13	116	60	13,175	5	5	791	0	0	0
	川内	84	37	439	197	51,049	40	41	7,623	0	0	0
	宮之城	19	9	79	43	8,624	5	5	917	0	0	0
	鹿屋	161	62	566	240	66,574	49	54	9,792	0	0	0
	国分	214	97	877	342	107,439	68	62	12,803	1	0	0
	大口	16	6	129	53	14,098	19	19	3,584	3	1	180
	加世田	65	30	315	137	37,581	19	21	3,436	2	1	120
	伊集院	84	39	346	147	38,405	28	30	6,444	0	0	0
	大隅	58	25	255	96	30,446	31	31	6,306	5	1	173
	出水	85	32	359	164	39,629	35	45	9,470	0	0	0
名瀬	85	43	340	156	41,264	27	24	4,432	1	0	0	
指宿	53	12	167	59	18,794	20	15	2,968	1	0	0	
鹿児島 運輸支局	0	0	1	1	252	0	0	0	0	0	0	

(注1)受給資格決定件数、受給者実人員数は短時間を含む。

一般受給資格決定件数については、令和3年9月のシステム刷新追加リリースまでは速報値のため修正がありうる。

(金額単位:千円)

	就 職 促 進 給 付				日雇求職者給付		
	常用就職支度手当		再就職手当		受給者 実人員	支給金額	
	支給人員	支給金額	支給人員	支給金額			
30年度平均	5	590	705	238,193	60	3,401	
元 "	4	473	685	237,667	63	3,638	
2 "	4	592	650	233,485	58	3,535	
3 "	9	1,447	594	209,428	55	2,789	
4 "	5	711	600	212,207	59	3,071	
5 "	6	830	653	246,006	58	3,123	
5年 11月	5	673	743	272,889	57	2,817	
12月	5	667	753	294,798	57	2,720	
6年 1月	4	438	432	165,874	56	4,064	
2月	9	1,447	505	204,944	58	2,717	
3月	4	549	530	216,161	63	2,984	
4月	2	365	374	143,634	63	3,033	
5月	9	1,382	760	304,441	62	4,276	
6月	5	773	745	289,565	61	2,863	
7月	8	1,419	850	324,727	59	3,497	
8月	4	587	570	209,642	60	4,097	
9月	4	532	627	232,920	61	3,071	
10月	4	622	735	279,774	61	3,720	
11月	4	687	562	226,939	62	3,036	
前月比	0.0	10.3	▲ 23.5	▲ 18.9	1.6	▲ 18.4	
前年同月比	▲ 20.0	2.0	▲ 24.4	▲ 16.8	8.8	7.8	
安 定 所 別 【 11 月 分 】	鹿児島	1	208	210	85,153	59	2,826
	熊毛	0	0	6	2,219	0	0
	川内	1	161	41	18,729	0	0
	宮之城	0	0	5	2,274	0	0
	鹿屋	1	112	65	25,272	0	0
	国分	0	0	73	29,112	0	0
	大口	0	0	9	3,104	0	0
	加世田	0	0	24	12,094	2	180
	伊集院	1	206	32	11,730	0	0
	大隅	0	0	19	7,756	0	0
	出水	0	0	36	15,030	0	0
名瀬	0	0	27	9,856	1	30	
指宿	0	0	14	4,067	0	0	
鹿児島 運輸支局	0	0	1	543	0	0	

11 用語の説明

一	般	常用及び臨時・季節を合わせたものをいう。
新規求職（求人）申込件数		期間中に自安定所で新たに受理した求職（求人）申込件数（数）をいう。
月間有効求職者（求人）数		「前月から繰越された有効求職者（求人）数」と当月の「新規求職（求人）申込件数」の合計をいう。
就 職 件 数		自安定所の有効求職者が、自安定所の紹介により就職したことを確認した件数をいう。
充 足 数		自安定所の有効求人が、安定所（他安定所も含む。）の紹介あつせんにより求職者と結びついた件数をいう。
中 高 年 齢 者		45歳以上の者をいう。高年齢者は55歳以上の者をいう。
◎ 保 受 給 者		受給資格決定後、所定給付日数分の基本手当の支給を終了するまでの者をいう。
◎ 保 受 給 者 の 就 職 件 数		受給資格決定後、基本手当の支給を終了するまでの間に、安定所の紹介により就職した基本手当受給資格者の就職件数をいう。
県 外 就 職		就職先事業所の所在地が、自都道府県の管轄区域外にある場合の就職件数をいう。就職した求職者の住所の如何を問わない。
日 雇 （ 労 働 ）		労働の窓口で取り扱われる日々雇用の仕事及び1か月未満の雇用期間が定められているものをいう。
季 節 調 整 値		1年を周期として繰り返す季節的な要因による変動の影響を取り除いた値である。
完 全 失 業 率		労働力人口に占める完全失業者の割合
○ 求 人 倍 率	=	$\frac{\text{月間有効（新規）求人数}}{\text{月間有効（新規）求職者数}}$
○ 就 職 率	=	$\frac{\text{就 職 件 数}}{\text{新 規 求 職 者 数}} \times 100$
○ 充 足 率	=	$\frac{\text{充 足 数}}{\text{新 規 求 人 数}} \times 100$
○ ◎ 保 受 給 者 の 就 職 率	=	$\frac{\text{◎ 保 受 給 者 の 就 職 件 数}}{\text{◎ 保 受 給 者 実 人 員}} \times 100$
○ 中 高 年 齢 者 の 就 職 率	=	$\frac{\text{中 高 年 齢 者 就 職 件 数}}{\text{中 高 年 齢 者 新 規 求 職 申 込 件 数}} \times 100$
○ 季 節 調 整 値	=	$\frac{\text{原 数}}{\text{季 節 要 素}} \times 100$

(注) 季節調整値替は、年初に毎年1回行われ、過去の全季節調整値は改訂される。

基 本 手 当	求職者給付のうち最も基本的なもので、一般被保険者が失業し、法第13条の受給要件を満たしているときに支給される。
受 給 資 格 決 定 件 数	提出された離職票のうち、公共職業安定所長が求職者給付の受給資格要件を満たしていると決定した件数をいう。
受 給 者 実 人 員	同一月中に失業給付を実際に受けた受給資格者の実数をいう。
被 保 険 者	適用事業所に雇用され、公共職業安定所にその届出がなされている者の数をいう。
資 格 取 得 者 数	適用事業所に新たに雇用され、公共職業安定所に届出がなされた者の数をいう。
資 格 喪 失 者 数	適用事業所を離職し、その届出が公共職業安定所になされた者の数をいう。
一 般 求 職 者 給 付	高年齢求職者給付、短期特例求職者給付、日雇求職者給付以外の給付をいう。
高 年 齢 求 職 者 給 付	同一事業主に雇用され、65歳に達した日以降、離職した場合に、一定の基準により支給されるものをいう。
短 期 特 例 求 職 者 給 付	季節的に雇用される者又は、短期の雇用に就くことを常態とする者等が一定期間雇用された後、離職した場合に支給されるものをいう。
常 用 就 職 支 度 手 当	障害者または45歳以上の中高齢者で雇用対策法等に基づく再就職援助計画等の対象者などが、所定給付日数の3分の1未満又は45日未満を残して公共職業安定所及び紹介事業者の紹介により1年以上引き続き雇用される場合等に支給されるものをいう。
再 就 職 手 当	一般求職者給付の受給資格者が所定給付日数の3分の1以上残して1年以上引き続き雇用される場合等(自営開始も含む。)に支給されるものをいう。
日 雇 求 職 者 給 付	日雇労働者が一定期間雇用され離職した場合に支給されるものをいう。

※ハローワークインターネットサービスの機能拡充に伴い、令和3年9月以降の数値には、ハローワークに来所せず、オンライン上で求職登録した求職者数や求職者がハローワークインターネットサービスの求人に直接応募した就職件数等が含まれている。

ハローワーク・公共職業安定所一覧表

安定所名	所在地	郵便番号	電話番号
鹿児島	鹿児島市下荒田1丁目43-28	890-8555	099 (250) 6060
熊毛 (出)	西之表市西之表16314-6	891-3101	0997 (22) 1318
川内	薩摩川内市若葉町4-24 川内地方合同庁舎1階	895-0063	0996 (22) 8609
宮之城 (出)	薩摩郡さつま町宮之城屋地2035-3	895-1803	0996 (53) 0153
鹿屋	鹿屋市北田町3-3-11 鹿屋市産業支援センター1F	893-0007	0994 (42) 4135
国分	霧島市国分中央1丁目4-35	899-4332	0995 (45) 5311
大口 (出)	伊佐市大口里768-1	895-2511	0995 (22) 8609
加世田	南さつま市加世田東本町35-11	897-0031	0993 (53) 5111
伊集院	日置市伊集院町大田825-3	899-2521	099 (273) 3161
大隅	曾於市大隅町岩川5575-1	899-8102	099 (482) 1265
出水	出水市緑町37-5	899-0201	0996 (62) 0685
名瀬	奄美市名瀬長浜町1-1	894-0036	0997 (52) 4611
徳之島 (分)	大島郡徳之島町亀津553-1	891-7101	0997 (82) 1438
指宿	指宿市東方9489-11	891-0404	0993 (22) 4135
鹿児島労働局職業安定部			
職業安定課			099 (219) 8711
需給調整事業室	鹿児島市西千石町1番1号	892-0847	099 (803) 7111
雇用保険電子申請事務センター	鹿児島市西千石第一生命ビル		099 (219) 8714
職業対策課			099 (219) 8712
訓練課			099 (219) 8711
わかものハローワーク	ハローワークかごしま 付属施設		
◎霧島わかものハローワーク 霧島市隼人町見次1229イオン隼人国分店2階 0995 (64) 2251	◎ワークプラザ天文館 鹿児島市東千石町1-38 鹿児島市商工会議所ビル(アイムビル)6階 099 (223) 8010		
◎ふるさとハローワーク	◎マザーズハローワークかごしま (2024年8月5日開所)		
◎始良市ふるさとハローワーク 始良市宮島町32-4 0995 (67) 8510	鹿児島市東千石町1-38 鹿児島市商工会議所ビル(アイムビル)6階 099 (223) 2821		
◎志布志市ふるさとハローワーク 志布志市志布志町志布志2-1-1 志布志市役所志布志支所2階 099 (471) 1710	◎鹿児島新卒応援ハローワーク 鹿児島市東千石町1-38 鹿児島市商工会議所ビル(アイムビル)3階 099 (224) 3433		
マザーズコーナー	◎ワークサポートみなみ 鹿児島市宇宿2-3-5 (オプシァミスミ)3階 099 (257) 5670		
◎ハローワーク川内 マザーズコーナー 0996 (22) 8609	◎生活・就労支援センターかごしま 鹿児島市山下町11-1 鹿児島市役所東別館1階 099 (803)9521		
◎ハローワーク鹿屋 マザーズコーナー 0994 (42) 4135			
◎ハローワーク国分 マザーズコーナー 0995 (45) 5311			
インターネットサービス ◎鹿児島労働局ホームページ アドレス http://jsite.mhlw.go.jp/kagoshima-roudoukyoku/			
全国的なネット情報としては ハローワークインターネットサービス URL: https://www.hellowork.mhlw.go.jp/ ①求人情報検索 (全国のハローワークが受理した求人情報を希望条件で検索) ②お役立ち情報 (仕事をお探しの方、事業主の方) ③ハローワーク所在地情報			

発行
鹿児島労働局 職業安定部 職業安定課
〒892-0847 鹿児島市西千石町1番1号
鹿児島市西千石第一生命ビル
TEL 099(219)8711