

かごしま



マザーズハローワークかごしま ラッピング電車



マザーズハローワークかごしまフロア全体



公式キャラクター 「ウイズ&ユウ」

「ワークプラザ天文館」内「マザーズコーナー」が、令和6年8月5日に「マザーズハローワークかごしま」としてリニューアルオープンしました。子育て中のママ・パパ向けのハローワークで、キッズスペース、授乳室を利用しながら、じっくりとお仕事探しが可能です。

目次

1 雇用失業情勢	1～3
2 一般職業紹介状況(パートタイムを含む)	4
3 一般職業紹介状況(パートタイムを除く)	5
4 一般職業紹介状況諸比率	6
5 全国求人倍率及び完全失業率	6
6 パートタイム関係職業紹介状況	7
7 中高年齢者職業紹介状況	8
8 新規求人の産業別・規模別状況	9
9 雇用保険適用状況	10
10 雇用保険給付状況	11～12
11 用語の説明	13～14
12 ハローワーク・公共職業安定所一覧表	15

1.雇用失業情勢(令和6年10月分)

【県内経済の動き】

最近の県内景況は、消費関連が堅調となっている。一方、生産活動、投資関連は横ばい、雇用情勢がやや弱含み、観光関連が一部で弱含み、畜産関連が弱含んでいる。足元では、物価上昇の影響がみられるなど、全体として回復の勢いがやや鈍化しつつある。

(R6・10・31 「県内景況」: (株)九州経済研究所)

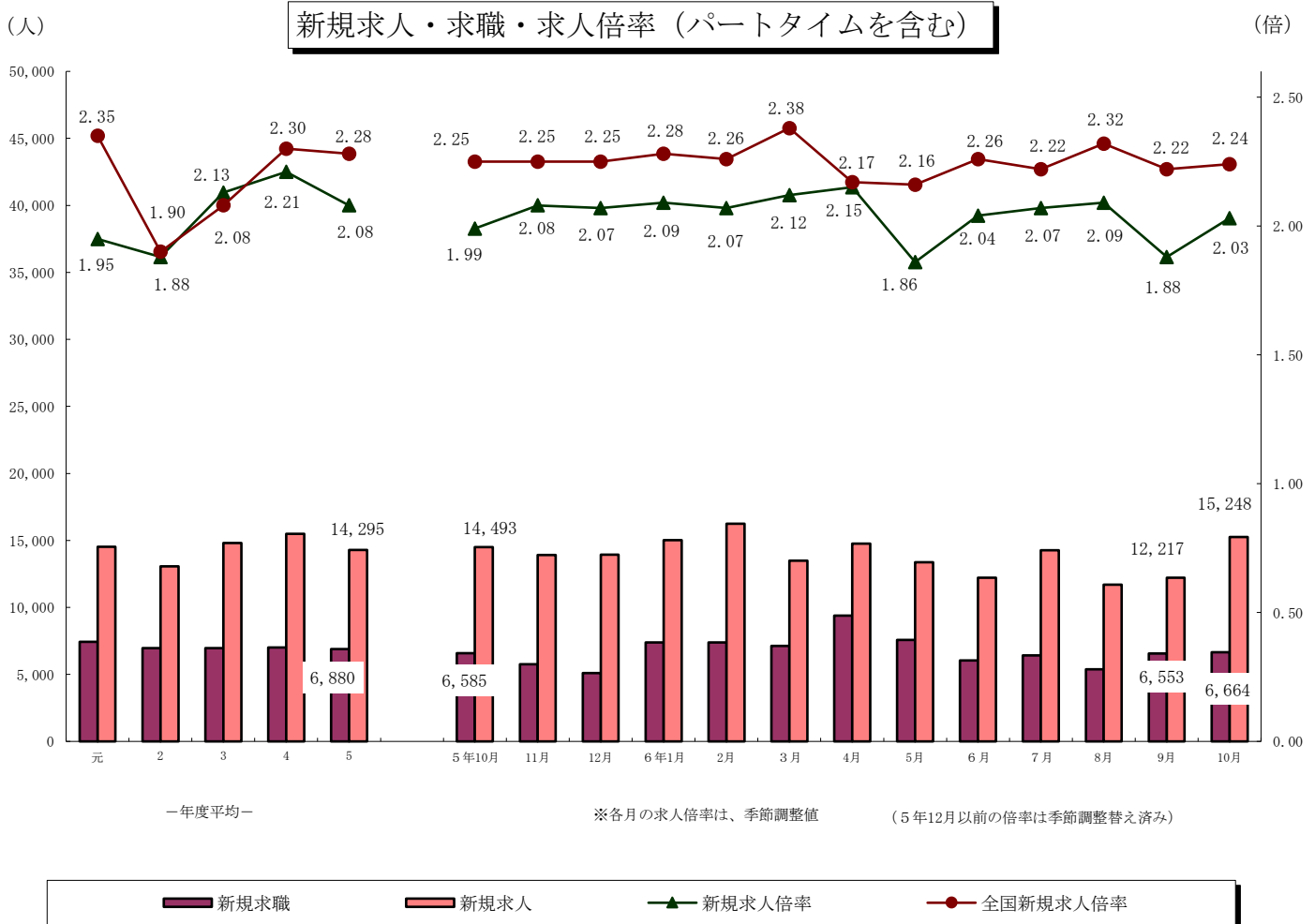
【労働市場の動き】

(求人動き)

10月の新規求人数(パートを含む、原数値)は15,248人と、前年同月比5.2%増加となった。

10月の新規求人数(同)を産業別に前年同月比で見ると、【建設業】(3.5%増)は3ヶ月ぶりの増加、【製造業】(3.7%増)は3ヶ月ぶりの増加、【運輸業、郵便業】(3.4%減)は2ヶ月連続の減少、【卸売業、小売業】(22.6%増)は3ヶ月ぶりの増加、【宿泊業、飲食サービス業】(9.1%増)は3ヶ月ぶりの増加、【医療、福祉】(1.9%減)は3ヶ月連続の減少、【サービス業(他に分類されないもの)】(8.5%増)は17ヶ月ぶりの増加となった。

10月の有効求人人数(パートを含む、原数値)は38,126人と、前年同月に比べ7.7%減と20ヶ月連続の減少となった。



(求職の動き)

10月の新規求職申込件数(パートを含む、原数値)は6,664件と、前年同月に比べ1.2%増と3ヶ月ぶりの増加となった。

新規常用求職者を態様別に前年同月比でみると、在職求職者(7.1%増)は3ヶ月ぶりの増加、離職求職者(2.2%減)は3ヶ月連続の減少、無業求職者(8.1%増)は2ヶ月連続の増加となった。

離職求職者の内訳をみると、事業主都合離職者(7.6%減)が2ヶ月ぶりの減少、自己都合離職者(2.1%減)が3ヶ月連続の減少となった。

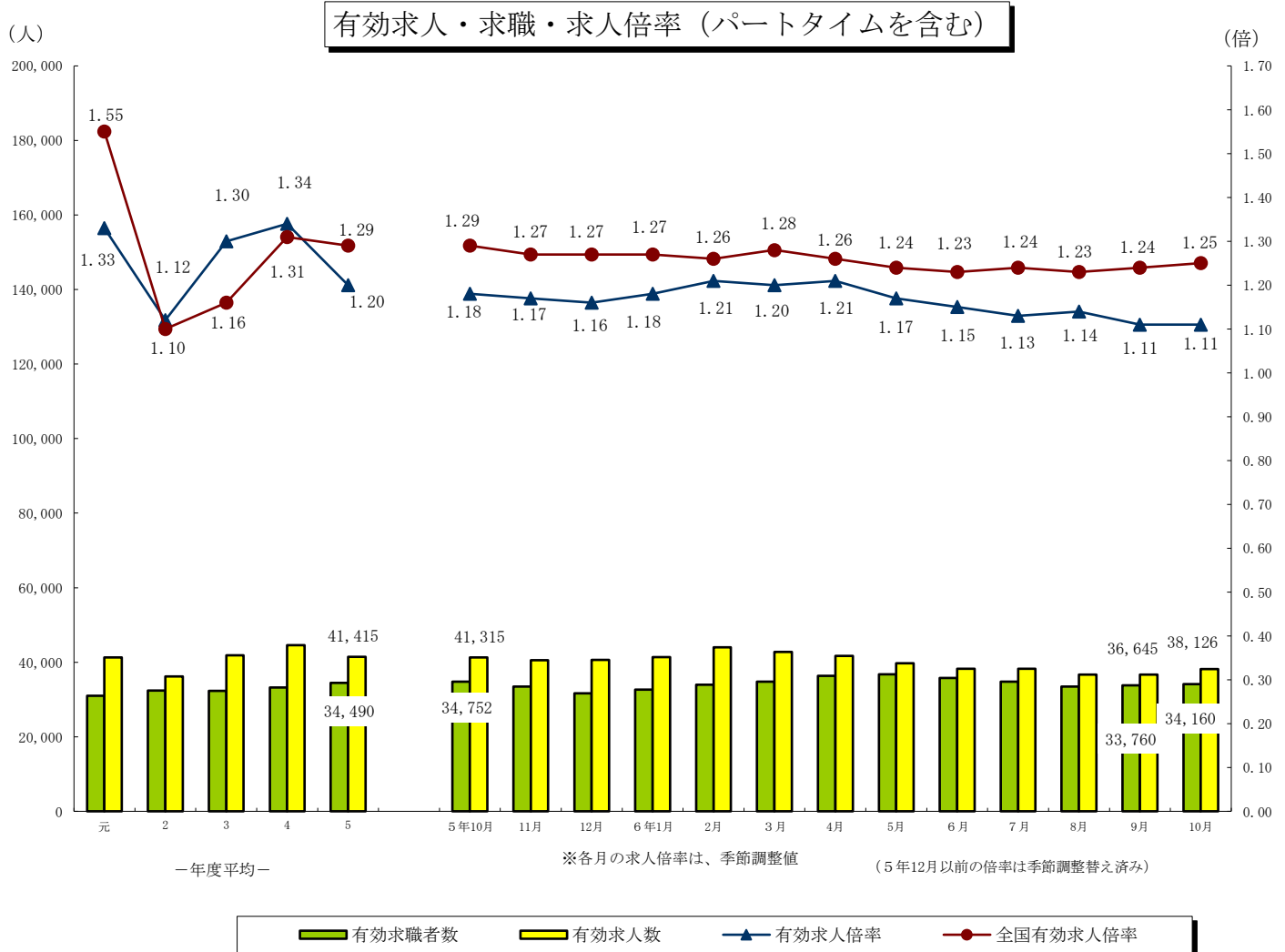
10月の受給資格決定件数は1,921件で、前年同月比4.3%減と3ヶ月連続の減少となった。

また、受給者実人員は6,965人で、前年同月比3.6%減と、3ヶ月連続の減少となった。

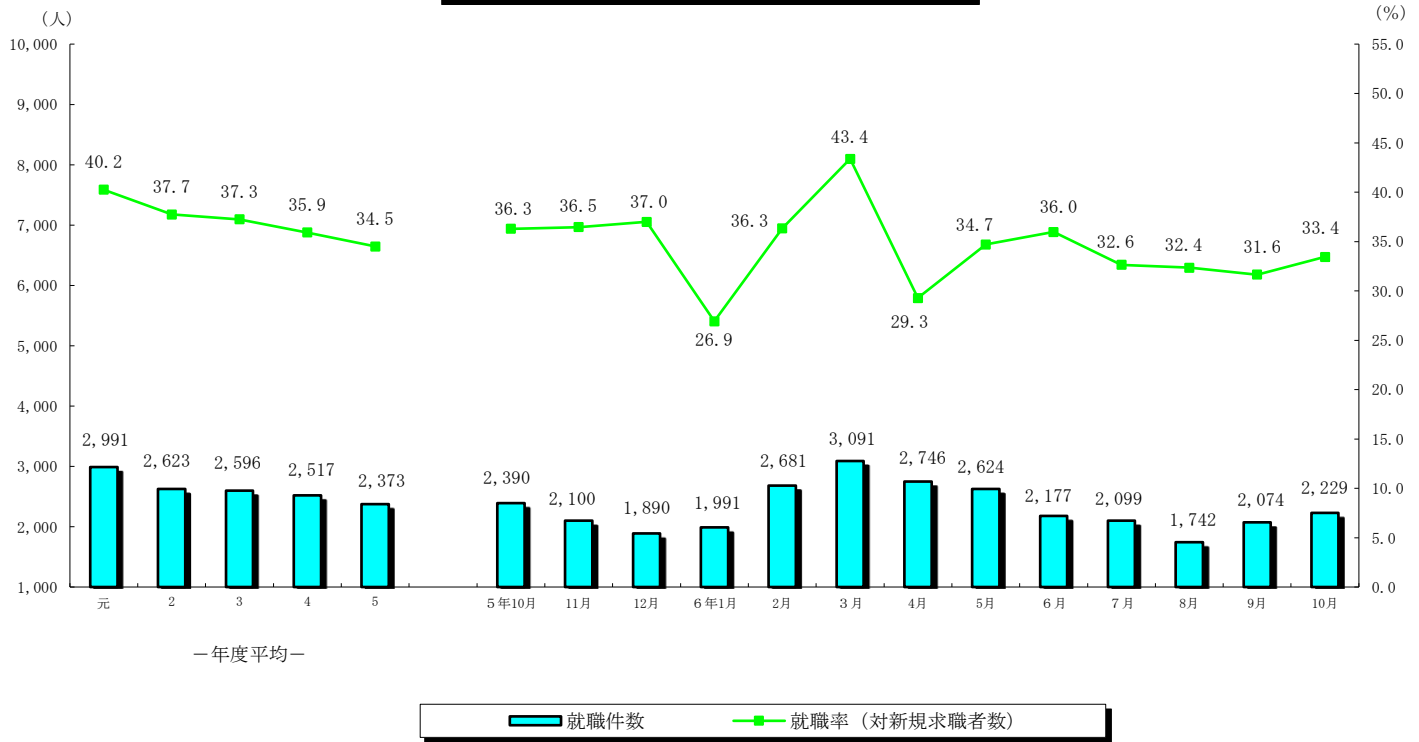
10月の有効求職者数(パートを含む、原数値)は34,160人で、前年同月に比べ1.7%減と3ヶ月連続の減少となった。

10月の受理地別有効求人倍率(季節調整値)は1.11倍で、前月と同水準だった。

10月の就業地別有効求人倍率(季節調整値)は1.22倍で、前月と同水準だった。



就職者の推移（パートタイムを含む）



（就職の動き）

10月の**就職件数**（パートを含む）は2,229人と、前年同月に比べ6.7%減と9ヶ月連続の減少となった。

これを産業別常用就職件数で前年同月比をみると、**建設業**（15.4%減・19人減少）、**製造業**（7.5%減・20人減少）、**運輸業、郵便業**（6.5%減・6人減少）、**卸売業、小売業**（7.4%減・21人減少）、**宿泊、飲食サービス業**（13.6%減・17人減少）、**医療、福祉**（1.4%増・11人増加）、**サービス業**（6.5%減・13人減少）となった。

（パートタイムの動き）

パートタイムの**新規求人数**は、5,805人と前年同月比9.4%の増加、**月間有効求人数**は、13,728人と8.1%の減少となった。**新規求職申込件数**は2,723人と5.4%の増加、**月間有効求職者数**は、15,125人と0.1%の減少となった。

求人倍率（原数値）は**新規**が2.13倍（前年同月2.05倍）、**有効**は0.91倍（前年同月0.99倍）となった。

就職件数は924人と前年同月比4.8%の減少となった。

（雇用保険の動き）

適用事業所数は、30,876事業所、被保険者全数は、458,202人となった。被保険者全数（産業分類不能を除く）の状況を産業別にみると、前年同月比**第1次産業**は10,130人と2.0%増、**第2次産業**は102,052人と0.5%減、**第3次産業**は346,020人と0.6%減となった。

また、被保険者全数に占める割合を産業別にみると、**第1次産業**が2.2%、**第2次産業**が22.3%、**第3次産業**が75.5%となった。

資格取得者数は6,661人と前年同月比で4.7%増、**資格喪失者数**は7,176人と5.2%増となった。

一般受給資格決定件数は1,921件と前年同月比4.3%減、**受給者実人員**（基本手当）は7,298人と3.3%減となった。

2. 一般職業紹介状況

(新規学卒を除き、パートタイムを含む全数)

	新規求職申込件数		月間有効求職者数		紹介件数			就職件数				新規求人全数	月間有効求人全数	充足数	
	全数	うち男	全数	うち男	全数	うち男	うち伊受給者	全数	うち男	うち県外就職	うち伊受給者				
30年度平均	7,856	3,105	31,686	13,395	8,387	3,692	1,807	3,277	1,267	247	829	15,055	41,923	3,151	
元 "	7,432	2,938	31,005	13,255	7,538	3,288	1,702	2,991	1,145	188	791	14,525	41,280	2,911	
2 "	6,951	2,808	32,386	14,014	6,731	2,948	1,596	2,623	995	157	725	13,061	36,169	2,574	
3 "	6,969	2,839	32,302	14,121	6,301	2,758	1,396	2,596	1,000	171	685	14,812	41,838	2,550	
4 "	7,009	2,874	33,257	14,795	5,860	2,596	1,334	2,517	989	166	694	15,479	44,563	2,468	
5 "	6,880	2,805	34,490	15,286	5,455	2,401	1,300	2,373	941	187	678	14,295	41,415	2,295	
5年 10月	6,585	2,722	34,752	15,327	5,423	2,448	1,444	2,390	951	181	753	14,493	41,315	2,322	
11月	5,759	2,391	33,480	14,850	4,720	2,205	1,325	2,100	916	195	673	13,915	40,549	2,003	
12月	5,109	2,095	31,648	14,176	4,048	1,865	1,029	1,890	766	150	553	13,934	40,665	1,807	
6年 1月	7,394	3,053	32,634	14,612	5,469	2,357	1,224	1,991	781	175	573	15,009	41,342	1,899	
2月	7,378	2,856	33,958	14,980	6,921	2,736	1,355	2,681	1,045	194	643	16,253	43,989	2,615	
3月	7,126	2,958	34,773	15,348	6,258	2,777	1,268	3,091	1,102	208	743	13,480	42,782	3,047	
4月	9,380	3,836	36,310	16,127	5,643	2,476	1,221	2,746	1,105	209	663	14,765	41,715	2,656	
5月	7,563	2,978	36,726	16,180	5,801	2,386	1,398	2,624	1,006	236	796	13,376	39,713	2,502	
6月	6,053	2,464	35,744	15,786	4,899	2,118	1,263	2,177	824	174	684	12,222	38,272	2,111	
7月	6,430	2,732	34,774	15,282	5,045	2,282	1,243	2,099	872	163	629	14,273	38,204	2,016	
8月	5,384	2,287	33,495	14,836	4,017	1,855	1,069	1,742	730	119	550	11,685	36,664	1,712	
9月	6,553	2,534	33,760	14,714	5,403	2,266	1,514	2,074	864	149	688	12,217	36,645	2,025	
10月	6,664	2,695	34,160	14,828	5,458	2,466	1,499	2,229	893	195	722	15,248	38,126	2,132	
前月比	1.7	6.4	1.2	0.8	1.0	8.8	▲ 1.0	7.5	3.4	30.9	4.9	24.8	4.0	5.3	
前年同月比	1.2	▲ 1.0	▲ 1.7	▲ 3.3	0.6	0.7	3.8	▲ 6.7	▲ 6.1	7.7	▲ 4.1	5.2	▲ 7.7	▲ 8.2	
安定所別 〔10月分〕	鹿児島	2,722	1,025	15,005	6,046	2,089	952	633	654	259	56	231	6,865	16,986	754
	熊毛	95	37	517	252	79	42	20	37	16	5	9	421	1,042	30
	川内	458	185	2,064	916	368	156	81	178	62	14	55	736	2,024	140
	宮之城	63	29	456	228	66	33	13	33	12	4	10	154	450	27
	鹿屋	585	224	2,615	1,114	550	246	158	243	101	14	95	1,339	3,576	223
	国分	955	405	4,445	1,909	888	379	246	371	147	37	114	1,856	4,469	322
	大口	100	51	611	310	70	40	18	39	21	2	14	158	514	31
	加世田	281	113	1,379	675	196	82	63	96	35	4	40	551	1,462	78
	伊集院	359	152	1,746	841	293	147	67	92	32	2	26	709	1,468	88
	大隅	283	118	1,182	521	256	120	54	140	60	34	40	693	1,640	118
出水	327	152	1,675	805	296	127	69	148	64	13	38	726	1,911	145	
名瀬	275	135	1,555	768	183	85	56	114	47	7	37	657	1,593	106	
指宿	161	69	910	443	124	57	21	84	37	3	13	383	991	70	

3. 一般職業紹介状況 (新規学卒, パートタイムを除く全数)

	新規求職申込件数		月間有効求職者数		紹介件数			就職件数				新規求人数	月間有効求人数	充足数	
	全数	うち男	全数	うち男	全数	うち男	うち(保受給者)	全数	うち男	うち県外就職	うち(保受給者)				
30年度平均	4,953	2,528	19,135	10,414	5,354	2,861	1,331	1,887	959	146	583	8,886	25,066	1,829	
元 "	4,671	2,359	18,599	10,097	4,758	2,523	1,264	1,709	853	121	568	8,690	24,954	1,665	
2 "	4,319	2,235	19,259	10,601	4,195	2,262	1,135	1,486	747	97	500	8,097	22,805	1,467	
3 "	4,257	2,196	18,842	10,386	3,885	2,063	1,010	1,448	733	104	479	9,156	26,271	1,430	
4 "	4,242	2,185	19,146	10,617	3,605	1,932	970	1,414	720	107	486	9,437	27,469	1,386	
5 "	4,131	2,097	19,486	10,695	3,355	1,754	952	1,334	672	115	478	8,958	26,159	1,292	
5年 10月	4,002	2,064	19,618	10,857	3,497	1,892	1,106	1,419	724	119	535	9,188	26,380	1,381	
11月	3,574	1,842	18,906	10,478	2,993	1,630	1,007	1,242	671	129	491	8,708	25,992	1,183	
12月	3,130	1,594	17,930	9,957	2,587	1,367	762	1,082	556	88	389	8,719	25,838	1,044	
6年 1月	4,450	2,203	18,655	10,191	3,271	1,633	905	1,133	555	96	399	9,517	26,326	1,089	
2月	4,347	2,088	19,240	10,336	3,688	1,802	953	1,397	677	123	469	9,337	27,025	1,350	
3月	4,223	2,173	19,554	10,521	3,719	1,952	933	1,569	740	135	524	8,811	26,896	1,522	
4月	5,342	2,634	20,132	10,857	3,564	1,879	897	1,475	759	135	480	9,555	26,737	1,418	
5月	4,336	2,180	20,277	10,929	3,430	1,719	1,002	1,506	767	146	574	8,312	25,688	1,436	
6月	3,688	1,848	19,694	10,617	3,024	1,519	899	1,218	599	106	450	7,994	24,846	1,188	
7月	3,868	1,997	19,493	10,531	3,143	1,612	909	1,223	627	97	439	9,329	24,913	1,185	
8月	3,383	1,743	18,960	10,316	2,604	1,339	774	1,059	501	78	394	7,427	23,978	1,033	
9月	3,850	1,874	18,933	10,226	3,255	1,596	1,087	1,202	614	95	491	8,009	23,961	1,178	
10月	3,941	1,979	19,035	10,262	3,308	1,722	1,084	1,305	633	123	505	9,443	24,398	1,235	
前月比	2.4	5.6	0.5	0.4	1.6	7.9	▲0.3	8.6	3.1	29.5	2.9	17.9	1.8	4.8	
前年同月比	▲1.5	▲4.1	▲3.0	▲5.5	▲5.4	▲9.0	▲2.0	▲8.0	▲12.6	3.4	▲5.6	2.8	▲7.5	▲10.6	
安定所別 〔10月分〕	鹿児島	1,714	787	8,927	4,401	1,337	659	482	406	182	39	165	4,140	10,599	457
	熊毛	46	25	264	159	37	26	13	18	11	2	7	250	631	16
	川内	267	136	1,073	586	205	96	56	97	39	7	38	491	1,385	69
	宮之城	40	21	222	142	44	27	11	21	11	4	8	90	304	19
	鹿屋	330	160	1,402	768	344	177	118	159	81	7	71	913	2,418	152
	国分	552	294	2,417	1,319	525	268	168	224	107	26	78	1,135	2,851	187
	大口	57	32	313	203	50	34	15	27	16	1	11	95	354	23
	加世田	169	87	780	471	121	68	42	51	22	2	22	346	945	40
	伊集院	197	112	952	585	165	99	45	48	23	0	20	416	919	50
	大隅	144	82	605	353	150	90	41	75	47	22	29	483	1,155	62
出水	185	103	849	506	168	87	40	76	42	8	22	485	1,311	77	
名瀬	152	96	730	479	85	50	34	51	25	4	22	387	952	44	
指宿	88	44	501	290	77	41	19	52	27	1	12	212	574	39	

4. 一般職業紹介状況諸比率

(パートタイムを含む)

	求人倍率 (原数値)		求人倍率 (季節調整値)		就職率 (対新規 求職)	①就職率 対受給者 (対新規 求人)	充足率 (対新規 求人)	
	新規	有効	新規	有効				
30年度平均	1.92	1.32	-	-	41.7	13.0	20.9	
元 "	1.95	1.33	-	-	40.2	12.5	20.0	
2 "	1.88	1.12	-	-	37.7	9.3	19.7	
3 "	2.13	1.30	-	-	37.3	9.9	17.2	
4 "	2.21	1.34	-	-	35.9	10.6	15.9	
5 "	2.08	1.20	-	-	34.5	9.8	16.1	
5年 10月	2.20	1.19	1.99	1.18	36.3	10.0	16.0	
11月	2.42	1.21	2.08	1.17	36.5	9.4	14.4	
12月	2.73	1.28	2.07	1.16	37.0	8.3	13.0	
6年 1月	2.03	1.27	2.09	1.18	26.9	8.7	12.7	
2月	2.20	1.30	2.07	1.21	36.3	10.5	16.1	
3月	1.89	1.23	2.12	1.20	43.4	12.8	22.6	
4月	1.57	1.15	2.15	1.21	29.3	10.6	18.0	
5月	1.77	1.08	1.86	1.17	34.7	11.7	18.7	
6月	2.02	1.07	2.04	1.15	36.0	10.0	17.3	
7月	2.22	1.10	2.07	1.13	32.6	8.0	14.1	
8月	2.17	1.09	2.09	1.14	32.4	7.3	14.7	
9月	1.86	1.09	1.88	1.11	31.6	9.1	16.6	
10月	2.29	1.12	2.03	1.11	33.4	9.9	14.0	
前月との増減	0.43	0.03	0.15	0.00	1.8	0.8	▲ 2.6	
前年同月比	0.09	▲ 0.07	0.04	▲ 0.07	▲ 2.9	▲ 0.1	▲ 2.0	
安定所別 〔10月分〕	鹿児島	2.52	1.13	-	-	24.0	8.1	11.0
	熊毛	4.43	2.02	-	-	38.9	7.2	7.1
	川内	1.61	0.98	-	-	38.9	11.5	19.0
	宮之城	2.44	0.99	-	-	52.4	10.9	17.5
	鹿屋	2.29	1.37	-	-	41.5	14.8	16.7
	国分	1.94	1.01	-	-	38.8	11.4	17.3
	大口	1.58	0.84	-	-	39.0	9.7	19.6
	加世田	1.96	1.06	-	-	34.2	12.0	14.2
	伊集院	1.97	0.84	-	-	25.6	7.2	12.4
	大隅	2.45	1.39	-	-	49.5	13.1	17.0
出水	2.22	1.14	-	-	45.3	9.7	20.0	
名瀬	2.39	1.02	-	-	41.5	9.8	16.1	
指宿	2.38	1.09	-	-	52.2	7.1	18.3	

注) 全国の求人倍率, 完全失業者数, 完全失業率の年平均は原数値。
 ※5年12月以前の求人倍率は季節調整値替え済み

5. 全国求人倍率及び完全失業率

	求人倍率 (季節調整値)		完全失業 者数(万人)	完全失業 率(%)
	新規	有効	季節 調整値	季節 調整値
30年平均	2.42	1.60	167	2.4
元 "	1.95	1.18	162	2.8
2 "	2.02	1.13	192	2.8
3 "	2.02	1.13	195	2.8
4 "	2.26	1.28	179	2.6
5 "	2.29	1.31	178	2.6
5年 10月	2.25	1.29	176	2.5
11月	2.25	1.27	177	2.5
12月	2.25	1.27	172	2.5
6年 1月	2.28	1.27	170	2.4
2月	2.26	1.26	182	2.6
3月	2.38	1.28	182	2.6
4月	2.17	1.26	183	2.6
5月	2.16	1.24	182	2.6
6月	2.26	1.23	176	2.5
7月	2.22	1.24	187	2.7
8月	2.32	1.23	172	2.5
9月	2.22	1.24	168	2.4
10月	2.24	1.25	171	2.5

6. パートタイム関係職業紹介状況

	新規求職申込件数		月間有効求職者数		新規 求人 全数	月間有効 求人 全数	就職件数		求人倍率		
	全数	うち 女	全数	うち 女			全数	うち 女	新規	有効	
30年度平均	2,902	2,322	12,552	9,559	6,169	16,857	1,390	1,081	2.13	1.34	
元 "	2,761	2,179	12,406	9,232	5,834	16,326	1,282	990	2.11	1.32	
2 "	2,631	2,057	13,127	9,702	4,964	13,364	1,137	888	1.89	1.02	
3 "	2,713	2,067	13,460	9,705	5,656	15,567	1,148	881	2.09	1.16	
4 "	2,767	2,075	14,111	9,909	6,042	17,094	1,104	833	2.18	1.21	
5 "	2,749	2,039	15,004	10,390	5,337	15,255	1,038	769	1.94	1.02	
5年 10月	2,583	1,923	15,134	10,640	5,305	14,935	971	744	2.05	0.99	
11月	2,185	1,635	14,574	10,180	5,207	14,557	858	613	2.38	1.00	
12月	1,979	1,478	13,718	9,480	5,215	14,827	808	598	2.64	1.08	
6年 1月	2,944	2,091	13,979	9,537	5,492	15,016	858	632	1.87	1.07	
2月	3,031	2,255	14,718	10,045	6,916	16,964	1,284	914	2.28	1.15	
3月	2,903	2,117	15,219	10,362	4,669	15,886	1,522	1,159	1.61	1.04	
4月	4,038	2,834	16,178	10,881	5,210	14,978	1,271	919	1.29	0.93	
5月	3,227	2,424	16,449	11,174	5,064	14,025	1,118	879	1.57	0.85	
6月	2,365	1,746	16,050	10,855	4,228	13,426	959	733	1.79	0.84	
7月	2,562	1,825	15,281	10,506	4,944	13,291	876	631	1.93	0.87	
8月	2,001	1,454	14,535	9,991	4,258	12,686	683	454	2.13	0.87	
9月	2,703	2,043	14,827	10,319	4,208	12,684	872	621	1.56	0.86	
10月	2,723	2,007	15,125	10,543	5,805	13,728	924	664	2.13	0.91	
前月比	0.7	▲ 1.8	2.0	2.2	38.0	8.2	6.0	6.9	0.57	0.05	
前年同月比	5.4	4.4	▲ 0.1	▲ 0.9	9.4	▲ 8.1	▲ 4.8	▲ 10.8	0.08	▲ 0.08	
安定所別 〔10月分〕	鹿児島	1,008	770	6,078	4,423	2,725	6,387	248	171	2.70	1.05
	熊毛	49	37	253	160	171	411	19	14	3.49	1.62
	川内	191	142	991	661	245	639	81	58	1.28	0.64
	宮之城	23	15	234	148	64	146	12	11	2.78	0.62
	鹿屋	255	191	1,213	867	426	1,158	84	64	1.67	0.95
	国分	403	292	2,028	1,437	721	1,618	147	107	1.79	0.80
	大口	43	24	298	191	63	160	12	7	1.47	0.54
	加世田	112	86	599	394	205	517	45	32	1.83	0.86
	伊集院	162	122	794	536	293	549	44	35	1.81	0.69
	大隅	139	103	577	408	210	485	65	52	1.51	0.84
出水	142	93	826	527	241	600	72	50	1.70	0.73	
名瀬	123	84	825	535	270	641	63	41	2.20	0.78	
指宿	73	48	409	256	171	417	32	22	2.34	1.02	

7. 中高年齢者職業紹介状況

(45歳以上・パートタイムを除く)

	新規求職申込件数			月間有効求職者数			紹介件数			就職件数			就職率 (対新規求職)	月間有効求職者中に占める中高年の割合	
	全数	うち55歳以上	うち65歳以上	全数	うち55歳以上	うち65歳以上	全数	うち55歳以上	うち65歳以上	全数	うち55歳以上	うち65歳以上			
30年度平均	1,913	1,004	231	8,063	4,520	1,020	2,094	939	115	699	325	44	36.5	42.1	
元 "	1,899	1,004	232	8,120	4,567	1,063	1,966	899	118	671	311	43	35.4	43.7	
2 "	1,775	957	247	8,538	4,756	1,154	1,719	763	98	592	273	38	33.4	44.3	
3 "	1,755	930	258	8,323	4,553	1,162	1,603	717	105	569	263	43	32.4	44.2	
4 "	1,797	947	250	8,499	4,605	1,196	1,594	735	123	598	277	47	33.3	44.4	
5 "	1,826	967	257	8,863	4,845	1,263	1,556	728	130	599	282	51	32.8	45.5	
5年 10月	1,738	885	206	8,861	4,770	1,156	1,665	743	157	638	283	43	36.7	45.2	
11月	1,608	846	228	8,595	4,648	1,170	1,453	680	123	573	270	60	35.6	45.5	
12月	1,382	742	210	8,214	4,471	1,148	1,188	534	106	494	236	49	35.7	45.8	
6年 1月	1,955	1,014	264	8,520	4,645	1,229	1,540	732	134	512	250	55	26.2	45.7	
2月	2,073	1,113	285	8,942	4,855	1,297	1,833	895	157	622	293	45	30.0	46.5	
3月	1,890	1,009	245	9,096	4,939	1,317	1,783	909	175	731	352	62	38.7	46.5	
4月	2,444	1,433	486	9,386	5,223	1,531	1,717	835	183	699	339	72	28.6	46.6	
5月	2,054	1,068	288	9,505	5,255	1,556	1,758	829	192	703	336	66	34.2	46.9	
6月	1,738	908	255	9,314	5,153	1,539	1,566	715	154	562	245	59	32.3	47.3	
7月	1,820	952	260	9,275	5,056	1,361	1,584	732	131	597	288	54	32.8	47.6	
8月	1,562	811	208	8,993	4,878	1,277	1,281	571	91	502	225	40	32.1	47.4	
9月	1,732	909	236	8,862	4,782	1,206	1,570	699	121	580	258	28	33.5	46.8	
10月	1,797	935	245	8,877	4,807	1,210	1,588	777	139	603	274	55	33.6	46.6	
前月比	3.8	2.9	3.8	0.2	0.5	0.3	1.1	11.2	14.9	4.0	6.2	96.4	0.1	▲ 0.2	
前年同月比	3.4	5.6	18.9	0.2	0.8	4.7	▲ 4.6	4.6	▲ 11.5	▲ 5.5	▲ 3.2	27.9	▲ 3.1	1.4	
安定所別 10月分	鹿児島	740	353	76	3,956	1,977	429	620	280	36	182	74	10	24.6	44.3
	熊毛	23	15	2	159	99	28	19	8	2	9	1	1	39.1	60.2
	川内	106	54	13	475	251	61	95	43	5	41	15	1	38.7	44.3
	宮之城	21	12	0	131	91	24	22	7	1	8	2	0	38.1	59.0
	鹿屋	166	82	21	677	378	102	183	99	21	74	41	8	44.6	48.3
	国分	235	129	33	1,059	564	125	234	122	28	109	51	15	46.4	43.8
	大口	24	11	5	174	108	33	24	11	1	15	8	1	62.5	55.6
	加世田	85	47	12	396	237	63	63	32	3	27	13	1	31.8	50.8
	伊集院	110	68	30	442	263	81	78	39	6	23	9	0	20.9	46.4
	大隅	70	47	13	316	202	61	79	62	25	40	27	5	57.1	52.2
	出水	90	51	21	435	257	82	90	47	6	28	10	2	31.1	51.2
	名瀬	77	39	11	390	213	62	42	12	2	25	11	5	32.5	53.4
指宿	50	27	8	267	167	59	39	15	3	22	12	6	44.0	53.3	

8. 新規求人の産業・規模別状況

産業・規模	項目	一般				パート			
		9月	10月	前月比	前年同月比	9月	10月	前月比	前年同月比
A,B	農, 林, 漁業 (01~04)	190	256	34.7	55.2	84	111	32.1	0.9
C	鉱業 (05)	18	11	▲ 38.9	▲ 21.4	3	1	▲ 66.7	-
D	建設業 (06~08)	1,361	1,353	▲ 0.6	4.3	63	64	1.6	▲ 11.1
E	製造業 (09~32)	721	975	35.2	20.4	306	323	5.6	▲ 26.9
	09 食料品製造業	257	474	84.4	35.0	154	217	40.9	▲ 24.1
	10 飲料, 飼料, たばこ製造業	54	44	▲ 18.5	▲ 22.8	36	14	▲ 61.1	▲ 68.2
	11 繊維工業	11	17	54.5	▲ 41.4	6	37	516.7	▲ 14.0
	12 木材, 木製品製造業	36	6	▲ 83.3	▲ 62.5	4	3	▲ 25.0	▲ 50.0
	13 家具, 装備品製造業	2	6	200.0	50.0	1	1	0.0	0.0
	14 パルプ, 紙, 紙加工品製造業	4	5	25.0	66.7	0	0	-	▲ 100.0
	15 印刷, 同関連産業	15	19	26.7	▲ 42.4	10	2	▲ 80.0	▲ 77.8
	16 化学工業	19	15	▲ 21.1	36.4	46	4	▲ 91.3	100.0
	17 石油製品, 石炭製品製造業	0	1	-	0.0	0	0	-	-
	18 プラスチック製品製造業	4	7	75.0	40.0	0	4	-	33.3
	19 ゴム製品製造業	0	0	-	-	0	0	-	-
	21 窯業, 土石製品製造業	82	87	6.1	8.7	7	4	▲ 42.9	▲ 20.0
	22 鉄鋼業	1	4	300.0	0.0	1	0	▲ 100.0	-
	23 非鉄金属製造業	6	7	16.7	-	0	0	-	-
	24 金属製品製造業	57	32	▲ 43.9	▲ 15.8	3	1	▲ 66.7	▲ 80.0
	25 はん用機械器具製造業	33	55	66.7	120.0	3	5	66.7	150.0
	26 生産用機械器具製造業	40	68	70.0	17.2	6	2	▲ 66.7	▲ 71.4
	27 業務用機械器具製造業	7	2	▲ 71.4	▲ 77.8	1	8	700.0	▲ 33.3
	28 電子部品・デバイス・電子回路製造業	41	65	58.5	▲ 4.4	3	8	166.7	0.0
	29 電気機械器具製造業	22	11	▲ 50.0	450.0	12	9	▲ 25.0	80.0
	30 情報通信機械器具製造業	1	1	0.0	0.0	0	3	-	-
	31 輸送用機械器具製造業	16	32	100.0	300.0	0	0	-	▲ 100.0
	20, 32 その他の製造業	13	17	30.8	142.9	13	1	▲ 92.3	0.0
F	電気・ガス・熱供給・水道業 (33~36)	7	8	14.3	▲ 38.5	0	4	-	33.3
G	情報通信業 (37~41)	153	120	▲ 21.6	▲ 6.3	31	15	▲ 51.6	▲ 57.1
H	運輸業, 郵便業 (42~49)	332	443	33.4	▲ 13.3	82	187	128.0	32.6
I	卸売業, 小売業 (50~61)	889	1,029	15.7	0.7	808	1,145	41.7	52.5
J	金融業, 保険業 (62~67)	38	75	97.4	▲ 3.8	22	8	▲ 63.6	0.0
K	不動産業, 物品賃貸業 (68~70)	164	178	8.5	16.3	34	72	111.8	28.6
L	学術研究, 専門・技術サービス業 (71~74)	151	145	▲ 4.0	▲ 17.1	93	72	▲ 22.6	53.2
M	宿泊業, 飲食サービス業 (75~77)	210	392	86.7	▲ 14.0	338	761	125.1	26.6
N	生活関連サービス業, 娯楽業 (78~80)	220	221	0.5	▲ 25.6	159	247	55.3	22.3
O	教育, 学習支援業 (81, 82)	97	91	▲ 6.2	▲ 8.1	75	116	54.7	▲ 1.7
P	医療・福祉 (83~85)	2,651	2,898	9.3	▲ 0.4	1,527	1,935	26.7	▲ 4.1
Q	複合サービス事業 (86, 87)	110	183	66.4	▲ 20.1	25	109	336.0	94.6
R	サービス業(他に分類されないもの) (88~96)	647	1,016	57.0	27.8	475	461	▲ 2.9	▲ 18.6
S, T	公務・その他 (97, 98, 99)	50	49	▲ 2.0	40.0	83	174	109.6	117.5
	合計	8,009	9,443	17.9	2.8	4,208	5,805	38.0	9.4
	29人以下	4,949	5,912	19.5	7.6	2,864	3,622	26.5	0.5
	30~99人	1,830	2,144	17.2	▲ 3.4	970	1,179	21.5	6.2
	100~299人	808	1,040	28.7	0.5	255	726	184.7	76.2
	300~499人	206	189	▲ 8.3	▲ 27.6	66	144	118.2	48.5
	500~999人	86	121	40.7	11.0	40	91	127.5	145.9
	1,000人以上	130	37	▲ 71.5	▲ 47.9	13	43	230.8	▲ 2.3

(注) 一般は、新規学卒及びパートタイムを除く。

9. 雇用保険適用状況

	適用 事業 所数	新規適 用事業 所数	廃止脱 退事業 所数	被 保 険 者 数 (年度(月)末現在)					資 格 取 得 者 数	資 格 喪 失 者 数	
				う ち 女	第1次 産 業	第2次 産 業	第3次 産 業				
30年度月平均	30,417	96	112	457,753	223,590	8,845	102,909	345,999	7,171	6,892	
元 "	30,359	92	88	461,502	226,120	9,043	102,822	349,637	7,169	6,859	
2 "	30,618	112	87	462,438	228,032	9,274	102,129	351,036	6,900	6,628	
3 "	30,890	101	81	463,382	229,020	9,381	102,011	351,990	6,575	6,603	
4 "	30,981	90	91	462,650	228,507	9,562	102,051	351,037	6,831	6,918	
5 "	30,989	85	95	460,269	226,868	9,971	102,418	347,880	6,827	6,927	
5年 10月	30,969	97	85	460,678	227,112	9,931	102,593	348,154	6,364	6,824	
11月	30,942	73	104	461,390	227,552	10,025	102,768	348,597	5,693	5,035	
12月	30,920	70	93	461,891	227,868	10,086	102,829	348,976	4,964	4,429	
6年 1月	30,892	49	79	460,001	226,736	10,074	102,433	347,494	5,154	7,068	
2月	30,932	80	50	459,421	226,448	10,120	102,192	347,109	5,410	6,012	
3月	30,909	85	111	458,721	226,048	10,135	102,018	346,568	5,513	6,170	
4月	30,942	127	98	451,896	221,903	10,147	101,481	340,268	8,076	14,810	
5月	30,967	129	109	459,300	226,201	10,227	102,548	346,525	14,429	7,035	
6月	30,997	91	62	460,448	226,995	10,235	102,567	347,646	6,382	5,213	
7月	31,027	93	62	460,322	227,028	10,157	102,466	347,699	6,156	6,274	
8月	31,026	46	49	459,304	226,476	10,172	102,202	346,930	4,657	5,538	
9月	30,816	55	268	458,914	226,291	10,176	102,125	346,613	5,344	5,697	
10月	30,876	96	41	458,202	225,990	10,130	102,052	346,020	6,661	7,176	
前 月 比	0.2	74.5	▲ 84.7	▲ 0.2	▲ 0.1	▲ 0.5	▲ 0.1	▲ 0.2	24.6	26.0	
前年同月比	▲ 0.3	▲ 1.0	▲ 51.8	▲ 0.5	▲ 0.5	2.0	▲ 0.5	▲ 0.6	4.7	5.2	
安 定 所 別 「 10 月 分 」	鹿児島	12,167	33	18	216,341	107,445	807	28,260	187,274	3,380	3,648
	熊毛	901	4	0	8,319	4,032	267	1,708	6,344	125	97
	川内	1,718	5	4	26,419	11,508	302	11,058	15,059	259	312
	宮之城	375	0	1	6,426	3,124	252	3,116	3,058	54	76
	鹿屋	2,823	12	3	34,826	17,861	2,203	8,184	24,439	561	516
	国分	3,185	10	2	51,871	24,683	505	17,028	34,338	608	886
	大口	613	0	0	6,730	3,425	504	2,084	4,142	89	81
	加世田	1,390	4	1	17,891	9,254	710	5,926	11,255	203	192
	伊集院	1,273	4	2	17,587	8,708	349	5,901	11,337	225	320
	大隅	1,558	5	2	19,005	9,201	1,960	6,650	10,395	356	326
出水	1,541	4	3	20,484	10,177	882	6,074	13,528	293	246	
名瀬	2,337	12	2	21,805	10,854	505	4,217	17,083	366	331	
指宿	995	3	3	10,498	5,718	884	1,846	7,768	142	145	

10. 雇用保険給付状況

(金額単位:千円)

	一般求職者給付					高年齢求職者給付			短期特例求職者給付			
	受給資格		受給者		総支給額	受給資格 決定件数	受給者数	支給金額	受給資格 決定件数	受給者数	支給金額	
	決定件数	うち男	実人員	うち男								
30年度平均	2,029	766	6,383	2,345	704,205	401	400	76,178	43	42	7,215	
元 "	1,976	761	6,332	2,407	714,140	415	411	80,255	44	44	7,497	
2 "	1,998	790	7,824	3,004	931,361	522	520	103,192	41	41	7,138	
3 "	1,886	728	6,895	2,676	817,461	519	519	103,310	40	40	6,907	
4 "	1,922	744	6,547	2,537	775,875	559	553	110,284	36	35	6,226	
5 "	1,975	778	6,900	2,673	831,754	588	586	120,743	34	34	6,027	
5年 10月	2,008	784	7,545	2,910	922,792	540	501	103,147	2	3	453	
11月	1,593	675	7,151	2,811	882,748	416	492	101,944	35	6	1,012	
12月	1,229	519	6,642	2,564	755,226	343	367	73,104	14	36	6,688	
6年 1月	1,844	786	6,567	2,549	865,145	506	385	81,100	27	28	5,045	
2月	1,713	676	6,148	2,402	728,619	496	567	116,049	8	9	1,818	
3月	1,737	760	5,791	2,331	690,477	538	520	103,096	15	8	1,473	
4月	2,860	982	6,245	2,512	717,124	1,297	879	178,516	6	15	2,876	
5月	2,806	1,018	6,777	2,670	837,084	1,018	1,337	290,974	23	4	919	
6月	1,632	633	6,869	2,711	782,199	500	581	120,719	100	15	3,051	
7月	1,783	749	7,844	2,967	964,364	555	597	123,782	78	129	23,895	
8月	1,528	647	7,487	2,860	926,261	394	409	84,240	61	93	15,531	
9月	1,765	696	7,552	2,893	941,732	514	447	91,862	5	24	4,188	
10月	1,921	767	7,298	2,824	971,641	605	616	127,546	0	4	805	
前月比	8.8	10.2	▲ 3.4	▲ 2.4	3.2	17.7	37.8	38.8	▲ 100.0	▲ 83.3	▲ 80.8	
前年同月比	▲ 4.3	▲ 2.2	▲ 3.3	▲ 3.0	5.3	12.0	23.0	23.7	▲ 100.0	33.3	77.8	
安 定 所 別 【 10 月 分 】	鹿児島	735	262	2,862	1,024	384,630	191	206	41,489	0	0	0
	熊毛	38	19	125	59	19,038	16	15	3,409	0	2	306
	川内	138	60	477	195	61,311	51	48	9,306	0	0	0
	宮之城	21	10	92	49	11,831	9	10	2,290	0	0	0
	鹿屋	203	76	641	263	87,214	40	36	8,197	0	0	150
	国分	281	120	1,001	367	130,458	66	72	13,595	0	0	0
	大口	25	12	144	60	18,583	20	16	3,315	0	0	0
	加世田	71	31	332	148	44,518	31	38	8,590	0	0	0
	伊集院	93	36	363	144	45,342	54	60	12,608	0	0	0
	大隅	78	40	306	112	38,540	37	39	8,007	0	2	349
出水	101	51	393	179	53,356	43	27	6,193	0	0	0	
名瀬	88	35	379	156	53,404	25	22	4,698	0	0	0	
指宿	48	14	182	67	23,208	21	26	5,535	0	0	0	
鹿児島 運輸支局	1	1	1	1	208	1	1	316	0	0	0	

(注1)受給資格決定件数、受給者実人員数は短時間を含む。

一般受給資格決定件数については、令和3年9月のシステム刷新追加リリースまでは速報値のため修正がありうる。

(金額単位;千円)

	就 職 促 進 給 付				日雇求職者給付		
	常用就職支度手当		再就職手当		受給者 実人員	支給金額	
	支給人員	支給金額	支給人員	支給金額			
30年度平均	5	590	705	238,193	60	3,401	
元 "	4	473	685	237,667	63	3,638	
2 "	4	592	650	233,485	58	3,535	
3 "	9	1,447	594	209,428	55	2,789	
4 "	5	711	600	212,207	59	3,071	
5 "	6	830	653	246,006	58	3,123	
5年 10月	6	1,036	747	276,890	57	3,207	
11月	5	673	743	272,889	57	2,817	
12月	5	667	753	294,798	57	2,720	
6年 1月	4	438	432	165,874	56	4,064	
2月	9	1,447	505	204,944	58	2,717	
3月	4	549	530	216,161	63	2,984	
4月	2	365	374	143,634	63	3,033	
5月	9	1,382	760	304,441	62	4,276	
6月	5	773	745	289,565	61	2,863	
7月	8	1,419	850	324,727	59	3,497	
8月	4	587	570	209,642	60	4,097	
9月	4	532	627	232,920	61	3,071	
10月	4	622	735	279,774	61	3,720	
前月比	0.0	16.9	17.2	20.1	0.0	21.1	
前年同月比	▲ 33.3	▲ 39.9	▲ 1.6	1.0	7.0	16.0	
安 定 所 別 【 10 月 分 】	鹿児島	1	143	230	88,614	58	3,495
	熊毛	0	0	18	6,893	0	0
	川内	0	0	56	21,201	0	0
	宮之城	0	0	8	3,185	0	0
	鹿屋	0	0	69	24,868	0	0
	国分	1	178	113	41,539	0	0
	大口	0	0	11	3,817	0	0
	加世田	0	0	38	17,001	2	180
	伊集院	0	0	40	14,871	0	0
	大隅	1	148	54	24,048	0	0
出水	1	153	38	13,056	0	0	
名瀬	0	0	36	12,749	1	45	
指宿	0	0	22	6,994	0	0	
鹿児島 運輸支局	0	0	2	940	0	0	

11 用語の説明

一	般	常用及び臨時・季節を合わせたものをいう。
新規求職（求人）申込件数		期間中に自安定所で新たに受理した求職（求人）申込件数（数）をいう。
月間有効求職者（求人）数		「前月から繰越された有効求職者（求人）数」と当月の「新規求職（求人）申込件数」の合計をいう。
就 職 件 数		自安定所の有効求職者が、自安定所の紹介により就職したことを確認した件数をいう。
充 足 数		自安定所の有効求人が、安定所（他安定所も含む。）の紹介あつせんにより求職者と結びついた件数をいう。
中 高 年 齢 者		45歳以上の者をいう。高年齢者は55歳以上の者をいう。
◎ 受 給 者		受給資格決定後、所定給付日数分の基本手当の支給を終了するまでの者をいう。
◎ 受 給 者 の 就 職 件 数		受給資格決定後、基本手当の支給を終了するまでの間に、安定所の紹介により就職した基本手当受給資格者の就職件数をいう。
県 外 就 職		就職先事業所の所在地が、自都道府県の管轄区域外にある場合の就職件数をいう。就職した求職者の住所の如何を問わない。
日 雇 （ 労 働 ）		労働の窓口で取り扱われる日々雇用の仕事及び1か月未満の雇用期間が定められているものをいう。
季 節 調 整 値		1年を周期として繰り返す季節的な要因による変動の影響を取り除いた値である。
完 全 失 業 率		労働力人口に占める完全失業者の割合
○ 求 人 倍 率	=	$\frac{\text{月間有効（新規）求人数}}{\text{月間有効（新規）求職者数}}$
○ 就 職 率	=	$\frac{\text{就 職 件 数}}{\text{新 規 求 職 者 数}} \times 100$
○ 充 足 率	=	$\frac{\text{充 足 数}}{\text{新 規 求 人 数}} \times 100$
○ ◎ 受 給 者 の 就 職 率	=	$\frac{\text{◎ 受 給 者 の 就 職 件 数}}{\text{◎ 受 給 者 実 人 員}} \times 100$
○ 中 高 年 齢 者 の 就 職 率	=	$\frac{\text{中 高 年 齢 者 就 職 件 数}}{\text{中 高 年 齢 者 新 規 求 職 申 込 件 数}} \times 100$
○ 季 節 調 整 値	=	$\frac{\text{原 数}}{\text{季 節 要 素}} \times 100$

(注) 季節調整値替は、年初に毎年1回行われ、過去の全季節調整値は改訂される。

基 本 手 当	求職者給付のうち最も基本的なもので、一般被保険者が失業し、法第13条の受給要件を満たしているときに支給される。
受 給 資 格 決 定 件 数	提出された離職票のうち、公共職業安定所長が求職者給付の受給資格要件を満たしていると決定した件数をいう。
受 給 者 実 人 員	同一月中に失業給付を実際に受けた受給資格者の実数をいう。
被 保 険 者	適用事業所に雇用され、公共職業安定所にその届出がなされている者の数をいう。
資 格 取 得 者 数	適用事業所に新たに雇用され、公共職業安定所に届出がなされた者の数をいう。
資 格 喪 失 者 数	適用事業所を離職し、その届出が公共職業安定所になされた者の数をいう。
一 般 求 職 者 給 付	高年齢求職者給付、短期特例求職者給付、日雇求職者給付以外の給付をいう。
高 年 齢 求 職 者 給 付	同一事業主に雇用され、65歳に達した日以降、離職した場合に、一定の基準により支給されるものをいう。
短 期 特 例 求 職 者 給 付	季節的に雇用される者又は、短期の雇用に就くことを常態とする者等が一定期間雇用された後、離職した場合に支給されるものをいう。
常 用 就 職 支 度 手 当	障害者または45歳以上の中高齢者で雇用対策法等に基づく再就職援助計画等の対象者などが、所定給付日数の3分の1未満又は45日未満を残して公共職業安定所及び紹介事業者の紹介により1年以上引き続き雇用される場合等に支給されるものをいう。
再 就 職 手 当	一般求職者給付の受給資格者が所定給付日数の3分の1以上残して1年以上引き続き雇用される場合等(自営開始も含む。)に支給されるものをいう。
日 雇 求 職 者 給 付	日雇労働者が一定期間雇用され離職した場合に支給されるものをいう。

※ハローワークインターネットサービスの機能拡充に伴い、令和3年9月以降の数値には、ハローワークに来所せず、オンライン上で求職登録した求職者数や求職者がハローワークインターネットサービスの求人に直接応募した就職件数等が含まれている。

ハローワーク・公共職業安定所一覧表

安 定 所 名	所 在 地	郵 便 番 号	電 話 番 号
鹿 児 島	鹿児島市下荒田1丁目43-28	890-8555	099 (250) 6060
熊 毛 (出)	西之表市西之表16314-6	891-3101	0997 (22) 1318
川 内	薩摩川内市若葉町4-24 川内地方合同庁舎1階	895-0063	0996 (22) 8609
宮 之 城 (出)	薩摩郡さつま町宮之城屋地2035-3	895-1803	0996 (53) 0153
鹿 屋	鹿屋市北田町3-3-11 鹿屋市産業支援センター1F	893-0007	0994 (42) 4135
国 分	霧島市国分中央1丁目4-35	899-4332	0995 (45) 5311
大 口 (出)	伊佐市大口里768-1	895-2511	0995 (22) 8609
加 世 田	南さつま市加世田東本町35-11	897-0031	0993 (53) 5111
伊 集 院	日置市伊集院町大田825-3	899-2521	099 (273) 3161
大 隅	曾於市大隅町岩川5575-1	899-8102	099 (482) 1265
出 水	出水市緑町37-5	899-0201	0996 (62) 0685
名 瀬	奄美市名瀬長浜町1-1	894-0036	0997 (52) 4611
徳 之 島 (分)	大島郡徳之島町亀津553-1	891-7101	0997 (82) 1438
指 宿	指宿市東方9489-11	891-0404	0993 (22) 4135
鹿児島労働局職業安定部			
職 業 安 定 課			099 (219) 8711
需給調整事業室	鹿児島市西千石町1番1号	892-0847	099 (803) 7111
雇用保険電子申請事務センター	鹿児島市西千石第一生命ビル		099 (219) 8714
職 業 対 策 課			099 (219) 8712
訓 練 課			099 (219) 8711
わかものハローワーク	ハローワークかごしま 付属施設		
◎霧島わかものハローワーク 霧島市隼人町見次1229イオン隼人国分店2階 0995 (64) 2251	◎ワークプラザ天文館 鹿児島市東千石町1-38 鹿児島市商工会議所ビル(アイムビル)6階 099 (223) 8010		
ふるさとハローワーク	◎マザーズハローワークかごしま (2024年8月5日開所)		
◎始良市ふるさとハローワーク 始良市宮島町32-4 0995 (67) 8510	鹿児島市東千石町1-38 鹿児島市商工会議所ビル(アイムビル)6階 099 (223) 2821		
◎志布志市ふるさとハローワーク 志布志市志布志町志布志2-1-1 志布志市役所志布志支所2階 099 (471) 1710	◎鹿児島新卒応援ハローワーク 鹿児島市東千石町1-38 鹿児島市商工会議所ビル(アイムビル)3階 099 (224) 3433		
マザーズコーナー	◎ワークサポートみなみ		
◎ハローワーク川内 マザーズコーナー 0996 (22) 8609	鹿児島市宇宿2-3-5 (オプシァミスミ)3階 099 (257) 5670		
◎ハローワーク鹿屋 マザーズコーナー 0994 (42) 4135	◎生活・就労支援センターかごしま 鹿児島市山下町11-1 鹿児島市役所東別館1階		
◎ハローワーク国分 マザーズコーナー 0995 (45) 5311	099 (803)9521		
インターネットサービス			
◎鹿児島労働局ホームページ アドレス http://jsite.mhlw.go.jp/kagoshima-roudoukyoku/			
全国的なネット情報としては			
ハローワークインターネットサービス		URL: https:// www.hellowork.mhlw.go.jp/	
①求人情報検索 (全国のハローワークが受理した求人情報を希望条件で検索)			
②お役立ち情報 (仕事をお探しの方、事業主の方)			
③ハローワーク所在地情報			

発 行
鹿児島労働局 職業安定部 職業安定課
 〒892-0847 鹿児島市西千石町1番1号
 鹿児島市西千石第一生命ビル
 TEL 099(219)8711